

**Zeitschrift:** Schweizerische Bauzeitung  
**Herausgeber:** Verlags-AG der akademischen technischen Vereine  
**Band:** 79 (1961)  
**Heft:** 5

## **Werbung**

### **Nutzungsbedingungen**

Die ETH-Bibliothek ist die Anbieterin der digitalisierten Zeitschriften auf E-Periodica. Sie besitzt keine Urheberrechte an den Zeitschriften und ist nicht verantwortlich für deren Inhalte. Die Rechte liegen in der Regel bei den Herausgebern beziehungsweise den externen Rechteinhabern. Das Veröffentlichen von Bildern in Print- und Online-Publikationen sowie auf Social Media-Kanälen oder Webseiten ist nur mit vorheriger Genehmigung der Rechteinhaber erlaubt. [Mehr erfahren](#)

### **Conditions d'utilisation**

L'ETH Library est le fournisseur des revues numérisées. Elle ne détient aucun droit d'auteur sur les revues et n'est pas responsable de leur contenu. En règle générale, les droits sont détenus par les éditeurs ou les détenteurs de droits externes. La reproduction d'images dans des publications imprimées ou en ligne ainsi que sur des canaux de médias sociaux ou des sites web n'est autorisée qu'avec l'accord préalable des détenteurs des droits. [En savoir plus](#)

### **Terms of use**

The ETH Library is the provider of the digitised journals. It does not own any copyrights to the journals and is not responsible for their content. The rights usually lie with the publishers or the external rights holders. Publishing images in print and online publications, as well as on social media channels or websites, is only permitted with the prior consent of the rights holders. [Find out more](#)

**Download PDF:** 30.01.2026

**ETH-Bibliothek Zürich, E-Periodica, <https://www.e-periodica.ch>**

# SCHWEIZERISCHE BAUZEITUNG

WOCHENSCHRIFT FÜR ARCHITEKTUR / INGENIEURWESEN / MASCHINENTECHNIK

REVUE POLYTECHNIQUE SUISSE

ORGAN DES S. I. A. SCHWEIZERISCHER INGENIEUR- UND ARCHITEKTEN-VEREIN  
UND DER G. E. P. GESELLSCHAFT EHEMAL. STUDIERENDER DER EIDG. TECHN. HOCHSCHULE  
GEGRÜNDET 1883 VON ING. A. WALDNER / HERAUSGEGEBEN VON ING. W. JEGHER

*Fenster*



*Kiefer Zürich*

**Tiefbohr- und Baugesellschaft AG. Zürich-Bern**

**Grundwasserfassungen • Schnellfilter System „Peter“**

Sondierbohrungen • Entnahme ungestörter Bodenproben • Bohr-Pressbetonpfähle  
Kernbohrungen im Fels • Injektionen • Druckluftarbeiten

**BERCHTOLD & Co.**  
HEIZUNG • LÜFTUNG  
WARMWASSER  
**THALWIL**

**INDUSTRIE-  
HEIZUNG**  
HEISSWASSER  
STATT DAMPF

Telephon  
051/92 05 01

*Gebauer*

**für alle Aufzüge**

**A. K. GEBAUER & CIE. ZÜRICH 36 TELEPHON 33 21 65**

## Verlag

W. Jegher & A. Ostertag, Dianastrasse 5,  
Zürich / Tel. 23 45 07 / Postcheck VIII 6110  
Bürozeiten: Montag bis Freitag 7—12 Uhr  
und 13.45—17.30 Uhr, Samstags geschlossen.  
Postadresse:  
Schweiz. Bauzeitung, Postfach Zürich 39

## Bezugspreise

Einzelheft Fr. 1.65 — Abonnements:

	12 Monate	6 Monate	3 Monate
Schweiz	66.—	33.—	16.50
Ausland	72.—	36.—	18.—

Für Mitglieder des S. I. A., der GEP und  
des Schweiz. Technischen Verbandes sowie  
für Studierende der ETH, der EPUL und  
schweiz. staatl. Technischer Mittelschulen  
ermässigte Preiskategorien nach Tarif.

## Anzeigenverwaltung

Mosse-Annoncen AG., Zürich, Limmat-  
quai 94 / Tel. 24 26 00 / Postcheck VIII 1027

## INHALT

Weltenergieversorgung. Von J. Burckhardt . . . . .	63
Bohrpfähle und Pfahlwände System «Benoto». Von H. Bucher . . . . .	66*
Wettbewerb Seeufer Biel, Nidau, Ipsach . . . . .	70*

## Mitteilungen

Verkehrshaus der Schweiz, Verbindungs- bahn-Brücke in Basel, «Autostrada del Sole» . . . . .	78
---	----

## Nekrologe

Jean Yung . . . . .	78*
---------------------	-----

## Buchbesprechungen

Das kleine Haus, von R. Wolff . . . . .	78
Merkbuch für den Strassenbau 1961. Achema-Jahrbuch 1959/61. Von H. Bretschneider. Neuerscheinungen . . . . .	79

## Wettbewerbe

Primarschulhaus in Rümlang, Ferme type à Bevaix, Mosaik Bahnpost in Lugano. Schulanlage in Wiler bei Seedorf, Evangelisches Alters- und Pflegeheim in Chur-Masans, Rheinbrücke in Schaffhausen . . . . .	79
Ecole, locaux de loisirs et parc public, Lausanne . . . . .	80

## Ankündigungen

Ausstellung «Kunstgewerbe in Finnland», Programmierungskurse für Elektronenrechner in Zürich, Schweisskurse in Basel, Weiterbildungskurs über Kerntechnik in Le Locle, Schweizerische Kurse für Unternehmensführung, Kongress für Heizung, Lüftung, Klimatechnik in Hamburg, Deutsche Kunststofftagung, Europäisches Treffen für chemische Technik, Vortragskalender . . . . .	80
--	----

# Termine

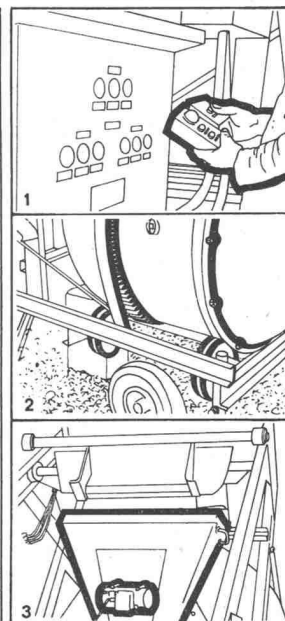
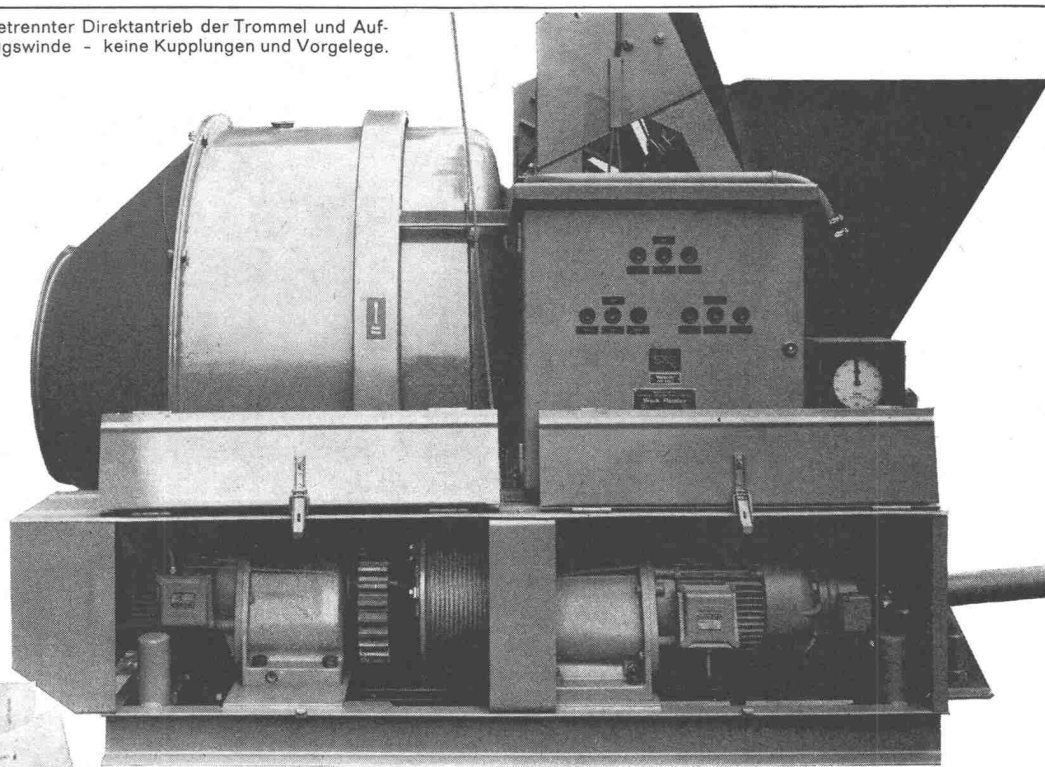
Fréd. Riz à Porta



# Raco — von Roll

Der Mischer nimmt in Ihrem Terminplan eine wichtige Stellung ein. Er darf nicht versagen. Es muss ein guter, starker Mischer sein. Ein moderner Reversier-Mischer Raco-vonRoll. Jeder einzelne Teil an diesem Mischer hilft mit, dass Ihre Arbeit zur Zeit fertig wird: er ist stärker als im Durchschnittsbetrieb nötig, weil er in bewusster Eisenwerk-Tradition konstruiert wurde. 4000 Mischer haben - in unseren Verhältnissen - bewiesen, dass sie kaum zu töten sind.

Getrennter Direktantrieb der Trommel und Aufzugswinde - keine Kupplungen und Vorgelege.



1. Automatische Fernsteuerung. Das elektr. Steuersystem wurde von den Spezialisten Sprecher und Schuh, Aarau, eigens für diese Mischer entwickelt.

2. Trommel auf Vollgummirädern gelagert, aber über gepressten Zahnkranz angetrieben - kein Schlupf und Verschleiss. Trommel mit demontierbarem Konusteil.

3. Einlauftrichter auf Gummielelementen gelagert - optimale Wirkung des Vibrators. Trichter kann zum Putzen sofort abgehoben werden.

«Soignez le détail!» Napoléon

# Robert Aebi AG

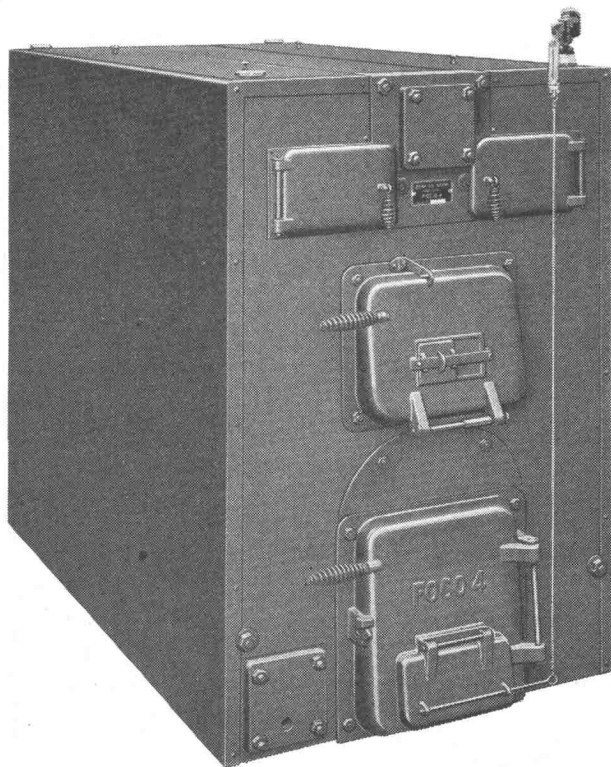
Robert Aebi AG Zürich  
Raniastrasse 31/33 Telefon 231750



**Wer «auf sicher» entscheiden muss, prüft genau – und wählt dann Guss!**

Warum? – Heizkessel aus Guss sind korrosionssicher, sie überdauern Jahrzehnte, können nach Bedarf leicht vergrößert oder verkleinert werden, weil aus Elementen zusammengesetzt. Einzelteile sind ersetzbar. – Und nicht zu vergessen: Ihre Heizung muss jahrzehntelang einwandfrei funktionieren und allen Eventualitäten angepasst werden können! Entscheiden Sie sich für Guss! Sie disponieren weitsichtig und klug, weil die Umstellung von flüssigen auf feste Brennstoffe – und umgekehrt – einfach zu bewerkstelligen ist.

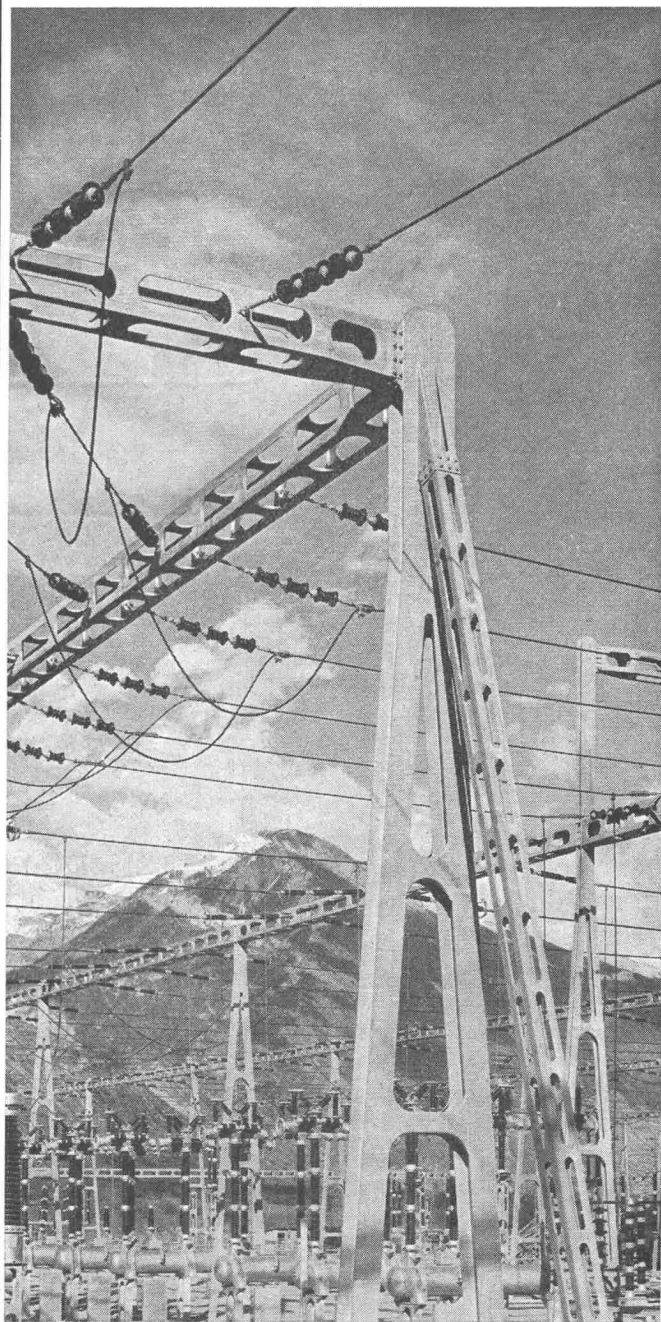
Jawohl: Guss ist preisgünstig, wirtschaftlich und solid! Guss – ein guter Entschluss!



Gusseiserner Heizkessel Zent Foco 4, der solide und wirtschaftliche Heizkessel mittlerer Grösse, mit hohem Wirkungsgrad, für Koks- und Ölfeuerung. Die gut durchdachte Konstruktion und die vorzügliche Qualität der Zent-Kessel beruhen auf einer 60jährigen Erfahrung im Kesselbau. Verlangen Sie bitte Prospekte.

**Zent AG Bern-Ostermundigen**

# GIOVANOLA



Charpente métallique du poste de couplage 220 kV de Chamoson

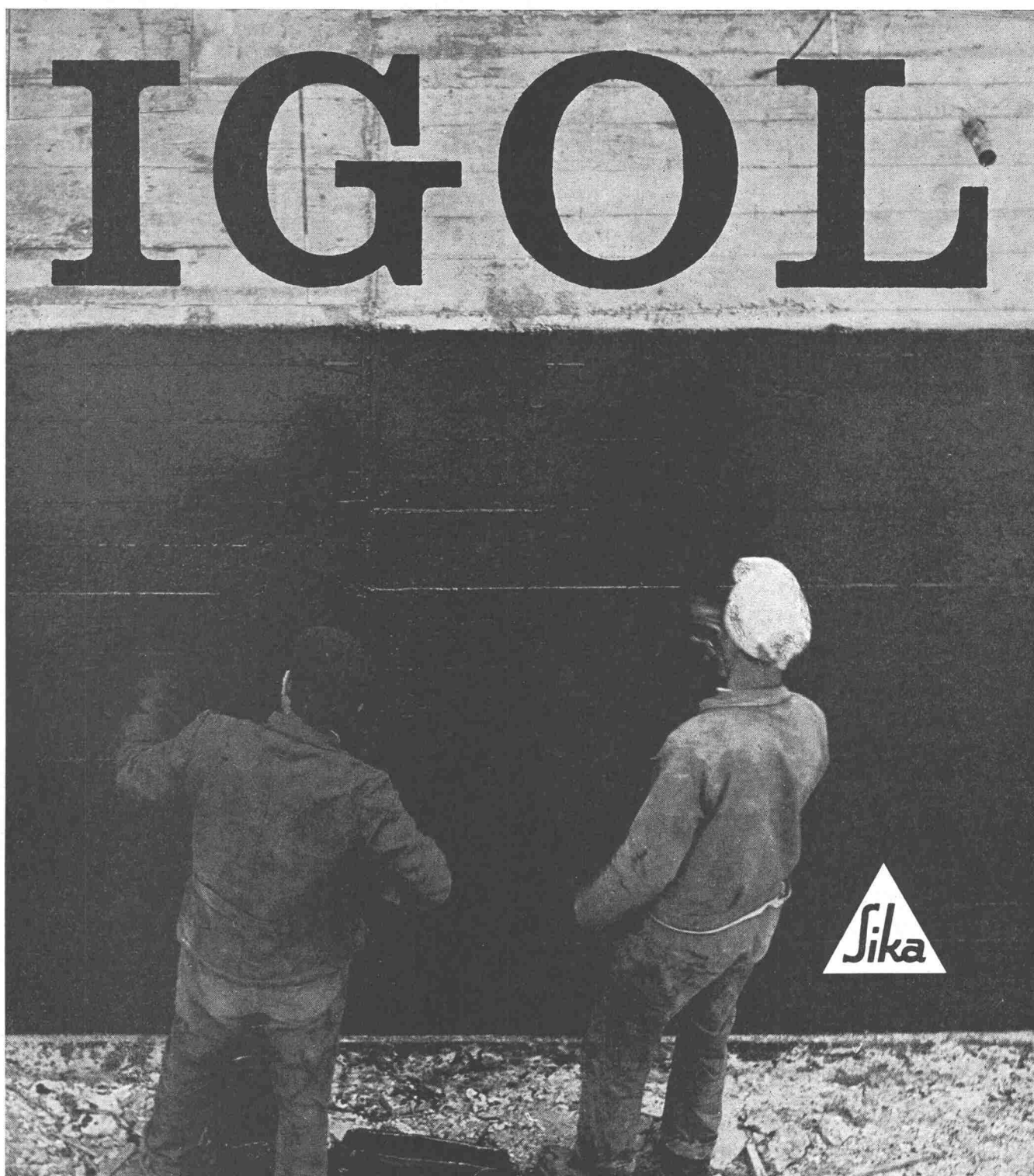
## CHARPENTES MÉTALLIQUES EN TOUS GENRES

Ponts-routes, ponts de chemins de fer, charpentes pour bâtiments industriels ou locatifs, pylônes pour lignes électriques, téléphériques ou antennes de radio, tours d'éclairage, marquises de gares.

**GIOVANOLA FRÈRES S.A.**  
MONTHEY-SUISSE



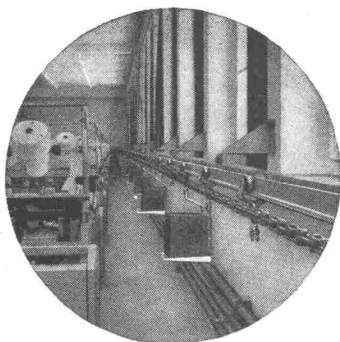
# Den Beton schützen mit



Bituminöse Schutzanstriche gegen Erdfeuchtigkeit, Wasser, aggressive Dämpfe und Flüssigkeiten.

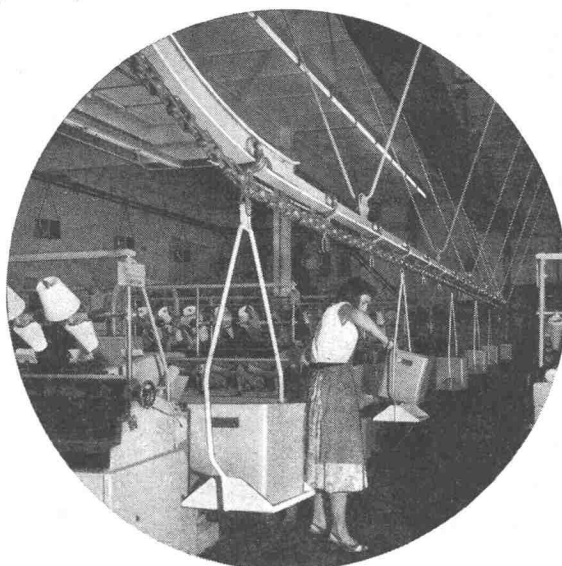
## Kaspar Winkler+Co.

FABRIK FÜR CHEMISCHE BAUSTOFFE - ZÜRICH 48 - (051) 54 77 33  
CHUR 226 71 - ST. GALLEN 22 77 41 - BERN 857 57 - LAUSANNE 23 28 13



### Wo liegen in Ihrem Unternehmen noch Rationalisierungsreserven?

Die Materialflusskosten können 20, 30 und mehr Prozent Ihrer Gemeinkosten betragen. Eine zweckmässige Förderanlage der Oehler-Werke gestaffelt Ihnen, sie auf ein Minimum herabzusetzen.



Dadurch werden Arbeitskräfte für andere, wichtigere Aufgaben frei; ein schnellerer Materialfluss bindet weniger Kapital und hilft Unfälle verhüten.

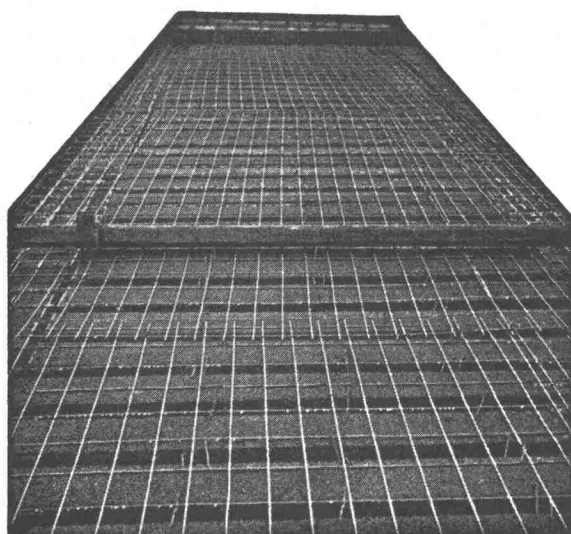
Verlangen Sie Unterlagen oder den unverbindlichen Besuch unseres Vertreters.



## **OEHLER AARAU**

Eisen- und Stahlwerke  
Oehler & Co. AG, Aarau  
Tel. (064) 2 25 22

# Gut isoliert **besser** gebaut



Je besser die Isolation, umso geringer die Heizkosten. Die Ersparnisse an Heizkosten machen im Laufe der Jahre oft ein Vielfaches dessen aus, was eine gut isolierende Decke mehr kostet. Mit BAUKORK-Isolierdecken – K-Werte zwischen 0,58 und 0,68 – bauen Sie bei Wegfall von Gefällsbeton etc. sogar noch billiger!

Fragen Sie die Spezialisten mit grosser, praktischer Erfahrung.

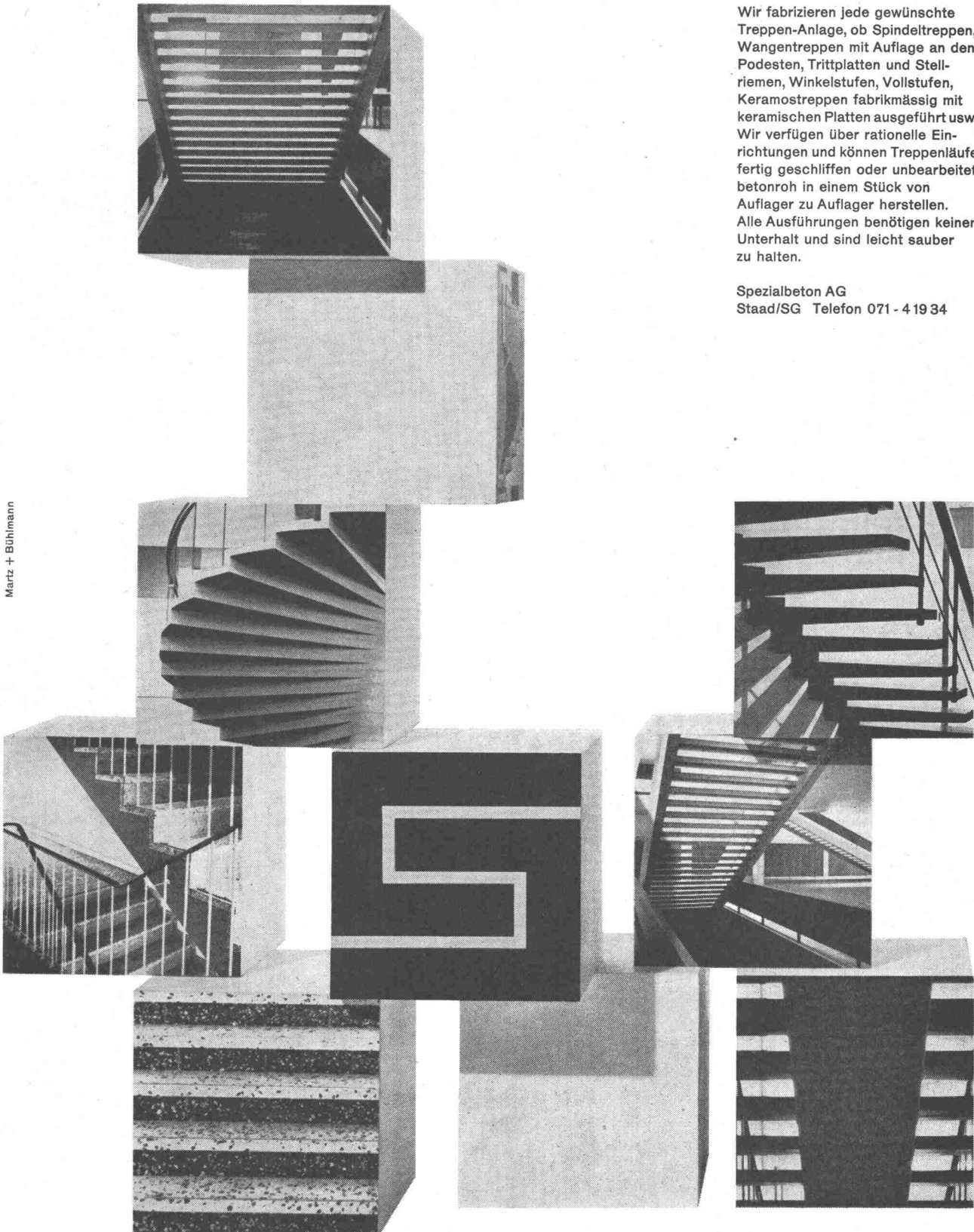
## **BAUKORK AG.**

Verkaufsbüro Zurich, Gotthardstr. 61  
Telephon 051/238012 - Werk in Steinhausen/Zug

Wir fabrizieren jede gewünschte Treppen-Anlage, ob Spindeltreppen, Wangentreppen mit Auflage an den Podesten, Trittplatten und Stellriemen, Winkelstufen, Vollstufen, Keramostreppen fabrikmässig mit keramischen Platten ausgeführt usw. Wir verfügen über rationelle Einrichtungen und können Treppenläufe fertig geschliffen oder unbearbeitet betonroh in einem Stück von Auflager zu Auflager herstellen. Alle Ausführungen benötigen keinen Unterhalt und sind leicht sauber zu halten.

Spezialbeton AG  
Staad/SG Telefon 071 - 4 19 34

Martz + Buhlmann





## **+GF+ Löt fittings**

für weiche und harte Kupfer-  
röhren. Die genaue Bearbeitung  
der **+GF+** Löt fittings erlaubt eine  
zuverlässige Kapillarlötung in  
jeder Lage. Der glatte Durch-  
gang vermindert den Druckver-  
lust und die Geräuschbildung in  
den Leitungen. Grosse Kombi-  
nationsmöglichkeiten entspre-  
chend der im schweiz. Installa-  
tionsfach üblichen mm-Reihe.

# **+GF+**

**Georg Fischer Aktiengesellschaft, Schaffhausen**

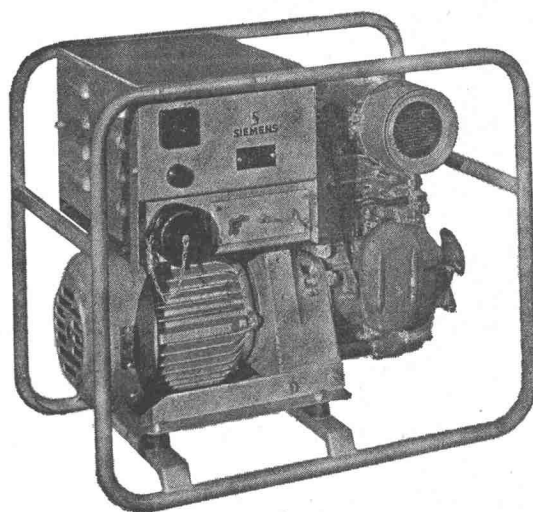
Telephon : (053) 5 60 31 / 5 70 31

Fi 464/1

  
**SIEMENS**

## **ELEKTROSÄTZE und NOTSTROMGRUPPEN**

für jede gewünschte Leistung



### **Elektrosatz AKE 516-2J**

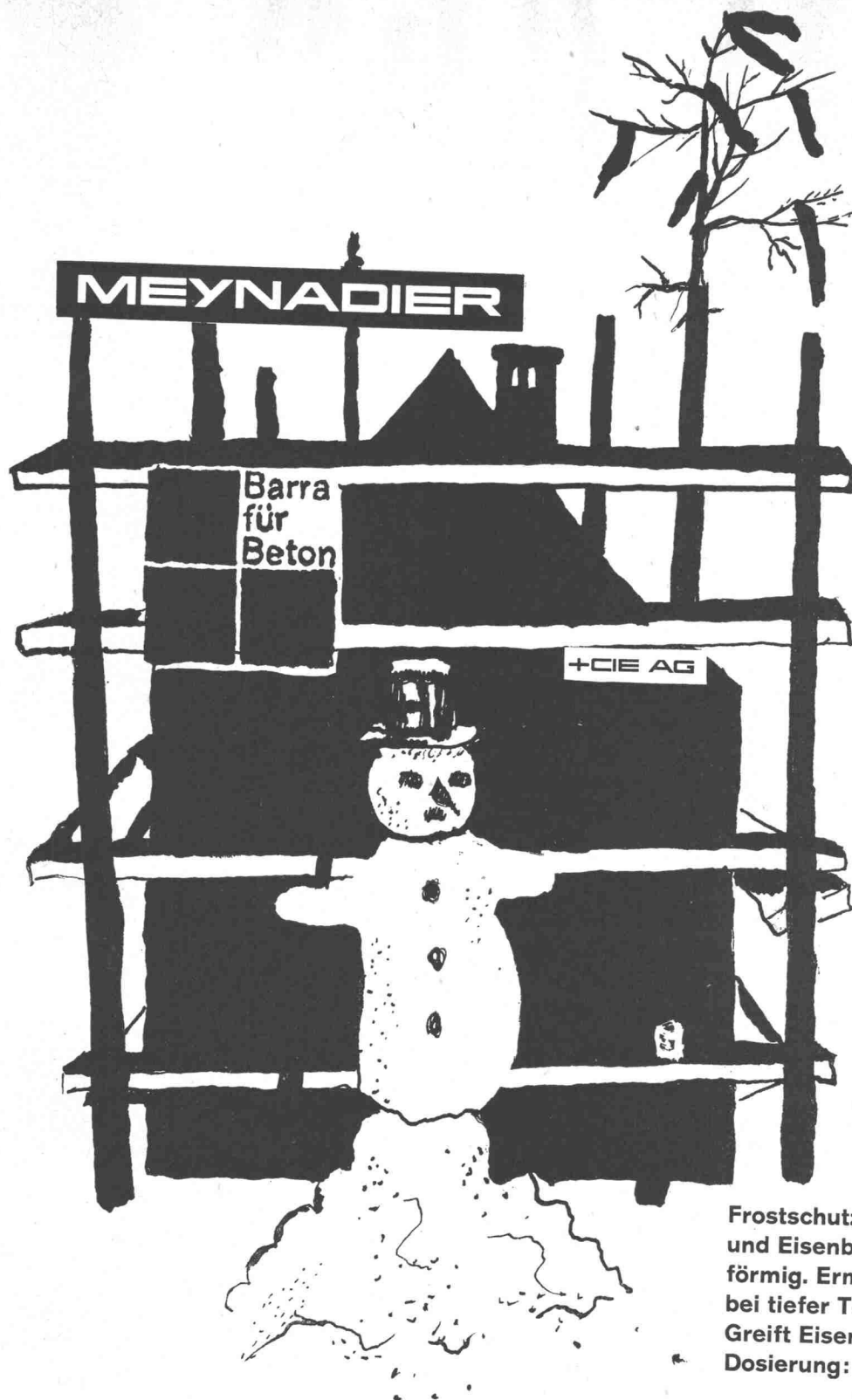
Zweitakt-Benzinmotor. Frequenzumschaltbar. Wechselstrom-  
leistung 750 W bei 50 Hz, 220 oder 110 Volt; 900 W bei 60 Hz,  
220 oder 110 Volt. Gleichstromleistung 600 W für Ladebetrieb.  
Gewicht 70 kg. Masse: 59,5 x 36,5 x 49 cm.

Verlangen Sie unseren Spezialprospekt.  
Wir beraten Sie gerne und unverbindlich.

**SIEMENS  
ELEKTRIZITÄT SERZEUGNISSE AG**

Zürich • Bern • Lausanne

Generalvertretung für die Schweiz der  
**SIEMENS-SCHUCKERTWERKE AKTIENGESELLSCHAFT**  
Berlin Erlangen



Frostschutzmittel für Beton  
und Eisenbeton, pulver-  
förmig. Ermöglicht Betonieren  
bei tiefer Temperatur.  
Greift Eisen nicht an. Feste  
Dosierung: 3%.

OB NORD OB SÜD  
OB WEST OB OST  
BEI KÄLTE BAU MIT  
**BARRA-FROST**



# **SchenkerStoren**

## **Vitra-Flex**

Die bewährte Store für Doppelverglasungs-  
fenster

Beliebige Lamellenverstellung

Grosse Farbwahl

Zuverlässige Getriebebedienung

**Storenfabrik**

**Emil Schenker AG., Schönenwerd**

Telephon (064) 3 13 52

Filialen in: Basel, Bern, Genf, Lausanne, Lugano, Luzern, Solothurn, St. Gallen, Winterthur, Zürich

## **Seilbahnen für Material- transporte - Seilwinden**



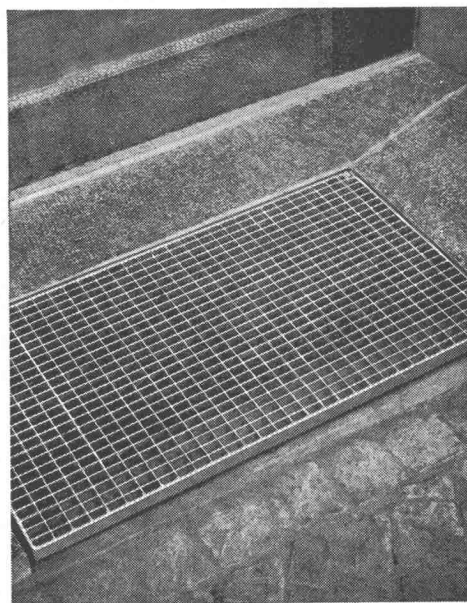
**L. E. Küpfer**

**Maschinenfabrik  
Steffisburg**

WALLISELLEN-ZH  
TEL. 051/933232

WALLISELLEN-ZH

**SIEGFRIED  
Keller** AG



**Schuhkratzroste**

Podeste - Abdeckungen - Laufstege

Sämtliche Gitterrostkonstruktionen

System WEMA

# **WEY** Bautenschutzmittel und Baukunststoffe

WEY-Fugen- und Fugenverschlußbänder

die neuen vorgeformten Fugen-Kitte (Weybit)

Abbindebeschleuniger · Abbindeverzögerer

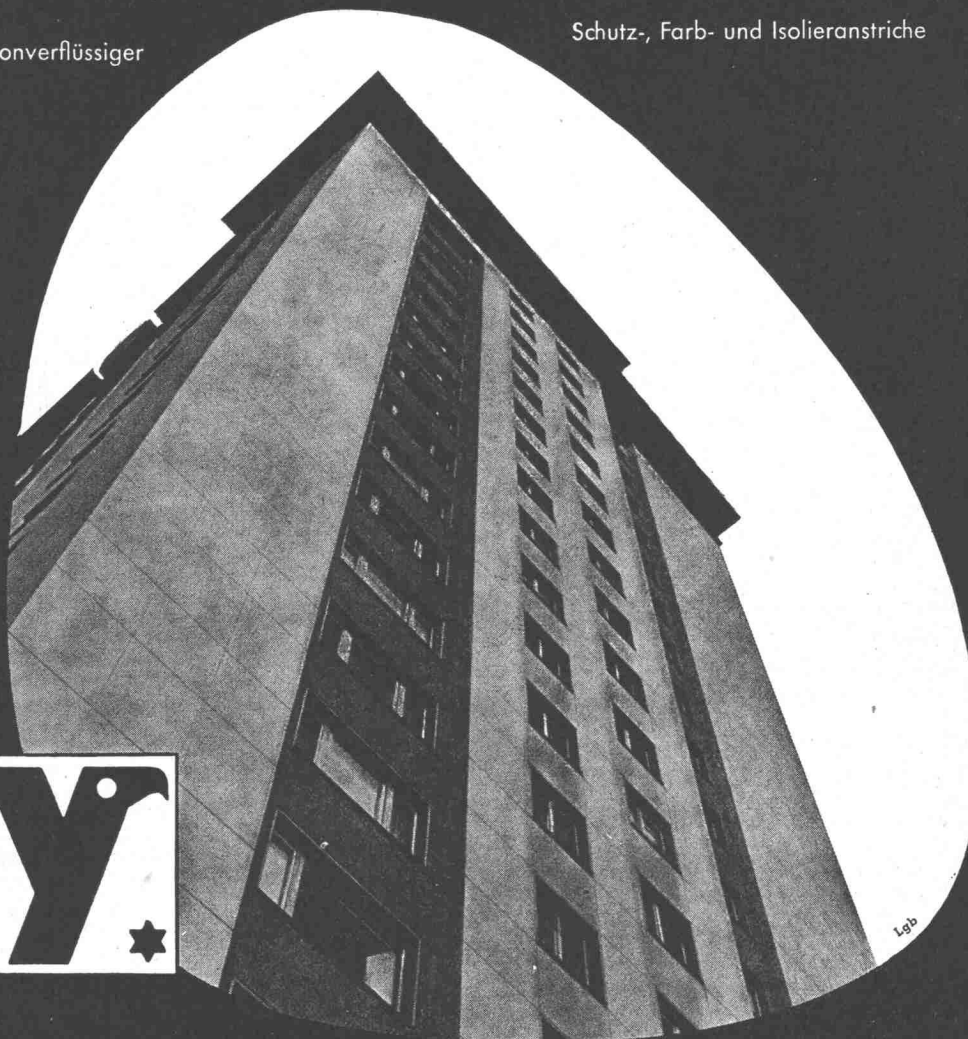
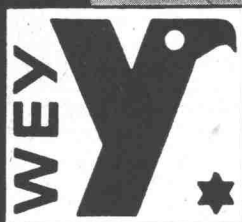
Bitumenbelagmassen

Luftporenbildner

Dichtungsmittel

Betonverflüssiger

Schutz-, Farb- und Isolieranstriche



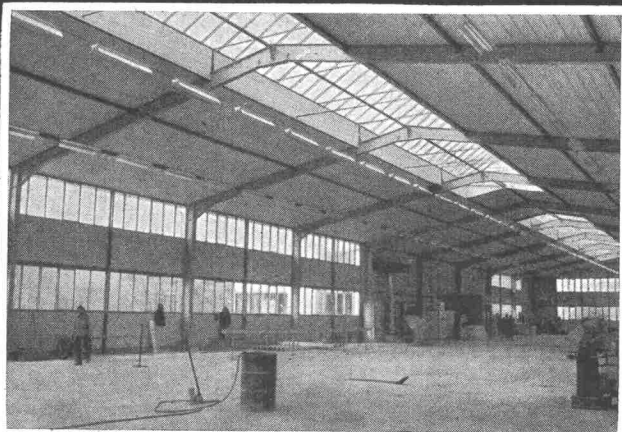
**WEY-Baustoff-Chemie AG · Zürich 6/57 · Streitholzstraße 7 · Tel. 051/282191 · Telex 53308**



Wir haben grosse Erfahrung in der Innenbeleuchtung

Mit den Alumag Indirektleuchten für Glühlampen erzielen wir in jedem Raum angenehmes, blendungsfreies Licht, und damit die richtige Arbeitsatmosphäre.

**ALUMAG**



Stahlhochbau    Behälter    Schlosserei  
 Brückenbau    Silos    Metallbau  
 Ingenieurbureau

**PREISWERK & ESSER**

Basel

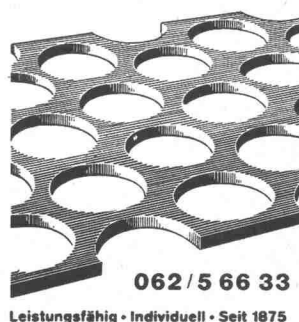
Schönastr. 10  
 Tel. (061) 32 46 88

**beton ag**

liefert und montiert  
 vorgefertigte Beton-  
 konstruktionsteile wie  
 Stützen, Träger, Binder  
 sowie auch ganze Objekte

**BETON AG VILLMERGEN** ☎ 057 6 33 11

**HEER** OLTEN



Fabrik für:  
 gelochte Bleche  
 und Streckmetall

062 / 5 66 33

Leistungsfähig • Individuell • Seit 1875

**SCHWEIZER BAUBESCHLÄGE**

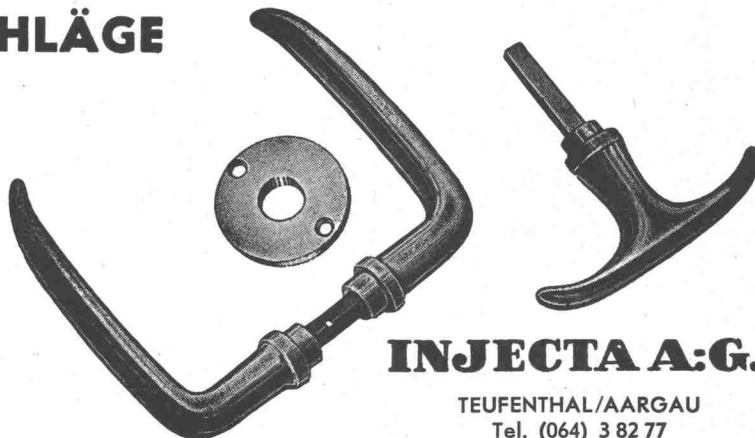
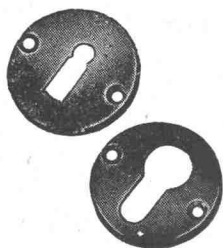
**INCA**

aus hochwertiger  
 Neusilber-Legierung

Erstklassige  
 Vernicklung und  
 Verchromung

Grosse Dauer-  
 haftigkeit

Formschöne  
 Ausführung



**INJECTA A.G.**

TEUFENTHAL/AARGAU  
 Tel. (064) 3 82 77

# ISOLIERTE KAMINKANALISATIONEN

hergestellt aus Ziegelschrot, eignen sich für rasche, zuverlässige Raumlüftung und Abgaskamine. Die Leitungen sind keiner Korrosion unterworfen, saugen sofort jede Kondenswasserbildung auf und dröhnen nicht. Luftabzug und Frischluftzufuhr in einem Kanal, oder im Verbund. Einfach zu montieren gemäss den Vorschriften der kantonalen und städtischen Baupolizei. 50-jährige Erfahrungen bürgen für beste Qualität.

Kamin-Werk Allschwil/BL

Telefon 061/387775



Martiz + Bühmann



Ueber 20 Jahre Erfahrung

## „WABERIT“-TANKISOLIERUNG

Die Tankisolierung ist seit Jahren eine **Spezialität** unserer Firma.

Die Kontrolle des Waberit-Belages mit unserem patent. Prüfgerät gewährleistet eine absolut wasserundurchlässige Isolierung. Belagstärke ca. 3–4 mm.

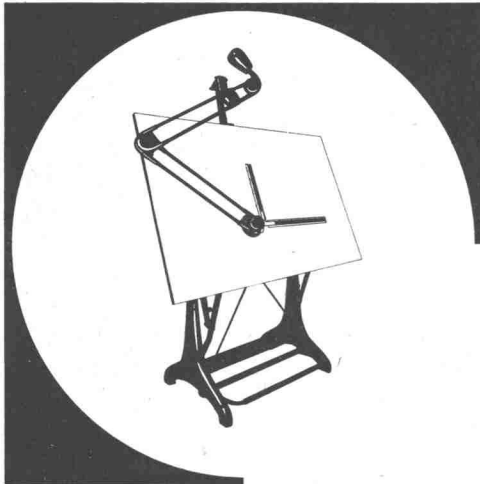
Isolierung auf der Baustelle.

Referenzen und ein EMPA-Untersuchungsbericht Nr. 298553/1 vom 4. 10. 1955 sowie Muster und Offerten stehen gerne zur Verfügung.

**Strassenbaumaterial AG. Bern**

Wankdorffeldstrasse 70

Telephon (031) 8 31 34



**JENNY** Zeichenmaschinen und  
Zeichenständer  
Die unerreichte Zeichenkombi-  
nation. Basisverstellung und  
Rasterschaltung über ganze 360°.  
Für Rechts- und Linkshänder



**OZALID ZÜRICH**

Seefeldstrasse 94  
Telefon 051/24 47 57

**Ernst URINOIRS**

geruchlos  
Trocken-  
Desinfektions-  
verfahren  
Ohne Wasserspülung  
Einfache Reinigung

**F. ERNST, ING. AG. ZÜRICH**

Weststr. 50/52 Telefon (051) 33 60 66

## PATENTE

MODELLE, MUSTER, MARKEN  
etc.

in allen Ländern

**NAEGELI & Co., BERN**

Patentanwälte, Bundesgasse 16



**WALTER J. HELLER AG.**

**BAUUNTERNEHMUNG**

**SION BERN ILANZ**