

Zeitschrift: Schweizerische Bauzeitung
Herausgeber: Verlags-AG der akademischen technischen Vereine
Band: 79 (1961)
Heft: 43

Werbung

Nutzungsbedingungen

Die ETH-Bibliothek ist die Anbieterin der digitalisierten Zeitschriften auf E-Periodica. Sie besitzt keine Urheberrechte an den Zeitschriften und ist nicht verantwortlich für deren Inhalte. Die Rechte liegen in der Regel bei den Herausgebern beziehungsweise den externen Rechteinhabern. Das Veröffentlichen von Bildern in Print- und Online-Publikationen sowie auf Social Media-Kanälen oder Webseiten ist nur mit vorheriger Genehmigung der Rechteinhaber erlaubt. [Mehr erfahren](#)

Conditions d'utilisation

L'ETH Library est le fournisseur des revues numérisées. Elle ne détient aucun droit d'auteur sur les revues et n'est pas responsable de leur contenu. En règle générale, les droits sont détenus par les éditeurs ou les détenteurs de droits externes. La reproduction d'images dans des publications imprimées ou en ligne ainsi que sur des canaux de médias sociaux ou des sites web n'est autorisée qu'avec l'accord préalable des détenteurs des droits. [En savoir plus](#)

Terms of use

The ETH Library is the provider of the digitised journals. It does not own any copyrights to the journals and is not responsible for their content. The rights usually lie with the publishers or the external rights holders. Publishing images in print and online publications, as well as on social media channels or websites, is only permitted with the prior consent of the rights holders. [Find out more](#)

Download PDF: 27.01.2026

ETH-Bibliothek Zürich, E-Periodica, <https://www.e-periodica.ch>

SCHWEIZERISCHE BAUZEITUNG

WOCHENSCHRIFT FÜR ARCHITEKTUR / INGENIEURWESEN / MASCHINENTECHNIK

REVUE POLYTECHNIQUE SUISSE

ORGAN DES S.I.A. SCHWEIZERISCHER INGENIEUR- UND ARCHITEKTEN-VEREIN
UND DER G.E.P. GESELLSCHAFT EHEMAL. STUDIERENDER DER EIDG. TECHN. HOCHSCHULE
GEGRÜNDET 1883 VON ING. A. WALDNER / HERAUSGEGEBEN VON ING. W. JEGHER

Fenster



Kiefer Zürich

BERCHTOLD & Co.

HEIZUNG • LÜFTUNG
WARMWASSER

THALWIL

**INDUSTRIE-
HEIZUNG**
HEISSWASSER
STATT DAMPF

Telephon
051/92 05 01

Durisol

BAUPLATTEN ohne und mit ARMIERUNG für ISOLIERUNG
AUSFACHUNG, DECKEN- und FLACHDACHKONSTRUKTIONEN
grossflächige DECKENHOURDIS, HOHLBLOCKMAUERSTEINE

DURISOL AG. FÜR LEICHTBAUSTOFFE DIETIKON • TEL. 88 69 81



**GUNIT UND SPRITZBETON
INJEKTIONEN TIEFBOHRUNGEN
PNEUMAT. BETONFÖRDERUNG**

ING. MAX GREUTER CIE AG ZÜRICH + CHUR

Verlag

W. Jegher & A. Ostertag, Dianastrasse 5,
Zürich 2 / Tel. 23 45 07 / Postcheck VIII 6110

Bürozeiten: Montag bis Freitag 7—12 Uhr
und 13.45—17.30 Uhr. Samstags geschlossen.

Postadresse:

Schweiz. Bauzeitung, Postfach Zürich 39

Bezugspreise

Einzelheft Fr. 1.65 — Abonnements:

	12 Monate	6 Monate	3 Monate
Schweiz	66.—	33.—	16.50
Ausland	72.—	36.—	18.—

Für Mitglieder des S. I. A., der GEP und
des Schweiz. Technischen Verbandes sowie
für Studierende der ETH, der EPUL und
schweiz. staatl. Technischer Mittelschulen
ermässigte Preiskategorien nach Tarif.

Anzeigenverwaltung

Mosse-Annoncen AG., Zürich, Limmat-
quai 94 / Tel. 24 26 00 / Postcheck VIII 1027

INHALT

Vorversuche und Ausführung des Injektionsschleiers in Mattmark. Von Ch. E. Blatter	739*
Neuer Lehrplan der Architektur-Ab- teilung der ETH	745
Fernheizkraftwerk Klagenfurt	747*
Die Bildung von Schimmelpilzen und ihre wirksame Bekämpfung	749
Schweizerischer Wasserwirtschafts- verband	750

Mitteilungen

Die Fundation von Kunsteisbahnen, von L. Bendel. Gegen die sensation- nelle Hochgebirgsfliegerei	751
Beratungsstelle f. bituminösen Stras- senbau. Schraubenverdichter der Gu- tehoffnungshütte. SEV und VSE	752

Nekrologe

Walter F. Wilhelm. Alfred Müller. Adolf Kraft. Carl Breyer. Casimir Seidel. Paul Trüdinger	752*
--	------

Buchbesprechungen

Technische Schwingungslehre, von K. Klotter	752
Grundgesetze der Wärmeübertra- gung, von Gröber, H. und S. Erk u. U. Grigull. Atriumhäuser. Städti- sche Wohnhäuser mit Gartenhöfen, von P. Peters	753*

Wettbewerbe

Realschule und Sportplatz in Ther- wil BL. Wohnüberbauung Breitacker in Zollikon	754
--	-----

Ankündigungen

ETH, Kolloquium über laufende ma- thematische Probleme der Technik. Moderne holländische Graphik. Vor- tragskalender	754
---	-----

Vadina

isolierte Kupferrohre

für Heiss- und Kaltwasser-Installationen

Vadina-Plast



weich in Ringen, in den Dimensionen:

6/8 8/10 10/12 12/14 15/17 19/22 25/28 mm

Schweizerprodukt mit Plastikisolation

Vadina



Dieses altbewährte Schweizerfabrikat ist lieferbar in den Dimensionen:

6/8	8/10	10/12	12/14	15/17	19/22	25/28 mm
1/8"	1/4"	3/8"	1/2"	5/8"	3/4"	1"

in den Ausführungen:

weich in Ringen / halbhart in Stangen nicht kalibriert / kalibriert

Schweizerprodukt mit höchsten Isolierwerten

Verkauf durch Eisenhandlungen

Julius Hess & Co Zürich

Bahnhofstrasse 64

Lastwagen und Kran besorgen nicht alles. Auch die Männer auf dem Bau bekommen das Gewicht des Materials zu spüren. Es ist längst erwiesen: schwere Baustoffe verzögern nicht nur den Transport, sie hemmen auch den Arbeitsfluß.

Faktor Gewicht



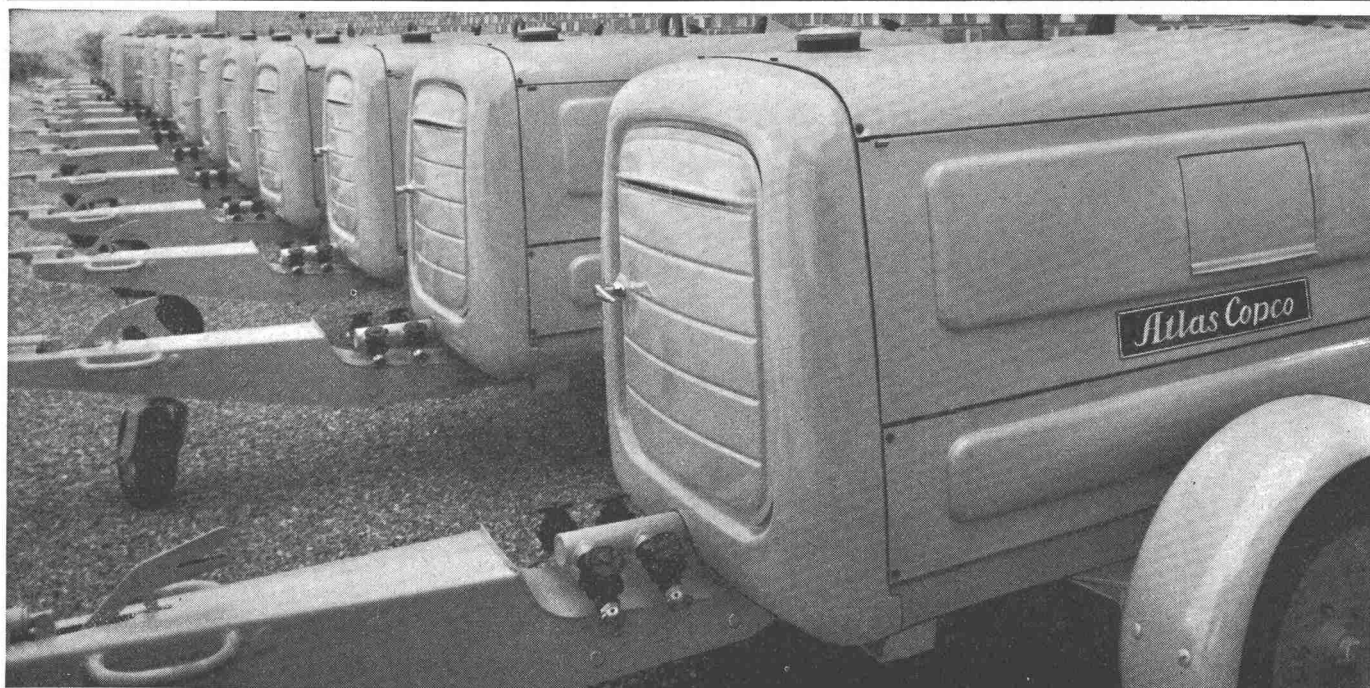
Wählen Sie als Architekt und Bauherr Werkstoffe von geringem Gewicht. Verwenden Sie für den Innenausbau Pavatex*-Holzfaserplatten und Durolux*-Decorplatten. Rasch sind sie transportiert, schnell auf- und abgeladen, und selbst große Flächen sind in kurzer Zeit sauber verkleidet. Die Arbeitsleistung wächst mit Pavatex. Pavatex ist leicht und trotzdem dauerhaft!

Pavatex AG Jenatschstraße 4, Zürich 2, Tel. 051/23 76 76

* Pavatex und Durolux
sind geschützte Markenbezeichnungen

Atlas Copco

VT— Kompressoren unübertroffen wirtschaftlich



Günstigstes Verhältnis zwischen Gewicht, Leistung und Brennstoffverbrauch. 100% luftgekühlt. Einfache Konstruktion — leichte Wartung. Drosselvorrichtung Fuelmiser. Elektrischer Anlasser mit 12-V-Batterie. Automatische Zentrifugal-Kupplung. Mechanischer Stundenzähler.



Modell	Leistung	Gewicht	Verbrauch je m ³ Luft
VT 3	3,2 m ³ /min.	990 kg	27 g Dieselöl
VT 4	4,5 m ³ /min.	1050 kg	28 g "
VT 5	6,4 m ³ /min.	1315 kg	26 g "
VT 6	8,9 m ³ /min.	1630 kg	26 g "

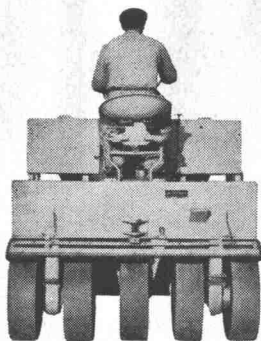
Bei gleicher Liefermenge:
20% geringerer Brennstoffverbrauch,
bis 55% leichter, bis 65% kleiner

Ausgerüstet mit Deutz-Diesel- oder Elektro-Motor. Verlangen Sie die Prospekte über ATLAS-COPCO-Kompressoren und -Druckluftwerkzeuge. Beratung, Verkauf und Service für die Schweiz:

NOTZ

Notz und Co. AG, Biel
Abt. Atlas Copco
Tel. 032/2 55 22

Tampo Pneuradwalze



**mit CK
zum
Erfolg**



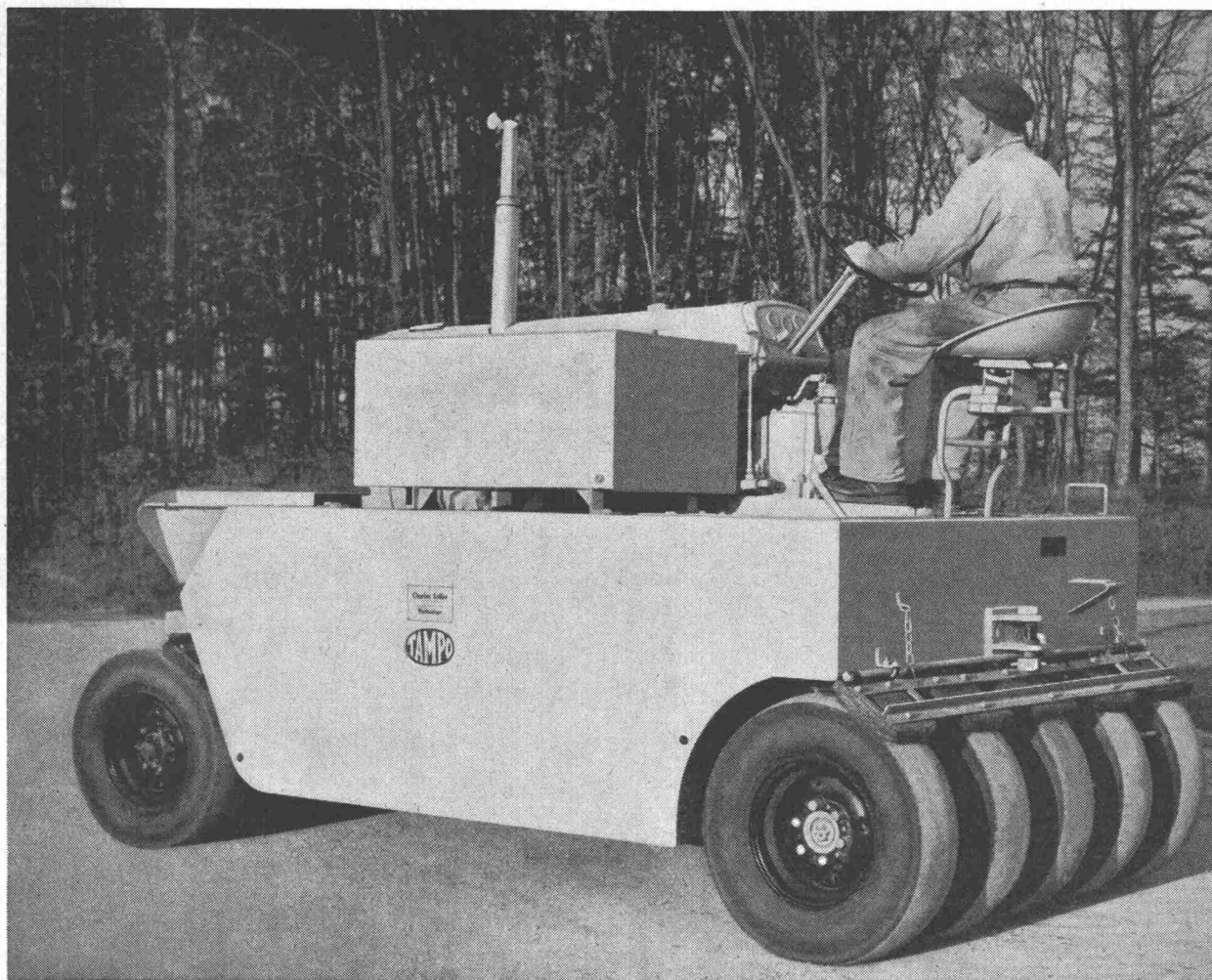
Die meistverkaufte Pneuradwalze der Welt!

Ihre grossen Vorteile: Hohe Manövrierfähigkeit, fast unbegrenzter Anwendungsbereich, niedrigste Unterhaltskosten bei höchster Leistung; Transportgeschwindigkeit 20 km/h; Arbeitsgewicht 8,2 bis 30 to.

Für den heutigen Verkehr ist der Einsatz einer Tampo-Pneuradwalze von entscheidender Bedeutung, da eine Strecke nach mehrmaligem Durchwalzen sofort dem Verkehr freigegeben werden kann!

Charles Keller Wallisellen, Tel. 051/93 39 33

fischer corso



Charles Keller Baumaschinen



Der neue, verbesserte

«TURICUM»



Sinkkasten aus hoch-
molekularem

Niederdruck-Polyaethylen

In- und ausländische Patente angemeldet

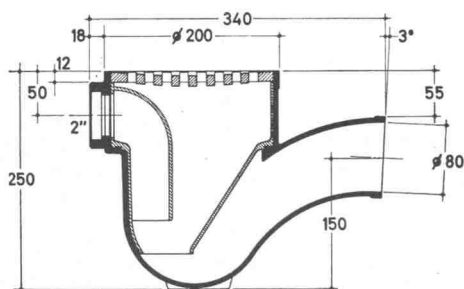
Gehäuse: mit Auslauf von 80 mm Innendurchmesser und zusätzlichem 2"-Einlauf für Anschluss von Waschmaschinen usw.
Auslaufgefälle: 3°

Eintauchzylinder (Geruchverschluss) mit Gummiringdichtung (absolut alterungsbeständig)

Rost aus Gusseisen mit chemikalienbeständigem Kunststoff-Ueberzug

Wasserstand: 70 mm

Gewicht: 2,700 kg



HANS U. BOSSHARD ZÜRICH/LUGANO

MANESSESTRASSE 170 TEL. 051 / 23 87 83 VIA GINEVRA 2 TEL. 091 / 2 05 05

HÜBSCHER & CO., SCHAFFHAUSEN

MASCHINEN- UND STAHLBAU

EBNATSTRASSE 131 TELEPHON (053) 5 35 19



Industriebau

Stahlhochbau

Stahlwasserbau

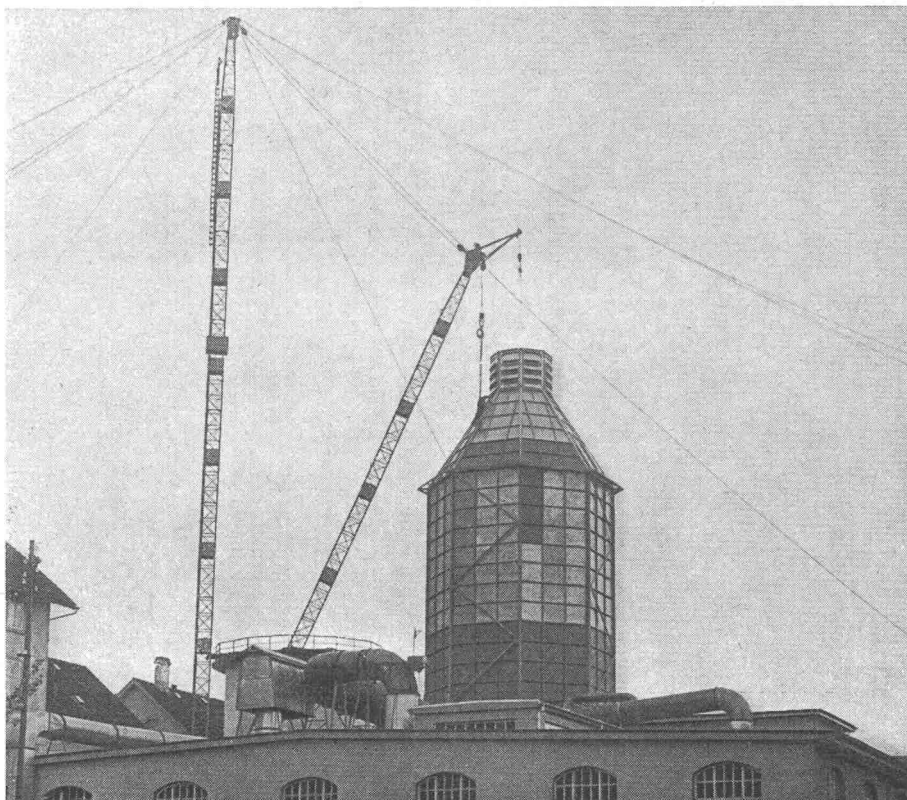
Brückenbau

Kran- und

Förderanlagen

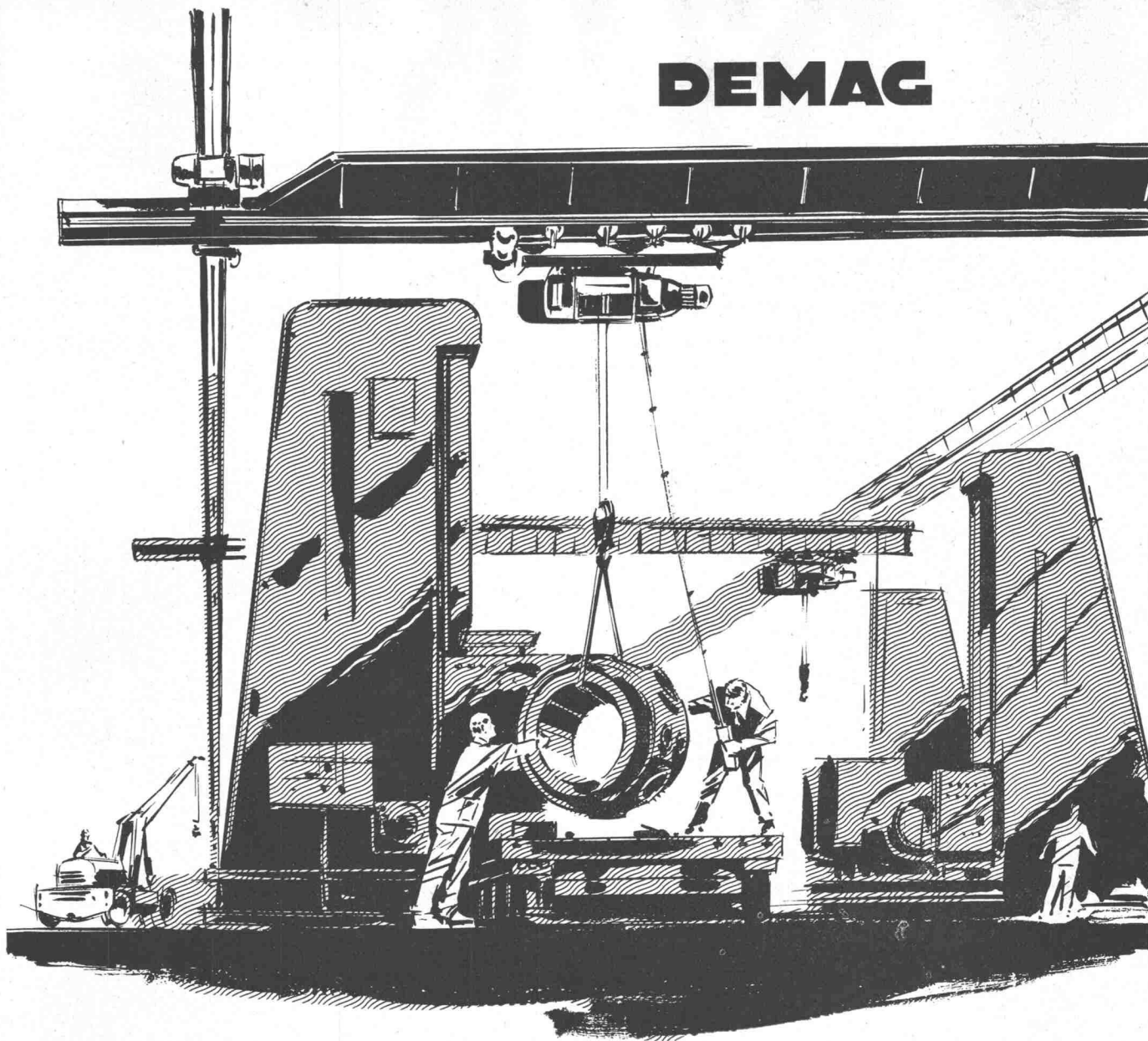
Verladebrücken

Windenantriebe



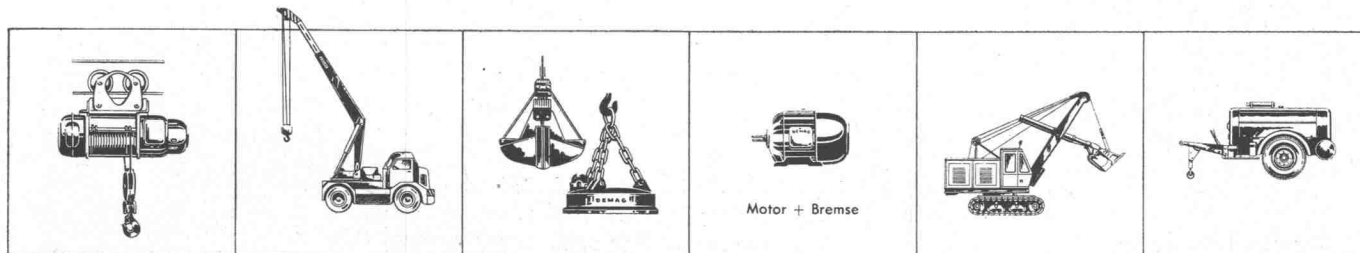
Abgasturm, Material: V² A + St. 37

DEMAG



Produktivität steigern!

Senkung der Gemeinkosten, Erhöhung der Produktivität, Erhaltung der Wettbewerbsfähigkeit - das sind die brennenden Probleme eines jeden Unternehmens. Maschinen und Geräte haben in unserer Zeit ein Höchstmaß an Perfektion erreicht. Echte Leistungsreserven liegen aber noch in der Rationalisierung innerbetrieblicher Transporte. Sie sollten bei allen Planungsfragen unsere ausführlichen Informations-Druckschriften anfordern und den unverbindlichen Rat unserer Spezialisten einholen - es ist Ihr Vorteil!



Elektrozüge

Mobilkrane

Lastaufnahmemittel

DEMAG - Motoren

Baumaschinen

HANS FEHR DIETLIKON (ZÜRICH)
KRANBAU · BAUMASCHINEN

TELEFON: (051) 933666



Multi Gabelstapler

In 3- und 4-Radbauweise
mit Dieselelektro
Elektro, Benzinelektro
oder Dieselantrieb.
Sämtliche Anbau- und
Zusatzgeräte sind
lieferbar. Verlangen
Sie den Spezialprospekt
über das ganze MULTI-
Programm

ALFAG

AG für Fahrzeuge
Schlieren - Zürich
Tel. 051 / 98 61 61

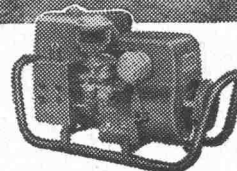
9x



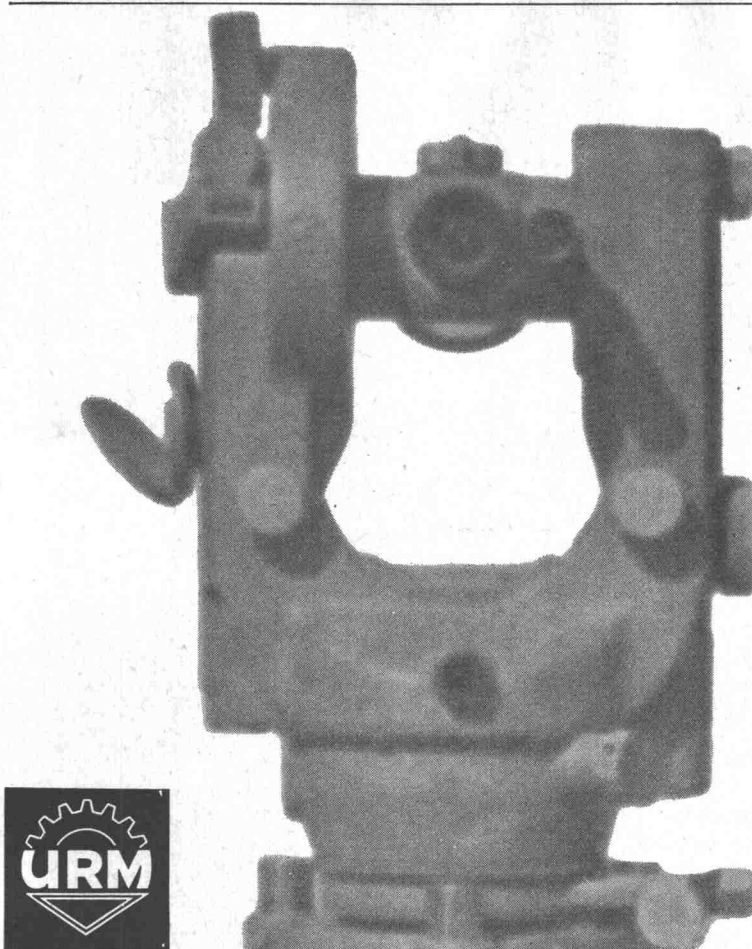
Generalvertretung:
AKSA AG., Ingenieurbüro
Würenlos, bei Baden
Telephon (056) 3 56 43
Ersatzteillager — Revisionen

Elektro- Aggregate

400 Watt bis 200 Kilowatt, 220/380 Volt
Einphasen- oder Drehstrom
Gleichstrom-Schweissgruppen
Batterielade-Gruppen
Mehrzweck-Gruppen
mit
Benzin- oder Diesel-Motor



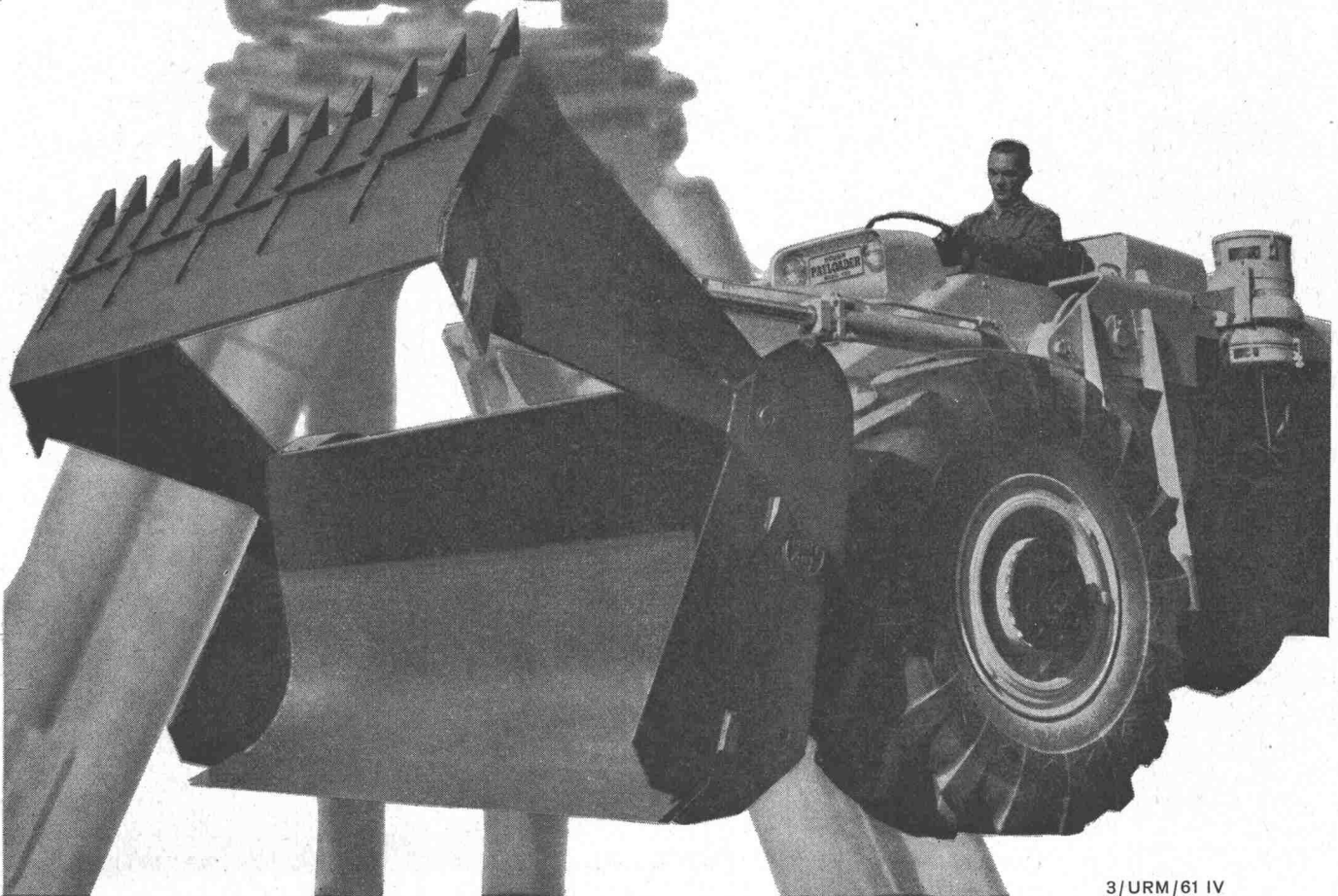
AGC - 3 - 5



**INTERNATIONAL-HOUGH* Payloader —
Ihre Pneuladeschaufel für präzise Einsätze . . .**

Die 4-Rad angetriebenen HOUGH Pneulade-
schaufel-Modelle kennzeichnen sich durch folgende
Merkmale: Planetenradantrieb — Differential mit
Drehmomentausgleich — vollautomatisches
Schnellschaltgetriebe — Drehmomentwandler —
Hydraulik-Rückstossdämpfer — verdreifachte
Reisskraft durch die Hebelwirkung. Der Allrad-
antrieb und das Differential mit Drehmomentaus-
gleich ermöglichen Ihnen den Einsatz Ihrer
INTERNATIONAL-HOUGH auch auf schlüpfrigem
Boden und bei Geländebedingungen, wo bisher
keine luftbereiften Ladefahrzeuge eingesetzt
werden konnten. *) sprich Höff

Generalvertretung für die Schweiz
Ulrich Rohrer-Marti A.G., Baumaschinen
Zollikofen-Bern ☎ 031 65 03 71
Mitglied des Schweizerischen Baumaschinen-Verbandes



3/URM/61 IV

MAAG

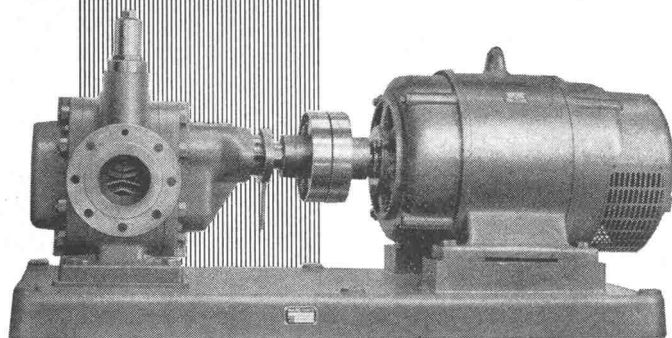
ZAHNRADPUMPEN

zur Förderung von Heizöl

in Oelfeuerungsanlagen

in Tankanlagen

in Tankwagen



Fördermengen bis 45 000 l/std.

Förderhöhen bis 60 m

Saughöhe bis 8 m

MAAG-Zahnradpumpengruppe, Typ MP-120,
zur Förderung von Heizöl. Fördermengen bis 45 000 l/std.
Leistungsaufnahme 20 PS bei 960 U./min.

J-57

MAAG-ZAHNRÄDER A.-G. ZÜRICH

Metallfassaden



Gebr.
Tuchs Schmid AG
Frauenfeld

Nur eine Kabine, nur ein Motor,
nur ein Bedienungsmann...

das sind typische Merkmale der
modernen, vollhydraulischen

HYDROCON- Kranwagen

Drei Typengrößen für 5, 8
und 12 t Hubkraft

Verlangen Sie eine ausführliche
Offerte!



Alleinvertretung für die ganze Schweiz:

ING. WALTER HÄCHLER AG WETTINGEN/AG

Baumaschinen / Telephon (056) 6 04 00



Flumser Steinwolle

Schmelzwerk Spoerry AG
Flums SG Tel. 085 / 83148

jetzt auch PLATTEN

unbrennbar atmend silikonimprägniert
federnd elastisch leichtes Zuschneiden
 $\lambda = 0,035$ bei 20°C
hochwertige und preisgünstige
Wärme- und Schallisolation



OMNI RAY OMNI RAY OMNI RAY OMNI RAY OMNI RAY

Das elektronische Rechenzentrum der Omni Ray AG

löst Ihre mathematischen Probleme
mittels der

BENDIX G-15 Datenverarbeitungs- anlage

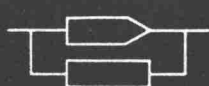
Aus unserer Programmbibliothek stehen
Ihnen fertige Programme zur Verfügung,
unter anderem für

- Matrizenrechnung
- Gleichungssysteme
- Eigenwerte
- Stockwerkrahmen
- Platten
- Staukurven
- Vermessung
- Strassenbau

Beispiel:

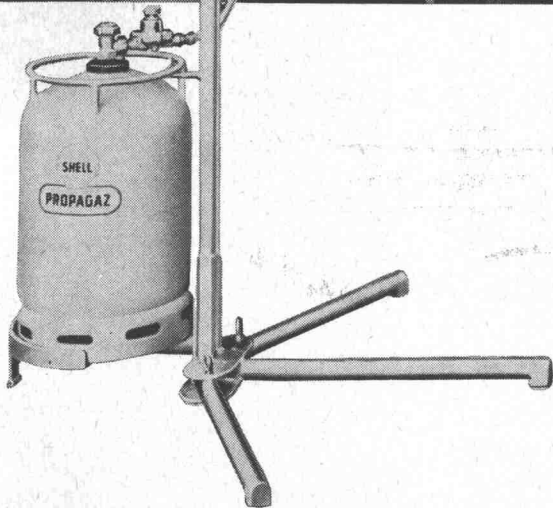
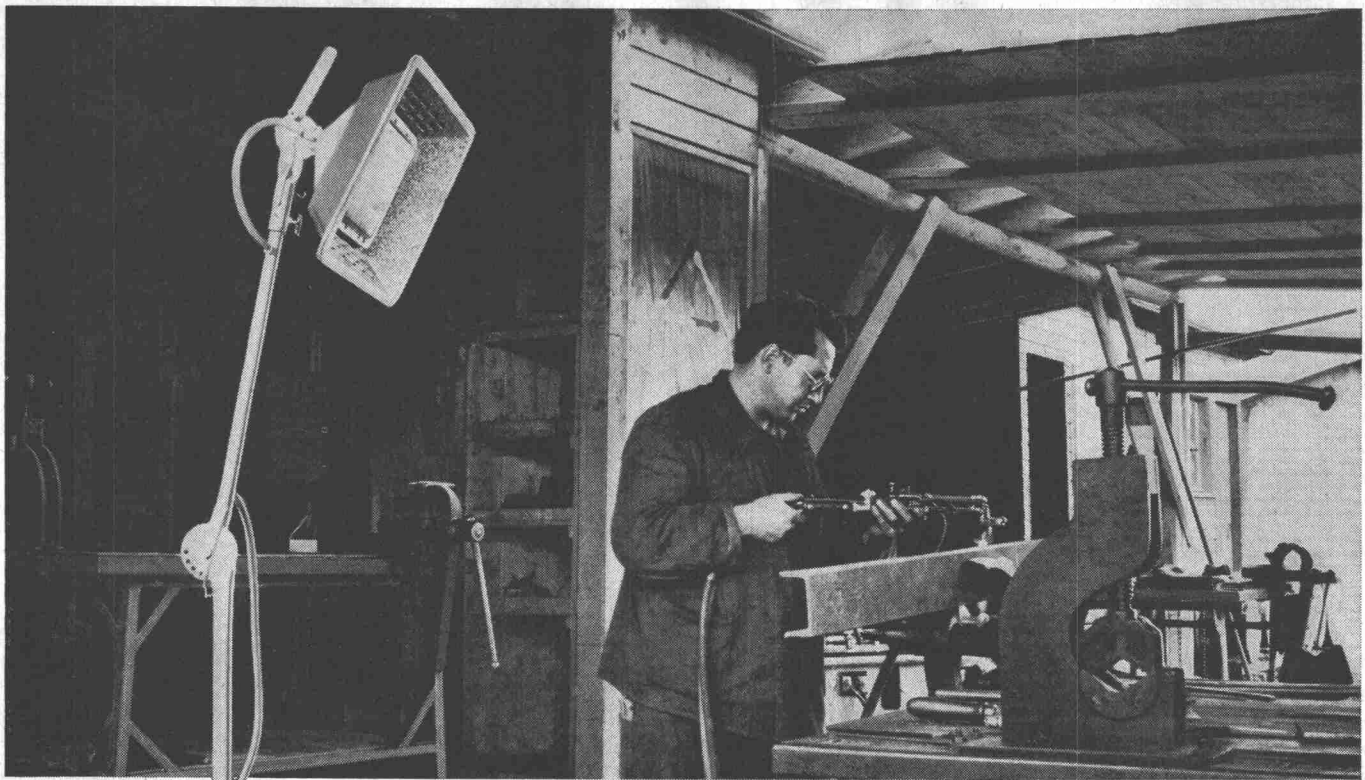
Die Lösung von
15 Gleichungen mit
15 Unbekannten mit
12stelliger
Genauigkeit kostet
ca. Fr. 50.—

Unsere Spezialisten über-
nehmen gern die mathema-
tische Bearbeitung Ihrer Pro-
bleme, die Programmierung
und Durchführung der Be-
rechnung



Omni Ray AG

Dufourstrasse 56 ZÜRICH Tel. 051 / 34 44 30



Wer sich bei der Arbeit wohl fühlt, leistet mehr!

Tatsache ist, dass jeder Betriebsangehörige seine Aufgaben produktiver und sorgfältiger erledigt, wenn er sich an seinem Arbeitsplatz wohl fühlt. Um die gewohnte Arbeitsintensität in Werkstätte, Fabrikhalle oder gar im Freien auch während der kalten Jahreszeit beizubehalten, ist eine wirksame Arbeitsplatz-Beheizung unerlässlich.

Überall, wo eine individuelle Arbeitsplatz-Beheizung Probleme stellt und die herkömmlichen Heizsysteme wie Warmluft oder Radiatoren nicht befriedigen, gewährleistet Ihnen der **Propagas-Infrarotstrahler** eine gezielte und wirksame Wärmeabgabe. Der Infrarotstrahler überträgt die Wärme in Form von Strahlung direkt und mit gleichbleibender Wärmeleistung auf jeden Arbeitsplatz.

Shell Propagas-Infrarotstrahler:

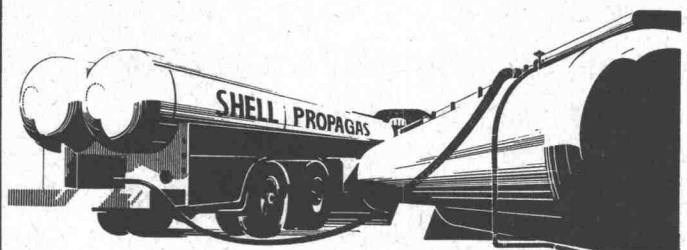
- sind vom Energienetz unabhängig
- sind sofort betriebsbereit
- konzentrieren die Wärme genau auf die gewünschte Arbeitszone
- sind ausserordentlich beweglich im Einsatz
- ersparen jede Wartung und sind günstig im Betrieb

Unsere Techniker sind gerne bereit, Ihnen unverbindlich Vorschläge über die für Ihren Betrieb günstigste Arbeitsplatz-Beheizung zu unterbreiten.

Shell Switzerland
Abteilung Propagas
Postfach Zürich 1
Tel. 051 / 25 36 70



Shell Propagas in Flaschen oder im Tank



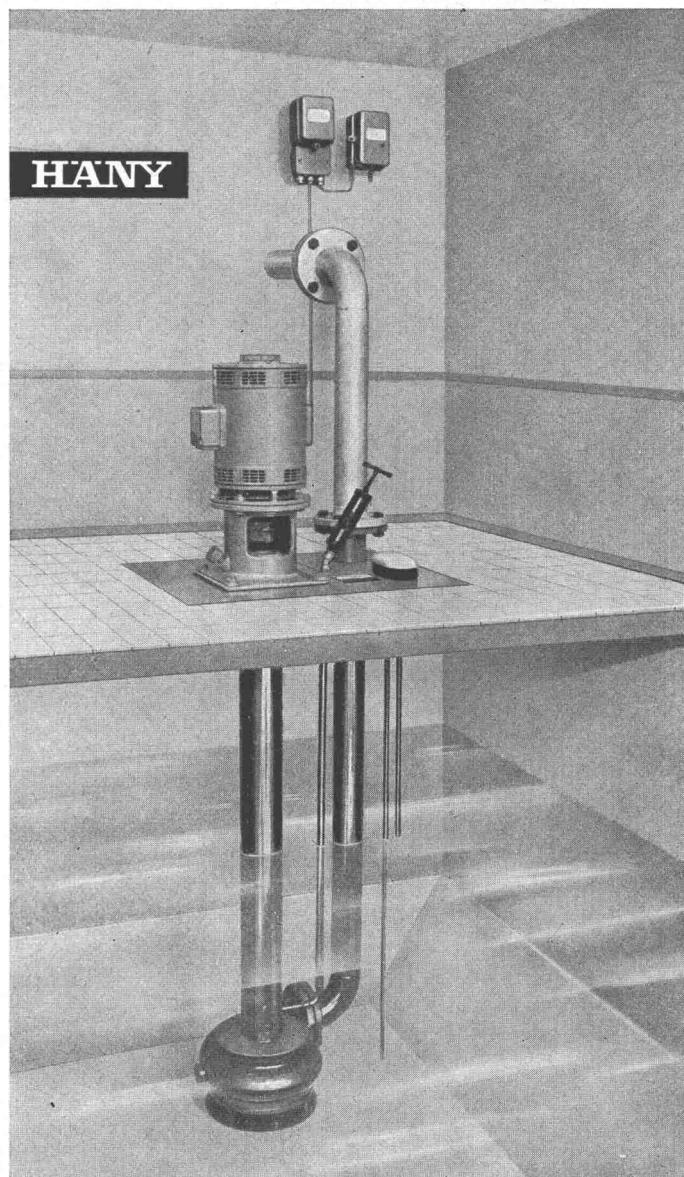


Gesucht — Gefunden!

Mit den drahtlosen Personensuchanlagen finden Sie Ihre Mitarbeiter überall und jederzeit, auch in Hallen, Treppenhäusern, Liften, Höfen usw. Wir führen Ihnen gerne bestehende Anlagen vor.

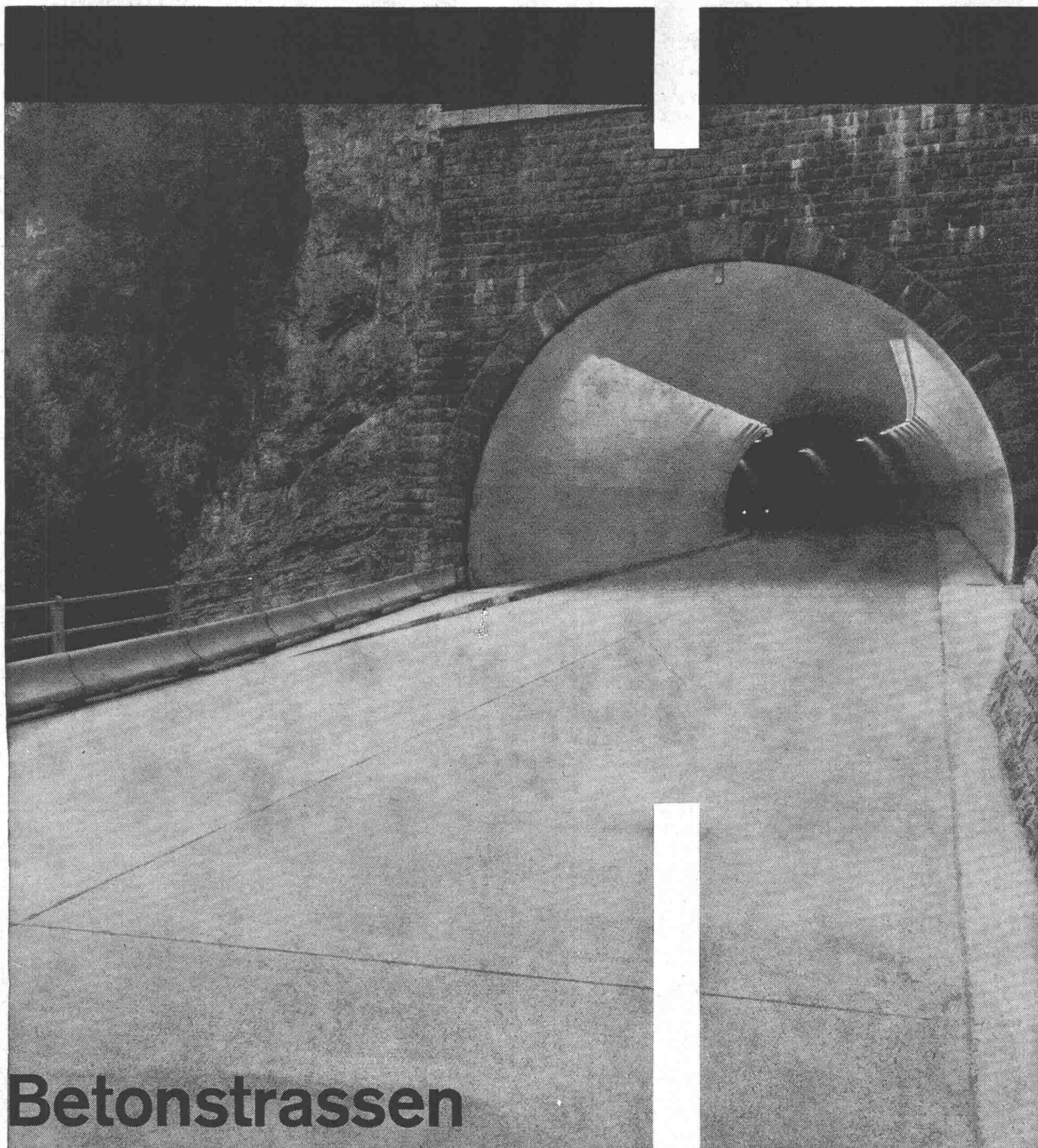
Hasler^{AG} Bern

Zweigniederlassung in Zürich und Büro in Basel



Vollautomatische Abwasser- und Fäkalienpumpen in modernster Konstruktion — absolut betriebs-sicher — geringste Wartung — mit elektronischer Steuerung (keine störenden Schwimmerstangen mehr) — über tausend Anlagen in Betrieb.

Häny & Cie., Pumpenfabrik,
Tel. 730 555/56/57, Meilen



Betonstrassen

dauerhaft
hell bei Nacht
griffig
verkehrssicher

St. Bernhardinroute oberhalb Thuisis

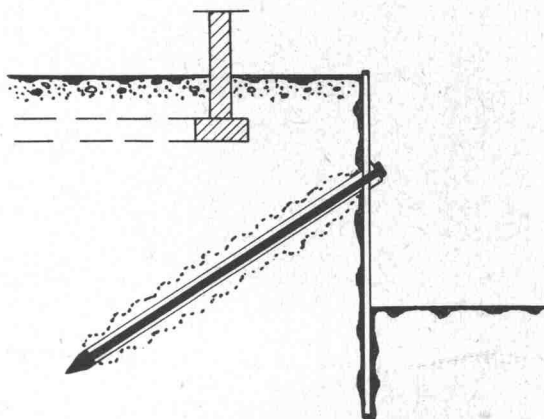
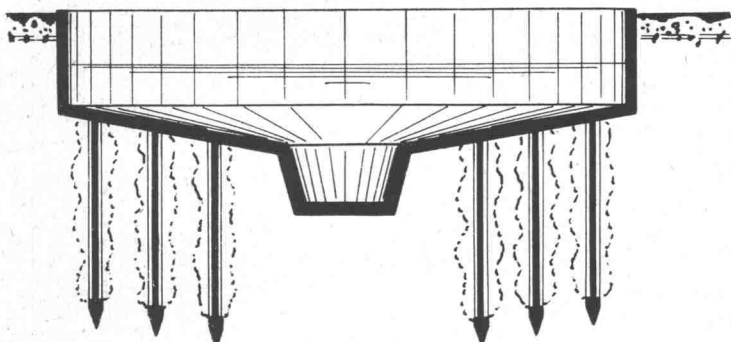


RÜCKWÄRTIGE VERANKERUNG VON STÜTZMAUERN, SPUNDWÄNDEN, BAUGRUBEN- ABSCHLÜSSEN (SPIESSLOSE BAUGRUBEN)

MV-PFÄHLE ALS ZUGANKER

VERANKERUNG VON AUFTRIEBS-
KRÄFTEN

BEHÄLTER, KLÄRBECKEN etc.



BERATUNG UND AUSFÜHRUNG

A.G. CONRAD ZSCHOKKE
BAUUNTERNEHMUNG U. INGENIEURBUREAU
ZÜRICH

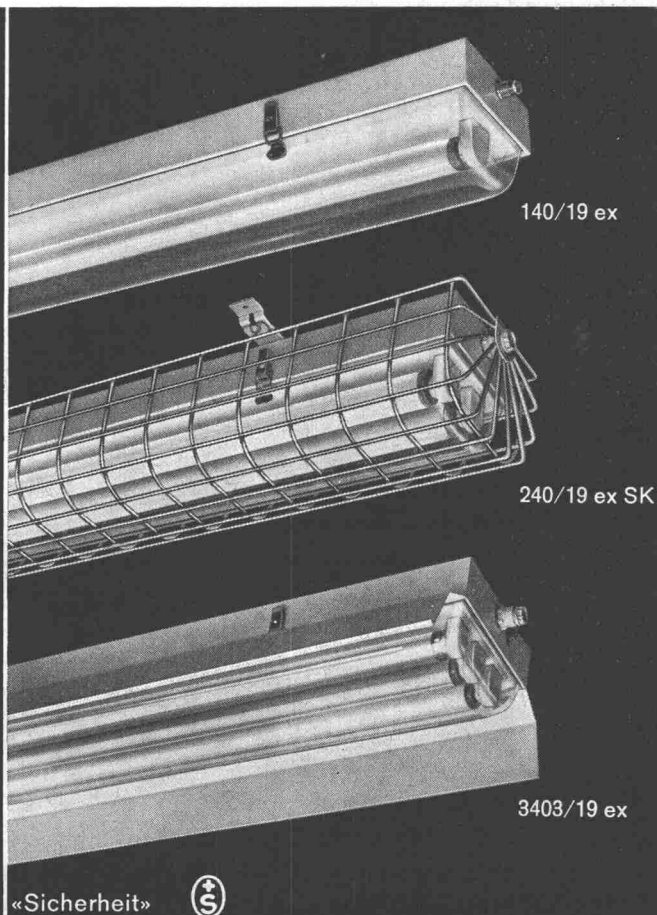


- ★ Explosionssichere Leuchten
SEV geprüft, für erhöhte
Sicherheit. Zündgruppen A-D.
Montage an Decke oder
mit Ketten oder Panzerrohr-
Pendeln.
Lieferbar für Fluoreszenz-
lampen 20 und 40 Watt

Fluora Herisau, Spezialfabrik
für Fluoreszenzleuchten
Tel. 071/5 23 63



Verlangen Sie unseren Prospekt «Sicherheit»



**KSB**

Wasser im Motor

Unsere U-Pumpen sind mit sogenannten Naßläufer-Unterwasser-Motoren ausgerüstet, die, wie der Name schon sagt, stets mit Wasser gefüllt sind. Ihre Lager sind hinsichtlich der Materialbeschaffenheit für Wasserschmierung geeignet und bedürfen daher keinerlei Wartung. Der Wickeldraht ist mit einer für den Unterwasserbau bestens geeigneten Kunststoffisolation versehen, die auch im Dauerbetrieb größte Zuverlässigkeit gewährleistet. Auf Grund ihrer Betriebssicherheit und Wartungsfreiheit hat sich diese Bauweise von U-Motoren in den letzten Jahrzehnten immer mehr durchgesetzt und ist heute von den verschiedenen Konstruktionsprinzipien die verbreitetste.

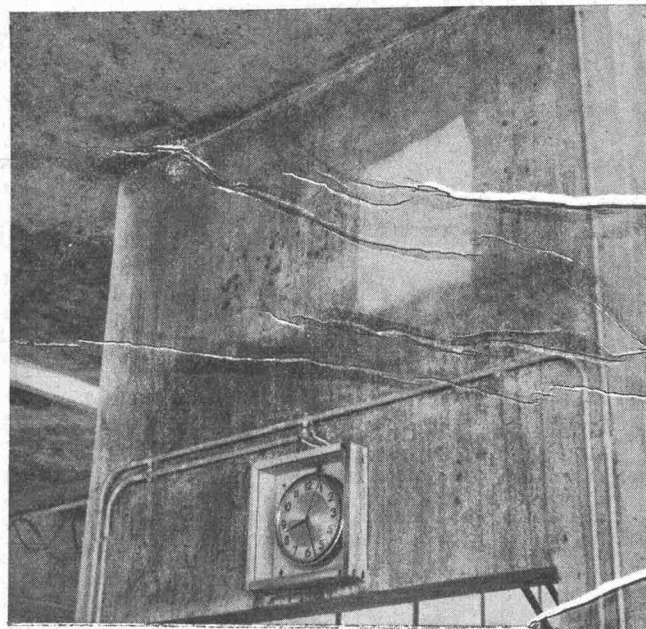
Unser lückenloses Programm enthält auch für Ihre speziellen Bedarfsfälle geeignete Pumpen,



Verkaufsbureau KSB Zürich AG
Spanweidstrasse 3, Zürich 6
Tel. (051) 26 97 97

I-W-5

schützt vor
SCHIMMEL



Versuchsanstrich nach einem Jahr

I-W-5

ist eine **FUNGIZIDE** und **BAKTERIZIDE** Innenfarbe, tuchmatt, geruchlos, waschfest, atmend.

I-W-5 hat sich in der Praxis bestens bewährt.

Wir leisten für jede durch uns ausgeführte Behandlung volle Garantie.

Kostenlose Beratung!

J. M. Hunziker, Zürich 2/38

Postfach 206

Telefon 051 / 45 14 41

Gut isoliert **besser** gebaut



Je besser die Isolation, umso geringer die Heizkosten. Die Ersparnisse an Heizkosten machen im Laufe der Jahre oft ein Vielfaches dessen aus, was eine gut isolierende Decke mehr kostet. Mit BAUKORK-Isolierdecken – K-Werte zwischen 0,58 und 0,68 – bauen Sie bei Wegfall von Gefällsbeton etc. sogar noch billiger!

Fragen Sie die Spezialisten mit grosser, praktischer Erfahrung.

BAUKORK AG.

Verkaufsbüro Zürich, Seestrasse 247

Telephon 051 / 45 70 20 – Werk in Steinhausen/Zug



Tore für Industriebauten Geilinger & Co. Winterthur

