

**Zeitschrift:** Schweizerische Bauzeitung  
**Herausgeber:** Verlags-AG der akademischen technischen Vereine  
**Band:** 79 (1961)  
**Heft:** 42

## **Werbung**

### **Nutzungsbedingungen**

Die ETH-Bibliothek ist die Anbieterin der digitalisierten Zeitschriften auf E-Periodica. Sie besitzt keine Urheberrechte an den Zeitschriften und ist nicht verantwortlich für deren Inhalte. Die Rechte liegen in der Regel bei den Herausgebern beziehungsweise den externen Rechteinhabern. Das Veröffentlichen von Bildern in Print- und Online-Publikationen sowie auf Social Media-Kanälen oder Webseiten ist nur mit vorheriger Genehmigung der Rechteinhaber erlaubt. [Mehr erfahren](#)

### **Conditions d'utilisation**

L'ETH Library est le fournisseur des revues numérisées. Elle ne détient aucun droit d'auteur sur les revues et n'est pas responsable de leur contenu. En règle générale, les droits sont détenus par les éditeurs ou les détenteurs de droits externes. La reproduction d'images dans des publications imprimées ou en ligne ainsi que sur des canaux de médias sociaux ou des sites web n'est autorisée qu'avec l'accord préalable des détenteurs des droits. [En savoir plus](#)

### **Terms of use**

The ETH Library is the provider of the digitised journals. It does not own any copyrights to the journals and is not responsible for their content. The rights usually lie with the publishers or the external rights holders. Publishing images in print and online publications, as well as on social media channels or websites, is only permitted with the prior consent of the rights holders. [Find out more](#)

**Download PDF:** 27.01.2026

**ETH-Bibliothek Zürich, E-Periodica, <https://www.e-periodica.ch>**

# SCHWEIZERISCHE BAUZEITUNG

WOCHENSCHRIFT FÜR ARCHITEKTUR / INGENIEURWESEN / MASCHINENTECHNIK

REVUE POLYTECHNIQUE SUISSE

ORGAN DES S. I. A. SCHWEIZERISCHER INGENIEUR- UND ARCHITEKTEN-VEREIN  
UND DER G. E. P. GESELLSCHAFT EHEMAL. STUDIERENDER DER EIDG. TECHN. HOCHSCHULE  
GEGRÜNDET 1883 VON ING. A. WALDNER / HERAUSGEGEBEN VON ING. W. JEGHER



Zürich Bern Basel Solothurn Luzern Chur Lausanne Genf Sion Lugano

**Glasdachbau** unsere Spezialität seit 1907

JAKOB **SCHERRER** SÖHNE

## Glasdächer

Zürich 2/59 Allmendstrasse 7 Tel. 051/25 79 80

*Gebauer*  
für alle Aufzüge

A. K. GEBAUER & CIE. ZÜRICH 36 TELEPHON 33 21 65

### Verlag

W. Jegher & A. Ostertag, Dianastrasse 5, Zürich 2 / Tel. 23 45 07 / Postcheck VIII 6110

Bürozeiten: Montag bis Freitag 7—12 Uhr und 13.45—17.30 Uhr. Samstags geschlossen.

Postadresse:

Schweiz. Bauzeitung, Postfach Zürich 39

### Bezugspreise

Einzelheft Fr. 1.65 — Abonnements:

	12 Monate	6 Monate	3 Monate
Schweiz	66.—	33.—	16.50
Ausland	72.—	36.—	18.—

Für Mitglieder des S. I. A., der GEP und des Schweiz. Technischen Verbandes sowie für Studierende der ETH, der EPUL und Schweiz. staatl. Technischer Mittelschulen ermässigte Preiskategorien nach Tarif.

### Anzeigenverwaltung

Mosse-Annoncen AG., Zürich, Limmatquai 94 / Tel. 24 26 00 / Postcheck VIII 1027

### INHALT

Vorversuche und Ausführung des Injektionsschleiers in Mattmark. Von Ch. E. Blatter . . . . . 723\*

Ausbildungsfragen für Zeichnerlehrlinge. Von W. Flückiger . . . . . 728

Stilistische Beziehungen zwischen Opernwerk und Theaterraum. Von Walter F. Steinebrunner . . . . . 729\*

Bericht über die Generalversammlung des SEV und des VSE . . . . . 736

### Mitteilungen

Aufgeladene Zweitakt-Schiffsdieselmotoren von Fiat. Kolbenringe für Kompressoren aus Kunststoff. Auszeichnung von Schweizern in São Paulo. Wettbewerb Neubau Stadttheater Zürich . . . . . 737

### Buchbesprechungen

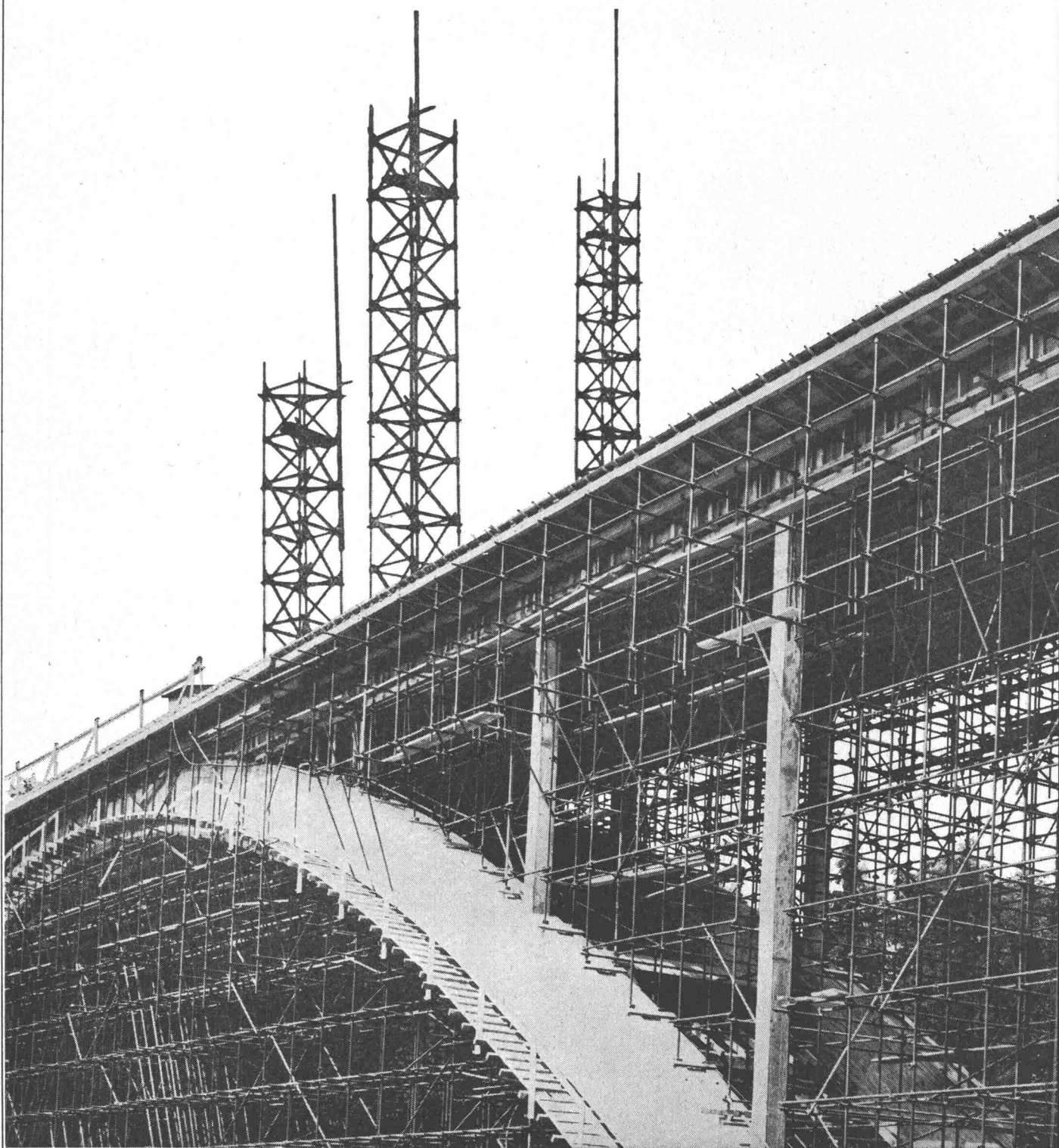
Korngrössenmesstechnik. Von W. Batel. Kernenergiekunde für Ingenieure. Von Cahen und P. Treille. Neuerscheinungen . . . . . 737

### Wettbewerbe

Ecole de Chimie in Genf. Sekundarschulhaus «Erlimatt» in Pratteln. Denkmal für General Henri Guisan . . . . . 738

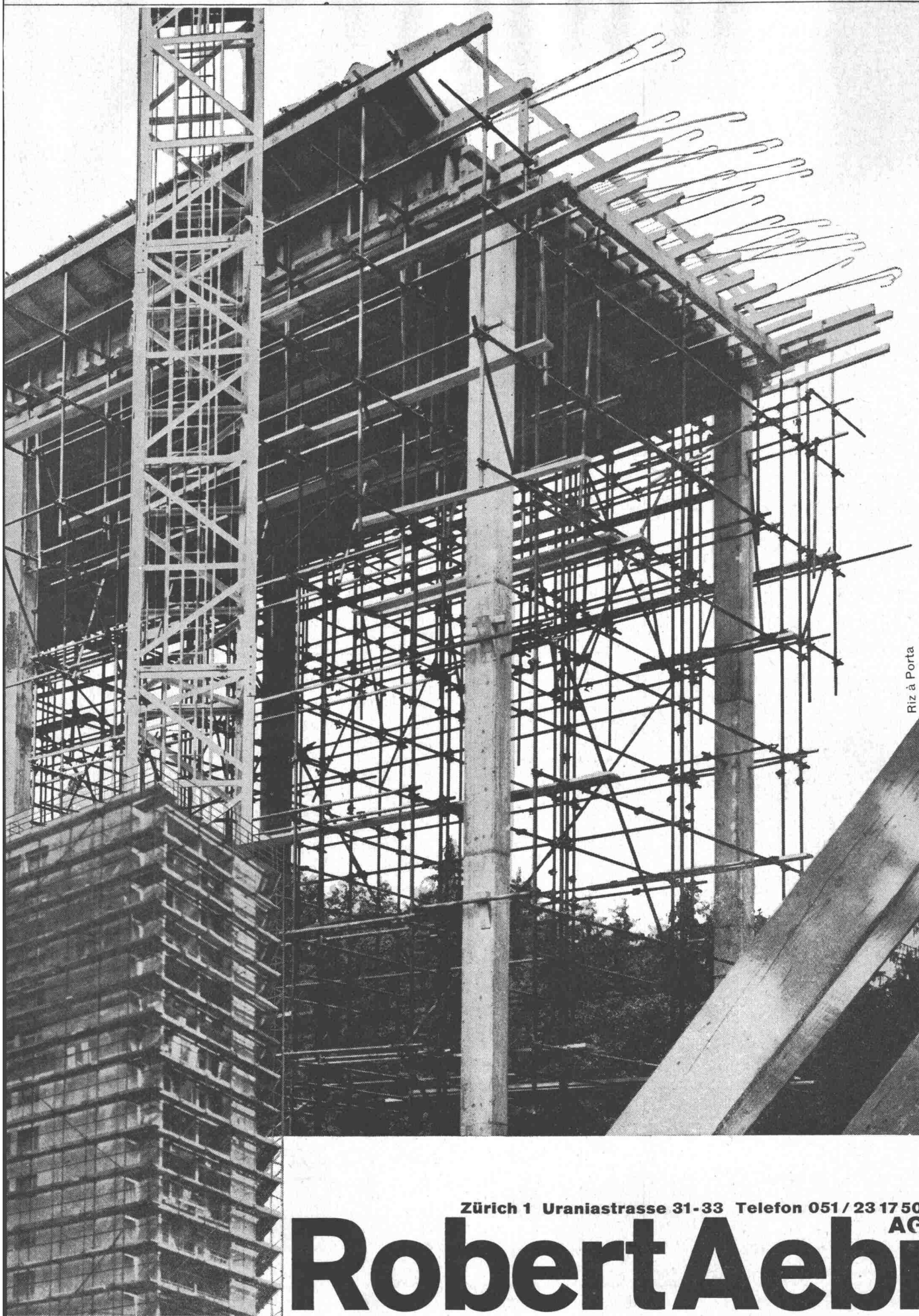
### Ankündigungen

Kurs über Ausdrucks- und Verhandlungstechnik im Unternehmen. Institut für Orts-, Regional- und Landesplanung ETH. Conrad-Matschoss-Preiswettbewerb 1962 des VDI. Europäisches Symposium «Reinigung von Kokereigas». Septièmes Journées de l'Hydraulique. IUTAM-Symposium über Kreiselp Probleme. Urtrechter Messe für Möbel und Wohnungstextilien. Vortragskalender . . . . . 738



**Stahlrohr RACO-INNOCENTI / Leichtmetallrohr RACORAL**

Unsere neuzeitlichen, funktionellen Gerüste passen sich jedem Bauwerk und Arbeitsvorgang an. Ob schweres Brückenlehrgerüst oder leichte, fahrbare Arbeitsbühne, immer projektieren, erstellen, vermieten oder verkaufen wir das Ihrem Bedarf genau entsprechende Gerüst. Ausserordentlich arbeitssparend ist das neue Rahmengerüst RACO für Fassaden sowie der robuste und steife Rüstträger RACO für Lehrgerüste. Unser technisches Büro mit seiner langjährigen Erfahrung sorgt für die nötige Sicherheit ... und Sicherheit ist beim Gerüsten der wichtigste Faktor.



Riz à Porta

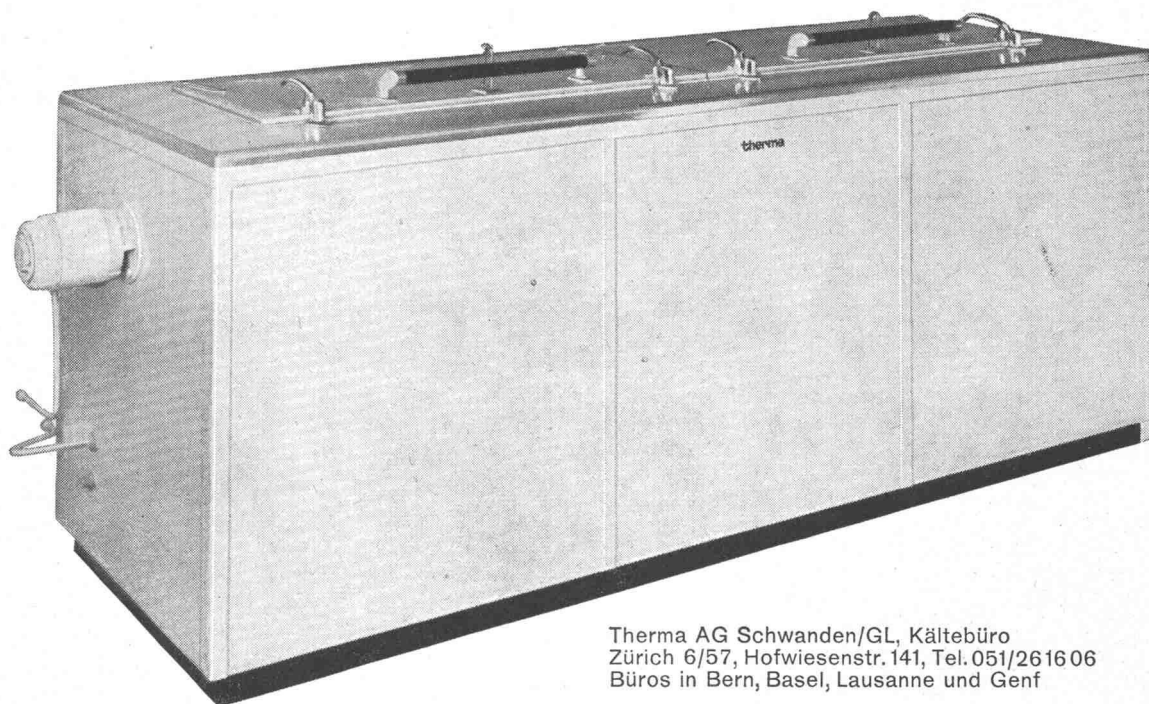
Zürich 1 Uraniastrasse 31-33 Telefon 051 / 23 17 50

**Robert Aebi** AG

## Therma-Tiefkühlanlagen

für die Prüfung von Beton-, Tonwaren- und Keramik-Körpern und Baumaterialien aller Art bei konstanten Tieftemperaturen, Wechseltemperatur-Truhen mit automatischer Steuerung für eine komplette Abkühl- und Aufwärm-Versuchsreihe,

Versuchskühlschränke, Versuchsapparate und -anlagen für Temperaturen bis  $-85^{\circ}\text{C}$  für alle Industrien. Verlangen Sie bitte unsere Dokumentation. Beratende Therma-Kälteingenieure stehen jederzeit zu Ihrer Verfügung.



Therma AG Schwanden/GL, Kältebüro  
Zürich 6/57, Hofwiesenstr. 141, Tel. 051/2616 06  
Büros in Bern, Basel, Lausanne und Genf

**therma**

**STANDARD**

**VERNIS**

**LACKE**

**In Lagerräumen, Maschinen- und Kellerräumen** verhindert man Staubentwicklung und schützt Zementböden vor mechanischer Beanspruchung durch

## Zementboden-Anstriche

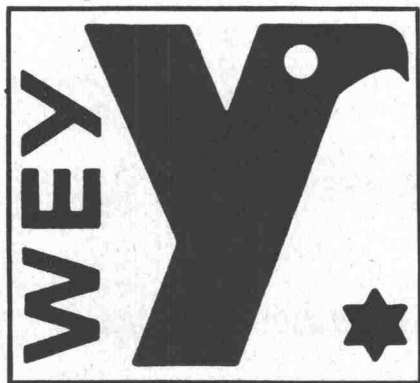
Geringe Kosten, einfache Reinigung, widerstandsfähig — dazu modern, gute Präsentation, frohe Atmosphäre. Staubverhütung vermindert Materialverluste und verbessert die hygienischen Verhältnisse. Verlangen Sie Prospekt, Farbmuster und Preisliste.

**STANDARD LACK- & FARBENWERKE AG**  
ZÜRICH-ALTSTETTEN TEL. (051) 52 11 52

# BETONPLAST-K

**Zusatzmittel zur Verbesserung von Massengeton  
Konstruktions- und Sichtbeton mit nur 0,15%**

- Qualitätsprodukte sind rationell



Die Eigenschaften eines guten Betons lassen sich in folgenden Punkten zusammenfassen:

1. gute Verarbeitbarkeit
2. hohe Festigkeit, d. h. möglichst niedriger Wasserzementfaktor
3. gute Dichtigkeit

Diese Anforderungen liessen sich aber bisher ausser bei sehr hohem Zementgehalt nicht gleichzeitig erfüllen. Ein Beton mit guten Festigkeitseigenschaften lässt sich durch Verwendung grosskörniger Zuschläge herstellen, ist aber in der Verarbeitung sehr sperrig, ein leicht verarbeitbarer Beton dagegen mit höherem Sandgehalt benötigt mehr Anmachwasser und hat demzufolge geringere Festigkeit.

Die Mängel des normalen Betons sind allgemein auf einen

## **Ueberschuss an Anmachwasser**

zurückzuführen. Dies bewirkt verringerte Festigkeiten — verminderte Dichtigkeit — erhöhte Entmischbarkeit.

Die Ursache dieser Verschlechterung des Betons liegt in der Ausflockung des Zementes im Anmachwasser. Dadurch entsteht eine Scheidung zwischen Zement und Wasser, indem sich die Zementflocken in den Hohlräumen absetzen und Sedimente bilden, d. h. der Zementkitt ist nicht mehr gleichmässig im Betongefüge verteilt, und das Anmachwasser verdunstet unter Zurücklassung von Grobporen.

## **Die Verbesserung durch BETONPLAST**

wird herbeigeführt durch:

### **Herabsetzung des Wassergehaltes**

indem BETONPLAST eine Verminderung der Oberflächenspannung der Anmachflüssigkeit verursacht. Dies bewirkt weiter:

### **Vermeidung von Flockenbildung der Zementteilchen**

da BETONPLAST einen dispergierenden Einfluss auf den Zement ausübt, d. h. die Zementteilchen bleiben infolge ihrer gleichmässigen Verteilung in der Anmachflüssigkeit suspendiert.

**Vermeidung von Schlamm-schichtbildung und Bildung von Trennungsfugen** und dadurch Vermeidung undichter Stellen mit wenig Festigkeit, die Ausgangspunkte zu weiteren Zerstörungen an Bauwerken darstellen.

**Erhöhung der Festigkeit** weil bei Verwendung von BETONPLAST der Wasserzusatz entsprechend vermindert wird.

Verlangen Sie Prospekte und Bauplatzberatung:

**WEY BAUSTOFF-CHEMIE AG ZÜRICH**

Ueberlandstrasse 14

Telephon (051) 48 11 42

Telex 53 308

## Neue Aufträge durch Leichtbau-Konstruktion

Stark isolierend und sehr leicht. Gut zu nageln, sägen und verputzen. Entflammt nicht, hemmt das Feuer. Rasches Bauen bei jedem Wetter, normalisiert. Vereinfacht die Planarbeit. Verbilligt die Ausführung. Das sind die Vorteile der Leichtbauplatte. Deren richtige Anwendung hat schon mancher Offerte den Vorrang gesichert.

*Erfahrung führt zur Leichtbauplatte*

Der Vereinigung Schweiz, Leichtbauplatten-Fabrikanten angeschlossene Firmen:

Gips-Union A.-G., Zürich  
Herbag, Herstellung von Baustoffen AG., Rapperswil  
Wilh. Brodbeck AG., Pratteln  
Zementröhrenfabrik AG., St. Gallen  
Zementwaren AG., Düringen/FR  
Holz-AG, Trimmis, Bahnhof Untervaz

Sekretariat in Oberrieden am Zürichsee

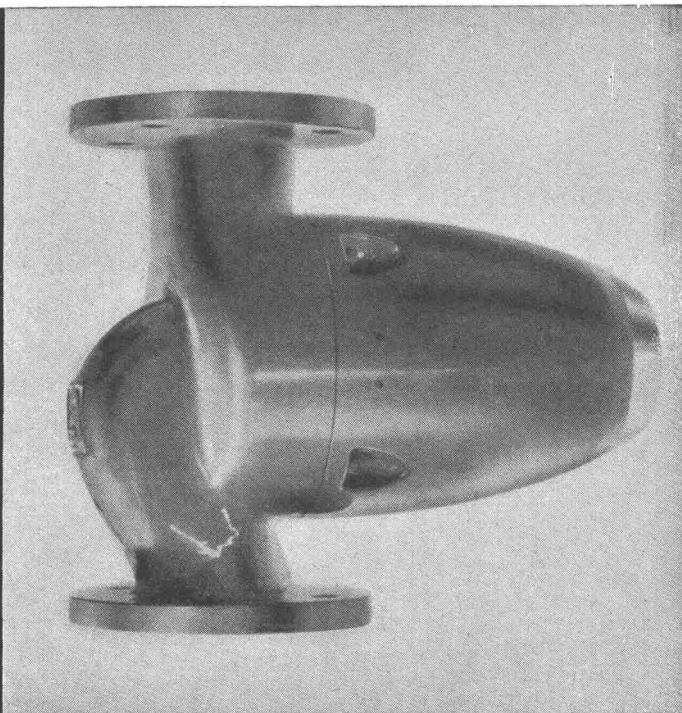


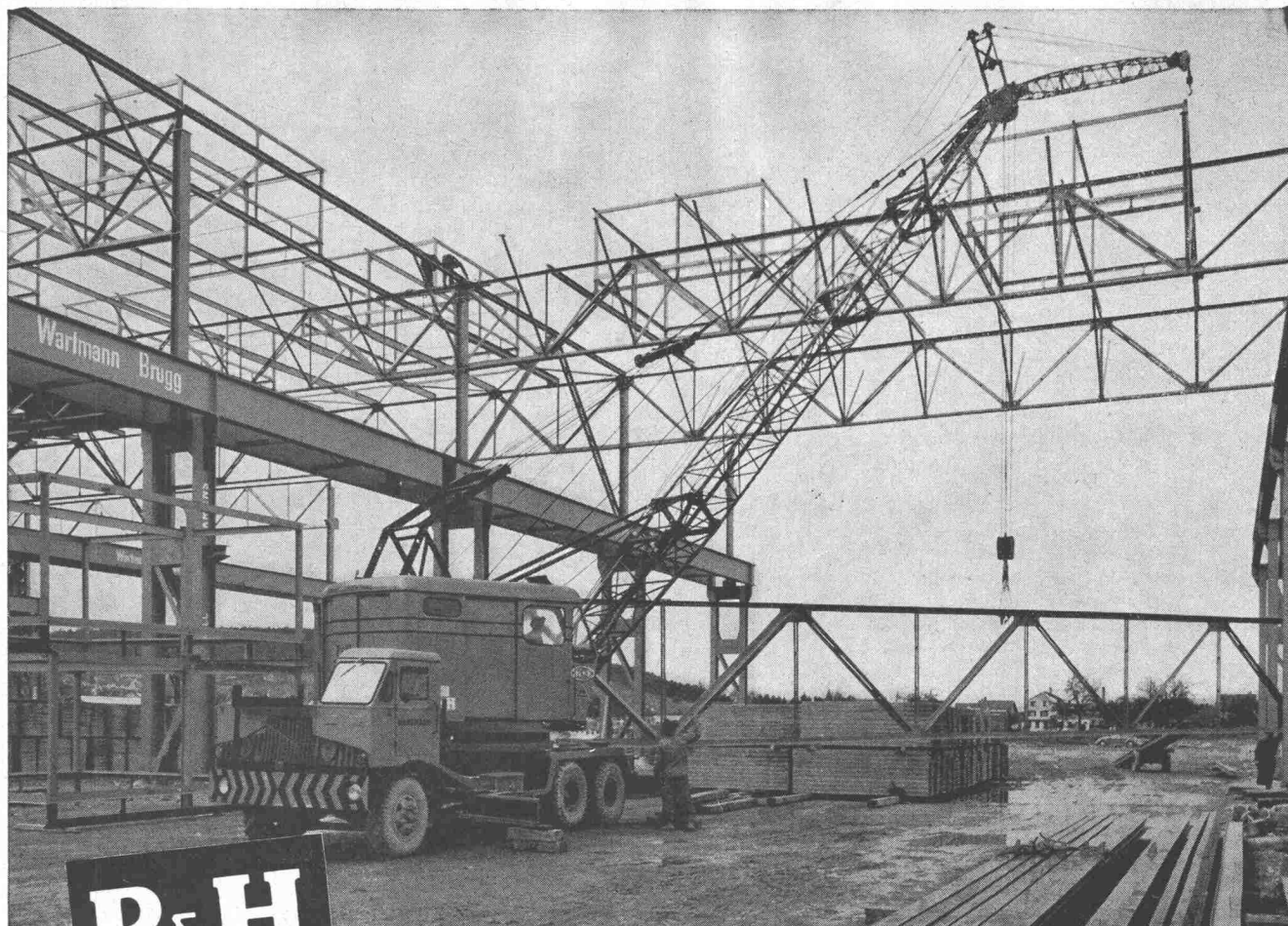
# perfecta

die weitestverbreitete stopfbüchsenlose Umwälzpumpe  
der Welt verbessert auch Ihre Heizung



K. Rütschi Pumpenbau Brugg Schweiz





**P&H**

## 18,2 t Autokran 255 A-TC

Ihr gewinnbringender Helfer dank

**P&H**

**Typ 255 A-TC**  
**«Made in Europe»**

nach USA-Normen

- ★ Mittels unabhängiger Planetengetriebe kann die Last sicher und präzise gesenkt werden
- ★ 2-Ganggetriebe erlaubt Anpassung der Hub- und Senkgeschwindigkeit an das Lastgewicht
- ★ Laufrollenring für geschmeidiges und schnelles Schwenken
- ★ Hydraulische Niederdrucksteuerung gibt dem Kranführer das Gefühl für die Last
- ★ Dreifach gesichertes Auslegerhubwerk

Geschwindigkeit, Beweglichkeit und grosser Leistung. Das bedeutet für Sie **«Mehr Arbeit in kürzerer Zeit!»**

- ★ Maximale Rollenhöhe von 36 m inkl. Hilfsausleger,
- ★ Ausladung von 3 - 21 m,
- ★ 5 Strassen- und 5 Geländegänge

sprechen für die Leistungsfähigkeit und Manövrierbarkeit des P & H 255 A-TC.

Der P & H Autokran wird aus hochwertigem, legiertem Stahl als vollständige Schweisskonstruktion hergestellt. Qualitätsarbeit, rascher Ersatzteil- und Servicedienst bürgen für einwandfreien Betrieb und geringsten Unterhalt. Verlangen Sie bitte ausführliche Angaben; wir beraten Sie gerne.

Alleinvertretung für die Schweiz:

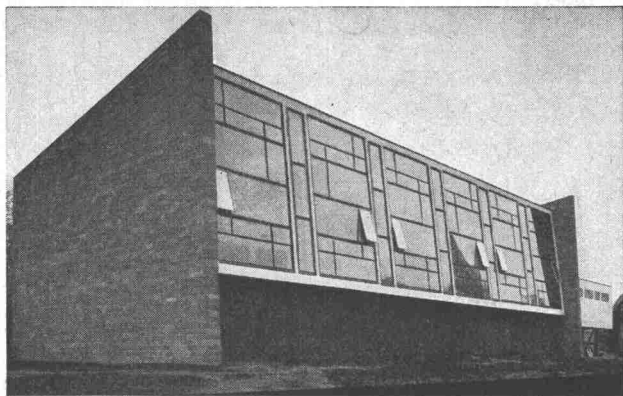
**ULRICH AMMANN**

**Baumaschinen Langenthal**

Telephon 063 / 2 27 02

Harnischfeger International Corporation GmbH

**P&H**



# Mipolam Kunststoff- Fenster

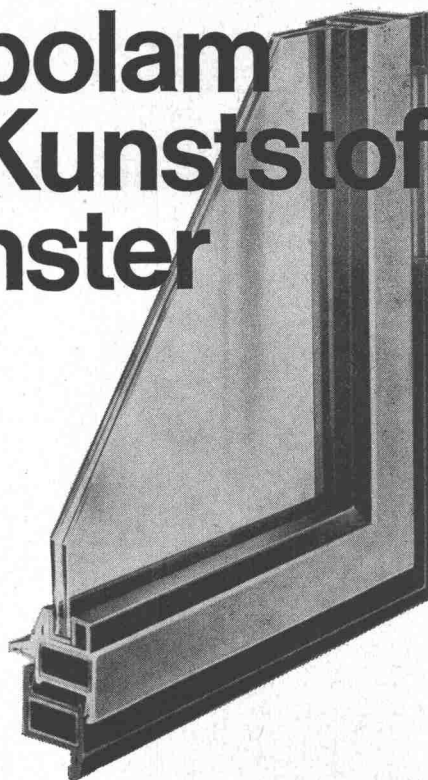
**Mipolam Kunststoff-Fenster VERWO** — die moderne Lösung für moderne Bauten. Seit Jahren bewährt und für repräsentatives Bauen begehrt. Die besonderen Vorteile:

- Grosse Stabilität
- keine Malerarbeit
- witterungsbeständig
- Verbundverglasung
- vorzügliche Abdichtung
- gute Wärme-Isolierung
- starke Schalldämpfung
- lichtechte Farben
- keine Unterhaltskosten
- leichte Reinigung.

**Mipolam Kunststoff-Fenster VERWO** — Kunststoffprofile von technisch und ästhetisch vollendeter Form, fugenlos über Vierkant-Stahlrohre gezogen. Für alle Flügeltypen, in verschiedenen Farben, Profilierungen und Dimensionen. Bitte Prospekt verlangen.

## VERWO

VERWO A.G. PFÄFFIKON SZ TELEFON 055/54455



## Kempf-Garderoben bringen Ordnung und Arbeitsfreude

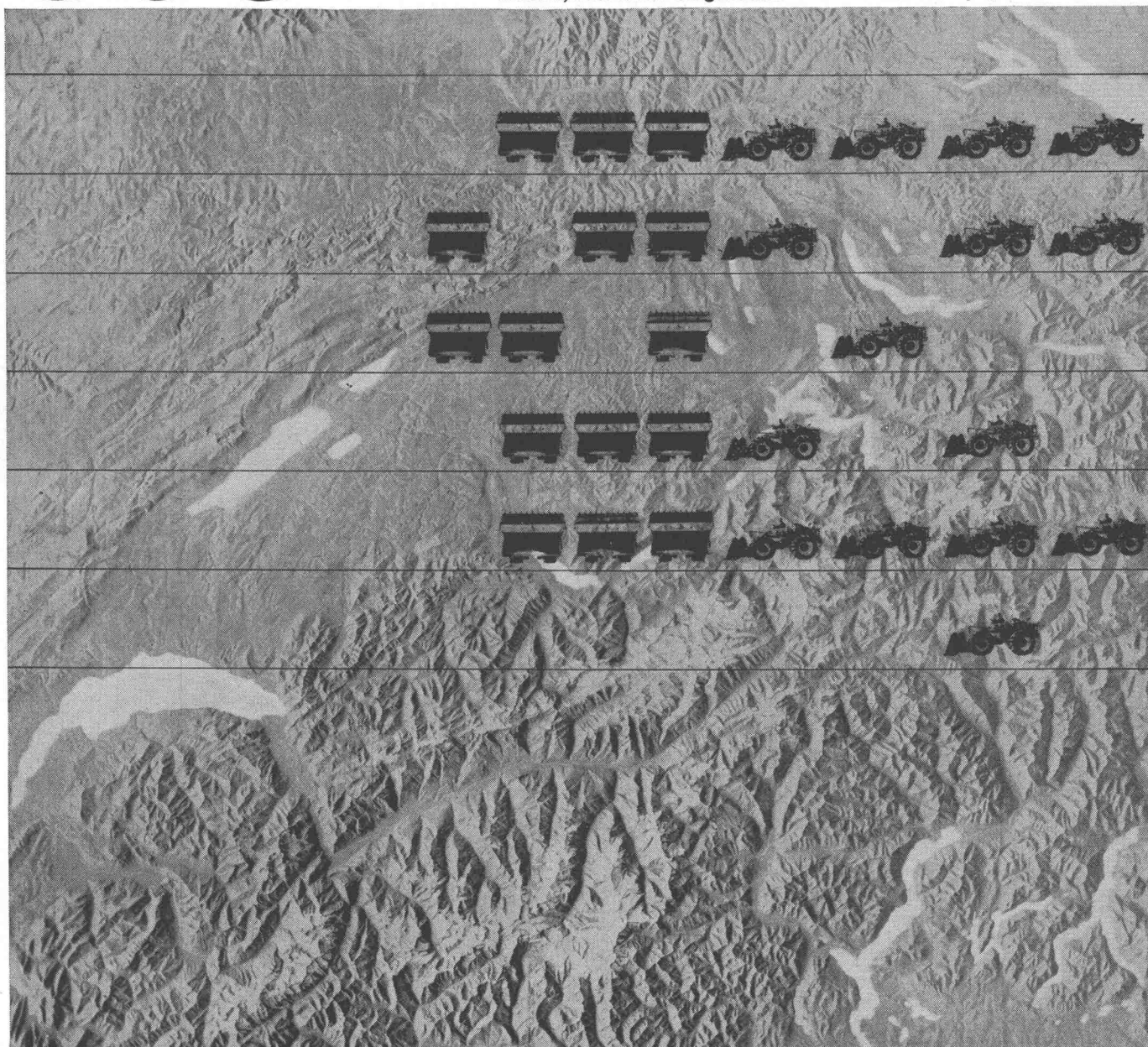


**Kempf & Co. Aktiengesellschaft Herisau 2**

**300 INTERNATIONAL-HOUGH\* Pneuladeschaufeln  
in der Schweiz . . .**

# 300

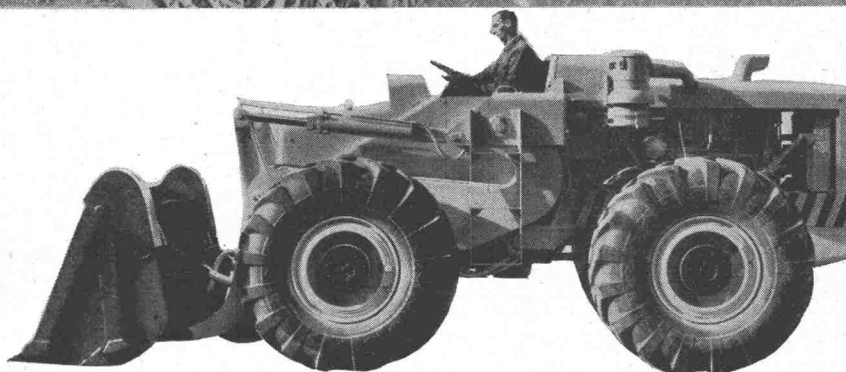
Damit beweist die Praxis eindeutig, dass der INTERNATIONAL-HOUGH Payloader die meisten Vorzüge aller Pneuladeschaufeln bietet. Die HOUGH Serie weist vier 2-Rad angetriebene und fünf 4-Rad angetriebene Modelle auf. Die Modelle H-90 und H-120, welche erstaunliche Leistungsdaten aufweisen, sind turbo-aufgeladen. \*) sprich Höff



2/URM/61 IV



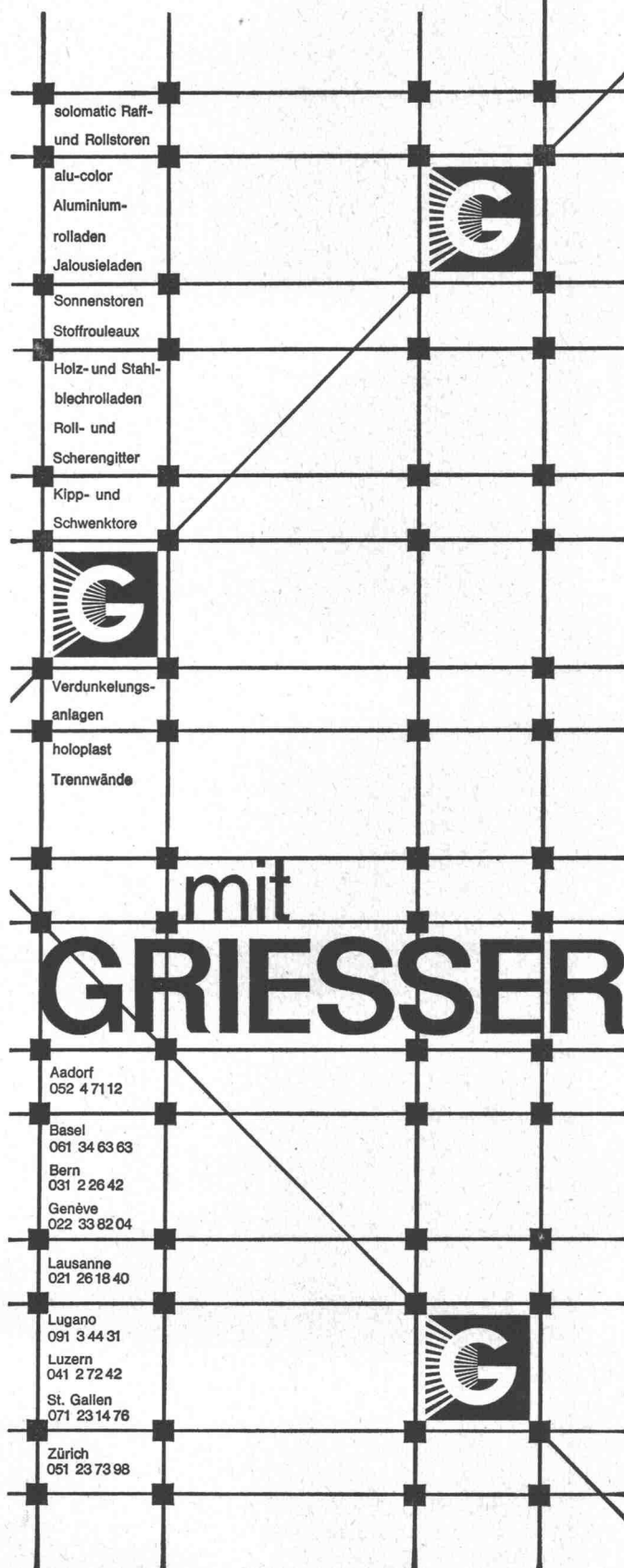
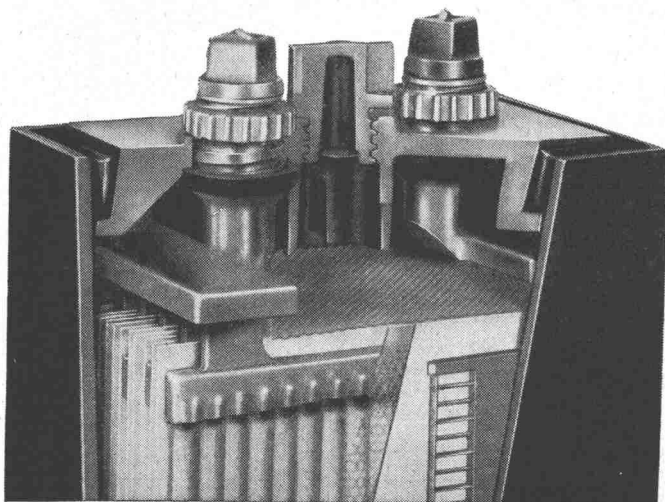
**Generalvertretung für die Schweiz**  
**Ulrich Rohrer-Marti A.G., Baumaschinen**  
**Zollikofen-Bern ☎ 031 65 03 71**  
Mitglied des Schweizerischen Baumaschinen-Verbandes



**ist besser**

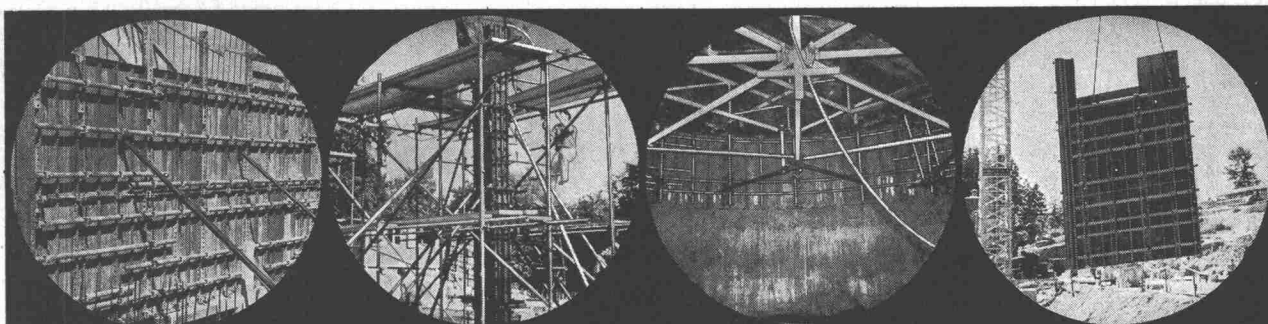
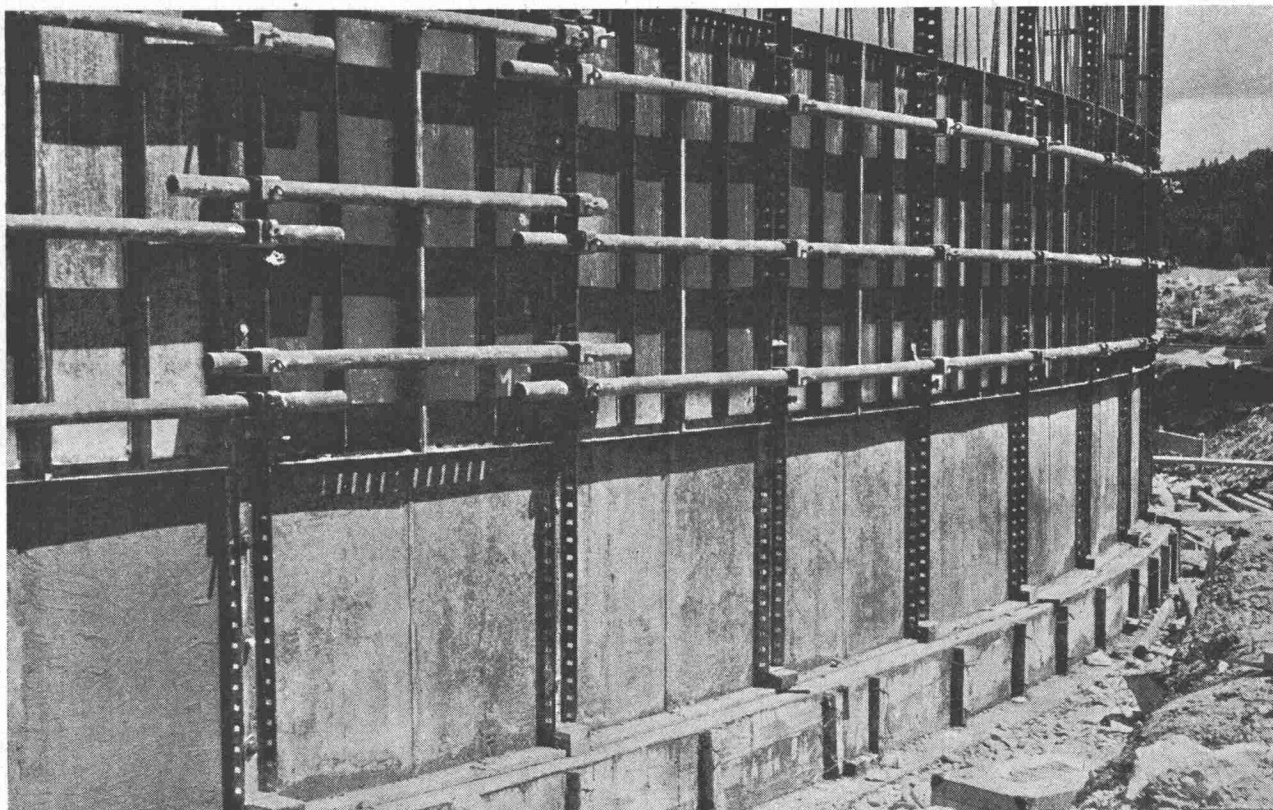
# zeitgemäss bauen

- Plus AG Basel 6, Telephon 061-23 79 10**



# ACROW-Wallform senkt Ihre Schalungskosten

Die ideale Voll-, Kletter- und Gleitschalung. Universell anpassungsfähig für alle Beton-Arbeiten, Mauerformen und Giesshöhen. Robust, maximale Festigkeit. Zuverlässig, genau und schnell. Rasche Amortisation.



Mauerschaltung

Säulenschaltung

Kreisrunde Gleitschalung

Schnelles Kranversetzen

ACROW  
Construvit S. A.  
Lyss BE  
032/85405-06

Einrichtungen und  
Maschinen zur Rationalisierung  
im Bauwesen

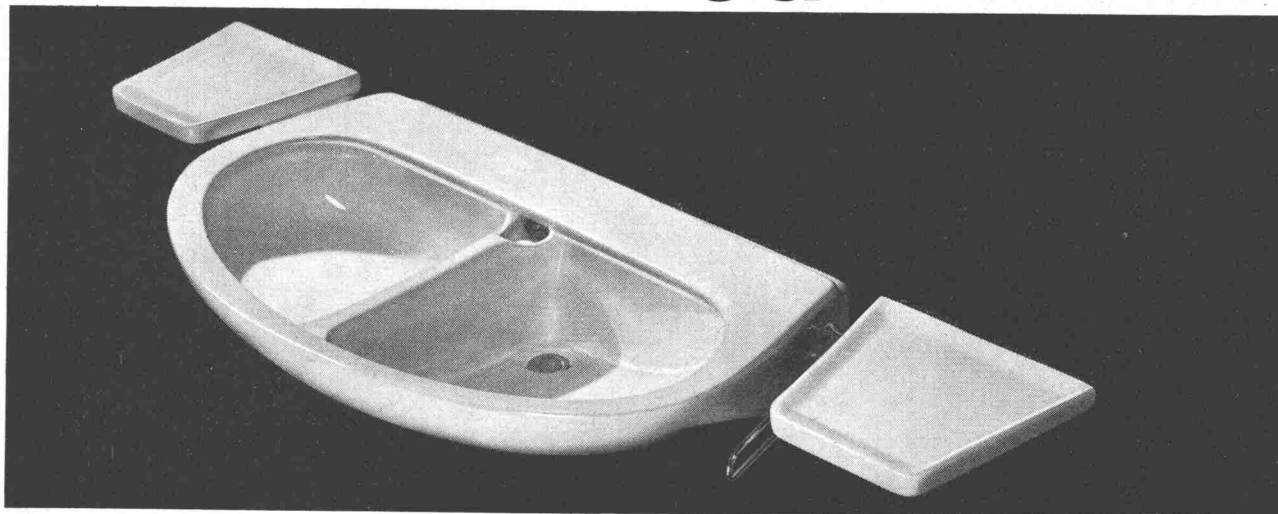
Verlangen Sie bitte Prospekte  
oder den unverbindlichen  
Besuch eines unserer Mitarbeiter

**ACROW**  
CONSTRUVIT S.A.

## Kennen Sie alle ACROW-Erzeugnisse?

1. Stahlrohrkonstruktionen für jeden Zweck
2. H-Rahmen-Gerüste
3. Stützungsfreie Dachkonstruktionen, Notdächer, Lagerhallen
4. Teleskop-Deckenschalungsträger
5. Deckenstützen und Grabenspriessen
6. Säulenzwingen
7. Unterzugswingen
8. Rohrputzmaschinen mit Streichvorrichtung
9. Stahlschalungen System ACROW-Wallform
10. Gleitschalung ACROW-Concretor
11. Schalschienen für Betonstrassen

# Sabez bringt neu

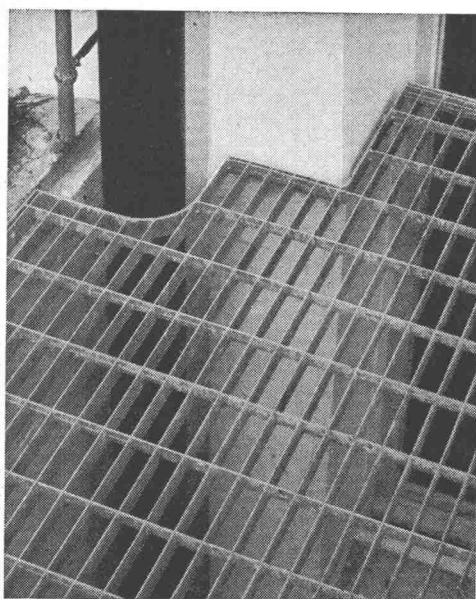


Doppelwaschtisch Sabez 5600, Grösse 90 x 58 cm, mit Abstell-  
tablar No. 8740, links, rechts oder beidseitig montierbar. Patent  
und intern. Musterschutz angemeldet.  
Sanitär-Bedarf AG., Sanitäre Apparate und Armaturen  
Zürich 8/32, Kreuzstrasse 54, Telefon 051/24 67 33

WALLISELEN-ZH TEL. 051/933232

WALLISELEN-ZH

SIEGFRIED **keller** AG



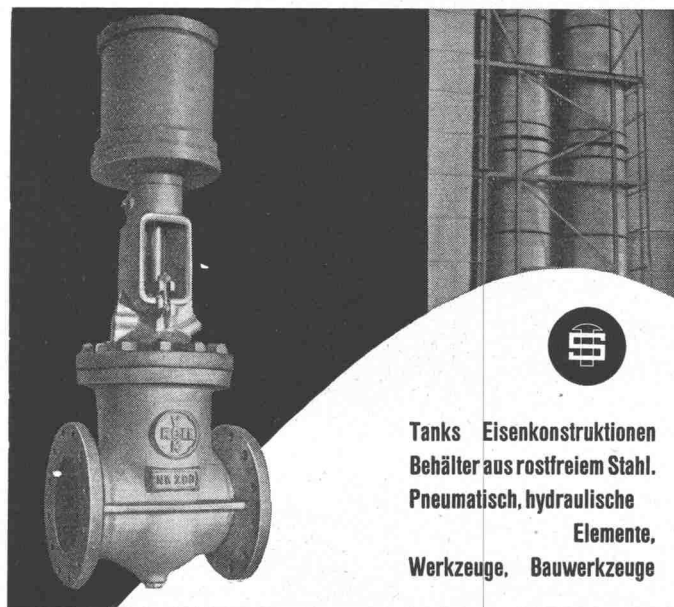
## Lichtschachtroste

Schuhkratzer — Podeste

Abdeckungen

Sämtliche Gitterrostkonstruktionen

System WEMA



Tanks Eisenkonstruktionen  
Behälter aus rostfreiem Stahl.  
Pneumatisch, hydraulische  
Elemente,  
Werkzeuge, Bauwerkzeuge

**Steinemann**  
**FLAWIL**



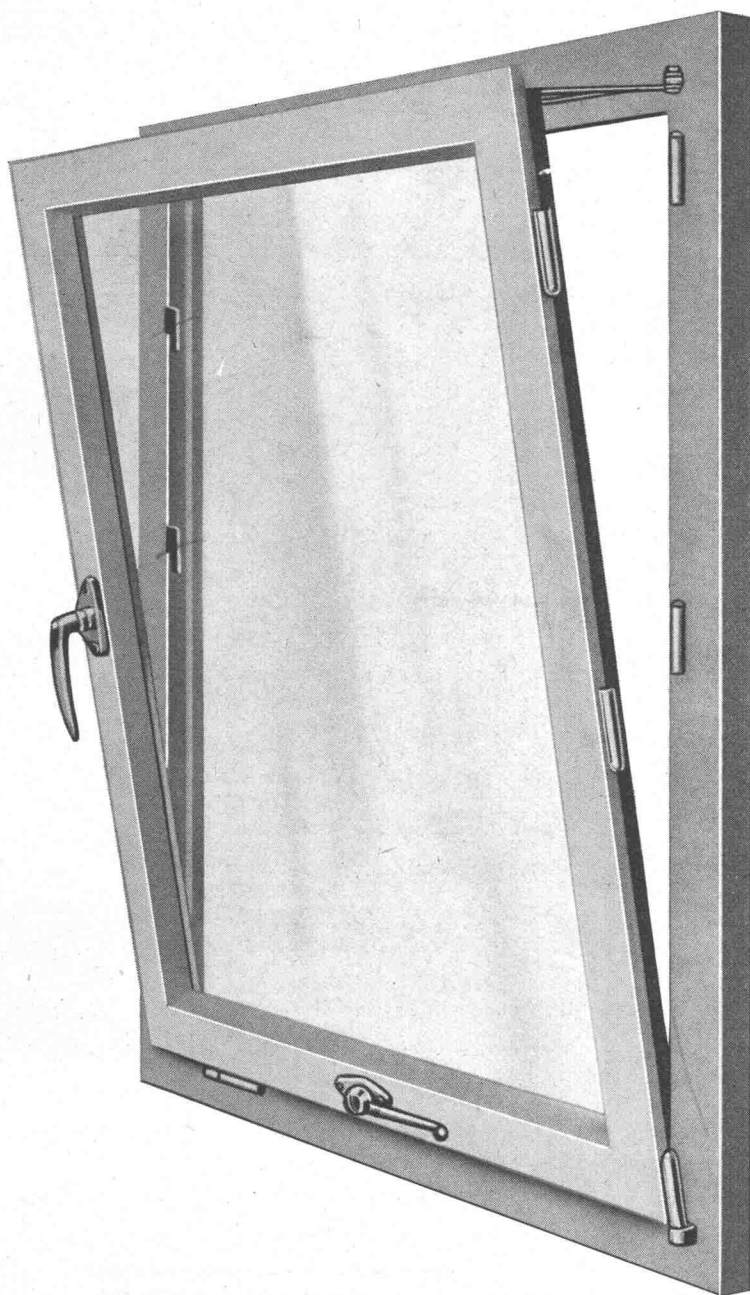


Drehkipp-Beschlag — verdeckt

# ROTOMAT

mit ROTOMATIC-Verriegelung und neuartiger oberer Flügelhalterung durch ROTOMAT-SCHERE verdeckt.

Für alle einflügeligen Holzfenster  
und mehrflügelige Fenster mit festem Pfosten (Setzholz).



**Unabhängig  
vom Überschlag**

**Anwendungsbereich:**

max. Flügelbreite 1,40 m

max. Flügelhöhe 1,80 m

ROTOMAT S

für grössere Flügel (auf Anfrage)

**Lieferungsumfang:**

Grundkarton:

ROTOMAT-Drehkippbeschlag

mit Getriebe und

Bedienungshebeln

**Ausserdem:**

Einheits-Treibstangen

1 ROTOMAT-SCHERE verdeckt

Lieferung durch den Fachhandel.

Aeusserst geringes Blendrahmenfreimass, da **achsseitig keine Bedienungshebel**.

Alle **Getriebeteile im Ueberschlag**, daher geschützt vor Feuchtigkeit und Farbe.

**Automatische Verriegelung der Achsseite** — mangelhaftes Schliessen des Fensters ist unmöglich, daher **kein Verziehen des Flügels**.

**Einheits-Treibstange** für ROTOMAT, HORIZONTAL, AXIAL, VERTIKAL und ROTO-GETRIEBE I

Alle Bedienungshebel sind abnehmbar. Sie können nach dem Streichen der Fenster angebracht werden.

Auf Wunsch wird der ROTOMAT mit Drehsperre geliefert (z. B. für Schulen, Kinderzimmer, Heilanstalten u. ä.

**Roto-Frank AG Zürich Bändlistrasse 39 Tel. (051) 541818**

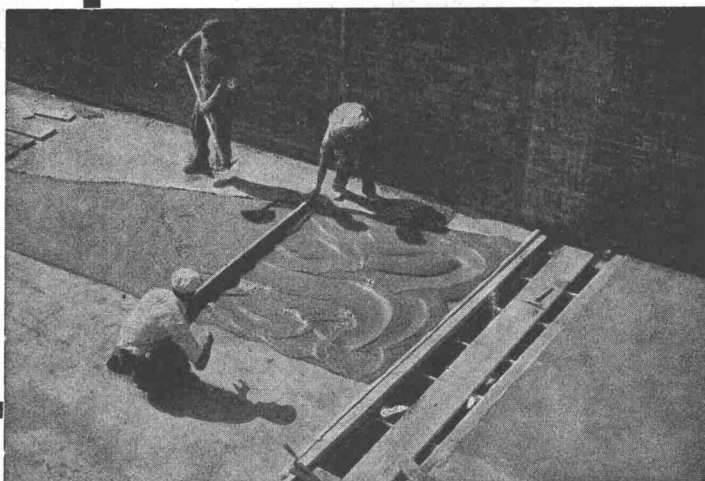
**PORA**  
ISOLIERBETON

Baustellengüsse 400—1200 kg/m³ als

## FLACHDACHISOLIERUNG

hochisolierend und leicht, da gleichzeitig Gefällsbeton.

Auch armiert, selbsttragend.



Flachdach zweischichtig, begebar

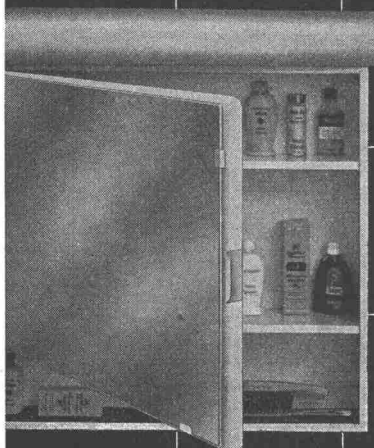
**PORA AG**

Mühlehorn  
Reichenburg

Verkaufsbureau Zürich 051 / 47 26 62

## Schneider Toilettenkasten

rostfrei



Bieten grossen  
Komfort  
und besseres  
Aussehen.  
Vereinfachen die  
Installationen.

Ersparen  
separate  
Anschaffung und  
Montage von  
Spiegel,  
Glastablar,  
Steckdosen und  
Beleuchtung.



Die preisgünstigen,  
rostfreien  
Schneider-  
Toilettenkasten  
bewähren sich  
seit Jahren.

Prospekte und  
Auskünfte durch:

**W. Schneider + Co.**

Metallwaren-  
fabrik,  
Langnau-Zürich,  
Tel. 051/92 34 77

Besuchen  
Sie

## THE BUILDING EXHIBITION

OLYMPIA LONDON ENGLAND  
15.—29. November 1961

Staatliche Ausstellung  
Rund 50 000 m² Ausstellungsfläche

Baumaschinenhalle: Betonmaschinen  
Kompressoren  
Krane  
Bagger  
Maschinelle Geräte  
Traktoren  
Gerüstbau

Baumaterialien: Bedachungen      Asphalt  
Backsteine und      Glas  
Ziegel      Pflaster  
Zement      Plastik

Abteilung Holzbearbeitungsmaschinen  
Internationale Beschickung

Besondere Erleichterungen für Besucher aus Uebersee,  
einschliesslich Gratis-Dauerkarten gegen Vorweisung  
des Passes.

Weitere Auskunft erteilt:  
The Building Exhibition (Room E 30) 11 Manchester Square  
London W. 1 Great Britain



## Architekturmodelle

aus Holz, exakter und gediegener,  
liefert kurzfristig und preiswert

**KREBSER-MODELLBAU**

Effretikon-ZH Tel. (052) 3 20 16



## Bauabrechnungen Kostenvoranschläge

bindet Ihnen in kürzester  
Zeit in farbig Presspan  
mit Aufschrift.

**F. Mettler • Zürich 1**

Prägestalt Lindenholzstr. 15  
Telephon (051) 27 19 97

stahl

hoch

bau

SH  
E

Ernst  
Scheer AG

Herisau

Ing.-Büro

Tel. 071  
519 92

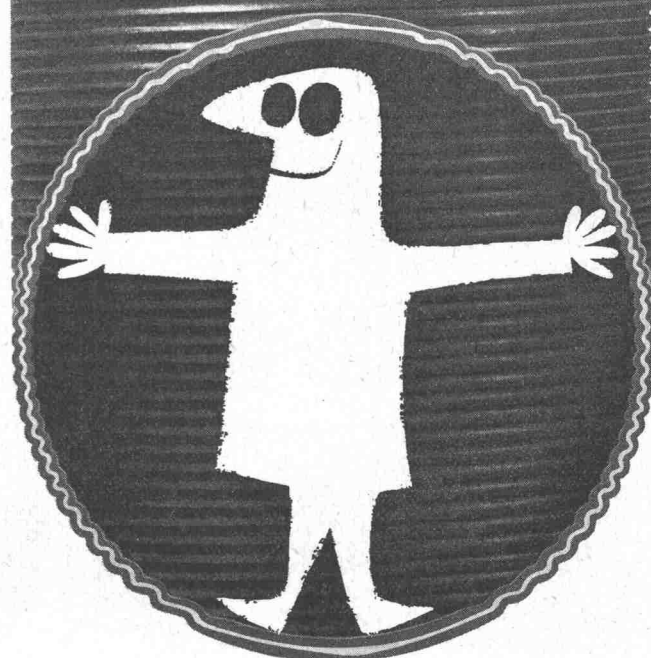
## Grosse Rohrprobleme?

In unserem Betrieb in Zürich stellen wir eine Menge biegsamer Rohre für die verschiedensten Verwendungszwecke, aus Metall, Kunststoff, Papier usw., bis zu einem Durchmesser von 200 mm, her.

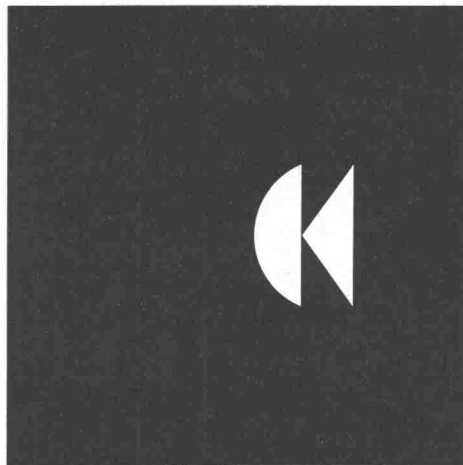
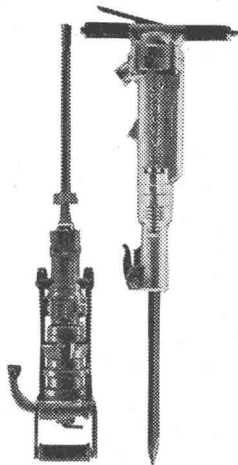
Biegsame Ventilationsrohre, Flexible Metallschläuche bis 250 mm Durchm., Hüllrohre für Vorspannkabel, Elektro Installationsrohre, Biegsame Lichthalterarme, Kühlmittelschläuche, Leitungsrohre für Chemikalien, Kabelarmierungen.

Uni Tubes  
Limited

Zürich Branch  
Hohlstr. 475  
Zürich 9/48  
051 / 523380



# Charles Keller



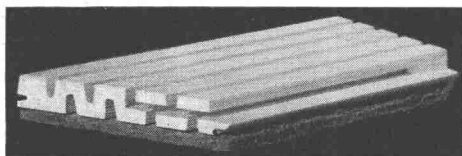
Colinet und Krupp Pressluftwerkzeuge – zwei Weltmarken, die als Bohr- und Abbauhämmer für den härtesten Einsatz konstruiert sind. Ob für Stollen- oder Strassenarbeiten: Colinet und Krupp Pressluftpömmel sind wirtschaftlich und pausenlos einsetzbar!

Charles Keller Wallisellen/ZH, Tel. 051/93 39 33

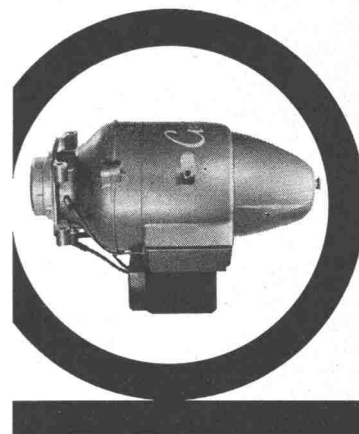
b+f

*Für Ihre Sicherheit eine «Zürich»-Police!*

**«ZÜRICH»**  
Versicherungs-Gesellschaft



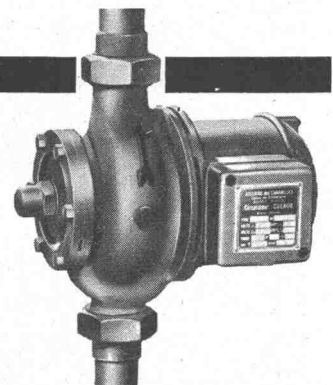
Das Spalten-Resonator-Alimil regelt die Nachhallzeit im Raum am vortrefflichsten. Ein Tief- und Mitteltonabsorber als Regulativ für Musik und Sprache. Erste Gutachten. **ALIMIL-WERK LUZERN, Tribtschenstr. 57**



Wünschen Sie:  
angenehme Wärme,  
sparsamen Betrieb  
Komfort...  
bestimmt,  
nicht wahr?

Dann wählen Sie  
ohne Zweifel:  
**CUÉNOD - Brenner Typ  
SUPER-DELTA  
CUÉNOD - Umwälzpumpe**

Sie sind geräuschlos,  
betriebssicher und geben  
Ihrem Heim die eigentliche  
"Komfort-Versicherung"  
bei niedrigsten Heizkosten.



**ATELIERS DES CHARMILLES S.A.  
USINE DE CHATELAINE  
CHATELAINE-GENEVE TEL. 022 / 33 24 40  
ZÜRICH 5 NEUGASSE 116 TEL. 051 / 42 51 16**

Steinreinigung und Im-  
prägnierungen für Trep-  
penhäuser jeder Art

**A. Rupf & Sohn  
Waldheim, Wollerau  
Tel. (051) 95 93 28.**

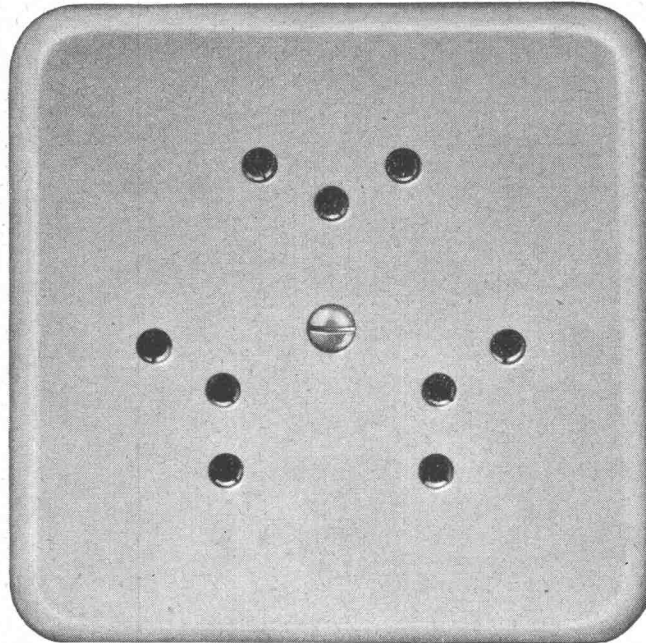
Grösse I Pmi = 86 x 86 mm

No. 76303 Pmi  
Diese Steckdosen sind  
mit Isolierpresstoff-  
Abdeckplatten  
Farbe 61 (crème-weiss) oder  
62 (elfenbeinfarbig) lieferbar

## Adolf Feller AG Horgen

Mehrfach-Steckdose mit  
Schutzkontakt

2 P + E 10 A 250 V  
Ausführung für 3 Stecker



Verschiedene unserer  
Modelle wurden mit  
der Anerkennungs-  
urkunde  
„Die gute Form“  
ausgezeichnet.



**Der Fachmann empfiehlt**

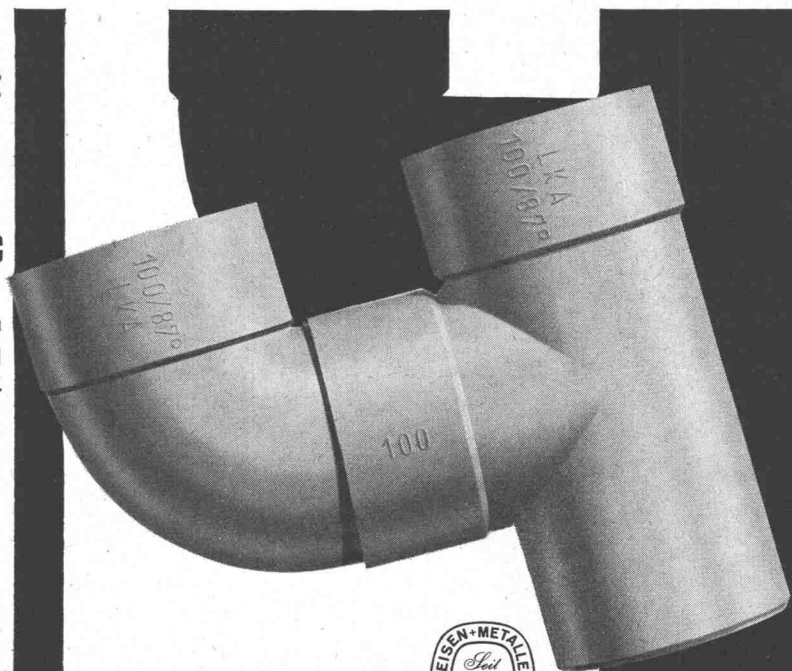


### Ablaufleitungen aus PVC

Erste Qualität Hart-PVC, aus einem  
Stück gespritzt, mit kurzen Bogen und  
Gabeln, dicken Wandstärken, grosser  
Präzision, kein Nachkalibrieren nötig.



Unser Herr Richard Meier steht  
Ihnen für Berechnungen und prak-  
tische Instruktionen auf der Bau-  
stelle gerne zur Verfügung.



Vertretung von  
WOPAVIN-Hart-PVC:



**OTTO KÜENZI AG**  
**BERN** Laupenstrasse 4

Telephon (031) 3 66 65



**ALBISWERK  
ZÜRICH A.G.**

## TELEPHONIE-HOCHFREQUENZ



**Das Telephon ist das Nachrichtenmittel unserer Generation!**

**Ueber beliebige Distanzen ermöglicht das Telephon zu jeder Zeit persönliche Kontaktpflege.**

**Der sinnreiche Aufbau unserer Apparate für Telephonie und Hochfrequenz ist das Ergebnis langjähriger Erfahrung. - In vielen öffentlichen und privaten Unternehmen des In- und Auslandes lösen ALBIS-Anlagen die verschiedensten nachrichtentechnischen Aufgaben seit Jahren zuverlässig und wirtschaftlich.**

**Unsere Fachleute beraten auch Sie gerne bei der Lösung Ihrer Nachrichten-Probleme.**

**ALBISWERK ZÜRICH A.G. ZÜRICH 9/47**

**Vertretungen in Bern, Lausanne und Zürich**