

Zeitschrift: Schweizerische Bauzeitung
Herausgeber: Verlags-AG der akademischen technischen Vereine
Band: 79 (1961)
Heft: 40

Werbung

Nutzungsbedingungen

Die ETH-Bibliothek ist die Anbieterin der digitalisierten Zeitschriften auf E-Periodica. Sie besitzt keine Urheberrechte an den Zeitschriften und ist nicht verantwortlich für deren Inhalte. Die Rechte liegen in der Regel bei den Herausgebern beziehungsweise den externen Rechteinhabern. Das Veröffentlichen von Bildern in Print- und Online-Publikationen sowie auf Social Media-Kanälen oder Webseiten ist nur mit vorheriger Genehmigung der Rechteinhaber erlaubt. [Mehr erfahren](#)

Conditions d'utilisation

L'ETH Library est le fournisseur des revues numérisées. Elle ne détient aucun droit d'auteur sur les revues et n'est pas responsable de leur contenu. En règle générale, les droits sont détenus par les éditeurs ou les détenteurs de droits externes. La reproduction d'images dans des publications imprimées ou en ligne ainsi que sur des canaux de médias sociaux ou des sites web n'est autorisée qu'avec l'accord préalable des détenteurs des droits. [En savoir plus](#)

Terms of use

The ETH Library is the provider of the digitised journals. It does not own any copyrights to the journals and is not responsible for their content. The rights usually lie with the publishers or the external rights holders. Publishing images in print and online publications, as well as on social media channels or websites, is only permitted with the prior consent of the rights holders. [Find out more](#)

Download PDF: 04.04.2026

ETH-Bibliothek Zürich, E-Periodica, <https://www.e-periodica.ch>

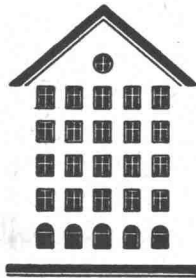
SCHWEIZERISCHE BAUZEITUNG

WOCHENSCHRIFT FÜR ARCHITEKTUR / INGENIEURWESEN / MASCHINENTECHNIK

REVUE POLYTECHNIQUE SUISSE

ORGAN DES S. I. A. SCHWEIZERISCHER INGENIEUR- UND ARCHITEKTEN-VEREIN
UND DER G. E. P. GESELLSCHAFT EHEMAL. STUDIERENDER DER EIDG. TECHN. HOCHSCHULE
GEGRÜNDET 1883 VON ING. A. WALDNER / HERAUSGEGEBEN VON ING. W. JEGHER

Fenster



Kiefer Zürich

Geleisebau

317

Strassenbau

Tiefbau

Industrieböden

WALO

WALO

Bauunternehmung Walo Bertschinger AG

Verlag

W. Jegher & A. Ostertag, Dianastrasse 5,
Zürich 2 / Tel. 23 45 07 / Postcheck VIII 6110

Bürozeiten: Montag bis Freitag 7—12 Uhr
und 13.45—17.30 Uhr. Samstags geschlossen.

Postadresse:

Schweiz. Bauzeitung, Postfach Zürich 39

Bezugspreise

Einzelheft Fr. 1.65 — Abonnements:

	12 Monate	6 Monate	3 Monate
Schweiz	66.—	33.—	16.50
Ausland	72.—	36.—	18.—

Für Mitglieder des S. I. A., der GEP und des Schweiz. Technischen Verbandes sowie für Studierende der ETH, der EPUL und schweiz. staatl. Technischer Mittelschulen ermässigte Preiskategorien nach Tarif.

Anzeigenverwaltung

Mosse-Annoncen AG., Zürich, Limmat-
quai 94 / Tel. 24 26 00 / Postcheck VIII 1027

INHALT

Die Lüftung der Autotunnel. Von
E. Schmitter 693*

Wettbewerb für Neubau Stadttheater
Zürich. Von *J. Schilling* und *B.
Wick* 696*

Nekrologe

Hans Nipkow 705*

Mitteilungen

Schweiz. Kommission für Elektrowärme. Photogrammetrie und elektronische Rechenautomaten als Hilfsmittel für die Projektierung unserer Nationalstrassen. Persönliches . . . 705

Buchbesprechungen

Concrete Engineering Handbook. By
W. S. LaLonde and *M. F. Janes*. Rohrleitungen in Dampfkraftwerken und dampfverbrauchenden Betrieben. Von *Fr.-F. Wiese*. Leitsätze für Gasinstallationen und die Aufstellung von Gasverbrauchsapparaten. Vom SVGW. Neuerscheinungen 706

Wettbewerbe

Doppeltturnhalle des Lehrerseminars
Kreuzlingen 706

Mitteilungen aus dem S. I. A.

Bekanntmachung des Generalsekretariates 706
Fachgruppe der Ingenieure f. Brückenbau und Hochbau. Basler Ingenieur- und Architekten-Verein. Zürcher Ingenieur- und Architekten-Verein 707*

Ankündigungen

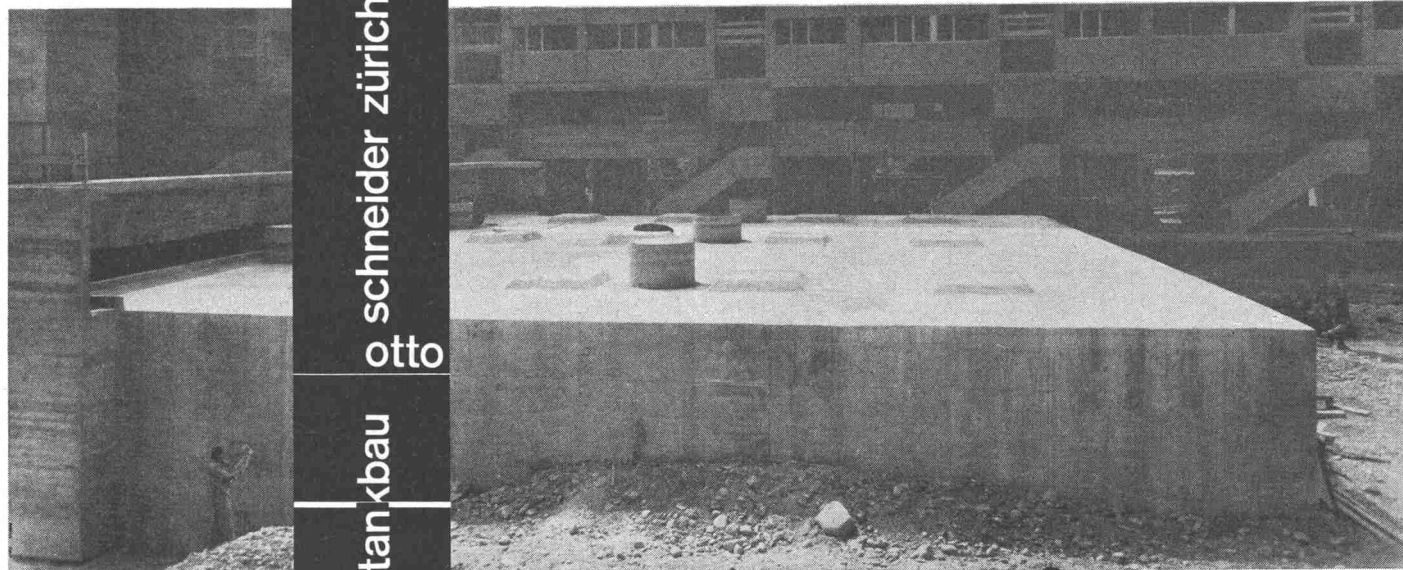
Kunstaussstellung in Paris. Ausbildungskurs über Arbeits- und Zeitstudien. Internat. Kautschuktagung in Paris. Internat. Kunststoffmesse in Paris. Vortragskalender 708



das qualitätszeichen für den guten betontank

schneider zürich
otto

tankbau



frohburgstr. 188 zürich 6

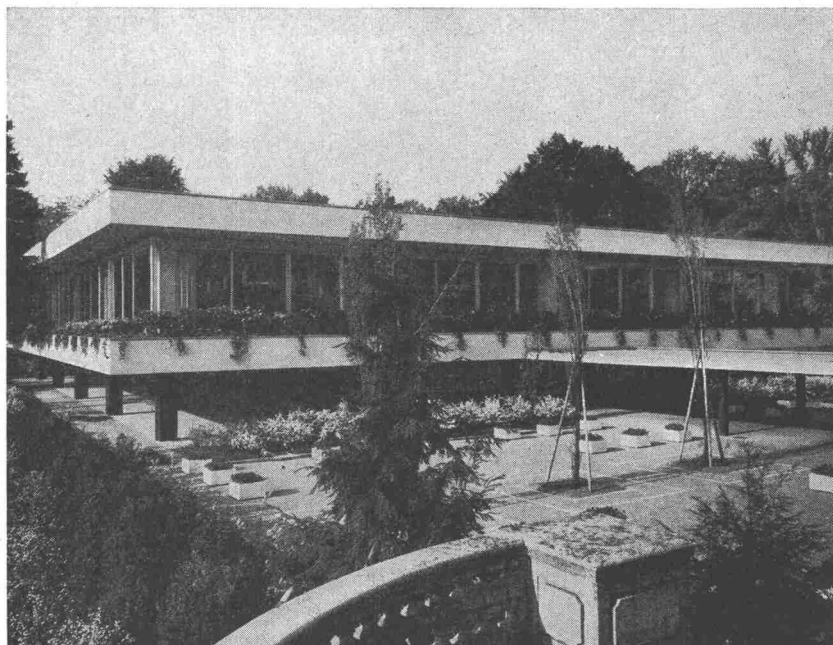
telefon 051-26 35 05

1 mill. liter-tank kubische form

Flachbedachungen

Terrassenbeläge

Grundwasserisolierungen



Neubau Kantine Schweiz. Rückversicherungs-Gesellschaft, Zürich

AEZ

Flachdachbeläge und
wasserdichte Isolierungen
3500 m²

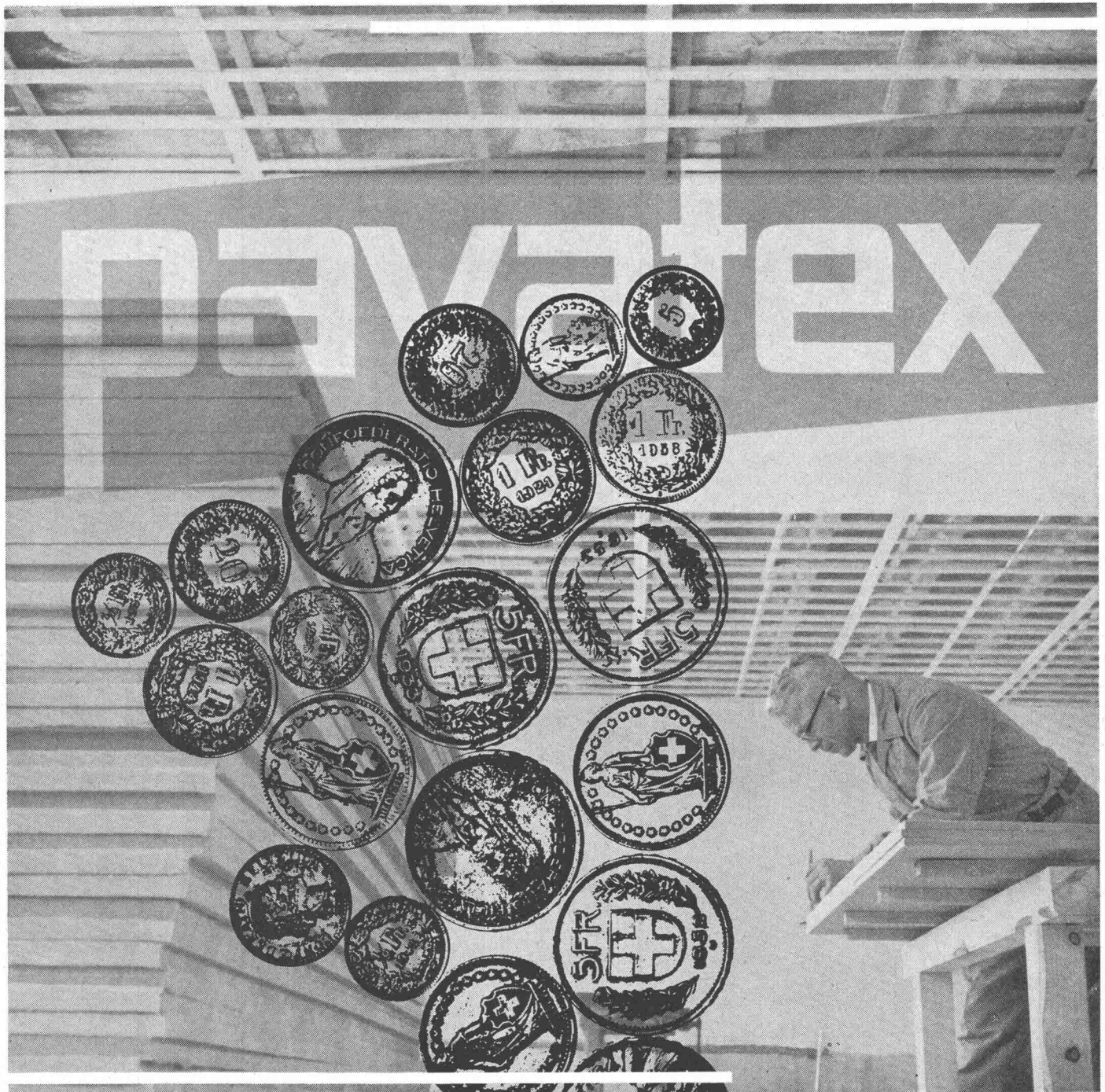
Architekt: Prof. Dr. H. Hofmann, Zürich †
Bauleitung: Casetti + Rohrer, Architekten, Zürich
Bauunternehmung: AG. Heinr. Haff-Haller, Zürich

Löwenstrasse 40
Telephon (051) 25 88 66

Asphalt-Emulsion AG Zürich

Mit was für Materialien bauen Sie? Beton oder Backstein, Kunststoff oder Holz? Dutzende verschiedener Baustoffe müssen Sie in Betracht ziehen, ihre Preise vergleichen und ihre Vor- und Nachteile gegeneinander abwägen. Denn nicht immer ist das Teuerste auch das Beste.

Faktor Materialkosten



Wählen Sie als Architekt und Bauherr gute, preisgünstige Werkstoffe, die ein rationelles Arbeiten ermöglichen. Verwenden Sie für den Innenausbau Pavatex*-Holzfaserplatten und Durolux*-Decorplatten. Beide Sorten sind von hoher, gleichbleibender Qualität. Die Kostenberechnung wird es Ihnen beweisen: Der Ausbau mit Pavatex macht sich bezahlt! Pavatex AG Jenatschstraße 4, Zürich 2, Tel. 051/23 76 76

* Pavatex und Durolux sind geschützte Markenbezeichnungen



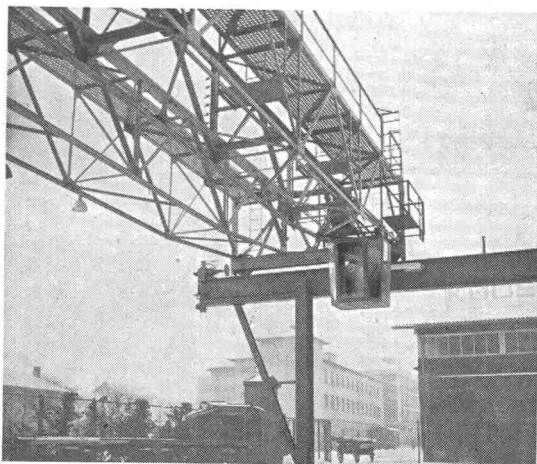
moderne Fassaden verlangen
Stahlfenster und Türen mit

JANSEN

Profil-Stahlrohren

Architekten und Konstrukteure
schätzen die Zusammenarbeit
mit den JANSEN-Fachleuten

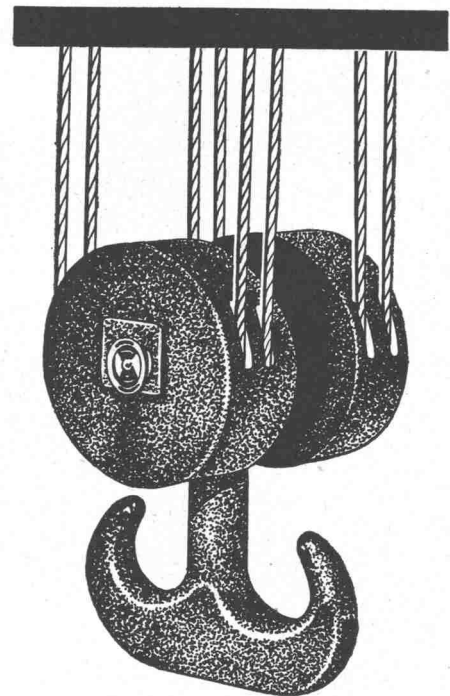
Jansen & Co. AG, Oberriet/SG Stahlröhren- und Sauerstoffwerke, Kunststoffwerke Telephon (071) 7 82 44 / Telex Nr. 57 159



**Wir bauen Krane
für jede Tragkraft und Steuerungsart**

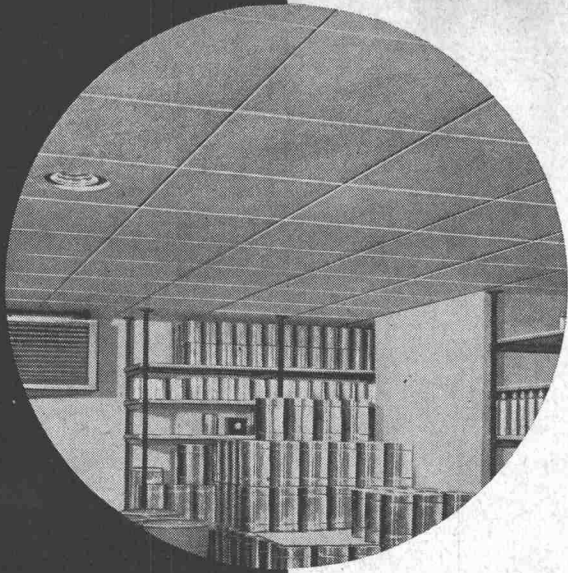


**Schindler-Aufzug- und
Uto-Kran-Fabrik AG
Tel. (051) 52 53 10 Zürich**

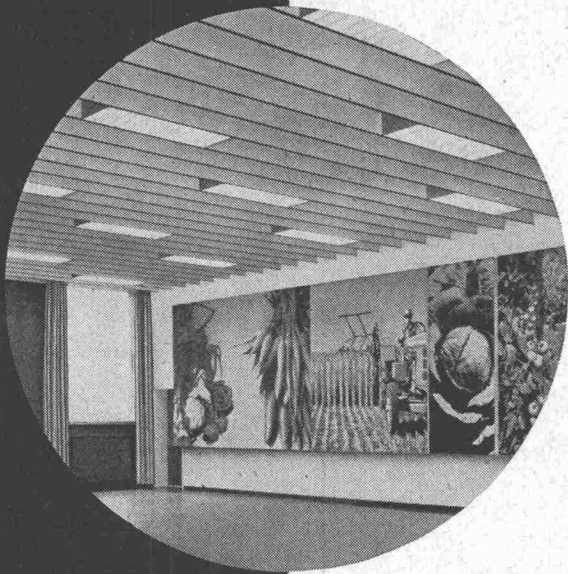


**leistungsfähig
betriebssicher
wirtschaftlich**

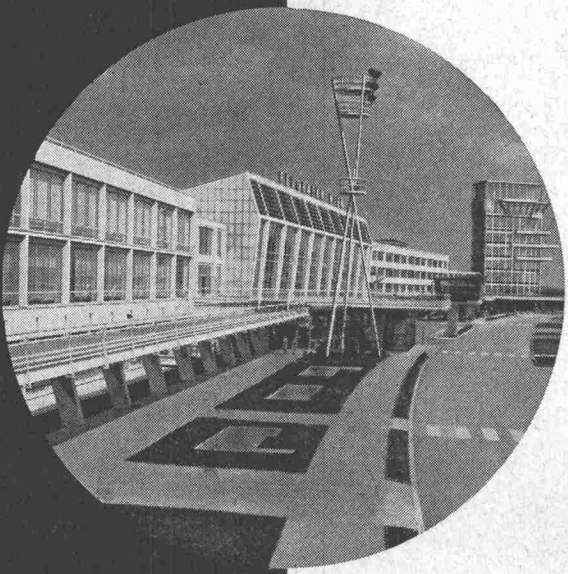
BRIGATEX



Kühlhaus Hoffmann-La Roche. Hohe Kälteelastizität, wie sie mit dem harzarmen, hochwertigen Brigatex erzielt wird



Empfangssaal Maggi
Höchste Endfestigkeit bei Flächenverleimungen von Holz mit Holz, wenn Pressen nicht möglich ist

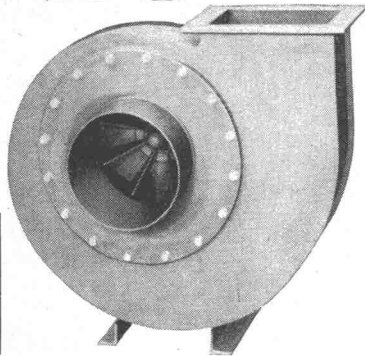


Neue Flughalle Wien
Hohe Sicherheit beim Verlegen von Kunststoff-Folien auf Flachdächern mit Brigatex selbst bei Windgeschwindigkeiten von weit über 100 km/Std.

**beweist an
3 Verleimungen
mit höchsten
Ansprüchen
seine hohe
Leimreserve**



Meidinger Ventilatoren aus Kunststoff



Meidinger-Ventilatoren sind weltbekannt

Meidinger baut seit Jahrzehnten Ventilatoren aus Metall mit geräuschlosem Lauf. Entwicklung und Erfahrung haben sich im Produktionsprogramm der bestbewährten Ventilatoren aus Kunststoffen vereint. PVC, PAHT, PPe oder METALL ergeben Qualitätsprodukte für höchste Ansprüche.

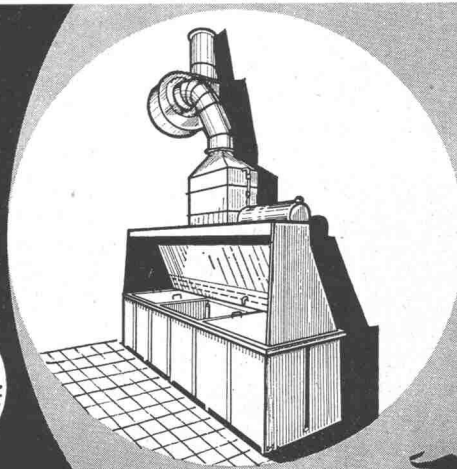


G. Meidinger & Cie
Maiengasse 12-20
Basel
Telefon 061-238870

561

Wenn PVC-Platten, Röhren und Stäbe – dann

WOPAVIN



Worbla-Wopavin bietet Ihnen die beste Gewähr für stets gleichbleibende Qualität. Es ist leicht, gut zu verformen, säurefest, korrosionsbeständig und wird als Halbfabrikat an alle Kunststoff-Verarbeiter geliefert,

in **Platten**, grau, olivgrün, hellgrün, weiss, schwarz, rot, helltransparent,

in **Röhren und Stäben**, Farbe grau.

Eine ausführliche Preisliste und die Broschüren

- **Kunststoffe für Apparatebau, Spenglerei u. Installationen**
 - **WOPAVIN-Rohre und Formstücke für Ablaufleitungen**
 - **Kunststoffe im Bauwesen**
- senden wir Ihnen gerne kostenlos zu.

Vertretung von

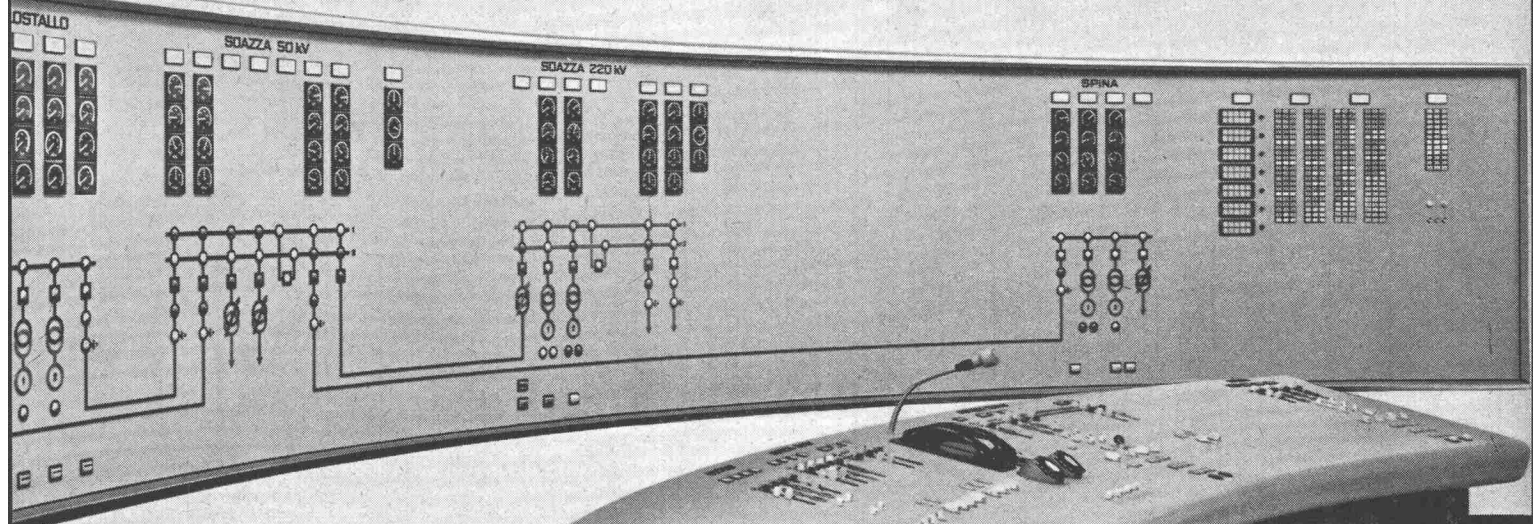
WOPAVIN-Hart-PVC:

Otto Kuenzi AG

Bern, Laupenstrasse 4
Tel. (031) 3 66 65



Kommando-Anlagen für Kraftwerke



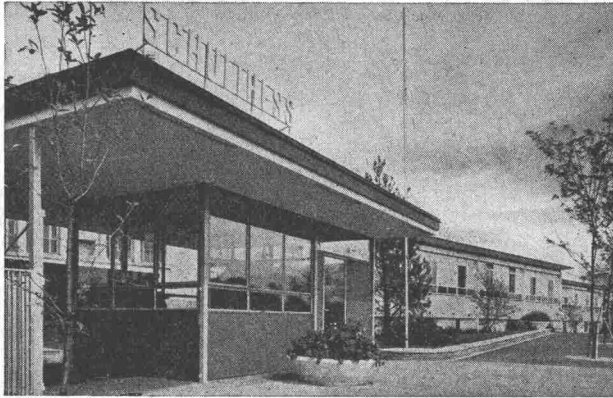
Zentrale Soazza
der Misoxer Kraftwerke
installierte Leistung: 2 x 54 MVA

Carl Maier & Cie Schaffhausen

Fabrik elektrischer Apparate und Schaltanlagen

Tel. (053) 5 61 31

CMC



Mipolam Kunststoff- Fenster

Mipolam Kunststoff-Fenster VERWO – die moderne Lösung für moderne Bauten. Seit Jahren bewährt und für repräsentatives Bauen begehrt. Die besonderen Vorteile:

- Grosse Stabilität
- keine Malerarbeit
- witterungsbeständig
- Verbundverglasung
- vorzügliche Abdichtung
- gute Wärme-Isolierung
- starke Schalldämpfung
- lichtechte Farben
- keine Unterhaltskosten
- leichte Reinigung.

Mipolam Kunststoff-Fenster VERWO – Kunststoffprofile von technisch und ästhetisch vollendeter Form, fugenlos über Vierkant-Stahlrohre gezogen. Für alle Flügeltypen, in verschiedenen Farben, Profilierungen und Dimensionen. Bitte Prospekt verlangen.



VERWO

VERWO A.G. PFÄFFIKON SZ TELEFON 055 / 5 44 55

Ein- bau

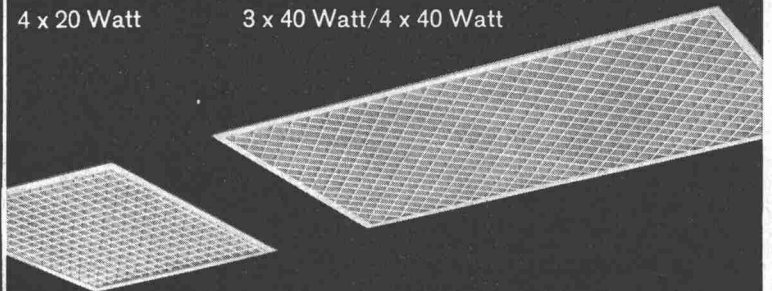
Wir fabrizieren Einbauleuchten für sämtliche Plattendecken-Systeme. Ausführung mit weiss durchscheinendem Raster, deckenbündig, oder mit staubdichter, scharfkantig gebogener Acrylglasabdeckung opal, deckenbündig oder 4 cm vorstehend. Der unauffällige, in den soliden Profilrahmen eingelassene Fluora-Elite-Verschluss gewährleistet ein dauerhaftes, staubdichtes Abschliessen und kann zum Oeffnen, respektive Abklappen der Acrylglaswanne auf einfachste Weise bedient werden.

Fluora Herisau
Spezialfabrik
für
Fluoreszenzleuchten
Tel. 071 / 5 23 63



4 x 20 Watt

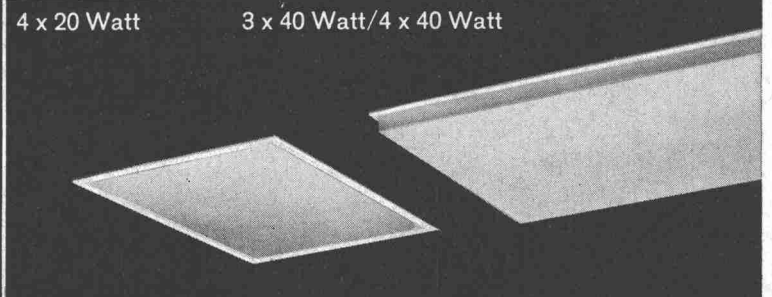
3 x 40 Watt / 4 x 40 Watt



Verlangen Sie
unseren Spezialprospekt
«Norm-Einbauleuchten»

4 x 20 Watt

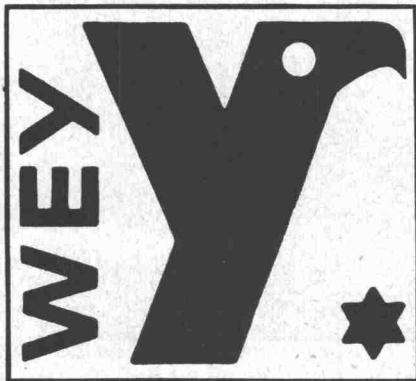
3 x 40 Watt / 4 x 40 Watt



BETONPLAST-K

Zusatzmittel zur Verbesserung von Massenbeton
Konstruktions- und Sichtbeton mit nur 0,15%

- Qualitätsprodukte sind rationell



Die Eigenschaften eines guten Betons lassen sich in folgenden Punkten zusammenfassen:

1. gute Verarbeitbarkeit
2. hohe Festigkeit, d. h. möglichst niedriger Wassorzementfaktor
3. gute Dichtigkeit

Diese Anforderungen liessen sich aber bisher ausser bei sehr hohem Zementgehalt nicht gleichzeitig erfüllen. Ein Beton mit guten Festigkeitseigenschaften lässt sich durch Verwendung grosskörniger Zuschläge herstellen, ist aber in der Verarbeitung sehr sperrig, ein leicht verarbeitbarer Beton dagegen mit höherem Sandgehalt benötigt mehr Anmachwasser und hat demzufolge geringere Festigkeit.

Die Mängel des normalen Betons sind allgemein auf einen

Ueberschuss an Anmachwasser

zurückzuführen. Dies bewirkt verringerte Festigkeiten – verminderte Dichtigkeit – erhöhte Entmischbarkeit.

Die Ursache dieser Verschlechterung des Betons liegt in der Ausflockung des Zementes im Anmachwasser. Dadurch entsteht eine Scheidung zwischen Zement und Wasser, indem sich die Zementflocken in den Hohlräumen absetzen und Sedimente bilden, d. h. der Zementkitt ist nicht mehr gleichmässig im Betongefüge verteilt, und das Anmachwasser verdunstet unter Zurücklassung von Grobporen.

Die Verbesserung durch BETONPLAST

wird herbeigeführt durch:

Herabsetzung des Wassergehaltes

indem BETONPLAST eine Verminderung der Oberflächenspannung der Anmachflüssigkeit verursacht. Dies bewirkt weiter:

Vermeidung von Flockenbildung der Zementteilchen

da BETONPLAST einen dispergierenden Einfluss auf den Zement ausübt, d. h. die Zementteilchen bleiben infolge ihrer gleichmässigen Verteilung in der Anmachflüssigkeit suspendiert.

Vermeidung von Schlämmschichtbildung und Bildung von Trennungsfugen und dadurch Vermeidung undichter Stellen mit wenig Festigkeit, die Ausgangspunkte zu weiteren Zerstörungen an Bauwerken darstellen.

Erhöhung der Festigkeit weil bei Verwendung von BETONPLAST der Wasserzusatz entsprechend vermindert wird.

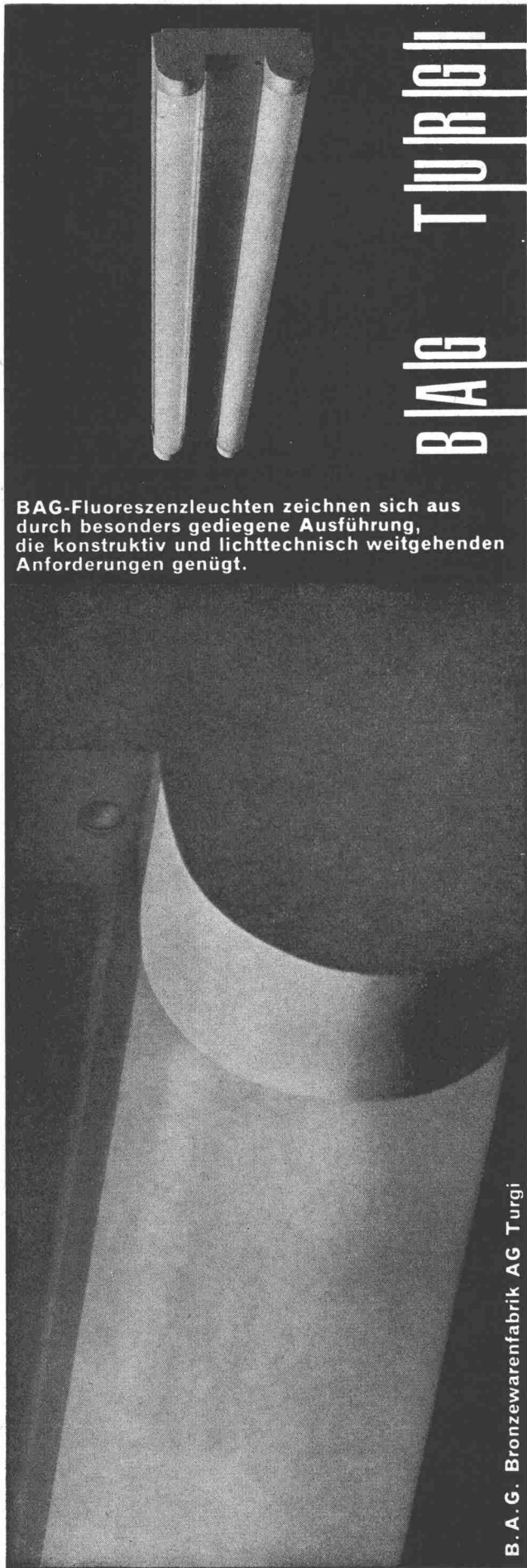
Verlangen Sie Prospekte und Bauplatzberatung:

WEY BAUSTOFF-CHEMIE AG ZÜRICH

Ueberlandstrasse 14

Telephon (051) 48 11 42

Telex 53 308

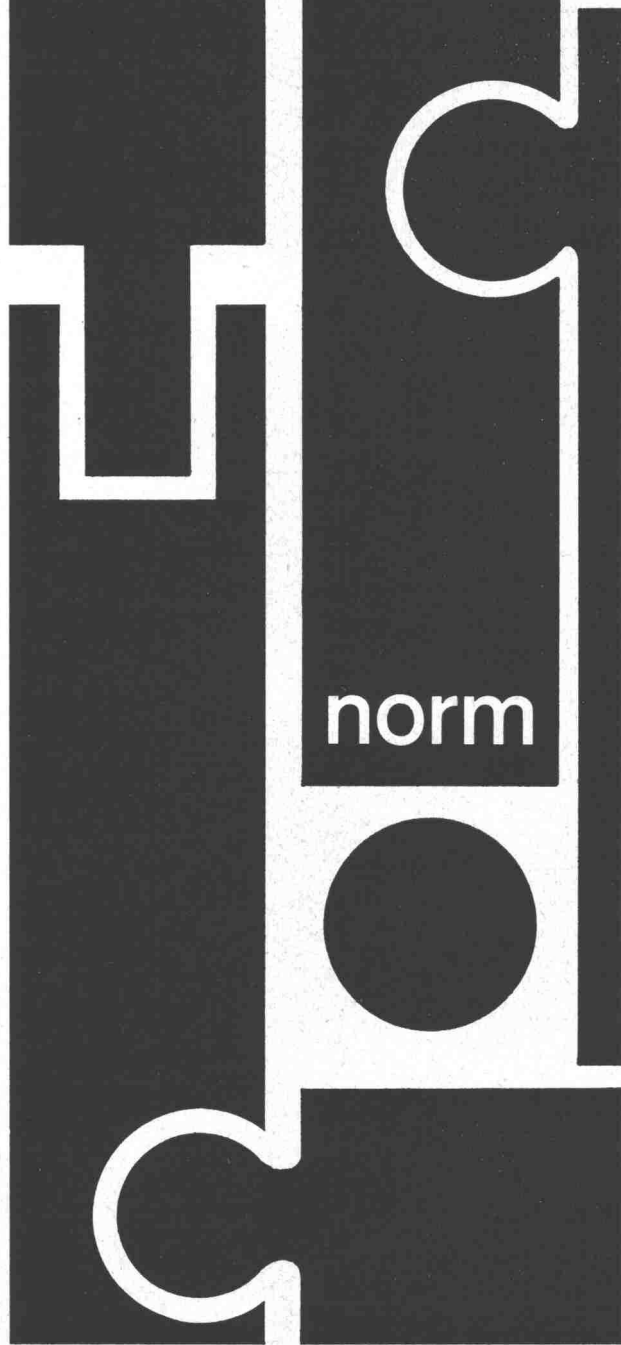


BAG TURGI

BAG-Fluoreszenzleuchten zeichnen sich aus durch besonders gediegene Ausführung, die konstruktiv und lichttechnisch weitgehenden Anforderungen genügt.

B. A. G. Bronzwarenfabrik AG Turgi

norm



Reduzieren Sie Ihre Baukosten mit genormten Bauteilen der

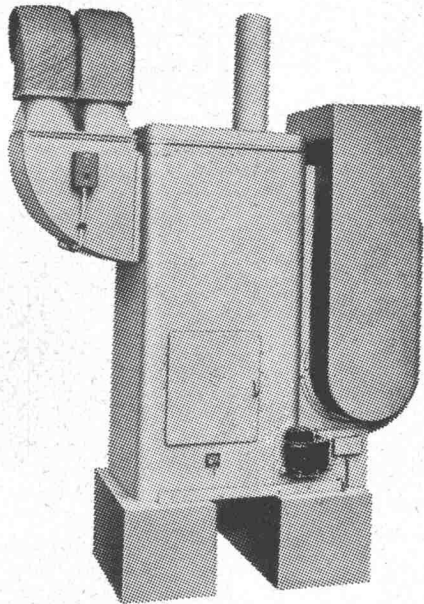
Metallbau AG, Zürich 47

Anemonenstrasse 40 Telefon 051 / 52 13 00

Zwei wichtige Nachrichten:

FORNAX-Warmluftheizung

die ideale Heizanlage für Werkhallen, Garagen, explosionsgefährdete Räume, Lagerhallen, Säle, Kantinen, Unterkünfte, Tankstellen, Gewächshäuser usw.



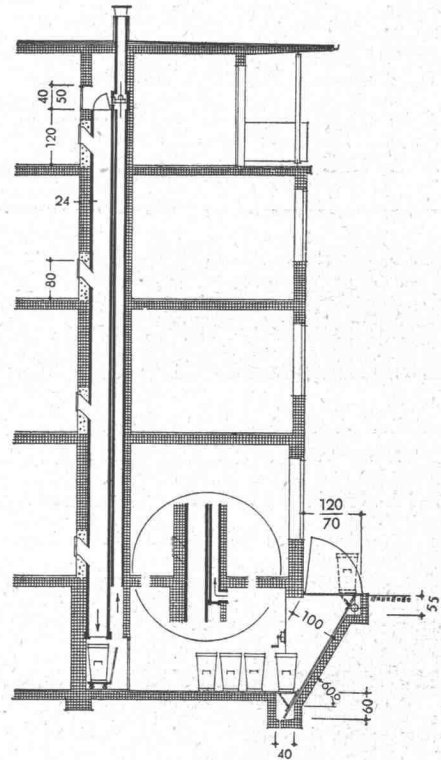
- niedrige Anschaffungskosten
- einfache Montage
- geringer Ölverbrauch
- kürzeste Aufheizzeit
- hohe Wärmeleistung
- grösste Wirtschaftlichkeit
- automatisch gesteuert
- kein besonderer Heizraum erforderlich

3 Modelle: 12 000, 15 000 und 30 000 kcal/h

Netzanschluss: 220 V

SPECHT-Abwurfanlagen

sammeln auf einfachste und vollkommen störungsfreie Art je nach Verwendungszweck Haushaltsabfälle/Papier/Wäsche in geeigneten Behältern an vorbestimmtem, zentralem Ort.



- vollkommen geruchfrei (indirekte Entlüftung)
- staub- und geruchfreie Einwüfe (Schleusen-System)
- völlig verstopfungsfrei (innengliederte Rohre)
- auf Wunsch kombiniert mit Verbrennungsofen
- schon bei 4–5 Stockwerken wirtschaftlich und interessant

Selbstverständlicher Komfort moderner Bauten der Gegenwart und Zukunft

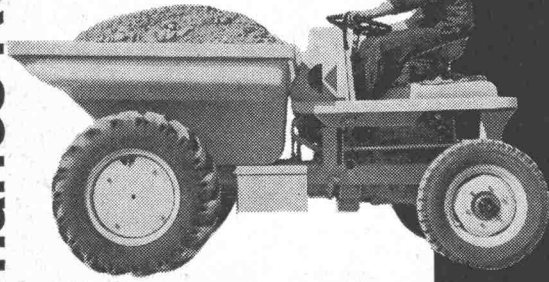
Verlangen Sie Prospekte, Referenzen und den Besuch eines unserer Spezialisten

FORNAX AG. BIEL

Schlossergässli 11

Tel. (032) 3 06 44

Charles Keller



CK Dumper: 1,5 m³
 Muldeninhalt gehäuft,
 20 PS Dieselmotor,
 elektrischer Anlasser,
 4-Gang-Synchron-
 Getriebe, hydraulische,
 in jeder Stellung fixier-
 bare Kippung, enger
 Wendekreis durch
 Einzelradabbremmung,
 robuste Bauart.
 Der Dumper für jeden
 Bauunternehmer!
 Sofort lieferbar!

Charles Keller Wallisellen/ZH, Tel. 051/93 39 33

b+f

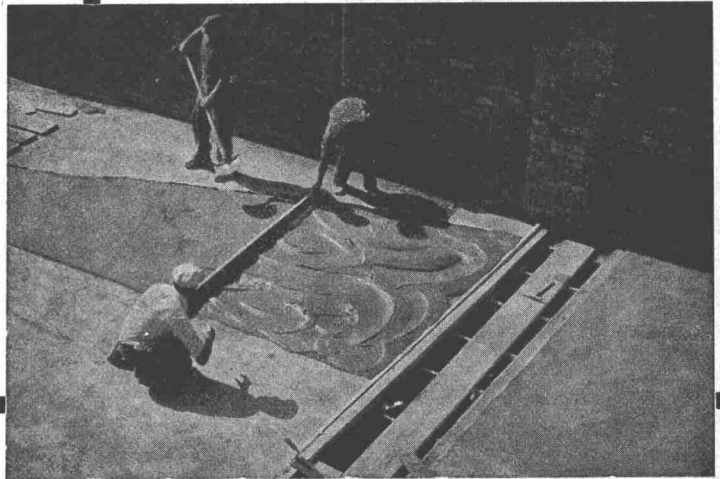
PORA
 ISOLIERBETON

Baustellengüsse 400—1200 kg/m³ als

FLACHDACHISOLIERUNG

hochisolierend und leicht, da gleichzeitig Gefälls-
 beton.

Auch armiert, selbsttragend.



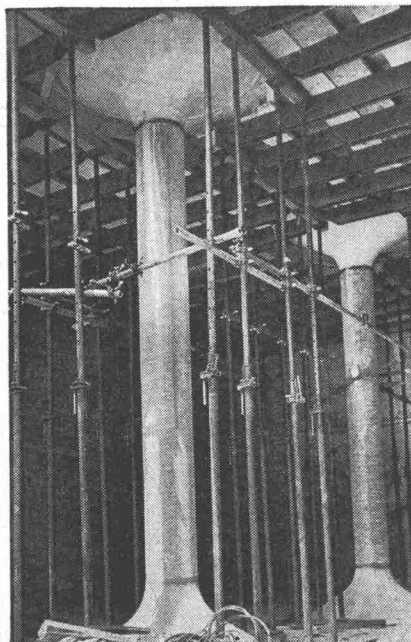
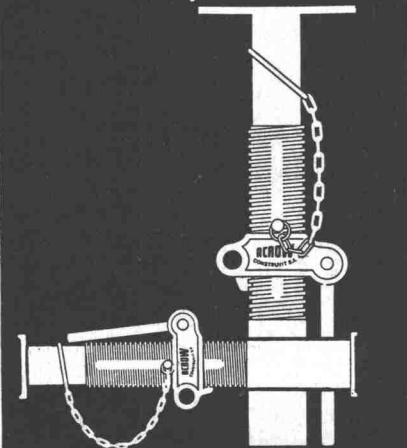
Flachdach zweischichtig, begebar

PORA AG

Mühlehorn
 Reichenburg

Verkaufsbureau Zürich 051 / 47 26 62

ACROW-
 Deckenstützen
 und
 Grabenspriessen



Mit patentiertem
 Gewindereiniger
 und mit
 Hilfsöse für
 Zusatzgriff.
 Miete — Verkauf.

ACROW
 CONSTRUVIT S.A.

ACROW-
 Construvit SA Lyss
 Tel. 032/85405-06

Hesco Luftklappe Art. 1561

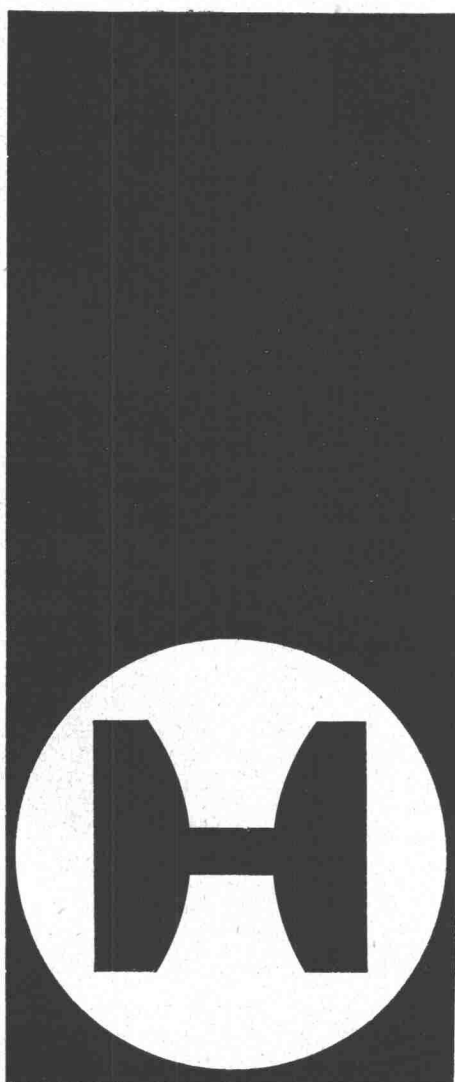
Für Entlüftung und Belüftung von Badezimmern,
Küchen, Treppenhäusern usw.

Für Warmluftheizungen und Klima-Anlagen.

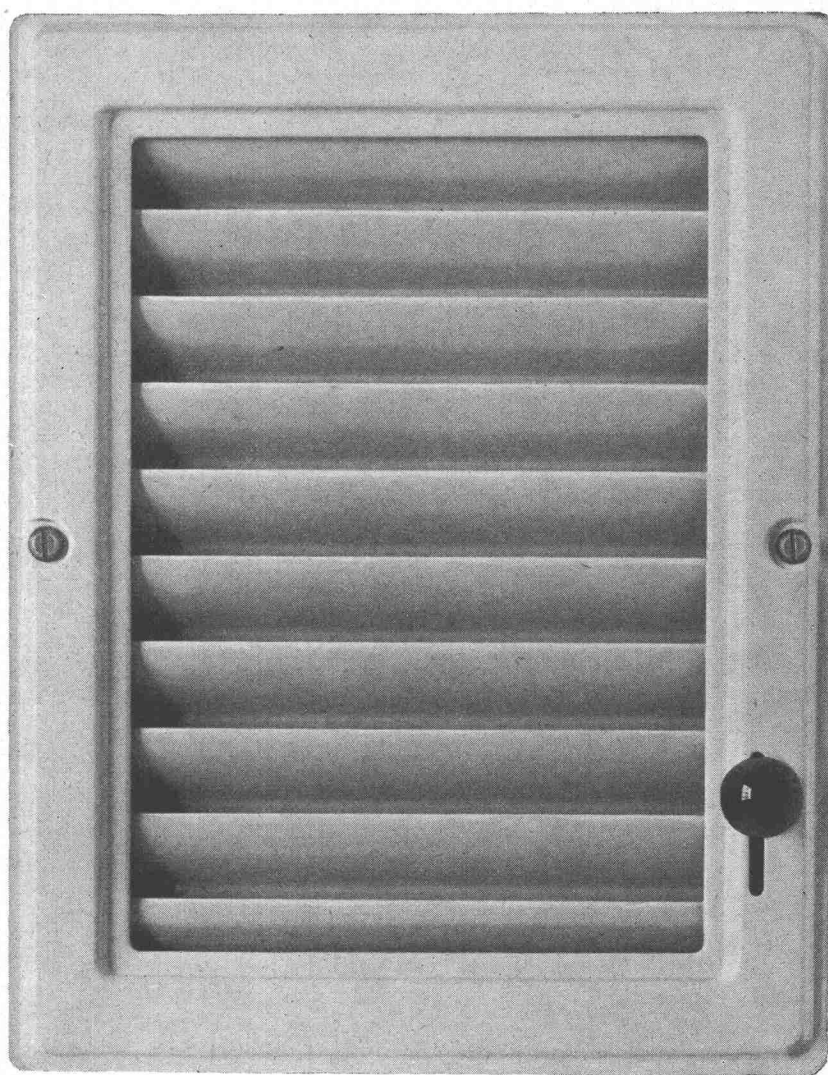
Ausführung:

Luftklappe aus Stahlblech gestanzt und gepresst, elfenbein-
farbig lackiert und eingebrannt.

Mauerrahmen: profiliertes Bandeisen, promatverzinkt.



Hess & Cie.

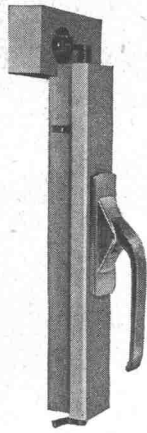


Pilgersteg, Rütli (Zürich)

Metallwaren, Drahtzieherei, Nagelfabrik

Tel. 055 435 22

Besichtigen Sie bitte unsere Ausstellungen in den Baumusterzentralen Zürich, Bern und Basel



Jetzt der neue Fenster-Espagnolette-Verschluss

GEKO

mit der **schraubenlosen** Rosette

Sehr einfache, zuverlässige Konstruktion
 Maximale Flügelanpressung mit minimalem Kraftaufwand
 Weniger Montagearbeit, keine Schwächung des Holzes
 EMPA-geprüft und in der Praxis 100 000fach bewährt
 Elegante Griffform — konkurrenzlos im Preis
 Verlangen Sie Prospekte oder Muster

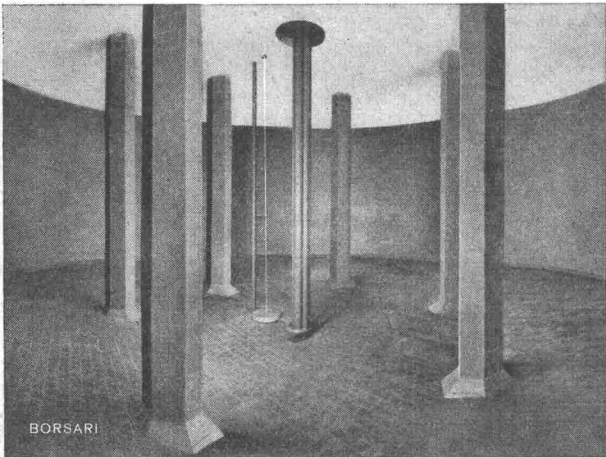


Zürich 1/25
(051) 32 43 00

St. Gallen
(071) 24 75 33

Weinfelden
(072) 5 05 33

Bülach
(051) 96 14 19



BORSARI

Flughafen-Immobilien-gesellschaft Zürich-Kloten
 4 Tanks, total 2 800 000 Liter Heizöl

BORSARI HEIZÖL- u. BENZIN-TANKS

aus Eisenbeton mit Plattenauskleidung

für jeden Bedarf 50 Jahre Erfahrung

Erstklassige Referenzen

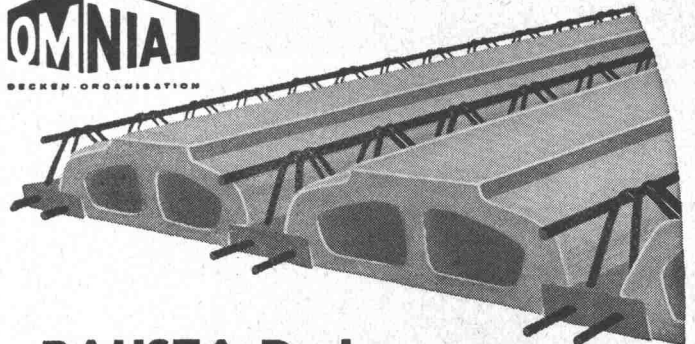
Keine Korrosion

Kein Unterhalt

BORSARI & CO., Zollikon - Zürich

Telephon (051) 24 96 18

Gegründet 1873



BAUSTA-Decke + Patent Nr. 342357

Hochwertige und gleichbleibende Qualität der automatisch geschweissten Stahlträger - ausgezeichneter Verbundträger - vielseitiges Anwendungsgebiet - geringes Gewicht - einfache Verlegungsmethode.

Ein Erzeugnis der internationalen OMNIA-Decken-Organisation mit über 300 Lizenzwerken in Europa und Uebersee.

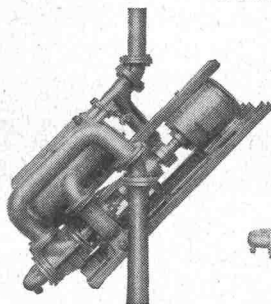
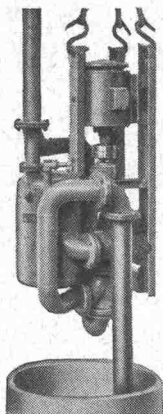
OMNIA - Decken-Organisation Schweiz:

Zentrale: FISCA AG, Leimenstrasse 76

Basel

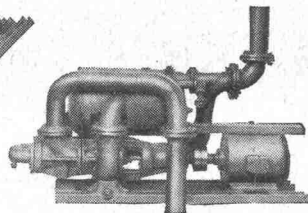
Telefon: (061) 24 66 52 und 24 66 53

Lizenzwerke: Baustein- und Betonwarenfabrik AG., Spreitenbach AG (051) 88 84 78
 Wilhelm Brodtbeck AG., Zementwarenfabrik, Pratteln BL (061) 81 50 12
 Baubedarf und Zementwaren Gustav Hunziker AG., Ins-Anet BE (032) 8 32 82
 Emile Monney, Matériaux de Construction, Route de Vernier 133, Genève (022) 34 52 33 / 34 52 34
 Procim S. A., Fabrique de Produits en Ciment, Monthey VS (025) 4 25 97 / 4 27 26



Selbstansaugende, ventillose

Saughöhen bis 9 m



Bau-Pumpen

System Lauchenaier

Dasselbe Modell für
 vertikale, schräge oder
 horizontale Aufstellung

Auch mietweise

Gegründet 1871

Maschinenfabrik a. d. Sihl AG. Zürich

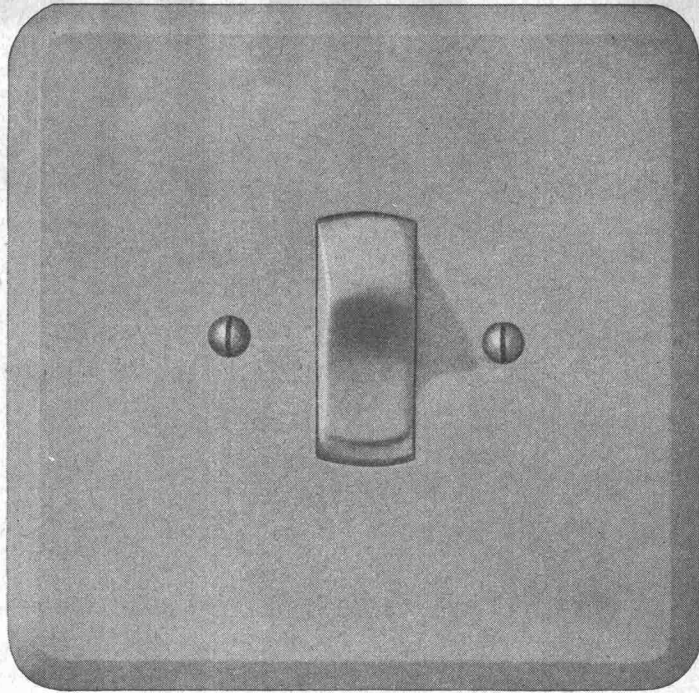
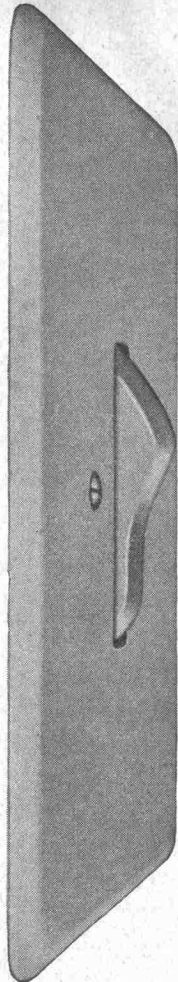
Telephon (051) 23 35 14



Verschiedene unserer Modelle wurden mit der Anerkennungsurkunde «Die gute Form» ausgezeichnet.

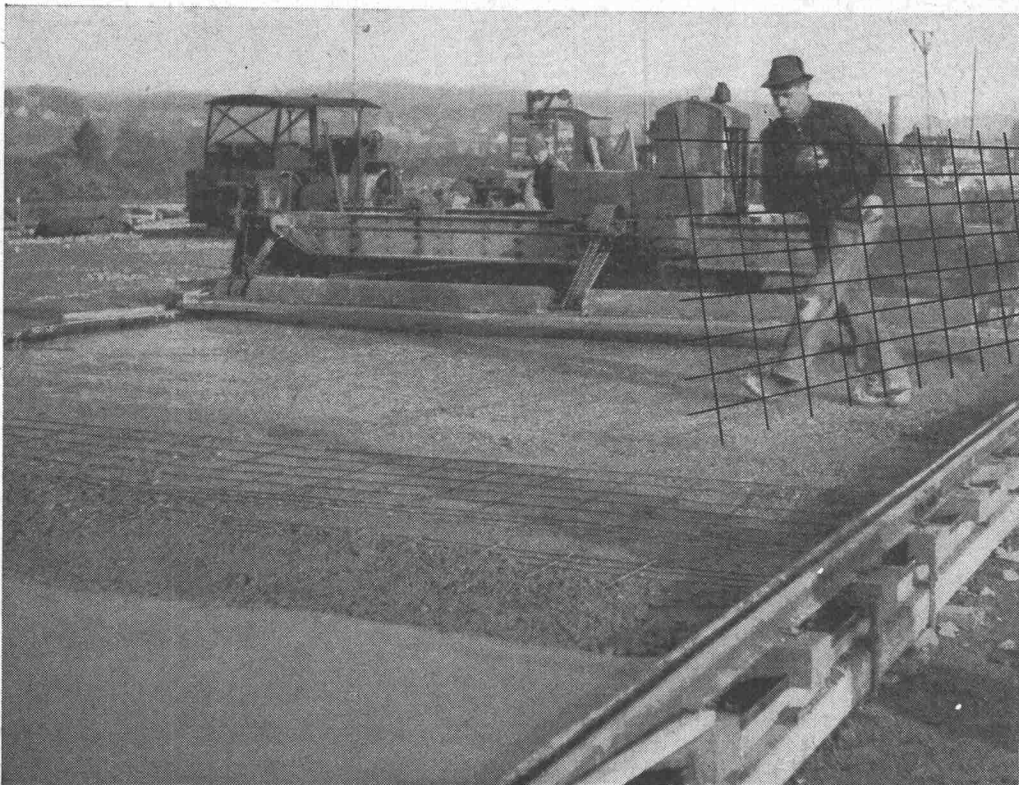
Unser Prinzip: Stete Auswertung des technischen Fortschrittes zur Hochhaltung der Qualität und Entwicklung der guten Form

Ein Ergebnis: Der geräuscharme, mit Silberkontakten ausgerüstete Feller-Kippbalkenschalter, von ungewöhnlich langer Lebensdauer



Adolf Feller AG Horgen

Strassenbau rationeller mit Armierungsnetzen



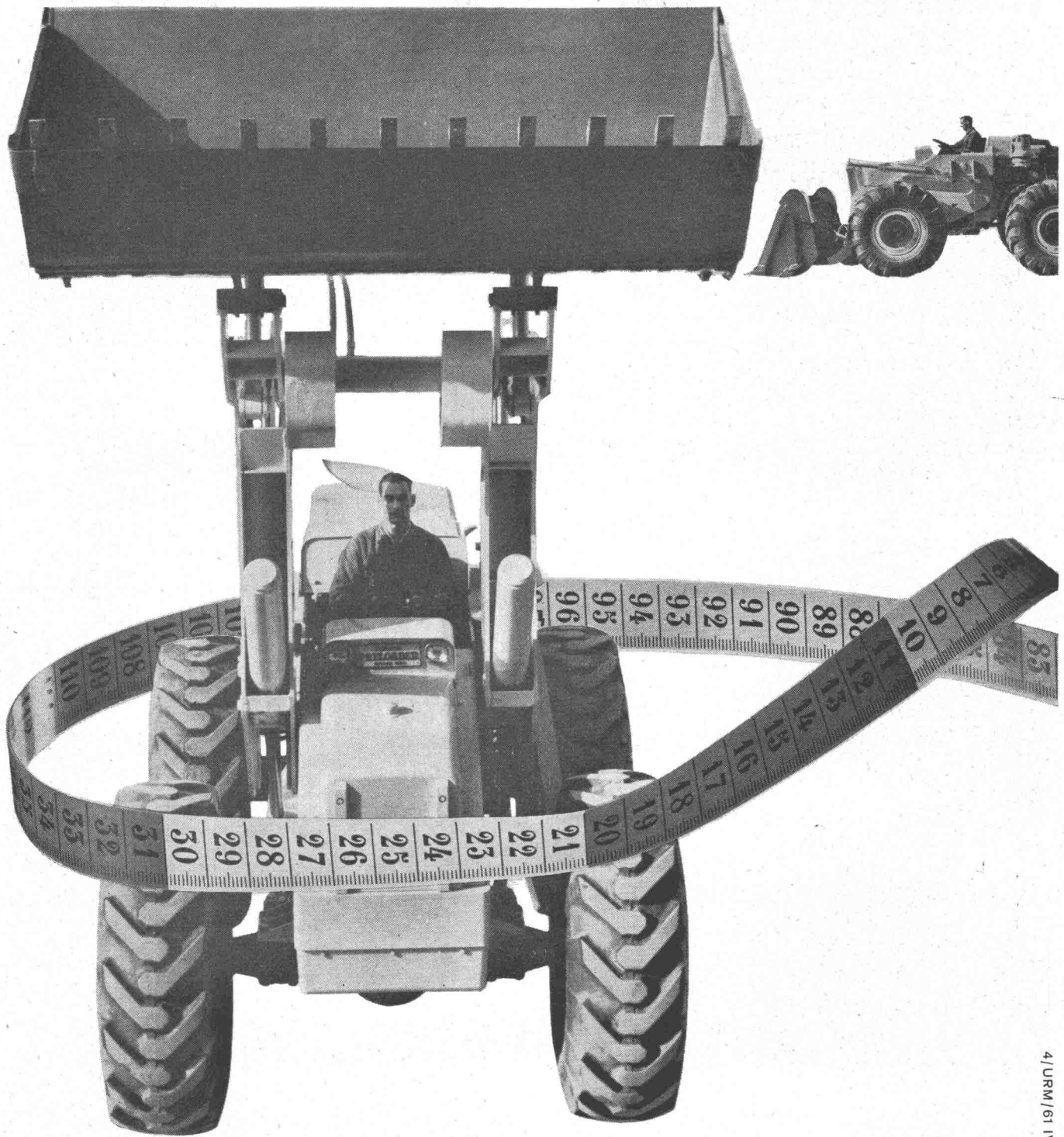
TECTA

Hier Anwendungsbeispiel von Flugpiste KLOTEN

Aufklärungsschrift mit Berechnungstabellen durch

TEKTONIK AG. ZÜRICH

Buckhauserstr. 40
Tel. (051) 54 83 83



4/URM/61 IV

INTERNATIONAL-HOUGH * Payloader — die Pneuladeschaufel nach Mass . . .

Auf langjährigen Erfahrungen aufgebaut ist die Fabrikationsserie der neun INTERNATIONAL-HOUGH Modelle, die Ihnen erlauben, die Pneuladeschaufel den individuellen Verhältnissen ihres Einsatzes anzupassen. Dank den hydraulischen Rückstossdämpfern, der günstigen Schütthöhe und der einfachen kraftschonenden Bedienung aller INTERNATIONAL-HOUGH Modelle, wird Ihnen und Ihren Maschinisten stets eine volle Leistungsfähigkeit garantiert.

*) sprich Höff

Generalvertretung für die Schweiz
Ulrich Rohrer-Marti A.G., Baumaschinen Zollikofen-Bern ☎ 031 65 03 71



Mitglied des Schweizerischen Baumaschinen-Verbandes