

Zeitschrift: Schweizerische Bauzeitung
Herausgeber: Verlags-AG der akademischen technischen Vereine
Band: 79 (1961)
Heft: 39

Werbung

Nutzungsbedingungen

Die ETH-Bibliothek ist die Anbieterin der digitalisierten Zeitschriften auf E-Periodica. Sie besitzt keine Urheberrechte an den Zeitschriften und ist nicht verantwortlich für deren Inhalte. Die Rechte liegen in der Regel bei den Herausgebern beziehungsweise den externen Rechteinhabern. Das Veröffentlichen von Bildern in Print- und Online-Publikationen sowie auf Social Media-Kanälen oder Webseiten ist nur mit vorheriger Genehmigung der Rechteinhaber erlaubt. [Mehr erfahren](#)

Conditions d'utilisation

L'ETH Library est le fournisseur des revues numérisées. Elle ne détient aucun droit d'auteur sur les revues et n'est pas responsable de leur contenu. En règle générale, les droits sont détenus par les éditeurs ou les détenteurs de droits externes. La reproduction d'images dans des publications imprimées ou en ligne ainsi que sur des canaux de médias sociaux ou des sites web n'est autorisée qu'avec l'accord préalable des détenteurs des droits. [En savoir plus](#)

Terms of use

The ETH Library is the provider of the digitised journals. It does not own any copyrights to the journals and is not responsible for their content. The rights usually lie with the publishers or the external rights holders. Publishing images in print and online publications, as well as on social media channels or websites, is only permitted with the prior consent of the rights holders. [Find out more](#)

Download PDF: 23.02.2026

ETH-Bibliothek Zürich, E-Periodica, <https://www.e-periodica.ch>

SCHWEIZERISCHE BAUZEITUNG

WOCHENSCHRIFT FÜR ARCHITEKTUR / INGENIEURWESEN / MASCHINENTECHNIK

REVUE POLYTECHNIQUE SUISSE

ORGAN DES S. I. A. SCHWEIZERISCHER INGENIEUR- UND ARCHITEKTEN-VEREIN
UND DER G. E. P. GESELLSCHAFT EHEMAL. STUDIERENDER DER EIDG. TECHN. HOCHSCHULE
GEGRÜNDET 1883 VON ING. A. WALDNER / HERAUSGEGEBEN VON ING. W. JEGHER

SIFRAG

klimatisiert

jeden

Raum



SIFRAG, Luft- und Klimatechnik Frei AG

Bern

Zürich

Basel

Lausanne

(031) 66 25 25

(051) 25 15 51

(061) 23 11 42

(021) 23 74 09

Spezialfirma für luft- und klimatechnische Anlagen

Verlag

W. Jegher & A. Ostertag, Dianastrasse 5,
Zürich 2 / Tel. 23 45 07 / Postcheck VIII 6110

Bürozeiten: Montag bis Freitag 7—12 Uhr
und 13.45—17.30 Uhr. Samstags geschlossen.

Postadresse:

Schweiz. Bauzeitung, Postfach Zürich 39

Bezugspreise

Einzelheft Fr. 1.65 — Abonnements:

	12 Monate	6 Monate	3 Monate
Schweiz	66.—	33.—	16.50
Ausland	72.—	36.—	18.—

Für Mitglieder des S. I. A., der GEP und des Schweiz. Technischen Verbandes sowie für Studierende der ETH, der EPUL und Schweiz. staatl. Technischer Mittelschulen ermässigte Preiskategorien nach Tarif.

Anzeigenverwaltung

Mosse-Annoncen AG., Zürich, Limmat-
quai 94 / Tel. 24 26 00 / Postcheck VIII 1027

INHALT

Der neue Fiat-Zweitakt-Dieselmotor
von 900 mm Bohrung 671*

Wettbewerb Neubau des Stadtthea-
ters Zürich 678*

Strassentunnel Rendsburg (Nord-
Ostsee-Kanal). Von E. Schnitter . . . 686*

Nekrologe

Hans Conrad 688*

Albert Linder. Max Escher 689*

Hanspeter Keller 690

Mitteilungen

Gefriertransporte mit verflüssigtem
Stickstoff. Leichtbeton. Mies van der
Rohe. Eidg. Technische Hochschule . . 690

Buchbesprechungen

Künstliche Luftporen im Beton. Von
R. E. Hess. Der praktische Autogen-
schweißer. Von C. F. Keel 690
Neuerscheinungen 691

Wettbewerbe

Kirchgemeindehaus in Frutigen . . . 691

Mitteilungen aus dem S. I. A.

Basler Ingenieur- und Architekten-
verein, Jahresbericht 691

Ankündigungen

Schweißen von Chrom-Nickel-Stäh-
len. Bautechnik und Strahlenschutz.
Cours d'Automatique et cours de Ma-
thématique à Genève. Eidg. Techn.
Hochschule, Freifächer - Abteilung.
Volkshochschule des Kantons Zürich.
Kurse der Gewerbeschule der Stadt
Zürich. Psychologisches Seminar in
Zürich. Vortragskalender 692

Vadina

isolierte Kupferrohre

für Heiss- und Kaltwasser-Installationen

Vadina-Plast

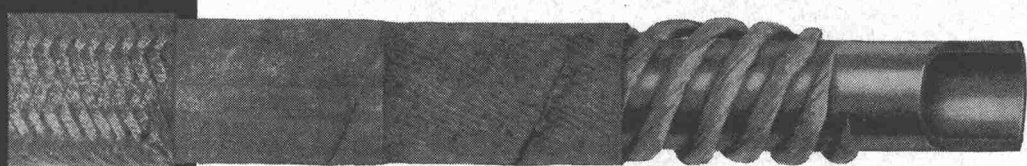


weich in Ringen, in den Dimensionen:

6/8 8/10 10/12 12/14 15/17 19/22 25/28 mm

Schweizerprodukt mit Plastikisolation

Vadina



Dieses altbewährte Schweizerfabrikat ist lieferbar in den Dimensionen:

6/8 8/10 10/12 12/14 15/17 19/22 25/28 mm
 1/8" 1/4" 3/8" 1/2" 5/8" 3/4" 1"

in den Ausführungen:

weich in Ringen / halbhart in Stangen nicht kalibriert / kalibriert

Schweizerprodukt mit höchsten Isolierwerten

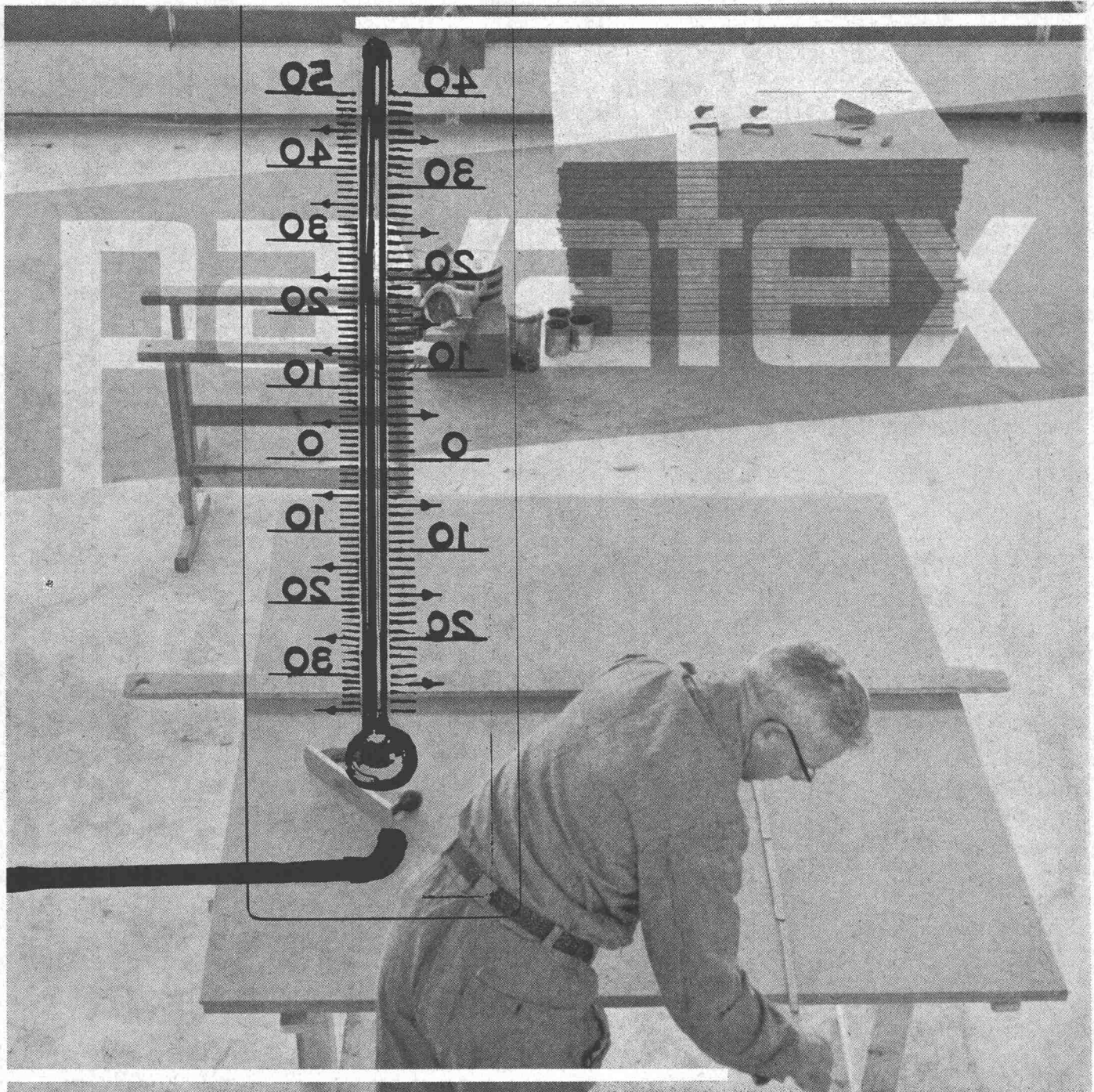
Verkauf durch Eisenhandlungen

Julius Hess & Co Zürich

Bahnhofstrasse 64

Jetzt werden die Heizkörper eingebaut. Sind sie auch richtig bemessen, und ist das Haus so isoliert, daß die Heizkosten nicht unnötig anwachsen?

Faktor Kälte und Wärme



Wählen Sie als Architekt und Bauherr gut isolierende Werkstoffe. Verwenden Sie für den Innenausbau Pavatex*-Holzfaserplatten. Pavatex-Wand- und -Dachverkleidungen schützen gegen Hitze und Kälte. Mit Pavatex senken Sie Ihre Heizkosten und sichern sich das ganze Jahr ein ausgeglichenes Wohnklima. Pavatex-Isolierungen schaffen Wohnlichkeit!

Pavatex AG Jenatschstraße 4, Zürich 2, Tel. 051/23 76 76

* Pavatex ist eine geschützte Fabrik- und Handelsmarke

Termine

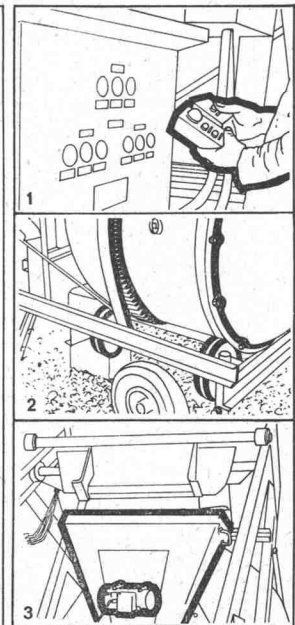
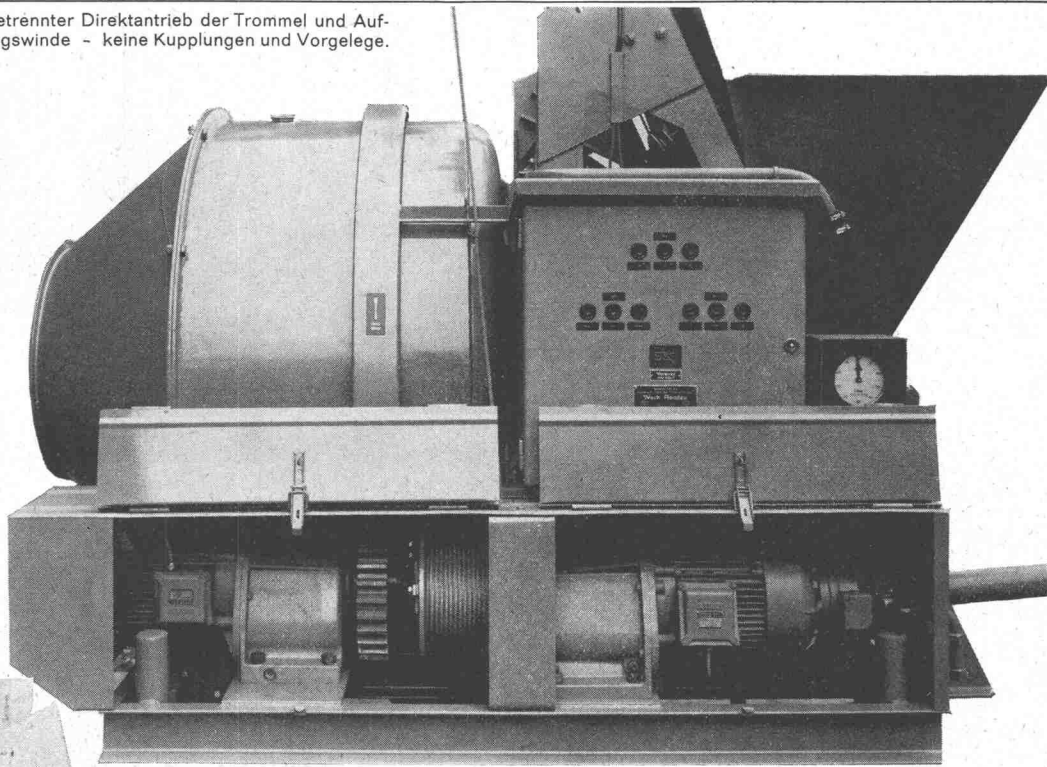
Fréd. Riz & Porta



Raco — von Roll

Der Mischer nimmt in Ihrem Terminplan eine wichtige Stellung ein. Er darf nicht versagen. Es muss ein guter, starker Mischer sein. Ein moderner Reversier-Mischer Raco-vonRoll. Jeder einzelne Teil an diesem Mischer hilft mit, dass Ihre Arbeit zur Zeit fertig wird: er ist stärker als im Durchschnittsbetrieb nötig, weil er in bewusster Eisenwerk-Tradition konstruiert wurde. 4000 Mischer haben - in unseren Verhältnissen - bewiesen, dass sie kaum zu töten sind.

Getrennter Direktantrieb der Trommel und Aufzugswinde - keine Kupplungen und Vorgelege.



1. Automatische Fernsteuerung. Das elektr. Steuersystem wurde von den Spezialisten Sprecher und Schuh, Aarau, eigens für diese Mischer entwickelt.

2. Trommel auf Vollgummirädern gelagert, aber über gepressten Zahnkranz angetrieben - kein Schlupf und Verschleiss. Trommel mit demontierbarem Konusteil.

3. Einlauftrichter auf Gummielementen gelagert - optimale Wirkung des Vibrators. Trichter kann zum Putzen sofort abgehoben werden.

«Soignez le détail!» Napoléon

Robert Aebi AG

Robert Aebi AG Zürich
Raniastrasse 31/33 Telefon 231750

Nur eine Kabine, nur ein Motor,
nur ein Bedienungsmann...

das sind typische Merkmale der
modernen, vollhydraulischen

HYDROCON- Kranwagen

Drei Typengrößen für 5, 8
und 12 t Hubkraft

Verlangen Sie eine ausführliche
Offerte!



Alleinvertretung für die ganze Schweiz:

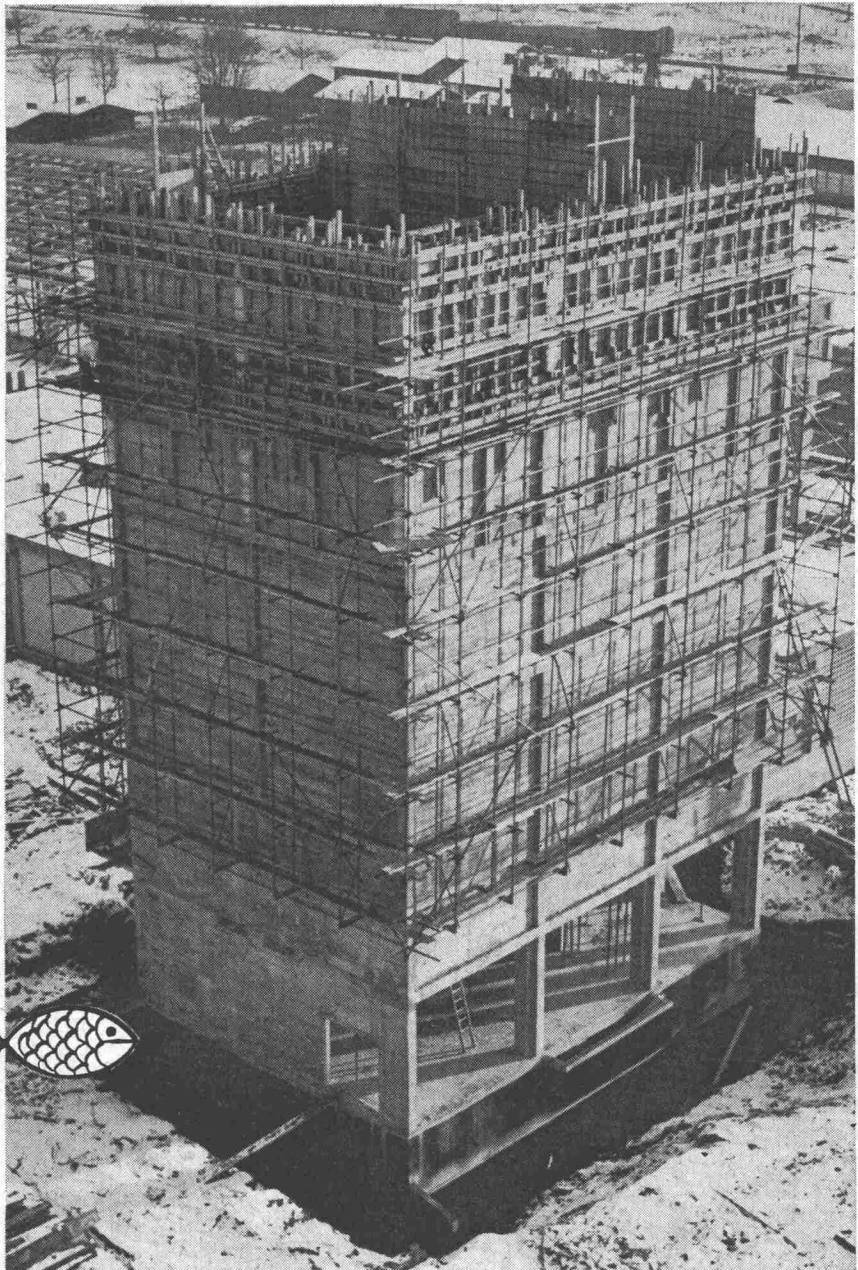
ING. WALTER HÄCHLER AG WETTINGEN/AG

Baumaschinen / Telephon (056) 6 04 00



SPERRBARRA

für
Sperrbeton



Hochwertiges Dichtungsmittel gegen Wasserdruck und aufsteigende Feuchtigkeit mit kombinierter Wirkung: wasserabweisend, porenstopfend, plastifizierend. SPERRBARRA rationalisiert den Bau von dichten Schwimmbädern, Kläranlagen, Schächten, Kanälen, Tiefgaragen und andern Bauwerken unter dem Grundwasserspiegel.

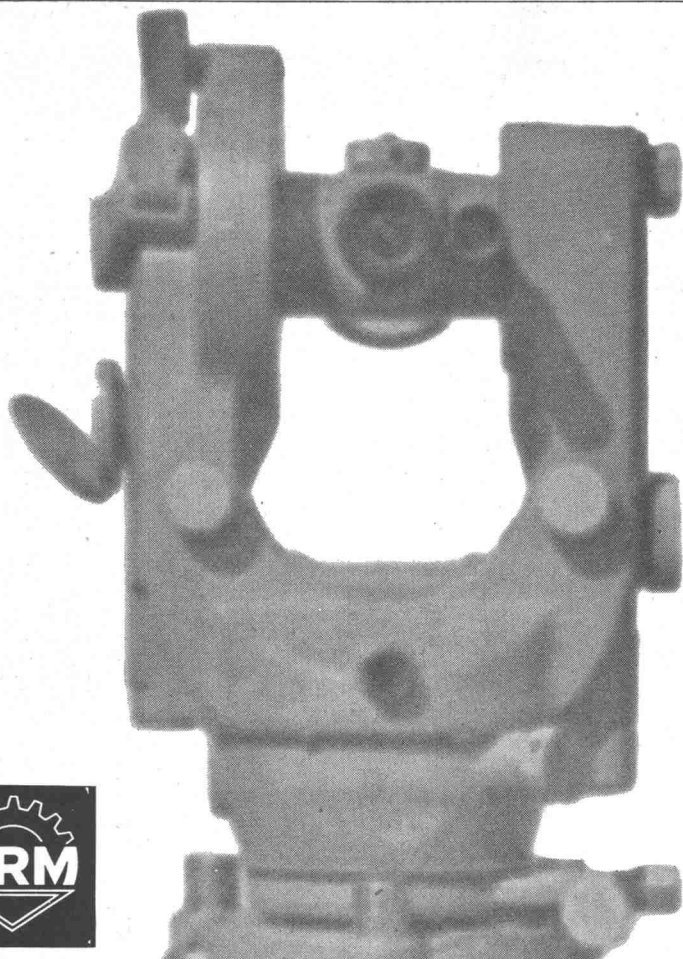
h



MEYNADIER + CIE AG

Rufen Sie ☎ 051 522 211
Unsere Ingenieure stehen zur Verfügung

Zürich Vulkanstr. 110 Tel. 051/52 22 11 Bern Chur Lausanne Luzern

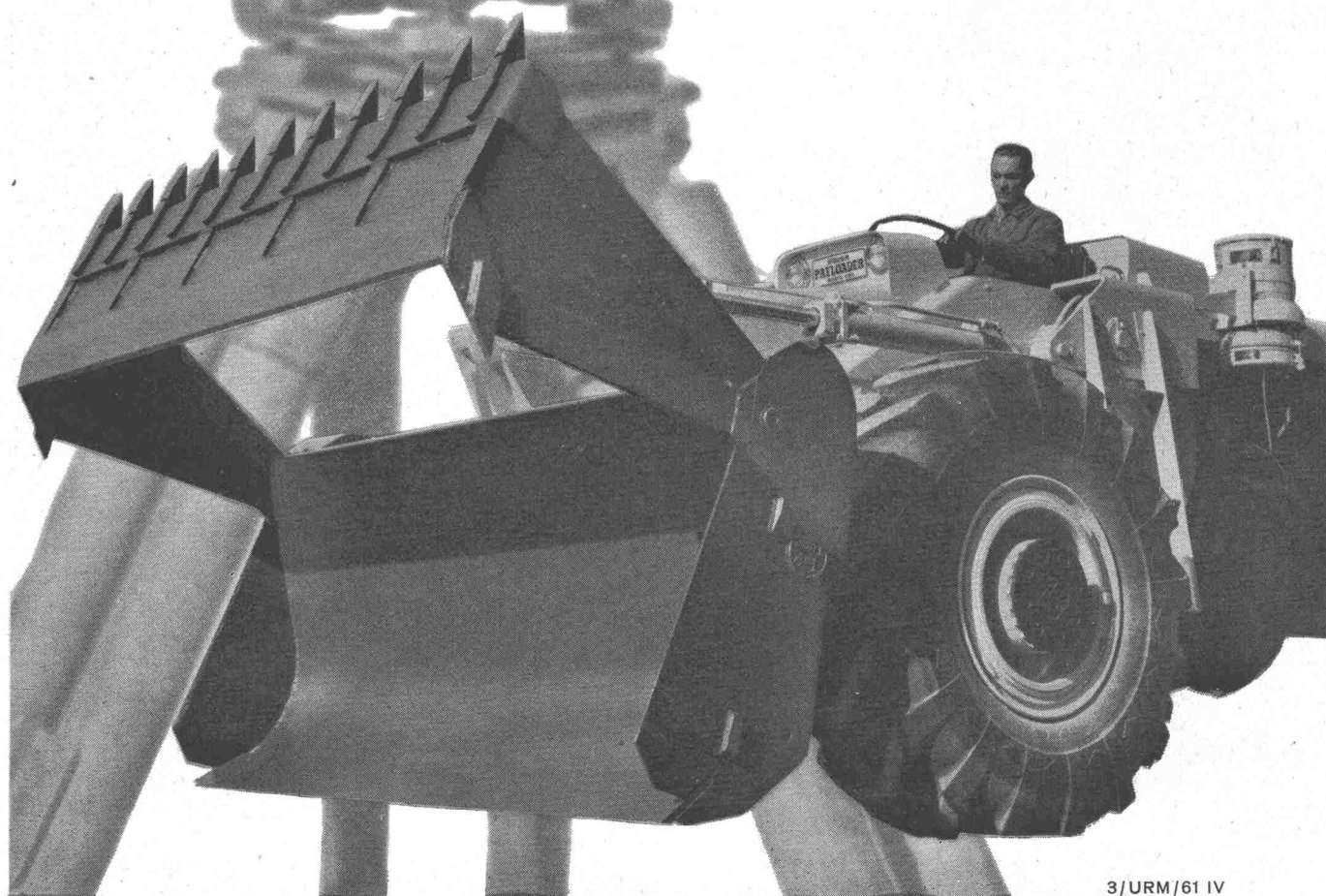


**INTERNATIONAL-HOUGH* Payloader —
Ihre Pneuladeschaufel für präzise Einsätze . . .**

Die 4-Rad angetriebenen HOUGH Pneulade-
schaufel-Modelle kennzeichnen sich durch folgende
Merkmale: Planetenradantrieb — Differential mit
Drehmomentausgleich — vollautomatisches
Schnellschaltgetriebe — Drehmomentwandler —
Hydraulik-Rückstossdämpfer — verdreifachte
Reisskraft durch die Hebelwirkung. Der Allrad-
antrieb und das Differential mit Drehmomentaus-
gleich ermöglichen Ihnen den Einsatz Ihrer
INTERNATIONAL-HOUGH auch auf schlüpfrigem
Boden und bei Geländebedingungen, wo bisher
keine luftbereiften Ladefahrzeuge eingesetzt
werden konnten. *) spricht Höff



Generalvertretung für die Schweiz
Ulrich Rohrer-Marti A.G., Baumaschinen
Zollikofen-Bern ☎ 031 65 03 71
Mitglied des Schweizerischen Baumaschinen-Verbandes



3/URM/61 IV

BETONPLAST-K

**Zusatzmittel zur Verbesserung von Massengeton
Konstruktions- und Sichtbeton mit nur 0,15%**

Die Eigenschaften eines guten Betons lassen sich in folgenden Punkten zusammenfassen:

1. gute Verarbeitbarkeit
2. hohe Festigkeit, d. h. möglichst niedriger Wasserzementfaktor
3. gute Dichtigkeit

Diese Anforderungen liessen sich aber bisher ausser bei sehr hohem Zementgehalt nicht gleichzeitig erfüllen. Ein Beton mit guten Festigkeitseigenschaften lässt sich durch Verwendung grosskörniger Zuschläge herstellen, ist aber in der Verarbeitung sehr sperrig, ein leicht verarbeitbarer Beton dagegen mit höherem Sandgehalt benötigt mehr Anmachwasser und hat demzufolge geringere Festigkeit.

Die Mängel des normalen Betons sind allgemein auf einen

Ueberschuss an Anmachwasser

zurückzuführen. Dies bewirkt
verringerte Festigkeiten — verminderte Dichtigkeit — erhöhte Entmischbarkeit.

Die Ursache dieser Verschlechterung des Betons liegt in der Ausflockung des Zementes im Anmachwasser. Dadurch entsteht eine Scheidung zwischen Zement und Wasser, indem sich die Zementflocken in den Hohlräumen absetzen und Sedimente bilden, d. h. der Zementkitt ist nicht mehr gleichmässig im Betongefüge verteilt, und das Anmachwasser verdunstet unter Zurücklassung von Grobporen.

Die Verbesserung durch BETONPLAST

wird herbeigeführt durch:

Herabsetzung des Wassergehaltes

indem BETONPLAST eine Verminderung der Oberflächenspannung der Anmachflüssigkeit verursacht. Dies bewirkt weiter:

Vermeidung von Flockenbildung der Zementteilchen

da BETONPLAST einen dispergierenden Einfluss auf den Zement ausübt, d. h. die Zementteilchen bleiben infolge ihrer gleichmässigen Verteilung in der Anmachflüssigkeit suspendiert.

Vermeidung von Schlamm-schichtbildung und Bildung von Trennungsfugen und dadurch Vermeidung undichter Stellen mit wenig Festigkeit, die Ausgangspunkte zu weiteren Zerstörungen an Bauwerken darstellen.

Erhöhung der Festigkeit weil bei Verwendung von BETONPLAST der Wasserzusatz entsprechend vermindert wird.

Verlangen Sie Prospekte und Bauplatzberatung:

WEY BAUSTOFF-CHEMIE AG ZÜRICH

Ueberlandstrasse 14

Telephon (051) 48 11 42

Telex 53 308

- Qualitätsprodukte sind rationell



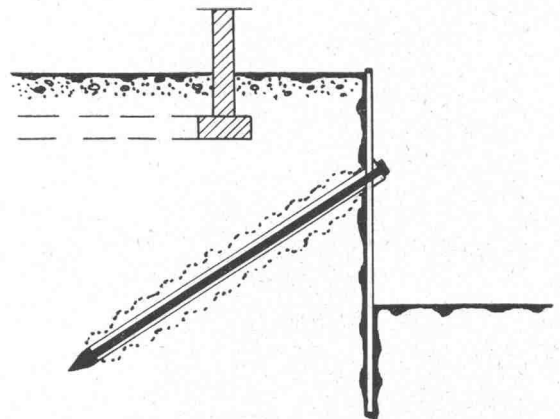
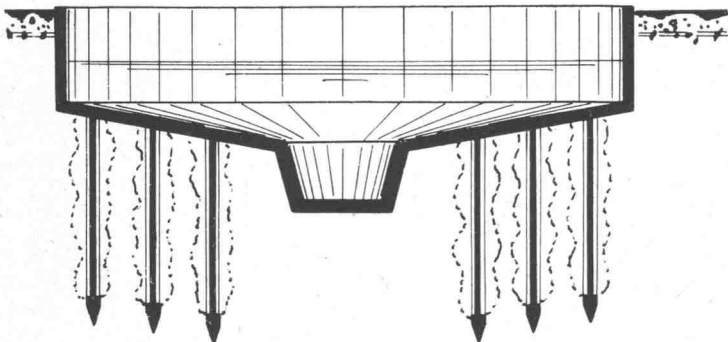


RÜCKWÄRTIGE VERANKERUNG VON
STÜTZMAUERN, SPUNDWÄNDEN, BAUGRUBEN-
ABSCHLUSSEN (SPRIESSLOSE BAUGRUBEN)

MV-PFÄHLE ALS ZUGANKER

VERANKERUNG VON AUFTRIEBS-
KRÄFTEN

BEHÄLTER, KLÄRBECKEN etc.



BERATUNG UND AUSFÜHRUNG

A.G. CONRAD ZSCHOKKE
BAUUNTERNEHMUNG U. INGENIEURBUREAU
ZÜRICH

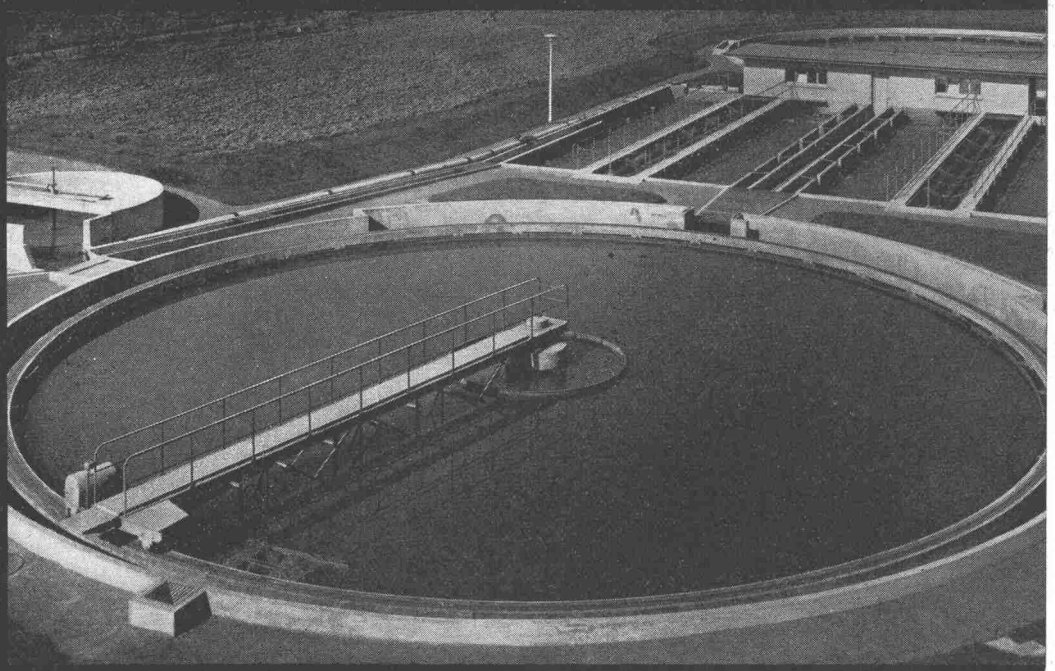
WARTMANN

Kläranlagen

Lizenz
Dorr - Oliver

Wartmann & Cie. Zürich
Limmatplatz 7

Stahlbau und Kesselschmiede
BRUGG Oberbipp



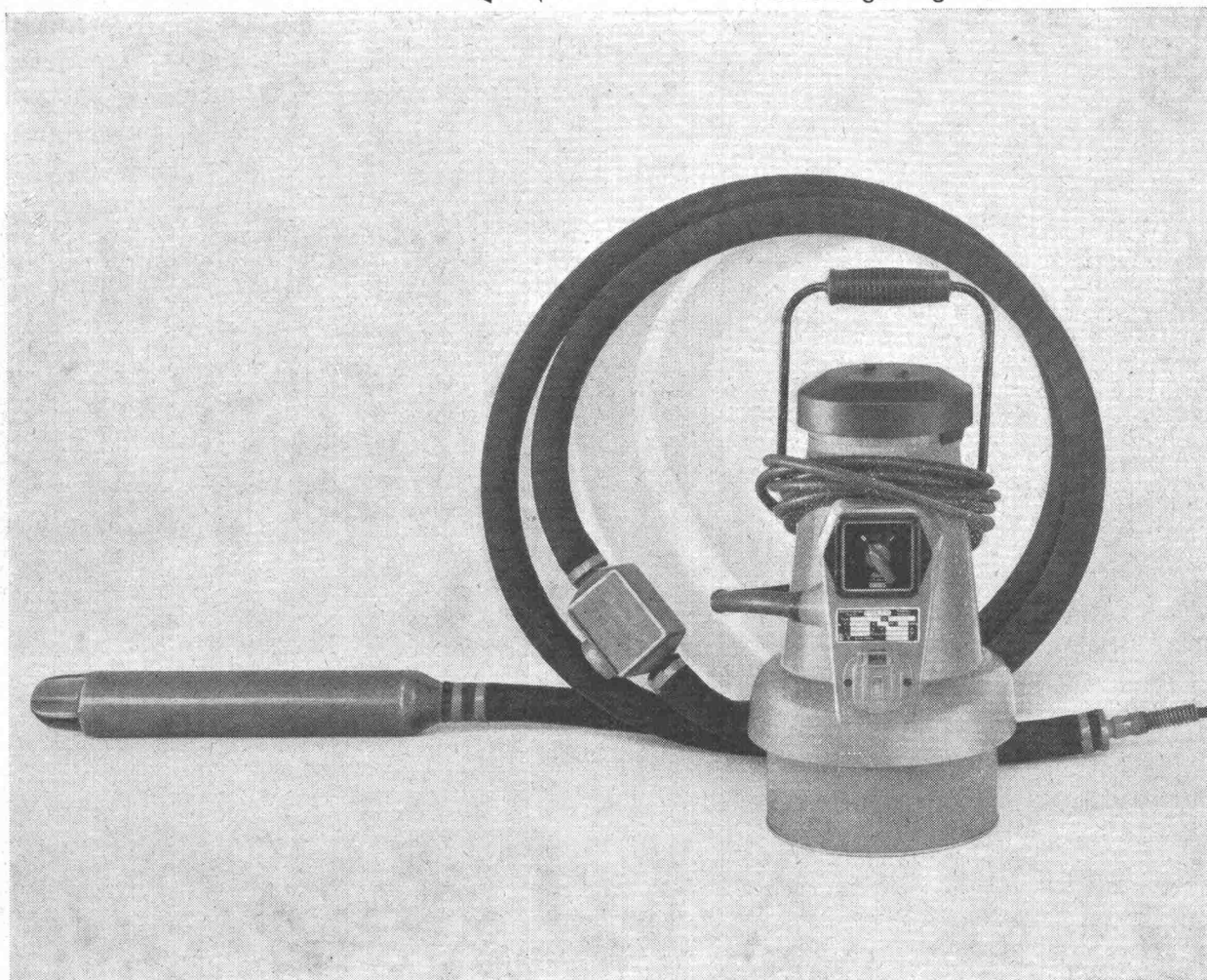
mit CK zum Erfolg

Neu! Keller Einmann- Vibrator 42 V



Von 1 Mann tragbar und bedienbar
42 V Schutzspannung – keine
Unfallgefahr
11000 Vibrationen pro Minute
unter Last
SEV geprüft, entspricht den neuesten
Vorschriften
Wichtigste Neuerungen
beim schweiz. Patentamt angemeldet
Äusserst günstig im Preis

b+f corso



Charles Keller Baumaschinen

Wallisellen ZH, Tel. 051 93 39 33

Drehen Sie nur auf

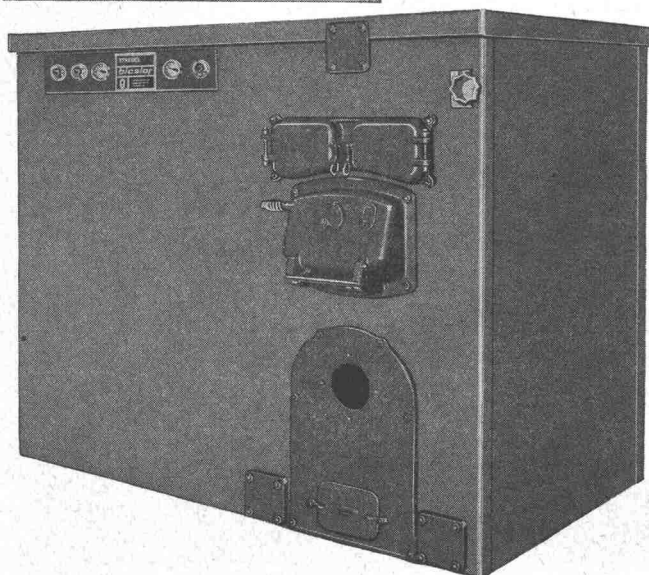


STREBEL - **bicalor** liefert Ihnen billiges heisses Wasser in fast unbeschränkter Menge für Haushalt und gewerbliche Zwecke sowie behagliche Wärme für alle Räume.

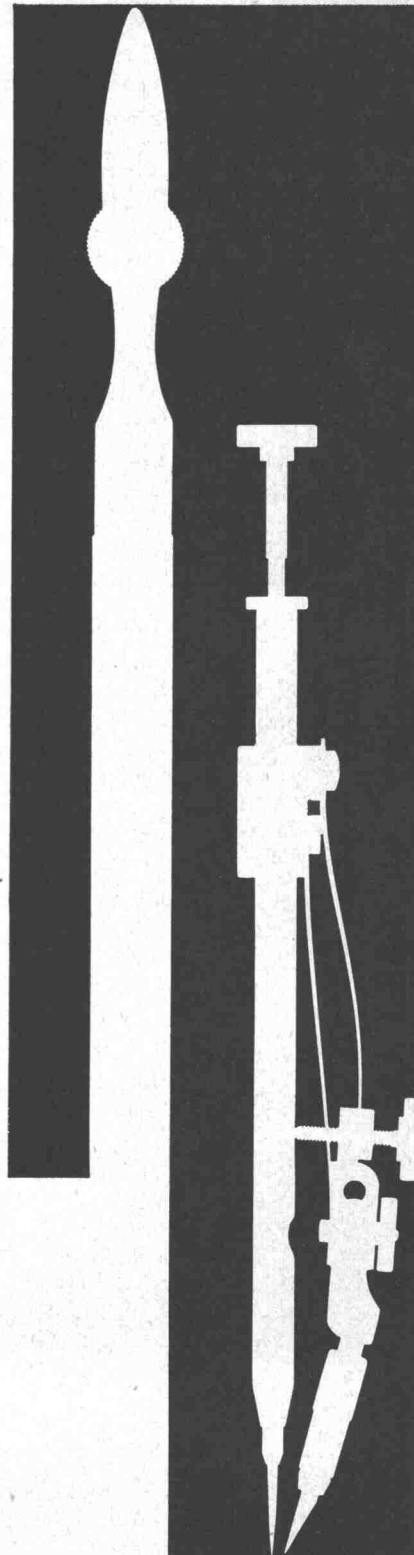
Der Name STREBEL bürgt für Qualität, und mit **bicalor** wählen Sie die Heizkessel-Boiler-Kombination, welche lange Lebensdauer und grösste Wirtschaftlichkeit garantiert.

Verlangen Sie Prospekte.

Zur Beratung stehen wir Ihnen gerne zur Verfügung.



STREBELWERK AG
ROTHRIST
TEL. 062 744 71



Kern Reisszeug-Neuheiten

Formschöne, praktische Metalletuis für die meisten hartverchromten Präzisionsreisszeuge.

Handreissfedern mit Hartmetallspitzen, praktisch abnützungsfrei auch auf Kunststoff-Folien.

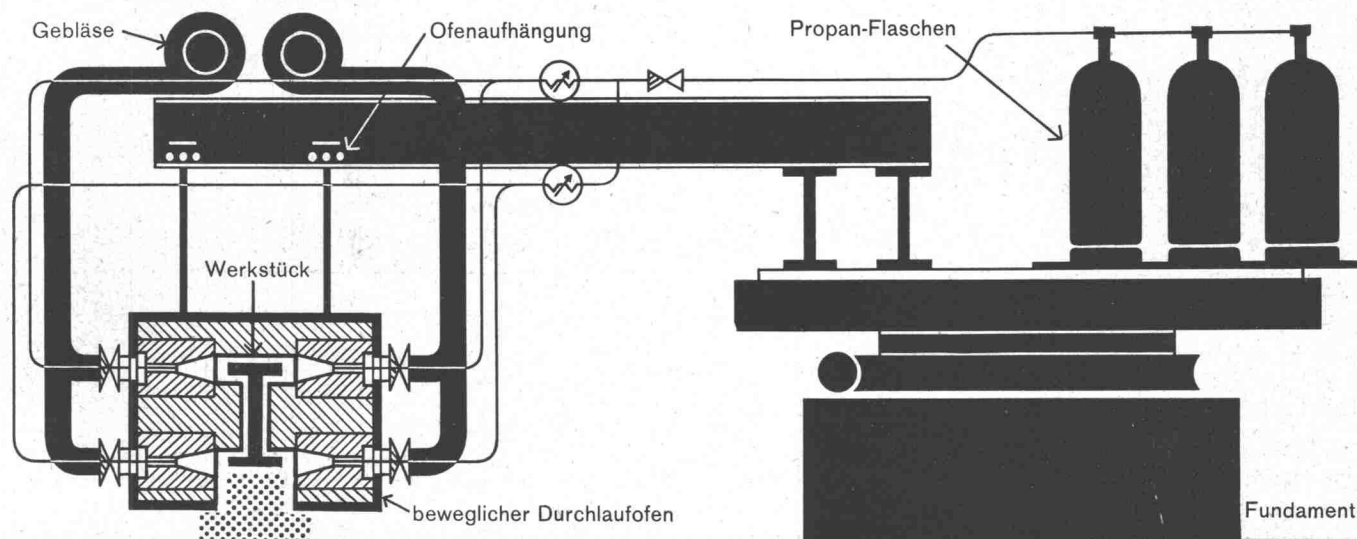


Kern & Co. AG Aarau

Ein neuer Weg zur Wärmebehandlung grosser Werkstücke im eigenen Betrieb

Eine Konstruktionsfirma für Drehkrane verwendet als Führungsschienen I-Eisen von 425 mm Steghöhe und 165 mm Flanschbreite, welche zu Halbbogen von 5500 mm Durchmesser kalt geformt werden. Für die maschinelle Nachbearbeitung ist ein Weichglühen auf ca. 920°C erforderlich.

Beweglicher Durchlaufofen



Dieses Problem wurde unter Mitwirkung von Propagas-Technikern gelöst. Auch Ihnen können wir vielleicht einen ähnlichen Dienst erweisen. Rufen Sie uns unverbindlich zu einer Aussprache.

Bisher...

musste diese Wärmebehandlung im ölbefeuerten Glühofen eines befreundeten Werks ausgeführt werden, da kein eigener vorhanden war. Solche Umtriebe verursachten hohe Transportkosten und oft eine untragbare Termin-Abhängigkeit. Dazu kommt noch, dass vielfach die Qualität der Glühungen zu wünschen übrig liess:

- während der Wärmebehandlung auftretende Temperaturschwankungen verwarfen das Werkstück
- Die Eisen mussten vor der maschinellen Nachbearbeitung mit Hammer und Schweissbrenner gerichtet werden
- infolge langer Glühzeit grosse Verzunderung

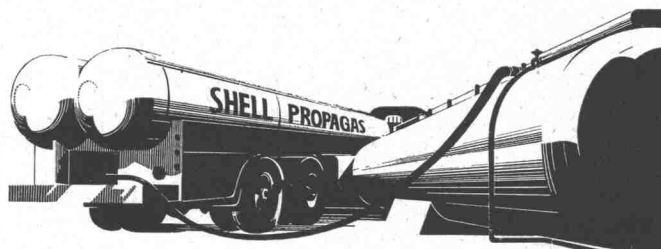
Heute...

ermöglicht eine sinnreiche Konstruktion die Wärmebehandlung im eigenen Betrieb. Ein propanebeheizter Durchlaufofen, an einem Dreharm aufgehängt, wird dem fest fixierten Werkstück nachgeführt. Die Vorteile sind:

- Glühzeit: ca. 120 Min, pro Halbbogen
- kein Werfen des Eisens
- praktisch zunderfrei
- gleichmässiges Glühen
- Brennstoffverbrauch: 55 kg Propan pro Halbbogen von 850 kg

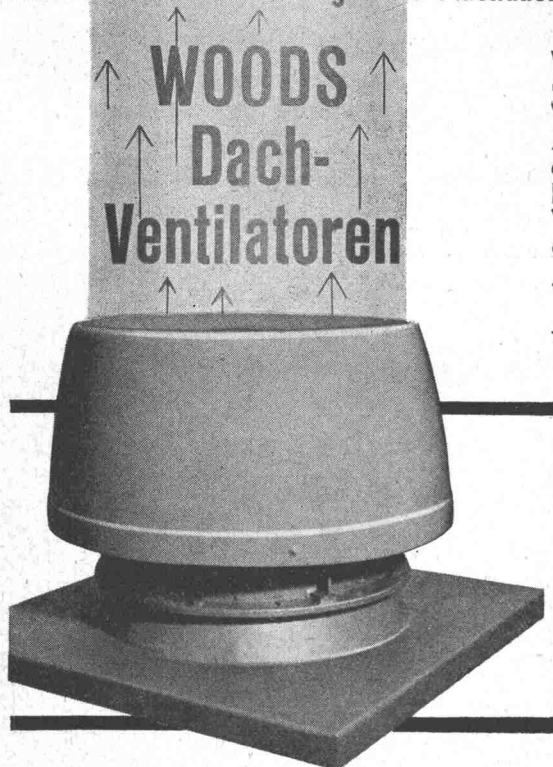


Shell Switzerland
Abteilung Propagas
Postfach
Zürich 1
Tel. 051 / 25 36 70



Shell Propagas in Flaschen oder im Tank

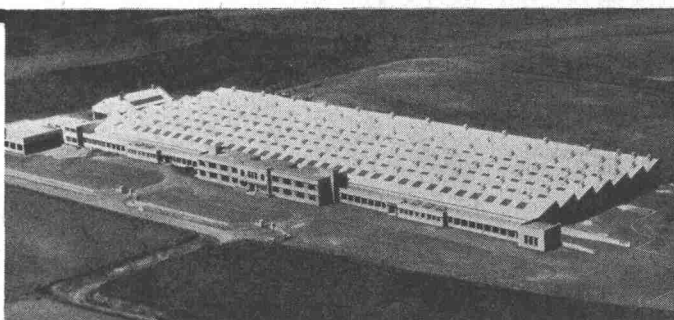
Für Fabriken mit Schräg- und Flachdächern die einfachste und günstigste Ventilationsart :



WOODS-JET Strahl-Dachentlüfter saugt schädliche Gase, Rauch, Dampf, staubige Luft oder überschüssige Wärme zwangsläufig, blitzschnell ab und schleudert die Abgase in einem vertikalen Strahl von hoher Geschwindigkeit in beträchtliche Höhe, so dass ein Zurückfallen kaum mehr möglich ist.

WOODS-JET lässt sich auf Schräg- und Flachdächern einfach montieren. Absolute Betriebssicherheit!

- ★ Allwettergeschützter WOODS-Spezialventilator
- ★ geschweisster, feuer-verzinkter Sockel
- ★ automatischer Verschluss, Lagerschmierung
- ★ Wetterschutz aus gepresster Glasfaser

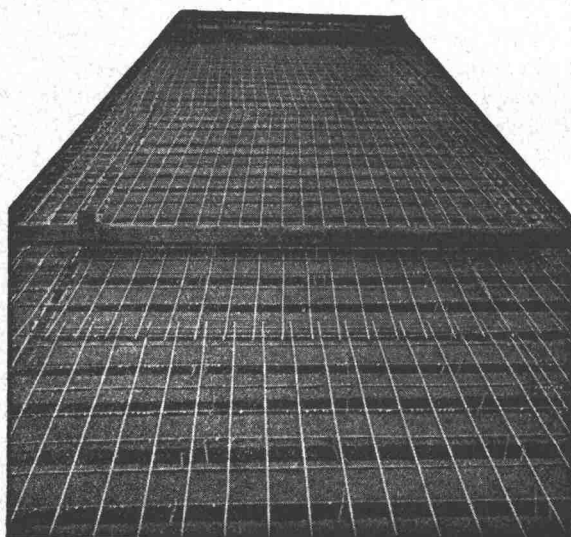


Aus dem grossen Fabrikationsprogramm in WOODS-Dachventilatoren lässt sich für jeden Fall den richtigen Typ auswählen.



Ausführliche Prospekte und Beratung durch:
A. WIDMER AG., Sihlfeldstr. 10, Zürich 3
Tel. 051/33 99 32-34 67

Gut isoliert **besser** gebaut



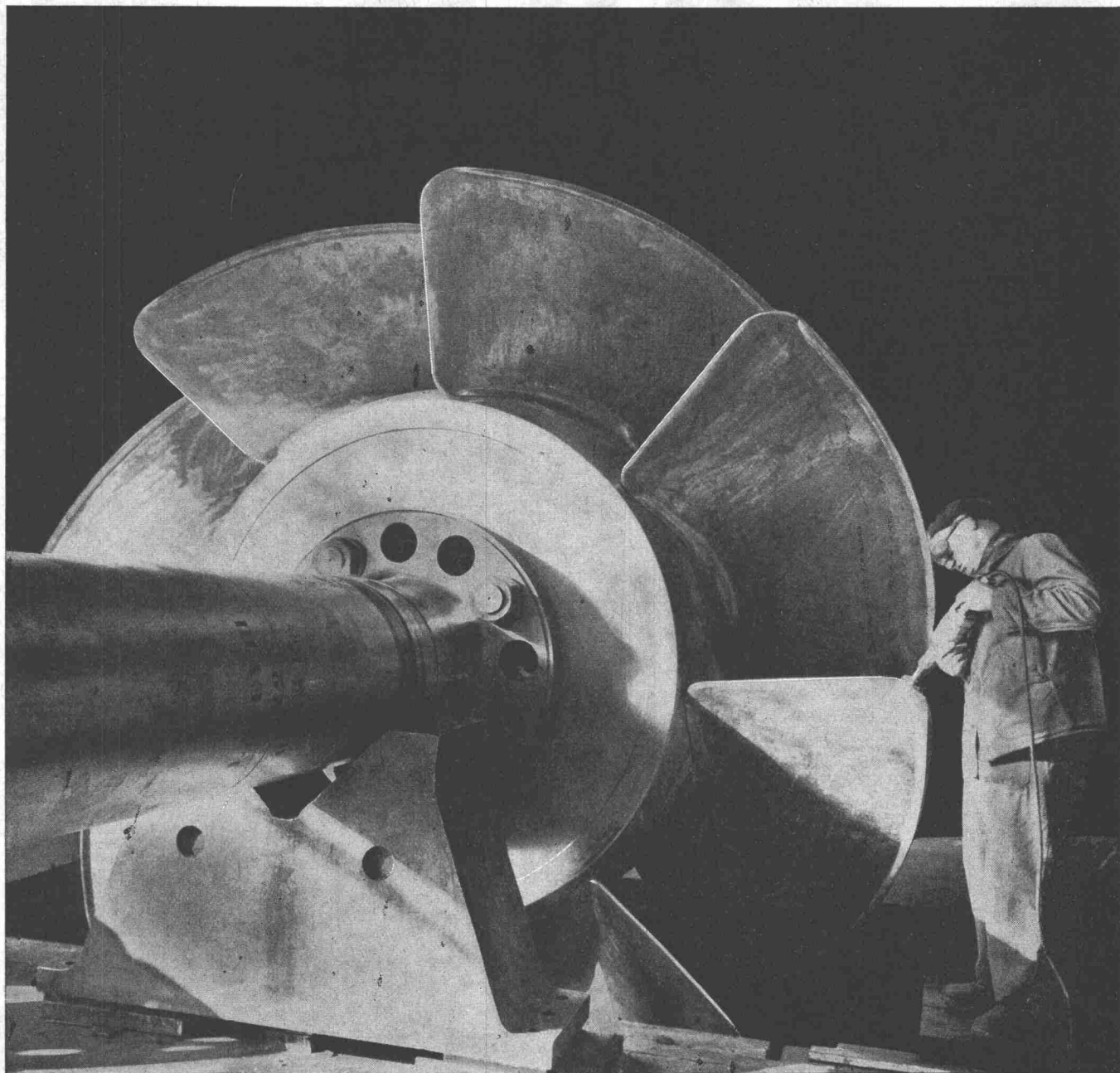
Je besser die Isolation, umso geringer die Heizkosten. Die Ersparnisse an Heizkosten machen im Laufe der Jahre oft ein Vielfaches dessen aus, was eine gut isolierende Decke mehr kostet. Mit **BAUKORK**-Isolierdecken – K-Werte zwischen 0,58 und 0,68 – bauen Sie bei Wegfall von Gefällsbeton etc. sogar noch billiger!

Fragen Sie die Spezialisten mit grosser, praktischer Erfahrung.

BAUKORK AG.

Verkaufsbüro Zürich, Seestrasse 247

Telephon 051 / 45 70 20 – Werk in Steinhausen/Zug



**TURBINES
HYDRAULIQUES**

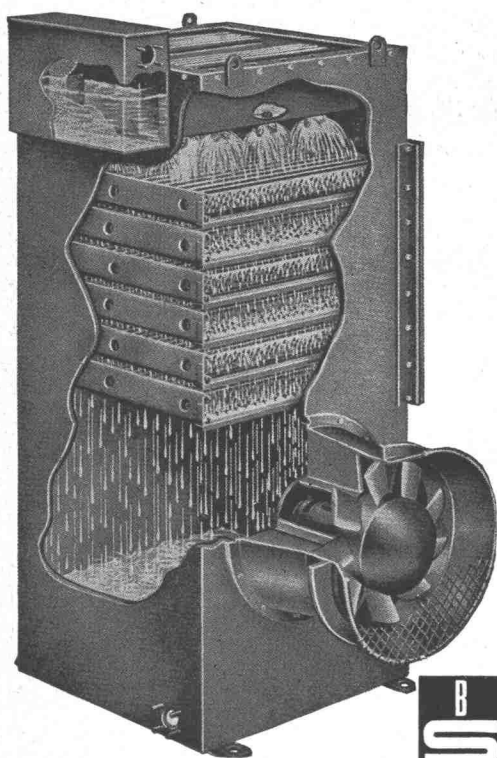
CHARMILLES

ATELIERS DES CHARMILLES S.A., GENÈVE

HEENAN

WASSER-RÜCKKÜHLWERKE

Wasserverbrauch um 99% reduziert!



Wo verwendet:

mit Dieselmotor-Anlagen
Luftkompressoren
Kälte- und Klimaanlage

Kühlanlagen für:
Plastikmaschinen
Sperrholzpressen
in der chemischen Industrie

Beste Referenzen — Kurze Lieferfristen

Beratung, Verkauf und Service
durch den Alleinvertreter für die Schweiz:



B. SCHINZ & CO., ZÜRICH 35

Stahlfenster

**Gebr.
Tuchschmid AG
Frauenfeld**



20