

Zeitschrift: Schweizerische Bauzeitung
Herausgeber: Verlags-AG der akademischen technischen Vereine
Band: 79 (1961)
Heft: 38

Werbung

Nutzungsbedingungen

Die ETH-Bibliothek ist die Anbieterin der digitalisierten Zeitschriften auf E-Periodica. Sie besitzt keine Urheberrechte an den Zeitschriften und ist nicht verantwortlich für deren Inhalte. Die Rechte liegen in der Regel bei den Herausgebern beziehungsweise den externen Rechteinhabern. Das Veröffentlichen von Bildern in Print- und Online-Publikationen sowie auf Social Media-Kanälen oder Webseiten ist nur mit vorheriger Genehmigung der Rechteinhaber erlaubt. [Mehr erfahren](#)

Conditions d'utilisation

L'ETH Library est le fournisseur des revues numérisées. Elle ne détient aucun droit d'auteur sur les revues et n'est pas responsable de leur contenu. En règle générale, les droits sont détenus par les éditeurs ou les détenteurs de droits externes. La reproduction d'images dans des publications imprimées ou en ligne ainsi que sur des canaux de médias sociaux ou des sites web n'est autorisée qu'avec l'accord préalable des détenteurs des droits. [En savoir plus](#)

Terms of use

The ETH Library is the provider of the digitised journals. It does not own any copyrights to the journals and is not responsible for their content. The rights usually lie with the publishers or the external rights holders. Publishing images in print and online publications, as well as on social media channels or websites, is only permitted with the prior consent of the rights holders. [Find out more](#)

Download PDF: 28.03.2026

ETH-Bibliothek Zürich, E-Periodica, <https://www.e-periodica.ch>

SCHWEIZERISCHE BAUZEITUNG

WOCHENSCHRIFT FÜR ARCHITEKTUR / INGENIEURWESEN / MASCHINENTECHNIK

REVUE POLYTECHNIQUE SUISSE

ORGAN DES S. I. A. SCHWEIZERISCHER INGENIEUR- UND ARCHITEKTEN-VEREIN
UND DER G. E. P. GESELLSCHAFT EHEMAL. STUDIERENDER DER EIDG. TECHN. HOCHSCHULE
GEGRÜNDET 1883 VON ING. A. WALDNER / HERAUSGEGEBEN VON ING. W. JEGHER

Gebauer
für alle Aufzüge

A. K. GEBAUER & CIE. ZÜRICH 36 TELEPHON 33 21 65

Glasdachbau

unsere Spezialität seit 1907

JAKOB SCHERRER SÖHNE

Glasdächer

Zürich 2/59 Allmendstrasse 7

Tel. 051/25 79 80

Patentanwälte

E. BLUM & Co., ZÜRICH

Gegründet 1878 Telephon 251633

Bahnhofstrasse 31

Anmeldung von Erfindungen

Fabrik- und Handelsmarken

Gutachten, Prozessberatung

Durisol

BAUPLATTEN ohne und mit ARMIERUNG für ISOLIERUNG
AUSFACHUNG, DECKEN- und FLACHDACHKONSTRUKTIONEN
grossflächige DECKENHOURDIS, HOHLBLOCKMAUERSTEINE

DURISOL AG. FÜR LEICHTBAUSTOFFE DIETIKON • TEL. 88 69 81

Verlag

W. Jegher & A. Ostertag, Dianastrasse 5,
Zürich 2 / Tel. 23 45 07 / Postcheck VIII 6110

Bürozeiten: Montag bis Freitag 7—12 Uhr
und 13.45—17.30 Uhr. Samstags geschlossen.

Postadresse:

Schweiz. Bauzeitung, Postfach Zürich 39

Anzeigenverwaltung

Mosse-Annoncen AG., Zürich, Limmat-
quai 94 / Tel. 24 26 00 / Postcheck VIII 1027

INHALT

Wettbewerb für den Neubau des
Stadtheaters Zürich 655*

Tragfähigkeitsvergleiche zwischen ge-
rammten und gebohrten Ortpfählen.
Von F. Andres 664*

Einweihung der Bergellerwerke. Von
R. Heierli 666

Versuche zur Verschiffung von Erd-
gas 666

Nekrologe

A. Esselborn. E. Dünner. H. Tanner.
P. Hauser 667*
A. Lüchinger. L. Villard 668

Mitteilungen

Neuere Untersuchungen über das
Verhalten von Pfählen. Schweiz. Ver-
ein von Gas- und Wasserfachmän-
nern. Persönliches 668

Buchbesprechungen

A short History of Technology. Von
T. K. Derry und Trevor I. Williams
The Corps of Engineers: Troops and
Equipment. By B. D. Coll, J. E.
Keith and H. H. Rosenthal. Bere-
chnung von Maschinen- und Turbinen-
fundamenten. Schwingungen im Bau-
und Verkehrswesen. Von A. Major.
Schweiz. Unfallverhütungs- und Ar-
beitshygiene-Kalender 1962. Neuer-
scheinungen 669

Wettbewerbe

Schulhaus Stettbach in Zürich-
Schwamendingen. Kath. Kirchenan-
lage in Meggen 669

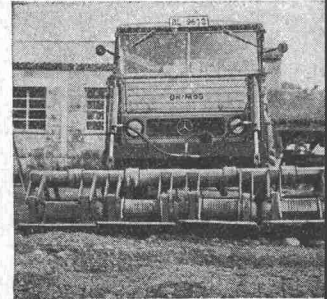
Mitteilungen aus der G. E. P.

Groupement Lyonnais 670

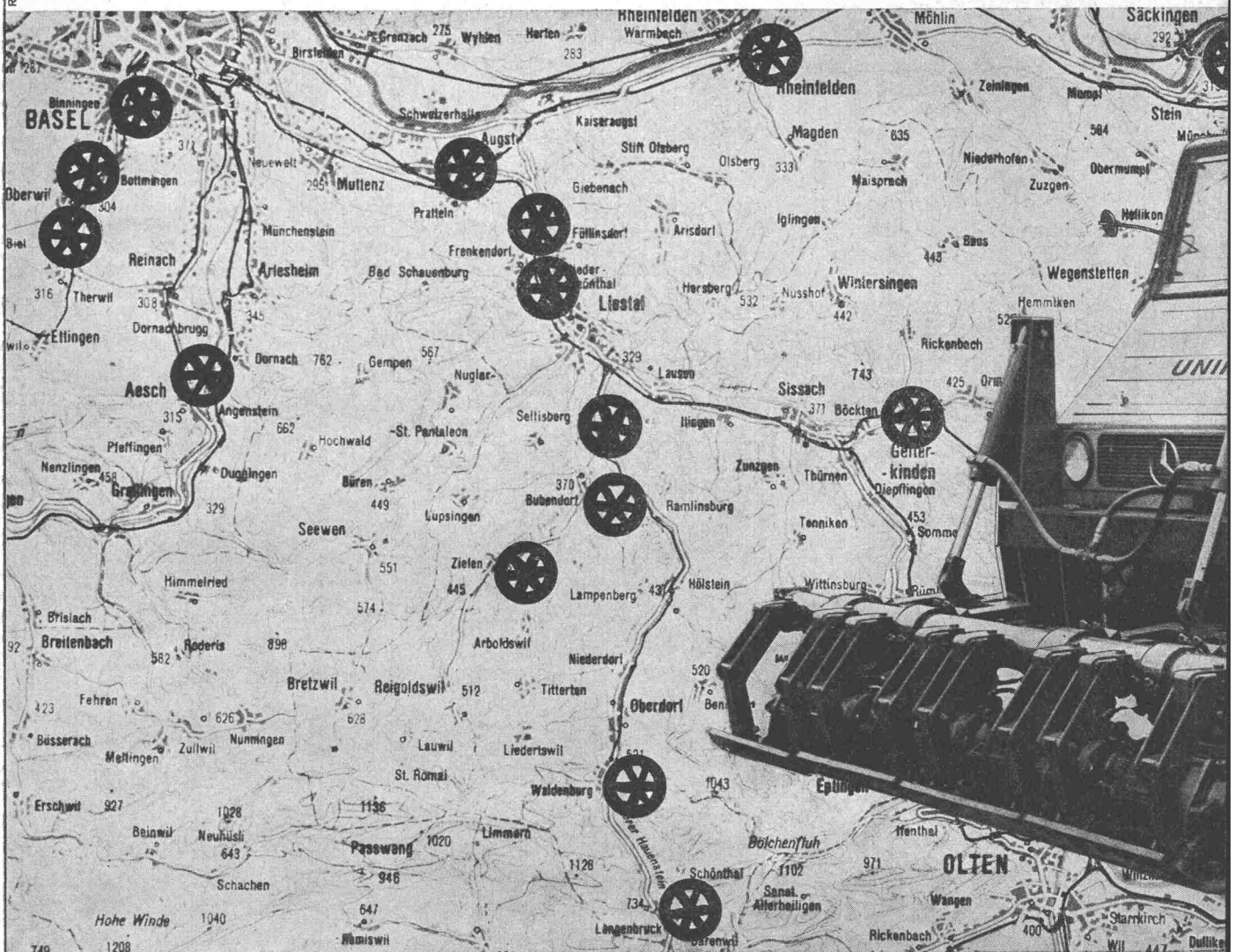
Ankündigungen

Technikum Burgdorf. Bauen mit
Kunststoffen. Nordostschweiz. Ver-
band für Schifffahrt Rhein—Boden-
see. Weiterbildungskurs für höhere
Mathematik. Schweiz. Verein für
Schweisstechnik. Stadtverkehr und
Stadtplanung. The Building Exhibi-
tion, Olympia, London, 1961. Be-
triebssicherheit und Qualitätsüber-
wachung. Vortragskalender 670

Der «fliegende»



Riz & Porta



Reproduktion bew. Eidg. Landestopographie 30.1.61



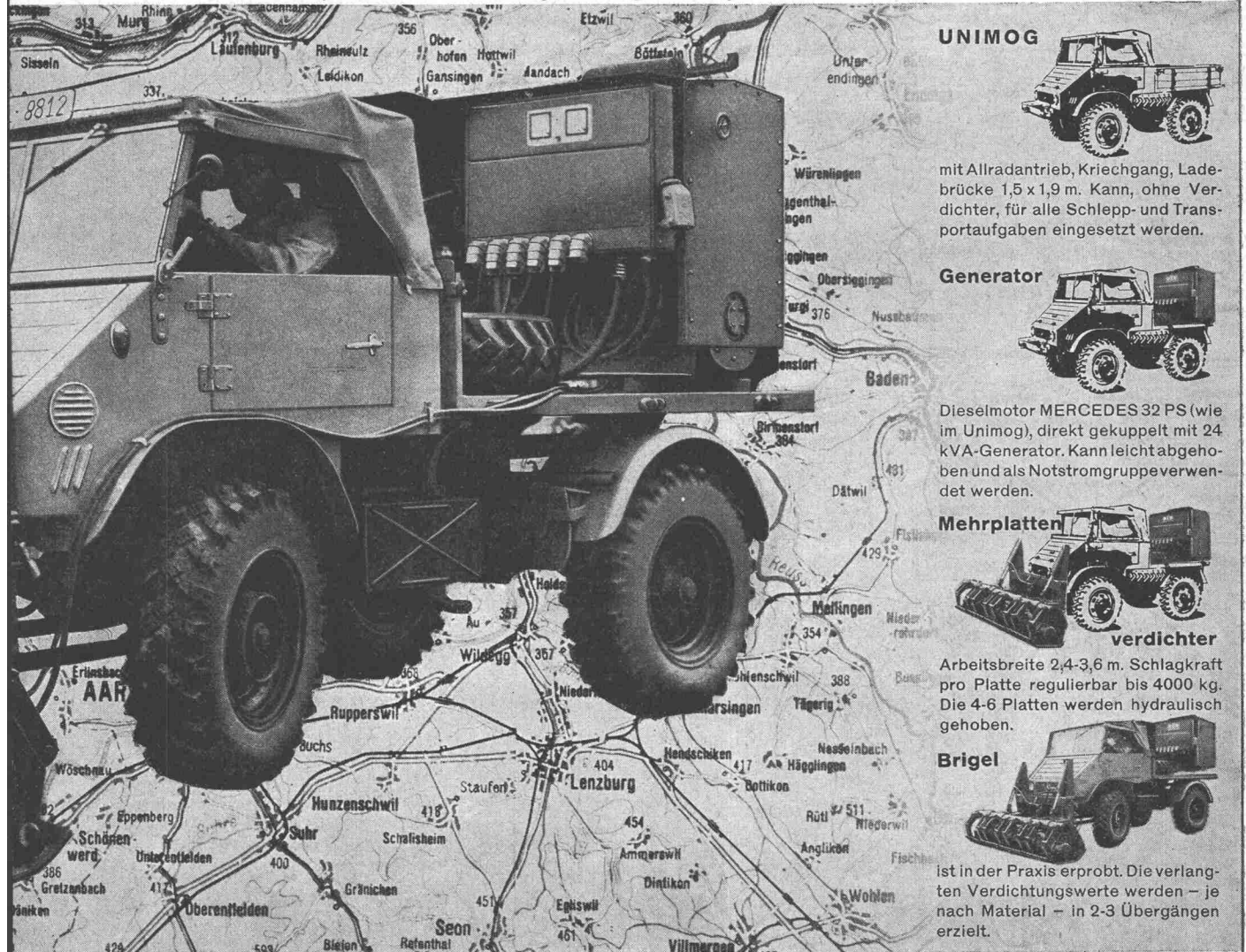
Dieser Ausschnitt zeigt, wo die Bauunternehmung Zieg AG Liestal ihren Brigel letztes Sommer eingesetzt hat. Der Ziegler hebt besonders die Geschwindigkeit hervor, mit der das Gerät von einer Baustelle zur andern gebracht werden kann. Es ist manchmal am gleichen Tag zwei-, dreimal verschoben worden.

Brigel Mehrplattenverdichter auf UNIMOG

neu

Der BRIGEL auf Unimog ist wirtschaftlich. Sein Einsatz rentiert sich nicht nur auf Grossbaustellen. Er «fliegt» am gleichen Tage auf zwei, drei verschiedene Baustellen, gelangt auf abgelegene Waldwege, kommt dort noch durch, wo kein Tiefgangwagen mehr hinfährt. Grosse und kleine Einsätze wechseln ab und amortisieren das Gerät in kurzer Zeit. Wenn aber einmal gar keine Verdichtungsarbeit vorhanden ist, sind Verdichter und Generator in einer halben Stunde abgehängt, und der Unimog verdient sein Geld als Transportfahrzeug.

Der BRIGEL auf Unimog ist im Baugelände sehr beweglich, weil er sich, mit Allradantrieb und Kriechgang, überall herausarbeitet. Die Dislokation ist denkbar einfach: kein Tiefgangwagen, keine Wartezeiten, keine Transportbeschränkungen wegen zu grosser Breite.



UNIMOG



mit Allradantrieb, Kriechgang, Ladebrücke 1,5 x 1,9 m. Kann, ohne Verdichter, für alle Schlepp- und Transportaufgaben eingesetzt werden.

Generator



Dieselmotor MERCEDES 32 PS (wie im Unimog), direkt gekuppelt mit 24 kVA-Generator. Kann leicht abgehoben und als Notstromgruppe verwendet werden.

Mehrplattenverdichter



Arbeitsbreite 2,4-3,6 m. Schlagkraft pro Platte regulierbar bis 4000 kg. Die 4-6 Platten werden hydraulisch gehoben.

Brigel



Ist in der Praxis erprobt. Die verlangten Verdichtungswerte werden – je nach Material – in 2-3 Übergängen erzielt.

Die Voraussetzungen für die Rentabilität dieses neuartigen Gerätes sind in unseren schweizerischen Verhältnissen erfüllt. Sein Preis ist – an sich und im Vergleich – günstig. Lassen Sie sich bitte über die vielen Möglichkeiten orientieren.

Robert Aebi AG

Robert Aebi AG
Uraniastrasse 31-33, Zürich 051/231750

Rex Paver 34-E Doppeltrommelmischer

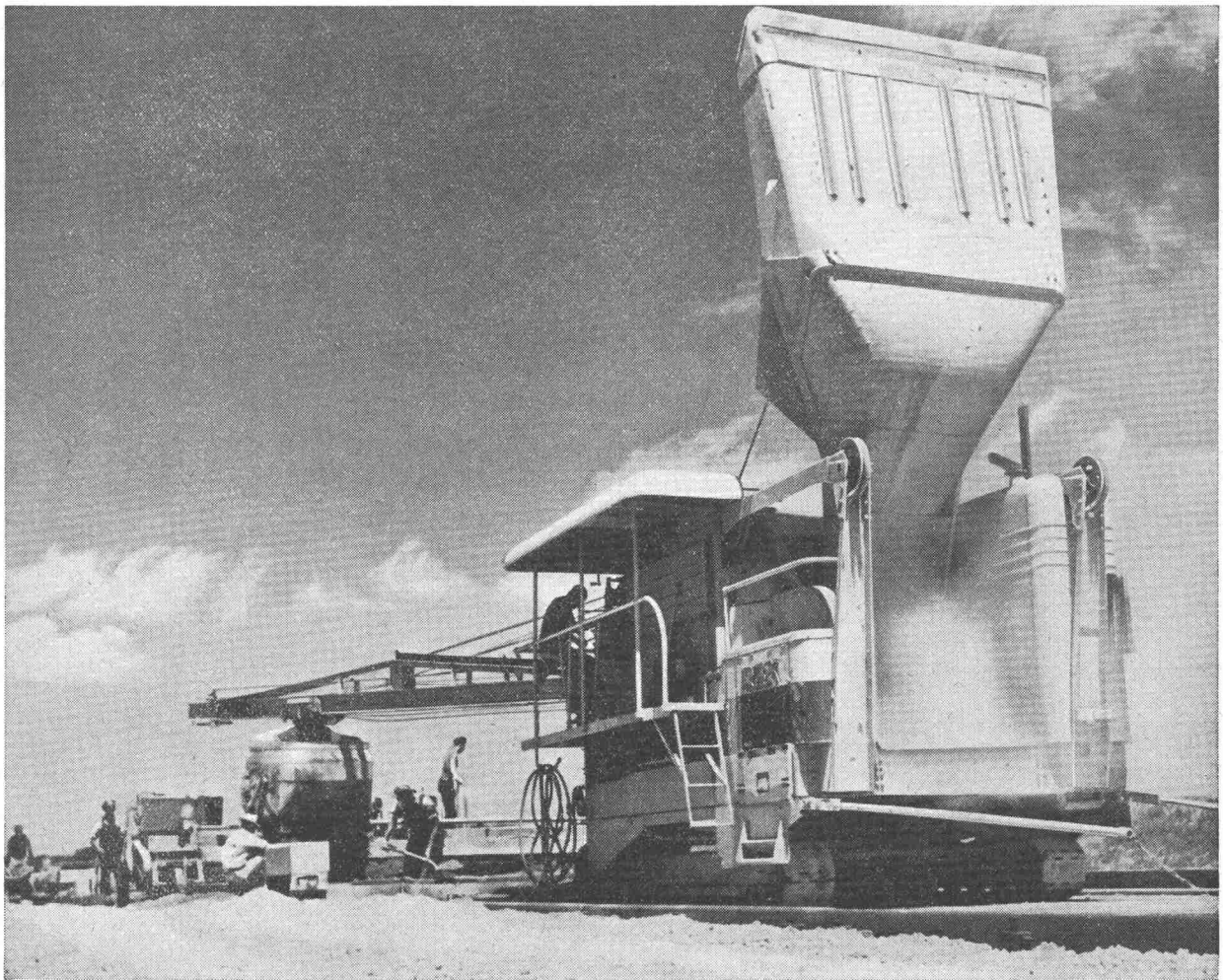
Rex

mit CK
zum
Erfolg



Die selbstfahrende, vollautomatische Beton-Aufbereitungs- und Verteilanlage, die aus dem modernen Baubetrieb nicht mehr wegzudenken ist! Mischkapazität 1 m³ pro Trommel, Beton von der ersten zur zweiten Trommel durchlaufend (Vor- und Nachmischung). 1 m³ Fertigbeton ca. alle 3 Minuten! Automatische Mischkontrolle, hydraulisch gesteuert. 380 lt Wassertank. 10,7 m langer Ausleger für genaue Verteilung des Fertigbetons.
Charles Keller Wallisellen, Tel. 051/93 39 33

fischer corso



Charles Keller Baumaschinen

BETONPLAST-K

Zusatzmittel zur Verbesserung von Massenbeton
Konstruktions- und Sichtbeton mit nur 0,15%

Die Eigenschaften eines guten Betons lassen sich in folgenden Punkten zusammenfassen:

1. gute Verarbeitbarkeit
2. hohe Festigkeit, d. h. möglichst niedriger Wasserzementfaktor
3. gute Dichtigkeit

Diese Anforderungen liessen sich aber bisher ausser bei sehr hohem Zementgehalt nicht gleichzeitig erfüllen. Ein Beton mit guten Festigkeitseigenschaften lässt sich durch Verwendung grosskörniger Zuschläge herstellen, ist aber in der Verarbeitung sehr sperrig, ein leicht verarbeitbarer Beton dagegen mit höherem Sandgehalt benötigt mehr Anmachwasser und hat demzufolge geringere Festigkeit.

Die Mängel des normalen Betons sind allgemein auf einen

Ueberschuss an Anmachwasser

zurückzuführen. Dies bewirkt verringerte Festigkeiten – verminderte Dichtigkeit – erhöhte Entmischbarkeit.

Die Ursache dieser Verschlechterung des Betons liegt in der Ausflockung des Zementes im Anmachwasser. Dadurch entsteht eine Scheidung zwischen Zement und Wasser, indem sich die Zementflocken in den Hohlräumen absetzen und Sedimente bilden, d. h. der Zementkitt ist nicht mehr gleichmässig im Betongefüge verteilt, und das Anmachwasser verdunstet unter Zurücklassung von Grobporen.

Die Verbesserung durch BETONPLAST

wird herbeigeführt durch:

Herabsetzung des Wassergehaltes

indem BETONPLAST eine Verminderung der Oberflächenspannung der Anmachflüssigkeit verursacht. Dies bewirkt weiter:

Vermeidung von Flockenbildung der Zementteilchen

da BETONPLAST einen dispergierenden Einfluss auf den Zement ausübt, d. h. die Zementteilchen bleiben infolge ihrer gleichmässigen Verteilung in der Anmachflüssigkeit suspendiert.

Vermeidung von Schlämmschichtbildung und Bildung von Trennungsfugen und dadurch Vermeidung undichter Stellen mit wenig Festigkeit, die Ausgangspunkte zu weiteren Zerstörungen an Bauwerken darstellen.

Erhöhung der Festigkeit weil bei Verwendung von BETONPLAST der Wasserzusatz entsprechend vermindert wird.

Verlangen Sie Prospekte und Bauplatzberatung:

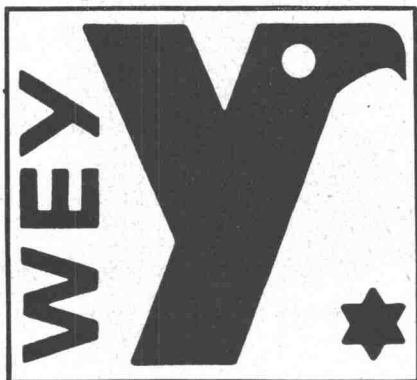
WEY BAUSTOFF-CHEMIE AG ZÜRICH

Ueberlandstrasse 14

Telephon (051) 48 11 42

Telex 53 308

- Qualitätsprodukte sind rationell



Bisheriges Sortiment:

Durolux-Standard
3,5 mm
kunststoffbeschichtete
Holzfaser-
Hartplatte

Durolux-Schieberplatte
5 mm
beidseitig
kunststoffbeschichtete
Holzfaser-Hartplatte

Durolux-Schieberplatte
7 mm
beidseitig
kunststoffbeschichtete
Holzfaser-Hartplatte

3,5 mm

5 mm

7 mm

DUROLUX

**Jetzt neu dazu: Kunststoffplatte
1,3 mm**

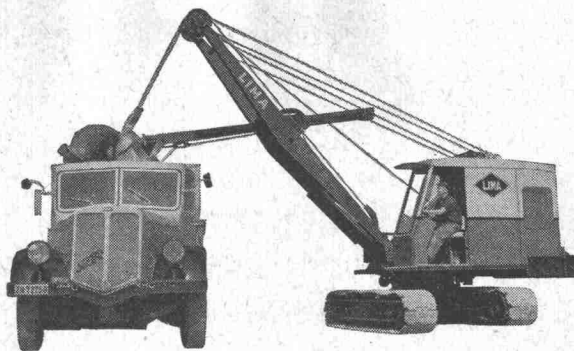
Durolux gibt es jetzt in vier verschiedenen Ausführungen. Und das Wichtigste: Alle sind in den 21 gleichen Dessins und Farben erhältlich, total also 84 Platten, die Sie beliebig kombinieren können.

Dank ihrer widerstandsfähigen, dekorativen Oberfläche haben Durolux-Platten im Möbel- und Innenausbau ein ideales Anwendungsgebiet. Die Kombinierbarkeit der verschiedenen Typen macht sie noch vorteilhafter.

Sollten Sie Durolux noch nicht kennen, so verlangen Sie bitte unsere vollständige Dokumentation. Lassen Sie sich über seine vielen Vorzüge durch Ihren Plattenlieferanten orientieren oder direkt durch uns:

Pavatex AG
Zürich 2, Jenatschstrasse 4
Telephon 051/23 76 76

LIMA Raupenbagger Typ 25



**mit CK
zum
Erfolg**



LIMA Raupenbagger sind für härtesten Einsatz konstruiert, schnell, wirtschaftlich, einfach zu bedienen. Modelle von 600 bis 4600 l. Der hier im Einsatz stehende LIMA Typ 25 mit Druckluftsteuerung hat einen Löffelinhalt von 600 l und ist mit einem GM Dieselmotor von 69 PS ausgerüstet. Lieferbar mit Hoch-/Tieflöffel-, Dragline-, Greifer- und Kran-Ausrüstung. Kurzfristig ab Lager. Interessante Konditionen. Verlangen Sie ein unverbindliches Angebot. Charles Keller Wallisellen, Tel. 051/93 39 33

fischer corso



Charles Keller Baumaschinen



P&H

Universal-Bagger 155 A

ein bemerkenswerter Fortschritt im Baggerbau

P&H 155 A - 400 Liter
«Made in Europe»
 nach USA-Normen

- ★ unabhängige Antriebsorgane im Oelbad laufend
- ★ Kupplungen von aussen leicht zugänglich
- ★ Fahrwerk in Traktorenbauart mit Spannfederung
- ★ luftgekühlter Motor mit 4-Gang-Getriebe
- ★ Hydraulische Niederdrucksteuerung erlaubt das Arbeiten «mit Gefühl»
- ★ alle Ausrüstungen mit Manganstahl-Kübel; Tieflöffel kippbar

Alle Bewegungen, insbesondere Fahren, Schwenken und Heben können gleichzeitig und voneinander unabhängig ausgeführt werden. Der Zeitgewinn beim Verstellen des Baggers wirkt sich in einer grösseren Leistung aus.

Die Anwendung von hochfesten Baustählen, die vollständig geschlossene Konstruktion, sowie der rasche AMMANN-Ersatzteil- und Reparaturdienst bieten Gewähr für einen wirtschaftlichen und pausenlosen Betrieb.

Alleinvertretung für die Schweiz:

ULRICH AMMANN
Baumaschinen Langenthal

Telephon 063 / 2 27 02

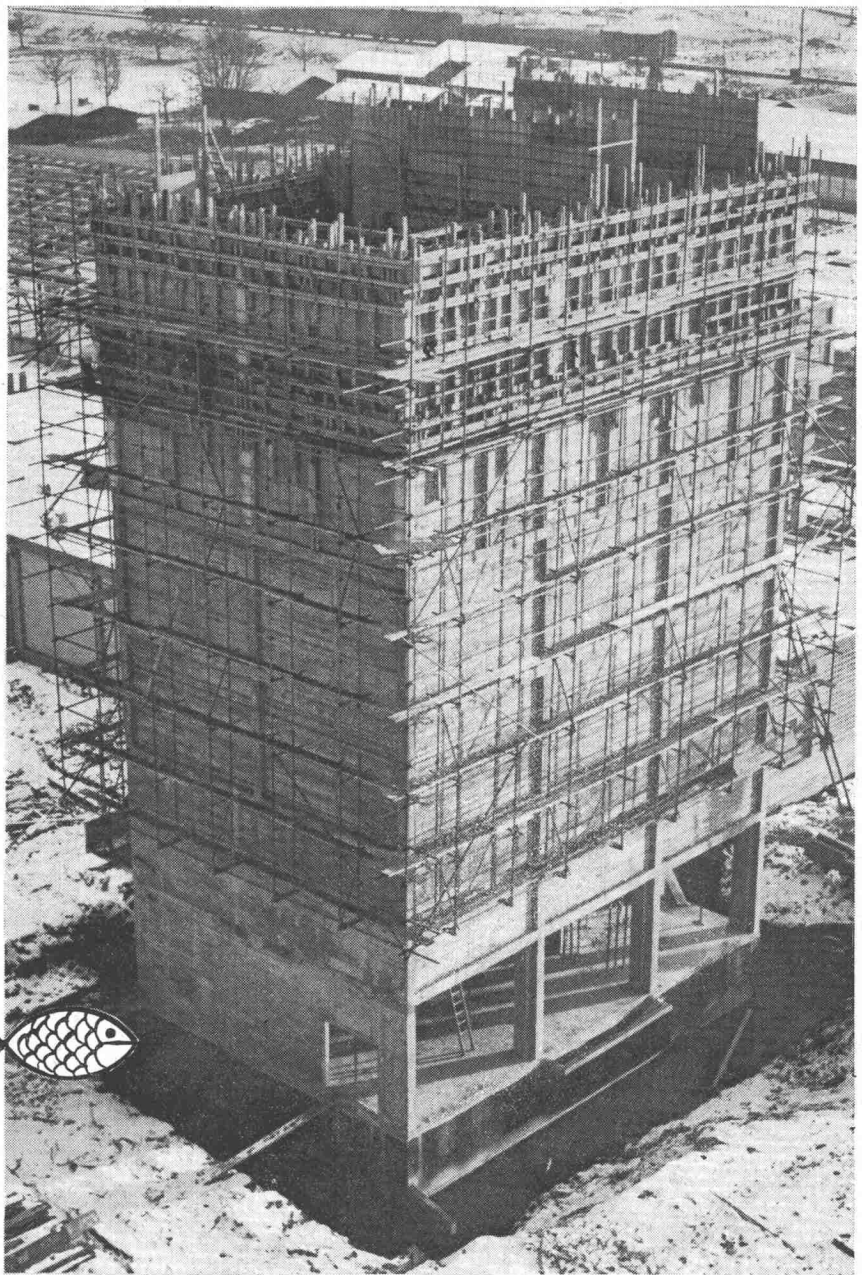
Harnischfeger International Corporation GmbH

P & H Raupenbagger mit Kübelinhalt von 400-2670 l

P&H

SPERRBARRA

für
Sperrbeton



Hochwertiges Dichtungsmittel gegen Wasserdruck und aufsteigende Feuchtigkeit mit kombinierter Wirkung: wasserabweisend, porenstopfend, plastifizierend. SPERRBARRA rationalisiert den Bau von dichten Schwimmbädern, Kläranlagen, Schächten, Kanälen, Tiefgaragen und andern Bauwerken unter dem Grundwasserspiegel.

rh



MEYNADIER + CIE AG

Zürich Vulkanstr. 110 Tel. 051/52 2211 Bern Chur Lausanne Luzern

Rufen Sie ☎ 051 522 211
Unsere Ingenieure stehen zur Verfügung

Atlas Copco

im Stollenbau



Verkaufsprogramm :

Borhämmer und Bohrausrüstungen
Pickhämmer
COROMANT-Gesteinsbohrer
Stollenbagger
Pneulademaschinen
Bohrwagen
Vertikal-Bohrgeräte „Bencher“
Pressluftwinden
Bohrerschleifmaschinen
Bildhauerhämmer usw.

Atlas Copco bietet das umfassendste Druckluft-Programm

Atlas Copco ist die bedeutendste Firma der Welt, die ausschliesslich auf die Entwicklung und Herstellung von Kompressoren und Druckluft-Ausrüstungen spezialisiert ist. Tochtergesellschaften und selbständige Vertretungen mit im Werk ausgebildetem Fachpersonal betreiben Verkauf und Service in über 90 Ländern aller Erdteile. Auf dieser Seite nennen wir einige Atlas-Copco-Ausrüstungen für den Stollenbau.

Verlangen Sie unsere Prospekte über ATLAS-COPCO-Kompressoren und -Druckluftwerkzeuge. Wirtschaftlich denkende Unternehmer in über 90 Ländern zählen auf das ATLAS-COPCO-Druckluftprogramm. Beratung, Verkauf und Service für die Schweiz:

NOTZ

Notz & Co. AG, Biel
Abt. Atlas Copco
Tel. 032 / 255 22

Poclair^{hydraulisch}



Unser Bild: Verladearbeiten im Strassenkoffer

Der wendige POCLAIN gewährleistet auf dieser engen Kantonsstrasse den Einbahnverkehr.



Riz à Porta

Der selbstfahrende hydraulische Bagger POCLAIN eignet sich für unsere engen Verhältnisse besonders gut. Er ist sehr wendig und von gedrängter Bauart. (Im öffentlichen Strassenverkehr wird er als «Arbeitsmaschine» zugelassen.)

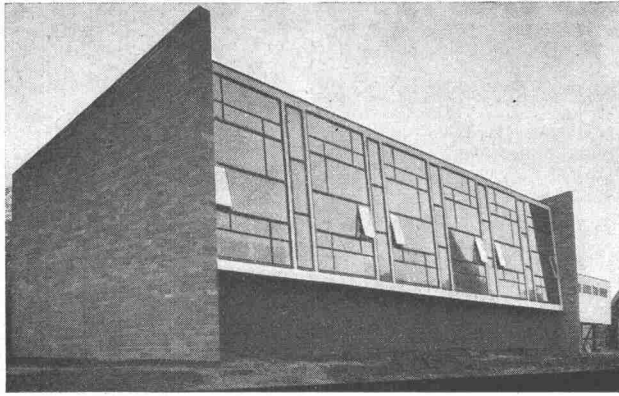
Ungelernte Arbeitskräfte können den POCLAIN in einigen Tagen präzise bedienen (nur 4 Arbeitshebel)... denn mit der vollhydraulischen Steuerung lässt sich leicht und genau arbeiten. Die 23 verschiedenen Ausrüstungen sind im Nu an- oder abgehängt.

Die Reisskraft des POCLAIN ist so gross, dass der Bagger auch auf Böden eingesetzt wird, die bisher schwerfälligen und weniger wirtschaftlichen Maschinen vorbehalten waren.

Dürfen wir Ihnen nähere Auskunft über diesen modernen Hydraulik-Bagger geben?

Robert Aebi^{AG}

Robert Aebi AG Zürich Uraniastrasse 31-33 Telefon 051/23 1750



Mipolam Kunststoff- Fenster

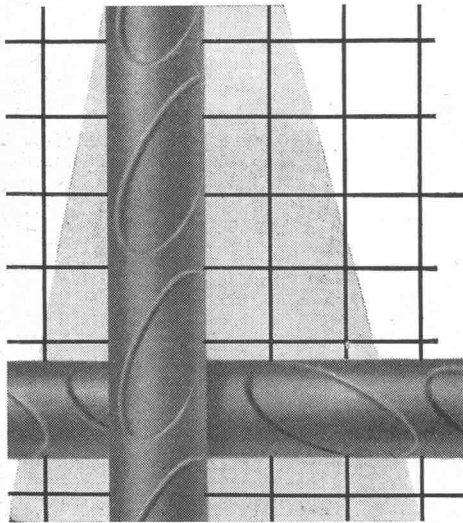
Mipolam Kunststoff-Fenster VERWO – die moderne Lösung für moderne Bauten. Seit Jahren bewährt und für repräsentatives Bauen begehrt. Die besonderen Vorteile:

- Grosse Stabilität
- keine Malerarbeit
- witterungsbeständig
- Verbundverglasung
- vorzügliche Abdichtung
- gute Wärme-Isolierung
- starke Schalldämpfung
- lichtechte Farben
- keine Unterhaltskosten
- leichte Reinigung.

Mipolam Kunststoff-Fenster VERWO – Kunststoffprofile von technisch und ästhetisch vollendeter Form, fugenlos über Vierkant-Stahlrohre gezogen. Für alle Flügeltypen, in verschiedenen Farben, Profilierungen und Dimensionen. Bitte Prospekt verlangen.

VERWO

VERWO A.G. PFÄFFIKON SZ TELEFON 055 / 5 44 55



Die Profilierung der
PERFEKT Stahldrahtnetze erhöht
die maximale statische Haftfestigkeit gegenüber glatten Drähten
um rund 300%

⊕ Patent und Auslandpatente

EMIL HITZ

Fabrik für Drahtgeflechte

Zürich 3/45 Grubenstrasse 29 Telefon 051-33 25 50

Zweigbetrieb Basel

Obere Rebgasse 40 Telefon 061-32 45 92



BFZ-DICHTUNGEN

Phenolfrei

+ PATENT +

für Zementrohre und Steinzeugleitungen, speziell Kanalisationen, Trinkwasserleitungen, Schmutzwasserkanäle, Sammelleitungen

Grösste Elastizität, absolute Dichtigkeit, säurebeständig

Verlangen Sie Referenzen und Prospekte

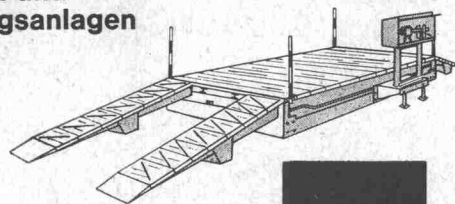
AG. für chemisch-bautechnische Produkte
Würenlos (Aargau)

Telephon (056) 3 53 44

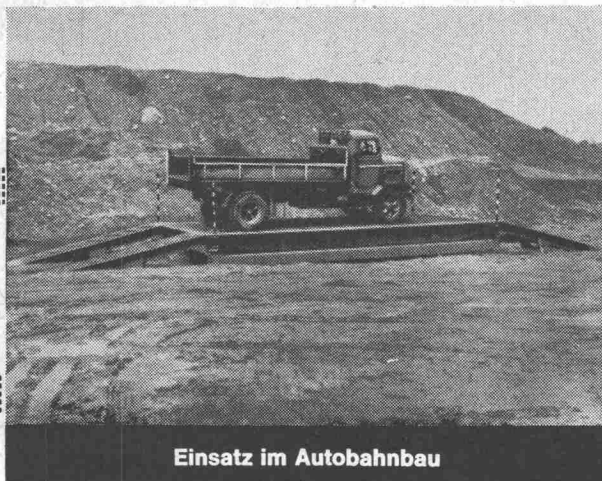
TRAWAC

die eichfähige, transportable
Camionwaage für Tiefbau,
Strassenbau und
Aufbereitungsanlagen

keine Fundamentgrube, nur Betonsockel
einfach und rasch aufzustellen
leicht zerlegbar für Transport und Lagerung
verschiebbar ohne Demontage
dank niedriger Einbauhöhe mit einfachem
Fundament auch als stationäre Waage
verwendbar



**GIROUD
OLTEN**



Einsatz im Autobahnbau

Wägefähigkeit 20000 kg
Brückengrösse 6 x 2,6 m

Ab Lager lieferbar!

GIROUD-OLMA AG OLTEN

Maschinen- und Stahlbau
Telefon (062) 5 40 17 / 5 33 31

Telegramme GIROLMA

KX-Druckknopfschalter mit Steckdose Typ 12

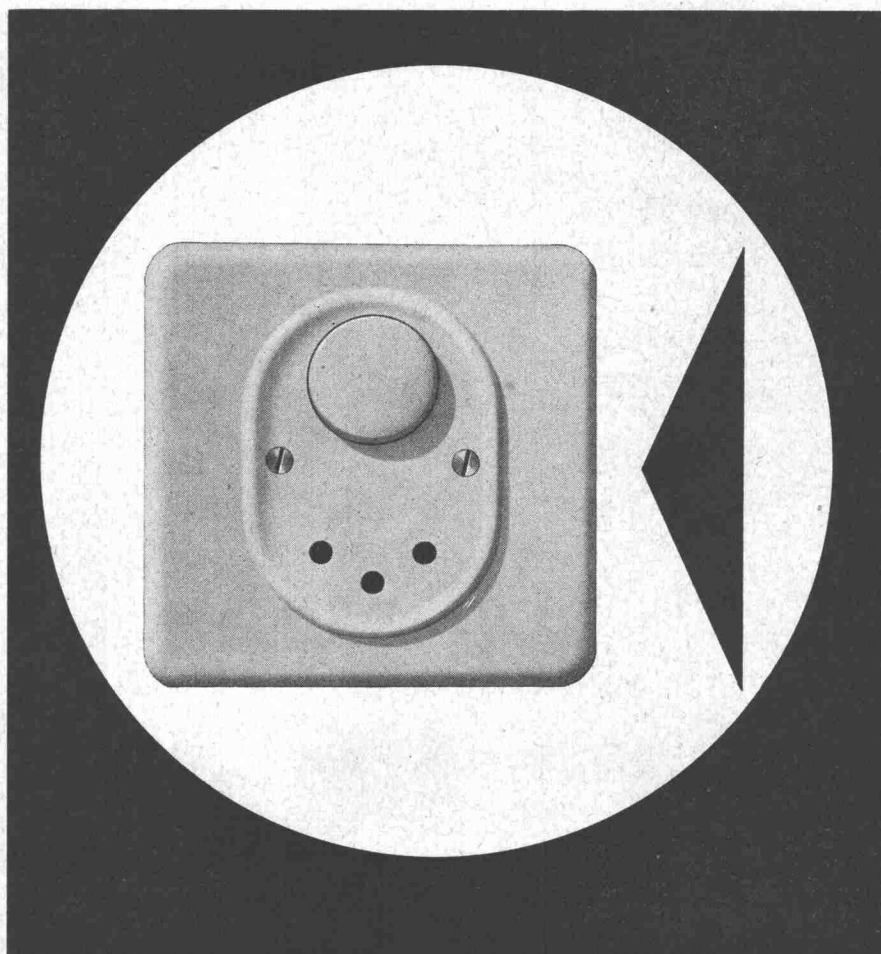
Wenn ein Unterputzschalter oder
eine Unterputzsteckdose durch eine
Zweierkombination zu ersetzen ist,
braucht man nicht erst die Wand
auszubrechen.

KX mit Steckdose ist nun auch als
platzsparende «Einerkombination»
erhältlich, die in jeden Einbaukasten
Grösse I montiert werden kann.

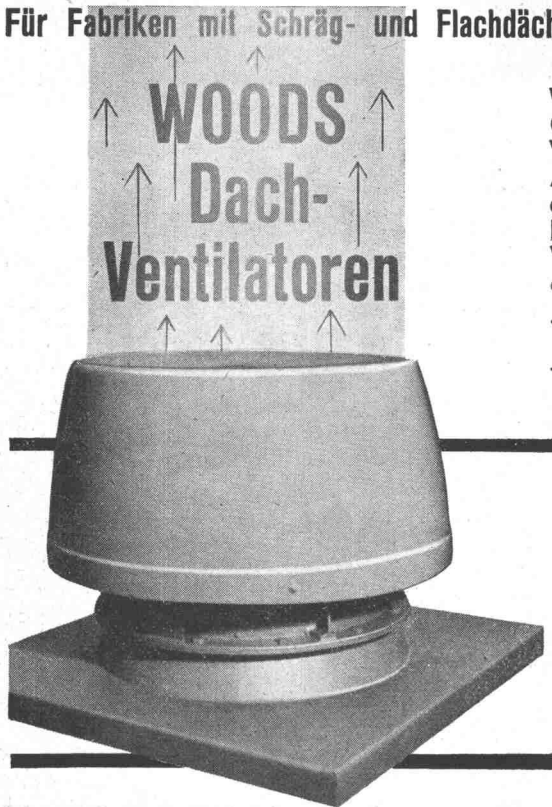
Der Steckdosenteil wird normaler-
weise mit festmontierter Nullungs-
verbindung geliefert.

Wir senden Ihnen gerne den neuen
Spezialprospekt und Muster.

Xamax AG Zürich 50-Oerlikon
Telephon (051) 46 64 84

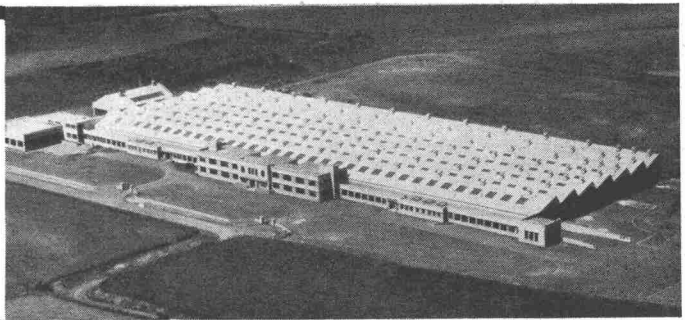


Für Fabriken mit Schräg- und Flachdächern die einfachste und günstigste Ventilationsart :



WOODS-JET Strahl-Dachentlüfter saugt schädliche Gase, Rauch, Dampf, staubige Luft oder überschüssige Wärme zwangsläufig, blitzschnell ab und schleudert die Abgase in einem vertikalen Strahl von hoher Geschwindigkeit in beträchtliche Höhe, so dass ein Zurückfallen kaum mehr möglich ist. WOODS-JET lässt sich auf Schräg- und Flachdächern einfach montieren. Absolute Betriebssicherheit!

- ★ Allwettergeschützter WOODS-Spezialventilator
- ★ geschweisster, feuerverzinkter Sockel
- ★ automatischer Verschluss, Lagerschmierung
- ★ Wetterschutz aus gepresster Glasfaser



Aus dem grossen Fabrikationsprogramm in WOODS-Dachventilatoren lässt sich für jeden Fall den richtigen Typauswählen.



Ausführliche Prospekte und Beratung durch:
A. WIDMER AG., Sihlfeldstr. 10, Zürich 3
 Tel. 051/33 99 32-34 67

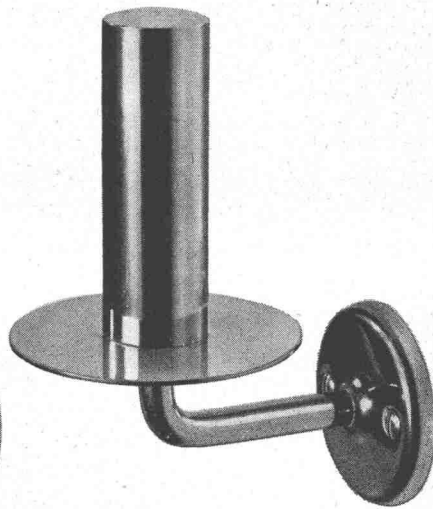


Reservepapierhalter sabez No. 2874

Einer der kleinen, aber so notwendigen Artikel, die uns im Alltag viel Ärger und Verdruss ersparen.

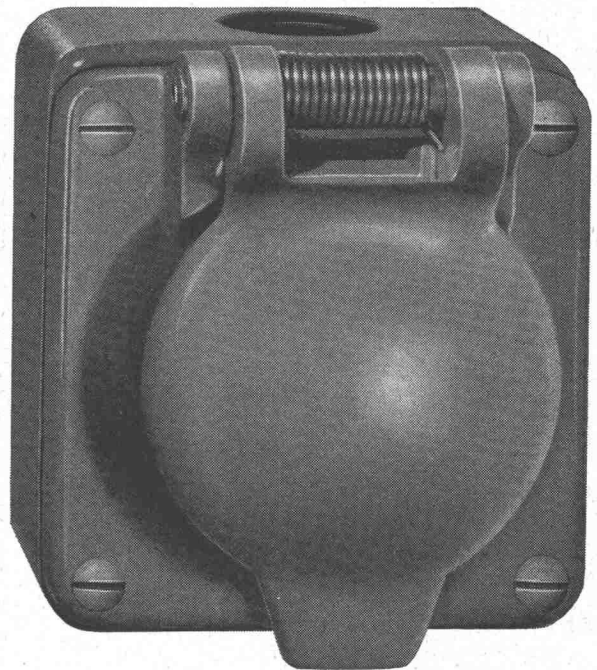
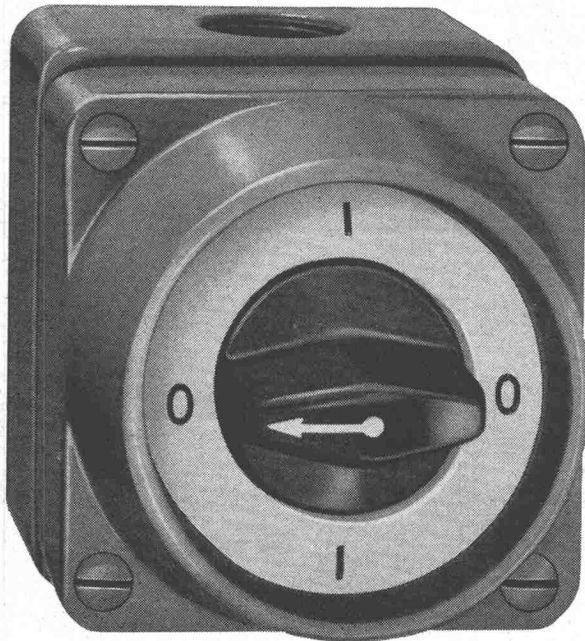
Sanitär - Bedarf AG

Sanitäre Apparate und Armaturen
 Zürich 8 Kreuzstrasse 54 Telefon 051/24 67 33



Drehschalter und Steckdose,
in Leichtmetall,
grau farbgelblich,
für feuchte Räume

Feller



Adolf Feller AG Horgen

Série 8600AG Grösse:75/82 mm

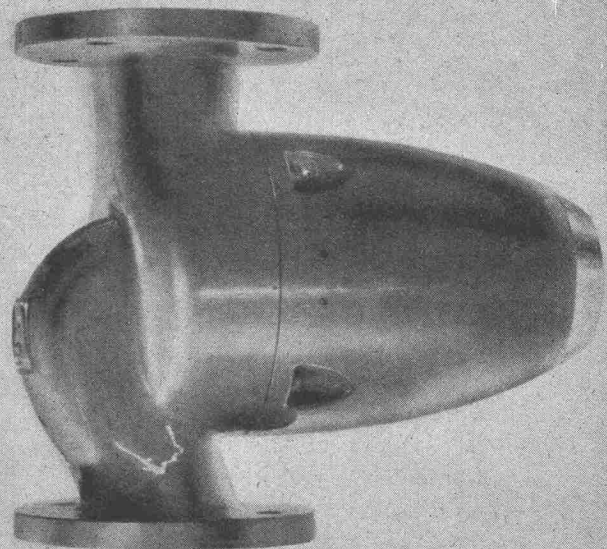
8203 AG Grösse:75/82 mm

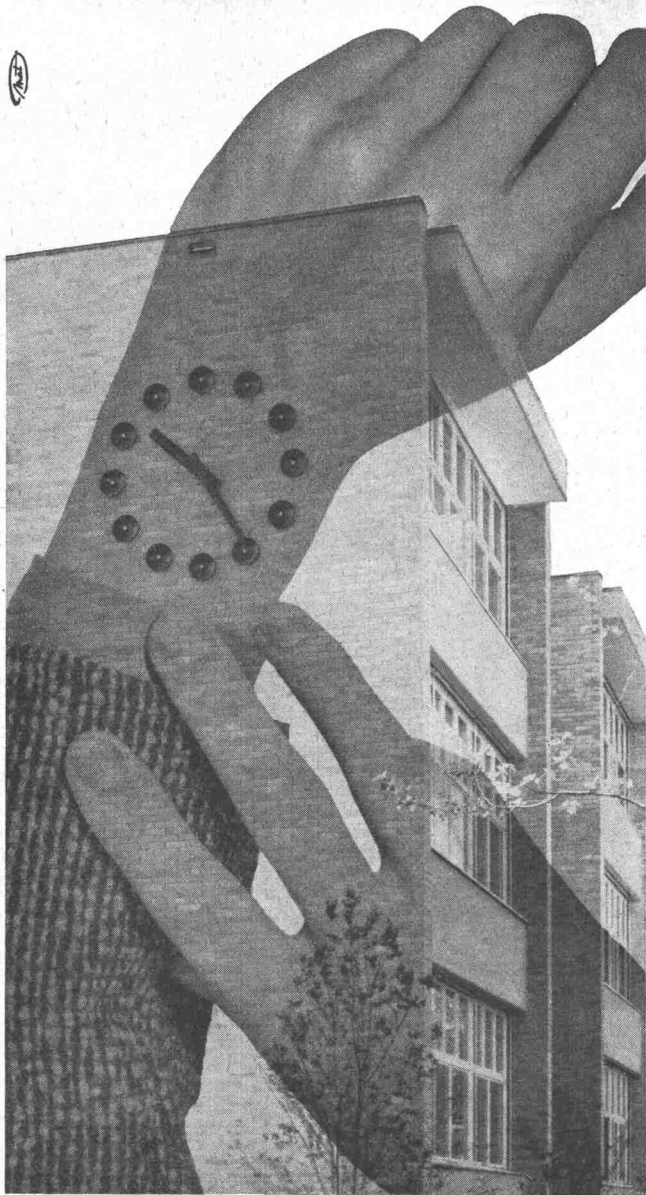
perfecta

die weitestverbreitete stopfbüchlose Umwälzpumpe
der Welt verbessert auch Ihre Heizung



K. Rütchi Pumpenbau Brugg Schweiz





FAVAG zeigt mit der Genauigkeit eines Chronometers die Zeit an...

FAVAG
100.06



in Bahnhöfen, Flughäfen, Schulen, Spitälern, Büros, Fabriken u. s. w. mittels ihrer hervorragenden Haupt- und Nebenuhren.

Dank einer hundertjährigen Erfahrung hat sich FAVAG auf diesem Gebiet Weltruf erworben.

Die FAVAG-Ingenieure beraten Sie gerne bei der Projektierung Ihrer Zeitmessanlagen.

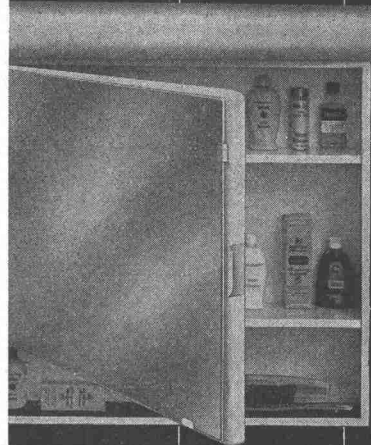
FAVAG

100 JAHRE

FAVAG A.G.
Neuchâtel - Schweiz

Schneider Toilettenkasten

rostfrei



Bieten grossen Komfort und besseres Aussehen. Vereinfachen die Installationen.

Ersparen separate Anschaffung und Montage von Spiegel, Glastablar, Steckdosen und Beleuchtung.



Die preisgünstigen, rostfreien Schneider-Toilettenkasten bewähren sich seit Jahren.

Prospekte und Auskünfte durch:

W. Schneider + Co.

Metallwarenfabrik,
Langnau-Zürich,
Tel. 051/92 34 77




IBA PLANING

le papier calque
qui s'impose
tant par sa haute
transparence que
par sa remarquable
résistance
à la déchirure

IBA Articles de Bureau S. A.

Bern, Optingenstr. 27, Tel. 8 27 55

zeitgemäss bauen

solomatic Raff- und Rollstoren		
alu-color Aluminium- rollladen		
Jalousieladen		
Sonnenstoren		
Stoffrouleaux		
Holz- und Stahl- blechrollladen		
Roll- und Scherengitter		
Kipp- und Schwenktore		
		
Verdunkelungs- anlagen		
holoplast Trennwände		
mit		
GRIESSER		
Aadorf 052 4 71 12		
Basel 061 34 63 63		
Bern 031 2 26 42		
Genève 022 33 82 04		
Lausanne 021 26 18 40		
Lugano 091 3 44 31		
Luzern 041 2 72 42		
St. Gallen 071 23 14 76		
Zürich 051 23 73 98		

286

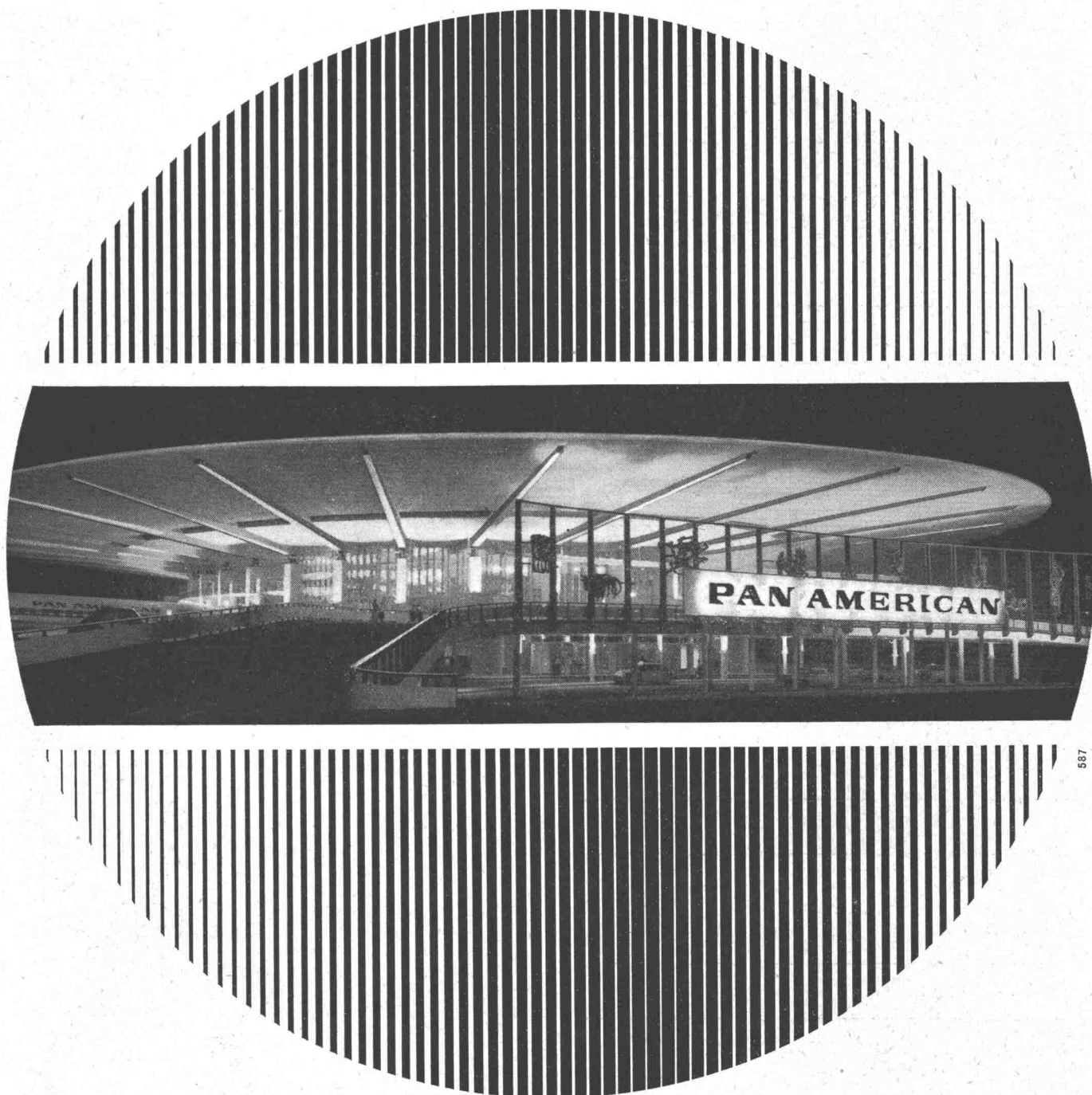


**Gusseiserne Druckröhren
sind «anpassungsfähig»**

- dank elastischer
Rohrverbindungen
sind sie gegen kleinere
Bodenbewegungen gefeit

VON ROLL Werk Choindex

Klimatechnik für morgen: Luftschleiertüre



587

Eine geniale Schöpfung ist dieser «türlose Durchgang». Unsichtbar schließt der strömende Luftschleier jedes Gebäude gegen Durchzug ab und erleichtert dem Besucher den Eintritt durch freie, breite, türlose Eingänge. Wie elegant und bequem ist ein solcher «türloser» Durchgang. Gleichmäßig verteilt strömt die vorgewärmte Luft mit einer erträglichen Geschwindigkeit von oben nach unten und wird am Boden durch einen Rost abgesaugt.

Klimatisch abgeschlossen ist das Gebäude und trotzdem von erfreuender Offenheit.

Dieses Bild zeigt das Flughafengebäude der PAA im Flughafen Idlewild, New York, in welchem Sulzer die größte Luftschleiertüre der Welt – mit einer lichten Weite von 27 m – eingerichtet hat.

Gebrüder Sulzer, Aktiengesellschaft
Winterthur, Schweiz
Abteilung Heizung und Lüftung

Freie Sicht ins Gebäude.

Offener Durchgang.

**Wärmetechnisch besser
als Türen.**

SULZER