

**Zeitschrift:** Schweizerische Bauzeitung  
**Herausgeber:** Verlags-AG der akademischen technischen Vereine  
**Band:** 79 (1961)  
**Heft:** 36

## **Werbung**

### **Nutzungsbedingungen**

Die ETH-Bibliothek ist die Anbieterin der digitalisierten Zeitschriften auf E-Periodica. Sie besitzt keine Urheberrechte an den Zeitschriften und ist nicht verantwortlich für deren Inhalte. Die Rechte liegen in der Regel bei den Herausgebern beziehungsweise den externen Rechteinhabern. Das Veröffentlichen von Bildern in Print- und Online-Publikationen sowie auf Social Media-Kanälen oder Webseiten ist nur mit vorheriger Genehmigung der Rechteinhaber erlaubt. [Mehr erfahren](#)

### **Conditions d'utilisation**

L'ETH Library est le fournisseur des revues numérisées. Elle ne détient aucun droit d'auteur sur les revues et n'est pas responsable de leur contenu. En règle générale, les droits sont détenus par les éditeurs ou les détenteurs de droits externes. La reproduction d'images dans des publications imprimées ou en ligne ainsi que sur des canaux de médias sociaux ou des sites web n'est autorisée qu'avec l'accord préalable des détenteurs des droits. [En savoir plus](#)

### **Terms of use**

The ETH Library is the provider of the digitised journals. It does not own any copyrights to the journals and is not responsible for their content. The rights usually lie with the publishers or the external rights holders. Publishing images in print and online publications, as well as on social media channels or websites, is only permitted with the prior consent of the rights holders. [Find out more](#)

**Download PDF:** 27.01.2026

**ETH-Bibliothek Zürich, E-Periodica, <https://www.e-periodica.ch>**



**Hinter Lamellenstoren  
fühlt man sich wohl!**

**Welches System und welche Ein-  
bauart Ihren Ansprüchen genügt,  
beurteilt am sichersten ein Fach-  
mann der**

**Metallbau AG Zürich 9/47**

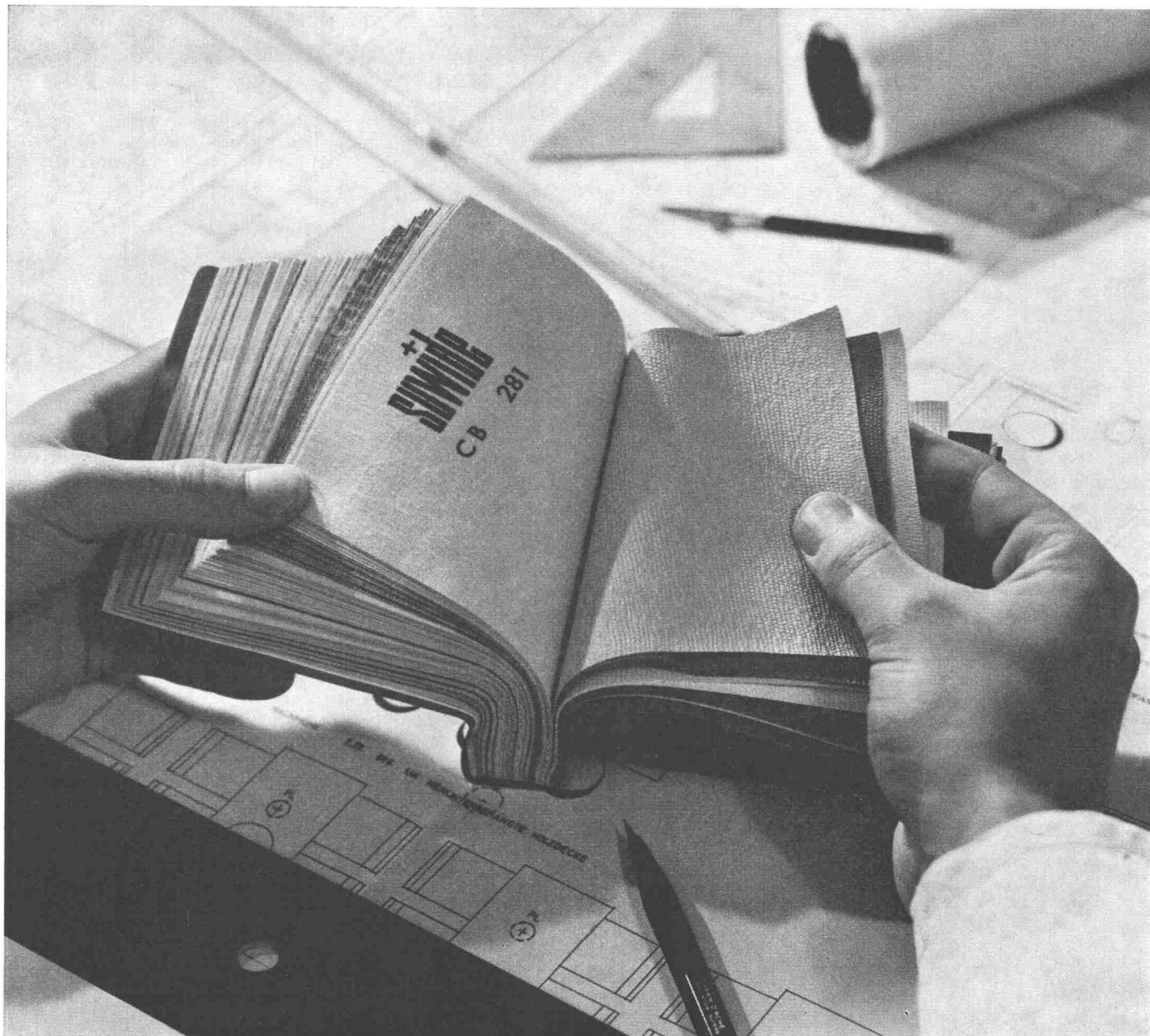
Anemonenstrasse 40, Telefon 051/52 13 00

VEREINIGTE DRAHTWERKE A.G. BIEL

**Gerollte Profile**

**Profils molettés**

TRÉFILERIES RÉUNIES S.A. BIENNE



# **SUWIDE**

**Wandbekleidung aus PVC-Plastic in mehr als 50 Variationen**

Suwide – die moderne Wandbekleidung für den neuzeitlichen europäischen Bau- und Wohnstil – bietet Ihnen 58 Dessins, Strukturen und Farben... neue, überraschende Möglichkeiten für die Raumgestaltung. Auch für die Verkleidung von Türen und Trennwänden. Verlangen Sie unsere prächtige Kollektion.

**Die technischen Vorzüge:** Suwide ist lichtecht, reissfest, kratzfest. Und äusserst strapazierfähig. Suwide bleibt straff, selbst wenn im Mauerwerk Risse entstehen. Bei Einbuchtungen durch Schläge spannt sich Suwide wieder von selbst. A propos: Suwide lässt sich mit Wasser und Seife gründlich schrubben.

**Die hohe Suwide-Qualität** ist das Resultat ausgedehnter Forschung und jahrelanger Fabrikationserfahrung.

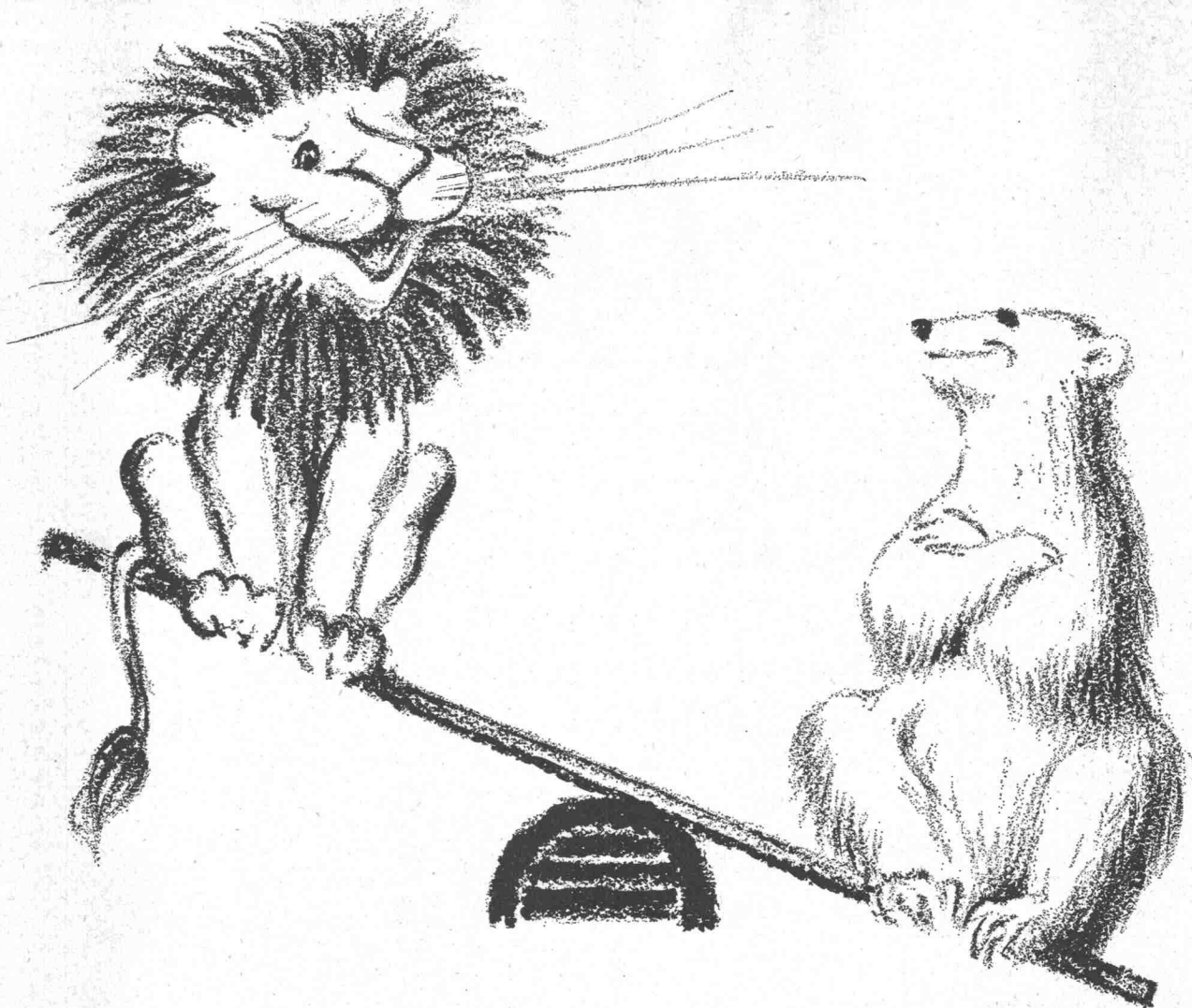
**SUWIDE hergestellt vom Fabrikanten mit der grössten Erfahrung. 1960 in der Schweiz allein 200 000 m verlegt.**

**SUWIDE - die europäische Marke**

Kollektion und Verkauf durch die Tapetenhändler des VST oder

Gebr. Winter & Co.  
Abteilung Kunststoffe  
Nauenstrasse 65, Basel  
Telephon 061 / 34 99 44



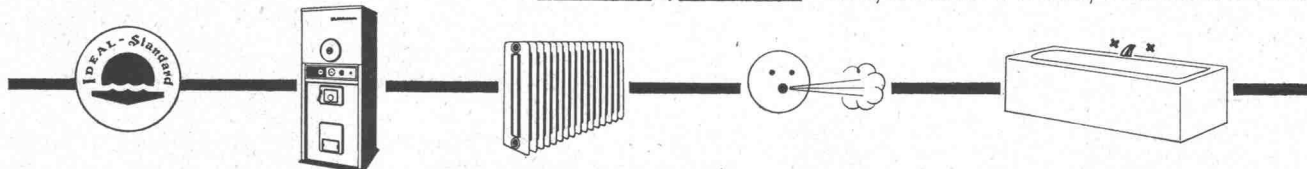


Damit Sie sich wohl fühlen, sollte Ihr Haus im Sommer kühl sein wie für einen Eisbär und im Winter warm wie für einen Löwen. Dazu braucht es Heizkessel, Boiler, Radiatoren, Klima-Anlagen. All das — und dazu erst noch modernste sanitäre Apparate — liefert Ihnen die Ideal-Standard A.G. in Dulliken, der schweizerische Zweig eines Weltunternehmens mit 40000 Arbeitern, Kaufleuten und Ingenieuren, arbeitend in

nicht weniger als 13 Ländern der alten und neuen Welt.

Zwischen all den Unternehmen der Ideal-Standard geht ein ständiger Erfahrungsaustausch hin und her, Forschung wird im grossen betrieben und die erhebliche Kapitalkraft gestattet es, für jedes Problem die besten Spezialisten zuzuziehen. Hinter allem, was wir liefern, steht der Fortschrittswille und die finanzielle Garantie einer Weltfirma.

**IDEAL-Standard** A.G., Dulliken/Olten, Tel. 062/51021



*Wir liefern:*

**Erstens:** Gusseiserne Heizkessel in jeder Grösse und für jeden Brennstoff, vor allem aber den mit einem Boiler kombinierten *Bitherm-Heizkessel*, der mit Oel, Kohle, Holz geheizt werden kann und Heisswasser liefert soviel Sie wollen. Der Bitherm-Heizkessel ist leicht zu montieren und leicht zu demon-

tieren, da er in einzelnen Teilen auf den Bau geliefert wird — kein Monstrum, das man mit dem Kran an Ort und Stelle bringen muss und im Falle einer Revision kaum wieder zur Kellertüre hinausbringt.

**Zweitens** liefern wir formschöne *Radiatoren* aus Stahlblech oder aus Guss — die einzigen, die praktisch nie durchrosten!

**Drittens** liefern wir alle Apparate für *Air Condition* und

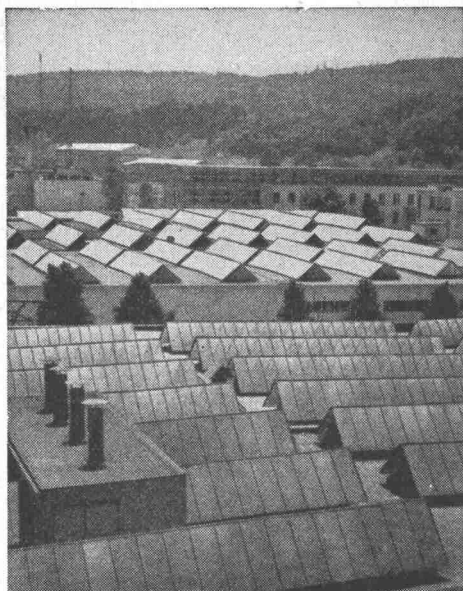
**viertens:** *sanitäre Apparate* aus unverwüstlichem Porzellan, weiss oder farbig und in neuzeitlichen Formen, entworfen von einem der bekanntesten italienischen Architekten: Gio Ponti, Erbauer des Pirelli-Hauses, Mailand.



TEL. 051/933232

WALLISELLEN-ZH

SIEGFRIED **keller** AG



### Kittlose Glasdächer System WEMA

Hofüberdachungen und Vordächer  
Sheddrinnen

## Kunststoff-Tank- und Reservoirisolierungen

zu konkurrenzlosen Preisen mit Glasgewebeeinlage  
Kurzfristige Arbeitsausführung auf Ihrer Baustelle



Igaform-Isolation ist garantiert beständig gegen Benzin,  
Oel, aggressive Wasser und Erde sowie vagabundie-  
rende Ströme (17 000 kV)

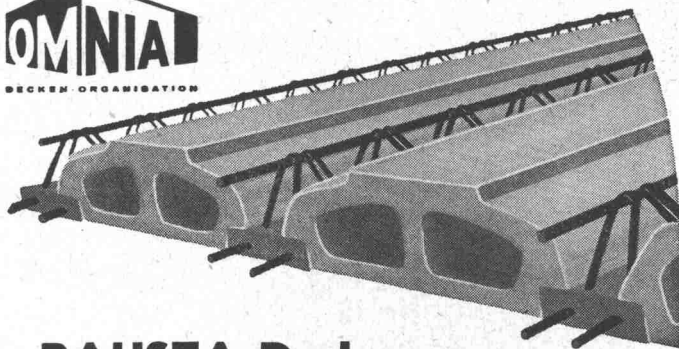
Verlangen Sie unverbindlich Offerten

**igaform**

RÜTI / ZH

Ferrachstrasse 82

Telephon (055) 4 40 57



## BAUSTA-Decke + Patent Nr. 342357

Hochwertige und gleichbleibende Qualität der automatisch ge-  
schweissten Stahlträger - ausgezeichnete Verbundträger - viel-  
seitiges Anwendungsgebiet - geringes Gewicht - einfache Verlege-  
methode.

Ein Erzeugnis der internationalen OMNIA-Decken-Organisation  
mit über 300 Lizenzwerken in Europa und Uebersee.

OMNIA - Decken-Organisation Schweiz:

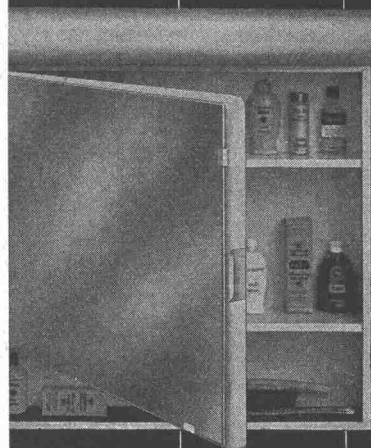
Zentrale: FISCA AG, Leimenstrasse 76  
Basel

Telefon: (061) 24 66 52 und 24 66 53

Lizenzwerke: Baustein- und Betonwarenfabrik AG.,  
Spreitenbach AG (051) 88 84 78  
Wilhelm Brodtbeck AG., Zementwarenfabrik,  
Pratteln BL (061) 81 50 12  
Baubedarf und Zementwaren Gustav Hunziker AG.,  
Ins-Anet BE (032) 8 32 82  
Emile Monney, Matériaux de Construction, Route  
de Vernier 133, Genève (022) 34 52 33 / 34 52 34  
Procim S. A., Fabrique de Produits en Ciment,  
Monthey VS (025) 4 25 97 / 4 27 26

## Schneider Toilettenkasten

rostfrei



Bieten grossen  
Komfort  
und besseres  
Aussehen.  
Vereinfachen die  
Installationen.

Ersparen  
separate  
Anschaffung und  
Montage von  
Spiegel,  
Glastablar,  
Steckdosen und  
Beleuchtung.



Die preisgünstigen,  
rostfreien  
Schneider-  
Toilettenkasten  
bewähren sich  
seit Jahren.

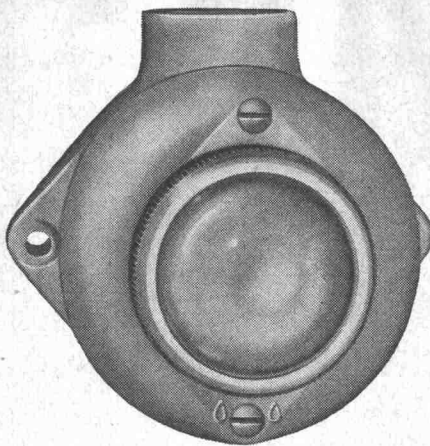
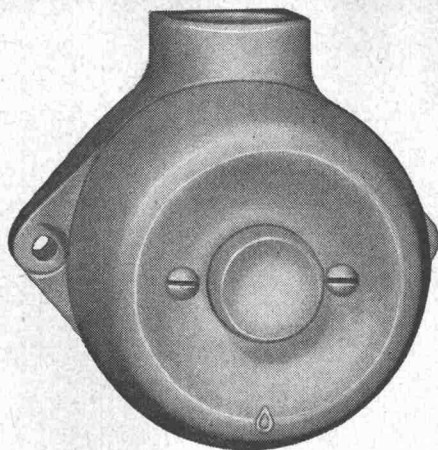
Prospekte und  
Auskünfte durch:

**W. Schneider + Co.**

Metallwaren-  
fabrik,  
Langnau-Zürich,  
Tel. 051/92 34 77

6190 J Grösse: 71/76 mm

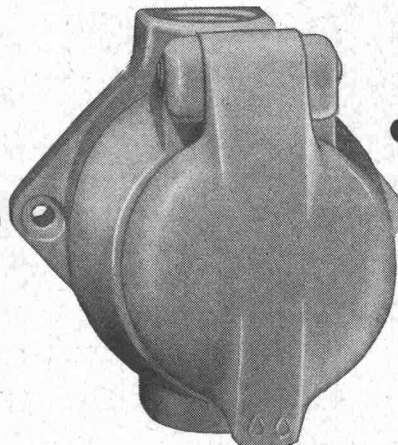
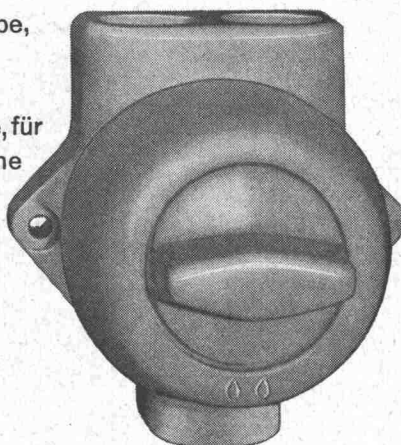
6195 J Grösse: 71/76 mm



*Feller*

Druckkontakt, Signallampe,  
Drehschalter und  
Steckdose aus Isolier-  
presstoff, kleine Modelle, für  
feuchte und nasse Räume

**Adolf Feller AG Horgen**



6203 J Grösse: 78/76 mm

6100 Jd Grösse: 78/76 mm



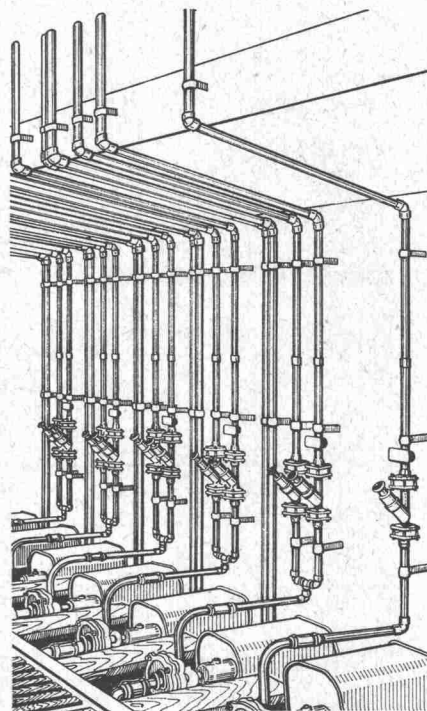
**Verwenden Sie  
für Industrie-  
leitungen**

**WOPAVIN**

WOPAVIN-Rohre haben sich bereits  
in den verschiedensten Industrien aus-  
gezeichnet bewährt.

Armaturen und Fittings in Hart-PVC  
sind auf unsere Rohre abgestimmt.  
Gratis erhalten Sie unsere ausführliche  
Preisliste und verschiedene Broschüren  
über Kunststoffe.

Vertretung von WOPAVIN-Hart-PVC:

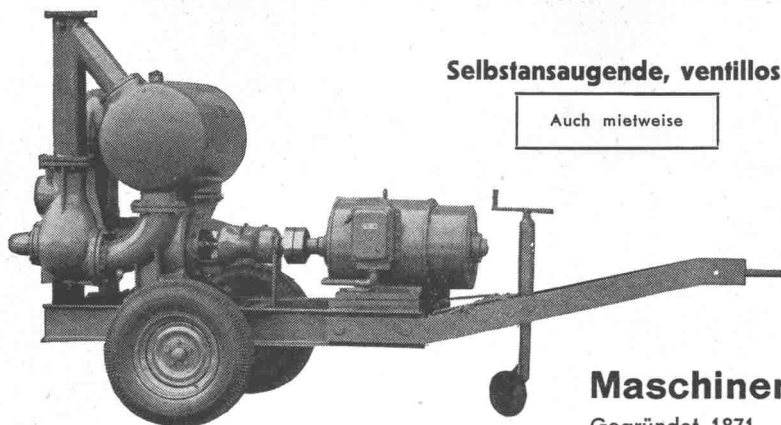


**Otto Küenzi AG**

Bern, Laupenstrasse 4

Telephon (031) 3 66 65





Selbstansaugende, ventillose

Auch mietweise

## Bau-Pumpen

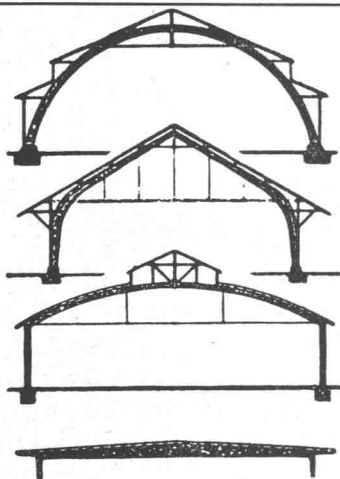
System Lauchener • Saughöhen bis 9 m

Leistungen 1—500 Liter/Sek. Kein Bodenventil. Keine Klappe im Saugstutzen. Keine Hilfs-Vakuum-Pumpe. Jederzeitiges automatisches Ansaugen auch nach Lufteintritt im Saugrohr. Keine reibenden, sich abnützenden Dichtungsflächen, daher störungsfrei auch bei Schlamm-, Sand- und Kiesförderung.

**Maschinenfabrik a. d. Sihl AG. Zürich**

Gegründet 1871

Telephon (051) 23 35 14



**B. ZÖLLIG**

SÖHNE

Holz-Konstruktionen

**ARBON**

Spezialität:

**AUSFÜHRUNG in der  
HETZERBAUWEISE**

FÜR LAGER-, TURN- UND  
FABRIKHALLEN  
LEHRGERÜSTE UND  
KIRCHEN  
RISSFESTE SÄULEN



Dreischichtig, querverleimt, 28 mm stark. Fabrikationsgrösse 100×500 cm oder auf kleinere Masse zugeschnitten. Ueber 50mal verwendbar.

**G. Kämpf, Rupperswil/AG**

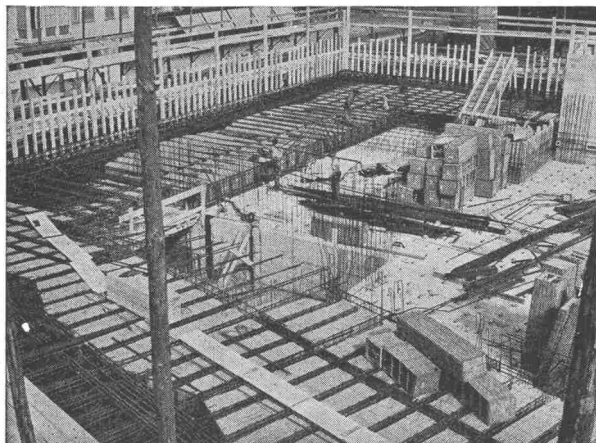
Holzbau

Telephon (064) 3 42 12

...halt...

Sie fahren gut mit Clichés von

Anderson+Weidmann  
Traugottstr. 6  
Zürich  
Tel. 42 08 17



## ROBUR Schilfrohrzellen für Betondecken

starke, betondichte Hohlkörper,  
alle Dimensionen, verschiedene Ausführungen

**Vorteile:** Freie Konstruktion  
Ueberbrückung von grossen Spannweiten  
Decken ohne Unterzüge  
Geringes Eigengewicht (Reduktion bis 200 kg/m<sup>2</sup>)  
Entlastung von Trägern,  
Stützen und Fundamenten  
Vorzügliche Isolation  
Preisgünstig  
Offerten und Muster zu Diensten

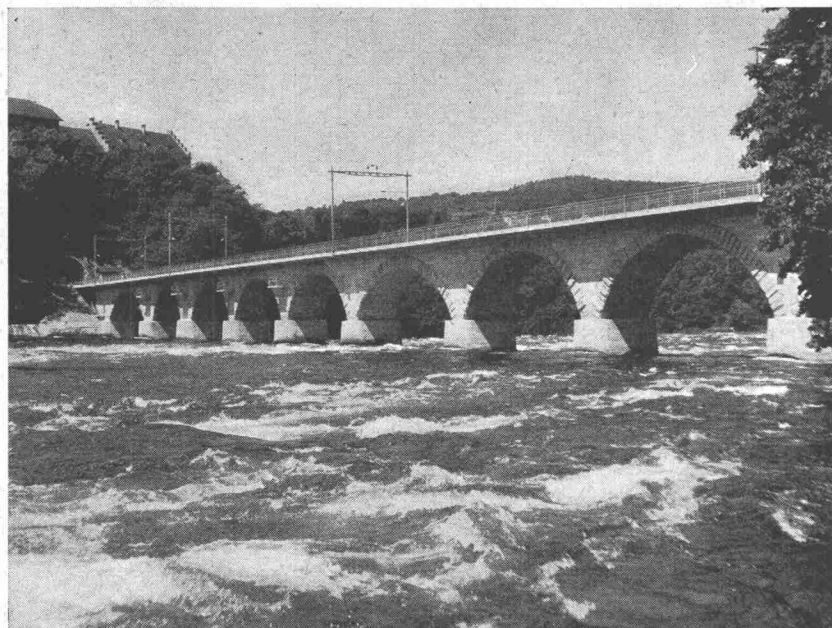
**VEREINIGTE SCHILFWEBEREIEN, ZÜRICH**

Telephon (051) 28 43 63

**Grundwasserisolierungen**

**Terrassenbeläge**

**Flachbedachungen**



Rheinfallbrücke bei Neuhausen

**AEZ**

**Brückenisolierung**

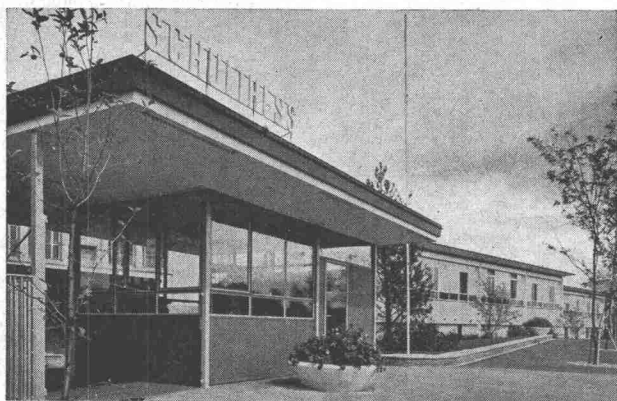
850 m<sup>2</sup>

Schweizerische Bundesbahnen  
Sektion für Brückenbau Kreis III  
Zürich

**Asphalt-Emulsion AG Zürich**

Löwenstrasse 40

Telephon (051) 25 88 66



**Mipolam Kunststoff-Fenster VERWO** — die moderne Lösung für moderne Bauten. Seit Jahren bewährt und für repräsentatives Bauen begehrt. Die besonderen Vorteile:

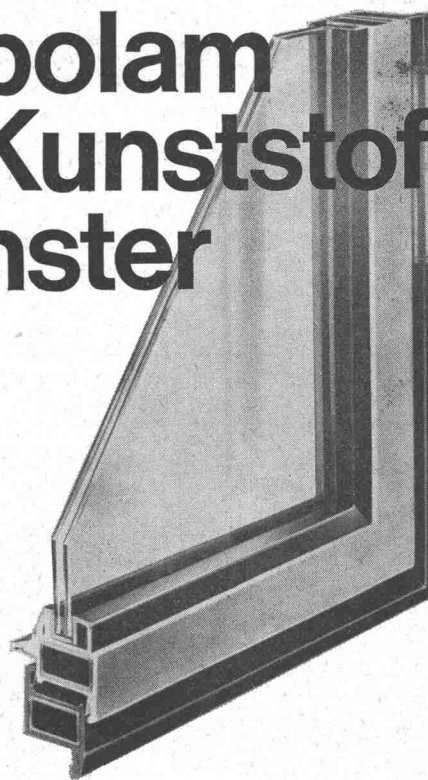
- Grosse Stabilität
- keine Malerarbeit
- witterungsbeständig
- Verbundverglasung
- vorzügliche Abdichtung
- gute Wärme-Isolierung
- starke Schalldämpfung
- lichtechte Farben
- keine Unterhaltskosten
- leichte Reinigung.

**Mipolam Kunststoff-Fenster VERWO** — Kunststoffprofile von technisch und ästhetisch vollendeter Form, fugenlos über Vierkant-Stahlrohre gezogen. Für alle Flügeltypen, in verschiedenen Farben, Profilierungen und Dimensionen. Bitte Prospekt verlangen.

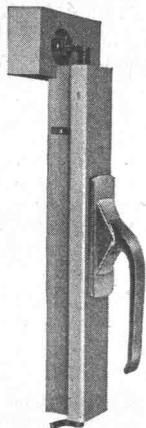
**VERWO**

VERWO A.G. PFÄFFIKON SZ TELEFON 055/54455

**Mipolam  
Kunststoff-  
Fenster**







Jetzt der neue Fenster-Espagnolette-Verschluss

# GEKO

mit der **schraubenlosen** Rosette

Sehr einfache, zuverlässige Konstruktion  
Maximale Flügelanpressung mit minimalem Kraftaufwand  
Weniger Montagearbeit, keine Schwächung des Holzes  
EMPA-geprüft und in der Praxis 100 000fach bewährt  
Elegante Griffform — konkurrenzlos im Preis  
Verlangen Sie Prospekte oder Muster

## Koch

Zürich 1/25  
(051) 32 43 00

St. Gallen  
(071) 24 75 33

Weinfelden  
(072) 5 05 33

Bülach  
(051) 96 14 19



«**WIPPERMANN**»  
Präzisions-Rollenketten-  
Antriebe

für hohe Ansprüche



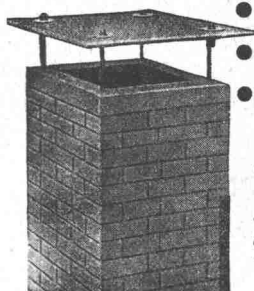
Komplette  
Antriebe ab Lager

Verlangen Sie Katalog 160 B

# WILH. PLÜSS ZÜRICH 1

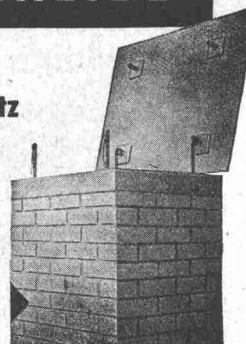
Talstraße 66 Telephone (051) 2752 01/272780 Postfach Zürich 39

## HAMELNER SCHEIBE



- Zugregler
- Funkenflugschutz
- kein Versotten

für Offerte bitte  
Kamin-Innen- und  
-Aussenmasse  
angeben, sowie  
fix oder klappbar



Edm. Diebold, Zürich 37

Habsburgstr. 33  
Tel. (051) 44 85 60

Betonarbeiten armiert mit

# BOX STAHL

naturhart, als einziger hochwertiger Schweizer  
Baustahl IIb ohne Festigkeitseinbuße schweißbar

MONTEFORNO, Stahl- und Walzwerke AG, BODIO

## Wir isolieren

**Ihre Präzisionsmaschinen**  
gegen störende Einflüsse von Erschütterungen

**Ihre Hämmer und Pressen**  
zum Schutze von Maschinen, den betriebseigenen  
Bauten und der Umgebung

**Trifschall- und Bodenisolationen**  
durch unsere patentierten Korkaero-Platten

Verlangen Sie kostenfreie Beratung durch

# VAPOR AG. ZÜRICH 2

C.-F.-MEYER-STRASSE 14

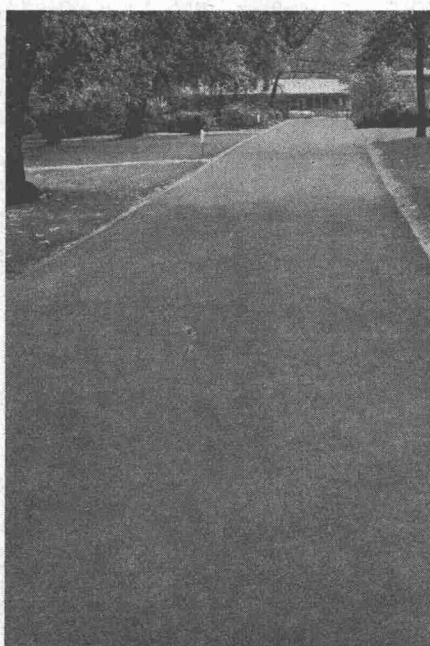
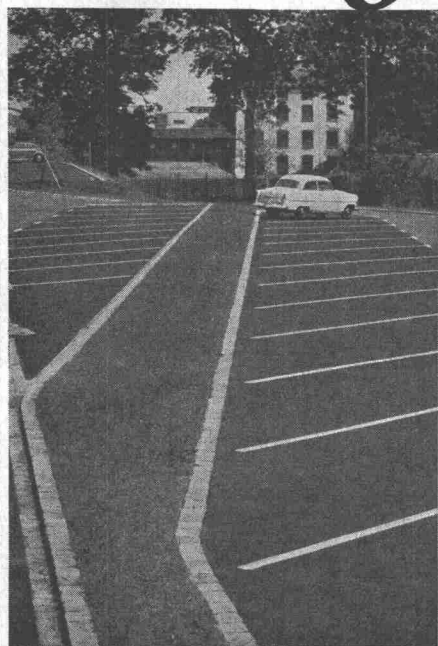
TELEPHON (051) 25 41 10



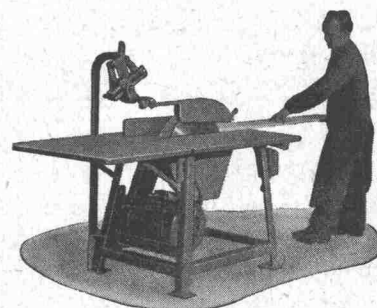
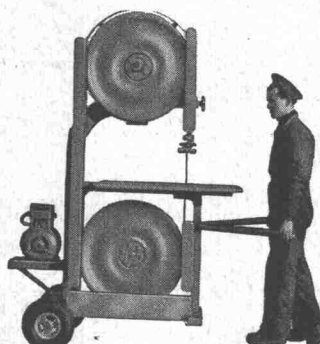
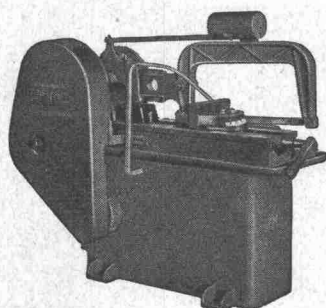
ABTEILUNG ISOLATION

# *Stuag*

für Strassenbau und Umgebungsarbeiten



Beispiele      gepflegter, fachgemäss und sorgfältig      ausgeführter Arbeiten



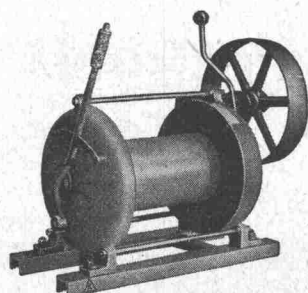
## PRAKTISCHE MASCHINEN FÜR DEN BAUPLATZ

**Bandsägen und Kreissägen**  
mit Benzin- oder Elektromotor in verschiedenen Ausführungen  
**Kaltsägen** zum Schneiden von Profileisen

Wir liefern ferner:

**Seilbahnen** für Materialtransporte aller Art, Einzelteile für Seilbahnen

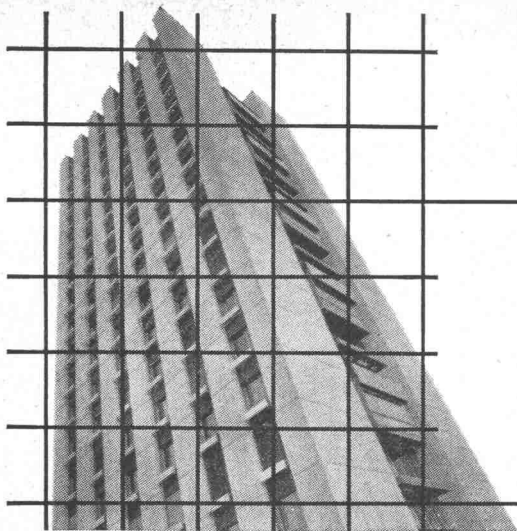
**Seilwinden** Aufzugwinden mit Benzinmotor, Schlittenwinden, Motorfahrwinden, Windwerke bis 10 Tonnen Zugkraft



**L. & E. Küpfer**

Maschinenfabrik  
STEFFISBURG  
Tel. (033) 2 23 42





## Für rationellen Hoch- und Tiefbau profilierte **PERFEKT** Stahldrahtnetze

Verlangen Sie Spezialkatalog mit Berechnungstabellen.

### EMIL HITZ

Fabrik für Drahtgeflechte

Zürich 3/45 Grubenstrasse 29 Telefon 051-33 25 50

Zweigbetrieb Basel

Obere Rebgrasse 40 Telefon 061-32 45 92

## Bau-Entfeuchtung

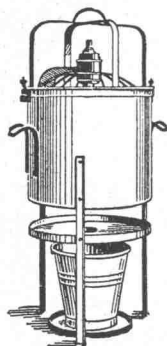
wie Neubau Schweiz.  
Bankverein Zürich

### Austrocknung

aller zu feuchten

### Räume

wie Archive, Lager,  
Souterrain-Räume  
Keller etc.



Exsiccator



Oasis-Entfeuchter  
für bewohnte Räume

**H. Krüger, Ing. - St. Gallen**

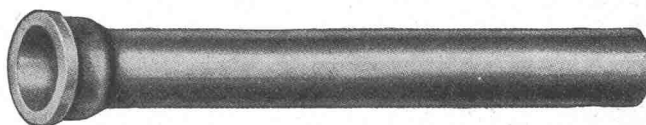
Berneckstrasse 44

Telephon (071) 22 57 20



## Gusseiserne Hochdruckröhren mit Stemm- u. Schraubmuffen Formstücke — Armaturen

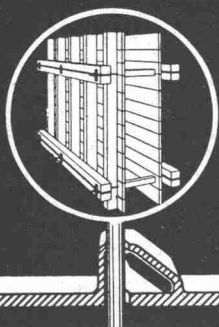
Schweizer Normalien  
Lager in Winterthur



für normalen und  
höheren Betriebsdruck

**KÄGI & Co. TELEPHON No. 2 24 15 WINTERTHUR**

## ARETOR



## DIE SOLIDE UND PRAKTISCHE SCHALUNGSKLEMME

- Denkbar einfache und billige Arbeitsweise
- Einmalige Anschaffung — keine Abnützung
- Mit «ARETOR» Verwendung von gewöhnlichem Rundeisen als Zugstab
- Mit «ARETOR» absolute Sicherheit: Je grösser die Druckkraft, desto grösser die Klemmwirkung

Verlangen Sie unsern Prospekt:



**R. RIGLING & CO.**

Telephon (051) 46 82 25

**ZÜRICH-OERLIKON**

Leutschenbachstrasse 44



# BARRALATEX

**Kunststoff-Zusatz  
für mechanisch und chemisch  
widerstandsfähigen Mörtel**

Wo die mechanische Beanspruchung besonders gross ist, wo ein gegen chemische Angriffe resistenter, gleichzeitig wasserfester und frostbeständiger Beton verlangt wird, ist BARRALATEX angezeigt. BARRALATEX findet Verwendung für Industrieböden, Reparaturen der Betonstrassen und Flugpisten, Unterwasserbauten und viele andere Objekte.



Rufen Sie ☎ 051 522 211  
Unsere Ingenieure  
stehen zur Verfügung

**MEYNADIER + CIE AG**

Zürich Vulkanstr. 110 Tel. 051/52 2211 Bern Chur Lausanne Luzern

## LUFTSCHUTZ-TÜREN A+L 203-2 LUFTSCHUTZ-DECKEL A+L 607-2

Unser Modell hat die an leichte Schutzraumtüren ( $P=2000 \text{ kg/m}^2$ ) gestellten Anforderungen erfüllt

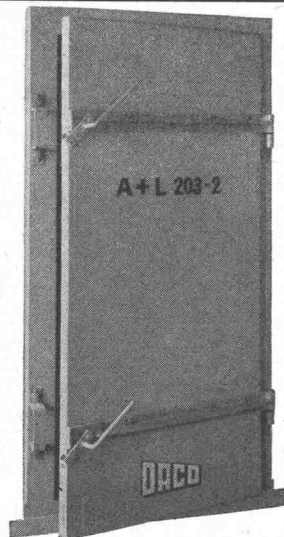
Laut Sprengprüfungen  
Untersuchungsbericht  
EMPA Nr. 26937/3  
vom 27. Jan. 1958

Für innern und äussern  
Anschlag OHNE  
Querbalken

Einfache Montage

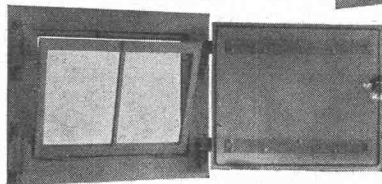
Normgrössen  
Spezialgrössen für Türen  
bis maximal 1—2 m

Vorteilhafte Preislage



System **DACO**

Alleinvertrieb  
der Beschläge  
BARTH & CO.  
Schützengasse 31  
Zürich 1



**DANGEL & Co ZÜRICH 2**  
Mutschellenstrasse 152      Telefon (051) 45 22 22



**Krane**

**Elektrozüge**

**Aufzüge**



**Schindler-Aufzug- und Uto-Kran-Fabrik AG..Zürich**





# Bautenschutz

Grundwasser- u. Flachdachisolierungen, Abdichtungen

Frank Isolierungen AG

Manessestr. 6, Zürich 3, Tel. (051) 25 67 92/93

## SULZER

Wir suchen

### Sachbearbeiter

für das Anlagebüro der sich im Aufbau befindenden **Abteilung für Gesamtanlagen**, die sich mit der Projektierung, Planung und Ausführung von thermischen Kraftwerken befasst.

**Maschinen- oder Bauzeichner**, die sich für eine vielseitige Tätigkeit auf einem der Gebiete wie Dampf-, Diesel-, Gasturbinen-, Kompressoren-, Pumpen- oder Reaktoranlagen interessieren, richten ihre Offerte mit Lebenslauf, Zeugniskopien und Bild unter Kennziffer 2137 an unsere Personalabteilung für Angestellte.

**Gebrüder Sulzer  
Aktiengesellschaft  
Winterthur, Schweiz**

Gesucht auf mittelgrosses Architekturbüro zur Bearbeitung grösserer interessanter Bauvorhaben

### 1 Architekt oder Bautechniker 1 Bauzeichner

wenn möglich mit Erfahrung und zeichnerischer Begabung.

Eintritt sofort oder nach Uebereinkunft. Dauerstelle, angenehmes Arbeitsklima, Pensionskasse.

Ausführliche Offerten sind erbeten an:

**Herbert Isler**, dipl. Arch. ETH/S.I.A., Seidenstrasse 41, Winterthur.

**Gemeinde Affoltern a. A.**

#### Stellenausschreibung

Die neuzuschaffende Stelle eines vollamtlichen

### Bauverwalters

(Ingenieur oder Tiefbautechniker)

wird vorbehältlich der Zustimmung durch die Gemeindeversammlung zur Bewerbung ausgeschrieben.

**Aufgabenbereich:** Bearbeitung und Prüfung der Baugesuche, der Luftschutzeingaben und Kanalisationsgesuche, Aufstellung und Prüfung von Quartierplänen, Ueberwachung und Unterhalt der gemeindeeigenen Bauten, Studien und Projektierung der Bauaufgaben der Gemeinde wie Strassen- und Kanalisationsbauten, kleinere Hochbauten, Leitung der dem Bauamt unterstellten Arbeiter, Arbeitszuteilung, Arbeitskontrolle, Ausübung der Baupolizei und der Baukontrollen, Auskunfterteilung in Baufragen an Bauinteressenten etc.

**Erfordernisse:** Gründliche theoretische und praktische Ausbildung und langjährige Erfahrung auf dem Gebiete des Bauwesens.

**Besoldung:** nach Uebereinkunft.

Teilweise 5-Tage-Woche.

Anschluss an die kantonale Beamtenversicherungskasse.

Für diese Stelle kommt nur eine tüchtige, initiative und zuverlässige Kraft mit Organisationstalent, guten Umgangsformen und Gewandtheit im schriftlichen und mündlichen Verkehr mit dem Publikum, Unternehmern und Architekten in Frage.

Handschriftliche Anmeldungen mit Photo, Lebenslauf, Studienausweis, Zeugnisabschriften, Ausweisen über die bisherige Tätigkeit und Angaben über den Gehaltsanspruch sind bis spätestens 10. September 1961 dem Gemeinderat Affoltern am Albis einzureichen.

Affoltern a. A., den 25. August 1961.

**Der Gemeinderat**

### Bauzeichner

findet gutentlohnte Dauerstelle in Architekturbüro.

**Wir verlangen:** Saubere und zuverlässige Bearbeitung von Projekt- und Ausführungsplänen sowie Massauszüge, Devis, Beherrschung des Abrechnungswesens (evtl. könnte auch Bauführung besorgt werden).

**Wir bieten:** Erstklassige Räumlichkeiten, angenehmes Arbeitsverhältnis, Personalfürsorgekasse. Auf Wunsch wird Wohnung besorgt.

**Auskunft erteilt Tel. 064/2 98 78.**

## 1 Bautechniker

Wir suchen für unser Arbeitsteam initiative, begabte und erfahrene Mitarbeiter, die bereit sind, interessante grosse moderne Bauvorhaben mit uns zu bearbeiten.

## 1 Bauzeichner

Wir bieten hohes Salär, Fünftagewoche, neuzeitliche Arbeitsräume, gute Kameradschaft sowie zusätzliche Sozialleistungen.

## 1 Bauführer

Interessenten wollen sich bitte melden unter Tel.-No. (051) 23 71 74.

### Gesucht

## Bauingenieur ETH

für die Behandlung von Büro- und Bauführeraufgaben im Tiefbau.

Jüngerem initiativem Ingenieur, wenn möglich mit etwas Bauplatzpraxis, wird Gelegenheit geboten, sich einzuarbeiten.

**Th. Bertschinger AG.,** Uraniastr. 15, Zürich 1.  
Tel. (051) 23 96 20.

# C I B A

# sucht

für die Mitarbeit im Konstruktionsbüro der Ingenieur-Abteilung einige tüchtige und gewandte

## Maschinen-Techniker

mit schweizerischem Technikums-Diplom

## und Zeichner-Konstrukteure

mit abgeschlossener Berufslehre für die Projektierung, Berechnung und Konstruktion von chemischen Apparaturen und Fabrikationseinrichtungen.

Bewerbungen mit Angabe der bisherigen Tätigkeit, Schriftprobe, Photographie, Zeugnisabschriften, Referenzen und Gehaltsanspruch sind zu richten an die Personalabteilung der CIBA Aktiengesellschaft, Basel.

Architektbüro in Basel sucht tüchtigen

## BAUZEICHNER

für die Ausarbeitung von Werk- und Projektplänen interessanter Bauaufgaben, 5-Tage-Woche, auf Wunsch Pensionskasse. Offerten erbeten unter Chiffre 5789 an Mosse-Annoncen, Basel 1.

## Individuelle Projektierung



Unser technisches Büro bereitet jede Aufgabe – ob gross oder klein – sorgfältig vor, deren Ausführung erfahrenen, langjährigen Fachkräften anvertraut wird.

JAKOB **SCHERRER** SÖHNE

**Glasdachbau — unsere Spezialität seit 1907**

Allmendstrasse 7 Zürich 2/59 Tel. 051/25 79 80

C I B A

sucht

## Maschineningenieure

mit schweizerischem Hochschuldiplom

für die Bearbeitung aller technischen Fragen, die im Zusammenhang mit der Planung, dem Bau und dem Betrieb von Laboratoriums- und chemischen Versuchsanlagen stehen. Die Problemstellung erstreckt sich von den eigentlichen Laboratorien bis zu den umfangreichen und technisch anspruchsvollen Zusatzeinrichtungen sowie Versuchsanlagen im technischen Masstab.

Die Bewerber müssen sich neben guten fachlichen Qualitäten und einigen Jahren allgemeiner praktischer Tätigkeit auch über Organisationstalent ausweisen. Sofern über keine spezielle Erfahrung auf dem verlangten Gebiet verfügt wird, besteht die Möglichkeit zur Einarbeitung.

Bewerbungen mit Angabe der bisherigen Tätigkeit, Lebenslauf, Photo, Zeugnisabschriften und Referenzen sind zu richten an die Personalabteilung der CIBA Aktiengesellschaft, Basel.

Gesucht für sofort oder später

## einige Tiefbautechniker

mit einiger Erfahrung in Projektierung oder Bauleitung von Wasserkraftanlagen, für Projektierung bzw. Bauleitung von Wasserkraftanlagen im Tessin.

Offerten mit Zeugnissen, Referenzen und Gehaltsansprüchen sind zu richten an Ingenieurbureau Lombardi & Gellera, Postfach 288, Locarno.

Ingenieurbüro in Zürich mit vielseitigen, grossen Aufgaben im Brücken-, Industrie- und Tiefbau sucht

## Diplomingenieur ETH

guter Statiker und Konstrukteur mit Erfahrung im Vorspannbeton.

## Eisenbetontechniker Eisenbetonzeichner

Herren, die **selbständig** und zuverlässig arbeiten können und nebst einer sehr guten Honorierung auch Wert auf ein angenehmes kollegiales Zusammenarbeiten legen, belieben ihre handschriftliche Offerte mit Zeugnisabschriften und Referenzen zur vertraulichen Behandlung unter Chiffre ZG 8245 an Mosse-Annoncen, Zürich 23, zu senden.

Infolge Bürovergrösserung suchen wir per sofort oder nach Vereinbarung

## 1 Bauführer 1 Bautechniker 2 Bauzeichner

Interessante und selbständige Arbeit für initiative Fachleute.

A. & R. Lendi, Architekten, Weinbergstr. 131, Zürich 6. Tel. 26 96 28.

## Garagetore

Rolladen

**HARTMANN**

Metallfenster

Metallbauwerkstätte Biel

Filialen in Basel, Bern, Lausanne, Luzern, Neuchâtel, Solothurn, Winterthur





**Bauten der Landwirtschaft**  
Siedlungen — Scheunen — Genossenschaften  
Lagerhäuser — Wohnbauten — Silos

Wir suchen auf unsere Büro: Brugg — Winterthur — Bern — Lausanne

## Bautechniker - Zeichner

die sich für ein weitschichtiges Spezialgebiet interessieren, jeden 2. Samstag frei. Pensionskasse.

Offerten an: Genossenschaft Landw. Bauamt des Schweiz. Bauernverbandes Brugg.

Gesucht in Architekturbüro mit interessanten, zum Teil grossen Bauaufgaben:

## Bautechniker-Architekt als Bürochef

erfahrener, tüchtiger Konstrukteur und Organisator nicht jünger als 30-jährig. Dauerstelle. Ferner

## Bautechniker und Bauzeichner

Prof. Hans Brechbühler, Architekt BSA/S. I. A., Bern.

Wir suchen für die Erweiterung des Personalbestandes unserer technischen Abteilung:

## 1 Tiefbauzeichner oder Vermessungszeichner

mit abgeschlossener Berufslehre.

Das Arbeitsgebiet umfasst die Tätigkeit als Bauleiter bei der Erstellung von Hoch- und Niederspannungs-Kabelanlagen, Mithilfe bei der Ausarbeitung der entsprechenden Projekte sowie die Anfertigung und Nachführung der Kabelpläne.

Abwechselnde 5-Tage-Woche; Pensionskasse der Schweizerischen Elektrizitätswerke (PKE).

Interessenten wollen ihre Bewerbung mit den üblichen Unterlagen senden an

Elektra Baselland, Liestal

## Einwohnergemeinde Zug

Die Einwohnergemeinde Zug veranstaltet einen öffentlichen

## Ideenwettbewerb

zur Erlangung von Vorschlägen für die Neugestaltung der städtischen Anlagen zwischen Schützenmatt und Seelikon.

Teilnahmeberechtigt sind alle Fachleute und Gartengestalter schweiz. Nationalität, die seit mindestens 1. Aug. 1960 in der Schweiz wohnhaft sind.

Die Unterlagen können gegen Bezahlung von Fr. 30.— ab Montag, den 4. Sept. 1961, beim Stadtbauamt Zug bezogen werden. Der bezahlte Betrag wird nach Einreichung eines programmgemässen Entwurfes zurückerstattet.

Die Projekte sind bis spätestens 31. Dezember 1961 dem Stadtbauamt Zug einzureichen.

Zug, den 22. August 1961.

Für den Stadtrat der Stadt Zug: Das Stadtbauamt.

Programm von der Wettbewerbs-Kommission S. I. A. genehmigt

Bei der Bauverwaltung in Lenzburg ist die Stelle eines

## Hochbautechnikers

zu besetzen.

Aufgabenbereich: Unterhalt der gemeindeeigenen Bauten, Bearbeitung der Baugesuche und Luftschutzbauten, Vorstudien für Neubauten und Ueberbauungspläne.

Ferner suchen wir einen

## Tiefbautechniker

für Neubauten und Unterhalt der Strassen und Kanalisationen in Projekt und Bauleitung.

Besoldungen gemäss Eignungen und Reglement.

Schriftliche Offerten mit Zeugnisabschriften, Lebenslauf, Photo und Gehaltsansprüchen sind bis am 18. September 1961 an das Stadtmannamt Lenzburg einzureichen.

Gemeindekanzlei Lenzburg





**H. Wolfermann-Nägeli**  
**Metallbau und Profilpresswerk**  
**Zürich 9/48**

Mürtschenstrasse 16 Tel. (051) 52 44 12

**Metallfützargen**  
**Fensterbänke**  
**Abkantprofile**

Prospekte auf Verlangen

# BROWN BOVERI

## SCHWEISSINGENIEUR

(Absolvent einer technischen Hochschule)

Wir suchen bestausgewiesenen

als **Assistenten des Leiters unserer schweisstechnischen Abteilung.**

Wir verlangen gründliche theoretische Kenntnisse, praktische Erfahrung auf allen Gebieten der Schweisstechnik und Befähigung zu technisch-wissenschaftlicher Arbeit.

Bewerber mit Sprachkenntnissen und praktischer Veranlagung erhalten den Vorzug.

Offerten mit Photo, Lebenslauf und Referenzen sind erbeten unter **Kennziffer 851** an das **Personalbureau der AG. BROWN, BOVERI & CIE., Baden.**

**Gesucht** für interessante Bauvorhaben u. a. Kaufhaus-, Bank-, Hotel-Neubauten

### **Bauführer Bautechniker Bauzeichner**

Eintritt wenn möglich sofort oder nach Uebereinkunft. Gut ausgewiesene Herren wollen sich melden

**Engler & Tamp, Architekten, Wattwil SG, Tel. (074) 7 10 90.**

Zur Bearbeitung vielseitiger Aufgaben suche ich tüchtige Schweizer Mitarbeiter:

### **1 Bauzeichner guter Darsteller 1 Bautechniker**

sicher in Konstruktion und Kosten

ferner **1 kaufm. Lehtochter oder Lehrling.**

**Werner Gantenbein, dipl. Arch. BSA/S.I. A., Huttenstrasse 4, Zürich 6. (051) 26 31 00.**

#### **Gemeinde Meilen**

Auf dem Bau- und Vermessungsamt ist auf das Frühjahr 1962 eine

### **Lehrstelle als Tiefbauzeichner**

zu besetzen. Handschriftliche Bewerbungen sind unter Beilage von Schulzeugnissen, technischen Zeichnungen und Aufsatzheften bis 30. September 1961 an das Bau- und Vermessungsamt Meilen zu richten.

Meilen, den 29. August 1961.

**Der Gemeinderat**

**Gesucht für Zürich resp. St. Gallen**

### **dipl. Bauingenieur als Statiker Eisenbetontechniker oder -zeichner**

für interessante Arbeiten des Industrie-, Tief- und Hochbaues, 5-Tage-Woche. Bei entsprechender Leistung guter Lohn.

**Ingenieurbureau Dr. G. Kruck, Fortunagasse 26 Zürich 1.**

Die Schulgemeinde Oberrieden veranstaltet einen öffentlichen

## Projektwettbewerb

zur Erlangung von Entwürfen für ein 14-Klassen-Primarschulhaus mit 2 Turnhallen.

Teilnahmeberechtigt sind alle seit mindestens dem 1. Januar 1961 im Bezirk Horgen ansässigen oder in Oberrieden heimatberechtigten Architekten.

Für die Prämierung stehen 5 bis 6 Preise im Betrage von Fr. 18 000.— zur Verfügung.

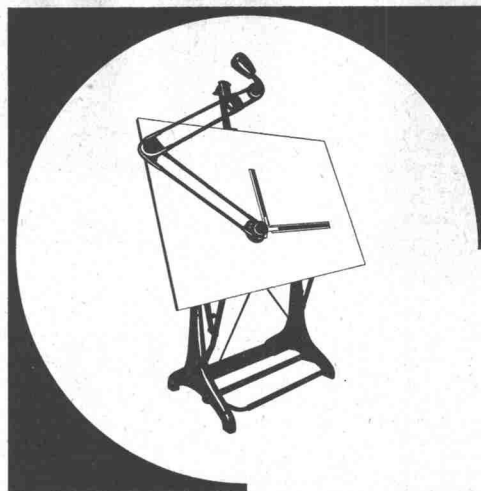
Anfragen bis 15. November 1961. Ablieferung der Arbeiten bis 31. Januar 1962.

Die Wettbewerbsunterlagen können gegen Hinterlegung von Fr. 30.— beim Bauamt der Gemeinde Oberrieden bezogen werden.

Oberrieden, 1. Sept. 1961.

Die Schulpflege

Programm von der Wettbewerbs-Kommission S. I. A. genehmigt



**JENNY Zeichenmaschinen und Zeichenständer**  
Die unerreichte Zeichenkombination. Basisverstellung und Rasterschaltung über ganze 360°. Für Rechts- und Linkshänder



Seefeldstrasse 94  
Telefon 051/24 47 57

Industriefirma der baukeramischen Branche sucht  
initiativen organisationsfreudigen

## dipl. Tiefbautechniker

schweizerischer Nationalität, zur Entwicklung des Aussendienstes, speziell Beratung von Aemtern, Ing. Büros und Bauunternehmungen, Organisation und Durchführung von Fachkursen.

Erfahrung im Kanalisationsbau erwünscht.

Beherrschung der französischen Sprache erwünscht.

Sehr selbständige, entwicklungsfähige Stellung in angenehmem Arbeitsklima, Dauerstelle, der Tätigkeit entsprechende Salarierung, 5-Tage-Woche, Personalfürsorge.

Bildofferte mit Angaben über bisherige Tätigkeit und Saläransprüche sind zu richten unter Chiffre ZJ 8417 an Mosse-Annoncen, Zürich 23.

## Geigy sucht Maschinen- ingenieure

Für die zentrale Ingenieurabteilung im Basler Stammhaus werden für folgende entwicklungsfähige Aufgabenbereiche dipl. Maschineningenieure gesucht:

1. zur Planung und Projektierung von chemischen Fabrikationsanlagen, Energiebetrieben und Laboratoriumsbauten im In- und Ausland;
2. für die Bearbeitung apparativer, konstruktiver und verfahrenstechnischer Probleme sowie zur Durchführung von Versuchen an Modell- und Betriebsanlagen.

Für den zweiten Aufgabenbereich sind gute thermodynamische Kenntnisse Bedingung; wünschenswert für beide Stellen sind Sprachkenntnisse in Englisch und Französisch sowie einige Jahre Industrie-Erfahrung. Bewerber sind gebeten, handgeschriebene Offerten mit Lebenslauf und Foto unter Angaben von Referenzen zu richten an den Personalchef der J. R. Geigy A. G., Basel.

# Unternehmung sucht Zeichner und Konstrukteure für Eisenbeton, Stahlbau und Hochbau

**Wir bieten:** Interessantes Arbeitsgebiet und überdurchschnittliche Salarierung.

Handschriftliche Offerten mit Lebenslauf, Photo und Zeugnis-Kopien unter Chiffre P 40808 Z an **Publicitas**, Zürich 1.

Gesucht von Industrie-Unternehmen in Zürich

## 1 Bautechniker 1 Bauzeichner

Interessante Aufgaben. Dauerstellen. Pensionskasse.

Handschriftliche Anmeldung mit Lebenslauf, Zeugniskopien, Photo und Angabe der Gehaltsansprüche bitte unter Chiffre ZN 1526 an Mosse-Annoncen, Zürich 23.

### Stellenausschreibung

Das Baudepartement (Hochbauamt) des Kantons Basel-Stadt sucht

## Architekten

für vielseitige und interessante Projektierungs- und Ausführungsarbeiten.

**Anforderungen:** Schweizerische Nationalität, abgeschlossene technische Hochschul- oder gleichwertige theoretische und fachliche Ausbildung. Fähigkeiten zur selbständigen Bearbeitung von Entwürfen, praktische Erfahrung in der Projektierung und Durchführung von grösseren Bauvorhaben.

Besoldung nach Uebereinkunft. Die Pensionsverhältnisse sowie die Witwen- und Waisenfürsorge sind gesetzlich geregelt.

Anmeldungen mit Angaben über Bildungsgang, bisherige Tätigkeit und Gehaltsanspruch sind erbeten bis **29. September 1961** an das Sekretariat des Baudepartements, Münsterplatz 11, Basel.

Basel, den 2. September 1961.

**Baudepartement Basel-Stadt**

## Wir suchen

für die Bauabteilung unseres chemischen Werkes für Dauerstellen

## Hochbautechniker Tiefbautechniker

und

## Bauzeichner

für Büro und Bauplatz.

Geboten wird vielseitige und interessante Arbeit, insbesondere im Fabrikbau.

Bewerber sind gebeten, ihre Offerte mit Lebenslauf und Zeugniskopien zu richten an das

Personalbüro der

**EMSER WERKE AG**  
Domat / Ems, Graubünden

# compriband

für alle Fugendichtungen

Generalvertretung

ROGER FREY, dipl. Ing.

Zürich 2 Beethovenstrasse 47  
Telefon 23 33 64

## Stellenausschreibung

Das Baudepartement (Hochbauamt) des Kantons Basel-Stadt sucht

## Hochbautechniker und Hochbauzeichner

für vielseitige Bauaufgaben.

**Anforderungen:** Schweizerische Nationalität und guter Leumund, abgeschlossene Bauzeichnerlehre, Bureau- und Bauplatzpraxis erwünscht.

Für Techniker: Diplom als Bautechniker oder entsprechende qualifizierte Ausbildung; mehrjährige Praxis.

Besoldung nach Uebereinkunft. Die Pensionsverhältnisse sowie die Witwen- und Waisenfürsorge sind gesetzlich geregelt.

Es wird gebeten, Anmeldungen mit Angaben über den Lebenslauf sowie über die theoretische und praktische Ausbildung bis 29. September 1961 dem Sekretariat des Baudepartements, Münsterplatz 11, Basel, einzureichen.

Basel, den 2. September 1961.

Baudepartement Basel-Stadt

Ingenieurbüro sucht für seine Betriebe in **Zürich, Basel und Locarno** per sofort oder nach Vereinbarung einige



## Eisenbetonzeichner Techniker dipl. Bau-Ingenieure

**Geboten wird:** interessante Tätigkeit, modern eingerichtete Büroräume, 5-Tage-Woche, gut bezahlte Dauerstelle

**Verlangt wird:** zuverlässiges und selbständiges Arbeiten, Einsatzfreudigkeit

Bewerber wollen ihre Offerten mit kurzem Lebenslauf und Photo, Angabe des Gehaltsanspruches und frühestem Eintrittstermin, an **Guzzi AG., Ottikerstrasse 40, Zürich 6**, Tel. 26 16 20, richten.

Mädchen sucht

## Lehrstelle als Hochbauzeichnerin

auf Frühjahr, evtl. früher. **Rechsteiner**, Magdenstrasse 39, Basel.

## Englischkurse

für Fortgeschrittene und Anfänger getrennt

**Beginn ab 22. September 1961**

Dauer 8 Monate, bis 30. Mai 1962

**Einmal pro Woche; 18—20 oder 20—22 Uhr.**

**Bern:** Dienstag (zwei Klassen)  
**Zürich:** Montag oder Freitag (vier Klassen)  
**Winterthur:** Donnerstag (zwei Klassen)  
**Basel:** Mittwoch (zwei Klassen)  
**Zürich:** Samstag 9—11 Uhr (eine Klasse)

**Neu-Aufnahmen jedes Jahr nur einmal!**

An jedem Kursabend zwischen 18 und 22 Uhr in jeder Klasse: Grammatik, Lesestücke, schriftl. Übungen nach Prof. Treyer und mündl. Übungen für die Alltagskonversation, damit auch alle Anfänger bald richtig englisch reden können.

**Kursgeld** für 8 Monate (70 Stunden) total **70 Fr.**, zahlbar am vierten Kursabend. **Lehrbuch 5 Fr.!**

Zweck: Alle müssen im Mai 1962 Englisch verstehen und richtig reden und schreiben können. Auf Wunsch gebe ich **Referenzen** und **Beweise** dafür.

Sofortige **schriftliche Anmeldungen** an mich: John Honegger, Sprachlehrer, Chur (Graubünden). Bitte Namen, Beruf, Wohnort, nächstes Telephon, ferner Arbeitsplatz und **gewünschten Kursort** angeben. Jeder einzelne erhält von mir direkt Bescheid **durch Brief** bis spätestens 20. September 1961, sofern Aufnahme möglich.

## St. Margrether-Sandstein



**Jegliche Steinhauer-Arbeiten  
Tür- u. Fenstereinfassungen, Cheminées etc.**

Verlangen Sie unverbindlich Offerte oder Vertreterbesuch.

STEINBRUCH- UND STEINMETZGESCHÄFT

**E. GAUTSCHI AG, St. Margrethen Tel. 741 31/32**

Günstig abzugeben

## Wellbleche

Ia verzinkt

Tafeln in Längen von 150, 200, 250, 300 cm. Prompter Versand. Bei Abnahme von grösseren Posten Lieferung franko.

**Walter Schmutz, Eisenhandlung, Belp, Tel. (031) 67 51 54.**



## Stellenausschreibung

Beim Meliorationsamt des Kantons Bern sind folgende Stellen zu besetzen:

### 1 Kulturingenieur ETH

Erfordernisse: Diplom ETH, kulturtechnische Praxis erwünscht.

### 1 Vermessungstechniker oder Tiefbautechniker

Erfordernisse: Abgeschlossene Berufslehre, praktische Tätigkeit in Kulturingenieurbüro oder abgeschlossene Technikumsausbildung.

### 1 Vermessungszeichner oder Tiefbauzeichner

Erfordernisse: Lehrabschlussprüfung als Tiefbau- oder Vermessungszeichner.

### 1 Hochbautechniker

Erfordernisse: Abgeschlossene Technikumsbildung, praktische Erfahrung in der Beurteilung von landwirtschaftlichen Hochbauten.

### 1 Hochbauzeichner

Erfordernisse: Abgeschlossene Berufslehre, guter Zeichner.

Stellenantritt und Besoldung nach Vereinbarung.

Handschriftliche Offerten mit Lebenslauf, Foto, Angaben über Bildungsgang und bisherige Tätigkeit, Zeugnisabschriften und Lohnanspruch sind bis 23. September 1961 erbeten an das **Kantonale Meliorationsamt, Nordring 30, Bern.**

Landwirtschaftsdirektion des Kantons Bern

### Bauführer-Techniker übernimmt:

### Bearbeitung von Werk- u. Detailplänen, Deviationen, Abrechnungen usw., Bauführungen

für Wohn-, Geschäfts- und Industriebauten. Mehrjährige Berufserfahrung. Büro in Zürich. Offerten unter Chiffre ZV 1504 an Mosse-Annoncen, Zürich 23.

## ARCHITEKT

mit abgeschlossenem Hochschulstudium (dipl. Ing.) und mehrjähriger Praxis, speziell im Industrie- und Spitalbau, in ungekündigter leitender Stellung, **sucht neuen selbständigen Aufgabenbereich**, auch an Lehr-tätigkeit interessiert. Offerten erbeten unter Chiffre ZV 8476 an Mosse-Annoncen, Zürich 23.

Ich suche tüchtigen

## Bautechniker

für die selbständige Bearbeitung interessanter, grösserer Bauaufgaben. Dauerstelle. 5-Tage-Woche.

Ferner ein

## Bauzeichner

wenn möglich mit einigen Jahren Praxis. Sauberer Darsteller.

Ausführliche Offerten sind erbeten an  
**J. Gretler, Architekt S. I. A., Wohlen 6.**

Wir suchen als Mitarbeiter bei der Projektprüfung des landwirtschaftlichen Hochbaues einen

## Hochbautechniker

Wenn Sie Freude an abwechslungsreicher Tätigkeit im Bureau und an der örtlichen Begutachtung von landwirtschaftlichen Bauten zu Berg und Tal haben, mündlich und schriftlich die deutsche Sprache beherrschen und einige Kenntnisse der französischen oder italienischen besitzen, ein angenehmes Arbeitsklima und neuzeitliche Arbeitsbedingungen (jeder zweite Samstag frei, Pensionskasse) schätzen, dann

senden Sie Ihre Offerte mit Lebenslauf und Gehaltsansprüchen an das Eidgenössische Meliorationsamt, Bern 3.

## Turn- und Sportplatzanlage

Die Einwohnergemeinde Zeiningen (AG) beabsichtigt die Erstellung einer **Turn- und Sportwiese mit Badanstalt.**

Fachleute mit Erfahrung in Projektierung und Bau solcher Anlagen wollen sich melden bis 15. September 1961 beim Gemeinderat Zeiningen, wo auch jede weitere Auskunft erteilt wird.

Gemeinderat Zeiningen

# FRUTIGER

SÖHNE & CIE

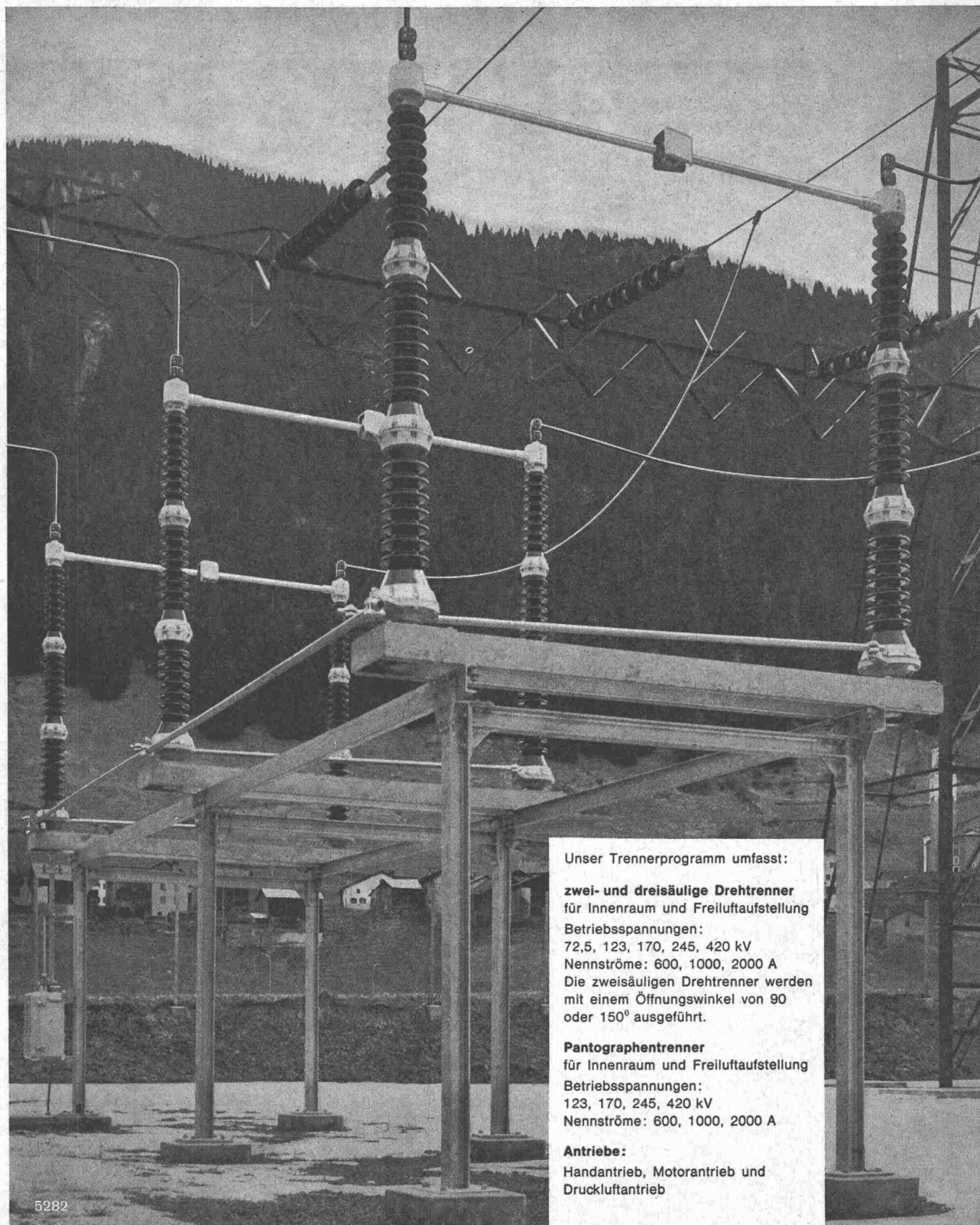
Zu vermieten oder zu verkaufen ab ca. Nov. 1961:

## VERKAUFSPAVILLON (Baracke)

Grösse: 17,50 x 7,50 m mit 4 Schaufenstern und Büroraum. Geeignet als Provisorium für Umbauten etc.

Anfragen an **Fa. Frutiger Söhne Cie., Holzbau in Oberhofen bei Thun**, Tel. (033) 7 13 12.

# Dreh- und Pantographentrenner bis 420 kV 2000 A



Unser Trennerprogramm umfasst:

**zwei- und dreisäulige Drehtrenner**  
für Innenraum und Freiluftaufstellung

Betriebsspannungen:

72,5, 123, 170, 245, 420 kV

Nennströme: 600, 1000, 2000 A

Die zweisäuligen Drehtrenner werden  
mit einem Öffnungswinkel von 90  
oder 150° ausgeführt.

**Pantographentrenner**

für Innenraum und Freiluftaufstellung

Betriebsspannungen:

123, 170, 245, 420 kV

Nennströme: 600, 1000, 2000 A

**Antriebe:**

Handantrieb, Motorantrieb und  
Druckluftantrieb

**Carl Maier & Cie**

Fabrik elektrischer Apparate und Schaltanlagen

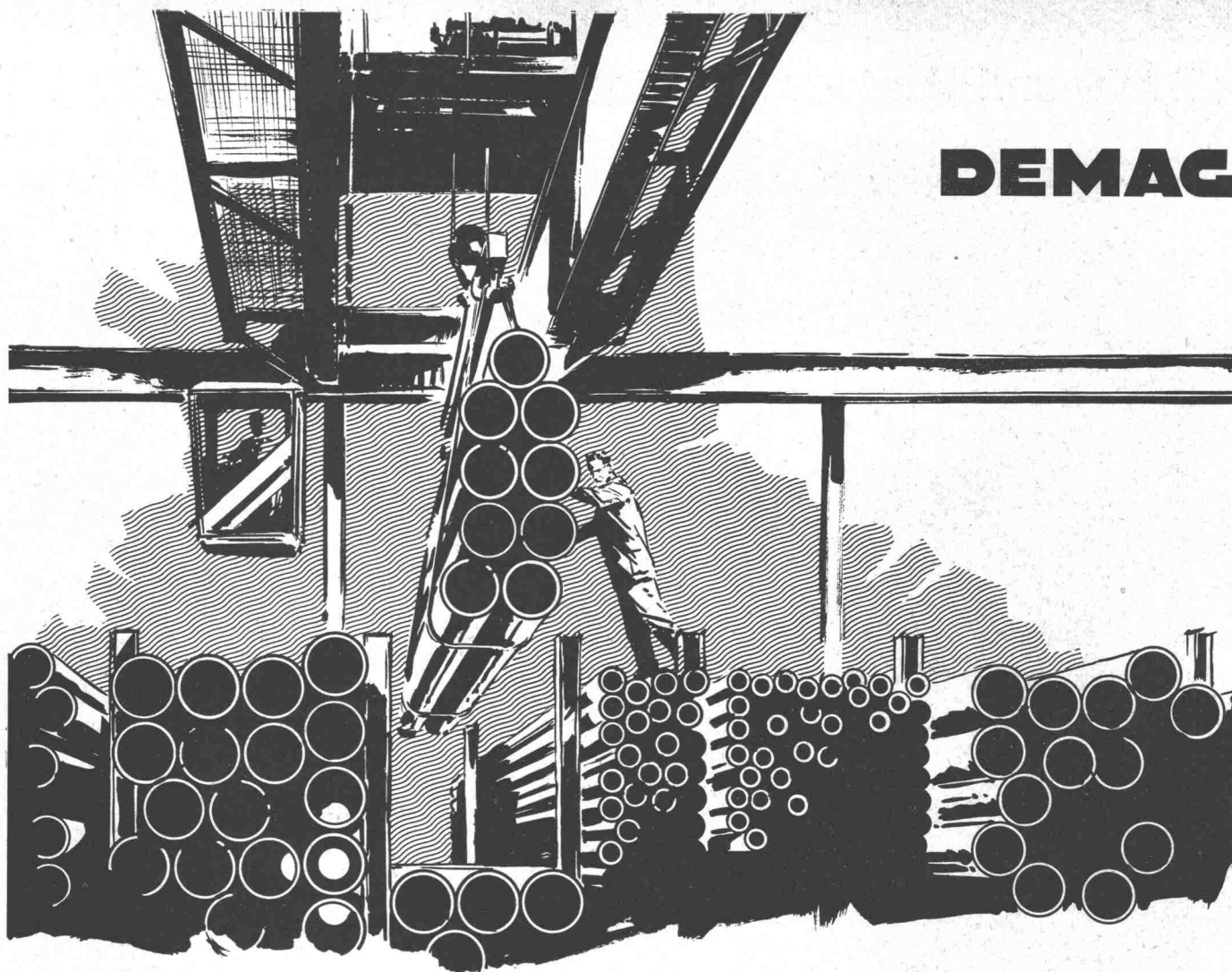
**Schaffhausen**

Telefon 053 / 5 61 31

**CMC**

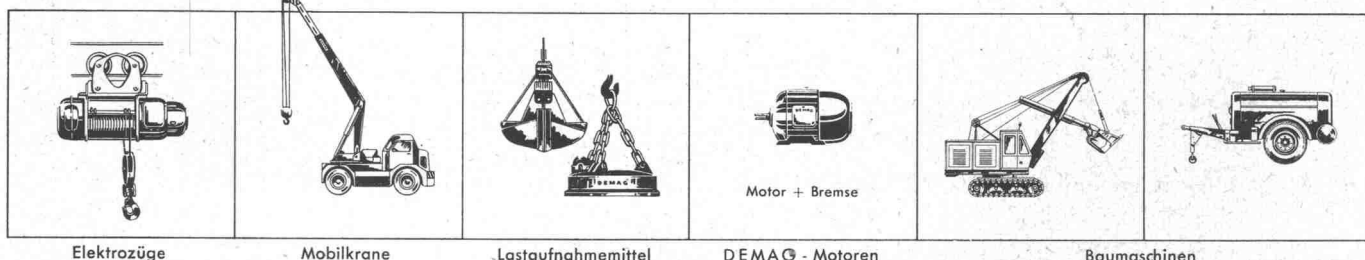


# DEMAG



## Wettbewerbsfähig bleiben!

Senkung der Gemeinkosten, Erhöhung der Produktivität, Erhaltung der Wettbewerbsfähigkeit – das sind die brennenden Probleme eines jeden Unternehmens. Maschinen und Geräte haben in unserer Zeit ein Höchstmaß an Perfektion erreicht. Echte Leistungsreserven liegen aber noch in der Rationalisierung innerbetrieblicher Transporte. Sie sollten bei allen Planungsfragen unsere ausführlichen Informations-Druckschriften anfordern und den unverbindlichen Rat unserer Spezialisten einholen – es ist Ihr Vorteil!



**HANS FEHR DIETLIKON (ZÜRICH)**  
**KRANBAU · BAUMASCHINEN**

TELEFON: (051) 933666