

**Zeitschrift:** Schweizerische Bauzeitung  
**Herausgeber:** Verlags-AG der akademischen technischen Vereine  
**Band:** 79 (1961)  
**Heft:** 34

## **Werbung**

### **Nutzungsbedingungen**

Die ETH-Bibliothek ist die Anbieterin der digitalisierten Zeitschriften auf E-Periodica. Sie besitzt keine Urheberrechte an den Zeitschriften und ist nicht verantwortlich für deren Inhalte. Die Rechte liegen in der Regel bei den Herausgebern beziehungsweise den externen Rechteinhabern. Das Veröffentlichen von Bildern in Print- und Online-Publikationen sowie auf Social Media-Kanälen oder Webseiten ist nur mit vorheriger Genehmigung der Rechteinhaber erlaubt. [Mehr erfahren](#)

### **Conditions d'utilisation**

L'ETH Library est le fournisseur des revues numérisées. Elle ne détient aucun droit d'auteur sur les revues et n'est pas responsable de leur contenu. En règle générale, les droits sont détenus par les éditeurs ou les détenteurs de droits externes. La reproduction d'images dans des publications imprimées ou en ligne ainsi que sur des canaux de médias sociaux ou des sites web n'est autorisée qu'avec l'accord préalable des détenteurs des droits. [En savoir plus](#)

### **Terms of use**

The ETH Library is the provider of the digitised journals. It does not own any copyrights to the journals and is not responsible for their content. The rights usually lie with the publishers or the external rights holders. Publishing images in print and online publications, as well as on social media channels or websites, is only permitted with the prior consent of the rights holders. [Find out more](#)

**Download PDF:** 31.01.2026

**ETH-Bibliothek Zürich, E-Periodica, <https://www.e-periodica.ch>**

# SCHWEIZERISCHE BAUZEITUNG

WOCHENSCHRIFT FÜR ARCHITEKTUR / INGENIEURWESEN / MASCHINENTECHNIK

REVUE POLYTECHNIQUE SUISSE

ORGAN DES S. I. A. SCHWEIZERISCHER INGENIEUR- UND ARCHITEKTEN-VEREIN  
UND DER G. E. P. GESELLSCHAFT EHEMAL. STUDIERENDER DER EIDG. TECHN. HOCHSCHULE  
GEGRÜNDET 1883 VON ING. A. WALDNER, / HERAUSGEGEBEN VON ING. W. JEGHER

## Durisol

BAUPLATTEN ohne und mit ARMIERUNG für ISOLIERUNG  
AUSFACHUNG, DECKEN- und FLACHDACHKONSTRUKTIONEN  
grossflächige DECKENHOURDIS, HOHLBLOCKMAUERSTEINE

DURISOL AG. FÜR LEICHTBAUSTOFFE DIETIKON • TEL. 88 69 81

Patentanwälte

**E. BLUM & Co., ZÜRICH**

Gegründet 1878 Telephon 251633

Bahnhofstrasse 31

Anmeldung von Erfindungen

Fabrik- und Handelsmarken

Gutachten, Prozessberatung

**BERCHTOLD & Co.**

HEIZUNG • LÜFTUNG  
WARMWASSER

**THALWIL**

**INDUSTRIE-  
HEIZUNG**  
HEISSWASSER  
STATT DAMPF

Telephon  
051/92 05 01

**Tiefbohr- und Baugesellschaft AG. Zürich-Bern**

**Grundwasserfassungen • Schnellfilter System „Peter“**

Sondierbohrungen - Entnahme ungestörter Bodenproben - Bohr-Pressbetonpfähle  
Kernbohrungen im Fels - Injektionen - Druckluftarbeiten

Glasdachbau

unsere Spezialität seit 1907

JAKOB **SCHERRER** SÖHNE

**Glasdächer**

Zürich 2/59 Allmendstrasse 7

Tel. 051/25 79 80

### Verlag

W. Jegher & A. Ostertag, Dianastrasse 5,  
Zürich 2 / Tel. 23 45 07 / Postcheck VIII 6110

Bürozeiten: Montag bis Freitag 7—12 Uhr  
und 13.45—17.30 Uhr. Samstags geschlossen.

Postadresse:

Schweiz. Bauzeitung, Postfach Zürich 39

### Bezugspreise

Einzelheft Fr. 1.65 — Abonnements:

	12 Monate	6 Monate	3 Monate
Schweiz	66.—	33.—	16.50
Ausland	72.—	36.—	18.—

Für Mitglieder des S. I. A., der GEP und des Schweiz. Technischen Verbandes sowie für Studierende der ETH, der EPUL und Schweiz. staatl. Technischer Mittelschulen ermässigte Preiskategorien nach Tarif.

### Anzeigenverwaltung

Mosse-Annoncen AG., Zürich, Limmat-  
quai 94 / Tel. 24 26 00 / Postcheck VIII 1027

### INHALT

- Funktion und Form als Grundlage für die Ausbildung des Architekten.  
Von *H. B. Hoesli* . . . . . 593
- Ueber das Fundament des Eisenbahngleises. Von *U. Schlumpf* . . . . . 597\*
- Militärunterkünfte in Turnhallen.  
Von *E. Ackermann* . . . . . 600
- Neubauten der Verzinkerei Zug AG.  
Von *A. Cordes-Meyer* . . . . . 600\*
- Von der 67. Generalversammlung des S. I. A. . . . . 601\*

### Nekrologe

- Paul Real . . . . . 603\*

### Buchbesprechungen

- Personen- und Güterbahnhöfe, von *O. Blum*. Feuersicherheit der Stahlkonstruktionen im Hochbau, von *C. F. Kollbrunner* und *P. Boué*. Calcul et exécution des voiles minces en béton armé, par *A. Paduart* . . . 604
- Pratique de l'Assainissement des Agglomérations, par *H. Guérre* et *L. Coin*. Jahresbericht über den Reaktor in Halden von der *OECE*. Berechnungen, Konstruktionsgrundlagen und Bauelemente spanender Werkzeugmaschinen, von *F. Koenigsberger*. Patentspruch nach schweizerischem Recht, von *F. Walser* . . . . . 605
- Neuerscheinungen . . . . . 606

### Ankündigungen

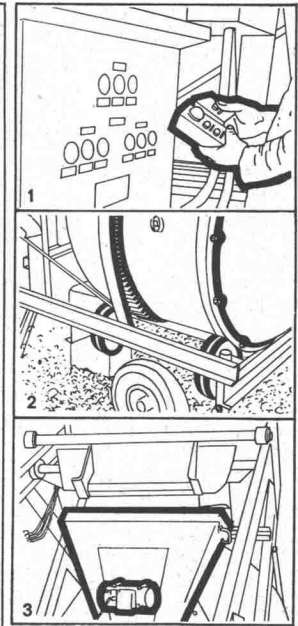
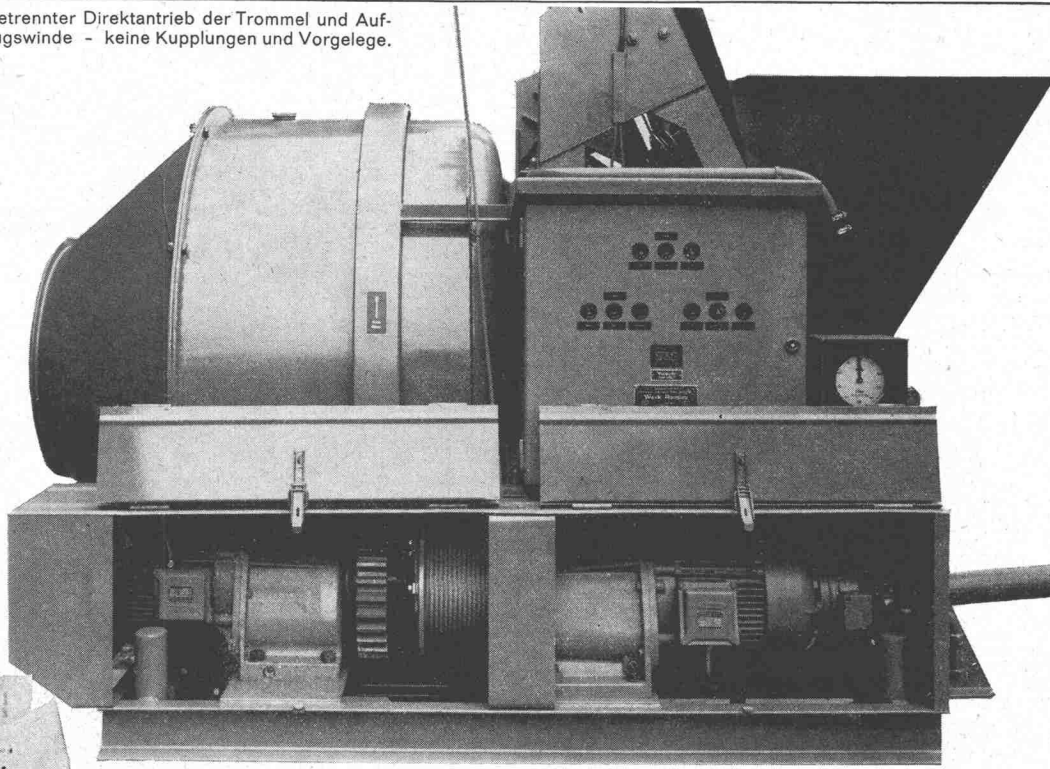
- Art et Liturgie 61, Fribourg. Jahresversammlungen SEV und VSE. Schweizerischer Kurs für Personalfragen. Zentralstelle für berufliche Weiterbildung, St. Gallen. Haus der Technik in Essen . . . . . 606



# Raco — von Roll

Der Mischer nimmt in Ihrem Terminplan eine wichtige Stellung ein. Er darf nicht versagen. Es muss ein guter, starker Mischer sein. Ein moderner Reversier-Mischer Raco-von Roll. Jeder einzelne Teil an diesem Mischer hilft mit, dass Ihre Arbeit zur Zeit fertig wird: er ist stärker als im Durchschnittsbetrieb nötig, weil er in bewusster Eisenwerk-Tradition konstruiert wurde. 4000 Mischer haben - in unseren Verhältnissen - bewiesen, dass sie kaum zu töten sind.

Getrennter Direktantrieb der Trommel und Aufzugswinde - keine Kupplungen und Vorgelege.



1. Automatische Fernsteuerung. Das elektr. Steuersystem wurde von den Spezialisten Sprecher und Schuh, Aarau, eigens für diese Mischer entwickelt.

2. Trommel auf Vollgummirädern gelagert, aber über gepressten Zahnkranz angetrieben - kein Schlupf und Verschleiss. Trommel mit demontierbarem Konusteil.

3. Einlauftrichter auf Gummielementen gelagert - optimale Wirkung des Vibrators. Trichter kann zum Putzen sofort abgehoben werden.

«Soignez le détail!» Napoléon

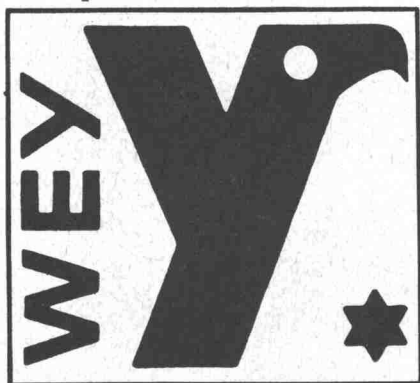
# Robert Aebi AG

Robert Aebi AG Zürich  
Raniastrasse 31/33 Telefon 231750

# BETONPLAST-K

**Zusatzmittel zur Verbesserung von Massengeton  
Konstruktions- und Sichtbeton mit nur 0,15%**

- Qualitätsprodukte sind rationell



Die Eigenschaften eines guten Betons lassen sich in folgenden Punkten zusammenfassen:

1. gute Verarbeitbarkeit
2. hohe Festigkeit, d. h. möglichst niedriger Wassorzementfaktor
3. gute Dichtigkeit

Diese Anforderungen liessen sich aber bisher ausser bei sehr hohem Zementgehalt nicht gleichzeitig erfüllen. Ein Beton mit guten Festigkeitseigenschaften lässt sich durch Verwendung grosskörniger Zuschläge herstellen, ist aber in der Verarbeitung sehr sperrig, ein leicht verarbeitbarer Beton dagegen mit höherem Sandgehalt benötigt mehr Anmachwasser und hat demzufolge geringere Festigkeit.

Die Mängel des normalen Betons sind allgemein auf einen

## **Ueberschuss an Anmachwasser**

zurückzuführen. Dies bewirkt verringerte Festigkeiten — verminderte Dichtigkeit — erhöhte Entmischbarkeit.

Die Ursache dieser Verschlechterung des Betons liegt in der Ausflockung des Zementes im Anmachwasser. Dadurch entsteht eine Scheidung zwischen Zement und Wasser, indem sich die Zementflocken in den Hohlräumen absetzen und Sedimente bilden, d. h. der Zementkitt ist nicht mehr gleichmässig im Betongefüge verteilt, und das Anmachwasser verdunstet unter Zurücklassung von Grobporen.

## **Die Verbesserung durch BETONPLAST**

wird herbeigeführt durch:

### **Herabsetzung des Wassergehaltes**

indem BETONPLAST eine Verminderung der Oberflächenspannung der Anmachflüssigkeit verursacht. Dies bewirkt weiter:

### **Vermeidung von Flockenbildung der Zementteilchen**

da BETONPLAST einen dispergierenden Einfluss auf den Zement ausübt, d. h. die Zementteilchen bleiben infolge ihrer gleichmässigen Verteilung in der Anmachflüssigkeit suspendiert.

**Vermeidung von Schlamm-schichtbildung und Bildung von Trennungsfugen** und dadurch Vermeidung undichter Stellen mit wenig Festigkeit, die Ausgangspunkte zu weiteren Zerstörungen an Bauwerken darstellen.

**Erhöhung der Festigkeit** weil bei Verwendung von BETONPLAST der Wasserzusatz entsprechend vermindert wird.

Verlangen Sie Prospekte und Bauplatzberatung.

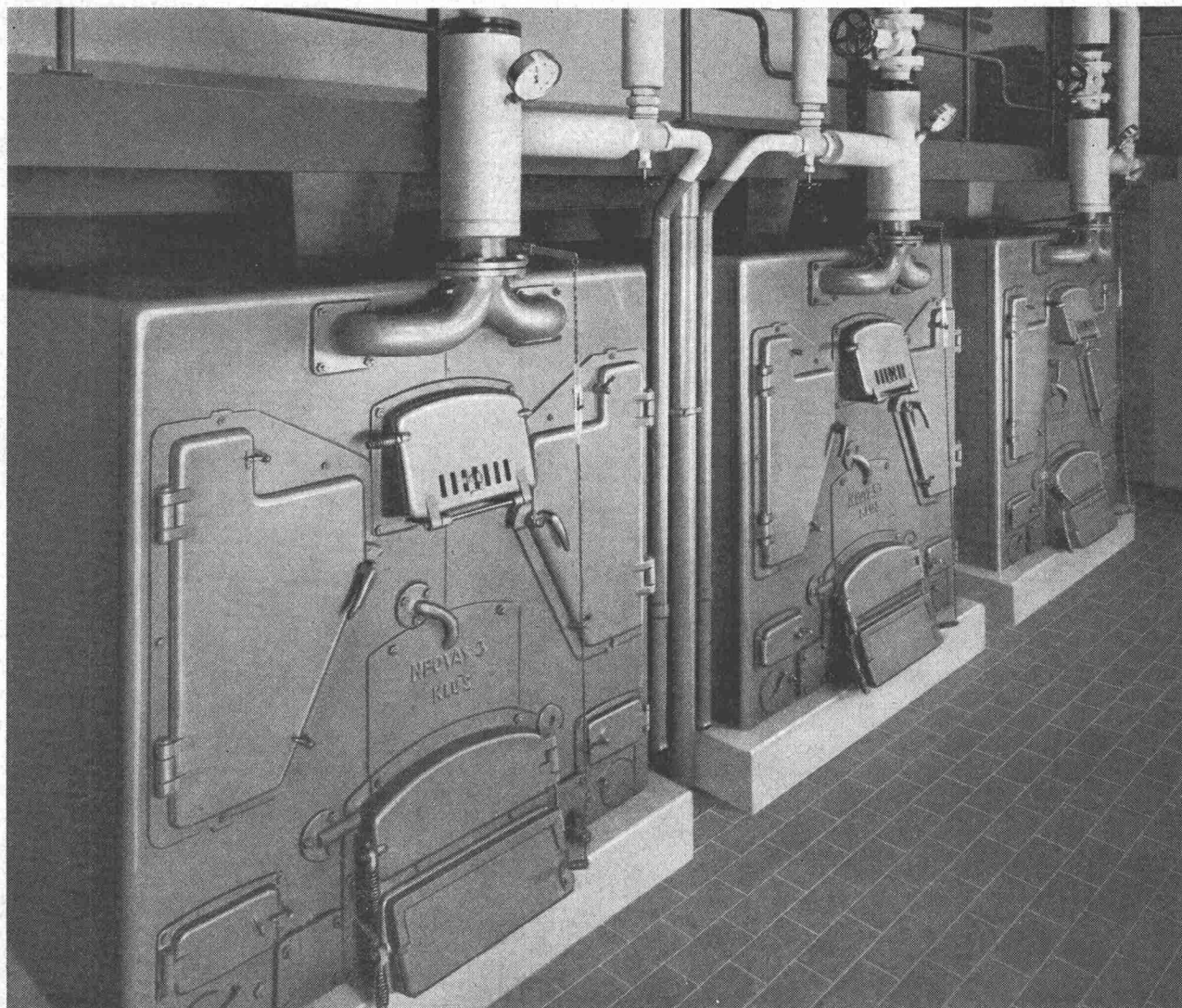
**WEY BAUSTOFF-CHEMIE AG ZÜRICH**

Ueberlandstrasse 14

Telephon (051) 48 11 42

Telex 53 308

# Kluser Heizkessel Neovas 3



## VON ROLL

Gesellschaft der  
Ludw. von Roll'schen  
Eisenwerke AG.  
Eisenwerk Klus, Klus

Der bewährte Kessel für Koks-  
feuerung kann ohne weiteres auf  
Oelfeuerung umgestellt werden

14

# VELUX

das ideale, allen Ansprüchen dienende

## Dachflächenfenster

Für den Dachwohnraum  
in Alt- und Neubauten

Maximale Ausnützung  
von Licht, Luft und Sonne

Bequemste Putzmöglichkeit  
innen, aussen und zwischen  
den Scheiben



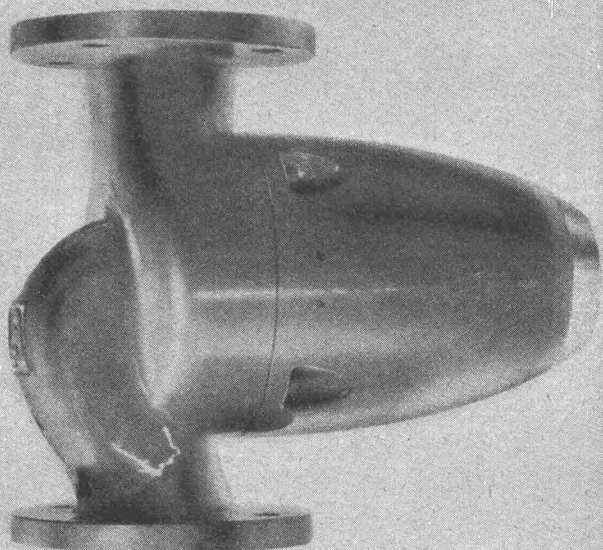
A. Kully AG. Glasdachwerke Olten Tel. 062 5 39 01 - 02

# perfecta

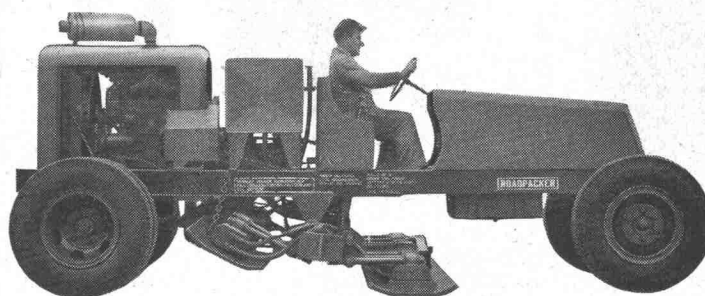
die weitestverbreitete stopfbüchslöse Umwälzpumpe  
der Welt verbessert auch Ihre Heizung



K. Rütschi Pumpenbau Brugg Schweiz



Lima Roadpacker

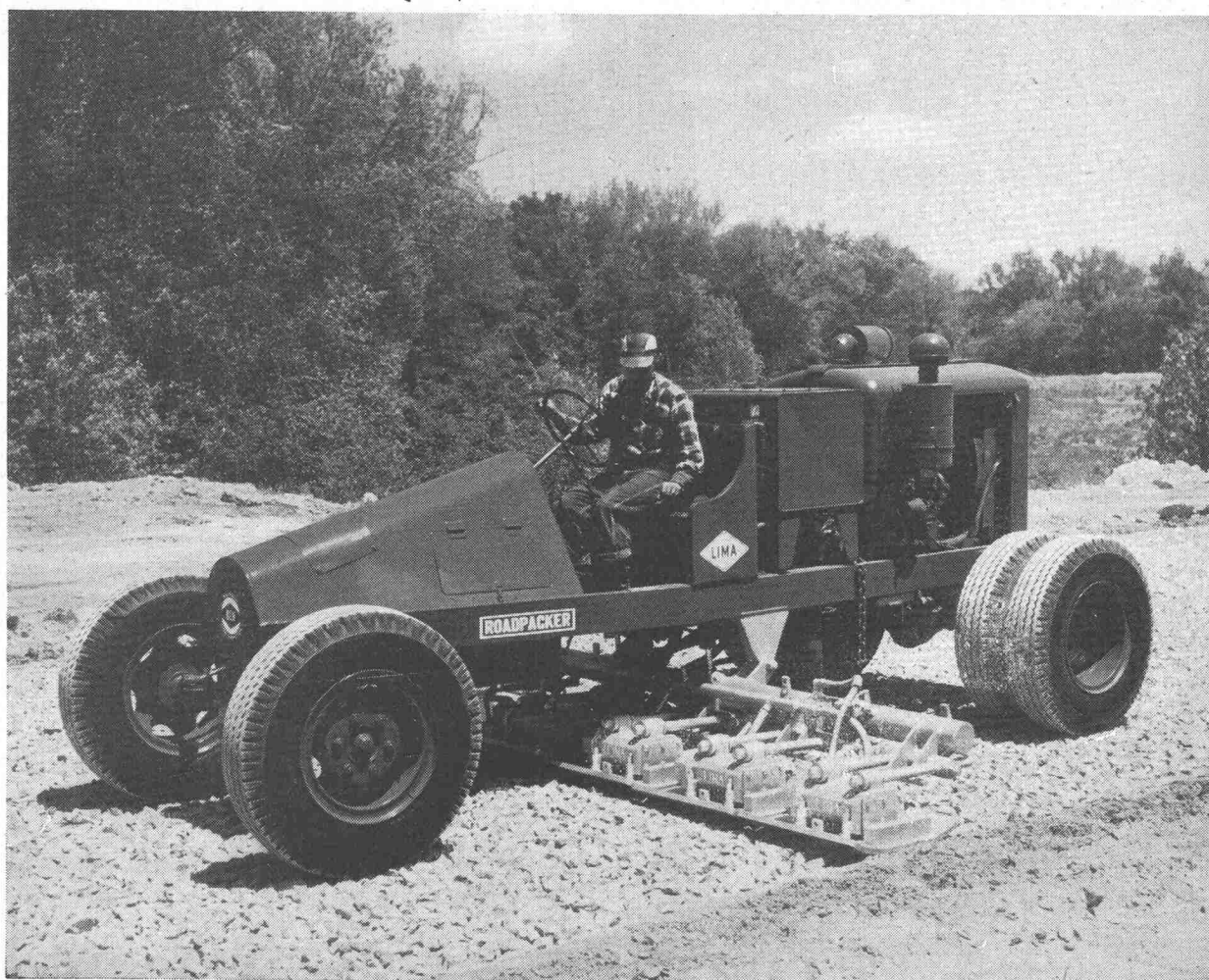


**mit CK  
zum  
Erfolg**



Der Grossverdichter für den modernen Strassenbau! Verdichtet Strassenkoffer und Oberflächenbeläge. Viel höhere Verdichtung als mit konventionellen Walzen. 6 hydraulisch betätigte Vibrationsplatten. Arbeitsgeschwindigkeit 6,1–29 m/Min., Strassengeschwindigkeit 48 km/h. Volle Verdichtung in 1–3 Durchgängen; Verdichtungsbreite max. 4 m. Zusätzlich: Spezialarm für Strassenverbreiterung. Ein Probееinsatz wird auch Sie überzeugen! Charles Keller Wallisellen, Tel. 051/93 39 33

fischer corso



**Charles Keller Baumaschinen**

# neu sabez bringt Wandbecken Cara

Wandbecken Cara 4382 Grösse 50/34 cm mit dem neuen sauberen Wandanschluss. Neu ist auch die Möglichkeit, Handtuchhalter direkt am Wandbecken zu montieren. Dazu passend Abstelltablar Carina 8740

**Sabez Sanitär-Bedarf AG, Zürich 8/32**  
Sanitäre Apparate und Armaturen  
Kreuzstrasse 54, Telefon 051/24 67 33



# zeitgemäss bauen

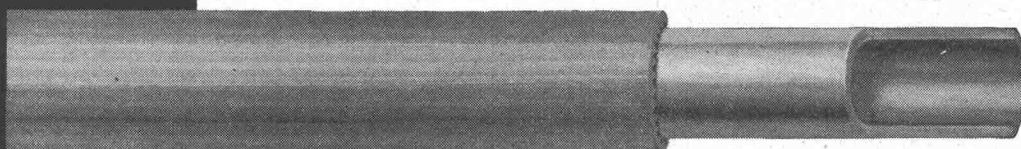
solomatic Raff- und Rollstoren			
alu-color Aluminium- rollladen			
Jalousieladen			
Sonnenstoren			
Stoffrouleaux			
Holz- und Stahl- blechrollladen			
Roll- und Scherengitter			
Kipp- und Schwenktore			
Verdunkelungs- anlagen			
holoplast Trennwände			
mit <b>GRIESSER</b>			
Aadorf 052 4 71 12			
Basel 061 34 63 63			
Bern 031 2 26 42			
Genève 022 33 82 04			
Lausanne 021 26 18 40			
Lugano 091 3 44 31			
Luzern 041 2 72 42			
St. Gallen 071 23 14 76			
Zürich 051 23 73 98			

# Vadina

## isolierte Kupferrohre

für Heiss- und Kaltwasser-Installationen

**Vadina-Plast**

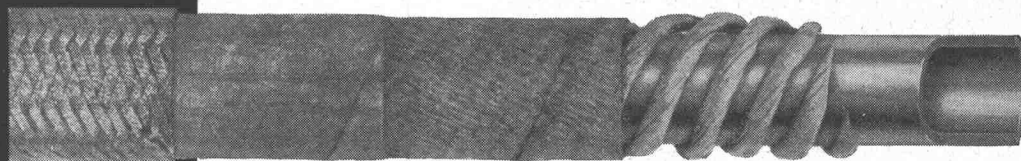


weich in Ringen, in den Dimensionen:

6/8    8/10    10/12    12/14    15/17    19/22    25/28 mm

Schweizerprodukt mit Plastikisolation

**Vadina**



Dieses altbewährte Schweizerfabrikat ist lieferbar in den Dimensionen:

6/8	8/10	10/12	12/14	15/17	19/22	25/28 mm
1/8"	1/4"	3/8"	1/2"	5/8"	3/4"	1"

in den Ausführungen:

weich in Ringen / halbhart in Stangen      nicht kalibriert / kalibriert

Schweizerprodukt mit höchsten Isolierwerten

Verkauf durch Eisenhandlungen

**Julius Hess & Co Zürich**

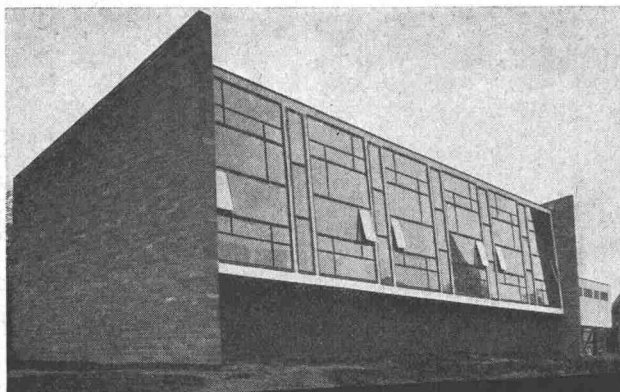
Bahnhofstrasse 64

# Flumser Steinwolle

Schmelzwerk Spoerry AG  
Flums SG Tel. 085 / 83148

## jetzt auch PLATTEN

unbrennbar atmend silikonimprägniert  
federnd elastisch leichtes Zuschneiden  
 $\lambda = 0,035$  bei 20° C  
hochwertige und preisgünstige  
Wärme- und Schallisolation



## Mipolam Kunststoff- Fenster

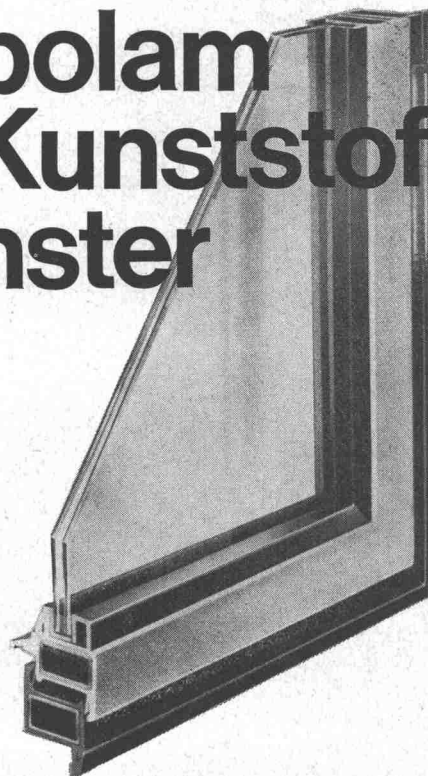
**Mipolam Kunststoff-Fenster VERWO** — die moderne Lösung für moderne Bauten. Seit Jahren bewährt und für repräsentatives Bauen begehrt. Die besonderen Vorteile:

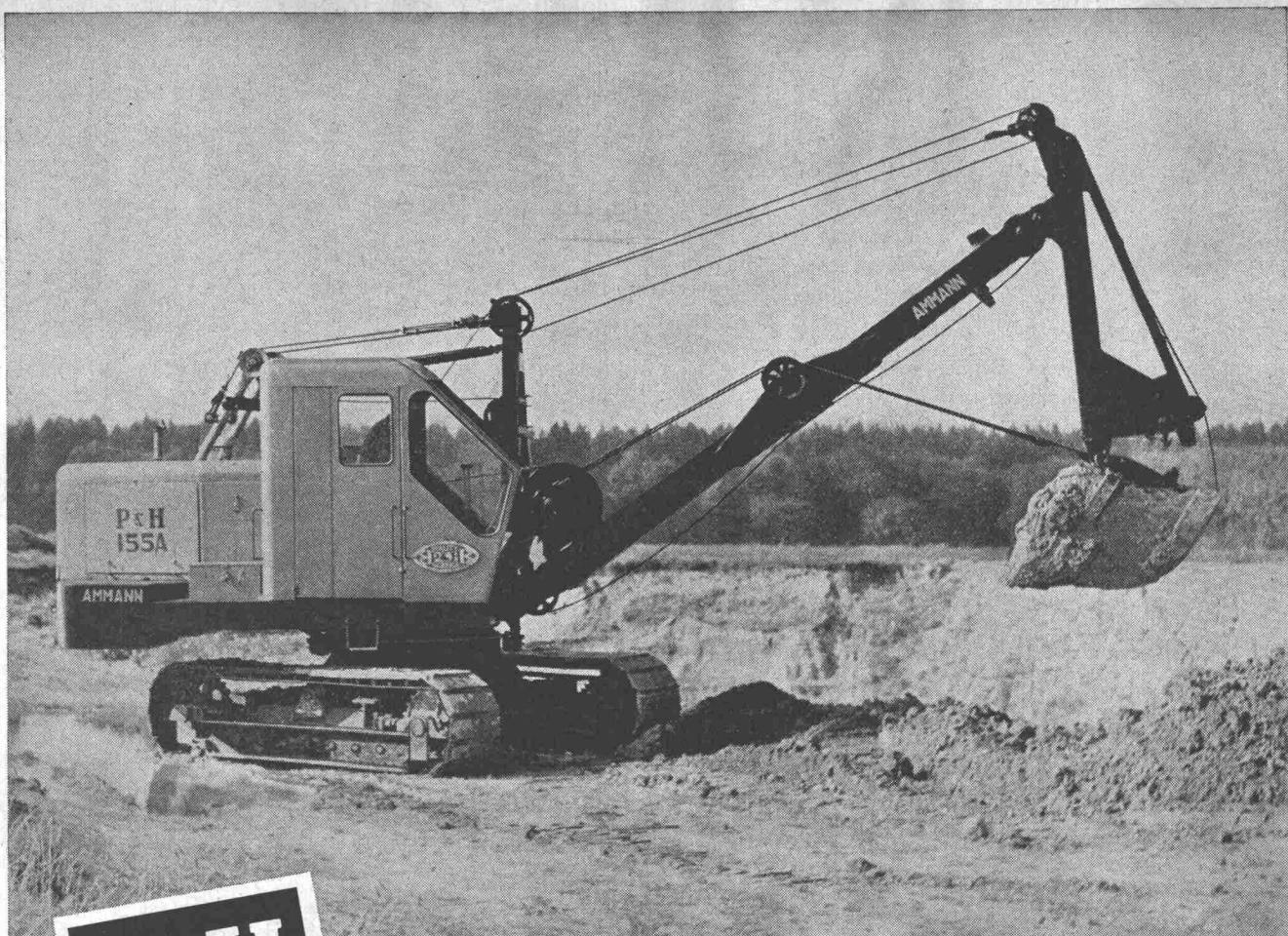
- Grosse Stabilität
- keine Malerarbeit
- witterungsbeständig
- Verbundverglasung
- vorzügliche Abdichtung
- gute Wärme-Isolierung
- starke Schalldämpfung
- leucht-echte Farben
- keine Unterhaltskosten
- leichte Reinigung.

**Mipolam Kunststoff-Fenster VERWO** — Kunststoffprofile von technisch und ästhetisch vollendeter Form, fugenlos über Vierkant-Stahlrohre gezogen. Für alle Flügeltypen, in verschiedenen Farben, Profilierungen und Dimensionen. Bitte Prospekt verlangen.

# VERWO

VERWO A.G. PFÄFFIKON SZ TELEFON 055 / 54455





**P&H**

## Universal-Bagger 155 A

ein bemerkenswerter Fortschritt im Baggerbau

**P&H 155 A - 400 Liter**  
**«Made in Europe»**  
 nach USA-Normen

- ★ unabhängige Antriebsorgane im Oelbad laufend
- ★ Kupplungen von aussen leicht zugänglich
- ★ Fahrwerk in Traktorenbauart mit Spannfederung
- ★ luftgekühlter Motor mit 4-Gang-Getriebe
- ★ Hydraulische Niederdrucksteuerung erlaubt das Arbeiten «mit Gefühl»
- ★ alle Ausrüstungen mit Manganstahl-Kübel; Tieflöffel kippbar

Alle Bewegungen, insbesondere Fahren, Schwenken und Heben können gleichzeitig und voneinander unabhängig ausgeführt werden. Der Zeitgewinn beim Verstellen des Baggers wirkt sich in einer grösseren Leistung aus.

Die Anwendung von hochfesten Baustählen, die vollständig geschlossene Konstruktion, sowie der rasche AMMANN-Ersatzteil- und Reparaturdienst bieten Gewähr für einen wirtschaftlichen und pausenlosen Betrieb.

Alleinvertretung für die Schweiz:

**ULRICH AMMANN**  
**Baumaschinen Langenthal**

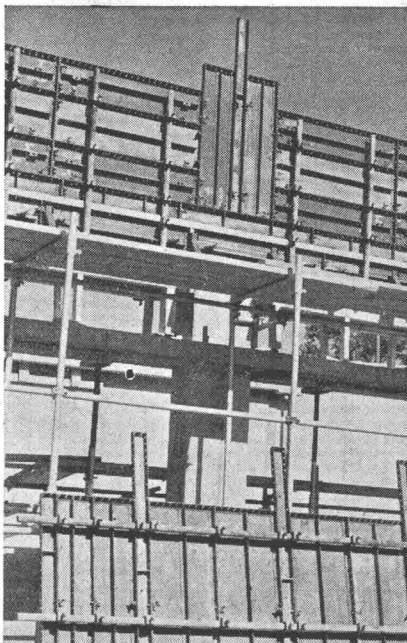
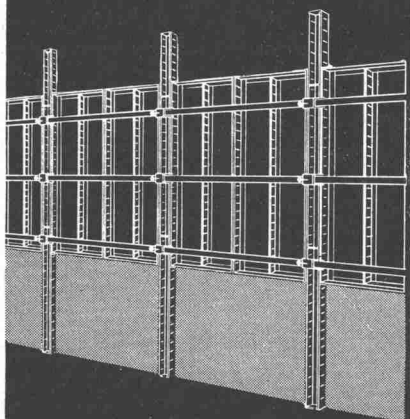
Telephon 063/227 02

**Harnischfeger International Corporation GmbH**

P & H Raupenbagger mit Kübelinhalt von 400-2670 l

**P&H**

## ACROW-Wallform — die vollkommene Stahlschalung



Universal  
anpassungsfähig:  
Vollschalung  
Kletterschalung  
Gleitschalung  
usw.

**ACROW**  
CONSTRUVIT SA

ACROW-  
Construvit SA Lyss  
Tel. 032/85405-06

Steinreinigung und Im-  
prägnierungen für Trep-  
penhäuser jeder Art

A. Rupf & Sohn  
Waldheim, Wollerau  
Tel. (051) 95 93 28.



## Architekturmodelle

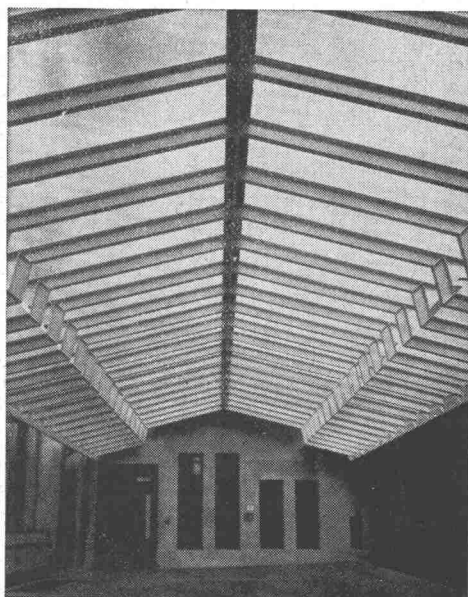
aus Holz, exakter und gediegener,  
liefert kurzfristig und preiswert

**KREBSER-MODELLBAU**

Effretikon-ZH Tel. (052) 3 20 16

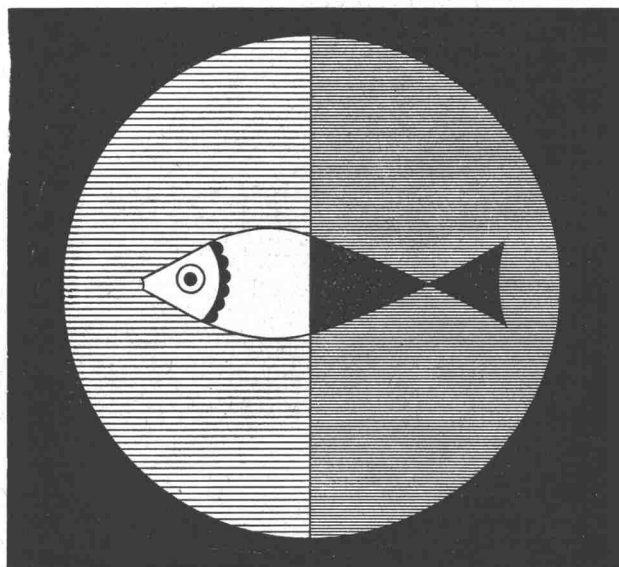
WALLISELLEN-ZH TEL. 051/933232

SIEGFRIED **keller** AG



**Klifflose Glasdächer**  
System WEMA

Hofüberdachungen und Vordächer  
Shedrinnen



INTERNATIONALE  
FACHMESSE  
MIT FACHTAGUNG

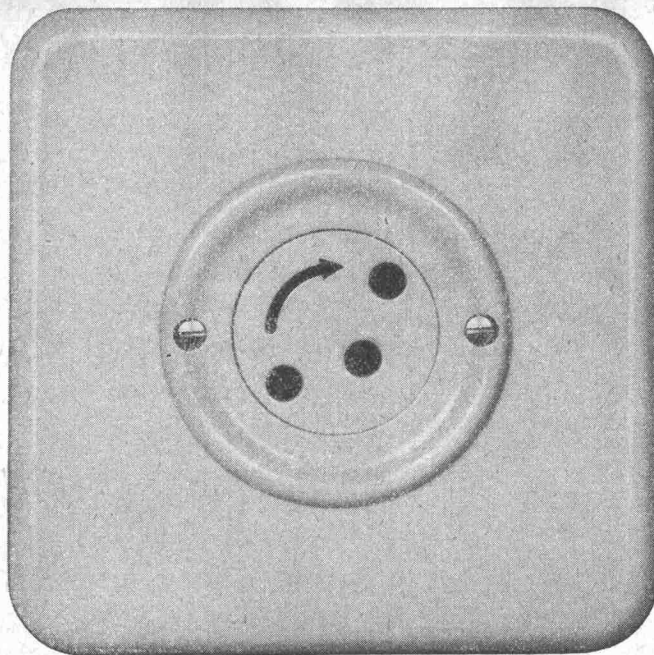
**PRO AQUA**

Wasserversorgung  
Abwasserreinigung  
Müllbeseitigung

30. Sept. bis 7. Okt. 1961

in den Hallen der Schweizer Mustermesse Basel

Steckdose mit Schutzkontakt  
Ausführung  
mit Berührungsschutz



Verschiedene unserer  
Modelle wurden mit  
der Anerkennungsurkunde  
„Die gute Form“  
ausgezeichnet.



76003 BS Pmi  
2 P + E  
2 P + T 10 A 250 V

Die Kontakthülsen sind  
durch eine Drehscheibe  
gegen beabsichtigte  
Berührung zugedeckt.

Der Stecker kann erst nach  
entsprechender Drehung  
der Sperrscheibe  
eingeführt werden.

**Adolf Feller AG Horgen**

# Stahlfenster



**Gebr. Tuchschild AG Frauenfeld**



## BFZ-DICHTUNGEN

Phenolfrei

+ PATENT +

für Zementrohre und Steinzeugleitungen, speziell Kanalisationen, Trinkwasserleitungen, Schmutzwasserkanäle, Sammelleitungen

Grösste Elastizität, absolute Dichtigkeit, säurebeständig

Verlangen Sie Referenzen und Prospekte

**AG. für chemisch-bautechnische Produkte**  
**Würenlos (Aargau)**

Telephon (056) 3 53 44

## Seilbahnen für Materialtransporte - Seilwinden

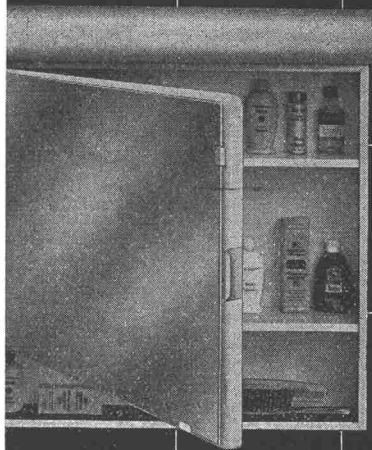


**L. E. Küpfer**

Maschinenfabrik  
Steffisburg

## Schneider Toilettenkasten

rostfrei



Bieten grossen Komfort und besseres Aussehen. Vereinfachen die Installationen.

Ersparen separate Anschaffung und Montage von Spiegel, Glastablar, Steckdosen und Beleuchtung.

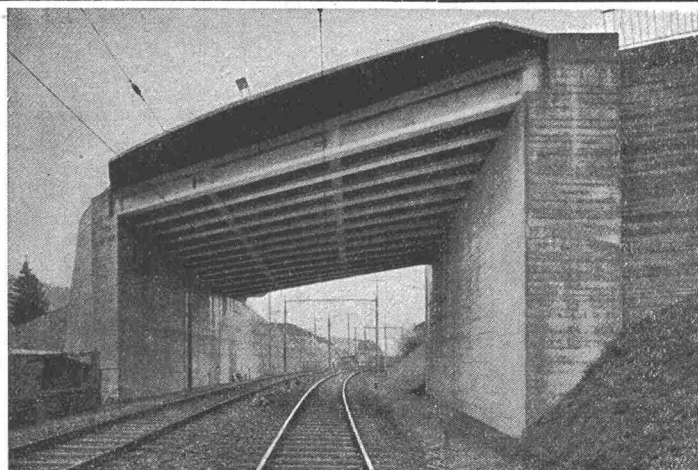


Die preisgünstigen, rostfreien Schneider-Toilettenkasten bewähren sich seit Jahren.

Prospekte und Auskünfte durch:

**W. Schneider + Co.**

Metallwarenfabrik,  
Langnau-Zürich,  
Tel. 051/92 34 77



## Vobag

**AG. für vorgespannten Beton und Zementwarenfabrik**

Spezialfirma für hochwertige Betonwaren für alle Zwecke

**Adliswil-Zürich**

Tel. (051) 91 68 44

Bahnüberführung mit vorgespannten Betonelementen in Wattwil