

Zeitschrift: Schweizerische Bauzeitung
Herausgeber: Verlags-AG der akademischen technischen Vereine
Band: 79 (1961)
Heft: 33

Werbung

Nutzungsbedingungen

Die ETH-Bibliothek ist die Anbieterin der digitalisierten Zeitschriften auf E-Periodica. Sie besitzt keine Urheberrechte an den Zeitschriften und ist nicht verantwortlich für deren Inhalte. Die Rechte liegen in der Regel bei den Herausgebern beziehungsweise den externen Rechteinhabern. Das Veröffentlichen von Bildern in Print- und Online-Publikationen sowie auf Social Media-Kanälen oder Webseiten ist nur mit vorheriger Genehmigung der Rechteinhaber erlaubt. [Mehr erfahren](#)

Conditions d'utilisation

L'ETH Library est le fournisseur des revues numérisées. Elle ne détient aucun droit d'auteur sur les revues et n'est pas responsable de leur contenu. En règle générale, les droits sont détenus par les éditeurs ou les détenteurs de droits externes. La reproduction d'images dans des publications imprimées ou en ligne ainsi que sur des canaux de médias sociaux ou des sites web n'est autorisée qu'avec l'accord préalable des détenteurs des droits. [En savoir plus](#)

Terms of use

The ETH Library is the provider of the digitised journals. It does not own any copyrights to the journals and is not responsible for their content. The rights usually lie with the publishers or the external rights holders. Publishing images in print and online publications, as well as on social media channels or websites, is only permitted with the prior consent of the rights holders. [Find out more](#)

Download PDF: 27.01.2026

ETH-Bibliothek Zürich, E-Periodica, <https://www.e-periodica.ch>

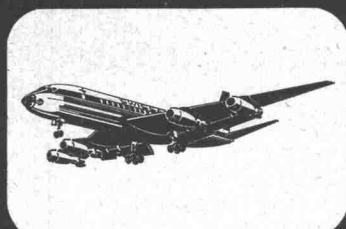
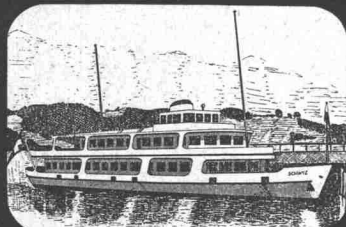
SCHWEIZERISCHE BAUZEITUNG

WOCHENSCHRIFT FÜR ARCHITEKTUR / INGENIEURWESEN / MASCHINENTECHNIK

REVUE POLYTECHNIQUE SUISSE

ORGAN DES S. I. A. SCHWEIZERISCHER INGENIEUR- UND ARCHITEKTEN-VEREIN
UND DER G. E. P. GESELLSCHAFT EHEMAL. STUDIERENDER DER EIDG. TECHN. HOCHSCHULE
GEGRÜNDET 1883 VON ING. A. WALDNER / HERAUSGEGEBEN VON ING. W. JEGHER

REFERENZEN



HÄUSLER KLIMAANLAGEN ÜBERALL

VERKEHRSSKANZELN
WALCHE UND
SIHLPORTE

M/S SCHWYZ
VIERWALDSTÄTTER-
SEE

SWISSAIR
DIVERSE GEBÄUDE

WALTER HÄUSLER & Co., ZÜRICH 6

Spezialfirma für Luftkonditionierung und Lüftung

Stampfenbachstrasse 56

Tel. (051) 26 97 44

Fabrik in Oerlikon

Verlag

W. Jegher & A. Ostertag, Dianastrasse 5,
Zürich 2 / Tel. 23 45 07 / Postcheck VIII 6110
Bürozeiten: Montag bis Freitag 7—12 Uhr
und 13.45—17.30 Uhr. Samstags geschlossen.

Postadresse:

Schweiz. Bauzeitung, Postfach Zürich 39

Bezugspreise

Einzelheft Fr. 1.65 — Abonnements:

	12 Monate	6 Monate	3 Monate
Schweiz	66.—	33.—	16.50
Ausland	72.—	36.—	18.—

Für Mitglieder des S. I. A., der GEP und
des Schweiz. Technischen Verbandes sowie
für Studierende der ETH, der EPUL und
schweiz. staatl. Technischer Mittelschulen
ermässigte Preiskategorien nach Tarif.

Anzeigenverwaltung

Mosse-Annoncen AG., Zürich, Limmat-
quai 94 / Tel. 24 26 00 / Postcheck VIII 1027

INHALT

Der MV-Pfahl. Von A. Müller . . .	577*
Wettbewerb Altersheim Zofingen . .	580*
Freistrahlturbinen Kurobegawa in Japan	585*

Mitteilungen

Sauter-Hygrostaten. Autobahn in München-Freimann	589
Zylinderschalen System Sanchez del Rio. Bauen für Gebrechliche . . .	590

Buchbesprechungen

Zementchemie, von W. Czernin. Design Criteria for Metal Compression Members, vom Column Research Council. Soil Mechanics and Founda- tions, von Sowers and Sowers. Qualitätskontrolle im Industriebe- trieb, von N. L. Enrick	590
Technische Strömungslehre, von B. Eck. Regelungstechnik, von G. Huta- rew. Data Processing, von der OECE. Kontinuumsmechanik, von W. Prager	591
Verantwortlichkeit bei Verletzung von Regeln der Baukunde, von F. Bendel. Zürcher Handelskammer, Jahresbericht	592

Nekrologe

H. Schraner. F. Hungerbühler. W. König	592
---	-----

Mitteilungen aus dem S. I. A.

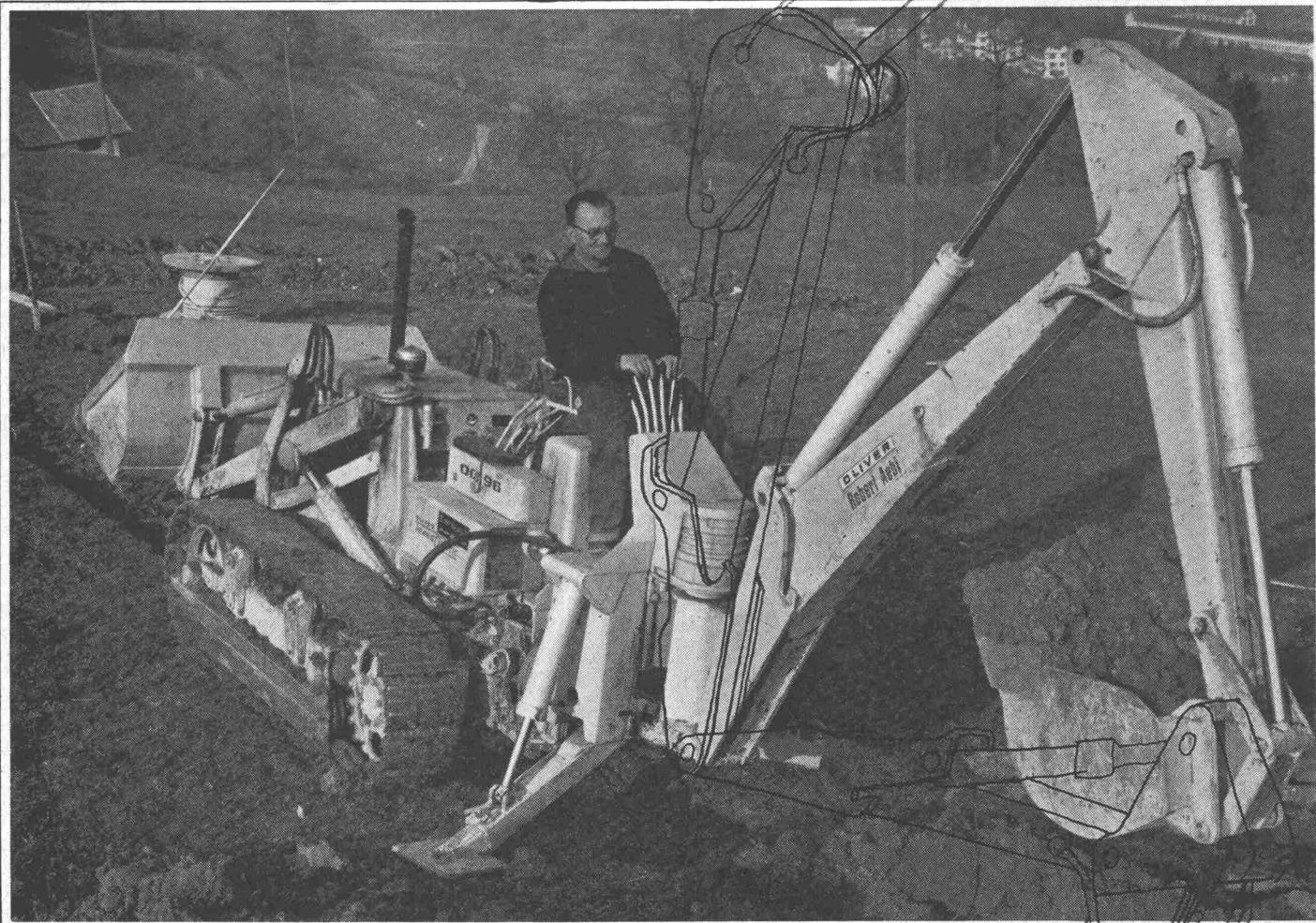
Fürsorgestiftung	592
----------------------------	-----

Ankündigungen

Autostrassen-Verein. Kurs für Inge- nieur-Agronomen. Fachmesse Was- ser und Müll	592
--	-----

Oliver OC-96

jetzt 850 l



Die Ladeschaufel Oliver OC-96 hat sich bei uns gut eingeführt. Jede Woche kommt eine neue Maschine in Betrieb. Der Drehmomentwandler, das hydraulische Wendegetriebe und die unabhängige Kraftübertragung auf jede Raupe haben zu ihrem überraschenden Erfolg beigetragen.

Die OC-96 hat jetzt eine grössere Schaufel von 850 l Inhalt. Oft wird dazu der rasch arbeitende Tieflöffel benötigt. Er wird vollhydraulisch bedient, schwenkt um 200°, gräbt 4,10 m tief und wirft auf 2,90 m Höhe aus. In wenigen Minuten ist er montiert oder abgehängt. Lassen Sie sich die OC-96 auf einer Ihrer Baustellen zeigen.

Zürich Uraniastrasse 31/33 Tel. 051/231750

Robert Aebi^{AG}

Dreißig, fünfzig oder hundert Männer werken Tag für Tag auf Ihrem Neubau. Woche um Woche häufen sich die Arbeitsrapporte. Aber je länger es dauert, bis das Haus fertiggestellt ist, um so größer werden die Baukosten.

Faktor Arbeitsaufwand



Wählen Sie als Architekt und als Bauherr Werkstoffe, die den Handwerkern die Arbeit erleichtern und den Fluß der Arbeit fördern. Pavatex*-Holzfaser- und Durolux*-Decorplatten reduzieren den Arbeitsaufwand. Fertig ab Fabrik kommen sie zum Bauplatz, bereit zum Verlegen. Selbst große Flächen sind mit Pavatex im Handumdrehen verkleidet. Sie aber können befriedigt feststellen: Es geht vorwärts mit dem Bau. Mit Pavatex macht die Arbeit Fortschritte!

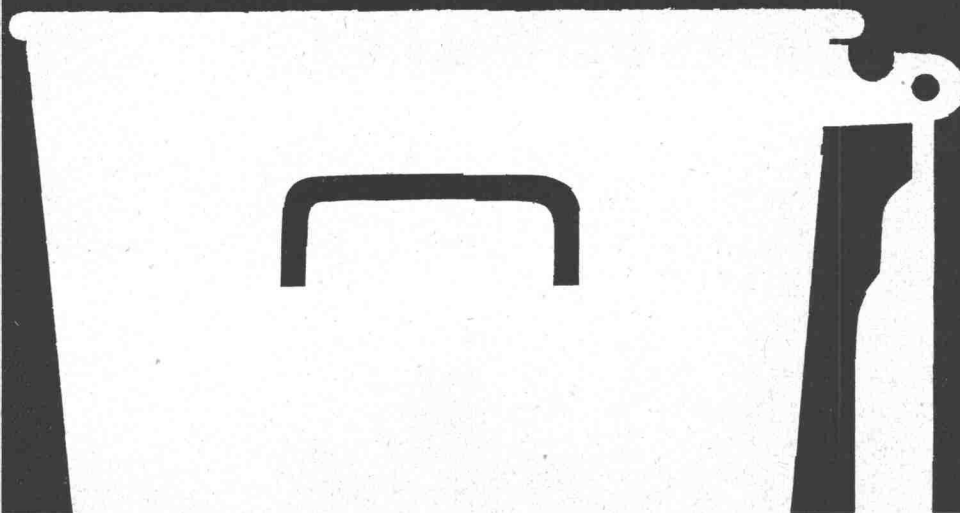
Pavatex AG Jenatschstraße 4, Zürich 2, Tel. 051/23 76 76

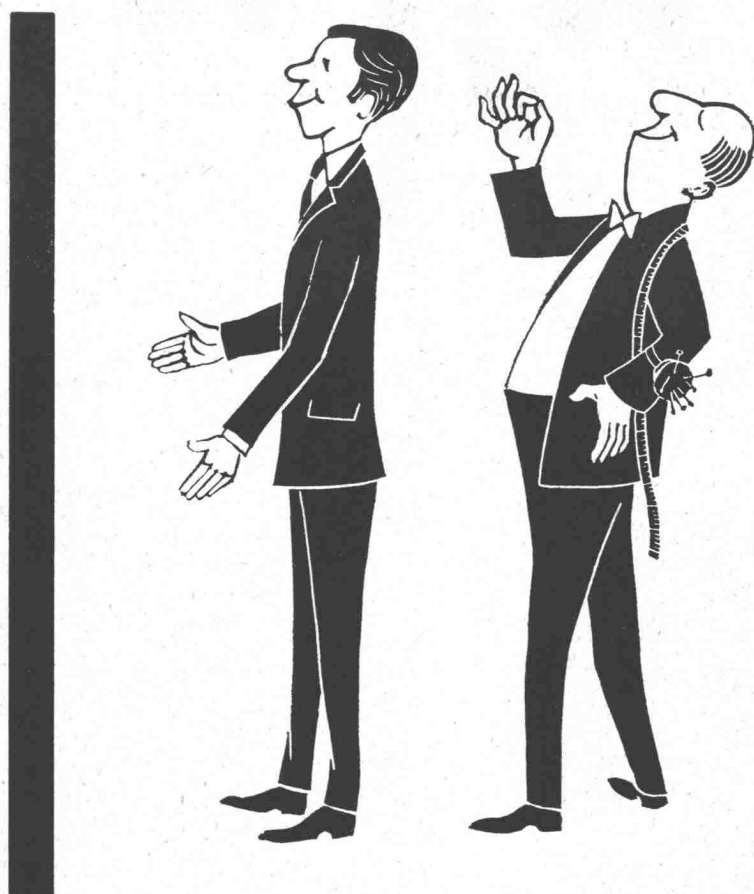
* Pavatex und Durolux
sind geschützte Markenbezeichnungen

ISOLIERTE KEHRRICHT ABWURF SCHÄCHTE

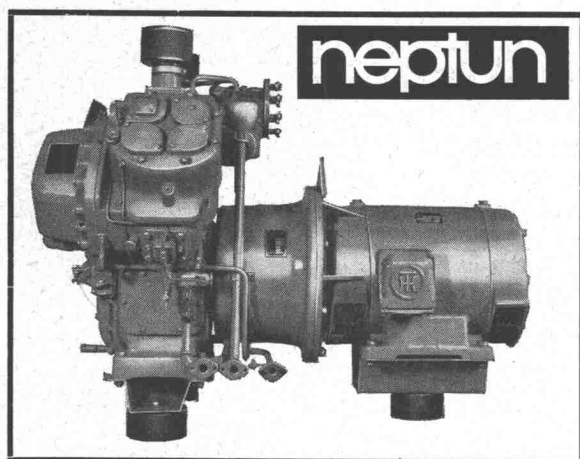
ermöglichen das hygienisch einwandfreie Wegschaffen von Kehrriecht in vielgeschossigen Wohn- und Geschäftshäusern und als Wäsche-Abwurf für Spitäler, Hotels und Anstalten. Gute Entlüftung ist gewährleistet. Schächte von verschiedener Lichtweite, je nach Erfordernis und Bauvorschriften. Kostenlose Beratung über die neuesten Entwicklungen.

Kamin-Werk Allschwil/BL Telefon 061/387775





Paßt wie angegossen



Keine Nacharbeit, keine Änderungen — so muß es sein.

So ist es auch bei unseren neptun-Kompressoren. Da sie fundamentlos aufgestellt werden können, entfällt das kostspielige Ausschachten, Vergießen und Nachrichten: einfach hinstellen und anschließen. Die Maschinen ruhen fest auf drei schwingungsisolierenden Füßen. V-Anordnung der Zylinder und guter Massenausgleich sorgen für ruhigen Lauf.

FMA POKORNY

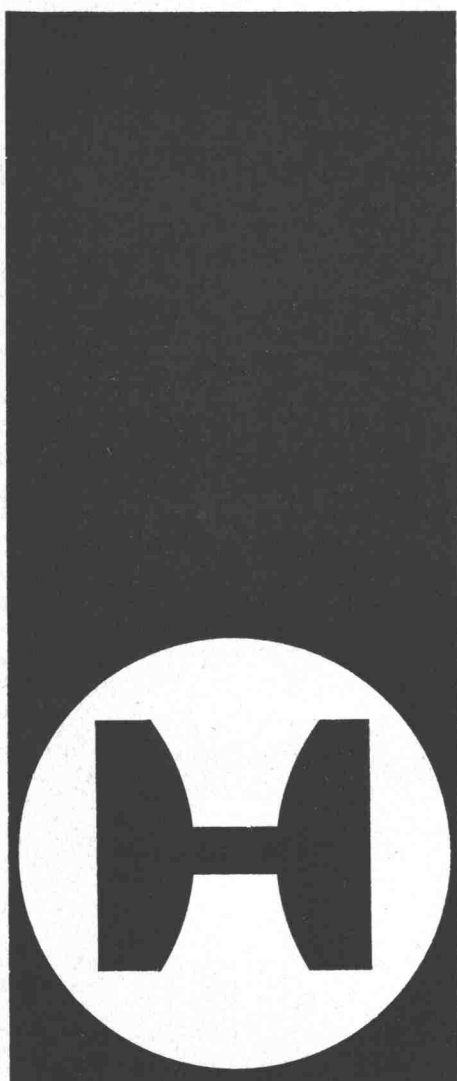
HANS FEHR DIETLIKON

KRANBAU

TELEPHON (051) 93 36 66

BAUMASCHINEN

Hesco Luftklappe Art. 1561



Hess & Cie.

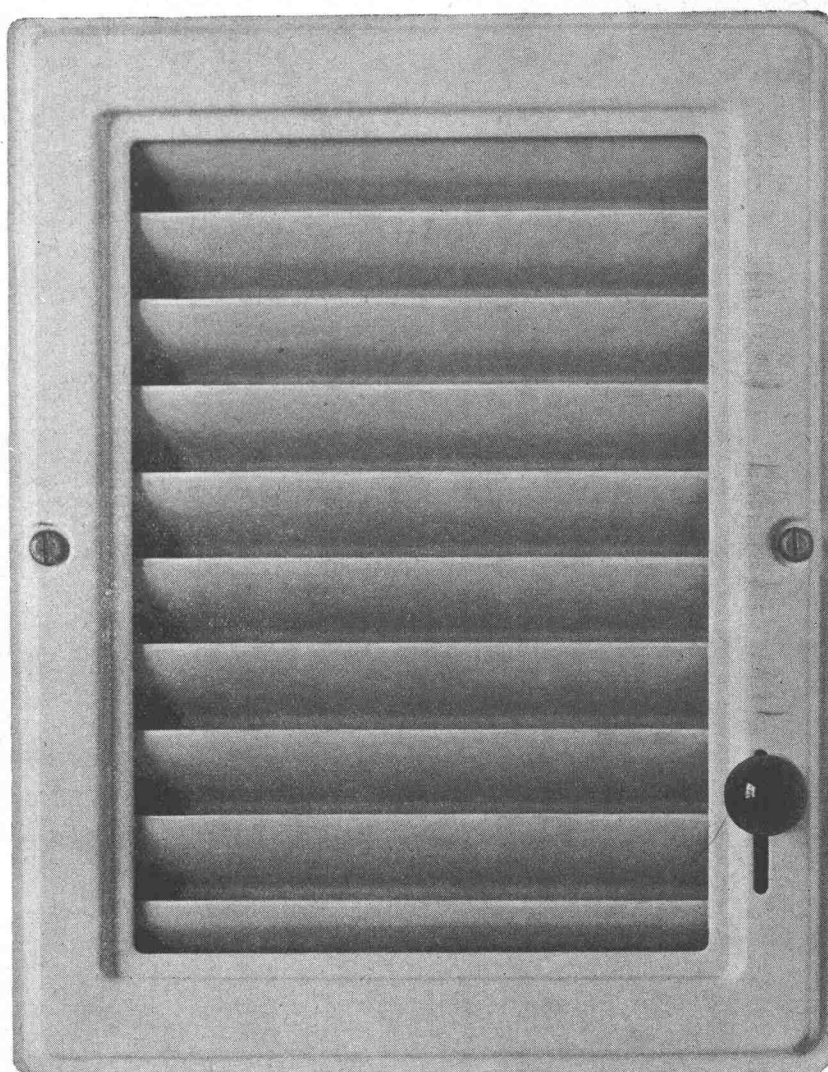
Für Entlüftung und Belüftung von Badezimmern,
Küchen, Treppenhäusern usw.

Für Warmluftheizungen und Klima-Anlagen.

Ausführung:

Luftklappe aus Stahlblech gestanzt und gepresst, elfenbeinfarbig lackiert und eingebrannt.

Mauerrahmen: profiliertes Bandeisen, promatverzinkt.



Pilgersteg, Rütli (Zürich)

Metallwaren, Drahtzieherei, Nagelfabrik

Tel. 055 43522

Besichtigen Sie bitte unsere Ausstellungen in den Baumusterzentralen Zürich, Bern und Basel

Charles Keller Baumaschinen

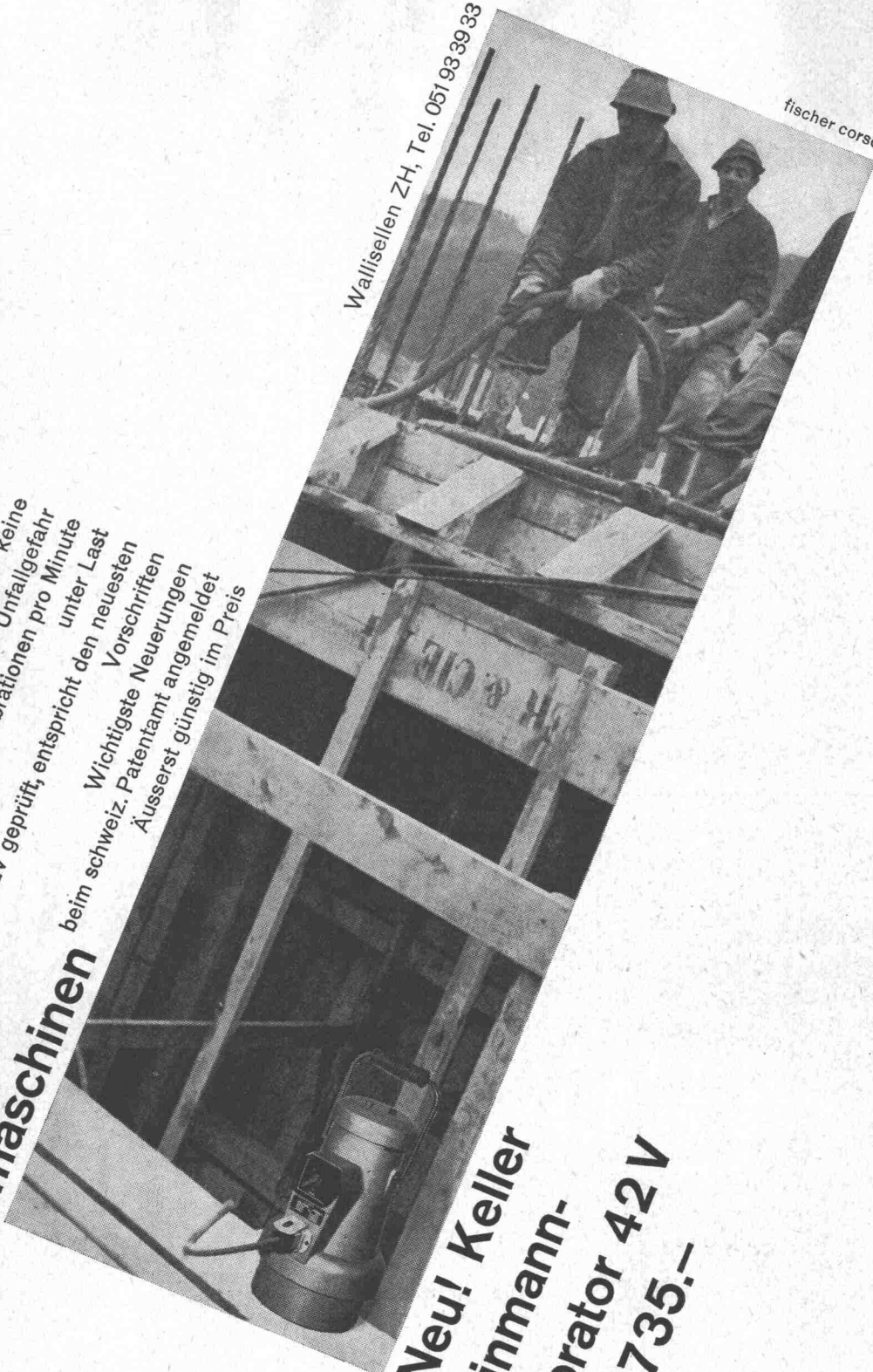


Von 1 Mann tragbar und bedienbar
42 V Schutzspannung – keine
Unfallgefahr
11'000 Vibrationen pro Minute
SEV geprüft, entspricht den neuesten
unter Last
Wichtigste Neuerungen
Vorschriften
beim schweiz. Patentamt angemeldet
Äusserst günstig im Preis

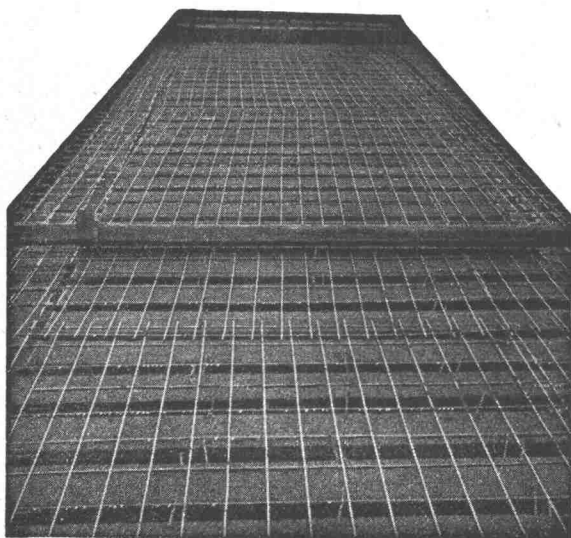
Wallisellen ZH, Tel. 051 93 39 33

fischer corso

**Neu! Keller
Einmann-
Vibrator 42 V
Fr. 1735.–**



Gut isoliert **besser** gebaut



Je besser die Isolation, umso geringer die Heizkosten. Die Ersparnisse an Heizkosten machen im Laufe der Jahre oft ein Vielfaches dessen aus, was eine gut isolierende Decke mehr kostet. Mit BAUKORK-Isolierdecken – K-Werte zwischen 0,58 und 0,68 – bauen Sie bei Wegfall von Gefällsbeton etc. sogar noch billiger!

Fragen Sie die Spezialisten mit grosser, praktischer Erfahrung.

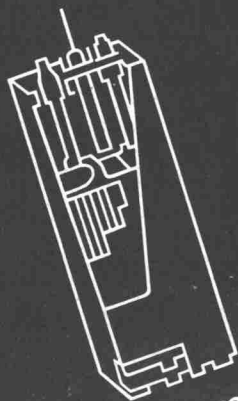
BAUKORK AG.

Verkaufsbüro Zürich, Seestrasse 247

Telephon 051 / 45 70 20 – Werk in Steinhausen/Zug

OERLIKON—PAM

die neue stationäre Röhrenplatten-Batterie
in der Telefonzentrale



Accumulatoren-Fabrik Oerlikon Zürich 50

Wir senden Ihnen gerne Prospekte und technische Unterlagen

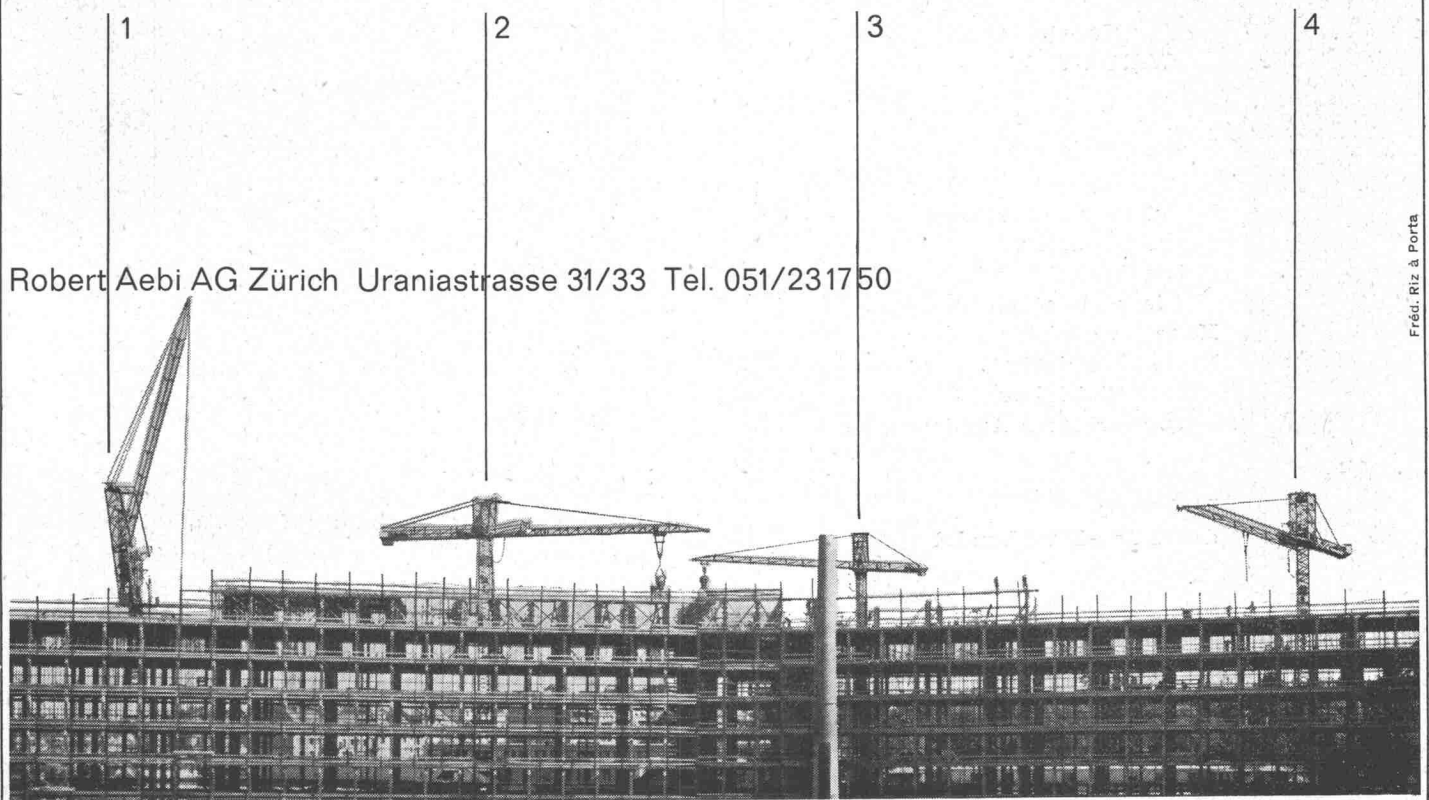
Robert Aebi^{AG}

186 m lang, 20 m breit und 42 m hoch wird das neue Kantonsspital in

Genf. An diesem imposanten Gebäude bauen 4 Schwingkrane. Sie wurden von der Kellersohle aus eingesetzt und klettern nun ständig mit dem Bau in die Höhe. Ihr Arbeitsbereich - bis zu 60 m im Durchmesser - garantiert, zusammen mit den hohen Transportgeschwindigkeiten, diese eindrucksvolle Leistung. Dürfen wir auch Sie mit den modernen Hochhaus-Kletterkranen Schwing bekanntmachen?

Schwing

Kletterkran



Robert Aebi AG Zürich Uraniastrasse 31/33 Tel. 051/231750

VON ROLL CARON-Stahl

CARON-Stahl und Spannbeton

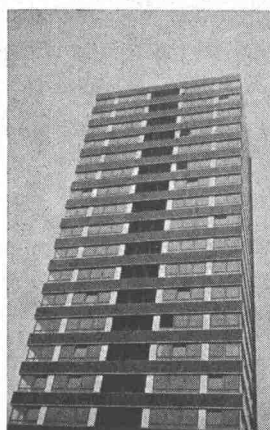
Die ideale Kombination mit
bedeutenden Vorzügen
Als ergänzende «schlafe» Armierung
in vorgespannten Bauwerken oder
als Hauptarmierung
in nicht vorgespannten
Konstruktionselementen bietet
CARON-Stahl wesentliche Vorteile:

Hohe Streckgrenze
(min. 4600 kg/cm²)
Konstanter Querschnitt
Hervorragender,
kontinuierlicher
Gleitwiderstand im Beton
Hohe Brandsicherheit
Beste Handlichkeit
Grosse Steifigkeit
der verlegten Armierungen

Lieferung
durch den Eisenhandel

Gesellschaft der Ludw. von Roll'schen Eisenwerke AG., Gerlafingen

183



Zürich-Hochhaus
in Frankfurt

TEROSTAT

DIE DAUERPLASTISCHE ABDICHTUNG

die dauerplastische Ab-
dichtung für sämtliche Fu-
gen im Bausektor
spritzbar

ungeformt
in Bändern

OWAFLEX

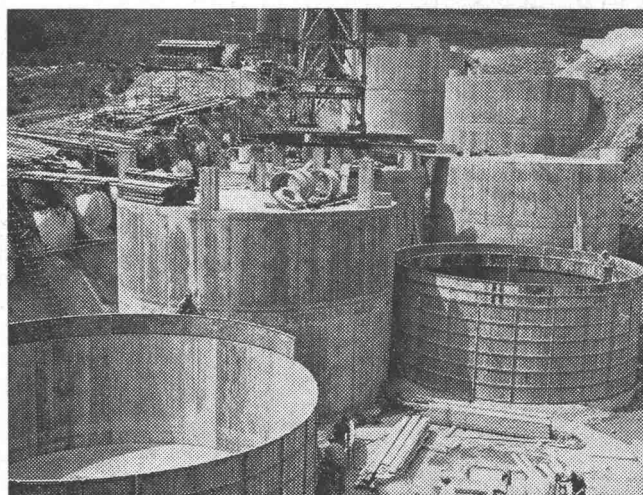
die dauerelastische THIOKOL-Dichtmasse für hö-
here Ansprüche beim Versiegeln von Dehnungsfugen

Unverbindliche Beratung durch die schweizerische
Generalvertretung:

ANDRÉ KOCH ZÜRICH **Idastr. 47**

Bauabteilung

Tel. (051) 27 21 30



Migrol - 16 Tanks à je 500 000 Liter

Lagertanks bis 1 500 000 Liter

Heizöltanks in Beton

Vorteile: Kein Rosten, keine Unterhaltskosten, unbe-
schränkte Haltbarkeit. Keine zusätzlichen Nebenkosten.
Jegliche Tankform an Ort und Stelle sofort durchführbar.
Innenauskleidung **seit 30 Jahren erprobt.**

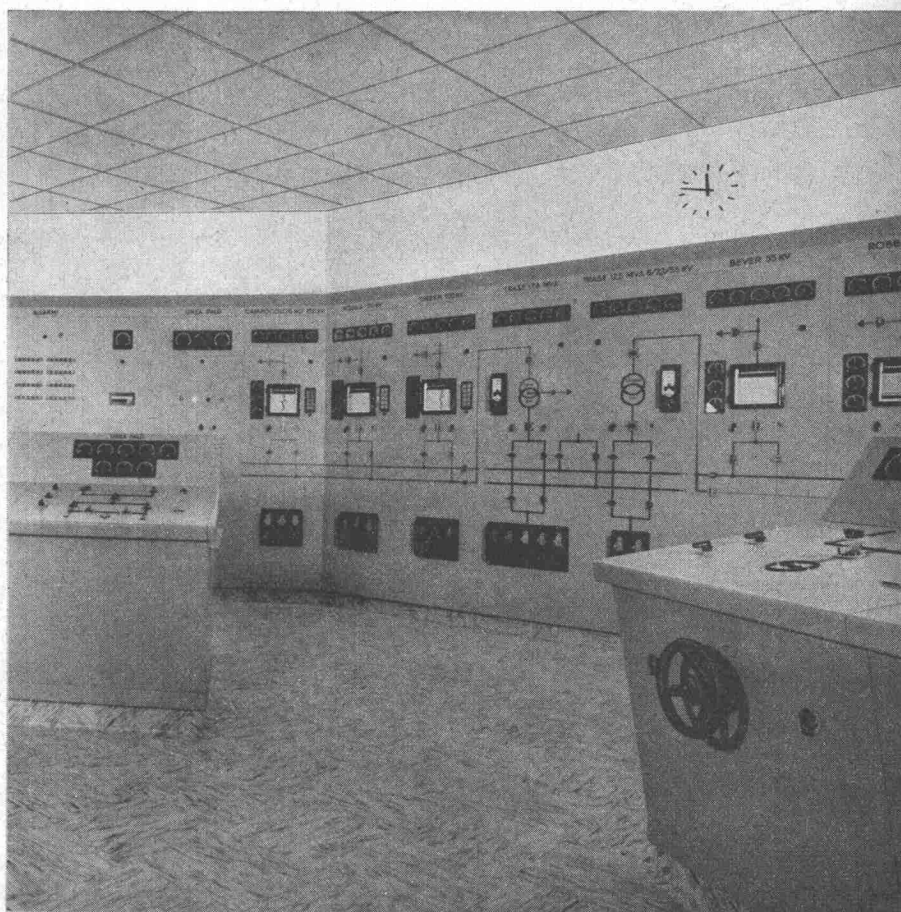
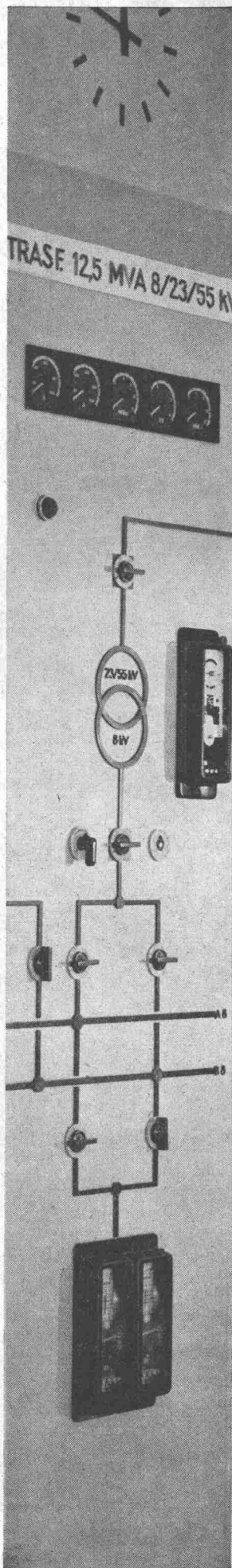
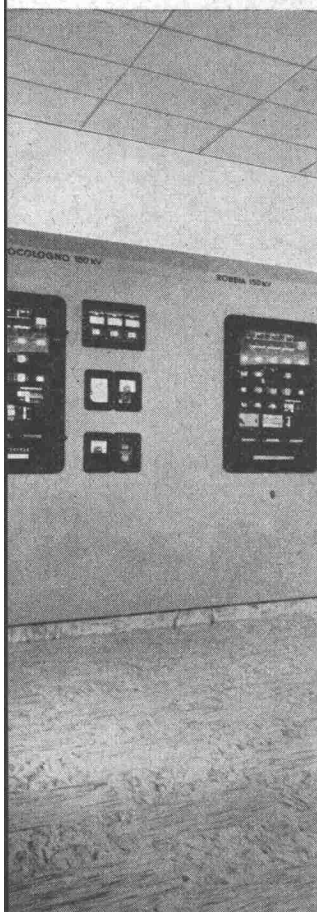
PAUL KAPPELER, ZÜRICH 8

Ingenieurbüro Unternehmung Telephon (051) 34 70 77

CMC

Kommando-Anlagen für Kraftwerke

Die zwei Kommandopulte und 28 Schaltfelder in der Zentrale Cavaglia der Kraftwerke Brusio AG. enthalten die Steuerapparate, Kontroll- und Messinstrumente für die Bedienung und Ueberwachung der Generatoren, Transformatoren und der Hochspannungsschaltanlage.



CMC

Carl Maier & Cie, Schaffhausen

Fabrik elektr. Apparate und Schaltanlagen Tel. 053 / 5 61 31

**Für Wasserleitungen,
für Förderleitungen von Getränken,
Cemikalien usw.**

haben sich

in Stangen und Rollen schon seit Jahren bewährt.

WOPAVIN

-und

LYSSOLEN



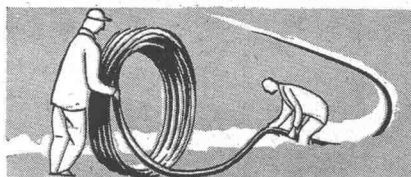
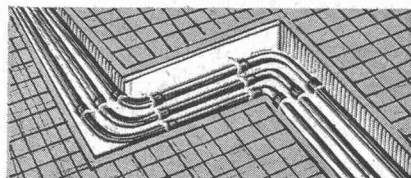
-Rohre,

Mit LYSSOLEN-Rohren in Ringen und WOPAVIN-Rohren in Stangen, ist eine Leitung viel rascher verlegt.

Beständig gegen aggressive Bodensäuren. Eine Isolation ist nicht notwendig.

Gratis erhalten Sie unsere ausführliche Preisliste und verschiedene Broschüren über Kunststoffe.

Vertretung von WOPAVIN-Hart-PVC:



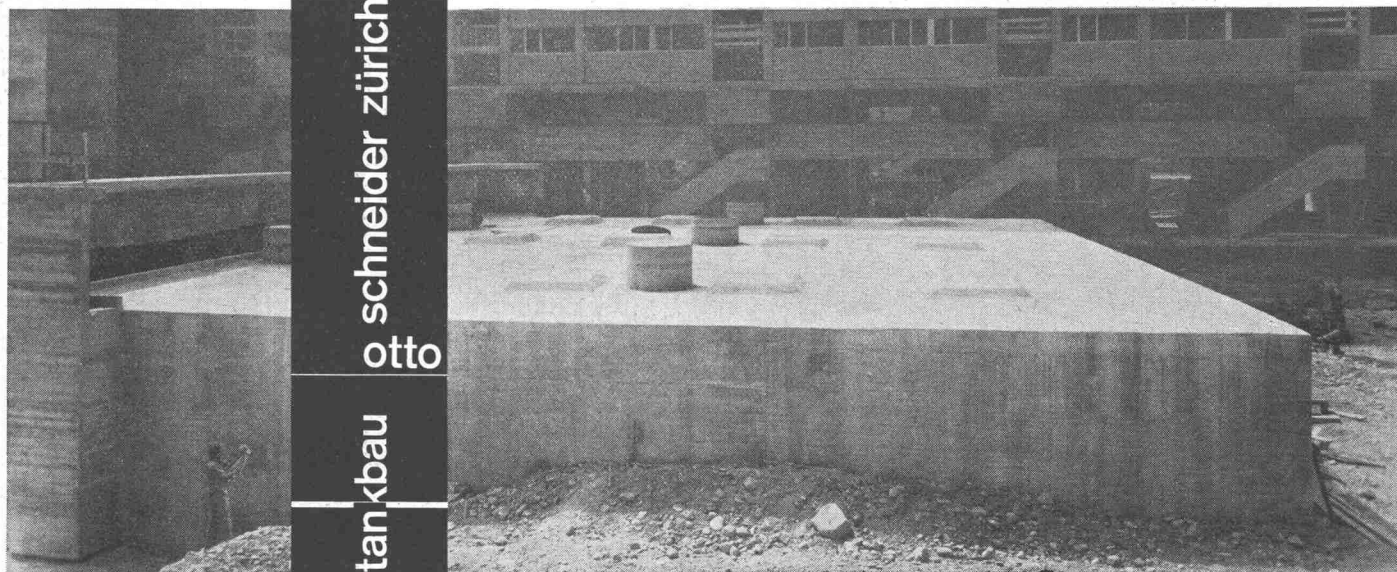
OTTO KÜENZI AG

Bern, Laupenstrasse 4

Telephon (031) 3 66 65



das qualitätszeichen für den guten betontank



**otto
schneider zürich
tankbau**

froburgstr. 186 zürich 6

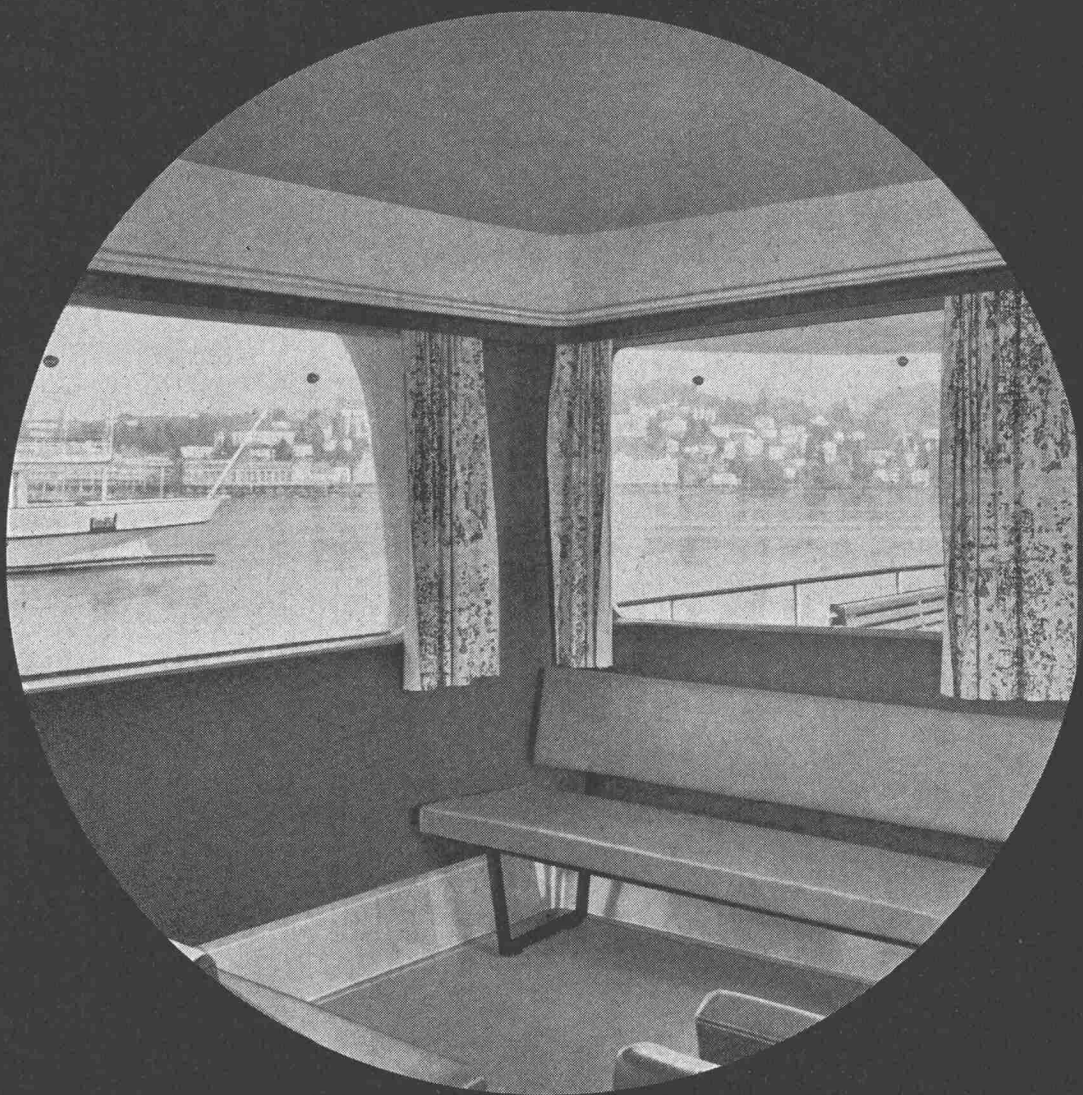
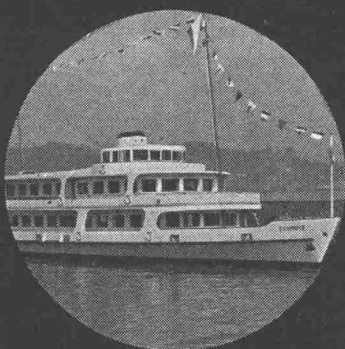
telefon 051-26 35 05

1 mill. liter-tank kubische form

Unsere
neuezeitlichen Leime
für

extreme

Beanspruchungen



Elotex

für
Holzverleimungen

Brigatex

für
Verkleidungen,
mit Kunststoffplatten
Gummi-Verklebungen

Sempafix 200

für
Deckenverkleidungen
mit Kunstleder



DR. M. EBNÖTHER SEMPACH-STATION TEL. 041.781515



**Spezial-Betonröhren
«Phlomag»**

comolli

Comolli's Erben AG. Bremgarten
Telephon 057/71414

Vertretung für die Kantone Baselstadt und Baselland: **GEBR. KOHLER AG., LÄUFELFINGEN** Baumaterialienhandlung

Sponagel & Co

**BAUMATERIALIEN
PLATTENBELÄGE**

Zürich 5 Sihlquai 139/143

SCHREINEREI und FENSTERFABRIK

NEURURER-WISMER

Zürich 9/48

Freihofstr. 1/3 Tel. (051) 52 63 45

WALLISELLEN-ZH TEL. 051/933232

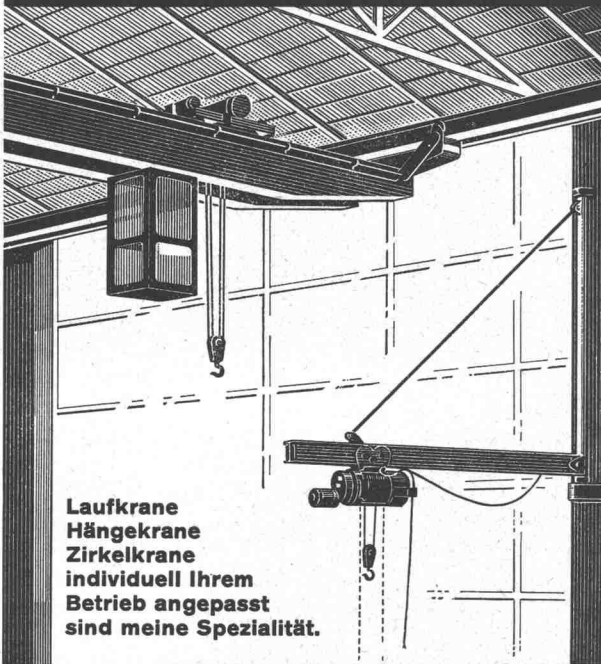
SIEGFRIED keller AG



Lichtschachtroste
Schuhkratzer — Podeste
Abdeckungen

Sämtliche Gitterrostkonstruktionen
System WEMA

(MERK) für Hebezeuge



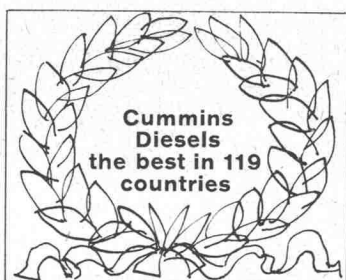
Laufkrane
Hängekrane
Zirkelkrane
individuell Ihrem
Betrieb angepasst
sind meine Spezialität.

Hans Merk Maschinenfabrik Dietikon/ZH
Telefon 051/8891 21

Cummins Diesel

Cummins Diesel

der kräftige Motor... der unverwüsthche Diesel... der Motor mit den grossen Revisions-Abständen, der sparsame Cummins, der Motor mit den kurzen Lieferfristen... der in 119 verschiedenen Ländern beliebte, langlebige Cummins Diesel!



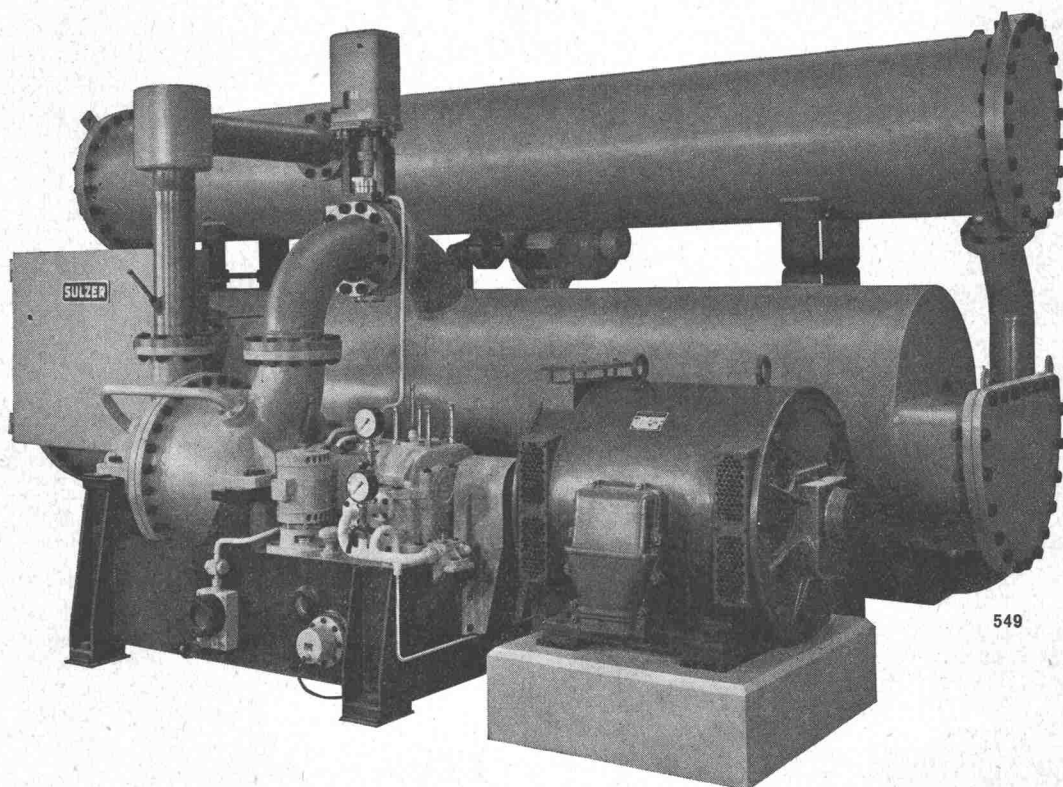
Auf der Strasse, auf dem Wasser, in Industriebetrieben, auf Baustellen — überall, wo 60 bis 700 PS benötigt werden, kann ein Cummins Diesel eingesetzt werden, der Ihren Bedürfnissen genau entspricht. Unterbreiten Sie uns Ihre Antriebsprobleme; wir helfen Ihnen rasch.

Robert Aebl^{AG}

Uraniast. 31/33 Zürich Tel. 051/231750

CUMMINS DIESEL

SULZER



Uniturbo

**Gebrüder Sulzer
Aktiengesellschaft
Winterthur, Schweiz**

die moderne Freon-Kälteanlage für grössere Leistungen. Speziell geeignet für Klimaanlage in Bürogebäuden, Warenhäusern, Hotels, Spitälern und andern grossen Bauten. Raumsparende Blockeinheit, übersichtliche und zugängliche Anordnung von Turbokompressor, Elektromotor, Kondensator und Verdampfer. Vollautomatische Regelung zum raschen Anpassen der Leistung an den jeweiligen Kältebedarf.