

Objektyp: **Advertising**

Zeitschrift: **Schweizerische Bauzeitung**

Band (Jahr): **79 (1961)**

Heft 29

PDF erstellt am: **26.09.2024**

Nutzungsbedingungen

Die ETH-Bibliothek ist Anbieterin der digitalisierten Zeitschriften. Sie besitzt keine Urheberrechte an den Inhalten der Zeitschriften. Die Rechte liegen in der Regel bei den Herausgebern. Die auf der Plattform e-periodica veröffentlichten Dokumente stehen für nicht-kommerzielle Zwecke in Lehre und Forschung sowie für die private Nutzung frei zur Verfügung. Einzelne Dateien oder Ausdrucke aus diesem Angebot können zusammen mit diesen Nutzungsbedingungen und den korrekten Herkunftsbezeichnungen weitergegeben werden. Das Veröffentlichen von Bildern in Print- und Online-Publikationen ist nur mit vorheriger Genehmigung der Rechteinhaber erlaubt. Die systematische Speicherung von Teilen des elektronischen Angebots auf anderen Servern bedarf ebenfalls des schriftlichen Einverständnisses der Rechteinhaber.

Haftungsausschluss

Alle Angaben erfolgen ohne Gewähr für Vollständigkeit oder Richtigkeit. Es wird keine Haftung übernommen für Schäden durch die Verwendung von Informationen aus diesem Online-Angebot oder durch das Fehlen von Informationen. Dies gilt auch für Inhalte Dritter, die über dieses Angebot zugänglich sind.

SCHWEIZERISCHE BAUZEITUNG

WOCHENSCHRIFT FÜR ARCHITEKTUR / INGENIEURWESEN / MASCHINENTECHNIK

REVUE POLYTECHNIQUE SUISSE

ORGAN DES S. I. A. SCHWEIZERISCHER INGENIEUR- UND ARCHITEKTEN-VEREIN
UND DER G. E. P. GESELLSCHAFT EHEMAL. STUDIERENDER DER EidG. TECHN. HOCHSCHULE
GEGRÜNDET 1883 VON ING. A. WALDNER / HERAUSGEGEBEN VON ING. W. JEGHER



Zürich Bern Basel Solothurn Luzern Chur Lausanne Genf Sion Lugano

Steinzeug

Embrach

Steinzeugfabrik
Embrach AG
für Kanalisation
und chemische Industrie

Embrach/ZH

Patentanwälte
E. BLUM & Co., ZÜRICH

Gegründet 1878 Telefon 251633
Bahnhofstrasse 31

Anmeldung von Erfindungen
Fabrik- und Handelsmarken
Gutachten, Prozesseberatung

Verlag

W. Jegher & A. Ostertag, Dianastrasse 5,
Zürich 2 / Tel. 23 45 07 / Postcheck VIII 6110

Bürozeiten: Montag bis Freitag 7—12 Uhr
und 13.45—17.30 Uhr. Samstags geschlossen.

Postadresse:

Schweiz. Bauzeitung, Postfach Zürich 39

Bezugspreise

Einzelheft Fr. 1.65 — Abonnements:

	12 Monate	6 Monate	3 Monate
Schweiz	66.—	33.—	16.50
Ausland	72.—	36.—	18.—

Für Mitglieder des S. I. A., der GEP und des Schweiz. Technischen Verbandes sowie für Studierende der ETH, der EPUL und Schweiz. staatl. Technischer Mittelschulen ermässigte Preiskategorien nach Tarif.

Anzeigenverwaltung

Mosse-Annoncen AG., Zürich, Limmat-
quai 94 / Tel. 24 26 00 / Postcheck VIII 1027

INHALT

Ausbildungsprobleme der technischen Berufe. Von G. Gruner	509
Utilisation de pieux forés, Système Rodio. Par E. Kissenpfennig	512*
Schweizerische Gesellschaft für Bodenmechanik und Fundationstechnik	515
Projektaufträge für die Bauten des Technikums Brugg-Windisch	516*

Mitteilungen

«Eurogypsum», Arbeitsgemeinschaft der europäischen Gipsindustrie.	519
Schweiz. Nationalkomitee der Weltkraftkonferenz, Le Corbusier	523

Nekrologe

Alfred Stettbacher	523
Hans Luz von Gugelberg	524

Wettbewerbe

Ecole, locaux de loisirs et parc public à Bellevaux-dessus, Lausanne	524
--	-----

Mitteilungen aus der G. E. P.

Studienreise nach Nordamerika	524
---	-----

Ankündigungen

Schweiz. Autostrassen-Verein. Der Boden, Schicksalsfrage unserer Zeit	524
---	-----

ISOLIERTE FRANKENKAMINE

hergestellt aus Ziegelschrot, eignen sich für rasche, zuverlässige Raumlüftung und Abgaskamine. Die Leitungen sind keiner Korrosion unterworfen, saugen sofort jede Kondenswasserbildung auf und dröhnen nicht. Luftabzug und Frischluftzufuhr in einem Kanal, oder im Verbund.

Einfach zu montieren gemäss den Vorschriften der kantonalen und städtischen Baupolizei.

50-jährige Erfahrungen bürgen für beste Qualität.

Kamin-Werk Allschwil/BL
Telefon 061/387775



Jeden Tag stehen Sie auf dem Bauplatz, um nach dem Rechten zu sehen: Anweisungen müssen erteilt werden, Schwierigkeiten sind zu beheben, und manchmal greifen Sie selber zu, wenn Ihnen der Terminkalender Sorgen macht.

Faktor Termin

12 19 26		D	5 12 19 26
13 20 27		M	6 13 20 27
14 21 28		D	7 14 21 28
15 22 29		F	1 8 15 22 29
16 23 30		S	2 9 16 23 30
<hr/>			
14 21 28	August	S	1 8 15 22 29
15 22 29		M	2 9 16 23 30
16 23 30		D	3 10 17 24 31
17 24		M	4 11 18 25
18 25		D	5 12 19 26
19 26		F	6 13 20 27
20 27		S	7 14 21 28
<hr/>			
13 20 27	September	S	4 11 18 25
14 21 28		M	5 12 19 26
15 22 29		D	6 13 20 27
16 23 30		M	7 14 21 28
17 24 31		D	1 8 15 22 29
18 25		F	2 9 16 23 30
19 26		S	3 10 17 24
<hr/>			
10 17 24	Oktober	S	2 9 16 23 30
11 18 25		M	3 10 17 24 31
12 19 26		D	4 11 18 25
13 20 27		M	5 12 19 26
14 21 28		D	6 13 20 27
15 22 29		F	7 14 21 28
16 23 30		S	1 8 15 22 29
<hr/>			
15 22 29	November	S	6 13 20 27
16 23 30		M	7 14 21 28
17 24 31		D	1 8 15 22 29
18 25		M	2 9 16 23 30
19 26		D	3 10 17 24
20 27		F	4 11 18 25
21 28		S	5 12 19 26

Wählen Sie als Architekt und Bauherr Werkstoffe, die den Bau beschleunigen helfen, statt ihn zu verzögern. Verwenden Sie für den Innenausbau Pavatex*-Holzfaserplatten und Durolux*-Decorplatten, dann fließt die Arbeit reibungslos. In kurzer Zeit sind Mauern verkleidet, Zwischenwände errichtet, Böden und Decken fertiggestellt. Mit Pavatex werden Termine eingehalten!

Pavatex AG Jenatschstraße 4, Zürich 2, Tel. 051/23 76 76

* Pavatex und Durolux sind geschützte Markenbezeichnungen

Vadina

isolierte Kupferrohre

für Heiss- und Kaltwasser-Installationen

Vadina-Plast



weich in Ringen, in den Dimensionen:

6/8 8/10 10/12 12/14 15/17 19/22 25/28 mm

Schweizerprodukt mit Plastikisolation

Vadina



Dieses altbewährte Schweizerfabrikat ist lieferbar in den Dimensionen:

6/8 8/10 10/12 12/14 15/17 19/22 25/28 mm
1/8" 1/4" 3/8" 1/2" 5/8" 3/4" 1"

in den Ausführungen:

weich in Ringen / halbhart in Stangen nicht kalibriert / kalibriert

Schweizerprodukt mit höchsten Isolierwerten

Verkauf durch Eisenhandlungen

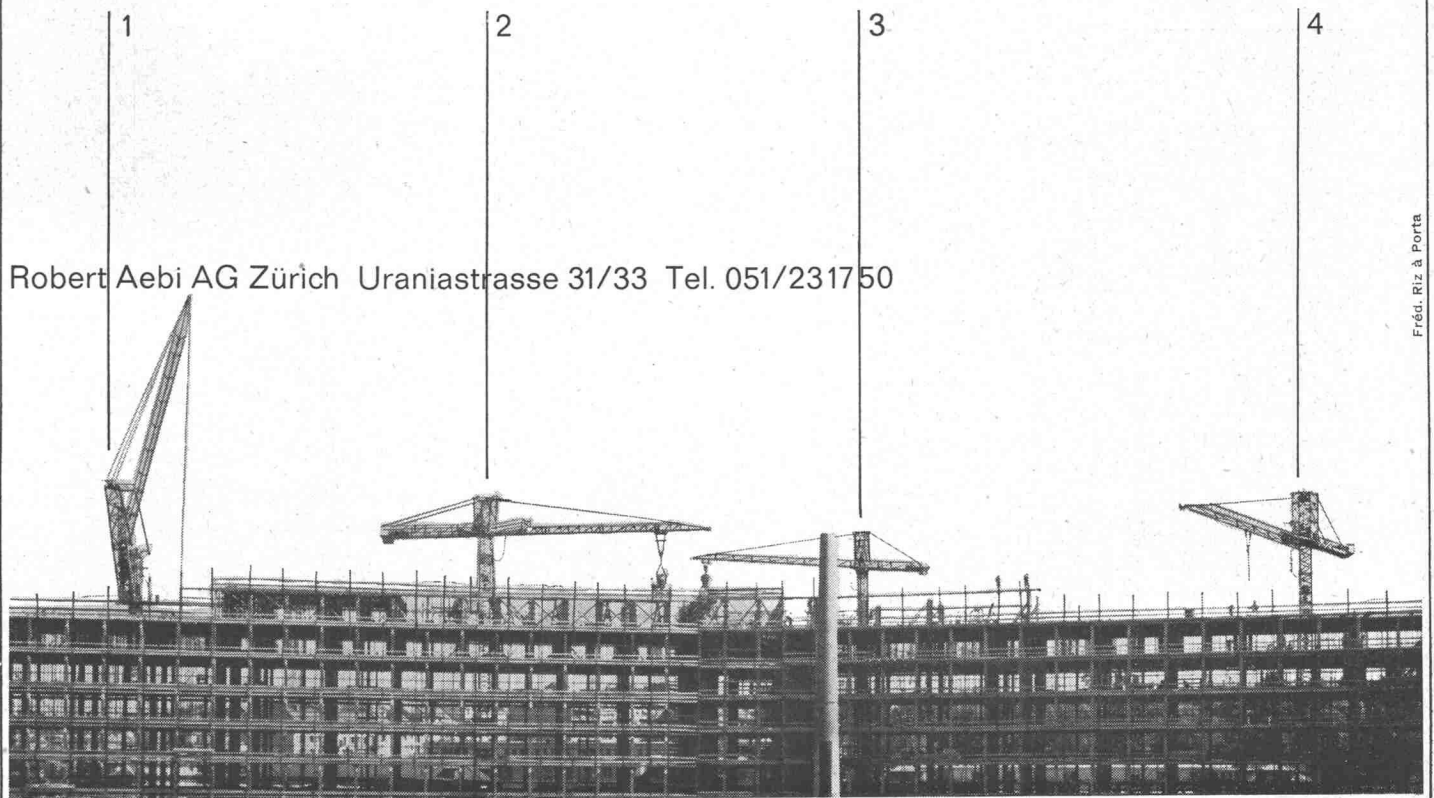
Julius Hess & Co Zürich

Bahnhofstrasse 64

Robert Aebi ^{AG}

186 m lang, 20 m breit und 42 m hoch wird das neue Kantonsspital in Genf. An diesem imposanten Gebäude bauen 4 Schwingkrane. Sie wurden von der Kellersohle aus eingesetzt und klettern nun ständig mit dem Bau in die Höhe. Ihr Arbeitsbereich - bis zu 60 m im Durchmesser - garantiert, zusammen mit den hohen Transportgeschwindigkeiten, diese eindrucksvolle Leistung. Dürfen wir auch Sie mit den modernen Hochhaus-Kletterkranen Schwing

Kletterkran





SchenkerStoren

Vitra-Flex

**Die bewährte Store für Doppelverglasungs-
fenster**

Beliebige Lamellenverstellung

Grosse Farbwahl

Zuverlässige Getriebebedienung

Storenfabrik

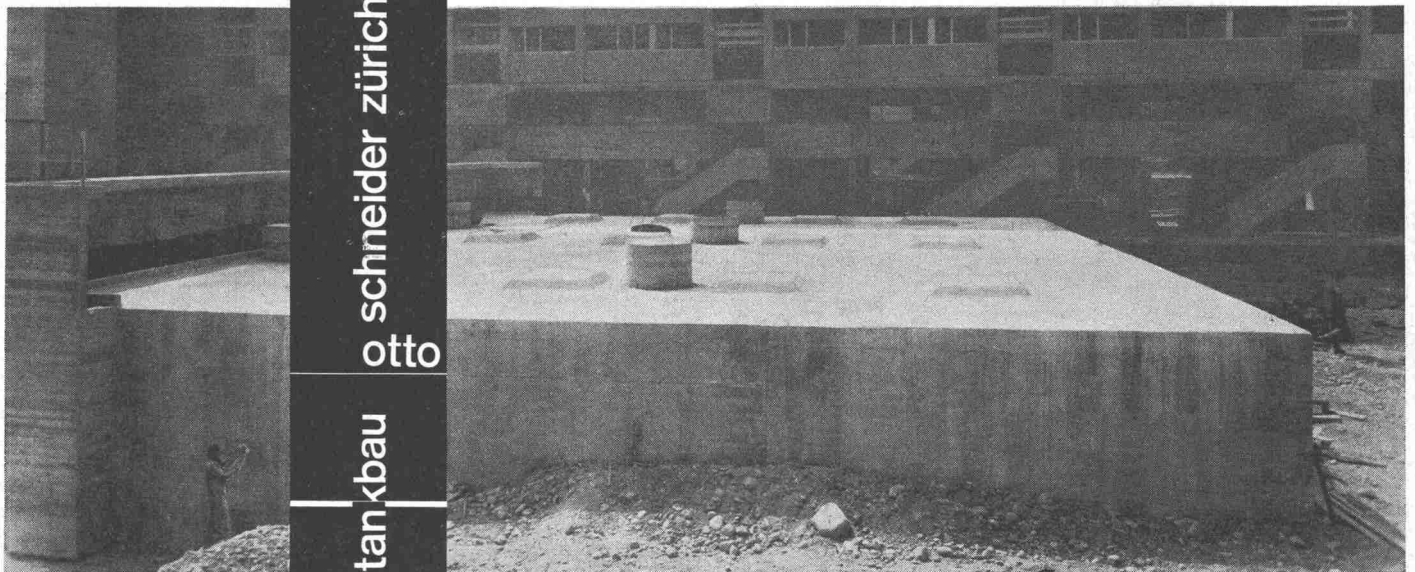
Emil Schenker AG., Schönenwerd

Telephon (064) 3 13 52

Fillialen in: Basel, Bern, Genf, Lausanne, Lugano, Luzern, Solothurn, St. Gallen, Winterthur, Zürich



das qualitätszeichen für den guten betontank



otto
schneider zürich
tankbau

frohburgstr. 186 zürich 6

telefon 051-26 35 05

1 mill. liter-tank kubische form

Verfahren zur Verbesserung der Haftung von Fugenbändern

Seit Jahren hat sich die Anwendung von Fugenbändern zur Abdichtung von Arbeits-, Dehnungs- oder Bewegungsfugen bei allen Bauteilen, bei denen mit Wasserandrang zu rechnen ist, weitgehend bewährt. Da die gebräuchlichen Fugenband- oder Schlauchtypen aus thermoplastischen und elastischen Kunststoffen hergestellt werden, ergibt sich kein inniger Verbund mit hydraulisch abbindenden Baustoffen, wie Zementmörtel oder Beton. Ein Verändern der Oberflächen der Fugenbänder wie z. B. das Anbringen zahlreicher Rillen oder Nocken sowie auch ein Aufrauhen, führten bisher noch nicht zu einer befriedigenden Haftung. Der Mörtel oder Beton wird lediglich an die Bänder angepasst, wobei durch das Schwinden in manchen Fällen noch kleine Hohlräume zwischen dem erstarrten Bindemittel und dem Fugenband entstehen können.

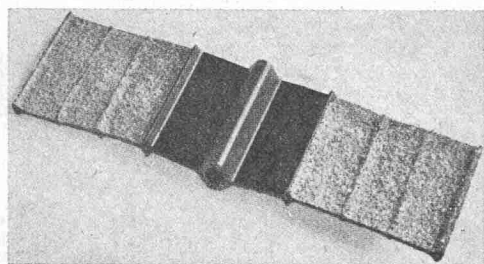


Bild 1. Besandetes Fugenband

Es ist möglich, die Nocken, Ankerrippen usw. sehr klein zu gestalten, wenn die Oberflächen der Fugenbänder so ausgebildet werden, dass eine einwandfreie, dauerhafte Verbindung mit den anorganischen Bindemitteln eintritt. Dieser Vorteil wird erreicht, wenn auf den Oberflächen der Bänder ein fest haftender, körniger, anorganischer Stoff aufgebracht wird (Bild 1), der sich einwandfrei mit Beton oder Mörtel verbindet. Vor längerer Zeit wurde ein Verfahren entwickelt, durch das es möglich ist, thermoplastische und elastische Fugenbänder auf Basis Polyvinylchlorid (PVC) mit den verschiedensten mineralischen Stoffen so zu überziehen, dass der körnige

Erstarrungsverzögerer für Zement

Da die Geschwindigkeit einer chemischen Reaktion stark temperaturabhängig ist, kann bei relativ hohen Temperaturen das Arbeiten mit Beton oder Mörtel durch frühzeitiges Erstarren des Bindemittels beeinträchtigt werden. Deshalb wurden geeignete Zusatzmittel entwickelt, die die Erstarrungszeiten der Zemente verlängern. Solche Zusätze bringen auch im allgemeinen eine Betonvergütung durch Steigerung der Festigkeit und der Wasserundurchlässigkeit.

Bei Massenbeton schliesst der Einsatz von Verzögerern Arbeitsfugen aus, weil die gesamte eingebrachte Betonmenge einheitlich und gleichzeitig erstarrt. Längere Arbeitspausen sind ohne weiteres möglich, da durch die verzögernden Zusätze eine gute Nachverdichtung garantiert wird. Die Nachteile, die durch Arbeitsfugen entstehen, können unter geringen Kosten beim Zusatz eines Verzögerers umgangen werden.

Für die erwünschte Verlängerung der Erstarrungszeit von Zement wird in der Regel in einem Vorversuch die auf die Baustellenbedingungen abgestimmte Zusatzmittelmenge festgelegt. Da die Zusätze chemisch wirken, werden verschiedenartige Zemente unterschiedlich beeinflusst. Ein guter Verzögerer kann jedoch ohne Schwierigkeit bei nahezu allen handelsüblichen Zementen eingesetzt werden. — Eine chemische Fabrik stellt seit ca. 40 Jahren Zusatzmittel her, die die Erstarrungsverhältnisse von Zementen beeinflussen und hat vor einigen Jahren einen Verzögerer unter der Bezeichnung «Tricosal VZ» auf den Markt gebracht. Das Mittel kann pulverförmig oder auch flüssig in Dosierungen von 0,2—1 % auf das Zementgewicht je nach erwünschter Wirkung eingesetzt werden. Nach eingehender Erprobung im Werklaboratorium hat es sich sowohl in Laboratorien bekannter Baufirmen und Instituten als auch in der Praxis auf zahlreichen Baustellen gut bewährt.

Ueberzug äusserst fest auf dem organischen Untergrund haftet. Eine solche «Besandung» wird bei Dehnungs- und Bewegungsfugenbändern nur an den in den Beton einzubringenden Flächen vorgenommen.

Die Haftung der besandeten Fugenbänder ist so gross, dass sich der Beton beim Auseinanderschlagen der Bauteile nicht vom Fugenband ablöst, wie es bei dem unbesandeten Band

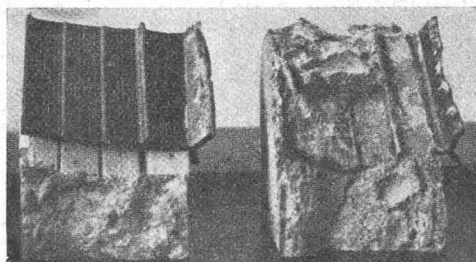


Bild 2. Aus dem Beton herausgeschlagenes Fugenband: links nicht besandet, rechts besandet

die Regel ist, sondern, dass es stets zum Bruch im Beton selbst kommt. Ein ausgeschlagenes, besandetes Fugenband zeigt, dass die Betonreste innig mit dem besandeten Band verbunden sind (Bild 2). — Die besandeten Fugenbänder können dort, wo es auf besonders gute Haftung ankommt, kleinere Nocken oder Rippen besitzen, und auch weniger Breite aufweisen als es bei den unbesandeten Bändern gefordert wird. Das Verfahren lässt sich auch auf eine Reihe weiterer elastischer, thermoplastischer Bauhilfsmittel ausdehnen. So können z. B. Bauwerksfugen durch glatte Bänder, die besandet sind, abgedeckt und später überputzt werden. Es ist auch ohne weiteres möglich, besandete Folien herzustellen und für Abdichtungszwecke in den Beton einzubringen. Hierbei wird eine ausserordentlich gute Haftung zwischen zwei in ihrer chemischen und physikalischen Struktur sehr verschiedenen Bauelemente gewährleistet. Auch das Bekleiden oder Auskleiden von Bauwerksflächen mit besandeten Folien bringt einen Vorteil gegenüber dem Anbringen von nacktem Material, weil hier ein nachträgliches Verputzen ohne weiteres möglich ist, so dass das Abdichtungselement beim fertigen Bauwerk nicht mehr sichtbar wird.

Dr. G. H. B.

Verlangen Sie den Dimensionierungs-Prospekt!

Viele Bauwerke und Brücken wurden in den letzten Jahren deshalb mit Zusatz von Tricosal VZ erstellt, weil hierbei auch die Temperaturentwicklung der Frischbetone günstig beeinflusst wird. Auf Grund dieser und auch anderer Eigenschaften werden Verzögerer, die gleichzeitig plastifizierend und wassereinsparend wirken, in immer grösserer Masse, auch dann verwendet, wenn normale Temperaturen herrschen und nur auf eine Betonvergütung oder auf ein besseres Arbeiten hingezielt wird.

Dr. G. H. B.

Torkretierungsarbeiten mit TRICOSAL-TKT

Bauplatz-Erfahrungen zeigen, dass dieses Mittel eine stark plastifizierende Wirkung aufweist und die üblichen Ergebnisse bei einer Beigabe von nur 1,5 % vom P. C. bereits erreicht werden. Ein Kleben des Zementes an der Haut und ein Rötten tritt nicht ein.

BAU-CHEMIE TURGI AG

Büro Basel, Rütlistrasse 50

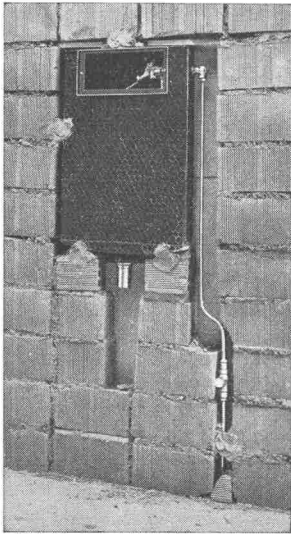
Telephon (061) 23 00 16

Tricosal-Fugenbänder, besandet und unbesandet — Dichtungsmittel — Plastifizierer — Verzögerer — Schnellbinder — Torkretierungsmittel — Wasserabweisende Mittel in Mörtel und als Anstriche, TRICOSAL H 181 für Einpressmörtel (Spannbeton)

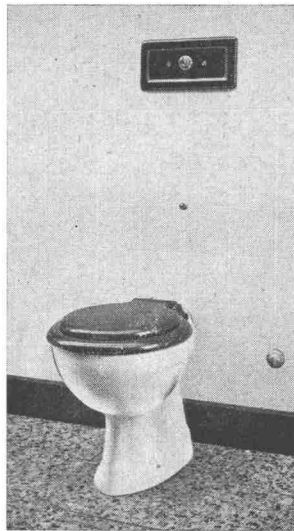
TRICOSAL seit 1923

Führend in Preis und Qualität

Erhältlich in Europa und Uebersee



Unsere erfolgreiche Neuheit!!



**Klosettanlage
mit unsichtbarem
Spülkasten**

**SANITÄR
HUB**

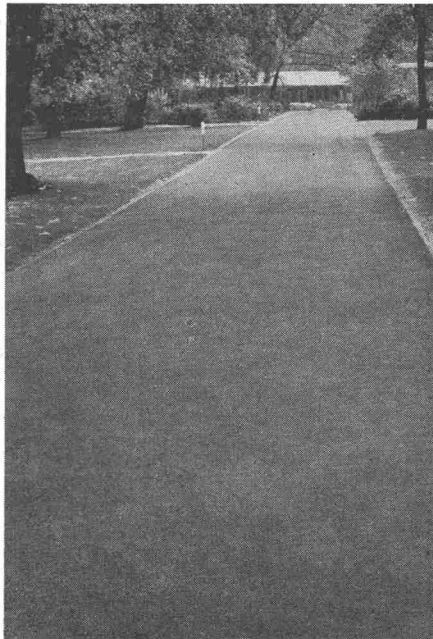
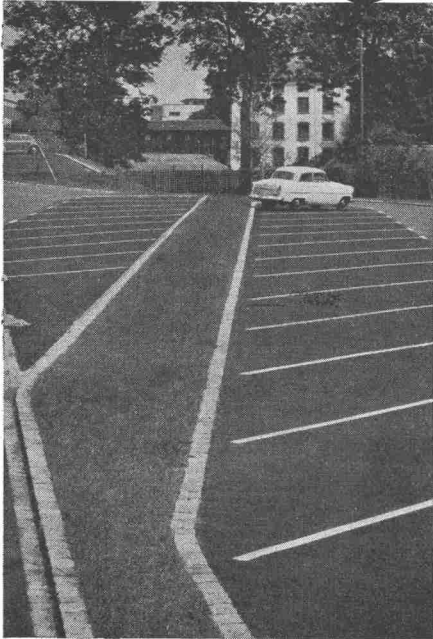
**HANS U. BOSSHARD
ZÜRICH / LUGANO**

Manessestr. 170
Tel. 051/23 87 83

Via Ginevra 2
Tel. 091/2 05 05

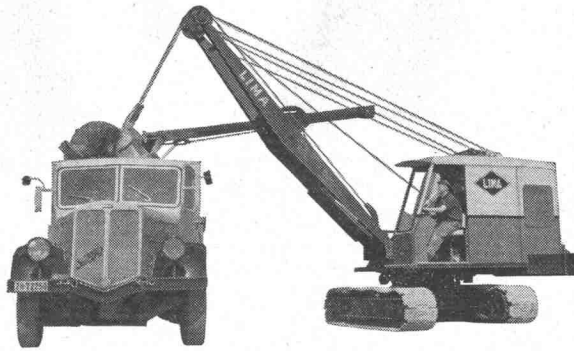
Stuag

für Strassenbau und Umgebungsarbeiten



Beispiele gepflegter, fachgemäss und sorgfältig ausgeführter Arbeiten

LIMA Raupenbagger Typ 25



**mit CK
zum
Erfolg**



LIMA Raupenbagger sind für härtesten Einsatz konstruiert, schnell, wirtschaftlich, einfach zu bedienen. Modelle von 600 bis 4600 l. Der hier im Einsatz stehende LIMA Typ 25 mit Druckluftsteuerung hat einen Löffelinhalt von 600 l und ist mit einem GM Dieselmotor von 69 PS ausgerüstet. Lieferbar mit Hoch-/Tieföffel-, Dragline-, Greifer- und Kran-Ausrüstung. Kurzfristig ab Lager. Interessante Konditionen. Verlangen Sie ein unverbindliches Angebot. Charles Keller Wallisellen, Tel. 051/93 39 33

fischer corso



Charles Keller Baumaschinen

Gut isoliert **besser** gebaut



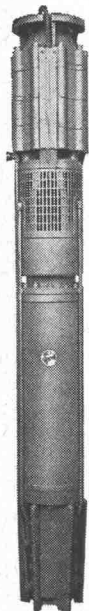
Je besser die Isolation, umso geringer die Heizkosten. Die Ersparnisse an Heizkosten machen im Laufe der Jahre oft ein Vielfaches dessen aus, was eine gut isolierende Decke mehr kostet. Mit BAUKORK-Isolierdecken – K-Werte zwischen 0,58 und 0,68 – bauen Sie bei Wegfall von Gefällsbeton etc. sogar noch billiger!

Fragen Sie die Spezialisten mit grosser, praktischer Erfahrung.

BAUKORK AG.

Verkaufsbüro Zürich, Seestrasse 247

Telephon 051 / 45 70 20 – Werk in Steinhausen/Zug



Das Problem der Grundwasserförderung für den zivilen-, land- und hauswirtschaftlichen, sowie den industriellen Bedarf wird am einfachsten gelöst mit den seit vielen Jahren in allen Erdteilen bewährten

ATURIA- Unterwasser- pumpen

Förderleistungen 10/18000 l/min
Förderhöhen 1–300 m
Kein Unterhalt
Geringe Installationskosten
Zehntausende im Betrieb
Patentierter Unterwassermotor

Spezialkonstruktion für
Schmutzwasserförderung aus
Baugruben.

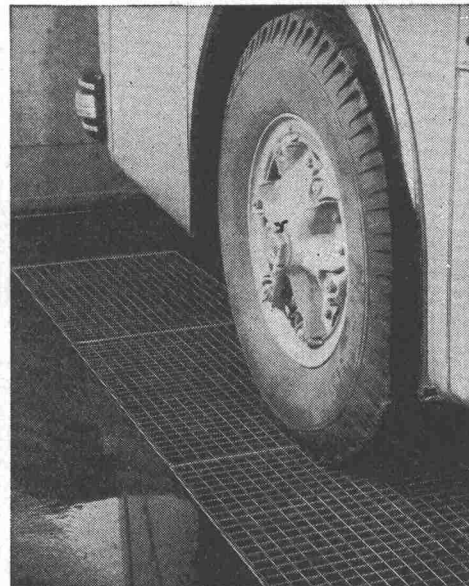
SOPOMPAT AG, BERN

Effingerstrasse 37 — Telephon (031) 2 85 88

TEL. 051/933232

WALLISELEN-ZH

SIEGFRIED
Keller
AG

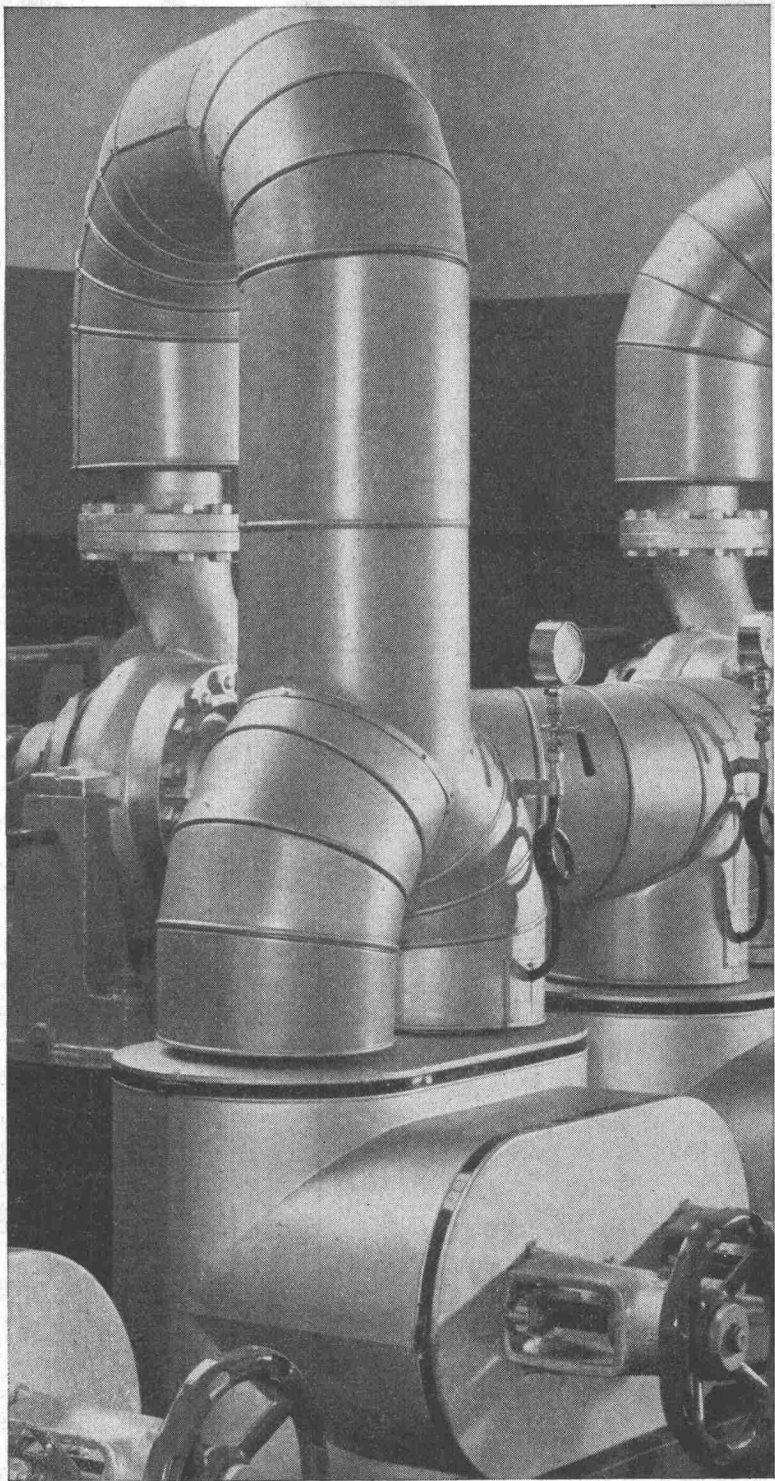


Befahrbare Roste für alle Belastungen

Lichtschachtroste - Podeste
Schuhkratzer

Sämtliche Gitterrostkonstruktionen
System WEMA

IS



Die Isolierung

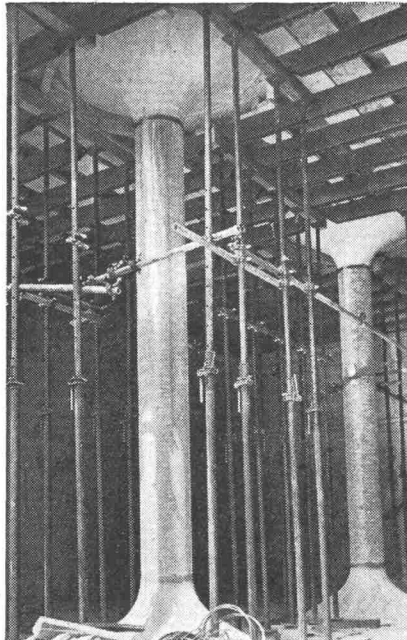
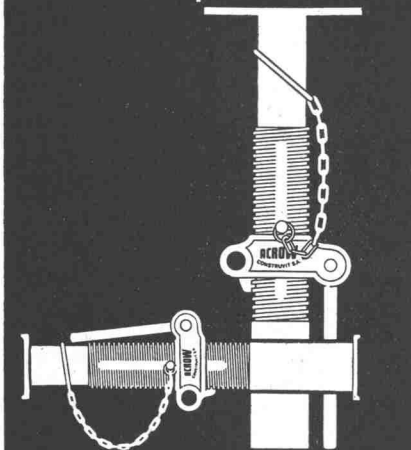
einer Pumpenstation mit Heisswasser-Verteilung, ausgeführt nach den neuesten Erkenntnissen der Isoliertechnik im Stopfverfahren oder Centritex-Mineralwoll-Faserplatten mit Blechabdeckung sowie abnehmbaren Caldo-Kappen an den Armaturen.

schneider+co

AG für Isolierungen und Industriebedarf
Winterthur
Telefon 052 22 022

Basel
Bern
Lausanne

ACROW-
Deckenstützen
und
Grabenspriessen



Mit patentiertem
Gewindereiniger
und mit
Hilfsöse für
Zusatzgriff.
Miete – Verkauf.

ACROW
CONSTRUVIT S.A.

ACROW-
Construvit SA Lyss
Tel. 032/854 05-06

Eirich- Grossmischanlagen

automatisch gesteuert oder manuell bedient

für Strassenbau und
Grossbaustellen aller Art

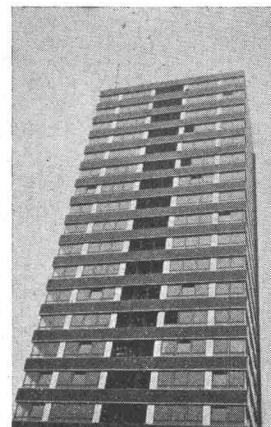


hohe Leistung, niedrige Investitionskosten,
hohe Festigkeitswerte, absolut zuverlässige
Durchmischung.

MASCHINENFABRIK GUST. EIRICH, Hardheim/Nordbaden
Gegründet 1863

Vertretung für die Schweiz:

J. ALF. BRUNNER, Dipl. Ing., LUZERN 8
Seeburgstrasse 65a Telefon (041) 2 06 65



Zürich-Hochhaus
in Frankfurt

TEROSTAT
DIE DAUERPLASTISCHE ABDICHTUNG

die dauerplastische Ab-
dichtung für sämtliche Fu-
gen im Bausektor
spritzbar

ungeformt

in Bändern

OWAFLEX

die dauerelastische THIOKOL-Dichtmasse für hö-
here Ansprüche beim Versiegeln von Dehnungsfugen

Unverbindliche Beratung durch die schweizerische
Generalvertretung:

ANDRÉ KOCH ZÜRICH **Idastr. 47**

Bauabteilung

Tel. (051) 27 21 30

Sponagel & Co

**BAUMATERIALIEN
PLATTENBELÄGE**

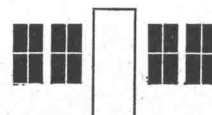
Zürich 5 Sihlquai 139/143

SCHREINEREI und FENSTERFABRIK

NEURURER-WISMER

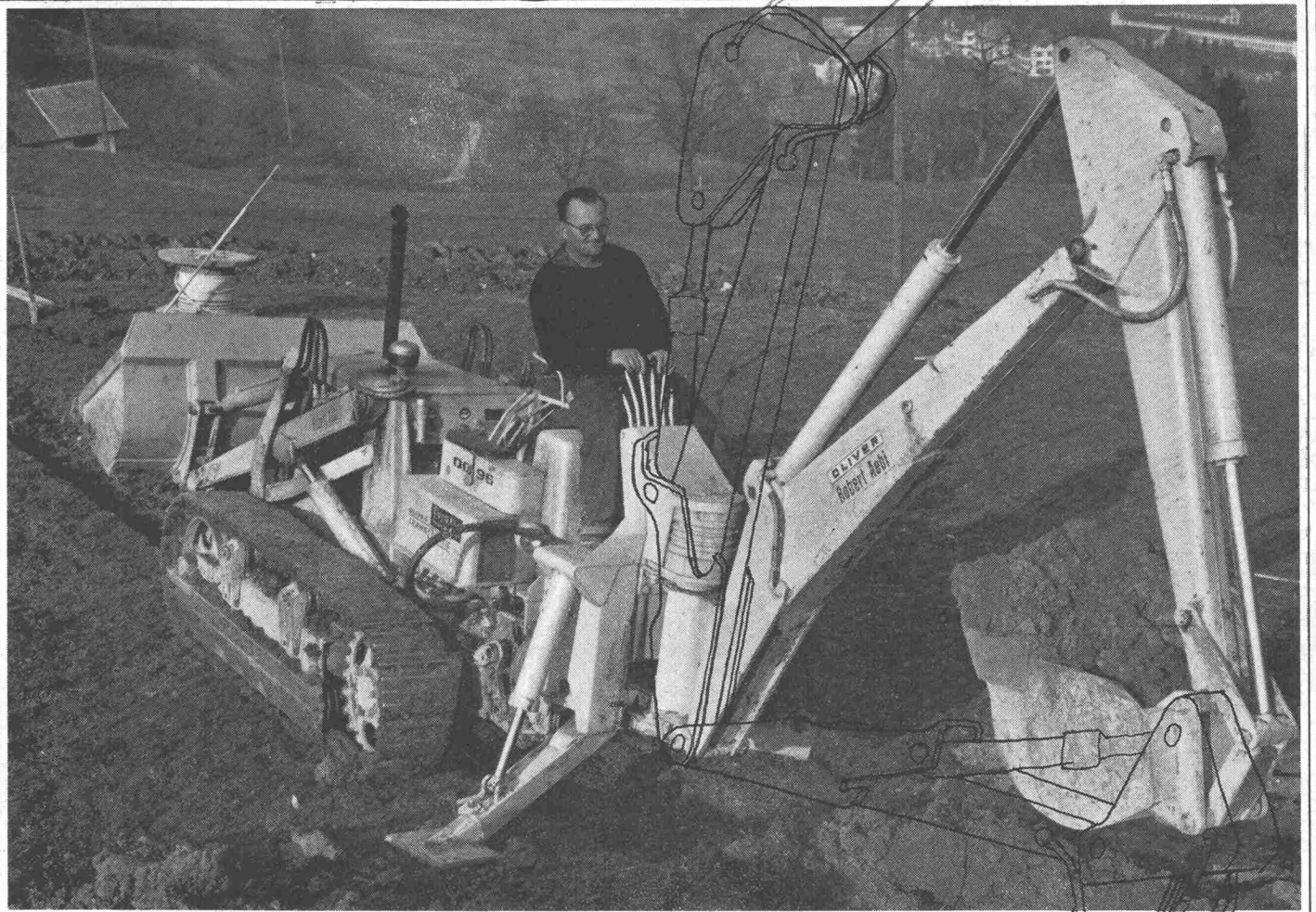
Zürich 9/48

Freihofstr. 1/3 Tel. (051) 52 63 45



Oliver OC-96

jetzt 850 l

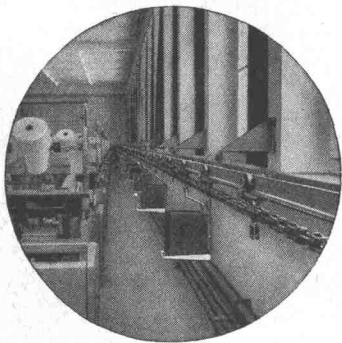


Die Ladeschaufel Oliver OC-96 hat sich bei uns gut eingeführt. Jede Woche kommt eine neue Maschine in Betrieb. Der Drehmomentwandler, das hydraulische Wendegetriebe und die unabhängige Kraftübertragung auf jede Raupe haben zu ihrem überraschenden Erfolg beigetragen.

Die OC-96 hat jetzt eine grössere Schaufel von 850 l Inhalt. Oft wird dazu der rasch arbeitende Tieflöffel benötigt. Er wird vollhydraulisch bedient, schwenkt um 200° , gräbt 4,10 m tief und wirft auf 2,90 m Höhe aus. In wenigen Minuten ist er montiert oder abgehängt. Lassen Sie sich die OC-96 auf einer Ihrer Baustellen zeigen.

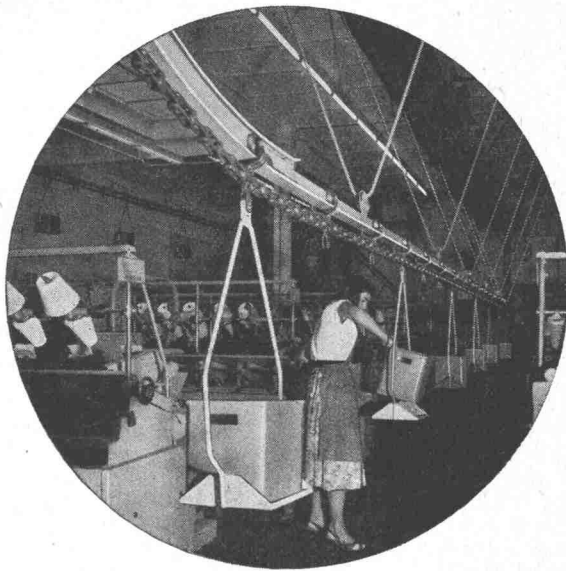
Zürich Uraniastrasse 31/33 Tel. 051/231750

Robert Aebi ^{AG}



Wo liegen in Ihrem Unternehmen noch Rationalisierungsreserven!

Die Materialflusskosten können 20, 30 und mehr Prozent Ihrer Gemeinkosten betragen. Eine zweckmässige Förderanlage der Oehler-Werke gestattet Ihnen, sie auf ein Minimum herabzusetzen.



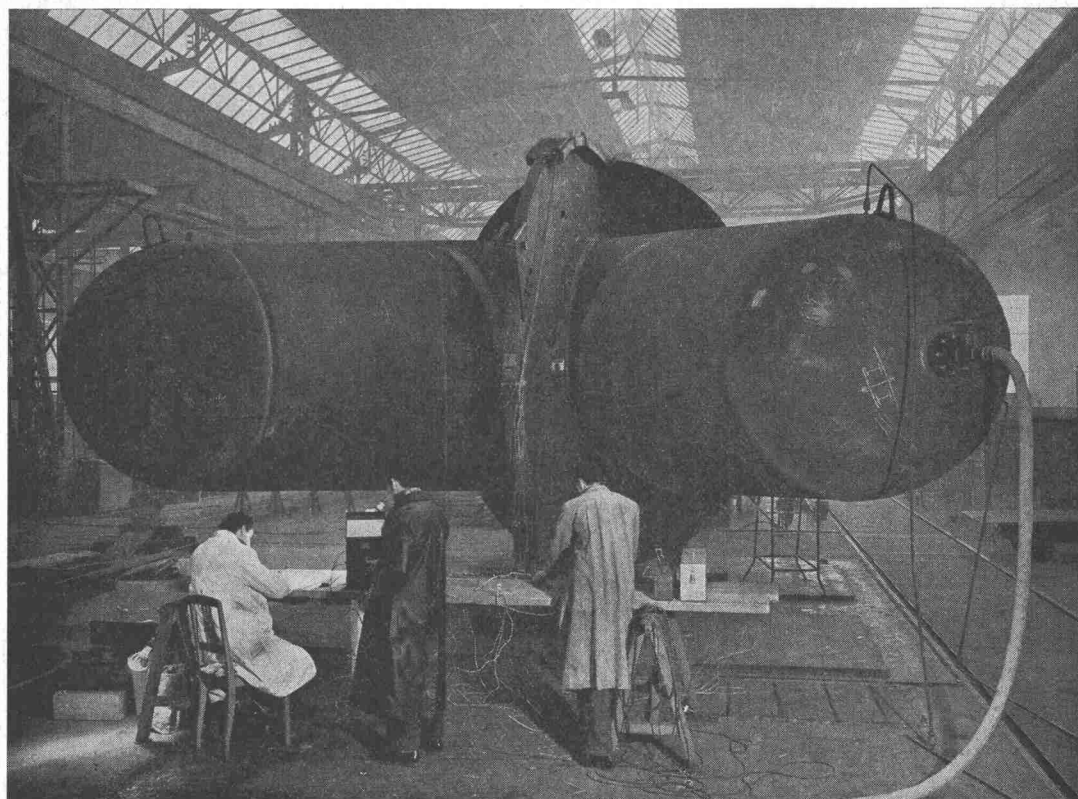
Dadurch werden Arbeitskräfte für andere, wichtigere Aufgaben frei; ein schnellerer Materialfluss bindet weniger Kapital und hilft Unfälle verhüten.

Verlangen Sie Unterlagen oder den unverbindlichen Besuch unseres Vertreters.



OEHLER AARAU

Eisen- und Stahlwerke
Oehler & Co. AG. Aarau
Tel. (064) 2 25 22



Répartiteur livré à l'usine électrique de Koyna (Inde). Essais tensométriques à la pression de 100 atm.

Giovanola Frères S. A., Monthey

**CONDUITES FORCÉES
PUITS BLINDÉS, VANNES**

Karton- Gipsplatten



Hotelumbau über Nacht...

Spitze Termine! Welcher Architekt wird schon verschont davon?

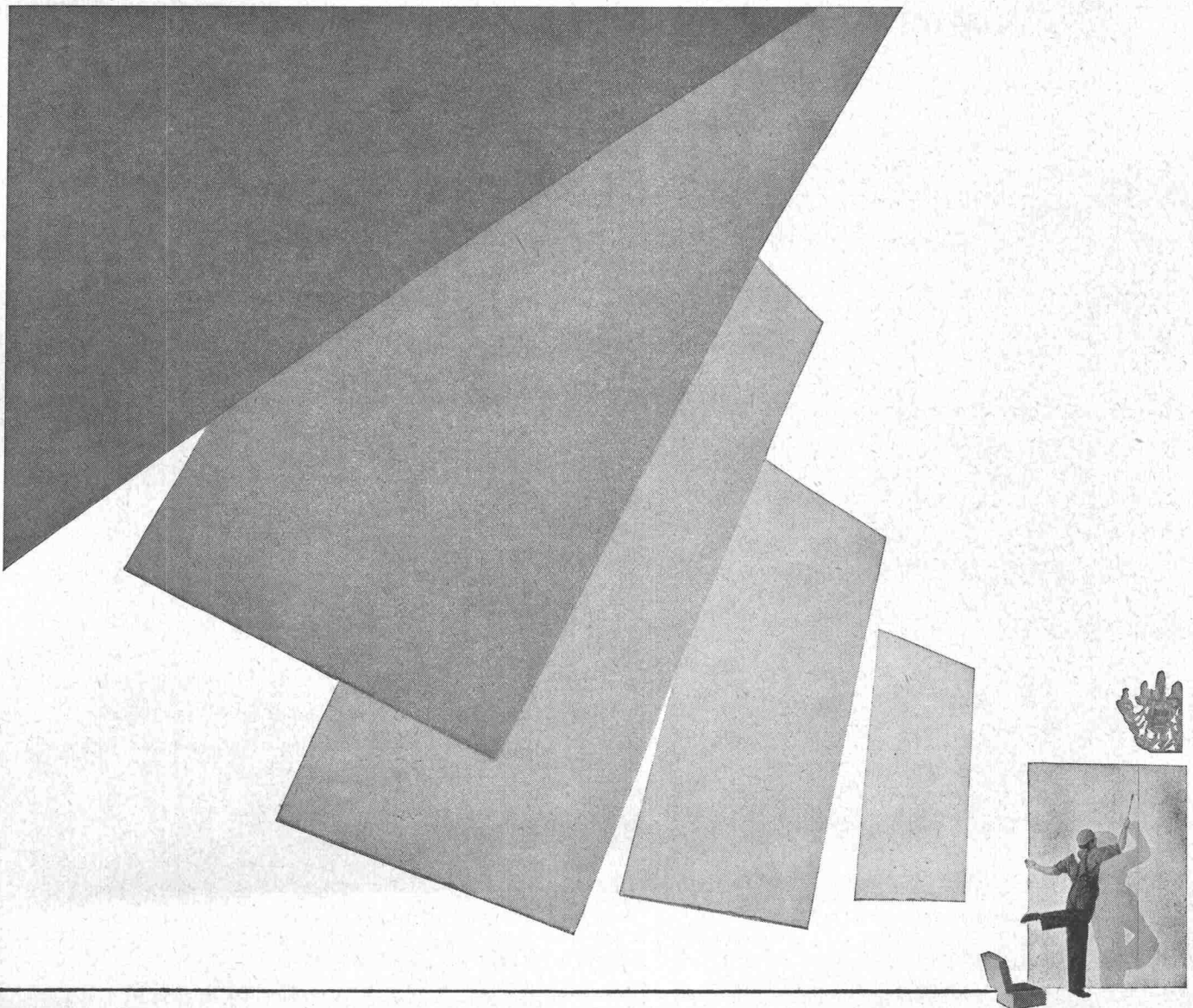
Die Qualität darf aber trotzdem nicht leiden, spätere Folgen könnten untragbar sein.

Wenn es pressiert — ja wenn gar Stunden zählen — verwendet man Karton-Gipsplatten als Baustoff. Sie bieten Gewähr für rasches, trockenes und sauberes Verarbeiten. Auch später ist kein Quillen oder Öffnen der Fugen zu befürchten. Ein weiterer Vorteil: sie sind nicht brennbar, wie mancher Schaden wäre dadurch schon verhütet worden. Allein damit können Sie Ihrem Bauherrn eine zusätzliche Garantie bieten. Karton-Gipsplatten sind raumbeständig.

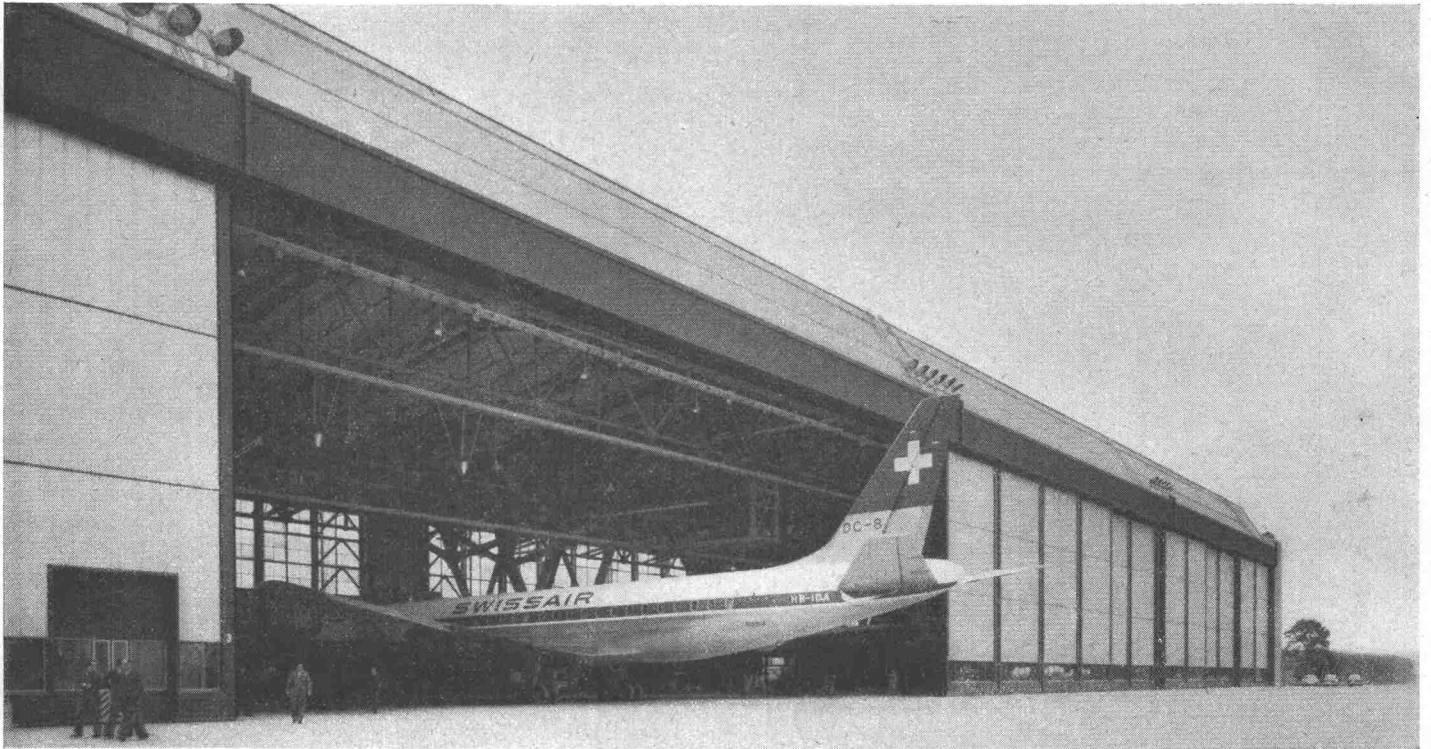
Sie können nach dem Spachteln sofort gestrichen, tapeziert oder verputzt werden. Ist es da nicht naheliegend, dass Sie bei Ihrem nächsten Bauvorhaben Karton-Gipsplatten verwenden? Die Abstufung der Plattenlängen ist sozusagen allen architektonischen Gegebenheiten angepasst, was geringen Materialverschleiss bedeutet. Es bestehen so viele Verwendungsmöglichkeiten für Karton-Gipsplatten, dass wir sie hier nicht aufzählen können. Sie verlangen am besten unseren Spezialprospekt, der Sie genau orientiert.

Gips-Union A.G.

Zürich, Talstrasse 83, Telefon 051/23 3760



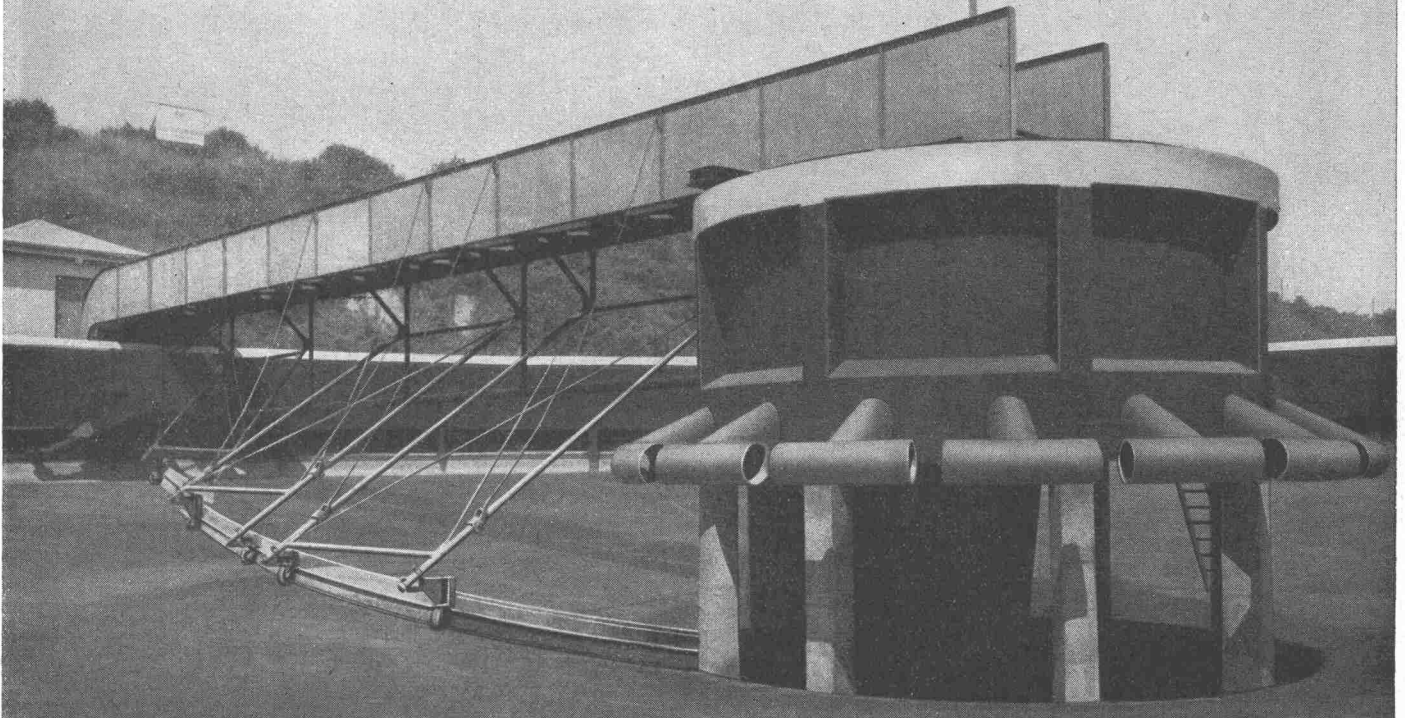
**Schiebetoranlagen
grösster Abmessungen
Geilinger & Co. Winterthur**



GC 6103

Ausbau Flughafen Kloten 1960 Werfthalle II, Architekten Casetti & Rohrer Zürich

**GEIGER
EINRICHTUNGEN FÜR KLÄRANLAGEN**



**TEIL AUSFÜHRUNG, MONTAGE UND SERVICE DURCH
HANS ROSHARD, INGENIEUR SIA, KÜSNACHT**