

**Zeitschrift:** Schweizerische Bauzeitung  
**Herausgeber:** Verlags-AG der akademischen technischen Vereine  
**Band:** 79 (1961)  
**Heft:** 28

## Werbung

### Nutzungsbedingungen

Die ETH-Bibliothek ist die Anbieterin der digitalisierten Zeitschriften auf E-Periodica. Sie besitzt keine Urheberrechte an den Zeitschriften und ist nicht verantwortlich für deren Inhalte. Die Rechte liegen in der Regel bei den Herausgebern beziehungsweise den externen Rechteinhabern. Das Veröffentlichen von Bildern in Print- und Online-Publikationen sowie auf Social Media-Kanälen oder Webseiten ist nur mit vorheriger Genehmigung der Rechteinhaber erlaubt. [Mehr erfahren](#)

### Conditions d'utilisation

L'ETH Library est le fournisseur des revues numérisées. Elle ne détient aucun droit d'auteur sur les revues et n'est pas responsable de leur contenu. En règle générale, les droits sont détenus par les éditeurs ou les détenteurs de droits externes. La reproduction d'images dans des publications imprimées ou en ligne ainsi que sur des canaux de médias sociaux ou des sites web n'est autorisée qu'avec l'accord préalable des détenteurs des droits. [En savoir plus](#)

### Terms of use

The ETH Library is the provider of the digitised journals. It does not own any copyrights to the journals and is not responsible for their content. The rights usually lie with the publishers or the external rights holders. Publishing images in print and online publications, as well as on social media channels or websites, is only permitted with the prior consent of the rights holders. [Find out more](#)

**Download PDF:** 02.04.2026

**ETH-Bibliothek Zürich, E-Periodica, <https://www.e-periodica.ch>**

# SCHWEIZERISCHE BAUZEITUNG

WOCHENSCHRIFT FÜR ARCHITEKTUR / INGENIEURWESEN / MASCHINENTECHNIK

REVUE POLYTECHNIQUE SUISSE

ORGAN DES S. I. A. SCHWEIZERISCHER INGENIEUR- UND ARCHITEKTEN-VEREIN  
UND DER G. E. P. GESELLSCHAFT EHEMAL. STUDIERENDER DER EIDG. TECHN. HOCHSCHULE  
GEGRÜNDET 1883 VON ING. A. WALDNER / HERAUSGEGEBEN VON ING. W. JEGHER

# SIFRAG

**klimatisiert  
jeden  
Raum**



SIFRAG BERN ZÜRICH BASEL LAUSANNE

## Verlag

W. Jegher & A. Ostertag, Dianastrasse 5,  
Zürich 2 / Tel. 23 45 07 / Postcheck VIII 6110

Bürozeiten: Montag bis Freitag 7—12 Uhr  
und 13.45—17.30 Uhr. Samstags geschlossen.

Postadresse:

Schweiz. Bauzeitung, Postfach Zürich 39

## Bezugspreise

Einzelheft Fr. 1.65 — Abonnements:

	12 Monate	6 Monate	3 Monate
Schweiz	66.—	33.—	16.50
Ausland	72.—	36.—	18.—

Für Mitglieder des S. I. A., der GEP und des Schweiz. Technischen Verbandes sowie für Studierende der ETH, der EPUL und Schweiz. staatl. Technischer Mittelschulen ermässigte Preiskategorien nach Tarif.

## INHALT

Unterirdische Gross-Garage «Rive-Centre» in Genf. Von <i>F. Jenny, A. Kündig, P. Vajda</i> und <i>H. B. Fehlmann</i> . . . . .	491*
Winterthur — Gesicht der Stadt. Von <i>K. Christoffel</i> . . . . .	498*

## Mitteilungen

Neue griechische Schiffswerft. Hoher Damm bei Assuan. Fernmelde-Apparate für Wasserkraftwerke. Oelfreier Sulzer-Kältekompressor. Förderung des technisch. Nachwuchses. Schmierstoff von besonders hoher Reinheit . . . . .	504
--	-----

## Buchbesprechungen

Blätter für Technikgeschichte, von <i>J. Nagler</i> . Town and Traffic in the Motor Age, by <i>P. H. Bendtsen</i> . Festschrift Otto Jaag zum 60. Geburtstag. Einführung in die theoretische Gasdynamik, von <i>R. Sauer</i> . Ortsfeste Dieselmotoren und Schiffsdieselmotoren, von <i>F. Mayr</i> . Leitsätze für die Erstellung von Wasserinstallationen 1960, vom <i>Schweiz. Verein von Gas- und Wasserfachmännern</i> . Prévoir les Cadres de Demain, von der OECE . . . . .	505
--	-----

## Nekrologe

Walter Rickenbach . . . . .	508
-----------------------------	-----

## Wettbewerbe

Doppelkindergarten in Frauenfeld. Stadttheater in St. Gallen. Arbeitserziehungsanstalt Arxhof, Gemeindebann Niederdorf BL. Aarg. Hypothekenbank in Brugg . . . . .	508
--	-----

## Mitteilungen aus dem S. I. A.

2. Europ. Symposium über Chem. Reaktionstechnik . . . . .	508
---	-----

## Ankündigungen

Schweiz. Wasserwirtschaftsverband. Vortragskalender . . . . .	508
---	-----

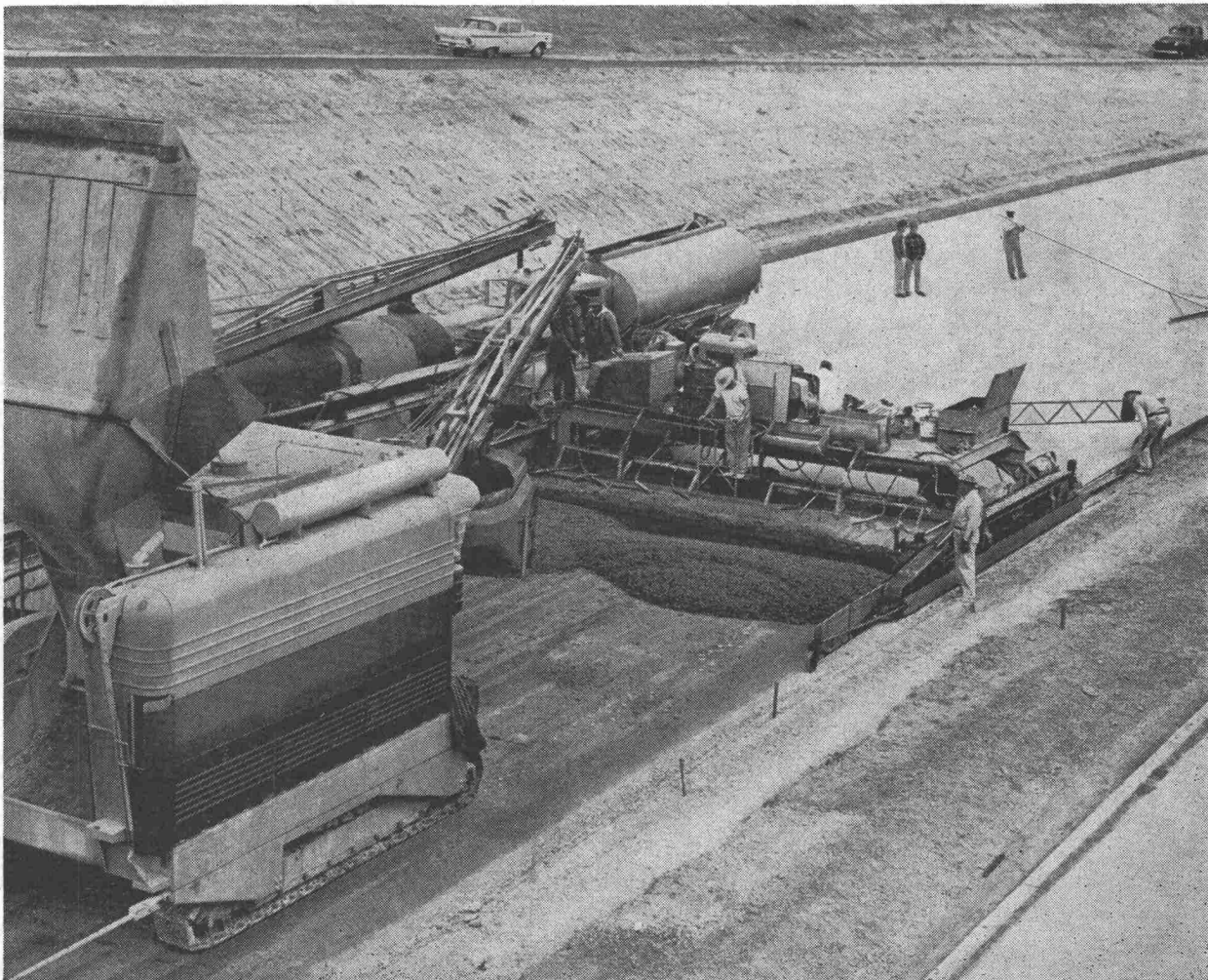
# Charles Keller Baumaschinen

Wallisellen/ZH, Tel. 051/93 39 33

**REX**  
**Gleitschalungs-  
Fertiger**  
der grosse Erfolg  
in Amerika jetzt auch  
in der Schweiz  
im Einsatz

Der REX Gleitschalungs-Fertiger  
(Slip Form Paver) ist der erste, in Europa  
eingetroffene und in der Schweiz im Einsatz  
stehende Fertiger ohne Schalschienen.  
Er wurde durch Charles Keller Baumaschinen  
und die Betonstrassen AG. Wildegg  
eingeführt und darf ohne Übertreibung  
als die grosse Zukunft im Betonstrassenbau  
bezeichnet werden.

Mit REX Gleitschalungs-Fertiger  
bessere und billigere Betonstrassen  
– mit CK zum Erfolg!



Qualität-Leistung-Fortschritt!





## Ruston-Bucyrus bringt Erfolg und Lorbeer...

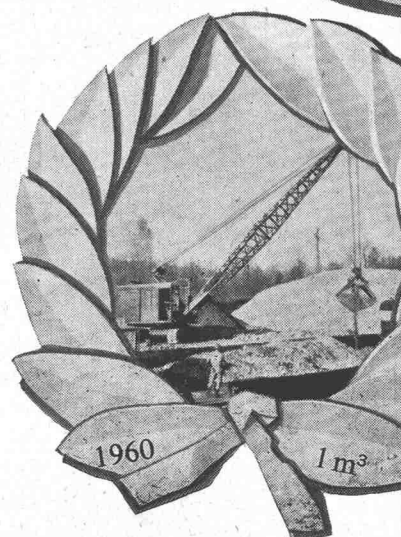
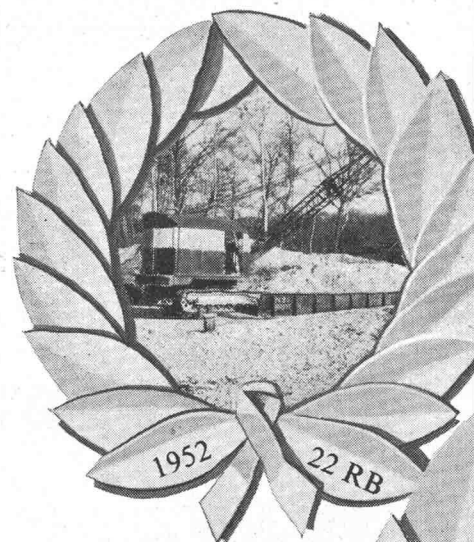
Bühler + Otter beschäftigen 40 Arbeiter und besitzen 7 Ruston-Bagger. Herr Bühler, der früher selber gebaggert hat, sagt dazu:

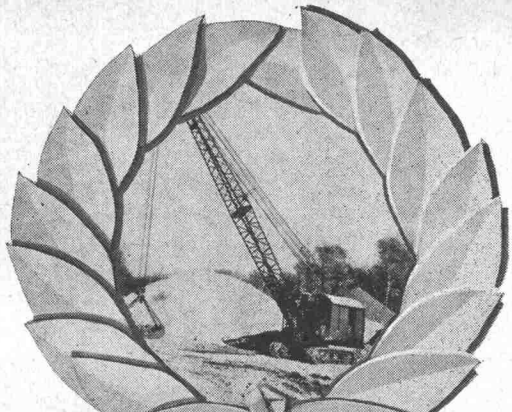
«Ich kenne die Bagger von Grund auf. An den RB schätze ich besonders, dass sie jederzeit eingesetzt werden können.

Ein Druck auf den Knopf genügt und schon springt der Motor an, egal ob die Maschine eine Nacht, eine Woche oder einen Monat nicht gebraucht wurde. Die RB-Bagger sind so einfach gebaut, dass jeder Baggerführer die nötigen Unterhaltsarbeiten selber erledigen kann. Übersteigt aber einmal etwas sein Wissen, so kann er auf den Aebi-Service zählen».

Bühler + Otter sind nicht die einzigen RB-Freunde. Es gibt Unternehmer, die im Lauf der Jahre mehr als zehn Ruston-Bagger angeschafft haben. Alle sind sich darin einig: die RB-Bagger bringen ihr Geld vielfach wieder ein.

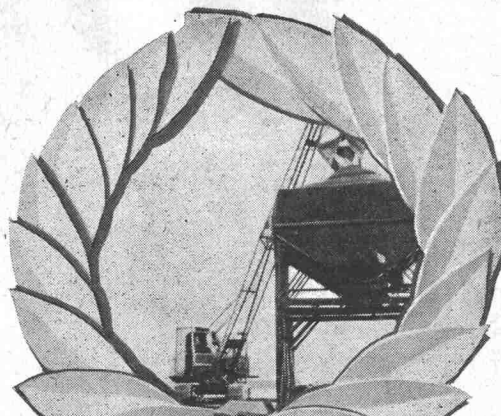
**Robert Aebi<sup>AG</sup> Zürich**  
Uraniastrasse 31-33    Telefon 051/23 17 50





1954

19 RB



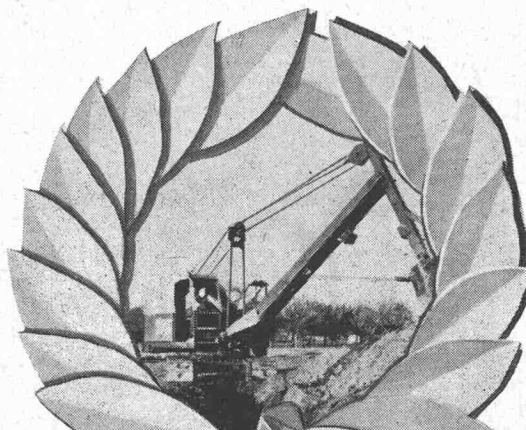
1957

22 RB



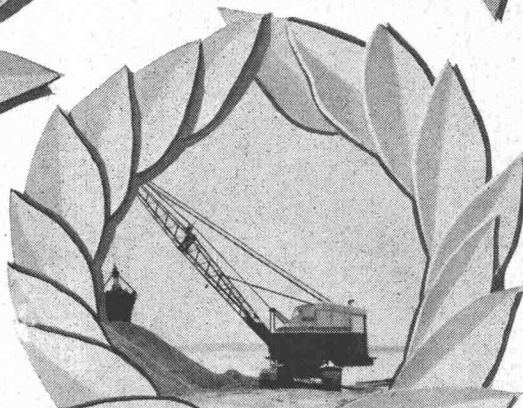
22-RB

ÜHLER  
OTTER



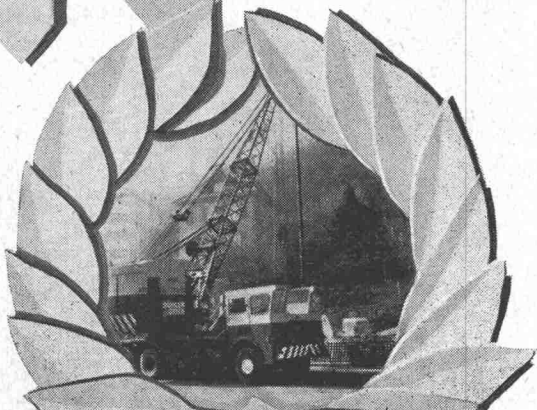
1957

22 RB



1957

22 RB



1959

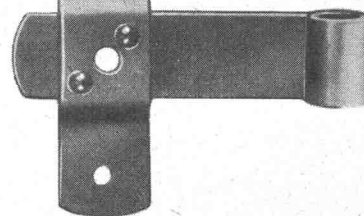
22 RB

# Hesco- Stop-Jalousie Beschläge

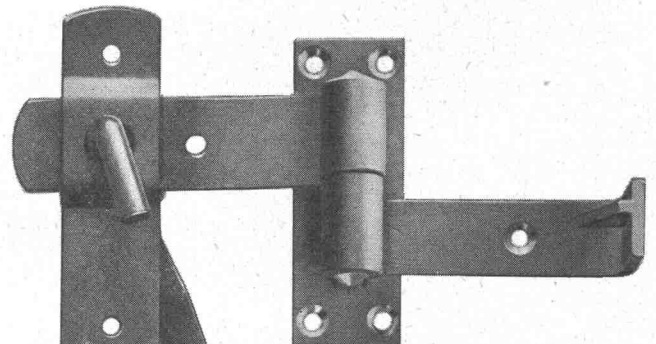
gewährleisten müheloses Öffnen und Schliessen der Fensterläden. Einfache, sichere Rückhaltvorrichtung ohne Montage von separaten Rückhaltern.

Beim Öffnen genügt ein leichter Stoss auf den Laden wodurch der Schliesshaken selbsttätig einklinkt und auch bei Wind und Wetter nicht gelockert wird.

Beim Schliessen ist der Hebel in Drehpunktnähe greifbar, so dass der Laden ohne Griffwechsel zugezogen werden kann.



**Verkauf  
durch Eisenwarenhändler.**

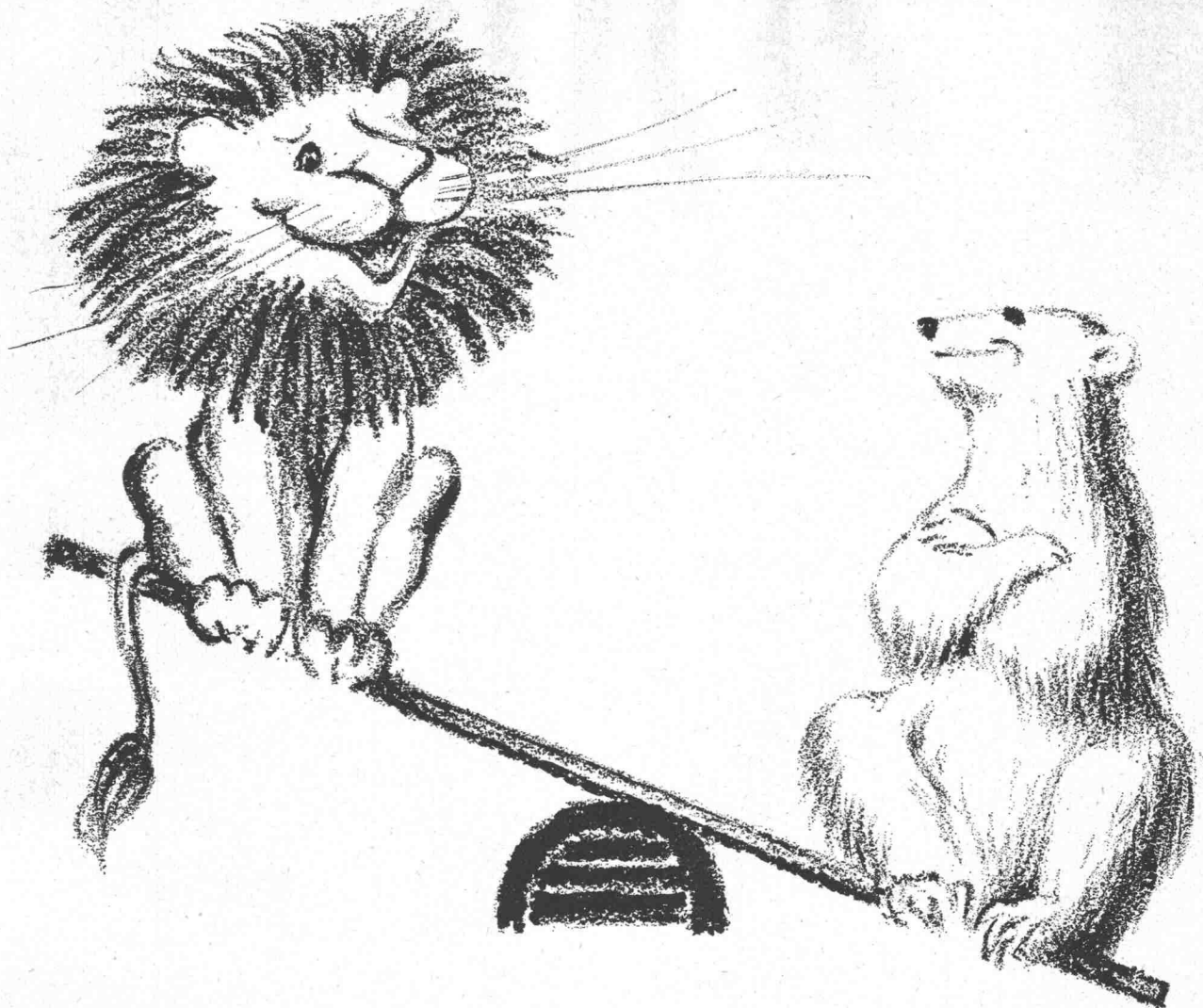


*Hess & Cie.*

**Drahtzieherei, Metallwaren- und  
Nagelfabrik, Pilgersteg, Rüti / ZH  
Tel. (055) 4 35 22**



Besichtigen Sie bitte unsere Ausstellungen in den Baumusterzentralen Zürich, Bern und Basel

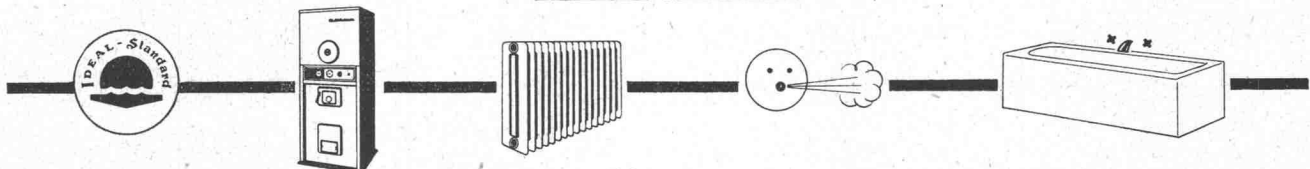


Damit Sie sich wohl fühlen, sollte Ihr Haus im Sommer kühl sein wie für einen Eisbär und im Winter warm wie für einen Löwen. Dazu braucht es Heizkessel, Boiler, Radiatoren, Klima-Anlagen. All das — und dazu erst noch modernste sanitäre Apparate — liefert Ihnen die Ideal-Standard A.G. in Dulliken, der schweizerische Zweig eines Weltunternehmens mit 40000 Arbeitern, Kaufleuten und Ingenieuren, arbeitend in

nicht weniger als 13 Ländern der alten und neuen Welt.

Zwischen all den Unternehmen der Ideal-Standard geht ein ständiger Erfahrungsaustausch hin und her, Forschung wird im grossen betrieben und die erhebliche Kapitalkraft gestattet es, für jedes Problem die besten Spezialisten zuzuziehen. Hinter allem, was wir liefern, steht der Fortschrittswille und die finanzielle Garantie einer Weltfirma.

**IDEAL-Standard** A.G., Dulliken/Olten, Tel. 062/51021



*Wir liefern:*

**Erstens:** Gusseiserne Heizkessel in jeder Grösse und für jeden Brennstoff, vor allem aber den mit einem Boiler kombinierten *Bitherm-Heizkessel*, der mit Oel, Kohle, Holz geheizt werden kann und Heisswasser liefert soviel Sie wollen. Der Bitherm-Heizkessel ist leicht zu montieren und leicht zu demön-

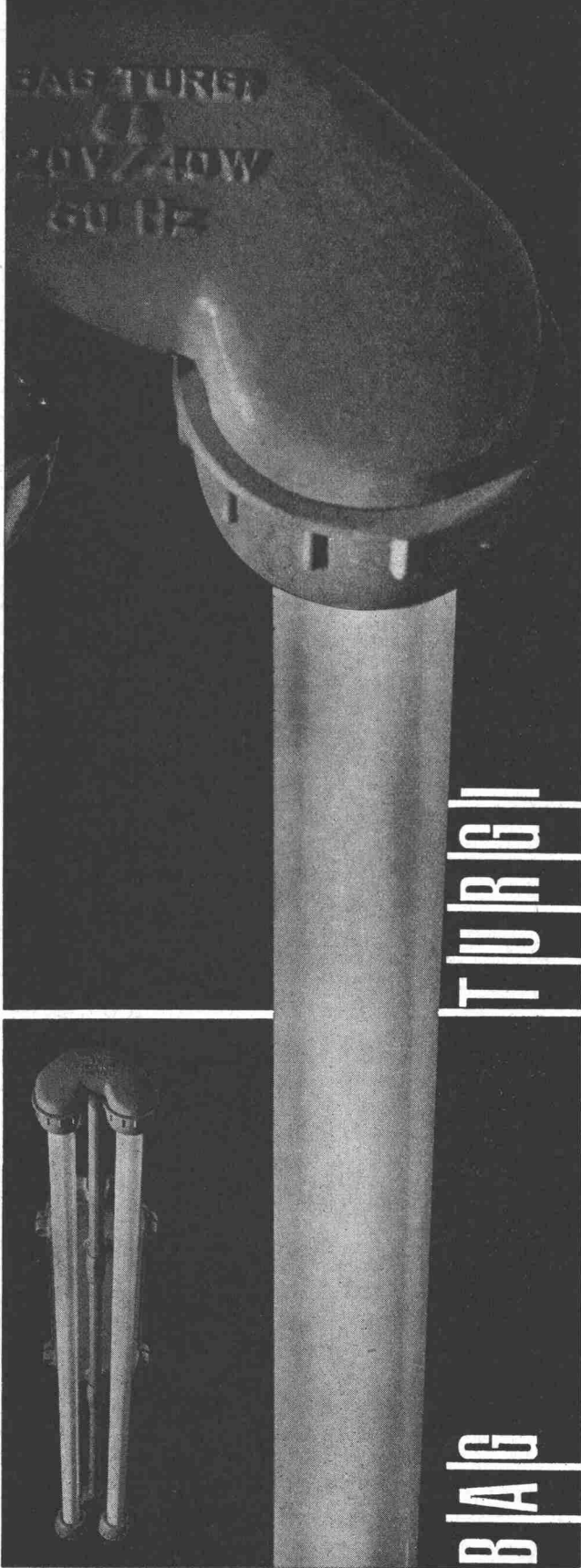
tieren, da er in einzelnen Teilen auf den Bau geliefert wird — kein Monstrum, das man mit dem Kran an Ort und Stelle bringen muss und im Falle einer Revision kaum wieder zur Kellertüre hinausbringt.

**Zweitens** liefern wir formschöne *Radiatoren* aus Stahlblech oder aus Guss — die einzigen, die praktisch nie durchrosten!

**Drittens** liefern wir alle Apparate für *Air Condition* und

**viertens:** *sanitäre Apparate* aus unverwüstlichem Porzellan, weiss oder farbig und in neuzeitlichen Formen, entworfen von einem der bekanntesten italienischen Architekten: Gio Ponti, Erbauer des Pirelli-Hauses, Mailand.

Naßleuchten; schwallwassergeschützte Ausführung in Al. Guß Silafont 1 für 1, 2 und 3 Fluoreszenz-Röhren 40 Watt; SEV geprüft. Wir fabrizieren auch SEV geprüfte Ex-Leuchten für erhöhte Sicherheit.  
 B. A. G. Bronzewarenfabrik AG Turgi



## Rohrpost-Anlagen

sind das geeignete Mittel, Ihren Betrieb zu rationalisieren

- Bank-Betriebe
- Papier-Industrie
- Textil-Industrie
- Chemische Industrie
- Maschinen-Metall-Industrie
- Elektro-Industrie
- Fahrzeug-Industrie
- Versand-Geschäfte

Wir bauen für jedes Wirtschaftsgebiet die geeignete Anlage von der einfachen Punkt-Punkt-Verbindung bis zur vollautomatischen wählscheibengesteuerten Rohrpost-Anlage

Unverbindliche Beratung und Projektierung durch

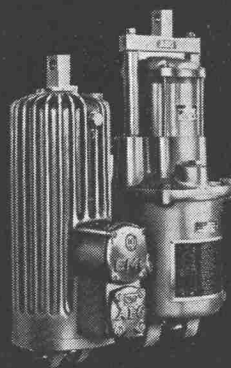
**Standard Telephon und Radio AG.**  
 Zürich, mit Zweigniederlassung in Bern

1702

# AEG Elektromechanische Geräte

## ELDRO-HUBGERÄT

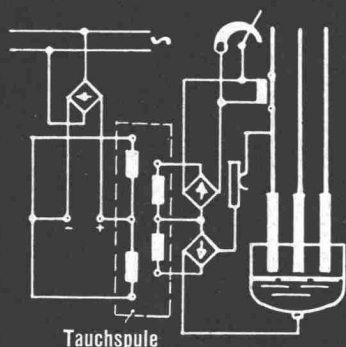
Zur Betätigung von Klappen, Türen, Pressen, Kupplungen usw.  
Als Bremsregler für Hubwerke, Seilbahnen usw.



Typenreihe für  
Hubarbeit von

75 — 3000 cm kg

Elektroden-Regelung für Lichtbogenöfen

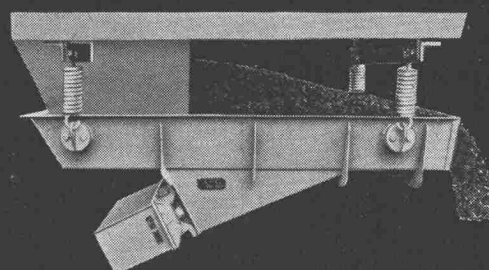


## TAUCHSPULENREGLER

Zur Verwendung als Steuergerät  
oder in stetigen Regelkreisen.  
Mechanischer Ausgang  $\pm 4$  mm  
Hydraul. Ausgang  $\pm 100$  l/min

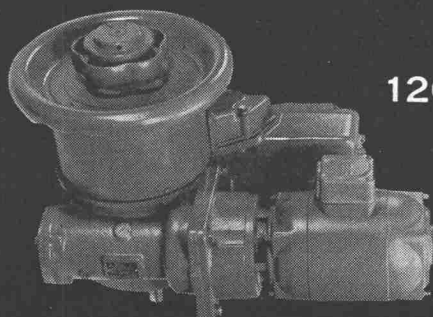
## Elektromagnetische FÖRDERGERÄTE

angetrieben durch wartungsfreie,  
motorlose und robuste Vibratoren.  
Kontinuierliche Steuerung.



Vibrations-Förderrinnen,  
-Rohre, -Siebe, -Rüttler

Md = 0,3  
bis  
1200 m kg



## DREHMO-ANTRIEB

Das ideale Stellglied, drehmoment-  
abhängig — wegabhängig schaltbar,  
zur Fernsteuerung, Regelung und  
Automatisierung in Industriewerken,  
z. B. für Schieberantriebe usw.

**ELEKTRON AG**

Zürich 2, Seestrasse 31  
Telephon 051/25 59 10

# Flumser Steinwolle

Schmelzwerk Spoerry AG  
Flums SG Tel. 085 / 83148

## jetzt auch PLATTEN

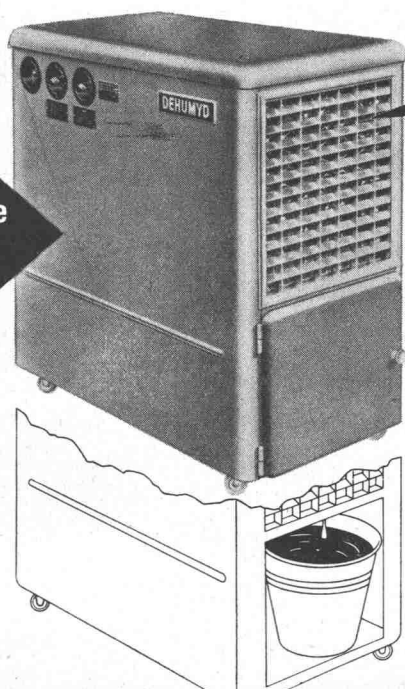
unbrennbar atmend silikonimprägniert  
federnd elastisch leichtes Zuschneiden  
 $\lambda = 0,035$  bei  $20^\circ\text{C}$   
hochwertige und preisgünstige  
Wärme- und Schallisolation



## Schäden durch Feuchtigkeit?

# DEHUMYD

Typen  
für jede  
Raumgröße  
und jede  
Raumtem-  
peratur



Unsere automatischen  
**DEHUMYD** Elektro-Entfeuchter  
lösen auch Ihre Feuchtigkeits-  
probleme

wartungslos  
ohne Chemikalien und  
mit geringem Stromverbrauch.

Je nach Type bis über 100 Liter  
Wasserentzug in 24 Stunden.  
Günstige Mietbedingungen.  
Vorteilhaft für Bauaustrocknung.

Fabrikation  
und Verkauf:

## Pretema AG

Dreikönigstrasse 49, Zürich 2, Tel. 051/23 17 14



**VETROFLEX**

**ideales Material  
hervorragende Isolierwerte  
nicht alternd  
besonders wirtschaftlich**

**VETROFLEX-Produkte für alle  
Bau- und Industrie-Isolierungen  
gegen Wärme, Kälte und Schall.**

**Nennen Sie uns bitte Ihre Isolier-  
probleme; wir beraten Sie gerne und  
dienen Ihnen mit allen Unterlagen,  
Mustern und Berechnungen**

**GLASFASERN AG  
Verkaufsbüro Zürich  
Nüscherstr. 30  
Telefon (051) 27 17 15**

**Grundwasserisolierungen**

**Terrassenbeläge**

**Flachbedachungen**



Wasserdichte begehbare Terrassenbeläge  
und feuchtigkeitsdichte Isolierungen  
13 000 m<sup>2</sup>

Architekt: Prof. J. Schader, Zürich

Kantonsschule Freudenberg, Zürich

## Asphalt-Emulsion AG Zürich

Löwenstrasse 40

Telephon (051) 25 88 66

**Der Fachmann empfiehlt**



**Ablaufleitungen aus PVC**

Erste Qualität Hart-PVC, aus einem Stück gespritzt, mit kurzen Bogen und Gabeln, dicken Wandstärken, grosser Präzision, kein Nachkalibrieren nötig.



Unser Herr Richard Meier steht Ihnen für Berechnungen und praktische Instruktionen auf der Baustelle gerne zur Verfügung.



Vertretung von  
WOPAVIN-Hart-PVC:



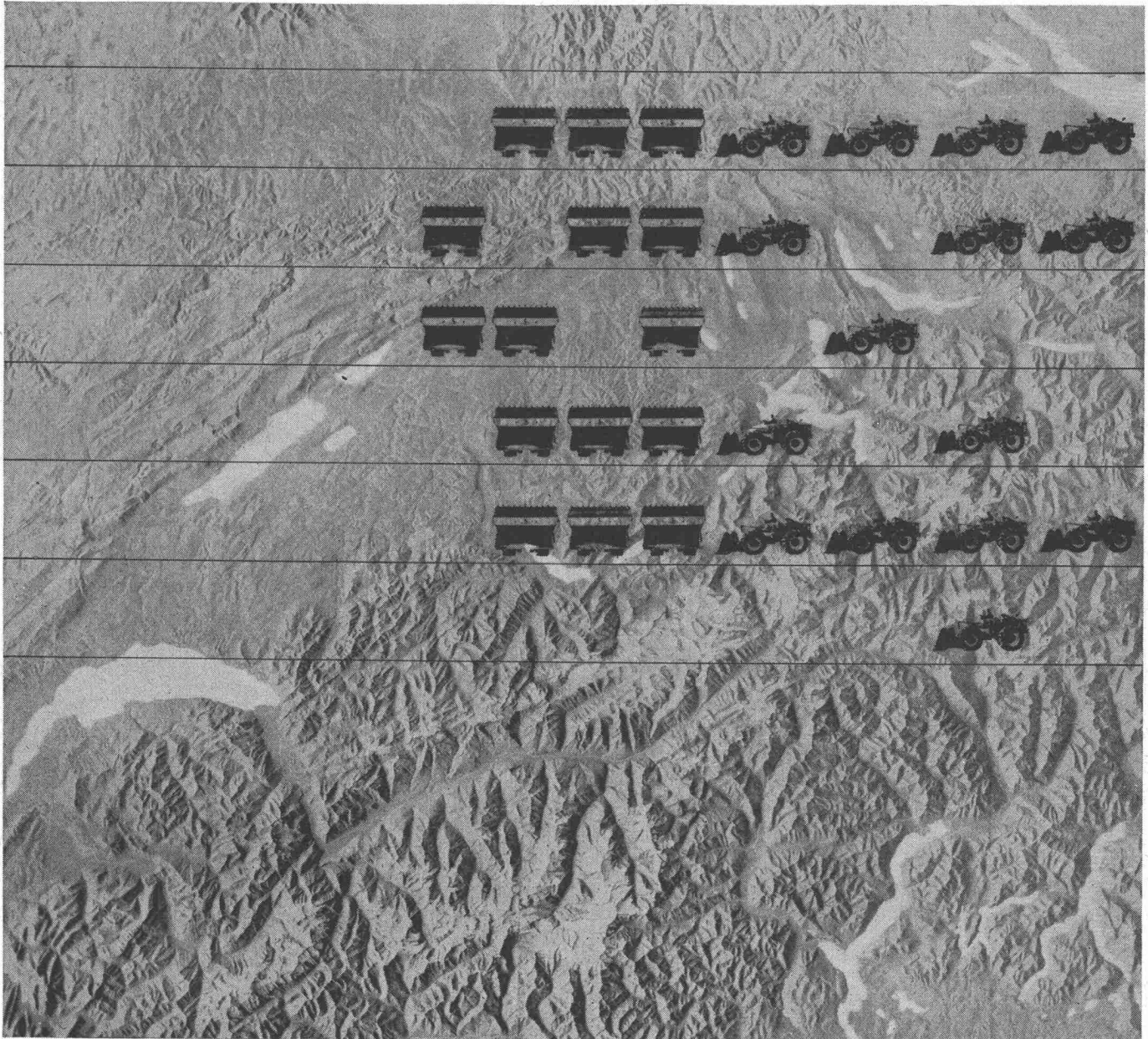
**OTTO KÜENZI AG**  
**BERN** Laupenstrasse 4

Telephon (031) 3 66 65

300 INTERNATIONAL-HOUGH\* Pneu-ladeschaufeln  
in der Schweiz . . .

# 300

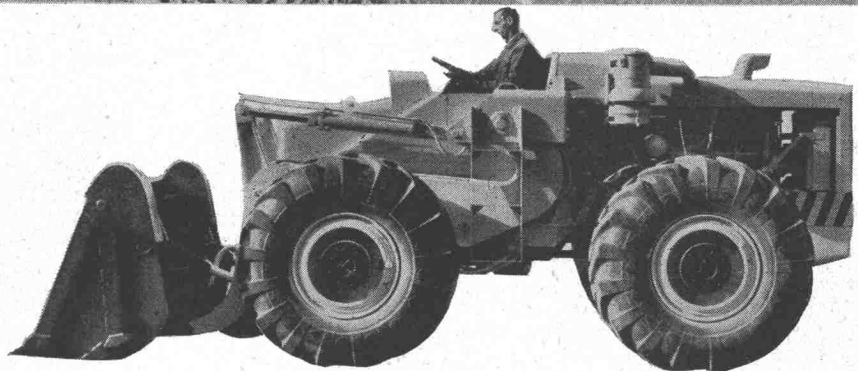
Damit beweist die Praxis eindeutig, dass der INTERNATIONAL-HOUGH Payloader die meisten Vorzüge aller Pneu-ladeschaufeln bietet. Die HOUGH Serie weist vier 2-Rad angetriebene und fünf 4-Rad angetriebene Modelle auf. Die Modelle H-90 und H-120, welche erstaunliche Leistungsdaten aufweisen, sind turbo-aufgeladen. \*) sprich Höff

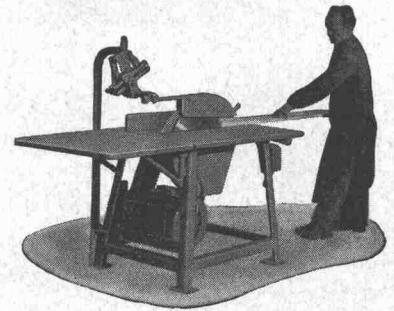
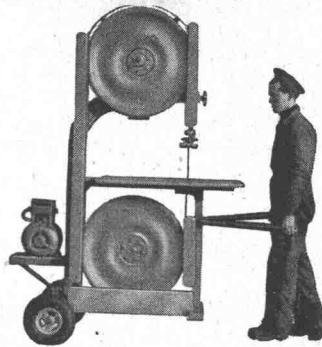
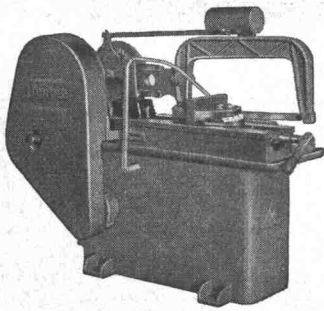


2/URM/61 IV



Generalvertretung für die Schweiz  
Ulrich Rohrer-Marti A.G., Baumaschinen  
Zollikofen-Bern ☎ 031 65 03 71  
Mitglied des Schweizerischen Baumaschinen-Verbandes





## PRAKTISCHE MASCHINEN FÜR DEN BAUPLATZ

### Bandsägen und Kreissägen

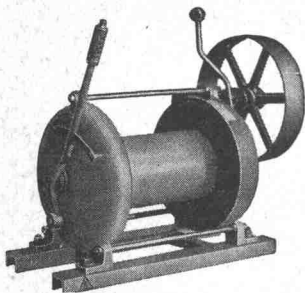
mit Benzin- oder Elektromotor in verschiedenen Ausführungen

Kaltsägen zum Schneiden von Profileisen

Wir liefern ferner:

**Seilbahnen** für Materialtransporte aller Art, Einzelteile für Seilbahnen

**Seilwinden** Aufzugwinden mit Benzinmotor, Schlittenwinden, Motorfahrwinden, Windwerke bis 10 Tonnen Zugkraft



**L. & E. Küpfer**

Maschinenfabrik  
STEFFISBURG  
Tel. (033) 2 23 42



**Tonwerk Lausen AG**

Feuerfeste  
Erzeugnisse

Ausgusstein aus  
Schamotte für  
Stahlgiesspfanne.

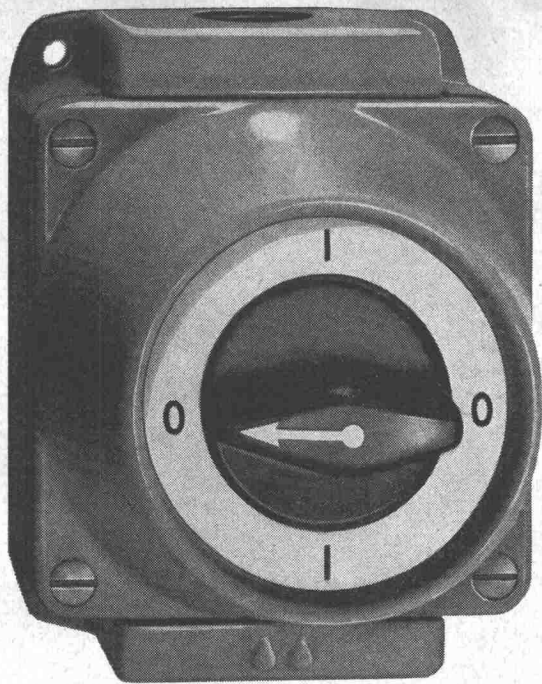
Ausserdem  
empfehlen wir  
unsere  
hochfeuerfesten  
Steine in  
Sillimanit, Korund  
Karborundum



**TECTA**  
Armierungsnetze

**für Hoch- & Tiefbau**

Versperren wenig Raum,  
sind leicht zu transportieren.  
Rasches Armieren auch  
mit ungeübten Arbeitern

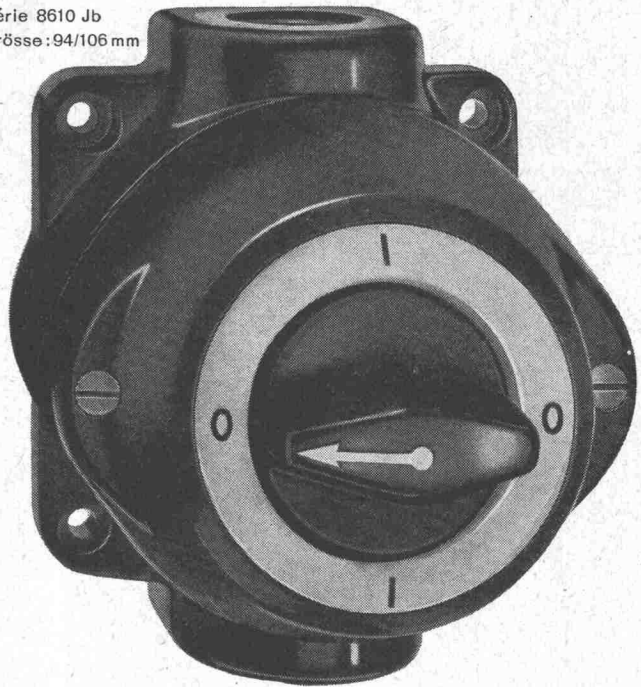


Série 8610G Grösse :90/115 mm

**Adolf Feller AG Horgen**

*Feller* 

Série 8610 Jb  
Grösse :94/106 mm



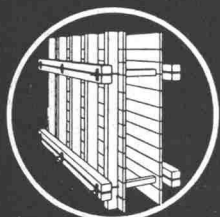
Drehschalter aus Grauguss  
und Isolierpresstoff 10-25A/  
500V für nasse Räume

# Stahlfenster



**Gebr. Tuchs Schmid AG Frauenfeld**

# ARETOR



## DIE SOLIDE UND PRAKTISCHE SCHALUNGSKLEMME

- Denkbar einfache und billige Arbeitsweise
- Einmalige Anschaffung — keine Abnützung
- Mit «ARETOR» Verwendung von gewöhnlichem Rundeisen als Zugstab
- Mit «ARETOR» absolute Sicherheit: Je grösser die Druckkraft, desto grösser die Klemmwirkung

Verlangen Sie unsern Prospekt:



**R. RIGLING & CO.**

Telephon (051) 46 82 25

**ZÜRICH-OERLIKON**

Leutschenbachstrasse 44

*Regulierbares Licht mit  
Roll- und Raff-Lamellenstoren*

# Solomatic

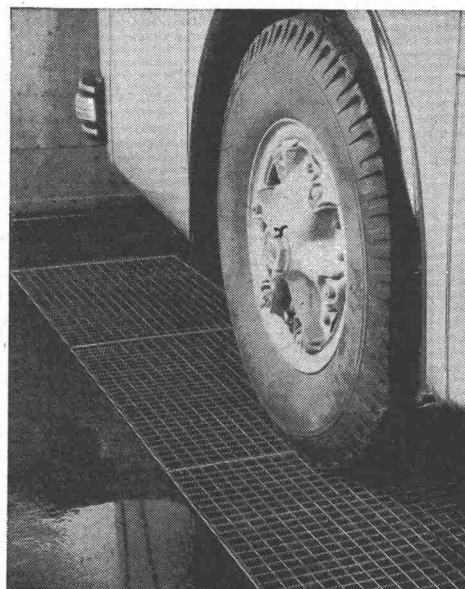
**Griesser AG**  
 AADORF BASEL BERN LUZERN ST. GALLEN ZÜRICH



TEL. 051/933232

WALLISELEN-ZH

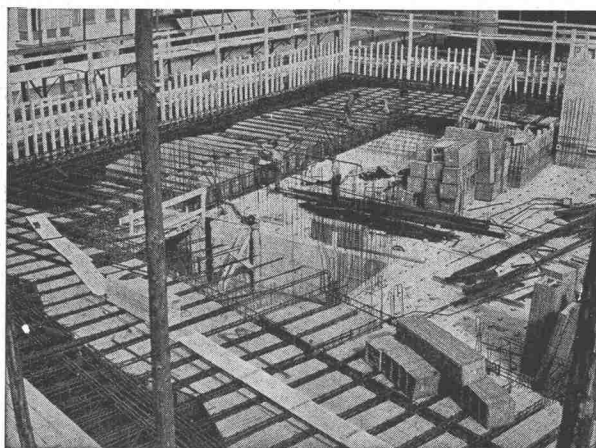
**SIEGFRIED Keller** AG



**Befahrbare Roste für alle  
Belastungen**

Lichtschachtroste - Podeste  
Schuhkratzer

Sämtliche Gitterrostkonstruktionen  
System WEMA



## ROBUR Schilfrohrzellen für Betondecken

starke, betondichte Hohlkörper,  
alle Dimensionen, verschiedene Ausführungen

- Vorteile:** Freie Konstruktion  
 Ueberbrückung von grossen Spannweiten  
 Decken ohne Unterzüge  
 Geringes Eigengewicht (Reduktion bis 200 kg/m<sup>2</sup>)  
 Entlastung von Trägern,  
 Stützen und Fundamenten  
 Vorzügliche Isolation  
 Preisgünstig  
 Offerten und Muster zu Diensten

**VEREINIGTE SCHILFWEBEREIEN, ZÜRICH**

Telephon (051) 28 43 63