

Objektyp: **Advertising**

Zeitschrift: **Schweizerische Bauzeitung**

Band (Jahr): **79 (1961)**

Heft 26

PDF erstellt am: **21.09.2024**

Nutzungsbedingungen

Die ETH-Bibliothek ist Anbieterin der digitalisierten Zeitschriften. Sie besitzt keine Urheberrechte an den Inhalten der Zeitschriften. Die Rechte liegen in der Regel bei den Herausgebern.

Die auf der Plattform e-periodica veröffentlichten Dokumente stehen für nicht-kommerzielle Zwecke in Lehre und Forschung sowie für die private Nutzung frei zur Verfügung. Einzelne Dateien oder Ausdrucke aus diesem Angebot können zusammen mit diesen Nutzungsbedingungen und den korrekten Herkunftsbezeichnungen weitergegeben werden.

Das Veröffentlichen von Bildern in Print- und Online-Publikationen ist nur mit vorheriger Genehmigung der Rechteinhaber erlaubt. Die systematische Speicherung von Teilen des elektronischen Angebots auf anderen Servern bedarf ebenfalls des schriftlichen Einverständnisses der Rechteinhaber.

Haftungsausschluss

Alle Angaben erfolgen ohne Gewähr für Vollständigkeit oder Richtigkeit. Es wird keine Haftung übernommen für Schäden durch die Verwendung von Informationen aus diesem Online-Angebot oder durch das Fehlen von Informationen. Dies gilt auch für Inhalte Dritter, die über dieses Angebot zugänglich sind.

Ein Dienst der *ETH-Bibliothek*
ETH Zürich, Rämistrasse 101, 8092 Zürich, Schweiz, www.library.ethz.ch

<http://www.e-periodica.ch>

SCHWEIZERISCHE BAUZEITUNG

WOCHENSCHRIFT FÜR ARCHITEKTUR / INGENIEURWESEN / MASCHINENTECHNIK

REVUE POLYTECHNIQUE SUISSE

ORGAN DES S. I. A. SCHWEIZERISCHER INGENIEUR- UND ARCHITEKTEN-VEREIN
UND DER G. E. P. GESELLSCHAFT EHEMAL. STUDIERENDER DER EIDG. TECHN. HOCHSCHULE
GEGRÜNDET 1883 VON ING. A. WALDNER / HERAUSGEGEBEN VON ING. W. JEGHER

Für alle Arten von Beton und Mörtel verwendet man



Marke

WOERMANN

Bern

Tel. (031) 441683

Chur

Tel. (081) 22031

SARNEN/OW

Tel. (041) 852266 und
852344, Telex 52757

Basel

Tel. (061) 431584

Zürich

Tel. (051) 230930

Schule für Bauchemie, Sarnen/OW

Eine Stiftung des Hauses **WOERMANN**

Verlag

W. Jegher & A. Ostertag, Dianastrasse 5,
Zürich 2 / Tel. 23 45 07 / Postcheck VIII 6110

Bürozeiten: Montag bis Freitag 7—12 Uhr
und 13.45—17.30 Uhr. Samstags geschlossen.

Postadresse:

Schweiz. Bauzeitung, Postfach Zürich 39

Bezugspreise

Einzelheft Fr. 1.65 — Abonnements:

	12 Monate	6 Monate	3 Monate
Schweiz	66.—	33.—	16.50
Ausland	72.—	36.—	18.—

Für Mitglieder des S. I. A., der GEP und
des Schweiz. Technischen Verbandes sowie
für Studierende der ETH, der EPUL und
schweiz. staatl. Technischer Mittelschulen
ermässigte Preiskategorien nach Tarif.

Anzeigenverwaltung

Mosse-Annoncen AG., Zürich, Limmat-
quai 94 / Tel. 24 26 00 / Postcheck VIII 1027

INHALT

Winterthur — Gesicht der Stadt. Von K. Christoffel	459*
Zur Förderung der Natur- und In- genieurwissenschaften in Deutsch- land	462
Die 115 MW-6000-Dampfturbine von Escher Wyss in der Zentrale Bau- dour. Von F. Flatt	463*
Neuere Erkenntnisse über das Ver- halten von Pfahlfundationen. Von R. Haefeli	468*

Mitteilungen

Persönliches. Flughafen Zürich 473

Nekrologe

Agostini Nizzola. Arturo Pastorelli.
Ernst Dünner 473

Wettbewerbe

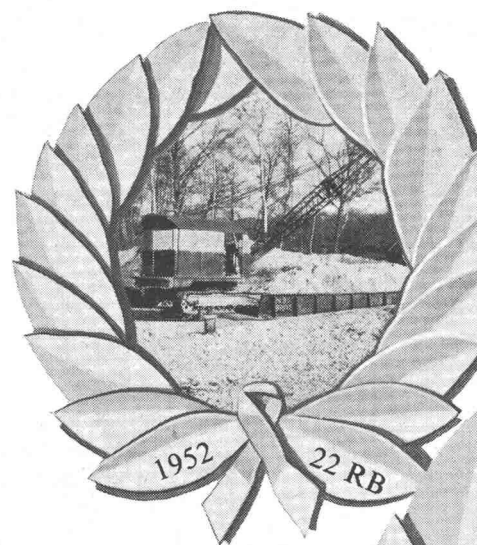
Schutzengelkirche in Gossau SG.
Kinderheim Johanneum in Neu St.
Johann. Künstlerische Ausgestal-
tung der Handelshochschule St. Gal-
len. Kath. Kirche in Heiden AR.
Ueberbauung am Friesenberg der
Stiftung Wohnungsfürsorge für kin-
derreiche Familien der Stadt Zürich.
Kath. Kirche in Eschlikon TG. 473

Mitteilungen aus der G. E. P.

Vereinigung ehemaliger Naturwis-
senschafter der ETH 474

Ankündigungen

Erstes Europäisches Symposium
«Lebensmitteltechnik». Fachmesse
«Pro Aqua». Kurse des Schweiz.
Vereins für Schweisstechnik. Bau
eines vierten Gebäudes und einer
unterirdischen Garage am UNESCO-
Sitz in Paris. Ausstellung «Louis
Soutter». Vortragskalender 474

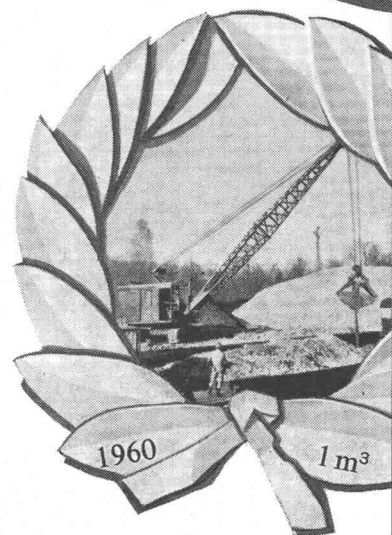


Ruston-Bucyrus bringt Erfolg und Lorbeer...

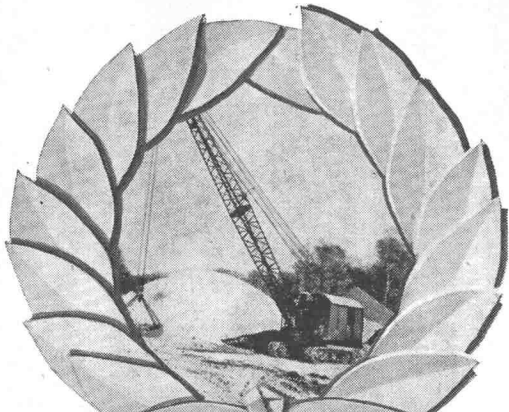
Bühler + Otter beschäftigen 40 Arbeiter und besitzen 7 Ruston-Bagger. Herr Bühler, der früher selber gebaggert hat, sagt dazu:

«Ich kenne die Bagger von Grund auf. An den RB schätze ich besonders, dass sie jederzeit eingesetzt werden können. Ein Druck auf den Knopf genügt und schon springt der Motor an, egal ob die Maschine eine Nacht, eine Woche oder einen Monat nicht gebraucht wurde. Die RB-Bagger sind so einfach gebaut, dass jeder Baggerführer die nötigen Unterhaltsarbeiten selber erledigen kann. Übersteigt aber einmal etwas sein Wissen, so kann er auf den Aebi-Service zählen».

Bühler + Otter sind nicht die einzigen RB-Freunde. Es gibt Unternehmer, die im Lauf der Jahre mehr als zehn Ruston-Bagger angeschafft haben. Alle sind sich darin einig: die RB-Bagger bringen ihr Geld vielfach wieder ein.

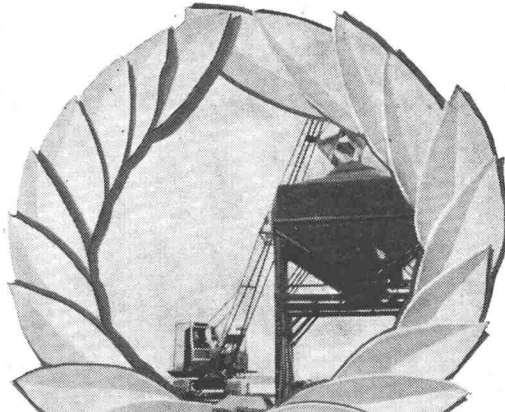


Robert Aebi^{AG} Zürich
Uraniastrasse 31-33 Telefon 051/23 17 50



1954

19 RB



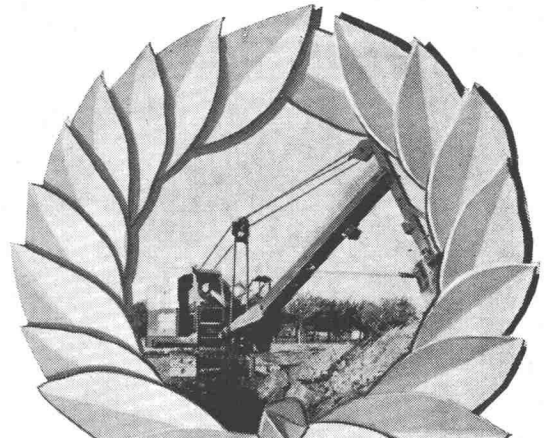
1957

22 RB



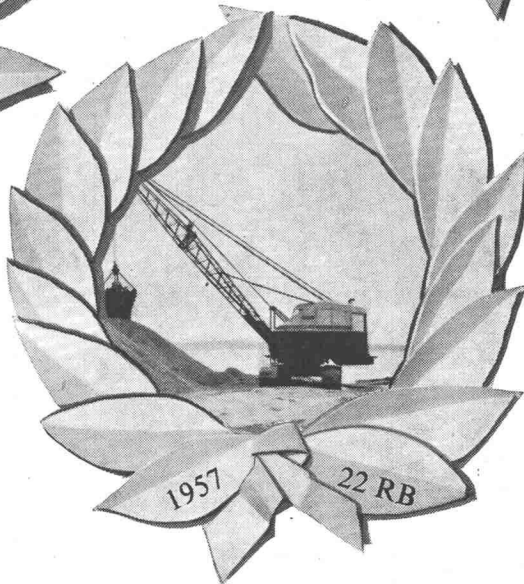
2-RB

HLE
TTER



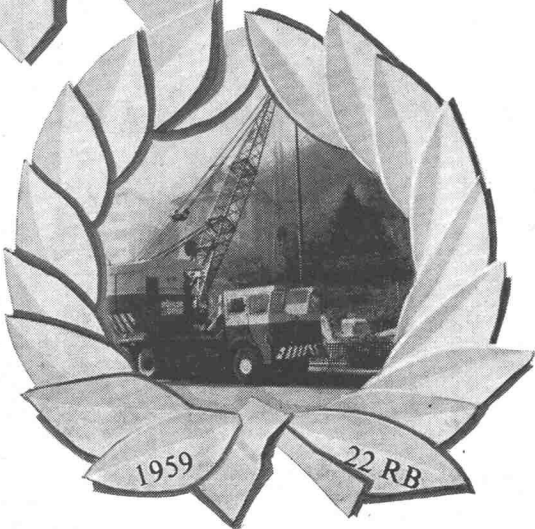
1957

22 RB



1957

22 RB



1959

22 RB

Neu! Armee-Michigan

Die Michiganwerke Great Britain haben in enger Zusammenarbeit mit britischen und Nato-Offizieren ein Gerät entwickelt, das zugleich als Ladeschaufel, Grabenbagger oder Zug-Traktor verwendet werden kann.

Es ist CK gelungen, von den britischen Militärbehörden die Bewilligung zum Verkauf dieses absolut einmaligen Gerätes auch an die private Unternehmerschaft zu erhalten.

Bau-Unternehmer! Profitieren auch Sie bei der Anschaffung eines Ladegerätes von den einzigartigen Vorteilen des Military Michigan, der die strengsten und vielseitigsten Prüfungen der englischen Armee in der ganzen Welt mit Erfolg bestanden hat und dank seiner hervorragenden Eignung auch für unsere eigene Landesverteidigung eingesetzt wird.

Charles Keller



Vom 26. Juni bis 5. Juli 1961

finden auf dem Versuchsgelände der Firma
Charles Keller, Wallisellen, täglich
Vorführungen statt. Versäumen Sie nicht,
dieses neueste Spitzenerzeugnis der
Michiganwerke im Einsatz zu sehen!



Der Armee-Michigan auf dem Prüfgelände

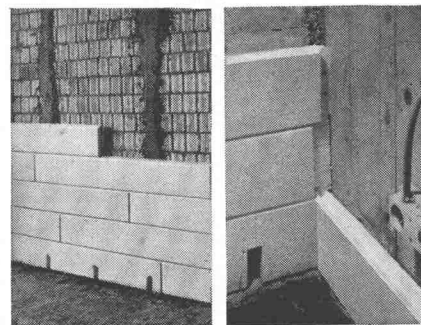
Baumaschinen

Wallisellen-Zürich, Kriesbachstrasse 1
Telefon 051 93 39 33

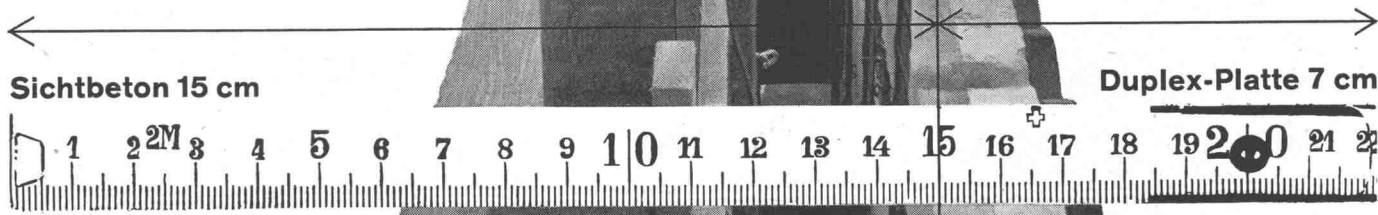
Die Duplex-Bauweise ist billiger dank Rationalisierung und besser durch erhöhte Wärmeisolierung. Das Mauerwerk braucht nur noch den statischen Anforderungen zu genügen.

Eine Duplex-Platte von 7 cm Stärke, die gleichzeitig als innere verlorene Schalung dient, ergibt zusammen mit einem Sichtbetonmauerwerk von 15 cm den k-Wert von 0,644. Damit sind die Vorteile und Auswertungsmöglichkeiten dieser Platten schon bewiesen. Durch das stockwerkhohe Versetzen wird eine innere Holzschalung überflüssig. Sie hat den Vorteil, dass man sie trocken versetzen kann, sodass keine zusätzliche Feuchtigkeit in den Bau gebracht

wird. Eine wesentliche Einsparung wird erzielt durch den Wegfall des Grundputzes. Verwenden auch Sie Duplex Isolier- und Schalungsplatten; ihre Vorzüge sind klar: bessere Isolierung, Einsparung des Grundputzes, Gewinn an Raum, trockenes Versetzen, Verkürzung der Bauzeit. Architekten und Baufachleuten stellen wir gern unsere neue Tabelle mit Vergleichszahlen über Preise und Isolationswerte zu. Gips-Union AG Zürich, Talstr. 83, (051) 23 37 60



Duplex Isolier- und Schalungsplatten



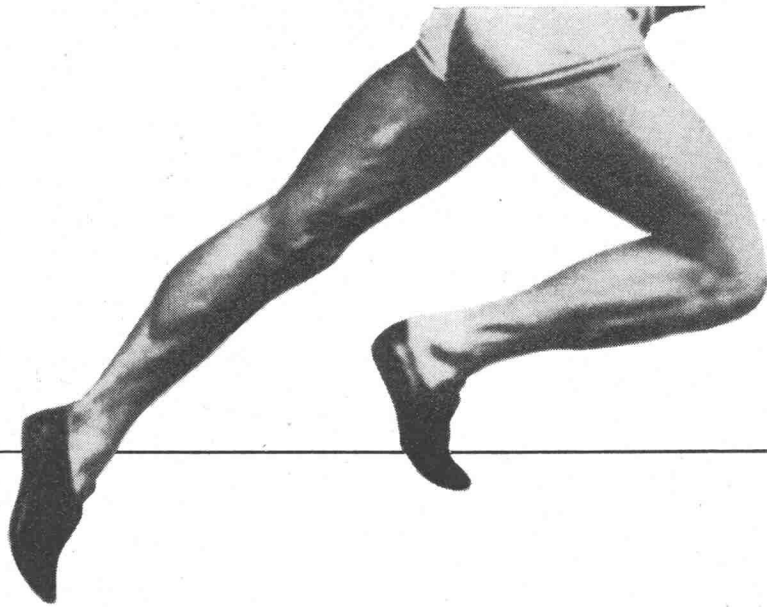
k-Wert **0,644**

keine innere Holzschalung mehr

Grundputz fällt weg



Duplex Isolier- und Schalungsplatten — ein Produkt der **GIPS-UNION**



BARRAVIT

**Schnellbinder
pulverförmig**

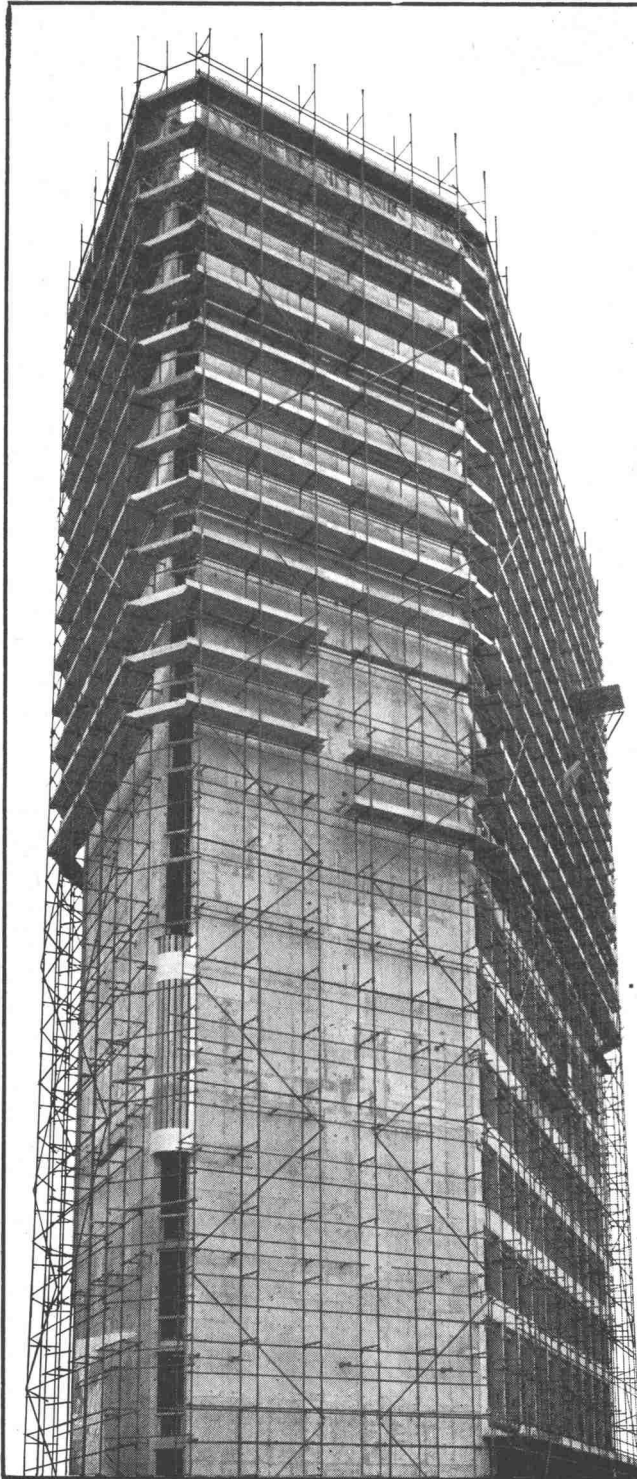
BARRAVIT für das Einmauern von Dübeln, Versetzen von Steigeisen, Betonieren von Maschinensockeln, Abdichten von leicht feuchten Flächen usw. Die handliche Packung (1 kg-Plasticsäcke) gewährleistet einfache Dosierung und unbeschränkte Lagerung ohne Anbruchverluste.

Rufen Sie ☎ 051 522 211
Unsere Ingenieure stehen zur Verfügung



MEYNADIER + CIE AG

Zürich Vulkanstr. 110 Tel. 051/52 2211 Bern Chur Lausanne Luzern



Die höchsten Hochhäuser der Schweiz entstehen mit dem ACROW- H-Rahmen- Gerüst

.. denn es gibt kein anpassungsfähigeres,
rationelleres und sichereres Gerüst.



Einige Beispiele:

- 27 Stockwerke: Schwestern-Hochhaus, Zürich
- 20 Stockwerke: Hochhaus Lonza, Basel,
gegenwärtig im Bau (siehe Abbildung)
- 20 Stockwerke: Hochhaus La Chaux-de-Fonds, La Tour
- 18 Stockwerke: Hochhaus Hoffmann-La Roche, Basel
- 15 Stockwerke: Hochhaus Geigy, Basel
- 14 Stockwerke: Hochhaus Stadt-Park, Biel
- 14 Stockwerke: Hochhaus Palace, Biel

ACROW
CONSTRUVIT S.A.

Verlangen Sie unseren aufschlussreichen
H-Rahmen-Prospekt!
ACROW Construvit S.A. Lyss BE Tel. 032 / 85405
Einrichtungen und Maschinen
für die Rationalisierung im Bauwesen



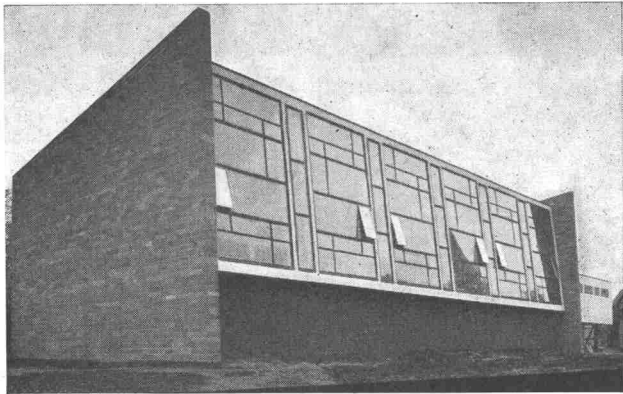
VETROFLEX

**ideales Material
hervorragende Isolierwerte
nicht alternd
besonders wirtschaftlich**

**VETROFLEX-Produkte für alle
Bau- und Industrie-Isolierungen
gegen Wärme, Kälte und Schall.**

**Nennen Sie uns bitte Ihre Isolier-
probleme; wir beraten Sie gerne und
dienen Ihnen mit allen Unterlagen,
Mustern und Berechnungen**

**GLASFASERN AG
Verkaufsbüro Zürich
Nüscherstr. 30
Telefon (051) 27 17 15**



Mipolam Kunststoff- Fenster

Mipolam Kunststoff-Fenster VERWO – die moderne Lösung für moderne Bauten. Seit Jahren bewährt und für repräsentatives Bauen begehrt. Die besonderen Vorteile:

- Grosse Stabilität
- keine Malerarbeit
- witterungsbeständig
- Verbundverglasung
- vorzügliche Abdichtung
- gute Wärme-Isolierung
- starke Schalldämpfung
- lichtechte Farben
- keine Unterhaltskosten
- leichte Reinigung.

Mipolam Kunststoff-Fenster VERWO – Kunststoffprofile von technisch und ästhetisch vollendeter Form, fugenlos über Vierkant-Stahlrohre gezogen. Für alle Flügeltypen, in verschiedenen Farben, Profilierungen und Dimensionen. Bitte Prospekt verlangen.

VERWO

VERWO A.G. PFÄFFIKON SZ TELEFON 055 / 544 55

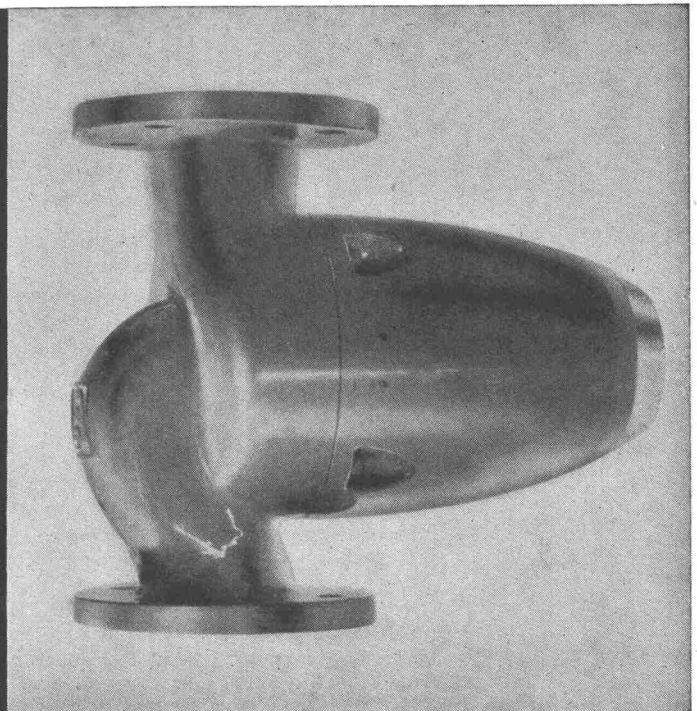


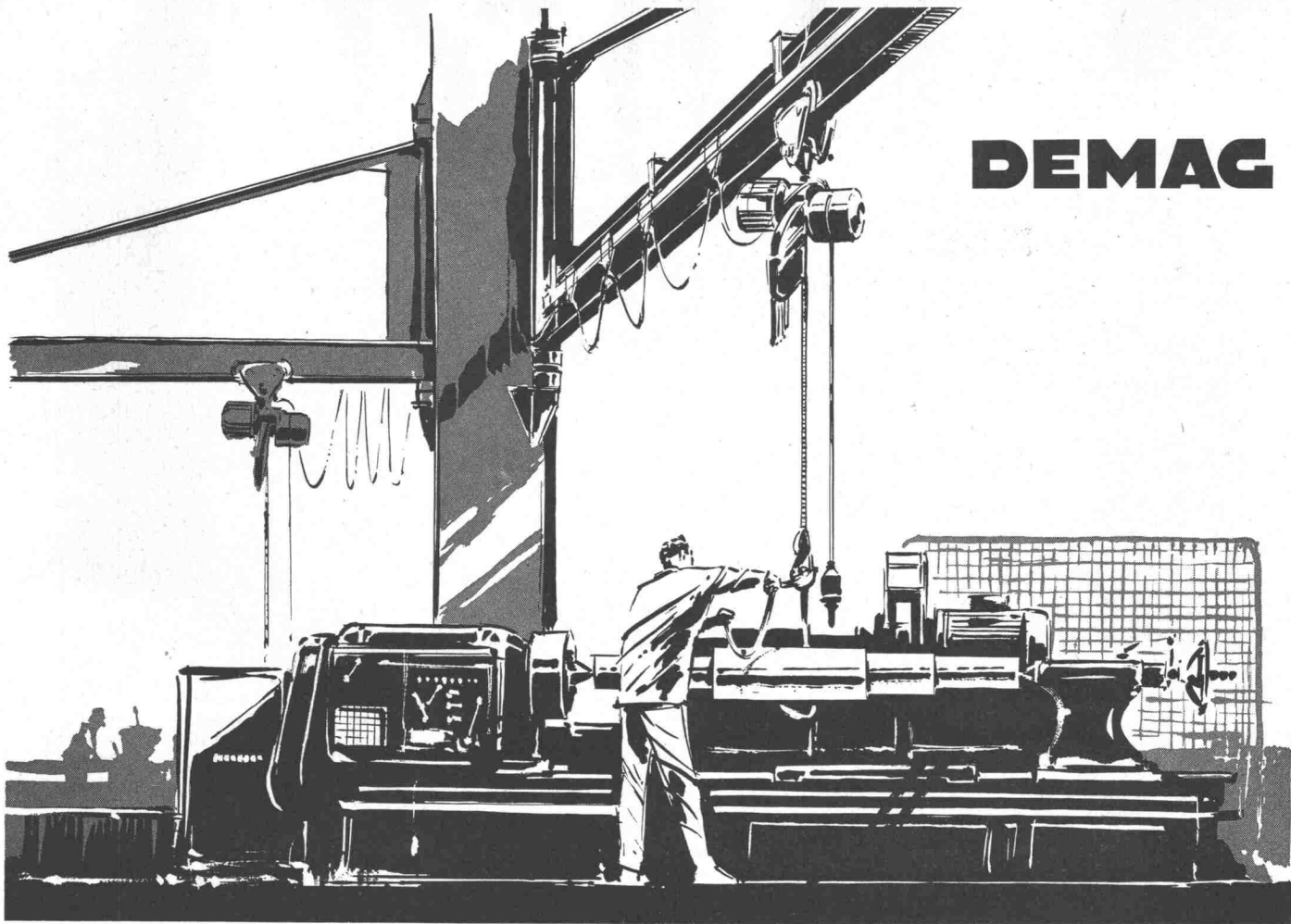
perfecta

die weitestverbreitete stopfbüchlose Umwälzpumpe der Welt verbessert auch Ihre Heizung



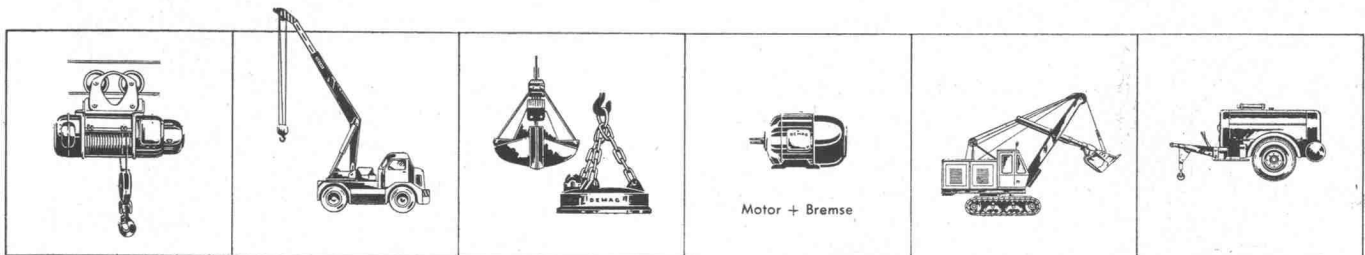
K. Rütchi Pumpenbau Brugg Schweiz





Produktivität steigern!

Senkung der Gemeinkosten, Erhöhung der Produktivität, Erhaltung der Wettbewerbsfähigkeit – das sind die brennenden Probleme eines jeden Unternehmens. Maschinen und Geräte haben in unserer Zeit ein Höchstmaß an Perfektion erreicht. Echte Leistungsreserven liegen aber noch in der Rationalisierung innerbetrieblicher Transporte. Sie sollten bei allen Planungsfragen unsere ausführlichen Informations-Druckschriften anfordern und den unverbindlichen Rat unserer Spezialisten einholen – es ist Ihr Vorteil!



Elektrozüge

Mobilkrane

Lastaufnahmemittel

DEMAG - Motoren

Baumaschinen

HANS FEHR DIETLIKON (ZÜRICH)
KRANBAU · BAUMASCHINEN

TELEFON: (051) 933666

sabez

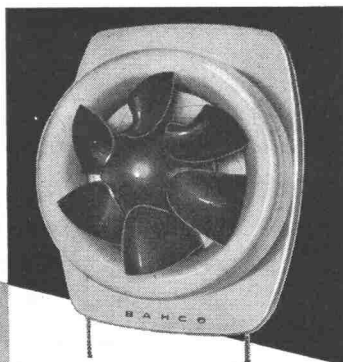
bringt neu Carina 7100 H



Beim Waschtisch Carina H Hôpital 7100 mit dem neuen sauberen Wandanschluss fließen Wasserspritzer nicht mehr zwischen Wand und Lavabo auf den Boden. Die bewährte Solsana-Konstruktion mit offenem Überlauf erleichtert die Reinigung. Schwere Spitalbettflaschen können sehr gut auf den Tablaren abgelegt werden und rollen nicht in den Waschtisch. Int. Musterschutz angemeldet. Sabez Sanitär-Bedarf AG., Sanitäre Apparate und Armaturen Zürich 8/32, Kreuzstrasse 54, Telefon 051/24 67 33

Auszeichnung
Die gute Form 1961

BAHCO-SILENT



Küchenplanung!

Bitte beachten: Keine Oberbauten über dem Kochherd, dafür einen BAHCO-SILENT-Küchenventilator vorsehen, der die aufsteigenden Kochdämpfe rasch ins Freie befördert.

Resultat: Angenehmere Arbeitsbedingungen — nie mehr Kochgerüche in den Wohnräumen und im Treppenhaus.

Preis Fr. 186.—.

Verkauf durch die Installationsfirmen. Prospekte durch die Generalvertretung:

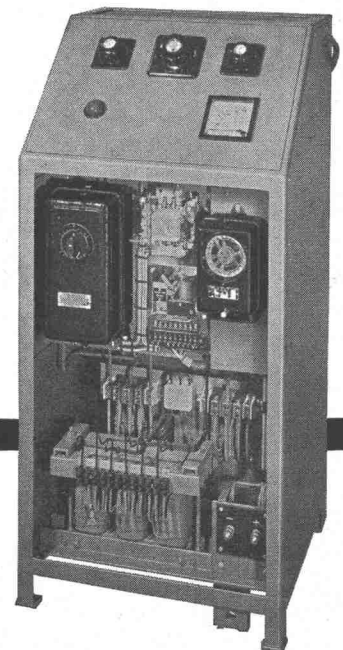
Walter Widmann AG - Zürich 1

Löwenstrasse 20

Telephon 051 / 27 39 96



wartungsfrei
robust
betriebssicher



Dreiphasige Ladegleichrichter für Traktionsbatterien

für vollautomatischen Betrieb
mit Röhrengleichrichtern, Selen-
oder Silizium-Elementen

Walter Bertschinger AG | Luzern

Lindenstr. 15, Tel. 041 / 2 75 74

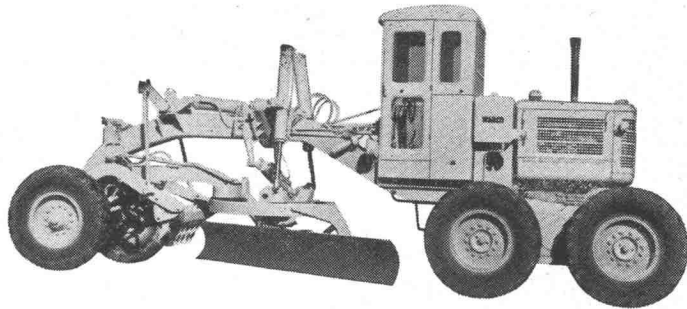
mit CK

Charles Keller Baumaschinen

zum

Erfolg

Huber-Warco Strassenhobel



mit CK
zum
Erfolg



Mit keinem Grader können so viele Arbeiten ausgeführt werden wie mit dem Warco-Grader. Huber-Warco brachte den ersten Motor-Grader der Welt im Jahre 1921 auf den Markt; Sie kaufen somit rund 40 Jahre Erfahrung, wenn Sie einen Huber-Warco anschaffen! Unter 8 Modellen werden Sie auch das für Sie speziell geeignete finden. Ermüdungsfreie Steuerung und maximale Leistungsreserve sind die hervorstechenden Merkmale aller Warco-Grader! Charles Keller Wallisellen, Tel. 051/93 39 33

fischer corso



«WIPPERMANN»
Präzisions-Rollenketten-
Antriebe
für hohe Ansprüche



Komplette
Antriebe ab Lager

Verlangen Sie Katalog 160 B

WILH. PLÜSS ZÜRICH 1
Talstraße 66 · Telefon (051) 2752 01/272780 · Postfach Zürich 39

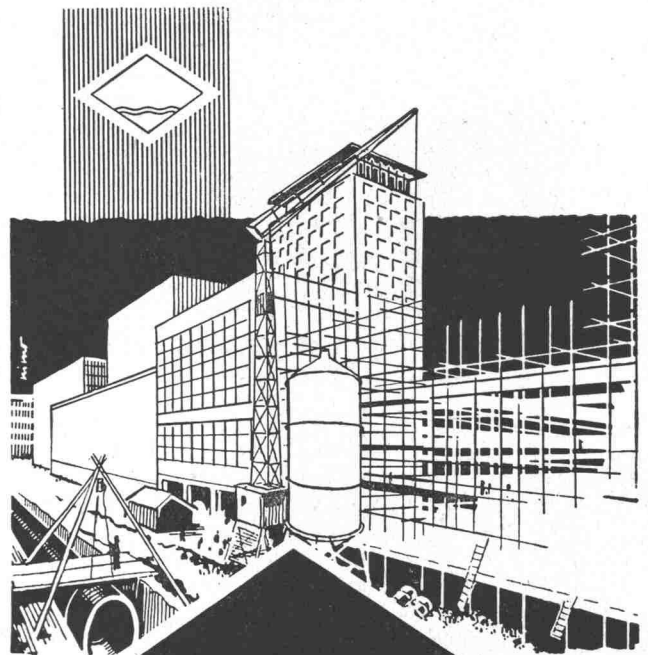



GRIESSER

Aadorf
Basel
Bern
Chaux-de-Fonds
Delémont
Genève
Lausanne
Locarno
Luzern
Olten
St. Gallen
Schaffhausen
Thun
Winterthur
Zürich

**Sonnen- und
Wetterschutz mit**

ROLL-LAMELLENSTOREN



QUALITÄT

entscheidet auch beim

BAUTENSCHUTZ

Zur **Isolierung** und Abdichtung
von Fundamenten, Behältern
und Rohrleitungen,

zum **Schutz** von Beton, Putz und
Stahl gegen Feuchtigkeit und
chemische Einflüsse,

zur **Erhaltung** und Pflege von
Dächern aus Asbestzement,
Blech und Dachpappe,

zur **Förderung** von Hygiene
und Sauberkeit in Wasch-,
Brause- und Arbeitsräumen

liefern wir hochentwickelte, seit
Jahren bewährte Spezialanstriche,
welche in vielen Fällen zugleich
auch farbige Gestaltungsmöglichkeiten bieten.

Unsere reichen Erfahrungen
sind Ihr Vorteil.

Wir beraten Sie gerne.

Produktion:
Inertol AG Winterthur
Tel. 052/6 74 38/39

Bezugsquellen:
Baumaterialien-Händler



Inertol AG
BAUTENSCHUTZCHEMIE



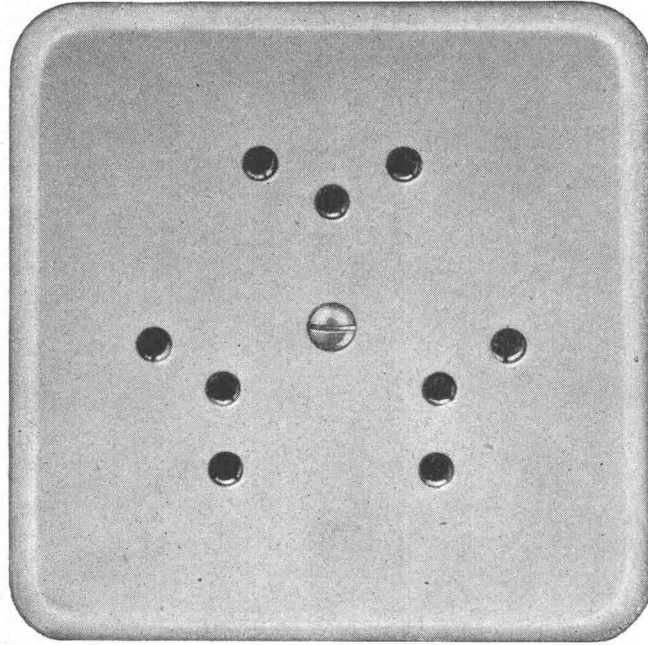
Grösse | Pml = 86 x 86 mm

No. 76303 Pml
Diese Steckdosen sind
mit Isolierpresstoff-
Abdeckplatten
Farbe 61 (crème-weiss) oder
62 (elfenbeinfarbig) lieferbar

Adolf Feller AG Horgen

Mehrfach-Steckdose mit
Schutzkontakt

2 P + E 10 A 250 V
Ausführung für 3 Stecker



Verschiedene unserer
Modelle wurden mit
der Anerkennungs-
urkunde
„Die gute Form“
ausgezeichnet.



Gebr. Tuchs Schmid AG
Frauenfeld



Leichtmetallfenster

5

58 Variationen



Virtuosos Spiel mit Suwide, der modernen Wandbekleidung aus PVC-Plastic. Geben Sie den Räumen, die Sie gestalten, die Harmonie, die Ihrem Empfinden entspricht. Mit Suwide! Probieren Sie seine wundervollen Farbakkorde aus — seine Dessins im Zusammenspiel mit der Innenausstattung. Suwide bietet Ihnen 58 Möglichkeiten, einen Raum ausdrucksvoll und individuell zu gestalten.

Suwide hat dazu erstaunliche technische Vorteile: Suwide ist kratzfest, reissfest und lichtecht. Es lässt sich wie jede gute

Tapete aufziehen. Suwide kann mit Wasser und Seife tatsächlich abgebürstet werden. Es ist unverwüsthch.

Denken Sie stets zuerst an Suwide, die moderne Wandbekleidung aus PVC-Plastic. Suwide bietet die grösste Auswahl an Farben, Dessins und Strukturen.

Kollektion und Verkauf durch die Tapetenhändler des VST oder Gebr. Winter & Co., Abteilung Kunststoffe, Nauenstr. 65, Basel, Telefon 061/34 99 44



SUWIDE

Wandbekleidung aus PVC-Plastic

