

Zeitschrift: Schweizerische Bauzeitung
Herausgeber: Verlags-AG der akademischen technischen Vereine
Band: 79 (1961)
Heft: 21

Werbung

Nutzungsbedingungen

Die ETH-Bibliothek ist die Anbieterin der digitalisierten Zeitschriften auf E-Periodica. Sie besitzt keine Urheberrechte an den Zeitschriften und ist nicht verantwortlich für deren Inhalte. Die Rechte liegen in der Regel bei den Herausgebern beziehungsweise den externen Rechteinhabern. Das Veröffentlichen von Bildern in Print- und Online-Publikationen sowie auf Social Media-Kanälen oder Webseiten ist nur mit vorheriger Genehmigung der Rechteinhaber erlaubt. [Mehr erfahren](#)

Conditions d'utilisation

L'ETH Library est le fournisseur des revues numérisées. Elle ne détient aucun droit d'auteur sur les revues et n'est pas responsable de leur contenu. En règle générale, les droits sont détenus par les éditeurs ou les détenteurs de droits externes. La reproduction d'images dans des publications imprimées ou en ligne ainsi que sur des canaux de médias sociaux ou des sites web n'est autorisée qu'avec l'accord préalable des détenteurs des droits. [En savoir plus](#)

Terms of use

The ETH Library is the provider of the digitised journals. It does not own any copyrights to the journals and is not responsible for their content. The rights usually lie with the publishers or the external rights holders. Publishing images in print and online publications, as well as on social media channels or websites, is only permitted with the prior consent of the rights holders. [Find out more](#)

Download PDF: 22.02.2026

ETH-Bibliothek Zürich, E-Periodica, <https://www.e-periodica.ch>

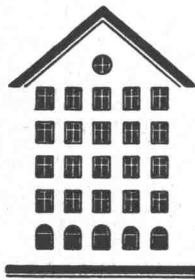
SCHWEIZERISCHE BAUZEITUNG

WOCHENSCHRIFT FÜR ARCHITEKTUR / INGENIEURWESEN / MASCHINENTECHNIK

REVUE POLYTECHNIQUE SUISSE

ORGAN DES S.I.A. SCHWEIZERISCHER INGENIEUR- UND ARCHITEKTEN-VEREIN
UND DER G.E.P. GESELLSCHAFT EHEMAL. STUDIERENDER DER EIDG. TECHN. HOCHSCHULE
GEGRÜNDET 1883 VON ING. A. WALDNER / HERAUSGEGEBEN VON ING. W. JEGHER

Fenster



Kiefer Zürich

Geleisebau

Strassenbau

Tiefbau

Industrieböden

WALO

WALO

Bauunternehmung Walo Bertschinger AG

Verlag

W. Jegher & A. Ostertag, Dianastrasse 5,
Zürich 2 / Tel. 23 45 07 / Postcheck VIII 6110
Bürozeiten: Montag bis Freitag 7—12 Uhr
und 13.45—17.30 Uhr. Samstags geschlossen.
Postadresse:
Schweiz. Bauzeitung, Postfach Zürich 39

Bezugspreise

Einzelheft Fr. 1.65 — Abonnements:

	12 Monate	6 Monate	3 Monate
Schweiz	66.—	33.—	16.50
Ausland	72.—	36.—	18.—

Für Mitglieder des S. I. A., der GEP und
des Schweiz. Technischen Verbandes sowie
für Studierende der ETH, der EPUL und
schweiz. staatl. Technischer Mittelschulen
ermässigte Preiskategorien nach Tarif.

Anzeigenverwaltung

Mosse-Annoncen AG., Zürich 1, Limmat-
quai 94 / Tel. 24 26 00 / Postcheck VIII 1027

INHALT

Zugkraftmessung in Drahtseilen mit Transversalwellen. Von O. Zweifel	347*
Jazz und Architektur. Von R. Schilling	352*
300 Jahre Wasserwaage. Von Ch. Bornet	358*
Kern-Mehrzweck- Nivellierinstrument	359*

Buchbesprechungen

Spannbeton, von J. Hahn. Noise Re- duction, von L. L. Beranek. Indus- trielle Elektronik, von H. Biefer. Statistische Methoden für Naturwis- senschafter, Mediziner u. Ingenieure, von A. Linder. Theory of Elastic Sta- bility, by St. P. Timoshenko and J. M. Gere. Physikalische Grundlagen der Chemie-Ingenieur-Technik, von P. Grassmann. Neuerscheinungen	359
--	-----

Wettbewerbe

Schulhaus in Läfelfingen. Pretorio di Leventina in Faido. Gemeindeg- zentrum in Muttens. Gestaltung der Bucht von Lugano	361
---	-----

Nekrologe

Paul Real	361
-----------	-----

Mitteilungen aus dem S. I. A.

Interdépendance de l'économie et de la technique. 67. Generalversamm- lung, Winterthur 1961. BSA / S. I. A.- Zentralstelle für Baurationalisie- rung	361
--	-----

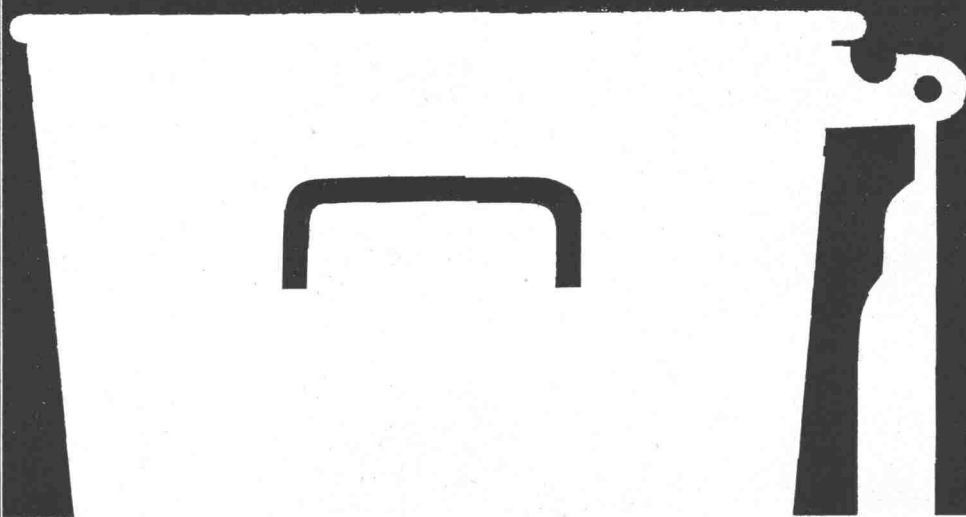
Ankündigungen

Internat. Luftfahrtausstellung in Paris-Le Bourget. Gesellschaft für schweiz. Kunstgeschichte. Neuere Erkenntnisse der Beleuchtungstech- nik. Internat. Arbeitsgemeinschaft für Geomechanik. Vortragskalender	362
--	-----

ISOLIERTE KEHRRICHT ABWURF SCHÄCHTE

ermöglichen das hygienisch einwandfreie Wegschaffen von Kehrricht in vielgeschossigen Wohn- und Geschäftshäusern und als Wäsche-Abwurf für Spitäler, Hotels und Anstalten. Gute Entlüftung ist gewährleistet. Schächte von verschiedener Lichtweite, je nach Erfordernis und Bauvorschriften. Kostenlose Beratung über die neuesten Entwicklungen.

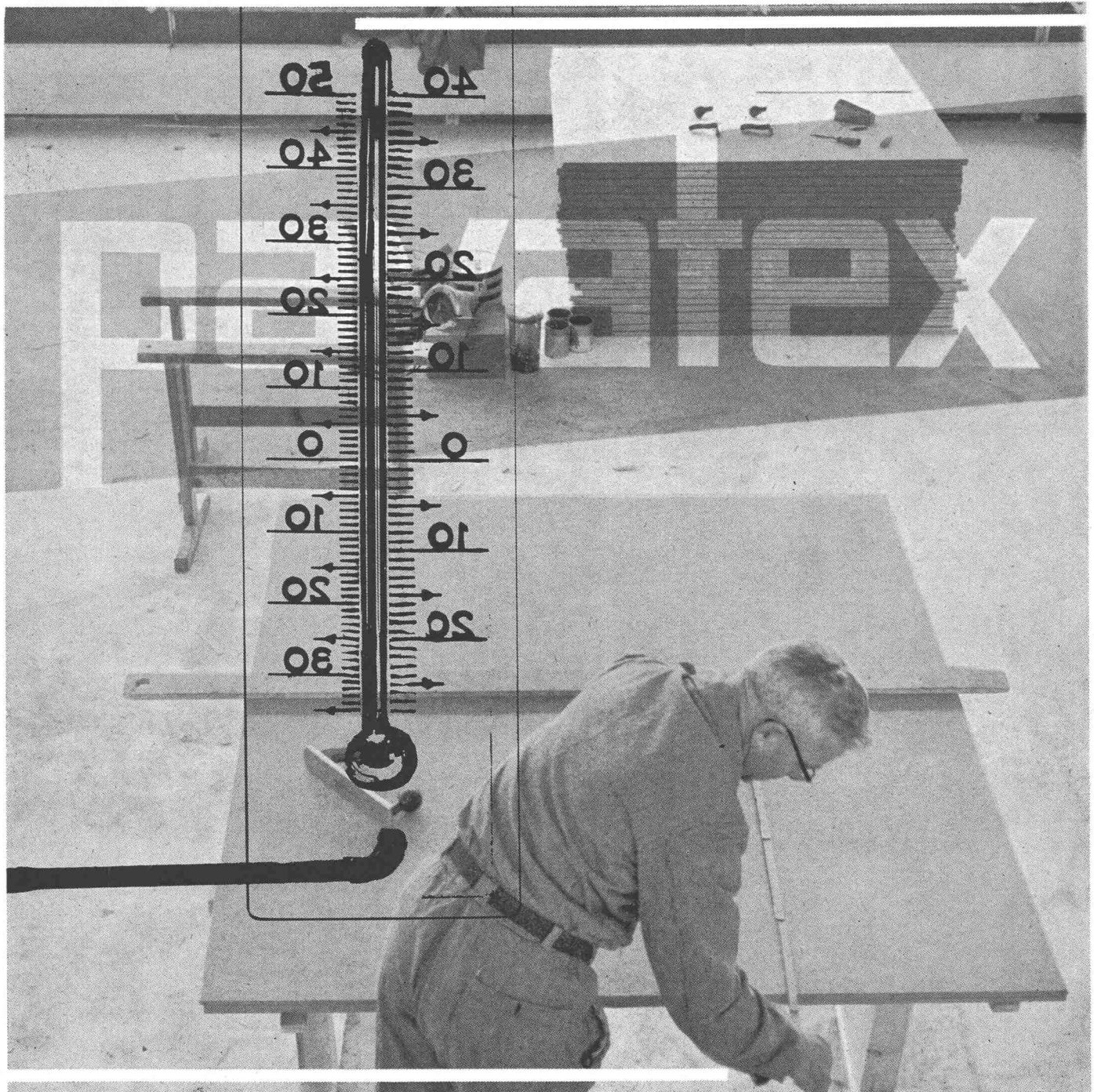
Kamin-Werk Allschwil/BL Telefon 061 / 387775



Martiz + Bühlmann

Jetzt werden die Heizkörper eingebaut. Sind sie auch richtig bemessen, und ist das Haus so isoliert, daß die Heizkosten nicht unnötig anwachsen?

Faktor Kälte und Wärme



Wählen Sie als Architekt und Bauherr gut isolierende Werkstoffe. Verwenden Sie für den Innenausbau Pavatex*-Holzfaserplatten. Pavatex-Wand- und -Dachverkleidungen schützen gegen Hitze und Kälte. Mit Pavatex senken Sie Ihre Heizkosten und sichern sich das ganze Jahr ein ausgeglichenes Wohnklima. Pavatex-Isolierungen schaffen Wohnlichkeit! Pavatex AG Jenatschstraße 4, Zürich 2, Tel. 051/23 76 76

* Pavatex ist eine geschützte Fabrik- und Handelsmarke

JCB Loadall als Fluss-Bagger

**Qualität
Leistung
Fortschritt**

Der fast unbegrenzt einsetzbare
Bamford Hydraulik-Bagger beweist auch
bei der Ausbaggerung der Limmat
seine Vielseitigkeit. Dank seiner enormen
Reichweite und Grabtiefe
garantiert er auch bei solchen Arbeiten
grösste Wirtschaftlichkeit.



Für den modernen Unternehmer
entscheiden
Qualität - Leistung - Fortschritt!
Darum: Mit CK zum Erfolg!

Charles Keller Baumaschinen

Wallisellen/Zürich, Tel. 051/93 39 33
St-Prex/VD, Tel. 021/76082

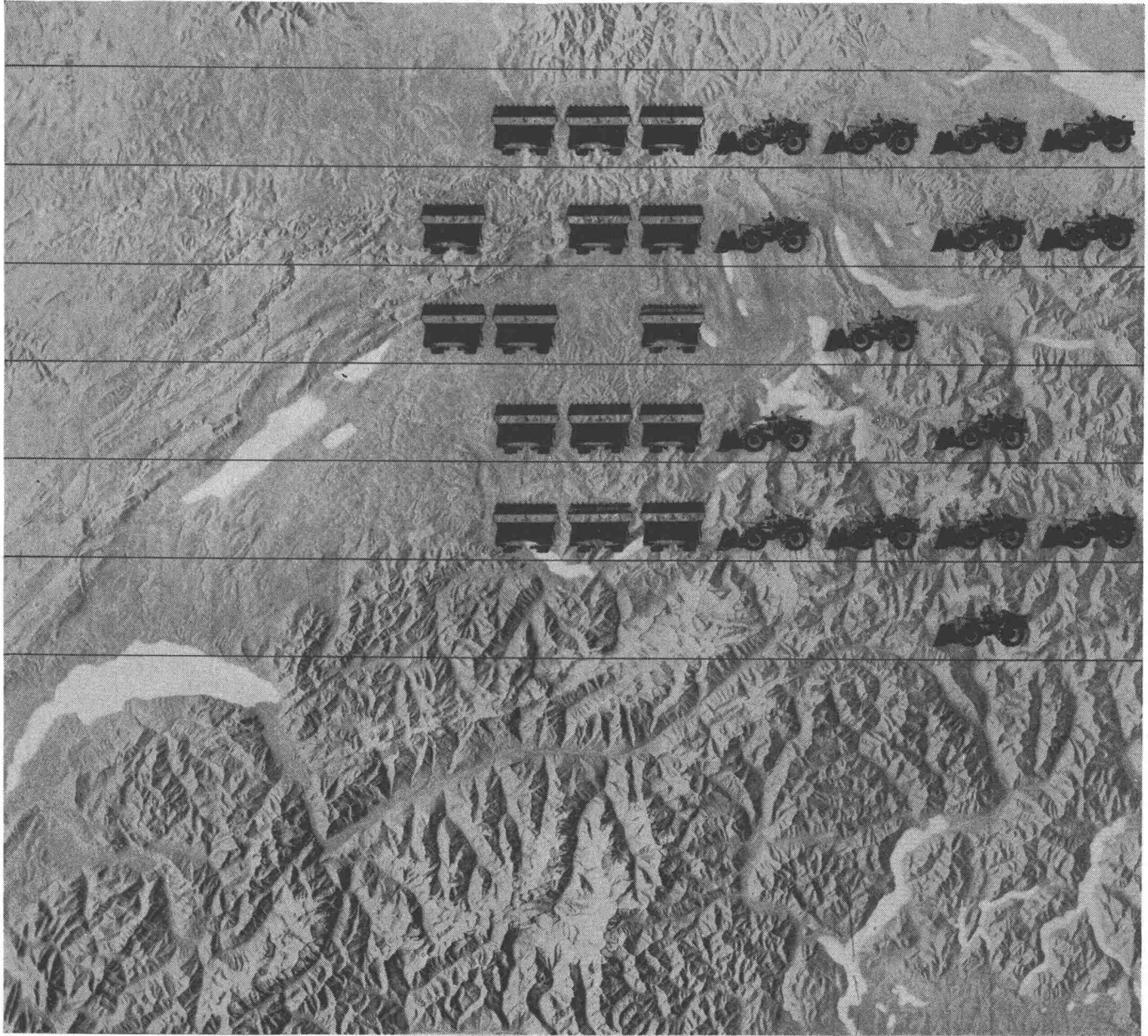
Bamford Hydraulik-Bagger bei der Ausbaggerung der Limmat



**300 INTERNATIONAL-HOUGH* Pneuladeschaufeln
in der Schweiz . . .**

300

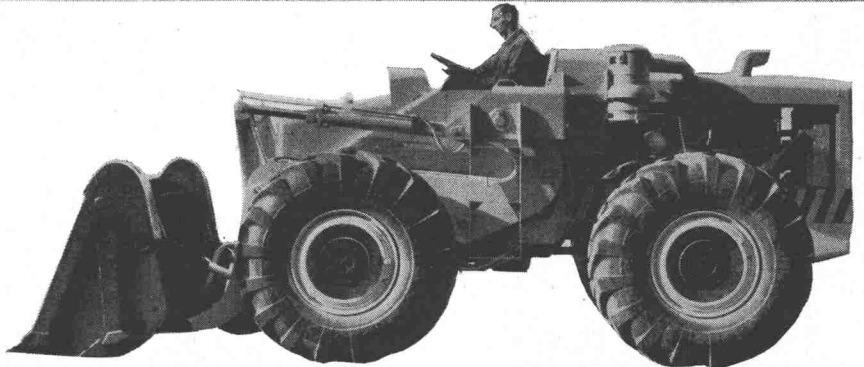
Damit beweist die Praxis eindeutig, dass der INTERNATIONAL-HOUGH Payloader die meisten Vorzüge aller Pneuladeschaufeln bietet. Die HOUGH Serie weist vier 2-Rad angetriebene und fünf 4-Rad angetriebene Modelle auf. Die Modelle H-90 und H-120, welche erstaunliche Leistungsdaten aufweisen, sind turbo-aufgeladen. *) spricht Höff



Ch. Krebs Werbeagentur Bern 2/URM/61 IV



Generalvertretung für die Schweiz
Ulrich Rohrer-Marti A.G., Baumaschinen
Zollikofen-Bern ☎ 031 65 03 71
Mitglied des Schweizerischen Baumaschinen-Verbandes



glatt oder grob?

Schalungen aus Leichtmetall, Stahl oder Plastik ergeben glatte
Betonoberflächen

Vorbedingung ist die sorgfältige Behandlung der Schalungen mit
einem gut trennenden, die Bindung des Betons nicht beeinflussen-
den Fett oder Öl

Mit speziellen, die Bindung der Betonhaut verzögernden Mitteln
kann aber mit glatten Schalungen auch eine rauhe Betonoberfläche
erzielt werden



ASEOL BOMAL für Plastischalungen (und Holzschalungen)

ASEOL ALMAL für Leichtmetallschalungen

ASEOL FERMAL für Stahlschalungen

ASEOL ALSIL für alle Schalungsarten
zur Erzielung glatter Betonoberflächen

ASEOL ALGROB für Plastik-, Leichtmetall- und Stahlschalungen
zur Erzielung rauher Betonoberflächen

für alle vorkommenden Schalungsarten immer ein Schalungsmittel der Marke

ASEOL

Flumser Steinwolle

Schmelzwerk Spoerry AG
Flums SG Tel. 085 / 83148

jetzt auch PLATTEN

unbrennbar atmend silikonimprägniert
federnd elastisch leichtes Zuschneiden
 $\lambda = 0,035$ bei 20°C
hochwertige und preisgünstige
Wärme- und Schallisolation



**Seit 50 Jahren bewährte Schutzanstriche
für Beton und Eisen**



**Produktion: INERTOL AG, Winterthur,
Tel. (052) 6 74 38 / 39**

Bezugsquelle: Baumaterialien-Händler

Atlas Copco

für unterirdische Bauten



Ein einziger Mann lädt, transportiert und kippt,

wo früher für die gleiche Arbeit mindestens drei Mann erforderlich waren, abgesehen vom mühseligen Geleise-Verlegen. Grosse Beweglichkeit macht diese luftbereifte Lademaschine für gleislose Einsätze aller Art in Gruben und im Tunnelbau geeignet — besonders dort, wo der Räumbereich schienengebundener Lademaschinen nicht ausreicht. In folgenden Anwendungsgebieten bewies der Kipplader T 2 G bei härtestem Einsatz seine Überlegenheit:

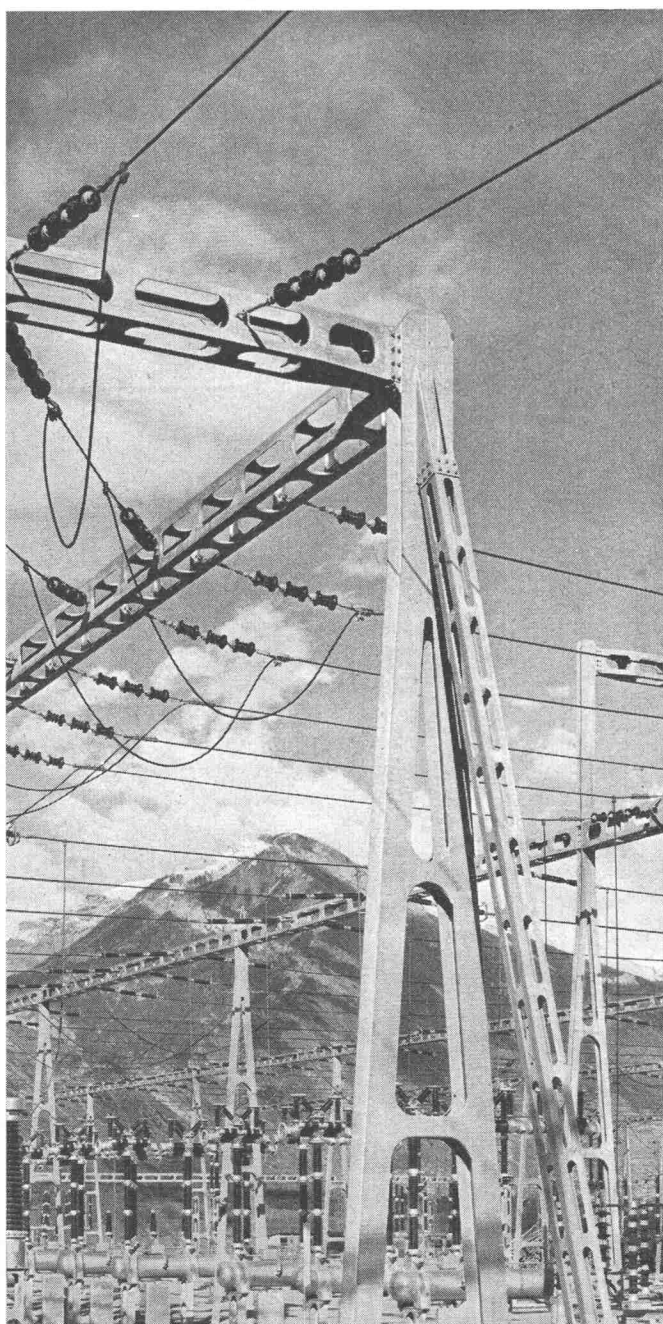
Abbau in Erzgruben, Herstellung von Untertag-Räumen, Auffahren von Querschlägen usw.

Verlangen Sie unsere Prospekte über ATLAS-COPCO-Kompressoren und -Druckluftwerkzeuge. Wirtschaftlich denkende Unternehmer in über 90 Ländern zählen auf das ATLAS-COPCO-Druckluftprogramm. Beratung, Verkauf und Service für die Schweiz:

NOTZ

Notz & Co. AG, Biel
Abt. Atlas Copco
Tel. 032 / 255 22

GIOVANOLA



Charpente métallique du poste de couplage 220 kV de Chamoson

CHARPENTES MÉTALLIQUES EN TOUS GENRES

Ponts-routes, ponts de chemins de fer, charpentes pour bâtiments industriels ou locatifs, pylônes pour lignes électriques, téléphériques ou antennes de radio, tours d'éclairage, marquises de gares.

GIOVANOLA FRÈRES S.A.
MONTHÉY-SUISSE

GK 23

das neue
Kern Ingenieurnivellier
für 3 Genauigkeitsstufen



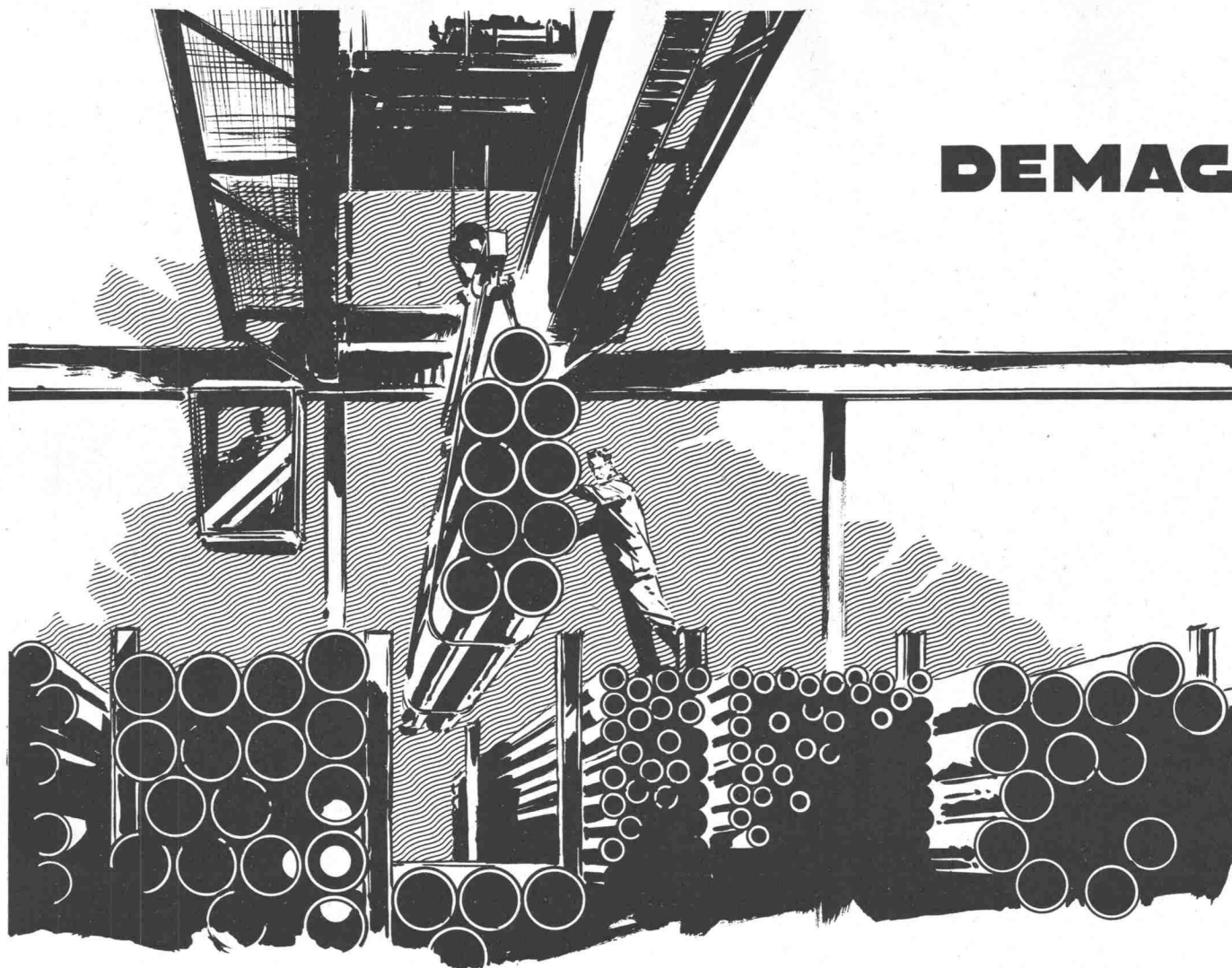
Mittlere Fehler
für 1 km Doppelnivellement:

$\pm 2,0 \text{ mm}$	Normalausrüstung mit Zentimeter- Nivellierlatte
$\pm 1,2 \text{ mm}$	Transversal- Strichplatte und Kreismarkenlatte
$\pm 0,5 \text{ mm}$	Opt. Mikrometer, Halbzentimeter- Invarmire

Kern GK 23, das Mehrzweck-Ingenieur-Nivellier mit den entscheidenden Vorteilen: schnellste Messbereitschaft dank dem Kern Kugelgelenkkopf, Beobachtung der Fernrohrlibelle durch das Fernrohrkular, Fokussierung mit Grob-Fein-Trieb, Seitenfeinstellschraube mit Rutschkupplung



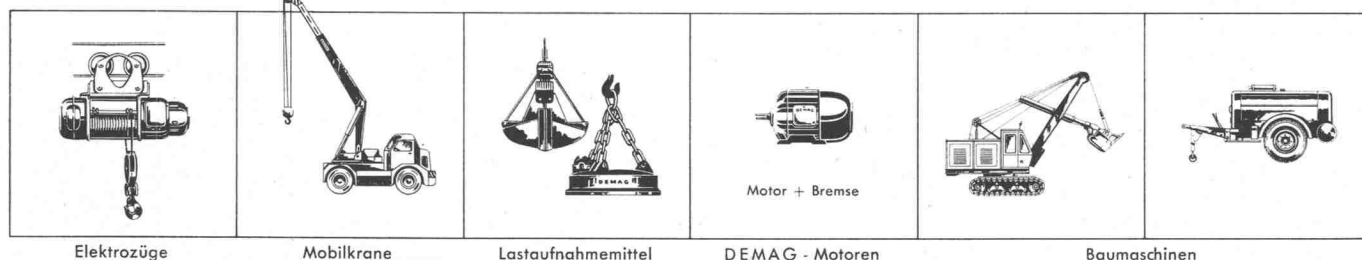
Kern & Co. AG Aarau



DEMAG

Wettbewerbsfähig bleiben!

Senkung der Gemeinkosten, Erhöhung der Produktivität, Erhaltung der Wettbewerbsfähigkeit – das sind die brennenden Probleme eines jeden Unternehmens. Maschinen und Geräte haben in unserer Zeit ein Höchstmaß an Perfektion erreicht. Echte Leistungsreserven liegen aber noch in der Rationalisierung innerbetrieblicher Transporte. Sie sollten bei allen Planungsfragen unsere ausführlichen Informations-Druckschriften anfordern und den unverbindlichen Rat unserer Spezialisten einholen – es ist Ihr Vorteil!



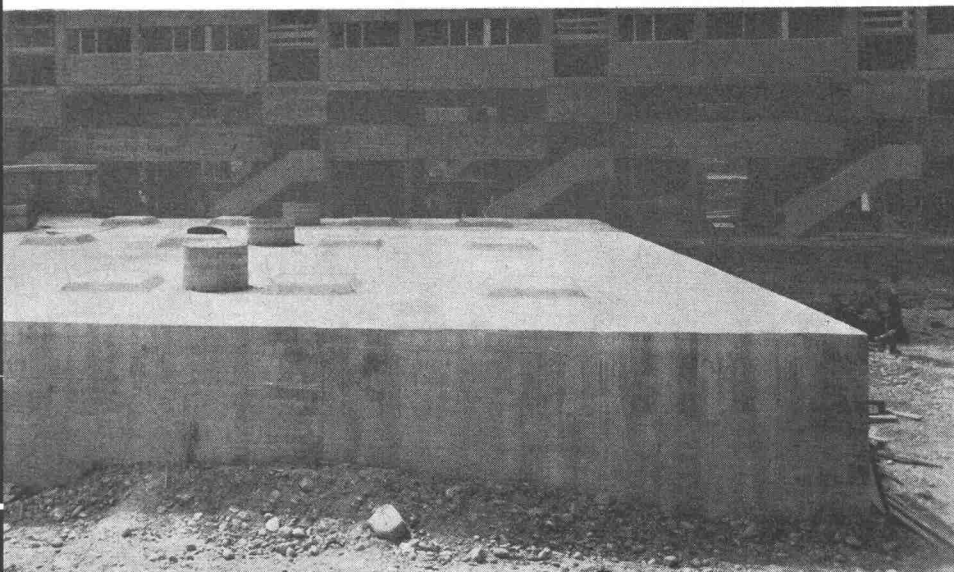
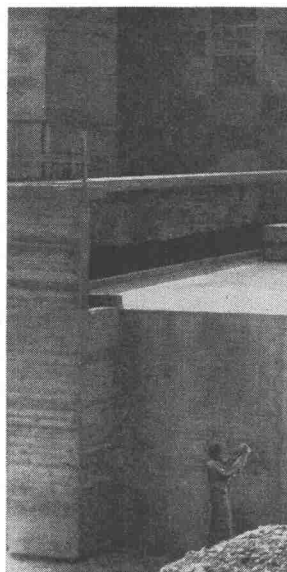
HANS FEHR DIETLIKON (ZÜRICH)
KRANBAU · BAUMASCHINEN

TELEFON: (051) 933666



das qualitätszeichen für den guten betontank

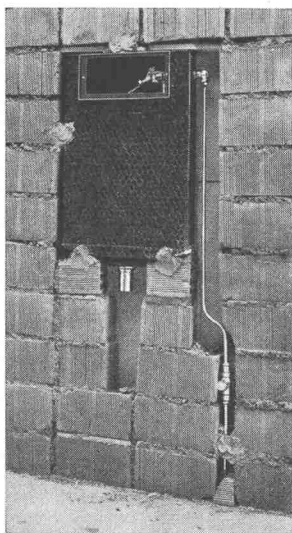
otto
schneider zürich
tankbau



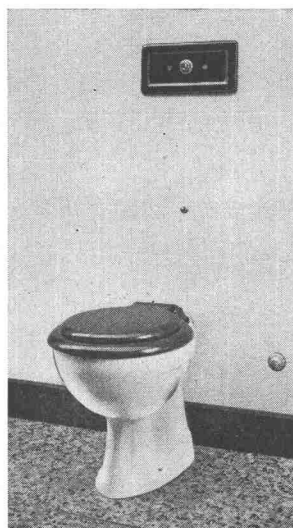
frohbürgstr. 186 zürich 6

telefon 051-26 35 05

1 mill. liter-tank kubische form



SANITÄR
HUB



Unsere erfolgreiche Neuheit!!

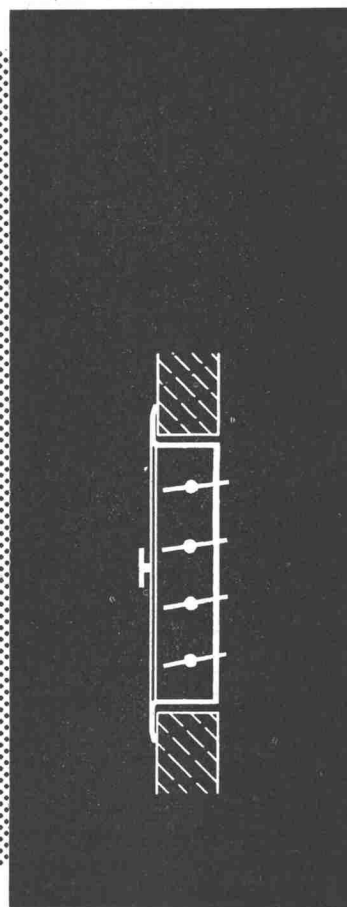
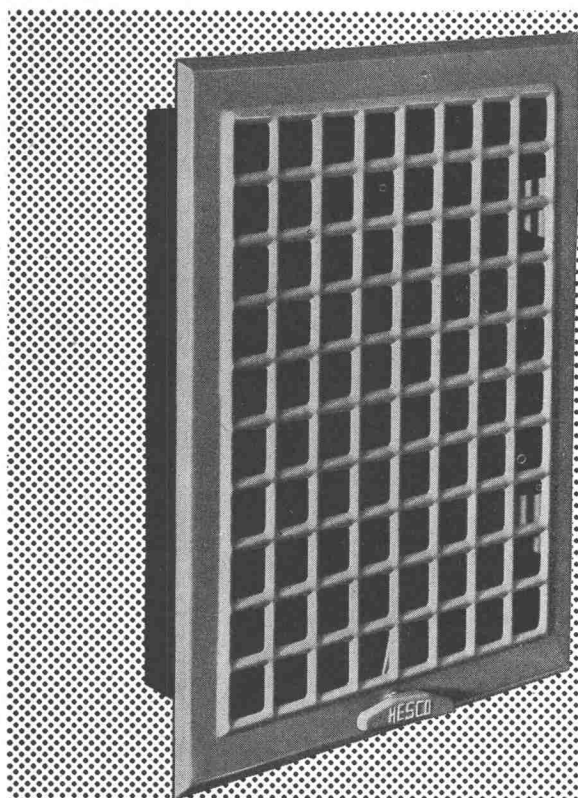
**Klosettanlage
mit unsichtbarem
Spülkasten**

**HANS U. BOSSHARD
ZÜRICH / LUGANO**

Manessestr. 170
Tel. 051/23 87 83

Via Ginevra 2
Tel. 091/2 05 05

Als Abschluss



von Ventilations-Kanälen das praktische einfache

Hesco-Ventilations-Gitter

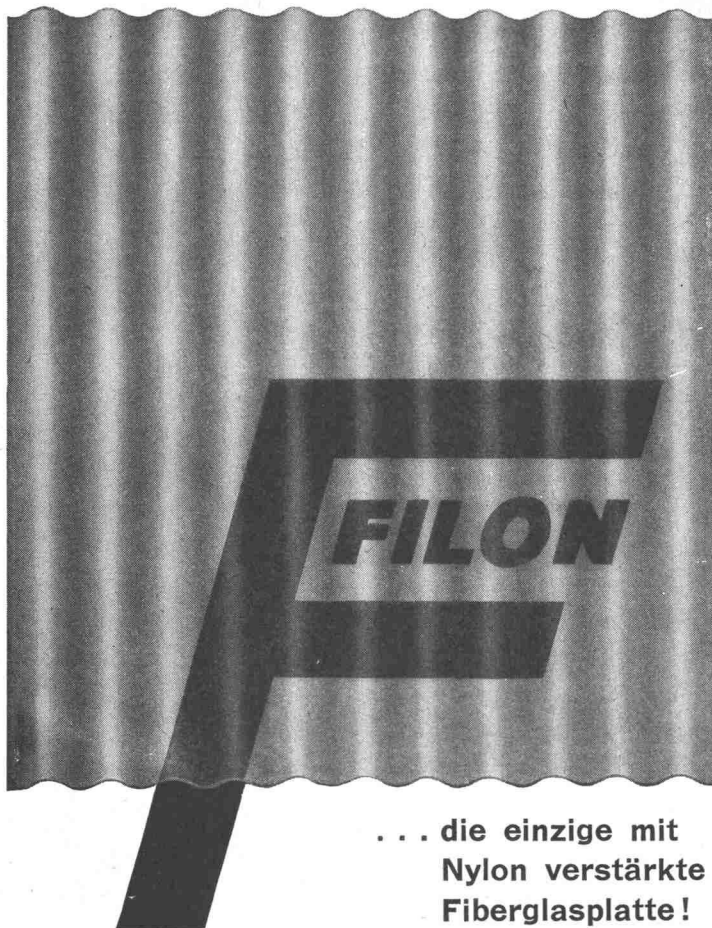
HESCO-Ventilations-Klappen, -Gitter und -Schieber sind elfenbeinfarbig emailliert, verchromt oder cadmiert. Bei der HESCO-Ventilation 1511 ist besonders zu beachten, dass diese ohne Werkzeug aus dem eingemauerten Rahmen heraus genommen und nachher wieder eingesetzt werden kann. Das vereinfacht die Reinigung ganz wesentlich. Unter Art. No. 1521 fabrizieren wir Ventilationen mit grossem Luftdurchlass für Warmluftheizungen.

Verlangen Sie bitte unseren detaillierten Prospekt für HESCO-Ventilationsgitter.

Hess & Cie. Pilgersteg, Rüti ZH, Drahtzieherei, Metallwaren- und Nagelfabrik, Telefon 055 4 35 22

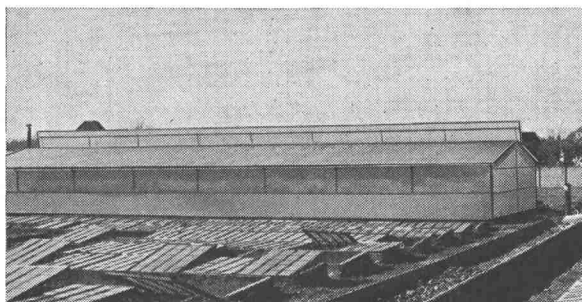


Hess & Cie. Pilgersteg, Rüti (Zürich)



... die einzige mit
Nylon verstärkte
Fiberglasplatte!

- **Wirtschaftlich** — Einfachste Montage: Original-Anschlussstücke, Befestigungs- und Abdichtungsmaterial werden mitgeliefert. Keine komplizierten Unterkonstruktionen! In Platten bis zur Grenze der Transportmöglichkeit und in Rollen bis zu 50 m Länge erhältlich.
- **Unverwüstlich** — Beständige Farben, keine Wartung! Filon ist biegsam, schlag-, bruch- und wetterfest. Tragfähigkeit von 300 bis 700 kg/m². Spezial-Qualität schwer brennbar. EMPA-geprüft!
- **Dekorativ** — In 20 verschiedenen Farbtönen und 10 Profilen, transparent und opak erhältlich. Lichtdurchlässigkeit bis 92 %!



Gewächshaus der Gärtnerei A. Christen, Lyss/BE

NEU!

KALWALL

transparente und opake
vorfabrizierte Bauelemente

Filon passt sich allen Wünschen Ihrer Kunden an!

Bitte verlangen Sie unverbindlich Gratismuster und ausführliche Dokumentation über das vielseitige Filon-Programm.

Jac. Huber & Bühler

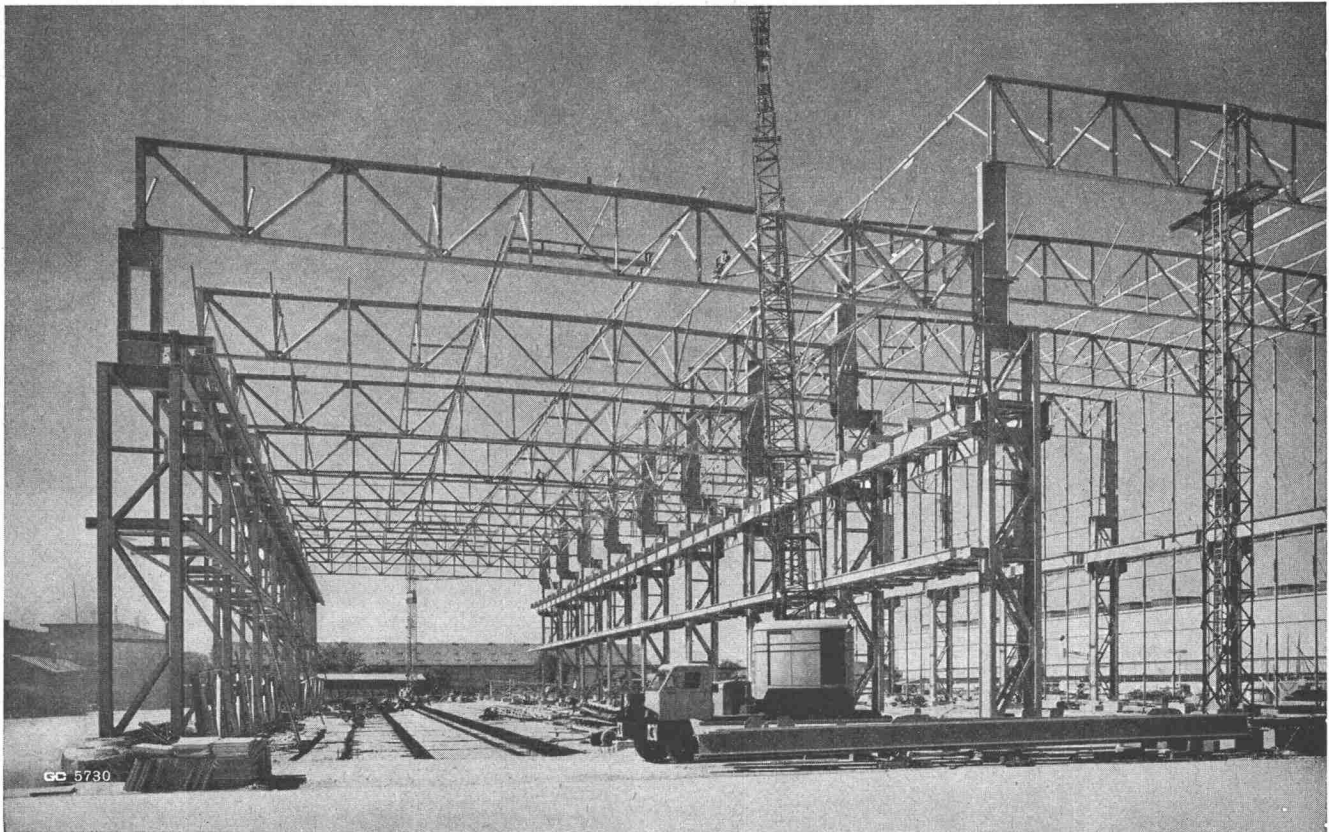
Mattenstrasse 137, Biel, Telefon (032) 2 32 11

Schlieren – Aufzüge



schnell und sicher mit Schlieren

Schweizerische Wagons- und Aufzügefabrik A.G.
Schlieren – Zürich



Geilinger & Co. Winterthur



SchenkerStoren
Vitra-Flex

Die bewährte Store für Doppelverglasungs-
fenster

Beliebige Lamellenverstellung

Grosse Farbwahl

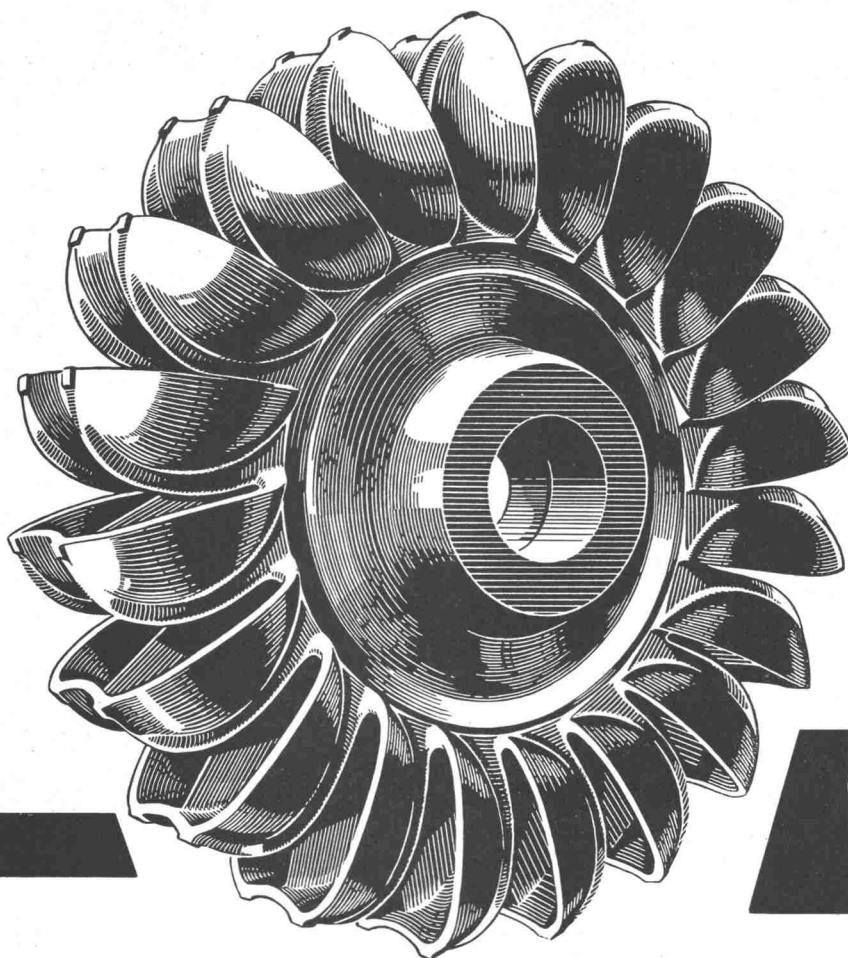
Zuverlässige Getriebebedienung

Storenfabrik

Emil Schenker AG., Schönenwerd

Telephon (064) 3 13 52

Filialen in: Basel, Bern, Genf, Lausanne, Lugano, Luzern, Solothurn, St. Gallen, Winterthur, Zürich

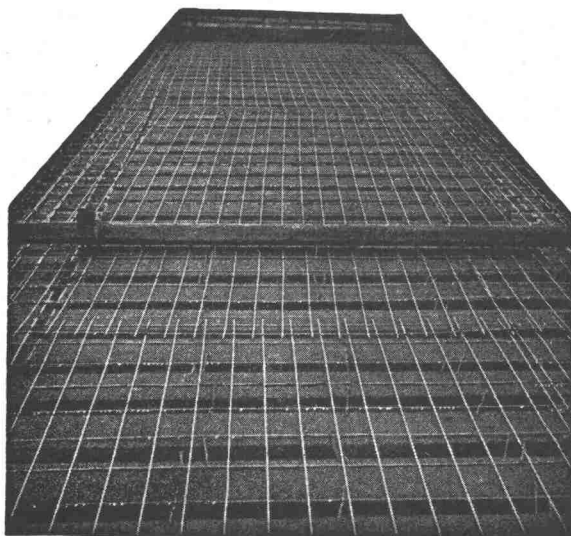


Vor mehr als 50 Jahren begannen wir als erste Giesserei in der Schweiz mit der Herstellung von Elektro-Stahlguss. Profitieren Sie von den in diesen Jahren gemachten Erfahrungen. Wir giessen Stücke bis zu 10 To Fertig-Gewicht sei es legiert oder unlegiert. Unsere Fachleute helfen Ihnen gerne bei der Lösung Ihrer Probleme.

OEHLERAARAU

Eisen- und Stahlwerke Oehler & Co. AG.
Aarau Tel. (064) 2 25 22

Gut isoliert **besser** gebaut



Je besser die Isolation, umso geringer die Heizkosten. Die Ersparnisse an Heizkosten machen im Laufe der Jahre oft ein Vielfaches dessen aus, was eine gut isolierende Decke mehr kostet. Mit BAUKORK-Isolierdecken – K-Werte zwischen 0,58 und 0,68 – bauen Sie bei Wegfall von Gefällsbeton etc. sogar noch billiger!

Fragen Sie die Spezialisten mit grosser, praktischer Erfahrung.

BAUKORK AG.

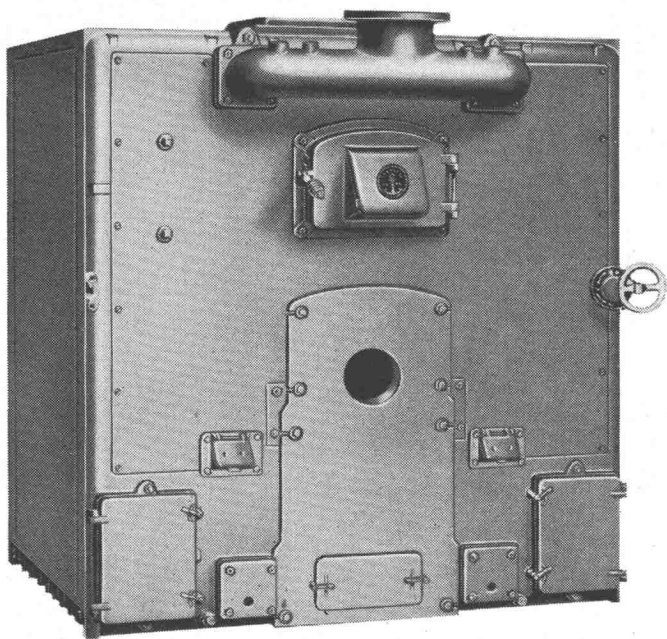
Verkaufsbüro Zürich, Seestrasse 247

Telephon 051 / 45 70 20 – Werk in Steinhausen/Zug



Guss – ein guter Entschluss!

... der sich bezahlt macht. Oft denken Bauherrschaften nicht daran, dass die Heizperiode in der Schweiz rund 7 Monate dauert. Für Gussheizkesselbesitzer spielt dies zwar keine Rolle, denn Heizkessel aus Guss sind zuverlässig! – Warum? ... sie sind korrosionssicher! – sie überdauern Jahrzehnte! – sie können nach Bedarf vergrössert oder verkleinert werden, weil aus Elementen zusammengesetzt! Einzelteile sind ersetzbar! – ohne wesentliche Umstellungen können feste oder flüssige Brennstoffe verfeuert werden und – ja natürlich: Guss ist preisgünstig, wirtschaftlich und solid! Guss – ein guter Entschluss!



Buderus baut auch gusseiserne Grosskessel für Hochhäuser für Oelfeuerung, ferner sind die gleichen Heizkessel auf Koksfeuerung mit automatischer Leistungsregelung und Entschlackung umstellbar. Gusseisen hat lange Lebensdauer – Buderus giesst Qualität. Prospekte auf Verlangen.

Buderus'sche Eisenwerke
Vertretung: H. Huber & Co. AG
Basel, Genf und Zürich

VON ROLL

baut
 nezeitliche
 Ausrüstungen
 für

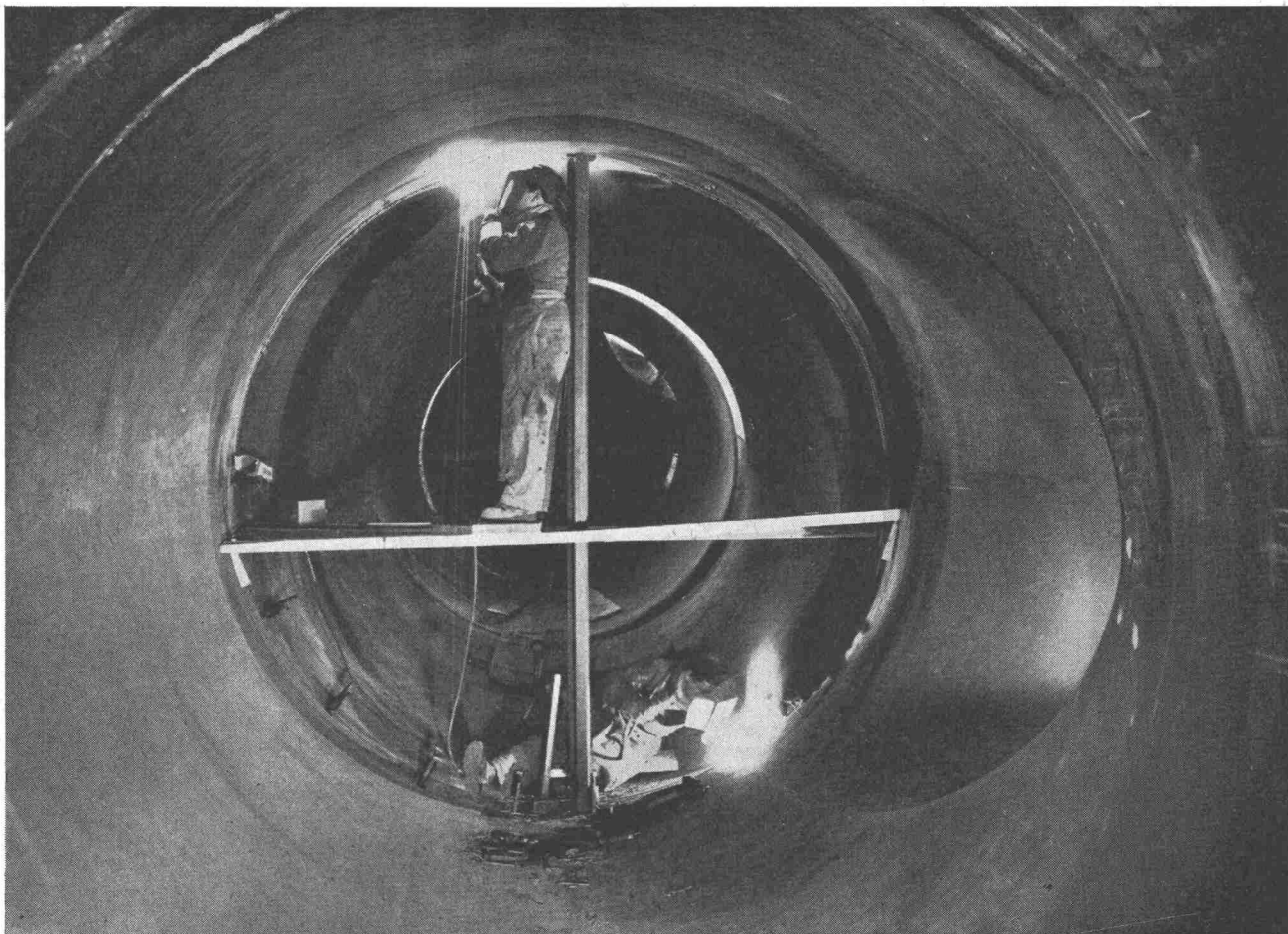
Kläranlagen

Schlamm-Rotor zur Bekämpfung der
 Schwimmdecke in Faulräumen

Wenden Sie sich
 an unsere Fachleute

VON ROLL Werk Klus
 Tel. 062 2 73 33





SULZER

Gebrüder Sulzer
Aktiengesellschaft
Winterthur, Schweiz



Druckleitungen für Wasserkraftanlagen

Verteilleitung zur Zentrale Bärenburg
der Kraftwerke Hinterrhein AG
Betriebsdruck 40 kg/cm²

Lichte Weite 3600—1750 mm, max. Wandstärke 49 mm



400