

Zeitschrift: Schweizerische Bauzeitung
Herausgeber: Verlags-AG der akademischen technischen Vereine
Band: 79 (1961)
Heft: 18

Werbung

Nutzungsbedingungen

Die ETH-Bibliothek ist die Anbieterin der digitalisierten Zeitschriften auf E-Periodica. Sie besitzt keine Urheberrechte an den Zeitschriften und ist nicht verantwortlich für deren Inhalte. Die Rechte liegen in der Regel bei den Herausgebern beziehungsweise den externen Rechteinhabern. Das Veröffentlichen von Bildern in Print- und Online-Publikationen sowie auf Social Media-Kanälen oder Webseiten ist nur mit vorheriger Genehmigung der Rechteinhaber erlaubt. [Mehr erfahren](#)

Conditions d'utilisation

L'ETH Library est le fournisseur des revues numérisées. Elle ne détient aucun droit d'auteur sur les revues et n'est pas responsable de leur contenu. En règle générale, les droits sont détenus par les éditeurs ou les détenteurs de droits externes. La reproduction d'images dans des publications imprimées ou en ligne ainsi que sur des canaux de médias sociaux ou des sites web n'est autorisée qu'avec l'accord préalable des détenteurs des droits. [En savoir plus](#)

Terms of use

The ETH Library is the provider of the digitised journals. It does not own any copyrights to the journals and is not responsible for their content. The rights usually lie with the publishers or the external rights holders. Publishing images in print and online publications, as well as on social media channels or websites, is only permitted with the prior consent of the rights holders. [Find out more](#)

Download PDF: 27.01.2026

ETH-Bibliothek Zürich, E-Periodica, <https://www.e-periodica.ch>

SCHWEIZERISCHE BAUZEITUNG

WOCHENSCHRIFT FÜR ARCHITEKTUR / INGENIEURWESEN / MASCHINENTECHNIK

REVUE POLYTECHNIQUE SUISSE

ORGAN DES S.I.A. SCHWEIZERISCHER INGENIEUR- UND ARCHITEKTEN-VEREIN
UND DER G.E.P. GESELLSCHAFT EHEMAL. STUDIERENDER DER EIDG. TECHN. HOCHSCHULE
GEGRÜNDET 1883 VON ING. A. WALDNER / HERAUSGEGEBEN VON ING. W. JEGHER

Durisol

BAUPLATTEN ohne und mit ARMIERUNG für ISOLIERUNG
AUSFACHUNG, DECKEN- und FLACHDACHKONSTRUKTIONEN
grossflächige DECKENHOURDIS, HOHLBLOCKMAUERSTEINE

DURISOL AG. FÜR LEICHTBAUSTOFFE DIETIKON • TEL. 886981

Patentanwälte

E. BLUM & Co., ZÜRICH

Gegründet 1878 Telefon 251633
Bahnhofstrasse 31

Anmeldung von Erfindungen

Fabrik- und Handelsmarken

Gutachten, Prozessberatung

LERCH AUFZÜGE

Zürich 1 — Oetenbachgasse 5
Telephon (051) 23 30 00

mit Hand-, elektrischem und
hydraulischem Antrieb



Scholl

hat das gute Material
zum Zeichnen und Schreiben

Zürich beim Paradeplatz
Telefon 23 76 80

Verlag

W. Jegher & A. Ostertag, Dianastrasse 5,
Zürich 2 / Tel. 23 45 07 / Postcheck VIII 6110
Bürozeiten: Montag bis Freitag 7—12 Uhr
und 13.45—17.30 Uhr. Samstags geschlossen.
Postadresse:
Schweiz. Bauzeitung, Postfach Zürich 39

Anzeigenverwaltung

Mosse-Annoncen AG., Zürich 1, Limmat-
quai 94 / Tel. 24 26 00 / Postcheck VIII 1027

INHALT

Die Fundation von Kunsteisbahnen. Von L. Bendel	293*
Vorfabrizierte Schalen, Kongressbe- richt aus Dresden. Von A. Cogliatti und P. Kelterborn	299*
Vorfabrikation u. Elementbauweise. Von J. Schilling	300*
50 Jahre Schweizerischer Verein für Schweisstechnik	302
Nachricht von den Fidschi-Inseln. Von H. Furrer	303*

Mitteilungen

Internationale Föderation für Daten- verarbeitung. Die 45. Schweizer Mus- termesse. Ausstellung «Billiges Woh- nen» am nächsten Comptoir Suisse in Lausanne. Druckwandler mit Dif- ferentialkolben. Persönliches. Bulle- tin RILEM. Tagung der Weltkraft- konferenz in Spanien 1960	304
--	-----

Nekrologe

P. Trachsel	305*
-----------------------	------

Buchbesprechungen

Bauleitung, Baukosten, v. H. Kunz	305
Fahrbahnplatten von Strassenbrük- ken, von H. Rüsch. Merkblätter über sachgemässe Stahlverwendung, von der Beratungsstelle für Stahlverwen- dung. Einflussfelder orthogonal anis- otroper Platten, von S. Krug. Ma- nuel d'Hydraulique Générale, von A. Lencastre. Methode zur Bestimmung des Verkehrsablaufs auf dem euro- päischen Strassennetz, von Th. Mu- ranyi. Bericht über die physikalisch- chemische Untersuchung des Rhein- wassers	306
Internationaler Nutzfahrzeug-Kata- log 1961. Neuerscheinungen	307

Wettbewerbe

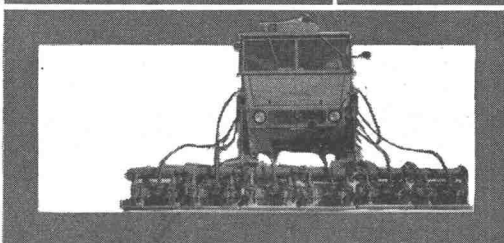
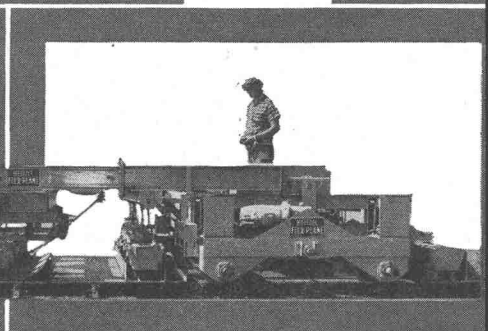
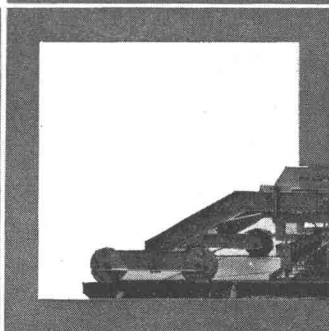
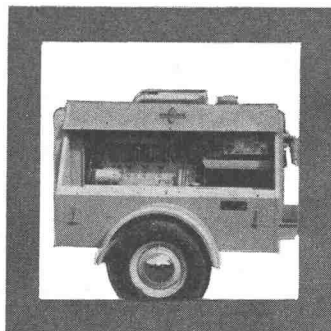
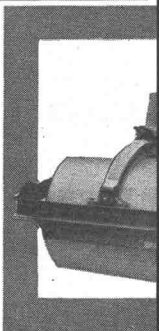
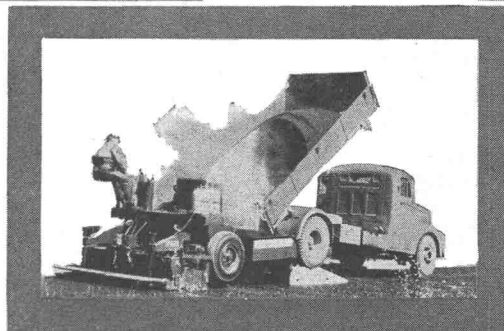
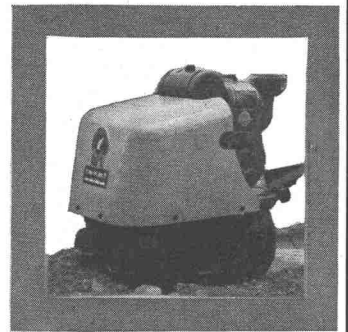
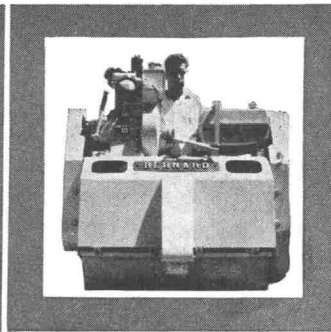
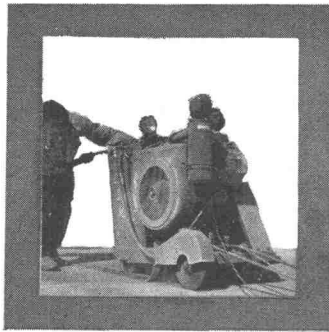
Hallenbad in Luzern. Kongresshaus in Locarno. Gemeindehaus in Bon- stetten. Gemeindezentrum in Muttenz	307
--	-----

Mitteilungen aus der G. E. P.

Amicale Parisienne des Anciens de l'EPF de Zurich	307
--	-----

Ankündigungen

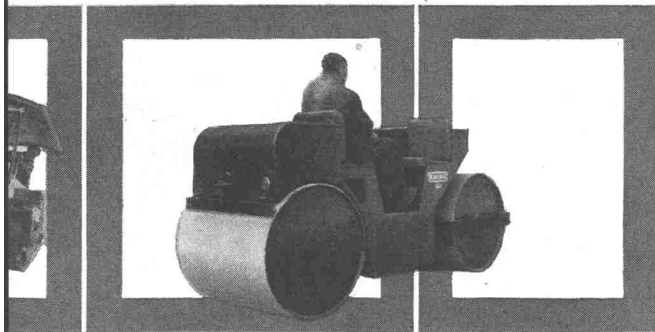
Arbeitstagung «Der Mensch in sei- nen Rollen». Lignum, Schweiz. Ar- beitsgemeinschaft für das Holz. Kunstausstellung in Aarau. Schwei- zerischer Rhone-Rhein-Schiffahrts- verband. Tagung des Cebedeau über Industriewässer. Tagung über Kunst- stoffröhren in Gent, Belgien. Inter- nationale Handwerksmesse in Mün- chen. Symposium on Shell Research, Delft 1961. IFIPS-Kongress 1962 in München. Vortragskalender	308
--	-----



Riz à Porta

Strassenbau

Sie finden bei Aebi jede Strassenbaumaschine - von den bewährten Kaelble-Walzen über moderne Mehrplattenverdichter bis zur vollautomatischen Aufbereitungsanlage. Neuheiten auf diesem Gebiet prüfen wir (wie jeder gute Schweizer) gründlich, bevor wir uns dafür begeistern. Umso mehr freut es uns dann, eine Maschine empfehlen zu können, die dem dringenden Bedürfnis, Kosten und Arbeitszeit zu senken, wirklich entgegenkommt. Strassenbaumaschinen, die den Namenszug Robert Aebi tragen, entsprechen dem neuesten Stand, haben aber alle die Feuertaufe auf hiesigen Baustellen mit Erfolg bestanden.



Aufbereitungsanlagen - Schwarzbelagsfertiger - Strassenwalzen - Vibrationswalzen - Einradwalzen - Mehrplattenverdichter - einfache Bodenverdichter - Fugenfräsmaschinen - Kompressoren - Betonmischer
 Betonieranlagen - Bindemitteltanks - Dosierapparate Teersprengwagen
 Betonstrassenfertiger - Kleinaufbereitungsanlagen Kehrmaschinen
 Bohr- und Abbauhämmer - Wassertankwagen Strassenauf-
 Reisser - Brech- und Sortieranlagen - Unimog Ölburner
 Schneeräumungsmaschinen - Splitt- und Schotter verteiler
 Pumpen - Vibrationswalzen - Strassenwalzen Bindemittel-
 Tanks - Aufbereitungsanlagen - Betonieranlagen Teerspreng-
 wagen - Schwarzbelagsfertiger - Mehrplattenverdichter - einfache Bodenverdichter - Fugenfräsmaschinen

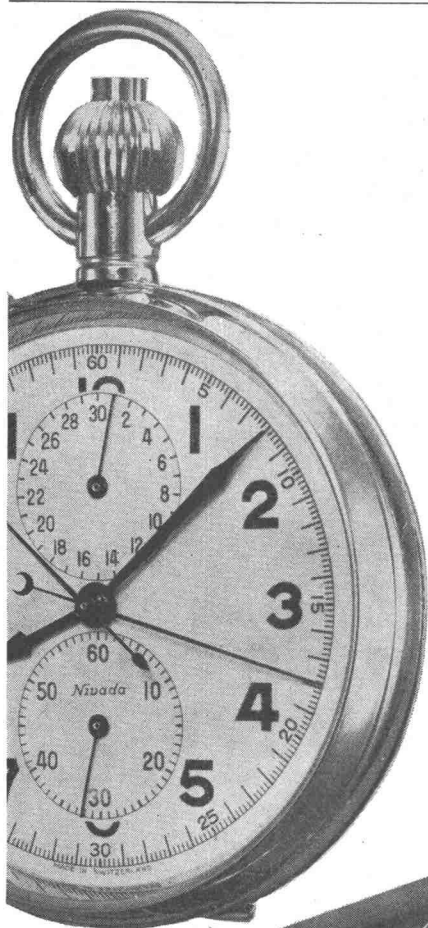


Robert Aebi AG, Hauptsitz Uraniastrasse 31-33, Zürich 051/231750.

Service- und Reparaturwerkstätten: Zürich-Altstetten 051/231750, Regensdorf-Zürich 051/944277, Zollihofen-Bern 031/65 0106, Chur 081/2 59 93, Lausanne-Crissier 021/25 62 12, Castione-Bellinzona 092/5 47 61.
 100 fliegende Werkstätten für Ihren Baustellen-Service. 100 geschulte Monteure.

80 Jahre vom Bau

Robert Aebi ^{AG}



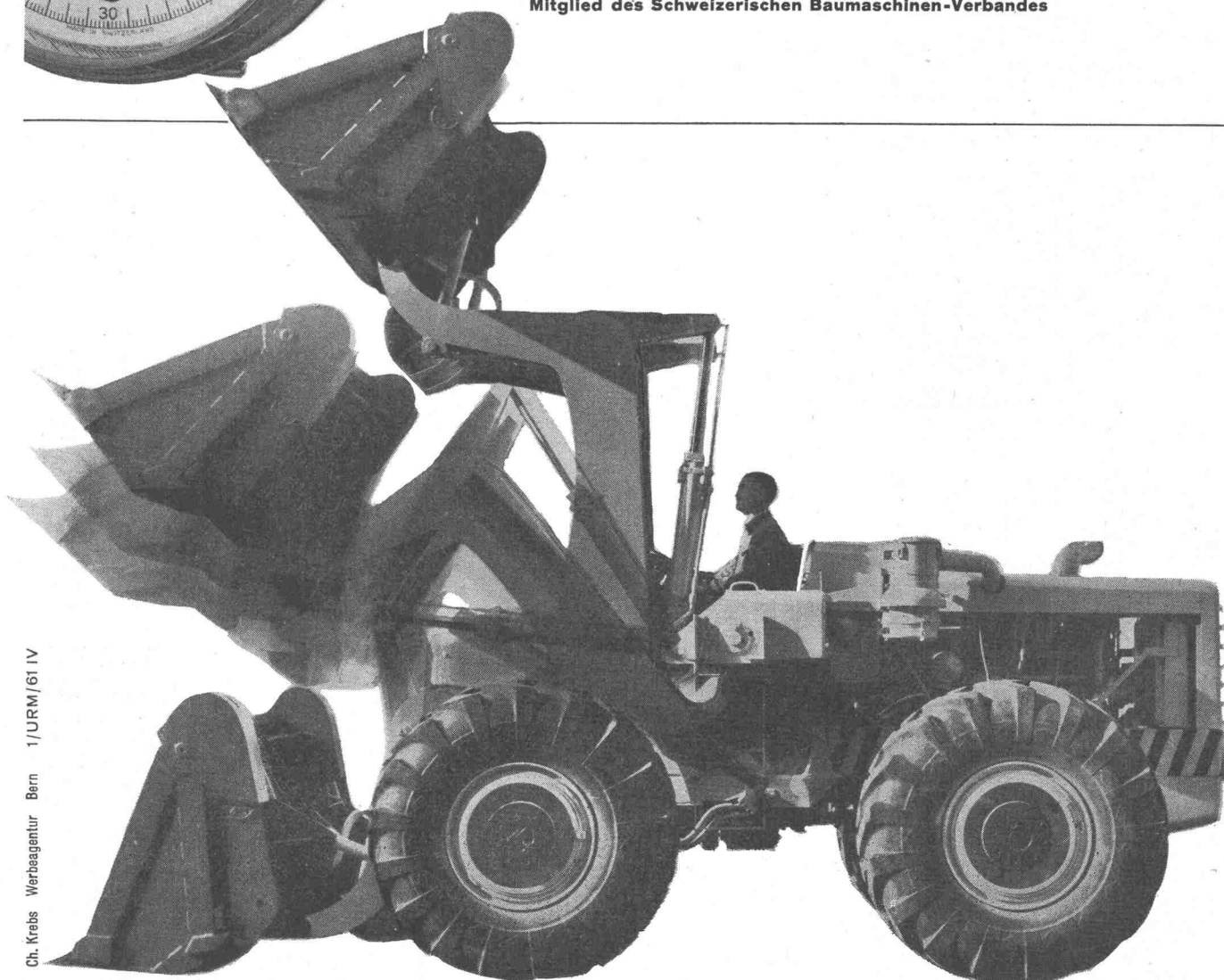
INTERNATIONAL-HOUGH* Pneuladeschaufel — 7 Sekunden Hubzeit . . .

Bei einer Reisskraft von 4'530 bis 11'780 kg und einem Ladegewicht von 4'530 bis 13'590 kg ist die 4-Rad angetriebene INTERNATIONAL-HOUGH Pneuladeschaufel eine der leistungsfähigsten Erdbewegungsmaschinen der Welt. Weitere Leistungsdaten der INTERNATIONAL-HOUGH Reihe: Fassungsvermögen des Kübelinhalts 1'000 bis 3'250 l — Motorenleistung 90-300 PS — maximales Drehmoment 29,9-111,9 mkg — Maschinengewichte 7-20 t



*) sprich Höff

Generalvertretung für die Schweiz
Ulrich Rohrer-Marti A.G., Baumaschinen
Zollikofen-Bern ☎ 031 65 03 71
Mitglied des Schweizerischen Baumaschinen-Verbandes

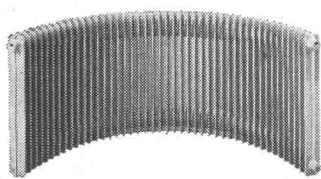


Ch. Krebs Werbeagentur Bern 1/URM/61 IV

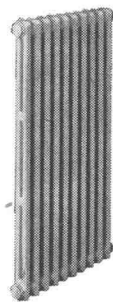
Ihr
Haus...
ein



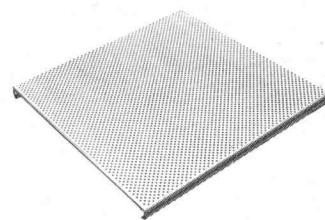
Haus



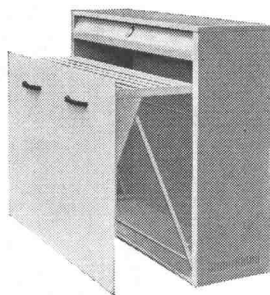
1



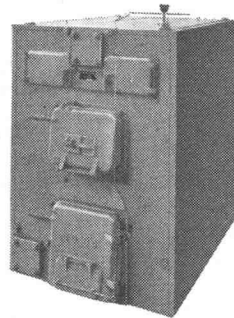
2



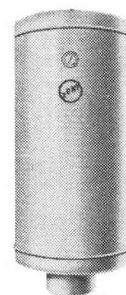
3



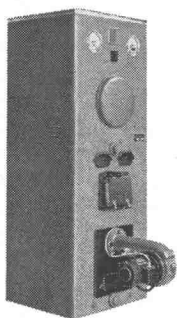
4



5



6



7

- 1 Zent-Lamella-Radiatoren
- 2 Zent-Guss-Radiatoren
- 3 Zent-Frenger-Strahlungsheizung
- 4 Zent-Radical 6 Wäschetrockner
- 5 Zent-FOCO-Heizkessel
- 6 Zent-Boiler
- 7 Zent-Kombi-Guss-Heizkessel



Ihr Haus... ein ZENT-Haus
Seine technische Konzeption...
ein Meisterwerk des Architekten.
Seine Wärme-Anlagen...
die Leistung fortschrittlicher
Fachleute.
ZENT-Fabrikate — robust und
preiswert — dienen dank ihrer
technischen Vollkommenheit,

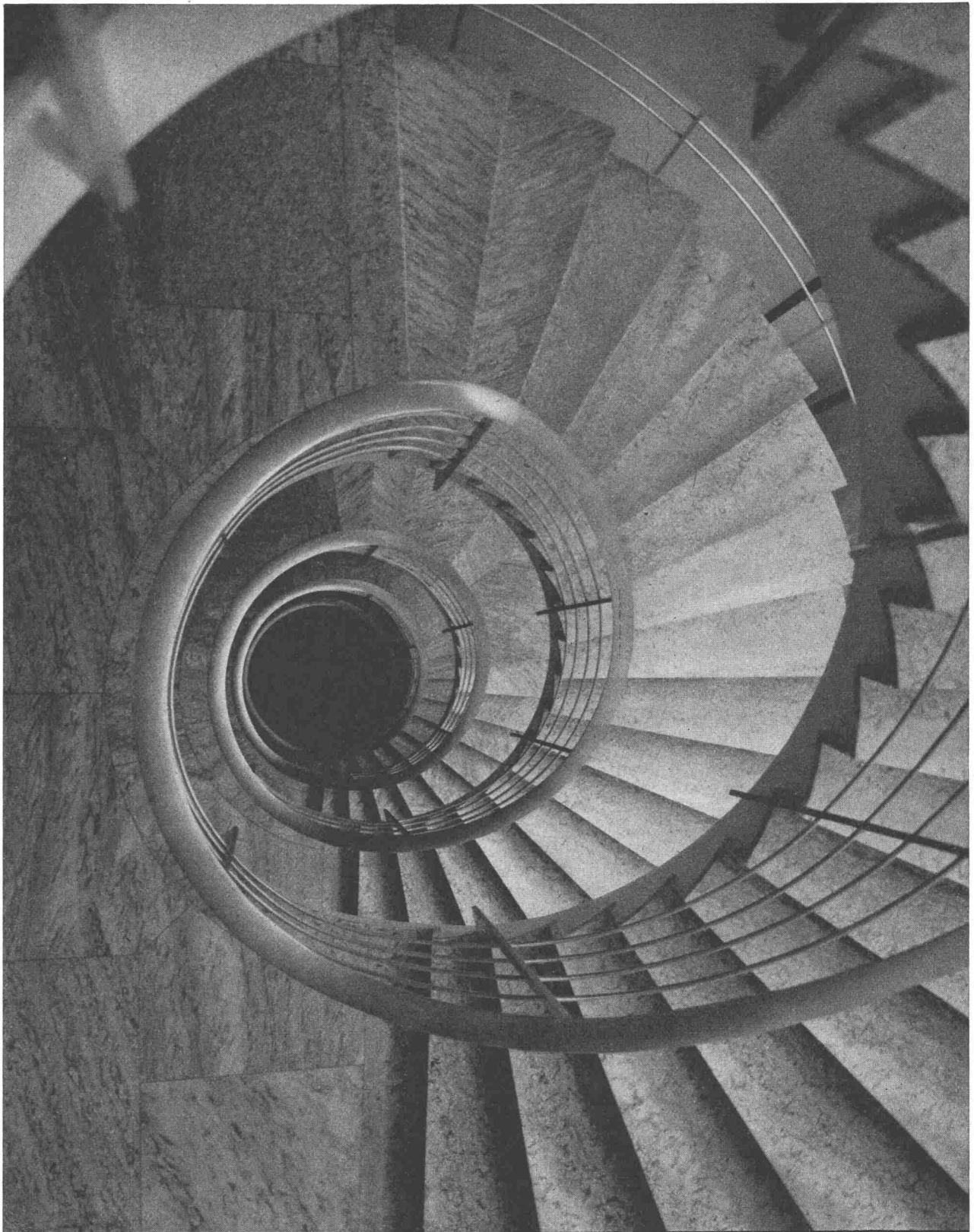
ein Leben lang.
Sie erhalten alles,
was ZENT herstellt, bei den
Fachfirmen der Heizungs-
und Installationsbranche.
Auskünfte und Prospekte
jederzeit auch durch die
ZENT AG Bern
Telephon 031/655411

VOGELSANGER 28/61

Zent AG Bern



für das Haus der Zukunft

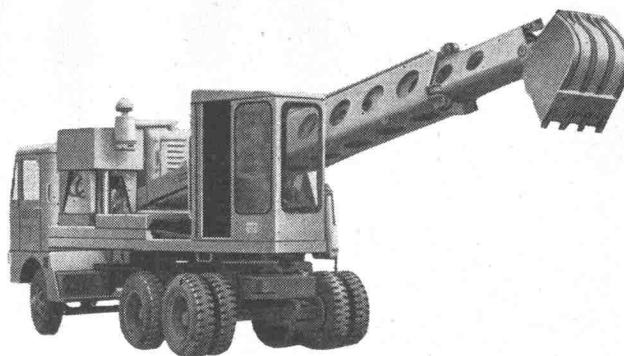


CRISTALLINA AG.

MARMORBRÜCHE PECCIA (TI)

Betriebs- und Verkaufsbüro:
Peccia (093) 87804
Verwaltung: Zürich 2
C.-F. Meyerstr. 14 (051) 239396

Gradall Teleskopbagger

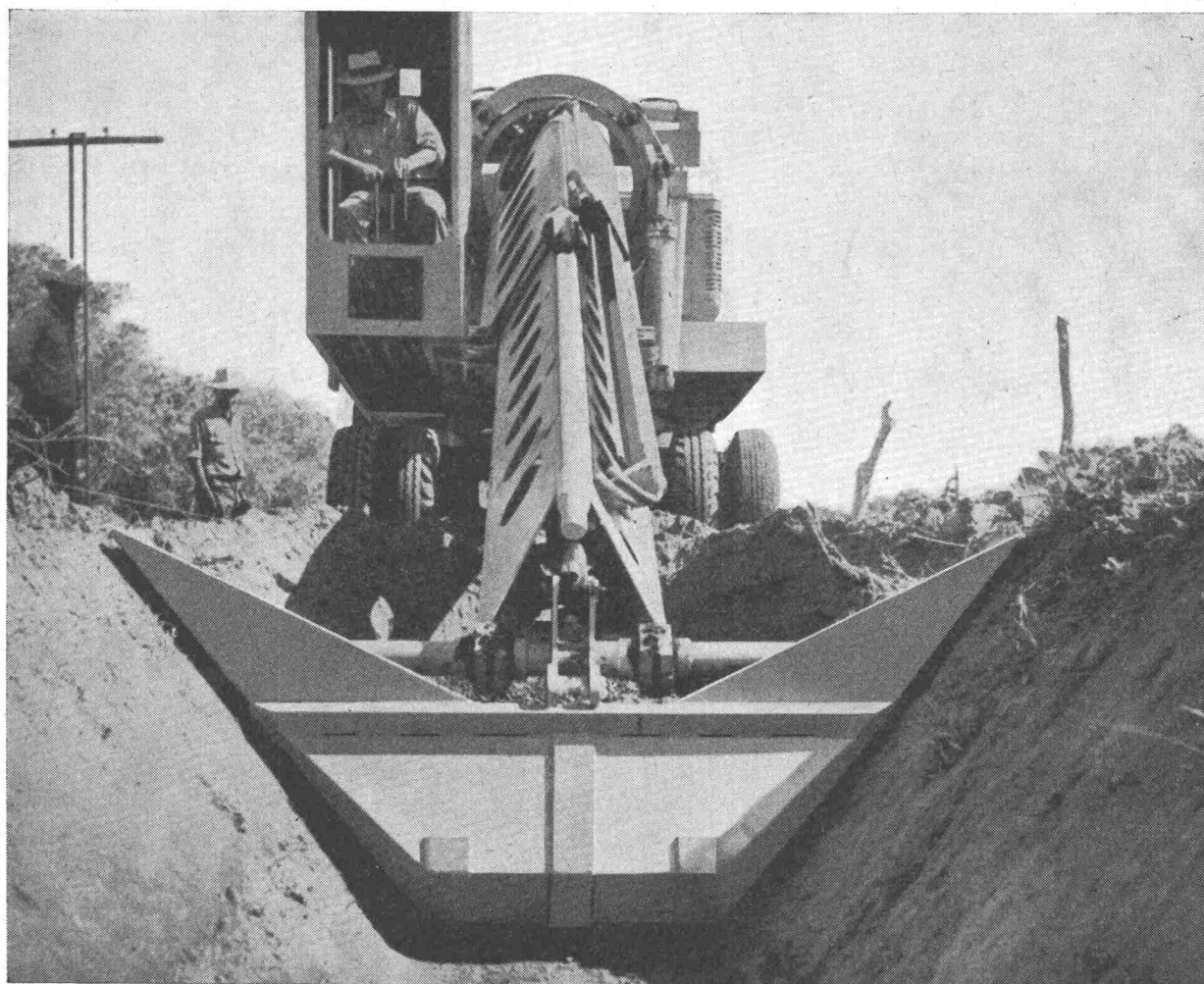


**mit CK
zum
Erfolg**



Der Gradall Teleskopbagger ist die am vielseitigsten einsetzbare Baumaschine für Spezialarbeiten, die von keiner andern Maschine oder nur durch kostspielige Ausführung von Hand bewältigt werden könnten. Er ist auf Pneus oder Raupen und je nach Modell mit elektro-pneumatischer Fernsteuerung lieferbar. Kübelinhalte von 110 bis 765 lt, bzw. 600 bis 2300 lt (Mod. G-1000), max. Tragkraft des Auslegers 2,8 to., bzw. 6,35 to. Charles Keller Wallisellen, Tel. 051/93 39 33

fischer corso



Charles Keller Baumaschinen



PIAB Dynamometer



Typen von 0—130 kg
und 0—50 000 kg

- Genau
- Unverwüstlich
- Narrensicher
- Kleinste Abmessungen
- Geringes Gewicht
- Gesichert gegen plötzliche Entlastungen

Zum Kontrollieren, Prüfen oder Messen von mechanischen Spannungen aller Art. Zur ständigen Ueberwachung der Belastung an Kranen, Seilzügen usw. Zum Wägen überall dort, wo geeichte Geräte nicht benötigt werden. Zum Feststellen der Zugkraft an Motorfahrzeugen, Booten usw.

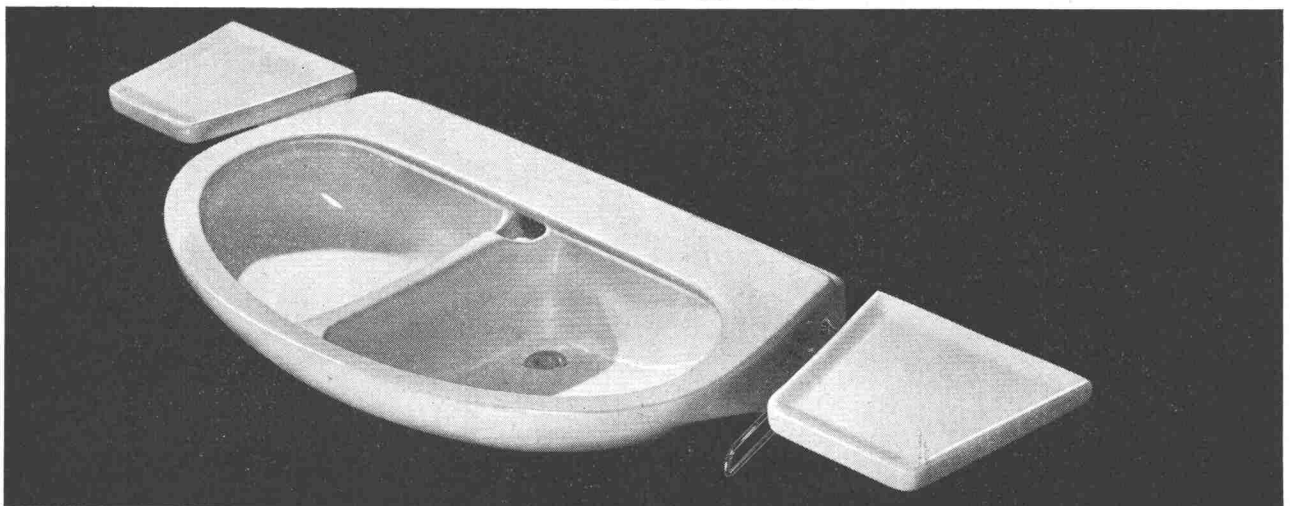
Lieferbar mit:

grosser Skala für Fernablesung.

Fernablese-Instrumente, das getrennt vom Dynamometer montiert wird oder gekuppelt mit optischem oder akustischem Höchstlast-Signal mit Höchstlast-Schalter usw.

Walter Meier WERKZEUGMASCHINEN *Zürich*
Mühlebachstrasse 11-15 Tel. (051) 34 54 00

Sabez bringt neu



Doppelwaschtisch Sabez 5600, Grösse 90 x 58 cm, mit Abstelltablar No. 8740, links, rechts oder beidseitig montierbar. Patent und intern. Musterschutz angemeldet.
Sanitär-Bedarf AG., Sanitäre Apparate und Armaturen
Zürich 8/32, Kreuzstrasse 54, Telefon 051/24 67 33



Betonstrassen

dauerhaft
hell bei Nacht
griffig
verkehrssicher

St. Bernhardinroute oberhalb Thusis

norm

norm

**Reduzieren Sie Ihre Baukosten mit
genormten Bauteilen der**

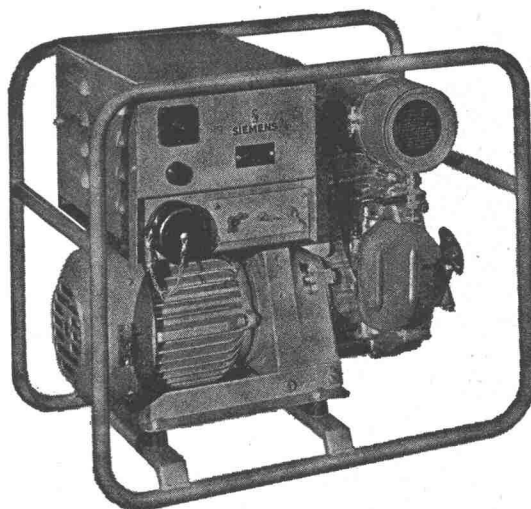
Metallbau AG, Zürich 47

Anemonenstrasse 40 Telefon 051 / 52 13 00


SIEMENS

ELEKTROSÄTZE und NOTSTROMGRUPPEN

für jede gewünschte Leistung



Elektrosatz AKE 516-2J

Zweitakt-Benzinmotor. Frequenzumschaltbar. Wechselstromleistung 750 W bei 50 Hz, 220 oder 110 Volt; 900 W bei 60 Hz, 220 oder 110 Volt. Gleichstromleistung 600 W für Ladebetrieb. Gewicht 70 kg. Masse: 59,5 x 36,5 x 49 cm.

Verlangen Sie unseren Spezialprospekt.
Wir beraten Sie gerne und unverbindlich.

**SIEMENS
ELEKTRIZITÄTSERZEUGNISSE AG**

Zürich • Bern • Lausanne

Generalvertretung für die Schweiz der
SIEMENS-SCHUCKERTWERKE AKTIENGESELLSCHAFT
Berlin Erlangen

Atlas Copco

für Hoch-Tief- und Strassenbau



**Atlas Copco
bietet das umfassendste
Druckluft-Programm**

Atlas Copco ist die bedeutendste Firma der Welt, die ausschliesslich auf die Entwicklung und Herstellung von Kompressoren und Druckluft-Ausrüstungen spezialisiert ist. Tochtergesellschaften und selbstständige Vertretungen mit im Werk ausgebildetem Fachpersonal betreiben Verkauf und Service in über 90 Ländern aller Erdteile.

Auf dieser Seite nennen wir einige ATLAS COPCO-Ausrüstungen für Hoch-, Tief- und Strassenbau.

Verkaufsprogramm

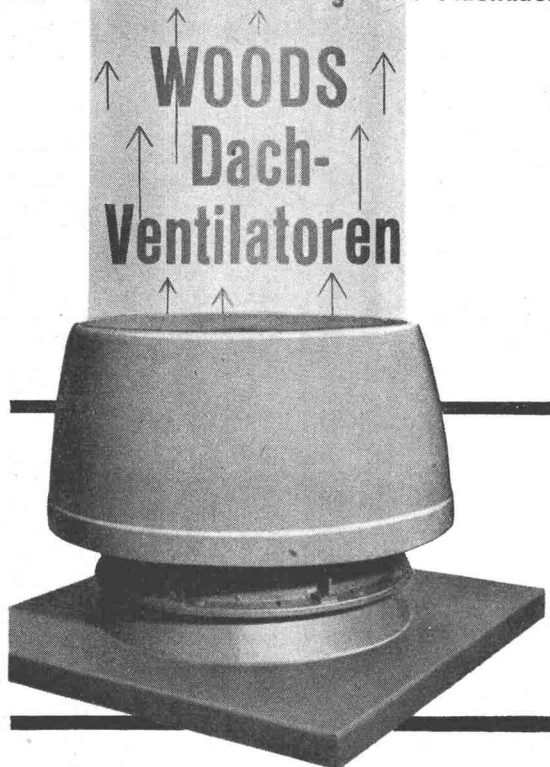
Fahrbare Kompressoren von 1 bis 17 m³/min. Aufbrechhämmer, Pickhämmer, Sumpfpumpen, Grabenstampfer, Rammhämmer, Bohr- und Aufbrechhammer COBRA mit Benzinmotor, Dübellochhammer WASP usw.

Verlangen Sie die Prospekte über ATLAS COPCO-Kompressoren und Druckluftausrüstungen. Wirtschaftlich denkende Unternehmer in über 90 Ländern zählen auf das ATLAS COPCO-Druckluftprogramm. Beratung, Verkauf und Service für die Schweiz:

NOTZ

Notz und Co. AG, Biel
Abt. Atlas Copco
Tel. 032/2 55 22

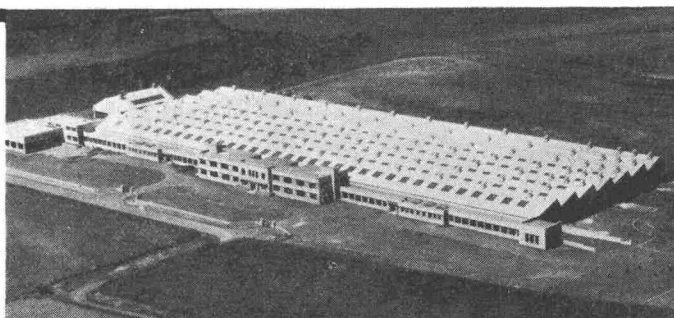
Für Fabriken mit Schräg- und Flachdächern die einfachste und günstigste Ventilationsart :



WOODS-JET Strahl-Dachentlüfter saugt schädliche Gase, Rauch, Dampf, staubige Luft oder überschüssige Wärme zwangsläufig, blitzschnell ab und schleudert die Abgase in einem vertikalen Strahl von hoher Geschwindigkeit in beträchtliche Höhe, so dass ein Zurückfallen kaum mehr möglich ist.

WOODS-JET lässt sich auf Schräg- und Flachdächern einfach montieren. Absolute Betriebssicherheit!

- ★ Allwettergeschützter WOODS-Spezialventilator
- ★ automatischer Verschluss, Lagerschmierung
- ★ geschweisster, feuerverzinkter Sockel
- ★ Wetterschutz aus gepresster Glasfaser



Aus dem grossen Fabrikationsprogramm in WOODS-Dachventilatoren lässt sich für jeden Fall den richtigen Typ auswählen.



Ausführliche Prospekte und Beratung durch:
A. WIDMER AG., Sihlfeldstr. 10, Zürich 3
Tel. 051/33 99 32-34

67

Blitzableiter-Anlagen

seit über 100 Jahren unsere Spezialität
Auch Anlagen an schwierigsten Turmbauten,
Hochhäusern usw. installieren wir

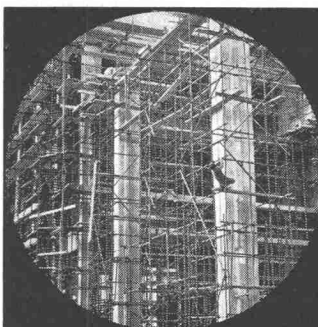
ohne Gerüst

Beratung und Projekte durch
Telefon 031 64 11 11

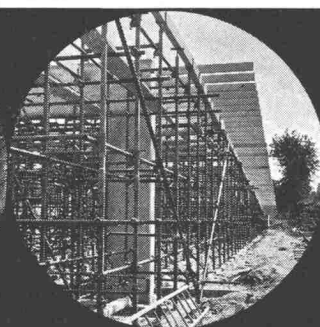
Hasler AG Bern

Das ACROW H-Rahmen-Gerüst Es gibt kein rationelleres Gerüst

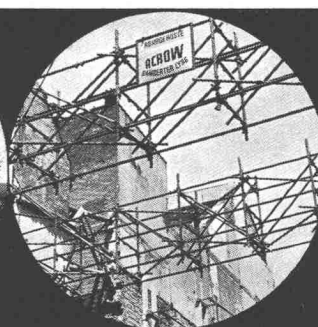
Einfach, schnell, sicher; ideal anpassungsfähig,
unbegrenzte Anwendung auch als Stütz-, Spriess- und
Lehrgerüst usw., daher rasch amortisiert



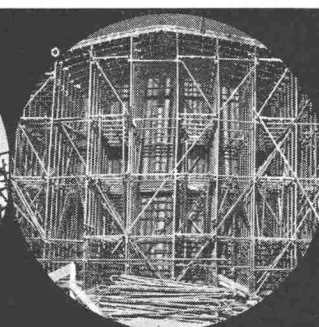
Schweres Stützgerüst



Im Tiefbau



Spriessgerüst



Lehrgerüst

ACROW
Construvit S.A.
Lyss BE
032/85405-06

Einrichtungen und
Maschinen zur Rationalisierung
im Bauwesen

Verlangen Sie bitte Prospekte
oder den unverbindlichen
Besuch eines unserer Mitarbeiter

ACROW
CONSTRUVIT S.A.

Kennen Sie alle ACROW-Erzeugnisse?

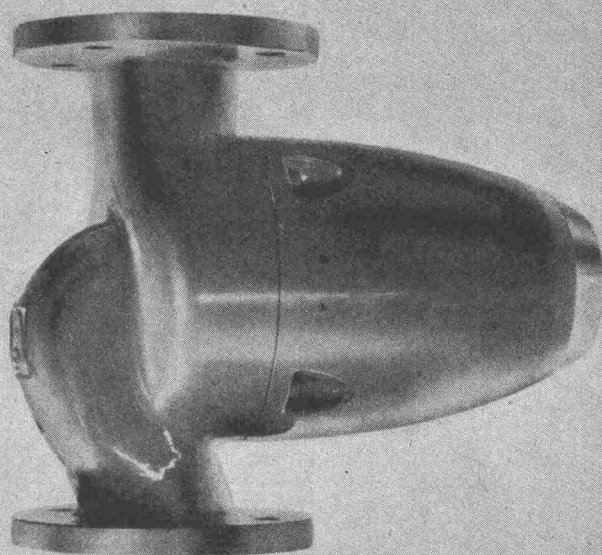
1. Stahlrohrkonstruktionen für jeden Zweck
2. H-Rahmen-Gerüste
3. Stützungsfreie Dachkonstruktionen, Notdächer, Lagerhallen
4. Teleskop-Deckenschalungsträger
5. Deckenstützen und Grabenspriessen
6. Säulenzwingen
7. Unterzugszwingen
8. Rohrputzmaschinen mit Streichvorrichtung
9. Stahlschalungen System ACROW-Wallform
10. Gleitschalung ACROW-Concretor
11. Schalschienen für Betonstrassen

perfecta

die weitestverbreitete stopfbüchsenlose Umwälzpumpe
der Welt verbessert auch Ihre Heizung



K. Rütchi Pumpenbau Brugg Schweiz



Kempf-Garderoben bringen Ordnung und Arbeitsfreude



Kempf & Co. Aktiengesellschaft Herisau 2

***DUCO- *DULUX**

Lack und Email

Primer Dulux*

für Metall, ausgezeichneter Rostschutz.
Trocknet in 12 Stunden.

Sealer Coater

Grundierung auf Zement, Gips, Pavatex, Backstein usw.
Trocknet je nach Temperatur innert 30 Minuten
bis zwei Stunden. Nur für Innengebrauch.

Dulux*

ein Kunstharzemail von aussergewöhnlicher
Dauerhaftigkeit. Zum Spritzen oder Streichen.

Duco* Streichemail

ein besonders glänzender Email für den Pinsel.
In vier Stunden trocken.

Porch & Floor

Email für Zementböden, Treppen usw.
Innen oder aussen verwendbar. Sehr widerstandsfähig.

Flow Kote*

der Innenanstrich der Zukunft auf Latexbasis.
In sehr schönen Pastellfarben vorrätig.
Geruchlos und abwaschbar. In 30 Minuten trocken.

Trim & Shutter

ein unvergleichlicher Email für Aussenanstrich.
Auf Holz oder Eisen, besonders für Fensterrahmen,
Fensterladen, Rolladen, Türen, Geländer usw.

* ges. gesch.



AUTOLAC A.G. GENF 9

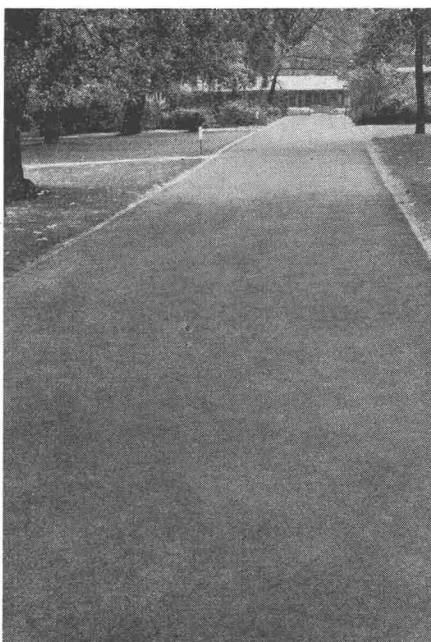
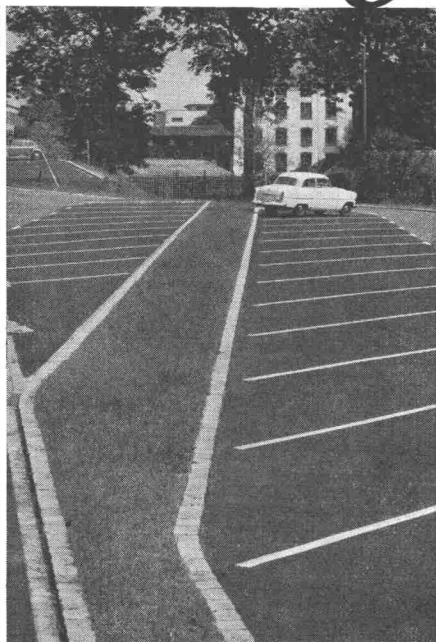
Telephon (022) 25 33 55

Filiale: Zürich 42

Bessere Erzeugnisse ... mehr Wohlbehagen ...
dank der Chemie

Stuag

für Strassenbau und Umgebungsarbeiten



Beispiele **gepflegter, fachgemäss und sorgfältig** **ausgeführter Arbeiten**

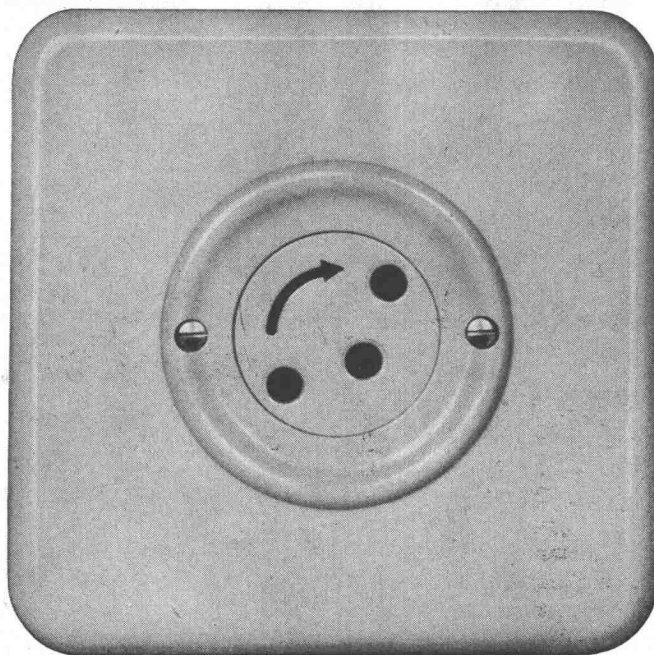
Stahlfenster



Gebr. Tuchs Schmid AG Frauenfeld

14

Steckdose mit Schutzkontakt
Ausführung
mit Berührungsschutz



Verschiedene unserer
Modelle wurden mit
der Anerkennungsurkunde
„Die gute Form“
ausgezeichnet.



76003 BS Pmi
2 P + E
2 P + T 10 A 250 V

Die Kontakthülsen sind
durch eine Drehscheibe
gegen beabsichtigte
Berührung zugedeckt.

Der Stecker kann erst nach
entsprechender Drehung
der Sperrscheibe
eingeführt werden.

Adolf Feller AG Horgen

Kennen Sie solche Schäden an Ihren Bauten?



Hier kann oberflächliche Flickarbeit
nicht mehr genügen. Seit 30 Jahren
führen wir Konsolidierungen und
Verstärkungen an schadhaften Be-
ton- u. Mauerwerks-Konstruktionen
mit bestem Erfolg aus. Wir beraten
Sie gerne unverbindlich.

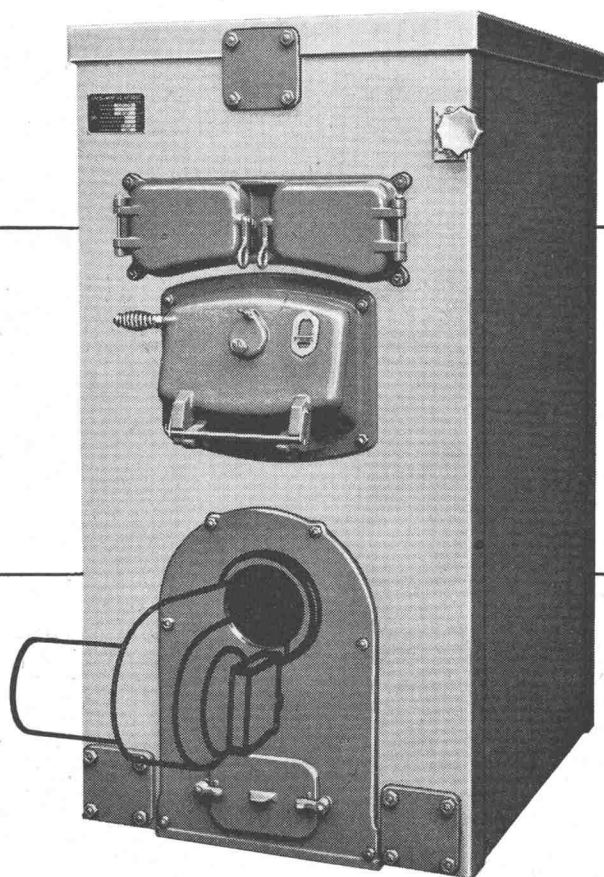
ING. M. GREUTER & C^{IE} AG
ZÜRICH CHUR

Spezialfirma für Gunit- und Spritzbeton
Zementinjektionen, Sondierbohrungen
pneumat. Betonförderung



Guss dient uns Menschen in hundertfacher Form

In der Schweiz wird während 6-7 Monaten mehr oder weniger konstant geheizt. Es lohnt sich deshalb, dem Heizungsproblem alle Aufmerksamkeit zu schenken. Eine zuverlässige Heizung hängt nicht zuletzt von der richtigen Wahl des Heizkessels ab. Robust... anspruchslos... bereit, jahrzehntelang zu dienen -, diese guten Eigenschaften sind beim Heizkessel aus Guss selbstverständlich. Dazu ist er korrosionssicher. Einzelteile können leicht ersetzt werden; die Umstellung von flüssigen auf feste Brennstoffe und umgekehrt ist ohne komplizierte Umbauarbeiten möglich (Notvorrat an Kohlen!). Darum: Wer baut, vertraut dem Kessel aus Guss! Guss - ein guter Entschluss!



Strebelwerk baut Heizkessel in moderner Formgebung, bewährter Konstruktion für Wohn-, Geschäfts- und Industriebauten mit Warmwasser-Heisswasserbetrieb für Öl- oder Koksfeuerung auf Grund 60jähriger Erfahrung. Strebel-Heizkessel - ein Begriff! Verlangen Sie bitte Prospekte.

Strebelwerk AG Rothrist

AFRATAR

Schutzanstriche für Beton und Eisen



SIEGFRIED
keller AG
Wallisellen-ZH Tel. 051/93 32 32