

Zeitschrift: Schweizerische Bauzeitung
Herausgeber: Verlags-AG der akademischen technischen Vereine
Band: 79 (1961)
Heft: 17

Werbung

Nutzungsbedingungen

Die ETH-Bibliothek ist die Anbieterin der digitalisierten Zeitschriften auf E-Periodica. Sie besitzt keine Urheberrechte an den Zeitschriften und ist nicht verantwortlich für deren Inhalte. Die Rechte liegen in der Regel bei den Herausgebern beziehungsweise den externen Rechteinhabern. Das Veröffentlichen von Bildern in Print- und Online-Publikationen sowie auf Social Media-Kanälen oder Webseiten ist nur mit vorheriger Genehmigung der Rechteinhaber erlaubt. [Mehr erfahren](#)

Conditions d'utilisation

L'ETH Library est le fournisseur des revues numérisées. Elle ne détient aucun droit d'auteur sur les revues et n'est pas responsable de leur contenu. En règle générale, les droits sont détenus par les éditeurs ou les détenteurs de droits externes. La reproduction d'images dans des publications imprimées ou en ligne ainsi que sur des canaux de médias sociaux ou des sites web n'est autorisée qu'avec l'accord préalable des détenteurs des droits. [En savoir plus](#)

Terms of use

The ETH Library is the provider of the digitised journals. It does not own any copyrights to the journals and is not responsible for their content. The rights usually lie with the publishers or the external rights holders. Publishing images in print and online publications, as well as on social media channels or websites, is only permitted with the prior consent of the rights holders. [Find out more](#)

Download PDF: 27.01.2026

ETH-Bibliothek Zürich, E-Periodica, <https://www.e-periodica.ch>

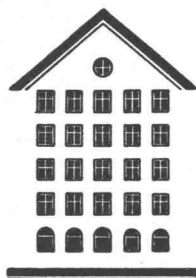
SCHWEIZERISCHE BAUZEITUNG

WOCHENSCHRIFT FÜR ARCHITEKTUR / INGENIEURWESEN / MASCHINENTECHNIK

REVUE POLYTECHNIQUE SUISSE

ORGAN DES S.I.A. SCHWEIZERISCHER INGENIEUR- UND ARCHITEKTEN-VEREIN
UND DER G.E.P. GESELLSCHAFT EHEMAL. STUDIERENDER DER EIDG. TECHN. HOCHSCHULE
GEGRÜNDET 1883 VON ING. A. WALDNER / HERAUSGEGEBEN VON ING. W. JEGHER

Fenster



Kiefer Zürich

Geleisebau

Strassenbau

Tiefbau

Industrieböden

WALO

WALO

Bauunternehmung Walo Bertschinger AG

Verlag

W. Jegher & A. Ostertag, Dianastrasse 5,
Zürich 2 / Tel. 23 45 07 / Postcheck VIII 6110
Bürozeiten: Montag bis Freitag 7—12 Uhr
und 13.45—17.30 Uhr. Samstags geschlossen.
Postadresse:
Schweiz. Bauzeitung, Postfach Zürich 39

Bezugspreise

Einzelheft Fr. 1.65 — Abonnements:

	12 Monate	6 Monate	3 Monate
Schweiz	66.—	33.—	16.50
Ausland	72.—	36.—	18.—

Für Mitglieder des S. I. A., der GEP und des Schweiz. Technischen Verbandes sowie für Studierende der ETH, der EPUL und Schweiz. staatl. Technischer Mittelschulen ermässigte Preiskategorien nach Tarif.

Anzeigenverwaltung

Mosse-Annoncen AG., Zürich 1, Limmat-
quai 94 / Tel. 24 26 00 / Postcheck VIII 1027

INHALT

- Numerische Methoden der Baustatik.
Von F. Stüssi 275*
- Calcul numérique des plaques et des
parois minces. Par P. Dubas 280*
- Zwei Kirchenentwürfe der Architek-
ten A. und W. Moser, Baden und
Zürich 288*

Buchbesprechungen

- Die bauliche Entwicklung der Stadt
Zürich, von W. Naegeli 291
- Neuerscheinungen 292

Wettbewerbe

- Alters- und Pflegeheim in Horw.
Stadtplanung von Tunis. Primar-
schulhaus und Turnhalle in Jona.
Primarschulhaus an der Scheidegg-
strasse in Winterthur. Ecole de Chi-
mie in Genf 292

Mitteilungen aus der G. E. P.

- Bezeichnung des Technikums als «In-
genieurschule». Vereinigung ehemali-
ger Chemiestudierender an der ETH 292

Ankündigungen

- Der Ingenieur in der Gesellschaft, in
Politik und Verwaltung. Vortrags-
kalender 292

ISOLIERTE KAMINKANALISATIONEN

hergestellt aus Ziegelschrot, eignen sich für rasche, zuverlässige Raumlüftung und Abgaskamine. Die Leitungen sind keiner Korrosion unterworfen, saugen sofort jede Kondenswasserbildung auf und dröhnen nicht. Luftabzug und Frischluftzufuhr in einem Kanal, oder im Verbund. Einfach zu montieren gemäss den Vorschriften der kantonalen und städtischen Baupolizei. 50-jährige Erfahrungen bürgen für beste Qualität.

Kamin-Werk Allschwil/BL

Telefon 061/387775



Martz + Bühmann



**mit CK
zum
Erfolg**

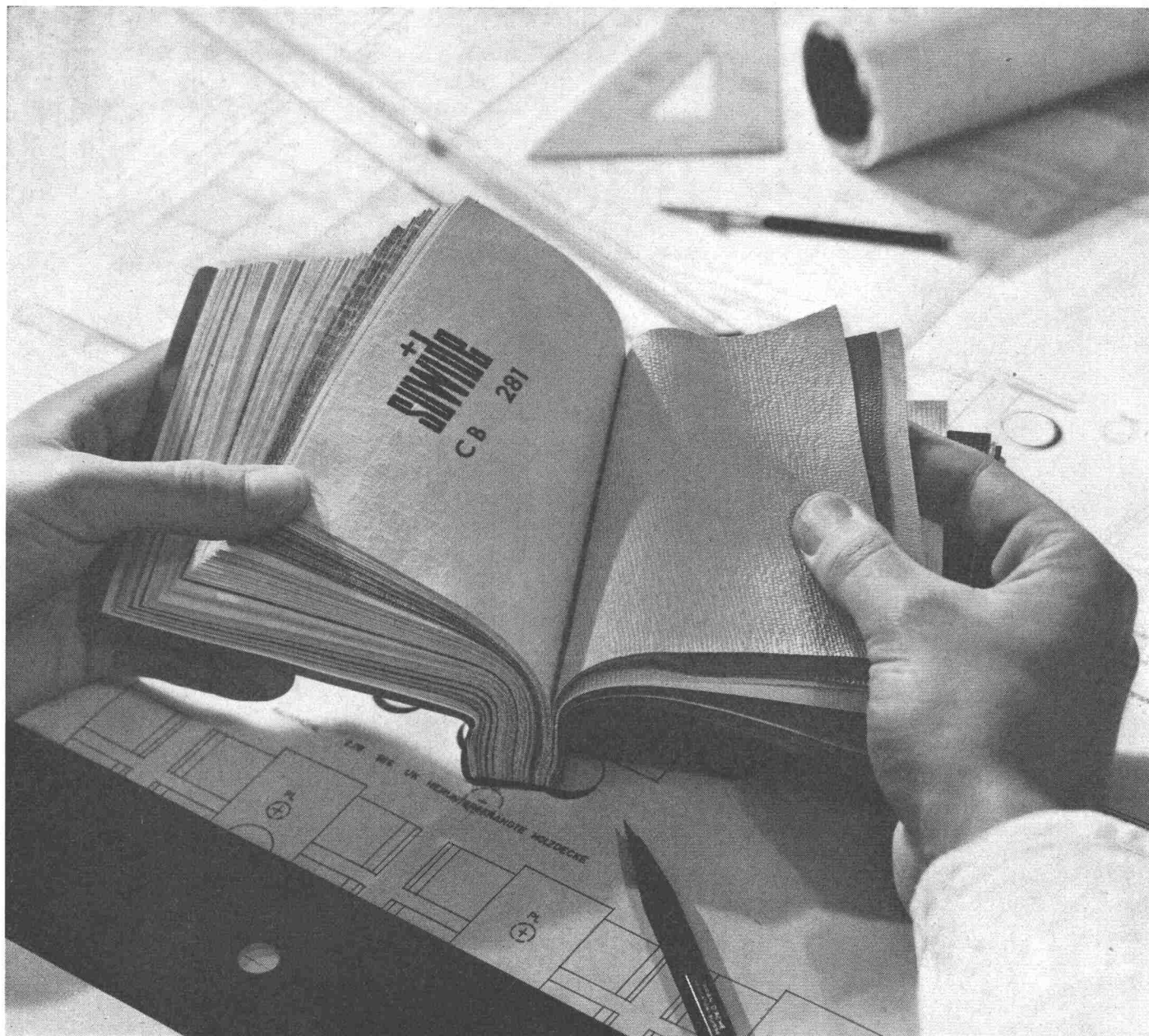


Die verblüffende Leistung dieses Euclid Bulldozers begeistert die Fachleute in aller Welt. Er gewährleistet maximale Schnelligkeit und Wendigkeit unter allen Arbeitsbedingungen. Die wichtigsten Daten: 217 PS Dieselmotor, Allison-Drehmomentwandler, vollhydraulisches Getriebe, Raupenkette auf 7 Rollen laufend, max. Zughakenleistung 36 to., Gewicht 19,2 to. Verlangen Sie vor dem Ankauf eines Bulldozers unbedingt eine C-6 Gratisvorführung! Charles Keller Wallisellen, Tel. 051/93 39 33

fischer corso



Charles Keller Baumaschinen



SUWIDE

Wandbekleidung aus PVC-Plastic in mehr als 50 Variationen

Suwide – die moderne Wandbekleidung für den neuzeitlichen europäischen Bau- und Wohnstil – bietet Ihnen 58 Dessins, Strukturen und Farben... neue, überraschende Möglichkeiten für die Raumgestaltung. Auch für die Verkleidung von Türen und Trennwänden. Verlangen Sie unsere prächtige Kollektion.

Die technischen Vorzüge: Suwide ist lichtecht, reissfest, kratzfest. Und äusserst strapazierfähig. Suwide bleibt straff, selbst wenn im Mauerwerk Risse entstehen. Bei Einbuchtungen durch Schläge spannt sich Suwide wieder von selbst. A propos: Suwide lässt sich mit Wasser und Seife gründlich schrubben.

Die hohe Suwide-Qualität ist das Resultat ausgedehnter Forschung und jahrelanger Fabrikationserfahrung.

SUWIDE hergestellt vom Fabrikanten mit der grössten Erfahrung. 1960 in der Schweiz allein 200 000 m verlegt.

SUWIDE - die europäische Marke

Kollektion und Verkauf durch die Tapetenhändler des VST oder

Gebr. Winter & Co.
Abteilung Kunststoffe
Nauenstrasse 65, Basel
Telephon 061/34 99 44





Sparsamer als der sparsamste Schotte ist der neue IDEAL-HEIZKESSEL LB-3

... denn er ist speziell für Oelfeuerung geschaffen. Der grosse Feuer-
raum ermöglicht die optimale Ein-
stellung jedes Oelbrenners. Jeder
Tropfen Oel wird aufs höchste aus-
gewertet, dank der ingenieusen,
zum Patent angemeldeten **turbu-
lenten Rauchgasführung** und
grossen **aktiven Heizflächen**.
Der formschöne Mantel reduziert
Abstrahlungsverluste.

Und last but not least:
Der LB-3 Kessel ist auch ein vor-
züglicher Kessel für **feste Brenn-
stoffe mit gleicher Leistung wie
Heizöl**. Daher keine kostspielige
Kesselvergrösserung, wenn später
auf Oelfeuerung umgestellt wird.



Prospekt durch **IDEAL-Standard** A.G., Dulliken bei Olten, Telefon 062/510 21

GK 23

das neue
Kern Ingenieurnivellier
für 3 Genauigkeitsstufen



Mittlere Fehler
für 1 km Doppelnivellement:

± 2,0 mm Normalausrüstung
mit Zentimeter-
Nivellierlatte

± 1,2 mm Transversal-
Strichplatte und
Kreismarkenlatte

± 0,5 mm Opt. Mikrometer,
Halbzentimeter-
Invarmire

Kern GK 23, das Mehrzweck-Ingenieur-
Nivellier mit den entscheidenden
Vorteilen: schnellste Messbereitschaft
dank dem Kern Kugelgelenkkopf,
Beobachtung der Fernrohrlibelle durch
das Fernrohrkular, Fokussierung
mit Grob-Fein-Trieb, Seitenfeinstell-
schraube mit Rutschkupplung

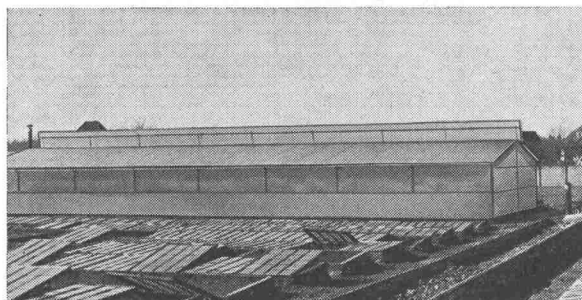


Kern & Co. AG Aarau



... die einzige mit
Nylon verstärkte
Fiberglasplatte!

- **Wirtschaftlich** — Einfachste Montage: Original-Anschlussstücke, Befestigungs- und Abdichtungsmaterial werden mitgeliefert. Keine komplizierten Unterkonstruktionen! In Platten bis zur Grenze der Transportmöglichkeit und in Rollen bis zu 50 m Länge erhältlich.
- **Unverwüstlich** — Beständige Farben, keine Wartung! Filon ist biegsam, schlag-, bruch- und wetterfest, Tragfähigkeit von 300 bis 700 kg/m². Spezial-Qualität schwer brennbar. EMPA-geprüft!
- **Dekorativ** — In 20 verschiedenen Farbtönen und 10 Profilen, transparent und opak erhältlich, Lichtdurchlässigkeit bis 92 %!



Gewächshaus der Gärtnerei A. Christen, Lyss/BE

NEU!

KALWALL

transparente und opake
vorfabrizierte Bauelemente

Filon passt sich allen Wünschen Ihrer Kunden an!

Bitte verlangen Sie unverbindlich Gratismuster und ausführliche
Dokumentation über das vielseitige Filon-Programm.

Jac. Huber & Bühler

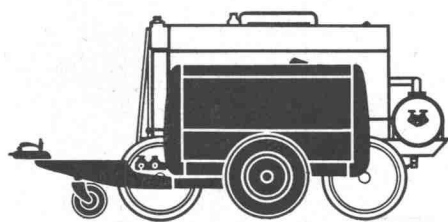
Mattenstrasse 137, Biel, Telefon (032) 2 32 11

Atlas Copco

VT— Kompressoren unübertroffen wirtschaftlich



Günstigstes Verhältnis zwischen Gewicht, Leistung und Brennstoffverbrauch. 100% luftgekühlt. Einfache Konstruktion — leichte Wartung. Drosselvorrichtung Fuelmiser. Elektrischer Anlasser mit 12-V-Batterie. Automatische Zentrifugal-Kupplung. Mechanischer Stundenzähler.



Modell	Leistung	Gewicht	Verbrauch je m ³ Luft
VT 3	3,2 m ³ /min.	990 kg	27 g Dieselöl
VT 4	4,5 m ³ /min.	1050 kg	28 g "
VT 5	6,4 m ³ /min.	1315 kg	26 g "
VT 6	8,9 m ³ /min.	1630 kg	26 g "

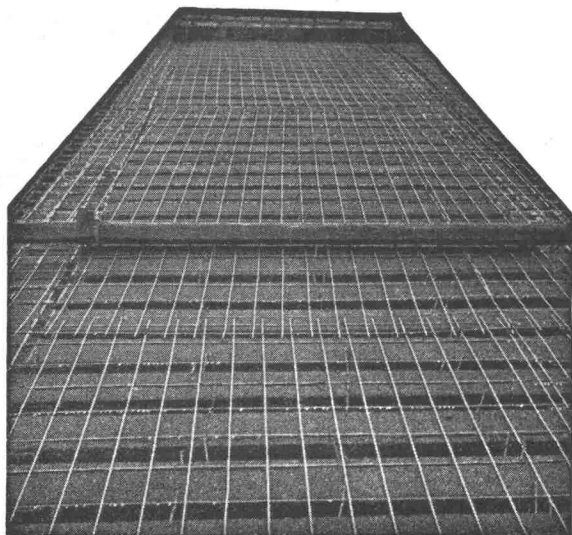
Bei gleicher Liefermenge:
20% geringerer Brennstoffverbrauch,
bis 55% leichter, bis 65% kleiner

Ausgerüstet mit Deutz-Diesel- oder Elektro-Motor. Verlangen Sie die Prospekte über ATLAS-COPCO-Kompressoren und -Druckluftwerkzeuge. Beratung, Verkauf und Service für die Schweiz:

NOTZ

Notz und Co. AG, Biel
Abt. Atlas Copco
Tel. 032/2 55 22

Gut isoliert **besser** gebaut



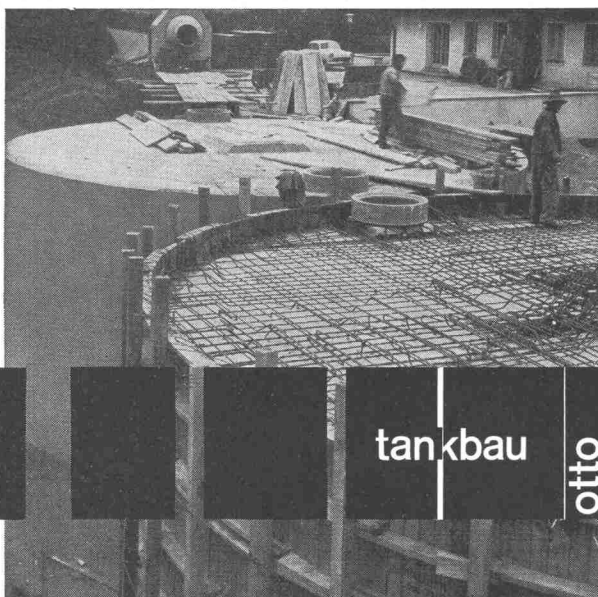
Je besser die Isolation, umso geringer die Heizkosten. Die Ersparnisse an Heizkosten machen im Laufe der Jahre oft ein Vielfaches dessen aus, was eine gut isolierende Decke mehr kostet. Mit BAUKORK-Isolierdecken – K-Werte zwischen 0,58 und 0,68 – bauen Sie bei Wegfall von Gefällsbeton etc. sogar noch billiger!

Fragen Sie die Spezialisten mit grosser, praktischer Erfahrung.

BAUKORK AG.

Verkaufsbüro Zurich, Gotthardstr. 61
Telephon 051/238012 – Werk in Steinhausen/Zug

Der Betontank System «Schneider» ist für die Lagerung von Heiz-, Dieselöl und Benzin vorteilhafter, weil wirtschaftlicher. Kein Rosten, keine Unterhaltskosten, keine Transportschwierigkeiten, unbeschränkte Haltbarkeit. Jegliche Tankform in allen Grössen sofort ausführbar. – Spezialauskleidung, fugenlos, seit über 35 Jahren bewährt. Verlangen Sie unseren ausführlichen Prospekt.



tankbau

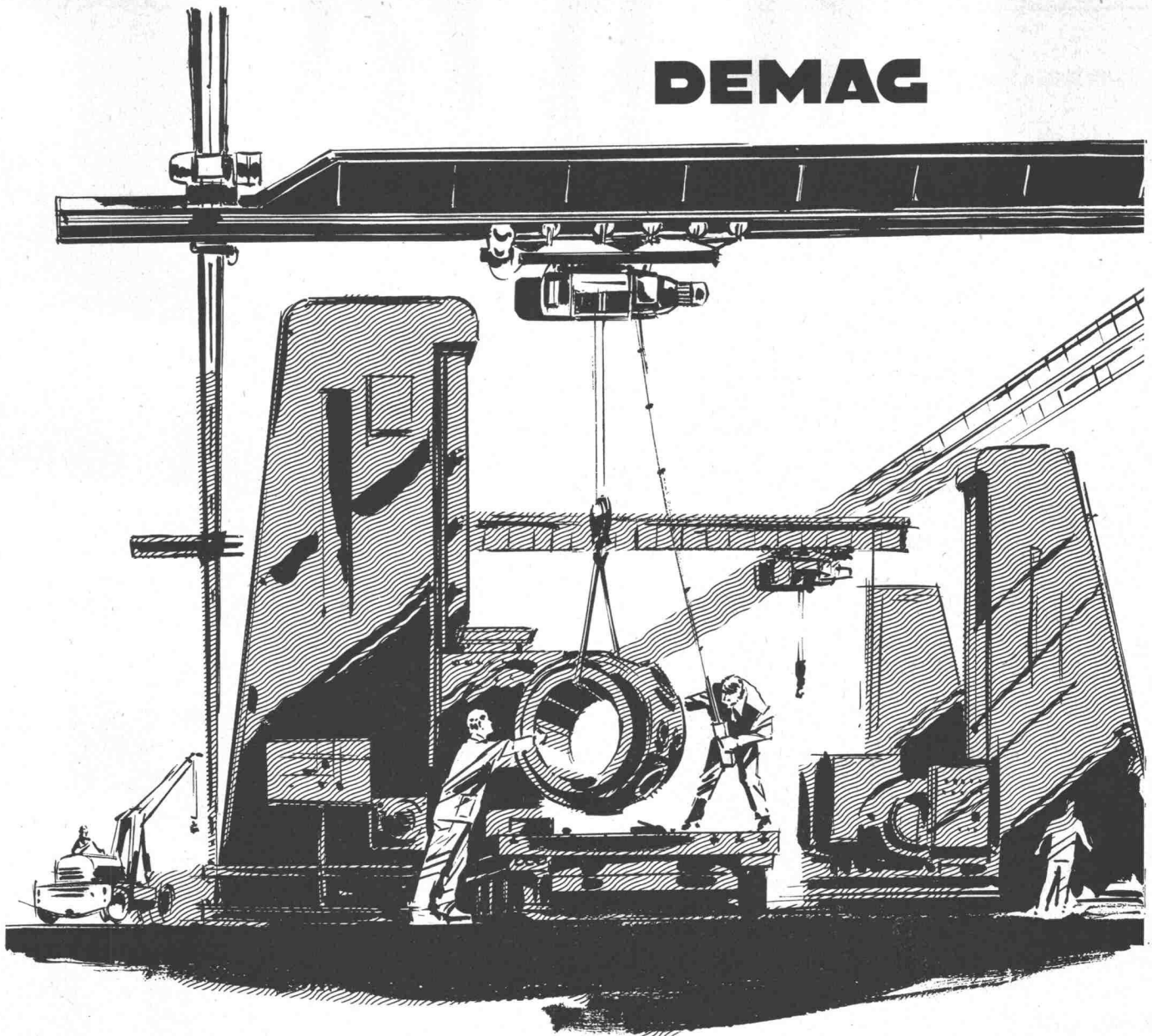
otto

schneider zürich



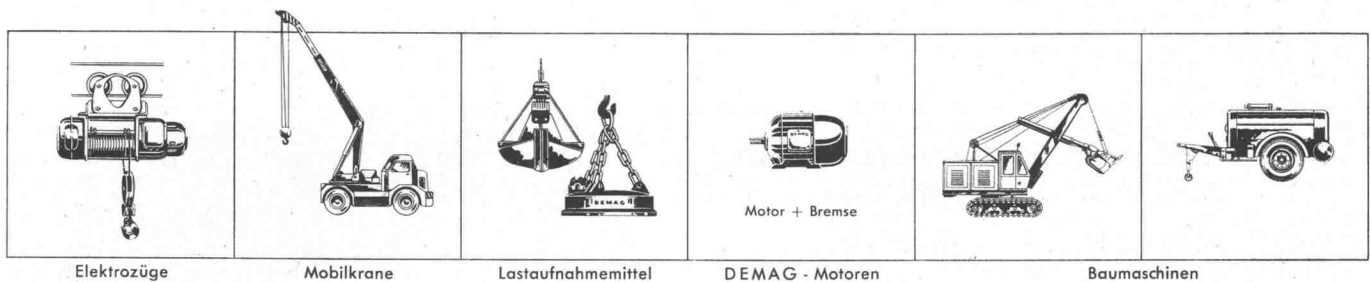
Frohbürgstr. 186, Tel. (051) 26 35 05

DEMAG



Produktivität steigern!

Senkung der Gemeinkosten, Erhöhung der Produktivität, Erhaltung der Wettbewerbsfähigkeit - das sind die brennenden Probleme eines jeden Unternehmens. Maschinen und Geräte haben in unserer Zeit ein Höchstmaß an Perfektion erreicht. Echte Leistungsreserven liegen aber noch in der Rationalisierung innerbetrieblicher Transporte. Sie sollten bei allen Planungsfragen unsere ausführlichen Informations-Druckschriften anfordern und den unverbindlichen Rat unserer Spezialisten einholen - es ist Ihr Vorteil!



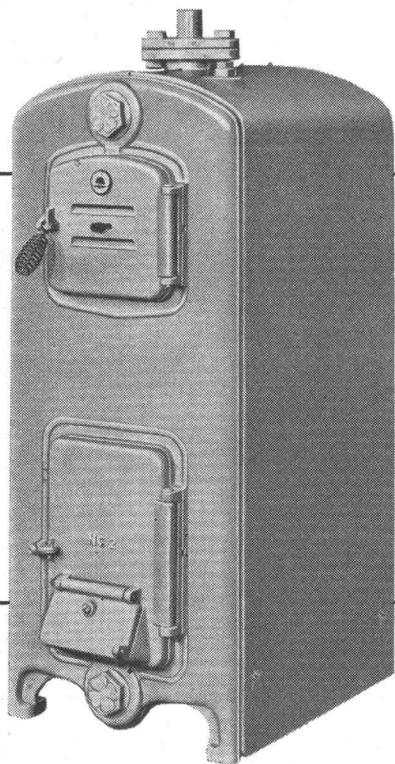
HANS FEHR DIETLIKON (ZÜRICH)
KRANBAU · BAUMASCHINEN

TELEFON: (051) 933666



Guss dient uns Menschen in hundertfacher Form

In der Schweiz wird während 6-7 Monaten mehr oder weniger konstant geheizt. Es lohnt sich deshalb, dem Heizungsproblem alle Aufmerksamkeit zu schenken. Eine zuverlässige Heizung hängt nicht zuletzt von der richtigen Wahl des Heizkessels ab. Robust... anspruchslos... bereit, jahrzehntelang zu dienen, – diese guten Eigenschaften sind beim Heizkessel aus Guss selbstverständlich. Dazu ist er korrosionssicher. Einzelteile können leicht ersetzt werden, die Umstellung von flüssigen auf feste Brennstoffe und umgekehrt ist ohne komplizierte Umbauarbeiten möglich (Notvorrat an Kohlen!). Darum: Wer baut, vertraut dem Kessel aus Guss! Guss – ein guter Entschluss!



Heizkessel Neo Classic, Serie 1, 2, 3, 4 für Leistungen von 8400 bis 120 000 Kcal/Std. sind das Produkt langjähriger Erfahrung. Sie haben sich für die rationelle Verfeuerung von Heizöl und festen Brennstoffen tausendfach bewährt. Verlangen Sie bitte Prospekte.

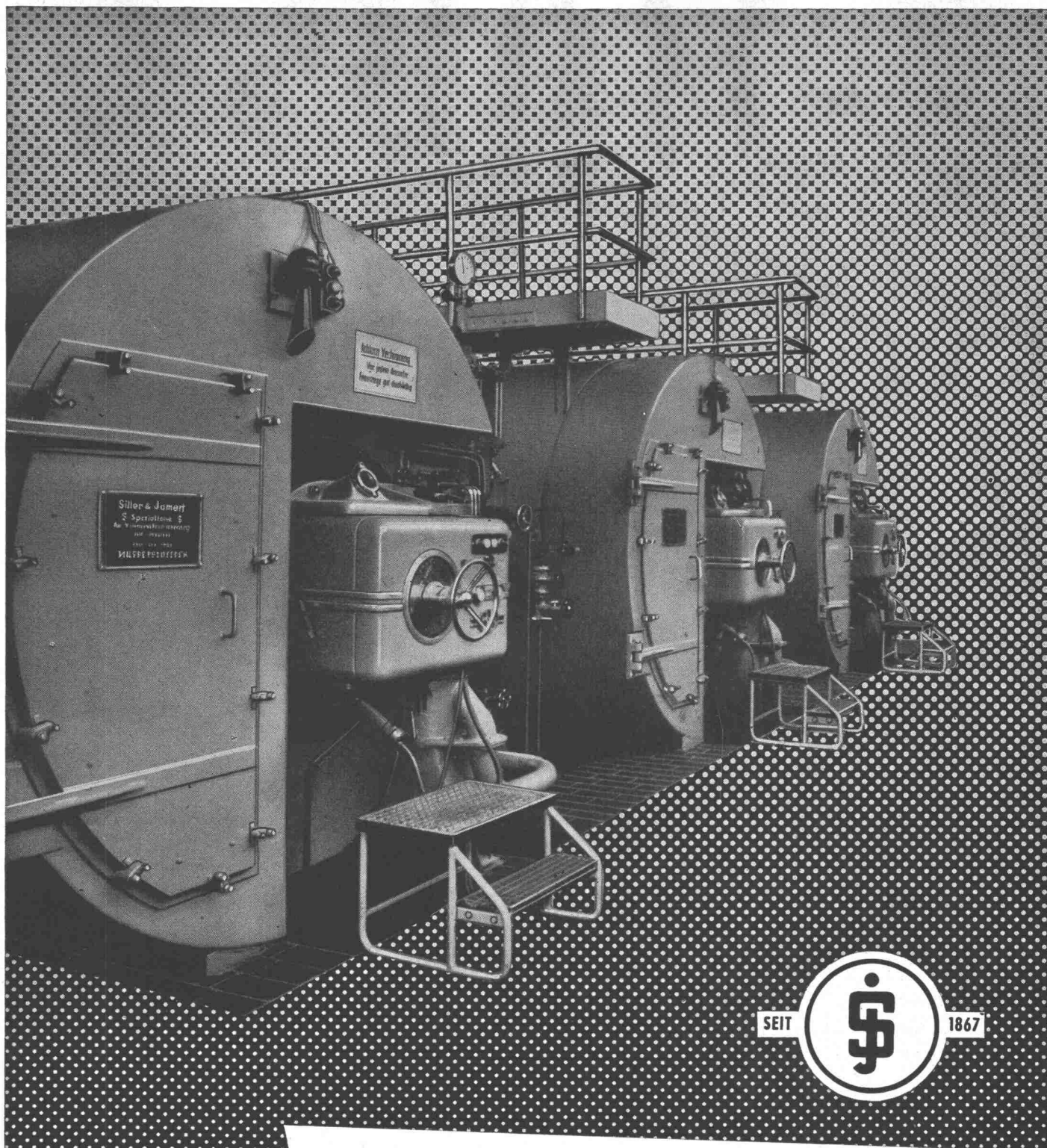
Ideal-Standard AG Dulliken

grau
braun
schwarz



«Eternit»-Wellplatten
in 3 verschiedenen Farben
erleichtern
die Anpassung
der Bedachung
an städtische und
ländliche Umgebung

Eternit AG Niederurnen



Grosse Brennstoffersparnisse

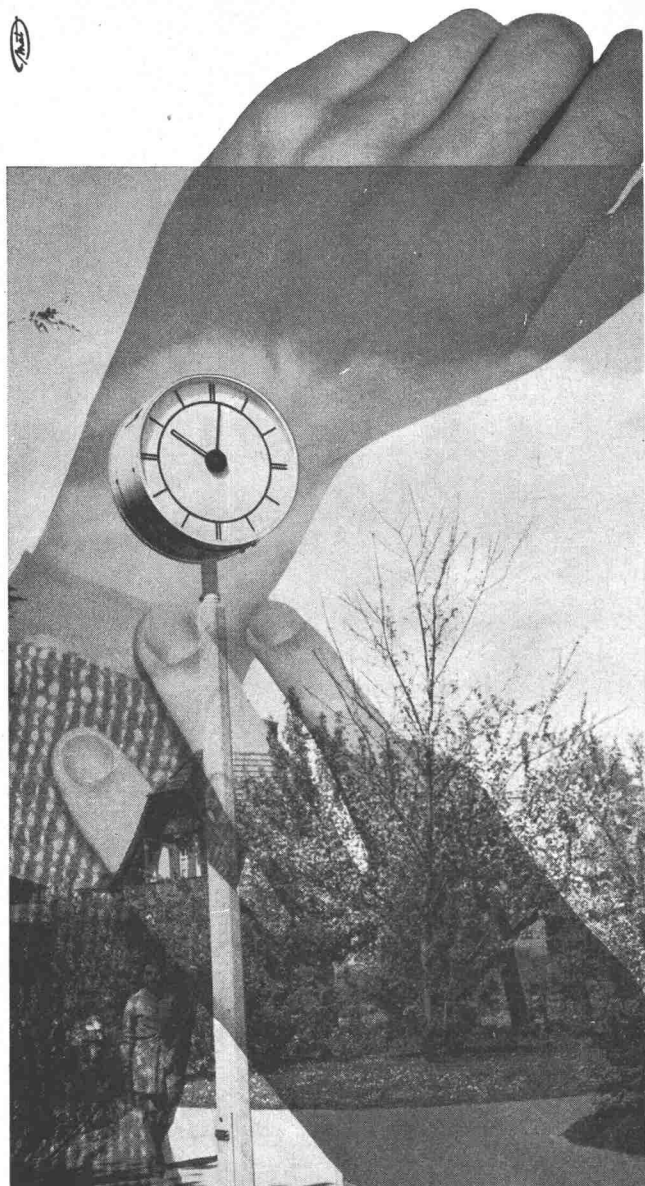
erzielen die modernen SILLER-Dampfkessel mit Wanderrost für Kohlefeuerung oder mit bewährten Schweizer Oelbrenner-Fabrikaten.

Verlangen Sie bitte Schweizer Referenzen, ausführliche Bildprospekte und eine für Sie unverbindliche wärmewirtschaftliche Beratung.

Unser Büro, **J. DIETHELM**, Mutschellenstrasse 49, **ZÜRICH**, Tel. (051) 45 53 31 steht Ihnen zu jeder Zeit zur Verfügung.

SILLER & JAMART

SPEZIALFABRIK FÜR GROSSWASSERRAUMKESSEL
APPARATEBAUANSTALT, WUPPERTAL



FAVAG zeigt mit der Genauigkeit eines Chronometers die Zeit an...

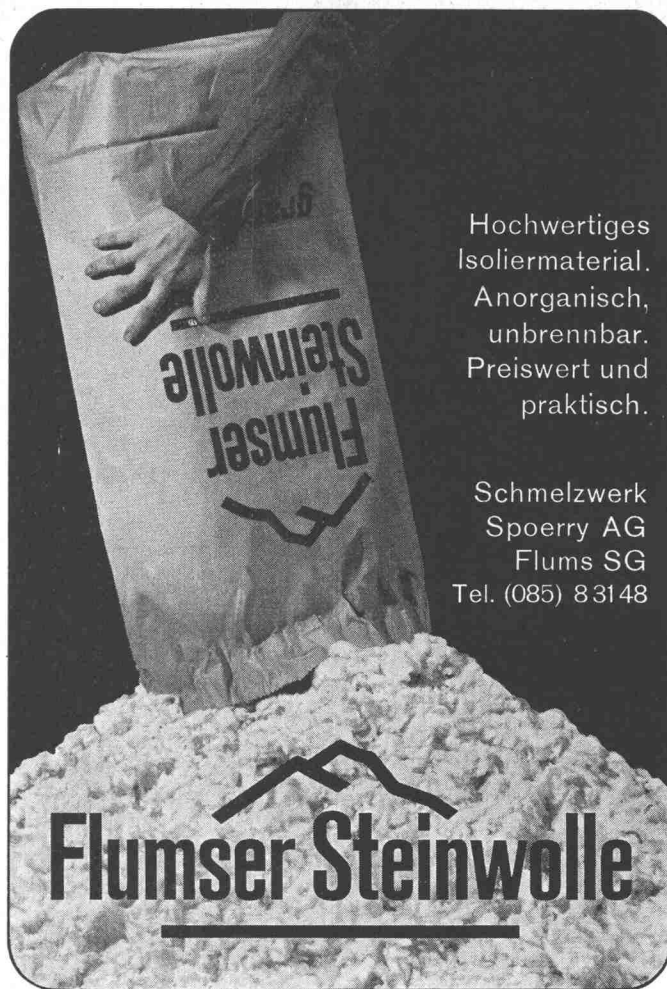
in Bahnhöfen, Flughäfen, Schulen, Spitälern, Büros, Fabriken u. s. w. mittels ihrer hervorragenden Haupt- und Nebenuhren.

Dank einer hundertjährigen Erfahrung hat sich FAVAG auf diesem Gebiet Weltruf erworben.

Die FAVAG-Ingenieure beraten Sie gerne bei der Projektierung Ihrer Zeitmessanlagen.

FAVAG
100 JAHRE

FAVAG A.G.
Neuchâtel - Schweiz



Hochwertiges
Isoliermaterial.
Anorganisch,
unbrennbar.
Preiswert und
praktisch.

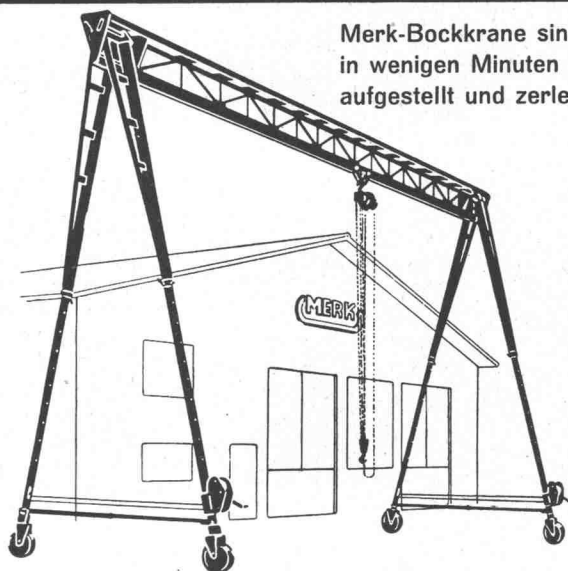
Schmelzwerk
Spoerry AG
Flums SG
Tel. (085) 83148

Flumser Steinwolle

Zerlegbare Bock-Krane

MERK

Merk-Bockkrane sind
in wenigen Minuten
aufgestellt und zerlegt



Modelle ab 500 kg Tragkraft bis zu den grössten Dimensionen. Praktisches Zubehör: Höhenverstellung, Spannweitenverstellung, Lenkrollen, Gummiräder.

Hans Merk Maschinenfabrik Dietikon/ZH

Telefon 051/88 91 21

SPACHTELN VERFUGEN + VERPUTZEN

DIE SICHERE LÖSUNG HEISST:

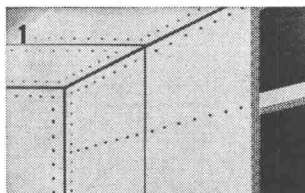
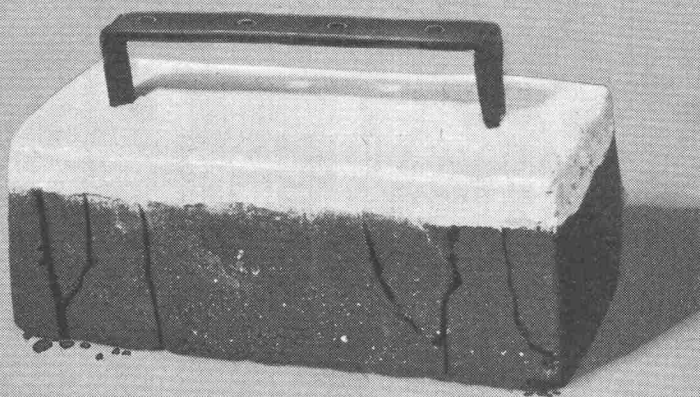
MOLTO *FILL*

ELASTISCHER ZELLULOSE-WERKSTOFF

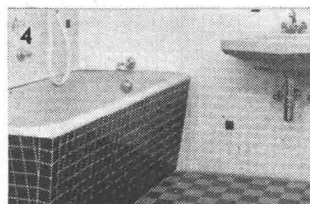
Das ist Moltofill: ein elastischer, selbsthaftender Spachtel und Werkstoff, der auf jedem Untergrund felsenfest haftet. Moltofill sinkt nicht ein, dehnt sich nicht und bildet keine Trockenrisse. Überall dort, wo es auf die schnelle rationelle Lösung besonders schwieriger Spachtel-, Verfug- oder Verputzarbeiten ankommt, gewährleistet Moltofill durch seine außergewöhnlichen Eigenschaften und seine mühelose Verarbeitung beste Resultate.

Ein ungewöhnlicher Beweis für ungewöhnliche Eigenschaften!

Die Moltofill-Spachtelung auf diesem Ziegelstein bildet eine so elastische und zähe Schicht, daß ein hineingetriebener Mauerhaken den Stein zwar zerbricht, jedoch kein Reißen oder Abplatzen des Spachtels verursacht.



1) Aufkleben und Verfugen von Bauplatten aller Art 2) Glätten unebener Wand- und Deckenflächen 3) Ausgleichspachtel für Gußstellen in Beton und Zement 4) Aufkleben und Ausfugen von Kacheln, Fliesen und Mosaik



MOLTO *FILL*

selbsthaftender

ZELLULOSE WERKSTOFF

zum Spachteln, Verfugen, Glätten

**Für Fugen, Risse, Löcher
in Putz, Mauern, Holz**

Fragen Sie
Ihren Grossisten
nach MOLTOFILL -
und fordern
Sie ausführliche
Informationen
über Ihr Spezialgebiet.



SchenkerStoren

Vitra-Flex

**Die bewährte Store für Doppelverglasungs-
fenster**

Beliebige Lamellenverstellung

Grosse Farbwahl

Zuverlässige Getriebebedienung

Storenfabrik

Emil Schenker AG., Schönenwerd

Telephon (064) 3 13 52

Filialen in: Basel, Bern, Genf, Lausanne, Lugano, Luzern, Solothurn, St. Gallen, Winterthur, Zürich



Das Problem der Grundwasser-
förderung für den zivilen-, land- und
hauswirtschaftlichen, sowie den
industriellen Bedarf wird am
einfachsten gelöst mit den seit
vielen Jahren in allen Erdteilen
bewährten

ATURIA- Unterwasser- pumpen

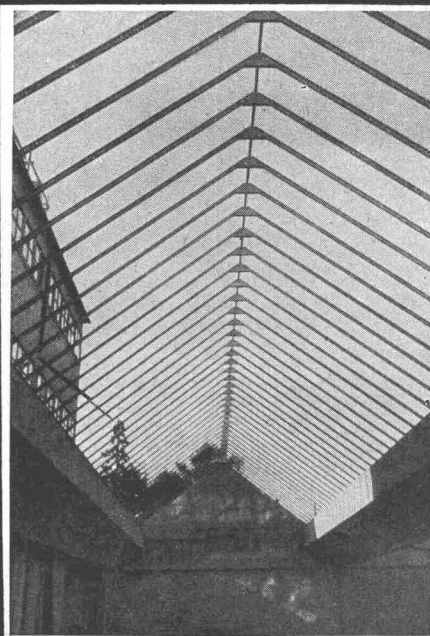
Förderleistungen 10/18000 l/min
Förderhöhen 1–300 m
Kein Unterhalt
Geringe Installationskosten
Zehntausende im Betrieb
Patentierter Unterwassermotor

Spezialkonstruktion für
Schmutzwasserförderung aus
Baugruben.

SOPOMPAT AG, BERN

Effingerstrasse 37

Telephon (031) 2 85 88



PREISWERK & ESSER

Stahlhochbau Schlosserei

Brückenbau Metallbau

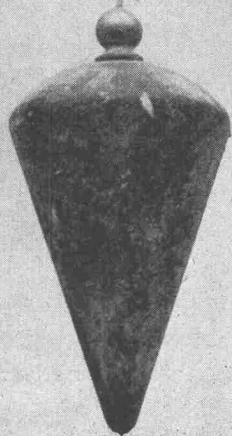
Behälter Silos Ingenieurbureau

Basel

Schönaustr. 10

Tel. (061) 32 46 88

Unser Beitrag zur Baukosten- senkung



Schlieren
ECONOM-AUFZUG

Dass wir moderne Aufzüge in höchster Vollendung zu bauen verstehen, wissen Sie, wissen wir, weiss die Welt. Die technische Perfektion unserer Anlagen stellt aber nur ein Glied in der Schlieren Erfolgskette dar. Von ebenso grosser Bedeutung ist die Tatsache, dass unsere Ingenieure keine Scheuklappen tragen. Sie sehen im Aufzug nicht nur ein technisches Problem, das sich auf dem Reissbrett lösen lässt. Sie betrachten dieses Transport-

mittel vielmehr als funktionellen Bestandteil eines Ganzen, als Organ, das kein selbständiges, abgekapseltes Leben führen kann und darf. Diese Auffassung, verbunden mit dem Bestreben, unseren Kunden so am erarbeiteten Fortschritt teilhaben zu lassen, dass sich ihm eine in Franken und Rappen erfassbare Einsparung offenbart, hat zum SchlierenECONOM-Aufzug geführt. Der ECONOM-Aufzug ist ein Serie-Fabrikat mit dem Stempel der Einzelanfertigung. In allen Teilen genormt und vorgefertigt, repräsentiert dieser Lift den letzten Stand der technischen Entwicklung. Zugleich vereint er alles in

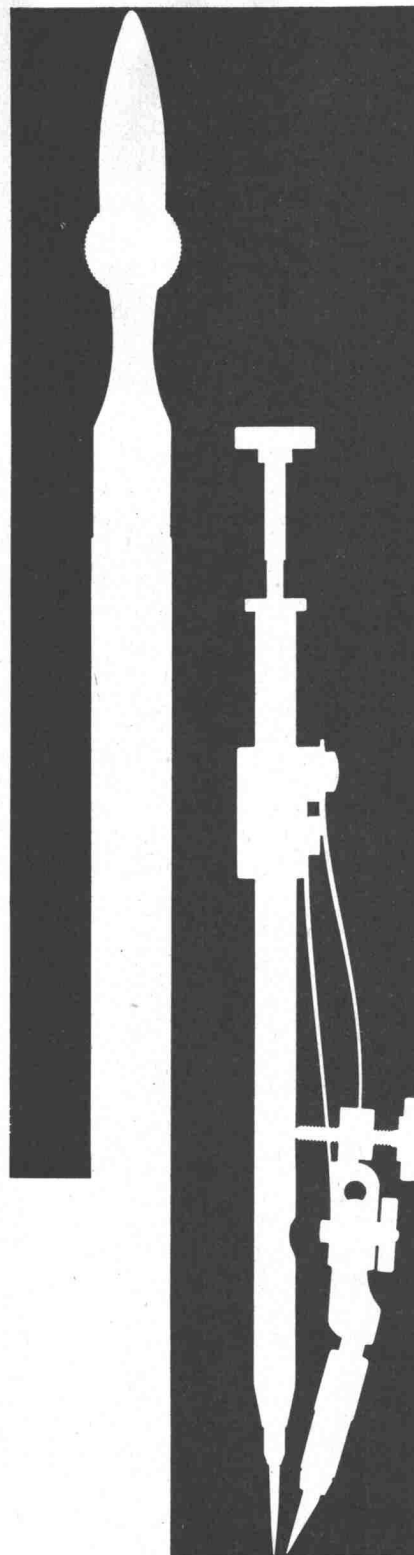
sich, was im Aufzugsbau längst als tausendfach bewährt gilt. Die Herstellung in Serien erlaubt nicht nur kürzeste Lieferfristen; sie wirkt sich vor allem in der Preisgestaltung äusserst günstig aus!

Zeitgemässe Rationalisierung bei uns, starke Vereinfachung und Zeitgewinn in der Planungsarbeit des Architekten, Einsparung teurer Lohn- und Materialkosten auf dem Bauplatz: kurze und minimale Belastung Ihres Baukredit – das ist der Beitrag einer fortschrittlichen Aufzügefabrik zur Baukostensenkung!

Verlangen Sie unsere ausführliche Dokumentation über den ECONOM-Aufzug.

Schlieren

Schweizerische Wagons- und Aufzügefabrik AG Schlieren-Zürich Telefon (051) 98 74 11



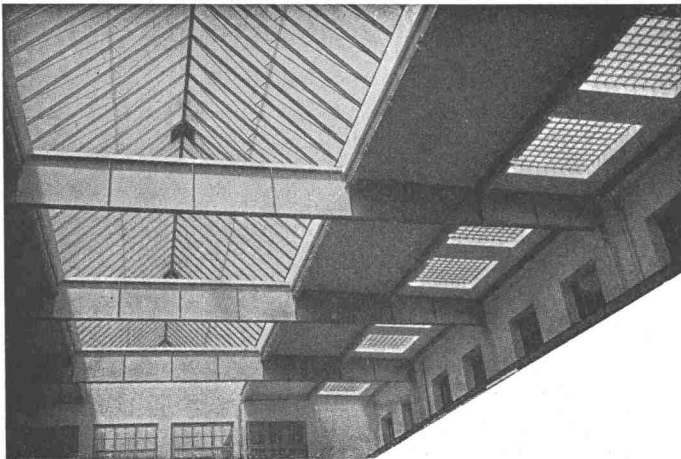
Kern & Co. AG
Aarau

Kern Reisszeug-Neuheiten

Formschöne, praktische Metalletuis für die meisten hartverchromten Präzisionsreisszeuge.

Handreissfedern mit Hartmetallspitzen, praktisch abnützungsfrei auch auf Kunststoff-Folien.





Kittlose

Glasdächer

Glasbeton-Oberlichter, bege- und befahrbar

Glasbaustein-Wände

WALTHER & MÜLLER

GLASBAU AG., BERN

Telephon (031) 2 49 12

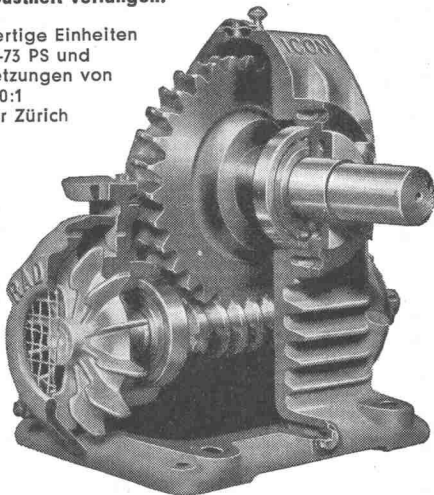
RADICON

Das Radicon-Schneckengetriebe steuert alle möglichen Industrie-Maschinen

Höhere Leistung lange Lebensdauer
wenig Platzbedarf minimale Wartung
absolute Sicherheit

In aller Welt bewährt und besonders auch dort, wo ungünstige Verhältnisse besondere Zuverlässigkeit und Robustheit verlangen.

Einbaufertige Einheiten
von 0,03-73 PS und
Uebersetzungen von
5:1 bis 60:1
ab Lager Zürich

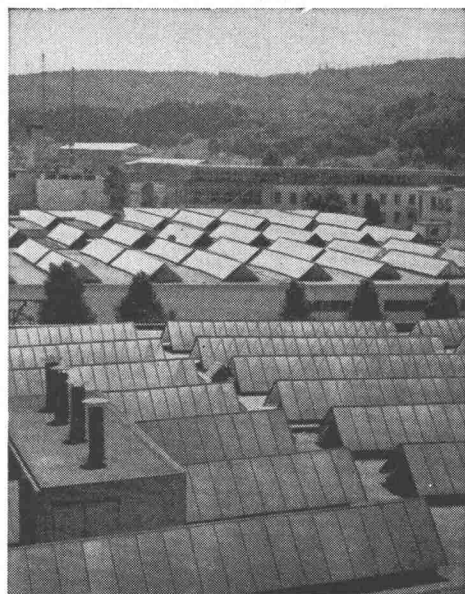


W. Emil Kunz, Zürich 27 Gotthardstraße 21
Tel. 051 / 27 30 57

TEL. 051/933232

WALLISELEN-ZH

SIEGFRIED **keller** AG



Kittlose Glasdächer

System WEMA

Hofüberdachungen und Vordächer

Sheddrinnen

„WABERIT“-TANKISOLIERUNG

Die Tankisolierung ist seit Jahren eine Spezialität unserer Firma.

Die Kontrolle des Waberit-Belages mit unserem patent. Prüfgerät gewährleistet eine absolut wasserundurchlässige Isolierung. Belagstärke ca. 3—4 mm.

Isolierung auf der Baustelle.

Referenzen und ein EMPA-Untersuchungsbericht Nr. 298553/1 vom 4. 10. 1955 sowie Muster und Offerten stehen gerne zur Verfügung.

Strassenbaumaterial AG. Bern

Wankdorffeldstrasse 70
Telephon (031) 8 31 34



Ueber 20 Jahre Erfahrung