

**Zeitschrift:** Schweizerische Bauzeitung  
**Herausgeber:** Verlags-AG der akademischen technischen Vereine  
**Band:** 79 (1961)  
**Heft:** 16

## **Werbung**

### **Nutzungsbedingungen**

Die ETH-Bibliothek ist die Anbieterin der digitalisierten Zeitschriften auf E-Periodica. Sie besitzt keine Urheberrechte an den Zeitschriften und ist nicht verantwortlich für deren Inhalte. Die Rechte liegen in der Regel bei den Herausgebern beziehungsweise den externen Rechteinhabern. Das Veröffentlichen von Bildern in Print- und Online-Publikationen sowie auf Social Media-Kanälen oder Webseiten ist nur mit vorheriger Genehmigung der Rechteinhaber erlaubt. [Mehr erfahren](#)

### **Conditions d'utilisation**

L'ETH Library est le fournisseur des revues numérisées. Elle ne détient aucun droit d'auteur sur les revues et n'est pas responsable de leur contenu. En règle générale, les droits sont détenus par les éditeurs ou les détenteurs de droits externes. La reproduction d'images dans des publications imprimées ou en ligne ainsi que sur des canaux de médias sociaux ou des sites web n'est autorisée qu'avec l'accord préalable des détenteurs des droits. [En savoir plus](#)

### **Terms of use**

The ETH Library is the provider of the digitised journals. It does not own any copyrights to the journals and is not responsible for their content. The rights usually lie with the publishers or the external rights holders. Publishing images in print and online publications, as well as on social media channels or websites, is only permitted with the prior consent of the rights holders. [Find out more](#)

**Download PDF:** 10.01.2026

**ETH-Bibliothek Zürich, E-Periodica, <https://www.e-periodica.ch>**

# SCHWEIZERISCHE BAUZEITUNG

WOCHENSCHRIFT FÜR ARCHITEKTUR / INGENIEURWESEN / MASCHINENTECHNIK

REVUE POLYTECHNIQUE SUISSE

ORGAN DES S. I. A. SCHWEIZERISCHER INGENIEUR- UND ARCHITEKTEN-VEREIN  
UND DER G. E. P. GESELLSCHAFT EHEMAL. STUDIERENDER DER EidG. TECHN. HOCHSCHULE  
GEGRÜNDET 1883 VON ING. A. WALDNER / HERAUSGEGEBEN VON ING. W. JEGHER

## SIFRAG

**klimatisiert  
jeden  
Raum**



SIFRAG BERN ZÜRICH BASEL LAUSANNE

### Verlag

W. Jegher & A. Ostertag, Dianastrasse 5,  
Zürich 2 / Tel. 23 45 07 / Postcheck VIII 6110  
Bürozeiten: Montag bis Freitag 7—12 Uhr  
und 13.45—17.30 Uhr. Samstags geschlossen.  
Postadresse:  
Schweiz. Bauzeitung, Postfach Zürich 39

### Bezugspreise

Einzelheft Fr. 1.65 — Abonnements:

	12 Monate	6 Monate	3 Monate
Schweiz	66.—	33.—	16.50
Ausland	72.—	36.—	18.—

Für Mitglieder des S. I. A., der GEP und des Schweiz. Technischen Verbandes sowie für Studierende der ETH, der EPUL und Schweiz. staatl. Technischer Mittelschulen ermässigte Preiskategorien nach Tarif.

### Anzeigenverwaltung

Mosse-Annoncen AG., Zürich 1, Limmat-  
quai 94 / Tel. 24 26 00 / Postcheck VIII 1027

### INHALT

Prises d'eau automatiques en montagne. Par Louis Pousse et Jacques Molbert . . . . .	259*
Schweiz. Bindemittelindustrie im Jahre 1960 . . . . .	261
Die Schweiz an der Internationalen Arbeitsausstellung in Turin . . . . .	262*
«Die neue Stadt»; eine Studie für das Furttal, Zürich. Von H. Marti u. J. Schilling . . . . .	263*
Elektrizitätsversorgung und Industrie-Kraftwerke . . . . .	265
Sulzer-Zweitakt-Dieselmotoren grosser Leistung. Von W. A. Kilchenmann . . . . .	267*

### Nekrologe

Leo Bodmer, Jules Calame, Arthur Charles, Hans Wirth, Martin Brunner . . . . .	272*
--	------

### Mitteilungen

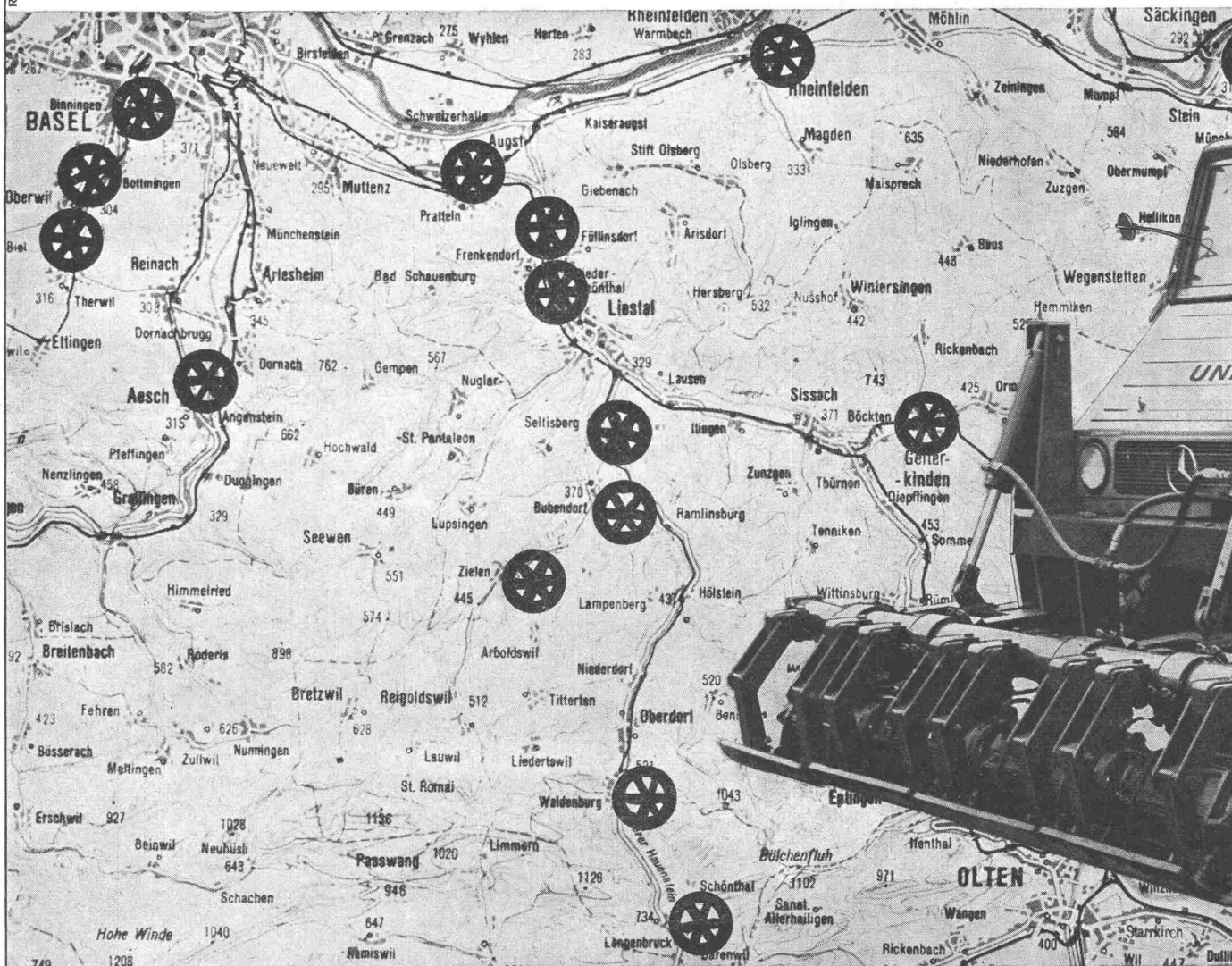
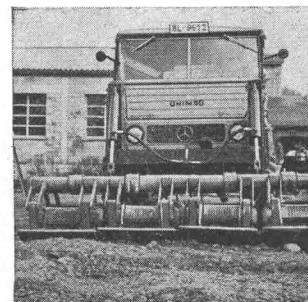
Vom Wandel der Holzmesse an der Mustermesse in Basel. Persönliches . . . . .	273
--	-----

### Wettbewerbe

Sekundarschulanlage in Schüpfen bei Bern. Schulhaus mit Turnhalle in Gähwil/SG . . . . .	273
--	-----

### Ankündigungen

Institut für Angewandte Psychologie, Zürich. Schweizer Heimatschutz. Zentralstelle für berufliche Weiterbildung St. Gallen. Deutsche Fachgruppe Wasserchemie. Vereinigung Schweiz. Strassenfachmänner. Anwendung des Vakuums bei der Fabrikation von Hochspannungsmaterial. L'automatique et son application à l'industrie mécanique et à l'industrie horlogère. Oesterreichischer Wasserwirtschaftsverband. Schweiz. Gesellschaft für Bodenmechanik und Foundationstechnik. Internationale Talsperren-Kommission. Vortragskalender . . . . .	273
---	-----



Reproduktion bew. Eidg. Landestopographie 30.1.61


Dieser Ausschnitt zeigt, wo die Bauunternehmung Zieg AG Liestal ihren Brigel letz Sommer eingesetzt hat. H Ziegler hebt besonders die schwindigkeit hervor, mit das Gerät von einer Baust zur andern gebracht wer kann. Es ist manchmal am chen Tag zwei-, dreimal schoben worden.

# Brigel Mehrplattenverdichter auf UNIMOG


# neu

Der BRIGEL auf Unimog ist wirtschaftlich. Sein Einsatz rentiert sich nicht nur auf Grossbaustellen. Er «fliegt» am gleichen Tage auf zwei, drei verschiedene Baustellen, gelangt auf abgelegene Waldwege, kommt dort noch durch, wo kein Tiefgangswagen mehr hinfährt. Grosse und kleine Einsätze wechseln ab und amortisieren das Gerät in kurzer Zeit. Wenn aber einmal gar keine Verdichtungsarbeit vorhanden ist, sind Verdichter und Generator in einer halben Stunde abgehängt, und der Unimog verdient sein Geld als Transportfahrzeug.

Der BRIGEL auf Unimog ist im Baugelände sehr beweglich, weil er sich, mit Allradantrieb und Kriechgang, überall herausarbeitet. Die Dislokation ist denkbar einfach: kein Tiefgangswagen, keine Wartezeiten, keine Transportbeschränkungen wegen zu grosser Breite.




**UNIMOG**




mit Allradantrieb, Kriechgang, Ladebrücke 1,5 x 1,9 m. Kann, ohne Verdichter, für alle Schlepp- und Transportaufgaben eingesetzt werden.

**Generator**




Dieselmotor MERCEDES 32 PS (wie im Unimog), direkt gekuppelt mit 24 kVA-Generator. Kann leicht abgehoben und als Notstromgruppe verwendet werden.

**Mehrplattenverdichter**



Arbeitsbreite 2,4-3,6 m. Schlagkraft pro Platte regulierbar bis 4000 kg. Die 4-6 Platten werden hydraulisch gehoben.

**Brigel**



Ist in der Praxis erprobt. Die verlangten Verdichtungswerte werden – je nach Material – in 2-3 Übergängen erzielt.

Die Voraussetzungen für die Rentabilität dieses neuartigen Gerätes sind in unseren schweizerischen Verhältnissen erfüllt. Sein Preis ist – an sich und im Vergleich – günstig. Lassen Sie sich bitte über die vielen Möglichkeiten orientieren.

# Robert Aebi AG

Robert Aebi AG  
Uraniastrasse 31-33, Zürich 051/231750



# MAAG

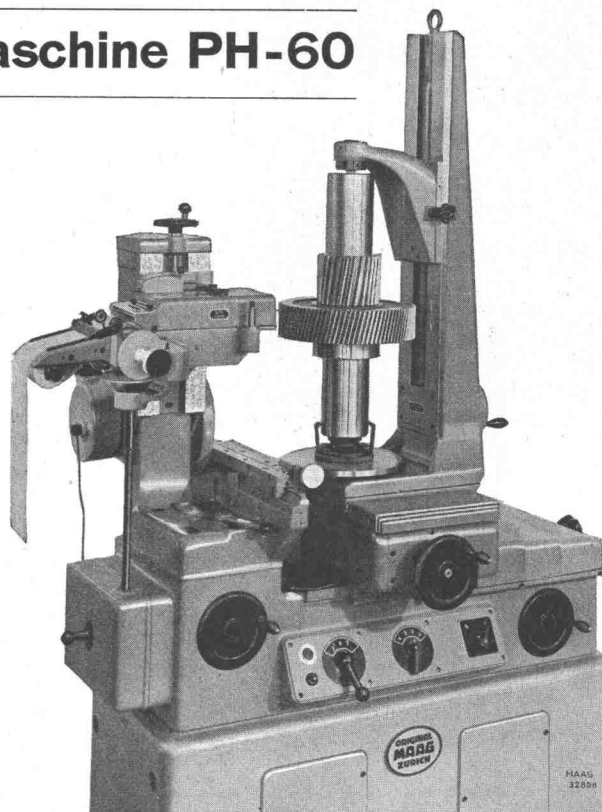
## Zahnradprüfmaschine PH-60

für Stirn- und Schraubenräder  
bis 580 mm Durchmesser

misst und registriert  
bei gleicher Radaufspannung:

- das Zahnprofil (Evolvente)
- die Zahnrichtung, bzw. den Zahnschrägewinkel bis  $65^\circ$
- die Oberflächenbeschaffenheit der Zahnflanken
- den Rundlauf

Fehlervergrößerung  
500 und 1000 mal



**MAAG-ZAHNRÄDER AG**  
**Zürich**

**Gebr. Tuschmid AG Frauenfeld**

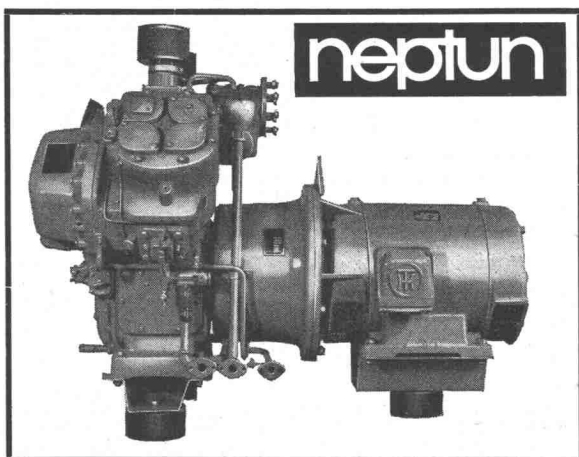


**Stahl + Leichtmetall**

12



## Paßt wie angegossen



Keine Nacharbeit, keine Änderungen — so muß es sein.

So ist es auch bei unseren neptun-Kompressoren. Da sie fundamentlos aufgestellt werden können, entfällt das kostspielige Ausschachten, Vergießen und Nachrichten: einfach hinstellen und anschließen. Die Maschinen ruhen fest auf drei schwingungsisolierenden Füßen. V-Anordnung der Zylinder und guter Massenausgleich sorgen für ruhigen Lauf.

**FMA POKORNY**

**HANS FEHR DIETLIKON**

KRANBAU

TELEPHON (051) 93 36 66

BAUMASCHINEN

## **+GF+ Löt fittings**

für weiche und harte Kupfer-  
röhren. Die genaue Bearbeitung  
der **+GF+** Löt fittings erlaubt eine  
zuverlässige Kapillarlötung in  
jeder Lage. Der glatte Durch-  
gang vermindert den Druckver-  
lust und die Geräuschbildung in  
den Leitungen. Grosse Kombi-  
nationsmöglichkeiten entspre-  
chend der im schweiz. Installa-  
tionsfach üblichen mm-Reihe.

# **+GF+**

**Georg Fischer Aktiengesellschaft, Schaffhausen**

Telephon: (053) 5 60 31 / 5 70 31

Fi 464/1

Wir stellen aus an der Schweizer Mustermesse Basel  
15.—25. April 1961, Halle 5, Stand 1020

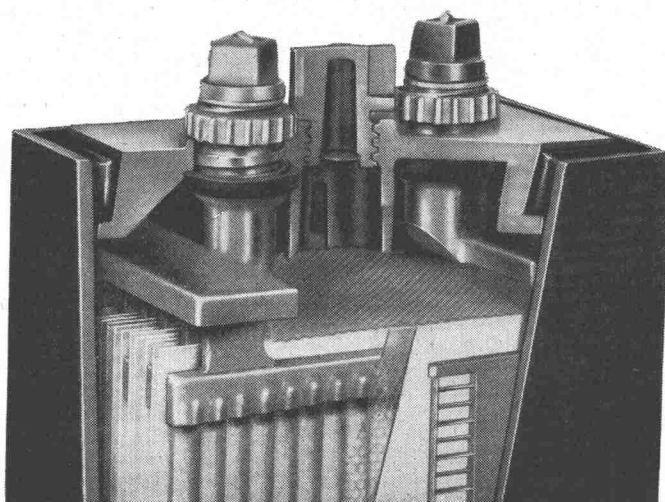
# Plus Tubax

## ist besser

**Spezial-Röhrchenplatten-  
Batterie für Traktion,  
Notstrom und Zugbeleuchtung**

- 1** längere Lebensdauer, 4 Jahre Garantie  
kein Plattenwechsel
- 2** grössere Leistung, unerreichte Kapazität  
pro Raum- und Gewichtseinheit
- 3** kleinster Platzbedarf, Baukosten-  
einsparung bei stationären Anlagen
- 4** grösste Betriebssicherheit, kurzschluss-  
sichere Isolation, robuste Elementbecher
- 5** vergossene Elemente, sauber,  
keine Säureschäden

Plus AG Basel 6, Telephon 061-23 79 10



**Atlas Copco**

# bringt eine neue Bohrmethode



## Die „Sprossen-Vorschub-Bohrmethode“ verdoppelt die Bohrleistung

Bisher undenkbare Bohrschicht-Leistungen. Kontrollierter Vorschub — geführtes Anbohren — mechanische Rückstellung — ein Mann bedient zwei Ausrüstungen.

Erhöhtes Eindringen: Volle Vorschubkraft dank idealer horizontaler Vorschubeinstellung der Bohrstütze. Mehr Leistung pro Mann und Stunde, geringere Ermüdung. Weniger Bohrerwechsel. Erhöhte Bohrpräzision.

## Ein verblüffendes Beispiel:

Im 60-m<sup>2</sup>-Tunnel in Stalon erzielt: Bohrleistung bezieht sich auf durchschnittlichen Wert für volle Bohrzeit, Anbohren, Bohrerwechsel und übliche Arbeiten. Resultat: Mit der Atlas-Copco-Sprossen-Vorschub-Bohrmethode.

### verdoppelte Bohrleistung:

19,52 m pro Mann/Std.: Standardbohrer mit einem Gesteinsbohrhammer.

39,0 m pro Mann/Std.: Sprossen-Vorschub-Bohrmethode mit zwei Gesteins-Bohrhämmern.

Verlangen Sie unsere Prospekte über ATLAS-COPCO-Kompressoren und -Druckluftwerkzeuge.  
Beratung, Verkauf und Service für die Schweiz:

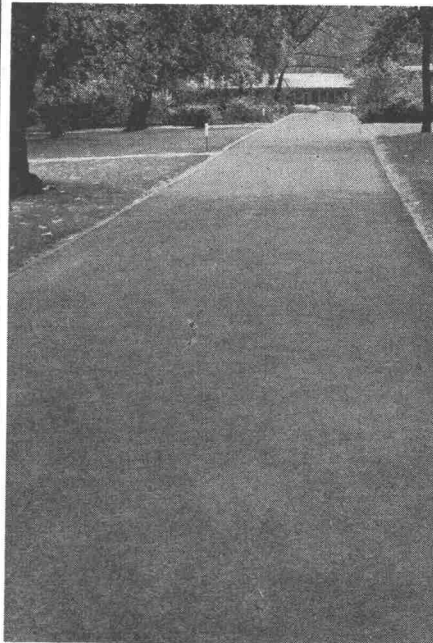
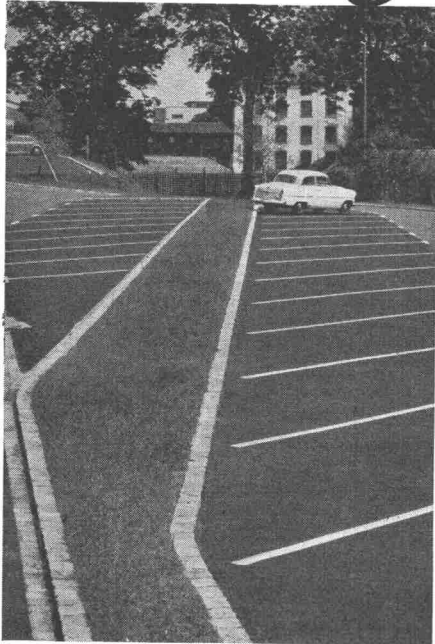
**NOTZ**

Notz & Co. AG, Biel  
Abt. Atlas Copco  
Tel. 032 / 255 22



# **Stuag**

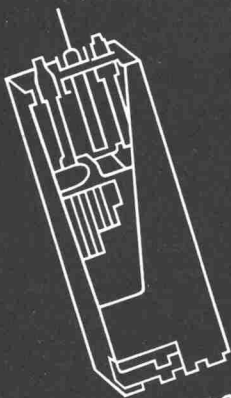
für Strassenbau und Umgebungsarbeiten



Beispiele      gepflegter, fachgemäss und sorgfältig      ausgeführter Arbeiten

# **OERLIKON—PAM**

die neue stationäre Röhrenplatten-Batterie  
im Operationssaal

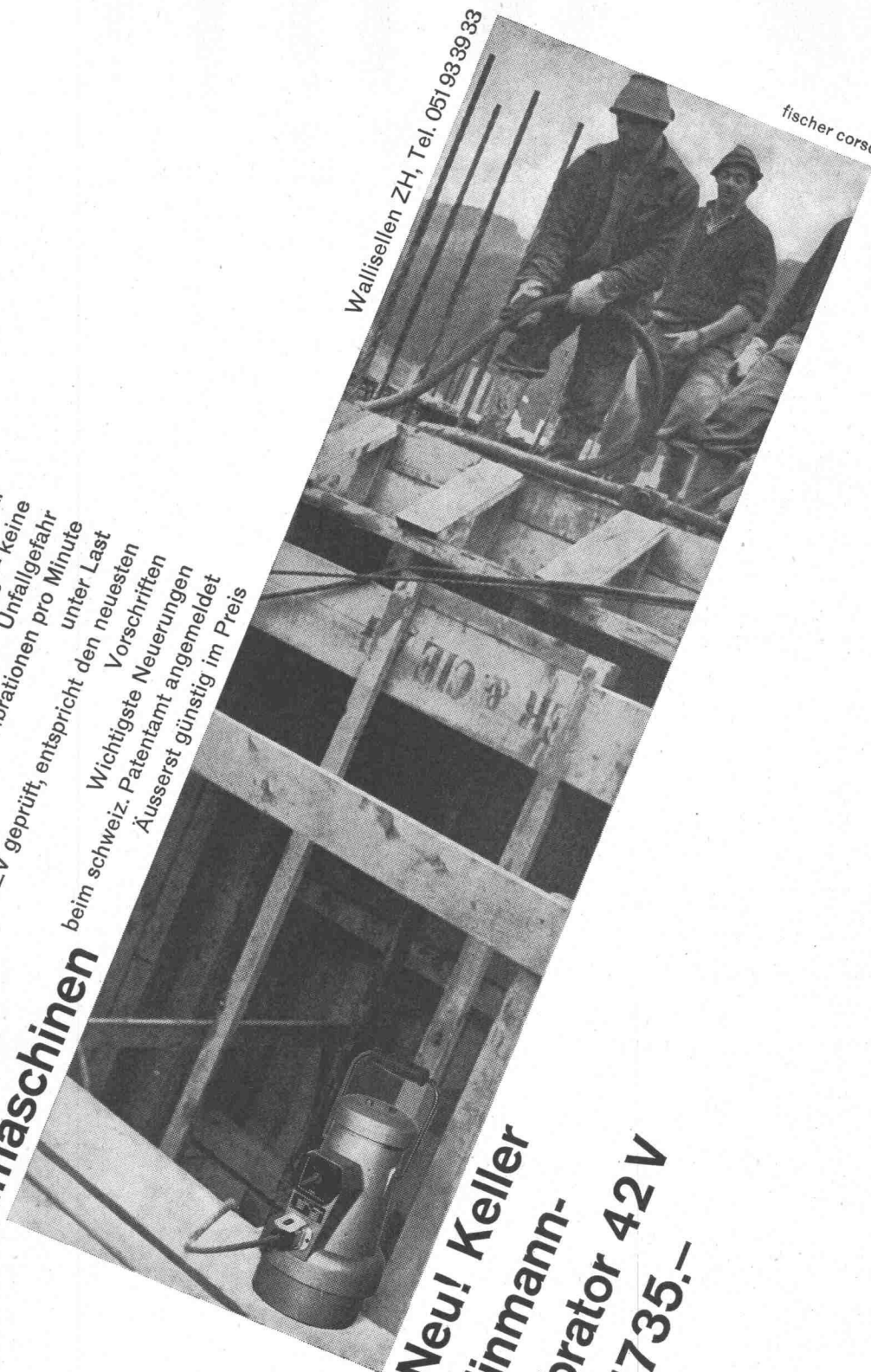


Accumulatoren-Fabrik Oerlikon Zürich 50

Wir senden Ihnen gerne Prospekte und technische Unterlagen

# Charles Keller Baumaschinen

Von 1 Mann tragbar und bedienbar  
42 V Schutzspannung – keine  
Unfallgefahr  
11000 Vibrationen pro Minute  
SEV geprüft, entspricht den neuesten  
unter Last  
Wichtigste Neuerungen  
Vorschriften  
Äusserst günstig im Preis

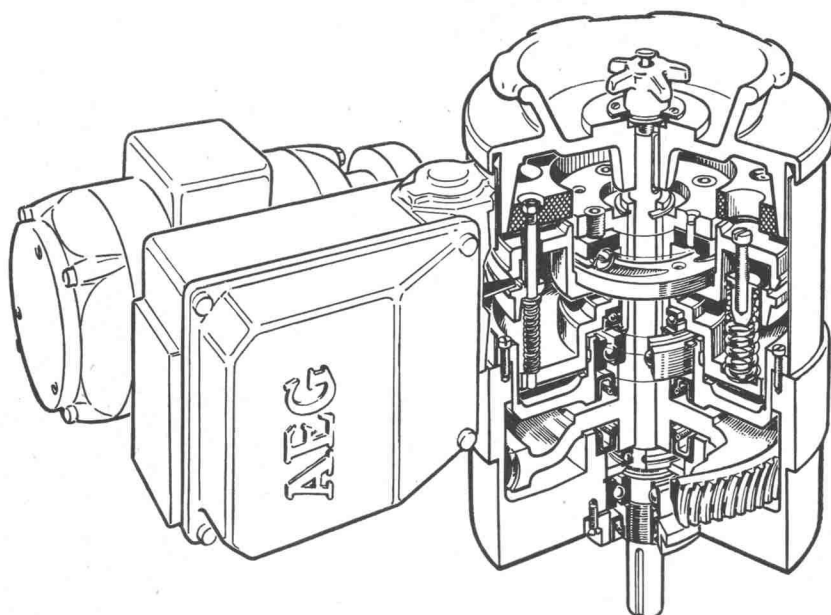


Wallisellen ZH, Tel. 051 93 39 33

fischer corso

**Neu! Keller  
Einmann-  
Vibrator 42 V  
Fr. 1735.-**





# AEG Drehmo- Antriebe

mit den besonderen Vorzügen wie:

Drehmomentabhängige-wegabhängige Abschaltung von Antrieben in beiden Drehrichtungen.

Kleine Drehmoment-Toleranz.

Frei von Schwungmomenten des Antriebsmotors und Getriebes.

Der ideale Stellantrieb zur Fernsteuerung, Regelung und Automatisierung von

**chemischen  
Industrieanlagen**

**Gas- und Wasserwerken**

**Verkehrsanlagen**

**Kraftwerken usw.**

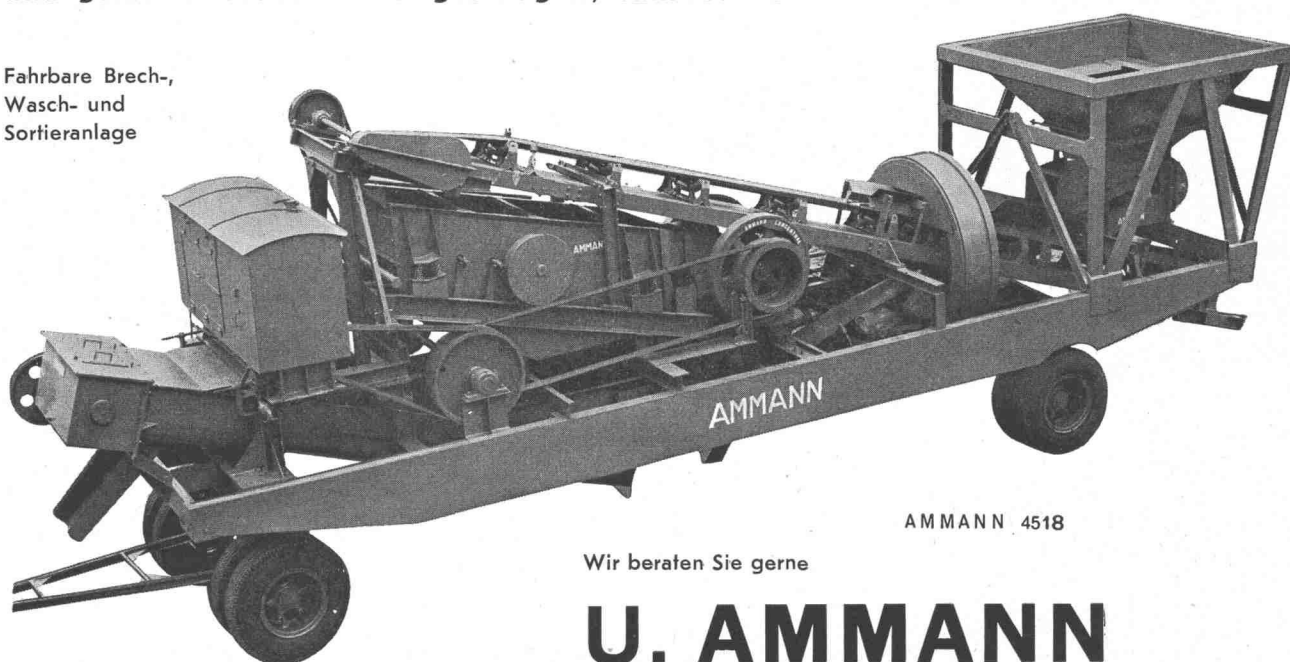
**ELEKTRON AG**

Typenreihe von 0,3–1200 mkg

Zürich, Seestrasse 31, Tel. (051) 25 59 10

# AMMANN-Brecher, Siebe, Waschmaschinen und ganze Kiesaufbereitungsanlagen, fahrbar oder stationär

Fahrbare Brech-,  
Wasch- und  
Sortieranlage



AMMANN 4518

Wir beraten Sie gerne

**U. AMMANN**

Maschinenfabrik AG.

Tel. 063 / 2 27 02

Langenthal

Der Kunststoff-Rolladen der Zukunft!



# Uroplex

transparent: vollkommener Sonnenschutz  
ohne Verdunkelung des Raumes  
(Mod. déposé)  
opak: für vollständige Verdunkelung  
farbbeständig: keine Farbveränderungen mehr,  
kein Anstrich mehr  
wetterfest: absoluter Wetterschutz  
konstruktionssicher: Störungen bei sachgemässer  
Behandlung ausgeschlossen

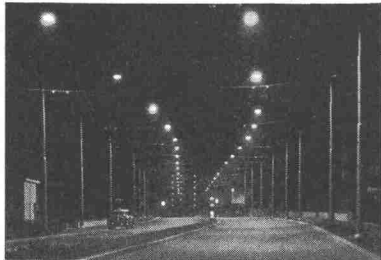
Endlich — der einwandfreie Kunststoff-Rolladen ohne Kinderkrankheiten! Achten Sie auf den Namen Uroplex und verlangen Sie ausdrücklich dieses erprobte und bewährte Schweizerfabrikat mit voller Materialgarantie. Offerten, Bemusterung und Bezugsquellen-Nachweis durch:

**Albino Uberti, Bautechnische Artikel, Zürich 4, Hallwylstrasse 73**  
Tel. 051 251275/357414





Sportplatzbeleuchtungen



Strassenbeleuchtungen



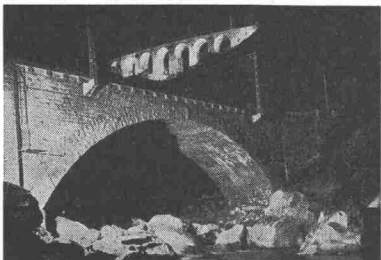
Platzbeleuchtungen



Industriebeleuchtungen



Bureaubeleuchtungen



Anleuchtungen

**BAG TURGI**

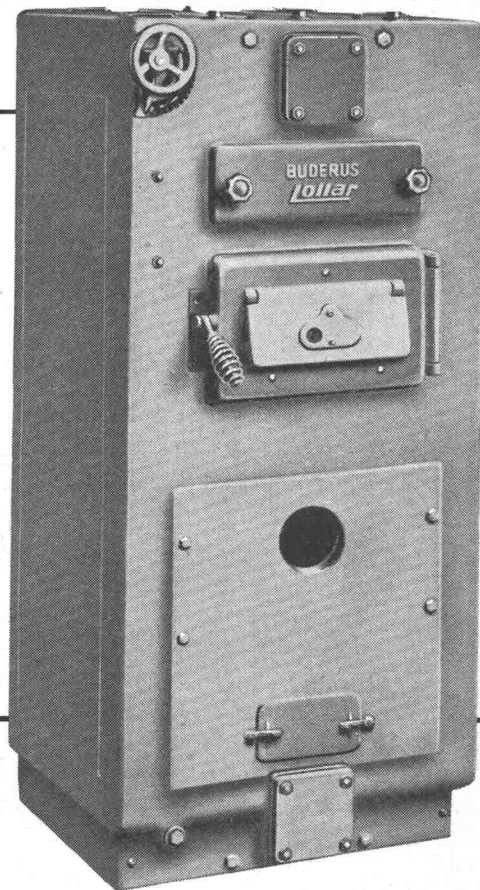
Bronzefabrik AG., Turgi



### Guss dient uns Menschen in hundertfacher Form

In der Schweiz wird während 6-7 Monaten mehr oder weniger konstant geheizt. Es lohnt sich deshalb, dem Heizungsproblem alle Aufmerksamkeit zu schenken. Eine zuverlässige Heizung hängt nicht zuletzt von der richtigen Wahl des Heizkessels ab. Robust... anspruchslos... bereit, jahrzehntelang zu dienen, – diese guten Eigenschaften sind beim Heizkessel aus Guss selbstverständlich. Dazu ist er korrosionssicher. Einzelteile können leicht ersetzt werden; die Umstellung von flüssigen auf feste Brennstoffe und umgekehrt ist ohne komplizierte Umbauarbeiten möglich (Notvorrat an Kohlen!).

Darum: Wer baut, vertraut dem Kessel aus Guss! Guss – ein guter Entschluss!

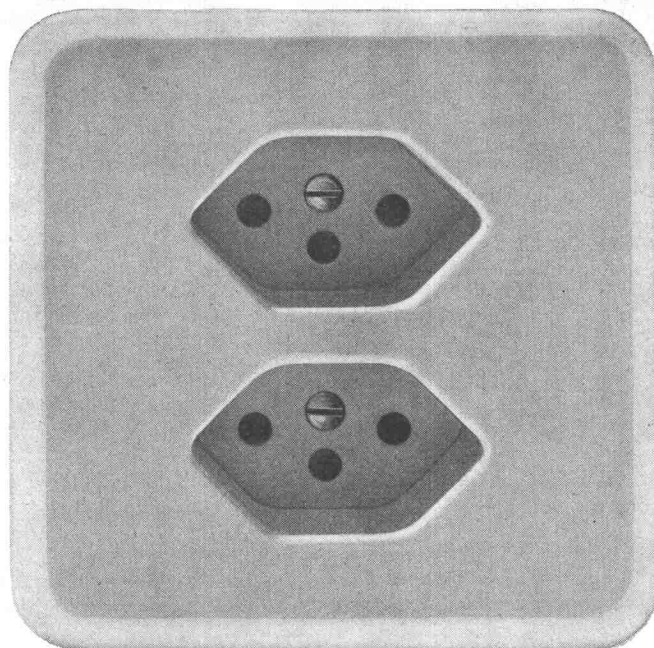


Wärme nach Wunsch auch im kleinsten Winkel des Hauses durch die bewährten gusseisernen Buderus-Klein-Kessel LOGANA für Öl- und Koksfeuerung. Gusseisen hat lange Lebensdauer. Buderus gießt Qualität. Verlangen Sie Prospekte.

**Buderus'sche Eisenwerke**  
**Vertretung: H. Huber & Co. AG**  
**Basel, Genf und Zürich**

Doppel-Steckdose  
mit Schutzkontakt, für  
Unterputz-Montage

2 P + E, 10 A 250 V



Gr. I Pmi = 86 x 86 mm Nr. 73103 Pmi



## Adolf Feller AG Horgen

Diese Steckdosen sind mit  
Isolierpresstoff-Abdeckplatten  
in den Farben 61 (crème-weiss)  
oder 62 (elfenbeinfarbig),  
lieferbar.

**Der Fachmann empfiehlt**



**Ablaufleitungen aus PVC**

Erste Qualität Hart-PVC, aus einem  
Stück gespritzt, mit kurzen Bogen und  
Gabeln, dicken Wandstärken, grosser  
Präzision, kein Nachkalibrieren nötig.



Unser Herr Richard Meier steht  
Ihnen für Berechnungen und prak-  
tische Instruktionen auf der Bau-  
stelle gerne zur Verfügung.



Vertretung von  
WOPAVIN-Hart-PVC:



**OTTO KÜENZI AG**  
**BERN** Laupenstrasse 4

Telephon (031) 3 66 65



# STANDARD

## VERNIS

## LACKE

In Lagerräumen, Maschinen- und Kellerräumen verhindert man Staubeentwicklung und schützt Zementböden vor mechanischer Beanspruchung durch

## Zementboden-Anstriche

Geringe Kosten, einfache Reinigung, widerstandsfähig — dazu modern, gute Präsentation, frohe Atmosphäre. Staubverhütung vermindert Materialverluste und verbessert die hygienischen Verhältnisse. Verlangen Sie Prospekt, Farbmuster und Preisliste.

**STANDARD LACK- & FARBENWERKE AG**  
ZÜRICH-ALTSTETTEN TEL. (051) 52 11 52

Das Problem

## LUFT

beschäftigt vielerorts auch den Architekten. — Uebertragen Sie uns diese Sorge, wir suchen immer nach der günstigsten Lösung.

Klimaanlagen  
Luftheizung  
Luftbefeuchtung  
Lufttrocknung  
Entnebelung  
Luftfiltrierung  
Ventilationen jeder Art

Referenzen in der ganzen Schweiz.  
Wir kommen gerne auch zu Ihnen.

## WERA

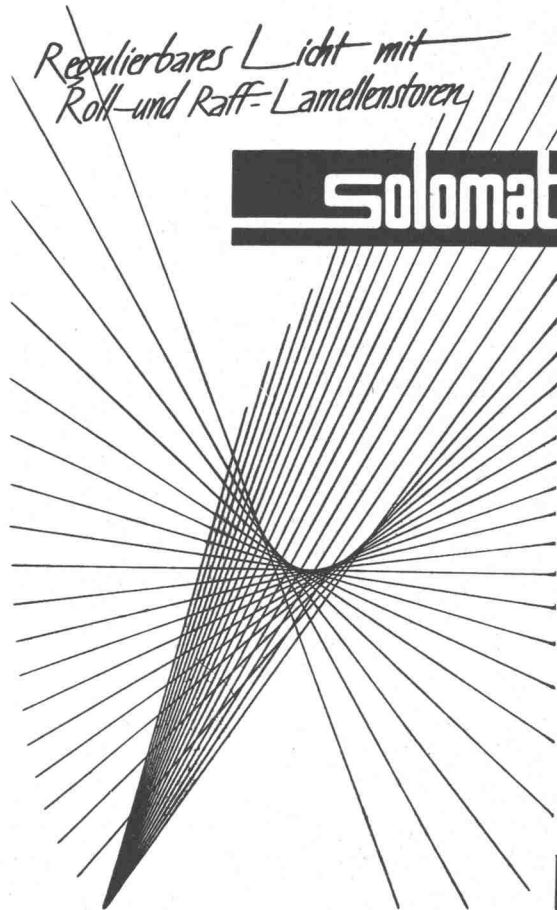
**WERA-Apparatebau AG. Bern**

Gerberngasse 23/33, Tel. (031) 3 99 11

*Regulierbares Licht mit  
Roll- und Raff-Lamellenstoren*

## Solomatic

**Griesser AG**  
AADORF BASEL BERN LUZERN ST. GALLEN ZÜRICH





Infrarot-Niedertemperatur

## Elektro-Strahlungs-Heizung die Heizung der Zukunft

löst das Heizproblem in kleinen und grössten Bauobjekten,  
mit niedrigsten Baukosten. Wirtschaftlich im Betrieb, kurze  
Aufheizzeit, sauber und betriebssicher in

**Chalets**  
**Ein- und Mehrfamilien-Häusern**  
**Kindergärten**  
**Restaurants**  
**Hotels**  
**Kirchen**  
**Büros und Läden**

Für  
**Schaufensterheizungen**  
ist das patentierte  
**STAR UNITY-Einbauprofil** führend.



Kindergarten Basel

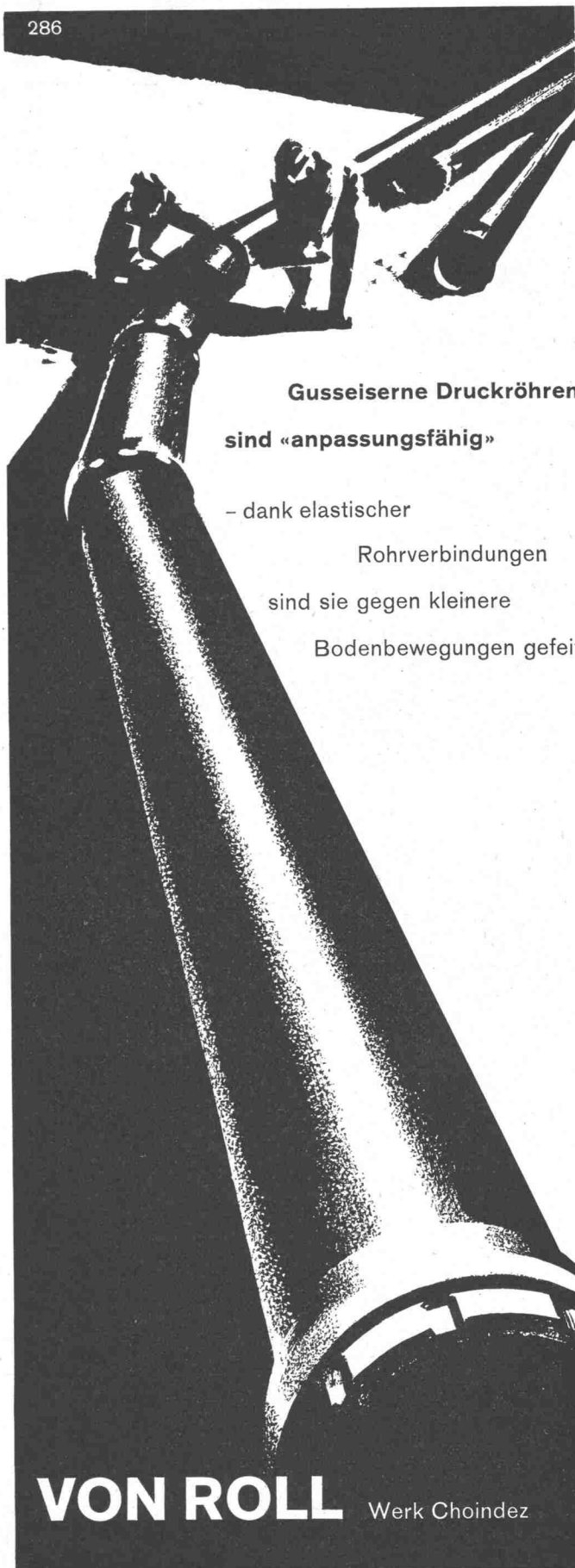
Thermisch idealer, architektonisch unauffälliger Einbau der Strahlungs-  
heizrohre an der Decke und unter dem Fenstertisch löst hier das Heiz-  
problem mustergültig.

Halle 13, Stand 4725



**Elektro-Heizungen**  
Zürich 7/53, Drusbergstr. 10, Schweiz  
**AG. Fabrik in Au ZH** Tel. (051) 95 64 67

286



**Gusseiserne Druckröhren**  
sind «anpassungsfähig»

– dank elastischer

Rohrverbindungen  
sind sie gegen kleinere  
Bodenbewegungen gefeit

**VON ROLL** Werk Choindex



## Garagetore

Rolladen

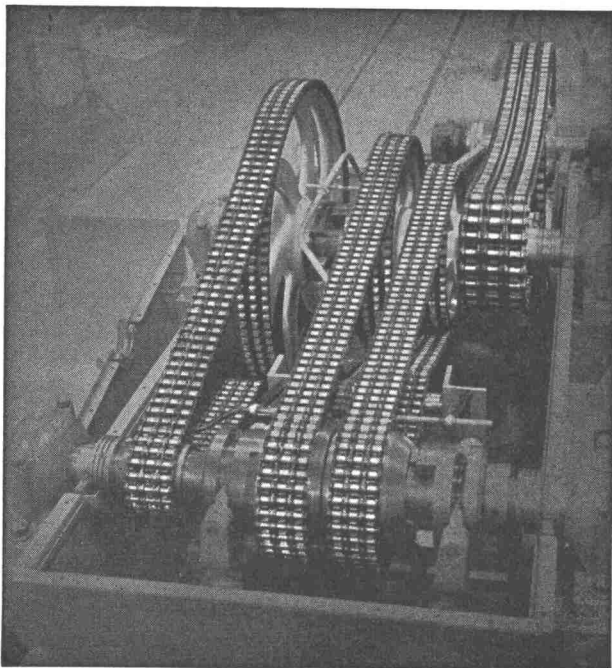


Metallbauwerkstätte Biel

Metallfenster

Filialen in Basel, Bern, Lausanne, Luzern, Neuchâtel, Solothurn, Winterthur

## RENOLD-ANTRIEBE



längste Lebensdauer  
für störungsfreien Betrieb  
ruhigen Lauf

kurze Achsdistanzen  
kleinste Breiten  
hoher Wirkungsgrad

Ab Lager:

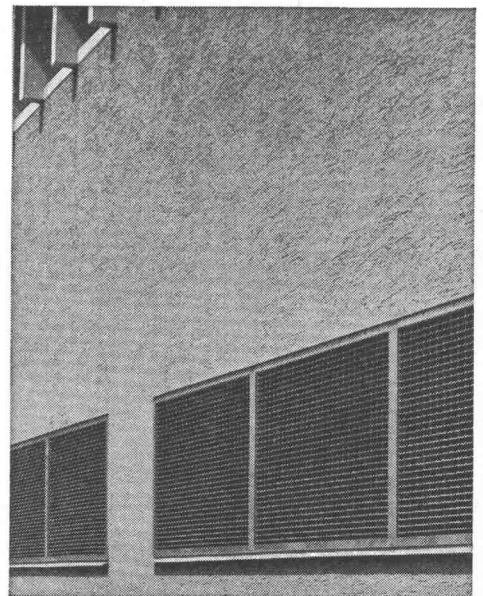
**W. EMIL KUNZ \* ZÜRICH 27**

Gottthardstrasse 21 — Telephon (051) 27 30 57

TEL. 051/933232

WALLISELEN-ZH

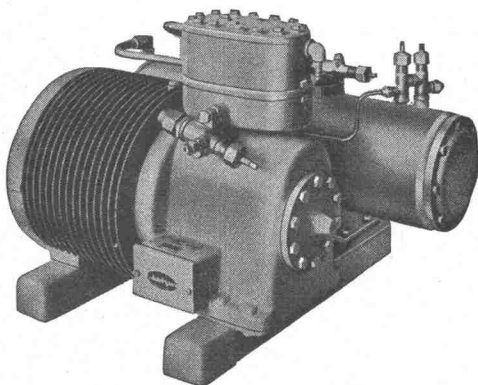
SIEGFRIED **Keller** AG



**Ventilationsgitter**

Treppenstufen - Podeste  
Abdeckungen

Sämtliche Gitterrostkonstruktionen  
**System WEMA**



# Autofrigor

## Kühl-, Gefrier- und Klima-Anlagen

mit dem neuen, hermetisch geschlossenen Kühlturmaten „Hermetofrigor“  
für jeden industriellen und gewerblichen Zweck.

**Autofrigor AG. Zürich**

Schaffhauserstrasse 473  
Telephon (051) 48 15 55

## Moderne Brücken- Waagen

für Geleise- und  
Strassenfahrzeuge  
ausgeführt bis  
200 000 kg Wägefähig-  
keit

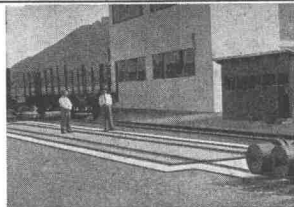
mit armierter Beton-  
brücke  
in Rippenkonstruktion

torsionsfreiem  
Hebelwerk in Stahl

patentierten verstell- und  
auswechselbaren  
Schneiden und allseitig  
ausschwingbaren  
Kugelsupports

Laufgewichtsbalken  
mit Gewichts- und  
Datumdruckapparat oder  
automatischer  
Gewichtsanzeige

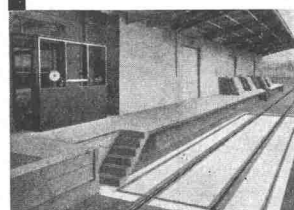
5061



Brückenwaage für Geleise-  
fahrzeuge.  
Wägefähigkeit 200 000 kg



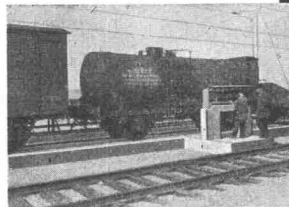
Automatische Verbund-  
Brückenwaage für  
Strassenfahrzeuge,  
Wägefähigkeit je 15 000 kg



Brückenwaage für Geleise-  
und Strassenfahrzeuge,  
Wägefähigkeit 80 000 kg,  
mit Laufgewichtsbalken und  
autom. Schnellanzeige



Brückenwaage für  
Strassenfahrzeuge, Wäge-  
fähigkeit 30 000 kg, mit  
autom. Gewichtsanzeige  
und Registrierung



# GIROUD OLTEN

Mehr als 90 Jahre  
Erfahrung im Bau von  
Waagen aller Art

Mehr als 875 Gross-  
waagen von 5000 bis  
200 000 kg Wägefähigkeit  
geliefert

**MUBA**  
Halle 5  
Stand 1042

**GIROUD-OLMA AG**  
**MASCHINEN- UND STAHLBAU**  
**OLTEN**

Telefon 062 / 5 40 17

## Blitzableiter-Anlagen

seit über 100 Jahren unsere Spezialität  
Auch Anlagen an schwierigsten Turmbauten,  
Hochhäusern usw. installieren wir

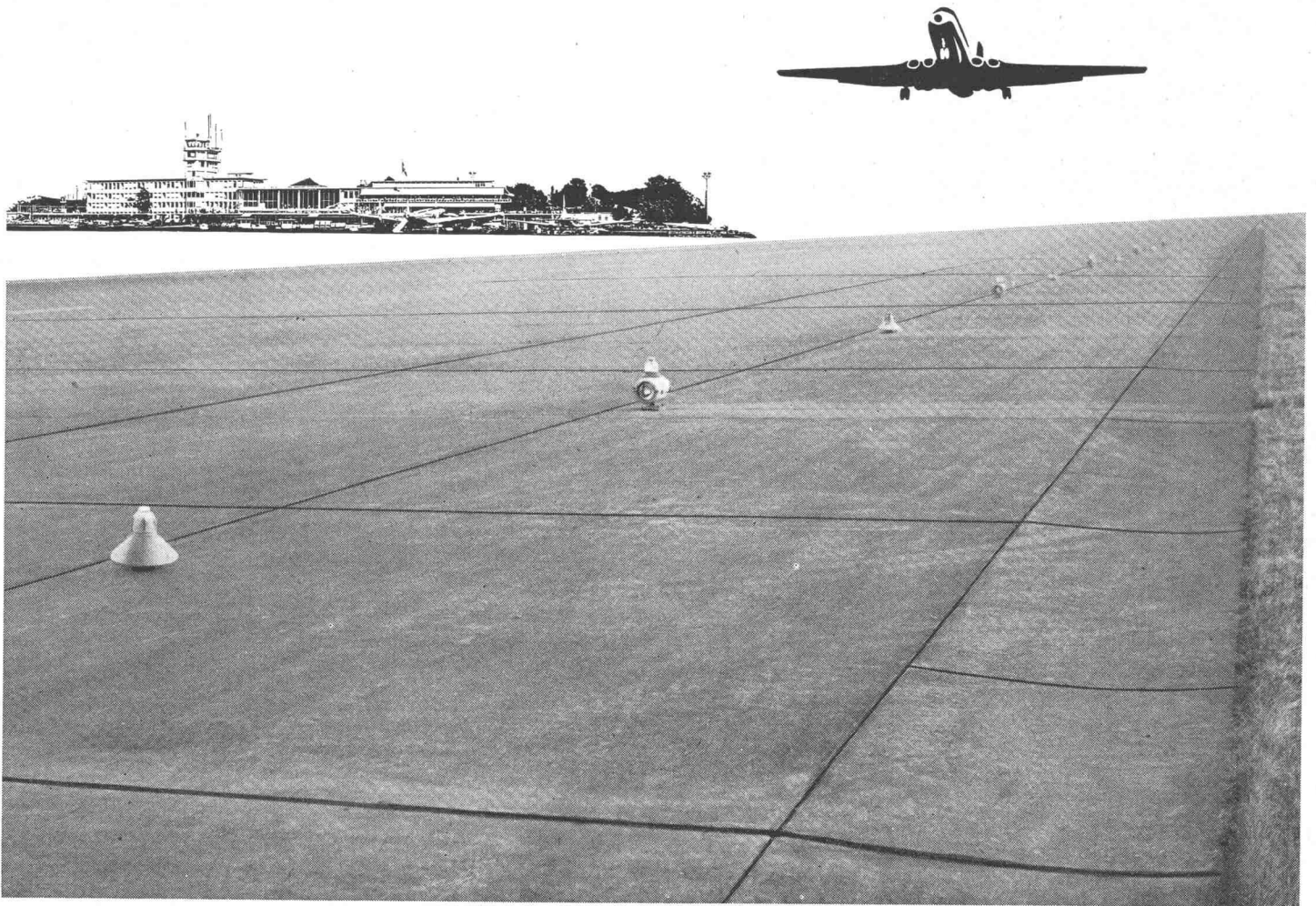
**ohne Gerüst**

Beratung und Projekte durch  
Telefon 031 64 11 11

**Hasler<sup>AG</sup> Bern**

# PROTECT

schützt Frischbeton vor Sonne, Regen und Wind



PROTECT verhindert Austrocknen oder Ausschwemmen des Frischbetons; verhütet Schwindrisse, Festigkeitsverluste, Abblättern oder Absanden. Der dampfdichte PROTECT-Film wird in einem einzigen Arbeitsgang aufgespritzt. PROTECT ist ein rationelles Nachbehandlungsmittel für Betonstrassen, Pisten, Staumauern usw.



Barra  
für  
Beton

**MEYNADIER + CIE AG**

Zürich Vulkanstr. 110 Tel. 051/52 2211 Bern Chur Lausanne Luzern

Rufen Sie ☎ 051/52 2211  
Unsere Ingenieure stehen zur Verfügung.

Schweiz. Bauzeitung • 79. Jahrgang Heft 16 • 20. April 1961