

Objektyp: **Advertising**

Zeitschrift: **Schweizerische Bauzeitung**

Band (Jahr): **79 (1961)**

Heft 15: **Schweizer Mustermesse 1961**

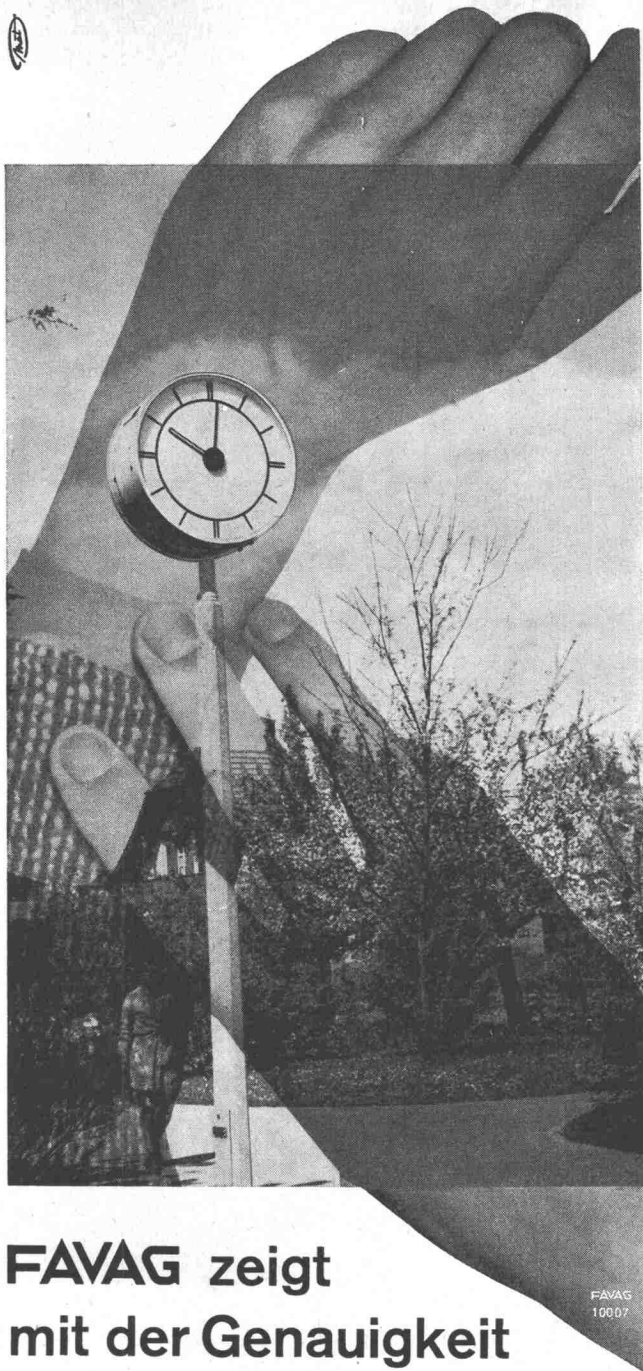
PDF erstellt am: **21.09.2024**

Nutzungsbedingungen

Die ETH-Bibliothek ist Anbieterin der digitalisierten Zeitschriften. Sie besitzt keine Urheberrechte an den Inhalten der Zeitschriften. Die Rechte liegen in der Regel bei den Herausgebern. Die auf der Plattform e-periodica veröffentlichten Dokumente stehen für nicht-kommerzielle Zwecke in Lehre und Forschung sowie für die private Nutzung frei zur Verfügung. Einzelne Dateien oder Ausdrucke aus diesem Angebot können zusammen mit diesen Nutzungsbedingungen und den korrekten Herkunftsbezeichnungen weitergegeben werden. Das Veröffentlichen von Bildern in Print- und Online-Publikationen ist nur mit vorheriger Genehmigung der Rechteinhaber erlaubt. Die systematische Speicherung von Teilen des elektronischen Angebots auf anderen Servern bedarf ebenfalls des schriftlichen Einverständnisses der Rechteinhaber.

Haftungsausschluss

Alle Angaben erfolgen ohne Gewähr für Vollständigkeit oder Richtigkeit. Es wird keine Haftung übernommen für Schäden durch die Verwendung von Informationen aus diesem Online-Angebot oder durch das Fehlen von Informationen. Dies gilt auch für Inhalte Dritter, die über dieses Angebot zugänglich sind.



FAVAG
10007

FAVAG zeigt mit der Genauigkeit eines Chronometers die Zeit an...

in Bahnhöfen, Flughäfen, Schulen, Spitälern, Büros, Fabriken u. s. w. mittels ihrer hervorragenden Haupt- und Nebenuhren.

Dank einer hundertjährigen Erfahrung hat sich FAVAG auf diesem Gebiet Weltruf erworben.

Die FAVAG-Ingenieure beraten Sie gerne bei der Projektierung Ihrer Zeitmessanlagen.

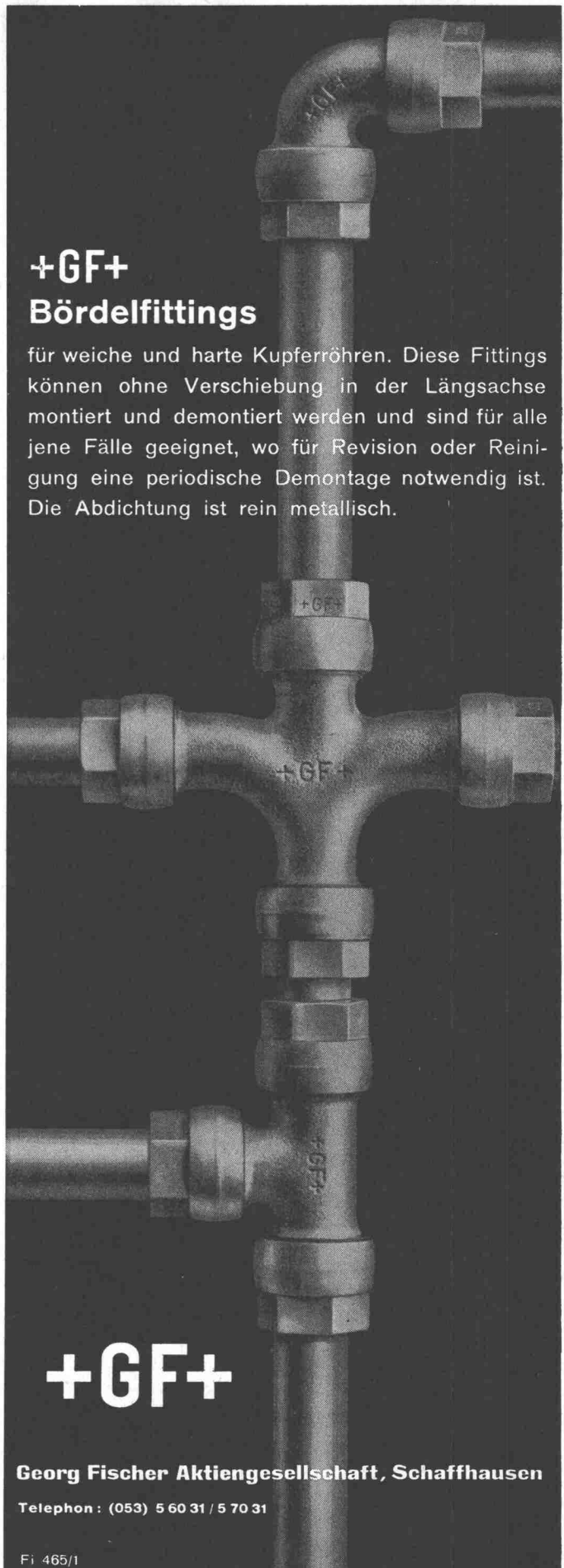
FAVAG



100 JAHRE

FAVAG A.G.
Neuchâtel-Schweiz

Mustermesse Basel: Halle II — Stand 396



+GF+ Bördelfittings

für weiche und harte Kupferröhren. Diese Fittings können ohne Verschiebung in der Längsachse montiert und demontiert werden und sind für alle jene Fälle geeignet, wo für Revision oder Reinigung eine periodische Demontage notwendig ist. Die Abdichtung ist rein metallisch.

+GF+

Georg Fischer Aktiengesellschaft, Schaffhausen

Telephon: (053) 5 60 31 / 5 70 31

Fi 465/1

Wir stellen aus an der Schweizer Mustermesse Basel,
15.—25. April 1961, Halle 5, Stand 1020

Ausführungen 3 P + E, 3 P + N + E für Verbraucher mit stromführendem Nulleiter und 3 P + E (D) für Drehrichtungswechsel von Drehstrommotoren gezeigt.

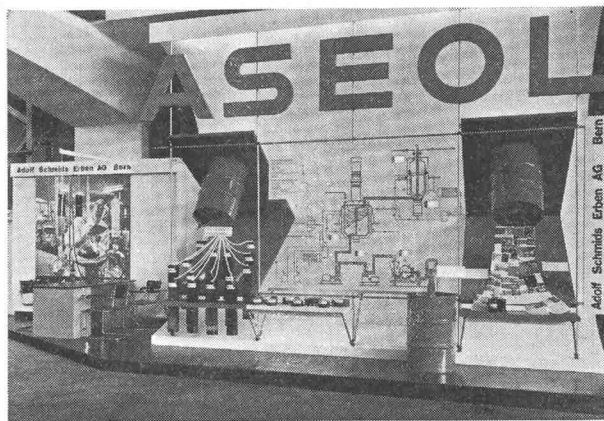
Aus dem Programm der *Hochspannungs-Trenner* ist ein Pol eines zweisäuligen Drehtrenners für eine Betriebsspannung von 380 kV, belastbar bis 2600 A, ausgestellt. Die Kontaktarme schwenken beim Öffnen des Trenners nicht nur um 90° sondern um 150° aus. Dadurch ist der Phasenabstand bei geöffnetem Trenner wesentlich grösser. Alle spannungsführenden Teile, inkl. die Sicherheitsfunkenstrecke, sind so ausgeführt, dass bis zu einer Betriebsspannung von 420 kV keine Sprühercheinungen auftreten können. Das angebaute Erdungsmesser führt eine Schwenkdrehbewegung durch, damit bei Vereisung ein sicheres Kontaktschliessen gewährleistet ist. Der ausgestellte Pol ist mit Druckluftantrieb ausgerüstet. Die Trenner können wahlweise mit Motor-, Druckluft- oder hydraulischem Antrieb geliefert werden.

Adolf Schmidts Erben Aktiengesellschaft, Bern
Halle 7, Stand 1347

Die Marke *Aseol* ist ein Begriff für denjenigen, der mit Schmierfragen zu tun hat. Ihr Ruf gründet sich auf wissenschaftliche Forschung und Erfahrung während Jahrzehnten sowie auf ein ständiges Streben nach Vervollkommnung der Produktion. Der Stand führt dies vor Augen. Ein interessantes Schema veranschaulicht den Werdegang eines der zahlreichen Qualitäts-Schmierfette und die Vielfalt der Fabrikationsstufen, wobei die sorgfältige Rohstoff- und Fertigfabrikatkontrolle sowie die laufende Ueberwachung des Produktionsablaufes ebenfalls wesentliche Faktoren darstellen.

Das *Aseol*-Schmierfett-Fabrikationsprogramm enthält u. a. Mehrzweckfette, welche ermöglichen, verschiedene Schmierprobleme mit einer Fettsorte zu lösen. Erwähnt sei ein *Aseol Litea Mehrzweckfett* für industriellen Einsatz sowie ein analoges, *Aseol Callit*, für die Fettschmierung an Fahrzeugen und Baumaschinen. Die Schau vermittelt weiter einen Einblick in Sonderprodukte für die Metallbearbeitung, wie z. B. wasseremulgierende Kühlmittel, direkt anzuwendende Schneid- und Ziehöle, hochwertige Industrie-Schmieröle und Hydraulikflüssigkeiten. Ein Sonderabteil ist der Lösung des Korrosionsproblems gewidmet. Die Firma zeigt eine Reihe von Korrosionsschutzprodukten für die Anwendung auf Rohstoffen, Halb- und Fertigfabrikaten während der Fabrikation, der La-

gerung und dem Transport. Es sind Flüssigkeiten und fettartige Erzeugnisse, die sich durch Tauchen, Spritzen oder



Streichen auftragen lassen, leicht wieder entfernt werden können oder mit einem später anzuwendenden Mineralschmierstoff verträglich sind.

Meynadier & Cie. AG, Zürich Halle 8, Stand 3016

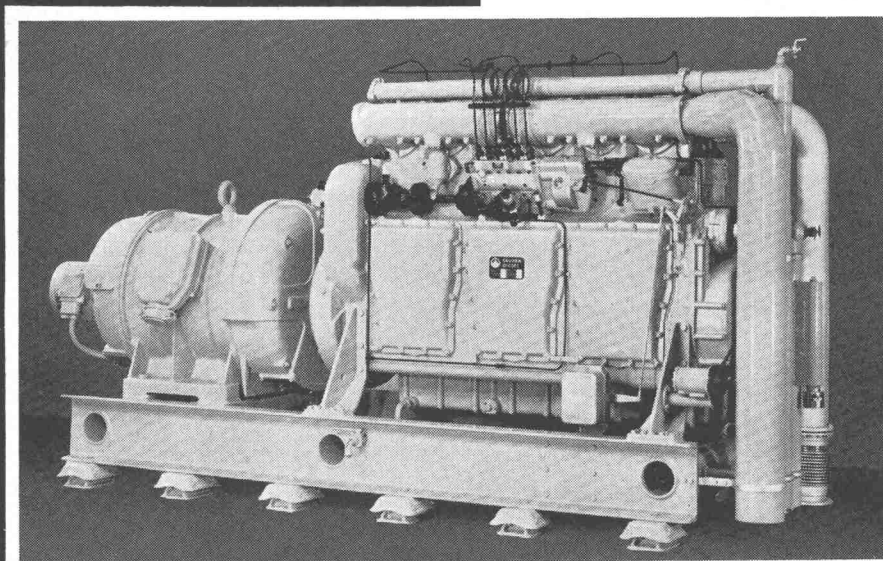
Der Firma (Zweigniederlassungen in Bern, Chur, Lausanne, Luzern) ist es in den letzten Jahren schon mehrmals gelungen, durch bauchemisch-technische Eigenentwicklungen die Aufmerksamkeit der Fachwelt auf sich zu ziehen. Mit einem Stab von Chemikern und Ingenieuren werden in den modernen *Meynadier*-Laboratorien ständig Versuche zur Schaffung oder Verbesserung von Beton- und Mörtel-Zusatzmitteln unternommen. Der diesjährige Muba-Stand legt wiederum Zeugnis ab von dieser wissenschaftlichen Forschungstätigkeit.

Unter dem Namen *Sperrbarra* wird ein hochwertiges pulverförmiges Betondichtungsmittel auf den Markt gebracht, das durch eine dreifache Wirkung — porenstoppend, plastifizierend, hydrophobisierend — eine sehr gute Wasserdichtigkeit des Betons erzielt, ohne dass deswegen aber eine Reduktion der Festigkeiten in Kauf genommen werden muss. Es lässt

SAURER

Diesel-Notstromanlagen

bis zu 1300 PS Dauerleistung



6 Zyl. Dieselmotor
Typ SD, 315 PS



Aktiengesellschaft Adolph Saurer Arbon

muba stand 2965 halle 8

STEINER

Karl Steiner, Zürich 50, Hagenholzstrasse 60, Tel. 051 46 43 44

**fassadenelemente
metallbau**

neu: steiner-storen

HÜBSCHER & CO., SCHAFFHAUSEN

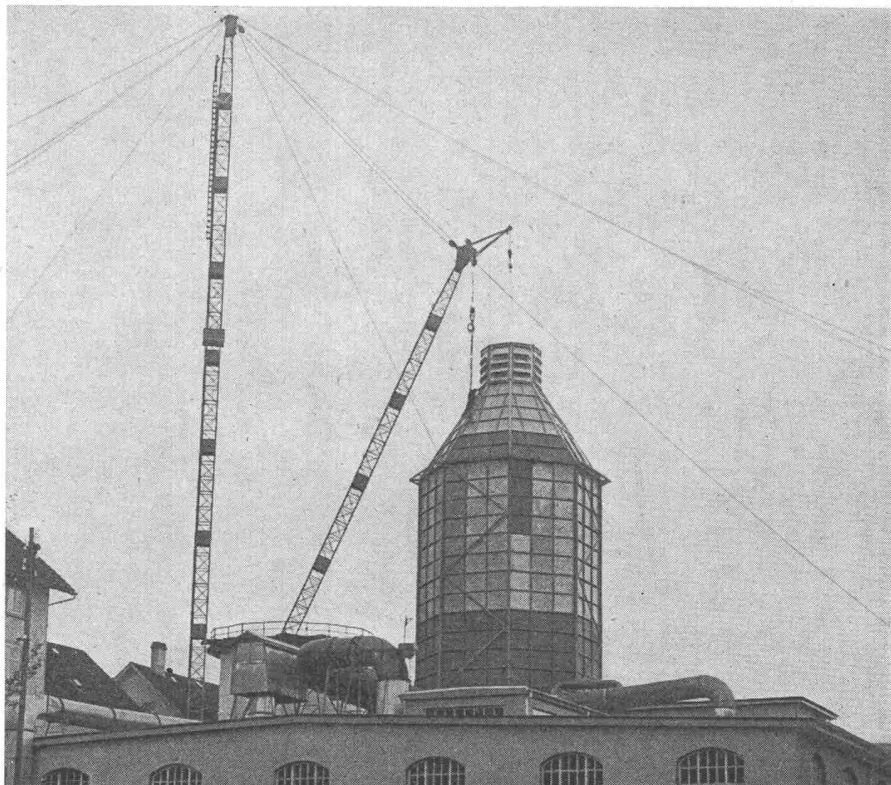
MASCHINEN- UND STAHLBAU

EBNATSTRASSE 131 TELEPHON (053) 5 35 19



**Industriebau
Stahlhochbau
Stahlwasserbau
Brückenbau
Kran- und
Förderanlagen
Verladebrücken
Windenantriebe**

Abgasturm, Material: V²A + St. 37





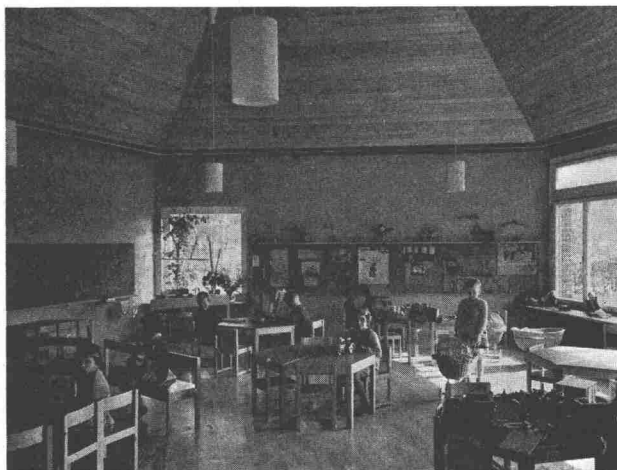
Infrarot-Niedertemperatur

Elektro-Strahlungs-Heizung die Heizung der Zukunft

löst das Heizproblem in kleinen und grössten Bauobjekten,
mit niedrigsten Baukosten. Wirtschaftlich im Betrieb, kurze
Aufheizzeit, sauber und betriebssicher in

Chalets
Ein- und Mehrfamilien-Häusern
Kindergärten
Restaurants
Hotels
Kirchen
Büros und Läden

Für
Schaufensterheizungen
ist das patentierte
STAR UNITY-Einbauprofil führend.



Kindergarten Basel

Thermisch idealer, architektonisch unauffälliger Einbau der Strahlungs-
heizrohre an der Decke und unter dem Fensterfisch löst hier das Heiz-
problem mustergültig.

Halle 13, Stand 4725



Elektro-Heizungen
Zürich 7/53, Drusbergstr. 10, Schweiz
Star Unity AG. Fabrik in Au ZH Tel. (051) 95 64 67

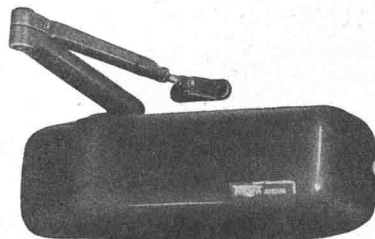
sich — bedingt durch die mögliche Verminderung der Anmachwassermenge — sogar eine Erhöhung der Endfestigkeiten nachweisen. Zusätzlich weist *Sperrbarra* die folgenden Vorteile auf: Reduktion der Anmachwassermenge, Dichtung sowohl gegen Wasserdruck wie gegen Erdfeuchtigkeit, vereinfachte Verarbeitung, Wirtschaftlichkeit.

Auf grosses Interesse wird auch die neue *Aderit-Kleberreihe* stossen. *Aderit Spezial* ist ein hervorragender Alleskleber, welcher beispielsweise als Haftbrücke zwischen Alt- und Frischbeton dient, dann aber auch dank seiner Wasserfestigkeit und Säureresistenz und dank seiner Fähigkeit, «glatt auf glatt» oder «feucht auf feucht» zu verbinden (z. B. Verbindungen von Glas, Metall, Beton, auch «alt auf alt» für Reparaturen oder Restaurationen). *Aderit Styroporkleber S* klebt Styropor und ähnliche Kunststoffe auf jeden saugfähigen, auch unebenen Untergrund, während *Aderit Styroporkleber N* die selben Materialien auf völlig glatte Flächen wie Metall, Keramik, gestrichene oder geplättelte Wände bindet. Beide Produkte verarbeiten sich ohne Spriessung.

Das Gleiche lässt sich auch vom *Aderit-Korkkleber* sagen, der Korkisolationen und ähnliches an Decken, Wänden und Böden befestigt. Schliesslich findet sich im farblich und technisch ansprechend gestalteten Muba-Stand auch die reichhaltige Kollektion der *Meynadier-Dachpappen*. Die bereits 1917 aufgenommene Pappen-Fabrikation ist heute mit einer Tagesleistung von über 20 000 lfm ausgewiesen. Neben den verschiedenen Bitumen- und Teerpappen sowie den Spezialpappen für Grundwasser-Isolationen oder mit fäulnisicherem Glasvlies fallen vor allem die farbigen Dachpappen auf. Als Schlager gilt immer noch der durch die Firma selbst entwickelte *Meycomatic-Apparat* für die vollautomatische Verlegung und Verschweissung der Pappbahnen.

Landert-Motoren-AG, Bülach ZH Halle 8a, Stand 3128

Als interessante Neukonstruktion auf dem Gebiet der automatischen Türantriebe wird der extraflache *Tormax*-Antrieb Typ «TN» erstmals vorgeführt, welcher wie ein Bodentürschliesser unter der Türe eingebaut wird. Trotz verkleinerten Abmessungen konnten die Zuhaltekraft erhöht und die Geräuschentwicklung noch weiter reduziert werden. Der Antrieb erfolgt wie bei den anderen Ausführungen auf die bewährte elektro-hydraulische Art, welche ein weiches und stossfreies Öffnen und Schliessen gewährleistet. Die kompakte Blockkonstruktion enthält sämtliche Antriebselemente, so dass keine zusätzlichen Hilfsaggregate oder Druckleitungen montiert werden müssen. Der elektrische Anschluss kann an jedem Drehstromnetz erfolgen. Nach dem gleichen Prinzip



Tormax-Junior: Elektrohydraulischer Türantrieb für einfachste Montage auf leichten Flügelüren.

arbeitet der seit bald 10 Jahren bewährte *Tormax-1* Türantrieb, welcher ausser normaler Bodenmontage je nach Anforderungen und Platzverhältnissen in zahllosen Varianten an Wand, Decke oder in Keller montiert, wie auch zum Antrieb von Zweiflügelüren mittels Uebertragungsgestänge eingesetzt wird.

Vom kleinen *Tormax Junior*, der auf einfachste Art und Weise wie ein gewöhnlicher Türschliesser oben an leichten Flügelüren montiert wird, bis zum *Tormax-2*, dessen Maximaldrehmoment von 80 mkg auch für extrem schwere Türen genügt, steht somit eine vollständige Reihe serienmässig gebauter, robuster elektro-hydraulischer Antriebe zur Befriedigung auch höchster Ansprüche zur Verfügung.

R. Rigling & Co., Abt. Spezial-Baugeräte, Zürich-Oerlikon

Halle 8 (Galerie), Stand 3085

Die Firma zeigt ihre bekannten Qualitätsprodukte: Schaltungsklemmen «*Aretor*», Schalttafeln «*Ricofix*», Gerüstträger «*Aretofix*», Bauspindeln «*Arevit*». Dazu als grosse Neuheit das Betonabziehgerät «*Planetor*». Es ist erst seit wenigen Monaten auf dem Markt, hat sich aber bereits auf vielen Baustellen ausgezeichnet bewährt. Seine Vorteile: Verwendung von schwachplastischem Beton, Einsparung von Arbeitskräften, saubere, gut vibrierte Oberfläche.

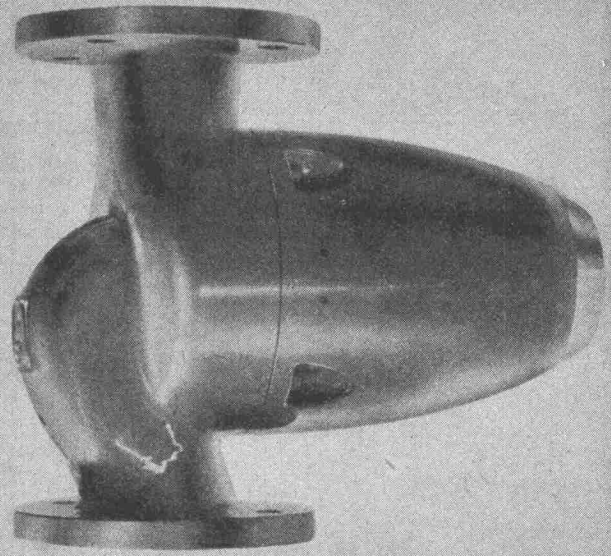
perfecta

die weitestverbreitete stopfbüchlose Umwälzpumpe
der Welt verbessert auch Ihre Heizung



K. Rütchi Pumpenbau Brugg Schweiz

Halle 5 Stand 1006



BBR

Rippenplatten

Dachplatten oder Geschossdecken
in vorgespanntem Beton
für Industrie- und Hallenbauten.

Verlangen Sie unseren Spezialprospekt.

StahlTon AG

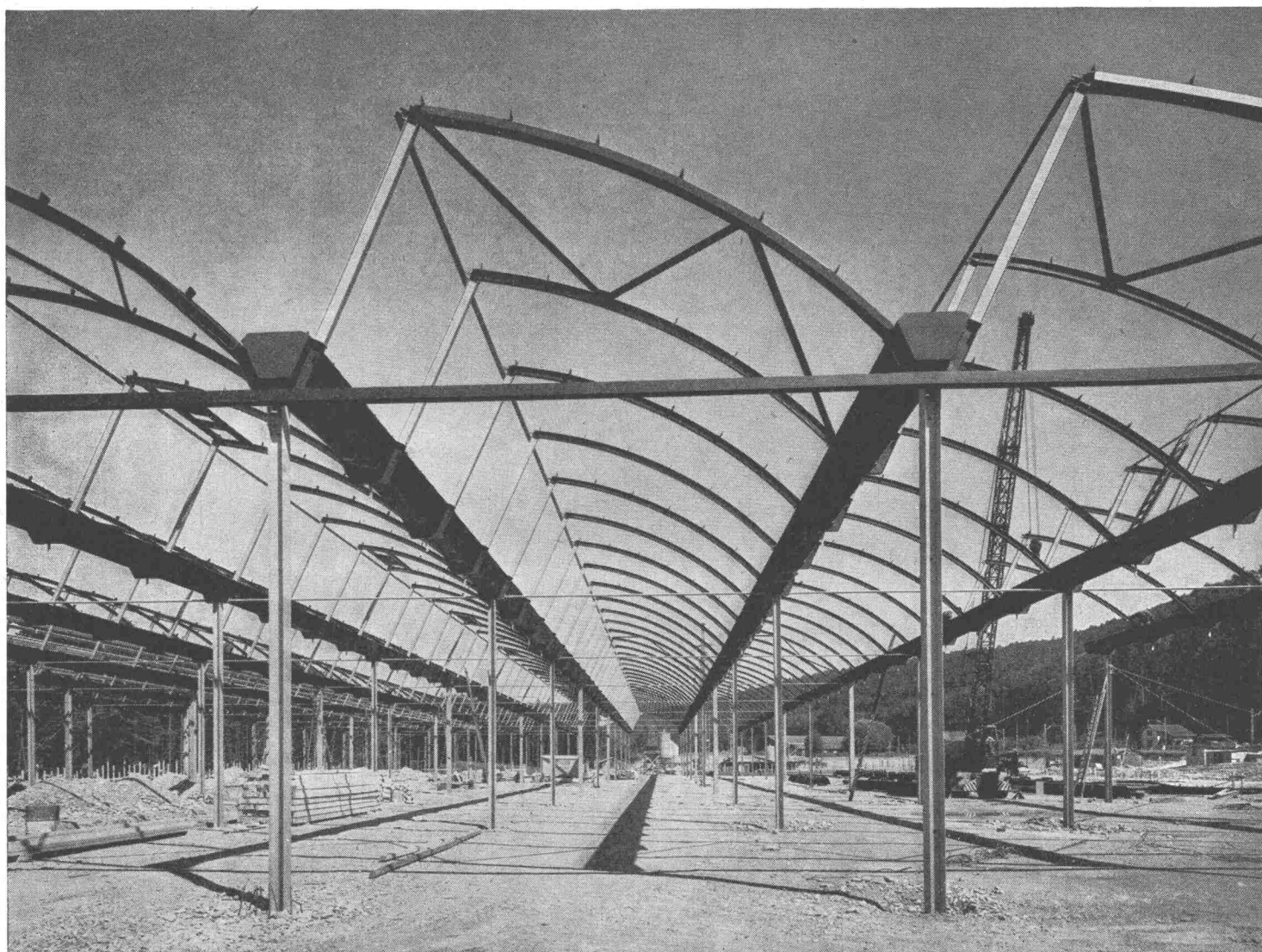
Zürich 1/24 Oberdorfstr. 8
Tel. 051-32 38 82

Mecana SA, Maschinenfabrik, Scherikon Decke über der Lagerhalle

gute Lichtverhältnisse
hohe Wirtschaftlichkeit
rasche Betriebsbereitschaft

Geilinger & Co.

Winterthur



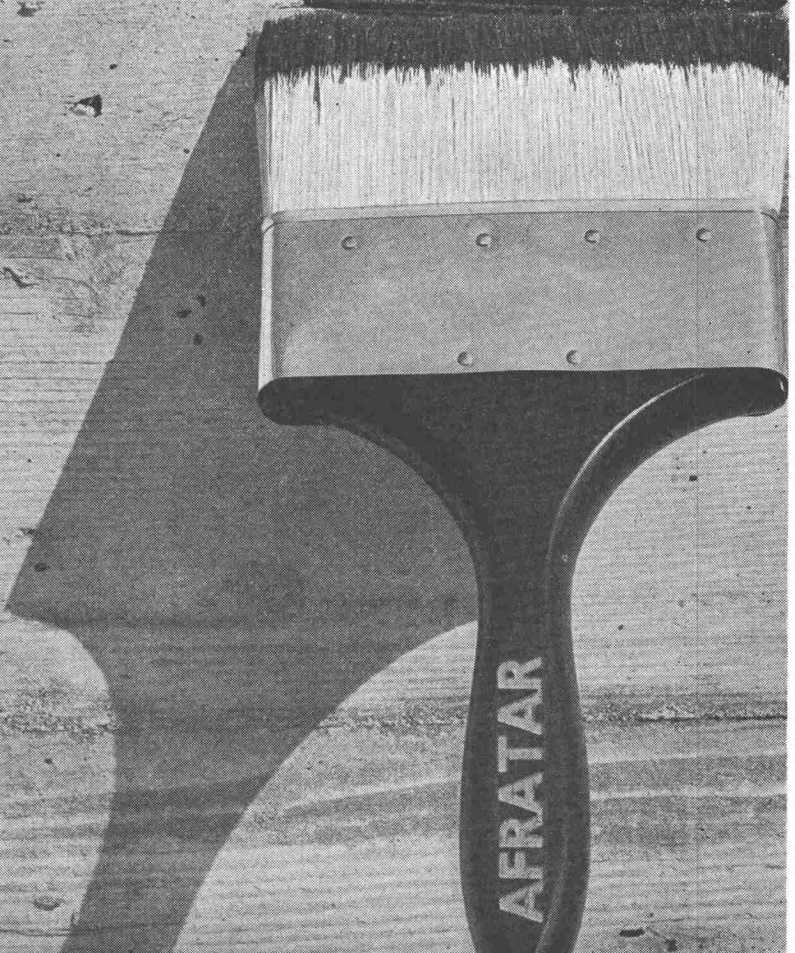
GC 6006

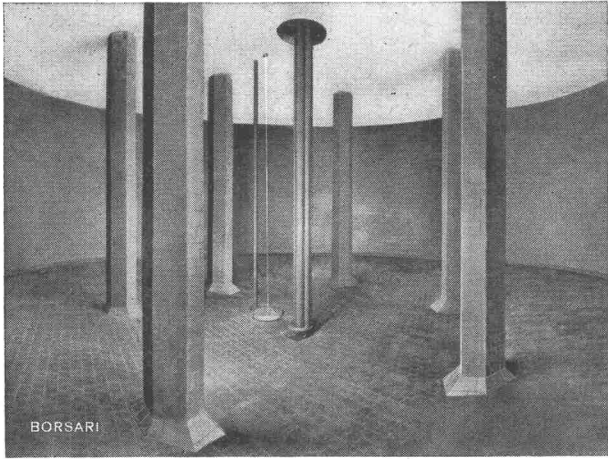
Shedhalle Müller AG, Brugg. (Entwurf und Bauleitung Bauabteilung der Georg Fischer AG, Schaffhausen). Grundfläche 108x80 m, Shedrinnenabstand 8 m, Stützenteilung 12 m, Eindeckung mit Welleternit, Zwischenisolation aus Centritex Mineralwollplatten und raumseitiger Abschluss mit Perfekta Akustikplatten.

AFRATAR

**Schutzanstriche
für Beton und Eisen**

SIEGFRIED
Keller AG
Wallisellen-Zürich Telephone 051/93 32 32





BORSARI

Flughafen-Immobilien-gesellschaft Zürich-Kloten
4 Tanks, total 2 800 000 Liter Heizöl

BORSARI HEIZÖL- u. BENZIN-TANKS

aus Eisenbeton mit Plattenauskleidung
für jeden Bedarf 50 Jahre Erfahrung

Erstklassige Referenzen

Keine Korrosion

Kein Unterhalt

BORSARI & CO., Zollikon - Zürich

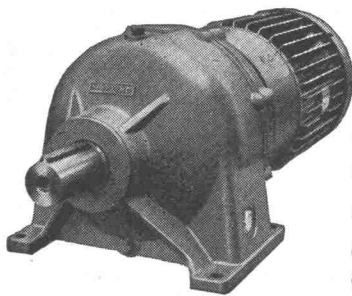
Telephon (051) 24 96 18

Gegründet 1873

KISSLING

Motorgetriebe

weit über
die Schweiz hinaus
bekannt



**Wir lösen jedes
Getriebeproblem**

Unsere Getriebe sind:

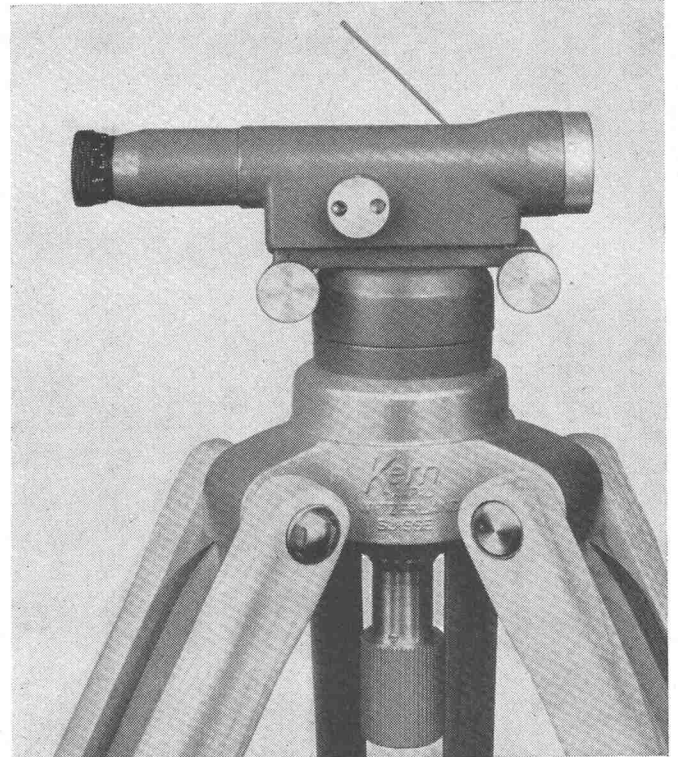
- formschön
 - niedrig im Preis
 - rasch lieferbar
- Normaldrehzahlen ab
Lager.

Stirnradgetriebe bis 200 PS, Planetengetriebe bis
150 PS, Trommel- u. Schneckengetriebe bis 25 PS,
stufenlose Getriebe bis 8 PS, Spezialgetriebe

**L. Kissling + Co Maschinenfabrik
Zürich-Seebach**
Telefon 051/466400

Bau-Nivellierinstrument Kern mit aufrechtem Fernrohrbild

Den Baufachleuten, die nur gelegentlich mit Nivellierinstrumenten umzugehen haben, erscheint das gebräuchliche Instrument mit seinem höhen- und seitenverkehrten Bild oft zu kompliziert. Das ständige Umdenken (oben = unten, rechts = links) ist für sie unbequem und verwirrend. Viele von ihnen verzichten daher lieber auf das Nivellier und ziehen es vor,



Kleines Baunivellier Kern GK O-E mit aufrechtem Fernrohrbild,
auf Gelenkkopfstativ

mit umständlichen, behelfsmässigen und zudem oft ungenauen Methoden zu arbeiten. Diese Benutzer werden es begrüßen, dass Kern Aarau das bewährte kleine Bau-Nivellier GK 0 nun auch mit aufrechtem Fernrohrbild herausgebracht hat. Eine weitere Vereinfachung bringt das Gelenkkopfstativ. Es ermöglicht mit einem einfachen Handgriff das Instrument zu befestigen und grob zu horizontieren. Dank dieser bedeutend einfacheren Handhabung haben z. B. Förster, Gartengestalter und Zimmerleute rasch erkannt, dass viele Arbeiten sich mit dem Nivellierinstrument viel schneller, bequemer und präziser ausführen lassen als auf die bisherige behelfsmässige Weise. Aber auch unter den im Umgang mit Nivellierinstrumenten vertrauten Fachleuten hat das aufrechte Fernrohrbild überraschend viele Freunde gefunden.

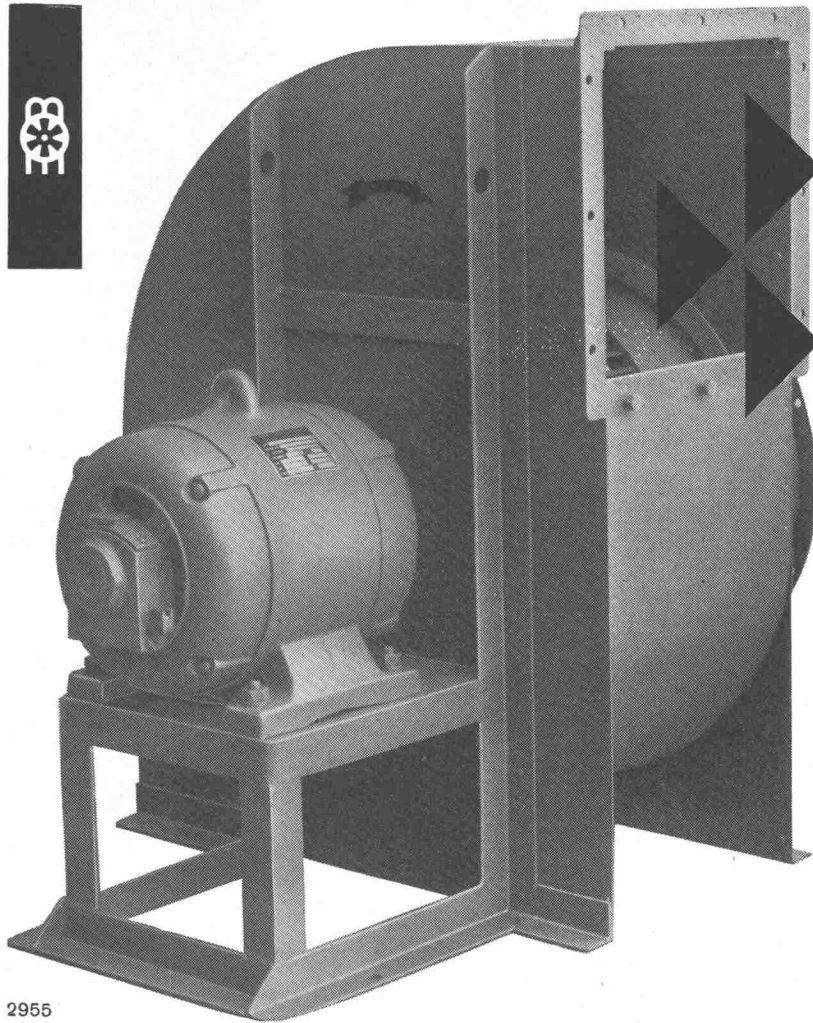
Ing. W. Oertli AG, Dübendorf-Zürich

Halle 8, Stand 2916

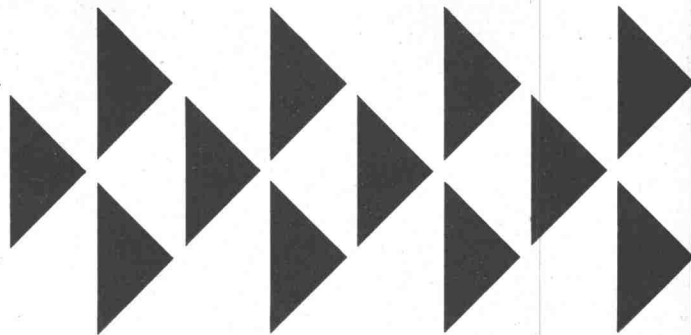
Oertli zeigt auch dieses Jahr aus der enormen Vielfalt an Brennern aller Grössen wieder nur einige wenige Typen. Erneut bestechen sowohl Zentralheizungs- als auch Industrie-Oelbrenner durch die bei aller Zweckmässigkeit ästhetische Formgebung und sorgfältige Ausführung. Die Wirtschaftlichkeit und Betriebssicherheit der Oertli-Oelbrenner ist hinlänglich bekannt. Der letztes Jahr als Neuheit gezeigte Korrosionsschutzapparat Oertli-Anticorr hat inzwischen in Industriekreisen des In- und Auslandes begeisterte Aufnahme gefunden und dürfte womöglich an der diesjährigen Muba bei einem breiteren Publikum noch grösserem Interesse begegnen. Ein interessantes Demonstrationsmodell zeigt die Arbeitsweise der einzigartigen elektronischen Oertli-Supercombustor-Regulierung für Industriebrenner, während die Oertli-Serviceorganisation als grösste private Organisation dieser Art in einer Schweizerkarte optisch lebendig dargestellt ist.



G. Meidinger & Cie, Basel 4, Telefon 061 - 22 97 65



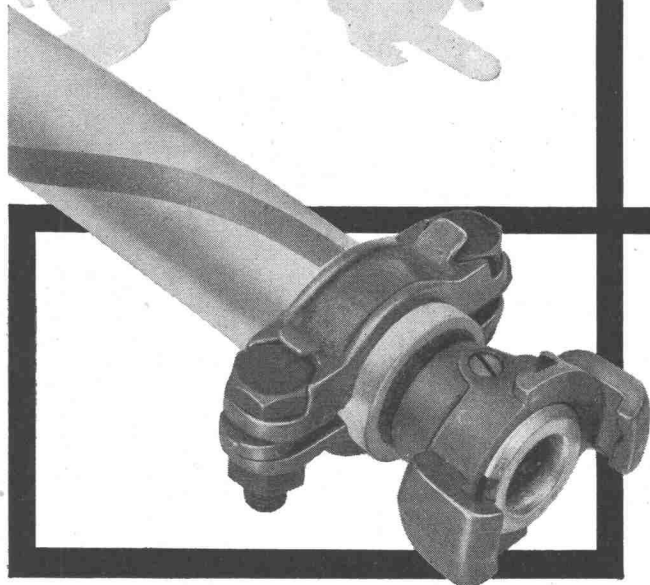
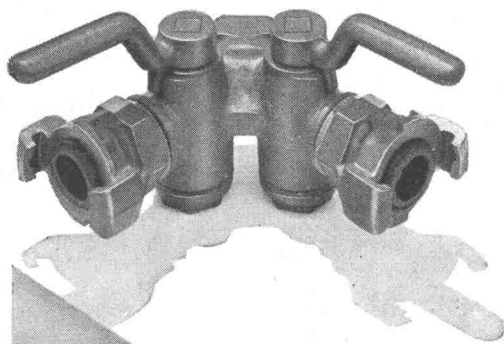
2955



Ventilatoren und Elektromotoren

Qualitätsprodukte seit mehr als einem halben Jahrhundert. Anpassung an alle Ansprüche der Technik. Geräuschloser Lauf durch spezielle Ausführung der Flügelräder und sorgfältiges Ausbalancieren der Ventilatorflügel und Motoranker. Behebung der magnetischen Geräusche der Elektromotoren durch Spezialwicklung. Genau passende Ersatzteile jederzeit ab Lager lieferbar.

Meidinger



AP
Z

Pressluft-Armaturen

in allen gebräuchlichen Kombinationen von der Schlauchklemme bis zum Doppelhahnen prompt lieferbar. Unsere sämtlichen Pressluft-Armaturen sind unter härtesten Beanspruchungen tausendfach erprobt und bieten jede Gewähr für höchste Betriebssicherheit und lange Lebensdauer. Verlangen Sie ausführliche Prospekt-Unterlagen.

Als Pressluftschlauch empfiehlt sich die Verwendung des SUPERPRESS mit dem roten

Kennstreifen, der heute auf fast allen bedeutenden Baustellen anzutreffen ist. Bauunternehmer und Mineure bestätigen einhellig, dass der SUPERPRESS das Beste ist!

Angst & Pfister A/G.

Zürich Stampfenbachstrasse 144 Telefon (051) 26 97 01

Filiale Genf: 52, rue des Bains - Tel. 24 73 62



Tonwerk Lausen AG

Feuerfeste
Erzeugnisse

Ausgussstein aus
Schamotte für
Stahlgießpfanne.

Ausserdem
empfehlen wir
unsere
hochfeuerfesten
Steine in
Sillimanit, Korund
Karborundum



Vereinigte Drahtwerke AG., Biel Halle 5, Stand 1115

Die Halle 5 bietet an der diesjährigen Mustermesse ein völlig neues Bild. Sie ist zu einer repräsentativen Halle der schweizerischen Maschinen und Metallindustrie geworden.

Diesem Umstand trägt auch der völlig neue Stand des Bieler Unternehmens Rechnung. Auf einer fast dreimal so grossen Standfläche wie bisher wird ein repräsentativer Querschnitt durch das Stahlfabrikationsprogramm gezeigt. Dabei wird nicht so sehr Gewicht auf eine möglichst detaillierte Ausstellung und Argumentierung gelegt, sondern vielmehr das Thema «Kaltgezogener Stahl» anhand der Bieler Erzeugnisse behandelt. Es gibt dies dem Stand einen neuartigen, grosszügigen Charakter.

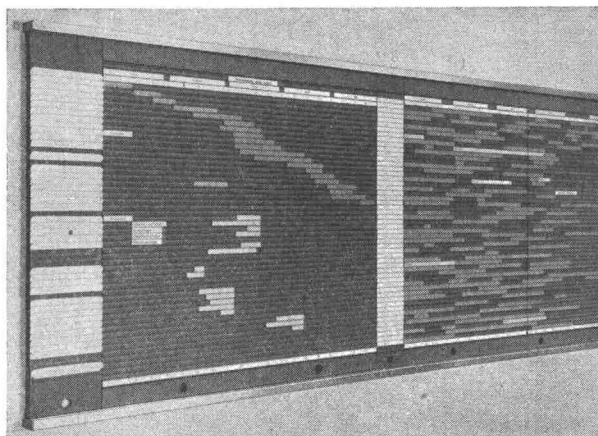
Ausgestellte Erzeugnisse: Blank und präzise gezogene Automaten- und Baustähle, unlegierte und legierte Einsatz- und Vergütungsstähle und andere Spezialstähle in den üblichen Querschnitten rund, vierkant, sechskant und flach; Stahlprofile in neuen Profilformen (Gelegenheit, einen Ausschnitt aus der Fabrikation von gezogenen, gerollten und abgekanteten Profilen am Stand zu sehen); Bandstähle in allen vorkommenden Sorten und Oberflächengüten bis zu einer Breite von 500 mm und einer Minimaldicke von 0,08 mm; Eisen- und Stahlröhre in allen Dimensionen und Oberflächengüten. Originell sind die überdimensionierten Schrauben, Stifte und anderen Kleisenwaren, die als Anziehungspunkt für die Bieler Drahtwaren gedacht sind.

Die bis anhin im Rahmen der Baumesse ausgestellten *DT-Vorspannstahldrähte* werden dieses Jahr ebenfalls am Stand in der Halle 5 gezeigt. Es sind Vorspannstahldrähte in den Dimensionen von 3 bis 8 mm Durchmesser mit glatter und profilierter Oberfläche zu sehen. Ergänzt wird dieses Programm durch eine kleine Schau der in der Praxis verwendeten Spannköpfe.

GABS AG., Wallisellen

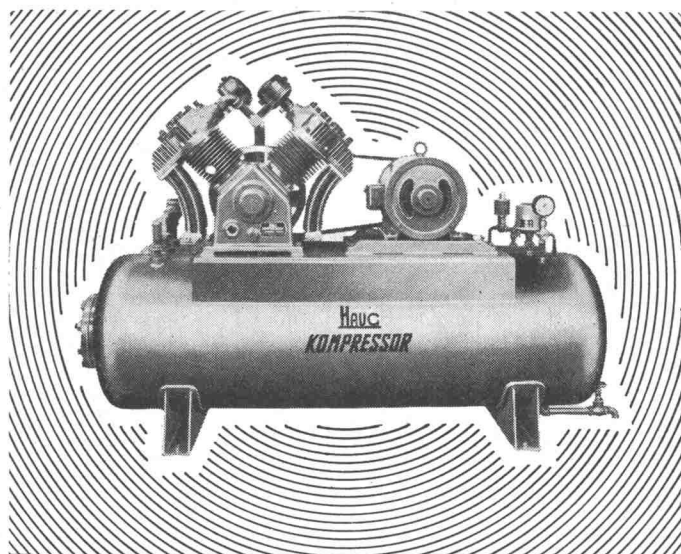
Halle 6a, Stand 1351, und Halle 11, Stand 4170

Stand 1351 in Halle 6a legt das Schwergewicht auf die erfolgreichen Gabs-Normteile, ohne Schrauben, die in kurzer Zeit so etwas wie einen Siegeszug angetreten haben. Die vielfältigen Konstruktionsmöglichkeiten und die verblüffend leichte Handhabung dieses schraubenlosen Meccano-Systems birgt tatsächlich sehr viele bestechende Vorteile in sich. Zahlreiche Beispiele — vom Lagergestell bis zur Werkbank — sind auch in Basel zu sehen und werden dort einem grossen Interesse begegnen. Eine Weiterentwicklung, das Gabs Bücher- und Aktengestell, erscheint als besonders glückliche, ebenfalls schraubenlose Lösung für Archive aller Art und Bibliotheken. Dass das Gabs-Normteil-System immer wieder neue Ueberraschungen zu bieten vermag, kommt auch in einer gelungenen Treppenkonstruktion zum Ausdruck, die zweistöckige Gestellanlagen ermöglicht und so ein Maximum an Raumausnutzung bietet.



Gabs-Planungs- und Termin-Tafel; einfach in der Bedienung, unbegrenzte Länge, beweglich, geringe Kosten.

Stand 4170 in Halle 11 zeigt u. a. eine weitere Möglichkeit mit Gabs-Normteilen: Trennwände mit freundlichen Verschaltungen und Glaseinsätzen für Büro und Werkstätten, Gabs-Hängeregistratur-Anlagen (dieses Jahr in neuer Farbe), Planungs- und Termintafeln für Organisationsprobleme und die praktischen Uni-Stahlmöbel beweisen, dass es dem Aussteller daran gelegen ist, durchdachte, rationalisierende Betriebseinrichtungen zu vermitteln, denen in Zeiten akuten Personalmangels besondere Bedeutung zukommt.



HAUG KOMPRESSOREN

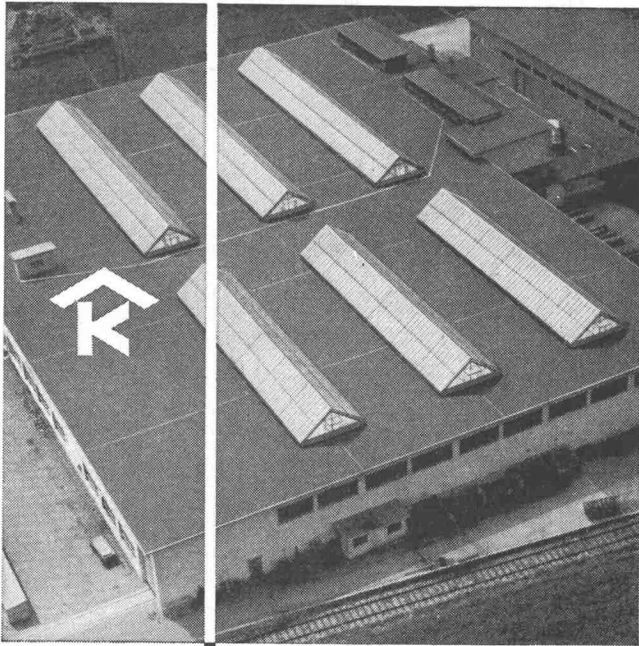
VAKUUMPUMPEN LUFTFILTER FÜR JEDEN ZWECK

FRITZ HAUG AG., MASCHINENFABRIK, ST. GALLEN

AUSSTELLUNG UND VORFÜHRUNG BEI

ERNST HAUSAMANN & CO. ZÜRICH 3/45

UETLIBERGSTRASSE 15



Kittlose Oberlichter
für Shed- Sattel- und Pultdächer
Parallelöffnende Ventilations-
flügel «AIREX»

KULLY GLASDÄCHER

A. Kully A.G. Glasdachwerke Olten

Seilbahnen für Material- transporte - Seilwinden



L+E.Küpfen Maschinenfabrik
Steffisburg

**ELEKTRIZITÄTS-
ZÄHLER**

**FERN-
MESSUNG**

**FERN-
STEUERUNG**

**MUBA
1961**
15. — 25. April

Der technische Fortschritt löst
Probleme und schafft neue.

Wie die Steine im Domino ...
fügen sich die Erzeugnisse von
Landis & Gyr in dieses Wechselspiel
von Bedarf und Verwirklichung.
Zählen, Messen, Steuern, Regeln
rücken im Zeichen der zunehmenden
Automation und Rationalisierung
mehr und mehr in die Schlüsselstel-
lungen der industriellen Entwicklung.
Jedes einschlägige Problem in
Anpassung an die jeweiligen Gegeben-
heiten individuell und rationell zu
lösen, ist Ziel und Aufgabe unseres
weltverzweigten Unternehmens.

**LANDIS & GYR
AG ZUG**

STAND 781 HALLE III
Tel. 061 / 34 16 62

**WÄRME-
TECHNIK**

**KERN-
PHYSIK**

In 3213

Griesser AG, Aadorf TG

Halle 8, Stand 3070

Bereits von weit her fällt die überdimensionierte Raffstore auf, die mit ihren ständig schwenkenden Lamellen einen markanten Blickfang bildet. Am Stand selbst ist Gelegenheit geboten, Roll- und Raff-Lamellenstoren *Solomatic* in Originalgrösse zu sehen und auch zu bedienen. Einen speziellen Hinweis verdient sicher das neue Raffstoren-Modell mit stärkeren, gebördelten Lamellen, deren stabile Ausführung für Aussenmontagen an exponierten Lagen bestimmt ist. *Alucolor*-Rolläden werden in der hervorragenden Qualität und Ausführung vorgestellt, die den grossen Erfolg dieses Aluminium-Rolladens begründet haben. Einen wichtigen Fabrikationszweig bilden nach wie vor die mobilen Trennwände, die sich in neuzzeitlichen Verwaltungs- und Industriebauten nicht mehr wegdenken lassen. *Griesser* stellt diese Trennwände in jeder Ausführung her und am Stand selbst sind sowohl einfach, wie auch schallhemmende Wände und Türen zu sehen. In Originalgrösse zur Bedienung durch die Stand-Interessenten ist auch ein Kipptor im Standardmass aufgestellt. Dieses System mit Hebelgewichten findet dank der Geräuschlosigkeit immer mehr Freunde. Selbstverständlich stellt *Griesser* auch weiterhin seine traditionellen Fabrikate her, wie z. B. Rolläden aus Holz und Metall, Sonnenstoren und Stoffrouleaux, Jalousieläden auch mit *Lamobil*-Füllungen aus Aluminium, Stahlplatten- und Stahlwellblechrolläden, alle Arten von Garage- und Hallentoren, Rollgitter (auch mit Motorantrieb) etc. Handmuster und Abbildungen dieser Produkte liegen am Stand auf.

Ad. Schulthess & Co. AG, Zürich

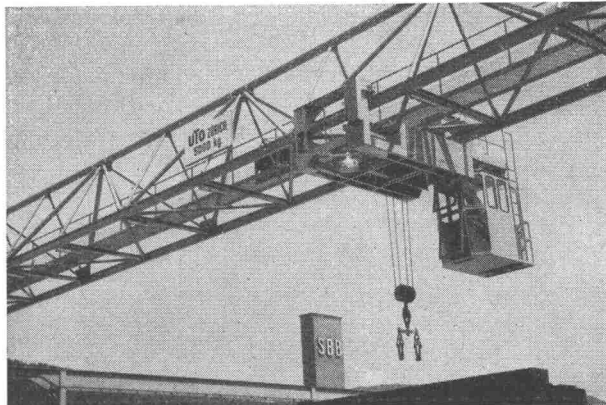
Halle 20, Stand 6545

Bei Schulthess ist das richtige Aufteilen der Wäsche kein Problem. Auf jeder Lochkarte ist das entsprechende Waschgut angegeben. Die Karte selbst sorgt für schonendes Waschen, und die Schulthess-Trommel weist dafür die richtige Grösse auf; dank ihren günstigen Ausmassen braucht sie auch nur kurze Waschzeiten. Interessant sind die Erklärungen über das Lochkarten-Prinzip: Da der Automat den Waschbefehl durch die Lochkarte erhält, ist es jederzeit möglich, der Maschine neue Programme zu diktieren. Wenn z. B. morgen neue Textilien ein neues Waschprogramm bedingen, so stellt Schulthess den Kunden einfach eine neue Karte zur Verfügung; das gleiche ist der Fall, wenn die Waschmittelindustrie ein ganz neuartiges Waschmittel entwickeln sollte.

Schindler-Aufzug- und Uto-Kran-Fabrik AG, Zürich

Halle 7, Stand 1656

Das Fabrikationsgebiet geht vom einfachen Elektrozug, der als praktisches Anwendungsbeispiel gezeigt wird, bis zur Grosskrananlage, die im Lichtbild in Grossformat dargestellt wird. Elektrozüge mit entsprechenden Laufkatzen eignen sich in ihrer Vielfalt von Steuerungen vorzüglich für einfachere Transportanlagen, wie Einschienenbahnen und kleinere Krane. Sie erlauben mit relativ kleinen Investitionen eine Rationalisierung des Gütertransportes und damit eine Senkung der Betriebsunkosten. Die Firma verdankt ihre Verkaufserfolge



durch Verwertung der neuesten Errungenschaften im Kranbau hinsichtlich Bauart der Kranbrücke (Stahlrohrbauweise, Konstruktion in Leichtmetall, geschweisste Stahlblechträger) wie auch den vereinfachten Steuerungsarten. Steuerungen von Kranen mit handlichem Zentraldruckknopfschalter vom Boden aus oder von Meisterschaltern von einer Vollsichtkabine aus sind sehr beliebt. Sehr gut haben sich die Antriebe mit Ward-Leonardschaltung eingeführt, ferner solche mit elektrischer Welle für Kranfahrwerke von Bockkränen und für Krananlagen mit grosser Spannweite. Unser Bild zeigt einen Grosskran mit einer Kranbrücke in Rohrkonstruktion.

Zähneschleifen an eingesandten Stirn- und Schraubenrädern



Geschliffene Zahnräder

Sauter/Bachmann & Cie.
Zahnräderfabrik
Netstal Gl.

TORMAX

automatische Türen

bieten grosse Vorteile.

Von der kleinen Flügeltüre bis zum schwersten Fabriktor lösen wir sämtliche Antriebsprobleme für Sie! Gerne erwarten wir Ihren Besuch an der Basler Mustermesse (Baumesse)

Stand 3128 Halle 8a



Sandert
MOTOREN AG.
BÜLACH-ZÜRICH
TELEPHON (051) 961143



Neubau Kursaal Bern

**HANS KISSLING
Eisenbau A.-G.
Bern**

Stahlbau
Metallbau
Torbau

Eigenes Ingenieurbüro



ARCHITEKTURMODELLE

aus Holz, exakter und gediegener,
liefert kurzfristig und preiswert

KREBSER-MODELLBAU Effretikon-ZH Telefon (052) 3 20 16



**Spezial-Betonröhren
«Phlomag»**



Comolli's Erben AG. Bremgarten
Telephon 057/71414

Vertretung für die Kantone Baselstadt und Baselland: **GEBR. KOHLER AG., LÄUFELFINGEN** Baumaterialienhandlung

ARMCO - Leitplanken
bedeuten Fahrsicherheit



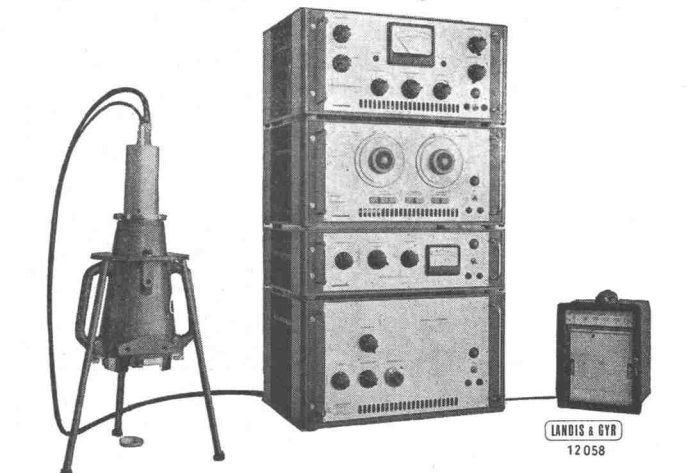
DR. ING. M. KOENIG ZÜRICH

Landis & Gyr AG, Zug

Halle 3, Stand 781

Für die Raumtemperaturregelung stehen vom einfachen Raumthermostat bis zur vollautomatischen *Sigma*-Anlage auch verschiedene Apparatekombinationen zur Auswahl. Der Zweck der automatischen Heizungsregulierung ist die Konstanzhaltung der Raumtemperatur auf einem gewünschten Wert. Da die Korrektur eines Temperaturabfalles durch die Heizanlage bedeutend träger erfolgt als die Reaktion des menschlichen Körpers auf die geringste Abweichung von der als «behaglich» empfundenen Umgebungstemperatur, so kann eine effektive Konstanzhaltung nur dadurch verwirklicht werden, dass der zu erwartende, witterungsbedingte Wärmeverlust des Gebäudes, der von derselben Trägheit ist wie die Aufheizung, bei der Regulierung rechtzeitig berücksichtigt wird. Der *Sigma*-Aussenfühler misst die atmosphärischen Einflüsse, wie Temperatur, Sonnenbestrahlung, Wind und Luftfeuchtigkeit, indem er das Verhalten des Gebäudes «simuliert», jedoch bedeutend rascher reagiert. Die Messwerte des Aussenfühlers und des Vorlauffühlers werden im Zentralgerät mit der eingestellten Heizkurve verglichen. Bei Temperaturabweichungen erfolgt automatisch die entsprechende Korrektur am Oelbrenner oder am Ventil. Die vorzüglichen Reglereigenschaften dieser seit Jahren bewährten Anlage konnten auch beim neuen *Sigma-Junior* für kleine und mittlere Gebäude verwirklicht werden. Mit den sechs Schaltpositionen des Programmwählers kann jeder praktisch in Frage kommende Heizfahrplan eingestellt werden. Als Universalgerät für die Regelung von Temperaturen, Drücken, Pegelständen, Ventilstellungen usw. kann der *Variopont* bezeichnet werden.

Die Entwicklungsreihe der bekannten *Oelfeuerungsautomaten RAQ* wurde um die neue Type RAQ 15 für Industriebrenner erweitert. Auch hier überwacht eine Selen-Photozelle die Flamme und betätigt über einen magnetischen Verstärker das Umschaltrelais. Bei der Inbetriebsetzung wird zuerst der Zündtransformator eingeschaltet und erst nach Ablauf einer Vorzündzeit von etwa 10 s der Brennermotor. Neu war bereits beim RAQ 11 die Ausführung des Flammenwächters



Labormessplatz, bestehend aus Linearverstärker, Hochspannungsgerät, Differential-Diskriminator, Impulsfrequenzmeter, Schreiber und Scintillationszählermesskopf

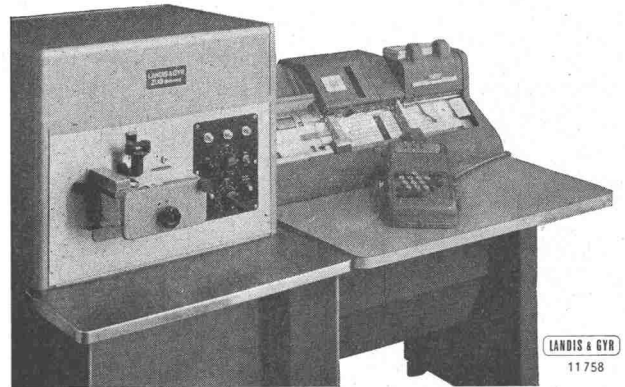
mit zwei Lichtempfindlichkeitsstufen für die Umschaltung bei schlechten Lichtverhältnissen. Bei der Type RAQ 15 konnten durch konstruktive Massnahmen die Aussendimensionen weiter reduziert werden. Die Bedienung wird durch die bessere Einstellbarkeit des Schaltwerks wesentlich vereinfacht. Die erhöhte Anzahl Kontakte gestattet die Bewältigung eines umfangreicheren Schaltprogrammes.

Der von Landis & Gyr ausgearbeitete korrosionsfeste *Rauchgasprüfer* gestattet die ständige Kontrolle des CO₂-Gehaltes der Verbrennungsgase. Er hat in der Industrie allgemein Anklang gefunden. In diesem Zusammenhang wäre noch auf den *magnetischen Verstärker* hinzuweisen, zu dessen Entwicklung Landis & Gyr wesentlich beigetragen hat.

Auf dem *Elektrizitätszähler-Sektor* fügt sich der Dreimesswerkzähler ML für Drehstrom-Vierleiternetze mit ungleich belasteten Phasen als weiteres Glied in die neuentwickelte L-Typenreihe. Unter den Spezialapparaten begegnen wir dem bekannten Sollastkontrollzähler *Duomax* mit Lastanzeigergerät, dem neuen impulsgetriebenen Summenzähler, dem Mittelwertdrucker *Maxiprint*, eingerichtet für die automatische Messwertverarbeitung usw.

Bei den Fernwirkanlagen konnte mit der Einführung von transistorisierten Baueinheiten und gedruckten Schaltungen eine zweckmässige Standardisierung der Sende-, Empfangs-

und Uebertragungsapparaturen erzielt werden. Das so geschaffene Baukastensystem gestattet, jede Anlage den jeweiligen Gegebenheiten und Anforderungen individuell anzupassen und nach Belieben zu erweitern. Die Landis & Gyr *Rundsteueranlagen*, die sich in Elektrizitätswerken und Verteilnetzen bereits seit Jahren mit Erfolg eingeführt haben, gewin-



Anlage für automatische Messwertverarbeitung zum impulsgetriebenen Mittelwert-Drucker «Maxiprint»

nen mehr und mehr auch bei Fabrikbetrieben Eingang. Das für die Netzkommandoanlagen entwickelte System bietet zufolge seiner Anpassungs- und Ausbaufähigkeit keinerlei Schwierigkeiten bei der Umstellung auf die veränderten Betriebsbedingungen in Fabriknetzen.

Auf dem Gebiete der *Kernphysik* befasst sich Landis & Gyr in der Hauptsache mit der Entwicklung von Apparaten und Anlagen für den Strahlungsnachweis zum Schutze der Bevölkerung, für Messung und Auswertung in Forschungslaboratorien und für die Anwendung der Isotopentechnik in der Industrie.

Dosimeter mit Ladeablesegerät, sowie tragbare Suchgeräte sind unentbehrliche Hilfsmittel im Interesse eines wirklichen individuellen Strahlenschutzes. Stationäre Anlagen zur Ueberwachung der Aktivität von Luft und Wasser stehen in zweckentsprechender Ausführung zur Verfügung. Für die Forschung entwickelte Geräte, wie Impulsuntersetzer, Impulsfrequenzmeter, Linearverstärker und Einkanal-Diskriminatoren, sowie GM-Zähler, Scintillationszähler, gewebeäquivalente Ionisationskammern usw. werden in Universitätsinstituten, Industrielaboratorien und Reaktorbetrieben mit Erfolg eingesetzt.

Der Industrie erwuchs mit der Isotopentechnik eine neue Möglichkeit, Produktionsabläufe, die sich einer Kontrolle mit üblichen Instrumenten entziehen, zu überwachen oder auch zu steuern. So hat sich z. B. die berührungslose Flächengewichtsmessung von Walzprodukten in der Praxis bestens bewährt. Sie wird oft kombiniert mit einer geeigneten Regeleinrichtung zur automatischen Steuerung des Produktionsprozesses.

Wild Heerbrugg AG., Werke für Optik und Feinmechanik

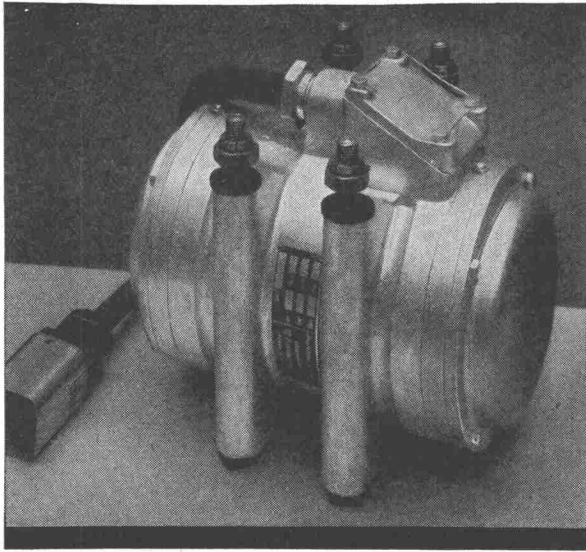
Halle 3b, 2. Stock, Stand 2667

Das weltbekannte Unternehmen zeigt eine eindrucksvolle Schau optischer und feinmechanischer Präzisionsinstrumente. In einer speziellen Vitrine sehen Sie die *Wild-Reisszeuge*, die bekanntlich vollständig aus nicht rostendem Chrom-Stahl hergestellt werden. Rostfreier Stahl ist gegen Abnutzung viel widerstandsfähiger als jedes andere im Reisszeugbau verwendete Material. Die Instrumente bleiben auch nach jahrelangem Gebrauch schön; sogar Schweiss und Radiergummispäne, die jedes andere Metall unansehnlich machen, können den rostfreien Stahl nicht angreifen. In konstruktiver Hinsicht bestechen die Wild-Zirkel durch ihre besonders schöne Form und durch die einfache und zuverlässige Geradeführung, die jedes lästige Nachfedern der Schenkel ausschliesst. Sehr interessant ist die *H-Reissfeder*, deren Hartmetallspitzen gegen Abnutzung viel widerstandsfähiger sind als jene gewöhnlicher Reissfedern. Am diesjährigen Wild-Stand ist der neue *Repetitions-Theodolit Tl-A* mit automatischer Horizontierung des Höhenkreises ausgestellt. Der Strahlengang des Höhenkreis-Mikroskopes wird durch ein Flüssigkeitsprisma geleitet und derart gebrochen, dass bei waagrechter Sicht auch wirklich 100% abgelesen werden kann.

Feldmann + Co, Patent-FELMA-Aufzugtreppen, Lyss BE

Halle 8a, Stand 3138

Mit dem Einbau einer Patent *Felma* Aufzugtreppe wird der Zugang zum Estrich auf die einfachste Art gelöst. Selbst in bestehenden Bauten kann diese Treppe installiert werden. Durch die spielend leichte Bedienung ist es auch Frauen und Kindern möglich, den Aufgang zu benutzen.



GW 356

VIBRODYNE

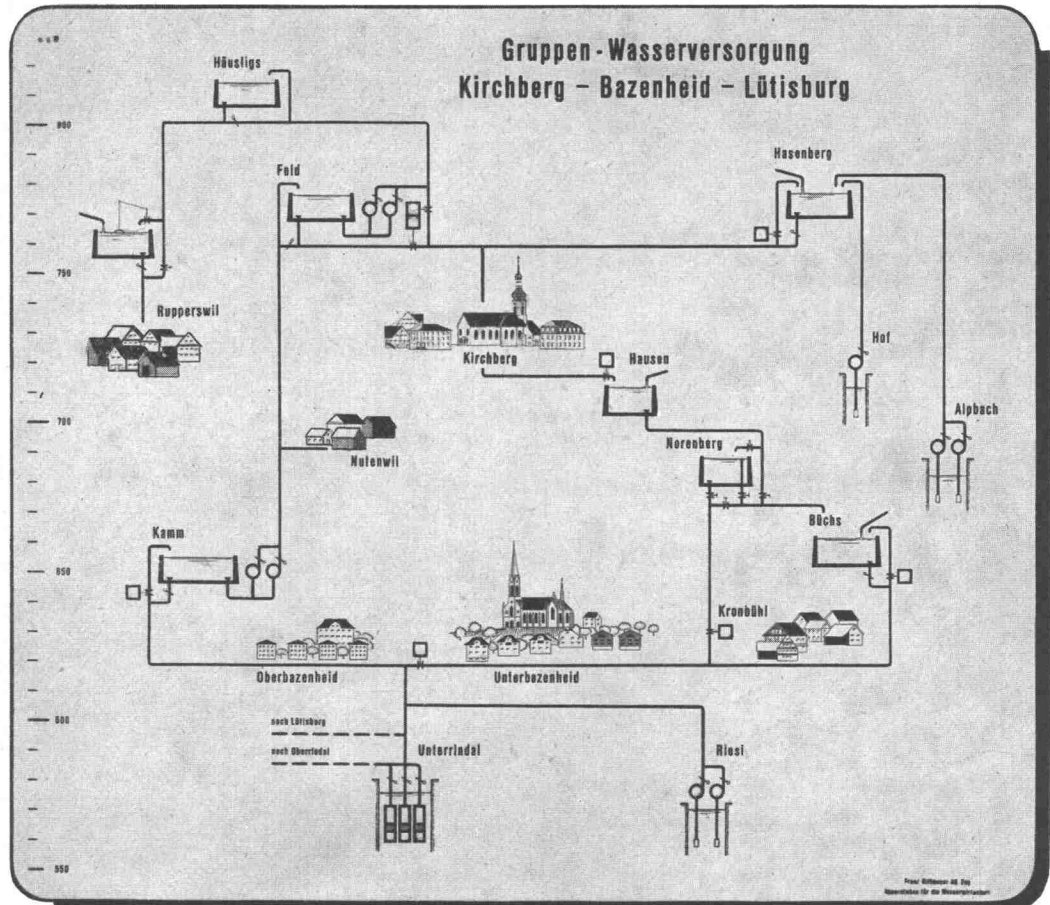
Der unverwüsthche
Elektro-Vibrator
 für universellen Gebrauch

Maschinenfabrik Graber & Wening AG.
 Neftenbach (Winterthur) Schweiz

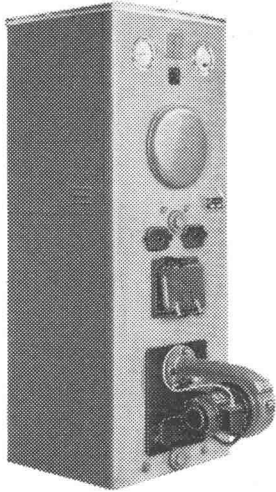
FRANZ RITTMAYER AG ZUG

Stand 2560
 Halle 3b/1

Apparatebau
 für die
 Wasserwirtschaft



Kessel-Boiler-Kombinationen werden mehr und mehr anstelle der herkömmlichen Heizkessel verwendet. Diese Kombinationen liefern, dank einer sinnreichen Steuerung, zugleich warmes Wasser für die Heizung wie auch für den täglichen Warmwasserbedarf in praktisch unbeschränkten Mengen und zu niedrigsten Betriebskosten. Infolge der stark verbilligten Heizölpreise und der technischen Entwicklung der Oelbrenner und Steuerungsaggregate ist heute die Warmwasserbereitung mit Oel auch im Sommer billiger als mit elektrischem Strom. Diese Entwicklung hat die Firma Zent AG veranlasst, nach sorgfältigen Versuchen und eingehendem Studium einen

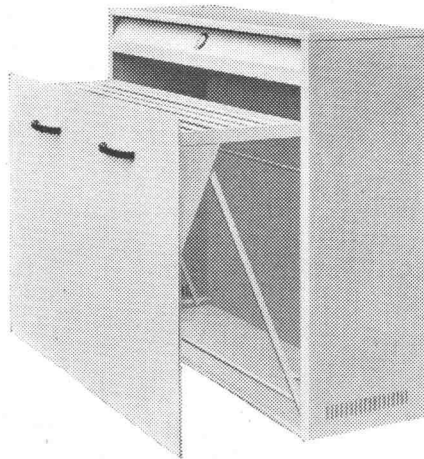


Kombinationskessel aus Gusseisen auf den Markt zu bringen. Für diesen Kesseltyp werden die bewährten, gusseisernen Heizkessel der Serie FOCO 1-4 verwendet. Der Zent-Kombi-Gusskessel besteht aus korrosionsfestem Qualitäts-Gusseisen; er kann in einzelne Glieder zerlegt und an Ort und Stelle montiert werden. Er lässt sich somit überall, auch in bestehende Häuser, ohne bauliche Änderungen einbringen; er kann sowohl mit Oel und durch einfache Umstellung auch mit Koks gefeuert werden. Selbstverständlich lassen sich dann auch gleichzeitig Holz und Abfälle mitverbrennen. Die Kesselsteuerung ist fertig verdrahtet im Kessel eingebaut, wodurch die Installation wesentlich vereinfacht wird.

Aus der grossen Serie der *gusseisernen Heizkessel* zeigt die Firma Zent am diesjährigen MUBA-Stand den FOCO 2 und 4. Der FOCO 4 wird mit 6 bis 14 Gliedern gebaut, mit einer Heizfläche von 8,5 bis 20,5 m² und einer Leistung von 68 000 bis 225 500 kcal/h.

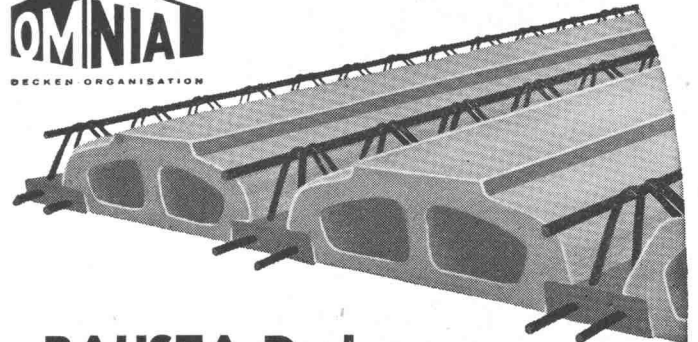
Lamella-Stahlradiator erfüllen in jeder Beziehung die Forderungen der modernen Heizungstechnik. Ein grosser Teil der Wärmeabgabe erfolgt durch Strahlung, was besonders angenehm empfunden wird. All diese Vorteile wie auch seine Formschönheit haben ihn zu dem verbreitetsten Heizkörper in der Schweiz werden lassen. Er wird auch mit Erfolg im Ausland hergestellt und verkauft. Neu hat die Firma Zent nun auch einen 200 mm hohen *Lamella-Radiator* auf den Markt gebracht, womit dem Wunsche vieler Architekten entsprochen wurde. Dieser neue Radiator ist an der MUBA ebenfalls ausgestellt.

Guss-Radiatoren. Zent baut einen formschönen, soliden Leichtguss-Radiator aus korrosionsfestem Qualitätsgusseisen. Allerdings ist zu sagen, dass in der Schweiz der Guss-Radiator immer mehr durch den Stahlradiator verdrängt wird. Die Firma Zent war eine der ersten in der Schweiz, die neben *Guss-Heizkörpern* auch Stahlradiatoren bauten und eine der wenigen, die heute noch Gussradiatoren herstellen.



Wäschetrockner Zent-Radical 6. Hier handelt es sich um ein Produkt, das erst kürzlich ins Fabrikationsprogramm aufgenommen wurde. In den modernen Wohnblocks sind in

den meisten Fällen die Trockenräume zu klein, und die den einzelnen Hausfrauen zur Verfügung stehende Zeit zu kurz, um bei ungünstiger Witterung die Wäsche innert nützlicher Frist trocken zu lassen. Immer mehr wird daher neben dem Waschautomaten auch ein Wäschetrockner vorgesehen. Der Wäschetrockner Zent-Radical 6 arbeitet mit 3 Ventilatoren mit einer elektrischen Heizung von je 2 kW, also total 6 kW, die warme Luft von oben durch die Wäsche blasen. Die Wäsche selbst wird im Innern des Apparates an 6 Stangen aufgehängt. Der grosse Vorteil dieses Trockners besteht darin, dass die Wäsche während des Trocknungsprozesses nicht zerknittert und nicht infolge mechanischer Beanspruchung Schaden leidet. Das Fassungsvermögen des Zent-Radical 6 entspricht demjenigen eines modernen Waschautomaten, also ungefähr 6 kg Trockenwäsche.



BAUSTA-Decke + Patent Nr. 342357

Hochwertige und gleichbleibende Qualität der automatisch geschweissten Stahlträger - ausgezeichneter Verbundträger - vielseitiges Anwendungsgebiet - geringes Gewicht - einfache Verlegungsmethode.

Ein Erzeugnis der internationalen OMNIA-Decken-Organisation mit über 300 Lizenzwerken in Europa und Uebersee.

OMNIA - Decken-Organisation Schweiz:

Zentrale: FISCA AG, Leimenstrasse 76

Basel

Telefon: (061) 24 66 52 und 24 66 53

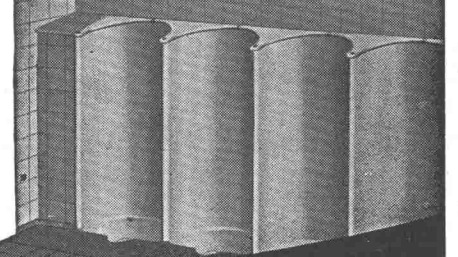
Lizenzwerke: Baustein- und Betonwarenfabrik AG., Spreitenbach AG (051) 88 84 78
 Wilhelm Brodtbeck AG., Zementwarenfabrik, Pratteln BL (061) 81 50 12
 Baubedarf und Zementwaren Gustav Hunziker AG., Ins-Anef BE (032) 8 32 82
 Emile Monney, Matériaux de Construction, Route de Vernier 133, Genève (022) 34 52 33 / 34 52 34
 Procim S. A., Fabrique de Produits en Ciment, Monthey VS (025) 4 25 97 / 4 27 26

Ernst URINOIRS

geruchlos

Trocken-
Desinfektions-
verfahren

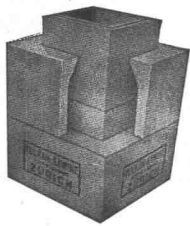
Ohne Wasserspülung
Einfache Reinigung



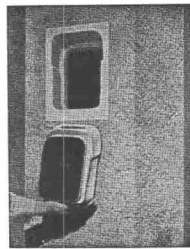
F. ERNST, ING. AG. ZÜRICH

Weststr. 50/52 Telefon (051) 33 60 66

Baue schnell und gut ...



Kamine



Russtüren

Vulkan-Baustoffe

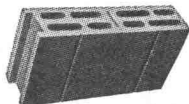
SPRING + SÖHNE

ZÜRICH UND DIETIKON

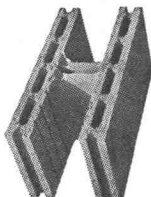
Telephon (051) 52 51 55



Schalungssteine

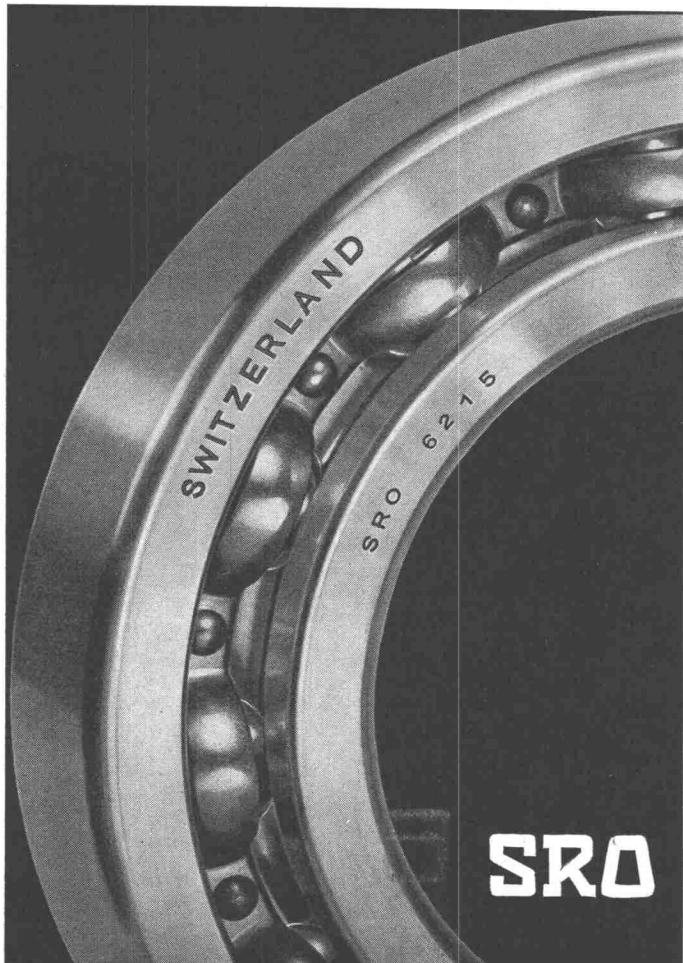


Zwischenwandsteine



Isoliersteine

... baue mit SPRING-Steinen



SRO

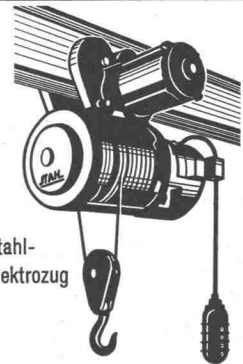
MUBA-Stand Nr. 1065, Halle 5

MERK

für Hebezeuge



Stahl-Elektus



Stahl-Elektrozug



- Klein-Elektrozüge

Tragkraft 100 — 500 kg. Für Drehstrom und Wechselstrom, auch mit Schnell- und Feinhub lieferbar.



- Elektrozüge

Tragkraft 500 — 10.000 kg in allen Variationen. Grosses Lager in Dietikon. Elektrozüge mit Explosionsschutz nach den neuesten Vorschriften.



- Schwer-Elektrozüge

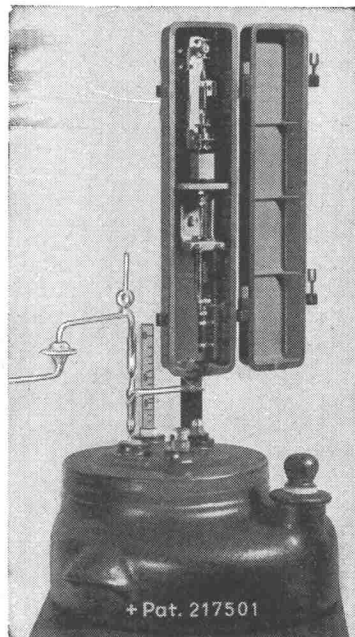
Tragkraft 20.000 — 80.000 kg.

Hans Merk Maschinenfabrik Dietikon/ZH

Telefon 051/889121

Dosierapparate für Flüssigkeiten

Schweizer Erzeugnisse «D O S A P» Patente ⚡ Hottinger ⚡



+ Pat. 217501

Erprobt und bewährt

Entkeimen von Wasser

Neutralisieren von Abwasser

Zubereiten von Spülwasser

Abfüllen, Verteilen Beimischen

Einfach Präzis Zuverlässig

Ungefährlich Preiswürdig

Anpassbar an alle Verhältnisse

← Ausführung für kleine und mittlere Anlagen

Auskünfte, Referenzen beim Fabrikanten und bei den Vertretungen

FR. HOTTINGER, Ing., Techn. Bureau, BASEL

Laufenstrasse 70 Telephon (061) 34 47 21

Inhaber: R. Buol

Vertretungen:

Westschweiz: CLENSOL S. à r. l. spécialistes de l'eau, LUTRY

Südschweiz: Studio Ing. idraul. già E. Boffani S. a. g. l., Lugano

MUBA Halle 2 b (Parterre), Stand 660

Tonwerk Lausen A.G.

Halle 8, Stand 2931

Feuerfeste Erzeugnisse. Dem Haupteingang zur Baumesse gerade gegenüber erkennt der Messebesucher sofort die Auswahl feuerfester und säurebeständiger Spezialsteine, die in den verschiedensten Feuerungsanlagen unerlässlich sind. Neben geräuchlicheren Formen zur Auskleidung von Ölbeheizten Kesseln in bekannter hochfeuerfester Schamottequalität wird auch eine ganze Anzahl Spezialsteine gezeigt, welche je nach Verwendungszweck nach Zeichnungen der Ofenkonstrukteure, in geeigneter Qualität, entweder maschinell oder von Hand geformt worden sind. Diese unterschiedlichen Herstellungsmöglichkeiten erlauben es, den besonderen Wünschen einer anspruchsvollen Kundschaft Rechnung zu tragen.

Steinzeugbodenplatten. Frisch und sauber präsentieren sich die in unverwüstlichen Farbtönen ausgestellten Musterkombinationen, welche sich für Bodenbeläge in Wohnhäusern, Verwaltungsgebäuden, Spitälern, Verkaufslokalen, Lagerräumen usw. dank ihrer Widerstandsfähigkeit und Dauerhaftigkeit ganz besonders eignen. Unzählig sind die Kombinationsmöglichkeiten, wovon am Messestand der Tonwerk Lausen A.G. nur eine bescheidene Auswahl gezeigt werden kann.

Ventilator AG Stäfa

Halle 5, Stand 1004

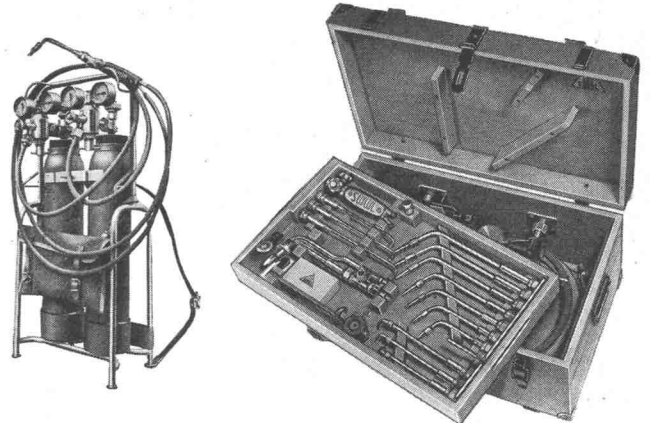
Diese Firma demonstriert an der MUBA das System ihrer **Lüftungsanlage für den Strassen-Tunnel durch den Grossen St. Bernhard.** Uebersichtliche schematische Darstellungen orientieren über den Aufbau und die Funktion dieser neuartigen Anlage. Für die gewaltige Leistung, die hier von den Ventilatoren verlangt wird, hat die Ventilator AG Stäfa 12 besondere, zweistufige Axialventilatoren entwickelt. Eines dieser interessanten Gebläse ist an der MUBA erstmals ausgestellt. Ein solches Tunnelgebläse leistet 133 000 m³/h bei einem Druck von 120 mm WS, wobei ein Wirkungsgrad von 86 % erzielt wird. Die Antriebsleistung aller 12 Gebläse zusammen erreicht somit 1650 PS.

Aus ihrem sehr umfangreichen Fabrikationsprogramm an lufttechnischen Anlagen und Apparaten zeigt die Ventilator AG ausserdem noch einige Typen der neuen Stäfa Radialventilatoren mit besonders hohen Wirkungsgraden.

Sauerstoff- & Wasserstoff-Werke A. G., Luzern

Halle 6, Stand 1204

Diese altbekannte Spezialfirma der techn. Gase, des Edelgases Argon, der Geräte und Materialien für die autogene Metallbearbeitung, zeigt am Stand ihre bewährten Erzeugnisse. Besonderer Aufmerksamkeit begegnet die Montagekiste mit einer kompletten Schweisss- und Schneid-Anlage, ferner die Klein-Schweis-Anlage, die in Service-Wagen und in klei-



Tragbare Schweisssanlage

Montage-Kiste

nen und grossen Betrieben für feine Schweisssarbeiten Verwendung findet. Reduzierventile, Durchflussmesser, Schweisss- und Schneideinsätze, Zusatzmetalle, Flussmittel, Spezialgeräte usw. bereichern die Ausstellung. Fachleute geben am Stand Auskunft über alle Fragen der Autogentechnik.

Gummi-Werke Richterswil A.-G. Halle 2b/1, Stand 2017

Halle 17, Stand 5720

Die Richterswiler Plastic-Bodenbeläge *Duracid*, *Granacid* und *Guriplan*, alles zähflexible Qualitätserzeugnisse, werden in neuzeitlich-gediegenen Farbenvariationen vorgestellt. Das Anwendungsgebiet ist weitreichend und es gibt viele gestalterische Möglichkeiten.

Schäden durch Feuchtigkeit?



Sichere Abhilfe schaffen die automatischen **Elektro-Entfeuchter DEHUMYD**

Ohne Chemikalien, wartungslos, mit geringem Stromverbrauch. Typen für jede Raumgrösse und Temperatur. - Vorteilhaft für Bau-Austrocknung. Günstige Mietbedingungen.

Fabrikation und Vertrieb

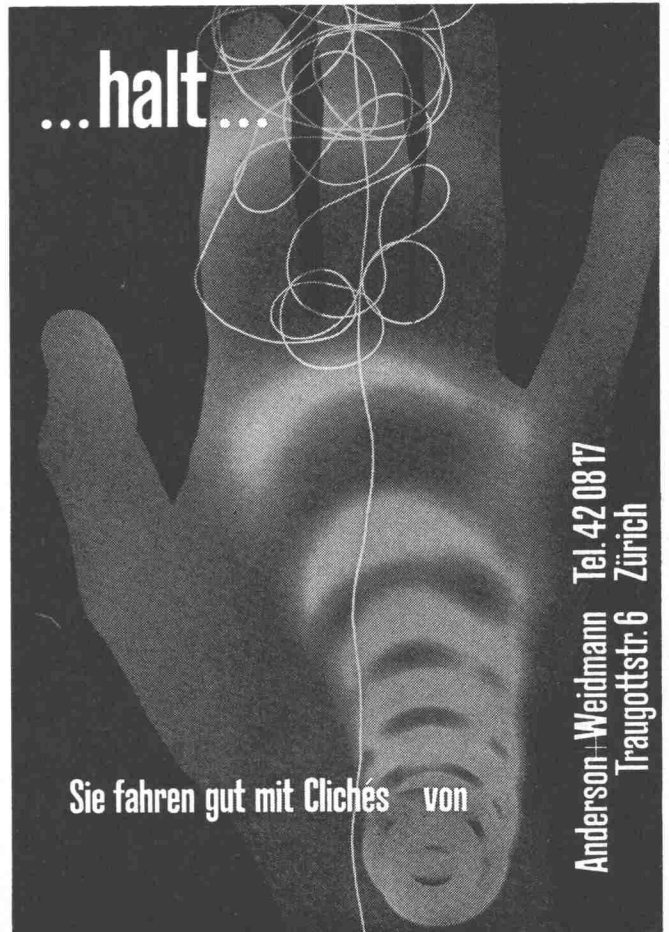
Pretema AG

ZÜRICH 2 DREIKÖNIGSTR. 49

Tel. 051 / 231714

Besuchen Sie uns an der MUBA
Zwischenhalle 6/7, Stand 1468

...halt...



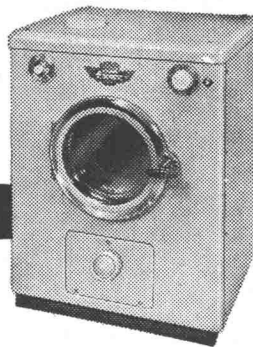
Sie fahren gut mit Clichés von

Anderson+Weidmann
Traugottstr. 6
Zürich
Tel. 42 08 17

Das neue Modell

STANDARD

der Waschautomat für **6 kg**
Trockenwäsche,
zu nur **Fr. 2595.-**



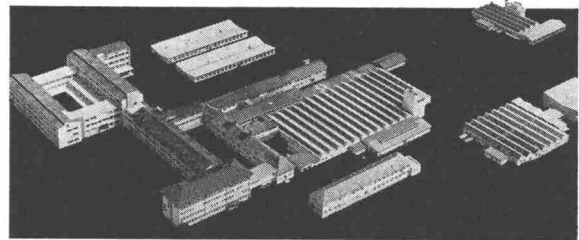
Erstklassiges
Schweizer Fabrikat
2 Jahre Garantie

Einfache Bedienung - Bottich, Heiztasche, Trommel, Trommelwelle und Achskreuz aus Chromnickelstahl - Thermische Steuerung, daher absolute Gewähr für die Erreichung der notwendigen Laugen-Temperatur! - Vollautomatische Waschmittel-Zufuhr ohne Wartefrist - Absolute Betriebssicherheit

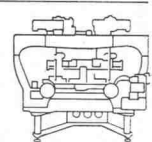
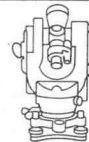
Verlangen Sie Prospekte durch
J. Furrer AG., Aarau
Kasinostr. 25 Tel. (064) 2 42 15

MUBA 1961 HALLE 18 STAND 6079

Optische und feinmechanische Präzisions-Instrumente



Wild in Heerbrugg, das modernste
und grösste optische Werk
der Schweiz liefert in alle Welt:
Vermessungsinstrumente,
Fliegerkamern und Autographen für
die Photogrammetrie, Forschungs-
Mikroskope, Präzisions-Reisszeuge
aus rostfreiem Chrom-Stahl



Stahlhochbau Behälter Schlosserei
Brückenbau Silos Metallbau
Ingenieurbureau

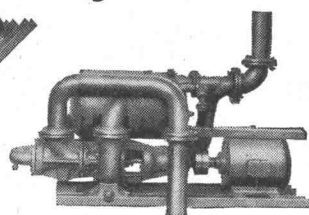
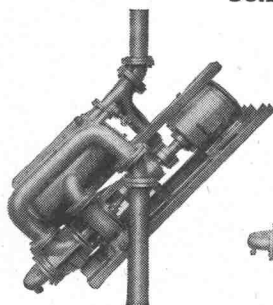
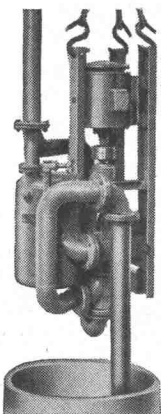
PREISWERK & ESSER

Schönaustr. 10
Basel Tel. (061) 32 46 88

Prospekte und Offerten durch
Wild Heerbrugg AG., Heerbrugg/SG
Optische Werke

WILD
HEERBRUGG

Vertretungen in allen Ländern der Welt
Mustermesse Basel, Halle 3b, 2. Stock, Stand 2667



Selbstansaugende, ventillose

Saughöhen bis 9 m

Bau-Pumpen

System Lauchenaer

Dasselbe Modell für
**vertikale, schräge oder
horizontale** Aufstellung

Auch mietweise

Gegründet 1871

Maschinenfabrik a. d. Sihl AG. Zürich

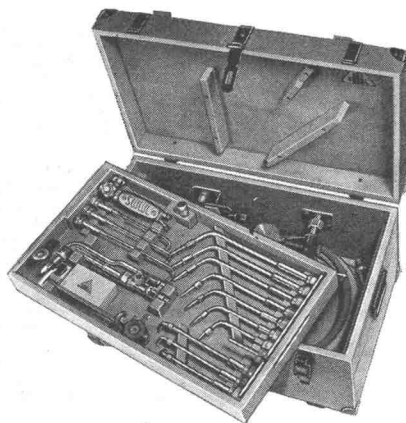
Telephon (051) 23 35 14



RABITZ ?

Rabitz ist die Sammelbezeichnung für Drahtgewebe und -Geflechte, die der Haftung und Armierung des Putzmörtels dienen. Auf Kork, Schilf, Leichtbauplatten usw. ist es unumgänglich, die Putzfläche durch Anbringen von Rabitz vor Rissbildung zu schützen, und in vielen andern Fällen gebieten es die Regeln soliden Bauens. Guten Rabitz in allen Preislagen liefert die

SDZ SCHWEIZERISCHE DRAHTZIEGELFABRIK AG. LOTZWIL



Technische Gase, Schweißgeräte
Schweißmaterial, Reparaturen
Fachtechnische Beratung

Sauerstoff- & Wasserstoff-Werke AG. Luzern

Telephon (041) 2 30 23

Mustermesse Basel

Halle 6, Stand 1204

Symalit AG, Kunststoffwerke, Killwangen AG, und deren Generalvertretung, Notz & Co. AG, Biel Halle 9, Stand 3325

Einem aktuellen Bedürfnis entsprechend, wird für 1961 in der Halle 9 der Muba erstmals eine Fachgruppe «Kunststoffe» organisiert. Auch die Symalit AG. schliesst sich dieser Gruppe an und präsentiert sich in zentraler Lage mit neuerdings vergrößerter Standfläche. Die wachsende Bedeutung von *Kunststoffen im Installationsgewerbe* findet ihren Ausdruck in der Wahl der Ausstellungsobjekte. Das Hauptgewicht wird hier abermals auf die verschiedenen Typen von Ablaufrohren gelegt. Gegenüber dem vorigen Jahr sind wiederum wertvolle Verbesserungen und Entwicklungen in bezug auf Verbindung und Formstücke festzustellen, die beim Fachmann zweifellos auf grosses Interesse stossen. Bekanntlich stehen sich Symadur- und Symalen-HT-Abläufe gegenüber; ihre unterschiedlichen Eigenschaften ermöglichen eine willkommene Anpassung an wechselnde Bedürfnisse. Material- und Installationskosten können dabei heute als wirklich günstig bezeichnet werden. Neben den Ablaufrohren findet der Standbesucher weitere Extrusionsartikel aus Hart-PVC, Polyäthylen, Hartpolyäthylen und Polypropylen (Marken: Symadur, Symalen, Symalen-HT, Symalen-PP). Rohre mit erweiterter Durchmesserreihe, Platten und Profile für Leitungsapparate- und Wasserbau erfreuen sich dank ihrer Eigenschaften nach wie vor zunehmenden Absatzes sowohl in der Bau- und Elektro-Industrie wie in der Chemie. Als Neuheit steht ausserdem ein vorläufig allerdings noch beschränktes Sortiment von Delrin-Vollstäben zur Verfügung. Es handelt sich dabei um ein Acetalharz, das u. a. als Gleitlager- und Zahnradwerkstoff eingesetzt werden kann.

Max Müller, Autogenwerk, Horgen Halle 6, Stand 1227

Anfangs Februar fiel das ganze Fabrikgebäude einem Brand zum Opfer. Fast das ganze Lager, alle Maschinen, Werkzeuge, Lehren, Massinstrumente sowie das Büromaterial wurden ein Raub der Flammen. Was dieser Schicksalsschlag in der heutigen Zeit der Hochkonjunktur bedeutet, kann sich jedermann vorstellen. Allen Widerständen zum Trotz liefern jedoch die Reparaturabteilungen bald an, und die Kunden können heute wieder kurzfristig beliefert werden.

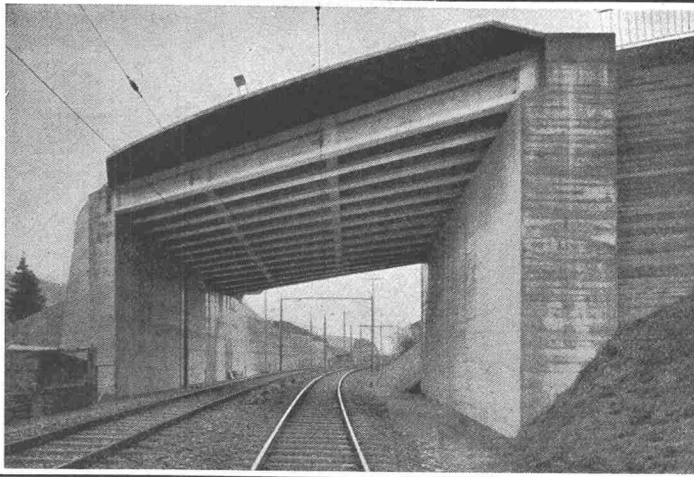
Die *Universal-Brennschneidmaschine Komet III* hat sich in vielen Betrieben vortrefflich bewährt. Es werden nach Schablonen in jeder Form saubere Schnitte erzielt, so dass sich Verputzarbeiten erübrigen. Die pat. autom. Kreisschneideeinrichtung gewährleistet allein kreisrunde Schnitte, dank Zentrumsführung auf dem Schneidgut. Die Maschine kann vom Ständer losgeschraubt und als Handmaschine verwendet werden. Als einfachere Handschneidmaschine wird die *Komet-Junior* zu günstigen Preisen hergestellt. Diese ist mit einem Kurzschlussankermotor und mit einer stufenlosen pat. Geschwindigkeitsregulierung versehen.

Die Reduzierventile, die für alle hochspannenden Gase fabriziert werden, arbeiten zuverlässig und schwankungsfrei. Die Brenner sind handlich, leicht und trotzdem robust, wobei nach wie vor das Hauptgewicht auf den Handanzug und die Rückschlagsicherheit der Schweisseeinsätze gelegt wird.

Eisen- und Stahlwerke Oehler & Co. A. G., Aarau Halle 7, Stand 1615

Im Rahmen der Sonderschau «Rationeller Güterumschlag» stellen die Eisen- und Stahlwerke Oehler & Co. AG. einen *Kreisförderer* aus, einen sog. Trolley-Conveyor, bei dem die Laufwerke mit den Gehängen mit der stetig umlaufenden Kette fest verbunden sind. Aufgabe und Abnahme des Transportgutes erfolgen automatisch. Kreisförderer der Oehlerwerke leisten in vielen Industriezweigen (Maschinenfabriken, Elektroindustrie, Lebensmittelindustrie, Industrie der Steine und Erden, Textilindustrie usw.) wertvolle Dienste und in manchen Fällen einen wichtigen Beitrag zum reibungslosen, selbsttätigen Ablauf von Herstellungs- und Verarbeitungsprozessen.

Unter den von Oehler seit über 30 Jahren hergestellten *Elektro-Fahrzeugen* sind drei *Sitzgabelstapler* mit einer Tragkraft von 1000 bis 2500 kg ausgestellt. Die Standgabelstapler sind vertreten als Gabel-Hochhubwagen (zwei Ausführungen), Spreizenstapler mit Vorschubgabeln und Schubmaststapler. Ferner ist am Oehler-Stand eine *Elektro-Stollen-Lokomotive* mit Batterie zu sehen, wie sie von dem nunmehr 80 Jahre alten Unternehmen in robuster Konstruktion gebaut wird.



Vobag

AG. für vorgespannten Beton
und Zementwarenfabrik

Spezialfirma für hochwertige Betonwaren
für alle Zwecke

Adliswil-Zürich Tel. (051) 91 68 44

Bahnüberführung mit vorgespannten Betonelementen
in Wattwil



Die transportable

Mafell

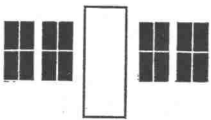
Baustellenkreissäge

das Prunkstück jeder Baustelle

für Schnitttiefen bis 15 cm, kräftiger 5-PS-Motor, praktische
Längs-, Schräg- und Queranschnitte. — Verlangen Sie so-
gleich eine Offerte mit Sonderprospekt und Referenzangabe
sowie eine unverbindl. Vorführung auf Ihrer Baustelle durch

Max Müller, Drusbergstr. 112, Zürich 53, Tel. (051) 24 42 50

SCHREINEREI und FENSTERFABRIK



NEURURER-WISMER

Zürich 9/48

Freihofstr. 1/3 Tel. (051) 52 63 45

H

Halle

Schweizer
Mustermesse
Basel

zeigt

Grauguss und Speziallegierungen
für den Maschinen- und
Apparatebau

Präzisions Schmiedestücke
aus Stahl und Aluminium

Mischwalzwerke

Heizkessel und Radiatoren

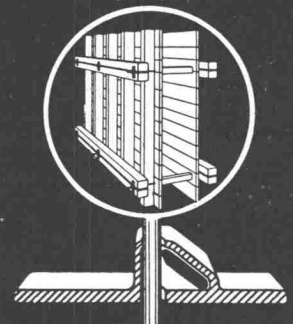
Stähle für Betonarmierungen

Schachtabdeckungen

VON ROLL Gerlafingen

389-1

ARETOR



DIE SOLIDE UND PRAKTISCHE SCHALUNGSKLEMME

- Denkbar einfache und billige Arbeitsweise
- Einmalige Anschaffung — keine Abnutzung
- Mit «ARETOR» Verwendung von gewöhnlichem Rundeisen als Zugstab
- Mit «ARETOR» absolute Sicherheit: Je grösser die Druckkraft, desto grösser die Klemmwirkung

Verlangen Sie unsern Prospekt:



R. RIGLING & CO.

Telephon (051) 46 82 25

ZÜRICH-OERLIKON

Leutschenbachstrasse 44



**Millimeter-, Logarithmen-,
Lichtpaus- u. Pauspapiere**

ED. AERNI-LEUCH BERN

Sponagel & Co

**BAUMATERIALIEN
PLATTENBELÄGE**
Zürich 5 Sihlquai 139/143



**Sandstein-
Arbeiten**

spez. Guntliweider-
Hartsandstein
roh und behauen
liefert

J. & A. KUSTER, STEINBRÜCHE AG.
Bäch am Zürichsee Tel. (051) 96 01 90



**Bauabrechnungen
Kostenvoranschläge**

bindet Ihnen in kürzester
Zeit in farbig Presspan
mit Aufschrift

F. Mettler • Zürich 1
Prägeanstalt Lindenhofstr. 15
Telephon (051) 27 19 97

**Accumulatoren-Fabrik Oerlikon, Zürich 50, und
Walter Bertschinger AG., Elektro-Apparatebau,
Luzern**

Halle 3b, Stand 930

Neben den bewährten Typen von Starter-, Roller- und Motorradbatterien, die durch ihre hohe Leistung speziell bei tiefen Temperaturen und ihre lange Lebensdauer allgemein bekannt sind, finden wir auch Traktionsbatterien für Elektrofahrzeuge und kleinere stationäre Batterien für die Notbeleuchtung, für Fernmelde-, Signal- und Sicherungsanlagen. Die vor einigen Jahren neu entwickelten *Traktionsbatterien* der Typen «*Oerlikon-Pam*» und «*Traktos*» haben ihre Bewährung überzeugend bewiesen und eine stets zunehmende Bedeutung erlangt. «*Oerlikon-Pam*»-Batterien besitzen positive *Röhrchenplatten* aus einem säure- und oxydationsbeständigen Kunststoffgewebe, in die die aktive Masse eingefüllt ist. Dieser Typ hat sich in Elektrofahrzeugen überall dort bewährt, wo höchste Anforderungen an Leistung und Lebensdauer einer Batterie gestellt werden. Die gleiche Plattenkonstruktion findet auch in *transportablen* und *ortsfesten Batterien* von der kleinsten bis zur grössten Leistung eine ausgedehnte Verwendung, benötigt doch dieser Typ zur Unterbringung nur noch etwa die Hälfte der Grundfläche von konventionellen Grossoberflächenplatten-Batterien gleicher Leistung. Zugbeleuchtungsbatterien auf der Basis von Röhrchenplatten weisen eine um 50 % höhere Leistung auf als die bisher bekannten Ausführungen.

Traktionsbatterien Typ «*Traktos*» auf der Basis von Gitterplatten, bei denen das Auswechseln der positiven Platten entfällt, haben sich gegenüber den konventionellen Gitterplatten-Batterien durchgesetzt und dies nicht zuletzt deshalb, weil im allgemeinen das für Gitterplatten bisheriger Ausführung vorhandene Kastenmaterial ohne weiteres auch für «*Traktos*»-Elemente verwendet werden kann. Diese vereinen die Forderungen des Batteriebenützers nach geringen Anschaffungskosten und langer Lebensdauer.

Die *Walter Bertschinger AG.* ist eine Tochterfirma der Accumulatoren-Fabrik Oerlikon. Ihr Fabrikationsprogramm umfasst das ganze Gebiet der Gleichrichter-Technik, des Transformator- und Elektroapparatebaus.

Auf dem Sektor *Ladegeräte* für Traktions- und stationäre Batterien steht eine reichhaltige, normalisierte Typenreihe zur Verfügung, die in Geräte mit Relaissteuerung und solche mit stetiger, transduktorischer Regelung zerfällt. Als typisches Beispiel ist ein Transduktor-Zweistufenlader für Traktions-Batterien ausgestellt. Ferner wird am Stand ein Ladegerät für stationäre Batterien mit gesteuerten Siliziumdioden gezeigt.

Für die *Galvano-Technik* verfügt die Bertschinger AG. über eine Typenreihe ein- und dreiphasiger Gleichrichter mit stufenloser Regulierung zum Teil mit Fernsteuerung. Unter Anwendung der Siliziumdiode als Gleichrichter-Element wurden für die Speisung von Gleichstromnetzen äusserst platzsparende und wirtschaftliche Umformer-Einheiten gebaut. Aus dem neu erschlossenen Fabrikationsgebiet der *Ultraschall-Geräte* für Reinigungszwecke, welches Aggregate von 65 bis 2000 Watt umfasst, ist ein in der Schweiz neu entwickelter 65 Watt-Generator zu sehen.

Pretema AG, Zürich Zwischenhalle 6/7, Stand 1468

Diese Firma stellt schon seit Jahren *Dehumyd* und *Pretema* Elektro-Entfeuchter eigener Fabrikation aus, welche der Raumluft überschüssige Feuchtigkeit entziehen. Mit diesen Apparaten können auch feuchte, ungeheizte Keller- und Lagerräume nutzbar gemacht werden. Diese Elektro-Entfeuchter werden auch mit Erfolg zur Bauaustrocknung und zur Behebung von Wasserschäden verwendet, wobei sie auch miethweise bezogen werden können. Sie sind praktisch für jede Raumgrösse und Raumtemperatur lieferbar, arbeiten vollautomatisch, wartungsfrei, ohne Zusatz von Chemikalien und können an jedes Normalnetz von 220 Volt angeschlossen werden. Besonders erwähnenswert ist der Industrie-Elektro-Entfeuchter *Pretema 200-T* mit einem Stromanschluss von 380 Volt und einem Wasserentzug von bis 160 l/h. Dieses Modell eignet sich zur Entfeuchtung von Räumen bis 3000 m³ und wird auch erfolgreich in Fabrikräumen und zur Beschleunigung von Produktionsprozessen, sowie in Kraftwerkbauten und unterirdischen Magazinen eingesetzt. *Dehumyd* mit Spezialsteuerung kann auch in explosionsgefährdeten Räumen verwendet werden. Erstmals ist nun auch ein *Pretema* Klimaschrank Typ 3 bis 5 PS zu sehen. Die regulierbare Luftmenge kann zugfrei direkt in den zu klimatisierenden Raum geführt werden. Wahlweise wird der Klimaschrank auch für Kanalanschlüsse geliefert.

STS

Schweiz. Technische Stellenvermittlung
Service Technique Suisse de placement
Servizio Tecnico Svizzero di collocamento
Swiss Technical Service of employment

Zürich, Lutherstr. 14, Tel. 23 54 26. Telegr. STSINGENIEUR ZÜRICH. Für Stellensuchende Einschreibgebühr 3 Fr. für 3 Monate. Bewerber wollen Anmeldebogen verlangen. — *Auskunft* über offene Stellen und *Weiterleitung* von Offerten erfolgt *nur gegenüber Eingeschriebenen*.

INDUSTRIE-ABTEILUNG :

- 11 Technicien, qualifié en chauffage et ventilation, Genève.
- 37 Technicien-électricien diplômé d'un technicum, avant fait un apprentissage de monteur-électricien et ayant quelques années de pratique, pour le service des travaux extérieurs. Langues: français et allemand, si possible anglais, France.
- 39 Ingénieur-électricien diplômé de EPF ou EPUL, ayant de pratique, evtl. débutant, pour le banc d'essai et le laboratoire de développement d'un atelier de construction de gros appareils électriques, France.
- 41 Dipl. Elektroingenieur oder -techniker mit Kenntnissen der industriellen Elektronik und Praxis oder mit Eignung für den Verkauf elektronisch-gesteuerter Spezial-Schweissmaschinen, Ultraschall-Bohrmaschinen und anderer elektronischer Geräte. Sprachen: deutsch, englisch und französisch, Zürich.
- 47 Technischer Zeichner oder technische Zeichnerin mit Praxis, Zürich.
- 49 Junge Chemiker, vorzugsweise mit Technikumsbildung, zwei für die Bearbeitung von analytischen und organisch-präparativen Problemen, und einer für die Entwicklung kosmetischer Spezialpräparate, Zürich.
- 59 Dipl. Elektroingenieure und Elektrotechniker, Fachrichtung Starkstromtechnik, mit mehrjähriger Praxis, für z. T. gehobene Po-

sten in staatlicher Elektrizitätsgesellschaft in Libyen. Italienisch in Wort und Schrift. Geeignet für den Umgang und die Ausbildung von einheimischem Personal. Gelegenheit zur persönlichen Fühlungnahme in der Schweiz (Nordafrika).

- 67 Jüngerer dipl. Elektroingenieur evtl. qualifizierter Elektrotechniker, Fachrichtung Starkstromtechnik, mit etwas Praxis, als Adjunkt des Chefingenieurs eines Hochspannungslaboratoriums. Gute französische Sprachkenntnisse erforderlich, Südfrankreich.
- 91 Zeichner-Konstrukteur mit Praxis für Blech-, Eisen- und Schweisskonstruktionen, Zürich.

BAU-ABTEILUNG :

- 14 Bauingenieur oder Tiefbautechniker mit Praxis für Projekt und Ausführung von Wasserversorgungen, Strassen, Gewässerverbauungen und seltener Eisenbetonbau, Innerschweiz.
- 36 Jeune architecte diplômé EPF ou EPUL ayant quelque pratique, Paris.
- 42 Jeune ingénieur en génie civil diplômé ayant quelque pratique, pour le bureau d'études et calculs d'une entreprise, Paris.
- 228 Dipl. Tiefbautechniker oder Hochbautechniker mit Praxis und konstruktivem Geschick, als Leiter des technischen Büros für Rohrgerüstbau, Deutsche Schweiz.
- 230 Tiefbauzeichner mit abgeschl. Lehre und Praxis, Ing.-Büro.
- 232 Junger Hochbauzeichner mit abgeschlossener Lehre, Zürich.
- 234 Tiefbauzeichner mit abgeschlossener Lehre und Praxis, Zürich.
- 236 Tiefbau- oder Eisenbetonzeichner für Kanalisationen, Kläranlagen, Wasserversorgungen und Strassen, Zürich.
- 238 Jüngerer Hochbauzeichner mit Praxis, Zürich.
- 240 Hochbauzeichner mit abgeschl. Lehre und Praxis, Zürich.
- 242 Eisenbeton- und Tiefbauzeichner mit abgeschl. Lehre und Praxis, Engadin.
- 244 Techniker für die Bearbeitung der kantonalen und städtischen Verkehrsprobleme im Stadtplanbüro, Deutsche Schweiz, Offerten bis 19. April 1961.

Kunststoff-Rolläden der Zukunft!



Uroplex
transparent opak

Albino Uberti Zürich 36 Tel. 251275

Gemeinde Thalwil

Wir suchen für möglichst bald

Vermessungszeichner

eventuell

Vermessungstechniker

Das Arbeitsgebiet umfasst neben der zeichnerischen Tätigkeit die Ausführung von selbständigen Arbeiten im Aussendienst des Bau- und Vermessungsamtes. Angenehmes Arbeitsklima. Jeder zweite Samstag frei.

Die Bewerber sind gebeten, handschriftliche Offerten mit Zeugniskopien, Photo, Angaben über Gehaltsansprüche und Eintrittsmöglichkeit an den Gemeindeingenieur, Dorfstrasse 10, Thalwil, zu richten.

Der Gemeinde-Ingenieur

**STADT BURGDORF
Stellenausschreibung**

Die Bauverwaltung Burgdorf sucht einen

Hochbautechniker

Arbeitsgebiet: Prüfung der Baugesuche, Ausarbeitung von Anträgen, Auskunfterteilung, Baukontrollen und -Abnahmen. Liegenschaftsunterhalt, Projektierungen und Bauleitungen.

Anforderungen: Abgeschlossene Technikumsbildung, Eignung zum Verwaltungsdienst, prakt. Tätigkeit. Gewandtheit im Verkehr mit Behörden und Publikum.

Besoldung: Im Rahmen der städt. Besoldungsordnung, allfällige Familien- und Kinderzulagen.

Bei Eignung ist später die Beförderung zum Hochbauadjunkten möglich. Jeden zweiten Samstag frei.

Anmeldung: Handschriftliche Bewerbungen mit Angabe der Personalien, des Bildungsganges, der bisherigen Tätigkeit, sowie von Referenzen sind unter Beilage von Zeugnisabschriften und Photo der unterzeichneten Amtsstelle einzureichen.

Bauverwaltung Burgdorf.



Prader & Cie. AG. Zürich

Waisenhausstr. 2

sucht

Tiefbautechniker

25-35jährig

für das Büro Zürich, zur Mitarbeit an Offertstellungen, Bearbeitung von Baustelleninstallationen, Technischen Beratungen und aktuellen Projektierungen, eventuell auch zeitweise Baustelleneinsatz.

Vollständige Liste über Ausbildung und bisherige Tätigkeit und ein handschriftliches Bewerbungsschreiben sind zu richten an Ing. D. Prader, Maiacker 10, Zumikon.



Bernische Kraftwerke AG.

Von unserer Bauabteilung werden gesucht für Projektierungsarbeiten auf dem Gebiet des allgemeinen Hoch- und Tiefbaues ein

Dipl. Bautechniker

sowie ein

Tiefbauzeichner

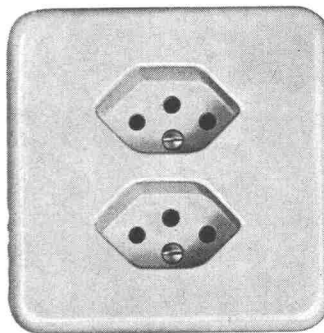
Dauerstellen bei zeitgemässen Anstellungsbedingungen. Pensionskasse.

Offerten sind erbeten an die Personalabteilung der Bernischen Kraftwerke AG., Bern, Viktoriaplatz 2.

Die der *Pretema AG.* angegliederte *Wasseraufbereitungsabteilung* stellt ihre Enthärtungs- und Entsalzungsanlagen aus. Unter den Standard-Enthärtern verdient insbesondere der formschöne, vollautomatisch arbeitende *Pretemat* Beachtung. Die Bedienung dieses Enthärtungsfilters beschränkt sich auf eine gelegentliche Nachfüllung des Industriesalzes, das für die Regeneration benötigt wird. Die Auslösung der Regeneration und deren Ablauf erfolgt vollkommen selbsttätig. Von den Entsalzungsanlagen wird die kleine Purolitpatrone und eine Mischbettentzaltung in Plexiglasausführung in Betrieb gezeigt. Die Purolitentzaltungspatrone ist für den Kleinverbraucher von destillatgleichem Wasser besonders interessant, da sie keinerlei Bedienung benötigt. Sie wird direkt an den Wasserleitungshahn angeschlossen und liefert bei dessen Öffnen beliebige Mengen von reinstem, entmineralisiertem Wasser. Da sie äusserst praktisch und preisgünstig ist, ersetzt sie bereits in vielen Laboratorien, Apotheken, Drogerien und in der Arztpraxis den früher üblichen Destillationsapparat. Der Grossverbraucher an enthärtetem oder entsalztem Wasser findet auch für grössere Leistungen bei der *Pretema AG.* ein umfangreiches Programm von günstigen Normkonstruktionen. Darüber hinaus befasst sich die Firma mit der Herstellung individueller Industrieanlagen für die Enthärtung, Enteisung, Entkieselung, Teil- und Vollentsalzung und für die Entgasung von Brauch- und Kesselspeisewasser, sowie mit der Filtration und Entkeimung von Trink- und Badewasser.

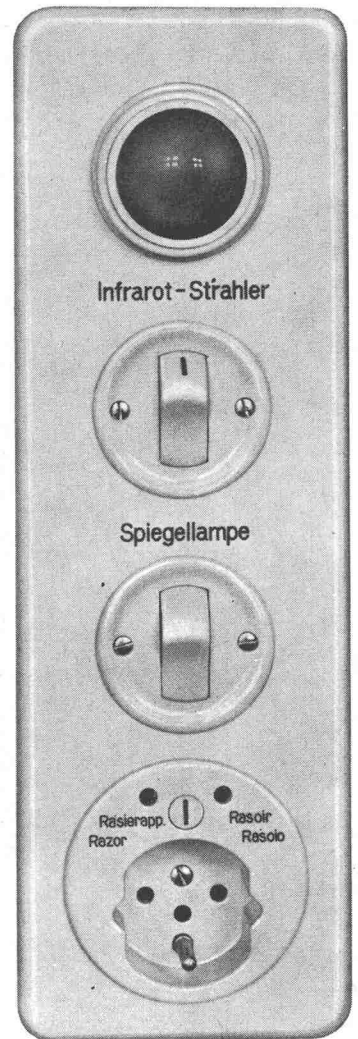
Adolf Feller AG., Fabrik elektr. Apparate, Horgen

Halle 3, Stand 831



Unter den Neuheiten ist eine Doppelsteckdose für Unterputz-Montage erwähnenswert, die aus zwei Steckern des endgültigen Steckkontakt-systems, mit Abdeckplatte in Isolierpresstoff 86 x 86 mm, Grösse I, besteht (Bild 1). Dieses Modell ermöglicht eine Zusammenlegung von mehreren Apparaten auf möglichst kleinem Raum. Aus dem gleichen Bestreben sind bereits vorhandene Kombinationen so ausgebaut worden, dass sie auch mit anderen Apparaten beliebig zusammengebaut werden können. Bild 2 zeigt das Anwendungs-Beispiel einer solchen vierteiligen Kombination.

Als weitere Neuerung seien die Befestigungs-Platten mit einseitig geöffneten Apparate-Befestigungslöchern erwähnt. Diese ermöglichen, die einzelnen Apparate auf die Befestigungs-Platten aufzuschrauben, ohne dass die Befestigungs-Schrauben herausgenommen werden müssen. Als qualitative Verbesserung möchten wir ferner auf die Steckkontakte aus Material mit sehr guter Schlagfestigkeit hinweisen. Es konnte ein Material entwickelt werden, das ermöglicht, mechanisch widerstandsfähige Presslinge mit besonders guten elektrischen Eigenschaften herzustellen und das für die Körper der Stecker und Kupplungs-Steckdosen der Firma verwendet wird.



Alteingeführtes Unternehmen in Zürich
sucht tüchtigen

dipl. Bautechniker

dem nach kürzerer Einführung der Po-
sten eines

Abteilungsleiters mit Prokura

übertragen werden kann.

Gewünscht werden: mehrjährige Praxis
in einem führenden Bauunternehmen,
sehr gründliche Materialkenntnisse, Ge-
wandtheit im mündlichen und schriftli-
chen Ausdruck, einige Fremdsprachen-
kenntnisse.

Geboten werden eine sehr selbständige,
gut honorierte Position, Personalfürsor-
ge, 4 Wochen Ferien.

Interessenten, denen absolute Diskretion
zugesichert wird, sind gebeten, Offerte
mit Lebenslauf, Schriftprobe und Bild
einzureichen unter Chiffre P 49 363 Z
an **Publicitas, Zürich.**

Gesucht

Architekt Bautechniker Bauzeichner

für die Entwicklung und Verwirklichung ver-
schiedenartiger interessanter Bauvorhaben.
Es wird Wert auf selbständiges Arbeiten ge-
legt. Eintritt baldmöglichst. Arbeitsbedin-
gungen nach Uebereinkunft. 5-Tage-Woche.

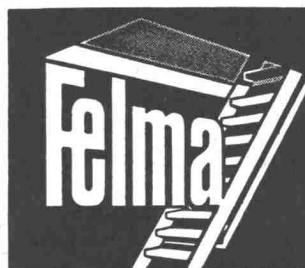
Bewerbungen mit Angaben über Bildungs-
gang, Referenzen, Gehaltsansprüche, Ein-
trittstermin sind zu richten an:

Architekturbüro Zschokke + Riklin,
dipl. Arch. ETH, Bahnhofstrasse 29, Aarau
(Tel. 2 77 81).

beton ag

liefert und montiert
vorfabrizierte Beton-
konstruktionsteile wie
Stützen, Träger, Binder
sowie auch ganze Objekte

BETON AG VILLMERGEN ☎ 057 6 33 11



Patent-Aufzugtreppe

Grösste Vorteile
auf kleinstem Raum

Schweizer Mustermesse Basel

Halle 8a, Stand 3138

**FELDMANN & CO. * HOLZBAU
LYSS** Telephone (032) 8 41 84 **Kt. BERN**

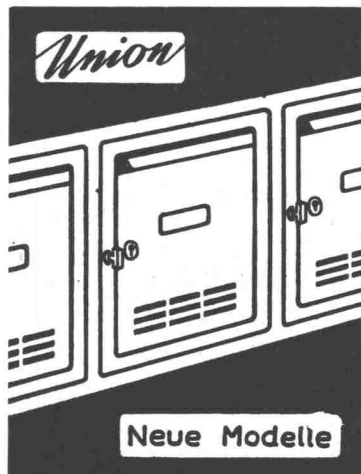
HEER OLTEN



Fabrik für:
gelochte Bleche
und Streckmetall

062/5 66 33

Leistungsfähig • Individuell • Seit 1875



Brief- und Milchkasten Mauerkassen

Union-Kassenfabrik AG
Postfach Zürich 40
Telephon (051) 52 17 58

Neue Modelle

Verlangen Sie Prospekt Nr. 49



Von Prader & Cie. AG. Zürich

werden gesucht

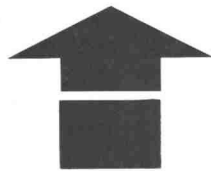
1 Tiefbautechniker

mit Baustellenpraxis

1 Bauzeichner

mit Baustellenpraxis

für interessante Tunnelbaustelle im Tiefland. Vollständige Liste über Ausbildung und bisherige Tätigkeit mit handschriftlichem Bewerbungsschreiben sind zu richten an Ing. **D. Prader**, Maiacker 10, **Zumikon**.



Wir suchen per sofort oder nach Uebereinkunft qualifizierte

Bauführer

für Wohnhaushochbauten, Warenhausneubau und weitere interessante Bauaufgaben. Fünf-Tage-Woche.

Bewerbungen sind erbeten an: **A. + R. Lendi**, Architekten, Weinbergstr. 131, **Zürich 6**.



Wir suchen jungen, initiativen

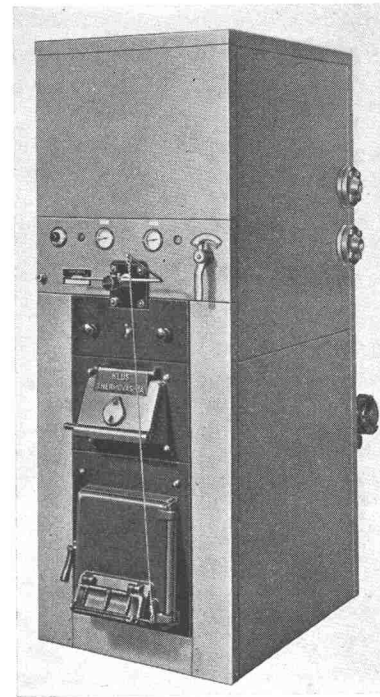
Bauingenieur

für interessante Projektierungs- und Baustellentätigkeit. Französisch- und Englischkenntnisse sind erwünscht, jedoch nicht Bedingung. Offerten sind zu richten an

Aktiengesellschaft Conrad Zschokke, Alfred-Escherstrasse 57, **Zürich-Enge**.

L. von Roll'sche Eisenwerke AG., Gerlafingen

Halle 5, Stand 1025



Unter den *von Roll* Bauerzeugnissen findet sich eine Auswahl von Heizkesseln für Koks- oder Oelfeuerung. Der automatische *Roll-O-Mat* Heizkessel mit Heisswasserboiler ist mit allen den Betrieb erleichternden Zubehör ausgerüstet und zeichnet sich wie der Guss-Kombi-Kessel (mit oder ohne Doppelbrand) ebenfalls durch spezielle Widerstandsfähigkeit aus. Unter den Radiatoren dürfte der neue, drucksichere *Helios*-Stahlradiator Interesse erwecken. — Als Ausstellungsobjekt fehlt weder *Caron-Baustahl*, dessen Eigenschaften den höchsten Ansprüchen im Eisenbetonbau genügen, noch eine Auswahl von Armierungsnetzen für Hoch- und Tiefbau. — In einer gesonderten Schau sind einige nach

neuezeitlichen Gesichtspunkten konstruierte Strassenroste, Schacht- und Kanaldeckungen zusammengefasst. *Von Roll* hat sich bekanntlich auch auf Ausrüstung für Kläranlagen spezialisiert. Verschiedenartige, moderne Einrichtung für Abwasserreinigung dokumentieren ihre Bemühungen auf diesem Gebiet. — Gleichzeitig wird dem Besucher unter dem Motto «Qualität durch Forschung» das Collaud-Diagramm erläutert, das die Wahl des geeigneten Gusseisens erleichtert. Interessante Schmiedestücke, Schrauben und Muttern vermitteln einen Einblick in die Produktion. Ein Gummi-Mischwalzwerk, sowie eine sehr stabile Zahnradpumpe veranschaulichen das Gebiet des Maschinenbaus. Als ausserordentliches Schauspiel an einer Messe wird aus einem Induktionsschmelzofen Grauguss gegossen.

Hasler AG, Bern

Halle 3, Stand 706: Nachrichtentechnik, Feinmechanik
Halle 11, Stand 4139: Frankier- und Wertstempelmaschinen
Halle 11, Stand 4197: Registrierkassen

Aus dem Arbeitsgebiet automatische Telephonie zeigt die Firma die *Haustelephonzentrale Typ SKW X/57*, die verschiedene Neuerungen aufweist. Die Schaltorgane sind baukastenförmig angeordnet, klar beschriftet und können bei Erweiterungen leicht eingesetzt werden. Die Kabelführung ist sehr übersichtlich gestaltet dank einer neuen Stripskonstruktion. Das Netzgerät ist für separate Montage vorgesehen. Dadurch wird die Aufnahmefähigkeit des Grundgestelltes erhöht, so dass das Zusatzgestell erst von der 5. Amtslinie an notwendig wird. Für den Verkehr sind neue Wünsche berücksichtigt worden: Ziffernsperrung bei Amtsausgang sowie Tastatur für die raschere und leichtere Wahl durch die Telephonistin. Die mit dem Automat kombinierte *drahtlose Personensuchanlage* findet immer mehr Anklang bei den verschiedensten Anwendungsformen.

In das Gebiet der Elektronik führt die zur Demonstration eingerichtete *elektronische Fernsteuerungsanlage*. Diese ist voll transistorisiert. Je nach der verfügbaren Bandbreite beträgt die Tastgeschwindigkeit 200 bis 400 Baud, ist also sehr hoch, was die Demonstration eindrücklich zeigt. Für die Durchgabe der Befehle werden nur 150 bis 200 Millisekunden benötigt. Die zur Demonstration verwendete Anlage ist für die Wasserversorgung der Stadt LaChaux-de-Fonds bestimmt. Die Anlage wird vorläufig für 63 Befehle in beiden Richtungen ausgerüstet, sie kann später auf 126 Befehle erweitert werden.

Der *Empfänger für Hochfrequenz-Telephonrundspruch (HF-TR)* hat eine neue, noch ansprechendere Form erhalten; die ausgezeichnete Tonwiedergabe wird sehr geschätzt.

Zu dem *Hochfrequenz-Heizgenerator für industrielle Zwecke* von 0,5 kW Leistung hat sich ein leistungsfähigerer Typ von 1,5 kW Leistung gesellt, der bereits auf sehr grosses Interesse stösst.

Gesucht zu möglichst baldigem Eintritt

Hochbauzeichner event. -Techniker

in unser Konstruktionsbureau.

Arbeitsbereich Bau- und Werkpläne für Normal- und Spezialkonstruktionen, Hilfsbauleitungen.

Bedingungen: Schweizerbürger.

Komfortables, sonniges Logis kann beschafft werden.

Könitzer & Cie., Baubureau und Holzbau,
Worb b. Bern. Tel. (031) 67 23 02.

Wir suchen für unser Architekturbüro zwei

BAUZEICHNER(INNEN)

Bewerbern(innen) mit erfolgreich abgeschlossener Lehre, die sich bereits über entsprechende Berufspraxis ausweisen können, bieten wir interessante Dauerstelle mit Pensionsversicherung und zusätzlichen Sozialleistungen. — Neuzeitlich geregelte Arbeitszeit.

Handschriftliche Offerten sind erbeten an die Personalabteilung der

GRANDS MAGASINS
JELMOLI S.A., Zürich 1.

Gesucht auf Architekturbüro Nähe Zürich

Architekt

künstlerisch begabt, mit erstklassigen darstellerischen Fähigkeiten, zur Bearbeitung von grossen Bauaufgaben.

1 Techniker oder Bauzeichner

mit Praxis in Bauführung, Plänen und Submission.

1 Bauführer

für selbständige Leitung von Baustellen.

Angenehmes Arbeitsklima, 5-Tage-Woche.

Gut ausgewiesene Mitarbeiter wenden sich unter Chiffre ZF 5360 an Mosse-Annoncen AG., Zürich 23.

Gesucht vom Ingenieurbüro in grösserem Sportort Graubündens

1 Tiefbautechniker

(Eisenbeton, allg. Tiefbau)

1 Eisenbetonzeichner

(evtl. auch nur für kurze Dauer).

Bewerber, welche Interesse an einer selbständigen und vielseitigen Arbeit haben, melden sich unter Chiffre ZL 5776 an Mosse-Annoncen AG., Zürich 23.

Gesucht für Zürich resp. St. Gallen

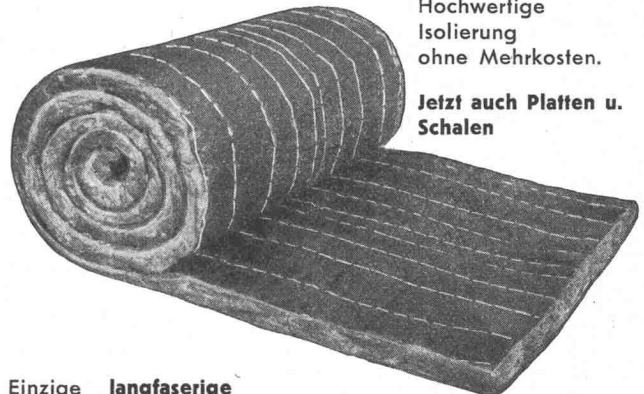
Eisenbetontechniker oder -zeichner

für interessante Arbeiten des Industrie-, Tief- und Hochbaues, 5-Tage-Woche. Bei entsprechender Leistung guter Lohn.

Ingenieurbureau Dr. G. Kruck, Fortunagasse 26, Zürich 1.

BASALTWOLLE

«BASALAN»



Hochwertige Isolierung ohne Mehrkosten.

Jetzt auch Platten u. Schalen

Einzig langfaserige Steinwolle, beste Filzfähigkeit, unbrennbar, dauerhaft, bruchfest.

Gegen Kälte, Wärme, Schall, für Böden, Wände, Dächer. Trittschalldämmung. Lose u. in div. Matten.

OTTO F. GISS Tel. (061) 46 05 12 MÜNCHENSTEIN





Wir suchen für unser Geometerbüro in Zürich

einen jüngeren

Vermessungszeichner

mit abgeschlossener Lehre als Vermessungszeichner, allenfalls auch als Tiefbau- oder Eisenbetonzeichner.



Wir bieten interessante, vielseitige Tätigkeit, dauernde Anstellung und neuzeitliche Arbeitsbedingungen in angenehmem Betriebsklima. Gute Aufstiegsmöglichkeiten.



Handschriftliche Anmeldung mit Lebenslauf, Zeugnisabschriften und einer Foto sind zu richten an die



SBB, Bauabteilung Kreis III,
Postfach, Zürich 1.

Gemeindeverwaltung der Westschweiz sucht einen diplomierten

Bau-Techniker

oder Bewerber mit gleichwertiger Bildung (eventuell erfahrener Zeichner-Architekt) zur Aufstellung von Projekten, Ueberwachung von öffentlichen Arbeiten (Bau- und Strassenanlagen), Erdleitungen usw.

Dauerstelle, 5-Tage-Woche, Pensionskasse, Eintritt baldmögl.

Handgeschriebene Offerten mit Lebenslauf, Gehaltsansprüchen und Photo sind zu richten, bis 30. April 1961, an **Publicitas, Lausanne**, unter Chiffre P 5524.

Gemeindeverwaltung der Westschweiz sucht einen diplomierten

Tiefbau-Techniker

oder Bewerber mit ähnlichem Bildungsgang (erfahrener Zeichner oder Metreur), zur Ueberwachung von öffentlichen Arbeiten (Bau- und Strassenanlagen), Erdleitungen, Aufstellung von Plänen und Projekten usw.

Dauerstelle, 5-Tage-Woche, Pensionskasse, Eintritt sofort.

Handgeschriebene Offerten mit Lebenslauf, Gehaltsansprüchen und Photo sind zu richten, bis 30. April 1961, an **Publicitas, Lausanne**, unter Chiffre P 5524.

Aus dem Arbeitsgebiet der Feinmechanik sei auf die in besonderen Ständen in der Halle 11 ausgestellten *Wertstempel- und Frankiermaschinen* sowie auf die *Registrierkassen* hingewiesen. Ebenfalls in das Gebiet der Feinmechanik gehören die verschiedenen *Geschwindigkeitsmesser, Tourenzähler und Tachometer*. Zur Ergänzung und Erweiterung der bei den bekannten Eisenbahn-Geschwindigkeitsmessern mit Registrierstreifen erfassten Angaben ist ein ähnlicher Apparat entwickelt worden, bei dem die Registrierung mit der bei Strassenfahrzeugen bewährten Farbscheibe erfolgt. So können auch ganz kurze Fahrstrecken und Bremswege genau erfasst werden.

Therma AG, Schwanden

Halle 13, Stand 4780

Hochkonjunktoren sind im allgemeinen der Entwicklung neuer Produkte nicht besonders förderlich. Aller konjunkturbedingten Anspannung der Kräfte zum Trotz wartet aber die Therma diesmal mit einer ungewöhnlichen Massierung von Neuheiten auf. Die seit Jahren belegte, leider nicht ausdehnbare Fläche ihres Standes liess nicht zu, den in Neukonstruktionen vergegenständlichten Tätigkeitsbericht über alle Sortimente ihres Fabrikationsprogrammes zu erstrecken. So musste für einmal auf die Ausstellung von Grossküchenapparaten und gewerblichen Kühleinrichtungen verzichtet werden, obgleich auch auf diesen Gebieten interessante Neukonstruktionen und Weiterentwicklungen zu zeigen wären.

Die diesjährige Schau wurde auf Apparate für den Haushalt beschränkt. Die Mitte hält ein in allen seinen Teilen neues Herdsortiment von raumsparenden Vollherden über Normmodelle bis zu den grossen Doppelherden, und von der einfachsten Ausführung bis zu höchste Anforderungen erfüllenden Luxusherden. Besonderes Interesse dürften die Wahlmöglichkeiten zwischen 2 Backofengrössen, dreierlei Backofensteuerungen, die Infra-Oberhitze und der einzigartige Grillkomfort finden.

Spültischkombinationen werden mit den verschiedenen neuen Einbau-Herdmodellen gezeigt. Sie treten nun in neuen Zusammenhang mit der gesamten Küche, indem die Normbauweise jetzt ausgedehnt wird auf vertikale Apparateblöcke und auf *Oberschranggruppen*. 3 *vollständige Küchen* werden als Anwendungsbeispiele gezeigt. Sie stehen für eine nahezu endlose Zahl von individuellen Kombinationsmöglichkeiten. Der *Therma-Kochtisch* erscheint in neuer Fassung als Bestandteil einer dieser Küchen.

Das breite Sortiment von Baueinheiten für die Küchenkombinationen erfährt wertvolle Bereicherungen, die hervorstechendste durch einen neuen Einbaukühlschrank von 115 Liter Nutzinhalt mit Breitverdampfer (Tablarverdampfer). Neu sind ferner die Tischkühlschränke mit kräftigen, soliden Tischblättern und dreierlei zur Wahl stehenden Hartkunststoffbelägen zu erwähnen.

Auf dem Gebiete der *Kleinapparate* werden 2 Apparate gezeigt, nämlich ein elektrischer Wasserkocher, der sich über den weitverbreiteten Keramiktrichter mit Papierfiltertasche stülpen lässt und der den gebräuchlichen Schnellfilterkaffee in optimaler Qualität vollautomatisch aufgiesst. Der zweite Apparat ist eine *Rechaudbatterie*, d.h. eine Batterie von Wärme-Platten mit temperaturgeregeltem Tischrechaud.

Aluminium-Industrie-Aktien-Gesellschaft (AIAG),

Chippis

Halle 5/6, Gruppe 14, Stand 1181

Als Attraktion wird im Zentrum der Aluminiumhalle ein erster Leichtmetall-Güterwagen ausgestellt, ein Profil- und Blechtransportwagen der *Allega A. G.*, Zürich, der im Auftrage der *SBB* bei den Flug- und Fahrzeugwerken, Altenrhein, erstellt wurde, wobei die technische Beratung für diese Neukonstruktion durch den Beratungsdienst der *AIAG* gemacht wurde. Der Blech- und Profiltransport vom *AIAG-Werk Chippis* zum Lager der *Allega A. G.* in Zürich-Altstetten kann mit dem Einsatz dieses Spezialwagens merklich rationalisiert werden. Solche Wagen weisen als besondere Neuerung beidseitig eine 7,58 m breite Seitenwandöffnung auf, die mit horizontalen Schiebetoren verschlossen werden können. Damit wird es möglich, in Spezialbehältern gelagerte Bleche und Profile mit Hilfe von Hubstaplern in kürzester Zeit ein- und auszuladen. Es ist das erste Mal, dass gedeckte Güterwagenkasten so breite, seitliche Oeffnungen erhalten. Der gesamte Wagenkasten mit den Schiebetoren und Dach besteht aus Aluminium, was neben einer wesentlichen Einsparung an totem Gewicht auch ein Minimum an Unterhalt mit sich bringt.



FRICK-GLASS A.G.
ZÜRICH-ALTSTETTEN

Tel. (051) 525111

Asphalt-Isolierungen

Flachdach-Beläge

Kork-Isolierungen

in zuverlässiger Ausführung

Cerchiamo

per Lugano e con entrata immediata o da convenirsi:

IMPIEGATO D'UFFICIO

possibilmente con conoscenza del ramo materiali da costruzione.

Viene richiesto: Formazione commerciale con pratica, età minima 25 anni, conoscenze lingue nazionali (lingua materna italiano), iniziativa, facoltà organizzativa, capacità trattare con la clientela.

Si offre: Lavoro interessante ed indipendente, posto stabile di avvenire, salario adeguato, cassa pensione.

Inoltre offerta scritta a mano con curriculum vitae, pretese salariali. Inutile presentarsi.

Bariffi & Wullschleger S. A., Lugano
Materiali da costruzione

Gesucht tüchtiger

Bauzeichner

für die Ausarbeitung von Werk- und Projektplänen interessanter Bauaufgaben.

5-Tage-Woche. Auf Wunsch Pensionskasse.

Offerten erbeten an **Marcel Chevillat**, Architekt, Tellplatz 11, **Basel**. Tel. 061/35 15 65.

Gesucht:

Eisenbetontechniker evtl. -zeichner

nach Zürich auf kleineres Ing.-Bureau in Dauerstellung. 5-Tage-Woche. Offerten unter Chiffre ZM 5739 an Mosse-Annoncen AG., Zürich 23.

Einwohnergemeinde der Stadt Grenchen

Stellenausschreibung

Beim Bauamt wird folgende Stelle zur Besetzung ausgeschrieben:

Hochbautechniker

Anforderungen: Abgeschlossene Technikumsbildung als Hochbautechniker. Gewandtheit im Verkehr mit Behörden und Privaten.

Aufgabenkreis: Prüfung der Baugesuche, Baukontrollen. Projektierung und Bauleitung bei städtischen Neu- und Umbauten, Anlagen. Bearbeitung von Ueberbauungsvorschlägen, Modellstudien, Bebauungsplänen, Vorbereitung und Mitarbeit bei öffentlichen Wettbewerben, Verhandlungen mit Privaten. Erledigung administrativer Aufgaben des Hochbaues.

Anstellungsbedingungen gemäss Dienst- und Besoldungsordnung sowie Pensionskasse-Reglement. Grundbesoldung inkl. Teuerungszulage in Kl. 8. Minimum Fr. 14 259.60, Maximum (erreichbar in 10 Jahren) Fr. 17 688.—, Familienzulage Fr. 600.—, Kinderzulage Fr. 300.— pro Jahr. 5-Tage-Woche. Bei Eignung ist die Beförderung zum Hochbauadjunkten möglich.

Anmeldungen sind bis zum 22. April 1961 dem Personalamt der Einwohnergemeinde Grenchen einzureichen. Der Anmeldung sind beizulegen: Lebenslauf, Ausweise über die Ausbildung und bisherige Tätigkeit, Photo und Arztzeugnis. Ferner ist das früheste Eintrittsdatum anzugeben.

Grenchen, 30. März 1961.

Die Gemeinderatskommission

Important bureau d'architecte de Lausanne,
D.P.L.G., S.I.A., engagerait

architecte comme chef de bureau

éventuellement pourrait prendre la direction d'une agence d'architecture. Place stable. Eventuellement collaborateur intéressé, selon capacités.

Offres sous chiffre ZW 5552 à Annonces-Mosse S.A., Zurich 23.

Bierbrauerei sucht für ihr eigenes Baubüro einen jüngeren

Bauzeichner

Es handelt sich um eine interessante Dauerstelle.

Handschriftliche Bewerbungen mit Photo und Gehaltsansprüchen sind zu richten unter Chiffre ZU 605 an Mosse-Annoncen AG, Zürich 23.



Wir suchen für die Sektion Triebfahrzeugbau unserer Abteilung Zugförderungs- und Werkstättendienst, Bern

2 Baukontrolleure

SBB

Erfordernisse: Diplom als Elektro- oder Maschinentechniker. Erfahrung im Bau und Betrieb von elektrischen- und Diesel-Triebfahrzeugen. Fahrdienstpraxis erwünscht.

Handschriftliche Anmeldung bis 30. 4. 1961 an die Abteilung für den Zugförderungs- und Werkstättendienst der SBB in Bern.

EKZ

Für die Erstellung und Nachführung von Kabelleitungsplänen und für das Einmessen suchen wir einen selbständigen

Vermessungs- oder Tiefbauzeichner

und für die Hochbau-Abteilung einen jüngeren

Bauzeichner

mit Erfahrung für Aussendienst.

Geboten wird: Dauerstelle mit Pensionskasse. Fortschrittliche Anstellungsbedingungen.

Offerten mit Zeugnisabschriften und Photo sind zu richten an die **Direktion der Elektrizitätswerke des Kantons Zürich, Postfach, Zürich 22.**

Die Bauverwaltung der Stadt Aarau sucht einen zuverlässigen

Tiefbauzeichner

Einem saubern und exakten Bearbeiter von Tiefbauaufgaben warten interessante Probleme von Verkehrsplanung, Strassenprojektierung, Abwasser- und Kanalisationsarbeiten.

Wir bieten vielseitiges Arbeitsgebiet, fortschrittliche Arbeitsbedingungen, Fünftage-Woche, gut ausgebaute Pensionskasse. Die Besoldung kann im Rahmen der Besoldungsverordnung zwischen Fr. 10 908.— bis Fr. 14 016.— festgelegt werden.

Interessenten belieben ihre Offerte mit den üblichen Unterlagen bis 17. April 1961 dem **Stadtammannamt Aarau** einzureichen. Auskunft erteilt die Bauverwaltung.

Der Gemeinderat

Ich suche für meine Bauabteilung initiativen

BAUFÜHRER

für die selbständige Leitung und Organisation von grösseren Bauvorhaben.

Der Anwärter auf diesen Posten sollte über vielseitige Erfahrung und ausgesprochenes Organisationstalent verfügen, gewandt und korrekt mit Bauherrschaft und Unternehmern verhandeln können.

Bewerbungen mit Schriftprobe, Lebenslauf, Zeugnisabschriften und Bild sind erbeten an

STEINER

Karl Steiner Abteilung Liegenschaften
Zürich 50, Hagenholzstrasse 60

Unterlagsböden

Ing. A. Tobler, Zürich
Fugenlose Bodenbeläge

Kunstholzbeläge

Pensionskasse in Zürich, welche laufend neue Wohn- und Geschäftsbauten erstellt, sucht

Sekretärin für die Bauabteilung

Unsere neue Mitarbeiterin sollte bereits in der Baubranche oder auf einem Architekturbüro gearbeitet haben. Ausserdem erwarten wir initiative Erledigung aller üblichen Sekretariatsarbeiten.

Wir bieten ein den Leistungen entsprechendes Gehalt, 5-Tage-Woche, Aufnahme in die Pensionskasse.

Offerten sind mit kurzem Lebenslauf, Zeugnisabschriften, Handschriftprobe und Photo zu richten unter Chiffre ZF 5846 an Mosse-Annancen AG., Zürich 23.

Als grössere Spez.-Tiefbauunternehmung auf dem Platze Bern suchen wir einen

Tiefbau- oder Maschinenzeichner



als technischen Mitarbeiter in unserem Werkhofbüro.

Bei Eignung besteht die Möglichkeit, dass unser neuer Mitarbeiter später als Bauführer auf unseren Baustellen in der ganzen Schweiz eingesetzt werden kann.

Wir bieten eine selbständige und abwechslungsreiche Tätigkeit in einem fortschrittlichen Unternehmen, gute Honorierung, angenehme Arbeitsverhältnisse, Personalfürsorge, 5-Tage-Woche.

Offerten mit Saläransprüchen, Zeugnisabschriften und frühesten Eintrittstermin sind zu richten an: **AG. für Grundwasserbauten**, Werkhof, Stationsstrasse 19, Liebefeld.

Einem jungen, tüchtigen Architekten kann ich eine selten gute Gelegenheit bieten.

Ich suche zu meiner Entlastung in mein mittelgrosses Architekturbüro (6- bis 8köpfiger Mitarbeiterstab) einen

Architekten

moderner Richtung als

Büro-Chef

Was ich erwarte? Mein Mitarbeiter soll katholisch und im Schul- und Kirchenbau bewandert sein, Wettbewerbserfolge besitzen, sowie Berufsbegeisterung mitbringen.

Die Fähigkeiten meines Mitarbeiters müssen vorwiegend im Entwurf und Leitung sowie Führung des Mitarbeiterstabes und der innern Organisation liegen.

Was ich biete: Eine sehr interessante und gut honorierte Dauerstelle mit neuzeitlichem Arbeitsklima.

Wenn Sie sich um diese interessante Dauerstelle interessieren, setzen Sie sich bitte sofort mit mir in Verbindung über Chiffre K 63589 G an **Publicitas, Zürich.**

Mädchen sucht

Lehrstelle als Hochbauzeichnerin

in Zürich oder linkes Seeufer. Tel. 95 68 41 ab 14 Uhr.

Zur Bearbeitung interessanter, vielseitiger Aufgaben, wie Landw. Siedlungen, Selbstbedienungsplätzen, Lagerhäuser, Genossenschaften und Wohnbauten, suchen wir auf unsere Bureaux in Brugg, Bern, Winterthur, Lausanne

Bauzeichner u. Bautechniker

Weitgehende Selbständigkeit, jeden 2. Samstag frei, Pensionskasse.

Offerten an **Genossenschaft Landwirtschaftl. Bauamt des Schweiz. Bauernverbandes Brugg.**

Wir suchen für unser Architekturbüro in Zürich

Architekten Bauführer Bautechniker/Bauzeichner

Bewerbern wird gut honorierte Dauerstellung, selbständige, interessante Tätigkeit, zum Teil auf dem Gebiete des Krankenhausbaues, geboten. 5-Tage-Woche, engl. Arbeitszeit. Eintritt nach Vereinbarung.

H. Weideli + W. Gattiker, Architekten, Rämistrasse 5, Zürich 1, Tel. 34 08 08.

Architekturbüro der Stadt Bern sucht

HOCHBAUTECHNIKER BAUZEICHNER

als Mitarbeiter für interessante Neubauten: Hotel-Neubau mit Restaurant, Gross-Metzgerei, Wohn-Hochhäuser, Lagerhaus etc.

Erwartet wird: Selbständigkeit, Einsatz, sauberer Zeichner.

Geboten wird: Dauerstelle mit guter Honorierung, 5-Tage-Woche, Aufstiegsmöglichkeiten.

Bewerbungen senden Sie bitte unter Chiffre A 10839 Y an **Publicitas, Bern**.

Diskretion wird zugesichert.

Ich suche zum baldigen Stellenantritt einen

Architekten

als Entwerfer und Bearbeiter eines bedeutenden Hotel-Neubaues in Davos.

In Frage kommen jüngere Architekten, wenn möglich mit Praxis. Künstlerische Begabung und Gewandtheit im Darstellen sind unerlässlich.

5-Tage-Woche. Entwicklungsfähige Dauerstelle.

Bewerbungen sind erbeten an: **Konrad Wolf**, Architekt, Mülinenstrasse 34, Bern.

Bauzeichner sucht

interessante, selbständige Aufgabe, erfahren in Projekt und Ausführung, Inneneinrichtungen, Vorfabrikation.

Offerten unter Chiffre U 117 739 X an **Publicitas, Genf**.

Wir suchen für unser Büro in Interlaken

Tiefbauzeichner oder Vermessungszeichner

für interessante, vielseitige Bauaufgaben im Berner Oberland, speziell Strassenbau.

Bewerber mit Freude an weitgehender Selbständigkeit in jungem Mitarbeitererteam wenden sich bitte an

Prantl & Gaschen, Ingenieurbüro für Hoch- und Tiefbau, S.I.A., Bälliz 67, Thun, und Höheweg 3, Interlaken.

WARTMANN & CIE. AG. BRUGG

sucht einen jüngeren

dipl. Bauingenieur

für Studien und weitgehend selbständige Bearbeitung interessanter Aufgaben des Stahlhoch- und Behälterbaues.

Gesucht auf Architekturbüro BSA/S.I.A. Bern

1 Architekt 1 Bautechniker

für interessante Bauaufgaben. Eintritt nach Vereinbarung. 5-Tage-Woche.

Offerten mit Unterlagen und Gehaltsansprüchen unter Chiffre ZH 5845 an Mosse-Annoncen AG., Zürich 23.

AG HUNZIKER + CIE

Für ein vielseitiges, interessantes Arbeitsgebiet suchen wir einen initiativen und selbständigen

BAUPOLIER

Wir bieten gute Anstellungsbedingungen mit Altersfürsorge.

AG. Hunziker & Cie., Baustoff-Fabriken, Werk Brugg.

Welcher tüchtige Statiker

Dipl. Bauingenieur ETH

wünscht verantwortungsvollen Posten in alt-ingesessenem Ingenieurbüro in Zürich als

Mitarbeiter und Bürochef

mit Gewinnbeteiligung. Beste Salarierung. Spätere Verassoziierung.

Offerten unter Chiffre ZL 627 an Mosse-Annancen AG., Zürich 23.

Gesucht in Architekturbüro der Stadt Bern

Architekt oder Bautechniker als Bürochef

Offerten unter Chiffre ZJ 5872 an Mosse-Annancen AG., Zürich 23.

Gesucht

Tiefbautechniker Tiefbauzeichner

für Projektierung und Bauleitung von Tiefbauten und Planungen.

Walter Bregenzer, Ingenieur- und Vermessungsbüro, Affoltern a. A.

Gut ausgewiesener

Bauzeichner/Bauführer

sucht auf Sommer 1961 (Juli oder August) neuen Wirkungskreis. Leitung grösserer Baustelle, evtl. auch in Liegenschaftsverwaltung. Offerten unter Chiffre ZU 624 an Mosse-Annancen AG., Zürich 23.

Für Bauingenieur (Eisenbeton) zu vergeben

Heimarbeit

Offerten unter Chiffre ZD 5631 an Mosse-Annancen AG., Zürich 23.

• Stetes Inserieren bringt Erfolg •

Junger

Hochbauzeichner

in ungekündigter Stellung sucht neuen Wirkungskreis.

Offerten unter Chiffre ZA 5898 an Mosse-Annancen AG., Zürich 23.

Architekt-Bautechniker

guter Darsteller, sucht Zusammenarbeit mit Kollegen. Büroübernahme von älterem Architekten zu grosszügigen Bedingungen. Offerten unter Chiffre ZJ 5843 an Mosse-Annancen AG., Zürich 23.

Dipl. Architekt (university of Cairo Dipl.)

sucht ab sofort Arbeit in Architektur-Bureau nach Zürich oder Nähe, für Entwurf (z. Zt. Doktorand in München). Offerten unter Chiffre ZU 633 an Mosse-Annancen AG., Zürich 23.

Zu mieten gesucht eine

BARACKE

für Restaurant (Restaurant und Küche, evtl. WC). Eröffnung im Mai. Offerten sind zu richten unter Chiffre R 35 906 LZ an Publicitas, Luzern.

Zu verkaufen

UNIMOG

57er Modell, in sehr gutem Zustand, nur 12 000 km gefahren, mit Strassenplaniergerät und verschiedenen Zubehörteilen. Sehr gut geeignet für Baugeschäft oder Strassenbauunternehmung. Preis äusserst günstig. Anfragen sind zu richten an Willimann & Stutz, Strassenplanierungen, Schötz/LU, Telefon 045 / 3 56 77.

Zu kaufen gesucht

evtl. zu mieten auf lange Dauer

Essbaracke (Kantine)

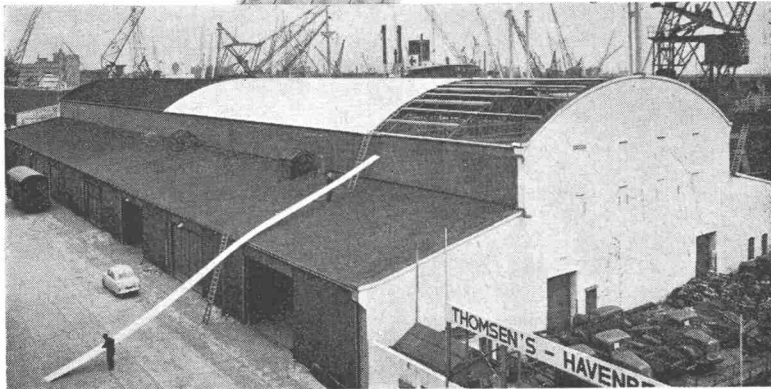
für ca. 80—100 Mann.

Offerten unter Chiffre ZP 5919 an Mosse-Annancen AG., Zürich 23.

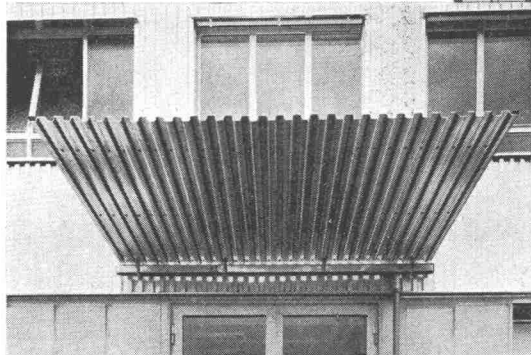


„Longspan“ Aluman-Bedachungswellbänder für schwach geneigte und gewölbte Dächer

grosse Längen (bis 27 m lang)
keine horizontalen
Überlappungen
leichtes Gewicht, daher
Einsparungen in der Unter-
konstruktion
einfach zu verlegen, leichte
Handhabung
kein Unterhalt, kein Anstrich
isolierend, da Aluman 90-95%
der auffallenden
Wärmestrahlen reflektiert



„Verticlad“ Aluman-Fassadenwellbänder



grosse Längen (bis 27 m lang)
keine horizontalen
Überlappungen
leichtes Gewicht, einfache
Montage
kein Unterhalt, kein Anstrich
Liefermöglichkeit in grüner
ALODINE-Tönung bis 4.40 m
Länge
preiswerte und saubere Lösun-
gen von Fassadenverklei-
dungen mit Aluman-Verticlad
Wellbändern

ALUMINIUM- INDUSTRIE- AKTIEN- GESELLSCHAFT

Verkaufsabteilung:
Buckhauserstrasse 5, Zürich 48

Telephon: 051/54 80 80
Telegramme: ALUSUISSE Zürich
Fernschreiber: 52 310
Postfach: Zürich 48

Spezial

Baggerseile

Drallarm und spannungsfrei verseilte Ganzstahlkonstruktion

Elastisch bei stossartigen Belastungen

Verschleissfeste Oberfläche

Spezialimprägnierung schützt vor Rost,
vermindert die Reibung und erhöht die Lebensdauer

Kabelwerke Brugg



Kabelwerke Brugg AG Tel. 056-4 11 51

SULZER

Seit 1841 führend im Bau thermischer Anlagen

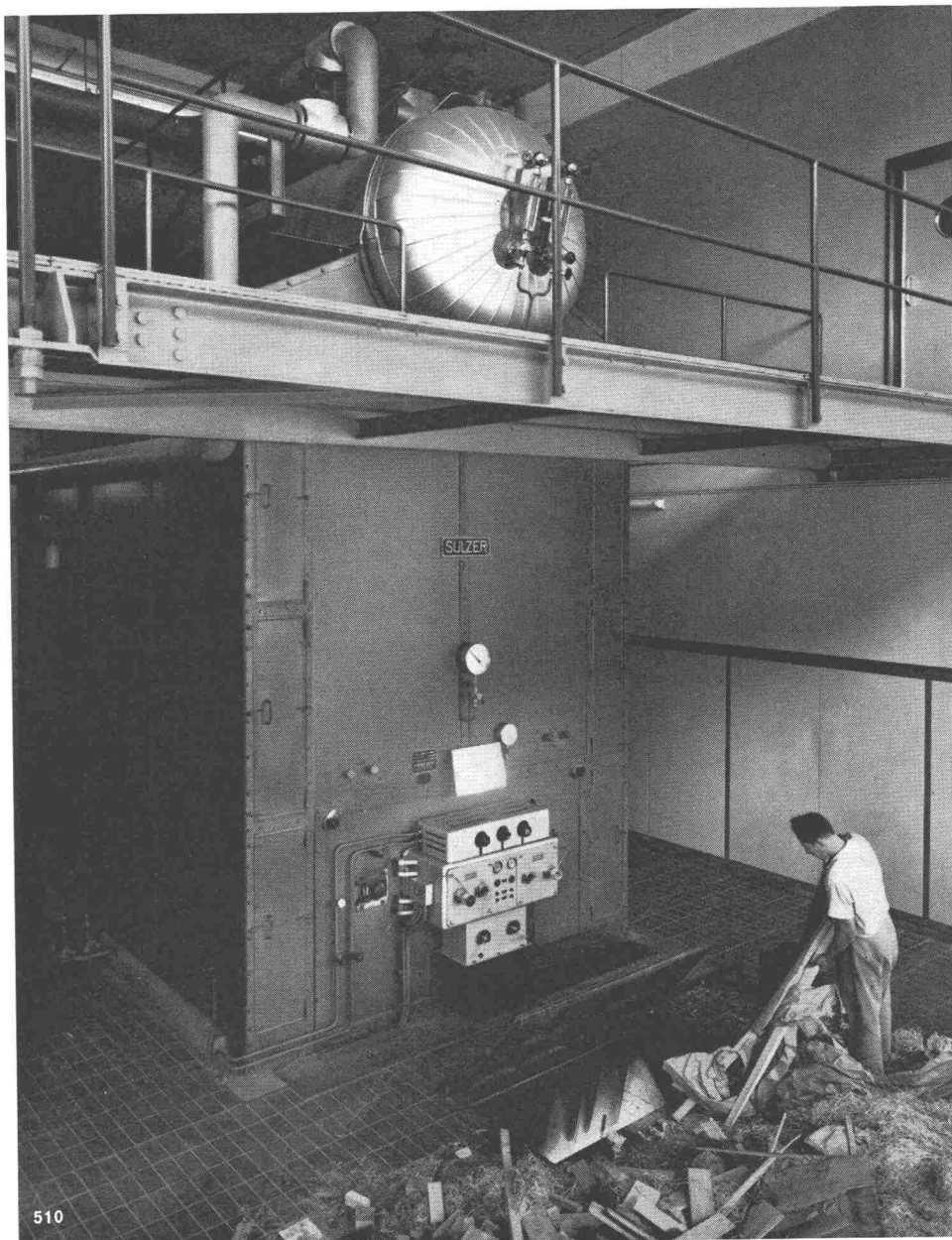
robust
mauerwerklos
wirtschaftlich
preiswert

Das Fortschaffen von Industrieabfällen wird immer schwieriger. Brennbar Abfälle, wie Holz, Leder, Gummi, Rückstände der Nahrungsmittel-Industrie usw. liefern aber wertvolle Kalorien und erlauben namhafte Einsparungen an Heizöl und Kohle. Der

Strahlungskessel Typ C

mit Treppenrost eignet sich vorzüglich für die mühelose Verbrennung von Abfällen. Mit Ölbrennern ausgerüstet gewährleistet er wirtschaftlichen Dauerbetrieb.

Dampfleistungen: 1 bis 18 t/h bzw. 10 Mill. kcal/h
Drücke von 7 bis 20 atü



Schweizer Mustermesse 1961 - Halle 5

SULZER

Gebrüder Sulzer
Aktiengesellschaft
Winterthur, Schweiz