

Zeitschrift: Schweizerische Bauzeitung
Herausgeber: Verlags-AG der akademischen technischen Vereine
Band: 79 (1961)
Heft: 14

Werbung

Nutzungsbedingungen

Die ETH-Bibliothek ist die Anbieterin der digitalisierten Zeitschriften auf E-Periodica. Sie besitzt keine Urheberrechte an den Zeitschriften und ist nicht verantwortlich für deren Inhalte. Die Rechte liegen in der Regel bei den Herausgebern beziehungsweise den externen Rechteinhabern. Das Veröffentlichen von Bildern in Print- und Online-Publikationen sowie auf Social Media-Kanälen oder Webseiten ist nur mit vorheriger Genehmigung der Rechteinhaber erlaubt. [Mehr erfahren](#)

Conditions d'utilisation

L'ETH Library est le fournisseur des revues numérisées. Elle ne détient aucun droit d'auteur sur les revues et n'est pas responsable de leur contenu. En règle générale, les droits sont détenus par les éditeurs ou les détenteurs de droits externes. La reproduction d'images dans des publications imprimées ou en ligne ainsi que sur des canaux de médias sociaux ou des sites web n'est autorisée qu'avec l'accord préalable des détenteurs des droits. [En savoir plus](#)

Terms of use

The ETH Library is the provider of the digitised journals. It does not own any copyrights to the journals and is not responsible for their content. The rights usually lie with the publishers or the external rights holders. Publishing images in print and online publications, as well as on social media channels or websites, is only permitted with the prior consent of the rights holders. [Find out more](#)

Download PDF: 26.01.2026

ETH-Bibliothek Zürich, E-Periodica, <https://www.e-periodica.ch>

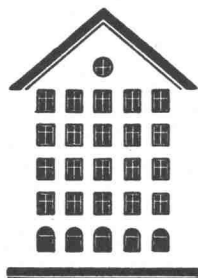
SCHWEIZERISCHE BAUZEITUNG

WOCHENSCHRIFT FÜR ARCHITEKTUR / INGENIEURWESEN / MASCHINENTECHNIK

REVUE POLYTECHNIQUE SUISSE

ORGAN DES S.I.A. SCHWEIZERISCHER INGENIEUR- UND ARCHITEKTEN-VEREIN
UND DER G.E.P. GESELLSCHAFT EHEMAL. STUDIERENDER DER EIDG. TECHN. HOCHSCHULE
GEGRÜNDET 1883 VON ING. A. WALDNER / HERAUSGEGEBEN VON ING. W. JEGHER

Fenster



Kiefer Zürich

Verlag

W. Jegher & A. Ostertag, Dianastrasse 5,
Zürich 2 / Tel. 23 45 07 / Postcheck VIII 6110
Bürozeiten: Montag bis Freitag 7—12 Uhr
und 13.45—17.30 Uhr. Samstags geschlossen.
Postadresse:
Schweiz. Bauzeitung, Postfach Zürich 39

Bezugspreise

Einzelheft Fr. 1.65 — Abonnements:

	12 Monate	6 Monate	3 Monate
Schweiz	66.—	33.—	16.50
Ausland	72.—	36.—	18.—

Für Mitglieder des S. I. A., der GEP und
des Schweiz. Technischen Verbandes sowie
für Studierende der ETH, der EPUL und
schweiz. staatl. Technischer Mittelschulen
ermässigte Preiskategorien nach Tarif.

Anzeigenverwaltung

Mosse-Annoncen AG., Zürich 1, Limmat-
quai 94 / Tel. 24 26 00 / Postcheck VIII 1027

Glasdachbau unsere Spezialität seit 1907

JAKOB **SCHERRER** SÖHNE

Glasdächer

Zürich 2/59 Allmendstrasse 7 Tel. 051/25 79 80

BERCHTOLD & Co.
HEIZUNG • LÜFTUNG
WARMWASSER
THALWIL

**INDUSTRIE-
HEIZUNG**
HEISSWASSER
STATT DAMPF

Telephon
051/92 05 01

FEINE BESCHLÄGE

antik+modern
MESSING
SCHMIEDEISEN
F. Bender
ZÜRICH OBERDORFSTR. 9/10

INHALT

- Neue Aufgaben im Spannungsfeld
von Technik und Natur. Von H.
Zbinden 211
- Farsta, eine neue Satellitenstadt
Stockholms. Von F. Ostertag . . . 213*
- Tempora mutantur. Von W. Jegher 219
- Fondations «Au Grand Passage» à
Genève. Par P. Knoblauch 220*
- Hans Bosshardt zum 60. Geburtstag.
Von H. Pallmann 226

Mitteilungen

- Eidg. Technische Hochschule . . . 226

Nekrologe

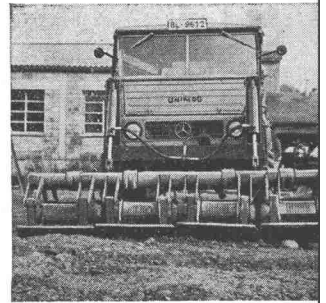
- K. Welti 226

Mitteilungen aus der G. E. P.

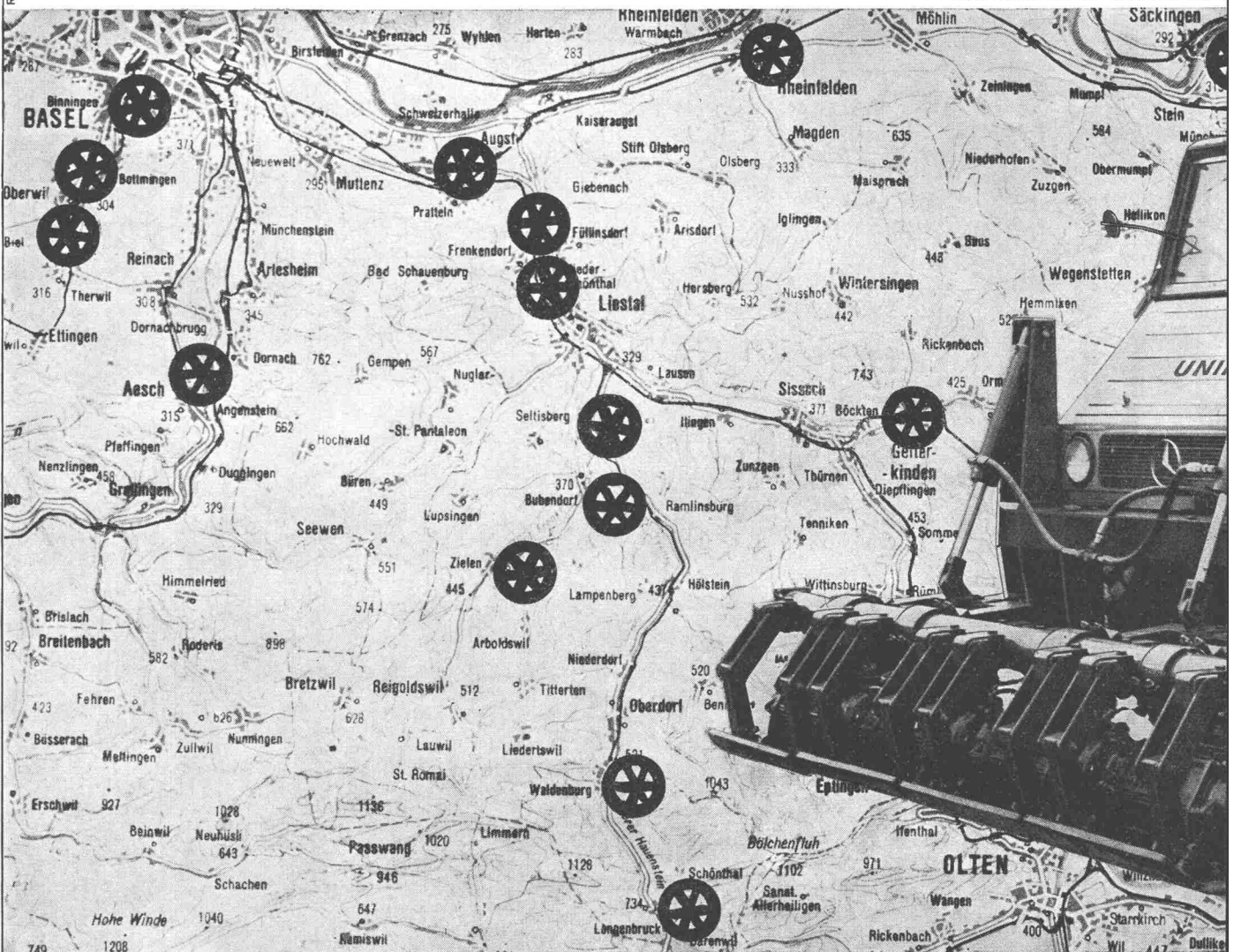
- Vereinigung ehemaliger Chemie-
studierender an der ETH 226

Ankündigungen

- Isotopen in der Materialprüfung.
Gesellschaft für Akademische Rei-
sen, Zürich. Kunstgewerbemuseum
Zürich. Volkshochschule des Kan-
tons Zürich. Vortragskalender . . 226



Riz à Porta



Reproduktion bew. Eidg. Landestopographie 30.1.61



Dieser Ausschnitt zeigt, wo die Bauunternehmung Zieg AG Liestal ihren Brigel letztes Sommer eingesetzt hat. Die Ziegler hebt besonders die Geschwindigkeit hervor, mit der das Gerät von einer Baustelle zur anderen gebracht werden kann. Es ist manchmal am gleichen Tag zwei-, dreimal verschoben worden.

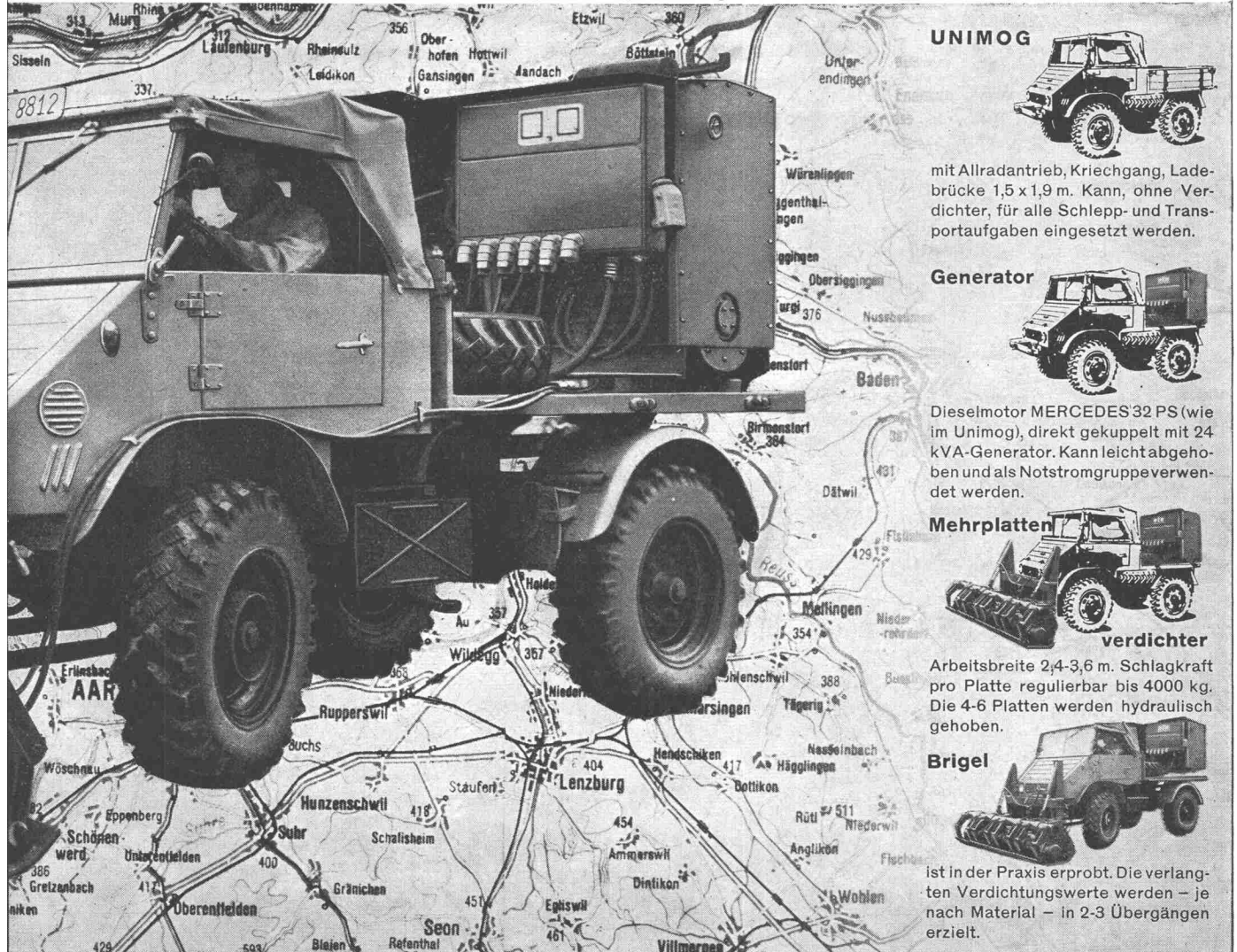
Brigel

Mehrplattenverdichter auf UNIMOG

neu

Der BRIGEL auf Unimog ist wirtschaftlich. Sein Einsatz rentiert sich nicht nur auf Grossbaustellen. Er «fliegt» am gleichen Tage auf zwei, drei verschiedene Baustellen, gelangt auf abgelegene Waldwege, kommt dort noch durch, wo kein Tiefgangwagen mehr hinfährt. Grosse und kleine Einsätze wechseln ab und amortisieren das Gerät in kurzer Zeit. Wenn aber einmal gar keine Verdichtungsarbeit vorhanden ist, sind Verdichter und Generator in einer halben Stunde abgehängt, und der Unimog verdient sein Geld als Transportfahrzeug.

Der BRIGEL auf Unimog ist im Baugelände sehr beweglich, weil er sich, mit Allradantrieb und Kriechgang, überall herausarbeitet. Die Dislokation ist denkbar einfach: kein Tiefgangwagen, keine Wartezeiten, keine Transportbeschränkungen wegen zu grosser Breite.



UNIMOG



mit Allradantrieb, Kriechgang, Ladebrücke 1,5 x 1,9 m. Kann, ohne Verdichter, für alle Schlepp- und Transportaufgaben eingesetzt werden.

Generator



Dieselmotor MERCEDES 32 PS (wie im Unimog), direkt gekuppelt mit 24 kVA-Generator. Kann leicht abgehoben und als Notstromgruppe verwendet werden.

Mehrplatten



verdichter

Arbeitsbreite 2,4-3,6 m. Schlagkraft pro Platte regulierbar bis 4000 kg. Die 4-6 Platten werden hydraulisch gehoben.

Brigel



Ist in der Praxis erprobt. Die verlangten Verdichtungswerte werden – je nach Material – in 2-3 Übergängen erzielt.

Die Voraussetzungen für die Rentabilität dieses neuartigen Gerätes sind in unseren schweizerischen Verhältnissen erfüllt. Sein Preis ist – an sich und im Vergleich – günstig. Lassen Sie sich bitte über die vielen Möglichkeiten orientieren.

Robert Aebi AG

Robert Aebi AG
Uraniastrasse 31-33, Zürich 051/231750

Michigan Traktorbagger



**mit CK
zum
Erfolg**



Der Weltmeister der Traktorbagger! Über 250 Michigans arbeiten allein in der Schweiz! Grössen von 425 bis 4600 lt Schaufelinhalt, Motoren bis 375 PS. Vollhydraulisches Schalten, Steuern und Bremsen, daher einfachste Bedienung. Dauernd optimale Kraftübertragung durch hydraulischen Drehmomentwandler. Geringe Beanspruchung des Antriebmechanismus dank Planetengetriebe in jedem Rad. Hohe Fahrgeschwindigkeit, kleiner Wendekreis. Charles Keller Wallisellen, Tel. 051/93 39 33

fischer corso



Charles Keller Baumaschinen



Die Tatsache, dass bis heute über 800
Michigan durch die CK-Firmen verkauft
worden sind, sagt mehr als Worte!
Wo es darauf ankommt, werden immer wieder
Michigan eingesetzt. So hat die Firma
E. Eisenhut, Stein/AR, nach Vergleich
mit Konkurrenz-Produkten
ihren fünften Michigan bestellt!

Vergleichen auch Sie!
Verlangen Sie einen Gratis-Probe-Einsatz!
Charles Keller, Baumaschinen
Wallisellen ZH, Tel. 051/93 39 33



KX-Druckknopfschalter ~ 10 A 250 V

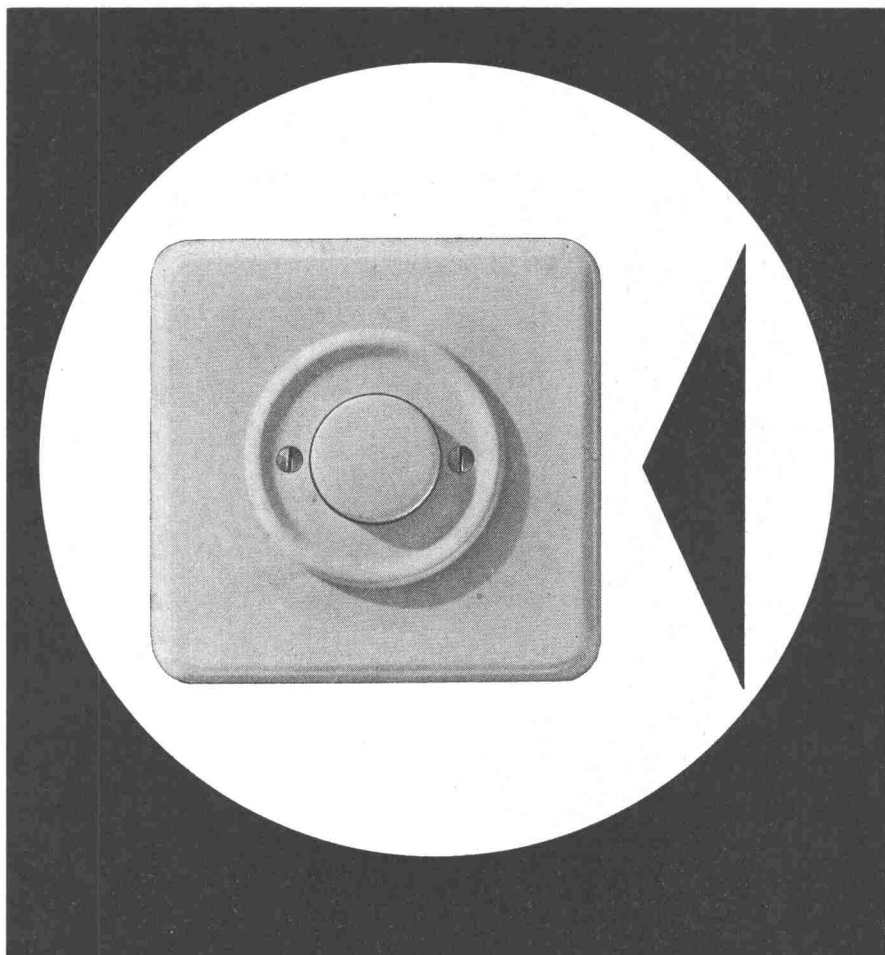
KX ist der erste Druckknopfschalter, der in Anpassung an den modernen Innenausbau in sieben verschiedenen Farben hergestellt wird.

Dank seiner hohen Abschaltleistung findet er auch in Hotels, Schulhäusern, Spitälern und andern Grossbeleuchtungsanlagen immer mehr Verwendung.

Zudem hat sich herausgestellt, dass durch die Druckbewegung beim Schalten Mauern und Tapeten in der Umgebung des Druckknopfschalters nicht mehr verschmutzt werden — ein Grund mehr, KX zu verwenden!

Xamax AG Zürich 50-Oerlikon
Telephon (051) 46 64 84

XAMAX



Elektromagnetische Förderrinnen und Entwässerungssiebe

Zur Automatisierung des Betriebes auf Grossbaustellen, in Kies-, Beton- und Zementwerken durch motorlose, wartungsfreie und verschleissfeste Vibrationsfördergeräte mit kontinuierlicher Steuerung der Förderleistung. Offene und geschlossene Rinnentypen für grossen Leistungsbereich.

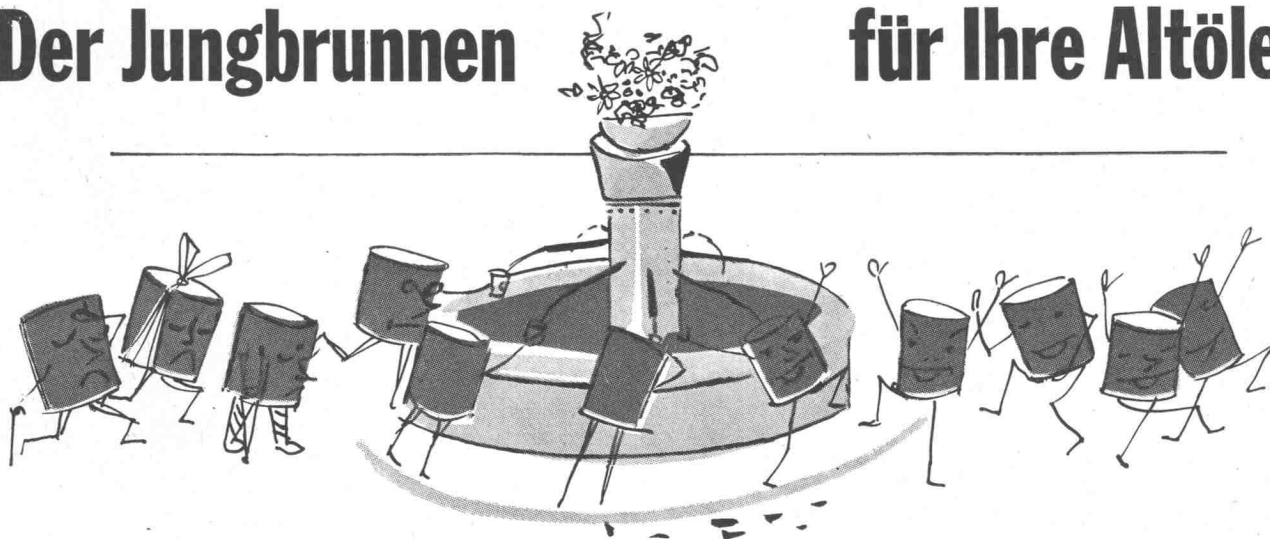
ELEKTRON AG

Zürich 27, Seestrasse 31
Telefon (051) 25 59 10

AEG



Der Jungbrunnen für Ihre Altöle



Was es für Menschen noch nicht gibt, hat man für Schmieröle entdeckt: Einen «Jungbrunnen» **Re-Raffination**, dank welcher Altöle wieder wie Frischöle werden.

Die bekannte Zeitschrift «Petroleum Age» meint:

«Wenn re-raffiniertes Oel nach anerkannten Methoden aufgearbeitet ist, dann wird es von zahlreichen massgebenden Stellen als dem Frischöl ebenbürtig bezeichnet.»

Dass die Re-Raffination bei uns nach anerkannten Methoden ausgeführt wird, dafür bieten Ihnen unsere modernen, kürzlich wiederum erweiterten Re-Raffinationsanlagen alle Gewähr!

Machen Sie einen Versuch. Sie können dabei bis zu 50 und mehr Prozent an Oelkosten einsparen. Senden Sie uns eine Literprobe Ihrer Altöle ein, damit wir Ihnen ein genaues Angebot unterbreiten können.

Und vor allem: Fangen Sie jetzt schon an, Ihre Altöle sortenmässig zu sammeln!

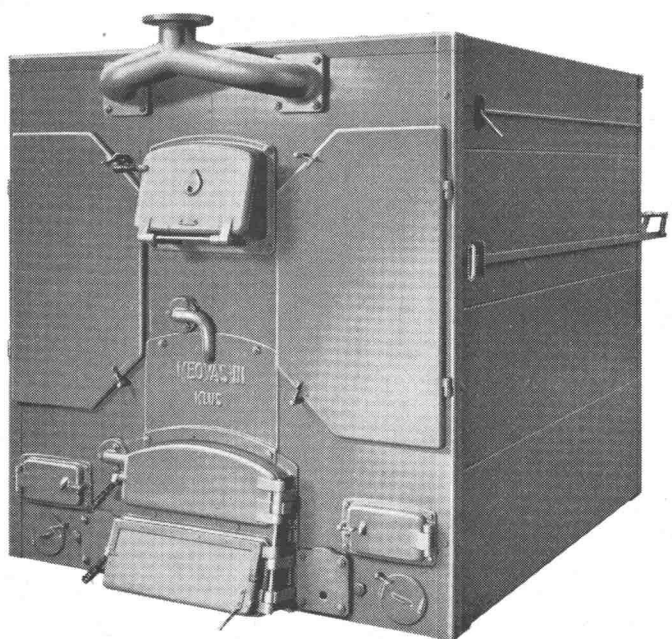
ADOLF SCHMIDS ERBEN AG BERN Telefon 031/2 78 44



Heizkessel aus Guss, frei von Verdruss!

Sie können sich hundertprozentig und sorgenfrei auf ihn verlassen: Vom ersten Tage an und jahrzehntelang wird Ihr Heizkessel aus Guss die ihm zustehende Aufgabe einwandfrei erfüllen. Der Heizkessel aus Guss ist aus Elementen zusammengesetzt; er lässt sich deshalb den wechselnden Bedürfnissen anpassen, d. h. vergrössern oder verkleinern; er ist korrosionssicher und Einzelteile sind auswechselbar. Er verwandelt ohne wesentliche Umstellungen feste oder flüssige Brennstoffe in wohlige Wärme (an «Notvorrat Kohlen» denken!).

Ja, Heizkessel aus Guss sind dreifach lobenswert:
Preisgünstig – solid – wirtschaftlich.



VON-ROLL-Heizkessel NEOVAS-3A aus Gusseisen.
Leistung: 210000–620000 Kcal/h. Für Koks- und Oelfeuerung.
Eignet sich für Wohnkolonien, Schulhäuser, Spitäler usw.

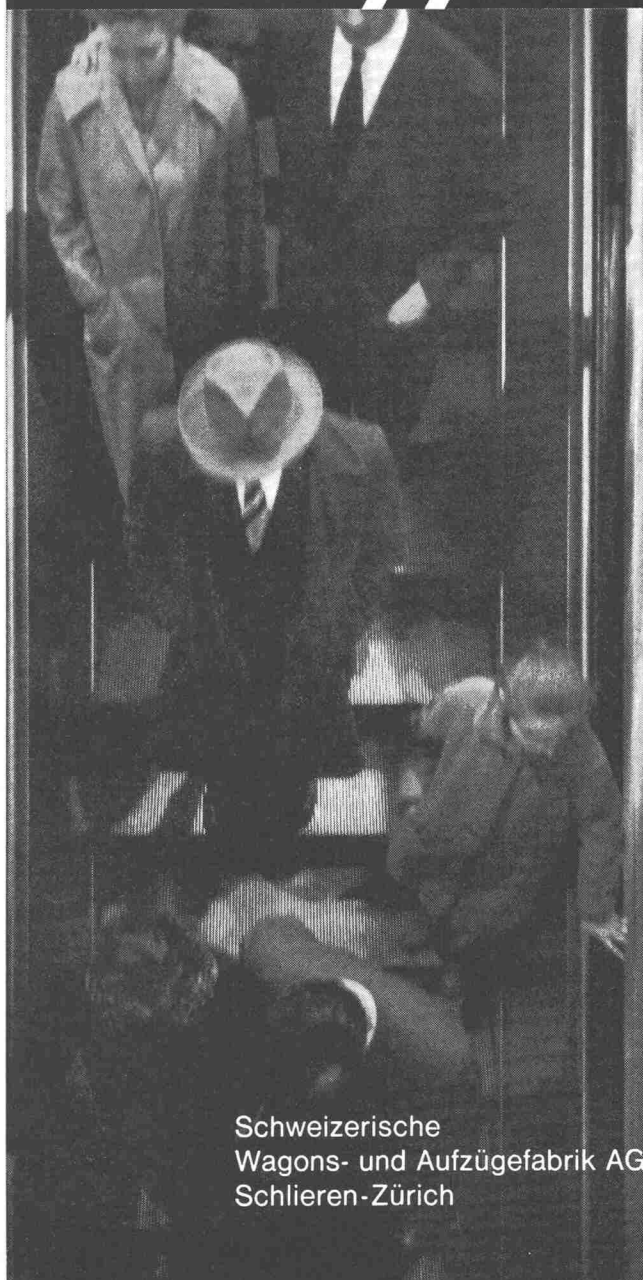
**Gesellschaft der Ludw.
von Roll'schen Eisenwerke AG
Eisenwerk Klus, Klus**

Schnell und sicher mit Schlieren

Schlieren

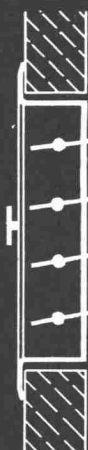
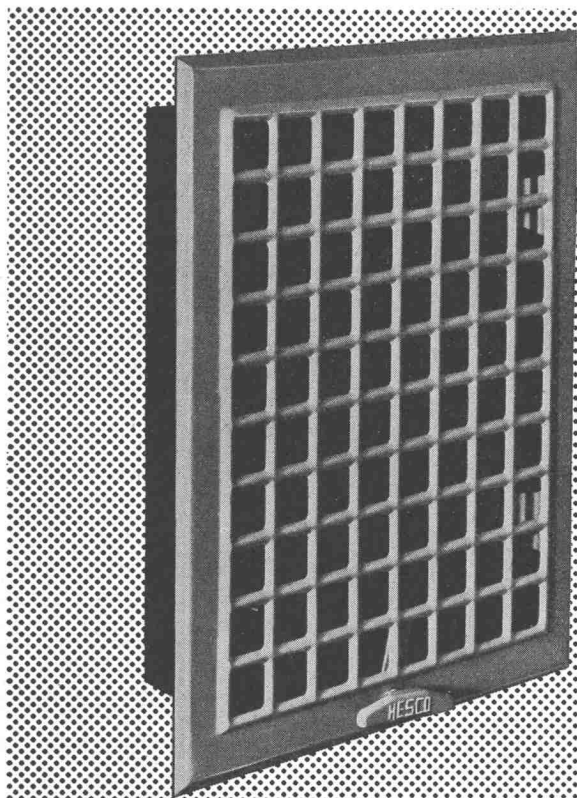
Schlieren-Rolltreppen mit Stufenbreiten von 105 Zentimetern transportieren stündlich 9000 Personen. Rolltreppen ordnen den Verkehr und führen die Fahrgäste bequem und sicher auf- und abwärts. Die Aufzug- und Rolltreppenfachleute in Schlieren haben Erfahrung!

Rolltreppen



Schweizerische
Wagons- und Aufzügefabrik AG
Schlieren-Zürich

Als Abschluss



von Ventilations-Kanälen das praktische einfache

Hesco-Ventilations-Gitter

HESCO-Ventilations-Klappen, -Gitter und -Schieber sind elfenbeinfarbig emailliert, verchromt oder cadmiert. Bei der HESCO-Ventilation 1511 ist besonders zu beachten, dass diese ohne Werkzeug aus dem eingemauerten Rahmen heraus genommen und nachher wieder eingesetzt werden kann. Das vereinfacht die Reinigung ganz wesentlich. Unter Art. No. 1521 fabrizieren wir Ventilationen mit grossem Luftdurchlass für Warmluftheizungen.

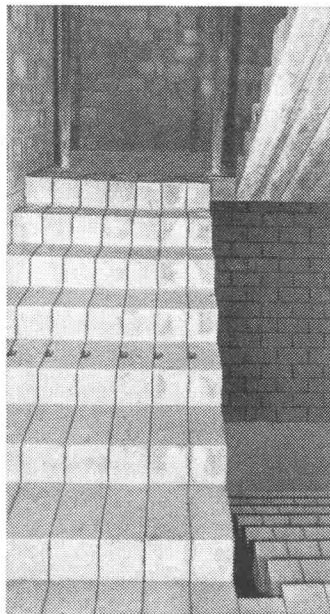
Verlangen Sie bitte unseren detaillierten Prospekt für HESCO-Ventilationsgitter.

Hess & Cie. Pilgersteg, Rüti ZH, Drahtzieherei, Metallwaren- und Nagelfabrik, Telefon 055 4 35 22



Hess & Cie. Pilgersteg, Rüti (Zürich)

Element— Treppe



Rohlemente am Bau, in der Mitte mit Querarmierung zusammengebaut.

Wesentliche Vorteile der Elementtreppe:

1. Die Elemente werden mit dem Rohbau versetzt und als Bautreppe benützt. Mit provisorischem Geländer versehen, ist sie somit unfallsicher. Sämtlichen Bauhandwerkern kommen während der Bauzeit diese Vorteile zu Nutzen. Die Ausführung der Elementtreppe gewährleistet alle wirtschaftlichen und technischen Vorzüge.
2. Das durch sinnreiche Aussparungen erzielte verhältnismässig geringe Gewicht (Element 16,5 cm = ca. 120 kg) ergibt ein einfaches und schnelles Versetzen. (Versetzzeit ca. 1½—2 Stunden pro Treppenlauf.)
3. Die Schutzabdeckung zur Verhütung von Beschädigungen wird überflüssig. Die Treppen werden erst nach Fertigstellung des Innenausbaues verkleidet.
4. Zur Elementtreppe liefern wir auch formschöne und preiswerte Geländer.

Anzahl Steigungen	Laufhöhe S	Stockwerkhöhe H	Typ	Steigung s	Auftritt a
2 x 7 = 14	131,5	263 cm	1/7	18,78 cm	26 cm
2 x 8 = 16	135	270 cm	2/8	16,87 cm	28 cm

Setzen Sie sich telephonisch mit uns in Verbindung, bevor Sie ein Bauvorhaben planen, damit Sie unsere Detailangaben erhalten.

Lizenznehmer und Alleinfabrikant dieser Bürkle-Patenttreppe für die ganze Schweiz:

naegeli norm die bewährten Bauelemente

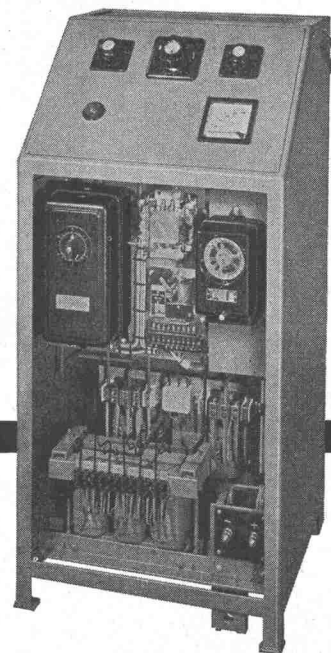
Betonwarenfabrik Naegeli & Co. - Winterthur

Werk in Rätterschen

Telephon (052) 3 64 64



wartungsfrei
robust
betriebssicher

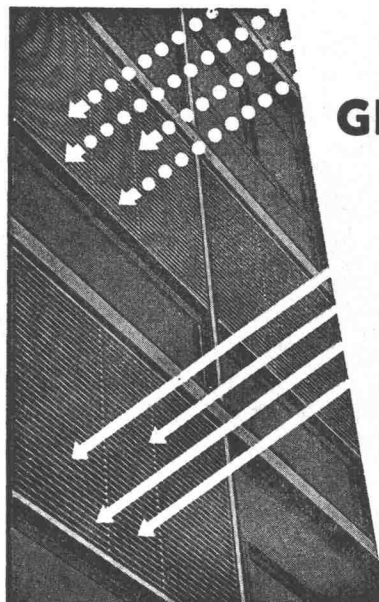


Dreiphasige Ladegleichrichter für Traktionsbatterien

für vollautomatischen Betrieb
mit Röhrgleichrichtern, Selen-
oder Silizium-Elementen

Walter Bertschinger AG | Luzern

Lindenstr. 15, Tel. 041 / 2 75 74



GRIESSER

Aadorf
Basel
Bern
Chaux-de-Fonds
Delémont
Genève
Lausanne
Locarno
Luzern
Olten
St. Gallen
Schaffhausen
Thun
Winterthur
Zürich

**Sonnen- und
Wetterschutz mit**

Solomatic

ROLL-LAMELLENSTOREN

Sabez

bringt neu



Waschtisch Carina H Hôpital No. 7100, dazu passend Abstelltablar No. 8740. Das neue Tablar ist links, rechts oder zwischen zwei Waschtischen montierbar. (Internationaler Musterschutz angemeldet.)

Sabez Sanitär-Bedarf AG., Sanitäre Apparate und Armaturen
Zürich 8/32, Kreuzstrasse 54, Telefon 051/24 67 33

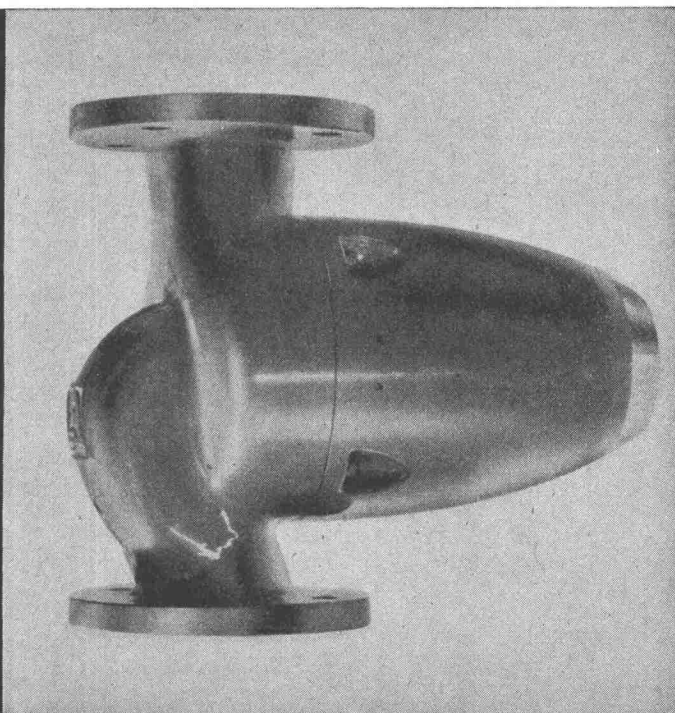
perfecta

die weitestverbreitete stopfbüchsenlose Umwälzpumpe
der Welt verbessert auch Ihre Heizung

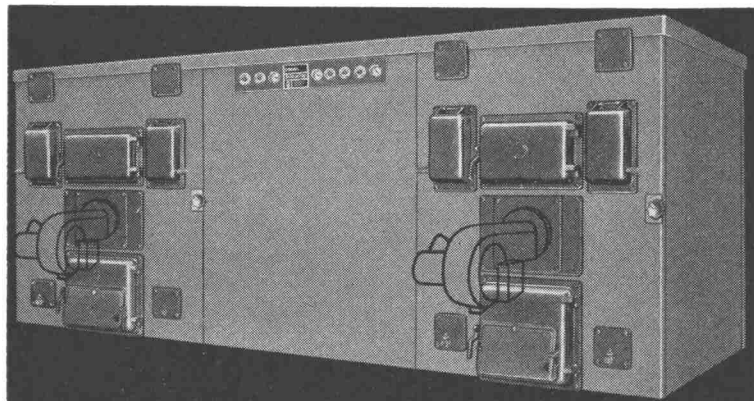


K. Rütchi Pumpenbau Brugg Schweiz

Halle 5 Stand 1006



Solche Lösungen bietet Ihnen nur STREBEL- **bicalor**



Mit Auskunft und Prospekten stehen wir Ihnen jederzeit gerne zur Verfügung.

... ein Spitzenprodukt der

die Heizkessel-Boiler-Kombinationen
für höchste Ansprüche!

STREBEL- **bicalor** ist bekannt für seine Anpassungsfähigkeit an jeden Wärme- und Warmwasserbedarf. Er ermöglicht Ihnen alle wünschbaren Kombinationen. Grösse, Betriebsbedingungen und Betriebssicherheit einer Anlage erfordern oft die Aufstellung von zwei oder mehreren Heizkesseln. In technischer und ästhetischer Hinsicht finden Sie mit STREBEL- **bicalor** immer eine saubere Lösung für alle Betriebsverhältnisse.



STREBELWERK AG
ROTHRIST
TEL. 062 7 44 71



WOPAVIN

der moderne Handlauf aus Plastik

(mit der schön glänzenden Oberfläche).

Lieferbar in leuchtenden Farben: hellrot, grün, blau, schwarz, gelb oder bordeaux
Spielend leicht zu verlegen!

**Verkauf durch Ihre
Eisenhandlung.**

Vertretung von
WOPAVIN-PVC:

OTTO KÜENZI AG

Bern, Laupenstrasse 4
Telephon (031) 3 66 65



Förder-Anlagen mit

RENOLD TRANSPORTKETTEN

sind

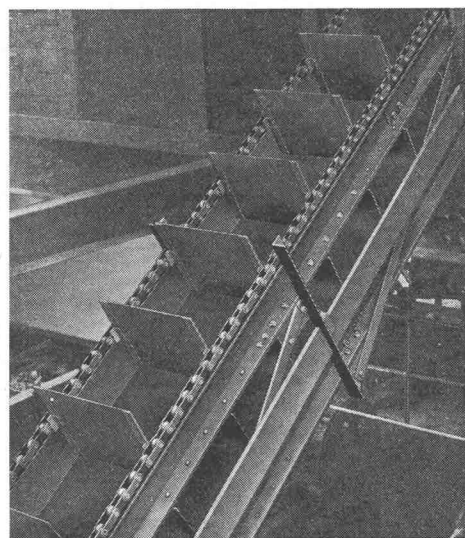
kraftsparend

leistungsfähig

störungsfrei

von langer

Lebensdauer



W. Emil Kunz • Zürich 27

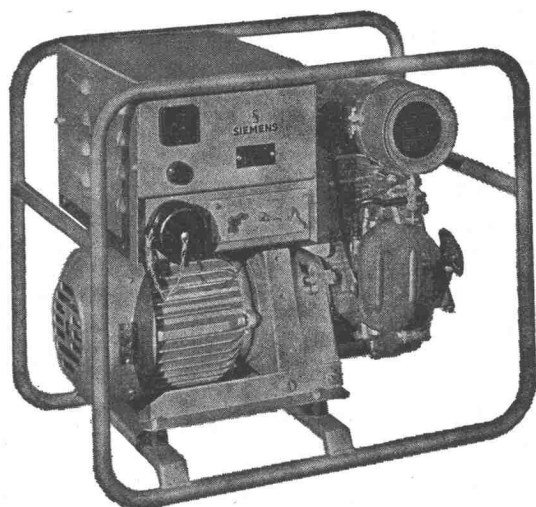
Gotthardstrasse 21

Telephon (051) 27 30 57



ELEKTROSÄTZE und NOTSTROMGRUPPEN

für jede gewünschte Leistung



Elektrosatz AKE 516-2J

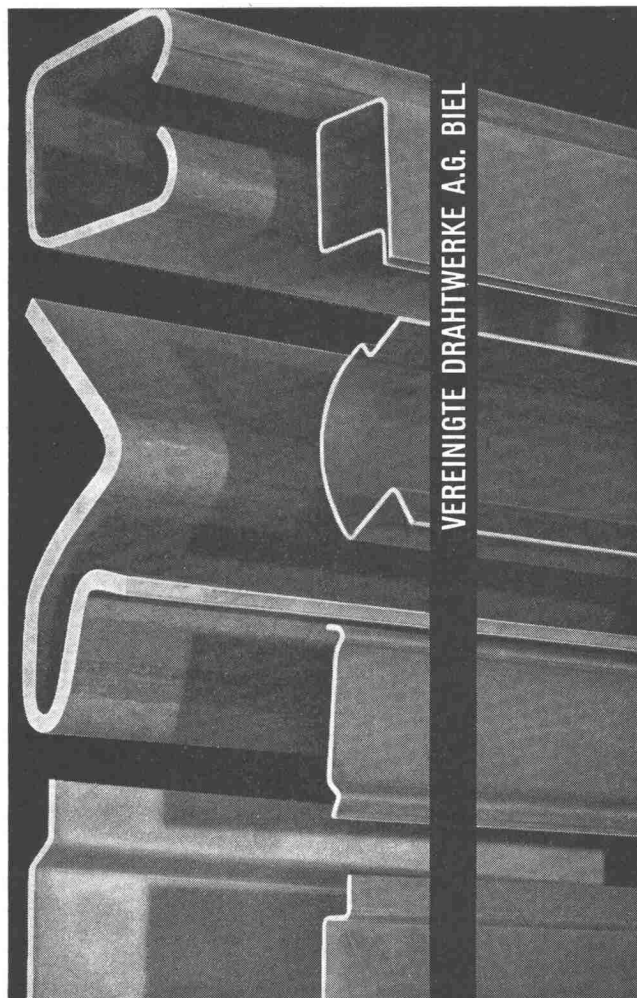
Zweitakt-Benzinmotor. Frequenzumschaltbar. Wechselstromleistung 750 W bei 50 Hz, 220 oder 110 Volt; 900 W bei 60 Hz, 220 oder 110 Volt. Gleichstromleistung 600 W für Ladebetrieb. Gewicht 70 kg. Masse: 59,5 x 36,5 x 49 cm.

Verlangen Sie unseren Spezialprospekt.
Wir beraten Sie gerne und unverbindlich.

**SIEMENS
ELEKTRIZITÄTSERZEUGNISSE AG**

Zürich • Bern • Lausanne

Generalvertretung für die Schweiz der
SIEMENS-SCHUCKERTWERKE AKTIENGESELLSCHAFT
Berlin Erlangen



VEREINIGTE DRAHTWERKE A.G. BIEL

Bau- und Konstruktionsprofile



Profilsés pour le bâtiment et la construction



TRÉFILERIES RÉUNIES S.A. BIENNE

**Schweizer Mustermesse Basel
Halle 5, Stand Nr. 1115**



Ueber 20 Jahre Erfahrung

„WABERIT“-TANKISOLIERUNG

Die Tankisolierung ist seit Jahren eine Spezialität unserer Firma.

Die Kontrolle des Waberit-Belages mit unserem patent. Prüfgerät gewährleistet eine absolut wasserundurchlässige Isolierung. Belagstärke ca. 3–4 mm.

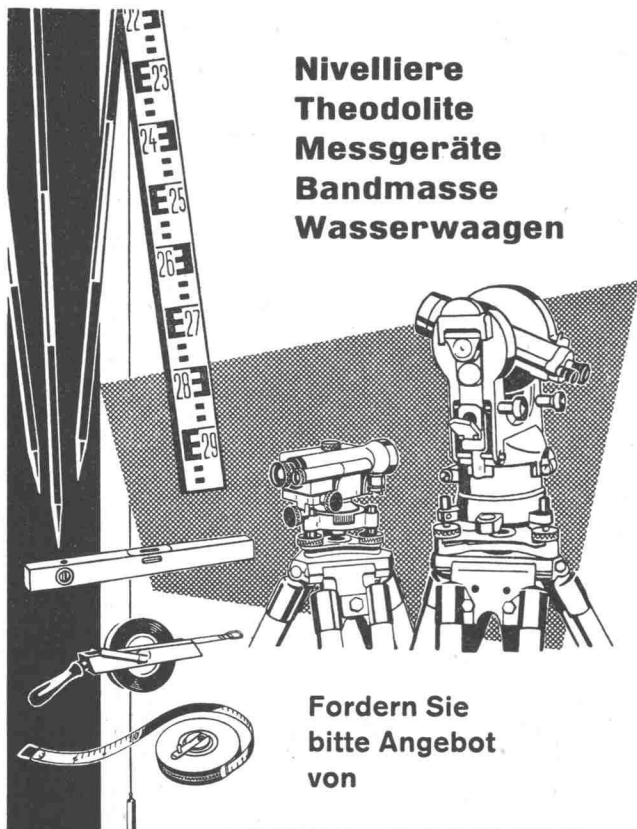
Isolierung auf der Baustelle.

Referenzen und ein EMPA-Untersuchungsbericht Nr. 298553/1 vom 4. 10. 1955 sowie Muster und Offerten stehen gerne zur Verfügung.

Strassenbaumaterial AG. Bern

Wankdorffeldstrasse 70

Telephon (031) 8 31 34



**Nivelliere
Theodolite
Messgeräte
Bandmasse
Wasserwaagen**

Fordern Sie
bitte Angebot
von

GRAB & WILDI AG
URDORF und ZÜRICH

TEL. 051/933232

WALLISELEN-ZH

SIEGFRIED **Keller** AG



Kittlose Glasdächer
System WEMA

Hofüberdachungen und Vordächer
Shedrinnen



BFZ-DICHTUNGEN

Phenolfrei

+ PATENT +

für Zementrohre und Steinzeugleitungen, speziell Kanalisationen, Trinkwasserleitungen, Schmutzwasserkanäle, Sammelleitungen

Grösste Elastizität, absolute Dichtigkeit, säurebeständig

Verlangen Sie Referenzen und Prospekte

AG. für chemisch-bautechnische Produkte
Würenlos (Aargau)

Telephon (056) 3 53 44

Leichtmetallfassaden



Gebr. Tuchs Schmid AG Frauenfeld

7

Blitzableiter-Anlagen

seit über 100 Jahren unsere Spezialität
Auch Anlagen an schwierigsten Turmbauten,
Hochhäusern usw. installieren wir

ohne Gerüst

Beratung und Projekte durch
Telefon 031 64 11 11

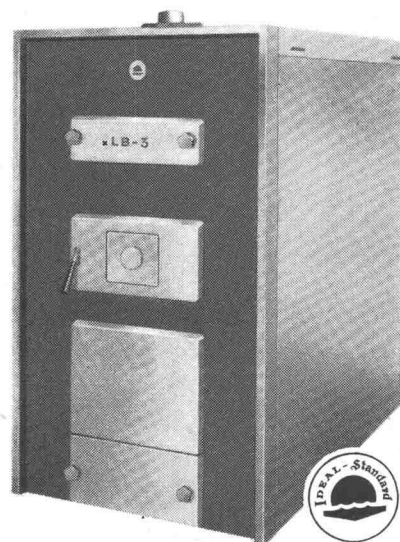
Hasler^{AG}Bern



Sparsamer als der sparsamste Schotte ist der neue IDEAL-HEIZKESSEL LB-3

... denn er ist speziell für Oelfeuerung geschaffen. Der grosse Feuer-
raum ermöglicht die optimale Ein-
stellung jedes Oelbrenners. Jeder
Tropfen Oel wird aufs höchste aus-
gewertet, dank der ingenieusen,
zum Patent angemeldeten **turbu-
lenten Rauchgasführung** und
grossen **aktiven Heizflächen**.
Der formschöne Mantel reduziert
Abstrahlungsverluste.

Und last but not least:
Der LB-3 Kessel ist auch ein vor-
züglicher Kessel für **feste Brenn-
stoffe mit gleicher Leistung wie
Heizöl**. Daher keine kostspielige
Kesselvergrösserung, wenn später
auf Oelfeuerung umgestellt wird.



Prospekt durch **IDEAL-Standard** A.G., Dulliken bei Olten, Telephon 062/510 21