

Zeitschrift: Schweizerische Bauzeitung
Herausgeber: Verlags-AG der akademischen technischen Vereine
Band: 79 (1961)
Heft: 13

Werbung

Nutzungsbedingungen

Die ETH-Bibliothek ist die Anbieterin der digitalisierten Zeitschriften auf E-Periodica. Sie besitzt keine Urheberrechte an den Zeitschriften und ist nicht verantwortlich für deren Inhalte. Die Rechte liegen in der Regel bei den Herausgebern beziehungsweise den externen Rechteinhabern. Das Veröffentlichen von Bildern in Print- und Online-Publikationen sowie auf Social Media-Kanälen oder Webseiten ist nur mit vorheriger Genehmigung der Rechteinhaber erlaubt. [Mehr erfahren](#)

Conditions d'utilisation

L'ETH Library est le fournisseur des revues numérisées. Elle ne détient aucun droit d'auteur sur les revues et n'est pas responsable de leur contenu. En règle générale, les droits sont détenus par les éditeurs ou les détenteurs de droits externes. La reproduction d'images dans des publications imprimées ou en ligne ainsi que sur des canaux de médias sociaux ou des sites web n'est autorisée qu'avec l'accord préalable des détenteurs des droits. [En savoir plus](#)

Terms of use

The ETH Library is the provider of the digitised journals. It does not own any copyrights to the journals and is not responsible for their content. The rights usually lie with the publishers or the external rights holders. Publishing images in print and online publications, as well as on social media channels or websites, is only permitted with the prior consent of the rights holders. [Find out more](#)

Download PDF: 27.01.2026

ETH-Bibliothek Zürich, E-Periodica, <https://www.e-periodica.ch>

SCHWEIZERISCHE BAUZEITUNG

WOCHENSCHRIFT FÜR ARCHITEKTUR / INGENIEURWESEN / MASCHINENTECHNIK

REVUE POLYTECHNIQUE SUISSE

ORGAN DES S.I.A. SCHWEIZERISCHER INGENIEUR- UND ARCHITEKTEN-VEREIN
UND DER G.E.P. GESELLSCHAFT EHEMAL. STUDIERENDER DER EIDG. TECHN. HOCHSCHULE
GEGRÜNDET 1883 VON ING. A. WALDNER / HERAUSGEGEBEN VON ING. W. JEGHER



Kaspar Winkler+Co.

FABRIK FÜR CHEMISCHE BAUSTOFFE - ZÜRICH 48 - (051) 54 77 33
CHUR 2 59 60 - ST. GALLEN 22 77 41 - BERN 8 57 57 - LAUSANNE 23 28 13

Verlag

W. Jegher & A. Ostertag, Dianastrasse 5,
Zürich 2 / Tel. 23 45 07 / Postcheck VIII 6110
Bürozeiten: Montag bis Freitag 7—12 Uhr
und 13.45—17.30 Uhr. Samstags geschlossen.
Postadresse:
Schweiz. Bauzeitung, Postfach Zürich 39

Bezugspreise

Einzelheft Fr. 1.65 — Abonnements:

	12 Monate	6 Monate	3 Monate
Schweiz	66.—	33.—	16.50
Ausland	72.—	36.—	18.—

Für Mitglieder des S. I. A., der GEP und des Schweiz. Technischen Verbandes sowie für Studierende der ETH, der EPUL und schweiz. staatl. Technischer Mittelschulen ermässigte Preiskategorien nach Tarif.

Anzeigenverwaltung

Mosse-Annoncen AG., Zürich 1, Limmat-
quai 94 / Tel. 24 26 00 / Postcheck VIII 1027

INHALT

- Neue Aufgaben im Spannungsfeld von Technik und Natur. Von H. Zbinden 195
- Internat. Wettbewerb um das Elektrizitätswerkgebäude von Bagdad, Projekt von W. Dunkel 200*
- Fundation eines Hochhauses mit geramten Ortsbetonpfählen System Züblin-Alpha. Von F. Ferrario 203*
- Bundesgerichtsentscheid zu einem tödlichen Arbeitsunfall 207
31. März 1911: Durchschlag des Lötschberg-Tunnels 208

Mitteilungen

- ETH, Lehrkörper. Flughafen Zürich. Eisenbahnbrücke über die Autobahn in Wuppertal. Bericht der Korrosionstagung 1960 208

Buchbesprechungen

- Schweizer Pioniere der Wirtschaft und Technik, von H. R. Schmid. Le Dessin Industriel et son application à la Construction Métallique, par A. Paduart. Irrigation and Hydraulic Design, by S. Leliavsky. Neuerscheinungen 209

Wettbewerbe

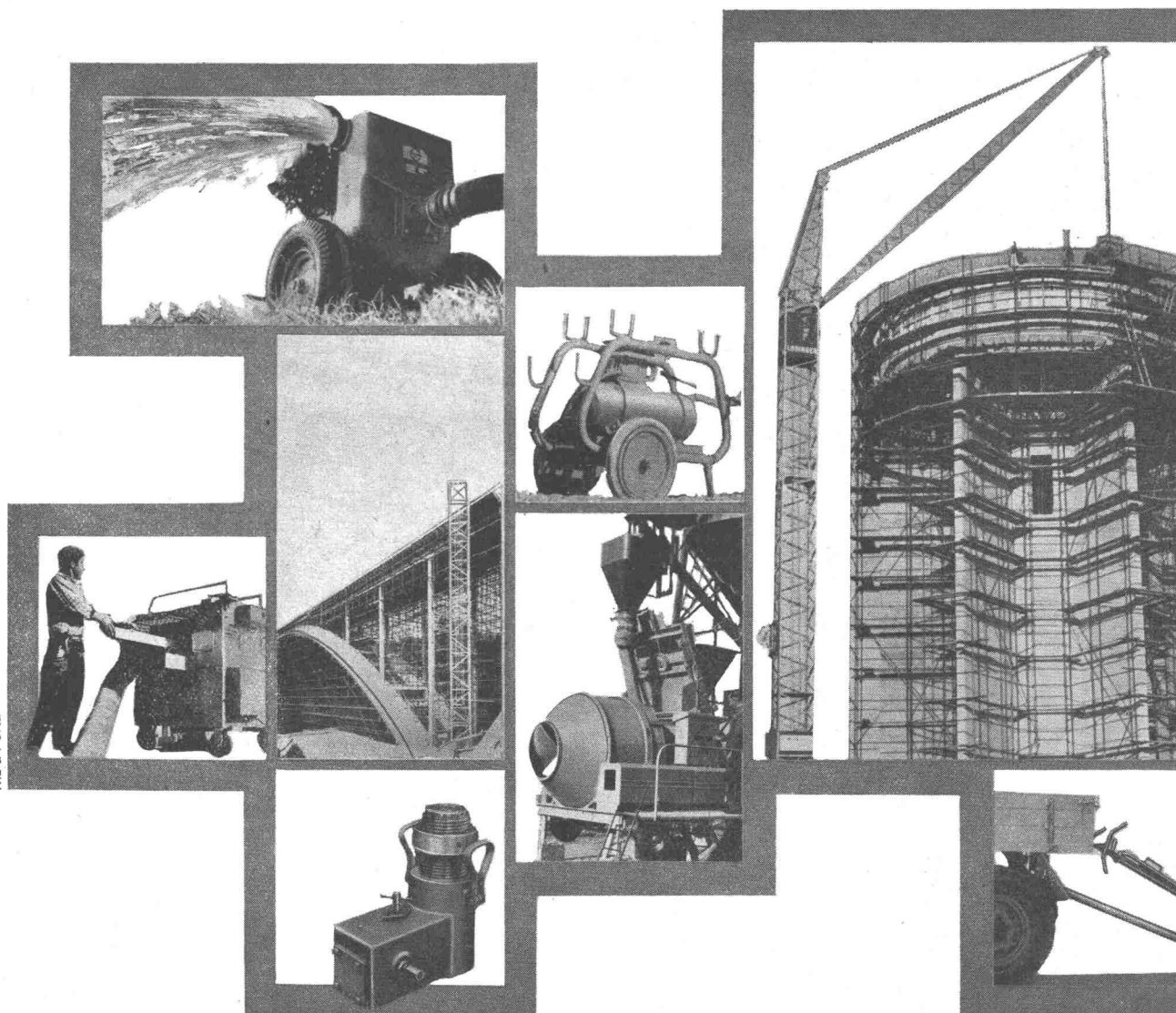
- Elektrizitätswerkgebäude von Bagdad. Sekundarschulhaus «Erlimatt» in Pratteln. Gestaltung der Bucht von Lugano 209

Mitteilungen aus der G. E. P.

- Schutz des Ingenieurtitels in den Niederlanden 209

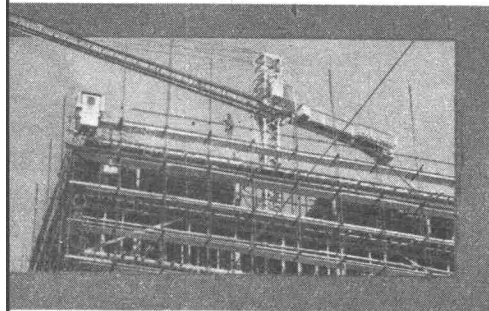
Ankündigungen

- Verein für ein Schweiz. Techn. Museum. Weiterbildungskurs für höhere Mathematik. Kurs über Betriebsplanung. Vortragskalender 210



Hochbau

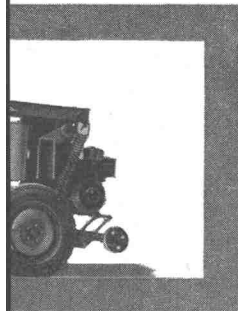
Ein grosses Angebot an Baumaschinen stürmt heute auf den Unternehmer ein, und es ist oft zeitraubend und schwierig, die klare Übersicht zu bekommen. Wie angenehm ist es dann, den Hörer abzuheben und einen fachkundigen Berater zu rufen. Unsere Mitarbeiter sind mit allen Möglichkeiten vertraut; sie verfügen über das umfangreichste Baumaschinen-Programm der Schweiz. Es macht ihnen Freude mitzuhelfen, ein bestimmtes Baumaschinenproblem so zu lösen, dass sich Ihre Betriebskosten senken und die Verdienstspanne erweitert.



Über welche Hochbaugeräte wünschen Sie nähere Auskunft? Betonmischer - Transportbehälter - Schrapper
 Dosierwaagen - Rammhämmer - Benzinmotoren - Betonieranlagen
 Unimog - Förderbänder - Bretterreinigungsmaschinen - Dumper
 Turmdrehkrane - Verputzmaschinen - Kletterkrane - Heizgeräte
 Pressluftarmaturen - Rohrgerüste in Leichtmetall oder Stahl
 Abwindschaukeln - Bohrhämmer - Turmdrehkrane - Winden
 Kleinkrane - Hebezeuge - Betonmischer - Förderbänder
 Schrapper - Schleifmaschinen - und viele andere Maschinen
 und Werkzeuge für den Hochbau. Aebi anzufragen lohnt sich.
 Aebi hat alles und alles von Aebi ist baustellengeprüft.



Abbauhämmer - Vibrierbalken
 Kleinkrane - Kompressoren
 Zementsilos - Gesteinsbohrer
 Schleifmaschinen - Vibratoren
 Lastwagenkrane - Unimog
 Pumpen - Dumper
 Verputzmaschinen
 Transportbehälter
 Seilrollen - Vibratoren



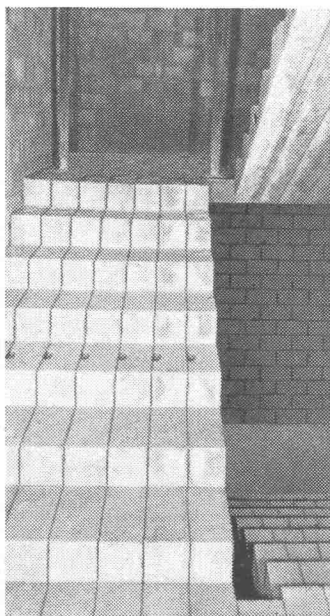
Robert Aebi AG, Hauptsitz Uraniastrasse 31-33, Zürich 051/231750

Service- und Reparaturwerkstätten: Zürich-Altstetten 051/231750, Regensdorf-Zürich 051/944277, Zollikofen-Bern 031/65 0106, Chur 081/2 59 93, Lausanne-Crissier 021/25 62 12, Castione-Bellinzona 092/5 47 61.
 fliegende Werkstätten für Ihren Baustellen-Service. 100 geschulte Monteure.

80 Jahre vom Bau

Robert Aebi^{AG}

Element— Treppe



Rohelemente am Bau, in der Mitte
mit Querarmierung zusammengebaut.

Wesentliche Vorteile der Elementtreppe:

1. Die Elemente werden mit dem Rohbau versetzt und als Bautreppe benützt. Mit provisorischem Geländer versehen, ist sie somit unfallsicher. Sämtlichen Bauhandwerkern kommen während der Bauzeit diese Vorteile zu Nutzen. Die Ausführung der Elementtreppe gewährleistet alle wirtschaftlichen und technischen Vorzüge.
2. Das durch sinnreiche Aussparungen erzielte verhältnismässig geringe Gewicht (Element 16,5 cm = ca. 120 kg) ergibt ein einfaches und schnelles Versetzen. (Versetzzeit ca. 1½—2 Stunden pro Treppenlauf.)
3. Die Schutzabdeckung zur Verhütung von Beschädigungen wird überflüssig. Die Treppen werden erst nach Fertigstellung des Innenausbauwerks verkleidet.
4. Zur Elementtreppe liefern wir auch formschöne und preiswerte Geländer.

Anzahl Steigungen	Laufhöhe	Stockwerkhöhe H	Typ	Steigung s	Auftritt a
14	131,5	263 cm	A/7	18,75 cm	26 cm
16	135	270 cm	B/18	16,78 cm	28 cm

Setzen Sie sich telephonisch mit uns in Verbindung, bevor Sie ein Bauvorhaben planen, damit Sie unsere Detailangaben erhalten.

Lizenznehmer und Alleinfabrikant dieser Bürkle-Patenttreppe für die ganze Schweiz:

naegeli-norm

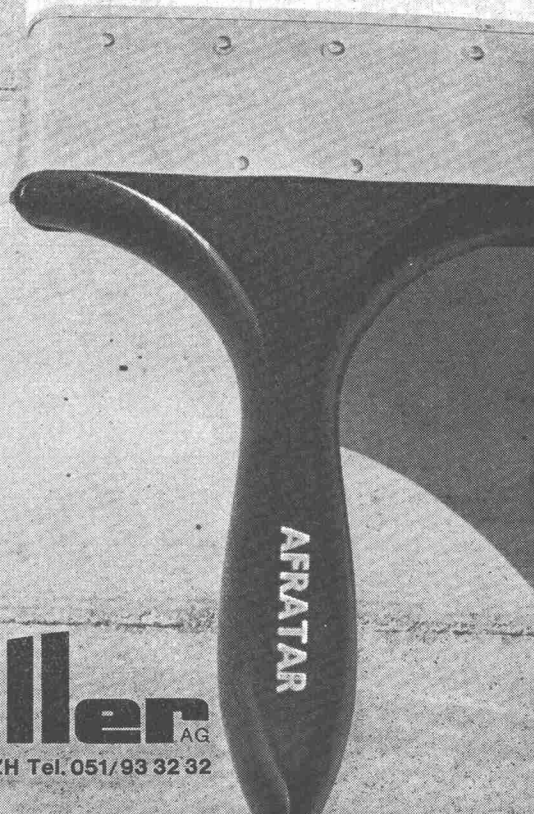
Betonwarenfabrik Naegeli & Co. - Winterthur

Werk in Rätterschen

Telephon (052) 3 64 64

AFRATAR

Schutzanstriche für Beton und Eisen

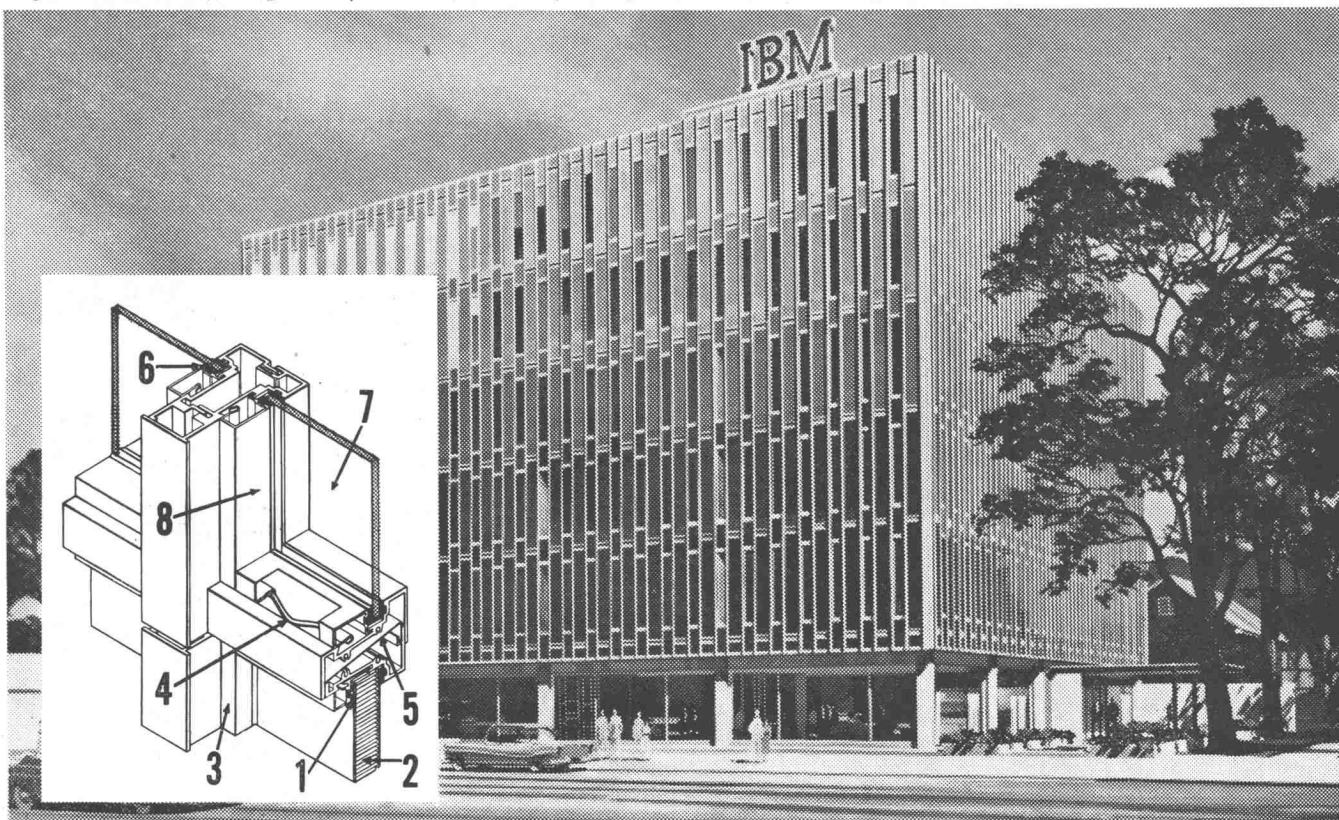


SIEGFRIED
keller AG
Wallisellen-ZH Tel. 051/93 32 32

Architekten: Pedersen & Tilney, New York

Legenden: 1. Plattendichtung 2. Papier-Zellstruktur mit Gipsfüllung

3. Federnsicherung für Platte 4. Feder aus rostfreiem Stahl 5. extrudiertes Aluminium Profil 6. Neoprene Glasdichtung 7. Glasplatte 8. Federnsicherung für Glasplatte



Mit Du Pont Neoprene gedichtete Glasfassaden machen das neue IBM-Gebäude orkandicht!

Die Moynahan Bronze Co., Detroit, Michigan, U.S.A., welche die Glasfassaden für das neue Bürogebäude der IBM in Detroit lieferte, trifft alle erdenklichen Vorkehrungen, um das Bauwerk gegen Wettereinflüsse immun zu machen. Zu diesem Zweck setzt sie unter anderem ihre Glasfassaden den härtesten Prüfungen aus. Sie testete ihre Konstruktionen, indem sie Versuchsflächen davon Regenschauern von mehr als Orkanstärke (210 km/h) aussetzte. Ihr Produkt hat sämtliche dieser Prüfungen bestanden.

Kompressible Dichtungen aus Du Pont Neoprene tragen nicht unwesentlich zur Wetterfestigkeit der Moynahan-Konstruktionen bei. Du Pont Neoprene vereinigt in einzigartiger Weise Eigenschaften, die den Gegebenheiten im praktischen Gebrauch gewachsen sind, während andere Dichtungsmaterialien ihr Dichtungsvermögen unter Wetter und Wind einbüßen. Sachgemäß hergestellte Du Pont Neoprene-Mischungen werden bei -40°C nicht hart, bei 100°C nicht weich. Neoprene zeigt keinen «Druckschwund» und wird auch

nicht brüchig, wenn es Sonnenbestrahlung, Ozon und Chemikalien, wie sie zum Beispiel zur Fensterreinigung verwendet werden, ausgesetzt ist.

Heute mehr als 20 jährige Industrieanlagen beweisen immer wieder die hohe Wetterbeständigkeit von Neoprene. Auf Grund dieser Befunde darf man damit rechnen, dass sachgemäß konstruierte Qualitätsdichtungen aus Du Pont Neoprene auf Jahrzehnte hinaus ihren Dienst einwandfrei versehen werden.

Neoprene Dichtungen sind bei jeder Witterung leicht einzubauen und stellen sich — fertig installiert — bis zu 50% billiger als andere Profil-Dichtungsmaterialien. Achten Sie darauf, dass Ihre Glaswände mit Neoprene abgedichtet werden. Weitere Auskünfte über kompressible Dichtungen aus Du Pont Neoprene erteilt Ihnen gerne Ihr Du Pont-Landesvertreter. Gegen Einsendung des untenstehenden Abschnittes senden wir Ihnen gerne die «Elastomer Blätter», eine Publikation, die laufend über erprobte neue Anwendungsgebiete für Du Pont-Synthesekautschuke berichtet.

DU PONT NEOPRENE



REG. U. S. PAT. OFF.
GEGRÜNDET 1802

Bessere Dinge für ein besseres Leben ...
dank der Chemie

Dolder & Co., Immengasse 7/9, Basel 4
Senden Sie mir bitte die «Elastomer Blätter».
Ich möchte weitere Informationen über ...

Name:

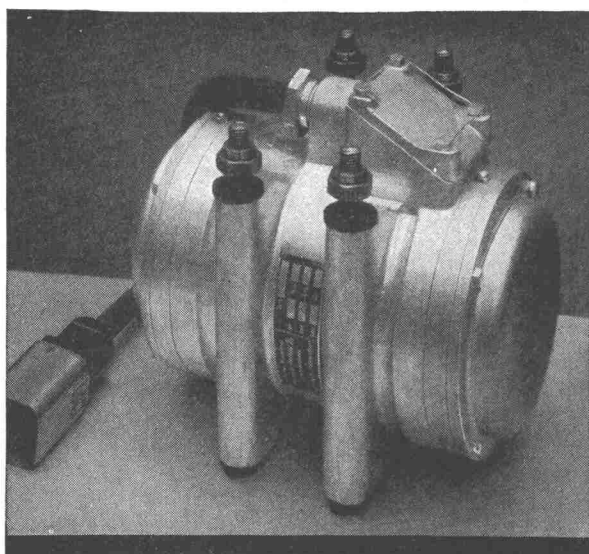
Stellung:

Firma:

Strasse:

Ort:

Land: Schweiz. Bautg. — 3/61 — S.

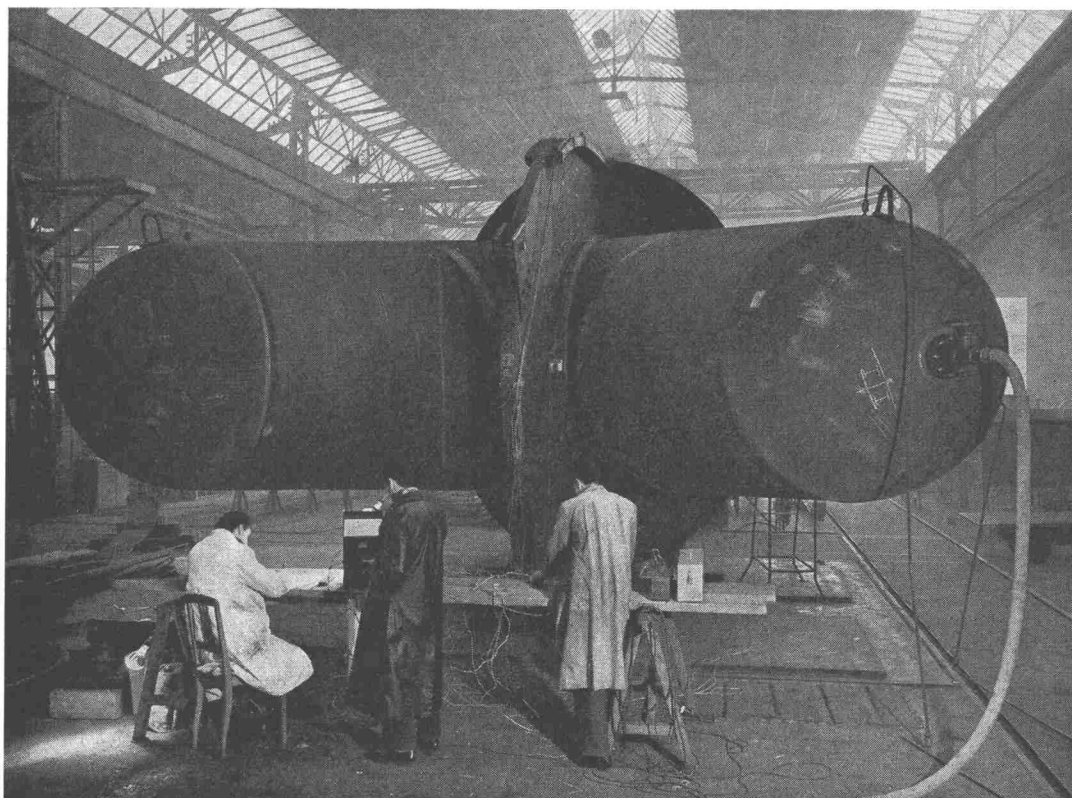


GW 356

VIBRODYNE

Der unverwüstliche
Elektro-Vibrator
für universellen Gebrauch

Maschinenfabrik Graber & Wening AG.
Neftenbach (Winterthur) Schweiz



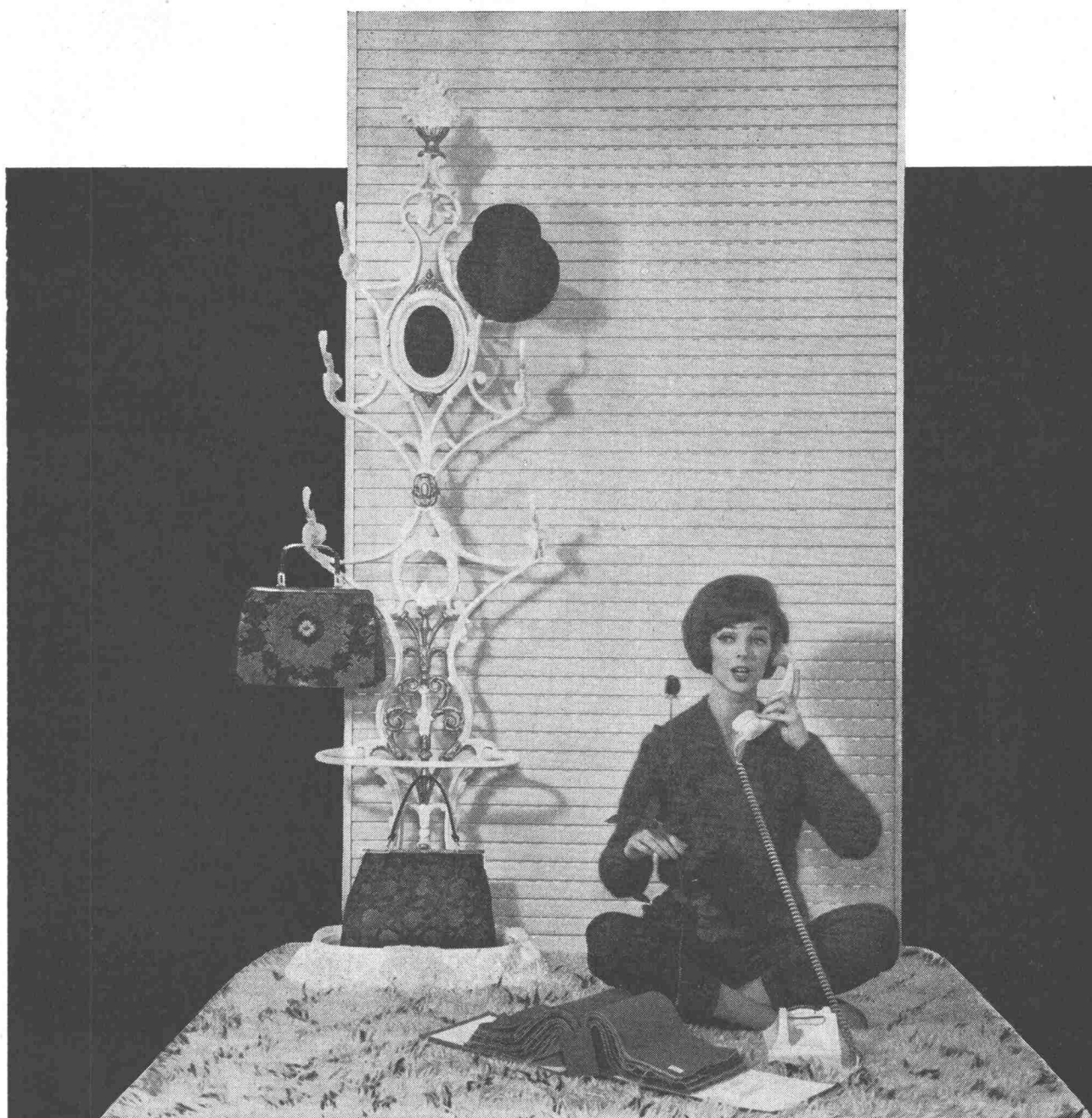
GIOVANOLA

Répartiteur livré à
l'usine électrique de
Koyna (Inde). Essais
tensométriques à la
pression de 100 atm.

Giovanola Frères S. A., Monthey

**CONDUITES FORCÉES
PUITS BLINDÉS, VANNES**

Der Kunststoff-Rolladen der Zukunft!



Uroplex

transparent:	vollkommener Sonnenschutz ohne Verdunkelung des Raumes (Mod. déposé)
opak:	für vollständige Verdunkelung
farbbeständig:	keine Farbveränderungen mehr, kein Anstrich mehr
wetterfest:	absoluter Wetterschutz
konstruktionssicher:	Störungen bei sachgemässer Behandlung ausgeschlossen

Endlich — der einwandfreie Kunststoff-Rolladen ohne Kinderkrankheiten! Achten Sie auf den Namen Uroplex und verlangen Sie ausdrücklich dieses erprobte und bewährte Schweizerfabrikat mit voller Materialgarantie. Offerten, Bemusterung und Bezugsquellen-Nachweis durch:

Albino Uberti, Bautechnische Artikel, Zürich 4, Hallwylstrasse 73
Tel. 051 25 12 75/35 74 14

Der Betontank System «Schneider» ist für die Lagerung von Heiz-, Dieselöl und Benzin vorteilhafter, weil wirtschaftlicher. Kein Rosten, keine Unterhaltskosten, keine Transportschwierigkeiten, unbeschränkte Haltbarkeit. Jegliche Tankform in allen Grössen sofort ausführbar. - Spezialauskleidung, fugenlos, seit über 35 Jahren bewährt. Verlangen Sie unseren ausführlichen Prospekt.



tankbau

otto

schneider zürich



Froburgstr. 186, Tel. (051) 26 35 05



SchenkerStoren
Vitra-Flex

Die bewährte Store für Doppelverglasungsfenster

Beliebige Lamellenverstellung

Grosse Farbwahl

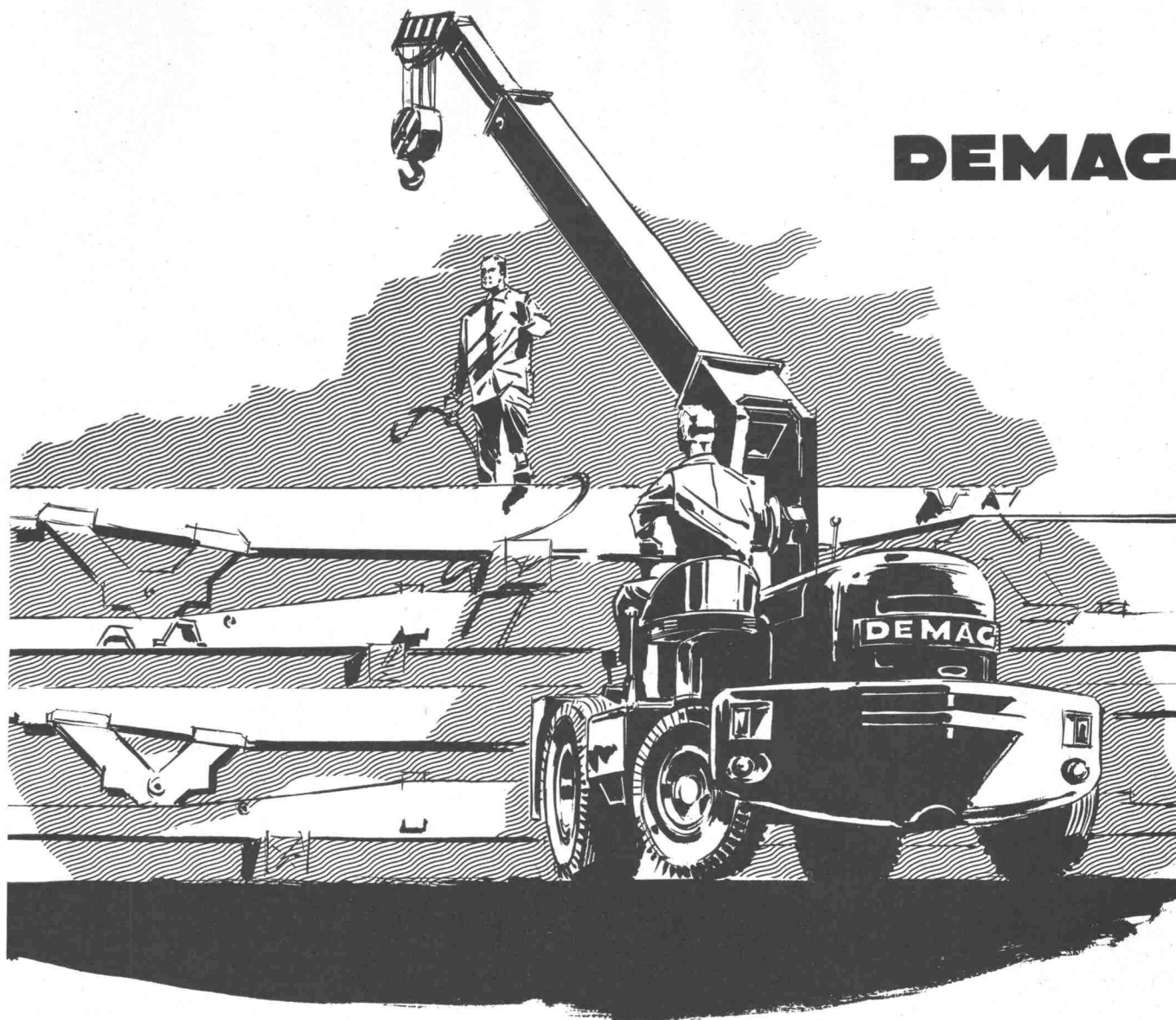
Zuverlässige Getriebebedienung

Storenfabrik

Emil Schenker AG., Schönenwerd

Telephon (064) 3 13 52

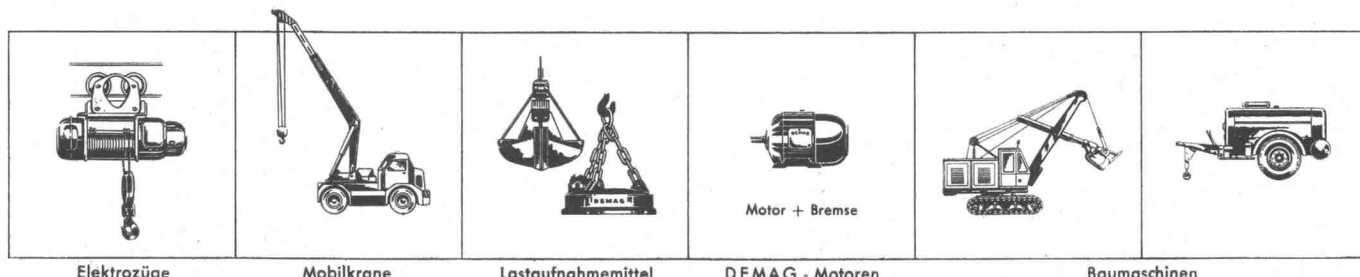
Filialen in: Basel, Bern, Genf, Lausanne, Lugano, Luzern, Solothurn, St. Gallen, Winterthur, Zürich



DEMAG

Leistungsreserven erschließen!

Senkung der Gemeinkosten, Erhöhung der Produktivität, Erhaltung der Wettbewerbsfähigkeit - das sind die brennenden Probleme eines jeden Unternehmens. Maschinen und Geräte haben in unserer Zeit ein Höchstmaß an Perfektion erreicht. Echte Leistungsreserven liegen aber noch in der Rationalisierung innerbetrieblicher Transporte. Sie sollten bei allen Planungsfragen unsere ausführlichen Informations-Druckschriften anfordern und den unverbindlichen Rat unserer Spezialisten einholen - es ist Ihr Vorteil!



HANS FEHR DIETLIKON (ZÜRICH)
KRANBAU · BAUMASCHINEN

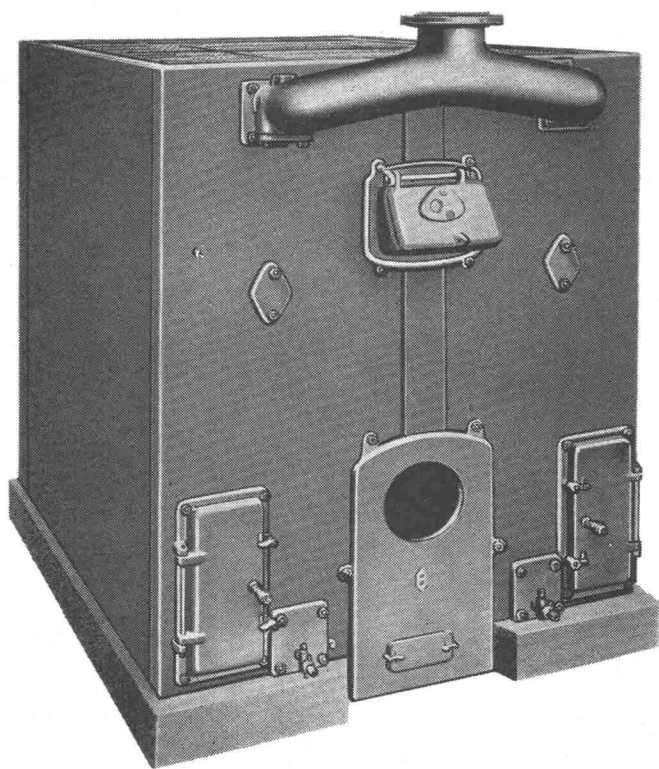
TELEFON: (051) 933666



Heizkessel aus Guss, frei von Verdruss!

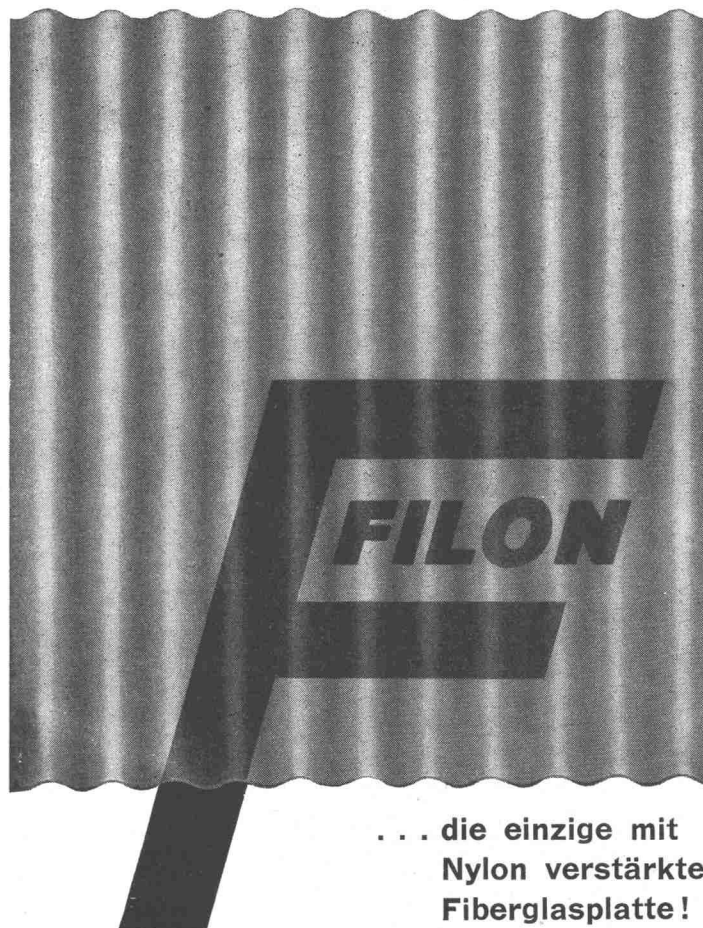
Sie können sich hundertprozentig und sorgenfrei auf ihn verlassen: Vom ersten Tage an und jahrzehntelang wird Ihr Heizkessel aus Guss die ihm zustehende Aufgabe einwandfrei erfüllen. Der Heizkessel aus Guss ist aus Elementen zusammengesetzt; er lässt sich deshalb den wechselnden Bedürfnissen anpassen, d. h. vergrössern oder verkleinern; er ist korrosionssicher und Einzelteile sind auswechselbar. Er verwandelt ohne wesentliche Umstellungen feste oder flüssige Brennstoffe in wohlige Wärme (an «Notvorrat Kohlen» denken!).

Ja, Heizkessel aus Guss sind dreifach lobenswert: Preisgünstig – solid – wirtschaftlich.



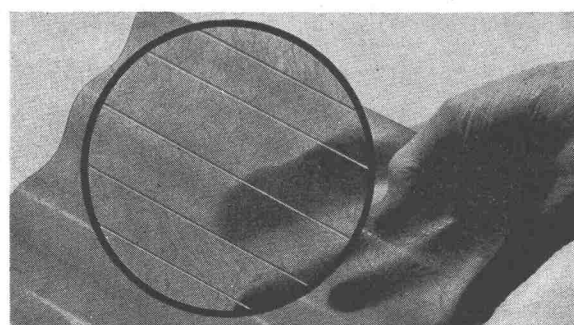
STREBELWERK baut seit 60 Jahren Heizkessel bewährter Konstruktion für Wohnsiedlungen, Hochhäuser, Industriebauten und Geschäftshäuser für Öl- oder Koksfeuerung, für Warmwasser- Heisswasser- Niederdruckdampfbetrieb. Strebel-Heizkessel – ein Begriff!

Strebelwerk AG Rothrist



... die einzige mit
Nylon verstärkte
Fiberglasplatte!

- **Wirtschaftlich** — Einfachste Montage: Original-Anschlussstücke, Befestigungs- und Abdichtungsmaterial werden mitgeliefert. Kein komplizierten Unterkonstruktionen! In Platten bis zur Grenze der Transportmöglichkeit und in Rollen bis zu 50 m Länge erhältlich.
- **Unverwüstlich** — Beständige Farben, keine Wartung! Filon ist biegsam, schlag-, bruch- und wetterfest. Tragfähigkeit von 300 bis 700 kg/m². Spezial-Qualität schwer brennbar. EMPA-geprüft!
- **Dekorativ** — In 20 verschiedenen Farbtönen und 10 Profilen transparent und opak erhältlich. Lichtdurchlässigkeit bis 92 %!



Achten Sie auf die regelmässigen Nylonfäden, das Geheimnis der einzigartigen Filon-Qualität.

NEU!

KALWALL

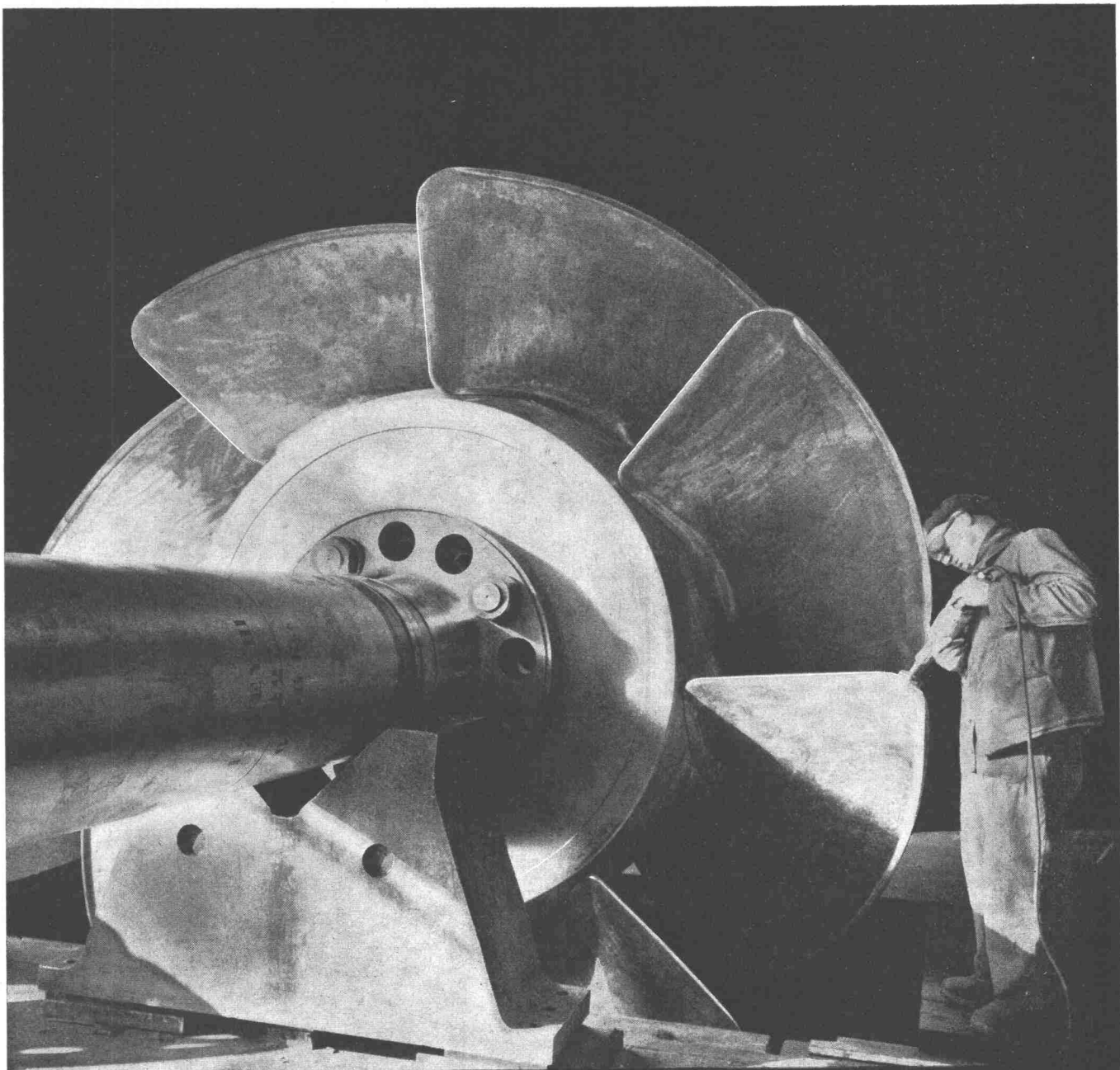
transparente und opake
vorfabrizierte Bauelemente

Filon passt sich allen Wünschen Ihrer Kunden an!

Bitte verlangen Sie unverbindlich Gratismuster und ausführliche Dokumentation über das vielseitige Filon-Programm.

Jac. Huber & Bühler

Mattenstrasse 137, Biel, Telefon (032) 2 32 11



**TURBINES
HYDRAULIQUES**

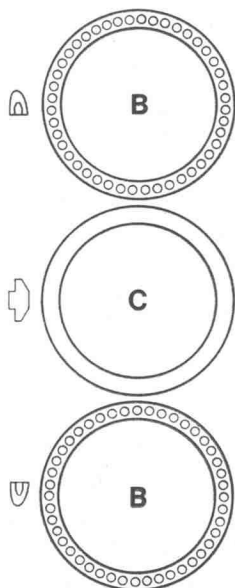
CHARMILLES

ATELIERS DES CHARMILLES S.A., GENÈVE

Triplex



Die neue **Triplex-Kupplung** besteht aus Asbestzement und ist eine Weiterentwicklung der Simplex-Kupplung. Bei gleicher Dichtigkeit der Verbindung bietet sie folgende Vorteile:
 Noch raschere Montage!
 Bei Röhren bis zu 300 mm werden keine Spezialwerkzeuge benötigt.
 Anwendbar auch bei Bogen und Formstücken.
 Montage kann auch im nassen Graben ausgeführt werden.



Montage:

Der Ring **C** wird in die Mittelrinne der Kupplung eingelegt und dient als Anschlag für die Rohrenden. Die Lochringe **B** haben in den äusseren Rillen zu liegen und dienen zur Dichtung. Durch den Wasserdruck dringt das Wasser in die Vertiefungen und presst den Gummiring an das Rohr und die Triplex-Kupplung. Je stärker der Wasserdruck, desto größer die Dichtung!

Eternit AG Niederurnen Tel. 058 415 55

Eternit



baustoff maschinen
baumaschinen



**construction
machinery
building material
machinery**







**maquinas para obras
máquinas para la producción
de materiales de construcción**

**machines
de construction
machines
de matériaux
de construction**



**maquinas para obras
máquinas para la producción
de materiales de construcción**











messe hannover
30. april - 9. mai 1961

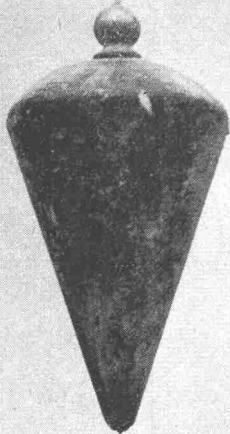
Auskünfte und Prospekte:
Handelskammer Deutschland-Schweiz
 Talacker 41, Zürich 1
Reisebüro Kuoni AG., Bahnhofplatz 7, Zürich 1



ISOLIT RAUCH KAMINE

hergestellt aus Ziegelschrot, mit Hohlkammern
in den Wandungen und wechselseitiger Anordnung
der Verbindungsstege. Ausgezeichnete Isolation.
Keine Bildung von Kondenswasser.
Vermeidung von Rissbildungen, Glanzruss und Versottung.
Gewähr für guten Zug bei jedem Wetter.
Eigene Entwicklung von dazu passenden witterungs-
beständigen Kaminhüten. Isolit-Kamine
werden auf Grund 50-jähriger Erfahrungen hergestellt.
Kamin-Werk Allschwil/BL Telefon 061/387775

Unser
Beitrag zur
Baukosten-
senkung



Schlieren
ECONOM-AUFZUG

Dass wir moderne Aufzüge in höchster Vollendung zu bauen verstehen, wissen Sie, wissen wir, weiss die Welt. Die technische Perfektion unserer Anlagen stellt aber nur ein Glied in der Schlieren Erfolgskette dar. Von ebenso grosser Bedeutung ist die Tatsache, dass unsere Ingenieure keine Scheuklappen tragen. Sie sehen im Aufzug nicht nur ein technisches Problem, das sich auf dem Reissbrett lösen lässt. Sie betrachten dieses Transport-

mittel vielmehr als funktionellen Bestandteil eines Ganzen, als Organ, das kein selbstständiges, abgekapseltes Leben führen kann und darf. Diese Auffassung, verbunden mit dem Bestreben, unseren Kunden so am erarbeiteten Fortschritt teilhaben zu lassen, dass sich ihm eine in Franken und Rappen erfassbare Einsparung offenbart, hat zum Schlieren ECONOM-Aufzug geführt. Der ECONOM-Aufzug ist ein Serie-Fabrikat mit dem Stempel der Einzelanfertigung. In allen Teilen genormt und vorfabriziert, repräsentiert dieser Lift den letzten Stand der technischen Entwicklung. Zugleich vereint er alles in

sich, was im Aufzugsbau längst als tausendfach bewährt gilt. Die Herstellung in Serien erlaubt nicht nur kürzeste Lieferfristen; sie wirkt sich vor allem in der Preisgestaltung äusserst günstig aus!

Zeitgemässe Rationalisierung bei uns, starke Vereinfachung und Zeitgewinn in der Planungsarbeit des Architekten, Einsparung teurer Lohn- und Materialkosten auf dem Bauplatz: kurze und minimale Belastung Ihres Baukredits — das ist der Beitrag einer fortschrittlichen Aufzügefabrik zur Baukostensenkung!

Verlangen Sie unsere ausführliche Dokumentation über den ECONOM-Aufzug.

Schlieren

Photographische Aufnahmen

für Architektur
und Industrie

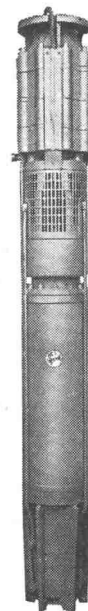
Grossvergrösserungen

bis 4 m² aus einem Stück

Sorgfältige und prompte
Bedienung

*Beringer &
Pampaluchi*

Zürich 2/27-Enge Bodmerstrasse 10
Telephon (051) 23 28 45



Das Problem der Grundwasserförderung für den zivilen-, land- und hauswirtschaftlichen, sowie den industriellen Bedarf wird am einfachsten gelöst mit den seit vielen Jahren in allen Erdteilen bewährten

ATURIA- Unterwasser- pumpen

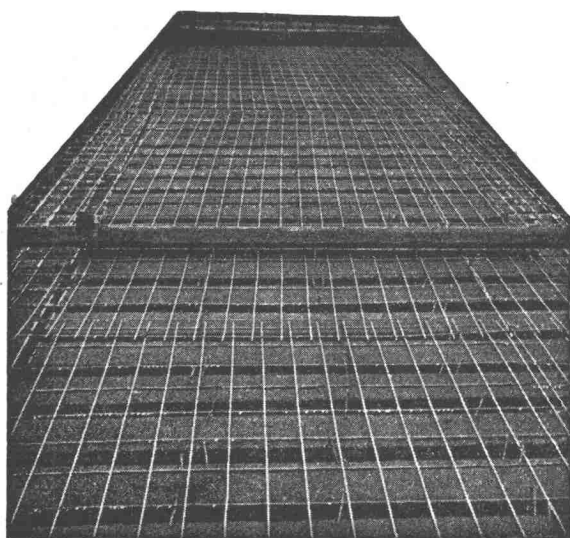
Förderleistungen 10/18000 l/min
Förderhöhen 1—300 m
Kein Unterhalt
Geringe Installationskosten
Zehntausende im Betrieb
Patentierter Unterwassermotor

Spezialkonstruktion für
Schmutzwasserförderung aus
Baugruben.

SOPOMPAT AG, BERN

Effingerstrasse 37 — Telephon (031) 2 85 88

Gut isoliert **besser** gebaut



Je besser die Isolation, umso geringer die Heizkosten. Die Ersparnisse an Heizkosten machen im Laufe der Jahre oft ein Vielfaches dessen aus, was eine gut isolierende Decke mehr kostet. Mit BAUKORK-Isolierdecken – K-Werte zwischen 0,58 und 0,68 – bauen Sie bei Wegfall von Gefällsbeton etc. sogar noch billiger!

Fragen Sie die Spezialisten mit grosser, praktischer Erfahrung.

BAUKORK AG.

Verkaufsbüro Zurich, Gotthardstr. 61

Telephon 051/238012 - Werk in Steinhausen/Zug

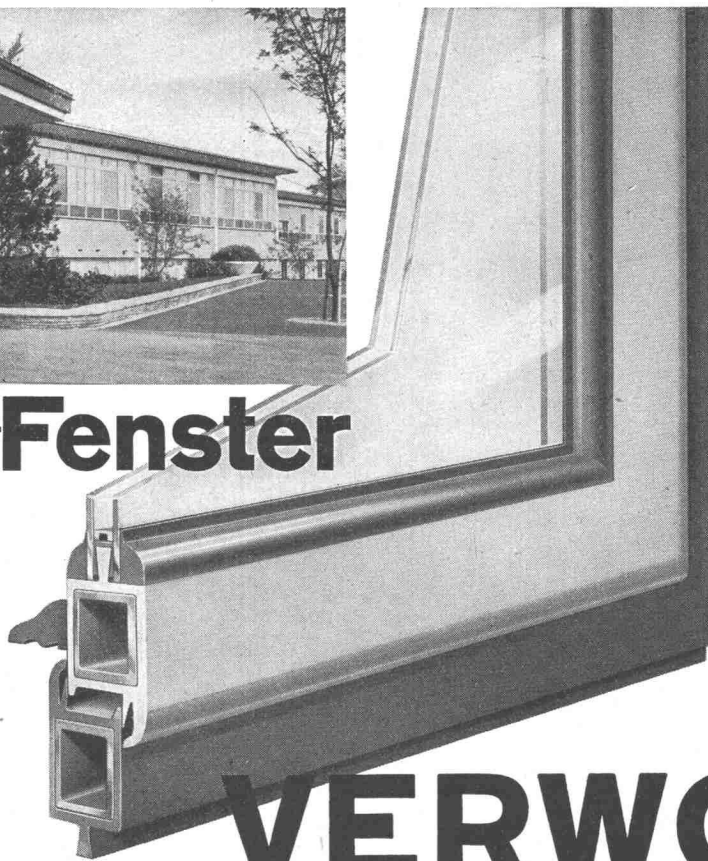


Mipolam-Fenster

das moderne Fenster
mit Kunststoffrahmen

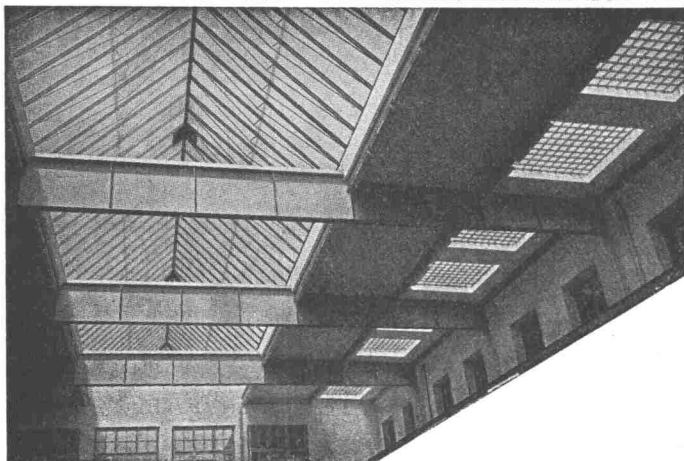
- grosse Stabilität
- vorzügliche Abdichtung
- witterungsbeständig
- lichtechte Farben
- alle Flügel-Typen
- schalldämpfend
- Doppelverglasung

Verlangen Sie Prospekt



VERWO

VERWO AG Pfäffikon (SZ) Tel. (055) 54455



Kittlose

Glasdächer

Glasbeton-Oberlichter, begeh- und befahrbar

Glasbaustein-Wände

WALTHER & MÜLLER

GLASBAU AG., BERN

Telephon (031) 2 49 12

Soeben
erschienen!

Bauleitung Baukosten

Das Buch über:

Bauleitung, Örtliche Bauführung,
Bauplatzbetrieb, Baukosten,
Kalkulation im Hochbau, Kosten-
voranschlag, Bauprogramm,
Bauberechnung, Baufinanzierung.

Von Hch. Kunz, dipl. Arch. ETH/SIA,
Professor am Technikum Winter-
thur, Dozent an der ETH Zürich.

Bauleitung/Baukosten umfasst
297 Seiten im Format 24 x 30 cm,
Illustrationen, Tabellen, Pliants
und Beispiele. In Ganzleinen
gebunden mit Schutzumschlag
Fr. 64.-.

Zu beziehen beim Verlag
Stocker-Schmid, Dietikon/Zürich.
Telefon 051/88 86 48

SCHWEIZER BAUBESCHLÄGE

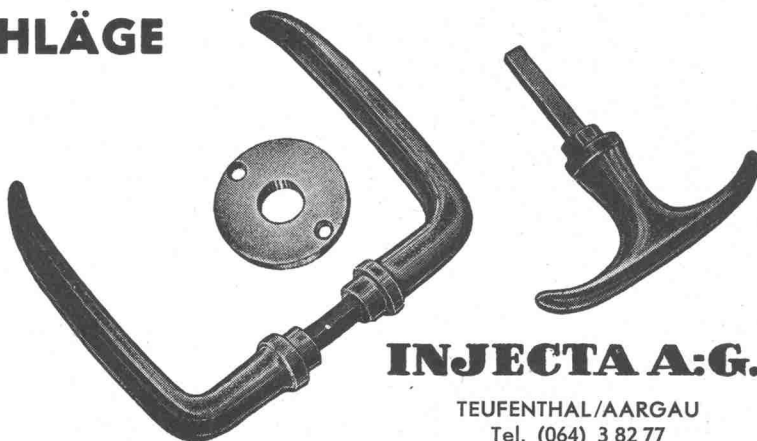
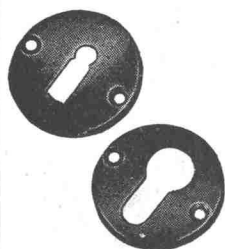
INCA

aus hochwertiger
Neusilber-Legierung

Erstklassige
Vernicklung und
Verchromung

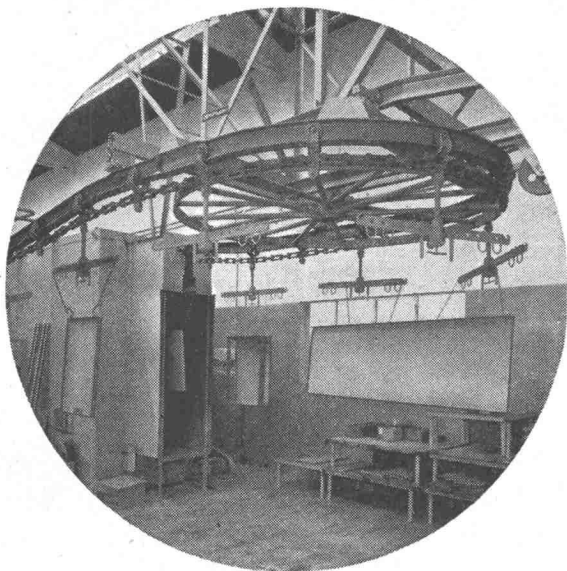
Grosse Dauer-
haftigkeit

Formschöne
Ausführung



INJECTA A.G.

TEUFENTHAL/AARGAU
Tel. (064) 3 82 77



Verlangen Sie Unterlagen oder
den Besuch unseres Vertreters.

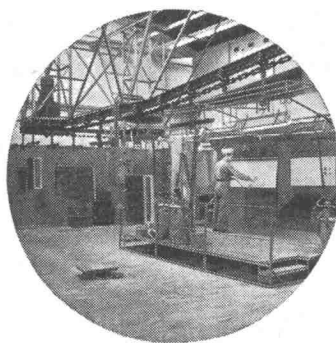
OEHLER AARAU

Eisen- und Stahlwerke Oehler & Co. AG.
Telephon (064) 2 25 22

**Transporte ohne
zweckmässige Fördermittel
sind zu teuer!**



Zum Transportieren gehört
auch das Heben und
Senken der Lasten sowie
das Stapeln. Ueberall, wo
Hilfskräfte diese Arbeiten
besorgen, macht sich der
Einsatz zweckmässiger
Fördermittel innert kurzer
Zeit bezahlt.



Die Oehler-Werke
verfügen über ein
umfassendes
Programm moderner
innerbetrieblicher
Transportmittel und
stellen Ihnen ihre
reiche Erfahrung auf
diesem Gebiet gerne
unverbindlich
zur Verfügung.



Typen von 0—130 kg
und 0—50 000 kg

PIAB Dynamometer

- Genau
- Unverwüstlich
- Narrensicher
- Kleinste Abmessungen
- Geringes Gewicht
- Gesichert gegen plötzliche Entlastungen

Zum Kontrollieren, Prüfen oder Messen von mechanischen Spannungen aller Art. Zur ständigen Ueberwachung der Belastung an Kranen, Seilzügen usw. Zum Wägen überall dort, wo geeichte Geräte nicht benötigt werden. Zum Feststellen der Zugkraft an Motorfahrzeugen, Booten usw.

Lieferbar mit:

grosser Skala für Fernablesung.

Fernablese-Instrumente, das getrennt vom Dynamometer montiert wird oder gekuppelt mit optischem oder akustischem Höchstlast-Signal mit Höchstlast-Schalter usw.

Walter Meier WERKZEUGMASCHINEN *Zürich*

Mühlebachstrasse 11-15

Tel. (051) 34 54 00

Flumser Steinwolle MATTEN

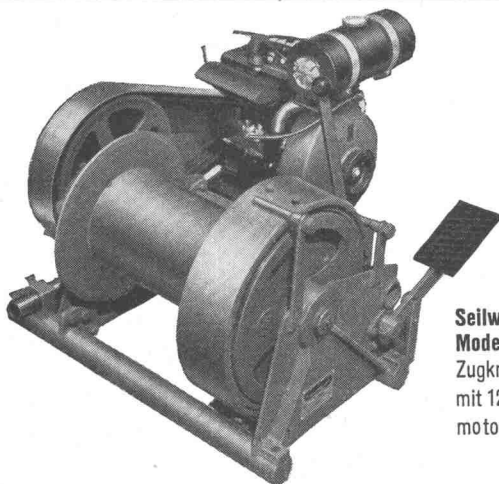


für Wärme-
und
Schallisolation.
Feuerhemmend,
anorganisch,
erschütterungsfest.
Extra-verfilzt.

Schmelzwerk Spoerry AG
Flums SG Tel. 085/83148

jetzt 30 % leichter

MERK für Hebezeuge



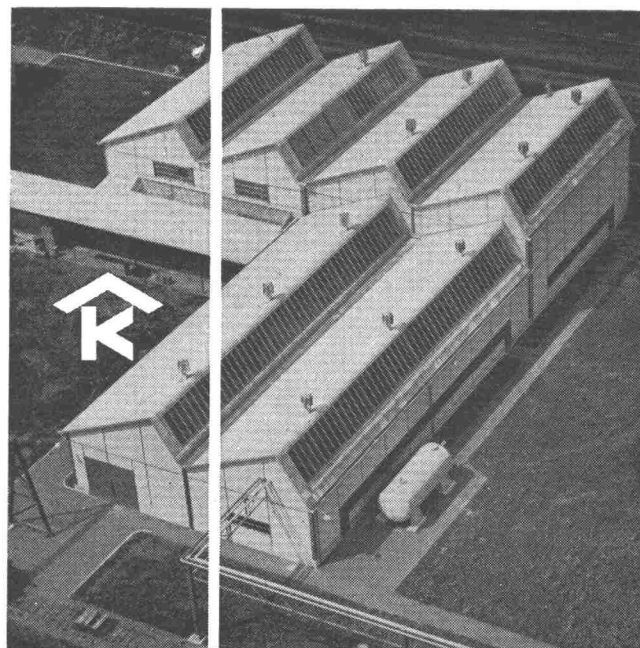
Seilwinde
Modell PX 12
Zugkraft 1200 kg
mit 12 PS Benzin-
motor.

MERK - Seilwinden

in vielen Ausführungen bis 20000 kg Zug-
kraft für höchste Ansprüche.

Verlangen Sie Offerte über das zweckmäs-
sigste Modell unter Angabe der Betriebsbe-
dingungen.

Hans Merk Maschinenfabrik Dietikon/ZH
Telefon 051/8891 21



Kittlose Oberlichter
für Shed- Sattel- und Pultdächer

Parallelöffnende Ventilations-
flügel «AIREX»

KULLY GLASDÄCHER

A. Kully A.G. Glasdachwerke Olten

Eirich- Grossmischanlagen

automatisch gesteuert oder manuell bedient

für Strassenbau und
Grossbaustellen aller Art

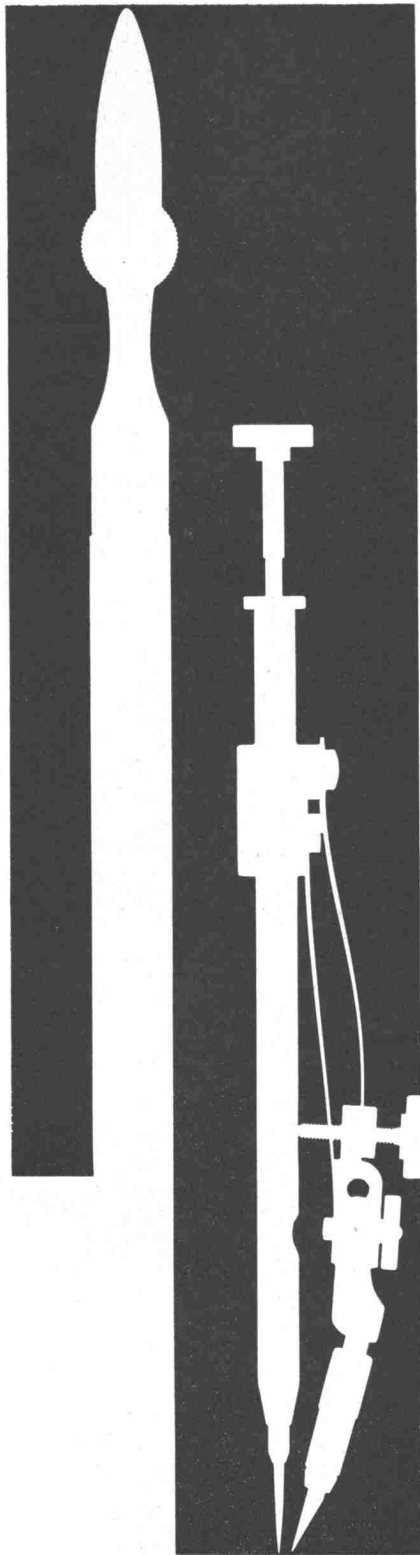


hohe Leistung, niedrige Investitionskosten,
hohe Festigkeitswerte, absolut zuverlässige
Durchmischung.

MASCHINENFABRIK GUST. EIRICH, Hardheim/Nordbaden
Gegründet 1863

Vertretung für die Schweiz:

J. ALF. BRUNNER, Dipl. Ing., LUZERN 8
Seeburgstrasse 65a Telefon (041) 2 06 65



Kern & Co. AG
Aarau

Kern Reisszeug-Neuheiten

Formschöne, praktische Metalletuis für die meisten hartverchromten Präzisionsreisszeuge.
Handreissfedern mit Hartmetallspitzen, praktisch abnutzungsfrei auch auf Kunststoff-Folien.

Unsere seit 15 Jahren fabrizierten

querdehnungs-unempfindlichen Dehnmess-Streifen

ergeben

genaueste

Messwerte

Tenso Tepic Pickup

423

mit unserem Klebstoff **Tepicolle KA 59**
nach etwa 30 Minuten

Präzisions-Messbrücke

klein, leicht, handlich, volltransistorisiert

Zusatzgeräte



PHYSIK. INSTR. HUGGENBERGER
ZÜRICH 10/49 Ackersteinstrasse

(Wir suchen tüchtige Verkaufsvertreter)

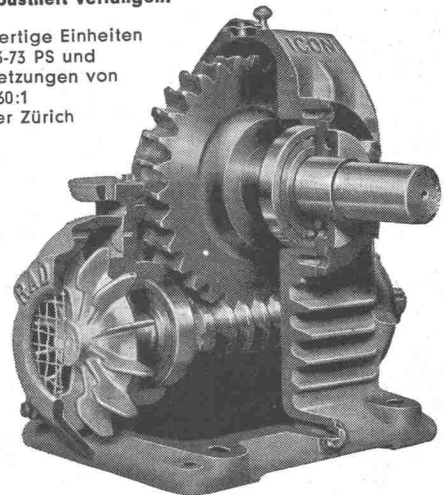
RADICON

Das Radicon-Schneckengetriebe
steuert alle möglichen Industrie-Maschinen

Höhere Leistung lange Lebensdauer
wenig Platzbedarf minimale Wartung
absolute Sicherheit

In aller Welt bewährt und besonders auch dort, wo
ungünstige Verhältnisse besondere Zuverlässigkeit
und Robustheit verlangen.

Einbaufertige Einheiten
von 0,03-73 PS und
Uebersetzungen von
5:1 bis 60:1
ab Lager Zürich



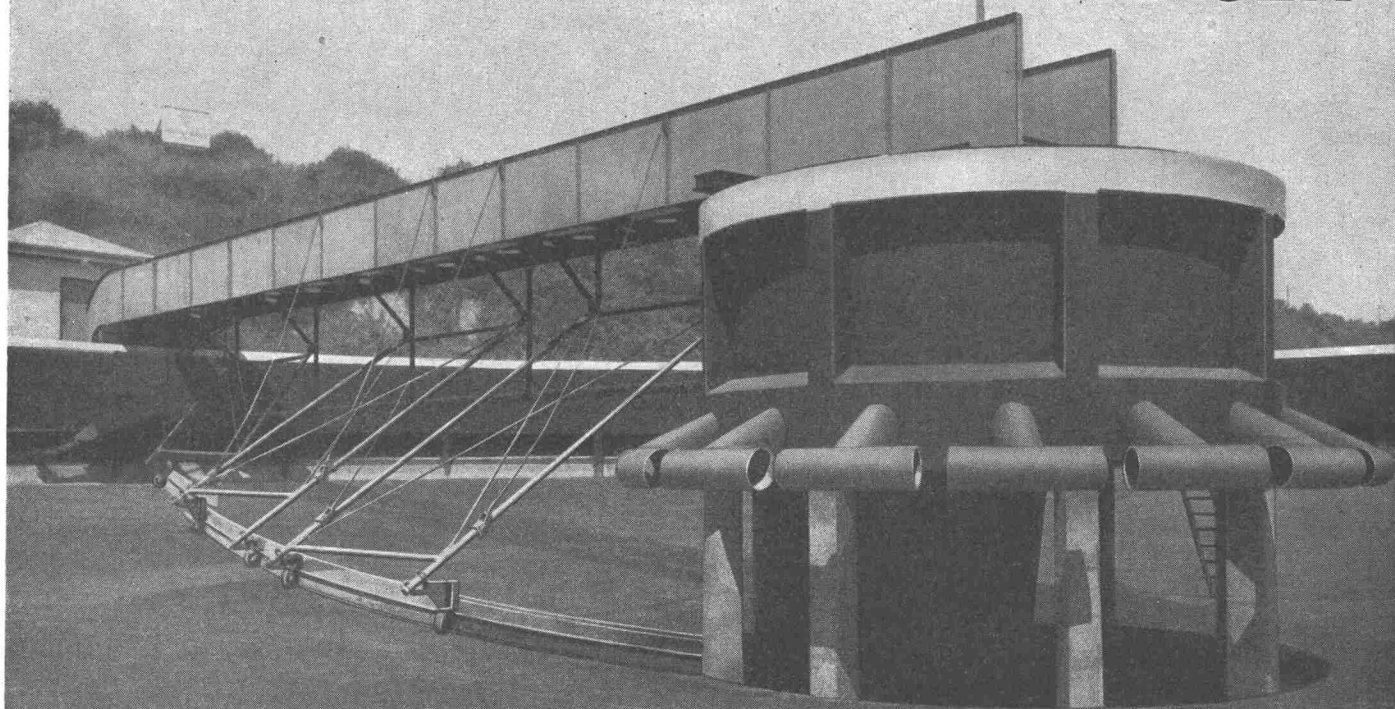
W. Emil Kunz, Zürich 27 Gotthardstrasse 21
Tel. 051 / 27 30 57



**Tore für Industriebauten
Geilinger & Co. Winterthur**



GEIGER EINRICHTUNGEN FÜR KLÄRANLAGEN



**TEIL AUSFÜHRUNG, MONTAGE UND SERVICE DURCH
HANS ROSHARD, INGENIEUR SIA, KÜSNACHT**