

Zeitschrift: Schweizerische Bauzeitung
Herausgeber: Verlags-AG der akademischen technischen Vereine
Band: 79 (1961)
Heft: 11

Werbung

Nutzungsbedingungen

Die ETH-Bibliothek ist die Anbieterin der digitalisierten Zeitschriften auf E-Periodica. Sie besitzt keine Urheberrechte an den Zeitschriften und ist nicht verantwortlich für deren Inhalte. Die Rechte liegen in der Regel bei den Herausgebern beziehungsweise den externen Rechteinhabern. Das Veröffentlichen von Bildern in Print- und Online-Publikationen sowie auf Social Media-Kanälen oder Webseiten ist nur mit vorheriger Genehmigung der Rechteinhaber erlaubt. [Mehr erfahren](#)

Conditions d'utilisation

L'ETH Library est le fournisseur des revues numérisées. Elle ne détient aucun droit d'auteur sur les revues et n'est pas responsable de leur contenu. En règle générale, les droits sont détenus par les éditeurs ou les détenteurs de droits externes. La reproduction d'images dans des publications imprimées ou en ligne ainsi que sur des canaux de médias sociaux ou des sites web n'est autorisée qu'avec l'accord préalable des détenteurs des droits. [En savoir plus](#)

Terms of use

The ETH Library is the provider of the digitised journals. It does not own any copyrights to the journals and is not responsible for their content. The rights usually lie with the publishers or the external rights holders. Publishing images in print and online publications, as well as on social media channels or websites, is only permitted with the prior consent of the rights holders. [Find out more](#)

Download PDF: 25.01.2026

ETH-Bibliothek Zürich, E-Periodica, <https://www.e-periodica.ch>

SCHWEIZERISCHE BAUZEITUNG

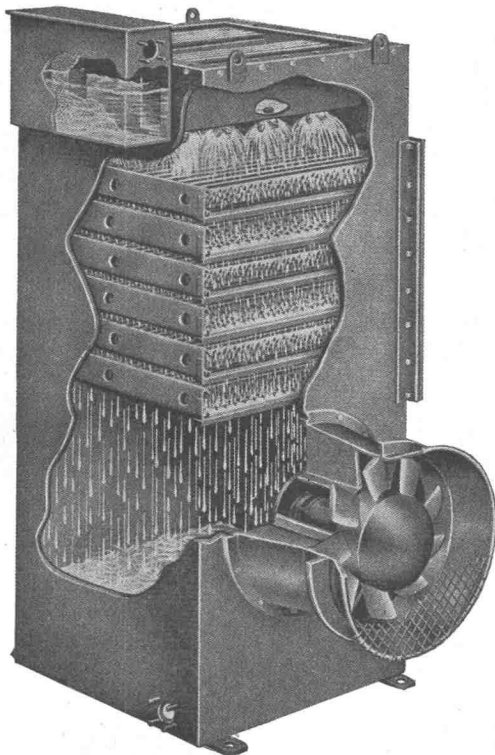
WOCHENSCHRIFT FÜR ARCHITEKTUR / INGENIEURWESEN / MASCHINENTECHNIK

REVUE POLYTECHNIQUE SUISSE

ORGAN DES S.I.A. SCHWEIZERISCHER INGENIEUR- UND ARCHITEKTEN-VEREIN
UND DER G.E.P. GESELLSCHAFT EHEMAL. STUDIERENDER DER EIDG. TECHN. HOCHSCHULE
GEGRÜNDET 1883 VON ING. A. WALDNER / HERAUSGEGEBEN VON ING. W. JEGHER

HEENAN WASSER-RÜCKKÜHLWERKE

Wasserverbrauch um 99 % reduziert!



Wo verwendet:

mit

Dieselmotor-Anlagen

Luftkompressoren

Kälte- und Klimaanlage

Kühlanlagen für:

Plastikmaschinen

Sperrholzpressen

in der chemischen Industrie

Beste Referenzen — Kurze Lieferfristen

Beratung, Verkauf und Service

durch den Alleinvertreter für die Schweiz:

B. SCHINZ & CO. - ZÜRICH 35

Beckenhofstrasse 6

Tel. (051) 26 46 10

Verlag

W. Jegher & A. Ostertag, Dianastrasse 5,
Zürich 2 / Tel. 23 45 07 / Postcheck VIII 6110
Bürozeiten: Montag bis Freitag 7—12 Uhr
und 13.45—17.30 Uhr, Samstags geschlossen.
Postadresse:
Schweiz. Bauzeitung, Postfach Zürich 39

Bezugspreise

Einzelheft Fr. 1.65 — Abonnements:

	12 Monate	6 Monate	3 Monate
Schweiz	66.—	33.—	16.50
Ausland	72.—	36.—	18.—

Für Mitglieder des S. I. A., der GEP und
des Schweiz. Technischen Verbandes sowie
für Studierende der ETH, der EPUL und
schweiz. staatl. Technischer Mittelschulen
ermässigte Preiskategorien nach Tarif.

Anzeigenverwaltung

Mosse-Annoncen AG., Zürich 1, Limmat-
quai 94 / Tel. 24 26 00 / Postcheck VIII 1027

INHALT

Städtebau, eine menschliche Aufgabe.

Von H. Marti 159

Ferienpraxis im Ausland für unsere

Studierenden. Von H. Bosshardt . . . 163

Speicherkraftwerk Rosshaupten. Von

L. A. Haimerl 164*

Liegewagen der SBB 170

Ortsbetonpfähle System Frankl. Von

W. Pfenniger 171*

Mitteilungen

Momenten-Einflusszahlen für Durch-

laufräger mit beliebigen Stützwei-

ten, von H. Graudenz. Druckstollen-

bau, von A. Kieser 174

Règles pour le calcul et l'exécution

des constructions en béton armé. Ca-

talogue collectif des livres français de

sciences et de technique 1950—1960.

Réalités Scientifiques et Techniques

Françaises. Die Arbeitszeitermittlung

der Verzahnungsarbeiten, von W.

Bültmann. Transistoren und ihre An-

wendung in der Industrie. Neuer-

scheinungen 175

Mitteilungen aus der G. E. P.

Landessektion USA 176

Ankündigungen

Verband Schweiz. Abwasserfachleute.

Exposition d'esthétique industrielle à

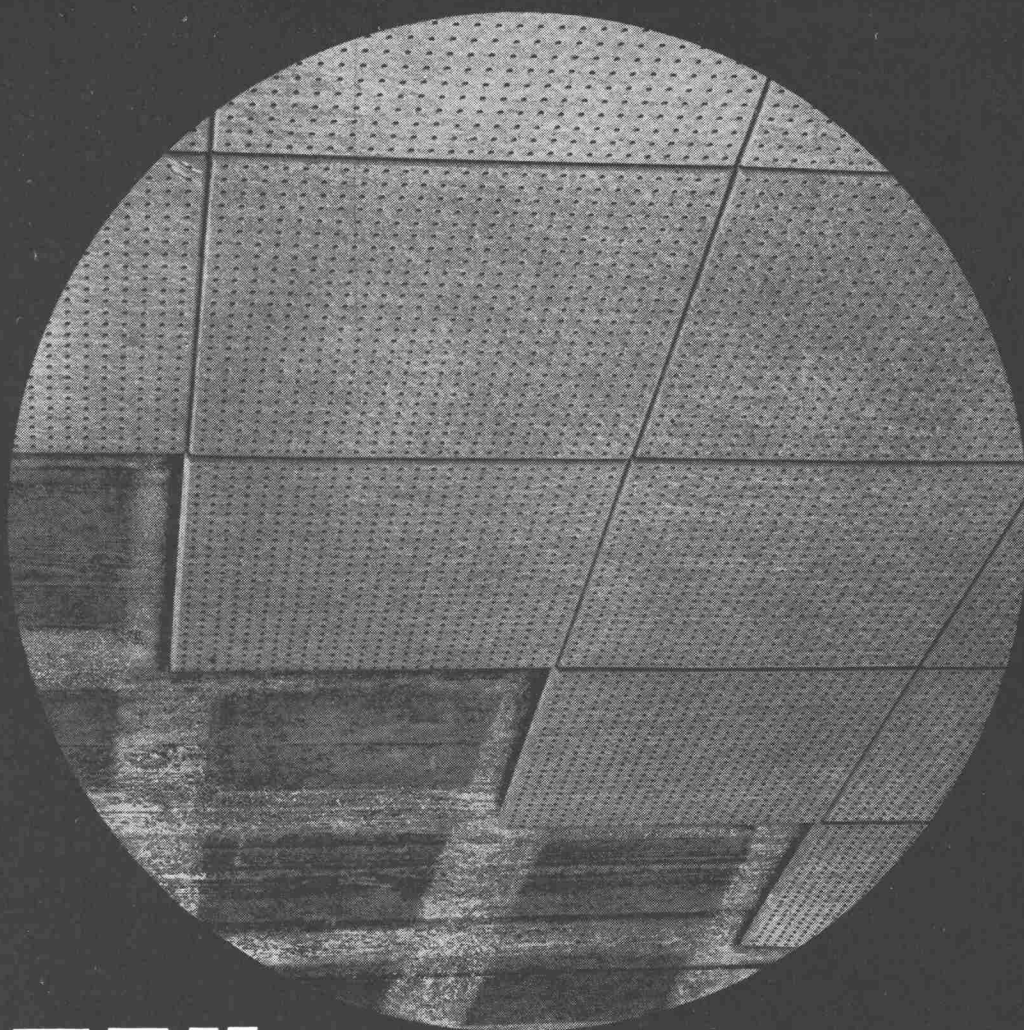
Genève. Technikum Winterthur.

Haus der Technik in Essen. «Expo-

mat 61» in Paris. Der derzeitige

Stand der Entstaubungstechnik. Vor-

tragskalender 176



BRIGATEX

**der sofort und
ohne Pressdruck
abbindende Kaltleim**



BRIGATEX verleimt Holzfaserplatten
direkt auf Beton rasch und zuverlässig.
Versprießung ist nicht nötig.



BRIGATEX leimt außerdem
Kunstharzplatten, Aluminium, Blei usw.
auf Holz, Zement Gips, Mauerwerk usw.



Für das einwandfreie Verarbeiten des
BRIGATEX-Kaltleimes garantiert Ihnen
unser technischer Dienst. Er steht Ihnen
in schwierigen Fällen mit seiner großen
Erfahrung kostenlos zur Verfügung.



DR. M. EBNÖTHER SEMPACH - STATION

Ohne Sorgen...

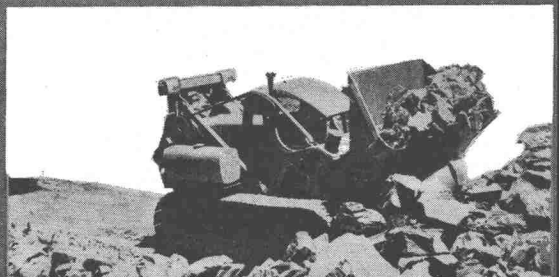
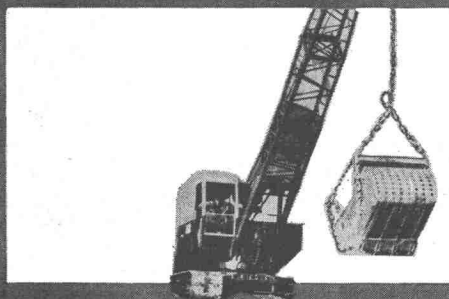
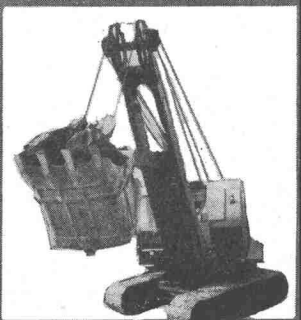
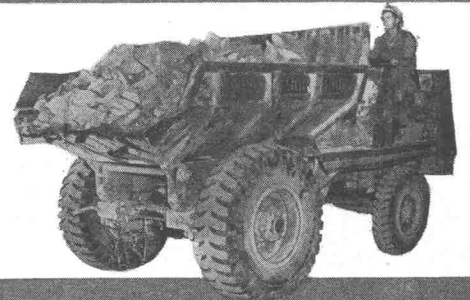
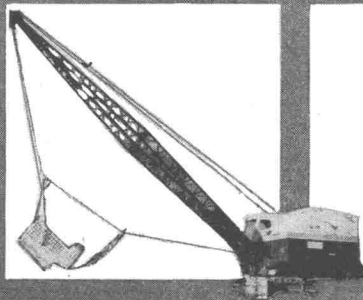
Ist es nicht beruhigend zu wissen, dass wieder eine solide Baumaschine dem Betrieb Nutzen bringen wird? Monate, vielleicht jahrelang haben Sie auf diesen Moment gewartet. Jetzt steht der neue Mitarbeiter da: frisch, einsatzbereit und widerstandsfähig. Und, was ebenso wichtig ist, hinter ihm steht eine Firma, die sich auch noch morgen um ihn kümmert - eine starke Organisation, die Ihren kostbaren Maschinenpark fachgerecht betreut, bei der Sie nicht nur gut beraten, sondern auch später gut bedient sind.



Riz à Porta

Ein Garantief formular kann so raffiniert gestaltet sein wie die neuen Banknoten und doch nicht die gleiche Sicherheit bieten. Erst der feste Wille des Fabrikanten, für seine Fehler aufzukommen und die rasche Hilfe des Verkäufers bewahren Sie vor Schaden. Wir prüfen jeden Garantiefall gewissenhaft und sind im Auslegen der Bestimmungen nicht als engherzig bekannt.

sorgenfrei...



Erdbewegung

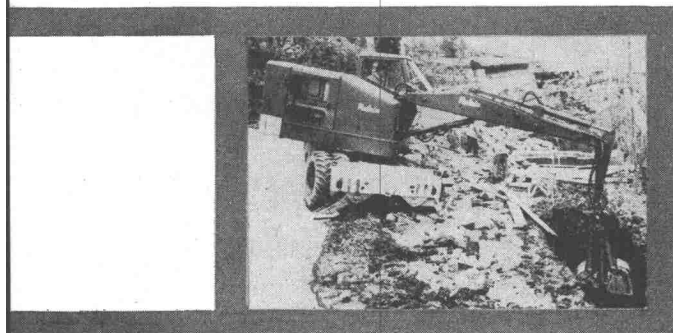
erge und «Berge» sind noch zu versetzen, bis die sehnlichst erwarteten Nationalstrassen gebaut sind. Welch achtvolle Herausforderung für initiative Unternehmer! Die neuen Baustellen verlangen aber den Einsatz stistungsfähiger Erdbewegungsmaschinen, die kostspielig sind und oft grosse Summen blockieren. Auch hier nen wir Ihnen gerne den Weg. Wenn Sie eine interessante Arbeit in Aussicht haben, prüfen wir unvoreinge- mmen, wie wir Ihnen die Anschaffung wertvoller Maschinen erleichtern können.



iversal-Raupenbagger 400 l - 500 l - 600 l - 800 l - 4500 l
genbagger - Angledozer - hydraulische Bagger - Dumper
abenbagger - Raupen-Ladeschaufeln - Grosslastwagen-
eu-Ladeschaufeln - Transportbehälter - Lokomotiven
eise - Pneu-Verdichtungswalzen - Scraper - Grader
freisser - Schrapperanlagen - Gurtförderer - Dumper
osslastwagenkipper - hydraulische Bagger - Aufreisser
upen-Ladeschaufeln - Schrapperanlagen - Angledozer
berkopfladeschaufeln - Lokomotiven - Schaffusswalzen



Überkopfladeschaufeln - Last-
Sattelschlepper - Kabelbagger
Bagger - Rollwagen
Lastwagenbagger
Schaffusswalzen
Transportbehälter
Kabelbagger
Rollwagen
Bulldozer



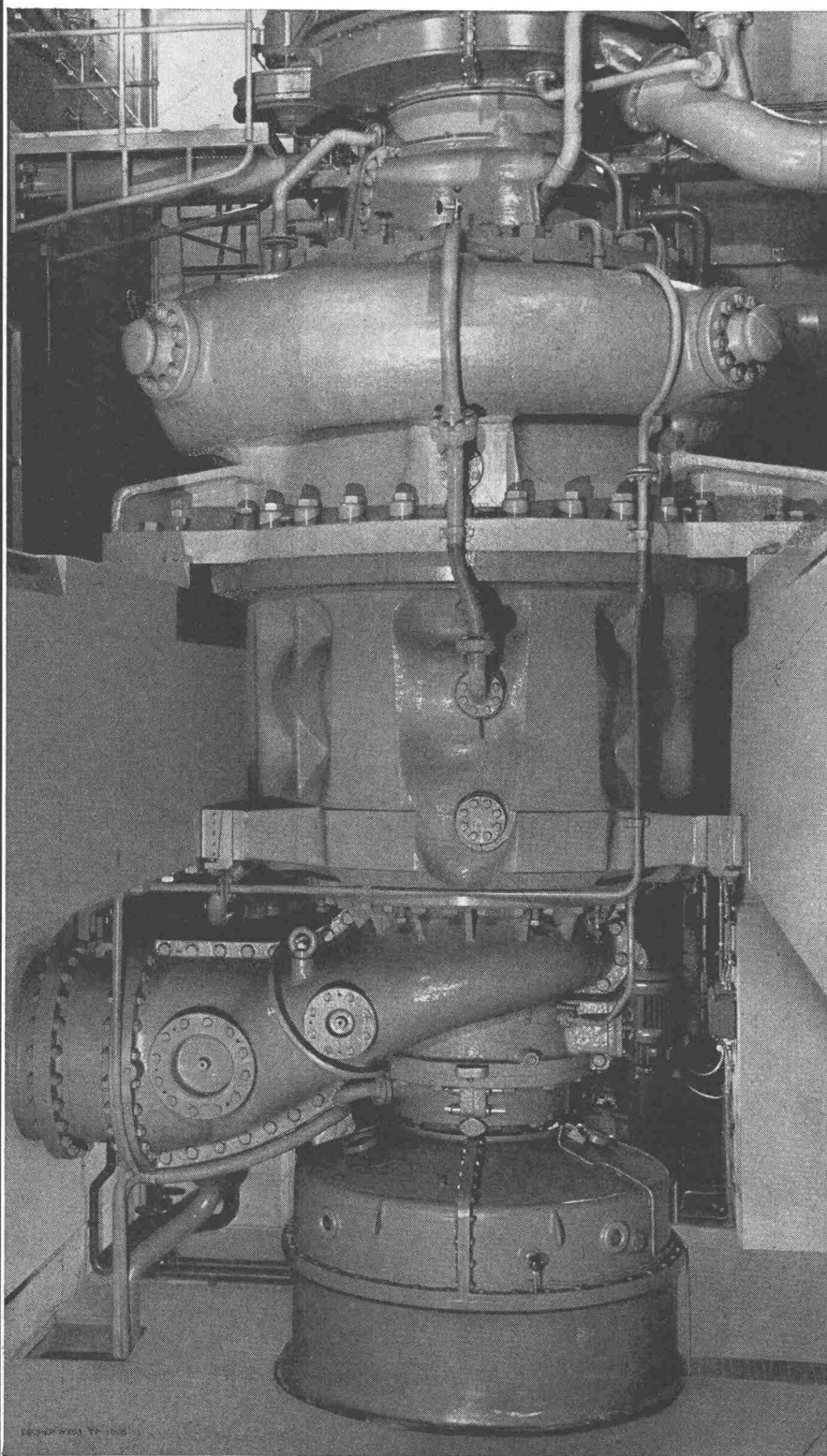
Robert Aebi AG, Hauptsitz Uraniastrasse 31-33, Zürich 051/231750

dbewegungsmaschinen sind grossem Verschleiss unterworfen. Prompter und guter Service ist wichtig.
ir verfügen über: 6 Service- und Reparaturwerkstätten: Zürich-Altstetten 051/23 17 50, Regensdorf-Zürich
1/94 42 77, Zollikofen-Bern 031/65 01 06, Chur 081/25 99 3, Lausanne-Crissier 021/25 62 12, Castione-Bellinzona
2/5 47 61. 10 fliegende Werkstätten für Ihren Baustellen-Service. 100 geschulte Monteure.

80 Jahre vom Bau

Robert Aebi^{AG}

Hydraulische Speicherkraftwerke werden für die Energiewirtschaft immer wichtiger, weil sie einen Abbau der Spitzenlast der thermischen Kraftwerke ermöglichen und von diesen in Zeiten des Energieüberschusses Strom abnehmen. Sie dienen auch als jederzeit einsatzbereite Momentanreserve. Ihre Heranziehung zur Frequenzhaltung wird immer bedeutender. Ganz allgemein ist die hydraulische Speicherung elektrischer Energie immer noch die wirtschaftlichste Lösung.



Escher Wyss hat zurzeit in Zürich, Ravensburg/Württemberg und Schio/Italien 20 Speicher-pumpen mit einer Leistung von insgesamt 850000 PS in Arbeit:

Vianden/Luxemburg
2 x 93 000 PS = **186 000 PS**
horizontale Ausführung
Förderhöhe 268–292 m
Wassermenge 22,8–20,8 m³/sec

Ferrera/Schweiz
2 x 30 600 PS = **61 200 PS**
horizontale Ausführung
Förderhöhe 398–499 m
Wassermenge 4,9–3,4 m³/sec

Erzhausen/Deutschland
4 x 78 300 PS = **313 200 PS**
horizontale Ausführung
Förderhöhe 279–299 m
Wassermenge 18,7–16,4 m³/sec

Villa Gargnango/Italien
2 x 91 700 PS = **183 400 PS**
vertikale Ausführung
Förderhöhe 375–440 m
Wassermenge 16,2–12,4 m³/sec

Für ein Bewässerungssystem im Nahen Osten 2 Pumpengruppen mit je einer vertikalen Zubringer- und einer horizontalen Hauptpumpe, maximale Gesamtleistung
2 x 26 800 PS = **53 600 PS**
Förderhöhe 248–275 m
Wassermenge 7,3–6,3 m³/sec
Ferner 2 vertikale Speicherpumpen
2 x 11 800 PS = **23 600 PS**
Förderhöhe 114–121 m
Wassermenge 7,1–6,5 m³/sec

Murtaira/Schweiz
1 x 2 500 PS = **2 500 PS**
horizontale Ausführung
Förderhöhe 157–185 m
Wassermenge 1,0–0,75 m³/sec

Ferpècle/Schweiz
3 x 8 790 PS = **26 370 PS**
Förderhöhe 204–226 m
Wassermenge 2,9–2,6 m³/sec

Totale Leistung 849 870 PS

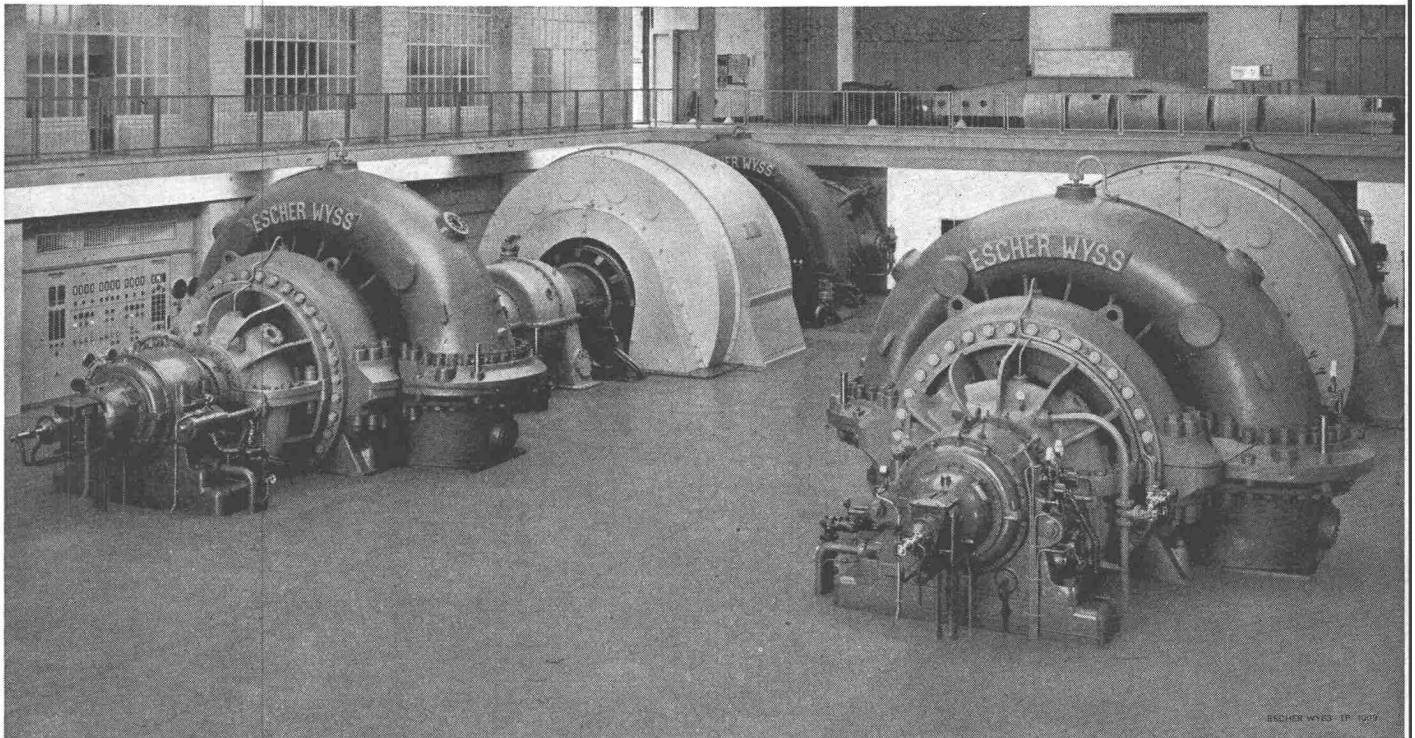
Lieferungen in den letzten 5 Jahren:

Limberg (Oester.) 2 x 84 000 PS = 168 000 PS
Lünersee (Oester.) 2 x 58 000 PS = 116 000 PS
Schluchsee-Häusern
Umbau (Deutschl.) 2 x 32 600 PS = 65 200 PS
Hamburg-Geesthacht (Deutschland)
3 x 43 600 PS = 130 800 PS
Motec (Schweiz) 1 x 9 500 PS = 9 500 PS
Leitzach (W.-Dld.) 1 x 25 600 PS = 25 600 PS

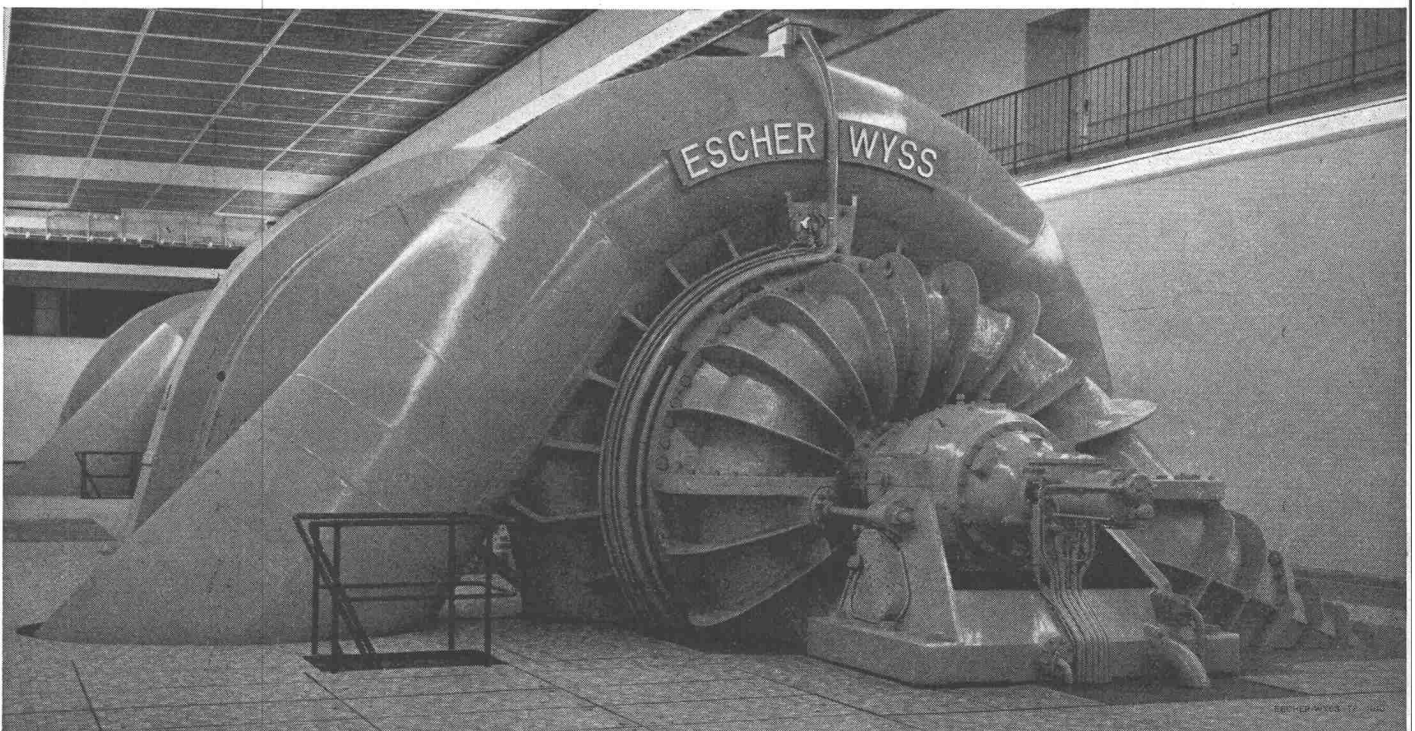
Escher Wyss

Hydraulische Speicherkraftwerke

Escher Wyss liefert komplette Speicherkraftwerke, d. h. Pumpen, Turbinen, Pumpenturbinen, hydraulische und mechanische Kupplungen, sämtliche Abschlussorgane, Reguliereinrichtungen und automatische Steuervorrichtungen.
Escher Wyss Zürich · Ravensburg · Schio

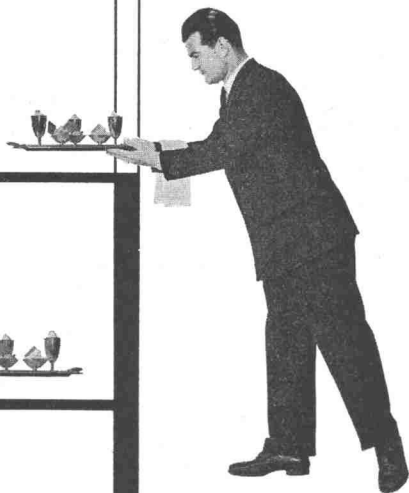


2 Speicherpumpen Limberg; Antriebsleistung je 72 600 bis 85 200 PS, Förderhöhe 325 bis 420 m, Wassermenge 16,6 bis 11,4 m³/sec



2 Speicherpumpen Gesseltkehl (Hamburg); Antriebsleistung je 42 400 PS, Förderhöhe 75 bis 89 m, Wassermenge 38,5 bis 28,9 m³/sec, Laufrad-Durchmesser 3,5 m

Schlieren – Aufzüge



schnell und sicher mit Schlieren



Schweizerische Wagons- und Aufzügefabrik A.G.
Schlieren – Zürich

stahl

hoch

bau

SH
E

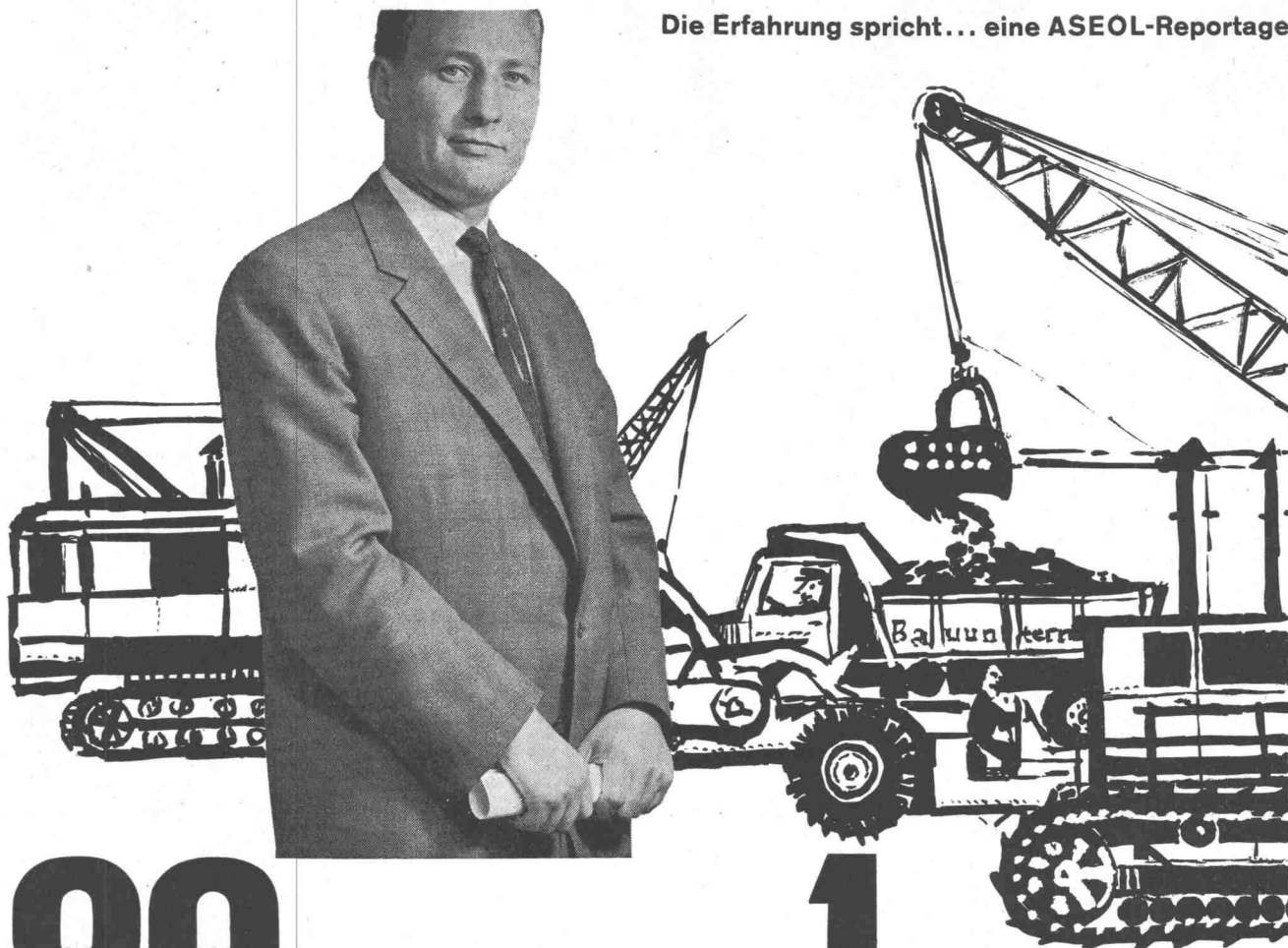
Ernst
Scheer AG

Herisau

Ing.-Büro

Tel. 071
519 92

Die Erfahrung spricht... eine ASEOL-Reportage



80 verschiedene Baumaschinen... aber nur 1 Schmierfett!

So einfach und wirtschaftlich war es jedoch nicht immer! Früher standen im Schmierstoffmagazin dieses Kunden die verschiedensten Schmierfette: für Chassis, Radlager, Laufrollen, Leiträder, Wasserpumpen und so fort.

Das Schmieren war für die Leute der Werkstatt oft ein Problem — es gab Verwechslungen, oder es fehlte eine Sorte. Den Kunden störte der unwirtschaftliche Einkauf kleiner Mengen, die vielen benötigten Schmiergeräte und der grosse Arbeitsaufwand für die Schmierung.

Ich kann Ihnen Geld sparen helfen!

Anhand der Unterlagen und **Beweisen** konnte ich den Kunden überzeugen, dass **ein** Mehrzweckfett, das ASEOL CALLIT 10-40 für die mannigfaltigen Schmierarbeiten an Strassenfahrzeugen und Baumaschinen eingesetzt werden könne. Der Einkauf wird dadurch **vereinfacht** (und verbilligt!), die Schmierung **übersichtlicher** und weniger zeitraubend, der Bedarf an Schmiergeräten **geringer**, die Lagerhaltung entlastet und **vereinfacht**, Verwechslungen **vermieden** und dazu kommt noch die Gewissheit dauerhafter Schmierung und zuverlässigen Schutzes der wertvollen Maschinen dank ASEOL CALLIT 10-40.

Nach ungefähr zwei Jahren lautet das Urteil des Kunden — eines sehr bekannten Strassenbauunternehmens — wie folgt:

«Mit ASEOL CALLIT werden unsere sämtlichen Maschinen, wie sie in einer Strassenbauunternehmung zum Einsatz kommen, geschmiert. Dieses Fett hat sich sehr bewährt und den Anforderungen, welche an ein Schmierfett gestellt werden, voll und ganz entsprochen.»

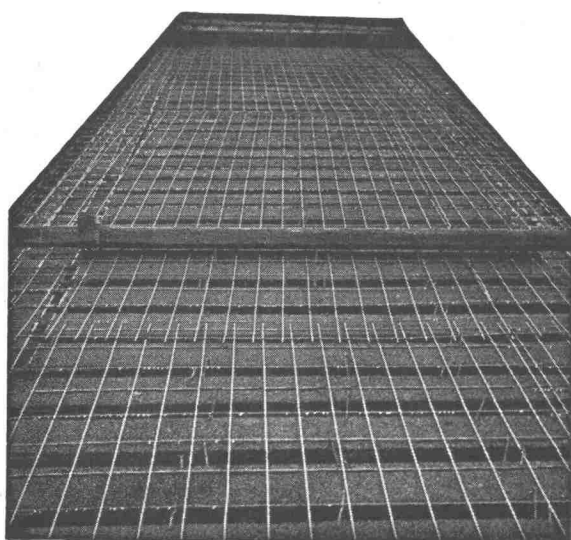
Auch Sie können Ihr Schmierproblem vereinfachen. Das Unterlagenmaterial über ASEOL CALLIT 10-40 zeigt Ihnen wie... und warum dieses Mehrzweckfett so wirtschaftlich und profitbringend ist.

Verlangen Sie es bitte unverbindlich!

ASEOL CALLIT 10-40

Adolf Schmidts Erben Aktiengesellschaft Bern Tel. 031/27844

Gut isoliert **besser** gebaut



Je besser die Isolation, umso geringer die Heizkosten. Die Ersparnisse an Heizkosten machen im Laufe der Jahre oft ein Vielfaches dessen aus, was eine gut isolierende Decke mehr kostet. Mit BAUKORK-Isolierdecken – K-Werte zwischen 0,58 und 0,68 – bauen Sie bei Wegfall von Gefällsbeton etc. sogar noch billiger!

Fragen Sie die Spezialisten mit grosser, praktischer Erfahrung.

BAUKORK AG.

Verkaufsbüro Zurich, Gotthardstr. 61
Telephon 051/238012 - Werk in Steinhausen/Zug



hydroflex

Hydraulik-Schläuche

Unsere Hydraulik-Schläuche erschliessen der modernen Technik neue Möglichkeiten. Höchste Drücke können vom Druckerzeuger zu den hydraulischen Werkzeugen übertragen werden.

Die Hydroflex-Schläuche sind mit Spezial-Einlagen, hochwertigsten Stahlgeflechten und aus synthetischem Kautschuk aufgebaut. Atmungs-festigkeit und Widerstand gegen höchste Drücke. Lieferbar in abgepassten Längen, mit montierten aufgeschraubten Anschlussarmaturen.

AP
Z

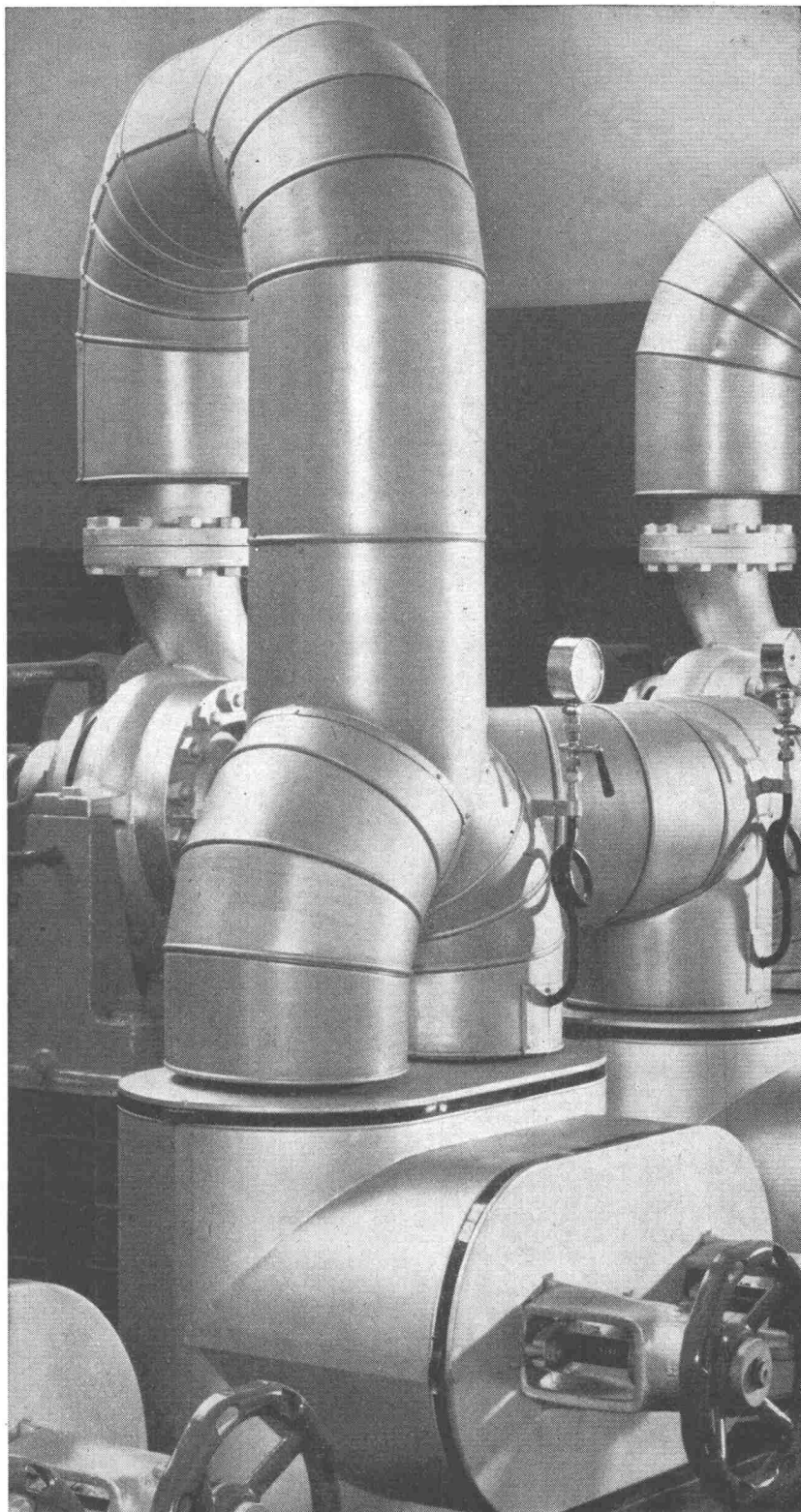
Angst & Pfister A/G.

Zürich Stampfenbachstrasse 144 Telephon (051) 26 97 01
Genève 5, rue Petitot Téléphone (022) 24 73 62

Filiale Genf: 52, rue des Bains, Tel. (022) 24 73 62

Mailand: 14, Via F. Aporti, Tel. 21 12 41

IS



Die Isolierung

einer Pumpenstation mit Heisswasser-Verteilung, ausgeführt nach den neuesten Erkenntnissen der Isoliertechnik im Stopfverfahren oder Centritex-Mineralwoll-Faserplatten mit Blechabdeckung sowie abnehmbaren Caldo-Kappen an den Armaturen.

schneider+co

AG für Isolierungen und Industriebedarf
Winterthur
Telefon 052 22 0 22

Basel
Bern
Lausanne



WASI

Ein ideales Bauelement
in der Hand
des modernen Architekten

WASI

die lichtdurchlässige Sandwichplatte aus kunstharzgebundener Glasfaserbeschichtung und dekorativem Kernaufbau aus Leichtmetall oder Kunststoff.

Spezifische Eigenschaften:

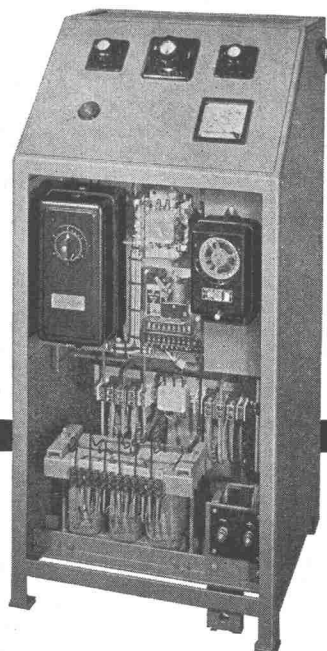
Hohe Tragfähigkeit bei niedrigem Gewicht, wärmeisolierend und strahlenabsorbierend, witterungsbeständig, schlagfest und schwerbrennbar.

FLUG- UND FAHRZEUGWERKE AG ALTENRHEIN

Kunststoffabteilung Telefon (071) 4 01 41



wartungsfrei
robust
betriebssicher



Dreiphasige Ladegleichrichter für Traktionsbatterien

für vollautomatischen Betrieb
mit Röhrengleichrichtern, Selen-
oder Silizium-Elementen

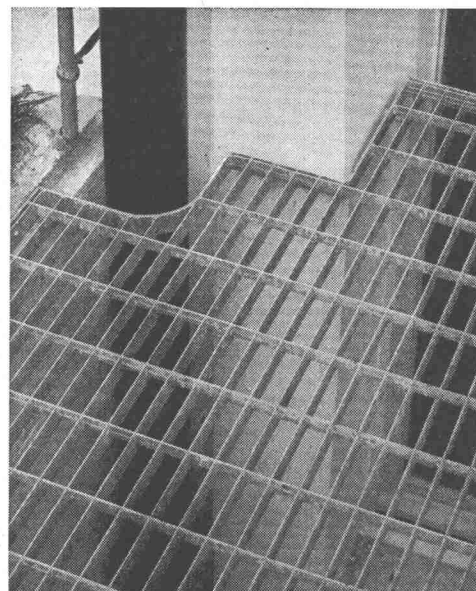
Walter Bertschinger AG | Luzern

Lindenstr. 15, Tel. 041 / 2 75 74

TEL. 051/933232

WALLISELEN-ZH

SIEGFRIED
Keller
AG



Lichtschachtfrost

Schuhkratzer — Podeste

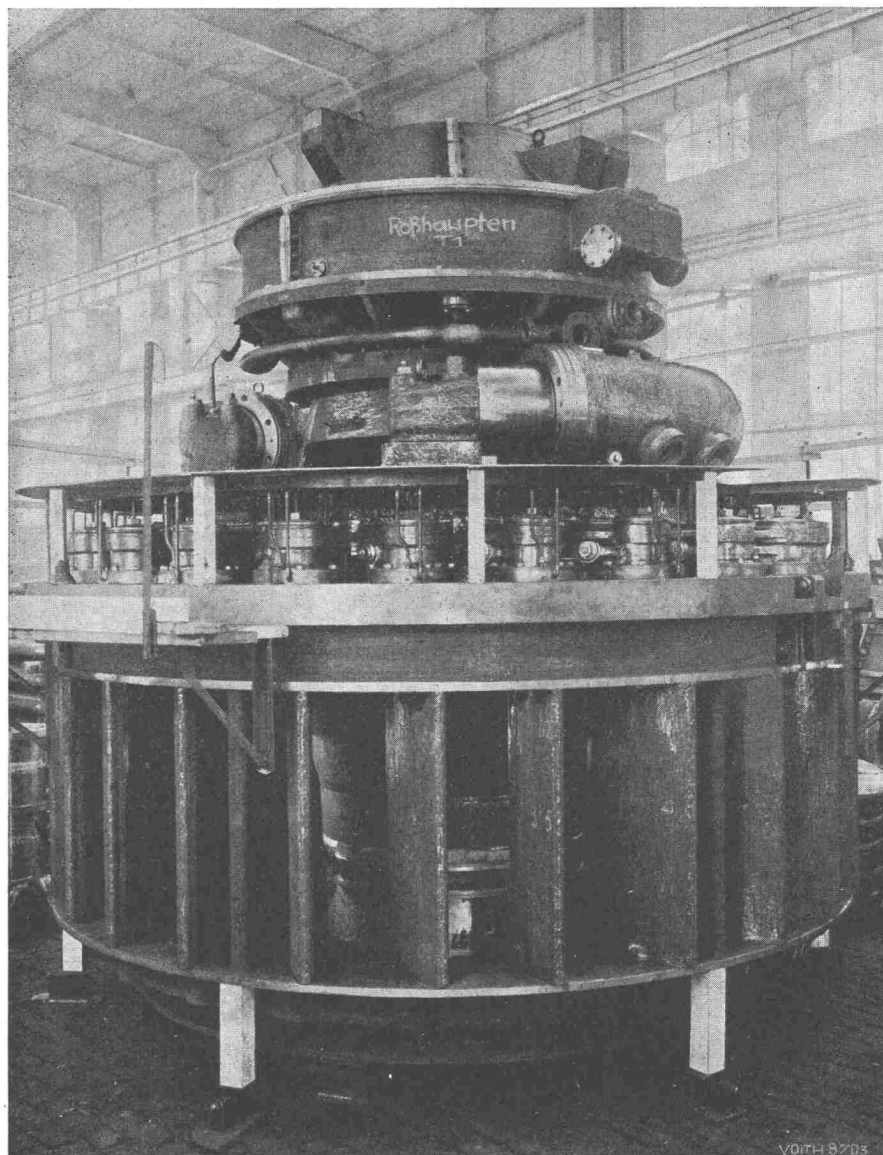
Abdeckungen

Sämtliche Gitterrostkonstruktionen

System WEMA

VOITH

Die Kaplan- Turbinen im Speicher-



Kraftwerk Roßhaupten

– sind von Voith. Bei 37 m Fallhöhe – das ist die größte Fallhöhe für Kaplan-turbinen in Deutschland – und 75 m³/s Wassermenge leistet jede dieser beiden Kaplan-turbinen 33300 PS. Die Laufräder haben einen Durchmesser von je 3500 mm und 7 verstellbare Flügel aus 13%igem Chromstahlguß. Kavitationsleisten an den Außenkanten der Flügel verhüten Spaltkavitation. Verstellt werden die Flügel vom Regelkreuz über Winkelhebelgetriebe in der Laufradnabe. Unser Werkstattbild oben zeigt den Leitapparat, den Turbinendeckel, die Ringservomotoren und das Spurlager nach der Montage in unserer Großturbinenhalle. Die Servomotorzylinder sind im Innern durch eine Trennwand in zwei Räume unterteilt, in die die Servomotorkolben eintauchen. Doch unsere Druckschrift 1330 sagt Ihnen mehr; schreiben Sie uns. – Übrigens werden zur Zeit 100000-PS-Kaplan-turbinen für 55 m Fallhöhe in unseren Werkstätten gebaut.



J. M. VOITH GMBH · HEIDENHEIM (BRENZ) · WÜRTT.



Genügt Ihnen eine Kerze

wenn
der
Strom
ausgeht
?

Eine SLM-Dieselmotor-Gruppe
bewahrt Sie vor Stromausfall!

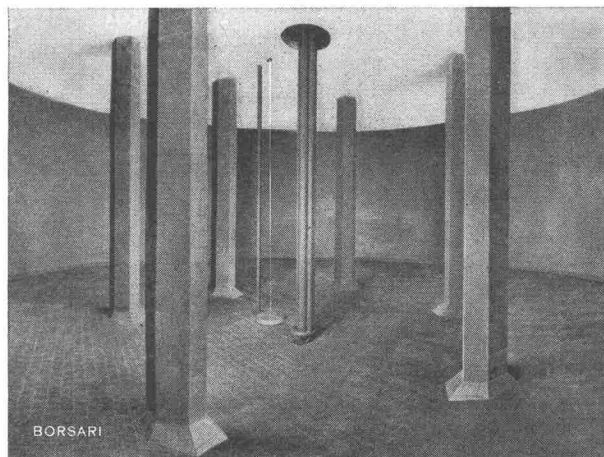
SLM

Schweizerische Lokomotiv- und Maschinenfabrik
Winterthur

Telephon 052/85511

Telex 52 669

4366



Flughafen-Immobilien-Gesellschaft Zürich-Kloten
4 Tanks, total 2 800 000 Liter Heizöl

BORSARI **HEIZÖL- u. BENZIN-TANKS**

aus Eisenbeton mit Plattenauskleidung
für jeden Bedarf 50 Jahre Erfahrung

Erstklassige Referenzen

Keine Korrosion

Kein Unterhalt

BORSARI & CO., Zollikon - Zürich

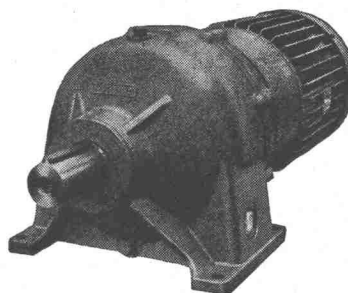
Telephon (051) 24 96 18

Gegründet 1873

KISSLING

Motorgetriebe

weit über
die Schweiz hinaus
bekannt



**Wir lösen jedes
Getriebeproblem**

Unsere Getriebe sind:

- formschön
- niedrig im Preis
- rasch lieferbar
Normaldrehzahlen ab
Lager.

Stirnrädergetriebe bis 200 PS, Planetengetriebe bis
150 PS, Trommel- u. Schneckengetriebe bis 25 PS,
stufenlose Getriebe bis 8 PS, Spezialgetriebe

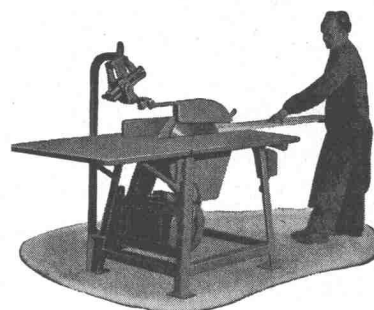
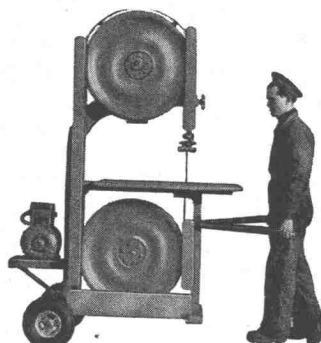
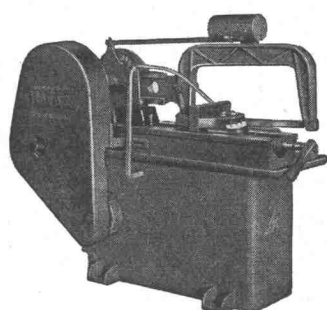
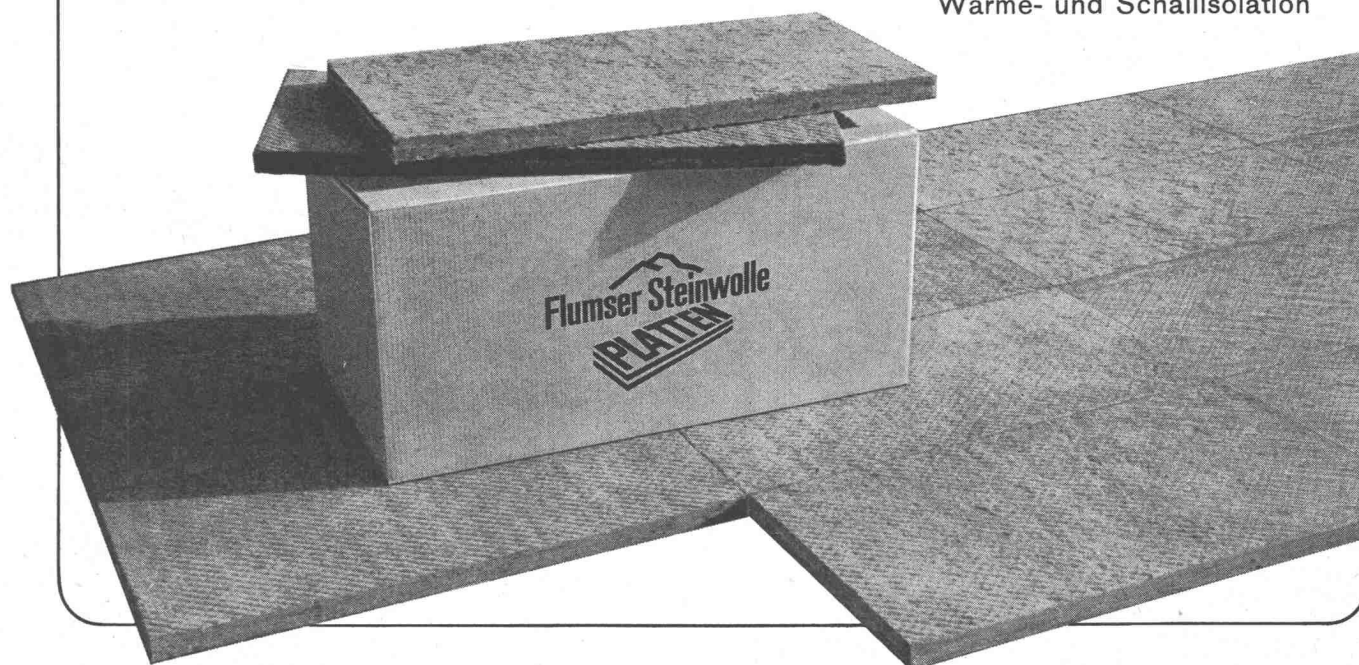
**L. Kissling + Co Maschinenfabrik
Zürich-Seebach**
Telefon 051/466400

Flumser Steinwolle

Schmelzwerk Spoerry AG
Flums SG Tel. 085 / 83148

jetzt auch PLATTEN

unbrennbar · atmend · silikonimprägniert
federnd elastisch · leichtes Zuschneiden
 $\lambda = 0,035$ bei 20° C
hochwertige und preisgünstige
Wärme- und Schallisolation



PRAKTISCHE MASCHINEN FÜR DEN BAUPLATZ

Bandsägen und Kreissägen

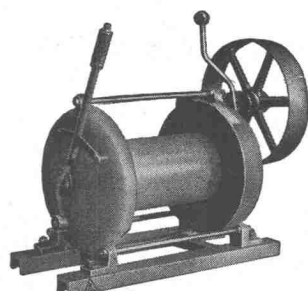
mit Benzin- oder Elektromotor in verschiedenen Ausführungen

Kaltsägen zum Schneiden von Profileisen

Wir liefern ferner:

Seilbahnen für Materialtransporte aller Art, Einzelteile für Seilbahnen

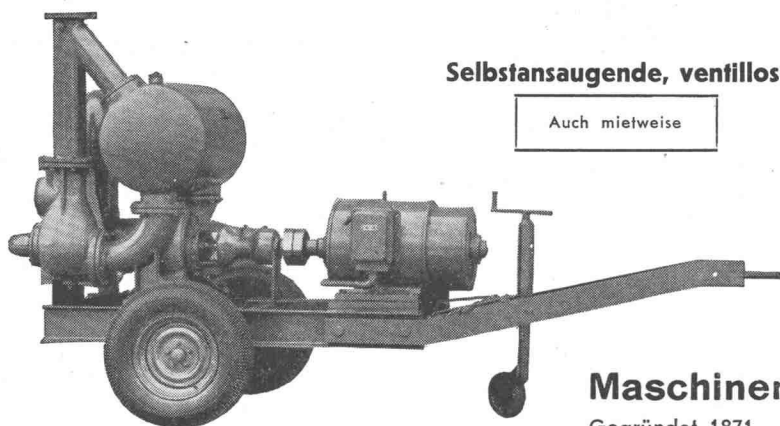
Seilwinden Aufzugwinden mit Benzinmotor, Schlittenwinden, Motorfahrwinden, Windwerke bis 10 Tonnen Zugkraft



L. E. Küpfer

Maschinenfabrik
STEFFISBURG
Tel. (033) 2 23 42





Selbstansaugende, ventillose

Auch mietweise

Bau-Pumpen

System Lauchener • Saughöhen bis 9 m

Leistungen 1—500 Liter/Sek. Kein Bodenventil. Keine Klappe im Saugstutzen. Keine Hilfs-Vakuum-Pumpe. Jederzeitiges automatisches Ansaugen auch nach Lufteintritt im Saugrohr. Keine reibenden, sich abnützenden Dichtungsflächen, daher störungsfrei auch bei Schlamm-, Sand- und Kiesförderung.

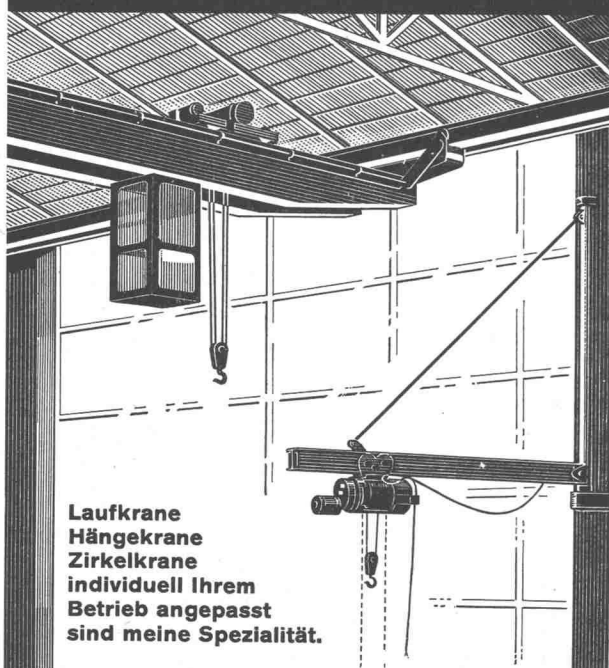
Maschinenfabrik a. d. Sihl AG. Zürich

Gegründet 1871

Telephon (051) 23 35 14

(MERK)

für Hebezeuge



Laufkrane
Hängekrane
Zirkelkrane
individuell Ihrem
Betrieb angepasst
sind meine Spezialität.

Hans Merk Maschinenfabrik Dietikon/ZH

Telefon 051/88 91 21



Zähneschleifen an eingesandten Stirn- und Schraubenrädern



Geschliffene Zahnräder

Sauter/Bachmann & Cie.
Zahnradfabrik
Netstal Gl.



Ueber 20 Jahre Erfahrung

„WABERIT“-TANKISOLIERUNG

Die Tankisolierung ist seit Jahren eine Spezialität unserer Firma.

Die Kontrolle des Waberit-Belages mit unserem patent. Prüfgerät gewährleistet eine absolut wasserundurchlässige Isolierung. Belagstärke ca. 3—4 mm.

Isolierung auf der Baustelle.

Referenzen und ein EMPA-Untersuchungsbericht Nr. 298553/1 vom 4. 10. 1955 sowie Muster und Offerten stehen gerne zur Verfügung.

Strassenbaumaterial AG. Bern

Wankdorffeldstrasse 70

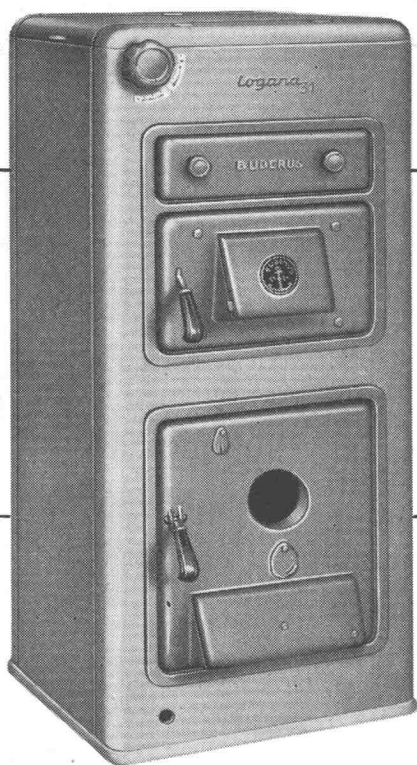
Telephon (031) 8 31 34



Heizkessel aus Guss, frei von Verdruss!

Sie können sich hundertprozentig und sorgenfrei auf ihn verlassen: Vom ersten Tage an und jahrzehntelang wird Ihr Heizkessel aus Guss die ihm zustehende Aufgabe einwandfrei erfüllen. Der Heizkessel aus Guss ist aus Elementen zusammengesetzt; er lässt sich deshalb den wechselnden Bedürfnissen anpassen, d. h. vergrössern oder verkleinern; er ist korrosionssicher und Einzelteile sind auswechselbar. Er verwandelt ohne wesentliche Umstellungen feste oder flüssige Brennstoffe in wohlige Wärme (an «Notvorrat Kohlen» denken!).

Ja, Heizkessel aus Guss sind dreifach lobenswert: Preisgünstig – solid – wirtschaftlich.



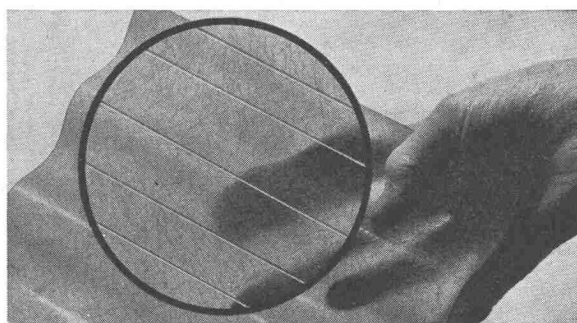
BUDERUS baut auch Gusskessel mit zwei Feuerstellen für Öl und feste Brennstoffe und mit Warmwasserboiler kombiniert. Moderne Bauart, ästhetisches Aussehen. Gusseisen hat lange Lebensdauer – BUDERUS giesst Qualität.

**Buderus'sche Eisenwerke,
Vertretung: H. Huber & Co. AG
Basel, Genf und Zürich**



... die einzige mit
Nylon verstärkte
Fiberglasplatte!

- **Wirtschaftlich** — Einfachste Montage: Original-Anschlussstücke, Befestigungs- und Abdichtungsmaterial werden mitgeliefert. Keine komplizierten Unterkonstruktionen! In Platten bis zur Grenze der Transportmöglichkeit und in Rollen bis zu 50 m Länge erhältlich.
- **Unverwüstlich** — Beständige Farben, keine Wartung! Filon ist biegsam, schlag-, bruch- und wetterfest. Tragfähigkeit von 300 bis 700 kg/m². Spezial-Qualität schwer brennbar. EMPA-geprüft!
- **Dekorativ** — In 20 verschiedenen Farbtönen und 10 Profilen, transparent und opak erhältlich. Lichtdurchlässigkeit bis 92 %!



Achten Sie auf die regelmässigen Nylonfäden, das Geheimnis der einzigartigen Filon-Qualität.

NEU!

KALWALL

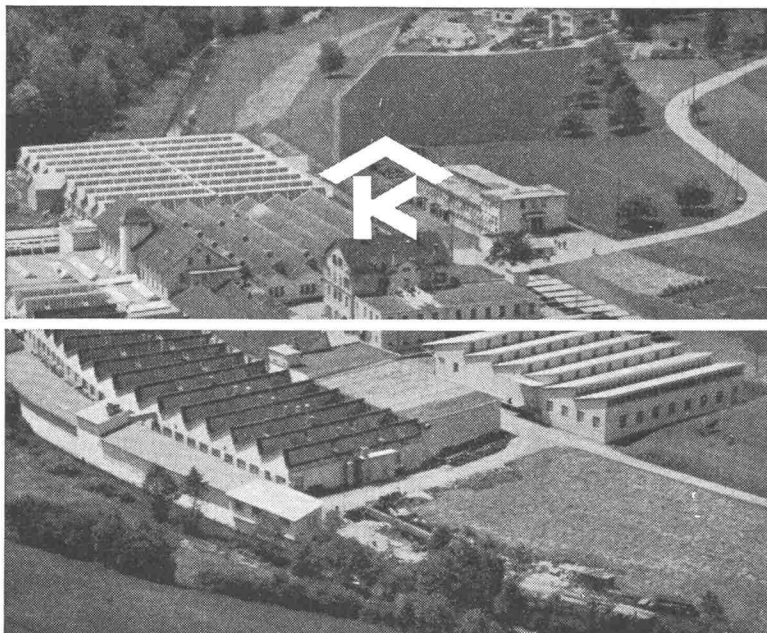
transparente und opake
vorfabrizierte Bauelemente

Filon passt sich allen Wünschen Ihrer Kunden an!

Bitte verlangen Sie unverbindlich Gratismuster und ausführliche Dokumentation über das vielseitige Filon-Programm.

Jac. Huber & Bühler

Mattenstrasse 137, Biel, Telefon (032) 2 32 11



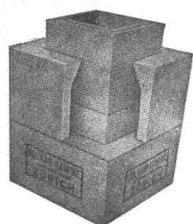
KULLY GLASDÄCHER

Kittlose Oberlichter
für Shed- Sattel- und Pultdächer

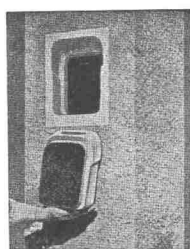
Parallelöffnende Ventilations-
flügel «AIREX»

A. Kully A.G. Glasdachwerke Olten

Baue schnell und gut ...



Kamine



Russtüren

Vulkan-Baustoffe

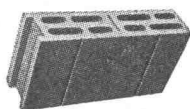
SPRING + SÖHNE

ZÜRICH UND DIETIKON

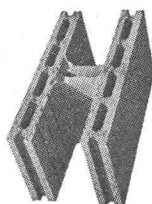
Telephon (051) 52 51 55



Schalungssteine



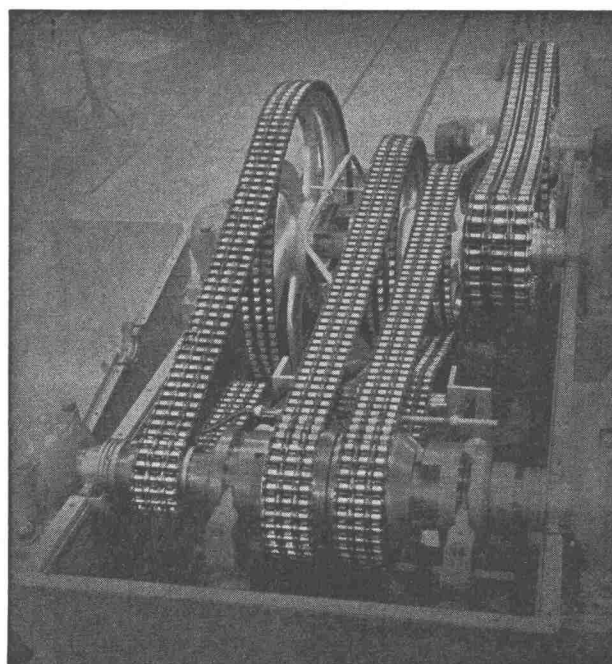
Zwischenwandsteine



Isoliersteine

... baue mit SPRING-Steinen

RENOLD-ANTRIEBE



längste Lebensdauer
für störungsfreien Betrieb
ruhigen Lauf

kurze Achsdistanzen
kleinste Breiten
hoher Wirkungsgrad

Ab Lager:

W. EMIL KUNZ * ZÜRICH 27

Gotthardstrasse 21 — Telephon (051) 27 30 57

Gusseiserne Hochdruckröhren mit Stemm- u. Schraubmuffen Formstücke — Armaturen

Schweizer Normalien
Lager in Winterthur



für normalen und
höheren Betriebsdruck

KÄGI & Co. TELEPHON No. 2 24 15 WINTERTHUR