

Zeitschrift: Schweizerische Bauzeitung
Herausgeber: Verlags-AG der akademischen technischen Vereine
Band: 79 (1961)
Heft: 10

Werbung

Nutzungsbedingungen

Die ETH-Bibliothek ist die Anbieterin der digitalisierten Zeitschriften auf E-Periodica. Sie besitzt keine Urheberrechte an den Zeitschriften und ist nicht verantwortlich für deren Inhalte. Die Rechte liegen in der Regel bei den Herausgebern beziehungsweise den externen Rechteinhabern. Das Veröffentlichen von Bildern in Print- und Online-Publikationen sowie auf Social Media-Kanälen oder Webseiten ist nur mit vorheriger Genehmigung der Rechteinhaber erlaubt. [Mehr erfahren](#)

Conditions d'utilisation

L'ETH Library est le fournisseur des revues numérisées. Elle ne détient aucun droit d'auteur sur les revues et n'est pas responsable de leur contenu. En règle générale, les droits sont détenus par les éditeurs ou les détenteurs de droits externes. La reproduction d'images dans des publications imprimées ou en ligne ainsi que sur des canaux de médias sociaux ou des sites web n'est autorisée qu'avec l'accord préalable des détenteurs des droits. [En savoir plus](#)

Terms of use

The ETH Library is the provider of the digitised journals. It does not own any copyrights to the journals and is not responsible for their content. The rights usually lie with the publishers or the external rights holders. Publishing images in print and online publications, as well as on social media channels or websites, is only permitted with the prior consent of the rights holders. [Find out more](#)

Download PDF: 27.01.2026

ETH-Bibliothek Zürich, E-Periodica, <https://www.e-periodica.ch>

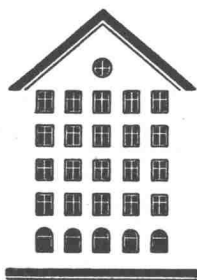
SCHWEIZERISCHE BAUZEITUNG

WOCHENSCHRIFT FÜR ARCHITEKTUR / INGENIEURWESEN / MASCHINENTECHNIK

REVUE POLYTECHNIQUE SUISSE

ORGAN DES S.I.A. SCHWEIZERISCHER INGENIEUR- UND ARCHITEKTEN-VEREIN
UND DER G.E.P. GESELLSCHAFT EHEMAL. STUDIERENDER DER EIDG. TECHN. HOCHSCHULE
GEGRÜNDET 1883 VON ING. A. WALDNER / HERAUSGEGEBEN VON ING. W. JEGHER

Fenster



Kiefer Zürich

LERCH AUFZÜGE

Zürich 1 — Oefenbachgasse 5
Telephon (051) 23 30 00

mit Hand-, elektrischem und
hydraulischem Antrieb

Patentanwälte

E. BLUM & Co., ZÜRICH

Gegründet 1878 Telephon 251633
Bahnhofstrasse 31

Anmeldung von Erfindungen

Fabrik- und Handelsmarken

Gutachten, Prozessberatung

Scholl

hat das gute Material
zum Zeichnen und Schreiben

Zürich beim Paradeplatz
Telefon 23 76 80

Verlag

W. Jegher & A. Ostertag, Dianastrasse 5,
Zürich 2 / Tel. 23 45 07 / Postcheck VIII 6110
Bürozeiten: Montag bis Freitag 7—12 Uhr
und 13.45—17.30 Uhr. Samstags geschlossen.

Postadresse:

Schweiz. Bauzeitung, Postfach Zürich 39

Bezugspreise

Einzelheft Fr. 1.65 — Abonnements:

	12 Monate	6 Monate	3 Monate
Schweiz	66.—	33.—	16.50
Ausland	72.—	36.—	18.—

Für Mitglieder des S. I. A., der GEP und
des Schweiz. Technischen Verbandes sowie
für Studierende der ETH, der EPUL und
schweiz. staatl. Technischer Mittelschulen
ermässigte Preiskategorien nach Tarif.

Anzeigenverwaltung

Mosse-Annoncen AG., Zürich 1, Limmat-
quai 94 / Tel. 24 26 00 / Postcheck VIII 1027

INHALT

- Speicherkraftwerk Rosshaupten. Von
L. A. Halmerl 143*
- Lagerhaus Roco Conserven in Ror-
schach. Arch. *P. J. Hünerrwadel* . . 151*

Mitteilungen

- Wohnbau im Kanton Zürich. «In-
formes de la construcción». Europä-
ische Föderation für Chemie-Inge-
nieur-Wesen. ETH 154

Nekrologe

- Karl Hürlimann 154*

Buchbesprechungen

- Winter concreting, von *Nykänen* und
Pihlajavaara. Jahrbuch des Eisen-
bahnwesens, von *Th. Vogel* 155
- Regelkreise der verfahrenstechni-
schen Praxis, von *Tucker* und *Wills*.
Karte des Aletschgletschers 156
- Neuerscheinungen 157

Wettbewerbe

- Primarschulhaus in Jona. Groupe
scolaire aux Charmettes in Neuen-
burg. Sportzentrum in Dübendorf.
Sparkasse in Kriegstetten 157

Mitteilungen aus der G. E. P.

- Ortsgruppe New York 157

Ankündigungen

- Schweiz. Energiekonsumenten. Bau-
gewerbliche Weiterbildung. Europa-
Woche in Zürich. Deutscher Betontag
Baumaschinen-Messe in München.
Baumaschinen-Ausstellung in Lon-
don. Deutsche Kunststoff-Tagung.
«Europlastica» in Gent. Plastics Ex-
hibition in London. European Course
in Sanitary Engineering. Lärmbe-
kämpfungskurs in Winterthur. Vor-
tragskalender 158

Vadina

isolierte Kupferrohre

für Heiss- und Kaltwasser-Installationen

Vadina-Plast

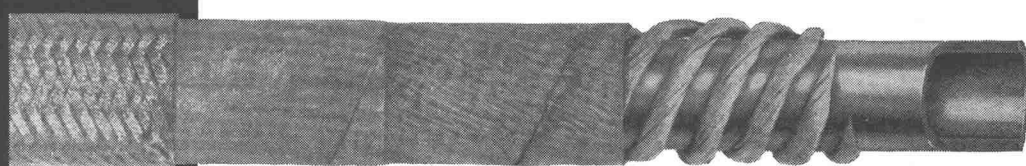


weich in Ringen, in den Dimensionen:

6/8 8/10 10/12 12/14 15/17 19/22 25/28 mm

Schweizerprodukt mit Plastikisolation

Vadina



Dieses altbewährte Schweizerfabrikat ist lieferbar in den Dimensionen:

6/8 8/10 10/12 12/14 15/17 19/22 25/28 mm
 1/8" 1/4" 3/8" 1/2" 5/8" 3/4" 1"

in den Ausführungen:

weich in Ringen / halbhart in Stangen nicht kalibriert / kalibriert

Schweizerprodukt mit höchsten Isolierwerten

Hersteller:

Suhner & Co AG Herisau

Vertrieb für die Schweiz:

Julius Hess & Co Zürich

Bahnhofstrasse 64

Verkauf durch Eisenhandlungen

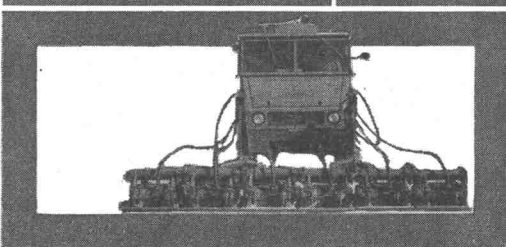
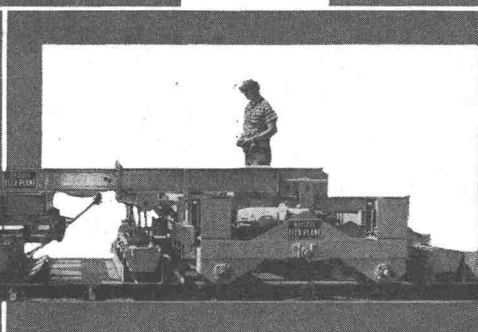
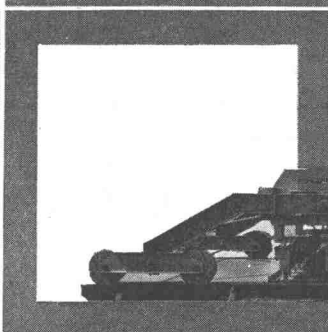
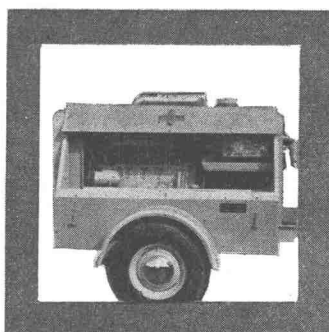
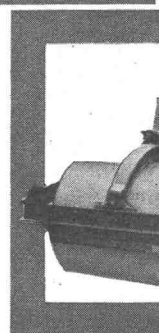
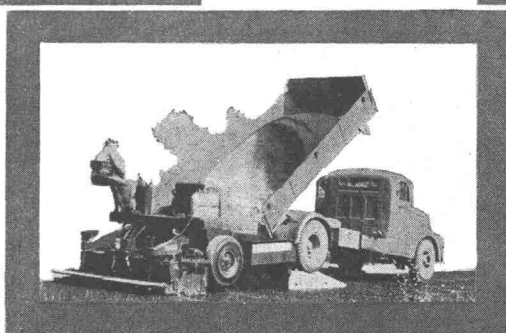
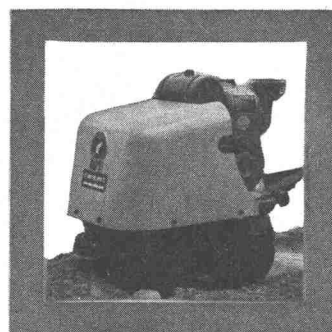
Zusammenhalt...

Die Robert Aebi AG ist in diesem Jahr achtzig geworden. Wichtiger als dieses erfreuliche Jubiläum ist jedoch die Tatsache, dass die Generation, die heute am Werk ist, neue Aufgaben quicklebendig angreift und mit Begeisterung die Entwicklung und Einführung moderner Baumaschinen fördert. Das leistungsfähige Aebi Programm ist denn auch die Summe aus der Tradition unserer erfahrenen alten Garde und dem Unternehmungsgeist jüngerer Mitarbeiter. Um die Maschinenprobleme unserer Kunden zu lösen, ziehen beide am gleichen Strick.



80 Jahre Erfahrung in Baumaschinen lehrte uns, dass nur ständige Zuverlässigkeit der gelieferten Maschinen uns das Vertrauen der Kunden erhält. Es ist denn auch weniger unser Ehrgeiz, immer am billigsten als wirklich preiswert zu liefern. Wir wollen nicht mit aller Gewalt das Geschäft machen: unsere Berater im Aussendienst sind angewiesen, nur den Anforderungen des einzelnen Kunden angepasste Vorschläge auszuarbeiten.

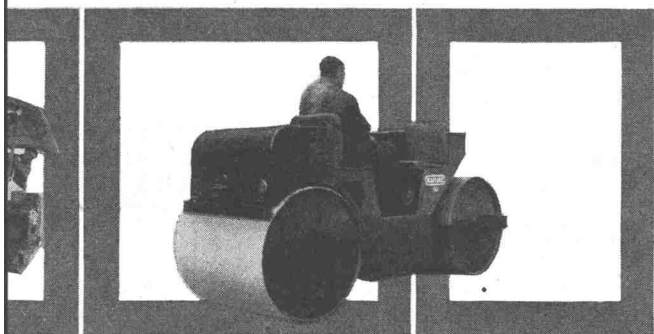
von jung und alt...



Riz & Porta

Strassenbau

Sie finden bei Aebi jede Strassenbaumaschine - von den bewährten Kaelble-Walzen über moderne Mehrplattenverdichter bis zur vollautomatischen Aufbereitungsanlage. Neuheiten auf diesem Gebiet prüfen wir (wie jeder gute Schweizer) gründlich, bevor wir uns dafür begeistern. Umso mehr freut es uns dann, eine Maschine empfehlen zu können, die dem dringenden Bedürfnis, Kosten und Arbeitszeit zu senken, wirklich entgegenkommt. Strassenbaumaschinen, die den Namenszug Robert Aebi tragen, entsprechen dem neuesten Stand, haben aber alle die Feuertaufe auf hiesigen Baustellen mit Erfolg bestanden.



Aufbereitungsanlagen - Schwarzbelagsfertiger - Strassenwalzen - Vibrationswalzen - Einradwalzen - Mehrplattenverdichter - einfache Bodenverdichter - Fugenfräsmaschinen - Kompressoren - Betonmischer
 Betonieranlagen - Bindemitteltanks - Dosierapparate - Teersprengwagen
 Betonstrassenfertiger - Kleinaufbereitungsanlagen - Kehrmaschinen
 Bohr- und Abbauhämmer - Wassertankwagen - Strassenauf-
 Reisser - Brech- und Sortieranlagen - Unimog - Ölbrenner
 Schneeräumungsmaschinen - Splitt- und Schotter-verteiler
 Pumpen - Vibrationswalzen - Strassenwalzen
 Tanks - Aufbereitungsanlagen - Betonieranlagen
 Wagen - Schwarzbelagsfertiger - Mehrplattenverdichter - einfache Bodenverdichter - Fugenfräsmaschinen



Robert Aebi AG, Hauptsitz Uraniastrasse 31-33, Zürich 051/231750.

Service- und Reparaturwerkstätten: Zürich-Altstetten 051/231750, Regensdorf-Zürich 051/94 42 77, Zollikofen-Bern 031/65 01 06, Chur 081/2 59 93, Lausanne-Crissier 021/25 62 12, Castione-Bellinzona 092/5 47 61.
 100 fliegende Werkstätten für Ihren Baustellen-Service. 100 geschulte Monteure.

80 Jahre vom Bau

Robert Aebi^{AG}

SPACHTELN VERFUGEN + VERPUTZEN

DIE SICHERE LÖSUNG HEISST:

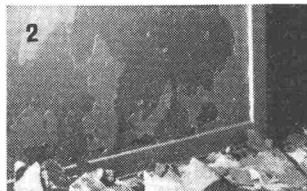
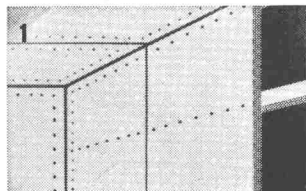
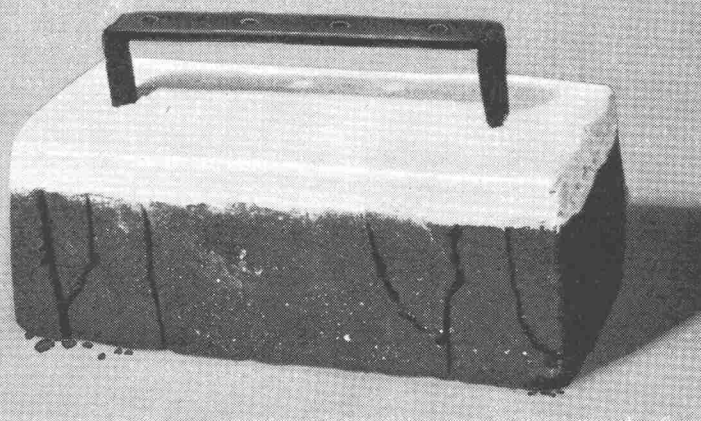


ELASTISCHER ZELLULOSE-WERKSTOFF

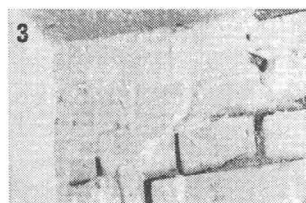
Das ist Moltofill: ein elastischer, selbsthaftender Spachtel und Werkstoff, der auf jedem Untergrund felsenfest haftet. Moltofill sinkt nicht ein, dehnt sich nicht und bildet keine Trockenrisse. Überall dort, wo es auf die schnelle rationelle Lösung besonders schwieriger Spachtel-, Verfug- oder Verputzarbeiten ankommt, gewährleistet Moltofill durch seine außergewöhnlichen Eigenschaften und seine mühelose Verarbeitung beste Resultate.

Ein ungewöhnlicher Beweis für ungewöhnliche Eigenschaften!

Die Moltofill-Spachtelung auf diesem Ziegelstein bildet eine so elastische und zähe Schicht, daß ein hineingetriebener Mauerhaken den Stein zwar zerbricht, jedoch kein Reißen oder Abplatzen des Spachtels verursacht.



1) Aufkleben und Verfugen von Bauplatten aller Art 2) Glätten unebener Wand- und Deckenflächen 3) Ausgleichspachtel für Gußstellen in Beton und Zement 4) Aufkleben und Ausfugen von Kacheln, Fliesen und Mosaik



Fragen Sie Ihren Grossisten nach MOLTOFILL - und fordern Sie ausführliche Informationen über Ihr Spezialgebiet.

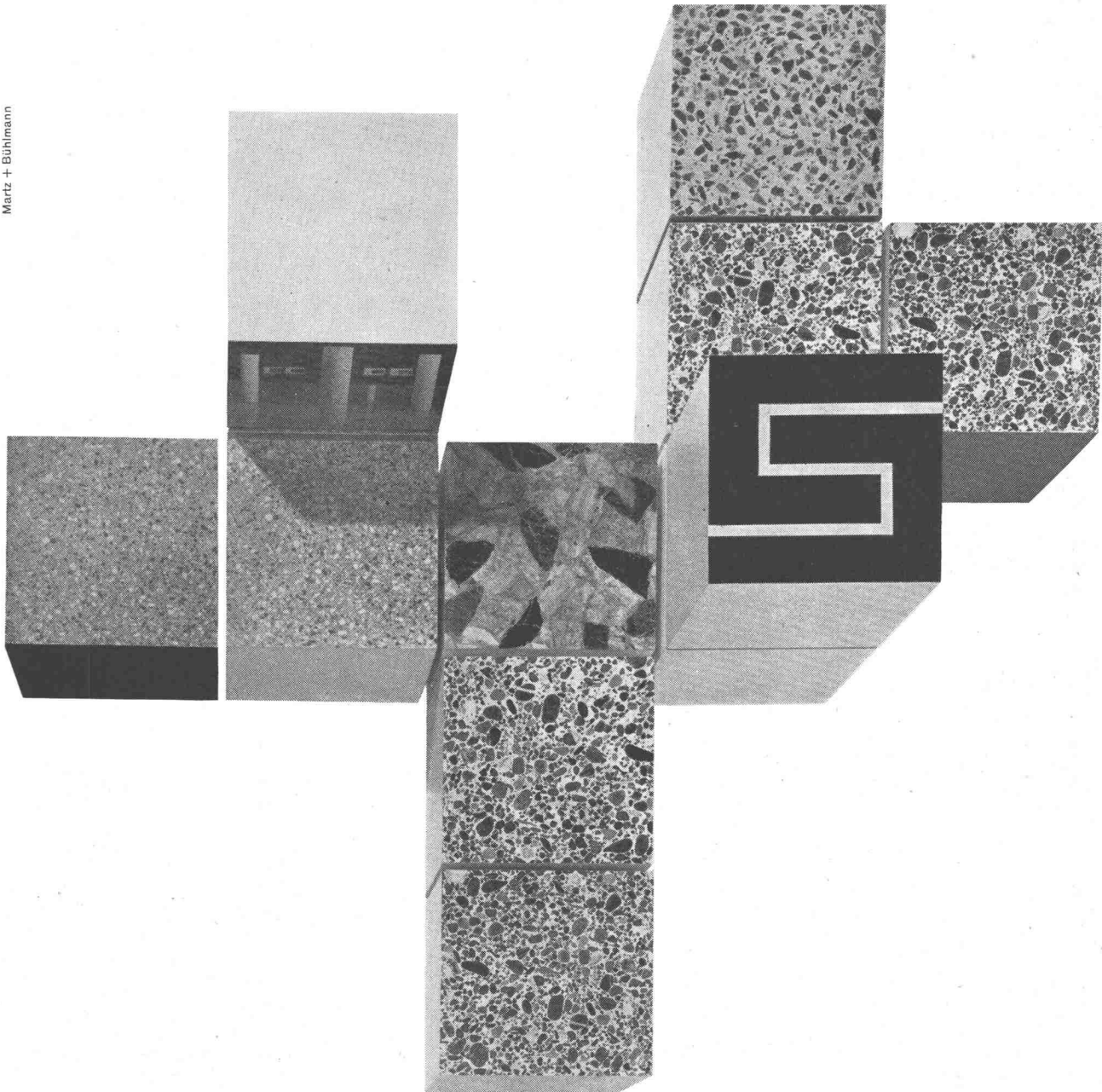
Spezialbeton AG

Die im Werk unter hohem Druck hydraulisch gepressten Basaltolit-Bodenplatten zeichnen sich vor allem durch grosse Widerstandsfähigkeit aus. In der Regel sind sie einfach fein geschliffen. Als Normalformate gelten:
20/20/2 cm 30/30/2 cm 35/35/2,5 cm
40/40/3 cm 50/50/3 cm

Ausser diesen Grössen können auch andere Formate bestellt werden. Unsere Auswahl umfasst viele hundert Muster in feinkörnigen und grobkörnigen Dessins jeglicher Farbe. Wir liefern auch Splitter-Mosaik-Platten. Auf Wunsch sind in verschiedenen Höhen die zu den Bodenplatten passenden Wandsockel erhältlich.

Spezialbeton AG Staad/SG Telefon 071 - 4 19 34

Martiz + Bühlmann



Rex Paver 34-E Doppeltrommelmischer

Rex

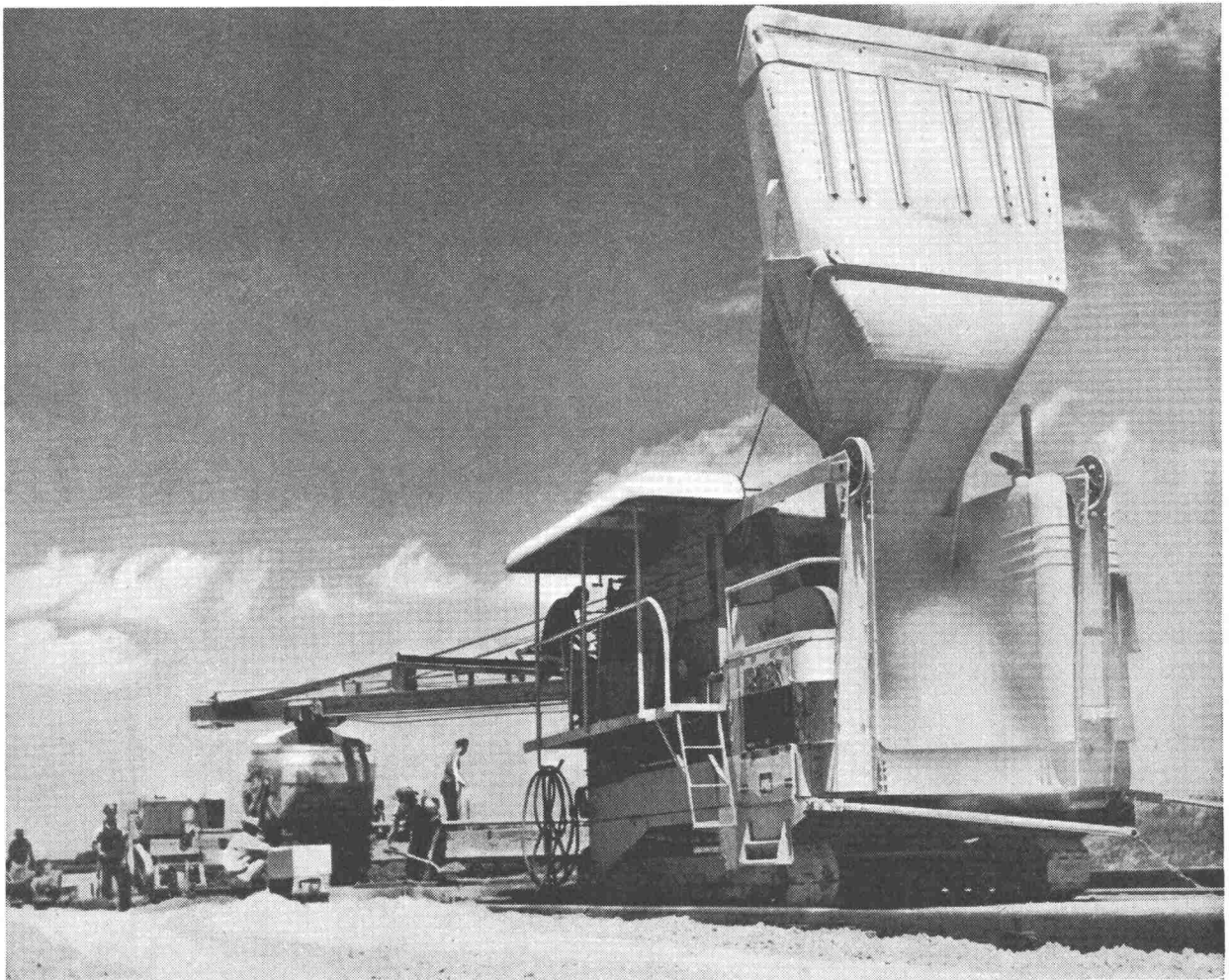
mit CK
zum
Erfolg



Die selbstfahrende, vollautomatische Beton-Aufbereitungs- und Verteilanlage, die aus dem modernen Baubetrieb nicht mehr wegzudenken ist! Mischkapazität 1 m³ pro Trommel, Beton von der ersten zur zweiten Trommel durchlaufend (Vor- und Nachmischung). 1 m³ Fertigbeton ca. alle 3 Minuten! Automatische Mischkontrolle, hydraulisch gesteuert. 380 lt Wassertank. 10,7 m langer Ausleger für genaue Verteilung des Fertigbetons.

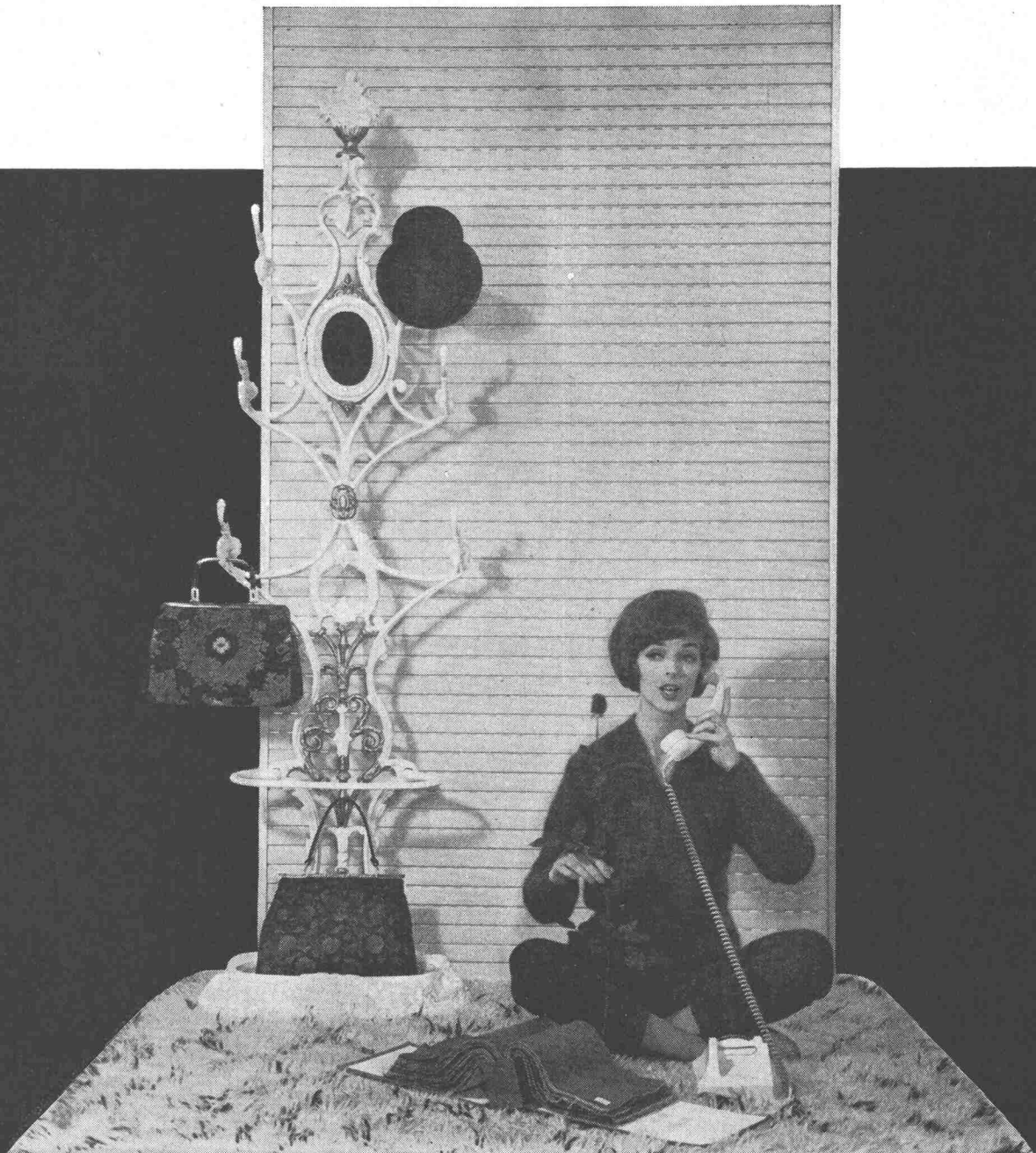
Charles Keller Wallisellen, Tel. 051/93 39 33

fischer corso



Charles Keller Baumaschinen

Der Kunststoff-Rolladen der Zukunft!



Uroplex

transparent:	vollkommener Sonnenschutz ohne Verdunkelung des Raumes (Mod. déposé)
opak:	für vollständige Verdunkelung
farbbeständig:	keine Farbveränderungen mehr, kein Anstrich mehr
wetterfest:	absoluter Wetterschutz
konstruktionssicher:	Störungen bei sachgemässer Behandlung ausgeschlossen

Endlich — der einwandfreie Kunststoff-Rolladen ohne Kinderkrankheiten! Achten Sie auf den Namen Uroplex und verlangen Sie ausdrücklich dieses erprobte und bewährte Schweizerfabrikat mit voller Materialgarantie. Offerten, Bemusterung und Bezugsquellen-Nachweis durch:

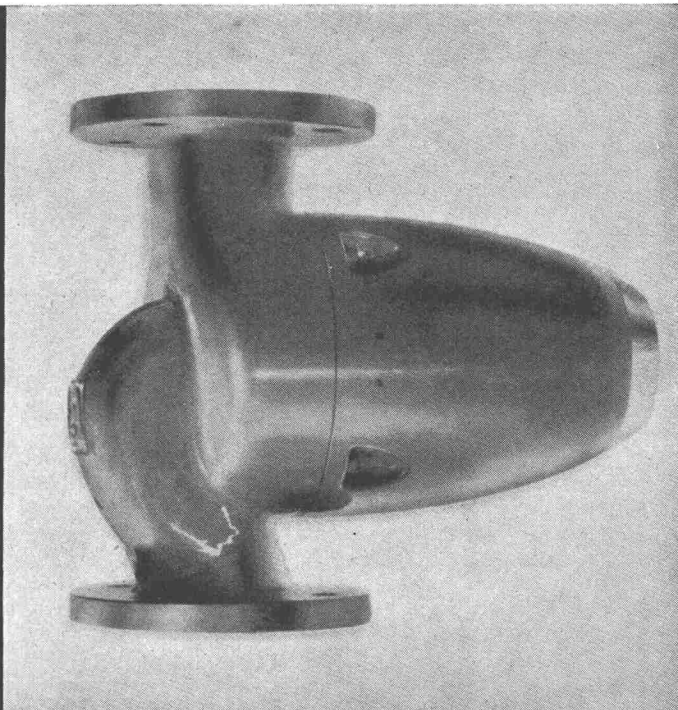
Albino Uberti, Bautechnische Artikel, Zürich 4, Hallwylstrasse 73
Tel. 051 25 12 75 / 35 74 14

perfecta

die weitestverbreitete stopfbüchselose Umwälzpumpe
der Welt verbessert auch Ihre Heizung



K. Rütchi Pumpenbau Brugg Schweiz



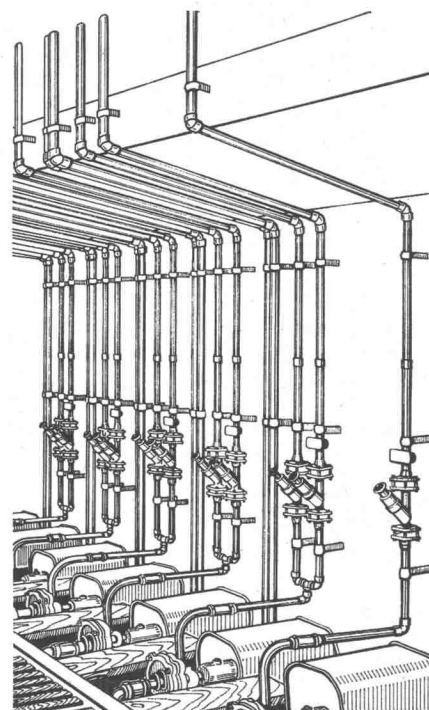
**Verwenden Sie
für Industrie-
leitungen**

WOPAVIN

WOPAVIN-Rohre haben sich bereits
in den verschiedensten Industrien aus-
gezeichnet bewährt.

Armaturen und Fittings in Hart-PVC
sind auf unsere Rohre abgestimmt.
Gratis erhalten Sie unsere ausführliche
Preisliste und verschiedene Broschüren
über Kunststoffe.

Vertretung von WOPAVIN-Hart-PVC:



Otto Küenzi AG

Bern, Laupenstrasse 4

Telephon (031) 3 66 65



Strasse Zürich-Chur bei Walenstadt

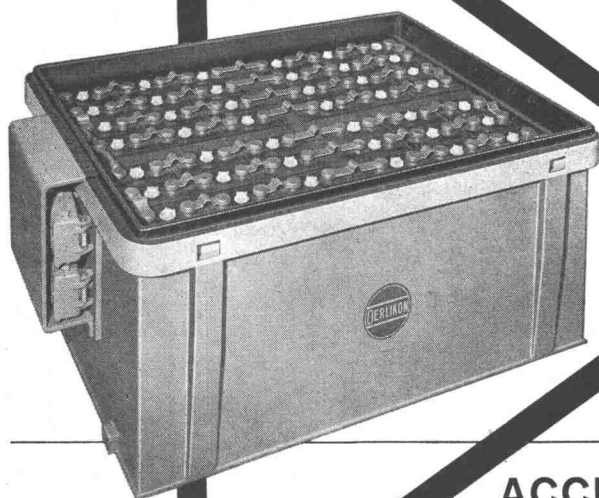
Betonstrassen

hell bei Nacht

dauerhaft
griffig

verkehrssicher
wirtschaftlich

259



Batterien für Elektrofahrzeuge

Unsere Spezialität:

**Batterien mit Röhrchenplatten
Typ OERLIKON PAM**

für stark beanspruchte Elektrofahrzeuge.

Hohe Leistung, lange Lebensdauer.

Über 60 Jahre Erfahrung

ACCUMULATOREN-FABRIK OERLIKON

Zürich 50, Tel. 051/468420

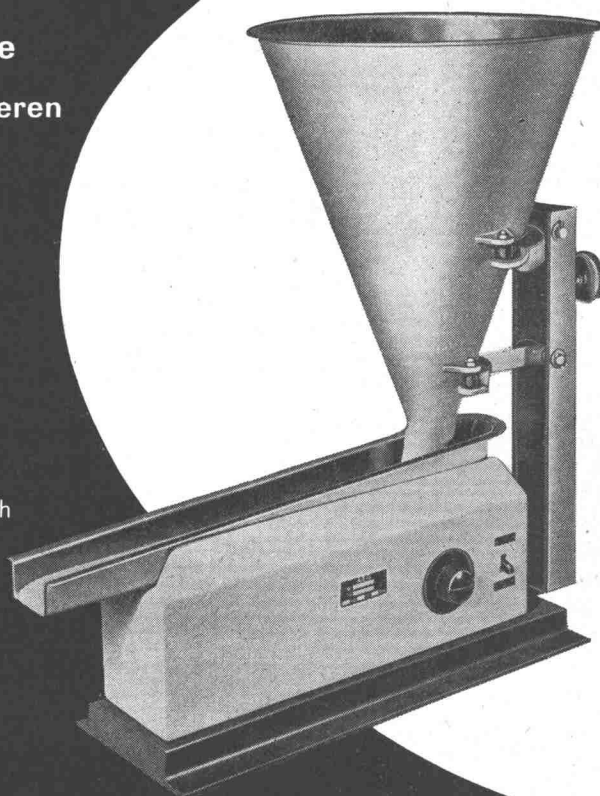


mit Bureaux und Werkstätten in

Biel / Chur / Genf / Lausanne / Lugano
Luzern / Sitten / St. Gallen.

Die **AEG** Dosierrinne
hilft Ihren Betrieb automatisieren

- Stufenlose Dosierung
- Grosse Genauigkeit
- Motorloser Antrieb
- Hohe Betriebssicherheit
- Keine Wartung
- Geringer Stromverbrauch
- Anschluss 220 V WS



Techn. Beratung durch
die Generalvertretung:

ELEKTRON AG

Zürich Seestrasse 31
Telephon 051/255910

SULZER

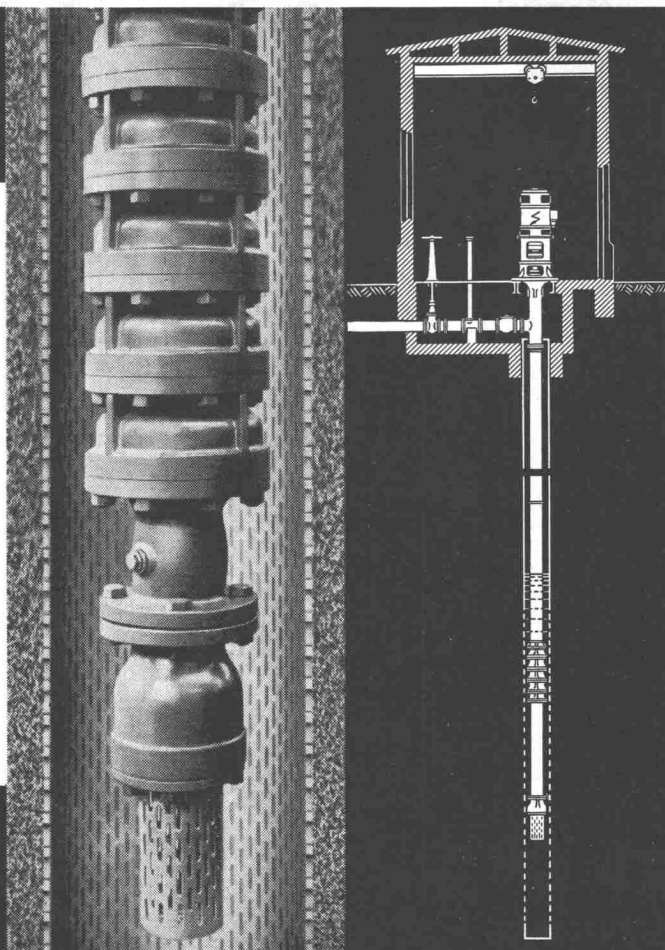
Bohrlochpumpen

für die Wasserversorgung von Städten,
Dörfern, Fabriken usw.

Die Größen für Fördermengen zwischen 1,6 und 100 Liter in der Sekunde und Förderhöhen zwischen 4 und 140 Meter sind ab Lager lieferbar

75189

Gebrüder Sulzer, Aktiengesellschaft,
Winterthur (Schweiz)



Wer Schwarz anstreicht verlangt

AFRATAR F – widerstandsfähiger poredichtender Schutzanstrich auf Teerpechbasis für Beton und Metall, ohne Grundierung auch auf feuchten Beton auftragbar.

AFRATAR D – dickflüssiger Beton-Schutzanstrich, auf baufeuchter Oberfläche auftragbar.

AFRATAR

Für unter- und oberirdische sowie Unterwasser-Anstriche. Resistent gegen Humussäuren und andere chemische Aggressionen.

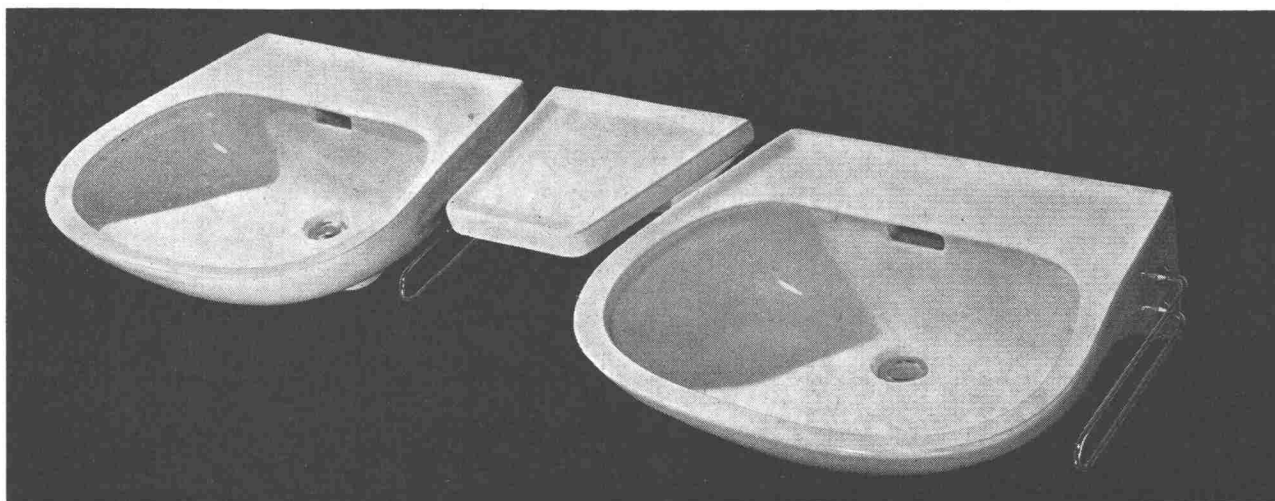


SIEGFRIED
keller AG

Wallisellen-Zürich Telefon 051/93 32 32

Sabez

bringt neu



Waschtisch Carina H Hôpital No. 7100, dazu passend Abstelltablar No. 8740. Das neue Tablar ist links, rechts oder zwischen zwei Waschtischen montierbar. (Internationaler Musterschutz angemeldet.)
Sabez Sanitär-Bedarf AG., Sanitäre Apparate und Armaturen
Zürich 8/32, Kreuzstrasse 54, Telefon 051/24 67 33

Gebr. Tuchs Schmid AG
Frauenfeld



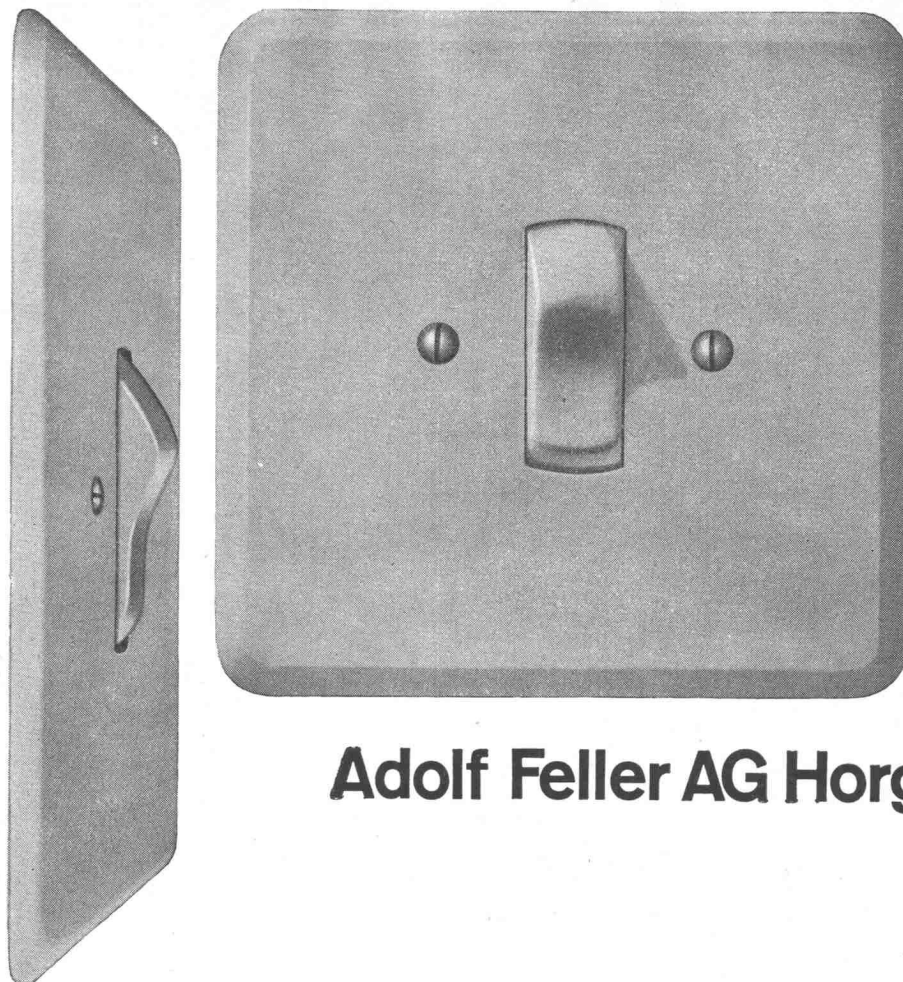
Leichtmetallfenster



Verschiedene unserer Modelle wurden mit der Anerkennungsurkunde «Die gute Form» ausgezeichnet.

Unser Prinzip: Stete Auswertung des technischen Fortschrittes zur Hochhaltung der Qualität und Entwicklung der guten Form

Ein Ergebnis: Der geräuscharme, mit Silberkontakten ausgerüstete Feller-Kippbalkenschalter, von ungewöhnlich langer Lebensdauer



Adolf Feller AG Horgen

Baustellen-Verteiler



Robuster Stahlblechschrank, feuerverzinkt, für Aufstellung im Freien.

**Wirtschaftlich
Betriebssicher
Unfallsicher**

Lieferbar in verschiedenen Ausführungsvarianten und Anschlußleistungen.

Verlangen Sie unser Angebot und Unterlagen.

**WEBER AG EMMENBRÜCKE
SCHWEIZ TEL. 041/5 22 44**

Fabrik elektrotechnischer Artikel und Apparate



BFZ-DICHTUNGEN

Phenolfrei

+ PATENT +

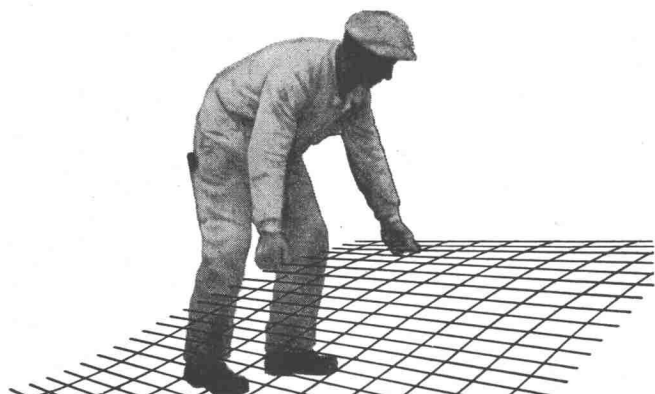
für Zementrohre und Steinzeugleitungen, speziell Kanalisationen, Trinkwasserleitungen, Schmutzwasserkanäle, Sammelleitungen

Grösste Elastizität, absolute Dichtigkeit, säurebeständig

Verlangen Sie Referenzen und Prospekte

AG. für chemisch-bautechnische Produkte
Würenlos (Aargau)

Telephon (056) 3 53 44



TECTA ARMIERUNGSNETZE

nur hinlegen und fertig!

Der Baumeister sieht bald,
was sich einsparen lässt an Zeit
und an teuren Arbeitskräften

Aufklärungsschrift mit Berechnungstabellen durch

TEKTONIK AG. ZÜRICH

Buckhauserstr. 40, Tel. (051) 54 83 83

Förder-Anlagen mit

RENOLD TRANSPORTKETTEN

sind

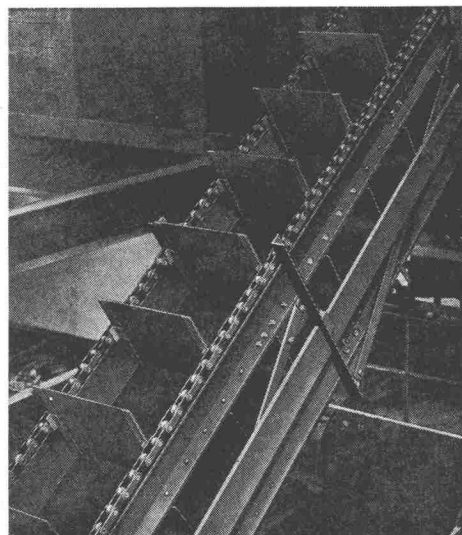
kraftsparend

leistungsfähig

störungsfrei

von langer

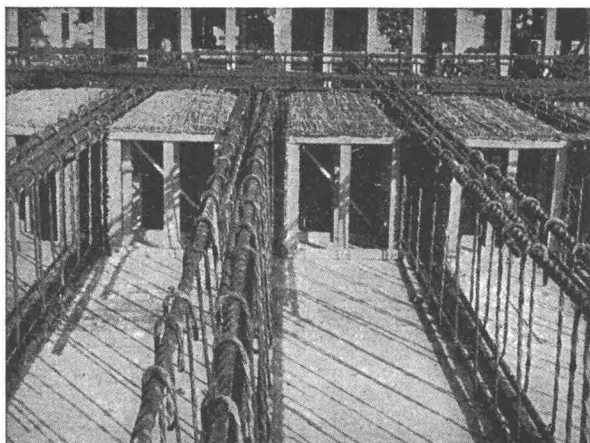
Lebensdauer



W. Emil Kunz • Zürich 27

Gotthardstrasse 21

Telephon (051) 27 30 57



ROBUR Schilfrohrzellen für Betondecken

starke, betondichte Hohlkörper,
alle Dimensionen, verschiedene Ausführungen

Vorteile: Freie Konstruktion
Ueberbrückung von grossen Spannweiten
Decken ohne Unterzüge
Geringes Eigengewicht (Reduktion bis 200 kg/m²)
Entlastung von Trägern,
Stützen und Fundamenten
Vorzügliche Isolation
Preisgünstig
Offerten und Muster zu Diensten

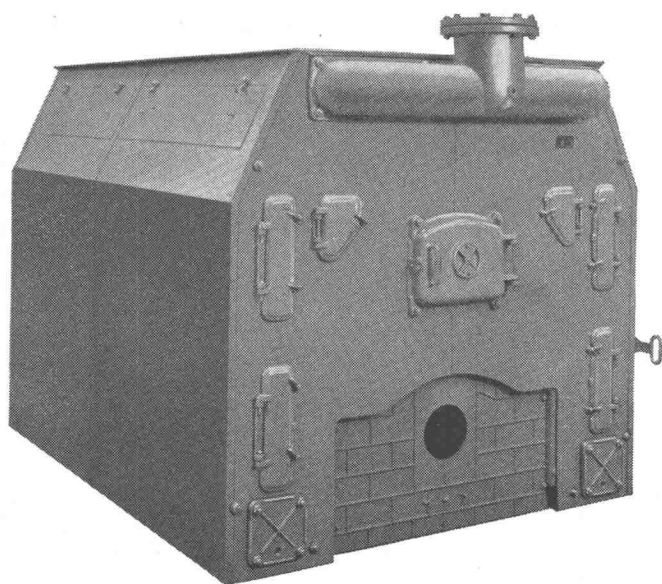
VEREINIGTE SCHILFWEBEREIEN, ZÜRICH

Telephon (051) 28 43 63



Guss – ein guter Entschluss!

... der sich bezahlt macht. Oft denken Bauherrschaften nicht daran, dass die Heizperiode in der Schweiz rund 7 Monate dauert. Für Gussheizkesselbesitzer spielt dies zwar keine Rolle, denn Heizkessel aus Guss sind zuverlässig! – Warum? ... sie sind korrosionssicher! – sie überdauern Jahrzehnte! – sie können nach Bedarf vergrößert oder verkleinert werden, weil aus Elementen zusammengesetzt! Einzelteile sind ersetzbar! – ohne wesentliche Umstellungen können feste oder flüssige Brennstoffe verfeuert werden und – ja natürlich: Guss ist preisgünstig, wirtschaftlich und solid! Guss – ein guter Entschluss!

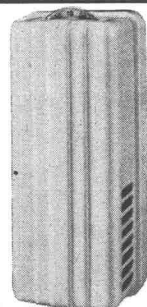


Gusseiserner Heizkessel ZENT D6 für grosse Leistungen. Dieser Kesseltyp neuester Konstruktion besitzt einen ungewöhnlich hohen Wirkungsgrad. Er wurde speziell für Ölföhrung gebaut, eignet sich jedoch auch vorzüglich für Koksfeuerung. Verlangen Sie bitte Prospekte.

Zent AG Bern-Ostermundigen

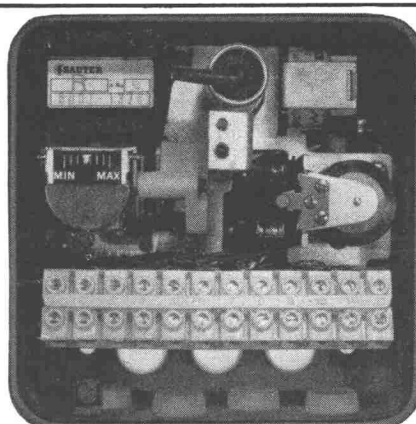


Apparate für die Steuerung und Überwachung von Ölföhrungsanlagen



Zuverlässig regelt der formschöne Raumthermostat die eingestellte Temperatur. SAUTER-Raumthermostate sind von der einfachen Ausführung bis zum Feinregler mit thermischer Rückführung und Kompensationsheizung lieferbar

Katalog K 1, Blätter 25, 26 und 27



Der Mittelpunkt der Steuereinrichtung ist der Ölföhrungsautomat.

Der abgebildete Typ OTFK 5, für intermittierende oder Dauerzündung, zeichnet sich durch seine kleinen Abmessungen und die robusten Bauelemente aus.

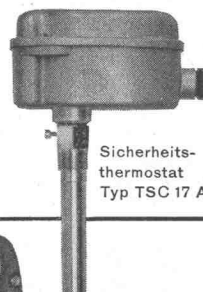
Die kurze Reaktionszeit des verstärkerlosen Flammenwächters gewährleistet eine hohe Betriebssicherheit

Katalog K 1, Blatt 5

TÜV geprüft Reg. Nr. 1233/59

Der Sicherheitsthermostat garantiert die Sicherheit jeder Heizanlage. Bei Erreichen der maximal zulässigen Temperatur schaltet er den Brenner aus und verhindert gefährliche Übertemperaturen im Heizkessel

Katalog K 1, Blatt 20



Sicherheitsthermostat
Typ TSC 17 A 2

In harmonischem Zusammenwirken mit dem Raumthermostat kontrolliert der Vorlaufthermostat die Temperatur des Zirkulationswassers

Katalog K 1, Blatt 30



Anlegethermostat
Typ TAC 17



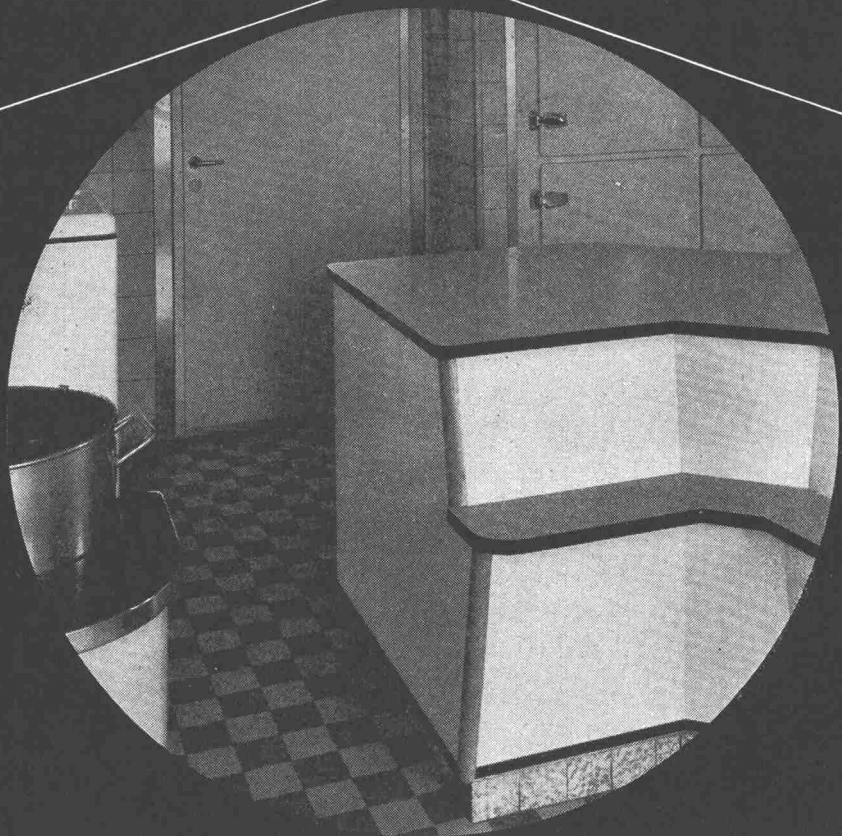
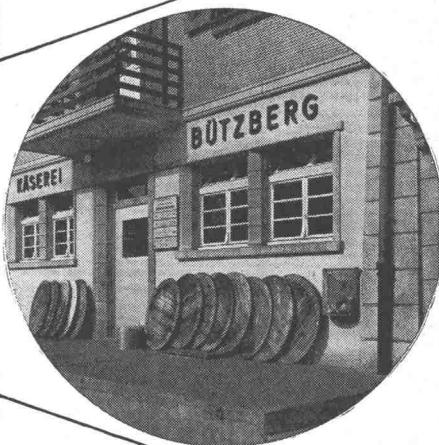
Fr. Sauter AG Fabrik elektr. Apparate Basel/Schweiz

Technische Büros:	Zürich	Tel. (051) 24 16 98
	Bern	Tel. (031) 3 31 55
	St. Gallen	Tel. (071) 22 74 94
	Genève	Tel. (022) 24 42 48
	Lausanne	Tel. (021) 24 30 33

BRIGATEX

Verklebung seit Jahren bewährt

1955 wurden in der Käserei Bützberg an Innen- und Außentüren aus Hartpavatex Aluminiumplatten mit Brigatex aufgeklebt. Die Verklebung der Kunstharzbeläge des Ladentisches erfolgte ebenfalls mit Brigatex.



Brigatex-Verklebung widersteht seit Jahren

- der Sonnenbestrahlung an einer Ladentüre
- der Feuchtigkeit eines Käsereibetriebes
- der Kälte eines Kühlraumes

Möchten Sie sich über die Alterungsbeständigkeit neuzeitlicher Klebstoffe und Leime orientieren lassen, wenden Sie sich an unsern technischen Dienst, der über eine reiche Praxiserfahrung verfügt.

