

Zeitschrift: Schweizerische Bauzeitung
Herausgeber: Verlags-AG der akademischen technischen Vereine
Band: 79 (1961)
Heft: 8

Werbung

Nutzungsbedingungen

Die ETH-Bibliothek ist die Anbieterin der digitalisierten Zeitschriften auf E-Periodica. Sie besitzt keine Urheberrechte an den Zeitschriften und ist nicht verantwortlich für deren Inhalte. Die Rechte liegen in der Regel bei den Herausgebern beziehungsweise den externen Rechteinhabern. Das Veröffentlichen von Bildern in Print- und Online-Publikationen sowie auf Social Media-Kanälen oder Webseiten ist nur mit vorheriger Genehmigung der Rechteinhaber erlaubt. [Mehr erfahren](#)

Conditions d'utilisation

L'ETH Library est le fournisseur des revues numérisées. Elle ne détient aucun droit d'auteur sur les revues et n'est pas responsable de leur contenu. En règle générale, les droits sont détenus par les éditeurs ou les détenteurs de droits externes. La reproduction d'images dans des publications imprimées ou en ligne ainsi que sur des canaux de médias sociaux ou des sites web n'est autorisée qu'avec l'accord préalable des détenteurs des droits. [En savoir plus](#)

Terms of use

The ETH Library is the provider of the digitised journals. It does not own any copyrights to the journals and is not responsible for their content. The rights usually lie with the publishers or the external rights holders. Publishing images in print and online publications, as well as on social media channels or websites, is only permitted with the prior consent of the rights holders. [Find out more](#)

Download PDF: 25.01.2026

ETH-Bibliothek Zürich, E-Periodica, <https://www.e-periodica.ch>

SCHWEIZERISCHE BAUZEITUNG

WOCHENSCHRIFT FÜR ARCHITEKTUR / INGENIEURWESEN / MASCHINENTECHNIK

REVUE POLYTECHNIQUE SUISSE

ORGAN DES S.I.A. SCHWEIZERISCHER INGENIEUR- UND ARCHITEKTEN-VEREIN
UND DER G.E.P. GESELLSCHAFT EHEMAL. STUDIERENDER DER EIDG. TECHN. HOCHSCHULE
GEGRÜNDET 1883 VON ING. A. WALDNER / HERAUSGEGEBEN VON ING. W. JEGHER

SIFRAG

**klimatisiert
jeden
Raum**



SIFRAG BERN ZÜRICH BASEL LAUSANNE

Verlag

W. Jegher & A. Ostertag, Dianastrasse 5,
Zürich 2 / Tel. 23 45 07 / Postcheck VIII 6110
Bürozeiten: Montag bis Freitag 7—12 Uhr
und 13.45—17.30 Uhr, Samstags geschlossen.
Postadresse:
Schweiz, Bauzeitung, Postfach Zürich 39

INHALT

Die Expresstrasse im Stadtorganismus, Von H. Marti	115
Autoeinstellhallen im Stadtzentrum, Von G. Gruner	117*
Neue Baumethode für Spannbetonbrücken, Von H. Jobst	122
Knotenpunkte des Strassenverkehrs, Von H. W. Thommen	122
Auto-Park-Turm System Marchand	123*
Industrialisierter Wohnungsbau in Nancy, Von H. Jobst	123*

Mitteilungen

Internationales Informationszentrum für Arbeitsschutz, «Zip-Up»-Leichtmetallgerüst	124*
Persönliches, Neue Ringautobahn um Brüssel, ETH	125

Nekrologe

K. Tobler	125*
J. Padrutt, D. Cener, H. Meyer	126*

Buchbesprechungen

Le Corbusier 1910 — 1960, von W. Boesiger	126
Stahlmaste für Starkstrom-Freileitungen, von W. Taenzer, Ausfluss, Ueberfall und Durchfluss im Wasserbau, von F. H. Knapp, Die Gasturbine, von J. Kruschik, Die Schallmessfibel für die Lärmbekämpfung, von Rohde & Schwarz	127
Angewandte Hydraulik I, von A. Ribaux, Vorlesungen über Differential- und Integralrechnung, von A. Ostrowski, Neuerscheinungen	128

Wettbewerbe

Wohnüberbauung im Grüzfeld in Winterthur, Kath. Pfarrkirche in Breitenbach	128
--	-----

Mitteilungen aus dem S. I. A.

Erhebung über die Bautätigkeit und die Bauvorhaben	128
6. Kongress der Int. Architekten-Union	129*

Ankündigungen

ETH, Moderne Französische Graphik, Franz.-Schweiz, Kolloquium über Herstellung und Anwendung von Schmiermitteln	129
Utrechter Frühjahrsmesse 1961, Jubiläumsfeier des Schweiz. Vereins für Schweisstech. Arbeitstudien und Lohnsysteme, Zum Problem der ausländischen Arbeitskräfte, Ausbildungskurse über Arbeits- und Zeitstudien, Oesterr. Bauzentrum Wien, Vortragskalender	130

Schindler in Verwaltungsbauten



Innert kürzester Zeit müssen hier bei Arbeitsbeginn Hunderte von Personen in die verschiedenen Stockwerke befördert werden. Bei Arbeitschluss bewegt sich der Menschenstrom in umgekehrter Richtung. Und in der Zwischenzeit sollen im Auf- und Ab-Verkehr zwischen den Etagen keine Wartezeiten entstehen.

Nur zuverlässige Aufzugsanlagen mit vollautomatischen Steuersystemen lösen diese Aufgaben. Deshalb fahren auch in den Verwaltungsgebäuden der Basler chemischen Industrien – wie überall, wo es darauf ankommt – Schindler-Aufzüge.

Als Weltneuheit bietet Schindler für höchste Anforderungen den elektronisch gesteuerten Ward-Leonard-Antrieb Transitrone®:

- minimale Fahrzeit,
- stufenloser, sanfter Übergang von maximaler Fahrgeschwindigkeit bis zum Stillstand und umgekehrt,
- stossfreies Schlussanhalt, unabhängig von der Förderlast, mit einer Genauigkeit von ± 5 mm.



Schindler & Cie. AG
Aufzüge- und Elektromotorenfabrik
Ebikon-Luzern

Aufzüge
Fahrtreppen
Eisenbahnwagen

Wir laden Sie ein:

Neuer Betonkurs



Zürich	Di. 28. 2.	
Zürich	Mi. 1. 3.	
Zürich	Do. 2. 3.	
Zürich	Fr. 3. 3.	
Schaffhausen	Mo. 6. 3.	
Winterthur	Di. 7. 3.	
St. Gallen	Mi. 8. 3.	
Rapperswil	Do. 9. 3.	
Zug	Mo. 13. 3.	
Luzern	Di. 14. 3.	
Aarau	Mi. 15. 3.	
Olten	Do. 16. 3.	
Chur	Fr. 17. 3.	

Bitte hier bezeichnen

Die Kurse in Zürich beginnen jeweils vormittags um 10.00 h im Vortragssaal Tüffenwies 16 und dauern bis ca. 16.00 h.

Ausserhalb Zürichs beginnen die Kurse um 14.00 h und enden ca. um 17.00 h.

Das ausführliche Programm wird jedem Teilnehmer nach der Anmeldung zugestellt.

Name des Teilnehmers: _____

Adresse: _____

Weitere Teilnehmer: _____



Kaspar Winkler+Co.

Zürich 48

Postfach

Flumser Steinwolle

Schmelzwerk Spoerry AG
Flums SG Tel. 085 / 83148

jetzt auch PLATTEN

unbrennbar atmend silikonimprägniert
federnd elastisch leichtes Zuschneiden
 $\lambda = 0,035$ bei 20° C
hochwertige und preisgünstige
Wärme- und Schallisolation



STANDARD

VERNIS

LACKE

In Lagerräumen, Maschinen- und Kellerräumen verhindert man Staubentwicklung und schützt Zementböden vor mechanischer Beanspruchung durch

Zementboden-Anstriche

Geringe Kosten, einfache Reinigung, widerstandsfähig — dazu modern, gute Präsentation, frohe Atmosphäre. Staubverhütung vermindert Materialverluste und verbessert die hygienischen Verhältnisse. Verlangen Sie Prospekt, Farbmuster und Preisliste.

STANDARD LACK- & FARBENWERKE AG
ZÜRICH-ALTSTETTEN TEL. (051) 52 11 52

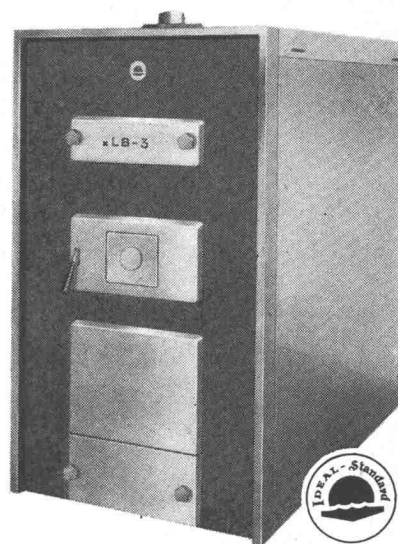


Sparsamer als der sparsamste Schotte ist der neue **IDEAL-HEIZKESSEL LB-3**

... denn er ist speziell für Oelfeuerung geschaffen. Der grosse Feuer-
raum ermöglicht die optimale Ein-
stellung jedes Oelbrenners. Jeder
Tropfen Oel wird aufs höchste aus-
gewertet, dank der ingenieusen,
zum Patent angemeldeten **turbu-
lenten Rauchgasführung** und
grossen **aktiven Heizflächen**.
Der formschöne Mantel reduziert
Abstrahlungsverluste.

Und last but not least:

Der LB-3 Kessel ist auch ein vor-
züglicher Kessel für **feste Brenn-
stoffe mit gleicher Leistung wie
Heizöl**. Daher keine kostspielige
Kesselvergrösserung, wenn später
auf Oelfeuerung umgestellt wird.



Prospekt durch **IDEAL-Standard** A.G., Dulliken bei Olten, Telefon 062/510 21

VELUX

das ideale, allen Ansprüchen dienende

Dachflächenfenster

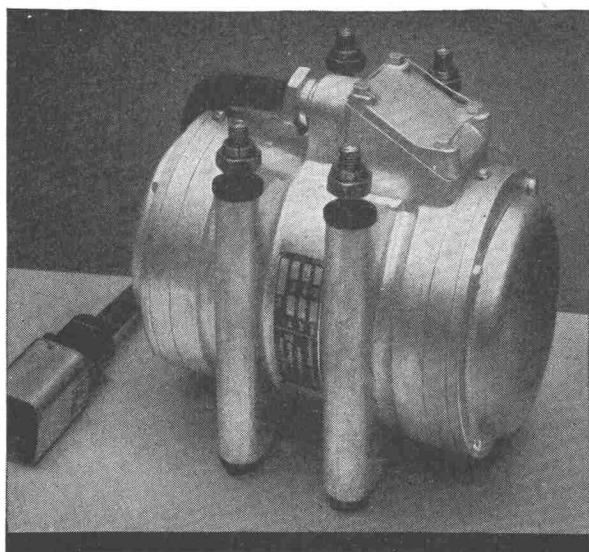
Für den Dachwohnraum
in Alt- und Neubauten

Maximale Ausnützung
von Licht, Luft und Sonne

Bequemste Putzmöglichkeit
innen, aussen und zwischen
den Scheiben



A. Kully AG. Glasdachwerke Olten Tel. 062 539 01 - 02



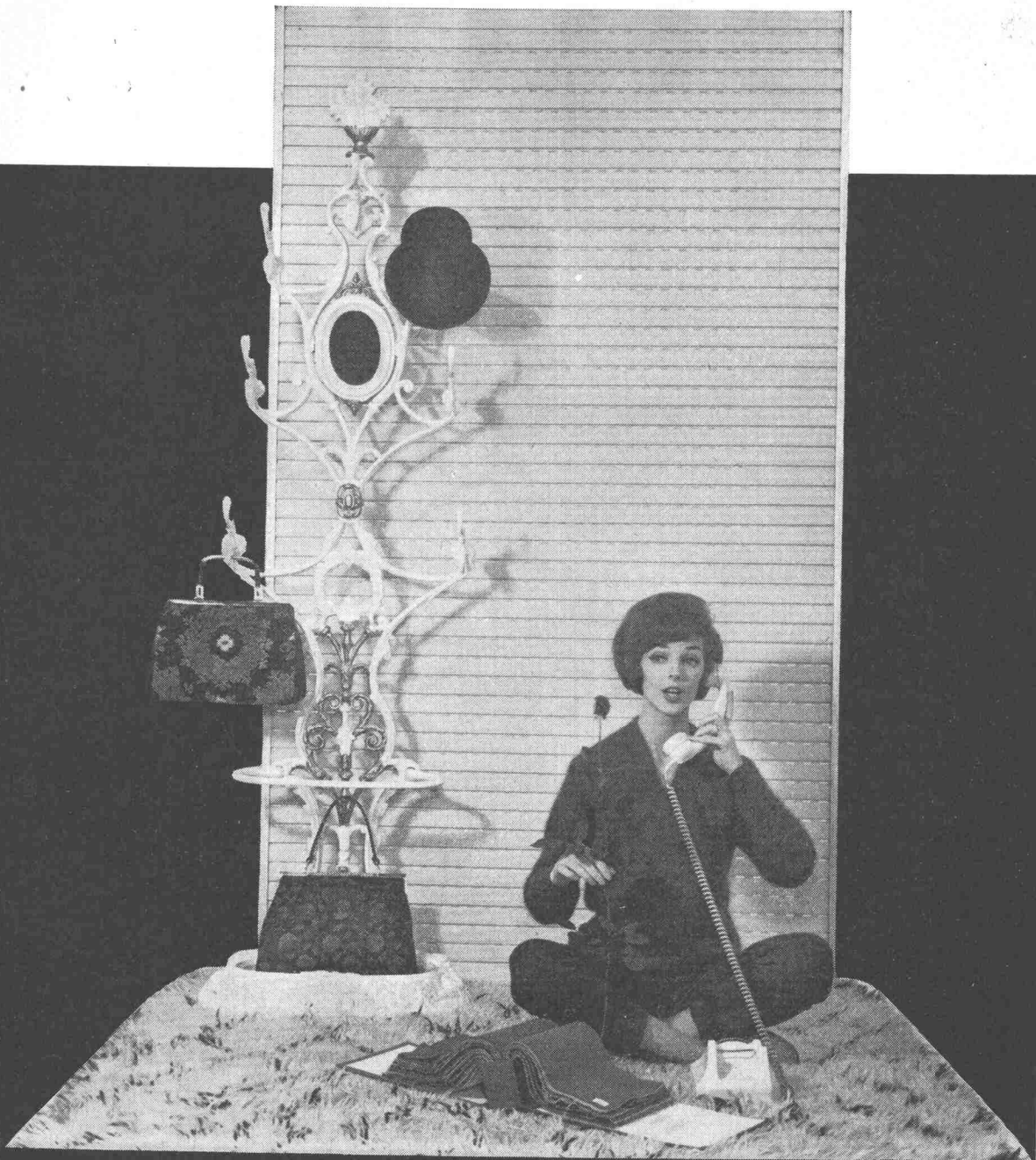
GW 356

VIBRODYNE

Der unverwüstliche
Elektro-Vibrator
für universellen Gebrauch

Maschinenfabrik Graber & Wening AG.
Neftenbach (Winterthur) Schweiz

Der Kunststoff-Rolladen der Zukunft!



Uroplex

transparent:	vollkommener Sonnenschutz ohne Verdunkelung des Raumes (Mod. déposé)
opak:	für vollständige Verdunkelung
farbbeständig:	keine Farbveränderungen mehr, kein Anstrich mehr
wetterfest:	absoluter Wetterschutz
konstruktionssicher:	Störungen bei sachgemässer Behandlung ausgeschlossen

Endlich — der einwandfreie Kunststoff-Rolladen ohne Kinderkrankheiten! Achten Sie auf den Namen Uroplex und verlangen Sie ausdrücklich dieses erprobte und bewährte Schweizerfabrikat mit voller Materialgarantie. Offerten, Bemusterung und Bezugsquellen-Nachweis durch:

Albino Uberti, Bautechnische Artikel, Zürich 4, Hallwylstrasse 73
Tel. 051 251275/357414



BAG TURGI

BAG-Fluoreszenzleuchten zeichnen sich aus durch besonders gediegene Ausführung, die konstruktiv und lichttechnisch weitgehenden Anforderungen genügt.

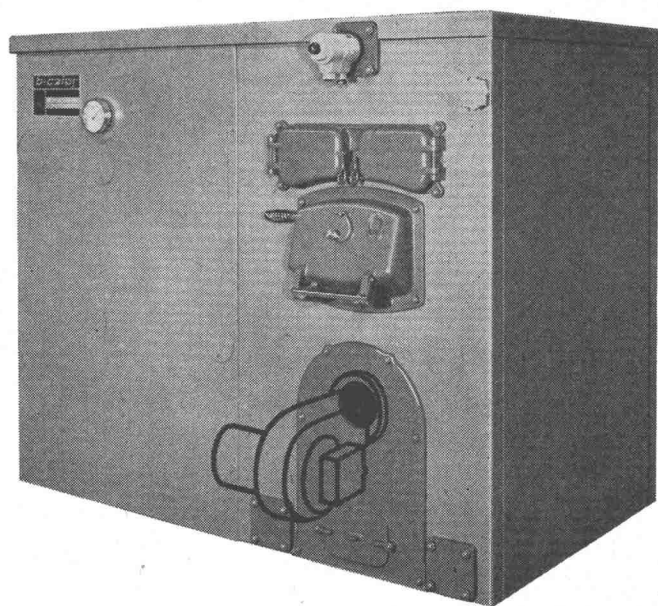
B.A.G. Bronzewarenfabrik AG Turgi

3/60



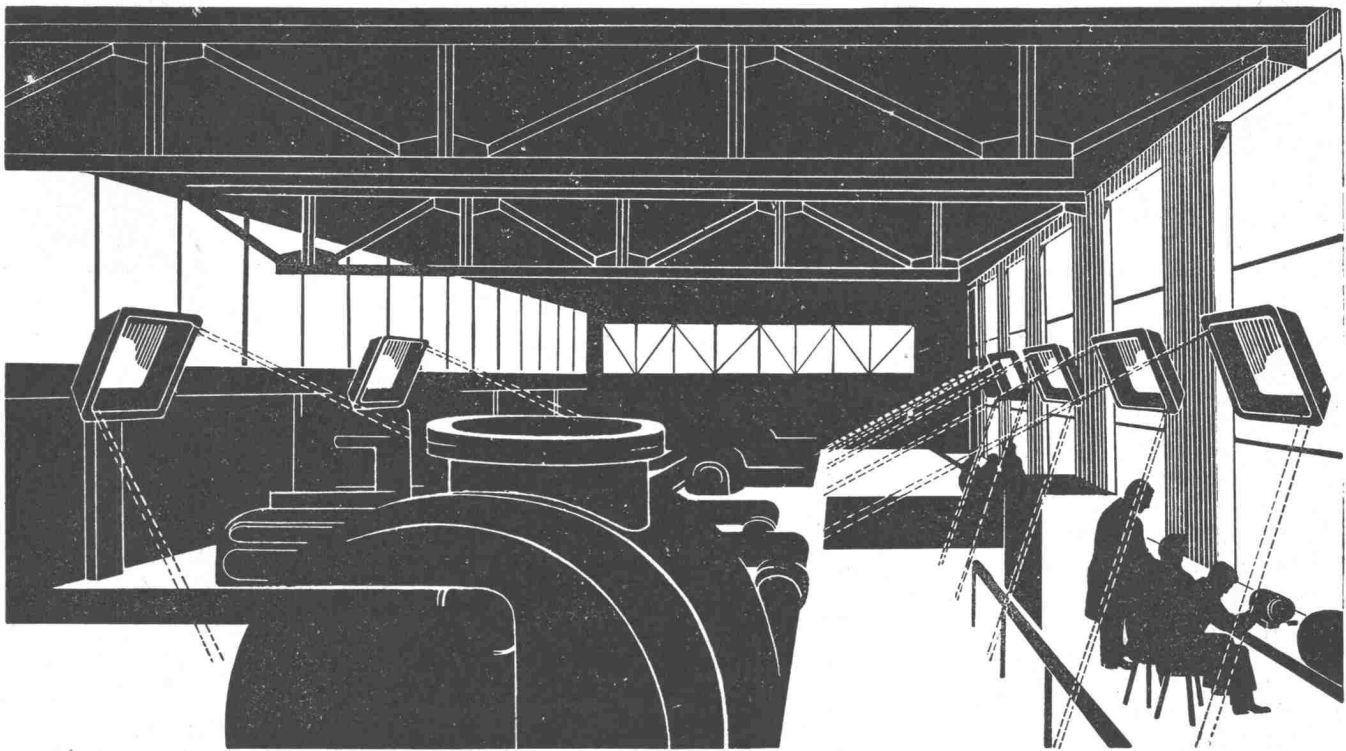
Guss – ein guter Entschluss!

... der sich bezahlt macht. Oft denken Bauherrschaften nicht daran, dass die Heizperiode in der Schweiz rund 7 Monate dauert. Für Gussheizkesselbesitzer spielt dies zwar keine Rolle, denn Heizkessel aus Guss sind zuverlässig! – Warum? ... sie sind korrosionssicher! – sie überdauern Jahrzehnte! – sie können nach Bedarf vergrößert oder verkleinert werden, weil aus Elementen zusammengesetzt! Einzelteile sind ersetzbar! – ohne wesentliche Umstellungen können feste oder flüssige Brennstoffe verfeuert werden und – ja natürlich: Guss ist preisgünstig, wirtschaftlich und solid! Guss – ein guter Entschluss!



«bicalor» – die vollkommene Lösung des Heizungs- und Warmwasserproblems. Ideale Abmessungen und Zerlegbarkeit erlauben den Einbau auch in niedrigen Heizräumen. Hohe Leistungen bei niedrigen Betriebskosten. Die Boiler-Kombination mit dem bewährten STREBEL-Heizkessel ... ein Begriff! Verlangen Sie bitte Prospekte!

Strebelwerk AG Rothrist



Eine leistungsfähige und zugleich wirtschaftliche Grossraumheizung

Hohe und ungenügend isolierte Räume sind schwierig zu heizen. In hohen Hallen konzentriert sich die Wärme gegen die Decke und in ungenügend isolierten Räumen verflüchtigt sie sich nutzlos. Meistens ist es fast unmöglich, diese Schwierigkeiten mit herkömmlichen Heizungen wie Warmluftaggregaten und Radiatoren zu überwinden. Hier, und die Erfahrung hat es eindeutig gezeigt, erzielen Sie mit der **Strahlungsheizung** ganz ausserordentliche Erfolge. Die Wärme wird nicht von der Luft getragen, sondern in Form von Strahlung direkt auf alle Personen, Maschinen und Materialien übertragen, welche sich im Strahlungsbereich befinden.

Die Shell Propagas-Infrarotheizung

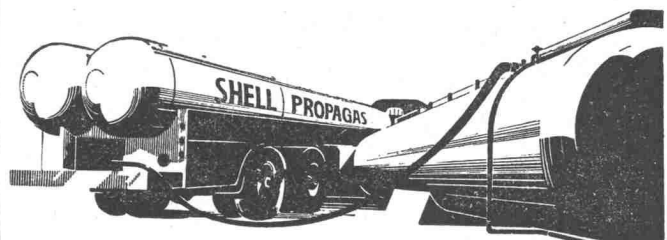
- ist unabhängig von einem Energienetz
- ist sofort betriebsbereit
- gibt nach dem Einschalten augenblicklich Wärme ab
- beheizt Hallen teilweise oder sogar einzelne Arbeitsplätze
- lässt sich auf einfache Art montieren
- erspart Ihnen jede Wartung und ist günstig im Betrieb

Unsere Techniker sind gerne bereit, Ihnen unverbindlich Vorschläge über eine für Ihren Betrieb günstige Grossraumbeheizung zu unterbreiten.

Shell Switzerland
Abteilung Propagas
Postfach
Zürich 1
Tel. 051 / 25 36 70



Shell Propagas in Flaschen oder im Tank



Wer Schwarz anstreicht verlangt

AFRATAR F – widerstandsfähiger porendichtender Schutzanstrich auf Teerpechbasis für Beton und Metall, ohne Grundierung auch auf feuchten Beton auftragbar.

AFRATAR D – dickflüssiger Beton-Schutzanstrich, auf baufeuchter Oberfläche auftragbar.

AFRATAR

Für unter- und oberirdische sowie Unterwasser-Anstriche. Resistent gegen Humussäuren und andere chemische Aggressionen.



SIEGFRIED

keller AG

Wallisellen-Zürich Telefon 051/93 32 32

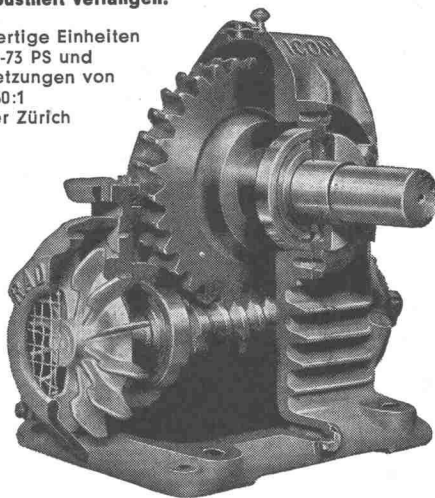
RADICON

Das Radicon-Schneckengetriebe steuert alle möglichen Industrie-Maschinen

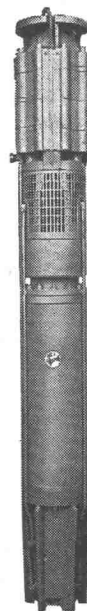
Höhere Leistung lange Lebensdauer
wenig Platzbedarf minimale Wartung
absolute Sicherheit

In aller Welt bewährt und besonders auch dort, wo ungünstige Verhältnisse besondere Zuverlässigkeit und Robustheit verlangen.

Einbaufertige Einheiten von 0,03-73 PS und Übersetzungen von 5:1 bis 60:1 ab Lager Zürich



W. Emil Kunz, Zürich 27 Gotthardstraße 21
Tel. 051 / 27 30 57



Das Problem der Grundwasserförderung für den zivilen-, land- und hauswirtschaftlichen, sowie den industriellen Bedarf wird am einfachsten gelöst mit den seit vielen Jahren in allen Erdteilen bewährten

ATURIA- Unterwasser- pumpen

Förderleistungen 10/18000 l/min
Förderhöhen 1–300 m
Kein Unterhalt
Geringe Installationskosten
Zehntausende im Betrieb
Patentierter Unterwassermotor

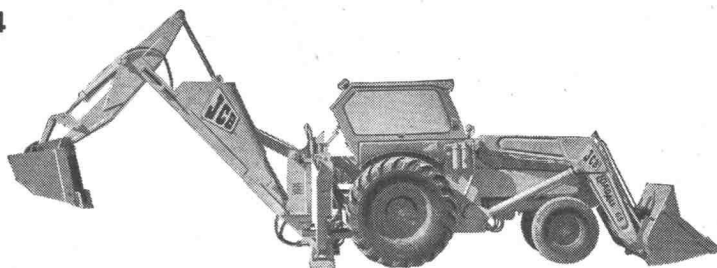
Spezialkonstruktion für Schmutzwasserförderung aus Baugruben.

SOPOMPAT AG, BERN

Effingerstrasse 37

Telephon (031) 2 85 88

Loadall Grabenbagger, Modell JCB 4

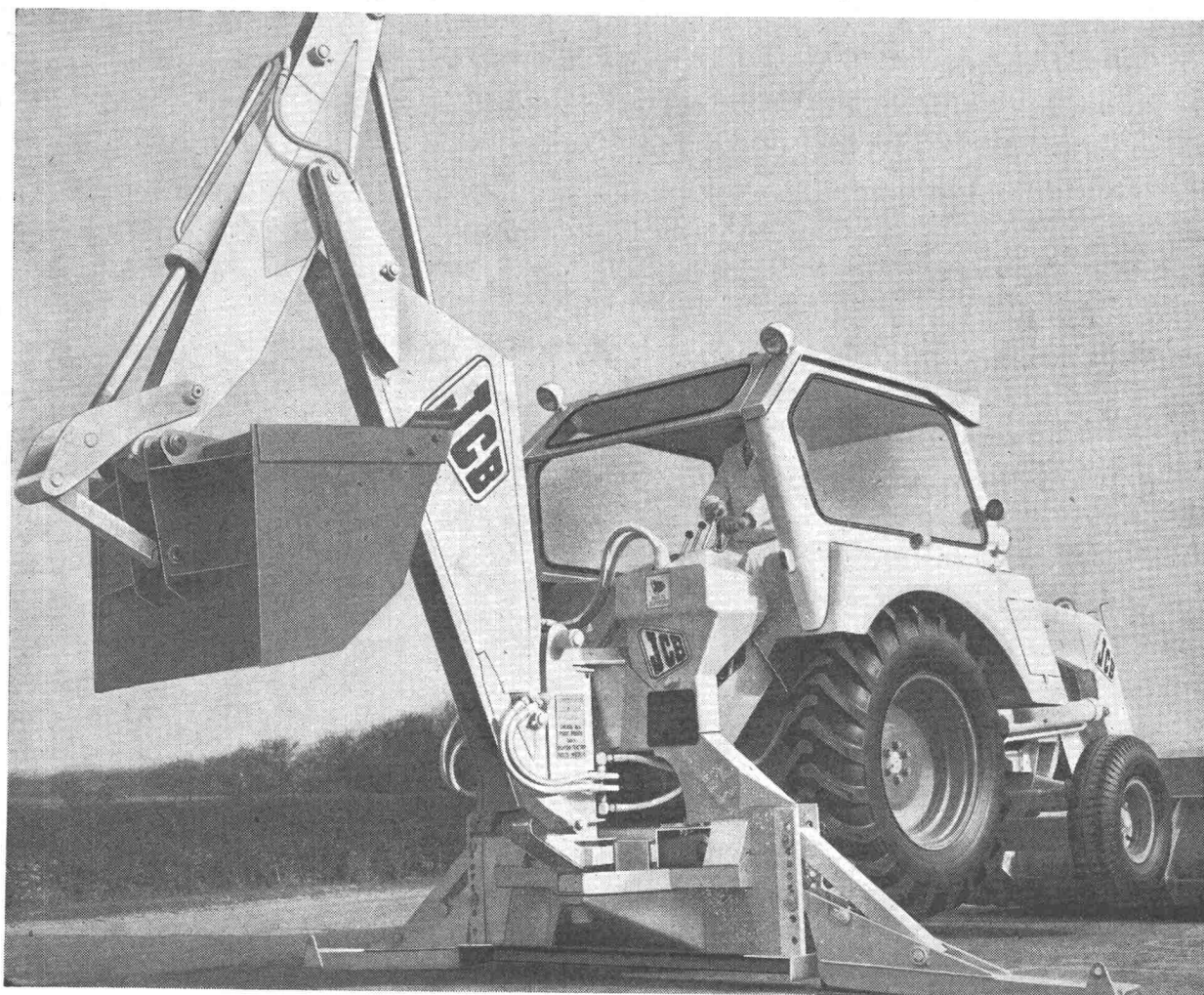


**mit CK
zum
Erfolg**

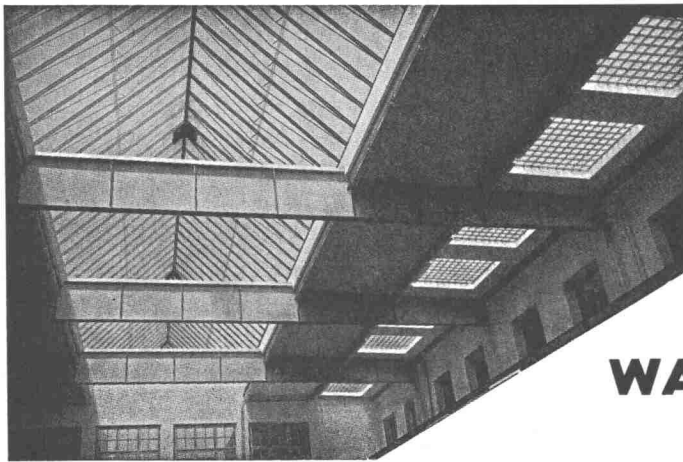


Neu – noch besser – noch leistungsfähiger –
noch wirtschaftlicher! Mehr Kraft durch
grössere Zylinder und grössere Hydraulik-
pumpe. Nur eine Grösse Hydraulikzylinder
an der ganzen Maschine. Verbesserter
Schwenkmechanismus mit 2 Zylindern. Stand-
ardisiertes Hydrauliksystem, nur 3 Typen
Schläuche. Universalkübel – 3 in 1 – als
Hochlöffel, Tieflöffel oder Senkrechtlöckübel
verwendbar. 30% mehr Kübelinhalt.
Mehrplätzig Kabine mit bester Sicht.
Charles Keller Wallisellen, Tel. 051/93 39 33

fischer corso



Charles Keller Baumaschinen



Kittlose

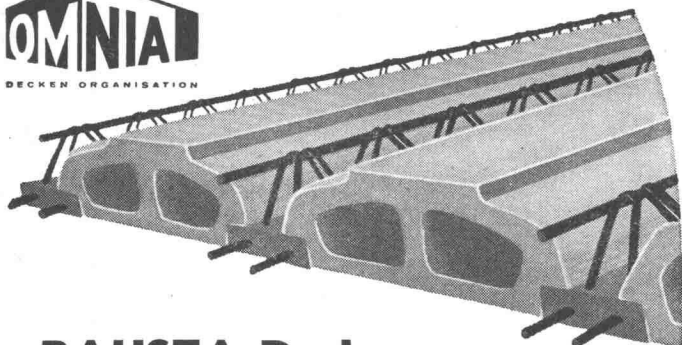
Glasdächer

Glasbeton-Oberlichter, begehbare und befahrbar

Glasbaustein-Wände

WALTHER & MÜLLER * BERN

Telephon (031) 2 49 12



BAUSTA-Decke + Patent Nr. 342357

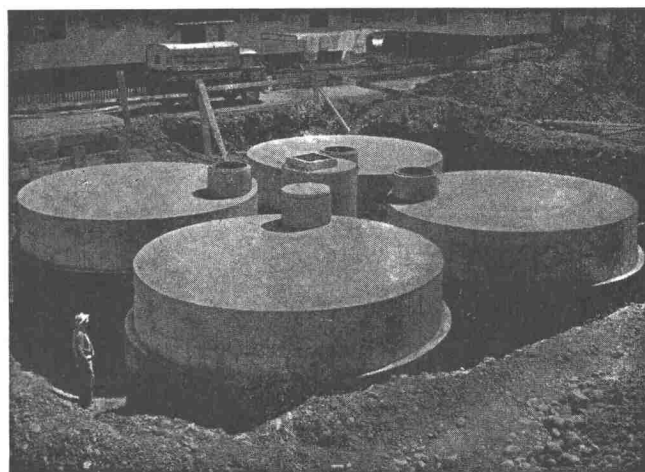
Hochwertige und gleichbleibende Qualität der automatisch geschweissten Stahlträger - ausgezeichnete Verbundträger - vielseitiges Anwendungsgebiet - geringes Gewicht - einfache Verlegungsmethode.

Ein Erzeugnis der internationalen OMNIA-Decken-Organisation mit über 300 Lizenzwerken in Europa und Uebersee.

OMNIA - Decken-Organisation Schweiz:

Zentrale: FISCA AG, Thannerstrasse 34, Basel (061) 38 96 19 / 39 47 62

Lizenzwerke: Baustein- und Betonwarenfabrik AG., Spreitenbach AG (051) 88 84 78
 Wilhelm Brodtbeck AG., Zementwarenfabrik, Pratteln BL (061) 81 50 12
 Baubedarf und Zementwaren Gustav Hunziker AG., Ins-Anel BE (032) 8 32 82
 Emile Monney, Matériaux de Construction, Route de Vernier 133, Genève (022) 34 52 33 / 34 52 34
 Procim S. A., Fabrique de Produits en Ciment, Monthey VS (025) 4 25 97 / 4 27 26



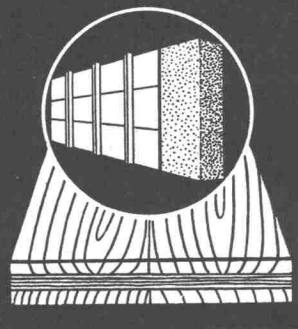
Lagertanks bis 1 500 000 Liter Heizöltanks in Beton

Vorteile: Kein Rosten, keine Unterhaltskosten, unbeschränkte Haltbarkeit. Keine zusätzlichen Nebenkosten. Jegliche Tankform an Ort und Stelle sofort durchführbar. Innenauskleidung seit 30 Jahren erprobt.

PAUL KAPPELER, ZÜRICH 8

Ingenieurbüro Unternehmung Telephon (051) 34 70 77

RICOFIX



Die Betonschalttafel, die sich nicht verzieht

Oberflächen mit eingepresstem und gehärtetem Ueberzug - Lange Haltbarkeit - Grosse Tragfähigkeit - Für Sichtbeton und für Normalbeton verwendbar

Muster und Preisliste durch die Herstellerfirma:

R. RIGLING & Co.



Tel. (051) 46 82 25

Holzkonstruktionen

ZCH.-OERLIKON

Leutschenbachstrasse 44



PRESSBETON-BOHRPFÄHLE

SYSTEM

HOCHSTRASSER-WEISE

ALLEINAUSFÜHRUNG
FÜR DIE SCHWEIZ

LOSINGER & CO AG BERN

◀ EISENBAHN-NOTBRÜCKE FUNDIERT MIT
HW-BOHRPFÄHLEN Ø 75 cm

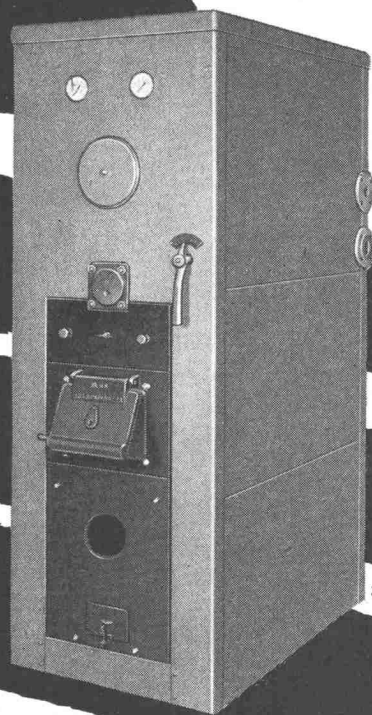
Darf ich mich vorstellen?

Ich bin der neue **VON ROLL Guss-Kombikessel**.

Es ist mein Bestreben, der Hausfrau die tägliche Arbeit
des Heizens abzunehmen und den Haushalt bei niedrigsten Kosten
mit Heisswasser zu versorgen.

Meine Elemente sind aus **Spezialguss**; das heisst:
das widerstandsfähigste Material bürgt für meine lange Lebensdauer.
Im übrigen bin ich zerlegbar und eigne mich deshalb
auch besonders für den Einbau
in bereits bestehende Häuser.

Lieferung durch die Heizungs-Installationsfirmen



373

VON ROLL

VON ROLL Werk Klus



Ueber 20 Jahre Erfahrung

„WABERIT“-TANKISOLIERUNG

Die Tankisolierung ist seit Jahren eine **Spezialität** unserer Firma.

Die Kontrolle des Waberit-Belages mit unserem patent. Prüfgerät gewährleistet eine absolut wasserundurchlässige Isolierung. Belagstärke ca. 3–4 mm.

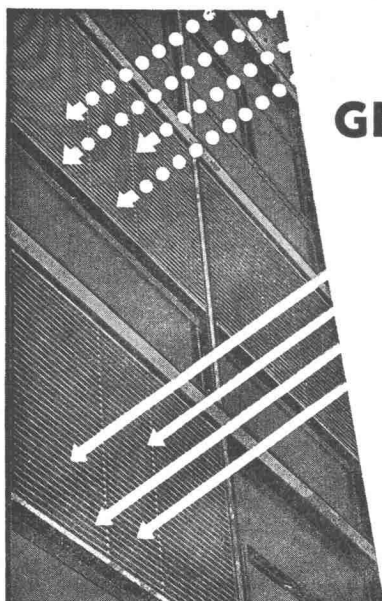
Isolierung auf der Baustelle.

Referenzen und ein EMPA-Untersuchungsbericht Nr. 298553/1 vom 4. 10. 1955 sowie Muster und Offerten stehen gerne zur Verfügung.

Strassenbaumaterial AG. Bern

Wankdorffeldstrasse 70

Telephon (031) 8 31 34



GRIESSER

Aadorf
Basel
Bern
Chaux-de-Fonds
Delémont
Genève
Lausanne
Locarno
Luzern
Olten
St. Gallen
Schaffhausen
Thun
Winterthur
Zürich

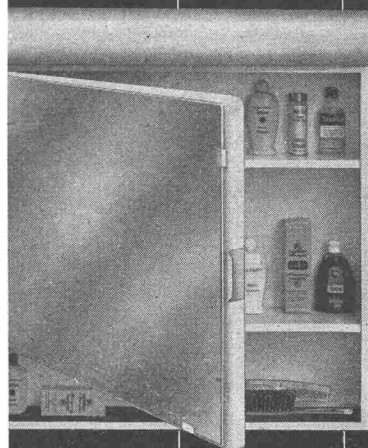
**Sonnen- und
Wetterschutz mit**

Solomatic

ROLL-LAMELLENSTOREN

Schneider Toilettenkasten

rostfrei



Bieten grossen
Komfort
und besseres
Aussehen.
Vereinfachen die
Installationen.

Ersparen
separate
Anschaffung und
Montage von
Spiegel,
Glastablar,
Steckdosen und
Beleuchtung.

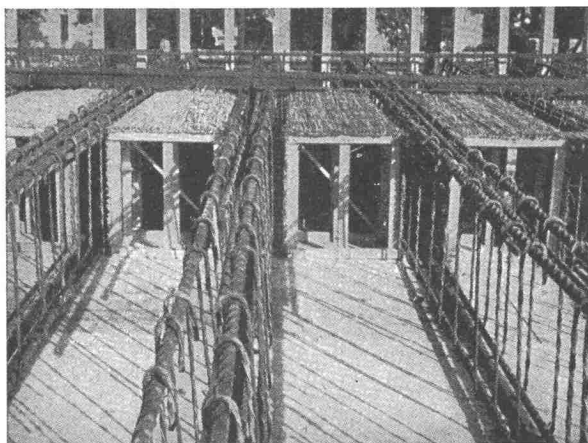
S

Die preisgünstigen,
rostfreien
Schneider-
Toilettenkasten
bewähren sich
seit Jahren.

Prospekte und
Auskünfte durch:

W. Schneider + Co.

Metallwaren-
fabrik,
Langnau-Zürich,
Tel. 051/92 34 77



ROBUR Schilfrohrzellen für Betondecken

starke, betondichte Hohlkörper,
alle Dimensionen, verschiedene Ausführungen

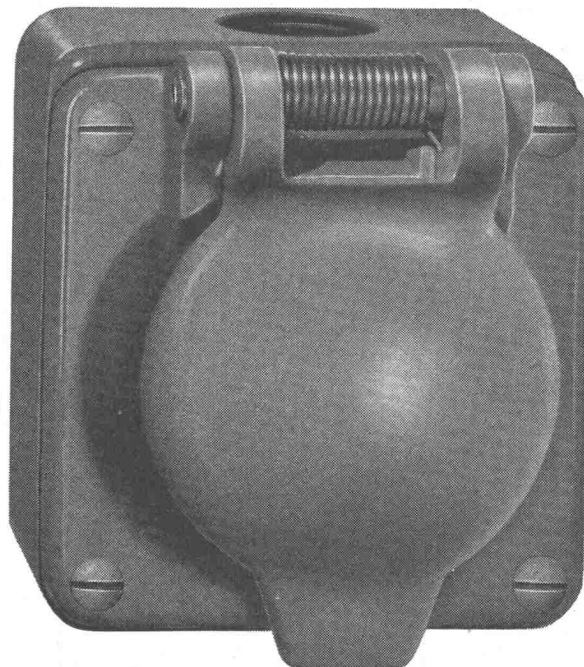
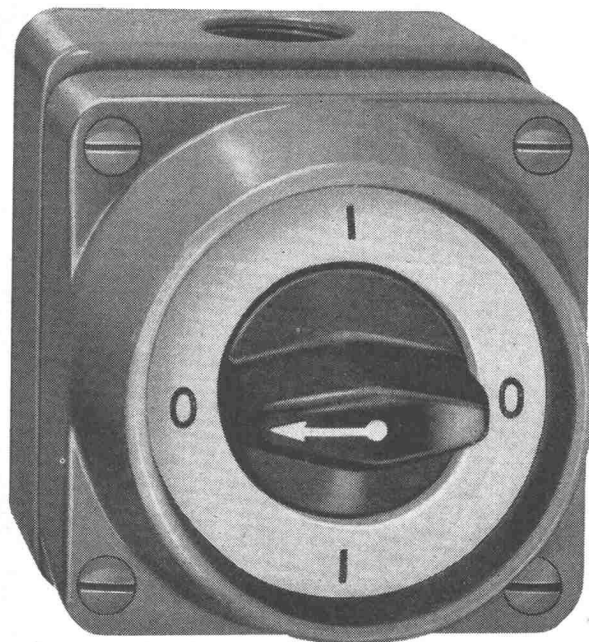
Vorteile: Freie Konstruktion
Ueberbrückung von grossen Spannweiten
Decken ohne Unterzüge
Geringes Eigengewicht (Reduktion bis 200 kg/m²)
Entlastung von Trägern,
Stützen und Fundamenten
Vorzügliche Isolation
Preisgünstig
Offerten und Muster zu Diensten

VEREINIGTE SCHILFWEBEREIEN, ZÜRICH

Telephon (051) 28 43 63

Drehschalter und Steckdose,
in Leichtmetall,
grau farbgelappt,
für feuchte Räume

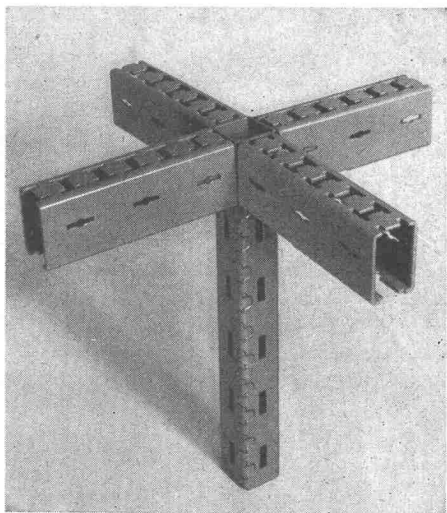
Feller



Adolf Feller AG Horgen

Série 8600AG Grösse:75/82 mm

8203 AG Grösse:75/82 mm



Verlangen Sie bitte Prospekte
oder unverbindlichen Vertreterbesuch!

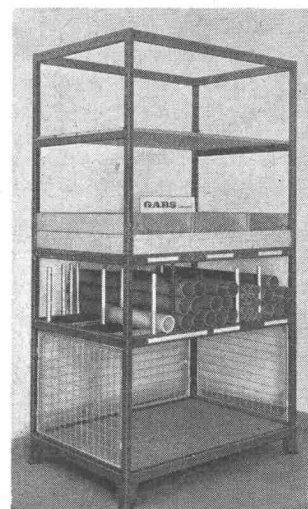
Betriebseinrichtungen

mit **GABS-NORM**-Teilen

bieten unbegrenzte Möglichkeiten!

Mit geschlitzten Vierkantröhren, Traversen und sinnreichen Zubehörteilen als Basis lassen sich aus GABS-Normteilen praktisch sämtliche Konstruktionen rasch, leicht und **schaubenlos** zusammenstellen.

- Lagergestelle
- Archiv-, Bücher- und Ordnergestelle
- Werkbänke
- Lagergestell-/Bettgestell-Kombination für Zivilschutz, Truppenunterkunft



GABS-Normteile erlauben moderne, zeitgemässe Lösungen!

GABS Aktiengesellschaft WALLISELLEN ZH

Telephon (051) 93 25 93

Garagetore

Rolladen

HARTMANN

Metallfenster

Metallbauwerkstätte Biel

Filialen in Basel, Bern, Lausanne, Luzern, Neuchâtel, Solothurn, Winterthur



«WIPPERMANN»
Präzisions-Rollenketten-
Antriebe
für hohe Ansprüche

Komplette
Antriebe ab Lager

Verlangen Sie Katalog 160 B

WILH. PLÜSS ZÜRICH 1
Talstraße 66 Telefon (051) 2752 01/2727 80 Postfach Zürich 39

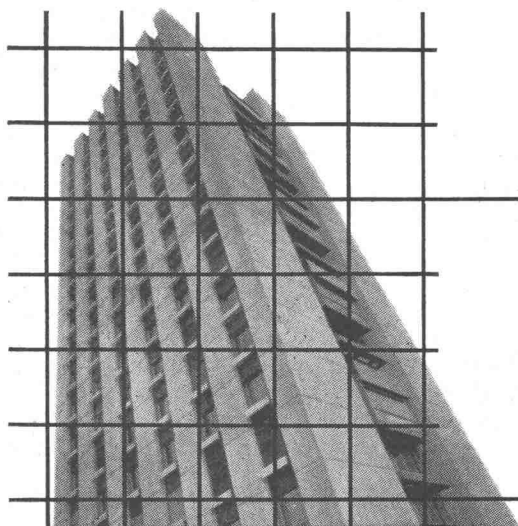


VERZINKEN ?

Von den verschiedenen Möglichkeiten, Eisen durch eine Oberflächenbehandlung gegen Rost zu schützen, ist die Feuerverzinkung im Vollbad mit Abstand die verlässlichste. Gerade im Bau garantiert diese Methode den Schutz aussenliegender Eisen- und Blechteile auf Jahrzehnte hinaus. Bekannt für kurze Lieferfristen, tadellose Ausführung und vorteilhafte Preise ist die

SDZ

SCHWEIZERISCHE DRAHTZIEGELFABRIK AG.
LOTZWIL



Für rationellen Hoch- und Tiefbau
profilierte **PERFEKT** Stahldrahtnetze

Verlangen Sie Spezialkatalog mit Berechnungstabellen.

EMIL HITZ

Fabrik für Drahtgeflechte
Zürich 3/45 Grubenstrasse 29 Telefon 051-33 25 50
Zweigbetrieb Basel
Obere Rebgasse 40 Telefon 061-32 45 92

MAAG

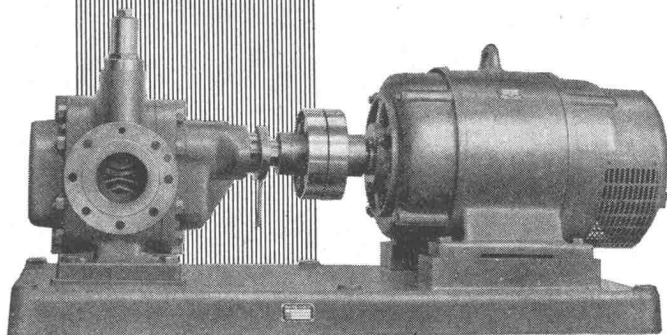
ZAHNRADPUMPEN

zur Förderung von Heizöl

in Oelfeuerungsanlagen

in Tankanlagen

in Tankwagen



Fördermengen	bis 45 000 l/std.
Förderhöhen	bis 60 m
Saughöhe	bis 8 m

MAAG-Zahnradpumpengruppe, Typ MP-120,
zur Förderung von Heizöl, Fördermengen bis 45 000 l/std.
Leistungsaufnahme 20 PS bei 960 U./min.

J-57

MAAG-ZAHNRÄDER A.-G. ZÜRICH

Gebr.
Tuchs Schmid AG
Frauenfeld



Hallen in Stahl

ESCHER WYSS

Kälteanlagen mit
Rotasco-Kompressoren
für alle modernen
Kältemittel

Escher Wyss AG Zürich

