

Zeitschrift: Schweizerische Bauzeitung
Herausgeber: Verlags-AG der akademischen technischen Vereine
Band: 78 (1960)
Heft: 51

Werbung

Nutzungsbedingungen

Die ETH-Bibliothek ist die Anbieterin der digitalisierten Zeitschriften auf E-Periodica. Sie besitzt keine Urheberrechte an den Zeitschriften und ist nicht verantwortlich für deren Inhalte. Die Rechte liegen in der Regel bei den Herausgebern beziehungsweise den externen Rechteinhabern. Das Veröffentlichen von Bildern in Print- und Online-Publikationen sowie auf Social Media-Kanälen oder Webseiten ist nur mit vorheriger Genehmigung der Rechteinhaber erlaubt. [Mehr erfahren](#)

Conditions d'utilisation

L'ETH Library est le fournisseur des revues numérisées. Elle ne détient aucun droit d'auteur sur les revues et n'est pas responsable de leur contenu. En règle générale, les droits sont détenus par les éditeurs ou les détenteurs de droits externes. La reproduction d'images dans des publications imprimées ou en ligne ainsi que sur des canaux de médias sociaux ou des sites web n'est autorisée qu'avec l'accord préalable des détenteurs des droits. [En savoir plus](#)

Terms of use

The ETH Library is the provider of the digitised journals. It does not own any copyrights to the journals and is not responsible for their content. The rights usually lie with the publishers or the external rights holders. Publishing images in print and online publications, as well as on social media channels or websites, is only permitted with the prior consent of the rights holders. [Find out more](#)

Download PDF: 23.02.2026

ETH-Bibliothek Zürich, E-Periodica, <https://www.e-periodica.ch>

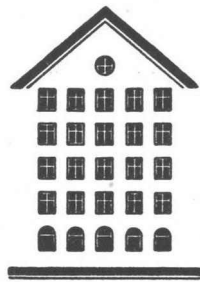
SCHWEIZERISCHE BAUZEITUNG

WOCHENSCHRIFT FÜR ARCHITEKTUR / INGENIEURWESEN / MASCHINENTECHNIK

REVUE POLYTECHNIQUE SUISSE

ORGAN DES S. I. A. SCHWEIZERISCHER INGENIEUR- UND ARCHITEKTEN-VEREIN
UND DER G. E. P. GESELLSCHAFT EHEMAL. STUDIERENDER DER EIDG. TECHN. HOCHSCHULE
GEGRÜNDET 1883 VON ING. A. WALDNER / HERAUSGEGEBEN VON ING. W. JEGHER

Fenster



Kiefer Zürich

BERCHTOLD & Co.
HEIZUNG • LÜFTUNG
WARMWASSER
THALWIL

**INDUSTRIE-
HEIZUNG**
HEISSWASSER
STATT DAMPF

Telephon
051/92 05 01

Patentanwälte
E. BLUM & Co., ZÜRICH

Gegründet 1878 Telephon 251633
Bahnhofstrasse 31

Anmeldung von Erfindungen

Fabrik- und Handelsmarken

Gutachten, Prozessberatung

**Stein
zeug
Embrach**

Steinzeugfabrik
Embrach AG
für Kanalisation
und chemische Industrie

Embrach/ZH

Verlag

W. Jegher & A. Ostertag, Dianastrasse 5,
Zürich / Tel. 23 45 07 / Postcheck VIII 6110
Bürozeiten: Montag bis Freitag 7—12 Uhr
und 13.45—17.30 Uhr, Samstags geschlossen.
Postadresse:
Schweiz. Bauzeitung, Postfach Zürich 39

Bezugspreise

Einzelheft Fr. 1.65 — Abonnements:

| | 12 Monate | 6 Monate | 3 Monate |
|---------|-----------|----------|----------|
| Schweiz | 66.— | 33.— | 16.50 |
| Ausland | 72.— | 36.— | 18.— |

Für Mitglieder des S. I. A., der GEP und
des Schweiz. Technischen Verbandes sowie
für Studierende der ETH, der EPUL und
schweiz. staatl. Technischer Mittelschulen
ermässigte Preiskategorien nach Tarif.

Anzeigenverwaltung

Mosse-Annoncen AG., Zürich, Limmat-
quai 94 / Tel. 32 68 17 / Postcheck VIII 1027

INHALT

| | |
|--|------|
| Die Nationalstrassen | 823* |
| Rechtsprobleme der Kantone und Gemeinden beim Nationalstrassenbau | 826 |
| Der Zürcher in seiner Stadt. Von E. Schwyn | 826 |
| Kapelle in Braunwald. Von H. Graf | 828* |
| Kraftwerke am Douro | 830* |
| Elektrische Energie in der Schweiz | 832 |

Mitteilungen

| | |
|--|-----|
| Verein für ein Schweiz. Techn. Mu- seum, Donau-Kraftwerk Oberelch- ingen, Persönliches | 833 |
|--|-----|

Buchbesprechungen

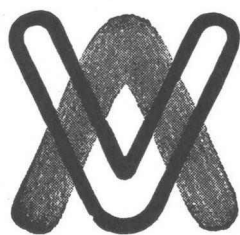
| | |
|--|-----|
| Einbauten in Wohnungen, von H. Stolper. Häuser mit Berufsräumen, von R. Wolff. Schweizer Tiefbauka- talog 1960/61 | 833 |
| Sinfonie der Strasse, von H. Schrei- ber. Die Kleinkältemaschine, von J. Plank/R. Kuprianoff | 834 |

Wettbewerbe

| | |
|---|-----|
| Verwaltungsgebäude mit Annexbau- ten in Matten bei Interlaken. Pri- marschulhaus in Sargans | 634 |
|---|-----|

Ankündigungen

| | |
|--|-----|
| Regelprobleme in hydraulischen Kraftwerken. 6. Kongress der UIA 1961 in London | 834 |
|--|-----|



M A L E R A R B E I T E N

VANNINI

ZÜRICH 7 FREIESTR. 186 TEL. 244760

Malerarbeiten können auch im Winter ausgeführt werden. Verlangen Sie unverbindliche Offerte, ich nehme mir Zeit, Ihre Wünsche eingehend zu prüfen. Mein in jahrelanger Erfahrung durchorganisierter Betrieb kann Sie auch heute mit kurzen Terminen fachgemäss und preiswert bedienen.

WEY

**Bautenschutzmittel
Baukunststoffe**

**Aus unserem
Verkaufsprogramm**

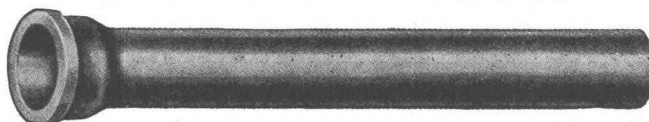
WEY-Fugenbänder werden seit 17 Jahren für wasserdichte Dilatationsfugen mit bestem Erfolg verwendet. Lieferbar in Breiten von 12 bis 50 cm.



WEY - Baustoff - Chemie AG · Zürich 6/57 · Streitholzstrasse 7 Tel. 051/28 21 91

Gusseiserne Hochdruckröhren mit Stemm- u. Schraubmuffen
Formstücke — Armaturen

Schweizer Normalien
Lager in Winterthur



für normalen und
höheren Betriebsdruck

KÄGI & Co. TELEPHON No. 2 24 15 WINTERTHUR

Kraftwerke und Unterwerke

Sécheron Genf, als spezialisierte Firma auf dem Gebiete des Elektromaschinenbaues, plant und liefert vollständige Ausrüstungen für Kraft- und Unterwerke:

Dreiphasen- und Einphasengeneratoren für jede Antriebsart. Leistungs- und Regelstansformatoren jeder Grösse und Spannung. Synchronkompensatoren und Drosselspulen. Wechselstrom- und Gleichstrommotoren grösserer Leistung. Regelsätze für verschiedene Regelaufgaben. Moderne Gleichrichteranlagen.

Weitere Erzeugnisse:

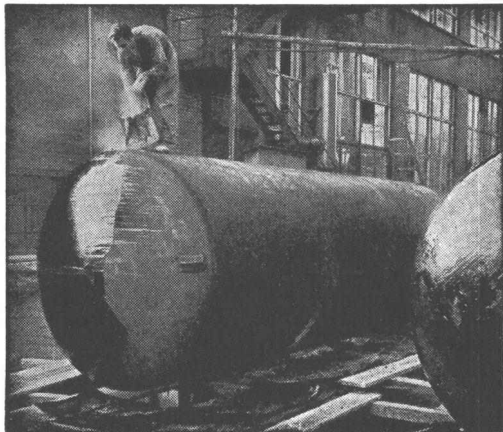
Komplette Ausrüstungen für elektrische Strassen- und Schienenfahrzeuge. Schweisselektroden und Schweissapparate.



G 114 d

Sécheron

S.A. des Ateliers de Sécheron, Genf 21



„WABERIT“-TANKISOLIERUNG

Die Tankisolierung ist seit Jahren eine Spezialität unserer Firma.

Langjährige Beobachtungen haben erwiesen, dass das «Beerdigen» eines Tanks nur mit dem üblichen hauchdünnen Teer- oder Asphalt-Anstrich unmöglich den vorhandenen Gefahren der Rostanfressungen und vagabundierenden elektrischen Strömen Einhalt gebieten kann.

Die Kontrolle des Waberit-Belages mit unserem patent. Prüfgerät gewährleistet eine absolut wasserundurchlässige Isolierung. Belagsstärke ca. 3—4 mm.

Isolierung auf der Baustelle. EMPA gepr. 29853/1 20jährige Erfahrung
Referenzen, Muster und Offerten stehen gerne zur Verfügung.

Strassenbaumaterial AG. Bern Wankdorfstrasse 70
Telephon (031) 8 31 34

Feuchtigkeits-Isolationen (Dampfsperren) mit schriftlicher Garantie

Ob Industriebau oder Wohnbau, ob Neubau oder Behebung bestehender Schäden — unser gut eingespieltes Team löst mit Hilfe modernster Verfahren auch die allerschwierigsten Probleme.

Ausserdem liefern wir **Baukorkplatten** ohne Bitumenbindung — das Material mit den vielen Vorzügen.

Wenden Sie sich einfach telephonisch an uns — eine unverbindliche Besprechung ist für Sie kostenlos.

H. GERMANN

Ingenieurbureau

WIDEN BEI BREMGARTEN / Telephon (057) 7 62 58



**Der Vereinigung Schweizerischer
Leichtbauplatten-Fabrikanten**

angeschlossene Firmen:

Gips-Union A.-G., Zürich
Herbag, Herstellung von Baustoffen AG.
Rapperswil
W. Brodtbeck AG., Zementwarenfabrik,
Pratteln
Zementröhrenfabrik AG., St. Gallen
Zementwaren AG., Düdingen (FR)
Holz-AG. Trimmis, Bahnhof Untervaz

Sekretariat in Oberrieden am Zürichsee



Vobag

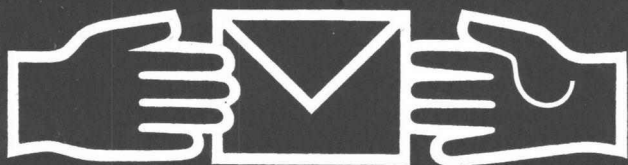
**AG. für vorgespannten Beton
und Zementwarenfabrik**

Spezialfirma für hochwertige Betonwaren
für alle Zwecke

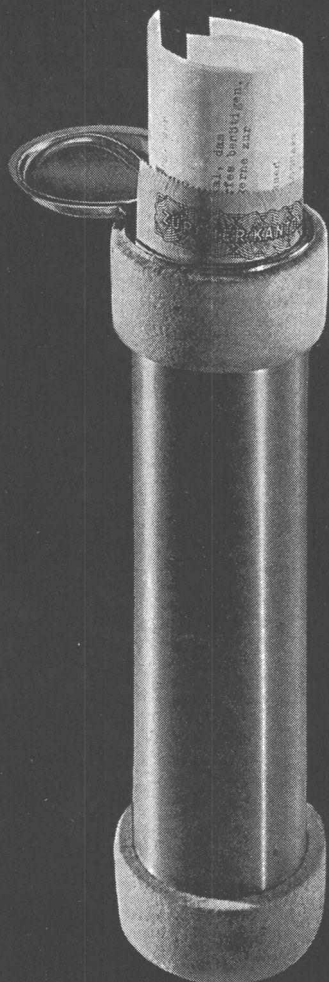
Adliswil-Zürich Tel. (051) 91 68 44

Bahnüberführung mit vorgespannten Betonelementen
in Wattwil

Am
schnellsten



mit
Standard
Rohrpost-Anlagen



Standard Telephon und Radio AG.
Zürich, mit Zweigniederlassung in Bern

1706

Esso Propangas
— das flüssige

aus der Flasche

- Höchste Heizkraft!
- Liefert bei jeder Temperatur
- eine leicht regulierbare Flamme!
- Ist wirtschaftlicher!

Leicht transportierbar, unabhängig von teuren Zu-
leitungen, Pumpen und Motoren.



PROPANGAS

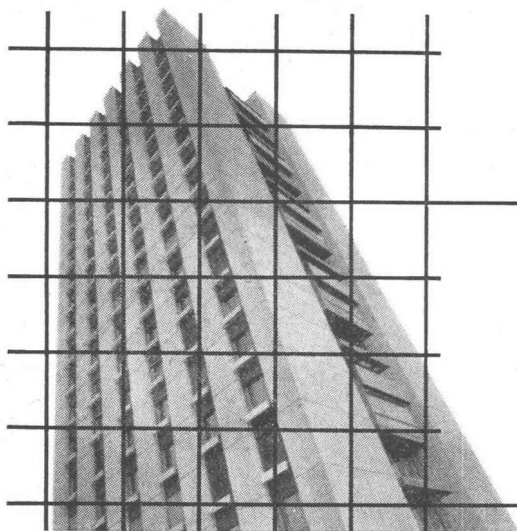
der ideale Wärmelieferant für industrielle
und gewerbliche Zwecke!



Prompte und zuverlässige Belie-
ferung in handlichen, soliden Stahl-
flaschen durch unsere Esso
Gas-Depositäre oder direkt durch

ESSO STANDARD SWITZERLAND
Uraniastrasse 40 - Zürich
Tel. (051) 23 97 34

5



Für rationellen Hoch- und Tiefbau profilierte **PERFEKT** Stahldrahtnetze

Verlangen Sie Spezialkatalog mit Berechnungstabellen.

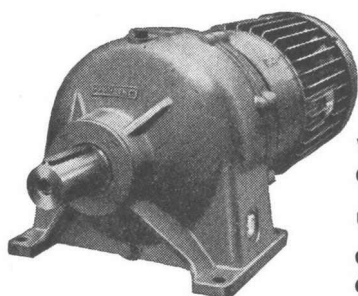
EMIL HITZ

Fabrik für Drahtgeflechte
Zürich 3/45 Grubenstrasse 29 Telefon 051-33 25 50
Zweigbetrieb Basel
Obere Rebgrasse 40 Telefon 061-32 45 92

KISSLING

Motorgetriebe

weit über
die Schweiz hinaus
bekannt



**Wir lösen jedes
Getriebeproblem**

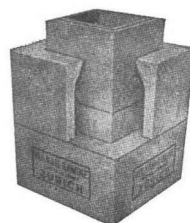
Unsere Getriebe sind:

- formschön
 - niedrig im Preis
 - rasch lieferbar
- Normaldrehzahlen ab
Lager.

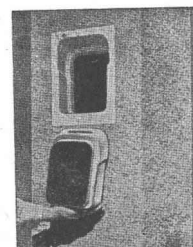
Stirnradgetriebe bis 200 PS, Planetengetriebe bis
150 PS, Trommel- u. Schneckengetriebe bis 25 PS,
stufenlose Getriebe bis 8 PS, Spezialgetriebe

L. Kissling + Co Maschinenfabrik
Zürich-Seebach
Telefon 051/466400

Baue schnell und gut ...



Kamina



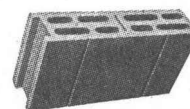
Russtüren

Vulkan-Baustoffe

SPRING + SÖHNE
ZÜRICH UND DIETIKON
Telefon (051) 52 51 55



Schalungssteine



Zwischenwandsteine



Isoliersteine

... baue mit **SPRING-Steinen**



BFZ-DICHTUNGEN

Phenolfrei

+ PATENT +

für Zementrohre und Steinzeugleitungen, speziell Kanalisationen, Trinkwasser-
leitungen, Schmutzwasserkanäle, Sammelleitungen

Grösste Elastizität, absolute Dichtigkeit, säurebeständig

Verlangen Sie Referenzen und Prospekte

AG. für chemisch-bautechnische Produkte
Würenlos (Aargau)

Telefon (056) 3 53 44



Genügt Ihnen eine Kerze

wenn
der
Strom
ausgeht
?

Eine SLM-Diesलगenerator-Gruppe
bewahrt Sie vor Stromausfall!

SLM

Schweizerische Lokomotiv- und Maschinenfabrik
Winterthur

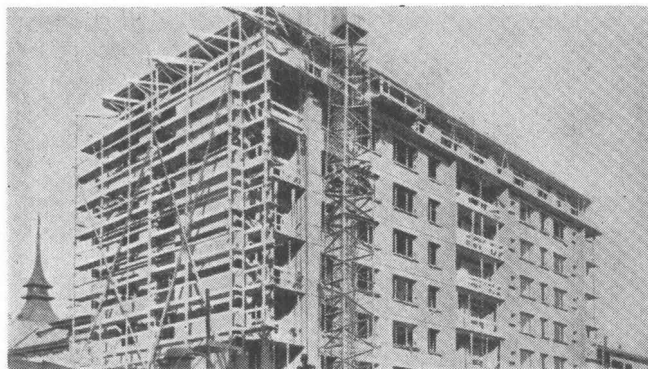
Telephon 052 / 85511

Telex 52 669

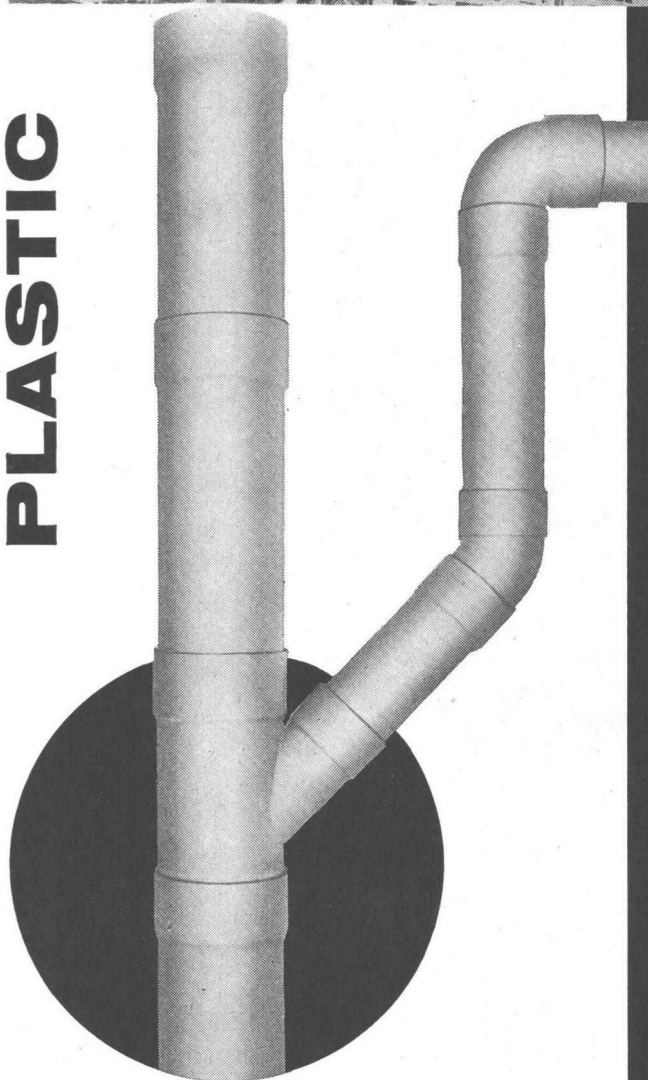
NEUHEIT QUALITÄT

der ABLAUFLEITUNGEN SOMO-LKA aus Hart-PVC.

Die Rohre und gespritzten Formstücke SOMO-LKA sind aus Hart-PVC, einem Kunststoff, der sich seit über 30 Jahren bestens bewährt hat. Die dicke Wandstärke sowie die KLEBEMUFFEN garantieren unbegrenzte Haltbarkeit.



PLASTIC

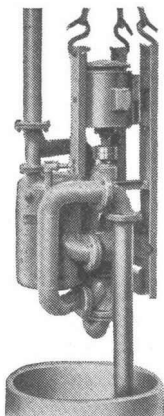


somo-LKA

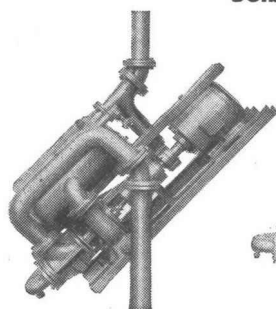
SOMO STÉ POUR LES MÉTAUX OUVRÉS

Acacias - Genève
Tél. (022) 42 33 33

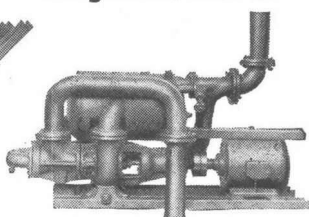
VGB



Selbstansaugende, ventillose



Saughöhen bis 9 m



Bau-Pumpen

System Lauchenaer

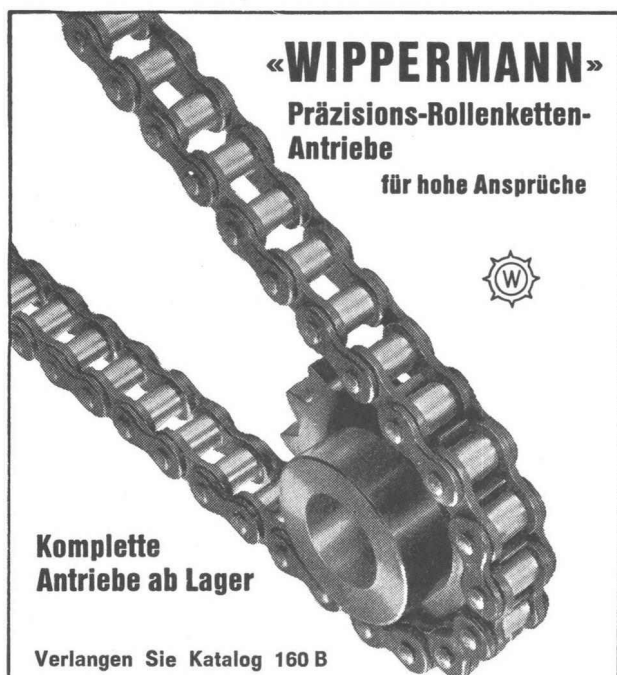
Dasselbe Modell für
vertikale, schräge oder
horizontale Aufstellung

Auch mietweise

Gegründet 1871

Maschinenfabrik a. d. Sihl AG. Zürich

Telephon (051) 23 35 14



«**WIPPERMANN**»
Präzisions-Rollenketten-
Antriebe
für hohe Ansprüche



Komplette
Antriebe ab Lager

Verlangen Sie Katalog 160 B

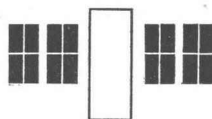
WILH. PLÜSS ZÜRICH I

Talstraße 66 Telephon (051) 2752 01/2727 80 Postfach Zürich 39



ED. AERNI-LEUCH BERN

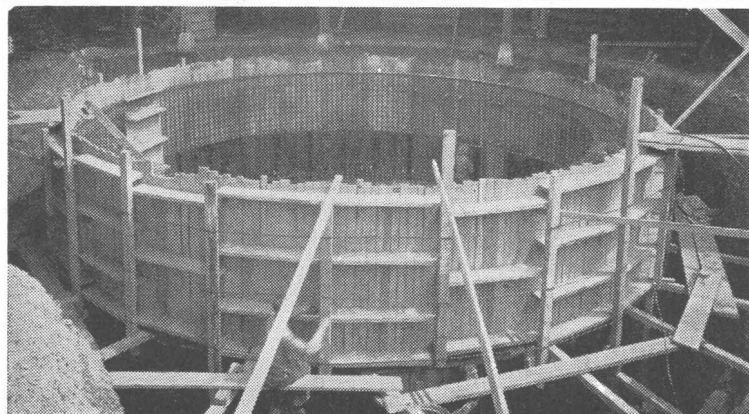
SCHREINEREI und FENSTERFABRIK



NEURURER-WISMER

Zürich 9/48

Freihofstr. 1/3 Tel. (051) 52 63 45



Betontank von 250 000 l im Bau

TBA-Betontankanlagen

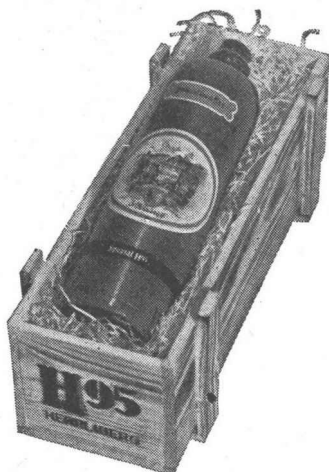
zur Lagerung von Heizöl, Dieselöl usw.

Die zuverlässigen, betriebs- und korrosionssicheren TBA-Stahlbetonbehälter können in jeder Form und Grösse erstellt werden. Kellereinbautanks.

TANKBAU AG, ZÜRICH

Badenerstrasse 681 Telephon (051) 54 56 54

Diverse Geschenkpackungen



für Ihre Kunden
H 95 Produkte

Geschenkkisten reich
assortiert in verschied.
Preislagen

Verlangen Sie
bemusterte Preisliste!

Familiengründung 1779

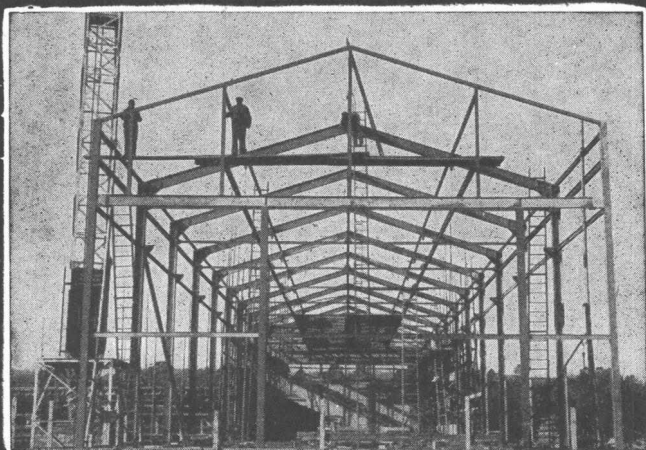
Hottinger H⁹⁵ Herrliberg ZH

Windegg-Kellerei

Telefon (051) 90 26 26

...und jedes Schlückchen des köstlichen Inhalts wird den
geniessenden Kenner immer von neuem begeistern.

Aus unserem Bauprogramm



| | | |
|-----------------|----------|-------------|
| Stahlhochbau | Behälter | Schlosserei |
| Brückenbau | Silos | Metallbau |
| Ingenieurbureau | | |

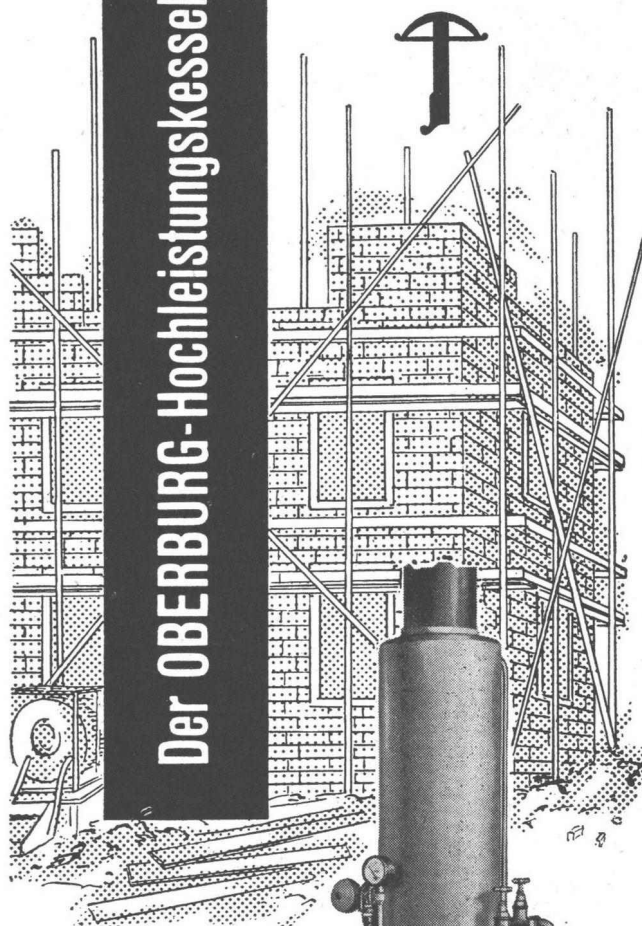
PREISWERK & ESSER

Basel

Schönastr. 10

Tel. (061) 32 46 88

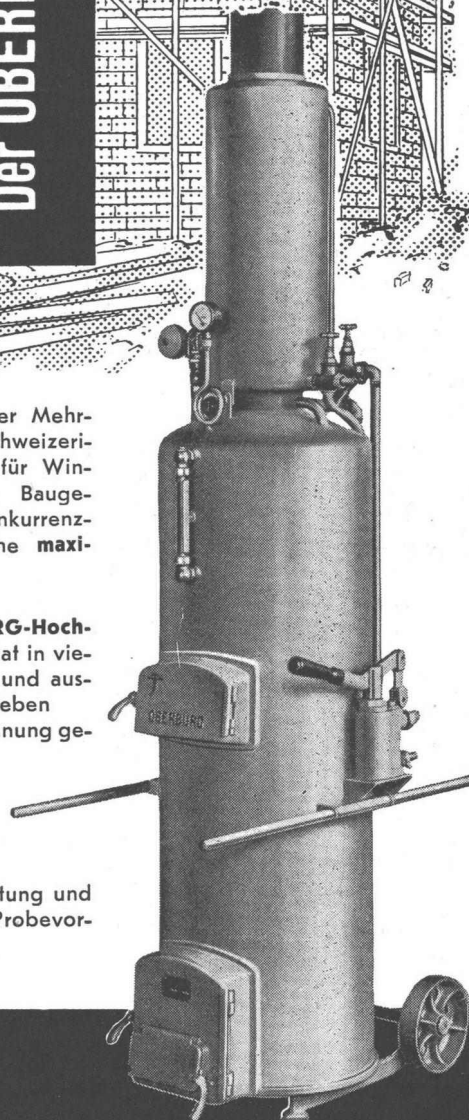
Der OBERBURG-Hochleistungskessel



bietet als solider Mehr-
zweckkessel schweizeri-
scher Herkunft für Win-
terarbeiten im Bauge-
werbe bei konkurrenz-
losem Preis eine maxi-
male Leistung.

Der **OBERBURG-Hoch-**
leistungskessel hat in vie-
len hundert in- und aus-
ländischen Betrieben
höchste Anerkennung ge-
funden.

Technische Beratung und
unverbindliche Probevor-
führung durch



NOTTARIS & WAGNER

Eisengiesserei & Ofenfabrik Gegr. 1842
Oberburg-Burgdorf Telefon (034) 230 11



Wandboiler «Cumulus»
Inhalt 100 l

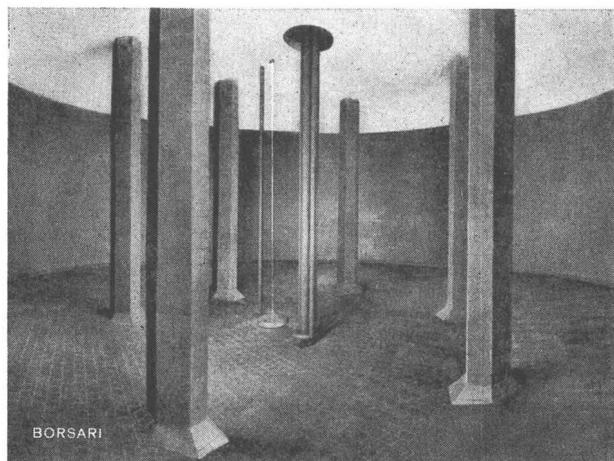


SAUTER

Fabrik elektr. Apparate, Basel Schweiz

44 Jahre Cumulus-Boiler

Reiche Erfahrungen ermöglichen es uns, jedes Problem der Heisswasserbereitung zu lösen. Ob Schnellerhitzer oder Industrieanlage, die sinnreiche Konstruktion gewährleistet einfache Montage- und Revisionsmöglichkeiten, leichtes Auswechseln der Bestandteile und grosse Wirtschaftlichkeit im Stromverbrauch



BORSARI

Flughafen-Immobilien-gesellschaft Zürich-Kloten
4 Tanks, total 2 800 000 Liter Heizöl

BORSARI HEIZÖL- u. BENZIN-TANKS

aus Eisenbeton mit Plattenauskleidung
für jeden Bedarf 50 Jahre Erfahrung

Erstklassige Referenzen

Keine Korrosion

Kein Unterhalt

BORSARI & CO., Zollikon - Zürich

Telephon (051) 24 96 18

Gegründet 1873

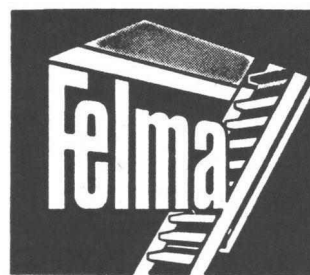
HEER OLTEN



Fabrik für:
gelochte Bleche
und Streckmetall

062 / 5 66 33

Leistungsfähig • Individuell • Seit 1875



Patent-Aufzugtreppe

**Grösste Vorteile
auf kleinstem Raum**

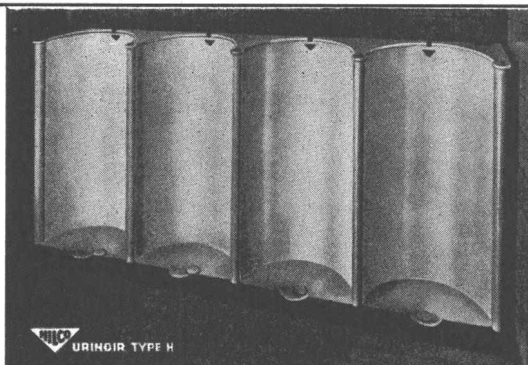
Vertreter: R. Bischoff, Kaspar-Fenner-Strasse 8, Küsnacht ZH
Telephon (051) 90 47 59

**FELDMANN & CO. * HOLZBAU
LYSS** Telephon (032) 8 41 84 **Kt. BERN**

beton ag

liefert und montiert
vorfabrizierte Beton-
konstruktionsteile wie
Stützen, Träger, Binder
sowie auch ganze Objekte

BETON AG VILLMERGEN ☎ 057 6 33 11



URINOIR TYPE H

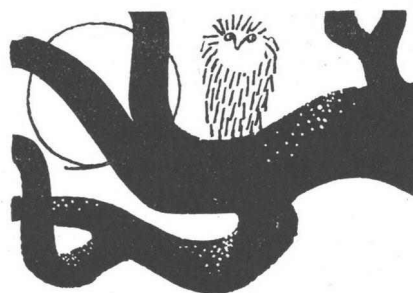
OHNE WASSERSPÜLUNG GERUCHLOS
HILBERT & CO. - ZÜRICH 42
Guggachstrasse 10 Telephon (051) 26 29 39

Zähneschleifen an eingesandten Stirn- und Schraubenrädern



Geschliffene Zahnräder

Sauter/Bachmann & Cie.
Zahnradfabrik
Netstal Gl.

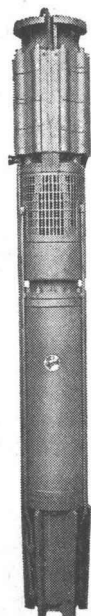


Das hinterste Ding

muß verwertet werden! Den Erlös aber bewahren viele Geschäftsinhaber nutzlos zu Hause auf. – Wer klug ist, rechnet auch hier. Bringen Sie Ihre Einnahmen zur Bank. Bei uns tragen sie Ihnen Zinsen ein, zusätzlichen Gewinn.

Ein Bankkonto lohnt sich.

**SCHWEIZERISCHE
VOLKSBANK**



Das Problem der Grundwasserförderung für den zivilen-, land- und hauswirtschaftlichen, sowie den industriellen Bedarf wird am einfachsten gelöst mit den seit vielen Jahren in allen Erdteilen bewährten

ATURIA- Unterwasser- pumpen

Förderleistungen 10/18000 l/min
Förderhöhen 1–300 m
Kein Unterhalt
Geringe Installationskosten
Zehntausende im Betrieb
Patentierter Unterwassermotor

Spezialkonstruktion für
Schmutzwasserförderung aus
Baugruben.

SOPOMPAT AG, BERN

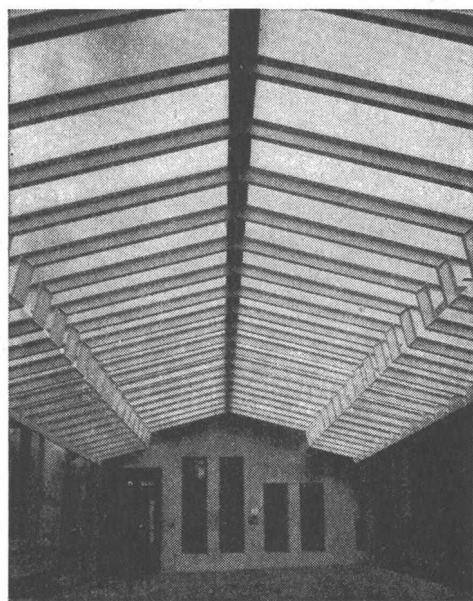
Effingerstrasse 37

Telephon (031) 2 85 88

WALLISELLEN-ZH
TEL. 051/933232

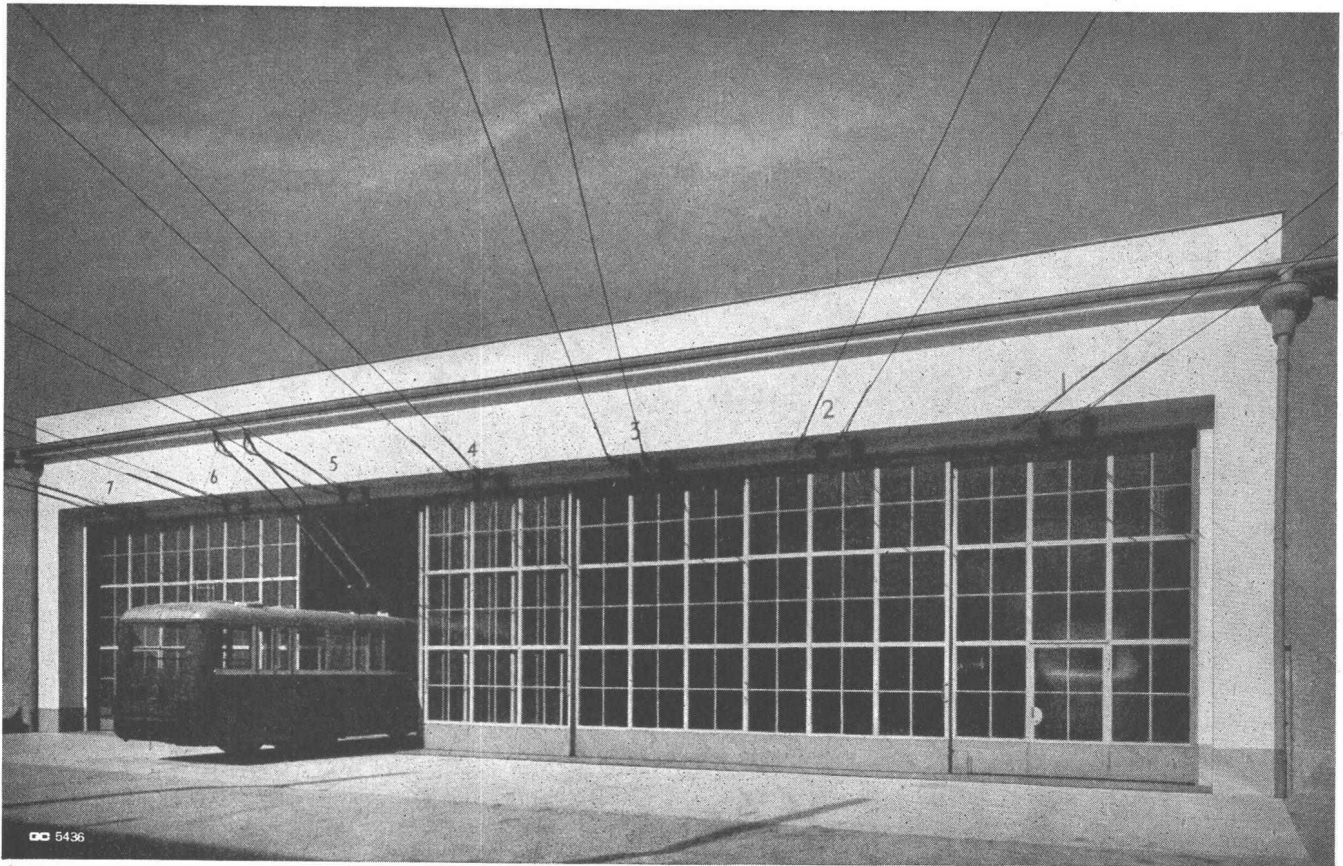
WALLISELLEN-ZH

SIEGFRIED
keller
AG



Kittlose Glasdächer System WEMA

Hofüberdachungen und Vordächer
Shedrinnen



Schiebetore, Trolleybus-Betrieb Winterthur.

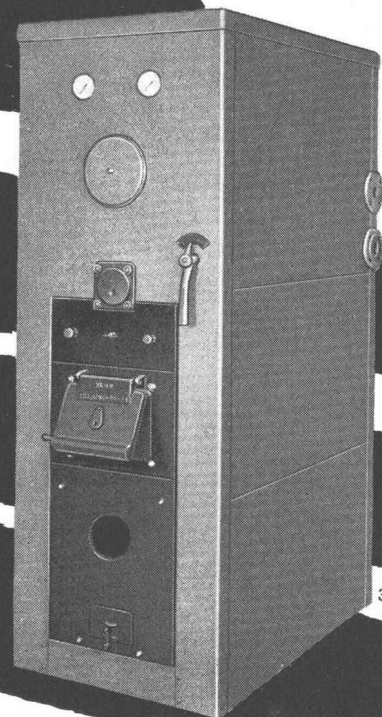
Darf ich mich vorstellen ?

Ich bin der neue **VON ROLL Guss-Kombikessel**.

Es ist mein Bestreben, der Hausfrau die tägliche Arbeit des Heizens abzunehmen und den Haushalt bei niedrigsten Kosten mit Heisswasser zu versorgen.

Meine Elemente sind aus **Spezialguss**; das heisst: das widerstandsfähigste Material bürgt für meine lange Lebensdauer. Im übrigen bin ich zerlegbar und eigne mich deshalb auch besonders für den Einbau in bereits bestehende Häuser.

Lieferung durch die Heizungs-Installationsfirmen



VON ROLL

VON ROLL Werk Klus