

**Zeitschrift:** Schweizerische Bauzeitung  
**Herausgeber:** Verlags-AG der akademischen technischen Vereine  
**Band:** 78 (1960)  
**Heft:** 50

## **Werbung**

### **Nutzungsbedingungen**

Die ETH-Bibliothek ist die Anbieterin der digitalisierten Zeitschriften auf E-Periodica. Sie besitzt keine Urheberrechte an den Zeitschriften und ist nicht verantwortlich für deren Inhalte. Die Rechte liegen in der Regel bei den Herausgebern beziehungsweise den externen Rechteinhabern. Das Veröffentlichen von Bildern in Print- und Online-Publikationen sowie auf Social Media-Kanälen oder Webseiten ist nur mit vorheriger Genehmigung der Rechteinhaber erlaubt. [Mehr erfahren](#)

### **Conditions d'utilisation**

L'ETH Library est le fournisseur des revues numérisées. Elle ne détient aucun droit d'auteur sur les revues et n'est pas responsable de leur contenu. En règle générale, les droits sont détenus par les éditeurs ou les détenteurs de droits externes. La reproduction d'images dans des publications imprimées ou en ligne ainsi que sur des canaux de médias sociaux ou des sites web n'est autorisée qu'avec l'accord préalable des détenteurs des droits. [En savoir plus](#)

### **Terms of use**

The ETH Library is the provider of the digitised journals. It does not own any copyrights to the journals and is not responsible for their content. The rights usually lie with the publishers or the external rights holders. Publishing images in print and online publications, as well as on social media channels or websites, is only permitted with the prior consent of the rights holders. [Find out more](#)

**Download PDF:** 23.02.2026

**ETH-Bibliothek Zürich, E-Periodica, <https://www.e-periodica.ch>**

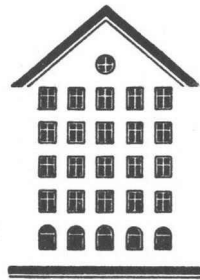
# SCHWEIZERISCHE BAUZEITUNG

WOCHENSCHRIFT FÜR ARCHITEKTUR / INGENIEURWESEN / MASCHINENTECHNIK

REVUE POLYTECHNIQUE SUISSE

ORGAN DES S.I.A. SCHWEIZERISCHER INGENIEUR- UND ARCHITEKTEN-VEREIN  
UND DER G.E.P. GESELLSCHAFT EHEMAL. STUDIERENDER DER EIDG. TECHN. HOCHSCHULE  
GEGRÜNDET 1883 VON ING. A. WALDNER / HERAUSGEGEBEN VON ING. W. JEGHER

*Fenster*



*Kiefer Zürich*

Glasdachbau

unsere Spezialität seit 1907

JAKOB SCHERRER SÖHNE

## Glasdächer

Zürich 2/59 Allmendstrasse 7

Tel. 051/25 79 80

# Durisol

BAUPLATTEN ohne und mit ARMIERUNG für ISOLIERUNG  
AUSFACHUNG, DECKEN- und FLACHDACHKONSTRUKTIONEN  
grossflächige DECKENHOURDIS, HOHLBLOCKMAUERSTEINE

DURISOL AG. FÜR LEICHTBAUSTOFFE DIETIKON • TEL. 9186 65

**compriband**

für alle Fugendichtungen

Generalvertretung **ROGER FREY, dipl. Ing.**  
Zürich 2 Beethovenstrasse 47  
Telefon 23 33 64

### Verlag

W. Jegher & A. Ostertag, Dianastrasse 5,  
Zürich / Tel. 23 45 07 / Postcheck VIII 6110  
Bürozeiten: Montag bis Freitag 7-12 Uhr  
und 13.45-17.30 Uhr. Samstags geschlossen.  
Postadresse:  
Schweiz. Bauzeitung, Postfach Zürich 39

### Bezugspreise

Einzelheft Fr. 1.65 — Abonnements:

	12 Monate	6 Monate	3 Monate
Schweiz	66.—	33.—	16.50
Ausland	72.—	36.—	18.—

Für Mitglieder des S. I. A., der GEP und  
des Schweiz. Technischen Verbandes sowie  
für Studierende der ETH, der EPUL und  
schweiz. staatl. Technischer Mittelschulen  
ermässigte Preiskategorien nach Tarif.

### Anzeigenverwaltung

Mosse-Annoncen AG., Zürich, Limmat-  
quai 94 / Tel. 32 68 17 / Postcheck VIII 1027

### INHALT

Einbau einer Schnellkühlanlage im  
Schlachthof Zürich. Von V. Allenspach  
und A. Ostertag . . . . . 807\*  
Die Basilika St. Pius X. in Lourdes.  
Von J. Jobst . . . . . 816\*

### Nekrologe

J. Padrutt . . . . . 819  
H. Guggenbühl, R. Häberli, Robert  
Stuber . . . . . 818\*

### Mitteilungen

L'Association Suisse pour la Navi-  
gation du Rhône au Rhin. Dampf-  
kraftwerk Drakelow «C» in England.  
Lärmbekämpfung. Die Europäische  
Föderation Korrosion. Der Basler  
Rheinhafenverkehr . . . . . 819

### Buchbesprechungen

Schulbau von heute und morgen, von  
W. Berger . . . . . 819  
Stresses in Shells, von W. Flügge.  
Die akademischen Ingenieurberufe,  
von A. Imhof. Neuerscheinungen . . 820

### Wettbewerbe

Sekundarschulanlage in Sinneringen  
bei Bern. Schulhausanlage in Seelis-  
berg. Kantonsschule in Zug. Primar-  
schulhausanlage in Opfikon . . . . 820

### Mitteilungen aus der G. E. P.

Förderung des akademisch-techni-  
schen Nachwuchses . . . . . 821

### Ankündigungen

6. Biennale in Sao Paulo 1961. Habi-  
tation 1945-1955. Erstes Europäisches  
Symposium «Lebensmitteltechnik».  
Vortragskalender . . . . . 822

# VELUX

das ideale, allen Ansprüchen dienende

## Dachflächenfenster

Für den Dachwohnraum  
in Alt- und Neubauten

Maximale Ausnützung  
von Licht, Luft und Sonne

Bequemste Putzmöglichkeit  
innen, aussen und zwischen  
den Scheiben



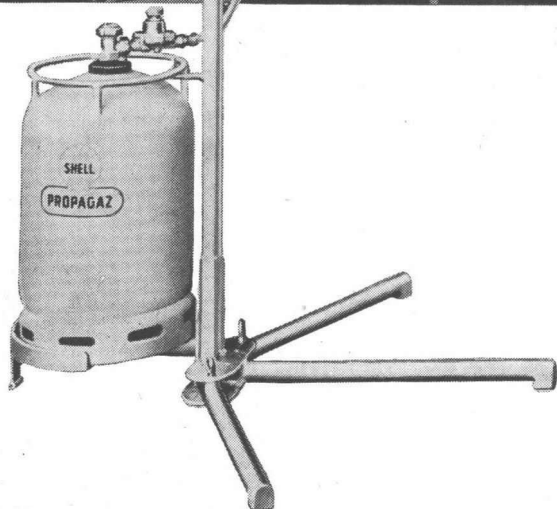
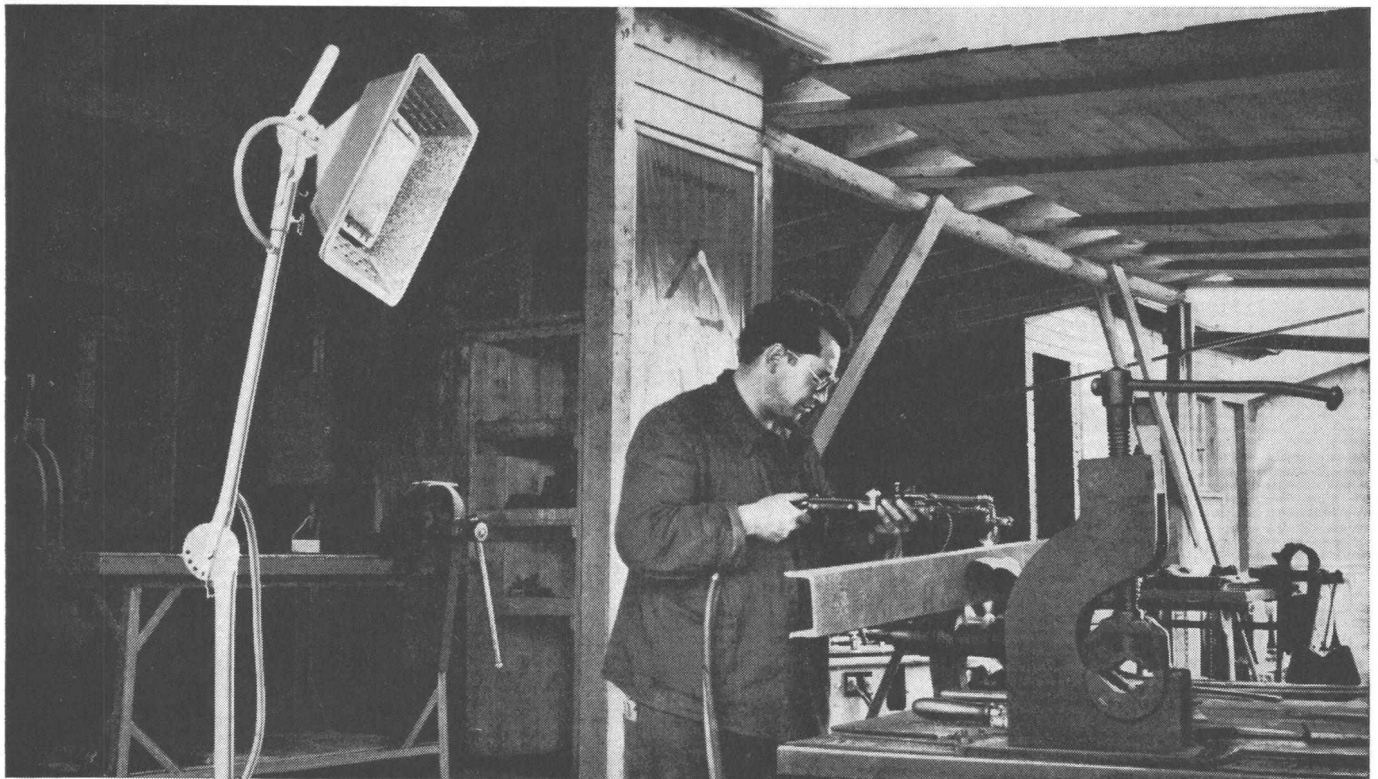
A. Kully AG. Glasdachwerke Olten Tel. 062 539 01 - 02

Gebr. Tuschmid AG Frauenfeld



# Stahl + Leichtmetall

12



## Wer sich bei der Arbeit wohl fühlt, leistet mehr!

Tatsache ist, dass jeder Betriebsangehörige seine Aufgaben produktiver und sorgfältiger erledigt, wenn er sich an seinem Arbeitsplatz wohl fühlt. Um die gewohnte Arbeitsintensität in Werkstätte, Fabrikhalle oder gar im Freien auch während der kalten Jahreszeit beizubehalten, ist eine wirksame Arbeitsplatz-Beheizung unerlässlich.

Überall, wo eine individuelle Arbeitsplatz-Beheizung Probleme stellt und die herkömmlichen Heizsysteme wie Warmluft oder Radiatoren nicht befriedigen, gewährleistet Ihnen der **Propagas-Infrarotstrahler** eine gezielte und wirksame Wärmeabgabe. Der Infrarotstrahler überträgt die Wärme in Form von Strahlung direkt und mit gleichbleibender Wärmeleistung auf jeden Arbeitsplatz.

### Shell Propagas-Infrarotstrahler:

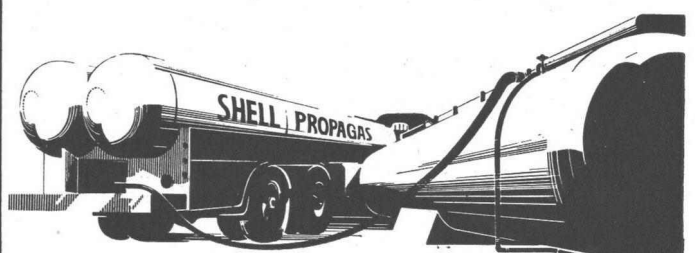
- sind vom Energienetz unabhängig
- sind sofort betriebsbereit
- konzentrieren die Wärme genau auf die gewünschte Arbeitszone
- sind ausserordentlich beweglich im Einsatz
- ersparen jede Wartung und sind günstig im Betrieb

Unsere Techniker sind gerne bereit, Ihnen unverbindlich Vorschläge über die für Ihren Betrieb günstigste Arbeitsplatz-Beheizung zu unterbreiten.

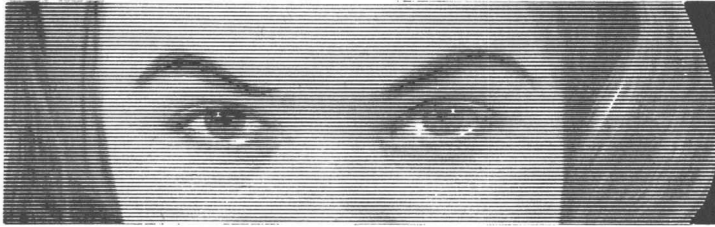
Shell Switzerland  
Abteilung Propagas  
Postfach Zürich 1  
Tel. 051 / 25 36 70



## Shell Propagas in Flaschen oder im Tank

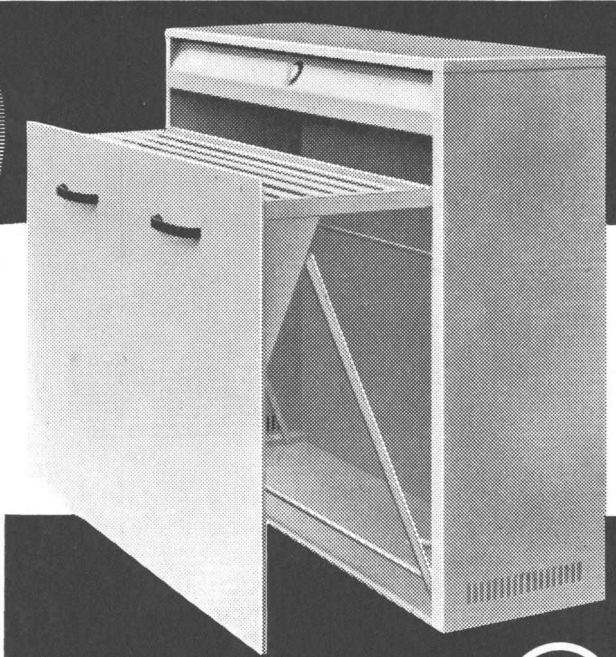






## In Neubauten wird der Trockenraum überflüssig

dank dem Wäschetrockner Zent-Radical 6; der kostbare Platz kann anderweitig, zum Beispiel für Garagen, verwendet werden. Der Zent-Radical 6 verarbeitet spielend das Fassungsvermögen moderner Waschautomaten: Etwa 12 kg feuchte Wäsche (= 6 kg Trockenwäsche). Trocknungszeit pro Füllung: 20 bis 50 Minuten. Er ist mit einem automatischen Zeitschalter ausgerüstet. Der Zent-Radical 6 ist so dimensioniert, dass ein Leintuch, einmal zusammengelegt, bequem auf einer Stange Platz findet. Er ist die sinnvolle Ergänzung der Waschmaschine und eignet sich für alle Einsatzmöglichkeiten: Ein- und Mehrfamilienhäuser, Hotels, Pensionen, Restaurationsbetriebe, Kinderheime, Arzthäuser und Spitäler. – Verkauf durch Elektro-Installationsgeschäfte. Preis: Fr. 895.— ohne Kabel und Stecker. Der Zent-Radical 6 gehört zu jeder Waschmaschine. Verlangen Sie Prospekte und Auskunft bei Ihrem Installateur oder direkt bei der Zent AG Bern



15/60

SEV-geprüft



## Zent-Radical 6 Wäschetrockner

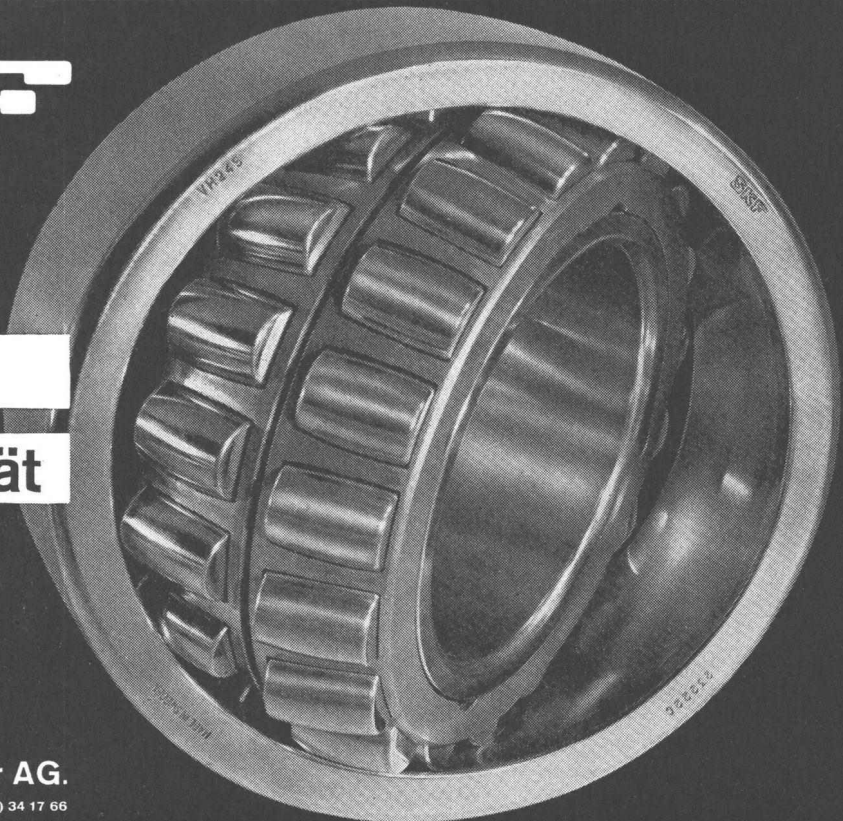
**Zent AG Bern**

Ostermundigen Telefon 031/65 64 11

# SKF

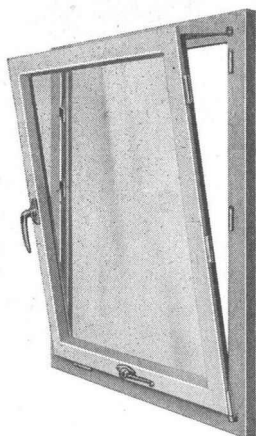
**Präzision**

**Qualität**



**SKF Kugellager AG.**

Falkenstrasse 28, Zürich 8, Tel. (051) 34 17 66



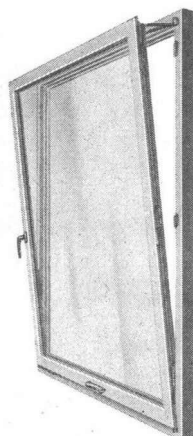
# NEUE



# TRÜMPFE

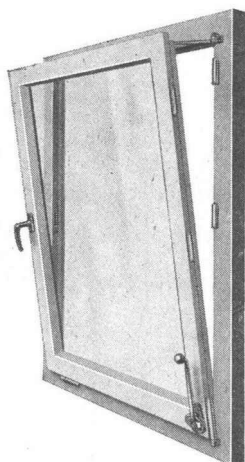
## 1. ROTOMAT für einflüglige Fenster

Komplett verdeckt angeschlagen mit ROTOMATIC-Verriegelung und neuartiger oberer Flügelhalterung durch ROTOMAT-Schere verdeckt. Automatische Verriegelung der Achsseite — mangelhaftes Schliessen des Fensters ist unmöglich. Die Bedienung des Flügels erfolgt mittels Antrieb in der Mitte am unteren Flügelrahmen, daher äusserst geringes Blendrahmenfreimass, da achsseitig keine Bedienungshebel. (ROTOMAT-S = verstärkte Ausführung.) Anwendungsbereich: maximale Flügelbreite 140 cm, maximale Flügelhöhe 180 cm. Ueber 140 cm Flügelbreite auf Anfrage.



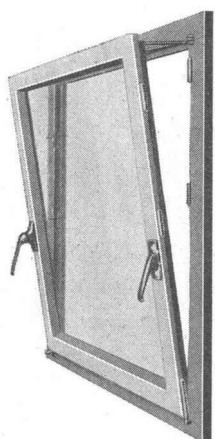
## 2. HORIZONTAL

Dieser Beschlag ist komplett verdeckt, für ein- und mehrflüglige Holzfenster; übrige Angaben wie unter 1., jedoch ohne automatische Verriegelung.



## 3. AXIAL

Dieser Beschlag ist die Weiterentwicklung unseres bewährten ROTO-REKORD-V. Getriebeteile im Ueberschlag, verdeckte Eckumlenkung, sonst wie unter 2. Hebel an der rechten oder linken Flügelecke.



## 4. VERTIKAL

Hier handelt es sich um eine Weiterentwicklung des REKORD-VT. Spezialtreibriegelgriff auf der Verschlussseite, welcher gestattet, den Flügel entweder zu kippen oder zu drehen.

# ROTO-FRANK AG ZÜRICH

Hohlstrasse 188

Tel. (051) 42 11 45

Zu beziehen durch den Fachhandel



**Spezial-Betonröhren  
«Phlomax»**

**comolli**

Comolli's Erben AG. Bremgarten  
Telephon 057/71414

Vertretung für die Kantone Baselstadt und Baselland: **GEBR. KOHLER AG., LÄUFELFINGEN** Baumaterialienhandlung



## Bautenschutz

Grundwasser- u. Flachdachisolierungen, Abdichtungen

Frank Isolierungen AG

Manessestr. 6, Zürich 3, Tel. (051) 25 67 92/93

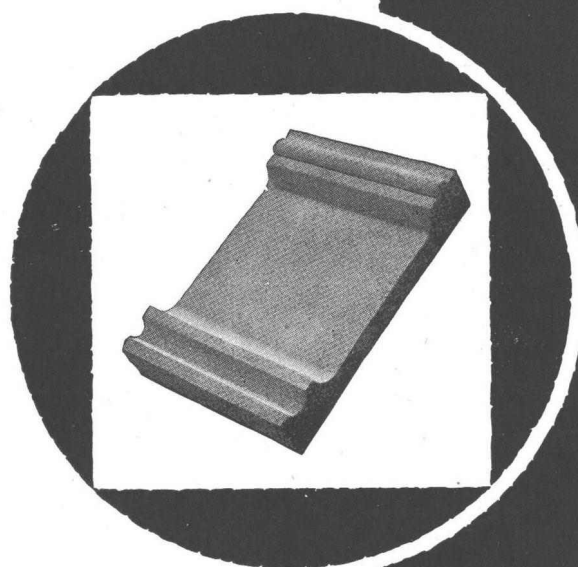
*Regulierbares Licht mit  
Roll- und Raff-Lamellenstoren*

**Solomatic**

**Griesser AG**  
AADORF BASEL BERN LUZERN ST. GALLEN ZÜRICH



**Feuerfeste Erzeugnisse  
Steinzeugbodenplatten**



**Tonwerk Lausen AG**

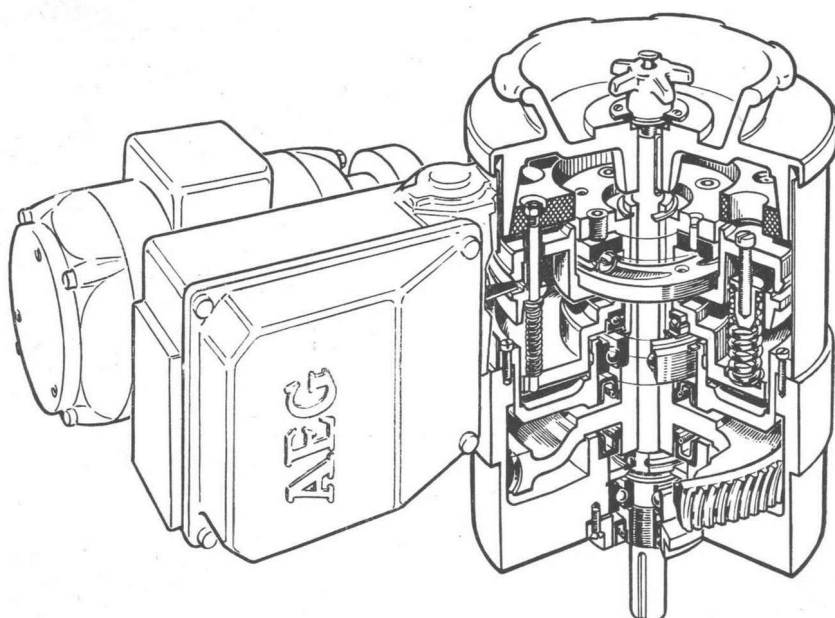
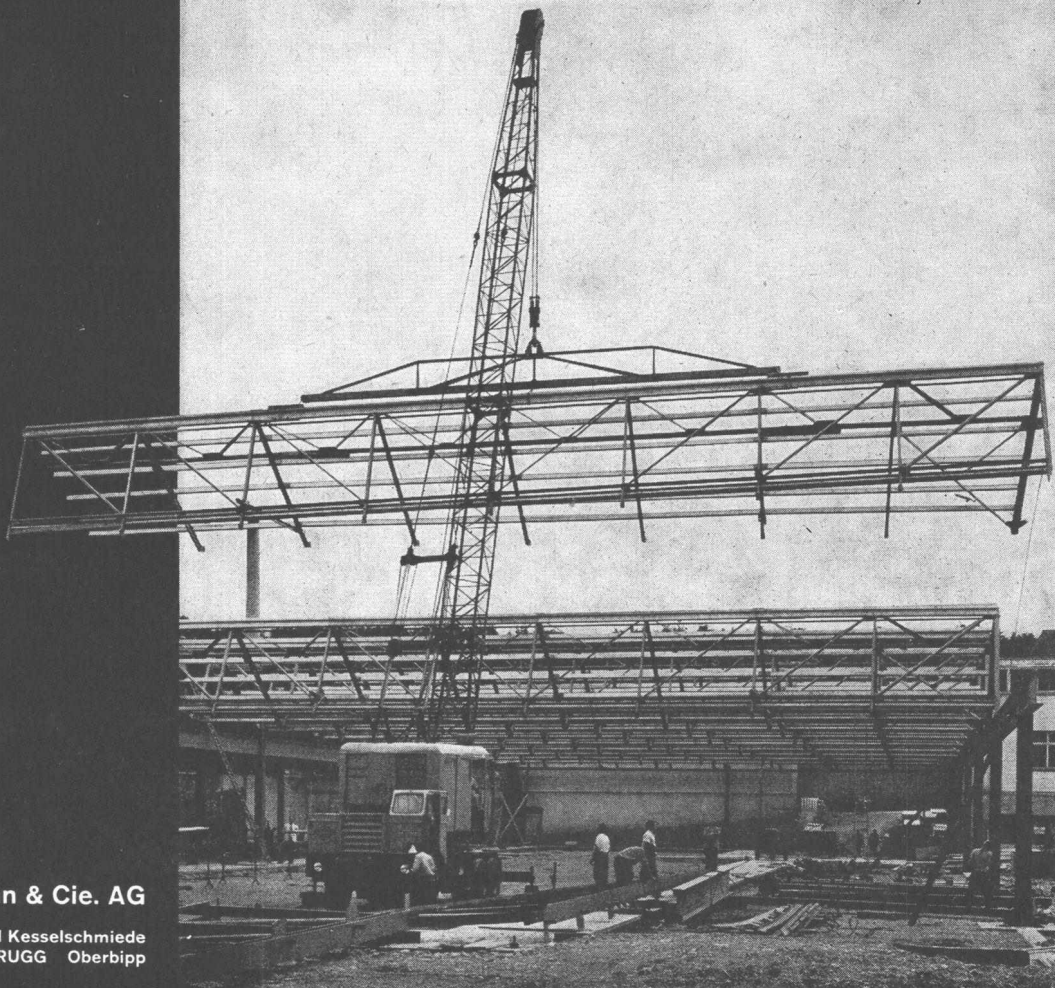




# WARTMANN

Wartmann & Cie. AG

Stahlbau und Kesselschmiede  
Zürich BRUGG Oberbipp



## AEG Drehmo- Antriebe

mit den besonderen Vorzügen wie:

Drehmomentabhängige-wegabhängige Abschaltung von Antrieben in beiden Drehrichtungen.

Kleine Drehmoment-Toleranz.

Frei von Schwungmomenten des Antriebsmotors und Getriebes.

Der ideale Stellantrieb zur Fernsteuerung, Regelung und Automatisierung von

**chemischen  
Industrieanlagen**

**Gas- und Wasserwerken**

**Verkehrsanlagen**

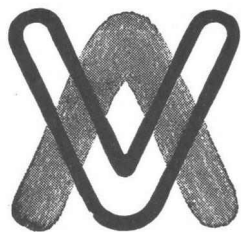
**Kraftwerken usw.**

**ELEKTRON AG**

Typenreihe von 0,3—1200 mkg

Zürich, Seestrasse 31, Tel. (051) 25 59 10





M A L E R A R B E I T E N

VANNINI

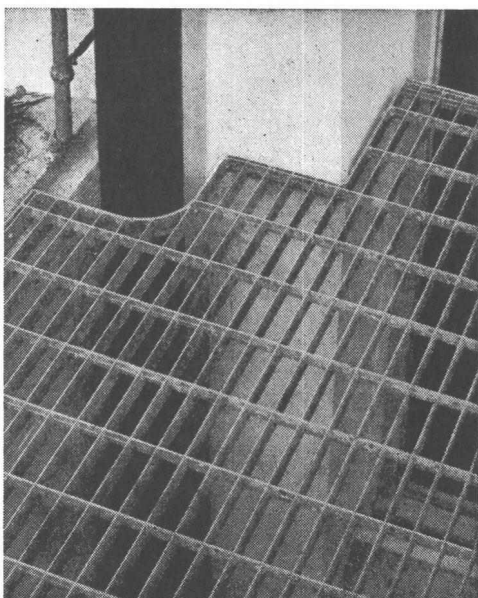
ZÜRICH 7 FREIESTR. 186 TEL. 244760

Malerarbeiten können auch im Winter ausgeführt werden. Verlangen Sie unverbindliche Offerte, ich nehme mir Zeit, Ihre Wünsche eingehend zu prüfen. Mein in jahrelanger Erfahrung durchorganisierter Betrieb kann Sie auch heute mit kurzen Terminen fachgemäss und preiswert bedienen.

TEL. 051/933232

WALLISELEN-ZH

SIEGFRIED **Keller** AG



**Lichtschachtfroste**

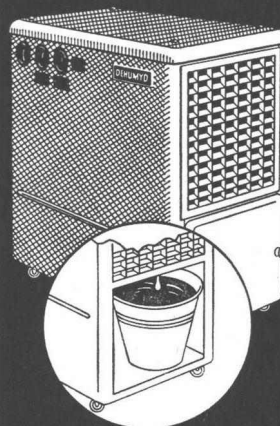
Schuhkratzer — Podeste

Abdeckungen

Sämtliche Gitterrostkonstruktionen

System WEMA

*Schäden durch Feuchtigkeit?*



Sichere Abhilfe schaffen die automatischen

**Elektro-Entfeuchter DEHUMYD**

Ohne Chemikalien, wartungslos, mit geringem Stromverbrauch. Typen für jede Raumgrösse und Temperatur. - Vorteilhaft für Bau - Austrocknung. Günstige Mietbedingungen.

Fabrikation und Vertrieb

**Pretema AG**

ZÜRICH 2 DREIKÖNIGSTR. 49

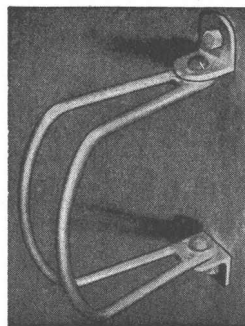
Tel. 051 / 231714

• Stetes Inserieren bringt Erfolg •

Gediegene und exakte

**Architektur- und Reliefmodelle**

in jeder gewünschten Ausführung, vorzugsweise in Holz, liefert kurzfristig und preiswert  
**Krebser-Modellbau, Effretikon ZH,**  
Telephon (052) 3 20 16.



**Veloklammer FAPAR**

Fr. 10.-

Die auf jedes Winkelmass verstellbare Veloklammer.

Konkurrenzlos im Preis — solid und praktisch — feuerverzinkt.

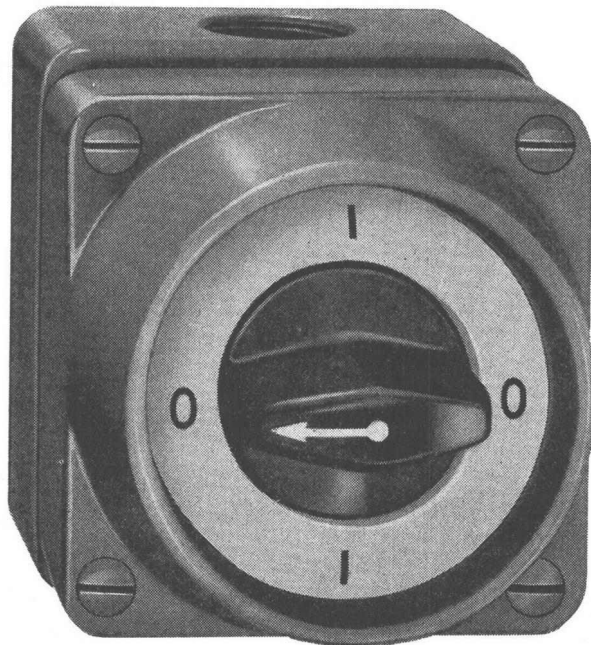
Weitere Modelle an Velohaltern und -ständern für alle Platzverhältnisse.

Verlangen Sie Prospekt von der Spezialfirma

**FAPAR Fahrrad-Parkieranlagen**  
Vollstr. 9 Zürich 7 Tel. (051) 32 31 44

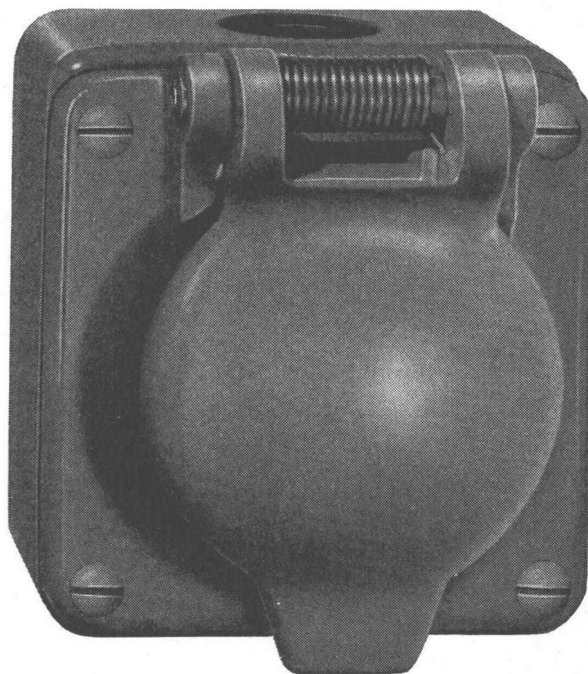
Drehschalter und Steckdose,  
in Leichtmetall,  
grau farbgelb, für feuchte Räume

# Feller



Adolf Feller AG Horgen

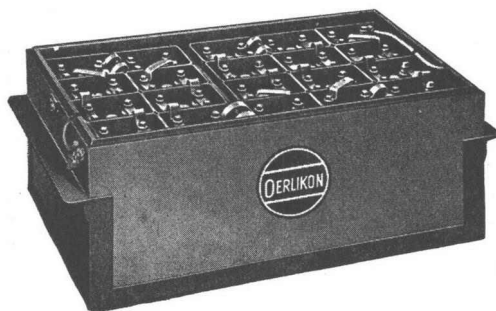
Série 8600AG Grösse:75/82 mm



8203 AG Grösse:75/82 mm

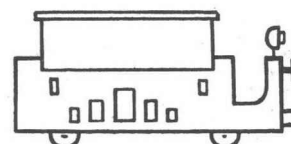


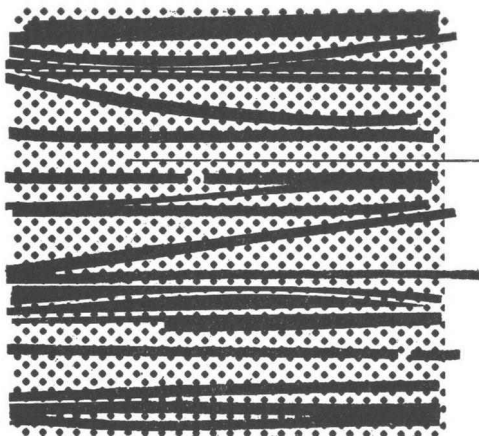
## Batterien für Elektrofahrzeuge



## Accumulatoren - Fabrik Oerlikon Zürich 50

mit Bureaux und Werkstätten in  
Lausanne - Genf - Lugano - St. Gallen - Luzern - Biel - Chur





Asbestzement **Eternit**

## Asbest + Zement

Ein Inserat der ETERNIT AG Niederurnen

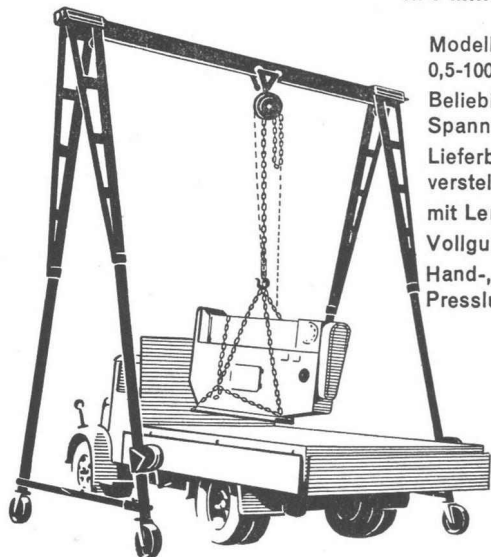
**Eternit**-Asbestzement besteht aus Portlandzement und Asbestfasern. Portlandzement hat die Druckfestigkeit eines guten Steines. Asbestfasern besitzen eine Zugfestigkeit, welche die von Stahldraht erreicht. Diese Eigenschaften ermöglichen die Produktion von **Eternit**-Druckrohren bis zu 24 Atm. Prüfdruck. **Eternit**-Schiefer für Dächer und Fassaden wird mit zehnjähriger Garantie, auch gegen Hagelschlag geliefert.

Asbestzement **Eternit** — ein moderner Baustoff mit verblüffenden Eigenschaften!

## Zerlegbare Bock-Krane



2 Mann stellen oder zerlegen  
einen 5-Tonnen-Kran  
in 5 Minuten

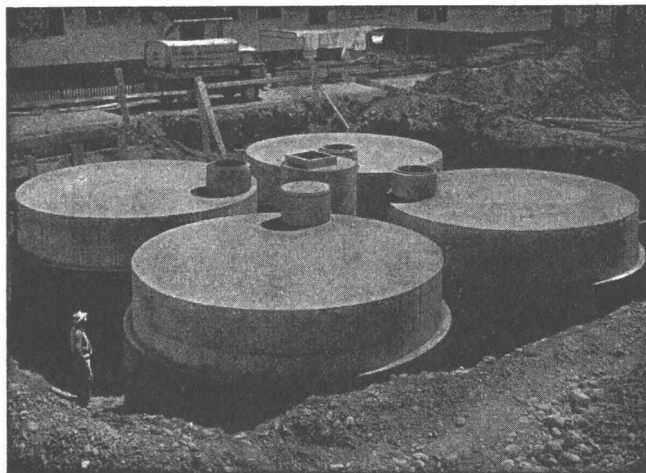


Modelle von  
0,5-100 To. Tragkraft  
Beliebige Höhen und  
Spannweiten  
Lieferbar mit Höhen-  
verstellung  
mit Lenkrollen  
Vollgummirollen  
Hand-, Elektro- oder  
Pressluftbetrieb

Verlangen Sie den interessanten Spezialprospekt

**Hans Merk Maschinenfabrik Dietikon/ZH**

Telefon 051/88 91 21

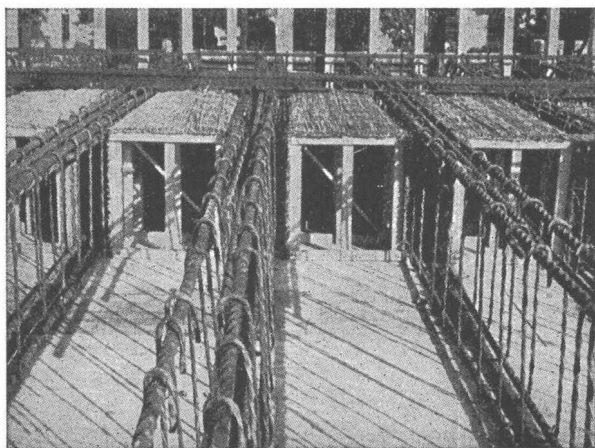


## Lagertanks bis 1 500 000 Liter Heizöltanks in Beton

**Vorteile:** Kein Rosten, keine Unterhaltskosten, unbeschränkte Haltbarkeit. Keine zusätzlichen Nebenkosten. Jegliche Tankform an Ort und Stelle sofort durchführbar. Innenauskleidung seit 30 Jahren erprobt.

**PAUL KAPPELER, ZÜRICH 8**

Ingenieurbüro Unternehmung Telefon (051) 34 70 77



## ROBUR Schilfrohrzellen für Betondecken

starke, betondichte Hohlkörper,  
alle Dimensionen, verschiedene Ausführungen

**Vorteile:** Freie Konstruktion  
Ueberbrückung von grossen Spannweiten  
Decken ohne Unterzüge  
Geringes Eigengewicht (Reduktion bis 200 kg/m<sup>2</sup>)  
Entlastung von Trägern,  
Stützen und Fundamenten  
Vorzügliche Isolation  
Preisgünstig  
Offerten und Muster zu Diensten

**VEREINIGTE SCHILFWEBEREIEN, ZÜRICH**

Telephon (051) 28 43 63



# VON ROLL

baut neuzeitliche Ausrüstungen für

## Kläranlagen

337

Wenden Sie sich an unsere Fachleute

VON ROLL Werk Klus, Tel. 062 2 73 33



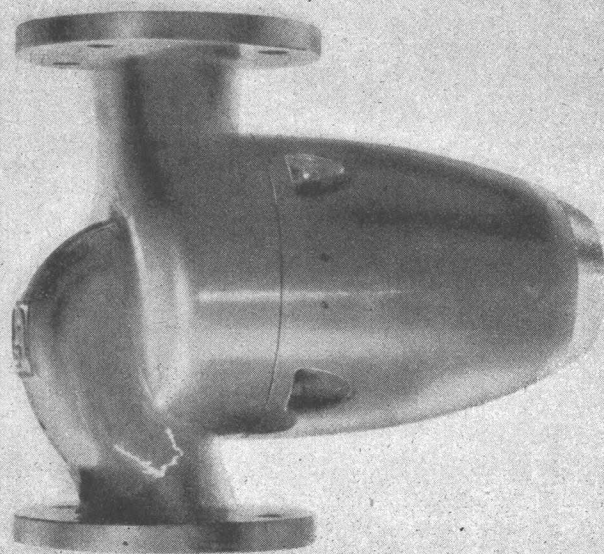
Komplette Faulraum-Ausrüstung  
mit Schraubenschaufler  
und heizbarem Zentralrohr

# perfecta

die weitestverbreitete stopfbüchsllose Umwälzpumpe  
der Welt verbessert auch Ihre Heizung



K. Rütchi Pumpenbau Brugg Schweiz



## Einbau einer Schnellkühlanlage im Schlachthof Zürich

Die von uns ausgeführten Arbeiten im Zusammenhang mit dieser Anlage waren:

**Erstellen der Kühlraum-Isolationen im Armstrong-Verfahren**

**Erstellen der Spezial-Verputze auf die Korkisolation in  
Armstrong MONOPLAST**

**Lieferung der Kühlraumtüren System Jamison**

**Erstellen der Kälteleitungsisolierungen im Armstrong-  
Verfahren**

## Utzinger & Hüni AG. - Schlieren ZH

Ausführung sämtlicher Kälte-, Wärme- und Schall-Isolierungen

# Dirigent

### Direktsprech-Anlagen

Neuartige, vollständig transistorisierte Direktsprech-Anlage mit Speisung aus 3 kleinen Stabbatterien.

#### Dirigent 1/1

Einfache Direktsprech-Anlage für den Sprechverkehr zwischen 2 Stellen.

#### Dirigent 1/5

Ideale Direktsprech-Anlage für den Sprechverkehr zwischen 1 Chef-Station und maximal 5 Aussen-Stationen

#### Preise

Dirigent 1/1 Fr. 193.-

Dirigent 1/5 ab Fr. 248.-



**Standard Telephon und Radio AG.**

Zürich 4, Verkaufsabteilung Zweierstrasse 35 Tel. 051/25 4510

1754