

Zeitschrift: Schweizerische Bauzeitung
Herausgeber: Verlags-AG der akademischen technischen Vereine
Band: 78 (1960)
Heft: 5

Werbung

Nutzungsbedingungen

Die ETH-Bibliothek ist die Anbieterin der digitalisierten Zeitschriften auf E-Periodica. Sie besitzt keine Urheberrechte an den Zeitschriften und ist nicht verantwortlich für deren Inhalte. Die Rechte liegen in der Regel bei den Herausgebern beziehungsweise den externen Rechteinhabern. Das Veröffentlichen von Bildern in Print- und Online-Publikationen sowie auf Social Media-Kanälen oder Webseiten ist nur mit vorheriger Genehmigung der Rechteinhaber erlaubt. [Mehr erfahren](#)

Conditions d'utilisation

L'ETH Library est le fournisseur des revues numérisées. Elle ne détient aucun droit d'auteur sur les revues et n'est pas responsable de leur contenu. En règle générale, les droits sont détenus par les éditeurs ou les détenteurs de droits externes. La reproduction d'images dans des publications imprimées ou en ligne ainsi que sur des canaux de médias sociaux ou des sites web n'est autorisée qu'avec l'accord préalable des détenteurs des droits. [En savoir plus](#)

Terms of use

The ETH Library is the provider of the digitised journals. It does not own any copyrights to the journals and is not responsible for their content. The rights usually lie with the publishers or the external rights holders. Publishing images in print and online publications, as well as on social media channels or websites, is only permitted with the prior consent of the rights holders. [Find out more](#)

Download PDF: 21.02.2026

ETH-Bibliothek Zürich, E-Periodica, <https://www.e-periodica.ch>

SCHWEIZERISCHE BAUZEITUNG

WOCHENSCHRIFT FÜR ARCHITEKTUR / INGENIEURWESEN / MASCHINENTECHNIK

REVUE POLYTECHNIQUE SUISSE

ORGAN DES S.I.A. SCHWEIZERISCHER INGENIEUR- UND ARCHITEKTEN-VEREIN
UND DER G.E.P. GESELLSCHAFT EHEMAL. STUDIERENDER DER EIDG. TECHN. HOCHSCHULE
GEGRÜNDET 1883 VON ING. A. WALDNER / HERAUSGEGEBEN VON ING. W. JEGHER

Fenster



Kiefer Zürich

BERCHTOLD & Co.

HEIZUNG • LÜFTUNG
WARMWASSER

THALWIL

**INDUSTRIE-
HEIZUNG**
HEISSWASSER
STATT DAMPF

Telephon
051/92 05 01

Patentanwälte

E. BLUM & Co., ZÜRICH

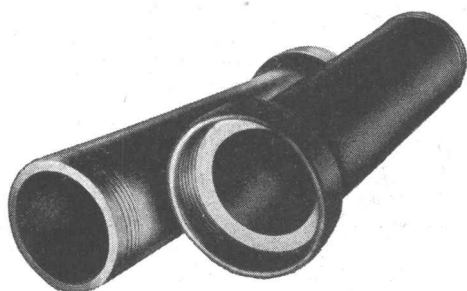
Gegründet 1878 Telephon 251633
Bahnhofstrasse 31

Anmeldung von Erfindungen

Fabrik- und Handelsmarken

Gutachten, Prozessberatung

STEINZEUG EMBRACH



garantiert säurebeständig für die chemische Industrie

Rohre und Spezialstücke für Säureleitungen und Kanalisationen

Laborausgüsse und Tröge

Säurelagergefässe

Apparate, Pumpen, Druckautomaten
Ventilationskanäle

Temperaturbeständige und wärmeleitende
Spezialmassen EMBRACHIT
und THERMOSIL

STEINZEUGFABRIK EMBRACH AG., Embrach/Zürich

Verlag

W. Jegher & A. Ostertag, Dianastrasse 5,
Zürich / Tel. 23 45 07 / Postcheck VIII 6110
Bürozeiten: Montag bis Freitag 7—12 Uhr
und 13.45—17.30 Uhr. Samstags geschlossen.
Postadresse:
Schweiz. Bauzeitung, Postfach Zürich 39

Anzeigenverwaltung

Mosse-Annoncen AG., Zürich, Limmat-
quai 94 / Tel. 32 68 17 / Postcheck VIII 1027

INHALT

Eine praktische Methode zur Erfas-
sung der lastverteilenden Wirkung
von Querrippen. Von *Jörg Schneider* . . . 63*
Diselelektrische Lokomotiven von
2100 PS für die Rumänischen Staats-
bahnen 65*
Wettbewerb für Bauten der reformier-
ten Kirche auf dem Rossfeld in Bern . . . 70*
Gedanken über den Naturschutz. Von
A. Ostertag 75

Nekrologe

A. F. Lang 76
*W. Brandenberger, A. Langer, S. Ran-
delin, C. Hew* 77*

Buchbesprechungen

Das Geheimnis der Kunst, von *H. Perls*. Neuer Wohnbau in Finnland,
von *H. J. Becker* und *W. Schlote* . . . 77
Akustik, von *M. Adam*. Geologisches
Kartenlesen und Profilzeichnen, von
O. Wagenbreth. Veröffentlichungen
des Finnischen Staats-Instituts für
Technische Forschung. Handbuch für
Sprengarbeiten. Die Drahtseile in der
Praxis, von *R. Meebold*. Die Pumpen,
von *Fuchslocher/Schulz* 78
Absorption, von *K. Thormann*. Nutz-
energie aus Atomkernen, von *K. Rud.
Schmidt*. Das Trocknen, von *F. Kneule*. Handbuch der Giessereitech-
nik, von *F. Roll* 79
Hochspannungstechnik, von *A. Roth* . . . 80

Mitteilungen

Heiz- und Maschinenamt bei der Di-
rektion der öffentlichen Bauten des
Kt. Zürich. Eidg. Technische Hoch-
schule. Persönliches. Betonstrassen-
beläge. A³E² PUL. 80

Wettbewerbe

Kath. Kirche in Rudolfstetten. Kath.
Kapelle in Ins 80
Genie-Kaserne in Bremgarten 81

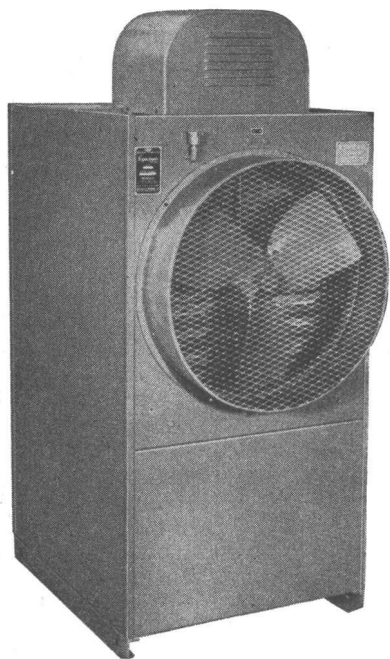
Mitteilungen aus dem S. I. A.

Vereinsversammlung des Z.I.A. 81

Ankündigungen

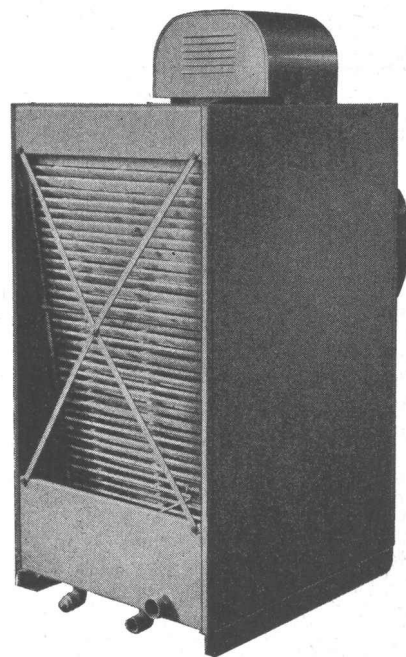
Vortragsreihe über Verkehrsrecht.
VDI. Teamarbeit in der Unterneh-
mung. Vortragskalender 82

HEENAN-MARLEY—das meistgekaufte Rückkühlwerk für Klima-Anlagen



Vorteile:

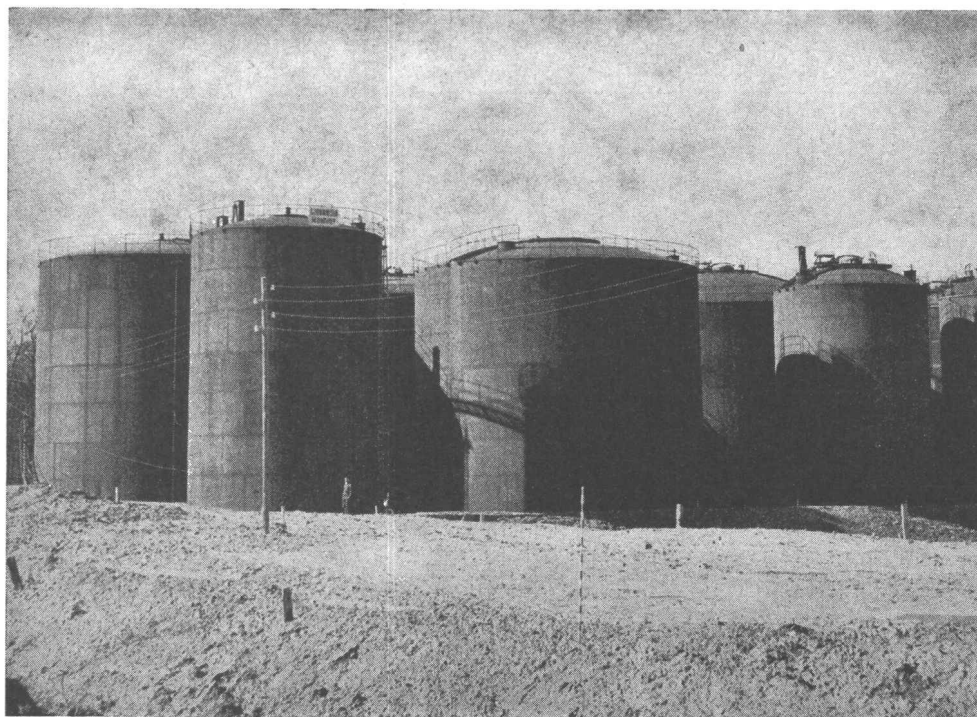
- Grosse Einsparung im Wasserverbrauch!
- Kleiner Kapitalaufwand!
- Kleiner Kraffaufwand für Ventilator!
- Ruhiger Betrieb!
- Kleiner Platzbedarf!
- Leicht zugänglich!



Beratung durch den Alleinvertreter in der Schweiz:

B. SCHINZ & CO ZÜRICH 35

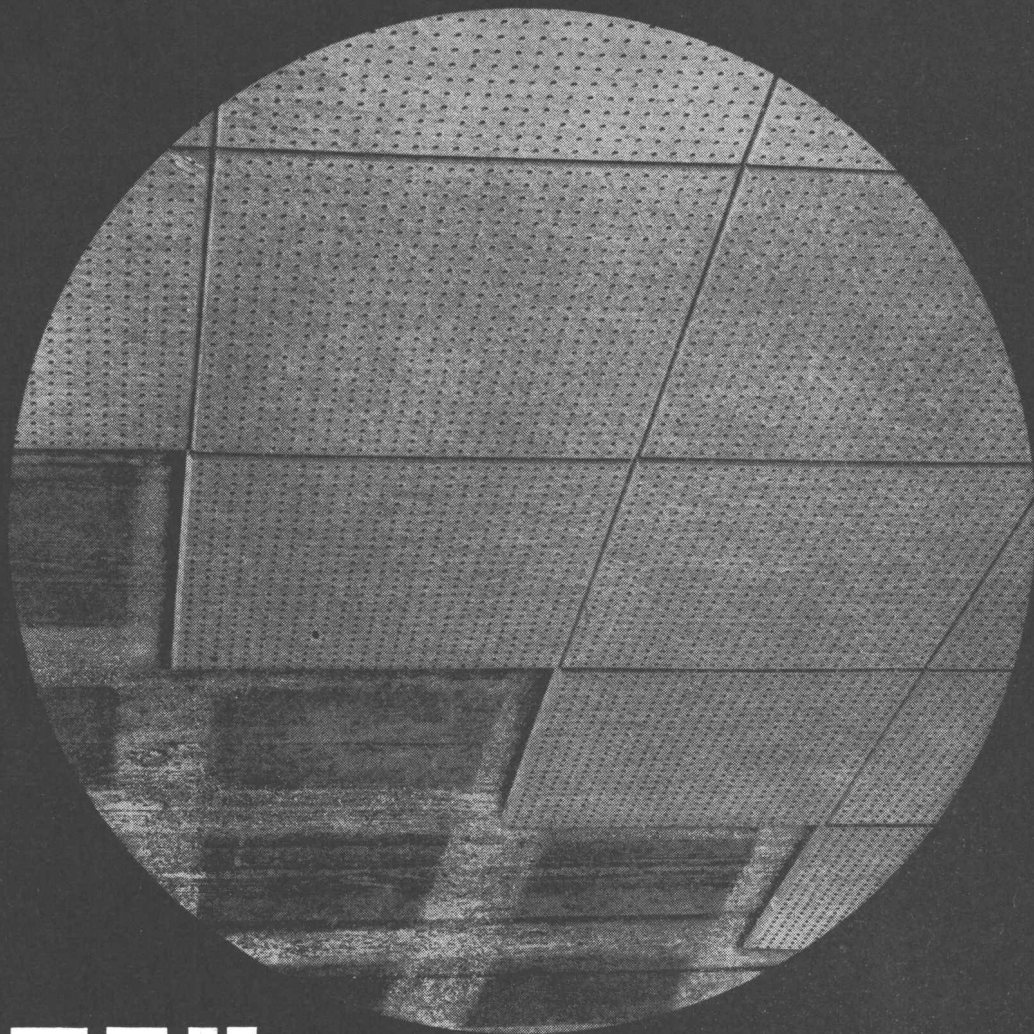
Beckenhofstrasse 6
Tel. (051) 26 46 10



Série de 7 réservoirs pour stockage de mazout et de benzine avec fonds brevetés Giovanola. Capacité totale 16 000 m³. Réservoirs de benzine construits pour une pression de service de 0,2 atm.

Giovanola Frères S. A., Monthey

**RÉSERVOIRS, SILOS
GAZOMÈTRES**



BRIGATEX

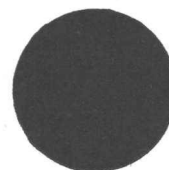
**der sofort und
ohne Pressdruck
abbindende Kaltleim**



BRIGATEX verleimt Holzfaserplatten
direkt auf Beton rasch und zuverlässig.
Versprießung ist nicht nötig.



BRIGATEX leimt außerdem
Kunstharzplatten, Aluminium, Blei usw.
auf Holz, Zement Gips, Mauerwerk usw.



Für das einwandfreie Verarbeiten des
BRIGATEX-Kaltleimes garantiert Ihnen
unser technischer Dienst. Er steht Ihnen
in schwierigen Fällen mit seiner großen
Erfahrung kostenlos zur Verfügung.

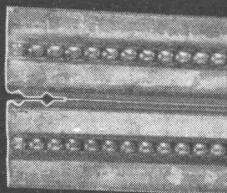


DR. M. EBNÖTHER SEMPACH - STATION

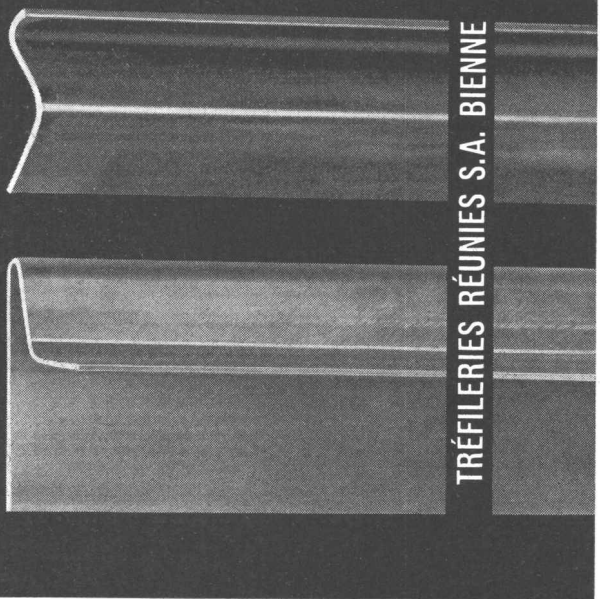
VEREINIGTE DRAHTWERKE A.G. BIEL



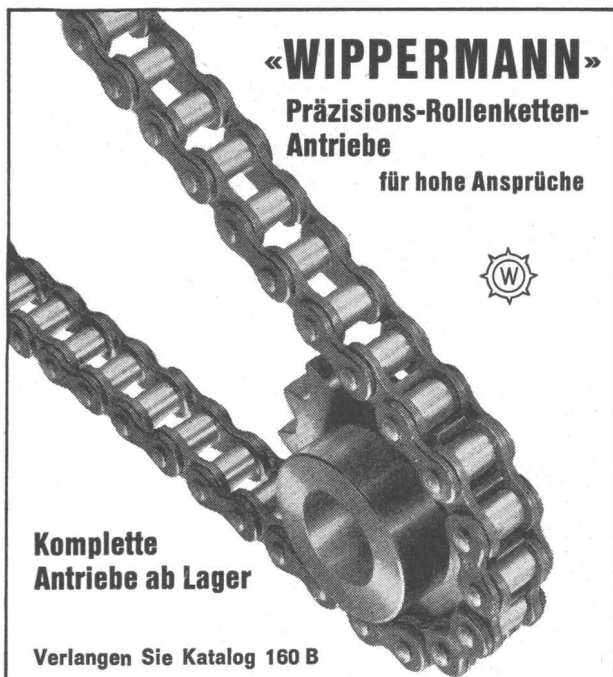
Gerollte Profile



Profils molettés



TRÉFILERIES RÉUNIES S.A. BIENNE



«WIPPERMANN»

Präzisions-Rollenketten-
Antriebe

für hohe Ansprüche



Komplette
Antriebe ab Lager

Verlangen Sie Katalog 160 B

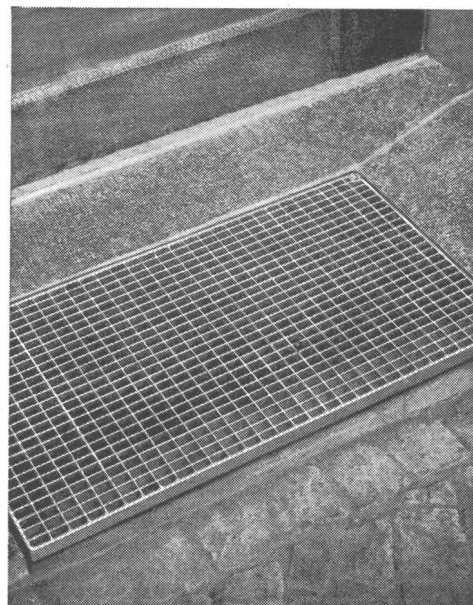
WILH. PLÜSS ZÜRICH 1

Talstraße 66 Telephone (051) 2752 01/2727 80 Postfach Zürich 39

TEL. 051/933232

WALLISELLEN-ZH

SIEGFRIED **keller** AG

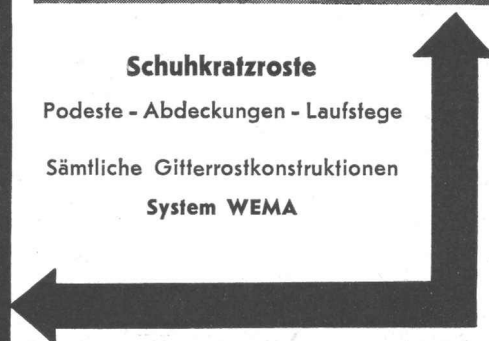


Schuhkratzroste

Podeste - Abdeckungen - Laufstege

Sämtliche Gitterrostkonstruktionen

System WEMA





Neue Grundlage für die thermische Bausisolierung

VETROFLEX

bringt die wirtschaftlichsten Isolierstärken auf neuer Preisbasis!

Jahrelange Versuche und Entwicklungsarbeit führten

- zu neuen patentierten Herstellungsverfahren für feinere Glasfasern mit Kunststoffimprägnierung.

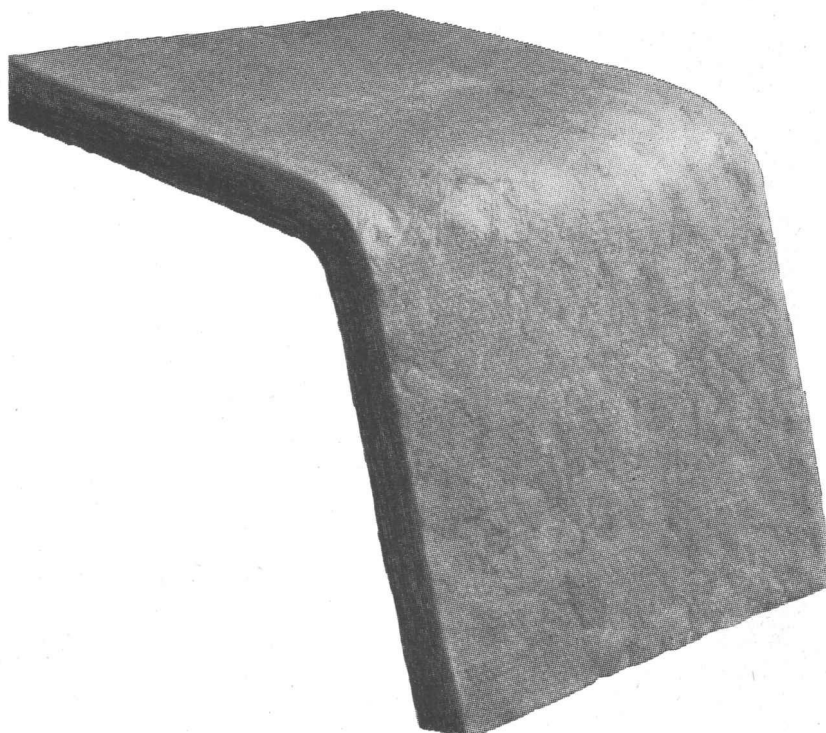
- zu neuen Glasfasernprodukten mit weichem Griff, leicht und angenehm zu handhaben.

Prüfergebnisse und alle praktischen Erfahrungen beweisen:

- Auch Produkte mit hoher Isolierwirkung erfüllen nur mit grossen Isolierstärken die grundlegenden Anforderungen technischer Art, an Komfortmehrung und an die Wirtschaftlichkeit, die an eine vollwertige thermische Isolierung gestellt werden müssen.

Die günstigen Preise unserer neuen VETROFLEX-Glasfasernprodukte erlauben es, sich für die Bauplatte PB und die Baumatte IBR auf die wirklich wirtschaftlichsten Stärken von 45, 60 und 75 mm zu beschränken. Es wäre unvernünftig, einer kaum mehr ins Gewicht fallenden Baukosteneinsparung wegen, unwirtschaftlich isolierende Produkte herzustellen. Wir sind heute so weit:

Es lohnt sich nicht mehr an der thermischen Isolierung zu sparen!



VETROFLEX Bauplatte PB

Weichplatte aus feinen Glasfasern mit Kunststoffimprägnierung für thermische Isolierung ohne Ueberlast. Mit und ohne Dampfsperre. 50 x 100 cm, Stärken 45, 60 und 75 mm.

PB

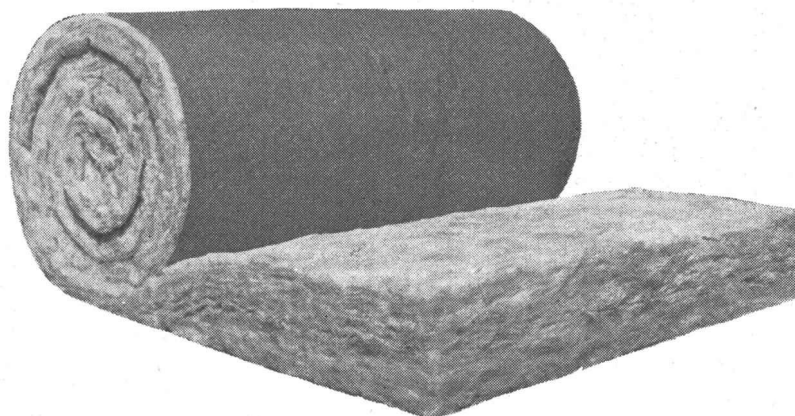
VETROFLEX Baumatte IBR

Matte aus feinen Glasfasern mit Kunststoffimprägnierung, einseitig mit Bitumen auf Papier geklebt. Stärken: 45 mm (8 x 1 m), 60 mm (6 x 1 m) und 75 mm (5 x 1 m).

IBR

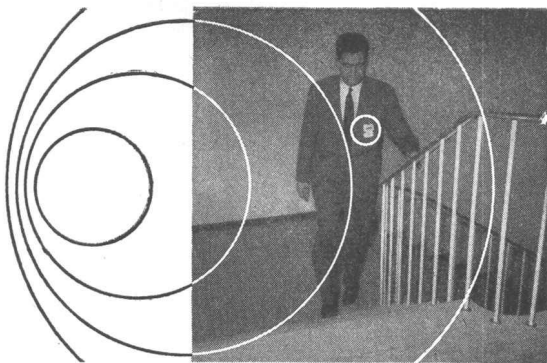
VETROFLEX ist jetzt noch wirtschaftlicher!

Und noch eins: beide neuen Produkte haben auch eine hohe, schallabsorbierende Isolierwirkung. Verlangen Sie bitte Prospekt und Muster durch

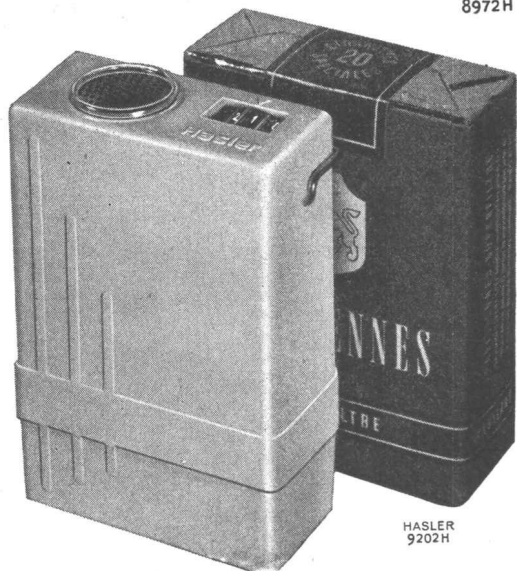


GLASFASERN AG

Verkaufsbüro Zürich Nüscherstr. 30 Tel. 051/27 17 15



HASLER
8972H



HASLER
9202H

Die drahtlose Personensuchanlage

Hasler

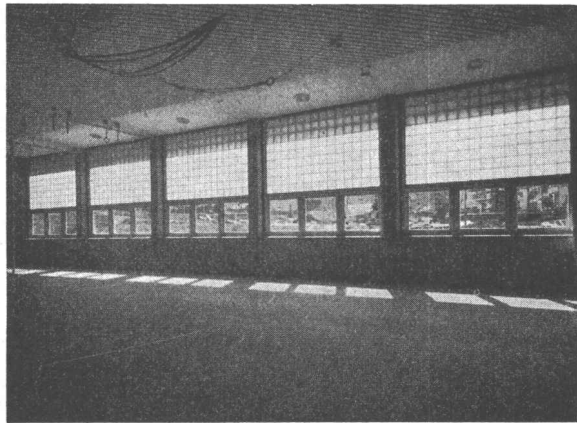
ist umwälzend neu und bisherigen Systemen überlegen:

- Der Gesuchte wird überall, sofort und sicher erreicht, auch im Lift, im Treppenhaus, im Archiv, in Höfen.
- Einzig die Aufmerksamkeit des Gesuchten wird ausgelöst.
- Alle ablenkenden und störenden Signale fallen weg.
- Sehr kleine und leichte Empfänger.
- Anlage für manuelle Bedienung oder kombiniert mit einer automatischen Telefonanlage.
- Die Antennenanlage ist auch in bestehenden Gebäuden leicht zu installieren.

Verlangen Sie ausführliche Beratung
oder die Vorführung bestehender Anlagen.

Hasler AG Bern

mit Zweigniederlassung in Zürich
und Pikettstelle in Basel



BAUGLÄSER

Alle Sorten und Neuheiten zu günstigen Preisen.

GLASBETON Spezialabteilung für Glasbeton-Oberlichter, garantiert wasserdicht, **begeh-** und **befahrbar** Ausföhrung, mit extra hellen, lichtstreuenden Kristallprismen.

GLASBAUSTEINE extra hell, für Aussenwände, Treppenhäuser, innere Trennwände. Vorzügliche Isolation gegen Kälte, Wärme und Schall. Grosse Referenzliste.

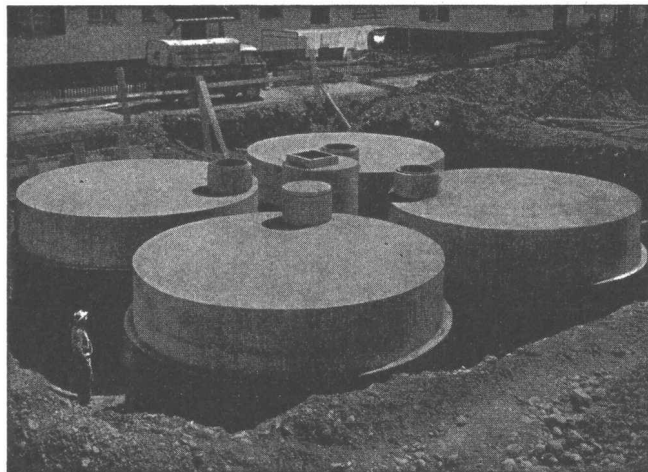
Verlangen Sie kostenlose Dokumentation und Offerte.

Ruppert, Singer & Cie. AG., Zürich

Tafelglas en gros und Spiegelmanufaktur

Telephon (051) 52 53 53 - Gegründet 1884

Briefadresse: Zürich 48, Altstetten



Lagertanks bis 1 500 000 Liter Heizöltanks in Beton

Vorteile: Kein Rosten, keine Unterhaltskosten, unbeschränkte Haltbarkeit. Keine zusätzlichen Nebenkosten. Jegliche Tankform an Ort und Stelle sofort durchführbar.
Innenauskleidung seit 30 Jahren erprobt

PAUL KAPPELER, ZÜRICH 8

Ingenieurbüro. Unternehmung Telephon (051) 34 70 77



Edit

**AGK-
Rolladen
aus
Kunststoff**
(Hart-PVC)

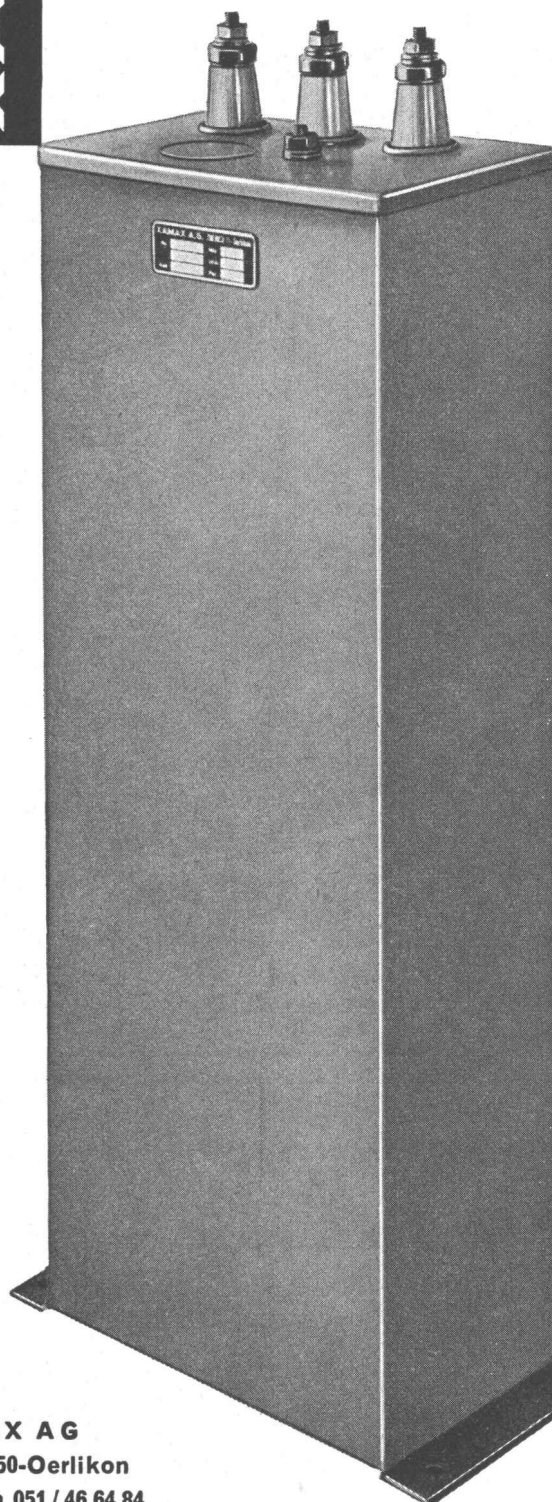


**Edit AG
Küsnacht-Zürich
Hörnlistrasse 12
Tel. 051/90 69 69**



XAMAX

**Xamax-Kondensatoren
für alle Zwecke
der Elektrotechnik.
Geben Sie den bisherigen
bewährten Typen oder den
neuen, raumsparenden mit
unbrennbarer Imprägnation
den Vorzug? Wir beraten Sie
gerne.
Näheres darüber in unserem
Spezialprospekt.**



**XAMAX AG
Zürich 50-Oerlikon
Telefon 051 / 46 64 84**

SCHWEIZER BAUBESCHLÄGE

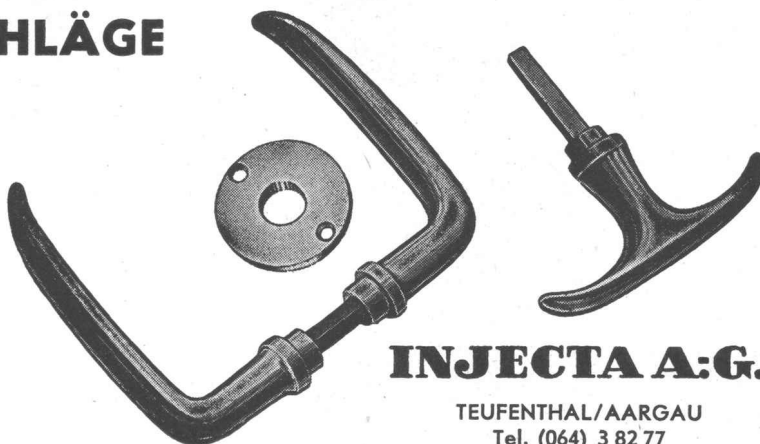
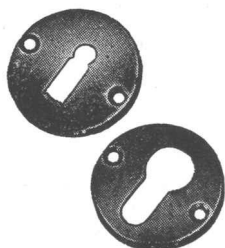
INCA

aus hochwertiger
Neusilber-Legierung

Erstklassige
Vernicklung und
Verchromung

Grosse Dauer-
haftigkeit

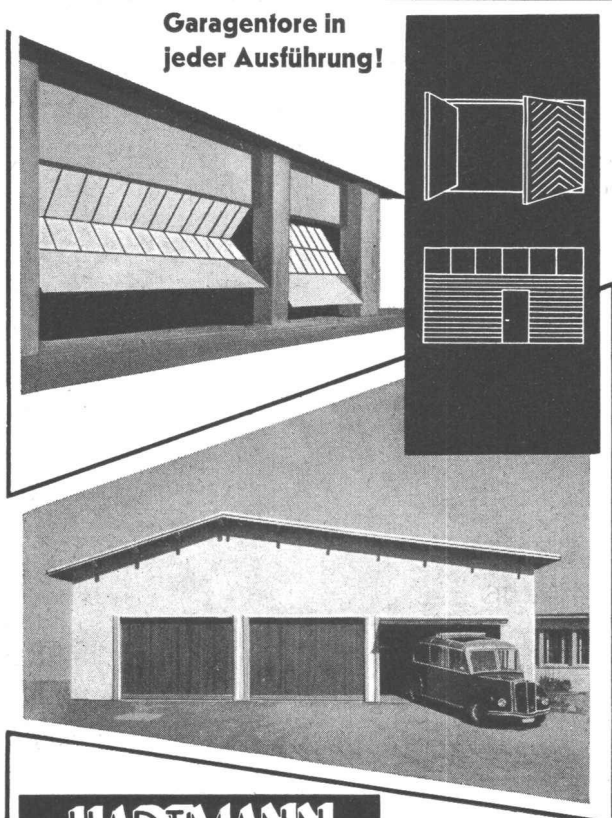
Formschöne
Ausführung



INJECTA A.G.

TEUFENTHAL/AARGAU
Tel. (064) 3 82 77

Garagentore in
jeder Ausführung!



HARTMANN

HARTMANN & CO. AG. BIEL

ROLLADENFABRIK UND METALLBAU - TEL. (032) 2 77 37

Filialen in Basel, Bern, Lausanne, Luzern, Neuchâtel und Zürich

KLIMATRUHengeräte KLIMASCHRANKGERäte KLIMAAANLAGEN



KESSLER & LUCH KG, GIESSEN/GERMANY

Vertretung: **URS ZIEGLER, SOLOTHURN**

Dipl. Ing. ETH/S.I.A., Tel. (065) 2 72 81, Rossmarktplatz 1

Sponagel & Co

Sihlquai 139-143

BAUMATERIALIEN

Zürich 5

— PLATTENBELÄGE

PATENTE

MODELLE, MUSTER, MARKEN
etc.

in allen Ländern

NAEGELI & Co., BERN

Patentanwälte, Bundesgasse 16

beton ag

liefert und montiert
vorfabrizierte Beton-
konstruktionsteile wie
Stützen, Träger, Binder
sowie auch ganze Objekte

BETON AG VILLMERGEN ☎ 057 6 33 11

Flumser Steinwolle

Schmelzwerk Spoerry AG
Flums SG Tel. 085 / 83148

jetzt auch PLATTEN

unbrennbar atmend silikonimprägniert
federnd elastisch leichtes Zuschneiden
 $\lambda = 0,035$ bei 20°C
hochwertige und preisgünstige
Wärme- und Schallisolation



UDDIA

HARTMETALL
GESTEINS-
BOHRER

unübertroffen
in Leistung

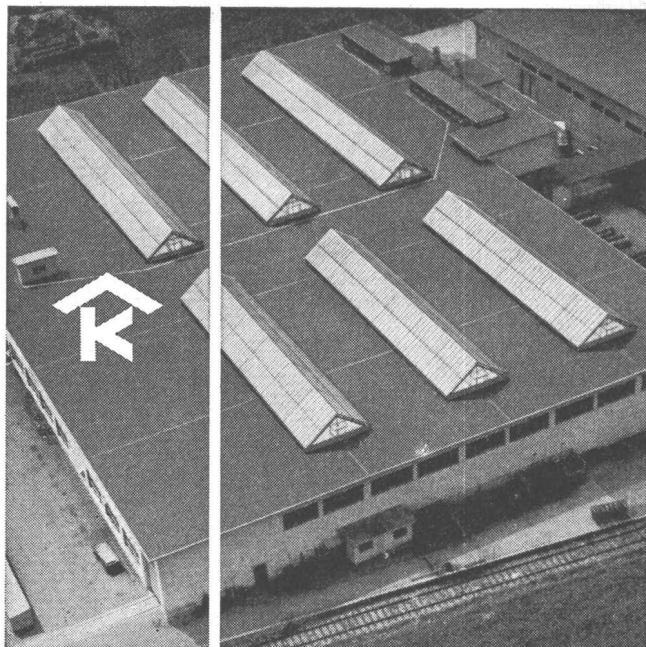
Lieferbar prompt ab Lager
Generalvertretung:

HANS KOHLER AG

Tel. (051) 23 01 10 Zürich Claridenstrasse 20

ANNEN





Kittlose Oberlichter
für Shed- Sattel- und Pultdächer
Parallelöffnende Ventilations-
flügel «AIREX»

KULLY GLASDÄCHER

A. Kully A.G. Glasdachwerke Olten

Bier-
Speise-
Waren-

Aufzüge

für Hand- oder elektr. Antrieb

WILH. GRÜNINGER, BASEL

Unt. Rheingasse 13

Telephon 061 / 24 27 48

Gegründet 1864



Exsiccator
für Neubau-
Austrocknung

Bau-Austrocknung

In Neubau, Umbau,
Lager, Wohnraum.

Luft zu feucht?

Schnelles Trocknen
mit den bewährten
Exsiccatoren
oder
Oasis-
Luftentfeuchtern



Oasis-Entfeuchter
für bewohnte Räume

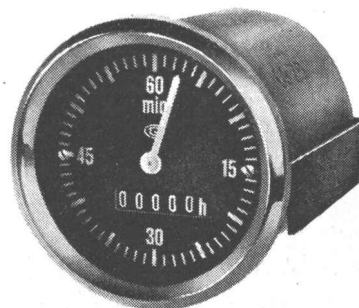
H. KRÜGER -
St. Gallen

Ing.-Bureau
Berneckstrasse 44

...halt...

Sie fahren gut mit Clichés von

Anderson-Weidmann Tel. 42 08 17
Traugottstr. 6 Zürich



E. O. BÄR

Bern Fischermättelstr. 18

Zürich Scheuchzerstr. 70

Genève Rue Ed. Rod 16

**Wirtschaftlichkeit mit
Betriebsstundenzählern**



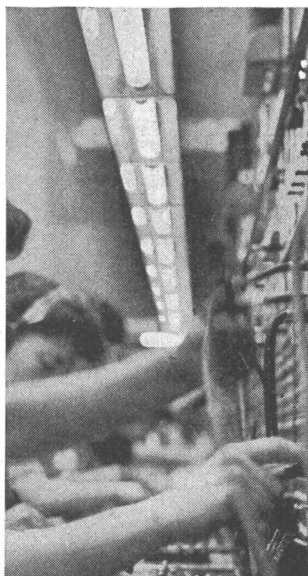
Fabrik für Drahtgeflechte

Grubenstrasse 29 Tel. (051) 33 25 50

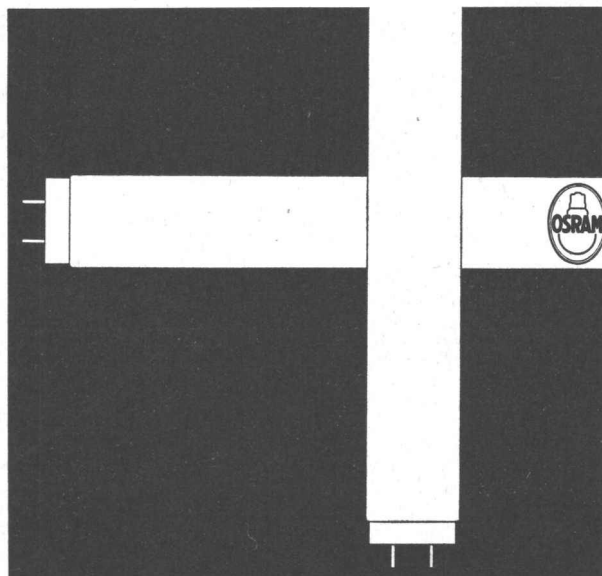
Zweigbetrieb in Basel

Ob. Rebgasse 40 Tel. (061) 32 45 92

Besseres Licht — bessere Arbeit



Menschliche Augen überwachen und prüfen Arbeitsvorgänge. Sie brauchen Licht, strahlendes OSRAM-Licht, um einwandfrei zu sehen — besser zu arbeiten. OSRAM-L-Fluoreszenzlampen mit dem vorzüglichen SEV-Prüfbericht sichern jedem Arbeitsplatz beste Sichtverhältnisse und sind ökonomisch und sparsam. Und in ihrem Betrieb? Verlangen Sie Beratung durch unser lichttechnisches Büro: wir lösen Ihr Beleuchtungsproblem!



OSRAM AG. Zürich 22
Telephon 051/32 72 80

OSRAM



SchenkerStoren

Vitra-Flex

Die bewährte Store für Doppelverglasungsfenster

Beliebige Lamellenverstellung

Grosse Farbwahl

Zuverlässige Getriebebedienung

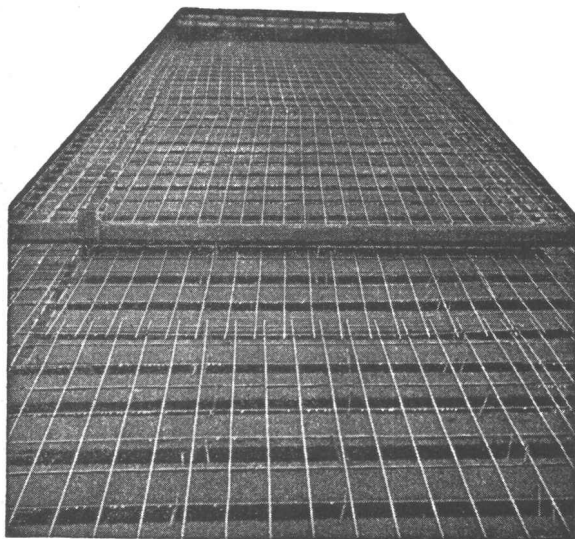
Storenfabrik

Emil Schenker AG., Schönenwerd

Telephon (064) 3 13 52

Filialen in: Basel, Bern, Genf, Lausanne, Lugano, Luzern, Solothurn, St. Gallen, Winterthur, Zürich

Gut isoliert **besser** gebaut



Je besser die Isolation, umso geringer die Heizkosten. Die Ersparnisse an Heizkosten machen im Laufe der Jahre oft ein Vielfaches dessen aus, was eine gut isolierende Decke mehr kostet. Mit BAUKORK-Isolierdecken – K-Werte zwischen 0,58 und 0,68 – bauen Sie bei Wegfall von Gefällsbeton etc. sogar noch billiger!

Fragen Sie die Spezialisten mit grosser, praktischer Erfahrung.

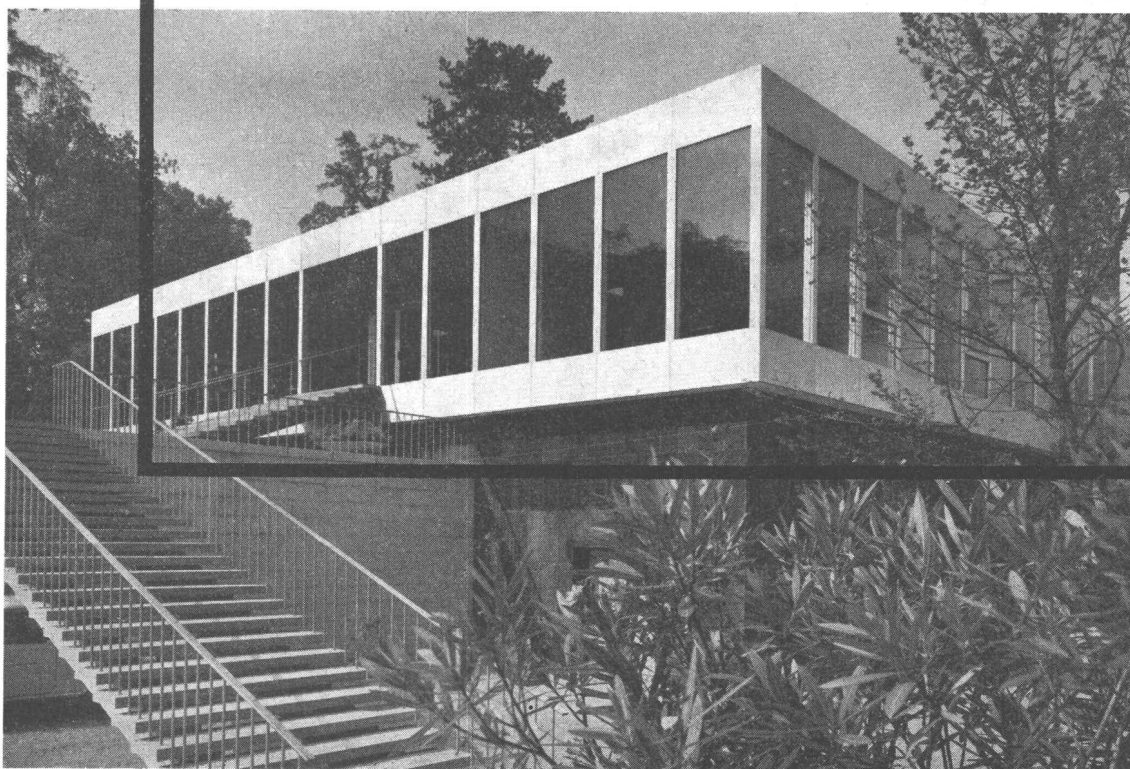
BAUKORK AG.

Verkaufsbüro Zurich, Gotthardstr. 61

Telephon 051/238012 - Werk in Steinhausen/Zug

GC

Metallfassaden- Bau Geilinger & Co. Winterthur



GC 5915

Lesesaal der neuen Kantonsbibliothek in Aarau