

Zeitschrift: Schweizerische Bauzeitung
Herausgeber: Verlags-AG der akademischen technischen Vereine
Band: 78 (1960)
Heft: 43

Werbung

Nutzungsbedingungen

Die ETH-Bibliothek ist die Anbieterin der digitalisierten Zeitschriften auf E-Periodica. Sie besitzt keine Urheberrechte an den Zeitschriften und ist nicht verantwortlich für deren Inhalte. Die Rechte liegen in der Regel bei den Herausgebern beziehungsweise den externen Rechteinhabern. Das Veröffentlichen von Bildern in Print- und Online-Publikationen sowie auf Social Media-Kanälen oder Webseiten ist nur mit vorheriger Genehmigung der Rechteinhaber erlaubt. [Mehr erfahren](#)

Conditions d'utilisation

L'ETH Library est le fournisseur des revues numérisées. Elle ne détient aucun droit d'auteur sur les revues et n'est pas responsable de leur contenu. En règle générale, les droits sont détenus par les éditeurs ou les détenteurs de droits externes. La reproduction d'images dans des publications imprimées ou en ligne ainsi que sur des canaux de médias sociaux ou des sites web n'est autorisée qu'avec l'accord préalable des détenteurs des droits. [En savoir plus](#)

Terms of use

The ETH Library is the provider of the digitised journals. It does not own any copyrights to the journals and is not responsible for their content. The rights usually lie with the publishers or the external rights holders. Publishing images in print and online publications, as well as on social media channels or websites, is only permitted with the prior consent of the rights holders. [Find out more](#)

Download PDF: 21.02.2026

ETH-Bibliothek Zürich, E-Periodica, <https://www.e-periodica.ch>

SCHWEIZERISCHE BAUZEITUNG

WOCHENSCHRIFT FÜR ARCHITEKTUR / INGENIEURWESEN / MASCHINENTECHNIK

REVUE POLYTECHNIQUE SUISSE

ORGAN DES S.I.A. SCHWEIZERISCHER INGENIEUR- UND ARCHITEKTEN-VEREIN
UND DER G.E.P. GESELLSCHAFT EHEMAL. STUDIERENDER DER EIDG. TECHN. HOCHSCHULE
GEGRÜNDET 1883 VON ING. A. WALDNER / HERAUSGEGEBEN VON ING. W. JEGHER

Durisol

BAUPLATTEN ohne und mit **ARMIERUNG** für **ISOLIERUNG**
AUSFACHUNG, DECKEN- und FLACHDACHKONSTRUKTIONEN
grossflächige **DECKENHOURDIS, HOHLBLOCKMAUERSTEINE**

DURISOL AG. FÜR LEICHTBAUSTOFFE DIETIKON • TEL. 9186 65

Geleisebau

Strassenbau

Tiefbau

Industrieböden

WALO **WALO**

Bauunternehmung Walo Bertschinger AG

Verlag

W. Jegher & A. Ostertag, Dianastrasse 5,
Zürich / Tel. 23 45 07 / Postcheck VIII 6110
Bürozeiten: Montag bis Freitag 7—12 Uhr
und 13.45—17.30 Uhr, Samstags geschlossen.
Postadresse:
Schweiz. Bauzeitung, Postfach Zürich 39

Bezugspreise

Einzelheft Fr. 1.65 — Abonnements:

	12 Monate	6 Monate	3 Monate
Schweiz	66.—	33.—	16.50
Ausland	72.—	36.—	18.—

Für Mitglieder des S. I. A., der GEP und des Schweiz. Technischen Verbandes sowie für Studierende der ETH, der EPUL und Schweiz. staatl. Technischer Mittelschulen ermässigte Preiskategorien nach Tarif.

Anzeigenverwaltung

Mosse-Annoncen AG., Zürich, Limmat-
quai 94 / Tel. 32 68 17 / Postcheck VIII 1027

INHALT

- Das Colcrete-Verfahren beim Strassenbau in Deutschland, Von *G. Brux* 687*
Zürich — als ein lebendiges Ganzes (Limmatgalerie), Von *R. Keller* . . . 691*
Ortsveränderliche Wärmekraftwerke 704
50 Jahre «Kaspar Winkler & Co.» Zürich 705

Mitteilungen

- Viadukt über das Loing-Tal 705
Painterete, ein Feuchtraum-Schutzanstrich, Der Wasserkreislauf im deutschen Bundesgebiet, Eidg. Technische Hochschule, Ehrung Prof. F. Tank 706

Buchbesprechungen

- Talsperren Oesterreichs, Dieselmotoren-Praxis, von *E. Baentsch*, Hütte, Maschinenbau, Teil B 706

Nekrologe

- H. Pruppacher, M. Zürcher, H. Deimling 707

Wettbewerbe

- Ueberbauung am Salzweg in Zürich-Altstetten 707
Heilstätte für alkoholranke Männer in Holderbank, Künstlerischer Schmuck für das Zentralschweizerische Technikum in Luzern, Aarg. Hypothekenbank in Brugg 708

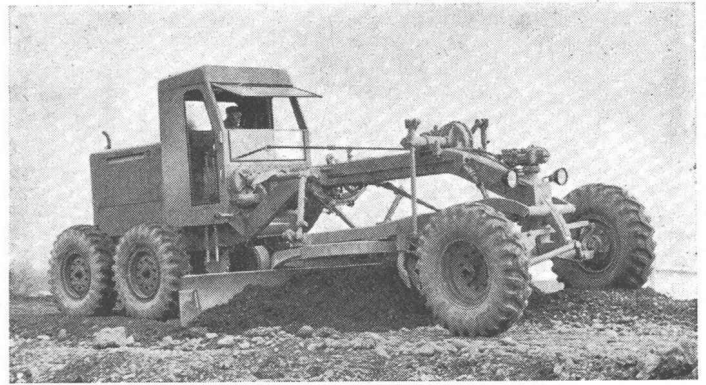
Mitteilungen aus dem S. I. A.

- Programm für Kongress London 1961 der Internat. Architekten-Union, Kunsthhaus Aarau, Autogenschweisskurs für Anfänger in Luzern, Vortragskalender 708



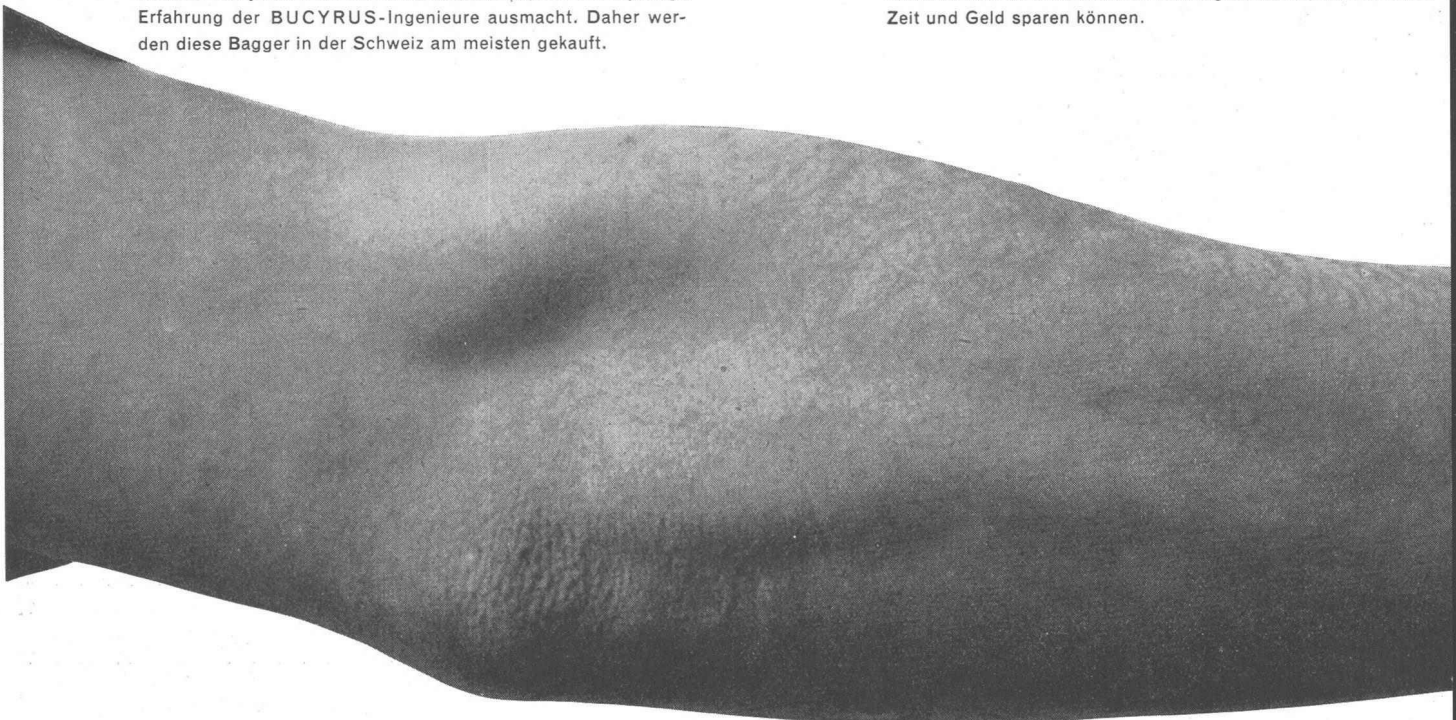
RUSTON-BUCYRUS BAGGER

Ob Sie mit einem Bagger der berühmten 10-, 19-, 22-, 30-RB-Serie arbeiten oder mit dem BUCYRUS-ERIE 15-B ... immer erhalten Sie jenes Plus an Wirtschaftlichkeit, das die 75jährige Erfahrung der BUCYRUS-Ingenieure ausmacht. Daher werden diese Bagger in der Schweiz am meisten gekauft.



BLAW-KNOX GRADER

Die Maschine, deren nutzbringender Einsatz einer neuen Arbeitstechnik folgt. Lassen Sie sich unverbindlich beraten. Vielleicht können wir auch in Ihrem Fall zeigen, wo und wie Sie damit Zeit und Geld sparen können.



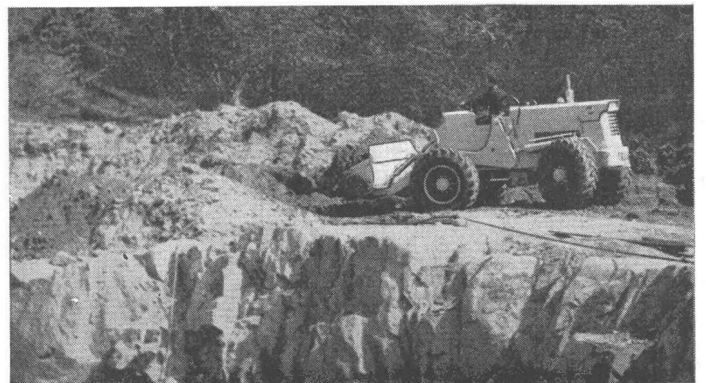
mit Tief- oder Hochlöffel, Greifer, Planierschaufel oder Kran ausrüstung. Arbeitstiefe bis 5 m, Fahrgeschwindigkeit bis 15 km/Std. Wendekreisradius aussen 4 m, Gewicht 8500 kg luftgekühlter Dieselmotor.

POCLAIN PNEUBAGGER



Modell 154: 1500 l Kübelinhalt. Drehmomentwandler, Wendegetriebe, Planetenantrieb. Kübel wird unmittelbar über Boden zurückgenommen, daher minimaler Materialverlust. Bogenförmige Hubarme (pat.) als erhöhte Sicherheit für den Fahrer.

TROJAN PNEULADESCHAUFELN





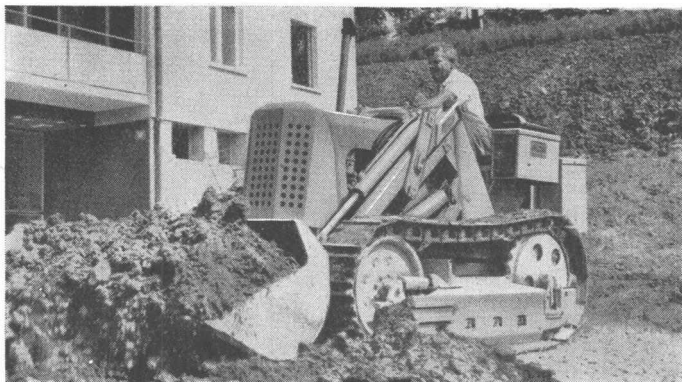
MUIR-HILL DUMPER

1,9 bis 3,8 m³ Muldeninhalt, Drehsitz, Entladen durch Schwerkraft oder hydraulisch. Kombiniert mit der entsprechenden Lademaschine, immer noch das wirtschaftlichste Erdbewegungsteam für kurze und mittlere Transportdistanzen.

Erdbewegung 6 Beispiele

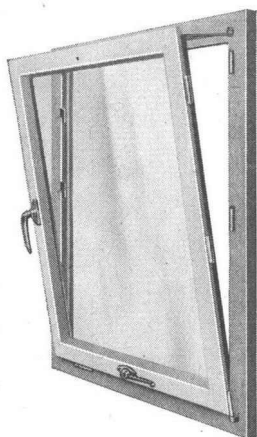
Die preisgünstige Kleinladeschaufel OC-46 hat sich in allen möglichen Einsätzen gut bewährt. Es arbeiten heute in der Schweiz an die 100 Maschinen; ein Großunternehmen allein besitzt davon ein halbes Dutzend. Sie bringen – oft als Lückenbüsser eingesetzt – erhöhten Gewinn.

OLIVER RAUPENLADESCHAUFELN



Robert Aebi AG Zürich Uraniastrasse 31/33 Tel. (051) 2317 50

Robert Aebi



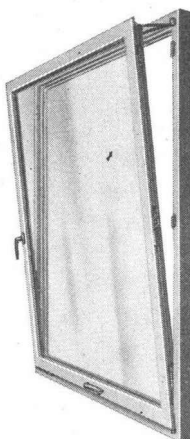
NEUE



TRÜMPFE

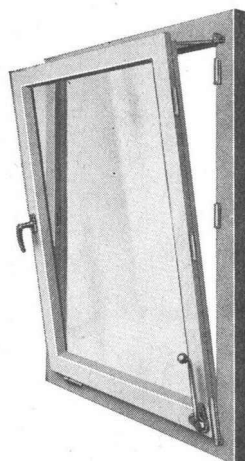
1. ROTOMAT für einflüglige Fenster

Komplett verdeckt angeschlagen mit ROTOMATIC-Verriegelung und neuartiger oberer Flügelhalterung durch ROTOMAT-Schere verdeckt. Automatische Verriegelung der Achsseite — mangelhaftes Schliessen des Fensters ist unmöglich. Die Bedienung des Flügels erfolgt mittels Antrieb in der Mitte am unteren Flügelrahmen, daher äusserst geringes Blendrahmenfreimass, da achsseitig keine Bedienungshebel. (ROTOMAT-S = verstärkte Ausführung.) Anwendungsbereich: maximale Flügelbreite 140 cm, maximale Flügelhöhe 180 cm. Ueber 140 cm Flügelbreite auf Anfrage.



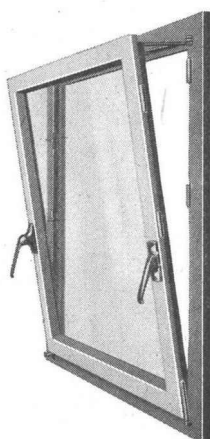
2. HORIZONTAL

Dieser Beschlag ist komplett verdeckt, für ein- und mehrflüglige Holzfenster; übrige Angaben wie unter 1., jedoch ohne automatische Verriegelung.



3. AXIAL

Dieser Beschlag ist die Weiterentwicklung unseres bewährten ROTO-REKORD-V. Getriebeteile im Ueberschlag, verdeckte Eckumlenkung, sonst wie unter 2. Hebel an der rechten oder linken Flügelecke.



4. VERTIKAL

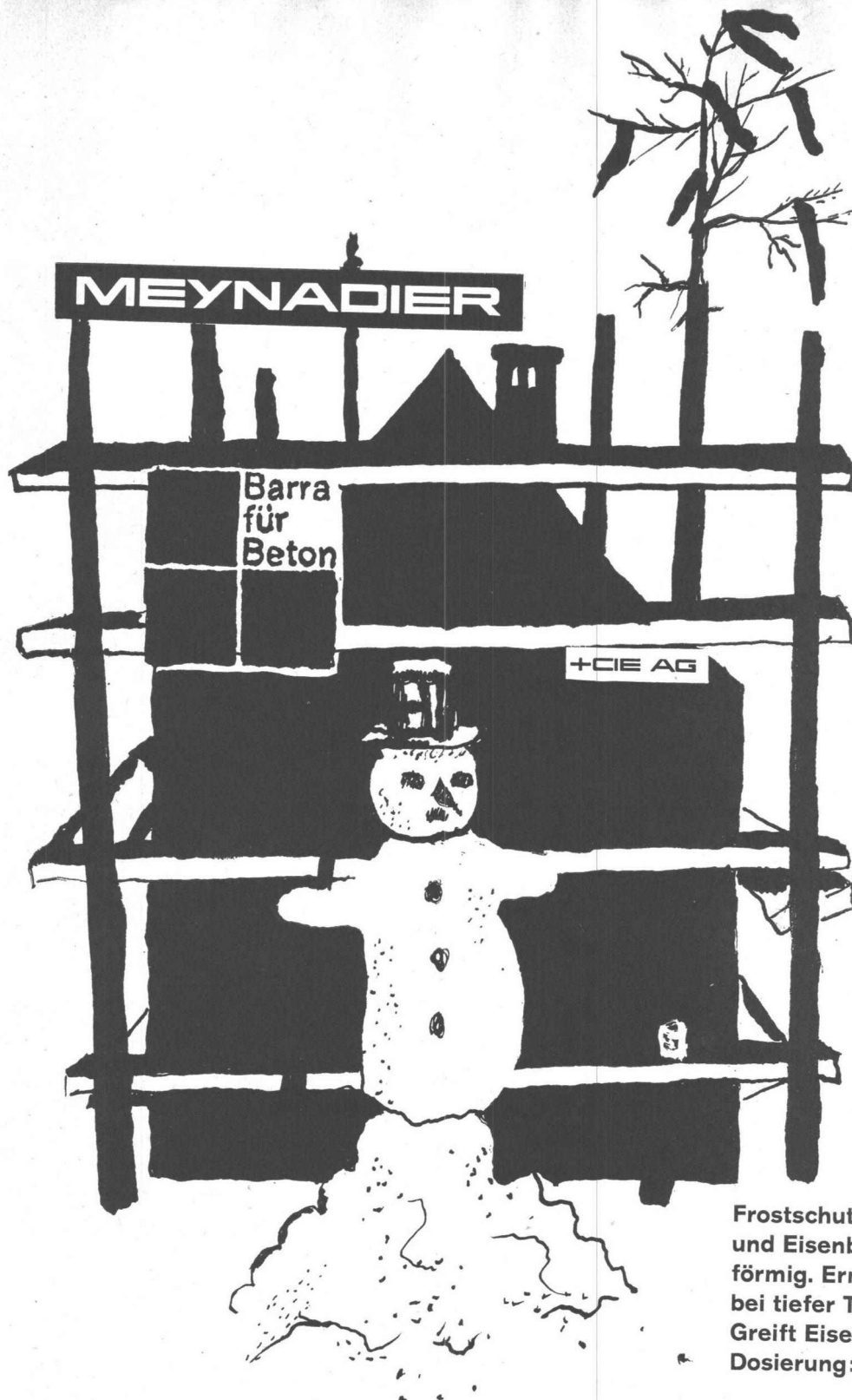
Hier handelt es sich um eine Weiterentwicklung des REKORD-VT. Spezialtreibriegelgriff auf der Verschlussseite, welcher gestattet, den Flügel entweder zu kippen oder zu drehen.

ROTO-FRANK AG ZÜRICH

Hohlstrasse 188

Tel. (051) 42 11 45

Zu beziehen durch den Fachhandel



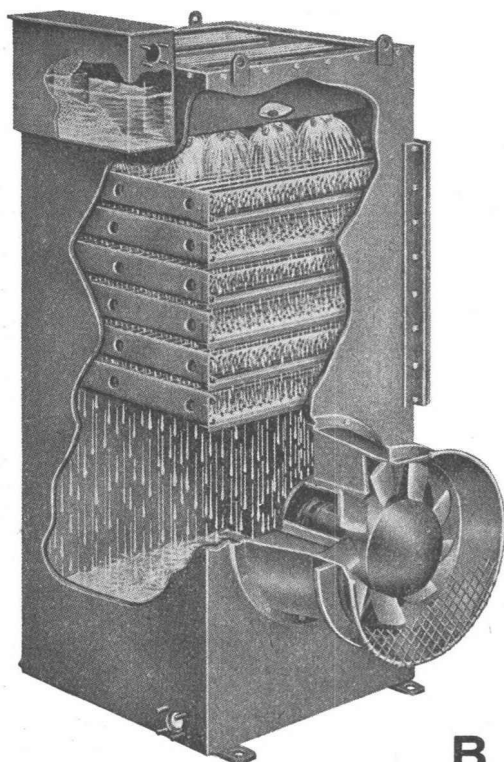
Frostschutzmittel für Beton
und Eisenbeton, pulver-
förmig. Ermöglicht Betonieren
bei tiefer Temperatur.
Greift Eisen nicht an. Feste
Dosierung: 3%.

OB NORD OB SÜD
OB WEST OB OST
BEI KÄLTE BAU MIT
BARRA-FROST

HEENAN

WASSER-RÜCKKÜHLWERKE

Wasserverbrauch um 99% reduziert!



Wo verwendet:

mit Dieselmotor-Anlagen

Luftkompressoren

Kälte- und Klimaanlage

Kühlanlagen für:

Plastikmaschinen

Sperrholzpressen

in der chemischen Industrie

Beste Referenzen — Kurze Lieferfristen

Beratung, Verkauf und Service

durch den Alleinvertreter für die Schweiz:

B. SCHINZ & CO., ZÜRICH 35

Grundwasserisolierungen

Terrassenbeläge

Flachbedachungen



Kantonsschule Freudenberg, Zürich

AEZ

Wasserdichte begehbare Terrassenbeläge
und feuchtigkeitsdichte Isolierungen
13 000 qm

Architekt: Prof. J. Schader, Zürich

Asphalt-Emulsion AG Zürich

Löwenstrasse 40

Telephon (051) 25 88 66

CATERPILLAR

(eingetragene Schutzmarke)

**Erdbewegungs-Maschinen bewähren sich
auch im schwersten Einsatz dank ihrer soliden Konstruktion
und ihrer grossen Kraftreserve**



Baustelle Grauholz der künftigen Autobahn
Caterpillar-Traktor Type DW 20 mit Scraper beim Beladen, geschoben durch
Caterpillar-Traktor D 9 mit Bulldozer und Aufreisser

Technische Daten:

Traktor D 9:

Motorleistung 335 PS
Gewicht 38 t
(mit Aufreisser und Bulldozer)

Schürfzug DW 20 / Nr. 456:

Motorleistung 345 PS
Kübelinhalt 20,5 m³
Gewicht leer 28 t

ULRICH AMMANN

Baumaschinen

Telephon (063) 2 27 02

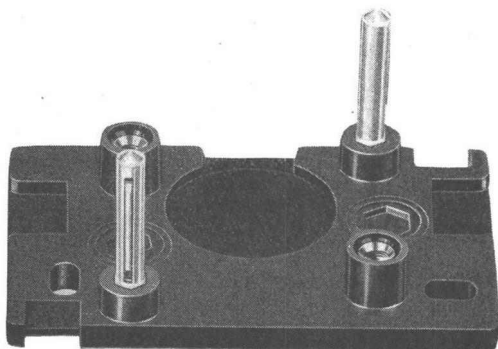
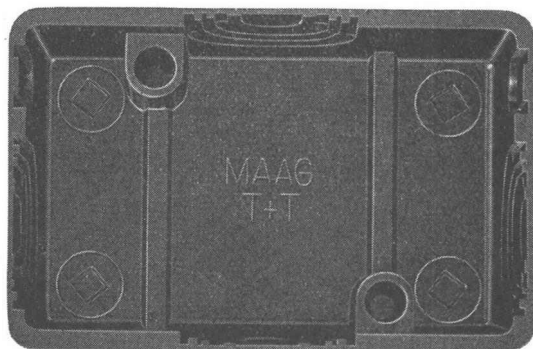
Langenthal

Schlauf- und Abzweigdosen

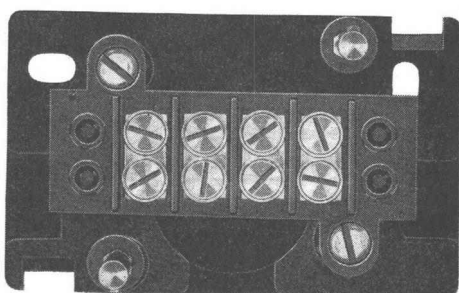
für Telephon

Steckdeckel schwarz
 braun
 weiss

(PTT genehmigt)



No. 3550



No. 3550/4

Verlangen Sie unsere neuen Preise

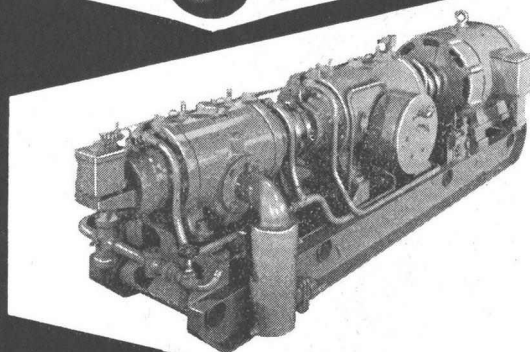
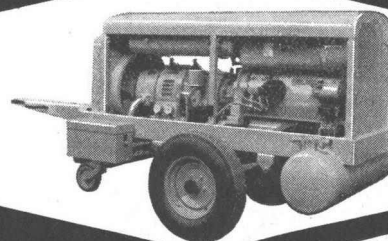
GOTTFRIED MAAG FABRIK ELEKTR. APPARATE
ZÜRICH FRAUENFELD

SLM

Kompressoren

Sind Ihnen die Vorteile unserer vielfach bewährten Kompressoren bekannt?

stossfreie Förderung
ruhiger, erschütterungsfreier Lauf
direkte Kupplung
grosse Betriebssicherheit (keine Ventile)
einfache Montage, einfache Bedienung
niedriger Oelverbrauch dank
Oelrückgewinnung
hohe Lebensdauer



Erzeugnisse unserer Kompressorenabteilung:

Rotations- und Vakuumpumpen

Leistung 40-6000 m³/h
Druck einstufig bis 4 atü
Druck zweistufig bis 8 atü
Vakuum bis 0,5 mm Hg
luft- oder wassergekühlt, stationär oder fahrbar

Kreiskolbengebläse

Leistung 200-28000 m³/h
Druck einstufig bis 1 atü
Druck zweistufig bis 2 atü
Vakuum bis 60%
oelfrei, luft- oder wassergekühlt

Wasserringpumpen

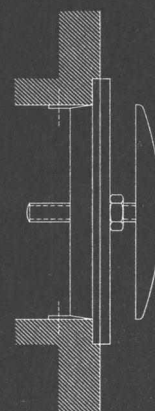
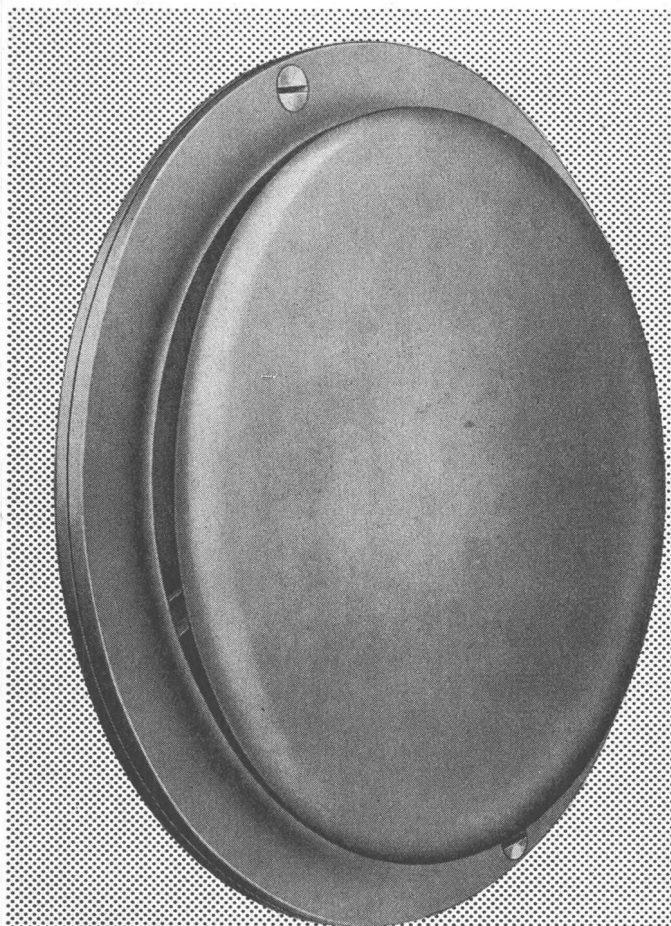
Leistung 30-2000 m³/h
Druck bis 2 atü
Vakuum bis 95%

**Schweizerische Lokomotiv- und Maschinenfabrik
Winterthur**

4246

Tel. 052/85511 Telex Nr. 52669

EVH-Entlüftungs-Ventile



Die gefällige, tellerförmige Form des EVH-Entlüftungs-Ventils erlaubt eine vielseitige, unauffällige Verwendbarkeit. Es ist aus Leichtmetallpressguss hergestellt und wird ohne Anstrich mit unpoliertem Teller geliefert. Spindel und Mutter sind aus Eisen kadmiert.

Das EVH-Ventil ist leicht zu montieren. Es wird mit einem Einmauerungsring geliefert. Der Ventilteller wird durch Drehen auf die gewünschten Spaltenbreiten eingestellt und durch eine Stellungsmutter gesichert.

EVH-Größen: 10, 12,5, 15 und 20 cm Ø. Diese 4 Größen erlauben eine Luftabsaugung zwischen 50 bis 300 m³/h.

Verlangen Sie bitte unseren Sonderprospekt.

Hess & Cie, Pilgersteg, Rüti-Zürich, Telephon (055) 4 35 22



Hess & Cie. Pilgersteg, Rüti (Zürich)

FORMSCHÖN

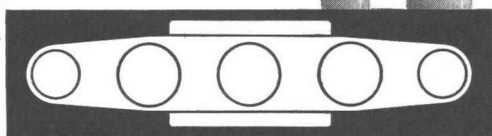
sind die neuen

favo

STAHLRADIATOREN

dank der Verwendung von schlanken Aussensäulen.

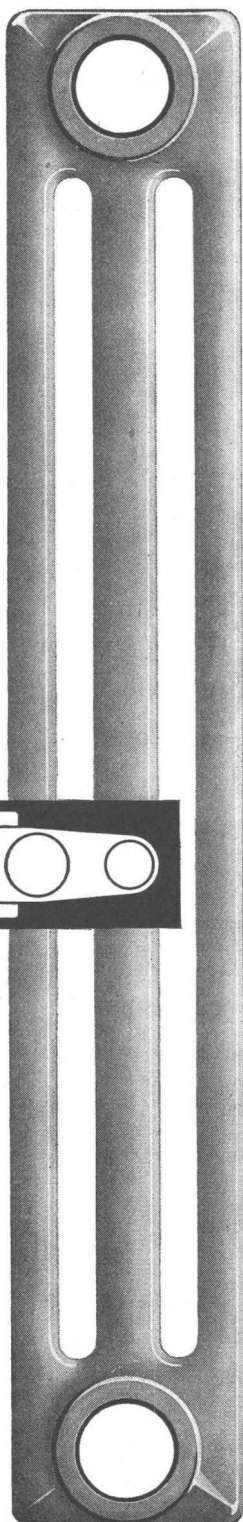
Die moderne, bestechend einfache Formgebung erfüllt die höchsten Anforderungen der modernen Architektur.



Die schlanken Aussensäulen gewährleisten zudem maximale Luftzirkulation und somit höchste Wärmeabgabe.

Erstmalige Herstellung eines 1-säuligen Radiators.

Infolge modernstem Herstellungsverfahren hohe Druckfestigkeit und Stabilität. Beste Eignung für Hochhäuser.



**STREBEL
STAHLRADIATOREN AG
ROTHRIST
TEL. 062 744 71**



**Esso Propangas
— das flüssige**

aus der Flasche

- Höchste Heizkraft!
- Liefert bei jeder Temperatur
- eine leicht regulierbare Flamme!
- Ist wirtschaftlicher!

Leicht transportierbar, unabhängig von teuren Zuleitungen, Pumpen und Motoren.



PROPANGAS

**der ideale Wärmelieferant für industrielle
und gewerbliche Zwecke!**

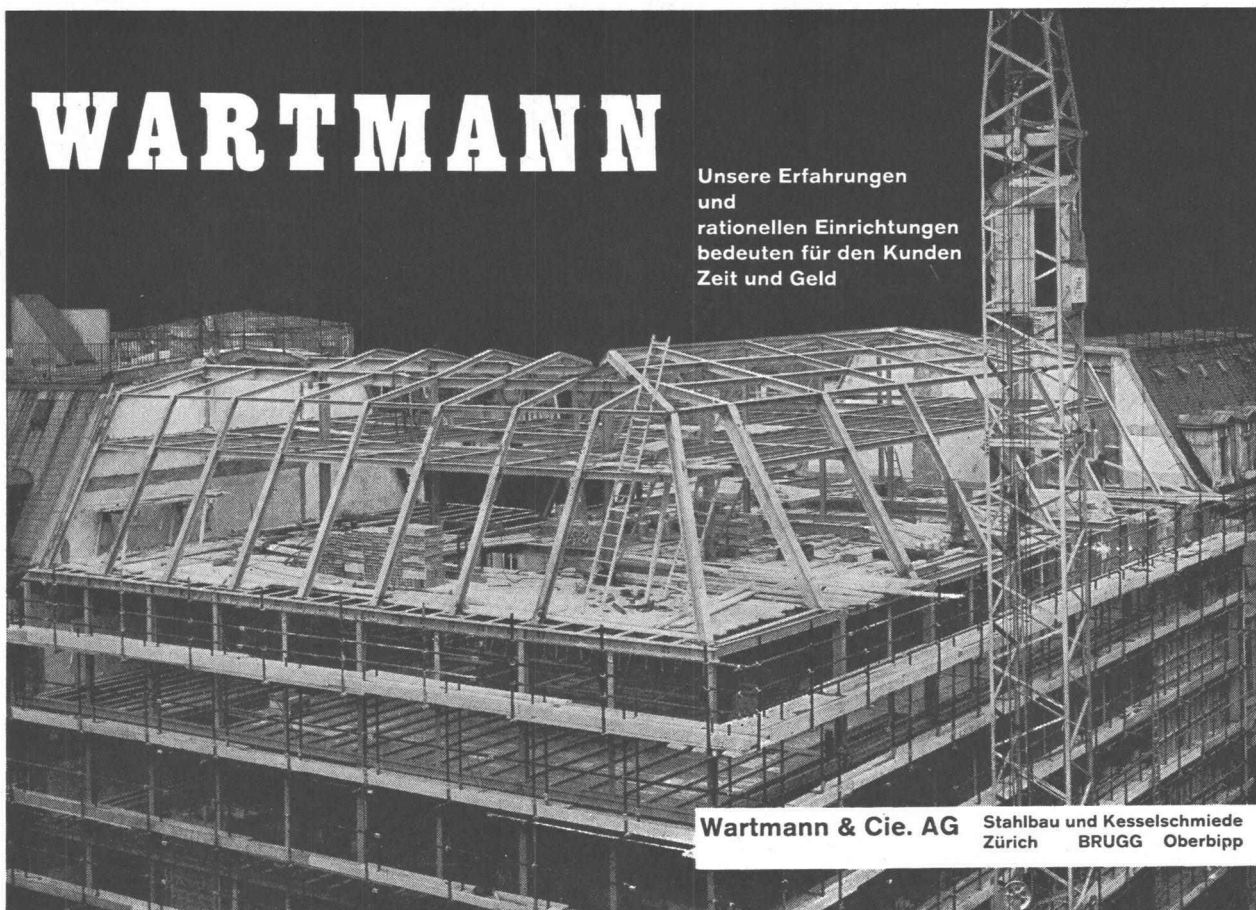


Prompte und zuverlässige Belieferung in handlichen, soliden Stahlflaschen durch unsere Esso Gas-Depositäre oder direkt durch

ESSO STANDARD SWITZERLAND
Uraniastrasse 40 - Zürich
Tel. (051) 23 97 34

WARTMANN

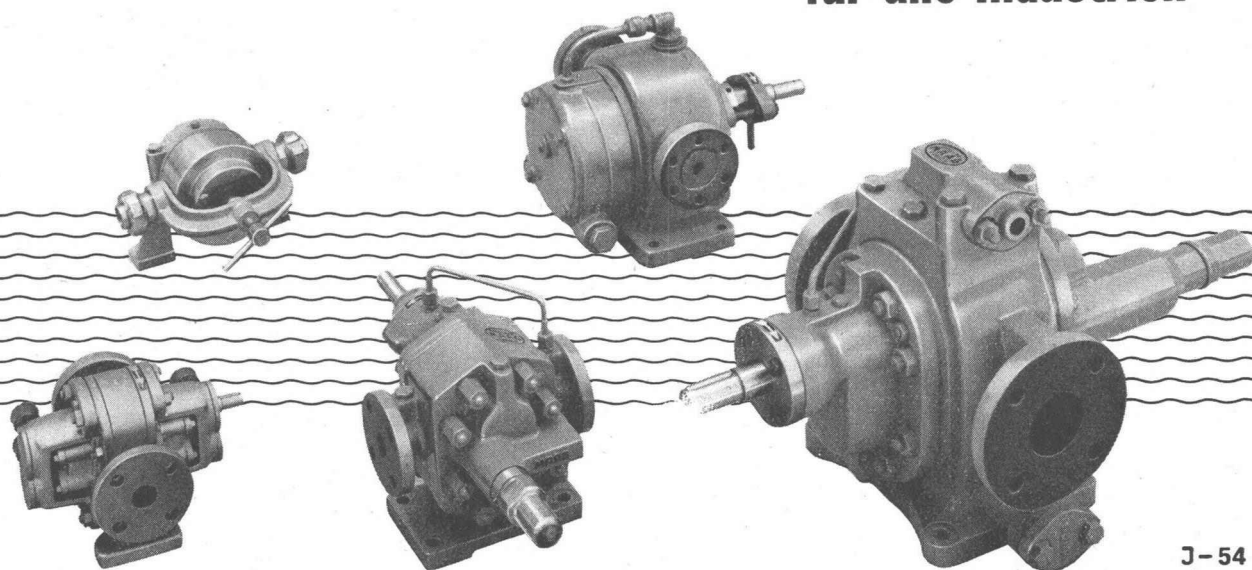
Unsere Erfahrungen
und
rationellen Einrichtungen
bedeuten für den Kunden
Zeit und Geld



Wartmann & Cie. AG Stahlbau und Kesselschmiede
Zürich BRUGG Oberbipp

MAAG

**Zahnradpumpen
für alle Industrien**



J-54

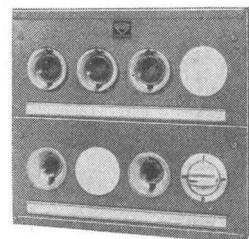
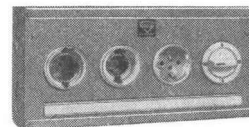
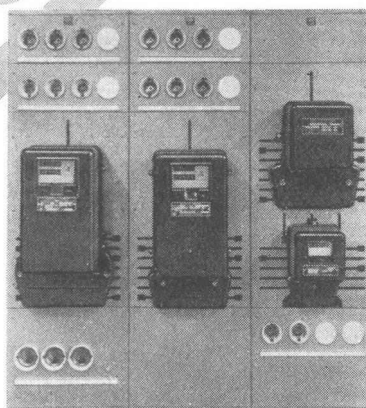
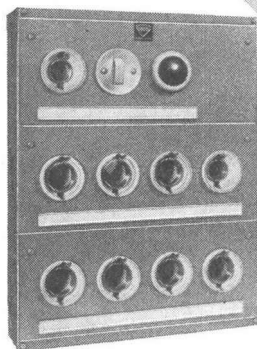
MAAG-ZAHNRÄDER A.-G. ZÜRICH

GARDY S. A. GENF

tc

Verteiltableaux für Wohnungen

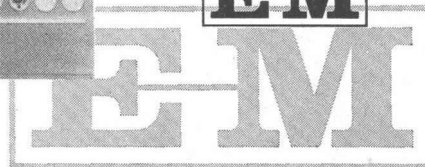
VORTEILHAFT EINFACH MODERN



ELEKTRO-MATERIAL AG

Zürich Basel Bern Genf Lausanne Lugano

EM



HÜBSCHER & CO., SCHAFFHAUSEN

MASCHINEN- UND STAHLBAU

EBNATSTRASSE 131 TELEPHON (053) 535 19



Industriebau

Stahlhochbau

Stahlwasserbau

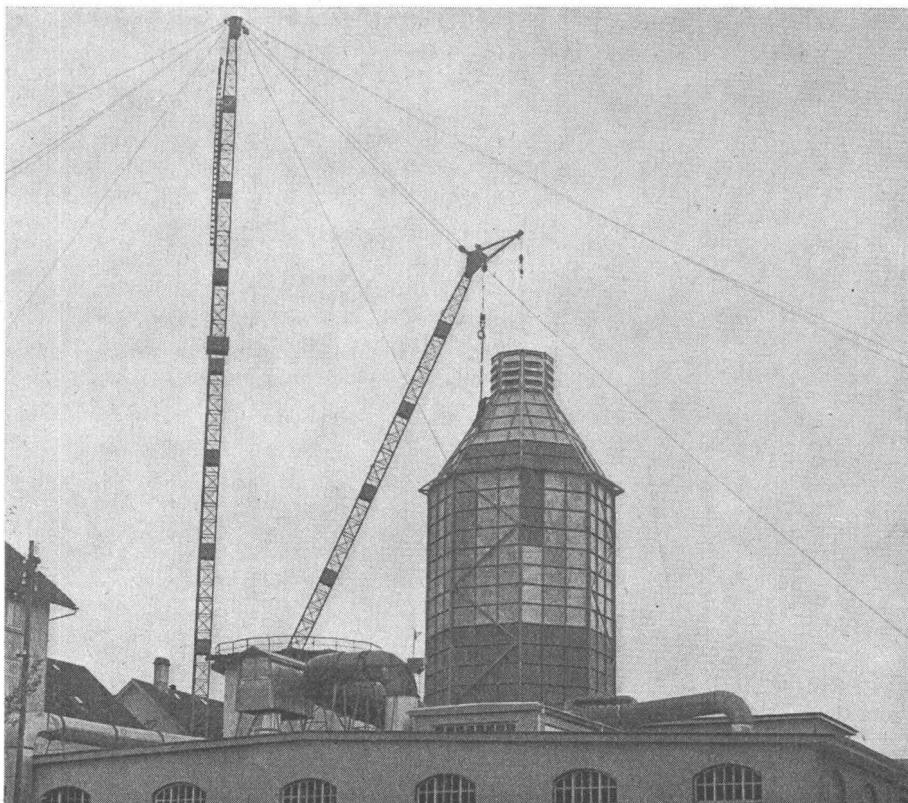
Brückenbau

Kran- und

Förderanlagen

Verladebrücken

Windenantriebe



Abgasturm, Material: V² A + St. 37

**KSB**

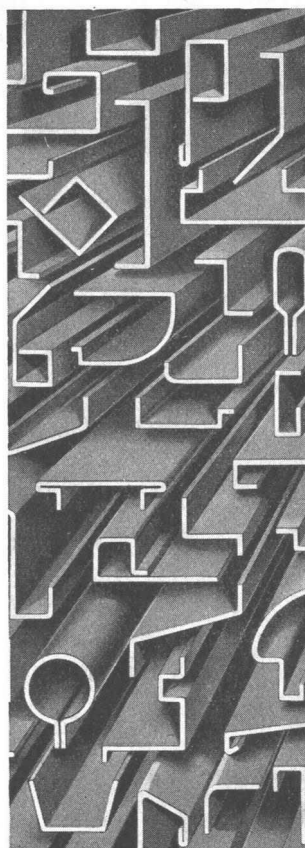
Wasser im Motor

Unsere U-Pumpen sind mit sogenannten Naßläufer-Unterwasser-Motoren ausgerüstet, die, wie der Name schon sagt, stets mit Wasser gefüllt sind. Ihre Lager sind hinsichtlich der Materialbeschaffenheit für Wasserschmierung geeignet und bedürfen daher keinerlei Wartung. Der Wickeldraht ist mit einer für den Unterwasserbau bestens geeigneten Kunststoffisolation versehen, die auch im Dauerbetrieb größte Zuverlässigkeit gewährleistet. Auf Grund ihrer Betriebssicherheit und Wartungsfreiheit hat sich diese Bauweise von U-Motoren in den letzten Jahrzehnten immer mehr durchgesetzt und ist heute von den verschiedenen Konstruktionsprinzipien die verbreitetste.

Unser lückenloses Programm enthält auch für Ihre speziellen Bedarfsfälle geeignete Pumpen.



Verkaufsbureau KSB Zürich AG
Spanweidstrasse 3, Zürich 6 Tel. (051) 28 25 18

**GIROUD
OLTEN**

Gepresste

BAUPROFILE

aus Stahlblech

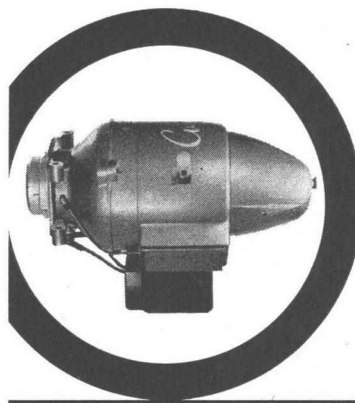
TÜRZARGEN WETTERSCHENKEL

erstklassiges Material
zeichnungskonform
sorgfältige Ausführung
kurze Lieferfrist
günstige Preise

AG DER MASCHINENFABRIK VON LOUIS GIROUD, OLTEN

14 160

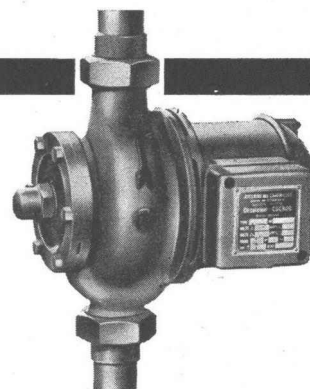
Telephon (062) 5 40 17



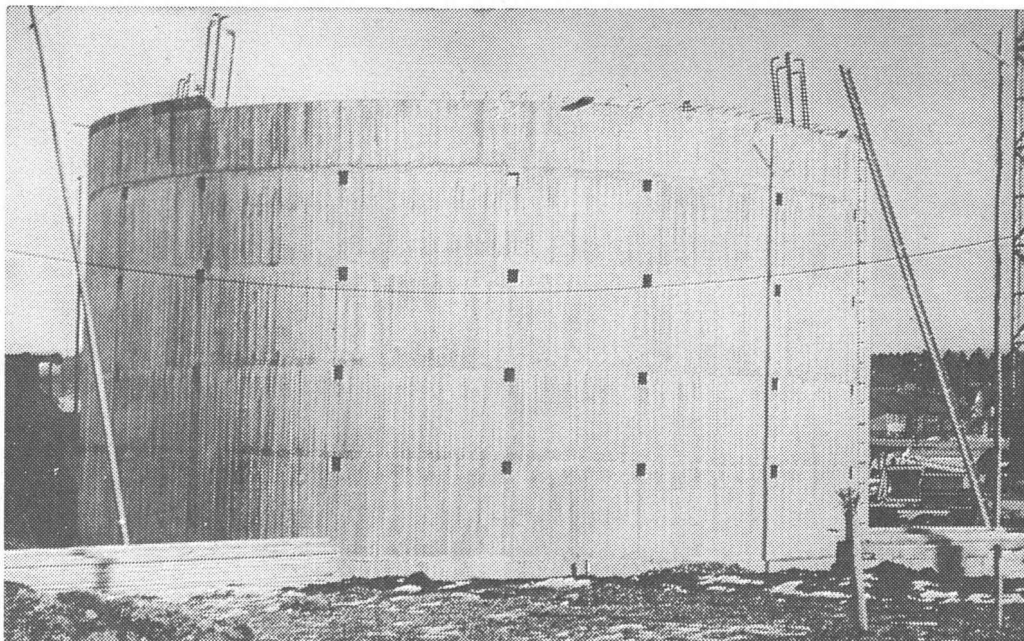
Wünschen Sie:
angenehme Wärme,
sparsamen Betrieb
Komfort...
bestimmt,
nicht wahr?

Dann wählen Sie
ohne Zweifel:
**CUÉNOD - Brenner Typ
SUPER-DELTA
CUÉNOD - Umwälzpumpe**

Sie sind geräuschlos,
betriebssicher und geben
Ihrem Heim die eigentliche
"Komfort-Versicherung"
bei niedrigsten Heizkosten.



ATELIERS DES CHARMILLES S.A.
USINE DE CHATELAINE
CHATELAINE-GENEVE TEL. 022 / 33 24 40
ZÜRICH 5 NEUGASSE 116 TEL. 051 / 42 51 16



Absenkung eines Sammel-Beckens

(Höhe ca. 8 m; innerer Durchmesser 12 m)

mit thixotropen Flüssigkeiten nach den Patenten von Prof. Lorenz

Durchfahrene Schichten: Feinsand, Lehm, Torf usw.



AG. für Grundwasserbauten Bern

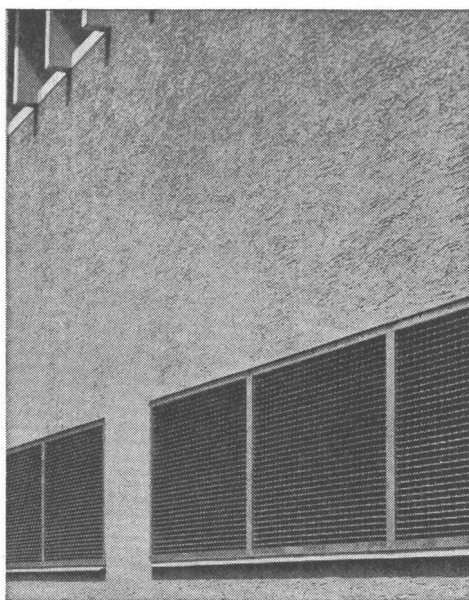
Travaux Hydrauliques S. A.

Telephon (031) 2 17 42

TEL. 051/93 32 32

WALLISELEN-ZH

SIEGFRIED **keller** AG



Ventilationsgitter

Treppenstufen - Podeste
Abdeckungen

Sämtliche Gitterrostkonstruktionen

System WEMA

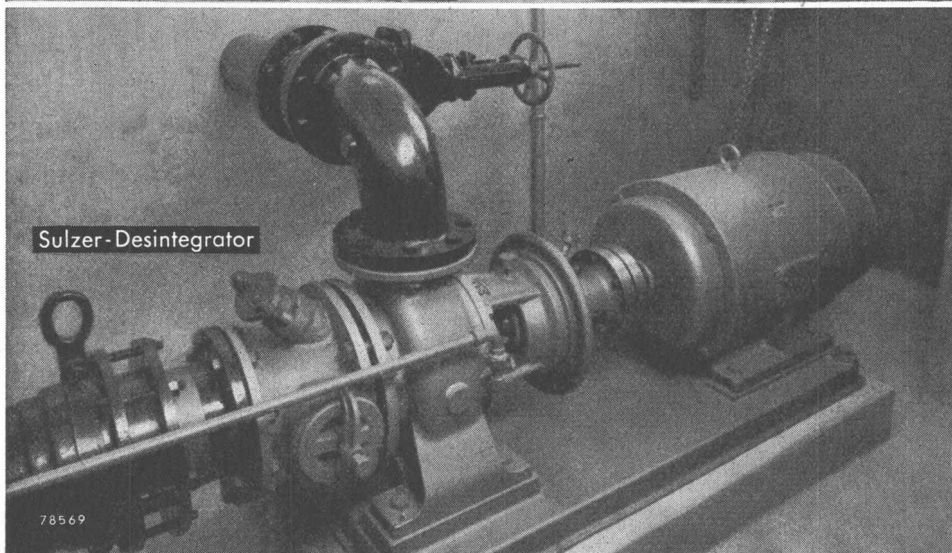
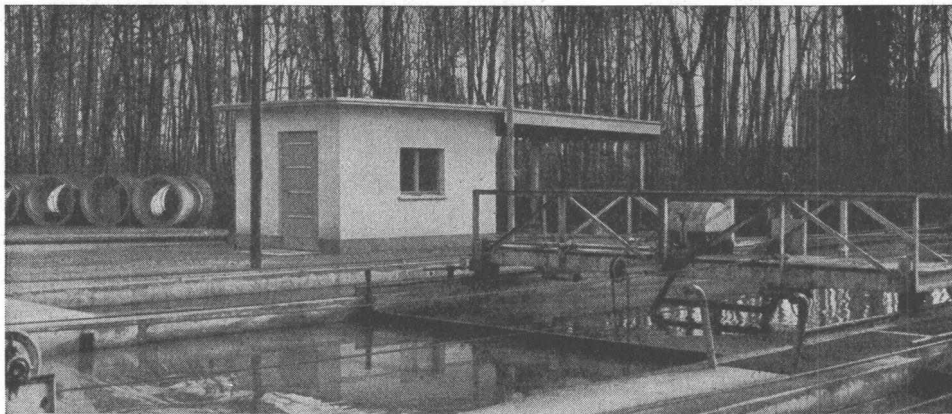


BETON-ARMIERGEWEBE ?

Vom Stahldrahtgewebe bis zum schweren Armierungsnetz kennt man die unterschiedlichsten Möglichkeiten zum Armieren von Betonkonstruktionen. Drei im Preis unschlagbare und dank ihrer Aufmachung in Rollen besonders praktische Typen für leichtere Arbeiten - Zementartikel, Fabrik- und Unterlagsböden, Garage-Vorplätze, Sockel-Aussparungen, Gunit-Verputze usw. - offeriert die

SDL

**SCHWEIZERISCHE DRAHTZIEGELFABRIK AG.
LOTZWIL**



Sulzer-Desintegrator

SULZER

Pumpen für Abwasseranlagen

Sulzer-Abwasserpumpen jeder Art und Grösse für horizontalen oder vertikalen Einbau

Sulzer-Desintegratoren für die Zerkleinerung des Rechengutes

Gebrüder Sulzer, Aktiengesellschaft
Winterthur, Schweiz



SchenkerStoren *Vitra-Flex*

Die bewährte Store für Doppelverglasungs-fenster

Beliebige Lamellenverstellung

Grosse Farbwahl

Zuverlässige Getriebebedienung

Storenfabrik

Emil Schenker AG., Schönenwerd

Telephon [064] 3 13 52

Filialen in: Basel, Bern, Genf, Lausanne, Lugano, Luzern, Solothurn, St. Gallen, Winterthur, Zürich

EGGER

**empfiehlt:
Vogel-Pumpen**



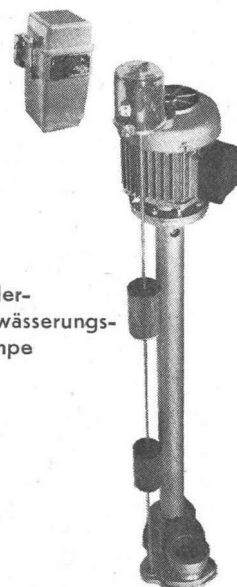
Vogel-

Kellerentwässerungspumpen, vertikal
Hauswasserpumpen, horizontal,
selbstansaugend
Hauswassertauchpumpen, bis 85 m Tiefe
Drucksteigerungspumpen für Hochhäuser
Hochdruckpumpen

sehr leichte Installation
einfacher Aufbau
wartungsfrei und betriebssicher
interessante Verkaufsbedingungen

Verlangen Sie unsere Dokumentation Nr. 1000

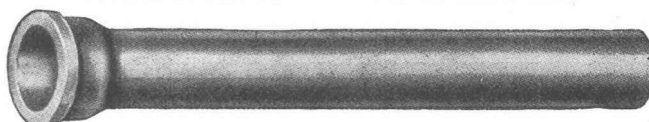
Alleinverkauf, Reparatur- und Ersatzteildienst:
Emile Egger & Co. AG., Cressier NE
Pumpenbau und Maschinenfabrik, 038/77217



Keller-
entwässerungs-
pumpe

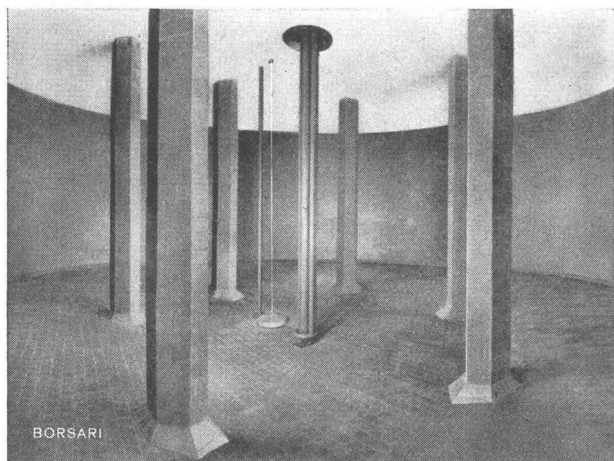
Gusseiserne Hochdruckröhren mit Stemm- u. Schraubmuffen Formstücke — Armaturen

Schweizer Normalien
Lager in Winterthur



für normalen und
höheren Betriebsdruck

KÄGI & Co. TELEPHON No. 2 24 15 **WINTERTHUR**



BORSARI

Flughafen-Immobilien-gesellschaft Zürich-Kloten
4 Tanks, total 2 800 000 Liter Heizöl

BORSARI HEIZÖL- u. BENZIN-TANKS

aus Eisenbeton mit Plattenauskleidung
für jeden Bedarf 50 Jahre Erfahrung
Erstklassige Referenzen

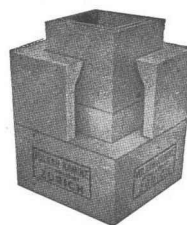
Keine Korrosion Kein Unterhalt

BORSARI & CO., Zollikon - Zürich

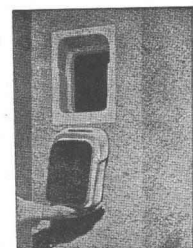
Telephon (051) 24 96 18

Gegründet 1873

Baue schnell und gut ...



Kamine



Russtüren

Vulkan-Baustoffe

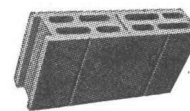
SPRING + SÖHNE

ZÜRICH UND DIETIKON

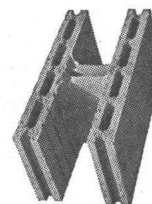
Telephon (051) 52 51 55



Schalungssteine



Zwischenwandsteine



Isoliersteine

... baue mit **SPRING-Steinen**