

Zeitschrift: Schweizerische Bauzeitung
Herausgeber: Verlags-AG der akademischen technischen Vereine
Band: 78 (1960)
Heft: 39

Werbung

Nutzungsbedingungen

Die ETH-Bibliothek ist die Anbieterin der digitalisierten Zeitschriften auf E-Periodica. Sie besitzt keine Urheberrechte an den Zeitschriften und ist nicht verantwortlich für deren Inhalte. Die Rechte liegen in der Regel bei den Herausgebern beziehungsweise den externen Rechteinhabern. Das Veröffentlichen von Bildern in Print- und Online-Publikationen sowie auf Social Media-Kanälen oder Webseiten ist nur mit vorheriger Genehmigung der Rechteinhaber erlaubt. [Mehr erfahren](#)

Conditions d'utilisation

L'ETH Library est le fournisseur des revues numérisées. Elle ne détient aucun droit d'auteur sur les revues et n'est pas responsable de leur contenu. En règle générale, les droits sont détenus par les éditeurs ou les détenteurs de droits externes. La reproduction d'images dans des publications imprimées ou en ligne ainsi que sur des canaux de médias sociaux ou des sites web n'est autorisée qu'avec l'accord préalable des détenteurs des droits. [En savoir plus](#)

Terms of use

The ETH Library is the provider of the digitised journals. It does not own any copyrights to the journals and is not responsible for their content. The rights usually lie with the publishers or the external rights holders. Publishing images in print and online publications, as well as on social media channels or websites, is only permitted with the prior consent of the rights holders. [Find out more](#)

Download PDF: 22.02.2026

ETH-Bibliothek Zürich, E-Periodica, <https://www.e-periodica.ch>

SCHWEIZERISCHE BAUZEITUNG

WOCHENSCHRIFT FÜR ARCHITEKTUR / INGENIEURWESEN / MASCHINENTECHNIK

REVUE POLYTECHNIQUE SUISSE

ORGAN DES S. I. A. SCHWEIZERISCHER INGENIEUR- UND ARCHITEKTEN-VEREIN
UND DER G. E. P. GESELLSCHAFT EHEMAL. STUDIERENDER DER EIDG. TECHN. HOCHSCHULE
GEGRÜNDET 1883 VON ING. A. WALDNER / HERAUSGEGEBEN VON ING. W. JEGHER

SIFRAG

**klimatisiert
jeden
Raum**



SIFRAG BERN ZÜRICH BASEL LAUSANNE

Verlag

W. Jegher & A. Ostertag, Dianastrasse 5.
Zürich / Tel. 23 45 07 / Postcheck VIII 6110
Bürozeiten: Montag bis Freitag 7–12 Uhr
und 13.45–17.30 Uhr. Samstags geschlossen.
Postadresse:
Schweiz. Bauzeitung, Postfach Zürich 39

Bezugspreise

Einzelheft Fr. 1.65 — Abonnements:

	12 Monate	6 Monate	3 Monate
Schweiz	66.—	33.—	16.50
Ausland	72.—	36.—	18.—

Für Mitglieder des S. I. A., der GEP und des Schweiz. Technischen Verbandes sowie für Studierende der ETH, der EPUL und Schweiz, staatl. Technischer Mittelschulen ermässigte Preiskategorien nach Tarif.

Anzeigenverwaltung

Mosse-Annoncen AG., Zürich, Limmat-
qual 94 / Tel. 32 68 17 / Postcheck VIII 1027

INHALT

- Neuartige Ausstellungshalle mit Rohrfachwerkbändern. Von H. Beer . 621*
«Technorama» in Winterthur . . . 625*
Thermische Zentrale der Entreprises Electriques Fribourgeoises . . . 632*

Mitteilungen

- Jangtse-Brücke in Hankau, Selbsttätig sich aufrichtendes Rettungsboot . 633
Abgas-Turboaufladung in Deutschland. Der Getreidesilo Wil, Versandung von Ausgleichbecken. Persönliches . . . 634*

Buchbesprechungen

- 150 Eigenheime, von A. Bruckmann. Wandartiger Träger und Bogen-scheibe, von H. Bay . . . 634
Calcul rapide des poutres continues par la méthode Caquot, par M. et A. Reimbert. Konstruktionen und Bauelemente von Strömungsmaschinen, von H. Petermann. Neuerscheinungen . . . 635

Nekrologe

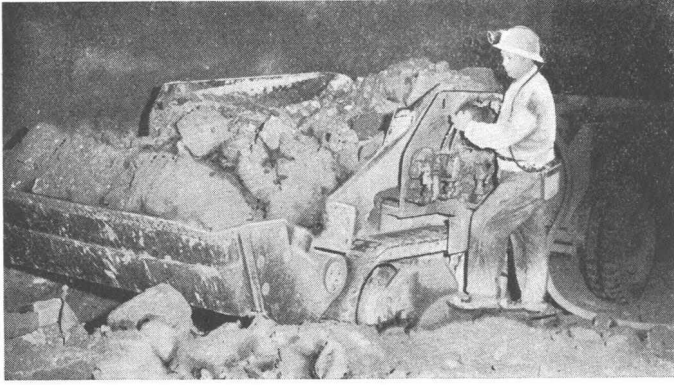
- B. Terner. A. Winterstein . . . 635

Wettbewerbe

- Ergänzungsbauten zum Kantonsspital Zürich, Reformierte Kirche Buochs. Öffentlicher Wettbewerb zur Verminderung des Baulärms, Preisausschreiben der Denzlerstiftung. Mosaik Bahnpost Lugano . . . 636

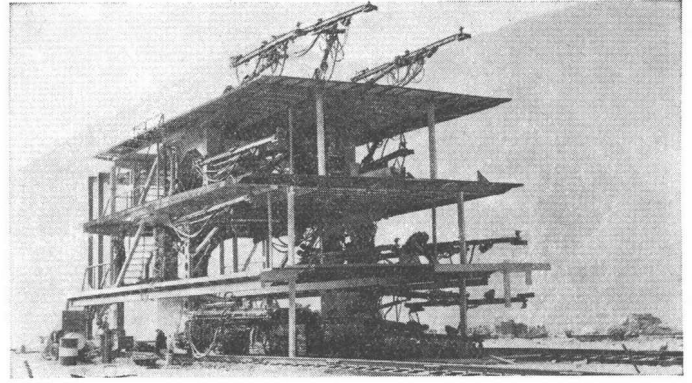
Ankündigungen

- Atomenergie-Kurs in Basel. 2. Internationale Fachmesse für die Holzbearbeitung. Ausstellung über moderne kirchliche Kunst in der Schweiz. 4. Internationaler Kongress für Akustik . . . 636



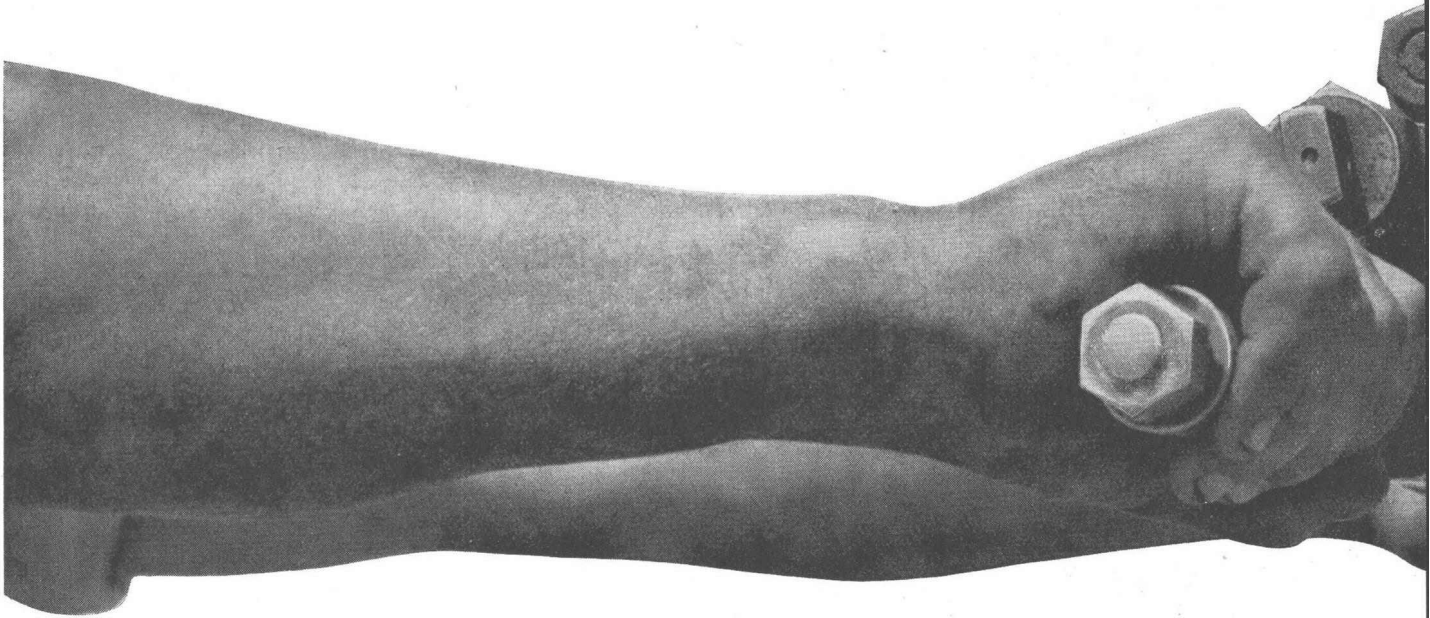
EIMCO STOLLENBAGGER

Die meisten Baggerführer „schwören“ auf die schnellen EIMCO. Das dürfte mit ein Grund sein, warum auf praktisch allen Baustellen EIMCO Stollenbagger anzutreffen sind: total an die 300 Maschinen. Ein anderer Grund: Die niedrigen Ersatzteilkosten pro m³ geladenes Material.



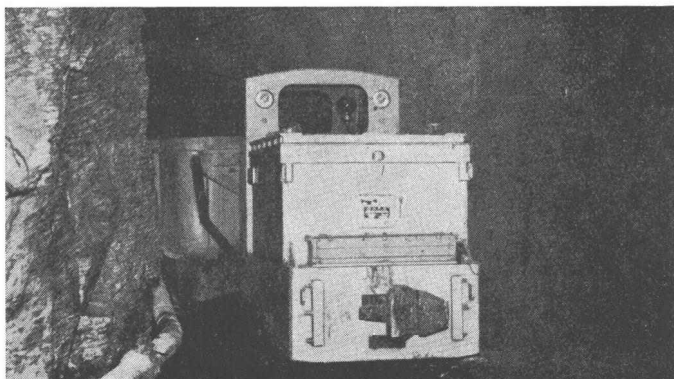
INGERSOLL-RAND BOHRWAGEN

Unser Bild zeigt den HYDRA-BOOM-Bohrwagen INGERSOLL für den Montblanc-Tunnel. Er besteht aus 15 Hammerbohrmaschinen und einem mittleren Stangenbohrhammer für 200 mm Loch-Durchmesser. Auch die kleineren INGERSOLL-Bohrwagen sind vollhydraulisch und sparen Arbeitskraft (nur ein Mann für zwei Bohrarme). Sie sind besonders für das neue Parallel-Bohrverfahren geeignet.



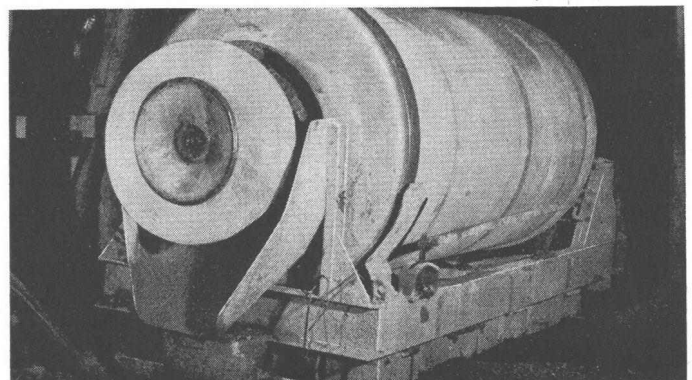
Neu: mit elektro-hydraulischem Antrieb, der für Leistungen von 20 - 100 PS stufenlos regulierbar ist. Dieser Antrieb schont das Rollbahnmaterial und gestattet dem Fahrer, sich noch besser auf den Verkehr zu konzentrieren. - Übliche Ausführung: robuste, betriebssichere Einzellokomotive 20 PS oder Zwillingsmaschine 40 PS.

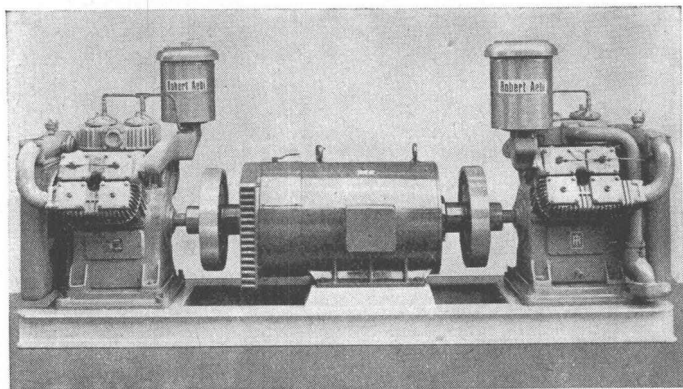
BARTZ STOLLEN-LOKOMOTIVEN



Diese Betonnachmischer für den Stollenbau gibt es in 3 verschiedenen Größen: für 1,5, 2,6 und 4 m³ Beton. Der Trommel-Antrieb erfolgt durch einen geräuscharmen Druckluftmotor, der nur 10,5 m³/min. verbraucht. Die robuste Reversiertrommel (7 mm-Blech) kann im Stollen einwandfrei entleert werden.

MÜHLHÄUSER NACHMISCHTROMMELN

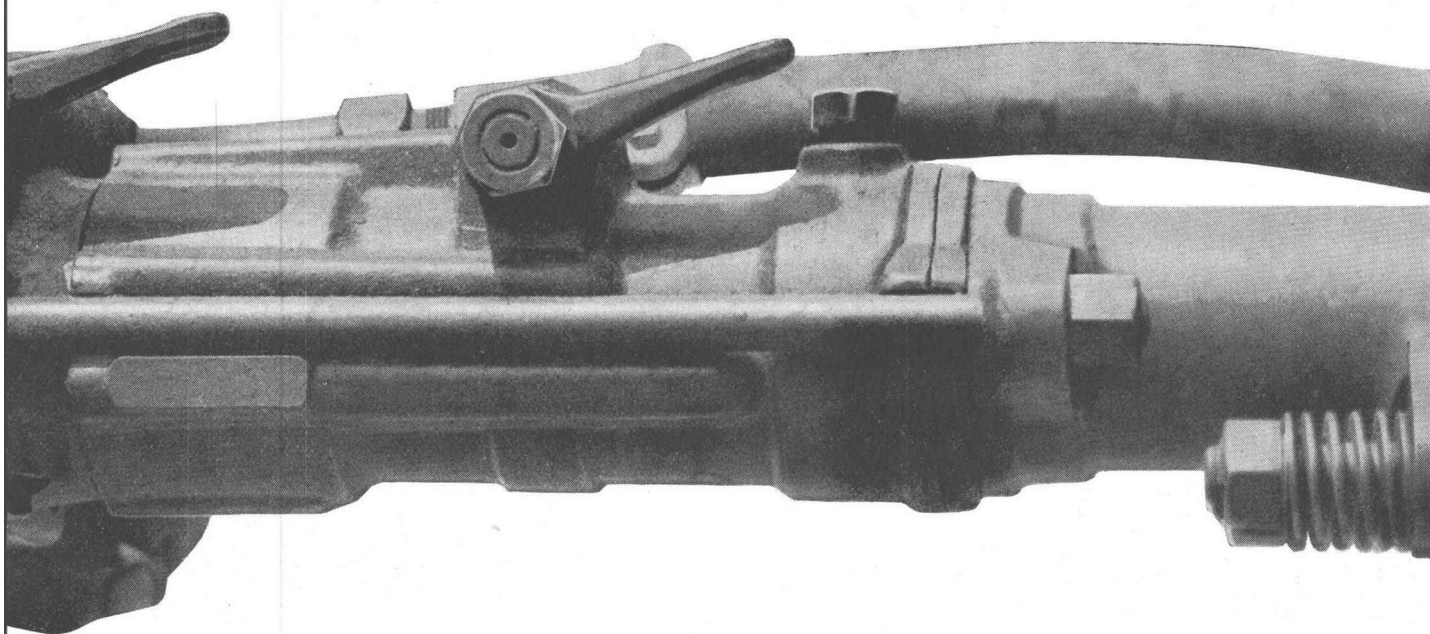




6 Beispiele Stollenbau

INGERSOLL-RAND KOMPRESSOREN

Diese stationären Maschinen für Grossbaustellen drehen oft ununterbrochen von Montag bis Samstag. Sie arbeiten mit kleiner Tourenzahl, um jeder Beanspruchung standzuhalten. Die Kompressoren sind luftgekühlt. Die zweistufige Bauart erfordert weniger Antriebskraft und hat zudem einen grösseren Wirkungsgrad auf hoch gelegenen Baustellen.



GERLACH-Bogen und -Ringe sind aus vergütetem Stahl von gleichbleibender Qualität. Bogen für Bogen hat die genau gleichen Masse und kann daher profilgerecht versetzt werden. Wenn Sie ein besonderes Problem haben, rufen Sie uns bitte. Unser Ingenieur berätet Sie gerne individuell und unverbindlich.

GERLACH STOLLENAUSBAU



Robert Aebi AG Zürich Uraniastrasse 31/33 Tel. (051) 23 17 50

Robert Aebi



Sicherungsautomat Typ SL

0,25 0,5 1 2 4 6 10 15 A 380 V

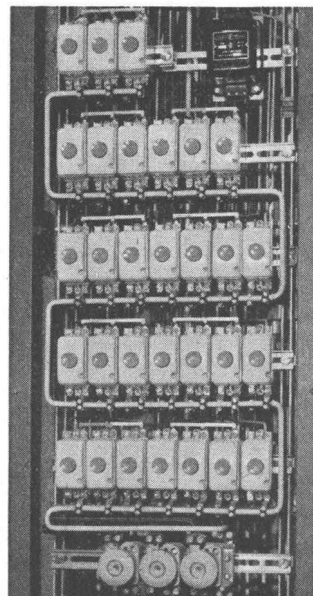
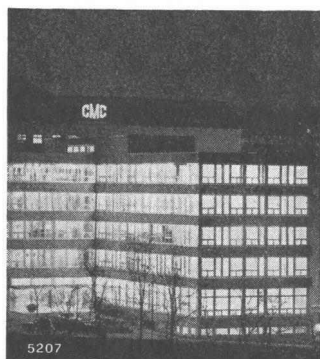
Ein Fingerdruck bringt wieder Licht!



Der CMC-Sicherungsautomat ist die zeitgemässe Sicherung

CMC-Sicherungsautomaten sind jederzeit betriebsbereit und Schalter und Sicherung zugleich

Moderne Bauten werden heute mit CMC-Sicherungsautomaten ausgerüstet



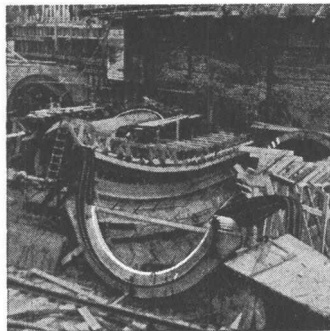
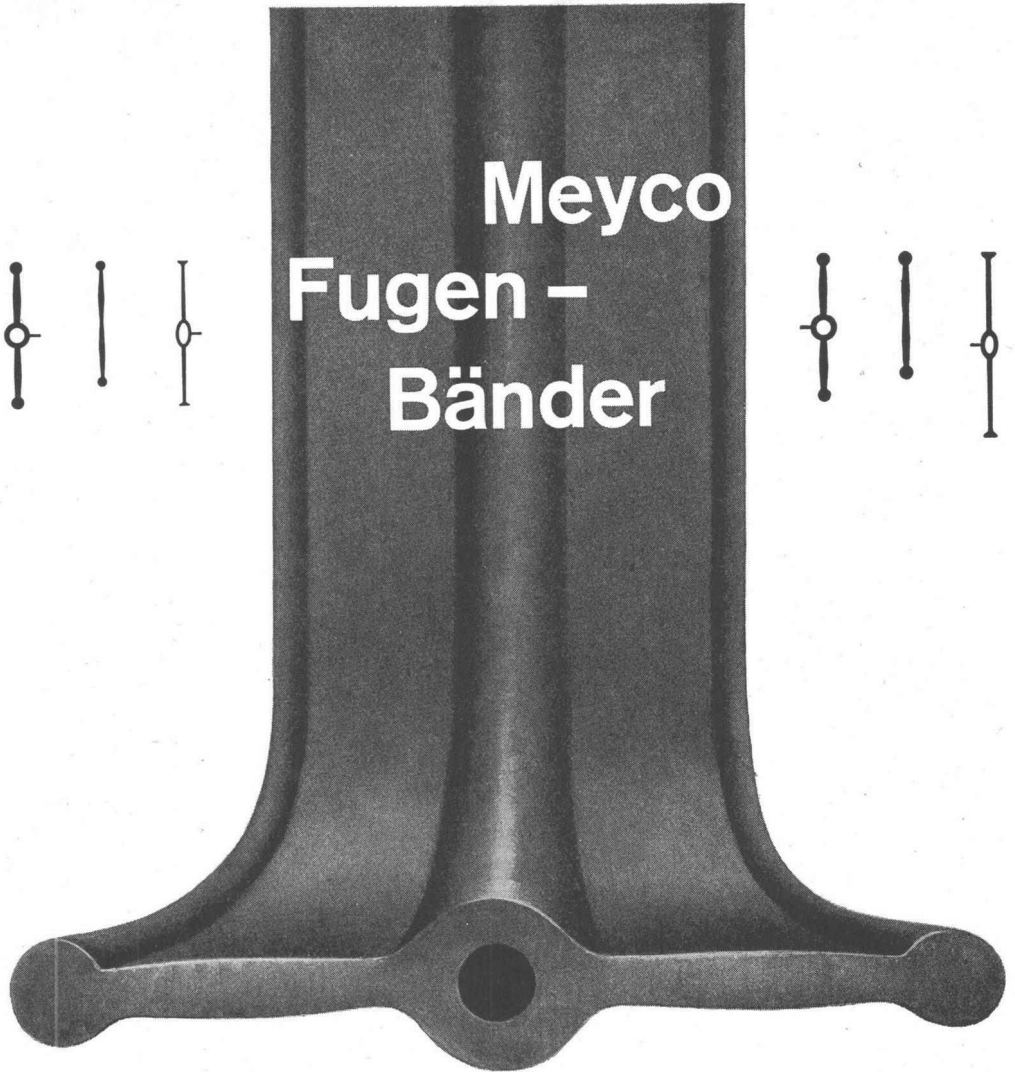
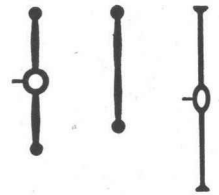
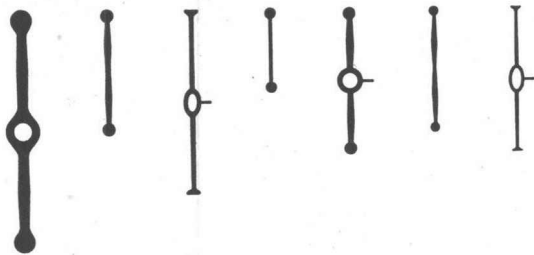
Carl Maier & Cie Schaffhausen

Fabrik elektrischer Apparate und Schaltanlagen

Telephon 053 / 5 61 31

CMC

Meyco Fugen – Bänder



in synthetischem Kautschuk
und Weich — PVC. Sichere Abdichtung
von Fugen in Betonkonstruktionen

Einbau von Meyco-Fugen-
bändern beim Kraftwerk
Schongau am Lech

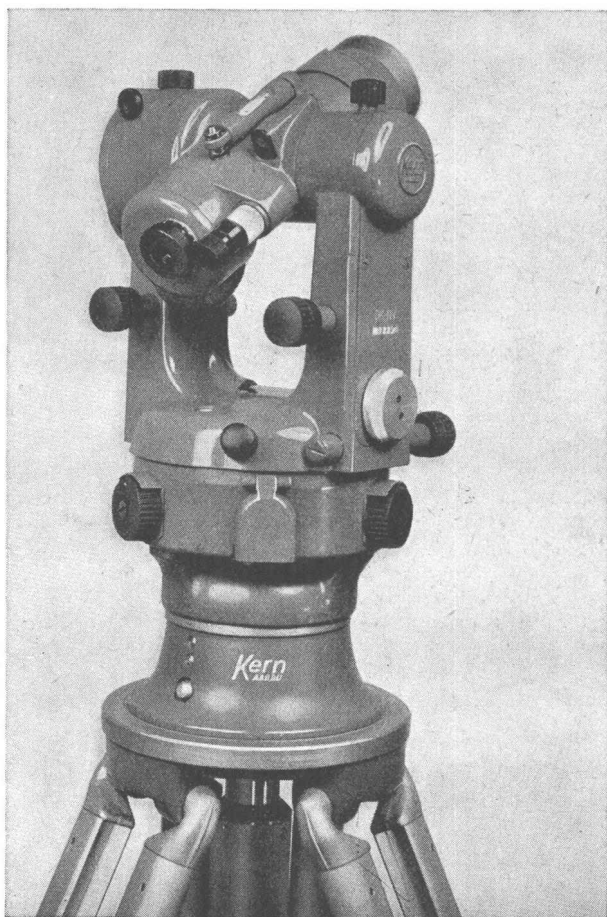


Vulkanstr. 110 Zürich 9 Tel. 051 / 52 22 11
Chur Bern Lausanne Luzern

MEYNADIER + CIE AG

DK RV

der neue Reduktions-Tachymeter
für vertikale Messlatte
mit höherer Genauigkeit



Hohe Genauigkeit: Mittlerer Fehler $\pm 3-5$ cm/100 m.
Bequeme Lattenablesung: Keine Kurven, sondern drei gerade Mess- und Ablesestriche.

Kreisablesung: Wahlweise ohne Mikrometer (Minutengenauigkeit) oder mit Mikrometer (Sekundengenauigkeit).

Weitere konstruktive Merkmale: Zentrierstativ, Kreistrieb mit Grob- und Feinstellung, regulierbare elektrische Beleuchtung.

Der DK-RV wird überall dort mit Vorteil eingesetzt, wo mit der vertikalen Latte die gewünschte Genauigkeit bisher nicht erreicht wurde.

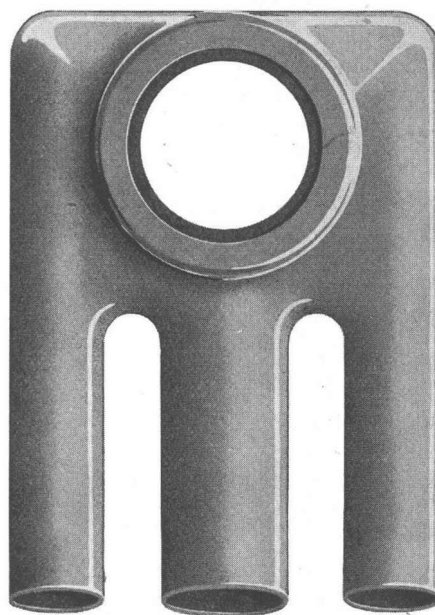


Kern & Co. AG Aarau
Werke für Präzisionsmechanik
und Optik

STREBEL-favo

STAHL-RADIATOREN

Neu ist die bestechend einfache, elegante und wärmetechnisch beste FORMGEBUNG durch die Verwendung einer schlanken Aussensäule.



Neu ist die durch das einsäulige Modell bereicherte TYPENWAHL bei Bauhöhen von 30 cm bis 6 m.

Neu ist die hohe STABILITÄT und Druckfestigkeit. Daher beste Eignung für HOCH-HÄUSER.

Verlangen Sie Prospekte.



STREBEL STAHL-RADIATOREN AG
ROTHRIST
TEL. 062 7 44 71



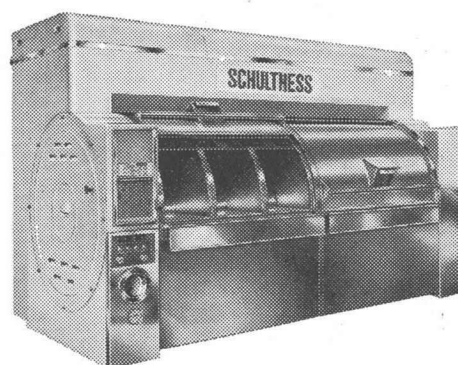
«Ich sehe klar: Für unsere neue Wäschereianlage wählen wir **SCHULTHESS!**»

Grosse Wäschereianlagen müssen straff geplant werden. Raumverhältnisse, täglicher Wäscheanfall, Art des Waschgutes — dies alles bedingt gründliches Überlegen und eine Aussprache mit erfahrenen Fachleuten.

Schulthess richtet jährlich für viele Millionen Franken Grossanlagen ein. Ihr Fabrikationsprogramm umfasst alles, was ein Spital, eine Anstalt, ein Hotel, ein Heim oder auch Industrie- und Gewerbebetriebe benötigen. Dank unserer reichen Erfahrung zeigen wir dem Kunden den für ihn günstigsten, kostensparendsten Weg.

Dazu kommt, dass Schulthess alle Waschautomaten von 4-60 kg und sämtliche Pullman-Anlagen bis 230 kg Ladegewicht mit Lochkarten steuert. Der Wäschemeister schiebt nur noch die auf das Waschgut abgestimmte Karte ein und sofort beginnt der Automat das richtige Waschprogramm.

Verlangen Sie eine unverbindliche Besprechung mit Schulthess, bevor Sie sich in irgend einer Richtung festlegen. Das wird sich für Ihr Investitions-Budget vorteilhaft auswirken.



Bäckereien, Metzgereien, Hotels, Heime, Anstalten, Spitäler, Sanatorien, öffentliche Körperschaften, Industriebetriebe — für alle baut Schulthess die zweckmässigste Wäschereianlage.

SCHULTHESS

Maschinenfabrik Ad. Schulthess & Co. AG Zürich

Zürich	Stockerstrasse 57	Tel. 051/27 44 50
Bern	Aarberggasse 29	Tel. 031/ 3 03 21
Chur	Bahnhofstrasse 9	Tel. 081/ 2 08 22
Lausanne	16, avenue du Simplon	Tel. 021/26 21 24
Neuenburg	9, rue des Epancheurs	Tel. 038/ 5 87 66

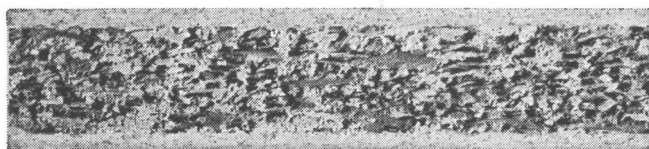
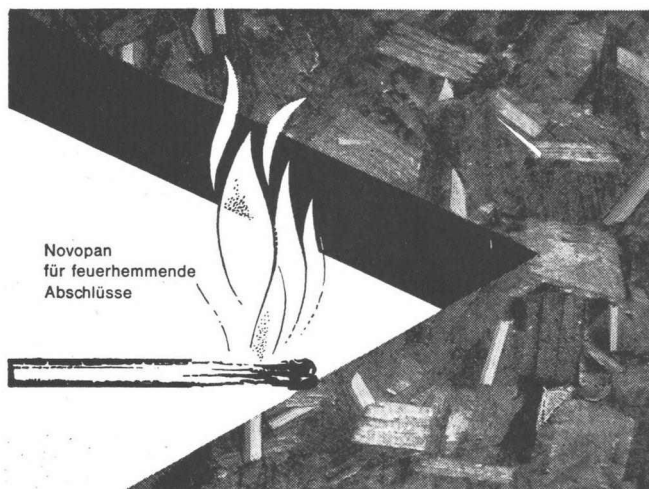


Novopan

für feuerhemmende Abschlüsse

Grossversuche unter Anleitung der EMPA, der Vereinigung der kantonalen Feuerversicherungs-Anstalten und des Brandverhütungsdienstes Zürich haben bewiesen, dass Novopan in entsprechender Konstruktion für feuerhemmende Türen und Abschlüsse geeignet ist. Die Stickstoff-Komponente des Kunstharzes sowie die Unmöglichkeit von Rissbildung tragen wesentlich zu den ausgezeichneten feuerhemmenden Eigenschaften von Novopan bei.

4



Konstruktionsdetails über feuerhemmende Türen und Abschlüsse finden Sie in den Novopan-Nachrichten 49 und technischen Daten 1

Novopan bietet aber noch weitere Vorteile:

- gute thermische und akustische Isolation
- unübertroffenes Stehvermögen
- sehr gute Raumbeständigkeit
- keine Rissbildung
- feuerhemmend
- $\frac{1}{3}$ widerstandsfähiger gegen holzerstörende Pilze als Tannenholz
- geschliffen und dickengenau sowie ungeschliffen mit ca. 1 mm Dickenzumass lieferbar
- nur eine, dafür aber bewährte Standardqualität
- technischer Beratungsdienst mit 12-jähriger Erfahrung
- periodisch erscheinende Novopan-Nachrichten
- grosses Bezugsquellen-Netz
- günstiger Preis und zweckmässige Dimensionen

Novopan

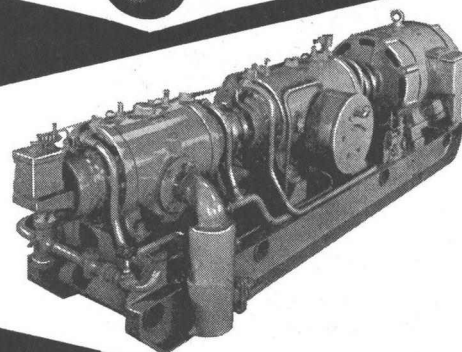
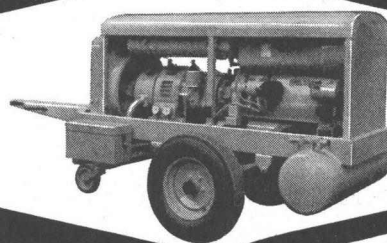
Novopan AG., Klingnau Beratungsdienst (056) 5 13 35

SLM

Kompressoren

Sind Ihnen die Vorteile unserer vielfach bewährten Kompressoren bekannt?

- stossfreie Förderung
- ruhiger, erschütterungsfreier Lauf
- direkte Kupplung
- grosse Betriebssicherheit (keine Ventile)
- einfache Montage, einfache Bedienung
- niedriger Oelverbrauch dank Oelrückgewinnung
- hohe Lebensdauer



Erzeugnisse unserer Kompressorenabteilung:

Rotations- und Vakuumpumpen

Leistung	40-6000 m ³ /h
Druck einstufig	bis 4 atü
Druck zweistufig	bis 8 atü
Vakuum	bis 0,5 mm Hg
luft- oder wassergekühlt, stationär oder fahrbar	

Kreiskolbengebläse

Leistung	200-28000 m ³ /h
Druck einstufig	bis 1 atü
Druck zweistufig	bis 2 atü
Vakuum	bis 60%
oelfrei, luft- oder wassergekühlt	

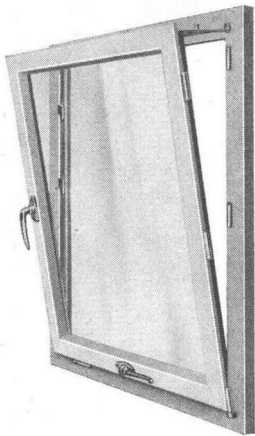
Wasserringpumpen

Leistung	30-2000 m ³ /h
Druck	bis 2 atü
Vakuum	bis 95%

Schweizerische Lokomotiv- und Maschinenfabrik Winterthur

4246

Tel. 052/85511 Telex Nr. 52669



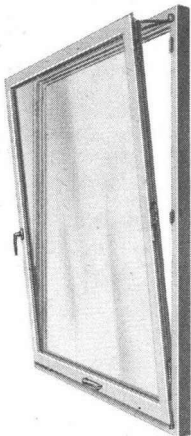
NEUE



TRÜMPFE

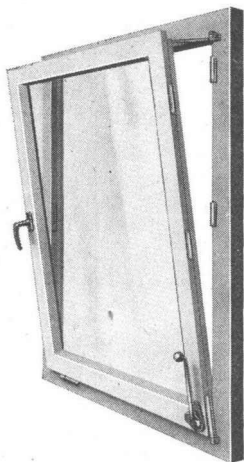
1. ROTOMAT für einflüglige Fenster

Komplett verdeckt angeschlagen mit ROTOMATIC-Verriegelung und neuartiger oberer Flügelhalterung durch ROTOMAT-Schere verdeckt. Automatische Verriegelung der Achsseite — mangelhaftes Schliessen des Fensters ist unmöglich. Die Bedienung des Flügels erfolgt mittels Antrieb in der Mitte am unteren Flügelrahmen, daher äusserst geringes Blendrahmenfreimass, da achsseitig keine Bedienungshebel. (ROTOMAT-S = verstärkte Ausführung.) Anwendungsbereich: maximale Flügelbreite 140 cm, maximale Flügelhöhe 180 cm. Ueber 140 cm Flügelbreite auf Anfrage.



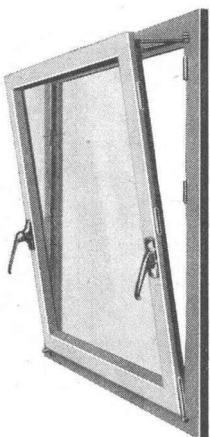
2. HORIZONTAL

Dieser Beschlag ist komplett verdeckt, für ein- und mehrflüglige Holzfenster; übrige Angaben wie unter 1., jedoch ohne automatische Verriegelung.



3. AXIAL

Dieser Beschlag ist die Weiterentwicklung unseres bewährten ROTO-REKORD-V. Gefrieteile im Ueberschlag, verdeckte Eckumlenkung, sonst wie unter 2. Hebel an der rechten oder linken Flügelecke.



4. VERTIKAL

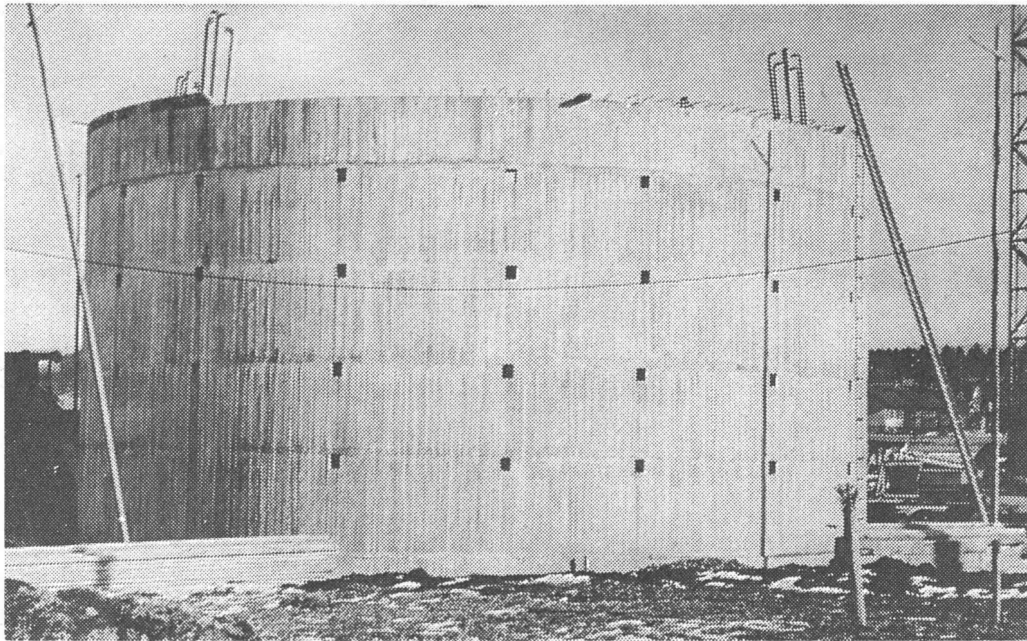
Hier handelt es sich um eine Weiterentwicklung des REKORD-VT. Spezialtreibriegelgriff auf der Verschlussseite, welcher gestattet, den Flügel entweder zu kippen oder zu drehen.

ROTO-FRANK AG ZÜRICH

Hohlstrasse 188

Tel. (051) 42 11 45

Zu beziehen durch den Fachhandel



Absenkung eines Sammel-Beckens

(Höhe ca. 8 m; innerer Durchmesser 12 m)

mit thixotropen Flüssigkeiten nach den Patenten von Prof. Lorenz

Durchfahrene Schichten: Feinsand, Lehm, Torf usw.



AG. für Grundwasserbauten Bern

Travaux Hydrauliques S. A.

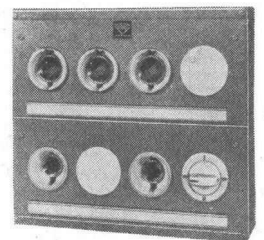
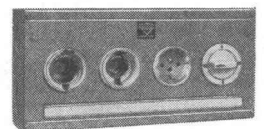
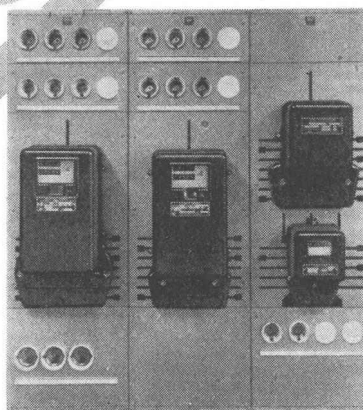
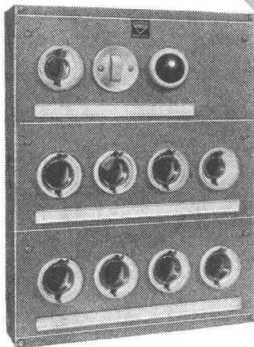
Telephon (031) 2 17 42

GARDY S. A. GENÈVE

tc

VORTEILHAFT EINFACH MODERN

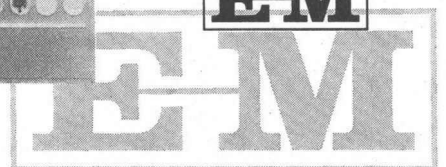
Verteiltableaux für Wohnungen

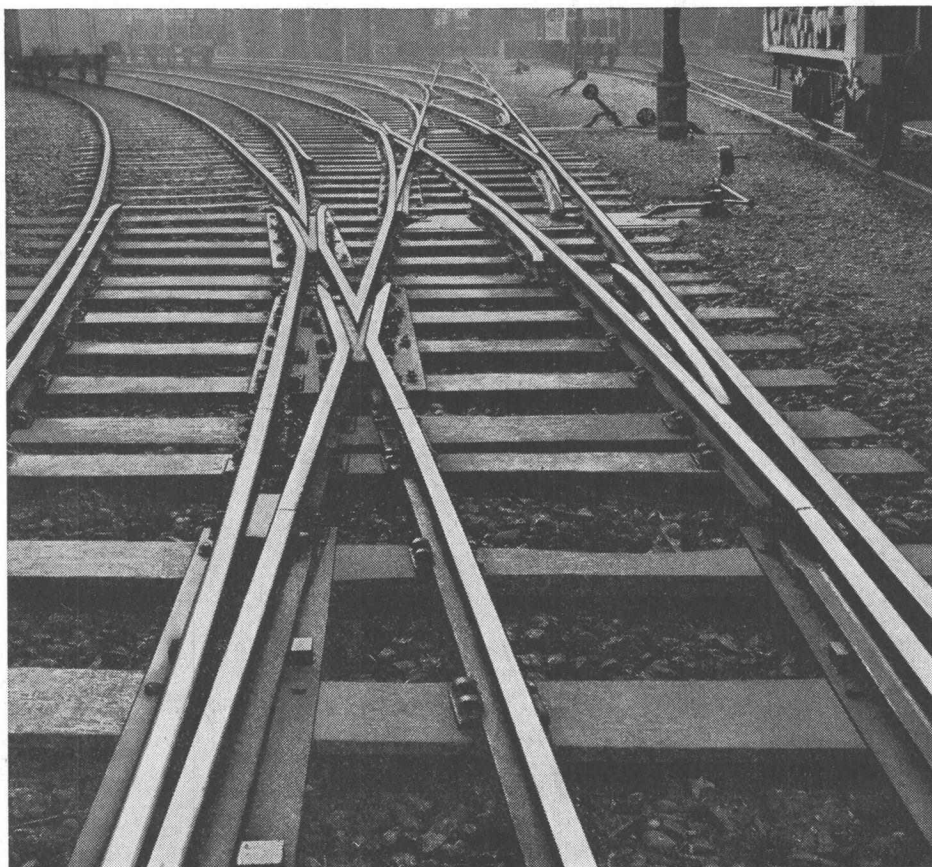


EM

ELEKTRO-MATERIAL AG

Zürich Basel Bern Genf Lausanne Lugano





VON ROLL

im Dienste
des Bahnbaues

Eisenbahnmateriale

Weichen
Kreuzungen

Schienenbefestigungsmittel
Zahnstangen aller Systeme
Drehscheiben
Schiebebühnen
Krane und Verladeanlagen
Prellböcke
Rangierwinden

Armaturen
für Fahrleitungen

Gesenkschmiedestücke
Schrauben und Gussstücke
für Schienenfahrzeuge

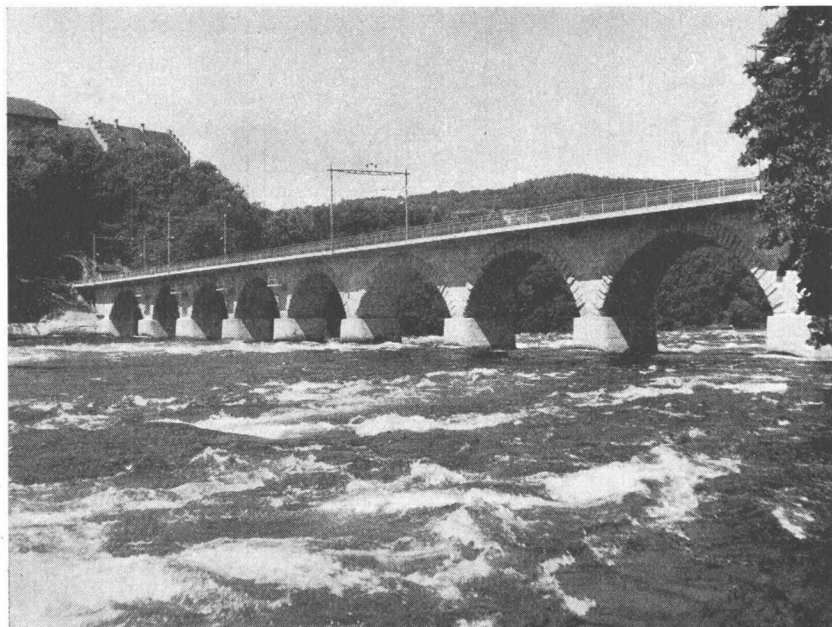
VON ROLL Bern

349

Grundwasserisolierungen

Terrassenbeläge

Flachbedachungen



Rheinfällebrücke bei Neuhausen

AEZ

Brückenisolierung

850 m²

Schweizerische Bundesbahnen
Sektion für Brückenbau Kreis III
Zürich

Asphalt-Emulsion AG Zürich

Löwenstrasse 40

Telephon (051) 25 88 66



SchenkerStoren

Vitra-Flex

**Die bewährte Store für Doppelverglasungs-
fenster**

Beliebige Lamellenverstellung

Grosse Farbwahl

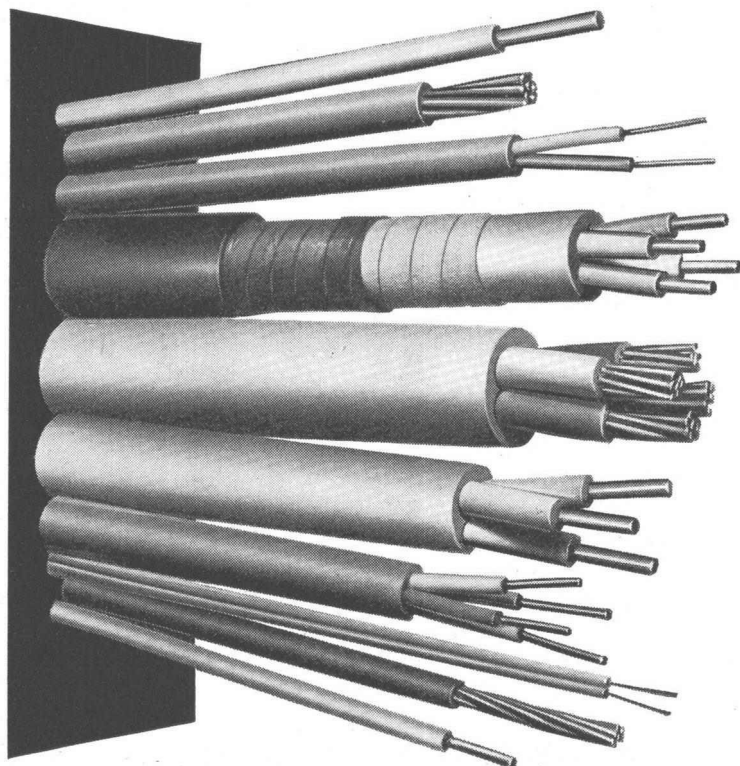
Zuverlässige Getriebebedienung

Storenfabrik

Emil Schenker AG., Schönenwerd

Telephon (064) 3 13 52

Filialen in: Basel, Bern, Genf, Lausanne, Lugano, Luzern, Solothurn, St. Gallen, Winterthur, Zürich



Verkauf durch Grossisten

Soflex



**Soflex-isolierte
Drähte und Kabel
jeder Art**

**für Stark- und
Schwachstrom-
Anlagen**

Mit Dokumentation und Beratung
dienen wir jederzeit bereitwillig

Nebstehend:
Einige Typen unserer Soflex-Drähte und -Kabel

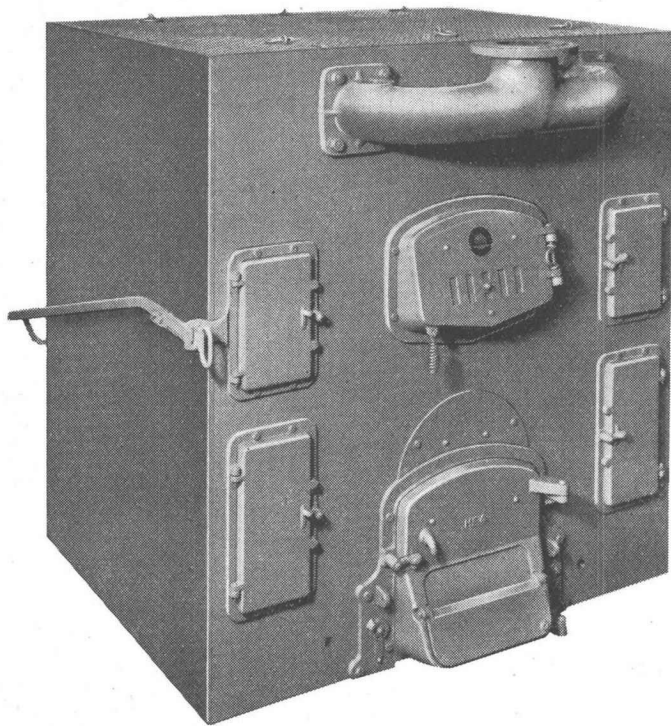
SCHWEIZERISCHE ISOLA-WERKE
BREITENBACH bei Basel



Heizkessel aus Guss, frei von Verdruss!

Sie können sich hundertprozentig und sorgenfrei auf ihn verlassen: Vom ersten Tage an und jahrzehntelang wird Ihr Heizkessel aus Guss die ihm zustehende Aufgabe einwandfrei erfüllen. Der Heizkessel aus Guss ist aus Elementen zusammengesetzt; er lässt sich deshalb den wechselnden Bedürfnissen anpassen, d. h. vergrößern oder verkleinern; er ist korrosionssicher und Einzelteile sind auswechselbar. Er verwandelt ohne wesentliche Umstellungen feste oder flüssige Brennstoffe in wohlige Wärme (an «Notvorrat Kohlen» denken!).

Ja, Heizkessel aus Guss sind dreifach lobenswert: Preisgünstig – solid – wirtschaftlich.

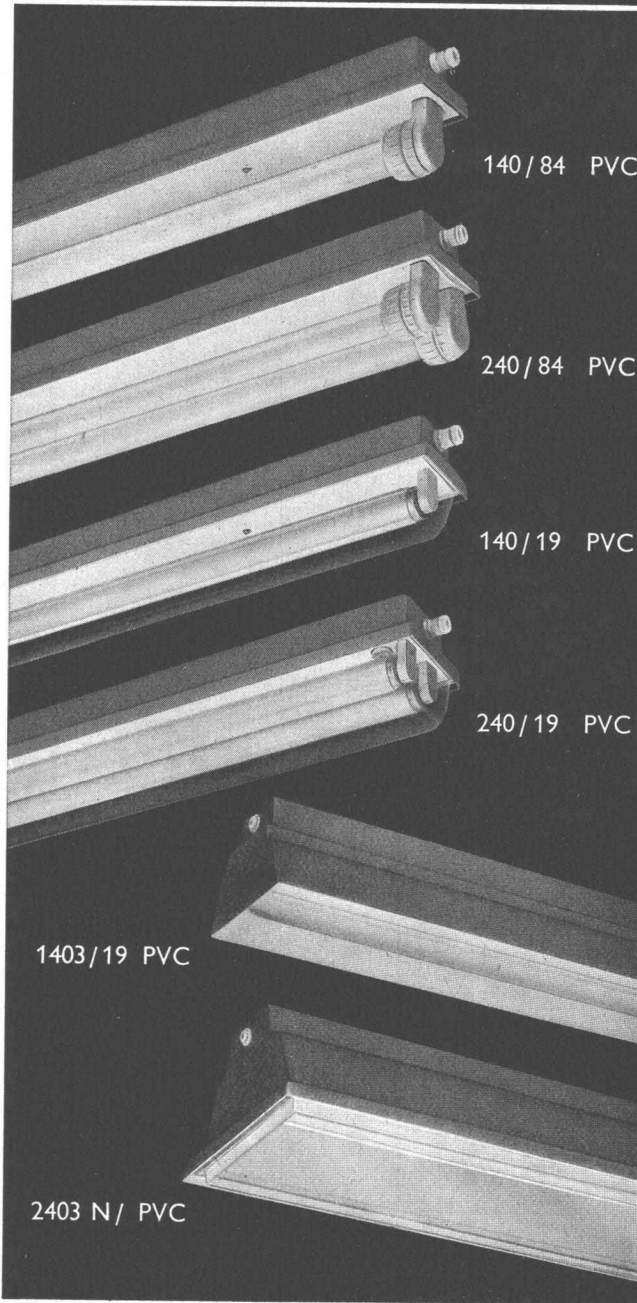


Heizkessel IDEAL HF, Serien 1, 2 und 4, für Leistungen von 28800–530000 Kcal/h. sind das Produkt langjähriger Erfahrung. Sie haben sich für die rationelle Verfeuerung von Heizöl und festen Brennstoffen tausendfach bewährt.

Ideal-Standard AG Dulliken

Säurefeste Leuchten

Neue Modelle ganz in Kunststoff
für Säure- und Naß-Betriebe



140/84 PVC

240/84 PVC

140/19 PVC

240/19 PVC

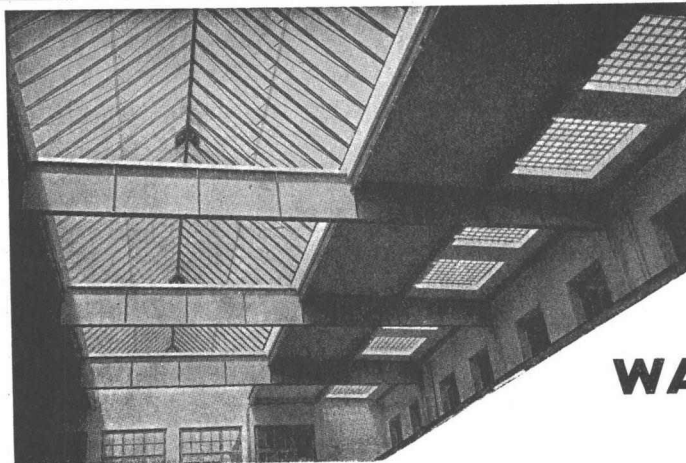
1403/19 PVC

2403 N/ PVC



FLUORA Herisau
Spezialfabrik
für Fluoreszenz-Leuchten
Tel. 071/523 63

Beratung in allen lichttechnischen Fragen
Kostenlose Ausarbeitung
von Beleuchtungs-Projekten



Kittlose

Glasdächer

Glasbeton-Oberlichter, begeh- und befahrbar

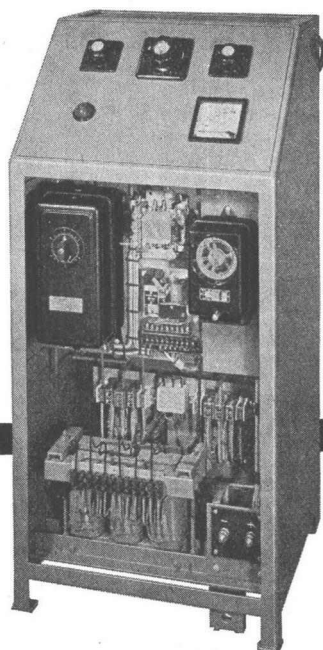
Glasbaustein-Wände

WALTHER & MÜLLER ★ BERN

Telephon (031) 2 49 12



wartungsfrei
robust
betriebssicher

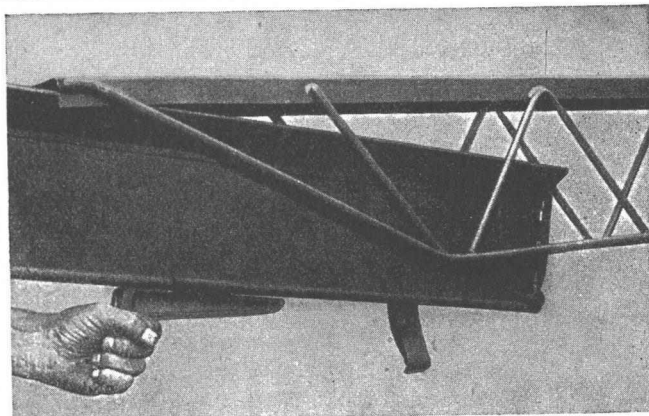


Dreiphasige Ladegleichrichter für Traktionsbatterien

für vollautomatischen Betrieb
mit Röhrengleichrichtern, Selen-
oder Silizium-Elementen

Walter Bertschinger AG | Luzern

Lindenstr. 15, Tel. 041 / 2 75 74

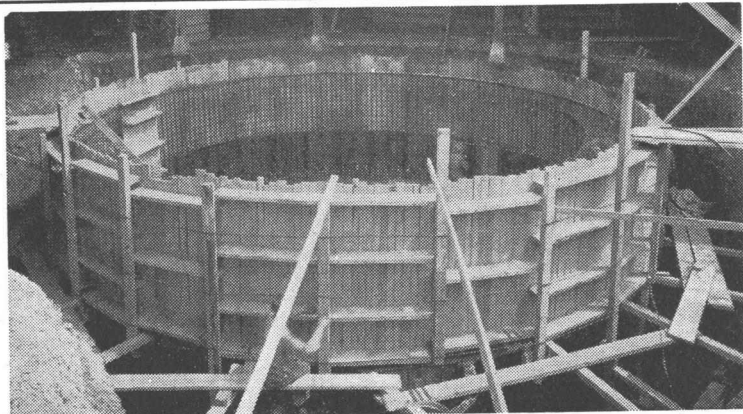


Der neue FIX-3 Schalungsträger

mit dem Keilverschluss und abklappbarer
Brücke. Gitter vom Balkenteil unabhängig;
dadurch müheloses Ein- und Ausschalen.

**FIXTRÄGER AG
LAUFENBURG**

Telephon 064 / 7 35 21



Betontank von 250 000 l im Bau

TBA-Betontankanlagen

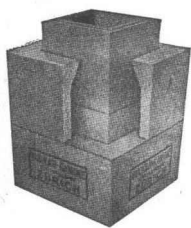
zur Lagerung von Heizöl, Dieselöl usw.

Die zuverlässigen, betriebs- und korrosionssiche-
ren TBA-Stahlbetonbehälter können in jeder Form
und Grösse erstellt werden. Kellereinbautanks.

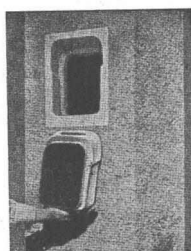
TANKBAU AG, ZÜRICH

Minervastrasse 126, Telephon (051) 34 46 42

Baue schnell und gut ...



Kamine



Russtüren

Vulkan-Baustoffe

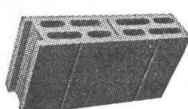
SPRING + SÖHNE

ZÜRICH UND DIETIKON

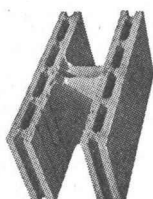
Telephon (051) 52 51 55



Schalungssteine



Zwischenwandsteine



Isoliersteine

... baue mit SPRING-Steinen

Unsere seit 15 Jahren fabrizierten

**querdehnungs-unempfindlichen
Dehnmeßstreifen**

ergeben

genaueste

Messwerte



mit unserem Klebstoff **Tepicolle KA 59**
nach etwa 30 Minuten

Präzisions-Meßbrücke

klein, leicht, handlich, volltransistorisiert

Zusatzgeräte



PHYSIK. INSTR. HUGGENBERGER

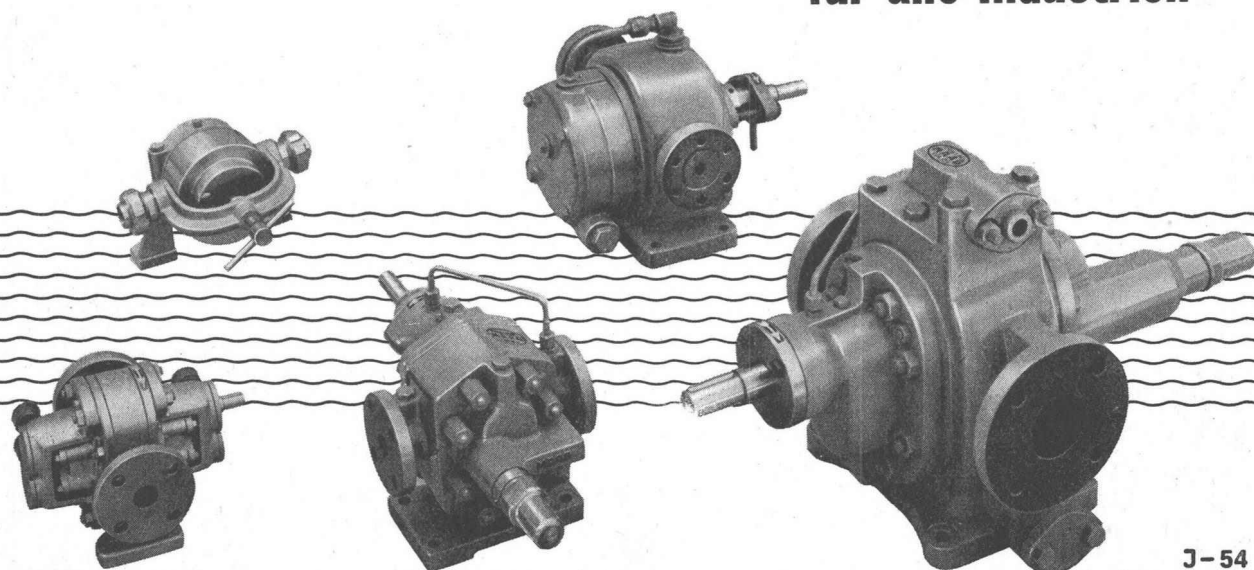
ZÜRICH 10/49

Ackersteinstrasse

(Wir suchen tüchtige Verkaufsvertreter)

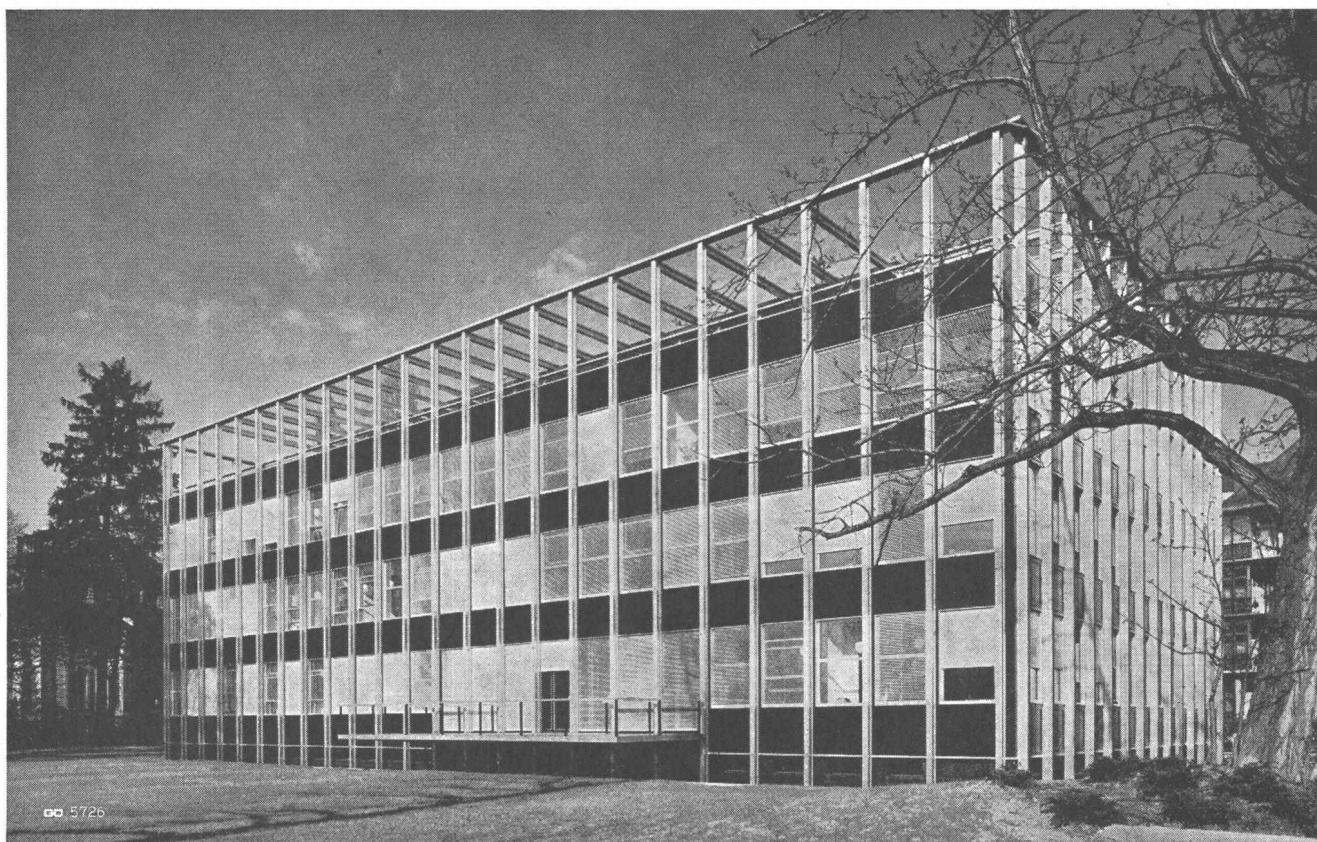
MAAG

**Zahnradpumpen
für alle Industrien**



J-54

MAAG-ZAHNRÄDER A.-G. ZÜRICH



SULZER

Industrieheizung

Dieses ausgedehnte Gebiet umfaßt die gesamte Wärme-erzeugung, -verteilung und -speicherung in Industrie- und Großanlagen sowie den Anschluß von Gebäude-heizungen, Maschinen und Apparaten an den Wärmeträger. In zahlreichen Fällen bedient man sich des Heiß- wassers, das sich durch sparsamen Betrieb und gute Reguliermöglichkeit auszeichnet. Sulzer-Heißwasser- anlagen sind wirtschaftlich und betriebssicher

444

Heißwasserbeheizte Braupfannen
in einer Bierbrauerei

Gebrüder Sulzer, Aktiengesellschaft
Winterthur, Schweiz
Abteilung Heizung und Lüftung

Filialen in Aarau, Basel, Bern, Biel, Chur,
Lausanne, Lugano, Luzern, Neuchâtel,
Schaffhausen, Solothurn, St. Gallen, Zürich

