

Zeitschrift: Schweizerische Bauzeitung
Herausgeber: Verlags-AG der akademischen technischen Vereine
Band: 78 (1960)
Heft: 35

Werbung

Nutzungsbedingungen

Die ETH-Bibliothek ist die Anbieterin der digitalisierten Zeitschriften auf E-Periodica. Sie besitzt keine Urheberrechte an den Zeitschriften und ist nicht verantwortlich für deren Inhalte. Die Rechte liegen in der Regel bei den Herausgebern beziehungsweise den externen Rechteinhabern. Das Veröffentlichen von Bildern in Print- und Online-Publikationen sowie auf Social Media-Kanälen oder Webseiten ist nur mit vorheriger Genehmigung der Rechteinhaber erlaubt. [Mehr erfahren](#)

Conditions d'utilisation

L'ETH Library est le fournisseur des revues numérisées. Elle ne détient aucun droit d'auteur sur les revues et n'est pas responsable de leur contenu. En règle générale, les droits sont détenus par les éditeurs ou les détenteurs de droits externes. La reproduction d'images dans des publications imprimées ou en ligne ainsi que sur des canaux de médias sociaux ou des sites web n'est autorisée qu'avec l'accord préalable des détenteurs des droits. [En savoir plus](#)

Terms of use

The ETH Library is the provider of the digitised journals. It does not own any copyrights to the journals and is not responsible for their content. The rights usually lie with the publishers or the external rights holders. Publishing images in print and online publications, as well as on social media channels or websites, is only permitted with the prior consent of the rights holders. [Find out more](#)

Download PDF: 15.01.2026

ETH-Bibliothek Zürich, E-Periodica, <https://www.e-periodica.ch>

SCHWEIZERISCHE BAUZEITUNG

WOCHENSCHRIFT FÜR ARCHITEKTUR / INGENIEURWESEN / MASCHINENTECHNIK

REVUE POLYTECHNIQUE SUISSE

ORGAN DES S. I. A. SCHWEIZERISCHER INGENIEUR- UND ARCHITEKTEN-VEREIN
UND DER G. E. P. GESELLSCHAFT EHEMAL. STUDIERENDER DER EIDG. TECHN. HOCHSCHULE
GEGRÜNDET 1883 VON ING. A. WALDNER / HERAUSGEGEBEN VON ING. W. JEGHER

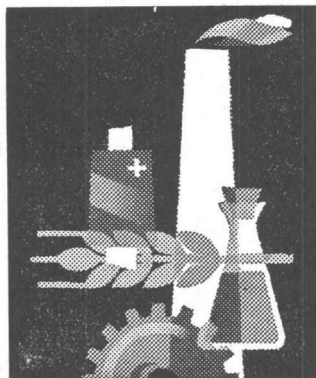


Vertrauen
Sie unserer jahrzehntelangen
Erfahrung



GLAS DÄCHER Jakob SCHERRER Söhne

ZÜRICH 2 Allmendstr. 7 Tel.: 051/257980



41. Comptoir Suisse Lausanne

10.-25. September 1960

Ehregast: Australien

Neue Darstellung der Industriehalle

Salon der Luxusindustrien

25 verschiedene
Ausstellungs-Sektoren

Einfache Billette für die Rückfahrt gültig

FEINE BESCHLÄGE



antik+modern

MESSING
SCHMIEDEISEN

F. Bender

ZÜRICH OBERDORFSTR. 9/10

LERCH AUFZÜGE

Zürich 1, Oetenbachgasse 5
Telephon (051) 23 30 00

für Akten, Speisen, Waren
mit Hand- und elektrischem Antrieb

Verlag

W. Jegher & A. Ostertag, Dianastrasse 5,
Zürich / Tel. 23 45 07 / Postcheck VIII 6110
Bürozeiten: Montag bis Freitag 7-12 Uhr
und 13.45-17.30 Uhr, Samstags geschlossen.
Postadresse:
Schweiz. Bauzeitung, Postfach Zürich 39

Bezugspreise

	12 Monate	6 Monate	3 Monate
Schweiz	66.—	33.—	16.50
Ausland	72.—	36.—	18.—

Für Mitglieder des S. I. A., der GEP und
des Schweiz. Technischen Verbandes sowie
für Studierende der ETH, der EPUL und
schweiz. staatl. Technischer Mittelschulen
ermässigte Preiskategorien nach Tarif.

Anzeigenverwaltung

Mosse-Annoncen AG., Zürich, Limmat-
quai 94 / Tel. 32 68 17 / Postcheck VIII 1027

INHALT

Ueberlegungen zur Ausnutzungsziffer, ein Diskussionsbeitrag. Von <i>J. Maurer</i>	561
Zentralstelle für berufliche Weiterbildung in St. Gallen	563*
Tieftemperaturanlage zur Gewinnung von schwerem Wasser. Von <i>J. Hänny</i>	564*
Projektierung für die Kraftwerkgruppe Hinterrein: Baustromversorgung und Leitungen für den Energieabtransport. Von <i>M. Dreier</i>	568*
Stand der Projektierungs- und Bauarbeiten (August 1960). Von <i>E. Stam-bach</i>	570*
Gezeitenkraftwerk in Nordamerika	571
Projektierte Tieflegung der Strassenbahn in der Innenstadt von Zürich	572*
Zur Inbetriebnahme des Schwerwasserreaktors Diorit	573

Nekrologe

Carl Pfeiderer	574*
Louis Blangey. Rätö Gilly	575

Mitteilungen

Persönliches	575
------------------------	-----

Wettbewerbe

Maison de Retraites Fermées de Montcroix in Delsberg	575
Kantonsschule Rämibühl in Zürich 7	575

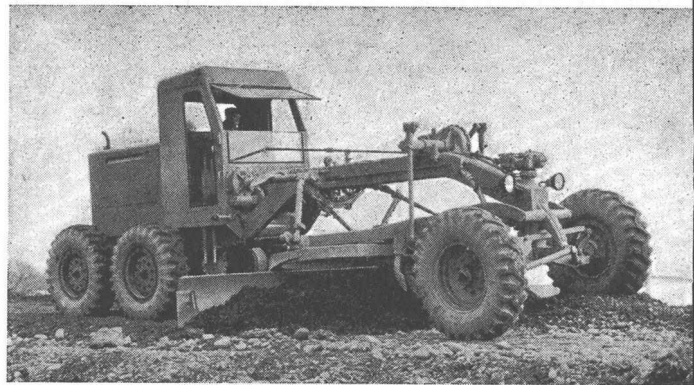
Ankündigungen

Schweizerischer Autostrassenverein. Kongress der Flugwissenschaften, Zürich. Schweizerische Tagung für elektrische Nachrichtentechnik	575
Probleme der Korrosion, Parkproblem. Fachtagung «Das Licht im und am Bau», Berlin. Kältetagung in Frankfurt a. M. Urgeschichtskurs	576



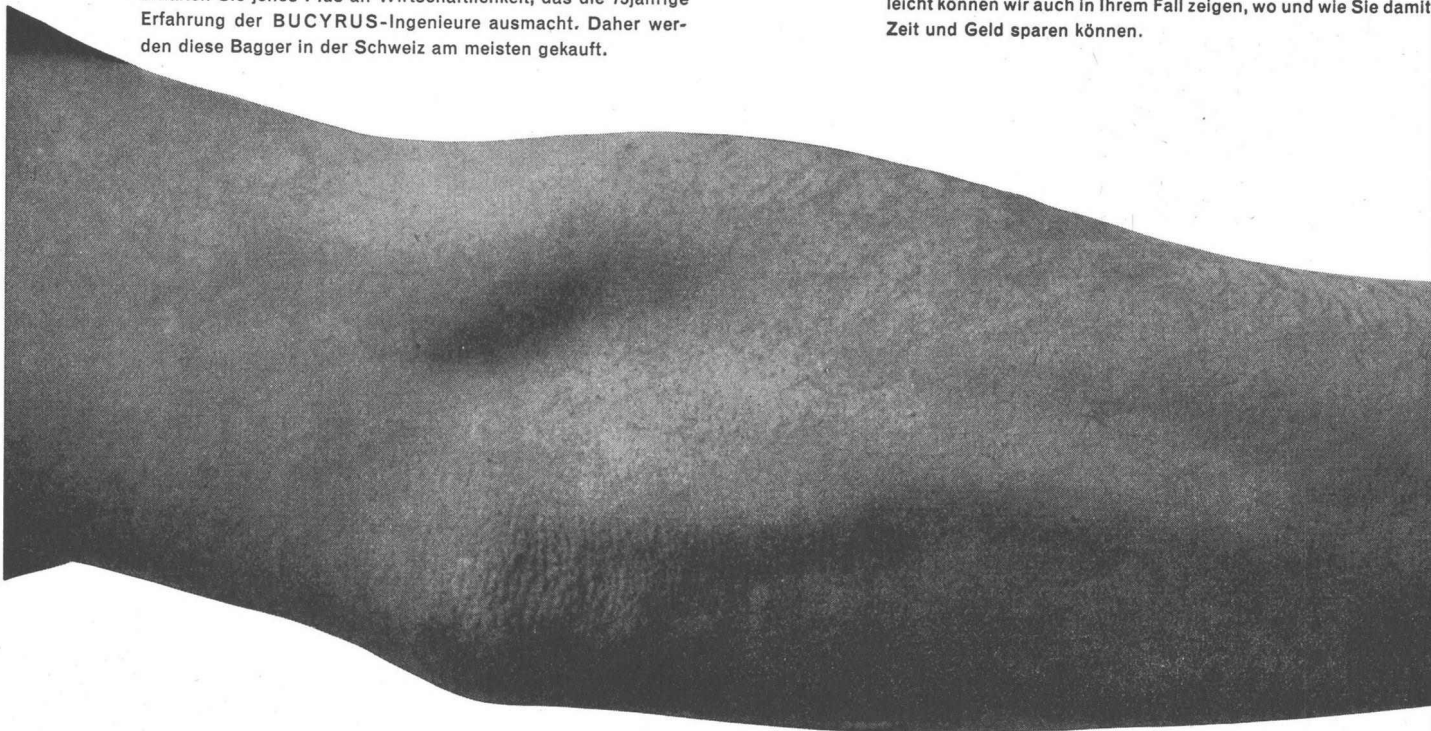
RUSTON-BUCYRUS BAGGER

Ob Sie mit einem Bagger der berühmten 10-, 19-, 22-, 30-RB-Serie arbeiten oder mit dem BUCYRUS-ERIE 15-B ... immer erhalten Sie jenes Plus an Wirtschaftlichkeit, das die 75jährige Erfahrung der BUCYRUS-Ingenieure ausmacht. Daher werden diese Bagger in der Schweiz am meisten gekauft.



BLAW-KNOX GRADER

Die Maschine, deren nutzbringender Einsatz einer neuen Arbeitstechnik folgt. Lassen Sie sich unverbindlich beraten. Vielleicht können wir auch in Ihrem Fall zeigen, wo und wie Sie damit Zeit und Geld sparen können.



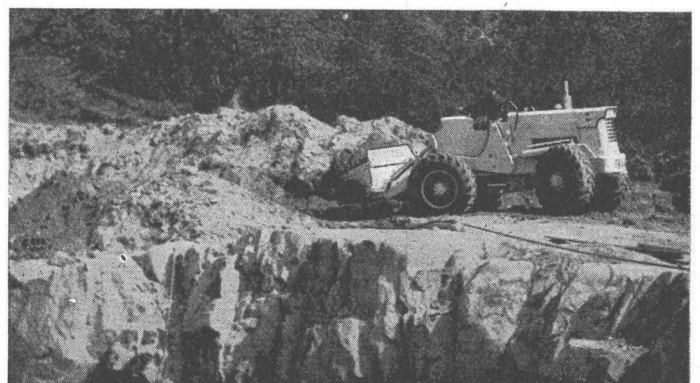
mit Tief- oder Hochlöffel, Greifer, Planierschaufel oder Kранаusrüstung. Arbeitstiefe bis 5 m, Fahrgeschwindigkeit bis 15 km/Std. Wendekreisradius aussen 4 m, Gewicht 8500 kg luftgekühlter Dieselmotor.

POCLAIN PNEUBAGGER



Modell 154: 1500 l Kübelinhalt. Drehmomentwandler, Wendegetriebe, Planetenantrieb. Kübel wird unmittelbar über Boden zurückgenommen, daher minimaler Materialverlust. Bogenförmige Hubarme (pat.) als erhöhte Sicherheit für den Fahrer.

TROJAN PNEULADESCHAUFELN



Erdbewegung

6 Beispiele

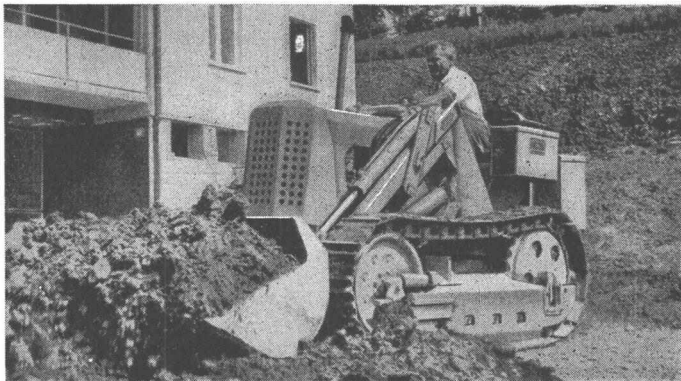


MUIR-HILL DUMPER

1,9 bis 3,8 m³ Muldeninhalt, Drehsitz, Entladen durch Schwerkraft oder hydraulisch. Kombiniert mit der entsprechenden Lademaschine, immer noch das wirtschaftlichste Erdbewegungsteam für kurze und mittlere Transportdistanzen.

Die preisgünstige Kleinladeschaufel OC-46 hat sich in allen möglichen Einsätzen gut bewährt. Es arbeiten heute in der Schweiz an die 100 Maschinen; ein Großunternehmen allein besitzt davon ein halbes Dutzend. Sie bringen – oft als Lückenbüsser eingesetzt – erhöhten Gewinn.

OLIVER RAUPENLADESCHAUFELN



Robert Aebi AG Zürich Uraniastrasse 31/33 Tel. (051) 23 17 50

Robert Aebi

Atlas Copco



ATLAS COPCO ist die bedeutendste Firma der Welt für Pressluftwerkzeuge und -maschinen. In ihren Fabriken und Konstruktionsbureaus in verschiedenen Ländern werden ausschliesslich Pressluftausrüstungen entwickelt und hergestellt. Tochtergesellschaften und selbständige Vertretungen mit im Werk ausgebildetem Fachpersonal betreuen den Verkauf und den Service in über 90 Ländern aller Erdteile. ATLAS COPCO stellt Pressluft in ihren mannigfaltigsten Anwendungsformen in den Dienst der ganzen Welt. Die vorliegenden Seiten zeigen Ihnen einen Ausschnitt aus dem umfassenden Programm für den Stollenbau.



Zu den Fotos:

1.) ATLAS COPCO Stollenbagger

sind für den härtesten Einsatz gebaut. Der grosse Schwenkbereich und die reichlich bemessenen Fahr- und Wurfmotoren ermöglichen den Einsatz der verschiedenen Modelle in allen vorkommenden Stollen- und Tunnelquerschnitten. Sehr kurze Arbeitsspiele, daher ausserordentlich hohe Ladeleistungen.

2.) ATLAS COPCO Bohrhammer «TIGER» und SANDVIK COROMANT-Hartmetall-Gesteinsbohrer,

das weltberühmte Tandem, das, aufeinander abgestimmt, einen unerreicht wirtschaftlichen Bohrbetrieb gewährleistet.

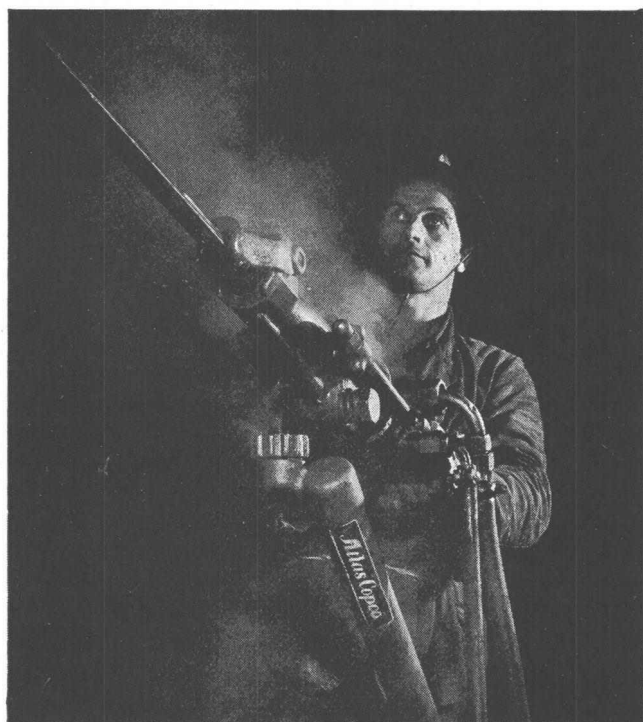
3.) ATLAS COPCO Spezialbohrwagen

für den sogenannten Magazinabbau in grossen Erzmassen. Die weitgehende Mechanisierung dieses Bohrgerätes ermöglicht bisher unerreicht hohe Pro-Kopf-Leistungen. Mit dem Spezialbohrwagen öffnet ATLAS COPCO wiederum neue Wege und beweist erneut die Fähigkeit, auch ganz besondere Probleme zu lösen.

NOTZ

Verkauf und Service für die Schweiz:

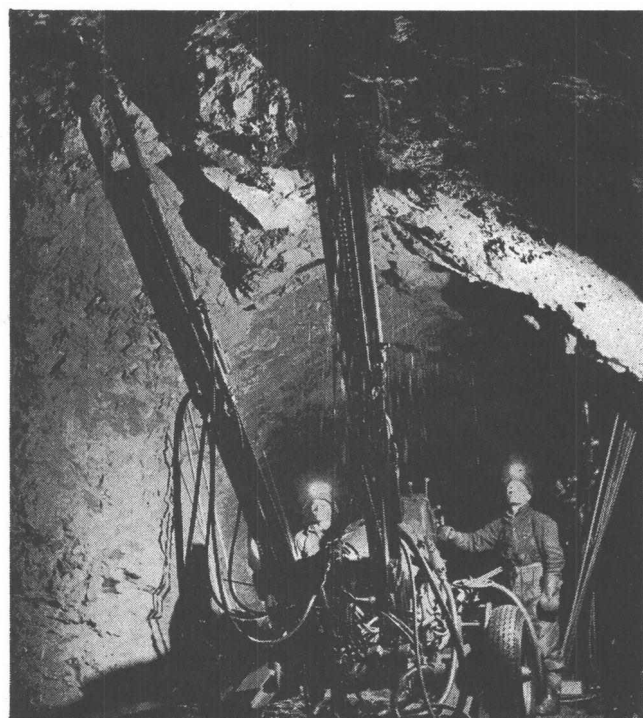
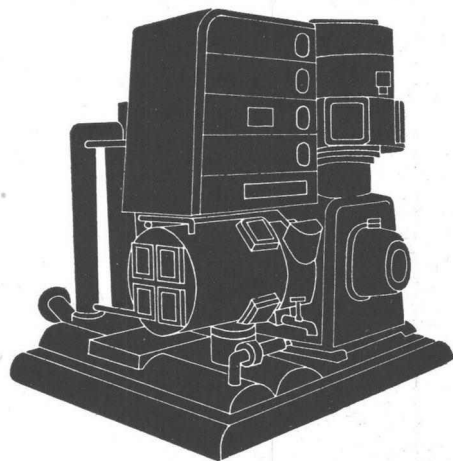
für den Stollenbau



2

ATLAS COPCO ortsfeste Kolbenkompressoren

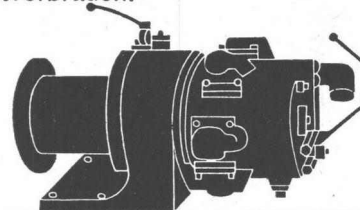
von 4—90 m³/Min. Leistung, mit Wasser- oder Luftkühlung (bis 30 m³/Min.). Für den Dauerbetrieb konstruiert, robust, wirtschaftlich und betriebssicher. Ruhiger, praktisch vibrationsfreier Lauf, der die halbortsfeste Aufstellung auf Profilstahlrahmen ohne Betonfundamente gestattet.



3

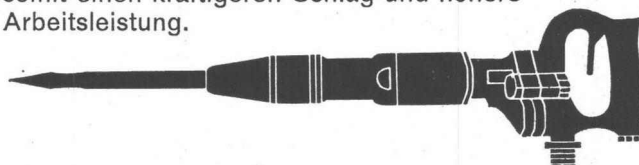
ATLAS COPCO Pressluftwinden

modernster Konstruktion. Doppelgelagerte Kurbelwelle und Pleuelstangen auf Wälzlagern laufend. Hohe Seilgeschwindigkeiten bei äusserst bescheidenem Pressluftverbrauch.



ATLAS COPCO Pickhämmer

Unverwüsthche, robuste Konstruktion, handlich und sehr leistungsfähig. Die zweckmässig konstruierte Flattersteuerung bewirkt eine wirksame Entlüftung des Zylinderraums hinter dem Kolben, somit einen kräftigeren Schlag und höhere Arbeitsleistung.



Notz & Co. AG., Abt. Baumaschinen, Biel 1, Telefon 032/2 55 22



KSB

Wasser im Motor

Unsere U-Pumpen sind mit sogenannten Naßläufer-Unterwasser-Motoren ausgerüstet, die, wie der Name schon sagt, stets mit Wasser gefüllt sind. Ihre Lager sind hinsichtlich der Materialbeschaffenheit für Wasserschmierung geeignet und bedürfen daher keinerlei Wartung. Der Wickeldraht ist mit einer für den Unterwasserbau bestens geeigneten Kunststoffisolation versehen, die auch im Dauerbetrieb größte Zuverlässigkeit gewährleistet. Aufgrund ihrer Betriebssicherheit und Wartungsfreiheit hat sich diese Bauweise von U-Motoren in den letzten Jahrzehnten immer mehr durchgesetzt und ist heute von den verschiedenen Konstruktionsprinzipien die verbreitetste.

Unser lückenloses Programm enthält auch für Ihre speziellen Bedarfsfälle geeignete Pumpen,



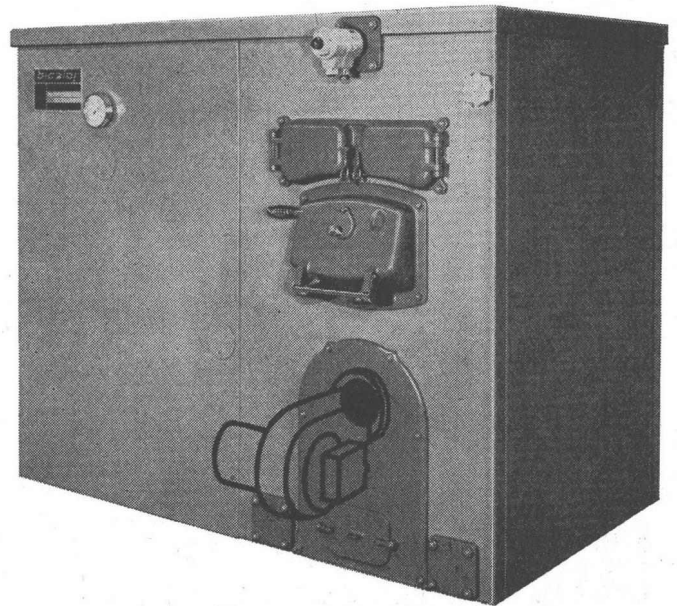
Verkaufsbureau KSB Zürich AG
Spanweidstrasse 3, Zürich 6 Tel. (051) 28 25 18

3/60



Guss – ein guter Entschluss!

... der sich bezahlt macht. Oft denken Bauherrschaften nicht daran, dass die Heizperiode in der Schweiz rund 7 Monate dauert. Für Gussheizkesselbesitzer spielt dies zwar keine Rolle, denn Heizkessel aus Guss sind zuverlässig! – Warum? ... sie sind korrosionsicher! – sie überdauern Jahrzehnte! – sie können nach Bedarf vergrößert oder verkleinert werden, weil aus Elementen zusammengesetzt! Einzelteile sind ersetzbar! – ohne wesentliche Umstellungen können feste oder flüssige Brennstoffe verfeuert werden und – ja natürlich: Guss ist preisgünstig, wirtschaftlich und solid! Guss – ein guter Entschluss!



«bicolor» – die vollkommene Lösung des Heizungs- und Warmwasserproblems. Ideale Abmessungen und Zerlegbarkeit erlauben den Einbau auch in niedrigen Heizräumen. Hohe Leistungen bei niedrigen Betriebskosten. Die Boiler-Kombination mit dem bewährten STREBEL-Heizkessel ... ein Begriff! Verlangen Sie bitte Prospekte!

Strebelwerk AG Rothrist



CHARMILLES

ATELIERS DES CHARMILLES S.A., GENÈVE

Fournisseur
de 4 turbines Francis de
110 000 ch
chacune sous 285 m de chute
destinées à
SNOWY MOUNTAINS H-E AUTHORITY
(Australie)

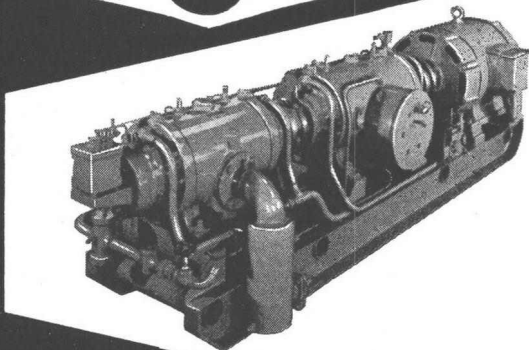
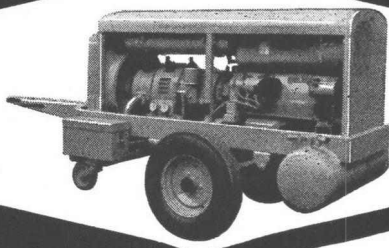
TURBINES HYDRAULIQUES

SLM

Kompressoren

Sind Ihnen die Vorteile unserer vielfach bewährten Kompressoren bekannt?

stossfreie Förderung
ruhiger, erschütterungsfreier Lauf
direkte Kupplung
grosse Betriebssicherheit (keine Ventile)
einfache Montage, einfache Bedienung
niedriger Ölverbrauch dank
Ölrückgewinnung
hohe Lebensdauer



Erzeugnisse unserer Kompressorenabteilung:

Rotations- und Vakuumpumpen

Leistung 40-6000 m³/h
Druck einstufig bis 4 atü
Druck zweistufig bis 8 atü
Vakuum bis 0,5 mm Hg
luft- oder wassergekühlt, stationär oder fahrbar

Kreiskolbengebläse

Leistung 200-28000 m³/h
Druck einstufig bis 1 atü
Druck zweistufig bis 2 atü
Vakuum bis 60%
ölfrei, luft- oder wassergekühlt

Wasserringpumpen

Leistung 30-2000 m³/h
Druck bis 2 atü
Vakuum bis 95%

Schweizerische Lokomotiv- und Maschinenfabrik
Winterthur

4246

Tel. 052/85511 Telex Nr. 52669

INGENIEURWISSEN 4

Die Umstellung auf das INTERNATIONALE EINHEITENSYSTEM

in Mechanik und Wärmetechnik

Von Horst Wolfhard Hahnemann

134 Seiten, 17 Tafeln, kartoniert **DM 9.80**

(VDI-Mitglieder 10% Preisnachlass)

Die praktische internationale Entwicklung zwingt aus Vernunftsgründen dazu, die bisherigen Unzulänglichkeiten in der Darstellung und zahlenmässigen Auswertung der Naturgesetze zu bereinigen. Beim Entwurf und beim Bemessen von Maschinen und Apparaten stösst der Ingenieur in verschiedenen Abwandlungen immer wieder auf diese Unzulänglichkeiten. Daher ist dieses Buch **in erster Linie für den Ingenieur geschrieben**. Es soll ihm helfen, diese stets wiederkehrenden Schwierigkeiten klar zu erkennen, und es soll ihm ermöglichen, seine Rechnungen immer richtig, für jeden verständlich und vor allem zweckmässig vorzunehmen.

Das Buch soll jeden dazu anregen, mit Grössengleichungen und mit der Masse als Träger aller Stoffeigenschaften zu rechnen sowie die Zweideutigkeit der Einheit Kilogramm und die Nachteile einer Definition der Kraffteinheit mittels der Erdschwere endgültig zu beseitigen.

Aus dem Inhalt:

**Grössengleichungen
und Zahlenwertgleichungen**

Kilogramm und Kilopond

Die Masse als Bezugsgrösse

Was ist Einheitensystem!

Das internationale Einheitensystem

Beispiele für die Zahlenrechnung

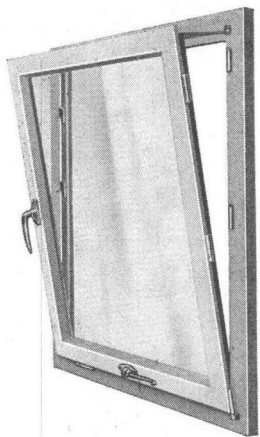
**Beispiele für den unrichtigen Gebrauch
der Fallbeschleunigung**

Anhang: Umrechnungszahlen

Umrechnungstafeln

VDI-VERLAG GM
BH

Verlag des Vereins Deutscher Ingenieure
Düsseldorf 10 Postfach



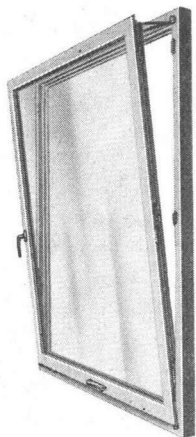
NEUE



TRÜMPFE

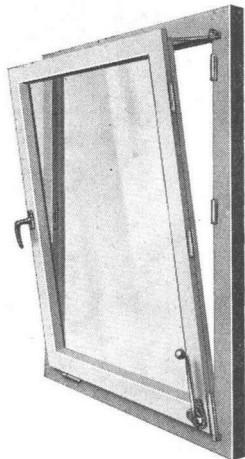
1. ROTOMAT für einflüglige Fenster

Komplett verdeckt angeschlagen mit ROTOMATIC-Verriegelung und neuartiger oberer Flügelhalterung durch ROTOMAT-Schere verdeckt. Automatische Verriegelung der Achsseite — mangelhaftes Schliessen des Fensters ist unmöglich. Die Bedienung des Flügels erfolgt mittels Antrieb in der Mitte am unteren Flügelrahmen, daher äusserst geringes Blendrahmenfreimass, da achsseitig keine Bedienungshebel. (ROTOMAT-S = verstärkte Ausführung.) Anwendungsbereich: maximale Flügelbreite 140 cm, maximale Flügelhöhe 180 cm. Ueber 140 cm Flügelbreite auf Anfrage.



2. HORIZONTAL

Dieser Beschlag ist komplett verdeckt, für ein- und mehrflüglige Holzfenster; übrige Angaben wie unter 1., jedoch ohne automatische Verriegelung.

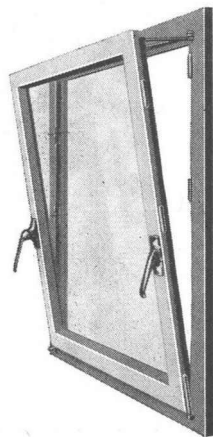


3. AXIAL

Dieser Beschlag ist die Weiterentwicklung unseres bewährten ROTO-REKORD-V. Getriebeteile im Ueberschlag, verdeckte Eckumlenkung, sonst wie unter 2. Hebel an der rechten oder linken Flügelecke.

4. VERTIKAL

Hier handelt es sich um eine Weiterentwicklung des REKORD-VT. Spezialtreibriegelgriff auf der Verschlussseite, welcher gestattet, den Flügel entweder zu kippen oder zu drehen.



ROTO-FRANK AG ZÜRICH

Hohlstrasse 188

Tel. (051) 42 11 45

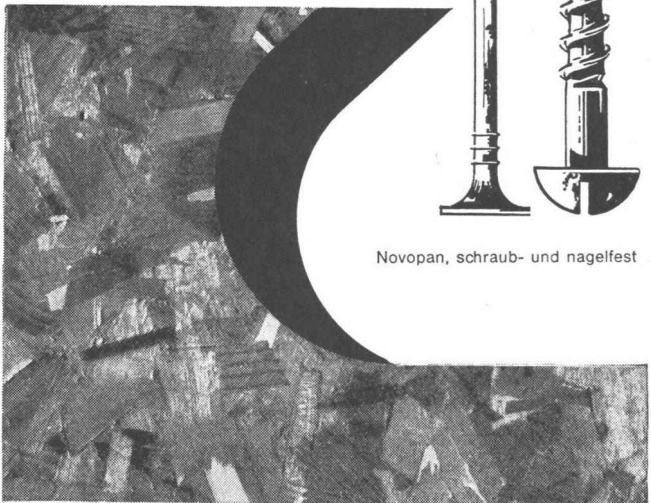
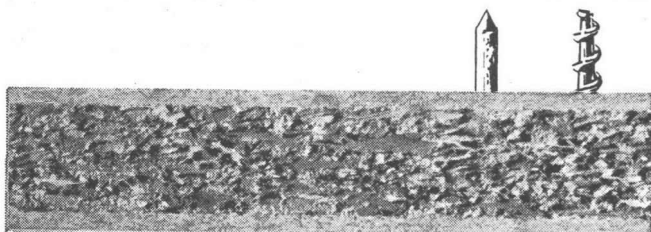
Zu beziehen durch den Fachhandel

Novopan

schraub- und nagelfest

Die heutige Ausführung der Novopanplatte weist eine einwandfreie Festigkeit auf, welche die Montage jeder Art Beschläge erlaubt. Die Zugfestigkeit einer normalen Holzschraube in Novopan senkrecht zur Fläche ist ebenso gut wie in Tannenholz massiv. Ebenso sicher können auch Nagelverbindungen ausgeführt werden.

5



Novopan, schraub- und nagelfest

Anwendung der bewährten Novopanplatte:

Decken, Wandverkleidungen, mobile Trennwände, schalldämmende Türen und -Wände, eingebaute Schränke und Küchenmöbel, feuerhemmende Türen und -Abschlüsse, Rückwände von Möbeln, Blätter, Fronten und Seiten von Möbeln Tischblätter etc. Ladeneinrichtungen

Beratung:

Der technische Beratungsdienst freut sich, Sie bei der Lösung Ihrer Probleme unterstützen zu dürfen. In vielen Fällen werden Ihnen auch die Novopan-Nachrichten wertvolle Hinweise geben.

Novopan

Novopan AG., Klingnau Beratungsdienst (056) 5 13 35

Kürzlich erschienen!

Rechtschreibung der technischen und chemischen Fremdwörter

Herausgegeben vom

Verein Deutscher Ingenieure

und der

Gesellschaft Deutscher Chemiker

Zweite, neugestaltete Auflage von Dr. H. Jansens «Rechtschreibung der naturwissenschaftlichen und technischen Fremdwörter», besorgt durch Prof. Dr. phil. L. Mackensen

276 Seiten, Plastikband DM 17.—

Enthält

die richtige Schreibung von mehr als 20 000 technischen und chemischen Fremdwörtern und

Zusammensetzungen mit schwer schreibbaren Namen, deren Silbentrennung und Betonung.

Unentbehrlich für

**Ingenieure und Techniker
Chemiker und Laboranten
Professoren, Dozenten und Studenten
Redakteure, Lektoren und Korrektoren**

besonders aber für Sekretärinnen

die täglich technische und chemische Fremdwörter richtig schreiben müssen, unnützes Nachschlagen in allgemeinen Wörterbüchern vermeiden und Zeit sparen wollen.

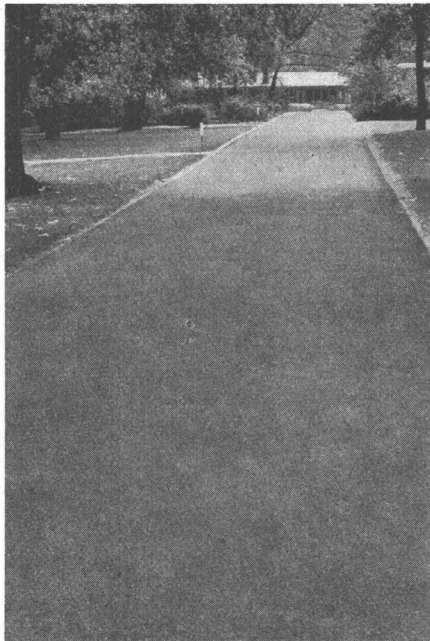
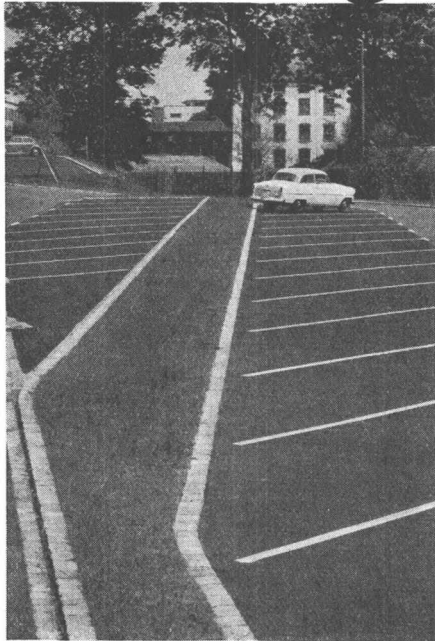
In Gemeinschaft:

VDI-VERLAG GMBH
Düsseldorf 10

VERLAG CHEMIE GMBH
Weinheim a. d. B.

Stuag

für Strassenbau und Umgebungsarbeiten



Beispiele gepflegter, fachgemäss und sorgfältig ausgeführter Arbeiten



SchenkerStoren

Vitra-Flex

Die bewährte Store für Doppeiverglasungs-
fenster

Beliebige Lamellenverstellung

Grosse Farbwahl

Zuverlässige Getriebebedienung

Storenfabrik

Emil Schenker AG., Schönenwerd

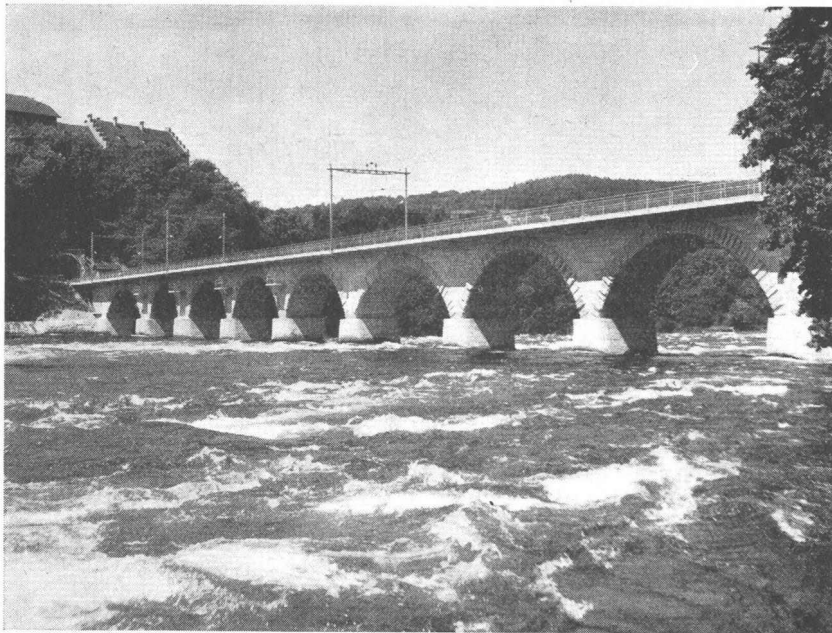
Telephon (064) 3 13 52

Filialen in: Basel, Bern, Genf, Lausanne, Lugano, Luzern, Solothurn, St. Gallen, Winterthur, Zürich

Grundwasserisolierungen

Terrassenbeläge

Flachbedachungen



Brückenisolierung

850 m²

Schweizerische Bundesbahnen
Sektion für Brückenbau Kreis III
Zürich

Rheinfallbrücke bei Neuhausen

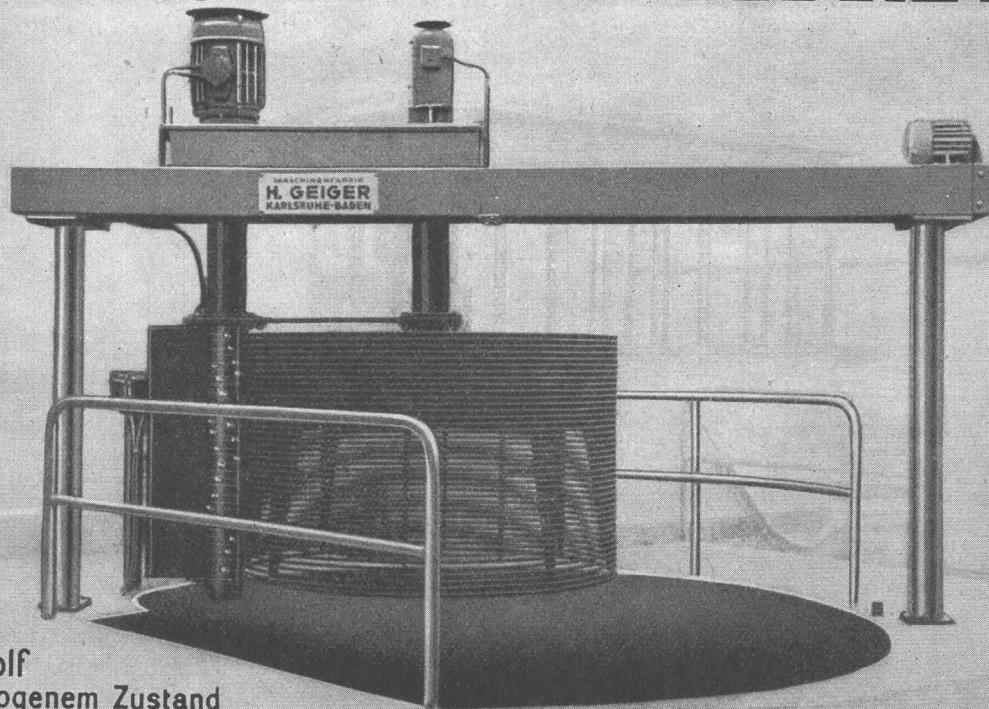


Asphalt-Emulsion AG Zürich

Löwenstrasse 40

Telephon (051) 25 88 66

**GEIGER
EINRICHTUNGEN FÜR KLÄRANLAGEN**



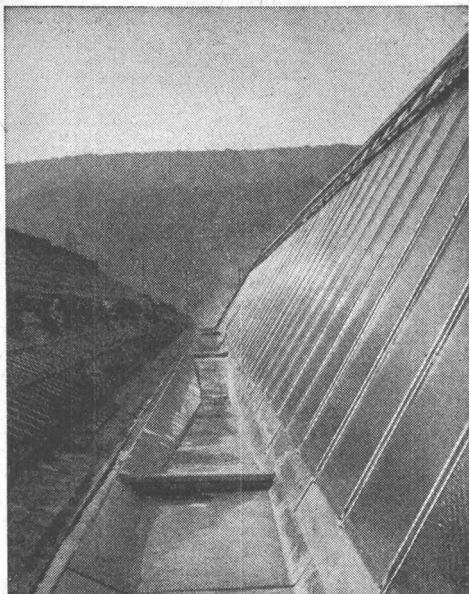
Rechenwolf
in hochgezogenem Zustand

**TEILAUSFÜHRUNG, MONTAGE UND SERVICE DURCH
HANS ROSHARD, INGENIEUR SIA, KÜSNACHT**

TEL. 051/933232

WALLISELLEN-ZH

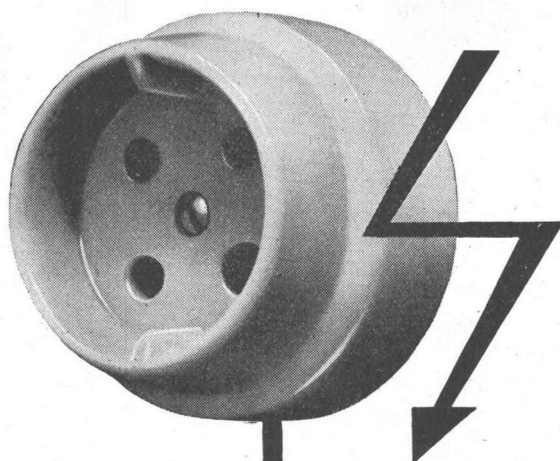
SIEGFRIED **Keller** AG



Kittlose Glasdächer
System WEMA

Hofüberdachungen und Vordächer
Shedrinnen

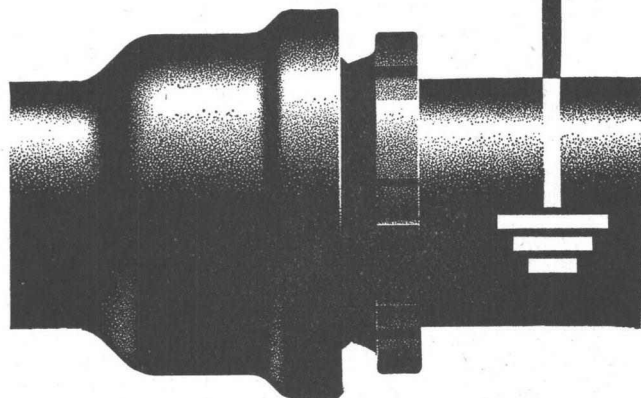
304



**Gussrohre sind
Mehrzweckrohre...**

... sie führen Wasser
und ermöglichen das Erden
elektrischer Apparate

**Wasser zum Leben
Erdung für Sicherheit**



VON ROLL
Werk Choindex



**Normen
vereinfachen und
verbilligen das Bauen**

Göhner Normen

**Gewähr für
pünktliche Lieferung**

Ernst Göhner AG, Zürich
Hegibachstrasse 47
Telefon 051 / 24 17 80
Vertretungen in
Bern, Basel, St.Gallen, Zug,
Biel, Genève, Lugano

Fenster 221 Norm-Typen,
Türen 326 Norm-Typen,
Luftschutzfenster + -Türen,
Garderoben- + Toiletenschränke
Kombi-Einbauküchen,
Carda-Schwingflügelfenster.

Verlangen Sie unsere Masslisten
und Prospekte. Besuchen
Sie unsere Fabrikausstellung.

B 2

WEY

Bautenschutzmittel Baukunststoffe

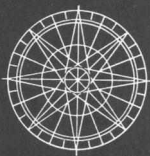
Aus unserem Verkaufsprogramm

AEROPLAST flüssig ist ein luftporen-
bildender Betonverflüssiger für Beton
sowie Eisen- und Spannbeton. Ver-
bessert die Dichtigkeit und Frostbe-
ständigkeit, reduziert den $\frac{W}{Z}$ -Faktor.



WEY - Baustoff - Chemie AG · Zürich 6/57 · Streitholzstrasse 7 Tel. 051/28 21 91

Wo immer es auch sei,
überall finden Sie einen
gut geschulten
«Winterthur»-Vertreter, der
Sie sorgfältig berät und
Ihnen jenen
Versicherungsschutz
vermittelt, der Ihren
besondern Bedürfnissen
und Wünschen entspricht.



Winterthur
UNFALL

in der Schweiz und in aller
Welt

Alle Unfall-, Haftpflicht-, Automobil-, Einbruchdieb-
stahl-, Kautions- und Baugarantiever sicherungen

Förder-Anlagen mit

RENOLD TRANSPORTKETTEN

sind

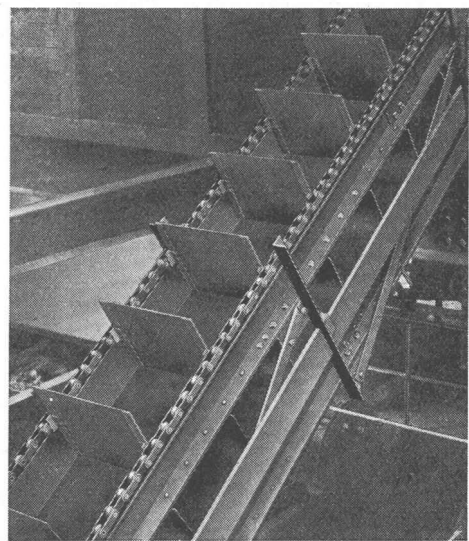
kraftsparend

leistungsfähig

störungsfrei

von langer

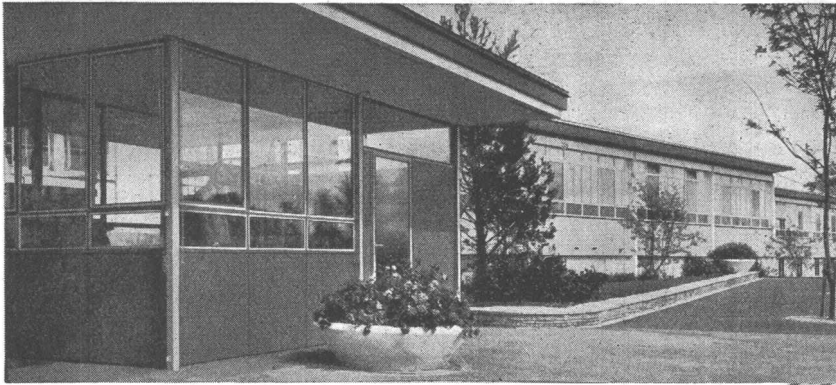
Lebensdauer



W. Emil Kunz · Zürich 27

Gotthardstrasse 21

Telephon (051) 27 30 57

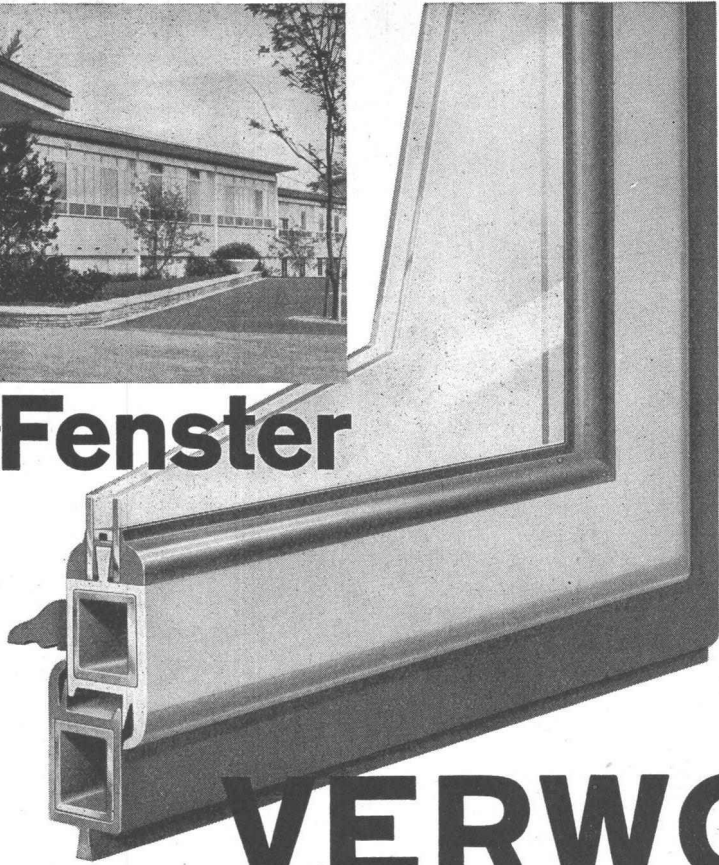


Mipolam-Fenster

das moderne Fenster
mit Kunststoffrahmen

- grosse Stabilität
- vorzügliche Abdichtung
- witterungsbeständig
- lichtechte Farben
- alle Flügel-Typen
- schalldämpfend
- Doppelverglasung

Verlangen Sie Prospekt



VERWO

VERWO AG Pfäffikon (SZ) Tel. (055) 54455

UDDIA

HARTMETALL
GESTEINS-
BOHRER

unübertroffen
in Leistung

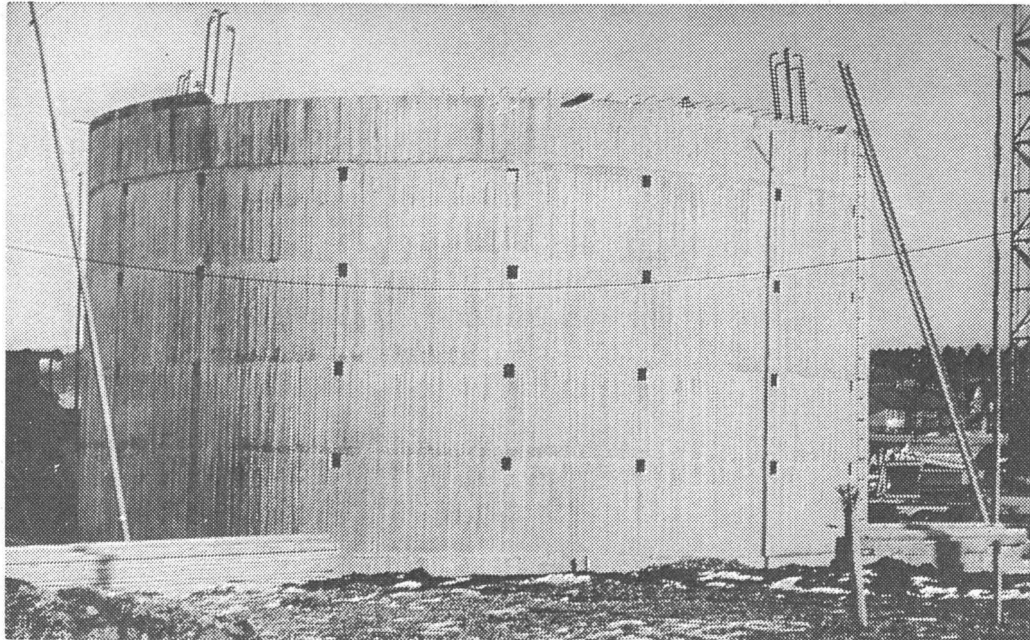


Lieferbar prompt ab Lager
Generalvertretung:

HANS KOHLER AG

Tel. (051) 23 01 10 Zürich Claridenstrasse 20

ANNEN



Absenkung eines Sammel-Beckens

(Höhe ca. 8 m; innerer Durchmesser 12 m)

mit thixotropen Flüssigkeiten nach den Patenten von Prof. Lorenz
Durchfahrene Schichten: Feinsand, Lehm, Torf usw.



AG. für Grundwasserbauten Bern

Travaux Hydrauliques S. A.

Telephon (031) 2 17 42

Stahlhochbau **GC**
Geilinger & Co. Winterthur

