

**Zeitschrift:** Schweizerische Bauzeitung  
**Herausgeber:** Verlags-AG der akademischen technischen Vereine  
**Band:** 78 (1960)  
**Heft:** 28

## **Werbung**

### **Nutzungsbedingungen**

Die ETH-Bibliothek ist die Anbieterin der digitalisierten Zeitschriften auf E-Periodica. Sie besitzt keine Urheberrechte an den Zeitschriften und ist nicht verantwortlich für deren Inhalte. Die Rechte liegen in der Regel bei den Herausgebern beziehungsweise den externen Rechteinhabern. Das Veröffentlichen von Bildern in Print- und Online-Publikationen sowie auf Social Media-Kanälen oder Webseiten ist nur mit vorheriger Genehmigung der Rechteinhaber erlaubt. [Mehr erfahren](#)

### **Conditions d'utilisation**

L'ETH Library est le fournisseur des revues numérisées. Elle ne détient aucun droit d'auteur sur les revues et n'est pas responsable de leur contenu. En règle générale, les droits sont détenus par les éditeurs ou les détenteurs de droits externes. La reproduction d'images dans des publications imprimées ou en ligne ainsi que sur des canaux de médias sociaux ou des sites web n'est autorisée qu'avec l'accord préalable des détenteurs des droits. [En savoir plus](#)

### **Terms of use**

The ETH Library is the provider of the digitised journals. It does not own any copyrights to the journals and is not responsible for their content. The rights usually lie with the publishers or the external rights holders. Publishing images in print and online publications, as well as on social media channels or websites, is only permitted with the prior consent of the rights holders. [Find out more](#)

**Download PDF:** 23.02.2026

**ETH-Bibliothek Zürich, E-Periodica, <https://www.e-periodica.ch>**

# SCHWEIZERISCHE BAUZEITUNG

WOCHENSCHRIFT FÜR ARCHITEKTUR / INGENIEURWESEN / MASCHINENTECHNIK

REVUE POLYTECHNIQUE SUISSE

ORGAN DES S.I.A. SCHWEIZERISCHER INGENIEUR- UND ARCHITEKTEN-VEREIN  
UND DER G.E.P. GESELLSCHAFT EHEMAL. STUDIERENDER DER EIDG. TECHN. HOCHSCHULE  
GEGRÜNDET 1883 VON ING. A. WALDNER / HERAUSGEGEBEN VON ING. W. JEGHER

## SIFRAG

**klimatisiert  
jeden  
Raum**



SIFRAG BERN ZÜRICH BASEL LAUSANNE

### Verlag

W. Jegher & A. Ostertag, Dianastrasse 5,  
Zürich / Tel. 23 45 07 / Postcheck VIII 6110  
Bürozeiten: Montag bis Freitag 7–12 Uhr  
und 13.45–17.30 Uhr, Samstags geschlossen.  
Postadresse:  
Schweiz. Bauzeitung, Postfach Zürich 39

### Bezugspreise

Einzelheft Fr. 1.65 — Abonnements:

	12 Monate	6 Monate	3 Monate
Schweiz	66.—	33.—	16.50
Ausland	72.—	36.—	18.—

Für Mitglieder des S. I. A., der GEP und des Schweiz. Technischen Verbandes sowie für Studierende der ETH, der EPUL und Schweiz. staatl. Technischer Mittelschulen ermässigte Preiskategorien nach Tarif.

### Anzeigenverwaltung

Mosse-Annoncen AG., Zürich, Limmat-  
quai 94 / Tel. 32 68 17 / Postcheck VIII 1027

### INHALT

Zur Entwicklung der instationären Gasdynamik, Von M. Berchtold . . .	463*
Rechtsfragen der Nationalstrassen . . .	468
Der Dorreindicker und Kühlturm der Hütte Donawitz, Von Fr. Schönbrenner . . . . .	469*
Probleme der Altstadtsanierung in Damaskus, Von J. Witmer-Ferri . . .	472*
Walter Henauer 80jährig . . . . .	477

### Nekrologe

J. Senn, Franz Scheibler . . . . .	475*
------------------------------------	------

### Mitteilungen

Englischer Rekord-Rennwagen, «Die Fleischerei fortschrittlich.» Persönliches . . . . .	476
--	-----

### Buchbesprechungen

Traité de Béton armé, par A. Guerrin	476
Repertorium der Technischen Mechanik, Von I. Szabo . . . . .	477

### Wettbewerbe

Schulhaus im Engstringerquartier in Schlieren, Alterssiedlung im Eichhof, Luzern, Sekundarschulhaus in Wald, Gewerbeschulhaus in Wetzikon . . .	477
---	-----

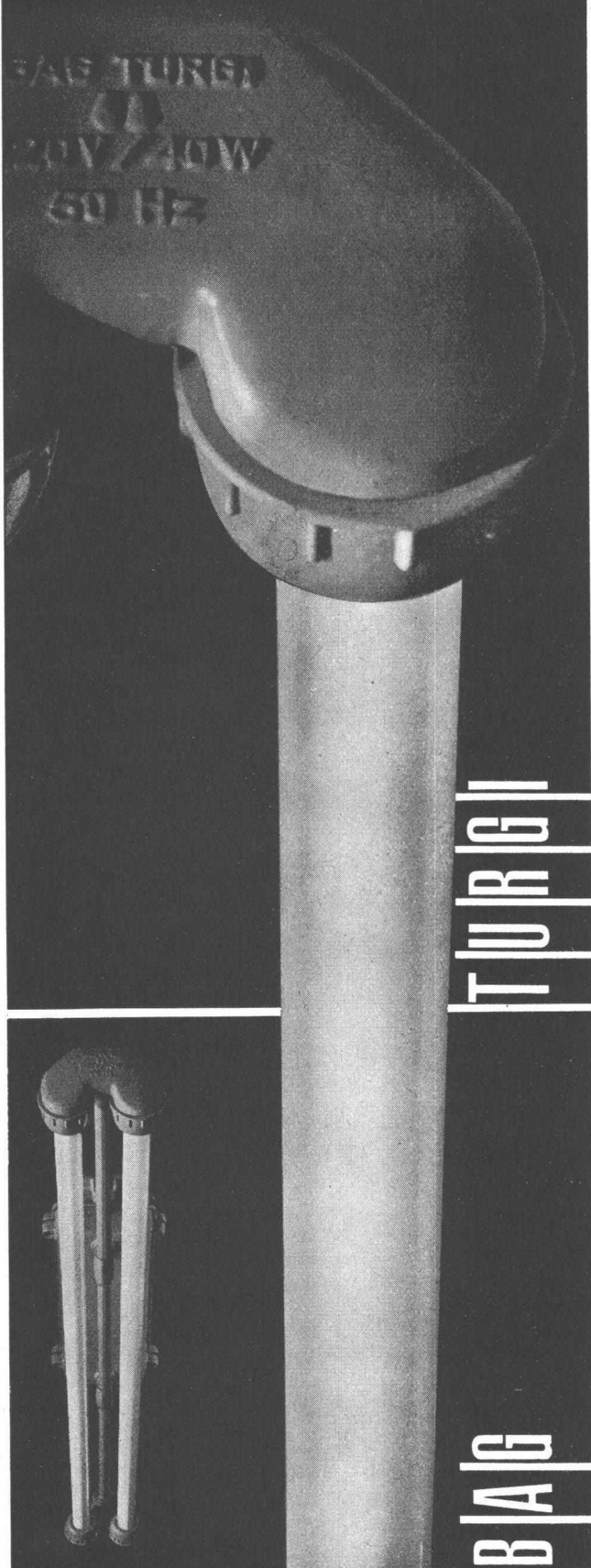
### Mitteilungen aus dem S. I. A.

Fachgruppe der Ingenieure für Brückenbau und Hochbau, Publikationen über Spannbeton . . . . .	477
---	-----

### Ankündigungen

Schweiz. Wasserwirtschaftsverband, Vortragskurs über Güter- und Walddzusammenlegung, Agrarstruktur und Planung, Vortragstagung über Industrielle Chemie in Linz, Zweite ILMAC, vom 15. bis 20. Oktober 1962	478
---	-----

Naßleuchten; schwallwassergeschützte Ausführung in Al. Guß Silafont 1 für 1, 2 und 3 Fluoreszenz-Röhren 40 Watt; SEV geprüft. Wir fabrizieren auch SEV geprüfte Ex-Leuchten für erhöhte Sicherheit.  
B. A. G. Bronzewarenfabrik AG Turgi



## Flumser Steinwolle MATTEN



für Wärme- und Schallisolation. Feuerhemmend, anorganisch, erschütterungsfest. Extra-verfilzt.

Schmelzwerk Spoerry AG  
Flums SG Tel. 085/83148

jetzt 30 % leichter

## RADICON RENOLD

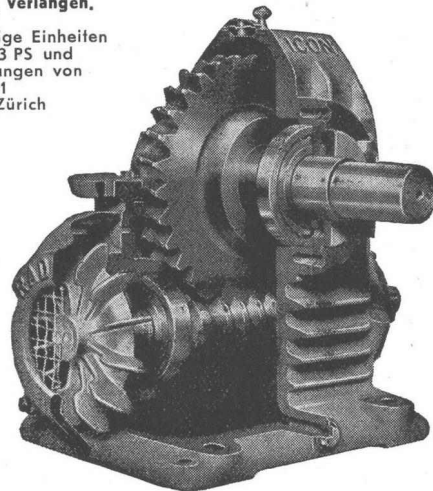
Das Radicon-Schneckengetriebe steuert alle möglichen Industrie-Maschinen

Höhere Leistung  
wenig Platzbedarf  
absolute Sicherheit

lange Lebensdauer  
minimale Wartung

In aller Welt bewährt und besonders auch dort, wo ungünstige Verhältnisse besondere Zuverlässigkeit und Robustheit verlangen.

Einbaufertige Einheiten von 0,03-73 PS und Uebersetzungen von 5:1 bis 60:1  
ab Lager Zürich



W. Emil Kunz, Zürich 27 Gotthardstraße 21  
Tel. 051/273057

**Er weiss Bescheid:  
mit SIKANOL-M  
geht's besser!**



**sikanol-m**

**SIKANOL-M  
für die bessere Verarbeitung  
von Mörtel**

der Mörtel wird weich und geschmeidig  
das Wasser scheidet sich nicht mehr ab  
das lästige und ständige Umrühren fällt dahin  
der Mörtel wird wetterfest

Zugabe von SIKANOL-M:

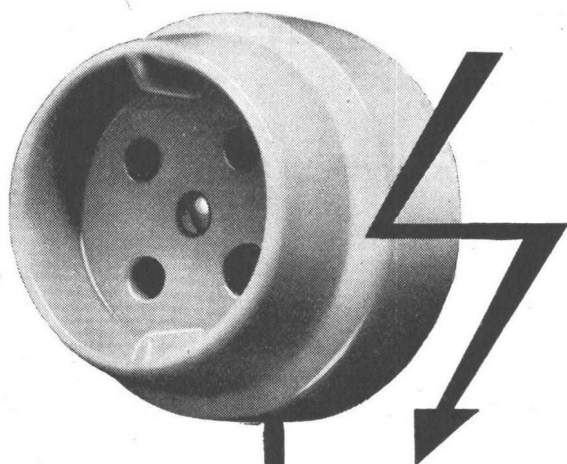
100 g auf 100 kg Bindemittel bei Maschinenmischung  
200 g auf 100 kg Bindemittel bei Handmischung



**Kaspar Winkler+Co.**

FABRIK FÜR CHEMISCHE BAUSTOFFE - ZÜRICH 48 - (051) 54 77 33  
ST. GALLEN (071) 22 77 41 - BERN (031) 8 57 57 - LAUSANNE (021) 23 28 13



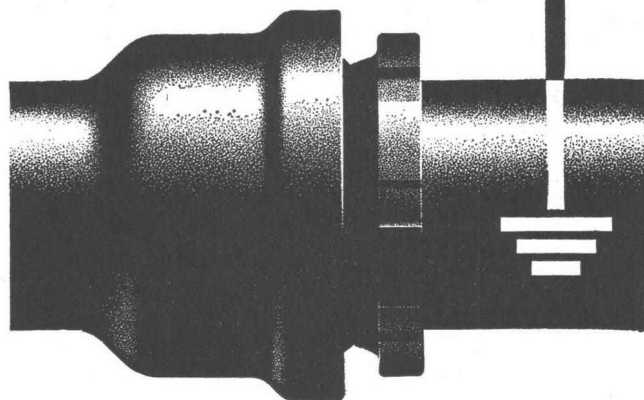


**Gussrohre sind  
Mehrzweckrohre...**

... sie führen Wasser  
und ermöglichen das Erden  
elektrischer Apparate

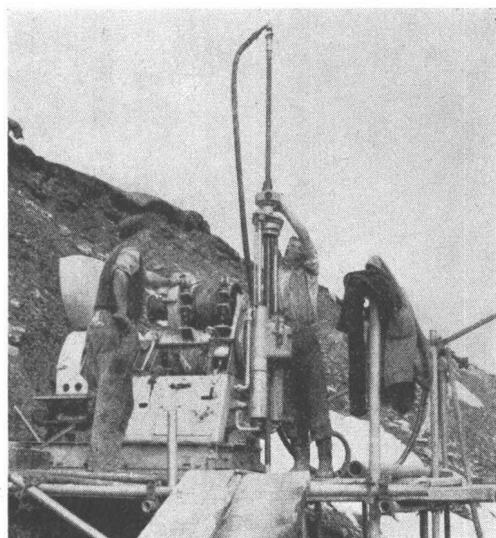
**Wasser zum Leben**

**Erdung für Sicherheit**



**VON ROLL**  
Werk Choindéz

Sondierungen Injektionen  
Foundationsexpertisen AG



**ZÜRICH 6**

Sumatrastrasse 30  
Tel. (051) 34 33 81

**Blecharbeiten**

bis 50 mm Stärke

**Behälterbau**

**Stahltreppen**

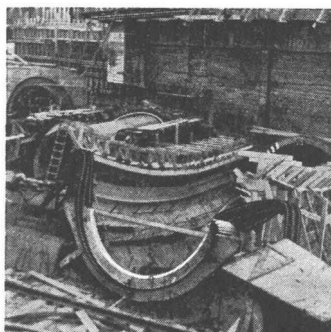
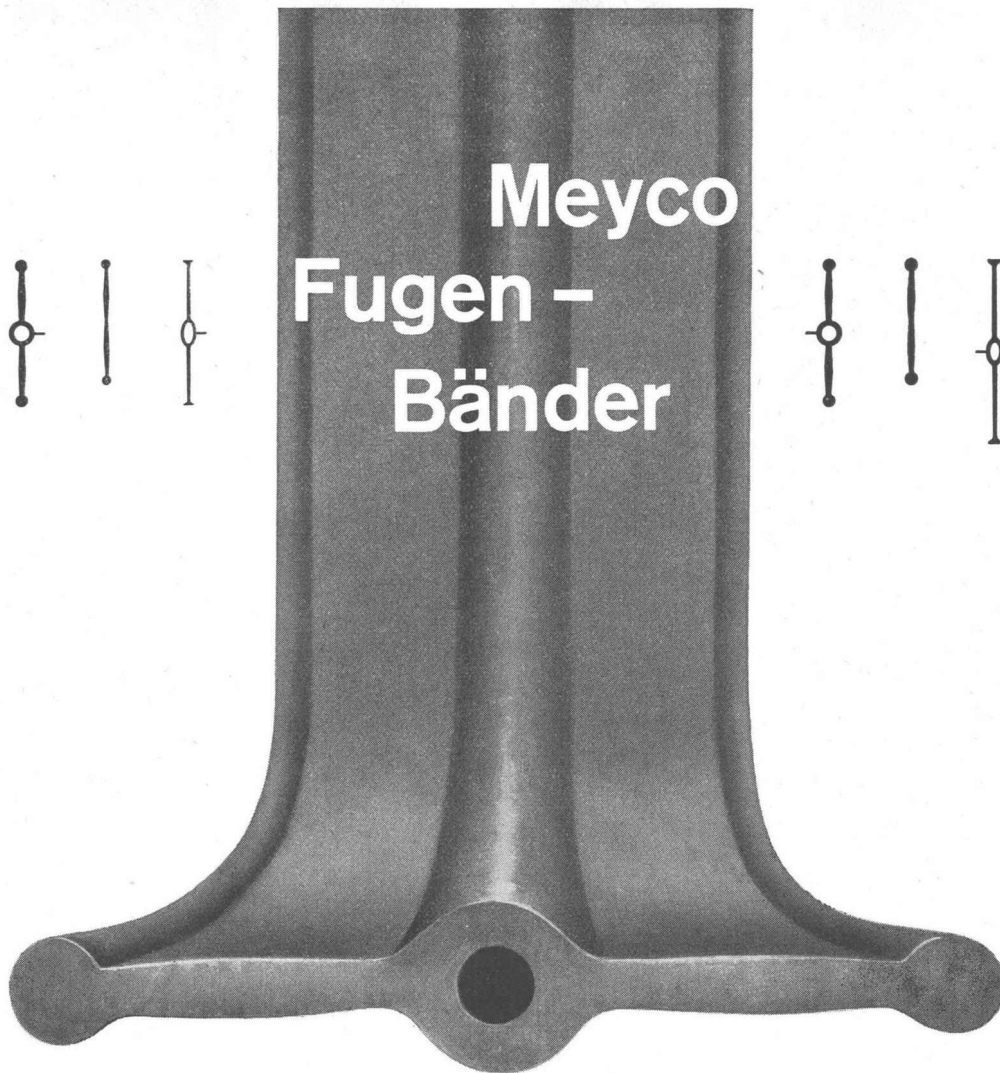
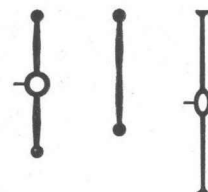
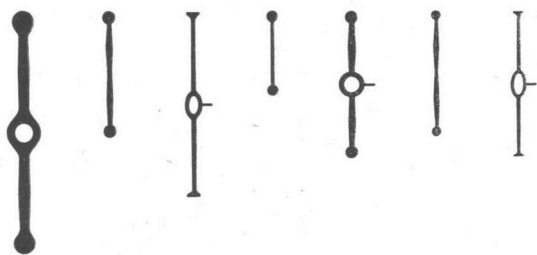
**Schaufensteranlagen**

**Türen und Tore**

**GEBR. DEMUTH & CIE.  
BADEN**

Telephon (056) 2 54 44 / 2 59 54

# Meyco Fugen - Bänder



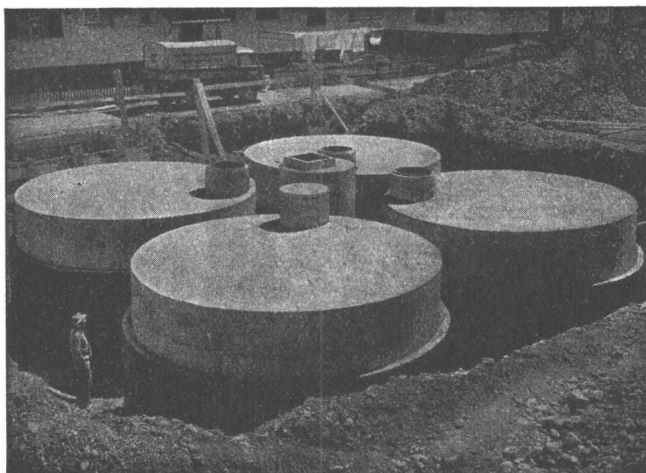
in synthetischem Kautschuk  
und Weich — PVC. Sichere Abdichtung  
von Fugen in Betonkonstruktionen

Einbau von Meyco-Fugen-  
bändern beim Kraftwerk  
Schongau am Lech



Vulkanstr. 110 Zürich 9 Tel. 051 / 52 22 11  
Chur Bern Lausanne Luzern

**MEYNADIER + CIE AG**



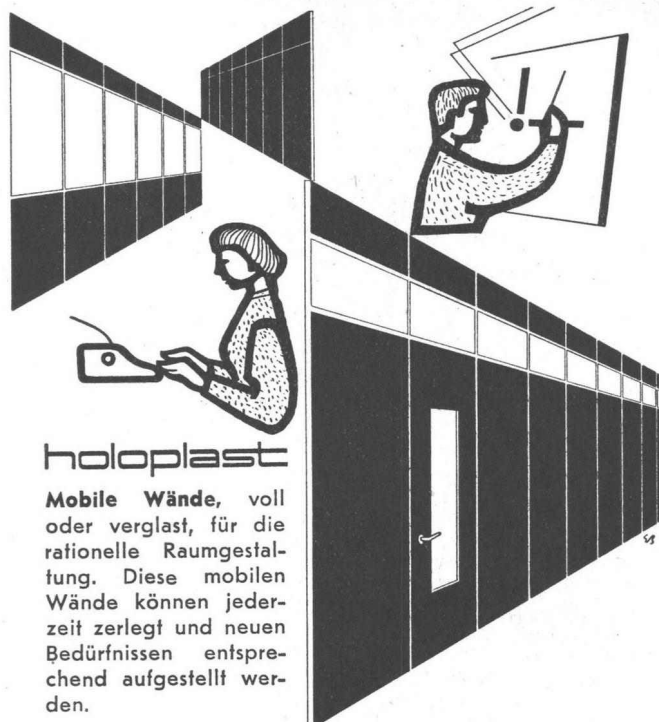
## Lagertanks bis 1 500 000 Liter Heizöltanks in Beton

**Vorteile:** Kein Rosten, keine Unterhaltskosten, unbeschränkte Haltbarkeit. Keine zusätzlichen Nebenkosten. Jegliche Tankform an Ort und Stelle sofort durchführbar.

Innenauskleidung **seit 30 Jahren erprobt**

## PAUL KAPPELER, ZÜRICH 8

Ingenieurbüro Unternehmung Telefon (051) 34 70 77



## holoplast

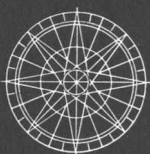
Mobile Wände, voll oder verglast, für die rationelle Raumgestaltung. Diese mobilen Wände können jederzeit zerlegt und neuen Bedürfnissen entsprechend aufgestellt werden.



**GRIESSER AG**

Aadorf 052/47112	Bern 031/29261	Genève 022/338204	Lausanne 021/261840
Basel 061/346363	Luzern 041/27242	St. Gallen 071/231476	Zürich 051/237398

Bei der Schadenregulierung fällt der Entscheid über die Qualität einer Gesellschaft. Die «Winterthur-Unfall» hat sich in 85jähriger Tätigkeit einen guten Ruf geschaffen und ist bestrebt, sich diesen auch für die Zukunft zu erhalten.



**Winterthur**  
**UNFALL**

in der Schweiz und in aller Welt

Alle Unfall-, Haftpflicht-, Automobil-, Einbruchdiebstahl-, Kautions- und Baugarantieversicherungen

## Eirich- Grossmischanlagen

automatisch gesteuert oder manuell bedient

für Strassenbau und  
Grossbaustellen aller Art



hohe Leistung, niedrige Investitionskosten,  
hohe Festigkeitswerte, absolut zuverlässige  
Durchmischung.

**MASCHINENFABRIK GUST. EIRICH, Hardheim/Nordbaden**  
Gegründet 1863

Vertretung für die Schweiz:

**J. ALF. BRUNNER, Dipl. Ing., LUZERN 8**

Seeburgstrasse 65a

Telephon (041) 2 06 65

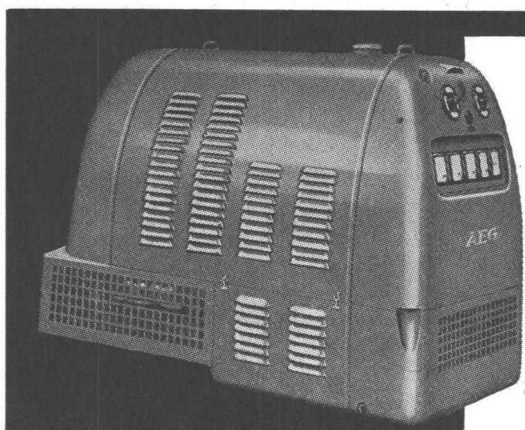
Asbestzement **Etèrnit**

## in verschiedenen Farben

Ein Inserat der ETERNIT AG Niederurnen

**Etèrnit**-Schiefer sind seit vielen Jahren nicht nur naturgrau, sondern auch gefärbt erhältlich. Nach langwieriger Forschungsarbeit ist es gelungen, die Haltbarkeit der Farben zu verbessern. Nun ist es auch möglich, farbige **Etèrnit**-Wellplatten herzustellen. Die Auswahl zwischen naturgrauen, braunen und schwarzen **Etèrnit**-Wellplatten erschließt neue Anwendungsgebiete bei Schulen, im Wohnungsbau und für die Landwirtschaft.

Asbestzement **Etèrnit** — ein moderner Baustoff mit verblüffenden Eigenschaften!

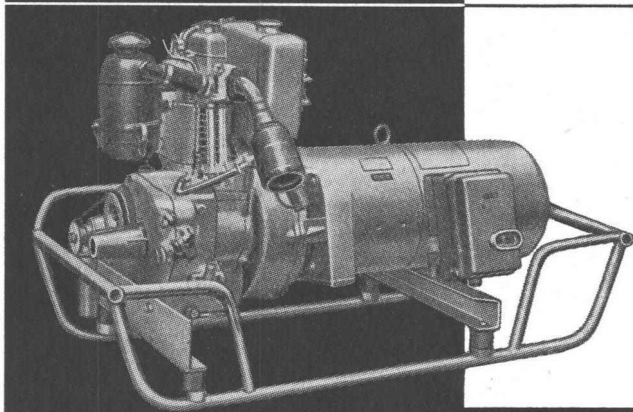


### AEG-Notstromgruppen

- Günstig im Preis
- Stationär und fahrbar
- Mit Diesel- und Benzinmotoren
- Leistung 4,5—180 kVA

# AEG

## Notstromgruppen



Teilen Sie uns Ihre Probleme mit,  
wir beraten Sie gerne

**Elektron AG Seestr.31 Zürich 2 Tel.051-255910**

**COUPON**

Senden Sie uns bitte Unterlagen  
über NOTSTROMGRUPPEN

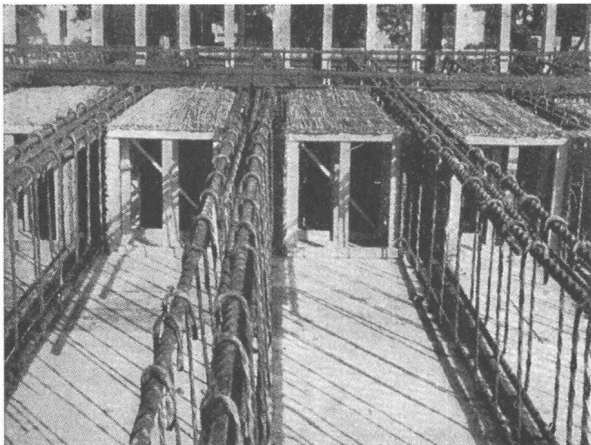
Firma .....

Adresse .....

Datum .....







## ROBUR Schilfrohrzellen für Betondecken

starke, betondichte Hohlkörper,  
alle Dimensionen, verschiedene Ausführungen

**Vorteile:** Freie Konstruktion  
Ueberbrückung von grossen Spannweiten  
Decken ohne Unterzüge  
Geringes Eigengewicht (Reduktion bis 200 kg/m<sup>2</sup>)  
Entlastung von Trägern,  
Stützen und Fundamenten  
Vorzügliche Isolation  
Preisgünstig  
Offerten und Muster zu Diensten

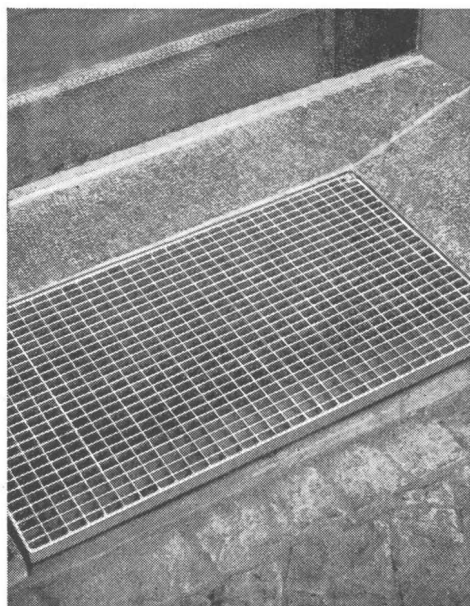
## VEREINIGTE SCHILFWEBEREIEN, ZÜRICH

Telephon (051) 28 43 63

TEL. 051/93 32 32

WALLISELEN-ZH

SIEGFRIED **keller** AG



### Schuhkratzroste

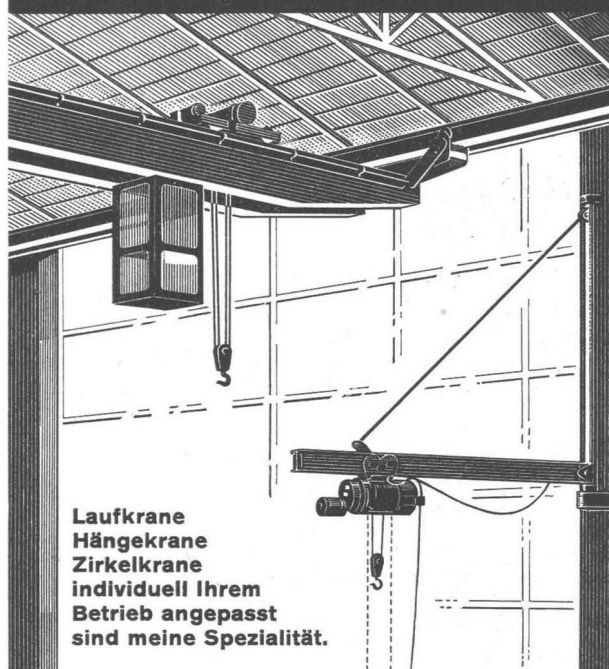
Podeste - Abdeckungen - Laufstege

Sämtliche Gitterrostkonstruktionen

System WEMA

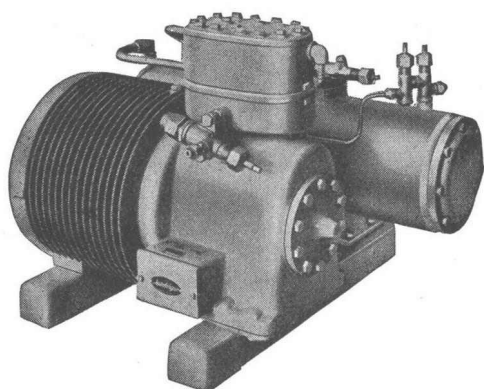
**MERK**

für Hebezeuge



Laufkrane  
Hängekrane  
Zirkelkrane  
individuell Ihrem  
Betrieb angepasst  
sind meine Spezialität.

Hans Merk Maschinenfabrik Dietikon/ZH  
Tel. 051 / 91 91 21



# Autofrigor

## Kühl-, Gefrier- und Klima-Anlagen

mit dem neuen, hermetisch geschlossenen Kühlautomaten „Hermetofrigor“  
für jeden industriellen und gewerblichen Zweck.

**Autofrigor AG. Zürich**

Schaffhauserstrasse 473  
Telephon (051) 48 15 55



Schilfgrün –

diskret, beruhigend, freundlich.

In dieser und in jeder Farbe  
ist Plastofloor Dätwyler die Grundlage  
gediegener Raumgestaltung  
und angenehmen Wohnens.

Plastofloor Dätwyler, ein Produkt der  
Dätwyler AG, Altdorf-Uri

# Plastofloor Dätwyler



*Dätwyler*

# Plastofloor

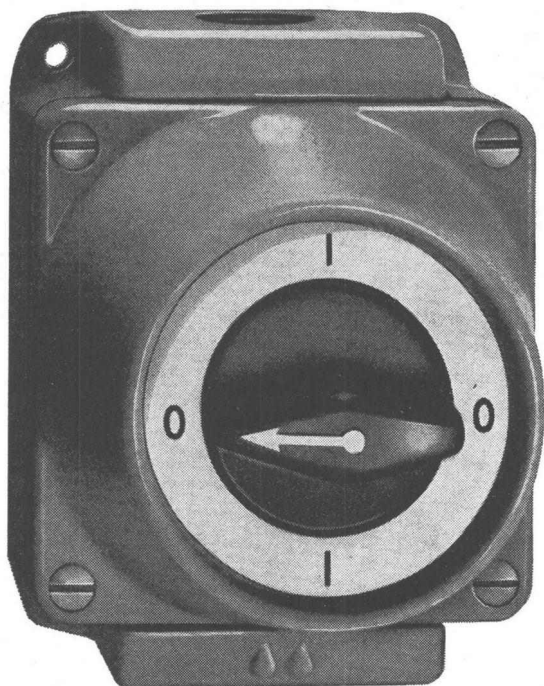
Plastofloor Dätwyler, der bewährte Kunststoffbelag für Böden und Treppen.

Die besonderen Eigenschaften und die zweckmässig abgestuften Belagsdicken machen Plastofloor Dätwyler überall verwendbar. Plastofloor ist unverwüstlich, gleitsicher, leicht zu reinigen und unempfindlich gegen Fette, Öle, Laugen und die meisten Säuren. Die charakteristische korkhaltige Unterschicht verleiht dem Belag eine wohltuende Weichheit, schützt vor Kälte und dämpft den Lärm. Plastofloor ist lieferbar in flexiblen Bahnen oder in Platten.

Lieferung und Verlegung durch den Fachhandel. Permanente Ausstellungen in den Bau-messen von Lausanne, Bern, Basel und Zürich.

Dätwyler AG  
Schweizerische Draht-, Kabel- und Gummi-  
werke, Altdorf-Uri, Telefon (044) 2 13 13



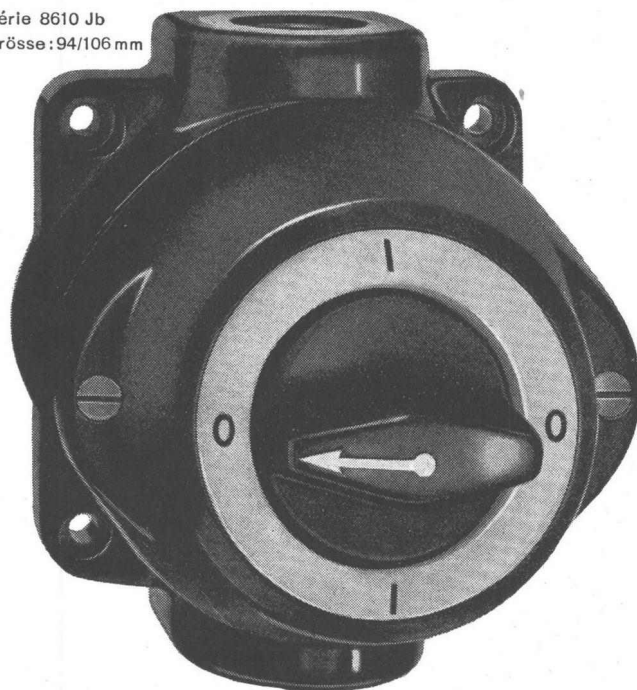


Série 8610 G Grösse: 90/115 mm

**Adolf Feller AG Horgen**

*Feller* 

Série 8610 Jb  
Grösse: 94/106 mm



Drehgeber aus Grauguss  
und Isolierpresstoff 10-25A/  
500V für nasse Räume

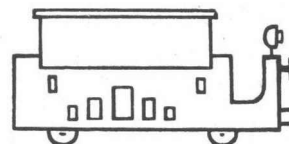


## Batterien für Elektrofahrzeuge



## Accumulatoren - Fabrik Oerlikon Zürich 50

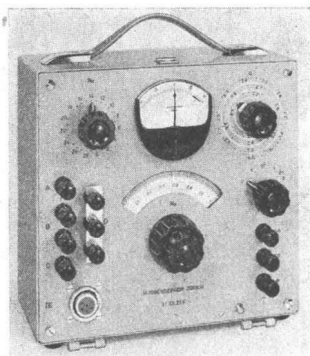
mit Bureaux und Werkstätten in  
Lausanne - Genf - Lugano - St. Gallen - Luzern - Biel - Chur





Unsere seit 15 Jahren hergestellten  
**querdehnungs-unempfindlichen**  
**Dehnmess-Streifen** ergeben  
 genaueste Messwerte mit unserem

## TEPIC-INDICATOR IT1

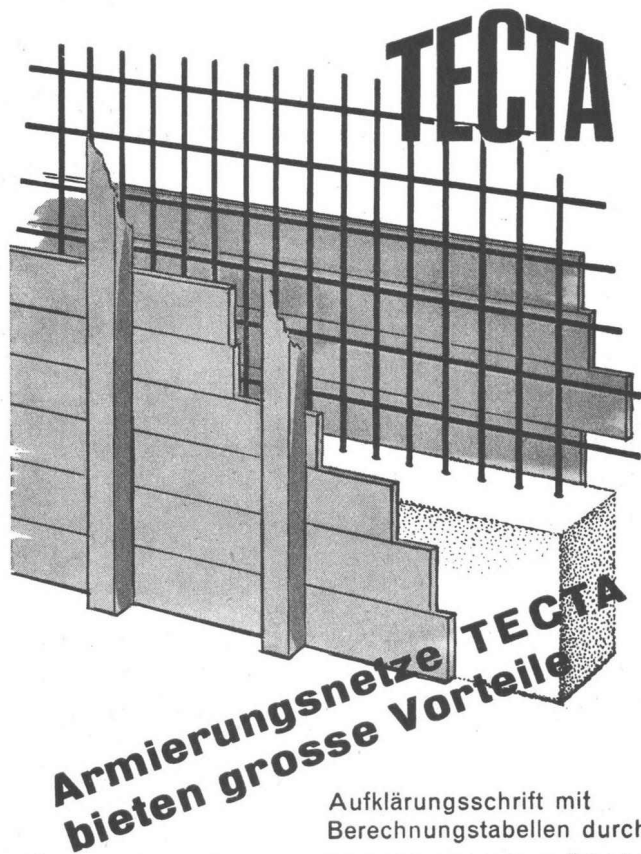


Volltransistor. Präzisions-Messbrücke



**PHYSIK. INSTR. HUGGENBERGER**  
**ZÜRICH 10/49, Ackersteinstrasse**

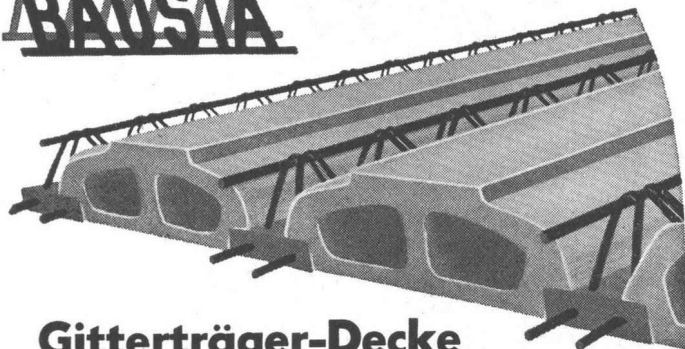
(Wir suchen tüchtige Verkaufsvertreter)



**Armierungsnetze TECTA**  
**bieten grosse Vorteile**

Aufklärungsschrift mit  
 Berechnungstabellen durch:  
**TEKTONIK AG. ZÜRICH**  
 Buckhauserstrasse 40  
 Tel. (051) 54 83 83

# BAUSTA



## Gitterträger-Decke

Rationelle Ausführung mit Spezialmaschinen - gleichbleibende Qualität -  
 ausgezeichneter Verbundträger - vielseitiges Anwendungsgebiet - geringes  
 Gewicht - einfache Verlegemethode.

Ein Erzeugnis der Internationalen OMNIA-Decken-Organisation mit über  
 200 Lizenzwerken in Europa und Uebersee.

### OMNIA - Decken-Organisation Schweiz:

Zentrale: FISCA AG., Thannerstrasse 34,  
 Basel (061) 38 96 19 / 39 47 62

#### Lizenzwerke:

Baustein- und Betonwarenfabrik AG., (051) 91 84 78  
 Spreitenbach AG

Wilhelm Brodtbeck AG., Zementwarenfabrik, (061) 81 50 12  
 Pratteln BL

Baubedarf und Zementwaren Gustav Hunziker AG., (032) 8 32 82  
 Ins-Aret BE

Emile Monney, Matériaux de Construction,  
 Route de Vernier 133, (022) 34 52 33 / 34 52 34  
 Genève

Procim S. A., Fabrique de Produits en Ciment,  
 Monthey VS (025) 4 25 97 / 4 27 26





## ECONOMISER



## FLUGASCHE - ABSCHIEDER



## LUFTERHITZER · REKUPERATOREN

### FÖGE-WÄRMEFANG K.-G. HANNOVER

## FOEGE-Wärmefang KG Hannover

Wir liefern:

Luffterhitzer, Rekuperatoren, Economiser  
 Entstaubungsanlagen für vollständige  
 und Teilabscheidung

Auf Wunsch Ingenieurbesuch

Vertretung für die Schweiz:

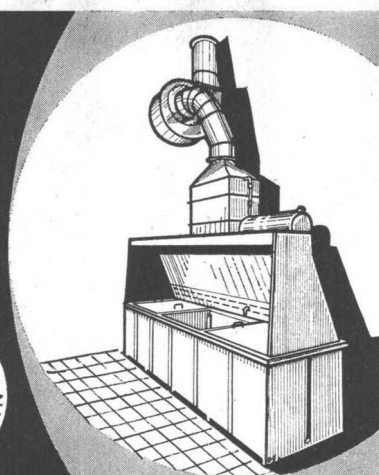
Ingenieurbüro

**SONDEREGGER & FISCHER**

Seminarstrasse 21, Zürich 6/42

**Wenn PVC-  
Platten,  
Röhren und  
Stäbe – dann**

**WOPAVIN**



Worbla-Wopavin bietet Ihnen die beste Gewähr für stets gleichbleibende Qualität. Es ist leicht, gut zu verformen, säurefest, korrosionsbeständig und wird als Halbfabrikat an alle Kunststoff-Verarbeiter geliefert,

**in Platten**, grau, olivgrün, hellgrün, weiss, schwarz, rot, helltransparent,

**in Röhren und Stäben**, Farbe grau.

Eine ausführliche Preisliste und die Broschüren

- **Kunststoffe für Apparatebau, Spenglerei u. Installationen**
  - **WOPAVIN-Rohre und Formstücke für Ablaufleitungen**
  - **Kunststoffe im Bauwesen**
- senden wir Ihnen gerne kostenlos zu.



Vertretung von

WOPAVIN-Hart-PVC:

**Otto Küenzi AG**

Bern, Laupenstrasse 4

Tel. (031) 3 66 65

# Leichtmetallfenster



**Gebr. Tuchs Schmid AG Frauenfeld**



*Für Ihre Sicherheit  
eine «Zürich»-Police!*



**«ZÜRICH»**  
Versicherungs-Gesellschaft

**Ein** ROTO-  
Drehkipp-  
Fenster  
*gleich zwei*  
Belüftungs-  
möglichkeiten

Für alle Fenstergrößen bis 4 m<sup>2</sup>  
Fenster zum Drehen und Kippen



Zu beziehen  
durch den Fachhandel

**ROTO-FRANK AG, ZÜRICH**

Hohlstr. 188

Tel. 051/421145



**«WIPPERMANN»**

Präzisions-Rollenketten-  
Antriebe

für hohe Ansprüche



Komplette  
Antriebe ab Lager

Verlangen Sie Katalog 160 B

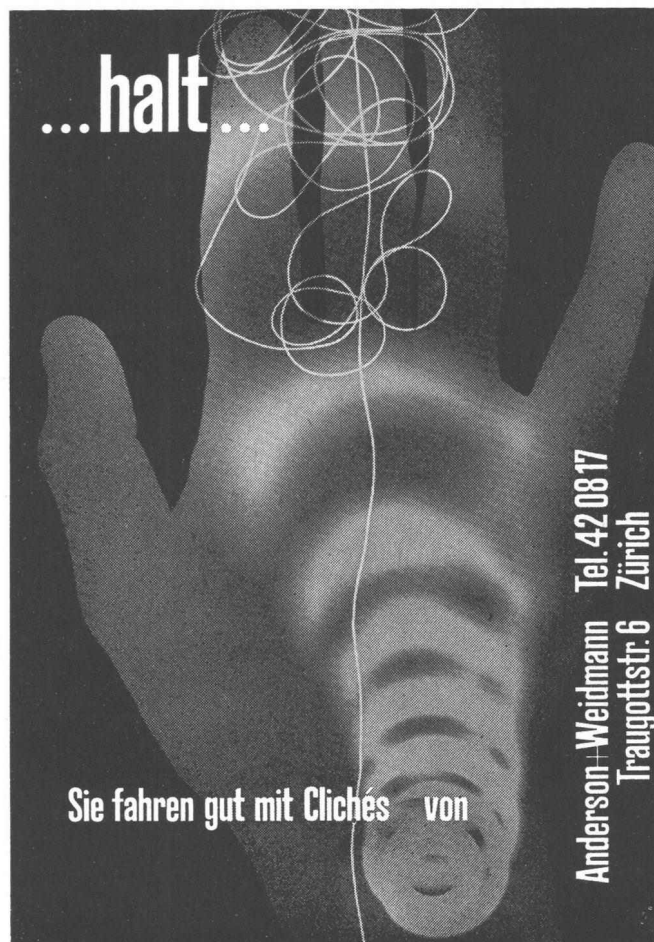
**WILH. PLÜSS ZÜRICH 1**

Talstraße 66 Telefon (051) 2752 01/2727 80 Postfach Zürich 39

...halt...

Sie fahren gut mit Clichés von

**Anderson+Weidmann**  
Tel. 42 08 17  
Traugottstr. 6 Zürich





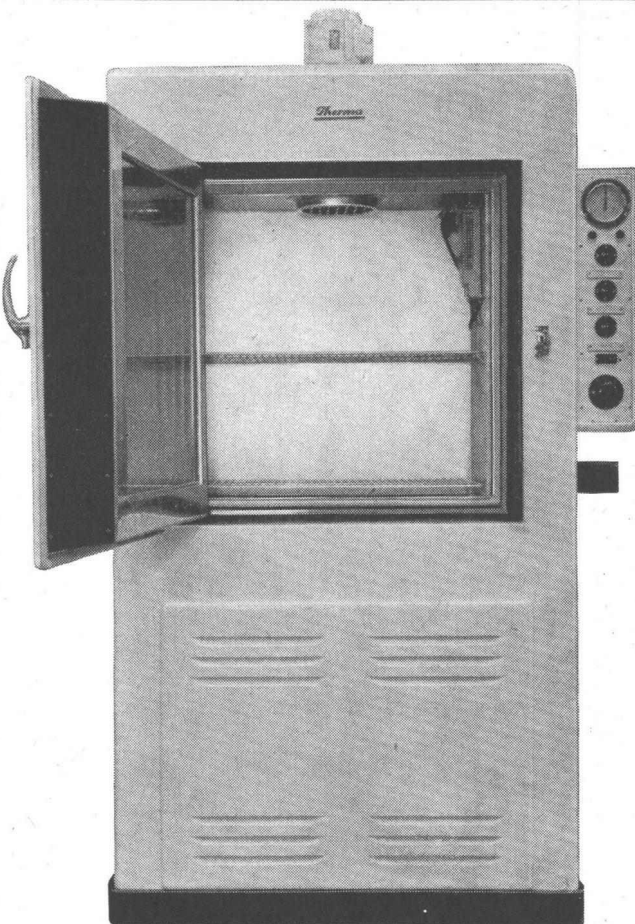
## Kälte für Industrie und Forschung

Therma baut Prüfschränke für alle Temperaturen zwischen  $+80^{\circ}$  und  $-80^{\circ}$  C. Neu: mit Befeuchtungs- und Entfeuchtungseinrichtung zum Regulieren der relativen Feuchtigkeit im Bereich von 30-95%. Wir lösen alle Kälteprobleme für wissenschaftliche Institute, Prüfanstalten, Laboratorien und alle Industriezweige. Therma-Kühltruhen, Schränke mit und ohne Verglasung in ortsfester oder transportabler Ausführung, Multizellenschränke für verschiedene Temperaturen, Kühlräume, Stratosphären-Kammern.

Verlangen Sie bitte unsere Dokumentationen. Beratende Therma-Kälteingenieure stehen jederzeit zu Ihrer Verfügung.

# therma

Therma AG Schwanden/GL, Kältebüro  
Zürich 6/57, Hofwiesenstrasse 141, Telefon  
051/26 16 06. Ausstellungsräume in Zürich,  
Bern, Basel, Lausanne, Genf.

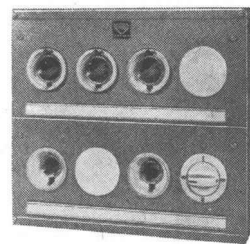
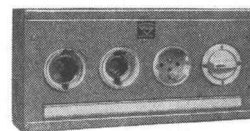
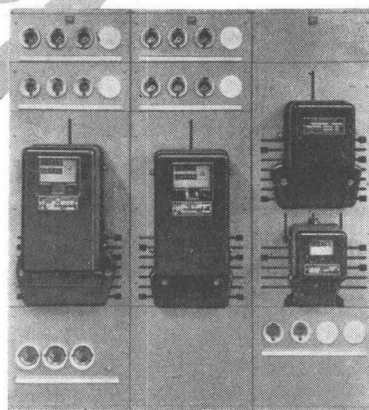
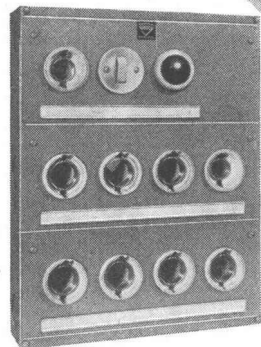


# tc

## Verteiltableaux für Wohnungen

GARDY S. A. GENÈVE

VORTEILHAFT EINFACH MODERN

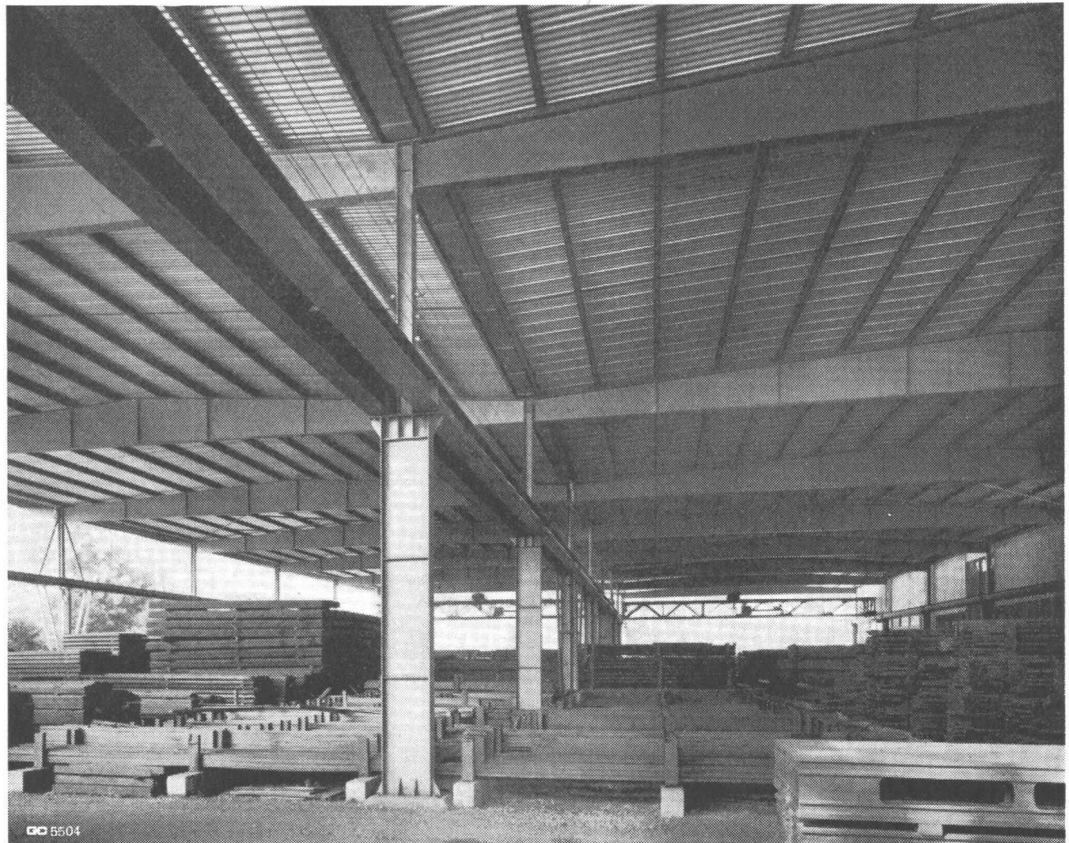


### ELEKTRO-MATERIAL AG

Zürich Basel Bern Genf Lausanne Lugano

# EM





GG 5504

## PORA

ISOLIERBETON

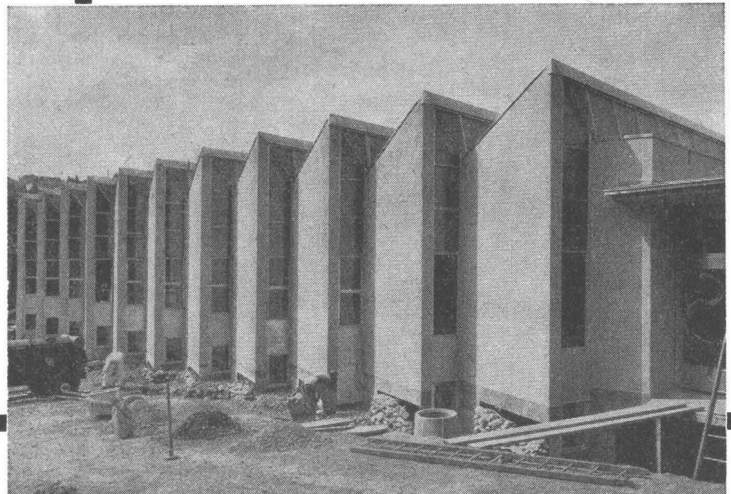
### PORENBETON-PRODUKTE:

ISOLIERPLATTEN, BAUSTEINE  
FASSADEN-FERTIGELEMENTE  
FLACHDACHISOLIERUNGEN

### JPORA-PRODUKTE AUS STYROPOR-HARTSCHAUM:

ISOLIERPLATTEN, FORMSTÜCKE ALLER ART  
HALBSCHALEN FÜR ROHRISOLIERUNGEN

## ISOLIERPLATTEN



## PORA AG

Mühlehorn GL

Reichenburg SZ

Verkaufsbureau Zürich 051 / 47 26 62

Eisenbetonbau, vollständig mit

### PORA-PLATTEN

ummantelt.

Platten in die Betonschalung gelegt, bilden eine hervorragende, wirtschaftliche Aussenisolierung.