

Zeitschrift: Schweizerische Bauzeitung
Herausgeber: Verlags-AG der akademischen technischen Vereine
Band: 78 (1960)
Heft: 27

Werbung

Nutzungsbedingungen

Die ETH-Bibliothek ist die Anbieterin der digitalisierten Zeitschriften auf E-Periodica. Sie besitzt keine Urheberrechte an den Zeitschriften und ist nicht verantwortlich für deren Inhalte. Die Rechte liegen in der Regel bei den Herausgebern beziehungsweise den externen Rechteinhabern. Das Veröffentlichen von Bildern in Print- und Online-Publikationen sowie auf Social Media-Kanälen oder Webseiten ist nur mit vorheriger Genehmigung der Rechteinhaber erlaubt. [Mehr erfahren](#)

Conditions d'utilisation

L'ETH Library est le fournisseur des revues numérisées. Elle ne détient aucun droit d'auteur sur les revues et n'est pas responsable de leur contenu. En règle générale, les droits sont détenus par les éditeurs ou les détenteurs de droits externes. La reproduction d'images dans des publications imprimées ou en ligne ainsi que sur des canaux de médias sociaux ou des sites web n'est autorisée qu'avec l'accord préalable des détenteurs des droits. [En savoir plus](#)

Terms of use

The ETH Library is the provider of the digitised journals. It does not own any copyrights to the journals and is not responsible for their content. The rights usually lie with the publishers or the external rights holders. Publishing images in print and online publications, as well as on social media channels or websites, is only permitted with the prior consent of the rights holders. [Find out more](#)

Download PDF: 04.02.2026

ETH-Bibliothek Zürich, E-Periodica, <https://www.e-periodica.ch>

SCHWEIZERISCHE BAUZEITUNG

WOCHENSCHRIFT FÜR ARCHITEKTUR / INGENIEURWESEN / MASCHINENTECHNIK

REVUE POLYTECHNIQUE SUISSE

ORGAN DES S.I.A. SCHWEIZERISCHER INGENIEUR- UND ARCHITEKTEN-VEREIN
UND DER G.E.P. GESELLSCHAFT EHEMAL. STUDIERENDER DER EIDG. TECHN. HOCHSCHULE
GEGRÜNDET 1883 VON ING. A. WALDNER / HERAUSGEGEBEN VON ING. W. JEGHER

Fenster



Kiefer Zürich



Vertrauen
Sie unserer jahrzehntelangen
Erfahrung

GLAS DÄCHER

Jakob SCHERRER Söhne

ZÜRICH 2 Allmendstr. 7 Tel.: 051/25 7980

Patentanwälte

E. BLUM & Co., ZÜRICH

Gegründet 1878 Telefon 251633
Bahnhofstrasse 31

Anmeldung von Erfindungen

Fabrik- und Handelsmarken

Gutachten, Prozessberatung

Gebauer

für alle Aufzüge

A. K. GEBAUER & CIE. ZÜRICH 36 TELEPHON 33 21 65

Verlag

W. Jegher & A. Ostertag, Dianastrasse 5,
Zürich / Tel. 23 45 07 / Postcheck VIII 6110
Bürozeiten: Montag bis Freitag 7–12 Uhr
und 13.45–17.30 Uhr. Samstags geschlossen.
Postadresse:
Schweiz. Bauzeitung, Postfach Zürich 39

Bezugspreise

Einzelheft Fr. 3.30 — Abonnements:

| | 12 Monate | 6 Monate | 3 Monate |
|---------|-----------|----------|----------|
| Schweiz | 66.— | 33.— | 16.50 |
| Ausland | 72.— | 36.— | 18.— |

Für Mitglieder des S. I. A., der GEP und
des Schweiz. Technischen Verbandes sowie
für Studierende der ETH, der EPUL und
schweiz. staatl. Technischer Mittelschulen
ermässigte Preiskategorien nach Tarif.

Anzeigenverwaltung

Mosse-Annoncen AG., Zürich, Limmat-
quai 94 / Tel. 32 68 17 / Postcheck VIII 1027

INHALT

- Die Stauwand Vaiont und die Ent-
wicklung der Wasserkraftanlagen der
SADE im letzten Jahrzehnt. Von C.
Semenza 427*
- Druckereigebäude des Verlages Ar-
noldo Mondadori in Verona. Von Ar-
min Meili 443*
- Das Kühlhaus des Consorzio Agrario
Provinciale di Forlì 447*
- Kurzbericht über die 54. Generalver-
sammlung der G.E.P. 453
- Ueber die Anfänge von Venedig. Von
G. de Logu 454
- Baugrund und Bauwerk in Venedig
einst und jetzt. Von A. Balduzzi . . 455

Mitteilungen

- Ueber den Bruch der Talsperre von
Malpasset bei Fréjus. Autobahnbau in
Indonesien unter Mithilfe einer
schweizerischen Expertengruppe.
Tankwächter 460
- Neue Gotthard-Lokomotiven für die
SBB. Prüfbedingungen für Haushalt-
Kühlschränke 461

Nekrologe

- E. Rübel 461

Wettbewerbe

- Seeufergestaltung der Gemeinden
Biel, Nidau, Ipsach. Schulanlage in
Pully 461

Buchbesprechungen

- Kirchen, von W. Weyres und O. Bart-
ning. Schweizer Heimatbücher: Dies-
senhofen, Frauenfeld, Luzerner Volks-
kunst. Expressstrassen Zürich-Süd . . 461
- Einführung in die Spannungsoptik,
von A. Kuske 462

Ankündigungen

- Die Radialmaschine. Techn. Museum
in Winterthur. Eidg. Techn. Hoch-
schule 462

Alle Turbomaschinen

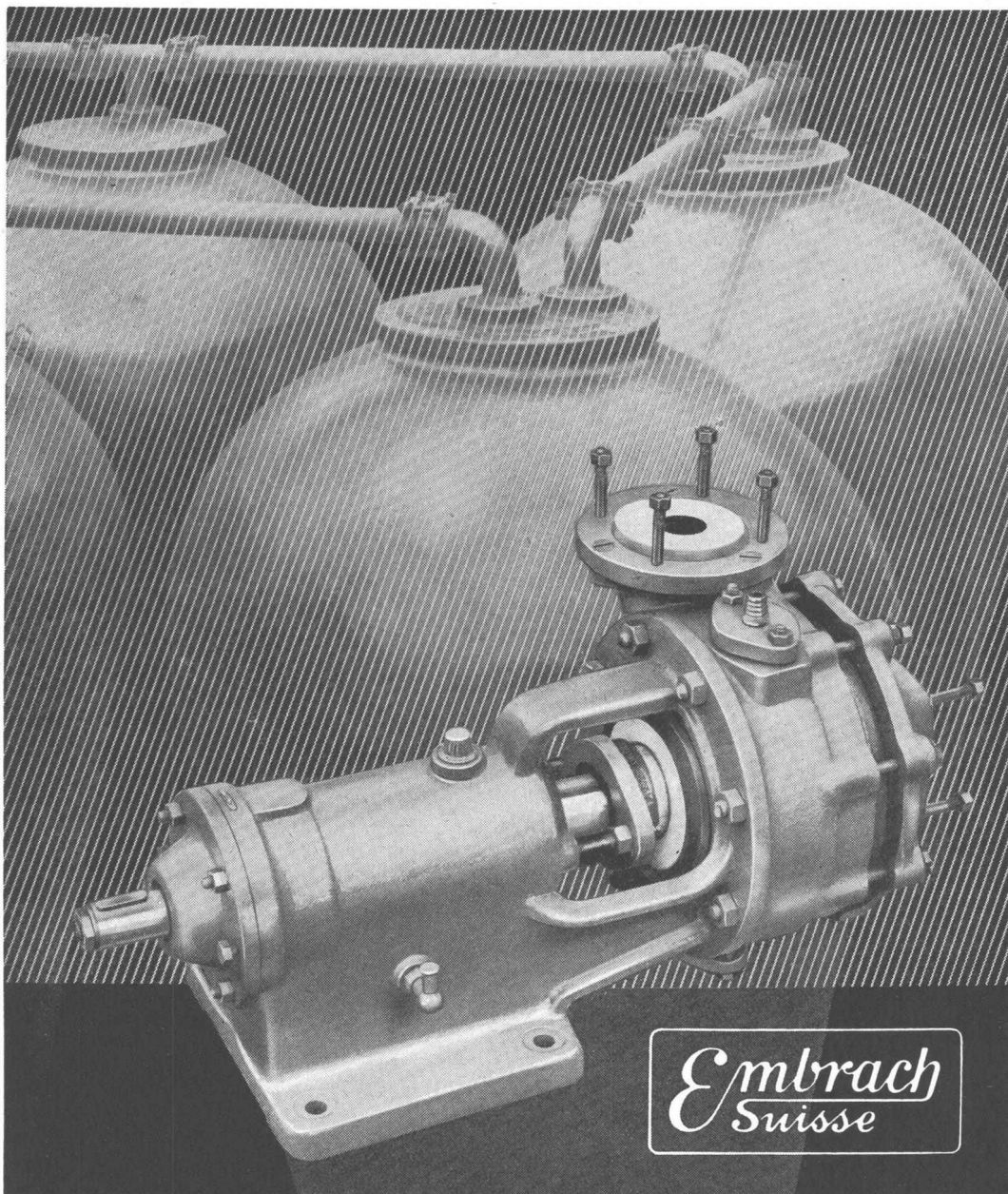
Wasserturbinen
Dampfturbinen
Gasturbinen
Turbopumpen
Turbokompressoren
Eindampfanlagen
Industriezentrifugen
Wärmepumpen

Kältemaschinen
Dampfkessel
Zementmaschinen
Giessereierzeugnisse
Kesselschmiede- und
Rohrschlossereiarbeiten
Druckleitungen und
Verteilungen

Escher Wyss
Aktiengesellschaft
Zürich

ESCHER WYSS





Säurebeständige Erzeugnisse

für Chemie, Gewerbe und Industrie

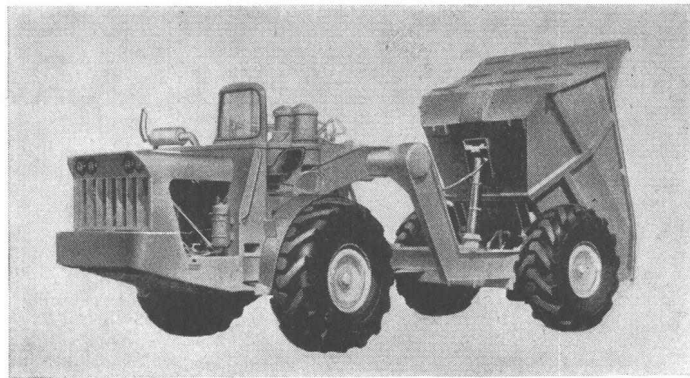
STEINZEUGFABRIK EMBRACH A.G. EMBRACH

Tel. (051) 96 23 21



RUSTON-BUCYRUS BAGGER

Ob Sie mit einem Bagger der berühmten 10-, 19-, 22-, 30-RB-Serie arbeiten oder mit dem BUCYRUS-ERIE 15-B ... immer erhalten Sie jenes Plus an Wirtschaftlichkeit, das die 75jährige Erfahrung der BUCYRUS-Ingenieure ausmacht. Daher werden diese Bagger in der Schweiz am meisten gekauft.



CURTISS-WRIGHT DUMPER

Die für zuverlässige Flugzeugmotoren bekannten CURTISS-WRIGHT-Werke (21 000 Arbeiter) haben sich auch für schwere Erdbewegungsmaschinen (Sattelschlepper und Muldenscrapers von 5,5 bis 27 m³ sowie Anhängescrapers von 6 bis 30 m³) einen erstklassigen Namen geschaffen.

mit Tief- oder Hochlöffel, Greifer, Planierschaufel oder Kran ausrüstung. Arbeitstiefe bis 5 m, Fahrgeschwindigkeit bis 15 km/Std. Wendekreisradius aussen 4 m, Gewicht 8500 kg luftgekühlter Dieselmotor.

POCLAIN PNEUBAGGER



Modell 154: 1500 l Kübelinhalt. Drehmomentwandler, Wendegetriebe, Planetenantrieb. Kübel wird unmittelbar über Boden zurückgenommen, daher minimaler Materialverlust. Bogenförmige Hubarme (pat.) als erhöhte Sicherheit für den Fahrer.

TROJAN PNEULADESCHAUFELN

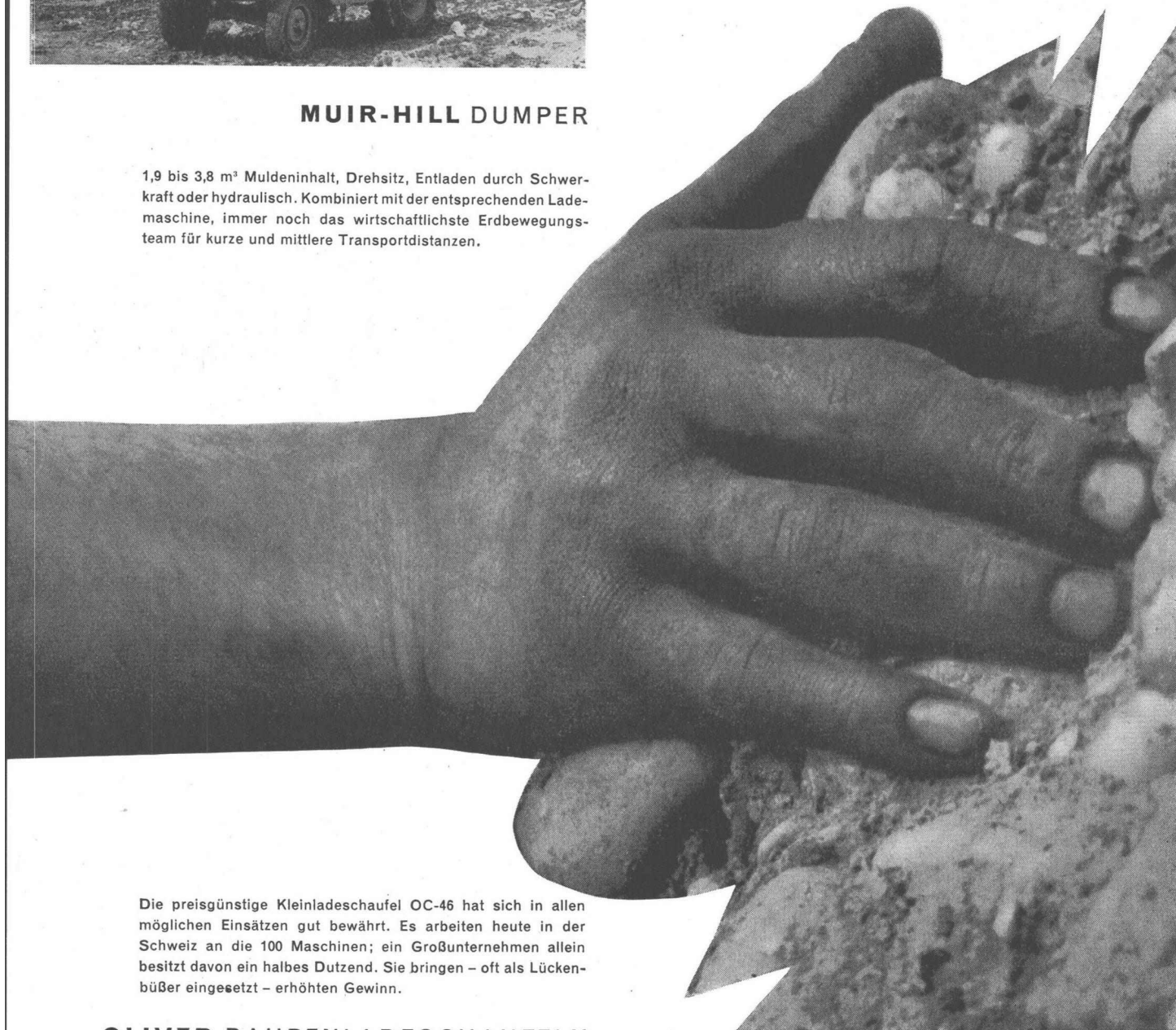




MUIR-HILL DUMPER

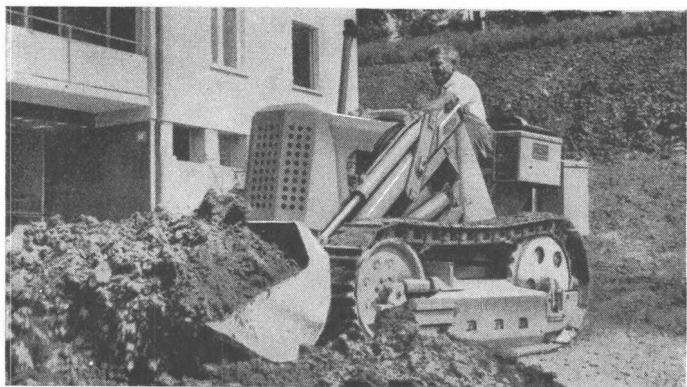
1,9 bis 3,8 m³ Muldeninhalt, Drehsitz, Entladen durch Schwerkraft oder hydraulisch. Kombiniert mit der entsprechenden Lademaschine, immer noch das wirtschaftlichste Erdbewegungsteam für kurze und mittlere Transportdistanzen.

Erdbewegung 6 Beispiele



Die preisgünstige Kleinladeschaufel OC-46 hat sich in allen möglichen Einsätzen gut bewährt. Es arbeiten heute in der Schweiz an die 100 Maschinen; ein Großunternehmen allein besitzt davon ein halbes Dutzend. Sie bringen – oft als Lückenbüsser eingesetzt – erhöhten Gewinn.

OLIVER RAUPENLADESCHAUFELN



Robert Aebi AG Zürich Uraniastrasse 31/33 Tel. (051) 23 17 50

Robert Aebi

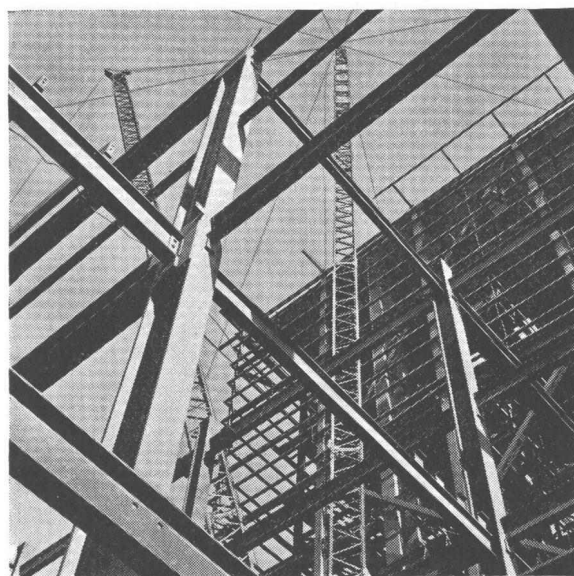
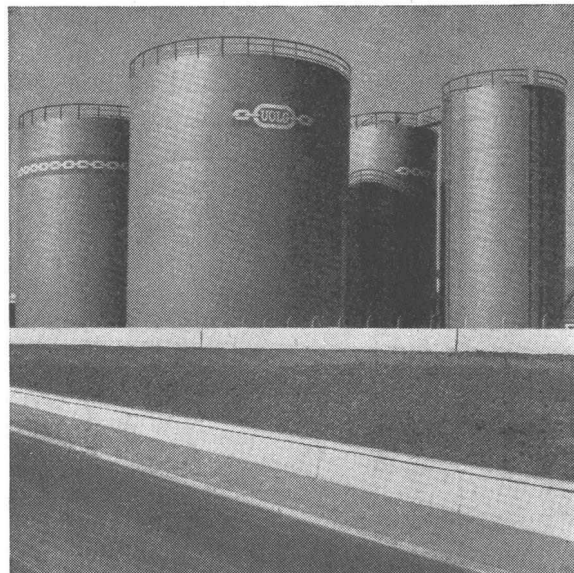


Es begann 1884 in Basel, als Albert Buss, 22jährig, an der Clarastrasse eine Werkstatt für Bau- und Kunstschlosserei eröffnete. Mit der Zunahme der Aufträge drängten sich mehrere Domizilverlegungen, 1901 die Umwandlung in eine Aktiengesellschaft und die nachfolgende Uebersiedlung des Unternehmens nach Pratteln auf. Mit dem bald einsetzenden Aufblühen der chemischen Industrie in Basel wurden dem bisherigen Stahlhoch- und Wasserbaubetrieb Werkstätten für den Apparatebau, eine Sonderabteilung für die Verarbeitung nichtrostender Werkstoffe und 1946 eine Maschinenbau-Abteilung angegliedert.

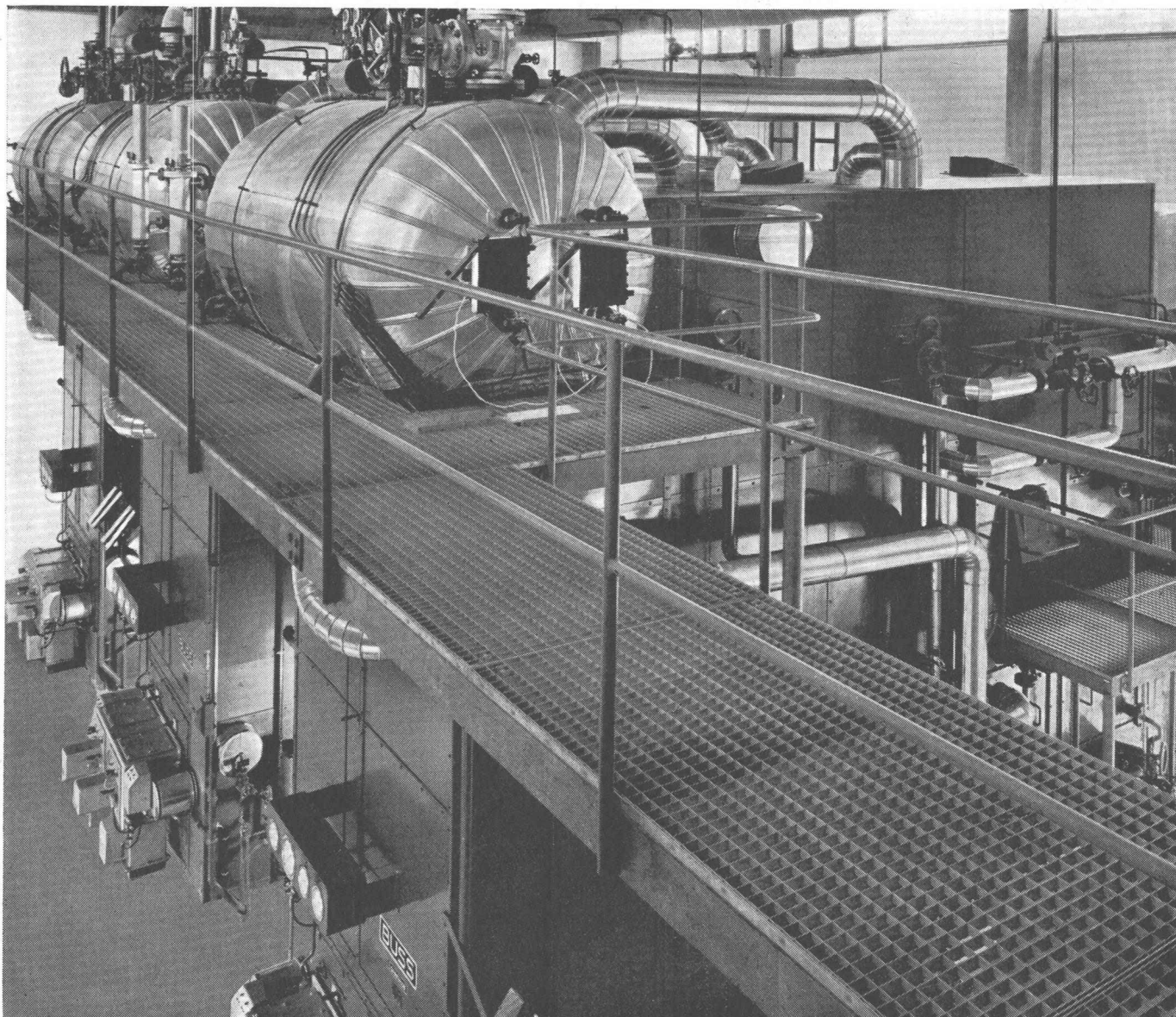
Während sich die Absatzmöglichkeit für die Erzeugnisse des Stahlhochbaus vornehmlich auf das Gebiet der Schweiz beschränkt, liefert Buss Druckrohrleitungen, Verteilungen usw. auch nach überseeischen Ländern. Haupterzeugnisse der Abteilung Stahlhochbau bilden zurzeit Konstruktionen für Hochbauten und Hallen, Kranbahnen, Eisenbahn- und Strassenbrücken, Derrick-Krane und kittlose Oberlichtfenster. Für den Kraftwerkbau entstehen Stauweherschützen, Schleusentore, Dammbalken und Rechen. Die Fertigung von Lagertanks für flüssige Brennstoffe umfasst in vielen Fällen auch die Planung der gesamten Anlagen, einschliesslich der Pump- und Abfüllstationen. Der erstellte Tankraum beläuft sich auf über 800 000 m³. Seit einigen Jahren baut das Unternehmen für die Warmwasser- und Dampfbereitung einen wirtschaftlich arbeitenden Rohrkessel mit natürlichem Umlauf. Er lässt sich trefflich den gegebenen räumlichen und betrieblichen Verhältnissen anpassen und steht mit Erfolg in Industrieunternehmen, Fernheizzentralen, Krankenhäusern usw. im Betrieb.

Der Apparatebau für die Chemische und Lebensmittelindustrie, der sich ursprünglich auf die Herstellung einzelner Apparate beschränkte, entwickelte eigene Verfahren, die dem Namen BUSS einen weltweiten Ruf verschafften. Spezialitäten sind u. a. komplette, schlüsselfertige Anlagen für die Herstellung und Veredlung von Speiseölen und -fetten sowie die Fabrikation von Flussäuren und ihrer Derivate. Auf dem Gebiet der Misch- und Knettechnik hat BUSS eine führende Stellung auf dem Weltmarkt errungen. Der Ko-Kneter (System List), eine völlig neuartige Knetmaschine für kontinuierlichen Betrieb, findet vor allem in der Kunststoffindustrie, der Aluminium- und Süsswarenindustrie ausgedehnte Verwendung. Durch die Universalität seiner Anwendungsmöglichkeiten finden Maschinen dieses Typs aber auch in manchen anderen Fabrikationsgebieten ideale Einsatzmöglichkeiten.

Dass der Pioniergeist der Gründer heute so wach ist wie ehemals, beweist eine Vielzahl von Patenten und eigenen Verfahren. Mitarbeiter in aller Welt geben ihr Bestes, den Qualitätsbegriff zu fördern und zu sichern.

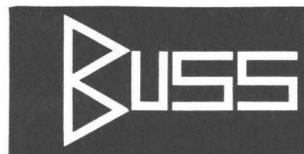


- 1 Grosstankanlage.
- 2 Montage eines Fabrikhochbaus.
- 3 Eckrohrkesselanlage mit 3 Einheiten zu je 5 000 000 kcal/h

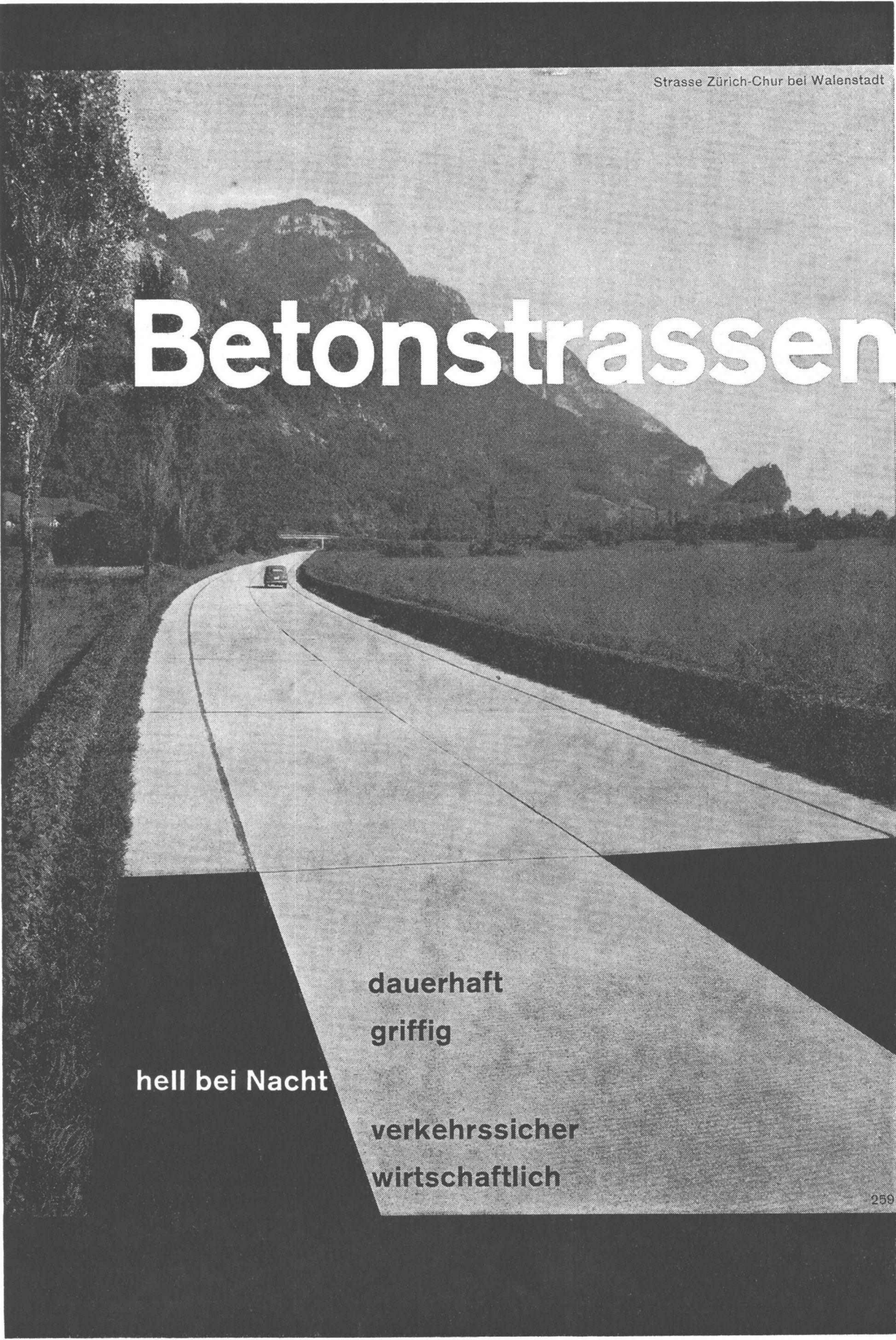


- Einige Eckrohrkessel-Lieferungen unter vielen:
- 1951 G. Grissard AG, Basel — 1 t/h, 20 atü
 - 1952 Schweiz. Teerindustrie AG, Pratteln — 6 t/h, 20 atü
 - 1952 SBB Werkstätte, Yverdon — 3,6 t/h, 12 atü
 - 1953 Grasas S.A., Buga (Colombia) — 2 x 1,75 t/h, 18 atü
 - 1954 Strauch y Cia. S.A., Montevideo (Uruguay) — 186 000 kcal/h, 80 atü
 - 1955 Sanatorium St. Anna, Luzern — 2 x 400 000 kcal/h, 6 atü
 - 1955 Eidg. Munitionsfabrik, Thun — 300 000 kcal/h, 6 atü
 - 1955 Solvay & Cie., Bruxelles — 100 000 kcal/h, 6 atü
 - 1956 Perlina S.A., Viña del Mar (Chile) — 1,5 t/h, 32 atü
 - 1956 Schoeller AG, Zürich — 6 t/h, 10 atü
 - 1956 Perlina S.A., Viña del Mar (Chile) — 180 000 kcal/h, 100 atü
 - 1957 Schild AG, Liestal — 10 t/h, 18 atü
 - 1957 Brasserie d'Orbe, Orbe — 800 000 kcal/h, 8 atü
 - 1957 Satram S.A., Basel — 3,6 t/h, 10 atü
 - 1957 Industrias Ales C.A., Manta (Ecuador) — 3 t/h, 32 atü
 - 1958 Verzinkerei Zug AG, Zug — 1 700 000 kcal/h, 6 atü
 - 1958 Fernheizwerk, Liestal — 3 x 5 000 000 kcal/h, 10 atü
 - 1959 Porzellanfabrik, Langenthal — 290 000 kcal/h, 12 atü

**Es begann 1884 in Basel —
heute finden Sie unsere
Erzeugnisse in der ganzen
Welt!**



Buss AG
Basel/Pratteln



Strasse Zürich-Chur bei Walenstadt

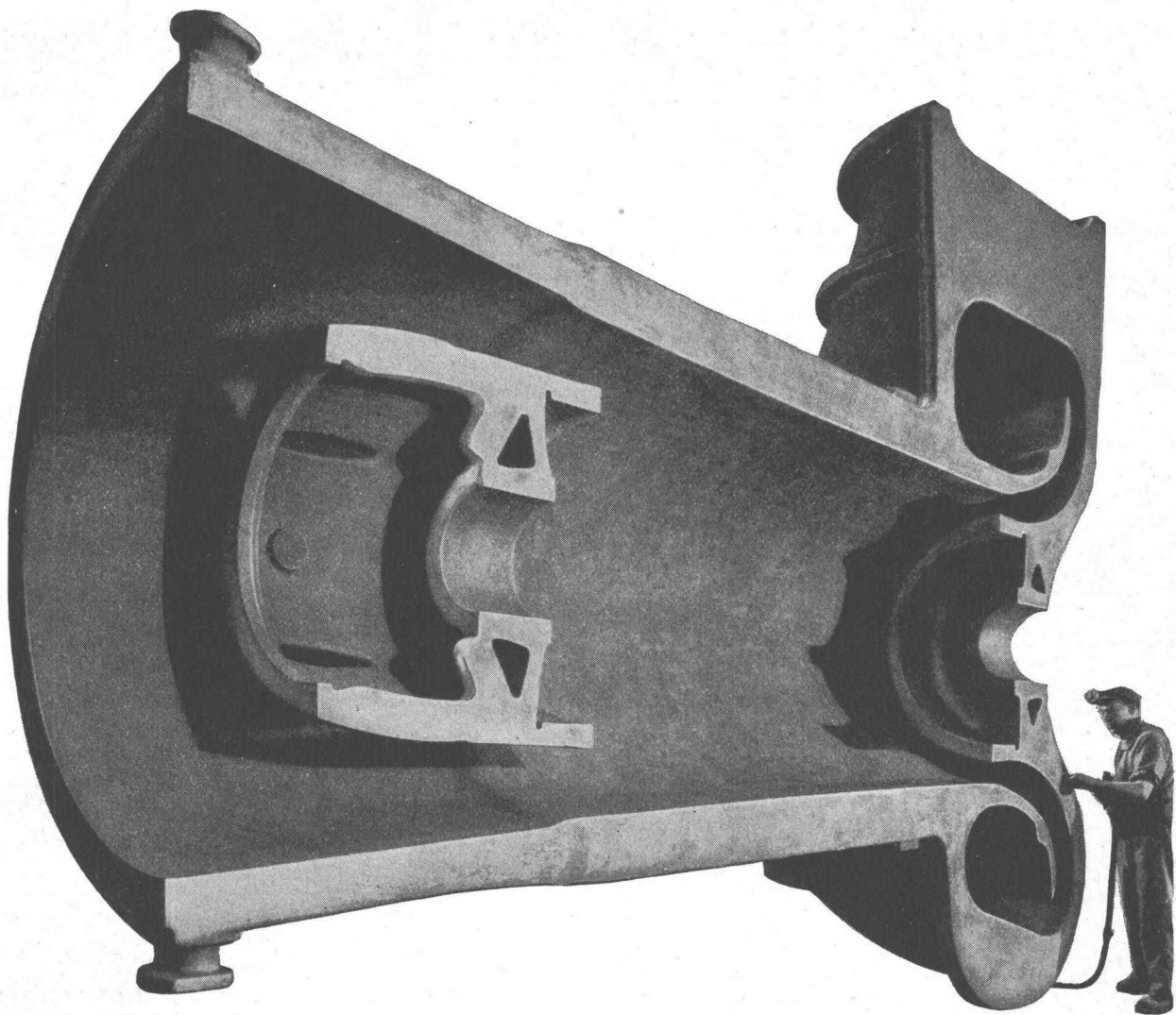
Betonstrassen

hell bei Nacht

dauerhaft
griffig

verkehrssicher
wirtschaftlich

259



VON ROLL Qualitäts-Guss

Gusseisen

für jede Anforderung
aller Dimensionen und Formen
bis zu 40 Tonnen Stückgewicht

Spezial-Legierungen

säure-, hitze- und verschleissbeständige Legierungen
hochwarmfeste Legierungen für Schneidwerkzeuge
Dauermagnet-Legierungen

Aluminium-Legierungen Bronze

in Sand oder Kokillen gegossen
geschleudert oder in Sand gegossen

Für die richtige Wahl der Werkstoffe

und für alle Fragen auf diesem Gebiet steht Ihnen die Zentralstelle sämtlicher **VON ROLL** Giessereien zur Verfügung:

Koordinations- und Beratungsstelle für Kundenguss
Gerlafingen, SO, Telephon (065) 4 61 31 / 4 60 31

Gesellschaft der Ludw. von Roll'schen Eisenwerke AG.

186

Atlas Copco



1

ATLAS COPCO ist die bedeutendste Firma der Welt für Pressluftwerkzeuge und -maschinen. In ihren Fabriken und Konstruktionsbureaus in verschiedenen Ländern werden ausschliesslich Pressluftausrüstungen entwickelt und hergestellt. Tochtergesellschaften und selbstständige Vertretungen mit im Werk ausgebildetem Fachpersonal betreuen den Verkauf und den Service in über 90 Ländern aller Erdteile. ATLAS COPCO stellt Pressluft in ihren mannigfaltigsten Anwendungsformen in den Dienst der ganzen Welt. Die vorliegenden Seiten zeigen Ihnen einen Ausschnitt aus dem umfassenden Programm für den Stollenbau.



Zu den Fotos:

1.) ATLAS COPCO Stollenbagger

sind für den härtesten Einsatz gebaut. Der grosse Schwenkbereich und die reichlich bemessenen Fahr- und Wurfmotoren ermöglichen den Einsatz der verschiedenen Modelle in allen vorkommenden Stollen- und Tunnelquerschnitten. Sehr kurze Arbeitsspiele, daher ausserordentlich hohe Ladeleistungen.

2.) ATLAS COPCO Bohrhammer «TIGER» und SANDVIK COROMANT-Hartmetall-Gesteinsbohrer,

das weltberühmte Tandem, das, aufeinander abgestimmt, einen unerreicht wirtschaftlichen Bohrbetrieb gewährleistet.

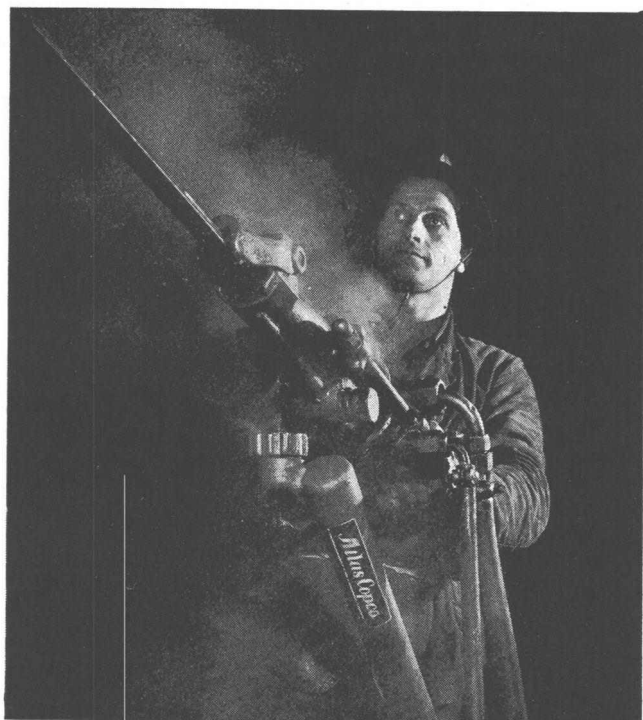
3.) ATLAS COPCO Spezialbohrwagen

für den sogenannten Magazinabbau in grossen Erzmassen. Die weitgehende Mechanisierung dieses Bohrgerätes ermöglicht bisher unerreicht hohe Pro-Kopf-Leistungen. Mit dem Spezialbohrwagen öffnet ATLAS COPCO wiederum neue Wege und beweist erneut die Fähigkeit, auch ganz besondere Probleme zu lösen.

NOTZ

Verkauf und Service für die Schweiz:

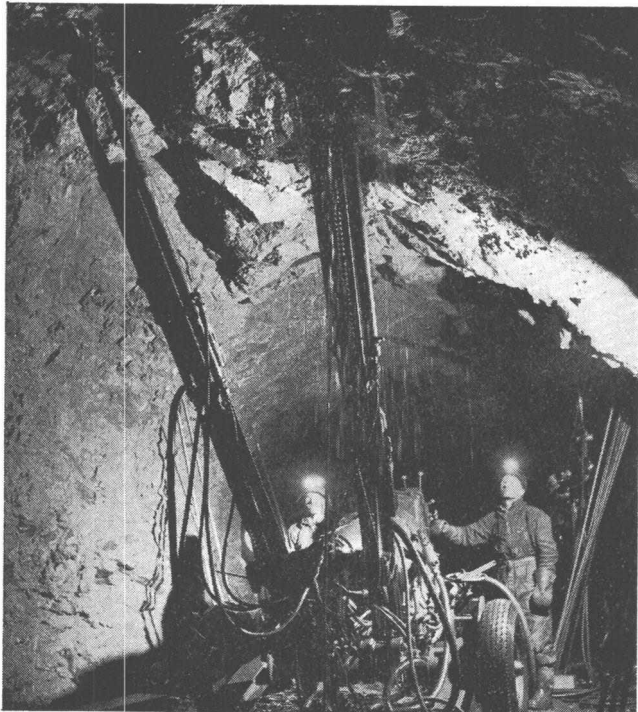
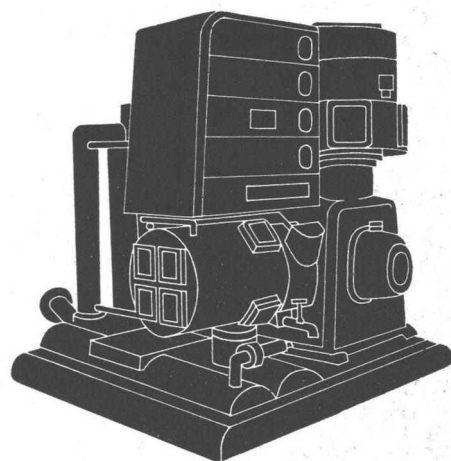
für den Stollenbau



2

ATLAS COPCO ortsfeste Kolbenkompressoren

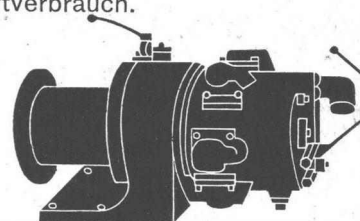
von 4—90 m³/Min. Leistung, mit Wasser- oder Luftkühlung (bis 30 m³/Min.). Für den Dauerbetrieb konstruiert, robust, wirtschaftlich und betriebs-sicher. Ruhiger, praktisch vibrationsfreier Lauf, der die halbortsfeste Aufstellung auf Profilstahl-rahmen ohne Betonfundamente gestattet.



3

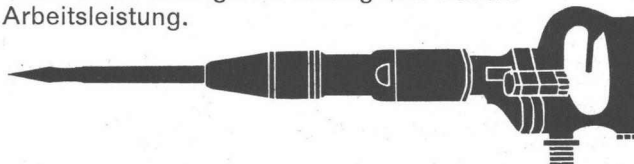
ATLAS COPCO Pressluftwinden

modernster Konstruktion. Doppeltgelagerte Kurbelwelle und Pleuelstangen auf Wälzlager-n laufend. Hohe Seilgeschwindigkeiten bei äusserst bescheidenem Pressluftverbrauch.



ATLAS COPCO Pickhämmer

Unverwüstliche, robuste Konstruktion, handlich und sehr leistungsfähig. Die zweckmässig konstruierte Fluttersteuerung bewirkt eine wirksame Entlüftung des Zylinderraums hinter dem Kolben, somit einen kräftigeren Schlag und höhere Arbeitsleistung.



Notz & Co. AG., Abt. Baumaschinen, Biel 1, Telefon 032/2 55 22

Fensterelemente + Fassadenplatten
in Leichtmetall

Eigene, patentierte Konstruktionen

GAUGER

GAUGER & CO. AG. ZÜRICH
STAHL + METALLBAU

Fassadenelemente



**BROWN
BOVERI**

**Brown Boveri
führend
im Bau von
Grossgeneratoren
für Hoch- und
Niederdruck-
Wasserkraftwerke**

Wir liefern:
Generatoren • Druckluftschnell-
schalter, Transformatoren, Strom-
und Spannungswandler bis 400 kV
Betriebsspannung • Regel und-
Schutzeinrichtungen • Schalt-
anlagen und Kommandoräume •
HF-Telefonieanlagen • Fernmess-
und Fernsteuerapparate

AG. BROWN, BOVERI & CIE., BADEN (SCHWEIZ)

Vadina

isolierte Kupferrohre



Vadina-Plast



Schweizerprodukt mit höchsten Isolierwerten

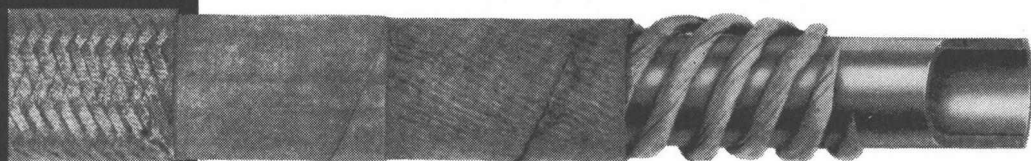
Dieses altbewährte Schweizerfabrikat ist ab Lager lieferbar in den Dimensionen:

| | | | | | | |
|------|------|-------|-------|-------|-------|----------|
| 6/8 | 8/10 | 10/12 | 12/14 | 15/17 | 19/22 | 25/28 mm |
| 1/8" | 1/4" | 3/8" | 1/2" | 5/8" | 3/4" | 1" |

in den Ausführungen:

weich in Ringen/halbhart in Stangen nicht kalibriert/kalibriert

Vadina



Schweizerprodukt mit Plastikisolation

weich in Ringen, in den Dimensionen:

| | | | | | | |
|-----|------|-------|-------|-------|-------|----------|
| 6/8 | 8/10 | 10/12 | 12/14 | 15/17 | 19/22 | 25/28 mm |
|-----|------|-------|-------|-------|-------|----------|

lieferbar prompt ab **Schweizerwerk**

Hersteller: Suhner & Co. AG., Herisau

Verkauf durch Eisenhandlungen

Jul. Hess & Co. Metallhalbfabrikate

Zürich 1 Bahnhofstrasse 64 Telefon (051) 2311 67

**Neuzeitliche Materialien
für moderne
Raumgestaltung**

mit BRIGATEX geklebt!

Laril

Aluminium

Plastic

Holzfaserplatten

Kunststoffe

Akustikplatten

BRIGATEX

erfordert weder Pressen noch Versprießen.
Beratung durch unsern technischen Dienst,
der Ihnen mit seiner großen Erfahrung
kostenlos zur Verfügung steht.

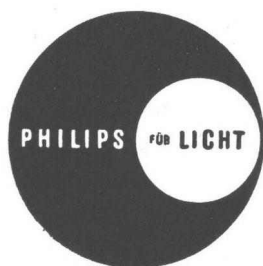


DR. M. EBNÖTHER SEMPACH-STATION TEL. 041.781515

PHILIPS

für Licht und Beleuchtung

Wir bauen nicht nur Beleuchtungsanlagen für **INDUSTRIE, HANDEL und GEWERBE**; unser Wirkungskreis dehnt sich auch auf Spezialgebiete der Beleuchtungstechnik aus.



Strassen-, Platz- und Tunnelbeleuchtung



Beleuchtung von Sport-Plätzen und -Anlagen, Industriegelände wie Fabrikhöfe, Umschlagplätze, Geleiseanlagen usw.



Beleuchtung von Bahnhöfen und Flugplätzen



Festbeleuchtungen, Beleuchtung von Springbrunnen, Parkanlagen, Wasserfällen usw.



Reklamebeleuchtungen



Beleuchtung von Schulen, Sporthallen, Spitälern, Kirchen, Museen und Ausstellungen



Beleuchtung von Tram-, Bus- und Bahnwagen für Gleich- und Wechselstrom



Beleuchtung von Gewächshäusern

Für alle diese Beleuchtungsanlagen liefern wir nebst Fluoreszenz- (TL) und Entladungslampen (HPL, SO, ML, HO, HP etc.) auch eine grosse Anzahl von Leuchten.

PHILIPS AG., ZÜRICH Lichttechn. Büro Tel. (051) 25 86 10

Für alle Arten von Beton und Mörtel benötigt man



MARKE

WOERMANN

FABRIK UND LABOR
Brünigstrasse

SARNEN/OW

Telephon 041 / 85 23 44
Telex 52 757

VERKAUFSBÜRO

Militärstrasse 24

ZÜRICH 4

Telephon 051 / 23 09 30
Telex 52 617

BAUCHEMIE - SCHULE
Neues Schulhaus

SARNEN/OW

Telephon 041 / 85 22 66
Telex 52 757

Büros in:

Basel, Tel. 061 / 38 34 67

Bern, Tel. 031 / 4 16 83

Lausanne, Tel. 021 / 22 81 05



FÜR ERDBEWEGUNGSMASCHINEN!

Pneu-Ladeschaufel SL 1450

1000/1400 l, 85 PS

Raupen-Ladeschaufel LR 410

1100/1400 l, 85 PS



Planierraupen

PR 660 160 PS

PR 660 T 200 PS

PR 800 HT 270 PS



Hinterkipper, Zweiachser

K 680 SE Nutzlast 10,5 t 180 PS

KV 21 E 6 Nutzlast 21 t 200 PS

KV 21 E 6 T Nutzlast 21 t 270 PS

Hinterkipper, Drelachser

KDV 650 E, Nutzlast 11,8 t 150 PS

KDV 833 E, Nutzlast 22 t 240 PS

KDV 836 E, Nutzlast 30 t 300 PS



Alleinverkauf für die Schweiz:

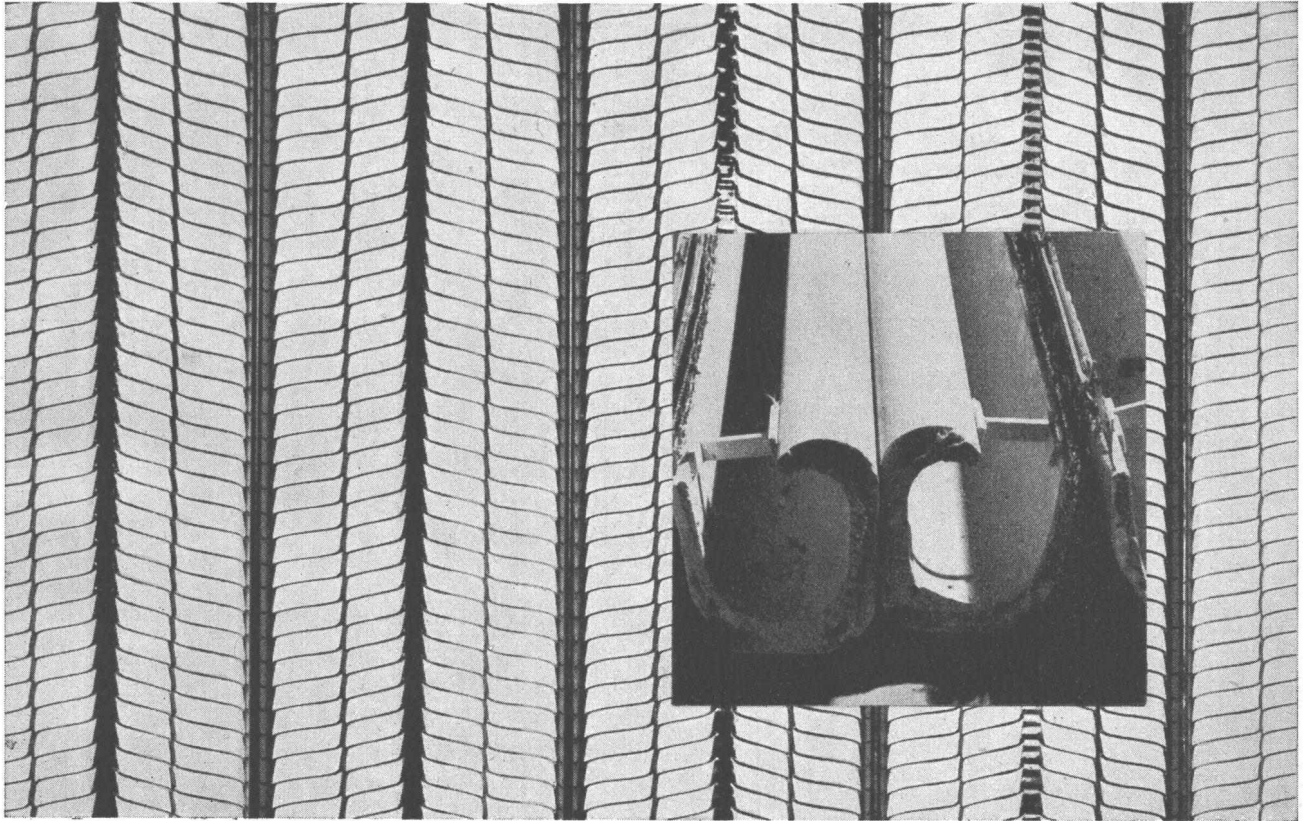


WALTER HÄCHLER, ING., BAUMASCHINEN

WETTINGEN AG

Telephon (056) 6 77 38

Gewölbe-Konstruktionen



herabgesetzte Decken
Verschalungen
Kabinen-Trennwände
Kanäle für indirektes Licht
Verkleidungen aller Art etc.
am solidesten mit

Hesco-Rippenstreckmetall

Verkauf durch Eisen- und
Baumaterialien-Händler
Bitte verlangen Sie den Prospekt von
Hess & Cie. Pilgersteg, Rüti ZH,
Drahtzieherei
Metallwaren- und Nagelfabrik
Telefon 055 43522



Hess & Cie. Pilgersteg, Rüti (Zürich)



4

**kostensparende
Kunstharz - Zement
Legierungen**

1. ELASTIZELL-Porenbeton für Flachdächer, Unterlagsböden, etc., bereits über 500 000 m² verlegt
2. ELASTIZELL-Fassaden-Verputz, besonders wärmeisolierend, wasserabweisend, leicht zu verarbeiten
3. POLYZET-Fassaden-Farbenverputz, wasserabweisend, gut haftend, für Beton-Haus-Renovationen, etc.
4. MIROL-Unterlagsböden, sofort begehbar, schnell trocken, mit Oberflächenhärtung

Unterbreiten Sie uns Ihre schwierigen Probleme, wir beraten Sie gerne



**Kunstharz- und
Isolierbaustoffe**

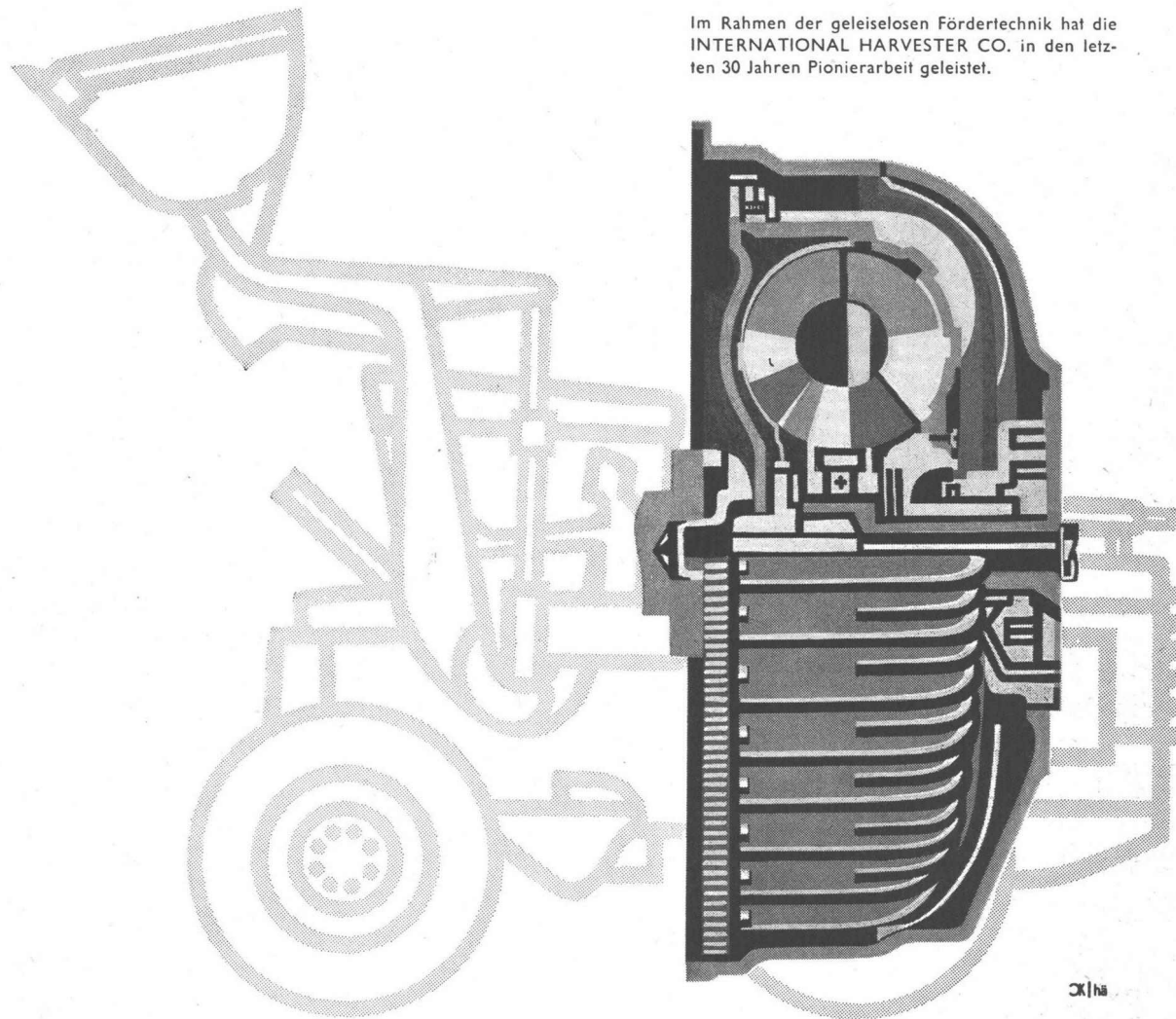
rowa ag

Zürich 8

Tel. 051 / 34 66 63

Das Detail entscheidet...

Im Rahmen der geiselosen Fördertechnik hat die INTERNATIONAL HARVESTER CO. in den letzten 30 Jahren Pionierarbeit geleistet.



Nebst den markanten Eigenschaften der vielfältigen Einsatzmöglichkeiten, der ausgezeichneten Bodenhaftung, der gewaltigen Reißkraft und der großen Kraftreserven zeichnet sich der INTERNATIONAL-HOUGH-PAY-LOADER auch in seiner Konstruktion aus. Eines aus der langen Reihe der entscheidenden Details ist beim vierradangetriebenen INTERNATIONAL-HOUGH-PAYLOADER der

Drehmomentwandler

In allen INTERNATIONAL-HOUGH-Pneuladeschaufeln mit Vierradantrieb ist ein Drehmomentwandler eingebaut, der ein Abwürgen des Motors verhindert und ein Anfahren in jedem Gang ermöglicht.



ULRICH ROHRER-MARTI AG, Baumaschinen, ZOLLIKOFEN/BE

Am richtigen Ort gespart

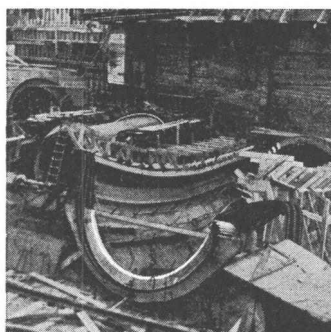
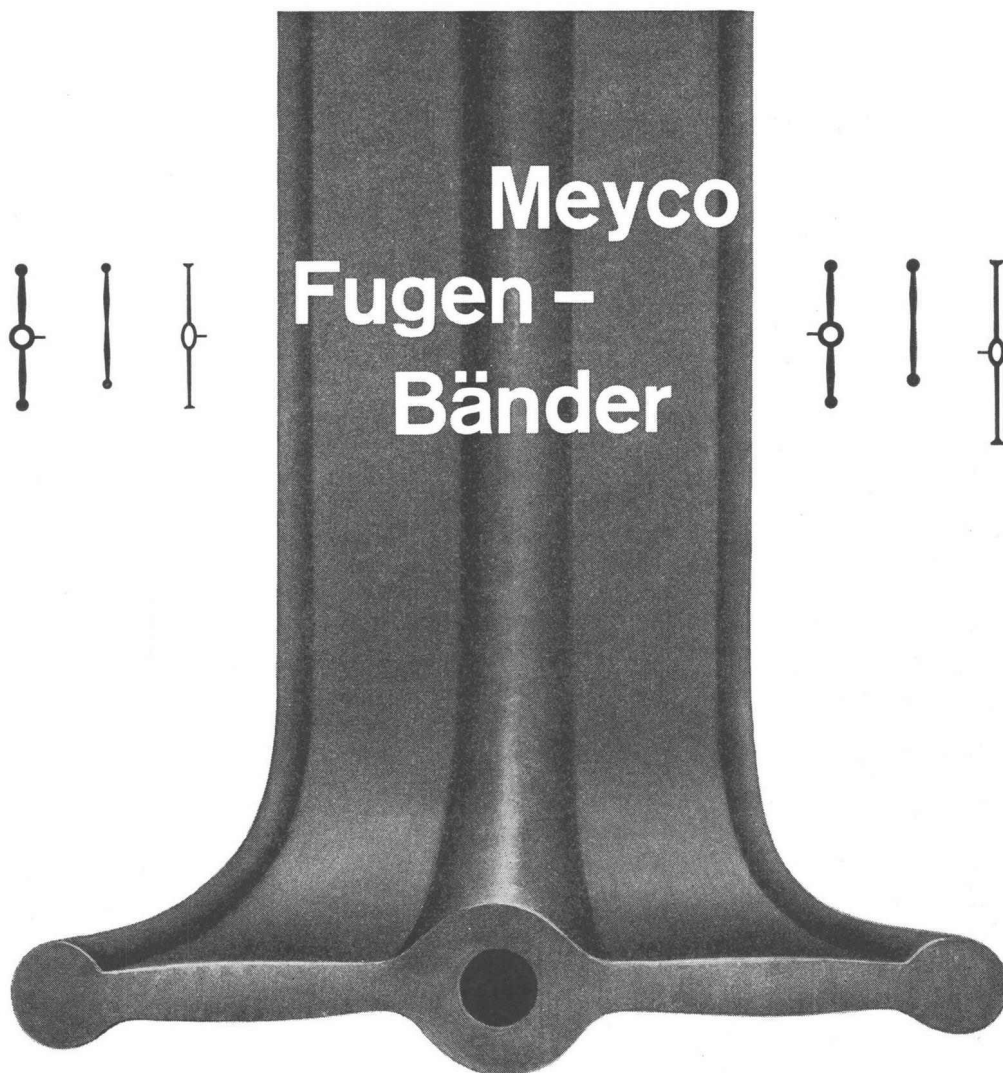
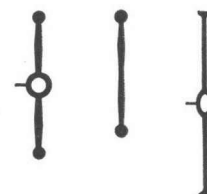
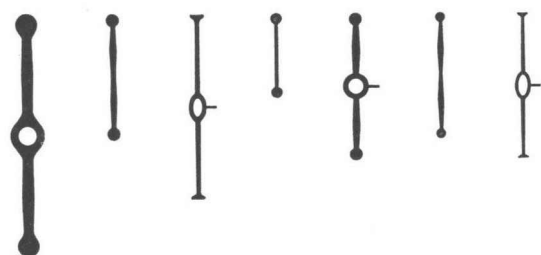
Vermeiden Sie spätere, ärgerliche Reparaturen an Trennstellen zwischen Spültisch und anstossender Abdeckung durch Einbau eines fugenlosen FRANKE-Spültisches, der je nach Anforderung Spültisch, Abstellfläche und Herd durchgehend verbindet.



FRANKE

**Metallwarenfabrik
Walter Franke
Aarburg/AG Tel. 062/74141**

Meyco Fugen – Bänder



in synthetischem Kautschuk
und Weich — PVC. Sichere Abdichtung
von Fugen in Betonkonstruktionen

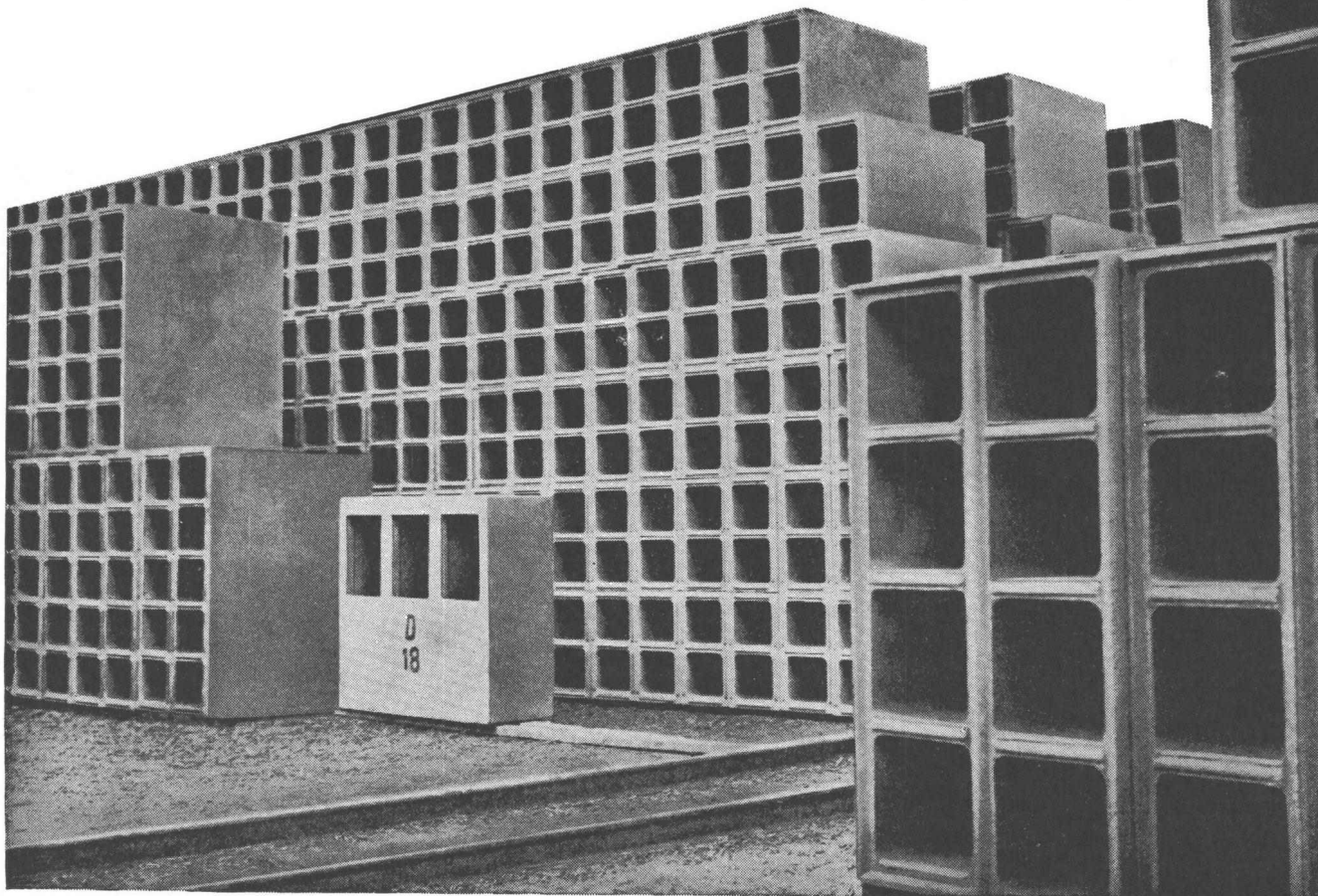
Einbau von Meyco-Fugen-
bändern beim Kraftwerk
Schongau am Lech



Vulkanstr. 110 Zürich 9 Tel. 051 / 52 22 11
Chur Bern Lausanne Luzern

MEYNADIER + CIE AG

ZZ-Ventilationszüge



Neue Standardtypen mit vielfachen Vorteilen

Grössere Auswahl! Neue Querschnitte bereichern das Sortiment, und durchwegs wurde der 5-Züger eingeführt.

Raumsparend und leichter! Die Wandstärken konnten auf 25 mm reduziert werden.

Billiger! Modernste Fabrikationseinrichtungen erlauben uns, die Preise zu senken.

ZÜRCHER ZIEGELEIEN

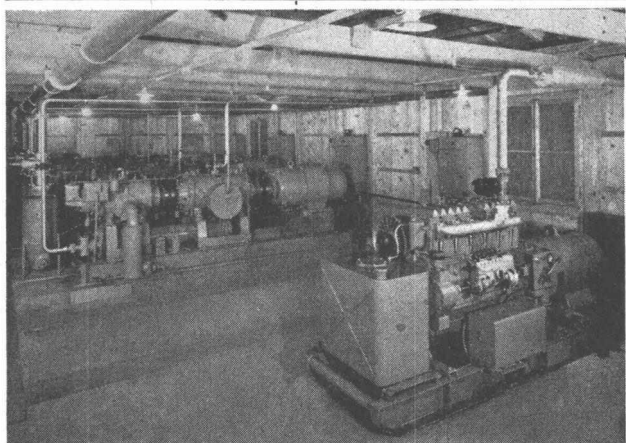
Talstrasse 83

Zürich 1

Telefon (051) 23 87 00

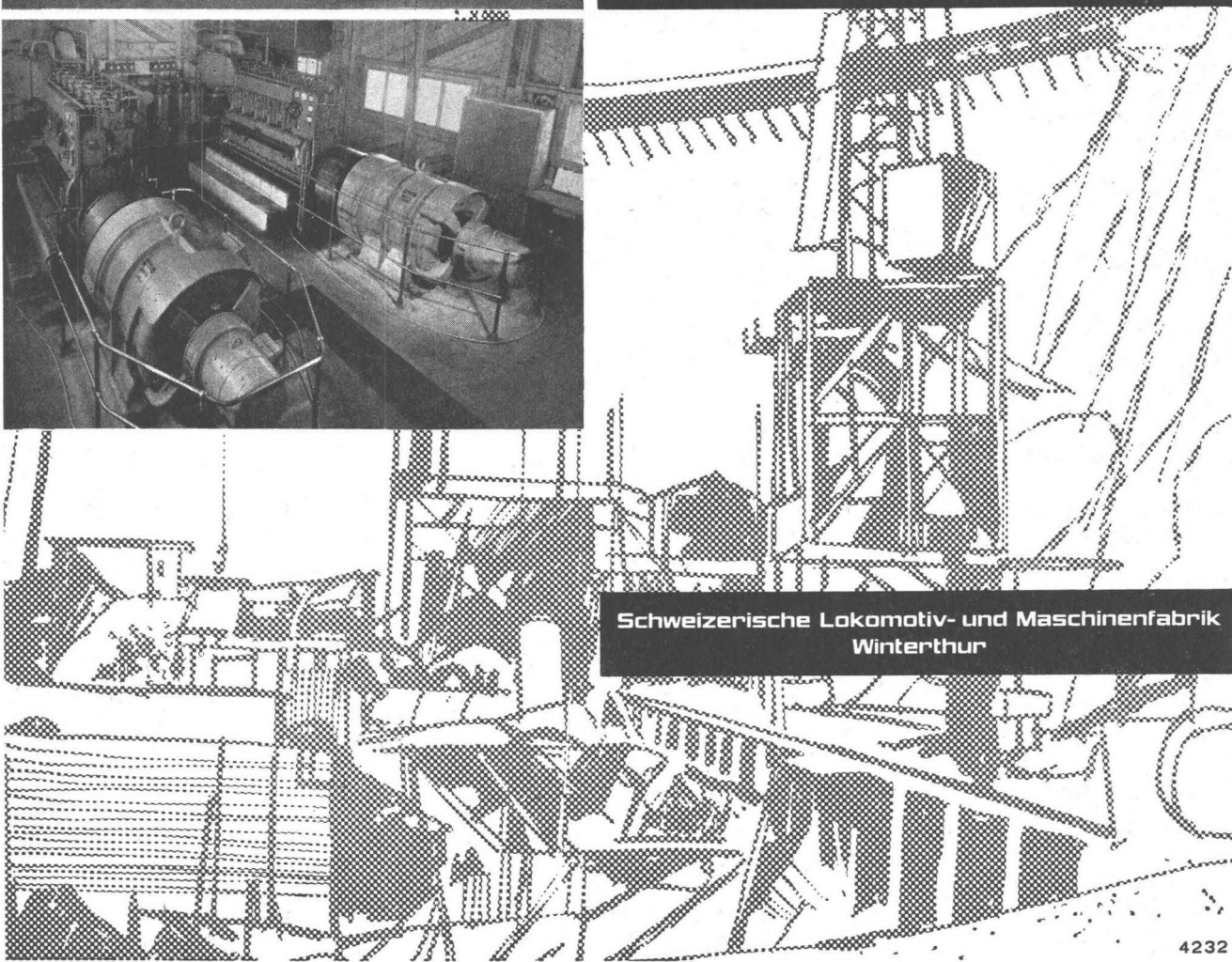
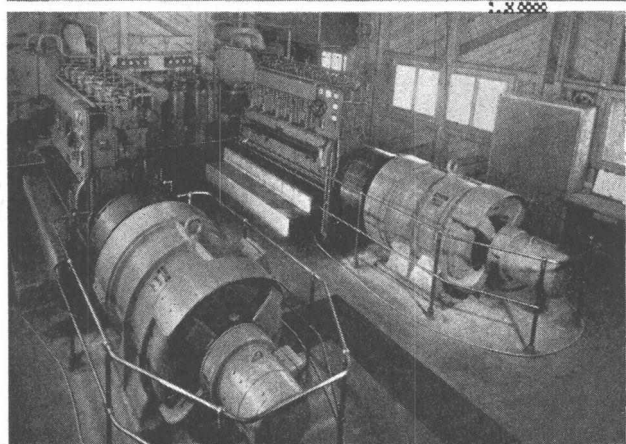


SLM



Baustromanlagen und Druckluftversorgungen für Grossbaustellen.

Die auf der Baustelle eingesetzten Stromerzeuger
lassen sich nachher vorteilhaft im fertigen Objekt
als **Notstromgruppen** einsetzen.



Schweizerische Lokomotiv- und Maschinenfabrik
Winterthur

4232

Laufen Jura

Der neue praktische
Doppelbecken-Spültisch
Modell «Léman» No. 18
140 x 60 cm



Wir fabrizieren:

Sanitäre Apparate

Spültische, Lavabos usw.

Glasierte Steingut- Wandplatten

weiss, crème und farbig

Steinzeug- Bodenplatten

Steinzeug-Mosaik

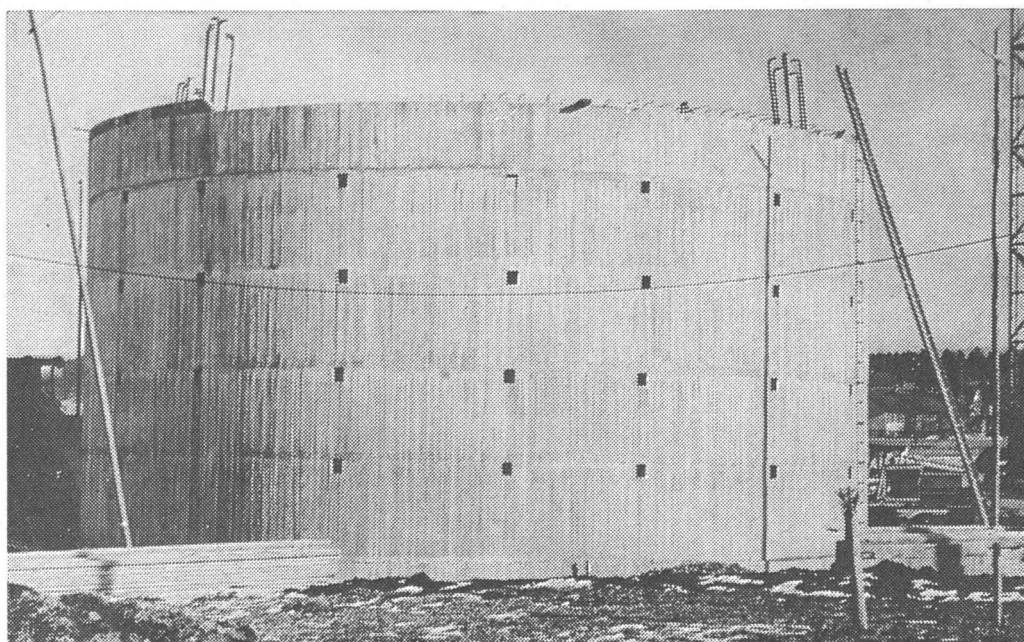
Ziegel und Backsteine

Elektroporzellan

Sind Spültische aus Feuerton modern? Die praktischen Erfahrungen beweisen es – ja! Keramik-Spültische sind für moderne Küchen sogar das Richtige. Die Hausfrau weiss es am besten: Kein anderes Material kann die porrenfreie Oberfläche mit der sauberen Glasur ersetzen. Im Nu glänzt der Laufener Spültisch wieder blitzblank und wie neu. Die mühelose Reinigung ist sein besonderer Vorzug. In vielen modernen und praktischen Formen gibt es heute Spültische für die arbeitssparende, neuzeitliche Küche. Gönnen Sie sich Erleichterung in Ihren täglichen Hausarbeiten! Ein interessanter Prospekt erklärt Ihnen alle Einzelheiten, auf die es ankommt; Einzelheiten über die Form, oder – was nicht ausser Acht zu lassen ist – über die Einbaumöglichkeit. Verlangen Sie den Prospekt mit einer Postkarte oder am Telephon.

Tonwarenfabrik Laufen AG
AG für Keramische Industrie Laufen
Tel. 061/89 6711





Absenkung eines **Sammel-Beckens**

(Höhe ca. 8 m; innerer Durchmesser 12 m)

mit thixotropen Flüssigkeiten
nach den Patenten von Prof. Lorenz

Durchfahrene Schichten: Feinsand, Lehm, Torf etc.

Nähere Auskunft durch:



AG. für Grundwasserbauten Bern

Travaux Hydrauliques S. A.

Telephon (031) 2 17 42



Leichtmetall-Aquädukt bei der Illsee-Turtmann AG. Oberems

Mit nur 16-17 Stunden Betriebsunterbruch wurde bei Oberems (VS) eine alte, stark beschädigte Leitung durch eine solche aus AIAG-Leichtmetall ersetzt. Nachfolgend einige interessante Daten des neuen Aquäduktes:

Totale Länge ca. 63 m in 7 Teilen angeliefert und am Standort zusammengeschweisst. Das Aluminium-Rohr ist als durchlaufender Träger auf Pendelstützen mit freien Spannweiten von 11,5 m aufgelagert.

Innendurchmesser des Aluminium-Rohres 1,65 m, Blechstärke 10 mm, Totalgewicht ca. 10 t.

Material: Peraluman-30w mit $\sigma_{0.2}$ 8-14 kg/mm²
 σ_B 19-24 kg/mm²
 δ_{10} 15-28 %

eine sehr korrosionsbeständige AIAG-Markenlegierung, die in diesem Falle keinen besonderen zusätzlichen Oberflächenschutz benötigt.

Belastung: Eigengewicht ca. 150 kg/m
Wasserlast 2,1 t/m
Innendruck entsprechend 10 bis 11 m Wassersäule
Verhältnis Eigengewicht : Wasserlast = 1:14

Ausführung: Conrad Zschokke Aktiengesellschaft, Döttingen.

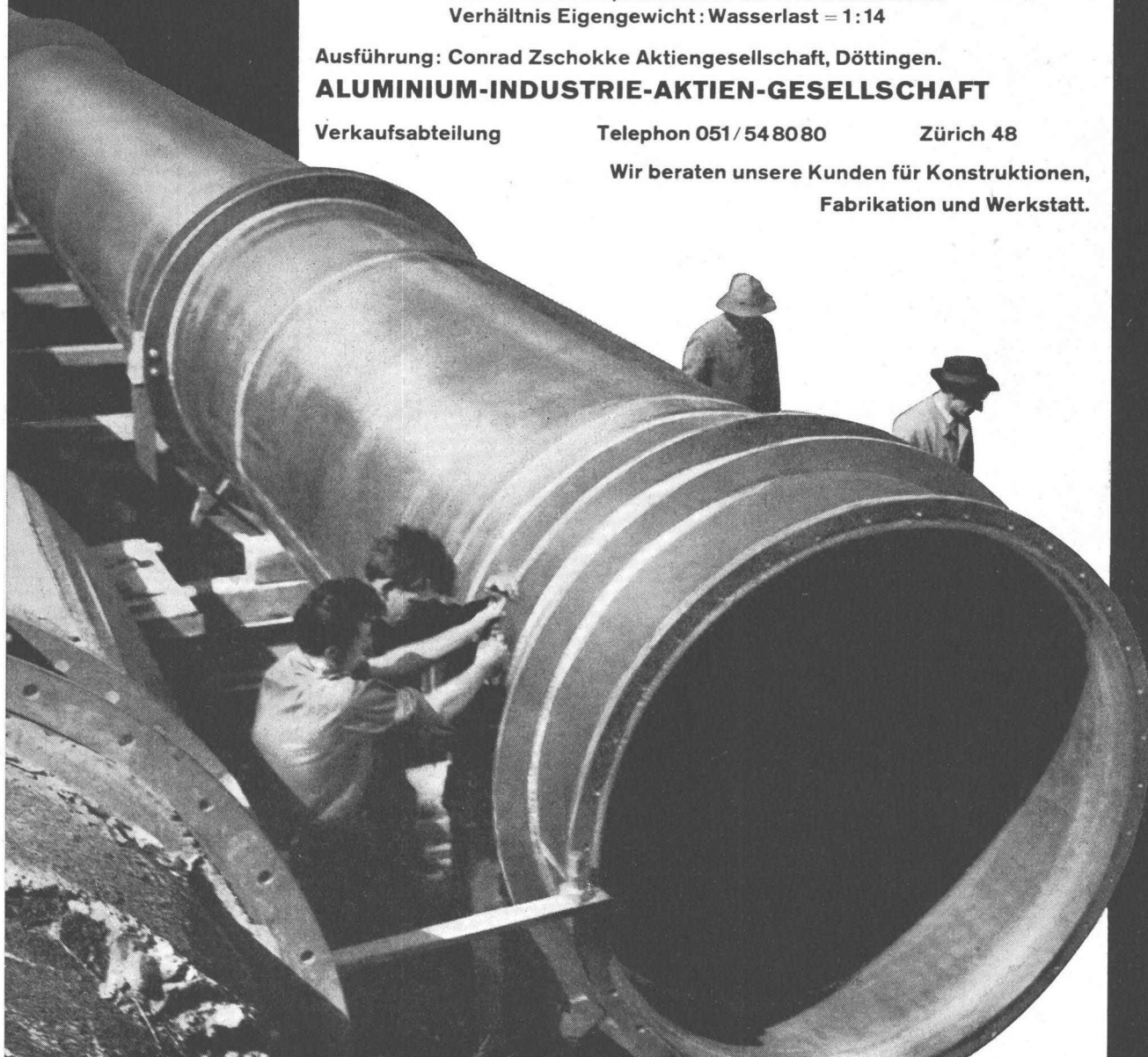
ALUMINIUM-INDUSTRIE-AKTIEN-GESELLSCHAFT

Verkaufsabteilung

Telephon 051/548080

Zürich 48

Wir beraten unsere Kunden für Konstruktionen,
Fabrikation und Werkstatt.





Wohnhochhaus Binzmühlehof Zürich,
ausgeführt in DURISOL-Mauerwerk

Bauherrschaft:

SIAT Schweiz, Immobilien-Anlagefonds,
 Olten

Generalunternehmer:

Eugen Scotoni AG., Zürich

Architekten:

R. Rota und H. Stäger, Zürich

Ingenieurbüro:

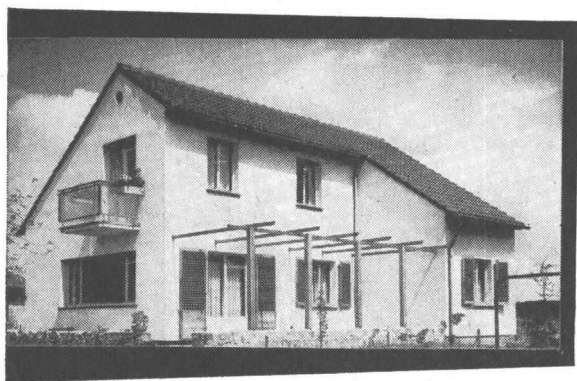
U. Guzzi AG., Zürich

Durisol

Durisol-AG für Leichtbaustoffe, Dietikon ZH, Tel. (051) 91 86 65

WO

IMMER
SIE
AUCH
ZU
HAUSE
SIND



Mitten in der lebendigen
Großstadt oder in irgendeinem ver-
borgenen Winkel - immer werden
Sie bemüht sein, sich Ihre eigene
Atmosphäre zu schaffen.
Oft genügt ein wichtiges Detail:
Die Salubra-Tapete, um dem Raum
eine persönliche Note zu geben.
Die Salubra-Tapete ist neuer
Wohnstil - in ihren Dessins reich
und interessant - lichteht,
waschbar, hygienisch - sie erfüllt
auch Ihre Tapetenwünsche.

Salubra
TAPETEN



CATERPILLAR

(eingetragene Schutzmarke)

**Erdbewegungs-Maschinen bewähren sich
auch im schwersten Einsatz dank ihrer soliden Konstruktion
und ihrer grossen Kraftreserve**



Ammann 4555

Baustelle Grauholz der künftigen Autobahn:
Caterpillar-Traktor Type DW 20 mit Scraper beim Beladen, geschoben durch
Caterpillar-Traktor D 9 mit Bulldozer und Aufreisser

Technische Daten:

Traktor D9:

Motorleistung 335 PS
Gewicht 38 t
(mit Aufreisser und Bulldozer)

Schürfzug DW 20 / Nr.456:

Motorleistung 345 PS
Kübelinhalt 20,5 m³
Gewicht leer 28 t

ULRICH AMMANN

Baumaschinen

Telephon (063) 2 27 02

Langenthal



CRISTALLINA AG.

MARMORBRÜCHE PECCIA (TI)

Betriebs- und Verkaufsbüro:
Peccia (093) 87804
Verwaltung: Zürich 2
C.-F. Meyerstr. 14 (051) 239396

HECTOR EGGER AG. LANGENTHAL

Gegründet 1848

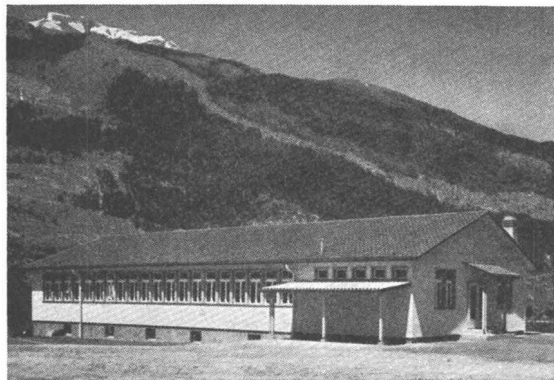
BAUUNTERNEHMUNG / HOLZBAU

Tel. (063) 2 33 55

Zweigbetrieb in Oberriet SG

Zerlegbare, vorfabrizierte Holzbauten, System HERAG —

Vielfache Verwendungsmöglichkeiten, solide Konstruktion, günstig im Preis



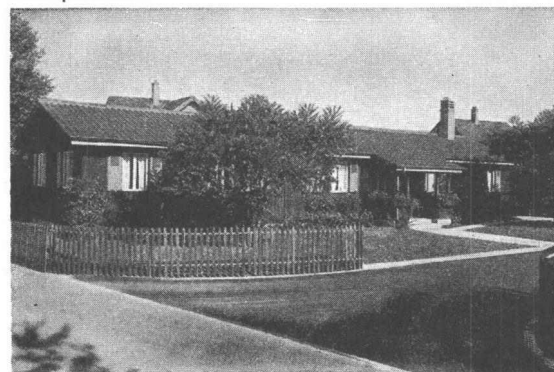
Fabrikationspavillon



Schulpavillon



Büropavillon



Fremdarbeiterpavillon

PATENT

H

E

R

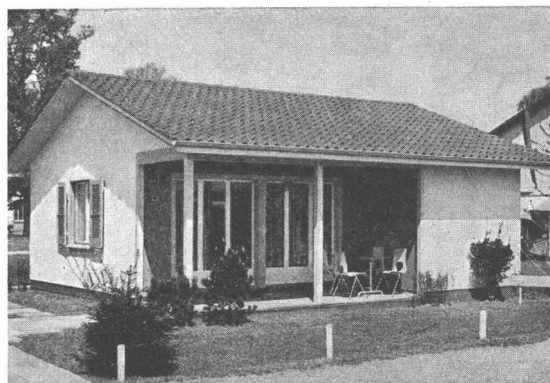
A

G

PATENT



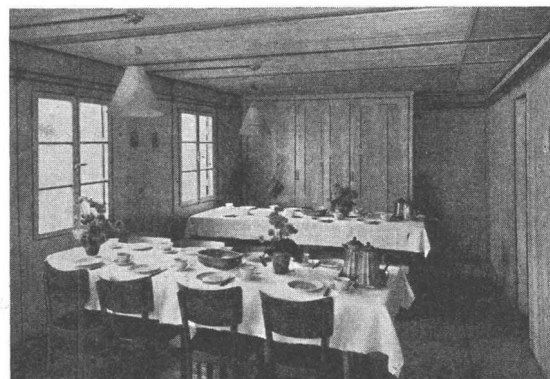
Fabrikationspavillon



Ferienhaus



Verkaufspavillon



Kantine



BERNHARD MEYER DIPL. ING. ETH EISEN- UND METALLBAU



Fassaden-Elemente
Fassaden-
Konstruktionen

Metallbau Leichtmetallfenster
Leichtmetalltüren

Eigene Profile

Schaufensteranlagen

Stahlbau nach Vorlage und nach
eigenem Entwurf
Eigenes Ingenieur-Büro

SOLOTHURN PATRIOTENWEG 8 TELEPHON (065) 2 35 89

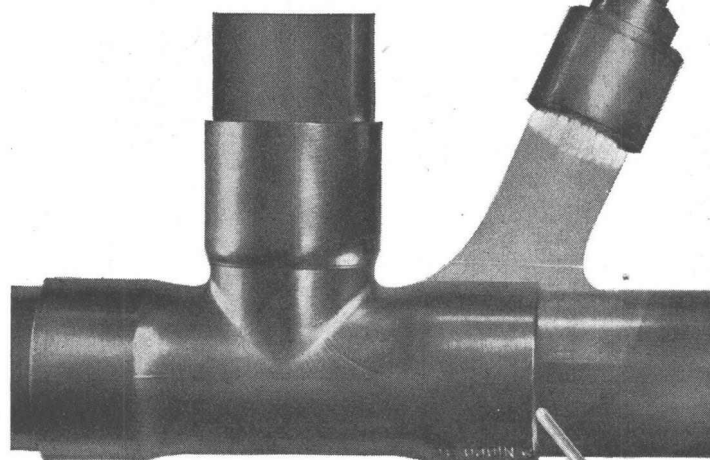
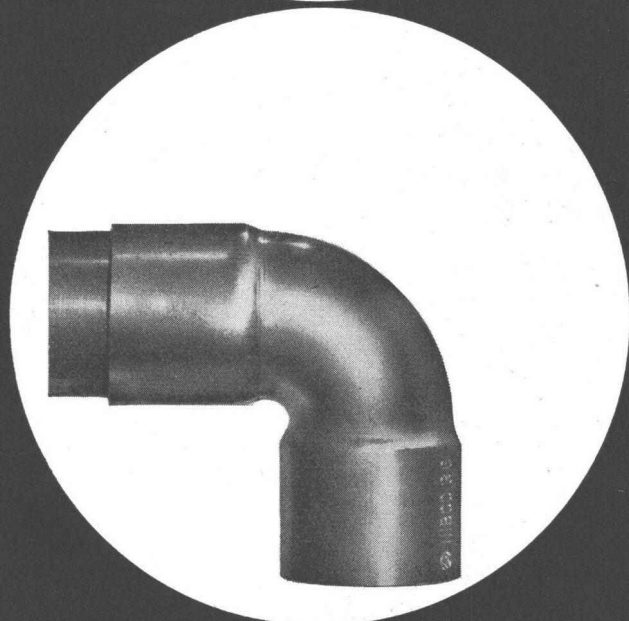
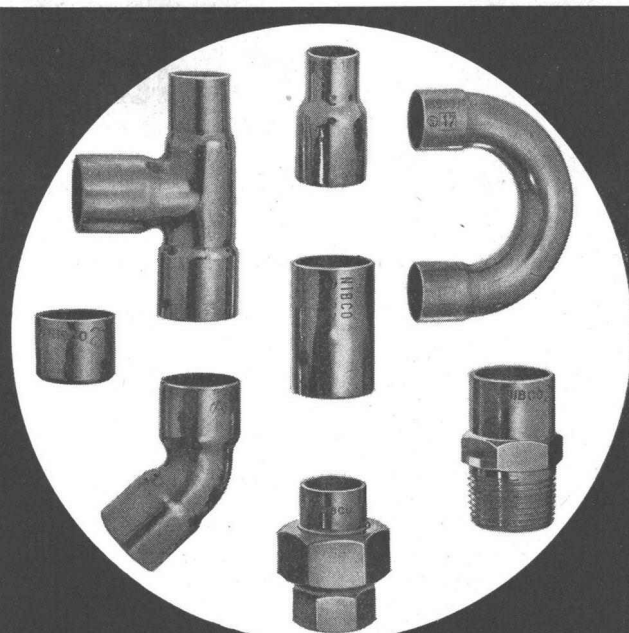
**NIBCO-Lötfittings
für absolut dichte und preiswerte
Kupferrohr-Installationen**

Einfache, zeitsparende Verarbeitung

Geringste Strömungswiderstände

Hohe Korrosionsbeständigkeit

Minimaler Platzbedarf



**Reichhaltiges Typenprogramm
Verlangen Sie vollständige Unterlagen**



Lötfittings für Kupferrohr

**Kupferrohre installieren –
mit gleichem Aufwand
mehr montieren**

Der vollautomatische Huggler-Mischer

bewährt sich überall im Einsatz

Mit automatischer Zementbeschickung direkt in den Vorsilo lieferbar

Unsere Referenzliste überzeugt Sie von unserer Leistungsfähigkeit

Die neueste Entwicklung im Betonmaschinenbau! — Gebaut für Höchstleistungen im Dauerbetrieb! — Auf Wunsch auch mit direkt aufgebautem Schrapper lieferbar!



350 / 500
und
700 Liter

100 % Schweizer Fabrikat
Kein Kleben des Mischgutes!
Einwandfreie Entleerung!
Gleichbleibende Betonqualität von A bis Z!
Geringe Wartung! Kleinster Verschleiss!
Modernste Bauart! Hohe Leistungsfähigkeit!
Reversiertrommel! Druckknopfsteuerung!
Bodenentleerungskübel!
Doppelbereifung für 500- und 700-Liter-Mischer!
Einfache, narrensichere Bedienung!
Einwandfreie Entleerung des Bodenentleerungskübels ohne Vibrator

Antrieb über **zwei** getrennte, im Oelbad laufende Elektromotoren.

Seilwinde **separat** und **unabhängig** von der Mischtrommel bedienbar, dadurch viel schnelleres Aufziehen und Ablassen des Aufzuges.

GROSSER ZEITGEWINN! durch kürzere Beschickungs-, Mischungs- und Entleerungszeiten!

Ein Spitzenprodukt aus eigener, modernst eingerichteter Fabrik!



Alle Betonmischer von 150 bis 700 Liter sind mit direkt aufgebautem Schrapper lieferbar.

Schrapperarm wird durch den Aufzugskübel automatisch aufgestellt.

Unser Motto: einwandfreier Service!

Verlangen Sie unsere Offerte. Wir beraten Sie gerne. — Es wird sich für Sie lohnen! **Erstklassige Referenzen!**

EMIL HUGGLER AG., Baumaschinenfabrik, SUHR/AG

Telephon 064/2 59 67

Ist es Ihnen auch schon aufgefallen?



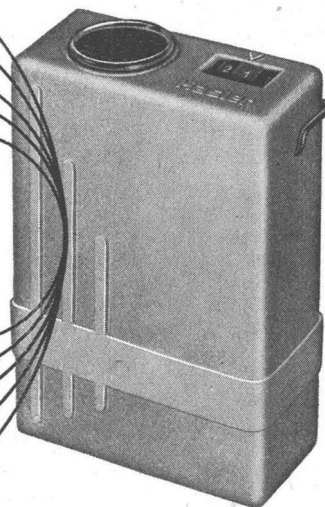
In Betrieben mit herkömmlichen, optisch-akustischen Suchanlagen müssen alle angeschlossenen Personen ständig darauf achten, ob sie gesucht werden. Sie sind abgelenkt. Beachten sie einen Ruf nicht, werden Sie von Mitarbeitern aufmerksam gemacht, also sind auch diese abgelenkt. Verhandlungen leiden darunter und Kunden haben oft das Gefühl, man widme sich ihnen nicht voll und ganz.

Alles das gibt es nicht mit der **drahtlosen Personen-Suchanlage Hasler.**

Dank dem kleinen Empfänger wird einzig und direkt die gesuchte Person aufgerufen, sekundenschnell und gleich wo es auch sei im Bannkreis der Anlage.

Drahtlos – die neuzeitliche Personen-Suchanlage spart Nervenkraft und steigert die Leistung.

Unsere Beratung und die Vorführung bestehender Hasler-Anlagen werden Sie überzeugen.



Hasler^{AG}Bern

Belpstr. 23, Tel. 031 64 11 11

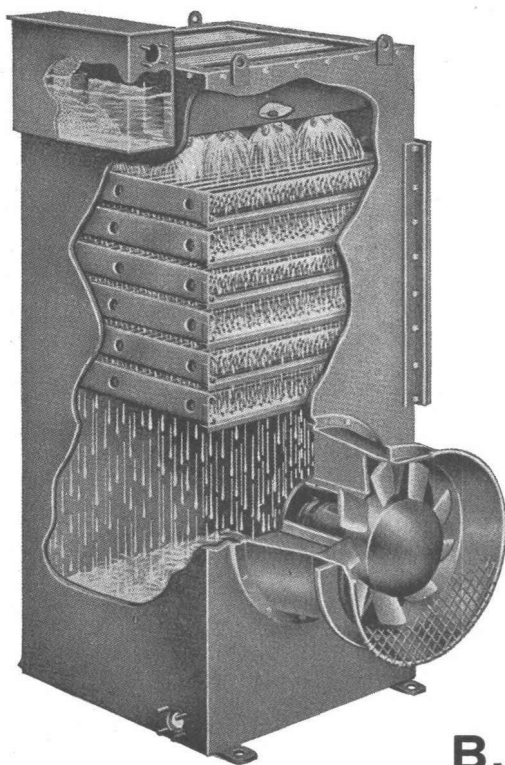
mit Zweigniederlassung in Zürich
Stampfenbachstr. 63, Tel. 051 261600

und Büro in Basel
Sempacherstr. 57, Tel. 061 354555

HEENAN

WASSER-RÜCKKÜHLWERKE

Wasserverbrauch um 99% reduziert!



Wo verwendet:

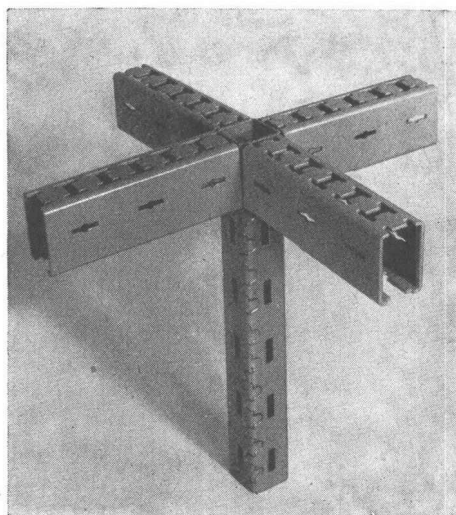
mit Dieselmotor-Anlagen
Luftkompressoren
Kälte- und Klimaanlage

Kühlanlagen für:
Plastikmaschinen
Sperrholzpressen
in der chemischen Industrie

Beste Referenzen — Kurze Lieferfristen

Beratung, Verkauf und Service
durch den Alleinvertreter für die Schweiz:

B. SCHINZ & CO., ZÜRICH 35



Verlangen Sie bitte
Prospekte oder unver-
bindlichen Vertreter-
besuch!

Der Erfolg an der Schweizer Mustermesse 1960:

GABS-NORM-TEILE

Bestehend aus geschlitzten Vierkantrohren, verschiedenen Traversen und sinn-
reichen Zubehörteilen haben die **GABS-Normteile** an der MUBA 1960 die Prüfung
vor Hunderten von kritischen Besuchern glänzend bestanden.

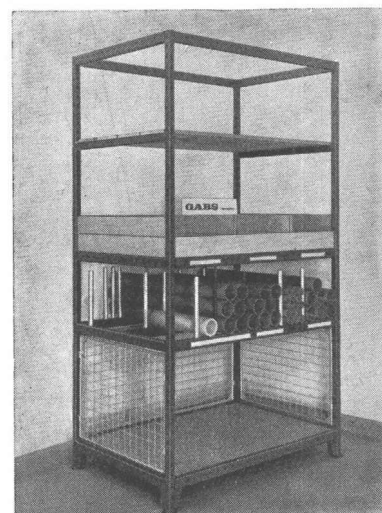
GABS-NORMTEILE, eine neue Schweizererfindung mit ungezählten Möglichkeiten!
Schraubenlos, nur durch einfaches Einhängen, lassen sich rasch und stabil mon-
tieren:

- LAGERGESTELLE
 - ARCHIV- UND BÜCHERGESTELLE
 - TRENNWÄNDE für Büro und Werkstatt
 - PALETTGESTELLE
 - BETTGESTELLE für Militär und
Tourismus
- usw. usw.

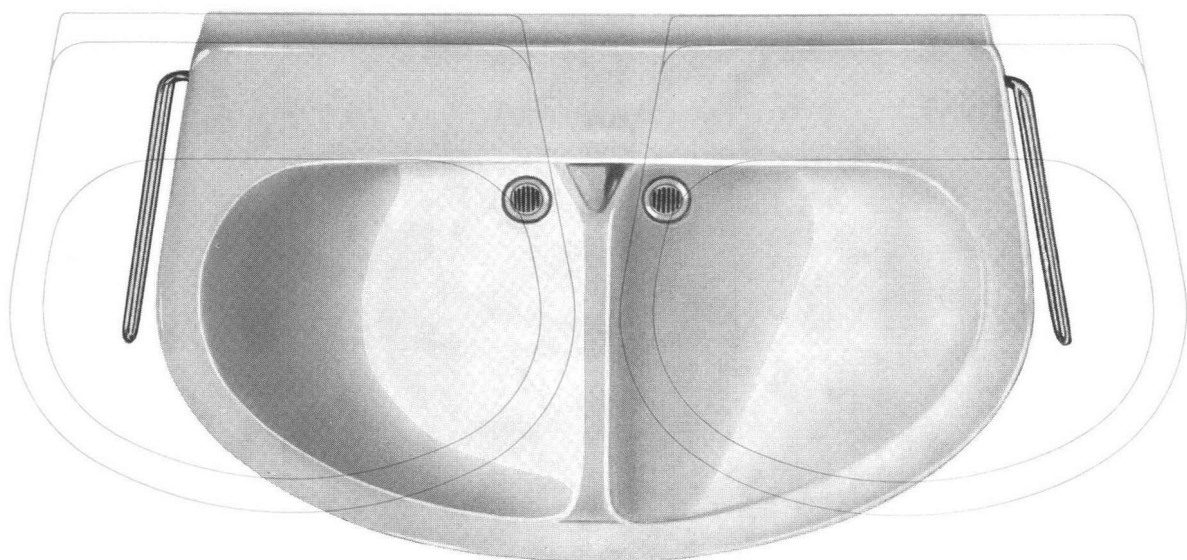
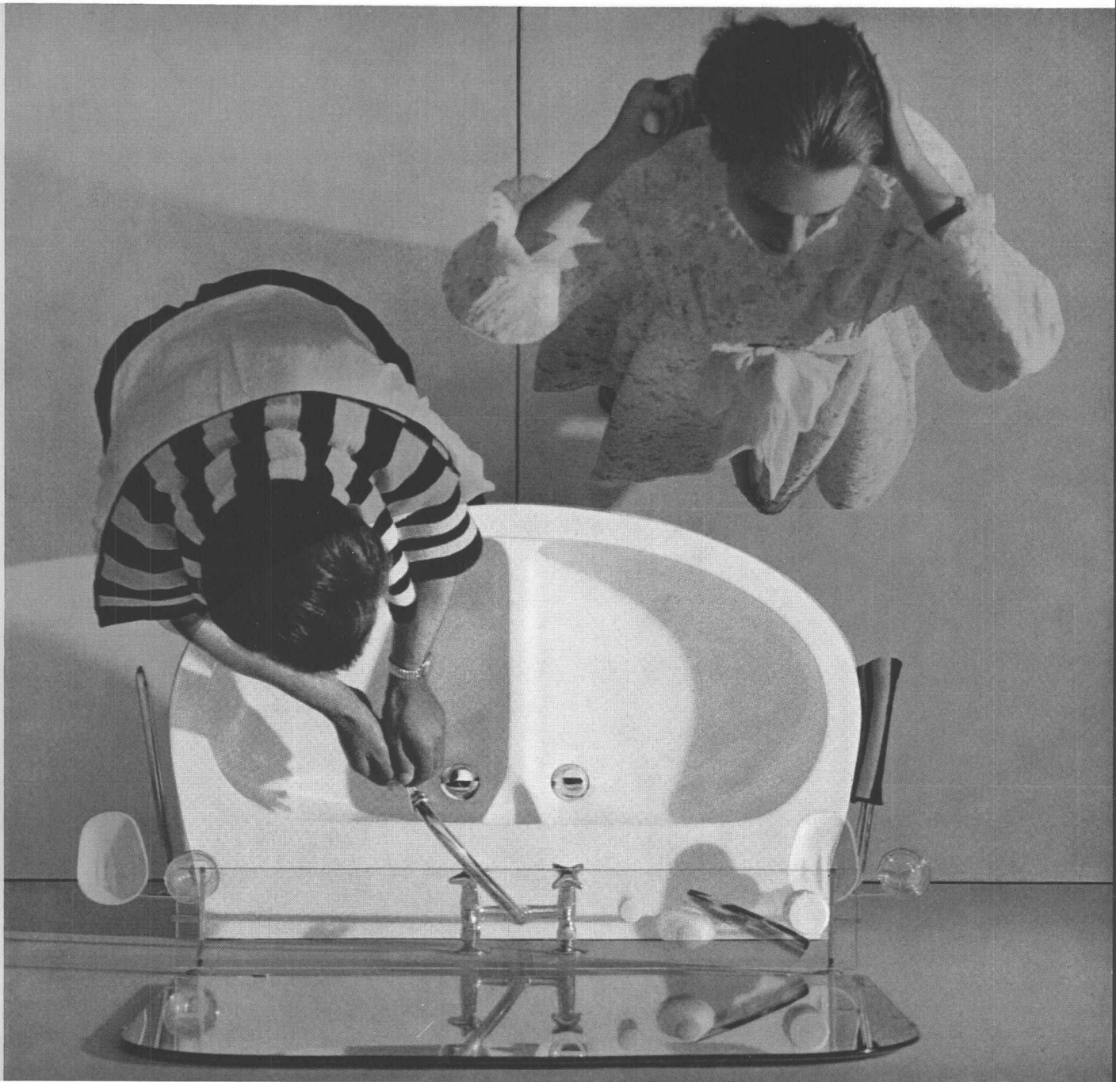
GABS-NORMTEILE erlauben moderne, zeitgemässe Lösungen!

GABS AKTIENGESELLSCHAFT WALLISELLEN ZH

Telefon (051) 93 25 93



Zwei in einem - der Doppelwaschtisch Sabez 5600



Doppelwaschtisch Sabez Nr. 5640
Gr. 90/58 cm, mit 2 Einlocheruntermontage-
patterien mit Drehhebelventil
2 Handtuchhalter Nr. 8751



Der Doppelwaschtisch Modell Sabez schließt eine Lücke im Waschtischprogramm des Sanitärgrossisten.

Durch Reduktion der Tischbreite auf 90 cm statt 110 bis 125 cm ergibt sich trotz geräumiger Becken eine bedeutende Einsparung an Raum.

Der oft geäußerte Wunsch «2 Waschgelegenheiten und 1 Bidet zu besitzen» kann nun erfüllt werden, ohne jede Verteuerung der Leitungsinstallationen. Dank der durchdachten Form (Entwurf Hans Bellmann, Architekt SWB) und Konstruktion (Patent Sabez Solsana) können sich zwei Personen bequem gleichzeitig waschen.

Der Doppelwaschtisch Sabez ist nicht nur formal schön, sondern besitzt auch die Qualität einer besonderen Wirtschaftlichkeit. Er erfordert nur einen Wasserablauf mit nur einem Siphon und bei Verwendung einer Schwenkbatterie (Wand- oder Tischmodelle) nur eine Wasserzuleitung mit nur einer Armatur.

Er ist lieferbar in weiß, farbig und zweifarbig. Die Ausrüstung mit Armaturen kann auf verschiedene Weise erfolgen.

Patent und Int. Musterschutz angemeldet. Verlangen Sie bitte Offerte.

Die Fabrikate der Sabez sind stets Originalleistungen. Als solche sind sie unverwechselbar durch die Qualität ihrer Konstruktion und formalen Durchbildung.

Doppelwaschtisch Sabez Nr. 5602
Gr. 90/58 cm, mit 2 Kettenventilen
2 Wandbatterien Nr. 8270
2 Handtuchhalter Nr. 8751
2 kombinierte Glas- und Seifenhalter
Nr. 8891



Doppelwaschtisch Sabez Nr. 5620
 Gr. 90/58 cm, mit 1 Einlochmischbatterie
 für Untermontage und 2 Kniehebelventilen
 2 Handtuchhalter Nr. 8751
 1 Kombination von Glas- und Seifenhalter
 Nr. 8892
 1 Doppelglashalter Nr. 8857

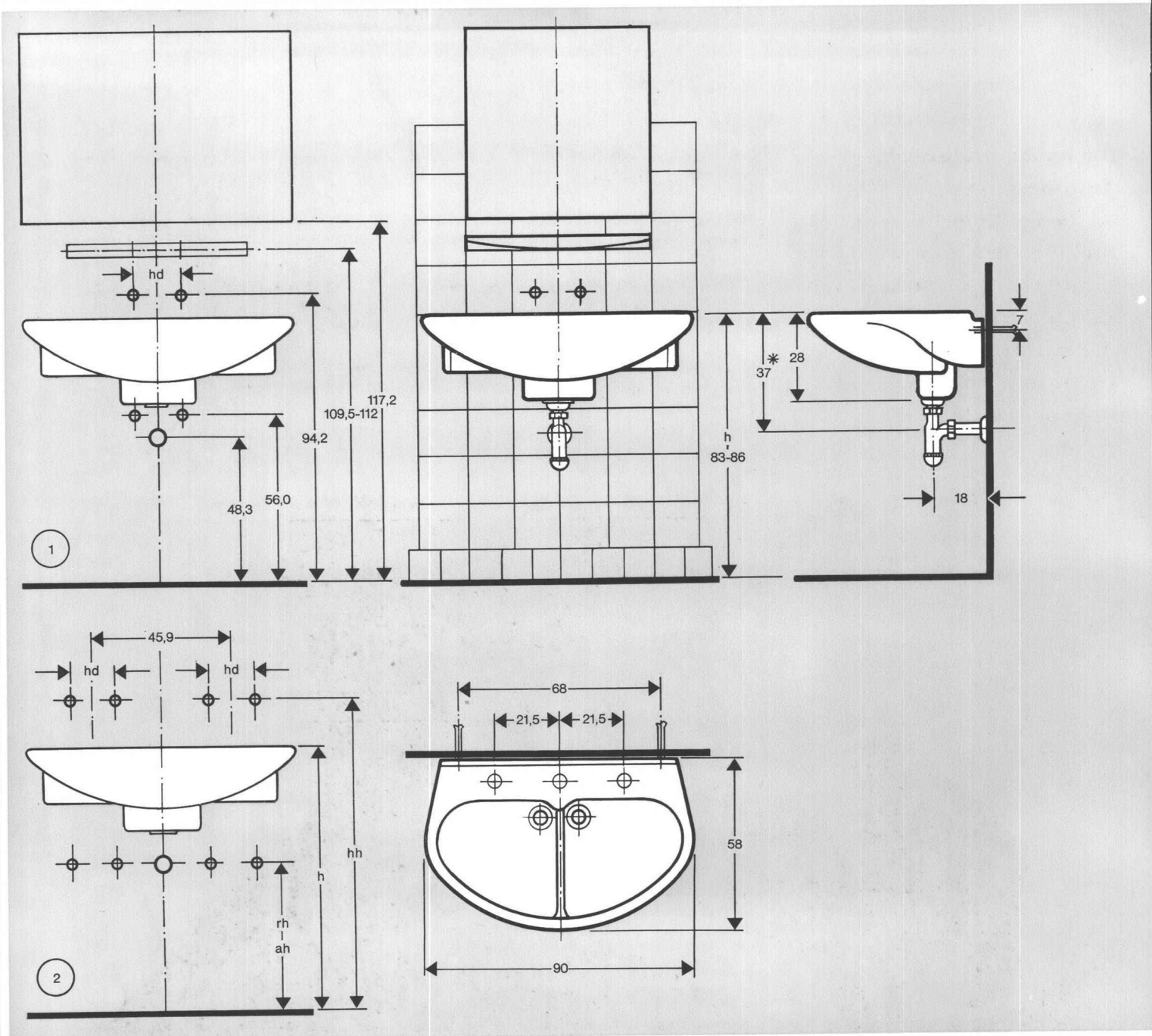


Doppelwaschtisch Sabez Nr. 5606
 Gr. 90/58 cm, mit 2 Kniehebelventilen
 Schwenkbatterie für Wandmontage
 Nr. 10034
 2 Handtuchhalter Nr. 8751
 2 kombinierte Glas- und Seifenhalter
 Nr. 8891



Doppelwaschtisch Sabez Nr. 5642
 Gr. 90/58 cm, mit 2 Arwa-Therm-Unter-
 montagebatterien Nr. 12360
 2 Handtuchhalter Nr. 8751





Zum neuen Waschtisch entwickelten wir entsprechende Garnituren. Die formschönen Seifenschalen und handlichen Gläser lassen sich leicht reinigen und können nach Bedarf ausgetauscht werden.

Die neue Befestigungsart der Glas- und Seifenhalter bietet grosse Vorteile bei Glas- und Mosaikrückwänden: auch bei andern Wandarten ergeben sich neue Möglichkeiten.

* 37 cm
+ 3 cm
- 2 cm

Der Doppelwaschtisch 5600 ist der erste Waschtisch mit nur einem Maß, passend für sämtliche Ventilarten (Sieb-, Ketten-, Drehhebel-, Kniehebelventil).

Ein weiterer großer Vorteil des Doppelwaschtisches Modell Sabez 5600:

Ein bestehender Einzelwaschtisch kann jederzeit ohne Änderung der Installation gegen einen Doppelwaschtisch ausgetauscht werden.

Besuchen Sie unsere große Ausstellung, in der wir die neuesten Schöpfungen auf dem Gebiete der Sanitärtechnik zeigen

Sabez Sanitär-Bedarf AG Zürich 8

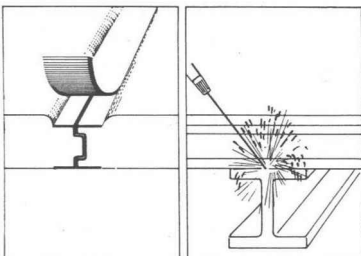
Kreuzstraße 54 / Telefon 051 24 67 33 Postfach Zürich 32

leicht/ästhetisch

Die hohen ästhetischen Anforderungen an die heutigen Stahlkonstruktionen im Industrie- und Hallenbau haben zur Entwicklung der leichten stahlblecharmierten Perfecta-Dachplatten geführt.

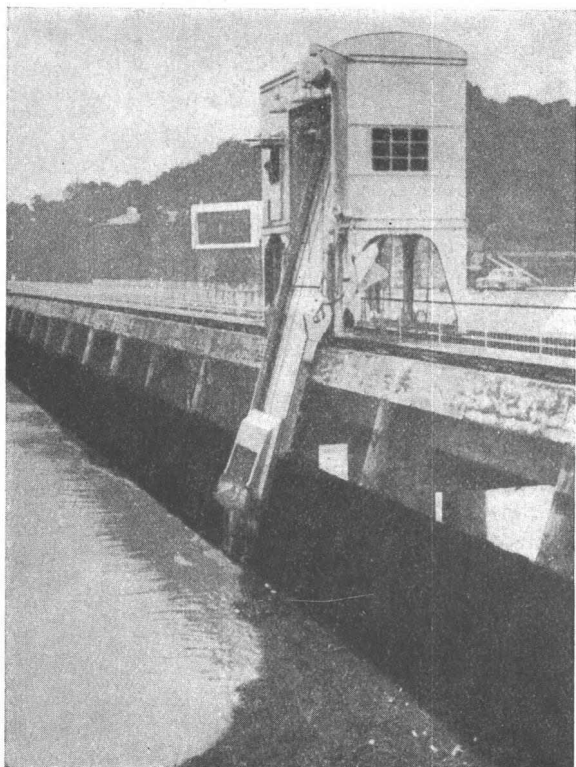
Leichter und sinnvoller konstruieren sind ästhetische Anforderungen, die heute mit Recht im Vordergrund stehen. Das geringe Gewicht der Perfecta-Dachplatten erlaubt solche Konstruktionen; es ermöglicht dadurch Einsparungen bei der Dimensionierung der erforderlichen Tragkonstruktionen und Fundamente. Perfecta-Dachplatten verleihen einem Bau die ruhige und wohltuend gepflegte Wirkung. Durch die farbliche Behandlung der längsseitigen Stahlblechprofile können interessante architektonische Effekte erzielt werden. Perfecta-Dachplatten weisen neben geringem Gewicht noch andere

Vorteile auf: Hohe Isolierfähigkeit; je nach Ausführung feuerschützend oder schallabsorbierend; Tragfähigkeit kann den Bedürfnissen angepasst werden; zur Versteifung der Konstruktion können sie mit dem Stahlgebälk verschweisst werden; lassen sich rasch, einfach und trocken montieren. Lieferung der Platten je nach Pfettenabstand bis zu 3 m Spannweite. Verlangen Sie Prospekt Nr. 35. Unsere Vertreter zeigen Ihnen gerne Beispiele und beraten Sie unverbindlich über alle Verwendungsmöglichkeiten. Am besten rufen Sie uns schon bei der Projektierung. (051) 233760 Gips-Union AG. Zürich Talstrasse 83



Perfecta-Dachplatten, ein Produkt der





Wasserfassung Cadarache auf der Durance
(Südost-Frankreich)

Rechen und Rechenreinigungsmaschinen

für jede Wasserfassung

Auf dem Gebiete der mechanischen Rechen-
reinigung konnten wir in mehr als 50 Jahren
reiche Erfahrungen sammeln und sind des-
halb jedem gestellten Problem gewachsen.

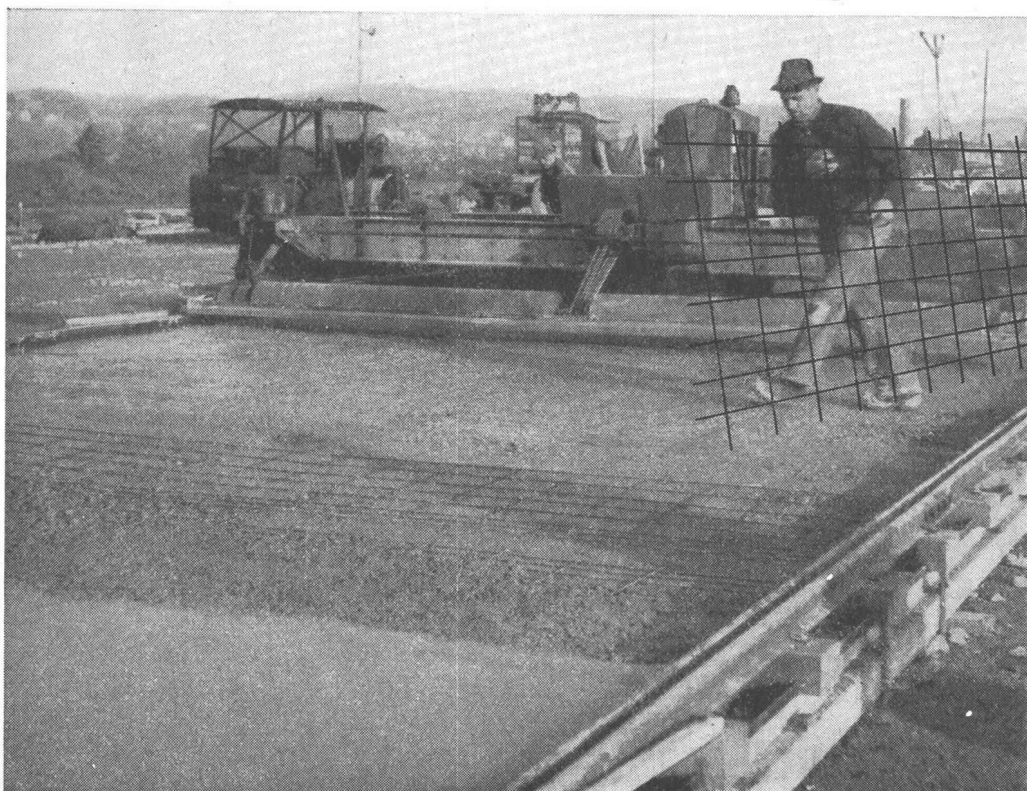
Maschinenfabrik

JONNERET A. G. • GENÈVE

Postfach Jonction

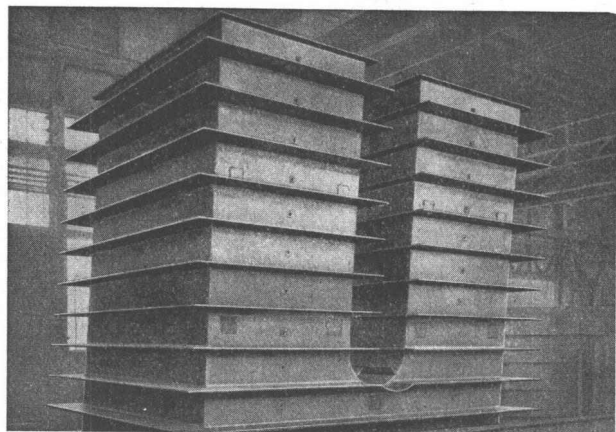
Strassenbau rationeller mit Armierungsnetzen

TECTA



Hier Anwendungsbeispiel
von Flugpiste KLOTEN

Aufklärungsschrift mit
Berechnungstabellen
durch
TEKTONIK AG.
ZÜRICH
Buckhauserstr. 40
Tel. (051) 54 83 83



GIROUD OLTEN

◀ Teilstück der Stollenpanzerung für das Kraftwerk Hinter-
rhein. Höhe ca. 6 m (Gesamtgewicht ca. 80 t)

STAHL-, BEHÄLTER- & APPARATEBAU

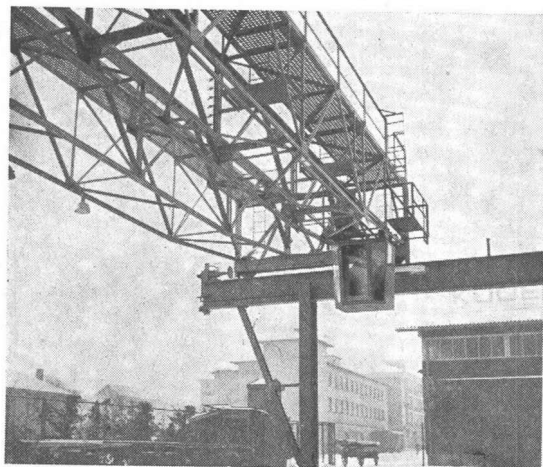
- ▶ PROMPT
- ▶ FACHGEMÄSS
- ▶ ZEICHNUNGS-
KONFORM
- ▶ VORTEILHAFT

Best ausgebildetes Personal, leistungsfähige Maschinen und moderne Einrichtungen garantieren für einwandfreie Herstellung von Einzel- und Serienfabrikaten. Eine gut eingerichtete mechanische Abteilung erlaubt uns, alle eventuell erforderlichen Bearbeitungen selbst auszuführen. Die Herstellung von **Maschinenteilen in geschweisster Ausführung** ist unsere Spezialität

VERLANGEN SIE UNSEREN SONDERPROSPEKT ODER DEN BESUCH EINES FACHINGENIEURS, DER SIE GERNE UNVERBINDLICH BERATEN WIRD

AG DER MASCHINENFABRIK VON LOUIS GIROUD, OLTEN - Tel. 062 / 54017

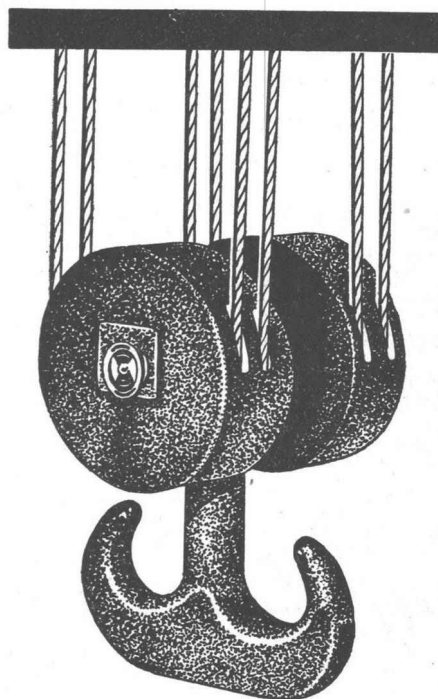
7060



**Wir bauen Krane
für jede Tragkraft und Steuerungsart**



**Schindler-Aufzug- und
Uto-Kran-Fabrik AG
Tel. (051) 52 53 10 Zürich**



**leistungsfähig
betriebssicher
wirtschaftlich**

Standard

Leichtbau- Isolierplatten

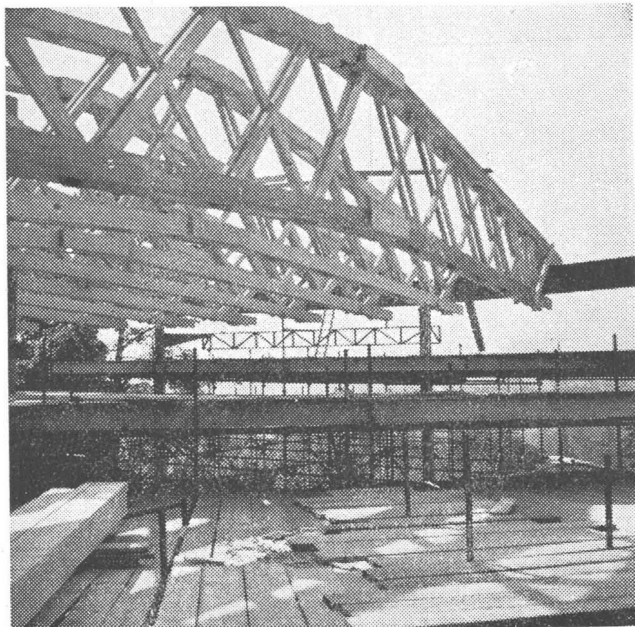
Lieferung durch Ihren
Baumaterialhändler und

Format 50/200 cm; mittl. Wärmeleitzahl $\lambda = 0,061$
Stärken 1, 2, 2½, 3½, 5, 7½ und 10 cm; zementgebunden

Mit Standard-Platten bei gleichen Kosten bessere
Isolation von Wärme, Kälte und Schall.

Herbag

Herstellung von Baustoffen AG
Zürich • Rapperswil
Schmerikon • Flawil



Neue Konzerthalle Kursaal Bern: Dachbinder

Lieferung von **Hetzern** — Ringdübeln

**Sämtliche Zimmer- und
Bauschreinerarbeiten**



Leuchtkugel Hospes Bern

Ingenieur-Holzbau

Projekte, Ausführung

GEIGER & CIE - BERN

Elisabethenstrasse 11

Telephon (031) 8 92 11

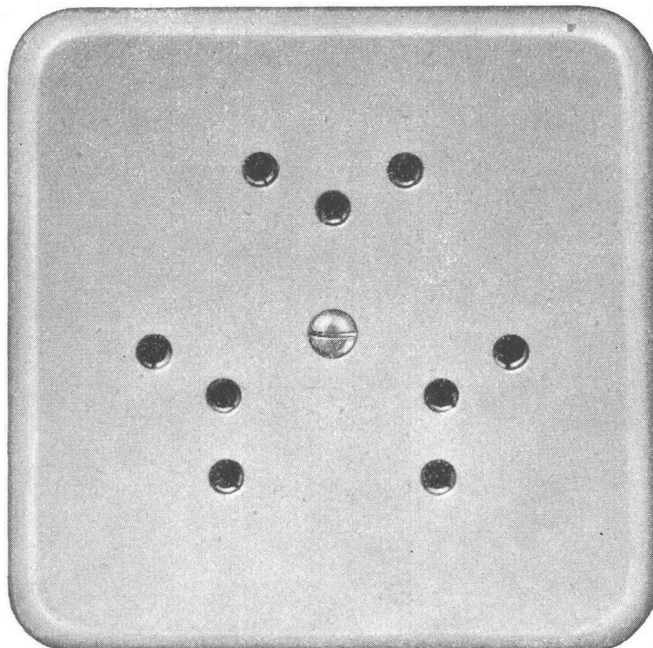
Grösse I Pmi = 86 x 86 mm

No. 76303 Pmi
Diese Steckdosen sind
mit Isolierpresstoff-
Abdeckplatten
Farbe 61 (crème-weiss) oder
62 (elfenbeinfarbig) lieferbar

Adolf Feller AG Horgen

Mehrfach-Steckdose mit
Schutzkontakt

2 P + E 10 A 250 V
Ausführung für 3 Stecker



Verschiedene unserer
Modelle wurden mit
der Anerkennungs-urkunde
„Die gute Form“
ausgezeichnet.



HÜBSCHER + CO. SCHAFFHAUSEN

MASCHINEN- UND STAHLBAU
INGENIEURBÜRO ZÜRICH

Ebnatstrasse 131
Landoltstrasse 3

Telephon (053) 5 35 19
Telephon (051) 26 95 95



Industriebau

Stahlhochbau

Stahlwasserbau

Brückenbau

Kran- und

Förderanlagen

Verladebrücken

Windenantriebe



Hilfswehr : KW Schaffhausen



SAURER

QUALITÄTSFAHRZEUGE TRANSPORTIEREN RATIONELLER

AKTIENGESELLSCHAFT ADOLPH SAURER, ARBON



Typen von 0—130 kg
bis 0—50 000 kg

PIAB Dynamometer

- Genau
- Unverwundlich
- Narrensicher
- Kleinste Abmessungen
- Geringes Gewicht
- Gesichert gegen plötzliche Entlastungen

Zum Kontrollieren, Prüfen oder Messen von mechanischen Spannungen aller Art. Zur ständigen Ueberwachung der Belastung an Kranen, Seilzügen usw. Zum Wägen überall dort, wo geeichte Geräte nicht benötigt werden. Zum Feststellen der Zugkraft an Motorfahrzeugen, Booten usw.

Lieferbar mit:

grosser Skala für Fernablesung.

Fernablese-Instrument, das getrennt vom Dynamometer montiert wird oder gekuppelt mit optischem oder akustischem Höchstlast-Signal mit Höchstlast-Schalter usw.

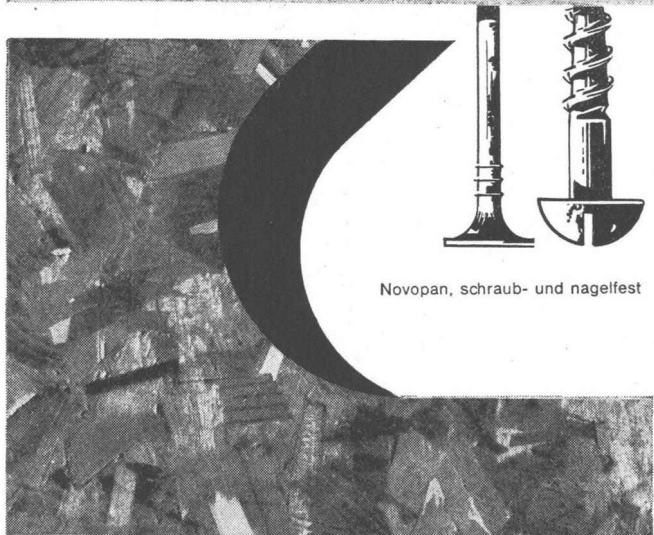
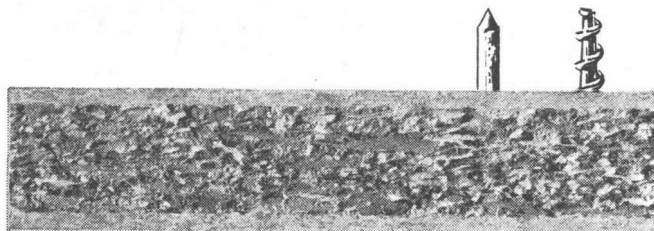
Walter Meier WERKZEUGMASCHINEN *Zürich*
Mühlebachstrasse 11-15 Tel. (051) 34 54 00

Novopan

schraub- und nagelfest

Die heutige Ausführung der Novopanplatte weist eine einwandfreie Festigkeit auf, welche die Montage jeder Art Beschläge erlaubt. Die Zugfestigkeit einer normalen Holzschraube in Novopan senkrecht zur Fläche ist ebenso gut wie in Tannenholz massiv. Ebenso sicher können auch Nagelverbindungen ausgeführt werden.

5



Novopan, schraub- und nagelfest

Anwendung der bewährten Novopanplatte:

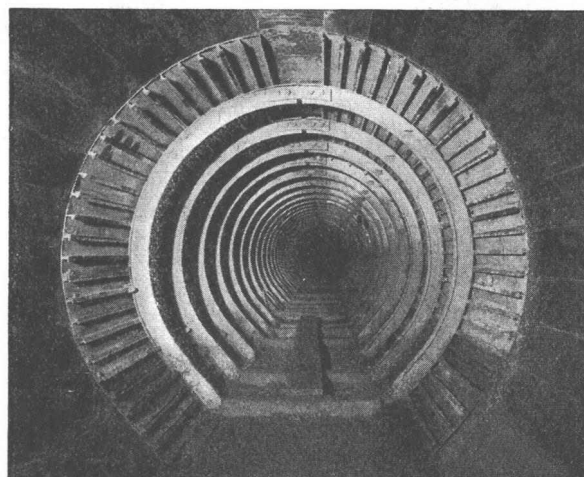
Decken, Wandverkleidungen, mobile Trennwände, schalldämmende Türen und -Wände, eingebaute Schränke und Küchenmöbel, feuerhemmende Türen und -Abschlüsse, Rückwände von Möbeln, Blätter, Fronten und Seiten von Möbeln, Tischblätter etc. Ladeneinrichtungen

Beratung:

Der technische Beratungsdienst freut sich, Sie bei der Lösung Ihrer Probleme unterstützen zu dürfen. In vielen Fällen werden Ihnen auch die Novopan-Nachrichten wertvolle Hinweise geben.

Novopan

Novopan AG., Klingnau Beratungsdienst (056) 5 13 35



ASEOL SCHALUNGS- MITTEL

für Leichtmetall-, Eisen-, Holz- und Plastic-Schalungen

ASEOL ALMAL
ASEOL FERMAL
ASEOL BOMAL
ASEOL ALSIL

für **glatte** Betonoberflächen

ASEOL ALGROB

für **rauhe** Betonoberflächen trotz glatter Schalung

Auskunft und Dokumentation durch

ADOLF SCHMIDS ERBEN AG
BERN **Tel. 031 / 2 78 44**



SULZER

Schaufelträger
einer 7500-kW-Gasturbine

Über 125jährige

**Tradition
Forschung
Qualität
und Service**

begründen das Vertrauen
in unsere Erzeugnisse

**Gebrüder Sulzer
Aktiengesellschaft
Winterthur, Schweiz**

Dieselmotoren

Dampfkesselanlagen

Reaktoranlagen für Kernenergiekraftwerke

Gasturbinenanlagen

Dampfturbinen

Druckleitungen

Pumpen, Ventilatoren

Turbo- und Kolbenkompressoren

Kälte-, wärme- und lufttechnische Anlagen

Wärmerückgewinnungsanlagen

Verfahrenstechnische Anlagen

Webmaschinen

Giesserei-Erzeugnisse