

**Zeitschrift:** Schweizerische Bauzeitung  
**Herausgeber:** Verlags-AG der akademischen technischen Vereine  
**Band:** 78 (1960)  
**Heft:** 3

## Werbung

### Nutzungsbedingungen

Die ETH-Bibliothek ist die Anbieterin der digitalisierten Zeitschriften auf E-Periodica. Sie besitzt keine Urheberrechte an den Zeitschriften und ist nicht verantwortlich für deren Inhalte. Die Rechte liegen in der Regel bei den Herausgebern beziehungsweise den externen Rechteinhabern. Das Veröffentlichen von Bildern in Print- und Online-Publikationen sowie auf Social Media-Kanälen oder Webseiten ist nur mit vorheriger Genehmigung der Rechteinhaber erlaubt. [Mehr erfahren](#)

### Conditions d'utilisation

L'ETH Library est le fournisseur des revues numérisées. Elle ne détient aucun droit d'auteur sur les revues et n'est pas responsable de leur contenu. En règle générale, les droits sont détenus par les éditeurs ou les détenteurs de droits externes. La reproduction d'images dans des publications imprimées ou en ligne ainsi que sur des canaux de médias sociaux ou des sites web n'est autorisée qu'avec l'accord préalable des détenteurs des droits. [En savoir plus](#)

### Terms of use

The ETH Library is the provider of the digitised journals. It does not own any copyrights to the journals and is not responsible for their content. The rights usually lie with the publishers or the external rights holders. Publishing images in print and online publications, as well as on social media channels or websites, is only permitted with the prior consent of the rights holders. [Find out more](#)

**Download PDF:** 05.04.2026

**ETH-Bibliothek Zürich, E-Periodica, <https://www.e-periodica.ch>**

# SCHWEIZERISCHE BAUZEITUNG

WOCHENSCHRIFT FÜR ARCHITEKTUR / INGENIEURWESEN / MASCHINENTECHNIK

REVUE POLYTECHNIQUE SUISSE

ORGAN DES S.I.A. SCHWEIZERISCHER INGENIEUR- UND ARCHITEKTEN-VEREIN  
UND DER G.E.P. GESELLSCHAFT EHEMAL. STUDIERENDER DER EIDG. TECHN. HOCHSCHULE  
GEGRÜNDET 1883 VON ING. A. WALDNER / HERAUSGEGEBEN VON ING. W. JEGHER



Zürich Luzern Bern Basel Solothurn Lausanne Genf Sion Chur

## Tiefbohr- und Baugesellschaft AG. Zürich-Bern

Grundwasserfassungen • Schnellfilter System „Peter“

Sondierbohrungen - Entnahme ungestörter Bodenproben - Bohr-Pressbetonpfähle  
Kernbohrungen im Fels - Injektionen - Druckluftarbeiten

# Durisol

BAUPLATTEN ohne und mit ARMIERUNG für ISOLIERUNG  
AUSFACHUNG, DECKEN- und FLACHDACHKONSTRUKTIONEN  
grossflächige DECKENHOURDIS, HOHLBLOCKMAUERSTEINE

DURISOL AG. FÜR LEICHTBAUSTOFFE DIETIKON • TEL. 918665

### Verlag

W. Jegher & A. Ostertag, Dianastrasse 5,  
Zürich / Tel. 23 45 07 / Postcheck VIII 6110  
Bürozeiten: Montag bis Freitag 7—12 Uhr  
und 13.45—17.30 Uhr. Samstags geschlossen.  
Postadresse:  
Schweiz. Bauzeitung, Postfach Zürich 39

### Bezugspreise

Einzelheft Fr. 1.65 — Abonnements:

	12 Monate	6 Monate	3 Monate
Schweiz	66.—	33.—	16.50
Ausland	72.—	36.—	18.—

Für Mitglieder des S.I.A., der GEP und des Schweiz. Technischen Verbandes sowie für Studierende der ETH, der EPUL und schweiz. staatl. Technischer Mittelschulen ermässigte Preiskategorien nach Tarif.

### Anzeigenverwaltung

Mosse-Annoncen AG., Zürich, Limmat-  
quai 94 / Tel. 32 68 17 / Postcheck VIII 1027

### INHALT

Verfahrenstechnik und Chemical Engineering. Von P. Grassmann . . . . . 31\*

Gedanken über den Naturschutz. Von A. Ostertag . . . . . 36

Kindergarten Althoos. Arch. A. Hartung . . . . . 38\*

Die Kabel konzentrierter Vorspannkraft für die Brücke «El Pilon». Von P. Kelterborn . . . . . 39\*

### Buchbesprechungen

Mein Blumenfenster, von E. Kins und L. Schmon. Bautechnische Zahlentafeln, von R. Wendehorst. Knickdiagramme für Stäbe mit sprunghaft veränderlichem Trägheitsmoment, von der AG. Conrad Zschokke. Wärmeaustauscher, von R. Gregorig. Grosse Dampfkraftwerke, von K. Schröder. Badener Neujahrsblätter. Neuerscheinungen . . . . . 43

### Wettbewerbe

Schulhaus Limberg in Küsnacht ZH. Kirchengemeindehaus in Winterthur-Töss, Schulhaus in Ingenbohl . . . . . 44

### Mitteilungen aus dem S. I. A.

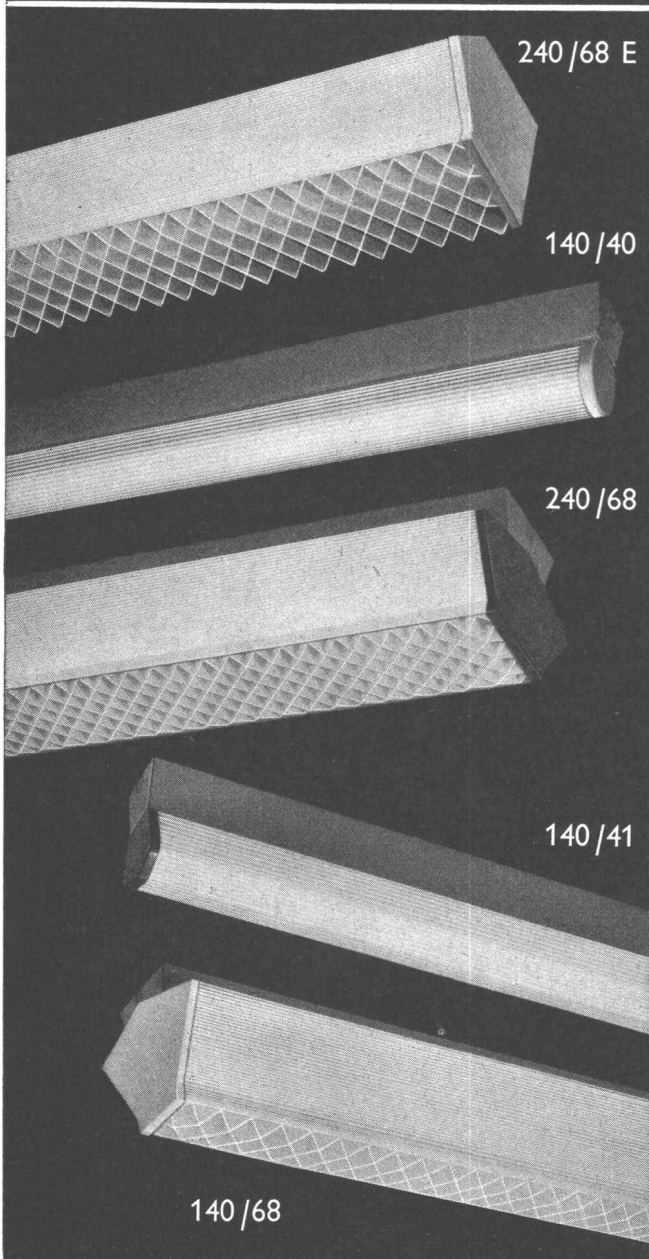
Jahresbericht der Fachgruppe der Ingenieure der Industrie . . . . . 44

### Ankündigungen

Ausstellung «Pierre Gauchat, der Graphiker». RILEM, Haifa. L'hydraulique souterraine. Internationale Lehrgänge für Wasserbau und Gesundheitstechnik in Delft . . . . . 45

Gewerbeschule der Stadt Zürich. Schweiz. Kurse für Unternehmensführung. 13. Teiltagung der Weltkraftkonferenz, Madrid. Die Werke der Baumeister Grubenmann. Probleme der Investitionspolitik. Oesterreichisches Bauzentrum, Wien. Vortragskalender . . . . . 46

Ältere Fluoreszenz-Anlagen  
werden mit wenig Umtrieb wesentlich  
verbessert mit unseren neuen  
**Blendschutz-Vorrichtungen**  
ganz in Plastic zum Aufstecken  
auf offene Fluoreszenz-Lampen.



FLUORA Herisau  
Spezialfabrik  
für Fluoreszenz-Leuchten  
Tel. 071/52363  
Beratung in allen lichttechnischen Fragen  
Kostenlose Ausarbeitung  
von Beleuchtungs-Projekten

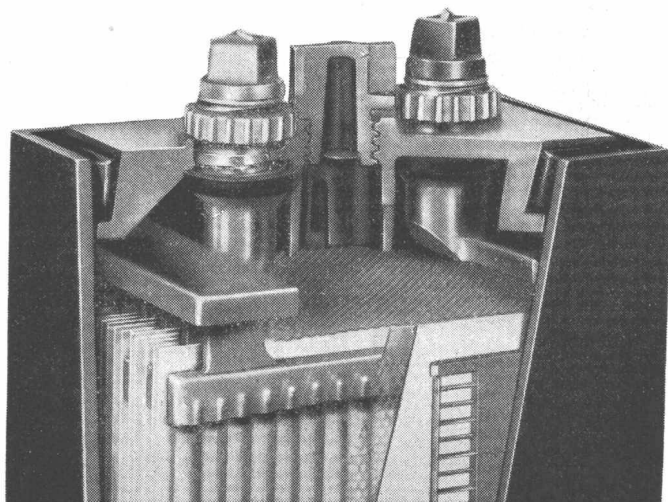
# Plus Tubax

ist besser

**Spezial-Röhrchenplatten-  
Batterie für Traktion,  
Notstrom und Zugbeleuchtung**

- 1** längere Lebensdauer, 4 Jahre Garantie  
kein Plattenwechsel
- 2** grössere Leistung, unerreichte Kapazität  
pro Raum- und Gewichtseinheit
- 3** kleinster Platzbedarf, Baukosten-  
einsparung bei stationären Anlagen
- 4** grösste Betriebssicherheit, kurzschluss-  
sichere Isolation, robuste Elementbecher
- 5** vergossene Elemente, sauber,  
keine Säureschäden

Plus AG Basel 6, Telephone 061-23 79 10



Raupentraktor D 8  
mit 8 A Angeldozer  
hydraulisch betätigt  
und Aufreisser

Motorleistung 235 PS  
Totalgewicht 31,5 t



## Erdbewegungsmaschinen

# CATERPILLAR

eingetragene Schutzmarke



Motor-Grader Nr. 12

Leistung 115 PS;  
Blattlänge 3,66 m;  
Gewicht 10,5 t

# ULRICH AMMANN

Baumaschinen

Telephon (063) 2 27 02

Langenthal

# **GOLCALOR** der einzigartige Heizkessel

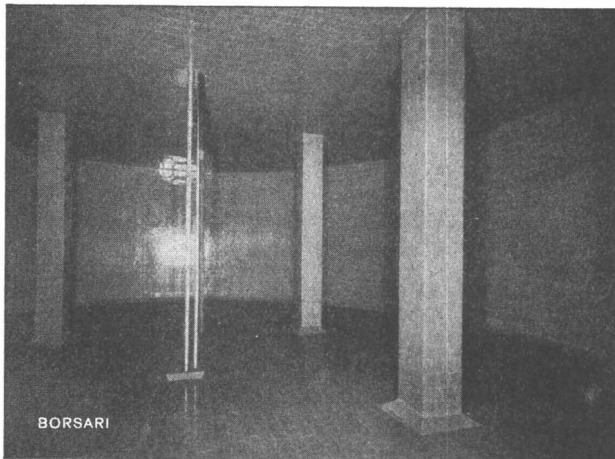
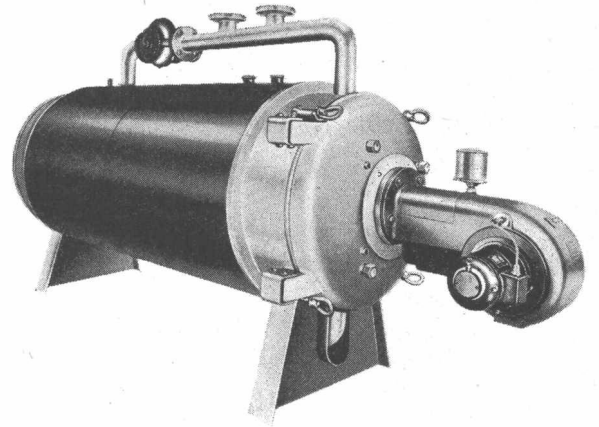
kombiniert für  
Zentralheizung und/oder Warmwasserbereitung

bewährt — robust — sparsam — formschön  
platz- und somit baukostensparend  
komplett und leicht zerlegbar  
gewissenhafte Beratung — prompter Service



**GOLCALOR AG.**

Talacker 41 Zürich 39 Tel. 051/27 19 22



BORSARI

## **BORSARI** HEIZÖL- u. BENZIN-TANKS

aus Eisenbeton mit Plattenauskleidung

für jeden Bedarf 50 Jahre Erfahrung

Erstklassige Referenzen

Keine Korrosion

Kein Unterhalt

**BORSARI & CO., Zollikon - Zürich**

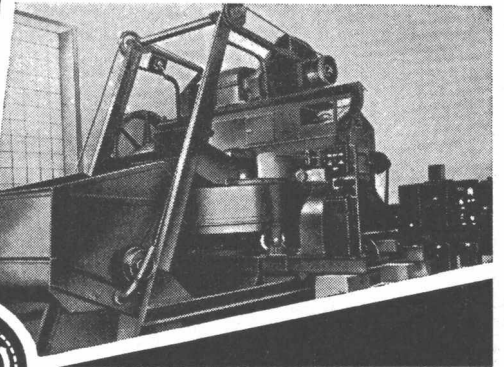
Telephon (051) 24 96 18

Gegründet 1873

## **Eirich- Grossmischanlagen**

automatisch gesteuert oder manuell bedient

für Strassenbau und  
Grossbaustellen aller Art

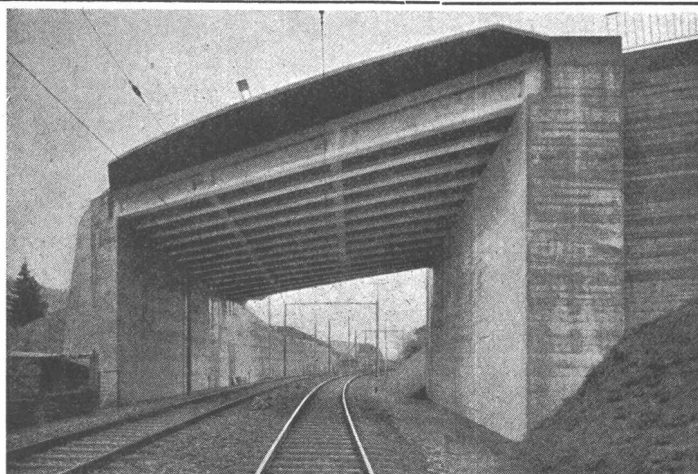


hohe Leistung, niedrige Investitionskosten,  
hohe Festigkeitswerte, absolut zuverlässige  
Durchmischung.

**MASCHINENFABRIK GUST. EIRICH, Hardheim/Nordbaden**  
Gegründet 1863

Vertretung für die Schweiz:

**J. ALF. BRUNNER, Dipl. Ing., LUZERN 8**  
Seeburgstrasse 65a Telephon (041) 2 06 65



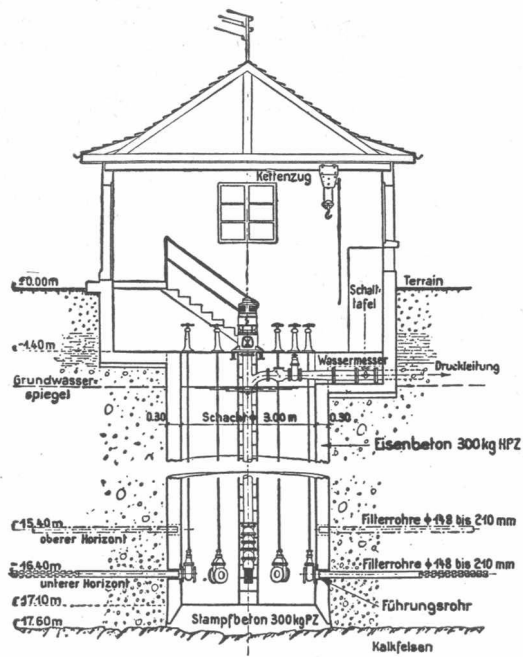
## **Vobag**

**AG. für vorgespannten Beton  
und Zementwarenfabrik**

Spezialfirma für hochwertige Betonwaren  
für alle Zwecke

**Adliswil-Zürich** Tel. (051) 91 68 44

Bahnüberführung mit vorgespannten Betonelementen  
in Wattwil



Horizontale Grundwasser-Fassungen

# SYSTEM FEHLMANN

Bis heute in der Schweiz ausgeführt:

55 Fehlmann-Brunnen

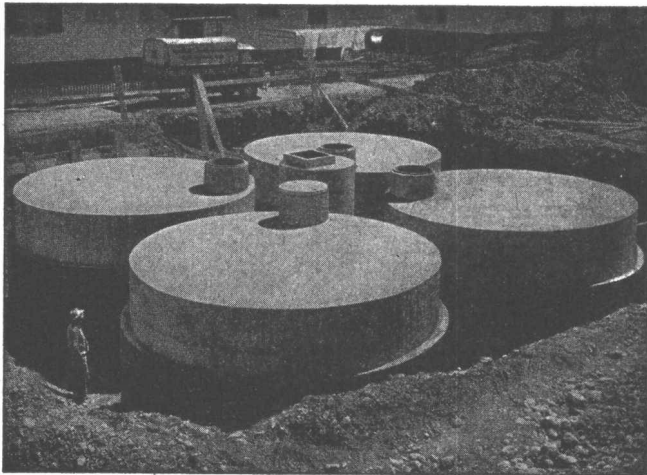
Mit einem Gesamterguss von 7 m<sup>3</sup>/sec



**AG. für Grundwasserbauten Bern**

Travaux Hydrauliques S. A.

Telephon (031) 2 17 42



**Lagertanks bis 1 500 000 Liter  
Heizöltanks in Beton**

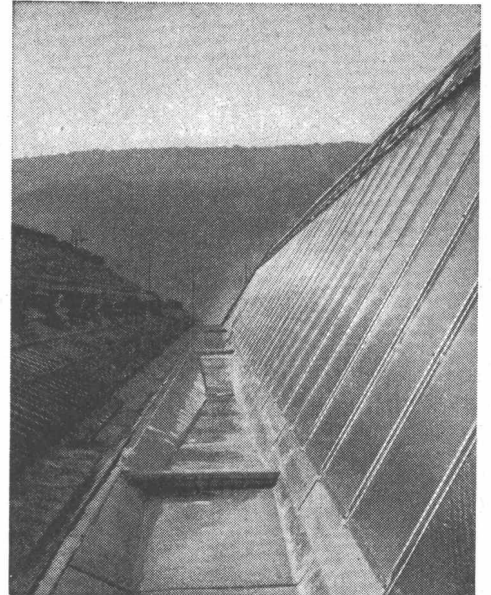
**Vorteile:** Kein Rosten, keine Unterhaltskosten, unbeschränkte Haltbarkeit. Keine zusätzlichen Nebenkosten. Jegliche Tankform an Ort und Stelle sofort durchführbar. Innenauskleidung **seit 30 Jahren erprobt**

**PAUL KAPPELER, ZÜRICH 8**  
Ingenieurbüro Unternehmung Telefon (051) 34 70 77

TEL. 051/93 32 32

WALLISELEN-ZH

SIEGFRIED **Keller** AG

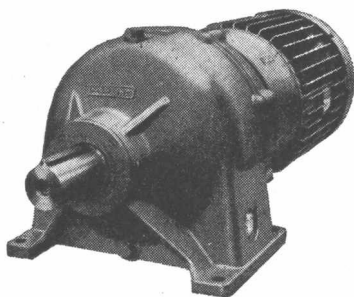


**Kittlose Glasdächer  
System WEMA**

Hofüberdachungen und Vordächer  
Sheddrinnen

**KISSLING**  
**Motorgetriebe**

weit über  
die Schweiz hinaus  
bekannt



**Wir lösen jedes  
Getriebeproblem**

Unsere Getriebe sind:

- formschön
  - niedrig im Preis
  - rasch lieferbar
- Normaldrehzahlen ab Lager.

Stirnradgetriebe bis 200 PS, Planetengetriebe bis 150 PS, Trommel- u. Schneckengetriebe bis 25 PS, stufenlose Getriebe bis 8 PS, Spezialgetriebe

**L. Kissling + Co Maschinenfabrik**  
**Zürich-Seebach**  
Telefon 051/466400

**LUFTSCHUTZ-TÜREN A+L 203-2**  
**LUFTSCHUTZ-DECKEL A+L 607-2**

Unser Modell hat die an leichte Schutzraumtüren ( $P=2000 \text{ kg/m}^2$ ) gestellten Anforderungen erfüllt

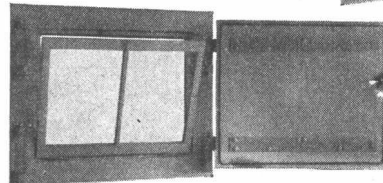
Laut Sprengprüfungen  
Untersuchungsbericht  
EMPA Nr. 26937/3  
vom 27. Jan. 1958

Für innern und äussern  
Anschlag **OHNE**  
Querbalken

Einfache Montage

Normgrössen  
Spezialgrössen für Türen  
bis maximal 1—2 m

Vorteilhafte Preislage



A+L 203-2

System **DACO**

Alleinvertrieb  
der Beschläge  
**BARTH & CO.**  
Schützengasse 31  
Zürich 1

**DANGEL & Co ZÜRICH 2**  
Mutschellenstrasse 152      Telefon (051) 45 22 22

Aufzüge- und  
Elektromotorenfabrik  
Schindler & Cie. AG  
Ebikon / Luzern

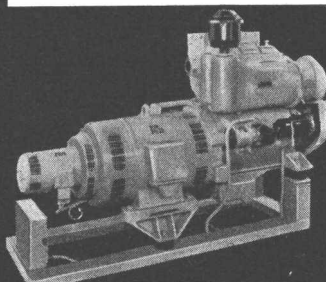
In  
hohen  
Häusern  
fahren  
schnelle  
Schindler  
Lifts



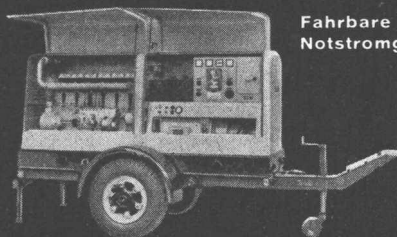
# SLM

## Notstromanlagen

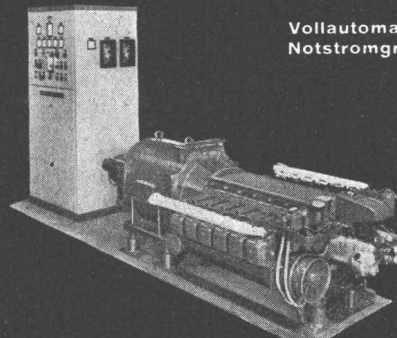
bewahren Sie vor Stromknappheit,  
brechen Ihre Stromspitzen  
und schützen Sie vor Verlusten.



Vollautomatische  
Diesel-Notstrom-  
gruppe, 24 kW



Fahrbare Diesel-  
Notstromgruppe, 50 kW



Vollautomatische Diesel-  
Notstromgruppe, 100 kW

Notstromanlagen für Elektrizitätswerke, Industriebetriebe, Handelshäuser, Banken, Telephonzentralen, Theater, Flugsicherungsdienst, militärische Anlagen, Sanitätshilfsstellen, etc.

Unsere Diesel-Generatorgruppen werden für Leistungen von 20-1000 kW gebaut und sind ab Lager oder kurzfristig lieferbar.

Verlangen Sie unverbindlichen Ingenieurbesuch

Schweizerische Lokomotiv- und Maschinenfabrik  
Winterthur

Tel.: 052/855 11

Telex: 52 226

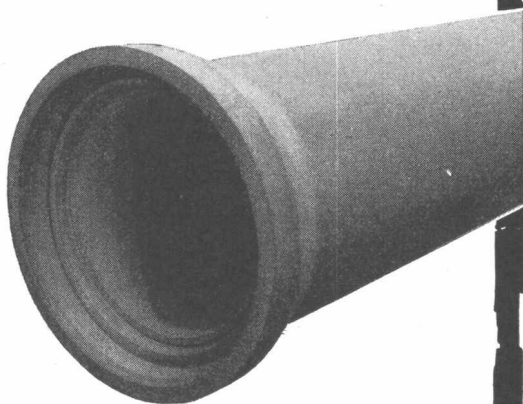
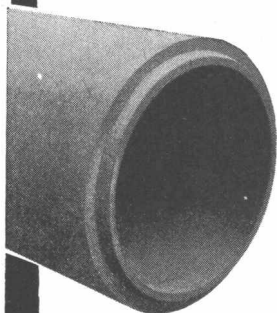
# Spezialbeton-Rohr

## comolli

das bewährte Betonrohr  
für hohe Ansprüche

Baulänge 2 m,  $\phi$  20—60 cm,  
unarmiert.

Unser «Phlomag»-Betonrohr  
hat sich in der praktischen  
Verwendung sowie bei den  
technischen Prüfungen an  
der EMPA und ETH Zürich  
in jeder Hinsicht als hoch-  
qualifiziertes Betonrohr er-  
wiesen.



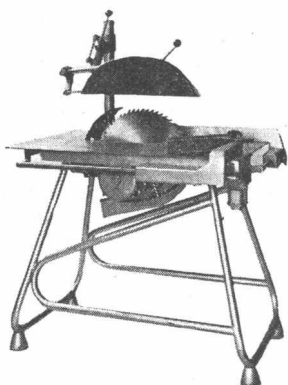
CEMENTRÖHRENFABRIK  
**comolli**  
BREMENGARTEN

KIES-U. SANDWERKE TEL. 714 14

Vertretung für die Kantone Baselstadt und Baselland:

**GEBR. KOHLER AG., LÄUFELFINGEN**

Baumaterialienhandlung



Die transportable

## Mafell

### Baustellenkreissäge

das Prunkstück jeder Baustelle

für Schnitttiefen bis 15 cm, kräftiger 4-PS-Motor, praktische  
Längs-, Schräg- und Queranschlüge. — Verlangen Sie so-  
gleich eine Offerte mit Sonderprospekt und Referenzangabe  
sowie eine unverbindl. Vorführung auf Ihrer Baustelle durch  
**Max Müller, Drusbergstr. 112, Zürich 53, Tel. (051) 24 42 50**



## «WIPPERMANN»

Präzisions-Rollenketten-  
Antriebe

für hohe Ansprüche



Komplette  
Antriebe ab Lager

Verlangen Sie Katalog 160 B

## WILH. PLÜSS ZÜRICH 1

Talstraße 66 · Telefon (051) 2752 01/2727 80 · Postfach Zürich 39

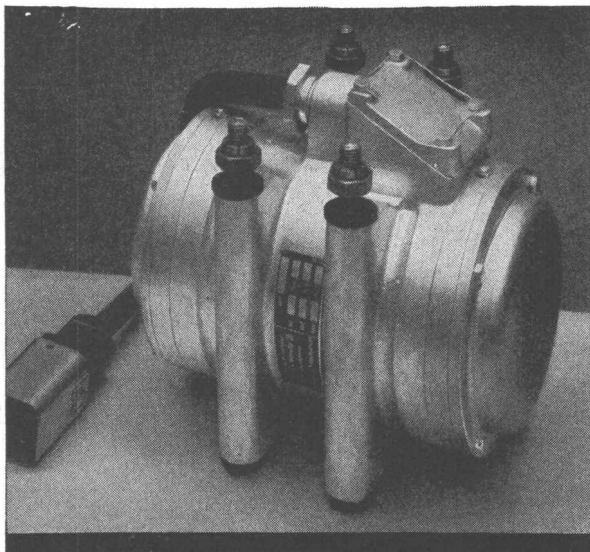


Zähneschleifen an eingesandten Stirn- und Schraubenrädern



### Geschliffene Zahnräder

Sauter/Bachmann & Cie.  
Zahnräderfabrik  
Netstal Gl.

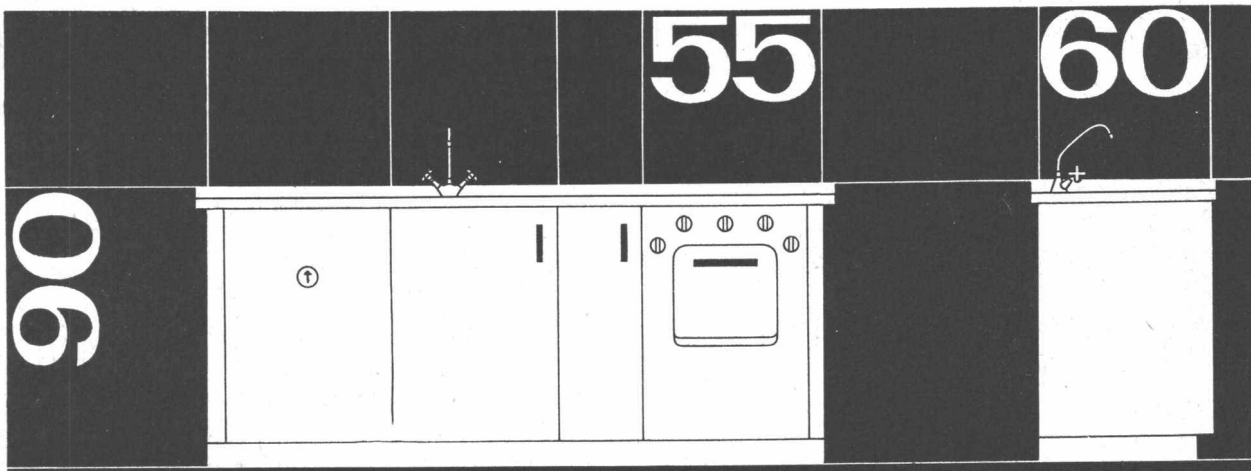


GW 356

# VIBRODYNE

Der unverwüsthliche  
**Elektro-Vibrator**  
für universellen Gebrauch

Maschinenfabrik Graber & Wening AG.  
Neftenbach (Winterthur) Schweiz



## Die Therma-Norm

### Norm-Elemente:

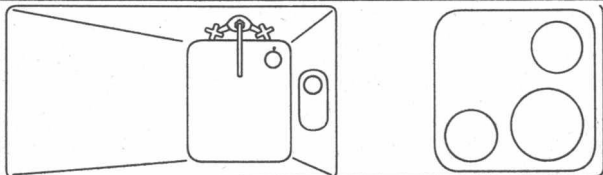
1-2 Spültröge, Boiler,  
Herd, Kühlschrank,  
Kübelfach, Rüst-  
nische, 1/1 Schrank,  
1/2 Schrank,  
Tüchlitrockner,  
Pfannenschrank

Therma hat die Herstellung von Küchenkombinationen von Grund auf neu gelöst. Völlig neu ist die Bauweise: ein Einbaurahmen (pat. ang.) bildet das Gerüst. Die Abdeckung aus rostfreiem Stahl wird aufgesetzt. Die Apparate- und Kastenelemente werden eingeschoben; sie sind stets zugänglich und — austauschbar! Jeder Teil ist völlig neu durchkonstruiert, jeder Teil ist bis aufs äusserste normiert. Einheitlich sind die Elementmasse für Höhe (90 cm), Tiefe (60 cm) und Breite (1/1 = 55 cm, 1/2 Breite = 27,5 cm). Genormt sind auch die elektrischen und hydraulischen Anschlüsse.

Mit der Therma-Norm planen Sie leichter. Sie rechnen mit kürzeren Lieferfristen, mit kleineren Kosten. Und das Wichtigste: Sie erzielen technisch und formal einwandfreie Lösungen.

Therma AG Schwanden / GL

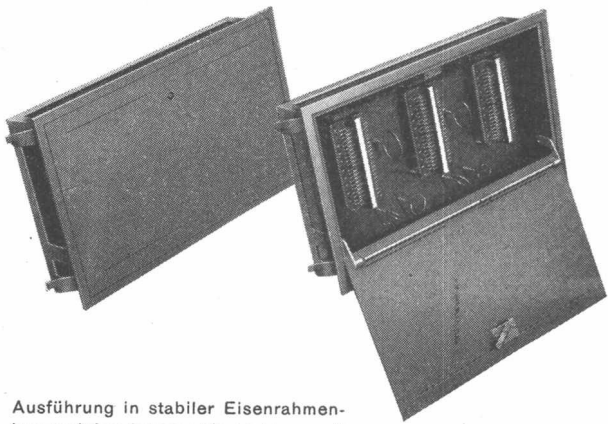
Büros und Ausstellungen in Zürich, Bern, Basel, Lausanne, Genf.



**therma**

# MAAG - Etagenverteilkasten

(Zwischen-Verteilkasten)



Ausführung in stabiler Eisenrahmenkonstruktion, innerer Verkleidung mit Isolierplatten, mit glatter, putzbündiger Eisentüre zum Herunterklappen und zum Aushängen

Abb. Grösse III, für u. P. Montage

**GOTTFRIED MAAG**  
FABRIK ELEKTR. APPARATE  
ZÜRICH FRAUENFELD

*Föge* **ECONOMISER**

*Föge* **FLUGASCHE - ABSCHIEDER**

*Föge* **LUFTERHITZER · REKUPERATOREN**

**FÖGE-WÄRMEFANG K.-G. HANNOVER**

## FOEGE-Wärmefang KG Hannover

Wir liefern:

Luffterhitzer, Rekuperatoren, Economiser  
Entstaubungsanlagen für vollständige  
und Teilabscheidung

Auf Wunsch Ingenieurbesuch

Vertretung für die Schweiz:

Ingenieurbüro

**SONDEREGGER & FISCHER**

Seminarstrasse 21, Zürich 6/42

# SRO



*Das Schweizerfabrikat  
von Weltruf*

**SRO KUGELLAGER VERKAUFSBUREAU ZÜRICH**  
der Kugellagerwerke J. Schmid-Roost A.G.

Telephon (051) 25 89 66

Nüscherstr. 31

SAFIA GENÈVE, 8, Av. P. de Rochemont, Telephon (022) 368336  
SAFIA BERN, Monbijoustrasse 21, Telephon (031) 23340



*Millimeter-, Logarithmen-,  
Lichtpaus- u. Pauspapiere*

**ED. AERNI-LEUCH BERN**

**BAU - UNTERNEHMUNG**



**ZÜRICH UND SCHLIEREN**



# SchenkerStoren

**Vitra-Flex**

Die bewährte Store für Doppelverglasungs-  
fenster

Beliebige Lamellenverstellung

Grosse Farbwahl

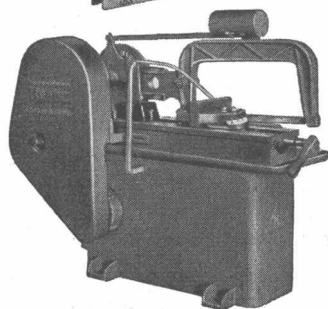
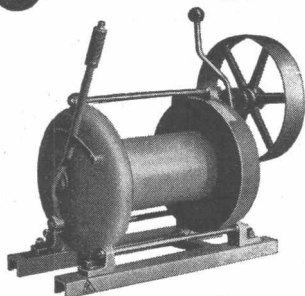
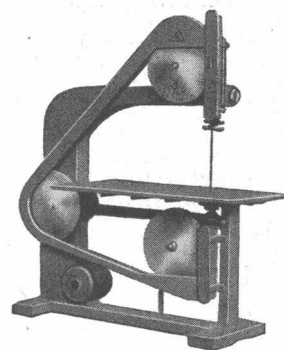
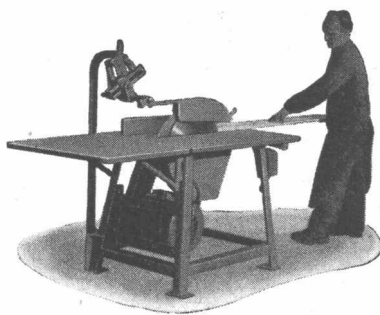
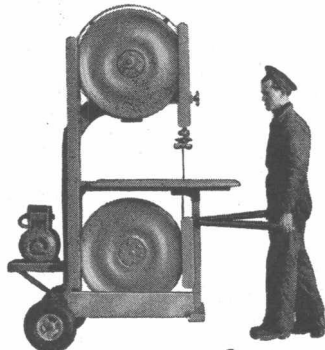
Zuverlässige Getriebebedienung

**Storenfabrik**

**Emil Schenker AG., Schönenwerd**

Telephon (064) 3 13 52

Filialen in: Basel, Bern, Genf, Lausanne, Lugano, Luzern, Solothurn, St. Gallen, Winterthur, Zürich



## PRAKTISCHE MASCHINEN FÜR DEN BAUPLATZ

**Bandsägen und Kreissägen**

mit Benzin- oder Elektromotor in verschiedenen Ausführungen

**Kaltsägen** zum Schneiden von Profileisen

Wir liefern ferner:

**Seilbahnen** für Materialtransporte aller Art, Einzelteile für Seilbahnen

**Seilwinden** Aufzugwinden mit Benzinmotor, Schlittenwinden, Motorfahrwinden,  
Windwerke bis 10 Tonnen Zugkraft

**L. & E. Küpfer**

Maschinenfabrik

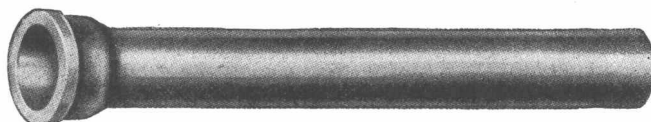
STEFFISBURG

Tel. (033) 2 23 42



# Gusseiserne Hochdruckröhren mit Stemm- u. Schraubmuffen Formstücke – Armaturen

Schweizer Normallen  
Lager in Winterthur



für normalen und  
höheren Betriebsdruck

**KÄGI & Co.** TELEPHON No. 2 24 15 **WINTERTHUR**

# compriband

## für alle Fugendichtungen

Generalvertretung

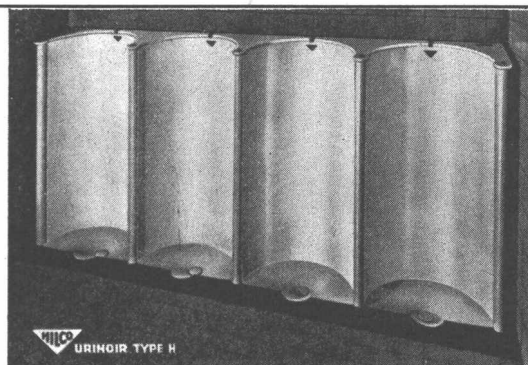
**ROGER FREY, dipl. Ing.**

Zürich 2 Beethovenstrasse 47  
Telefon 23 33 64

# beton ag

liefert und montiert  
vorfabrizierte Beton-  
konstruktionsteile wie  
Stützen, Träger, Binder  
sowie auch ganze Objekte

**BETON AG VILLMERGEN** ☎ 057 6 33 11



**HICO** URINOIR TYPE H

**OHNE WASSERSPÜLUNG GERUCHLOS**

**HILBERT & CO. - ZÜRICH 42**

Guggachstrasse 10

Telephon (051) 26 29 39

# HEER OLTEN



Fabrik für:  
gelochte Bleche  
und Streckmetall

062 / 5 66 33

Leistungsfähig • Individuell • Seit 1875

# „SCHNEEFIX“

⊕ Pat. 301 366 ⊕

Der einzige zuverlässige Schnee-Rückhalt  
für Eternitdächer

Einfachste Montage auch auf bestehenden  
Dächern

Prospekte und Grafismuster verlangen

Alleinverkauf:



**BAUBEDARF AG.**

Herzogenbuchsee

Gegr. 1896

Tel. (063) 5 15 61



**FRICK-GLASS A.G.**  
ZÜRICH-ALTSTETTEN

Tel. (051) 52 51 11

Asphalt-Isolierungen

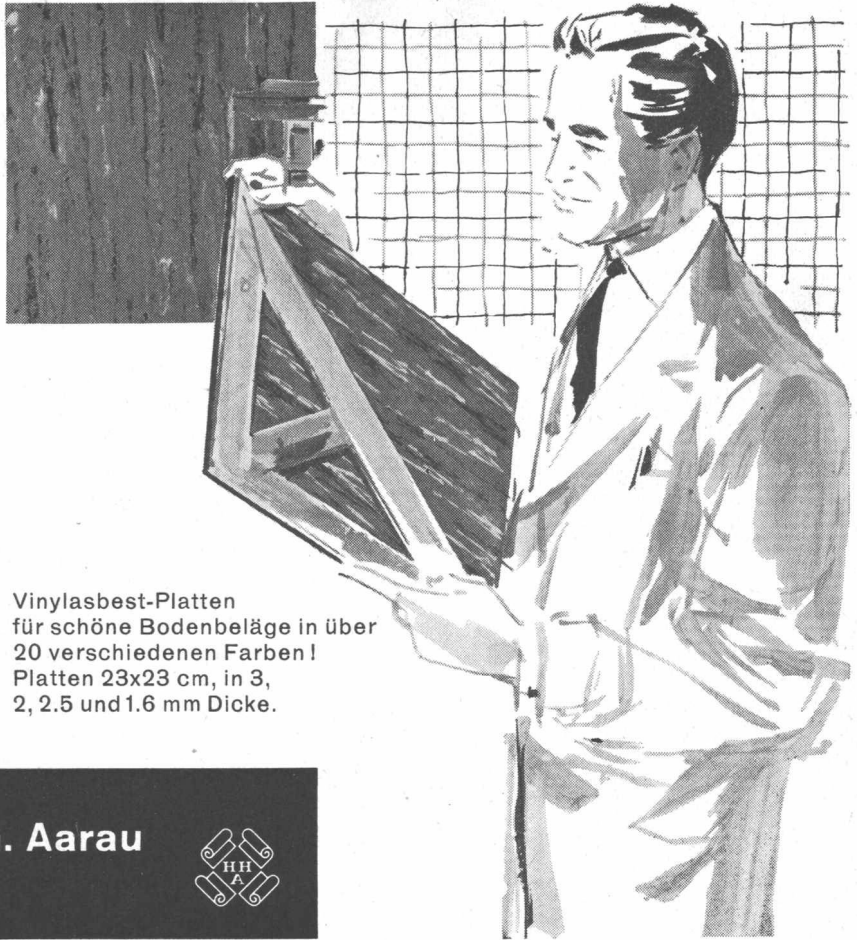
Flachdach-Beläge

Kork-Isolierungen

in zuverlässiger Ausführung

## Präzision in der Herstellung

der KenFlex-Bodenplatten gewährleistet die anerkannte Regelmässigkeit in der Qualität – **KenFlex-Platten sind immer winkelrichtig** und gleichmässig dick. Aus vielen Fabrikationskontrollen resultiert eine feinere Bodenplatte, die scharf geschnitten, klar und farbecht ist. **KenFlex-Platten bleiben immer schön in der Oberfläche, widerstehen auch höchster Beanspruchung und verlangen nur minimale Pflege.** Wie KenTile und KenRoyal wurde deshalb KenFlex zum populärsten Plastikbodenbelag der Welt



# KENFLEX

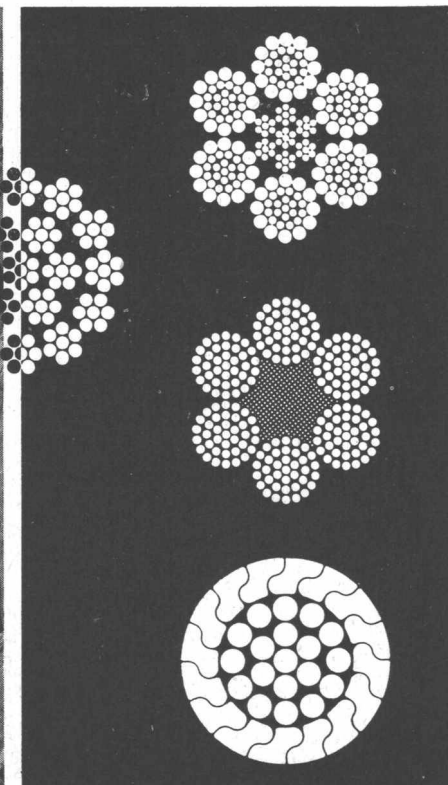
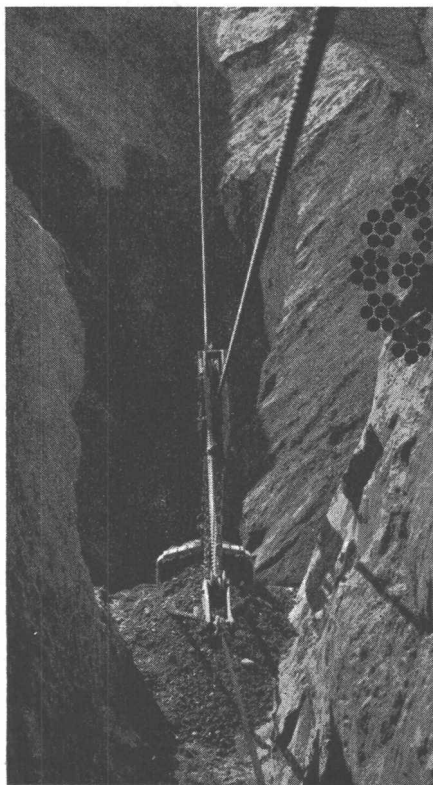
**KenFlex wird durch jedes gute Fachgeschäft einwandfrei verlegt.**

Vinylasbest-Platten für schöne Bodenbeläge in über 20 verschiedenen Farben! Platten 23x23 cm, in 3, 2, 2.5 und 1.6 mm Dicke.

Generalvertretung und Engroslager

**Hans Hassler & Co. AG. Aarau**

Das führende Haus für Linoleum- und Plastikbeläge



## Drahtseile

«Tru-Lay-Brugg»  
Baggerseile  
Kranseile  
Sprengnetze  
Struppen



Kabelwerke Brugg A.G.  
Tel. 056-41151



Shedkonstruktion mit rinnenförmigen Hauptträgern (+ Pat. angem.)

**Geilinger & Co. Winterthur**

## Hürlimann Isolier-Steine

die guten, wirtschaftlichen Bausteine.

*Wieder direkt beziehbar!*

Verrechnung durch HG oder Baumaterialien-Händler. Verlangen Sie unsere vorteilhafte Offerte. Tel. (043) 91046 **K. HÜRLIMANN SÖHNE AG, BRUNNEN**