

**Zeitschrift:** Schweizerische Bauzeitung  
**Herausgeber:** Verlags-AG der akademischen technischen Vereine  
**Band:** 78 (1960)  
**Heft:** 23

## **Werbung**

### **Nutzungsbedingungen**

Die ETH-Bibliothek ist die Anbieterin der digitalisierten Zeitschriften auf E-Periodica. Sie besitzt keine Urheberrechte an den Zeitschriften und ist nicht verantwortlich für deren Inhalte. Die Rechte liegen in der Regel bei den Herausgebern beziehungsweise den externen Rechteinhabern. Das Veröffentlichen von Bildern in Print- und Online-Publikationen sowie auf Social Media-Kanälen oder Webseiten ist nur mit vorheriger Genehmigung der Rechteinhaber erlaubt. [Mehr erfahren](#)

### **Conditions d'utilisation**

L'ETH Library est le fournisseur des revues numérisées. Elle ne détient aucun droit d'auteur sur les revues et n'est pas responsable de leur contenu. En règle générale, les droits sont détenus par les éditeurs ou les détenteurs de droits externes. La reproduction d'images dans des publications imprimées ou en ligne ainsi que sur des canaux de médias sociaux ou des sites web n'est autorisée qu'avec l'accord préalable des détenteurs des droits. [En savoir plus](#)

### **Terms of use**

The ETH Library is the provider of the digitised journals. It does not own any copyrights to the journals and is not responsible for their content. The rights usually lie with the publishers or the external rights holders. Publishing images in print and online publications, as well as on social media channels or websites, is only permitted with the prior consent of the rights holders. [Find out more](#)

**Download PDF:** 23.02.2026

**ETH-Bibliothek Zürich, E-Periodica, <https://www.e-periodica.ch>**

# SCHWEIZERISCHE BAUZEITUNG

WOCHENSCHRIFT FÜR ARCHITEKTUR / INGENIEURWESEN / MASCHINENTECHNIK

REVUE POLYTECHNIQUE SUISSE

ORGAN DES S. I. A. SCHWEIZERISCHER INGENIEUR- UND ARCHITEKTEN-VEREIN  
UND DER G. E. P. GESELLSCHAFT EHEMAL. STUDIERENDER DER EIDG. TECHN. HOCHSCHULE  
GEGRÜNDET 1883 VON ING. A. WALDNER / HERAUSGEGEBEN VON ING. W. JEGHER

*Fenster*



*Kiefer Zürich*

## LERCH AUFZÜGE

Zürich 1, Oetenbachgasse 5  
Telephon (051) 23 30 00

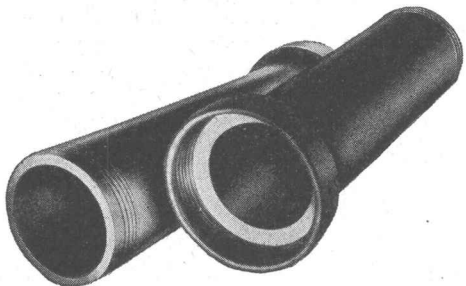
für Akten, Speisen, Waren  
mit Hand- und elektrischem Antrieb

## Tiefbohr- und Baugesellschaft AG. Zürich-Bern

### Grundwasserfassungen • Schnellfilter System „Peter“

Sondierbohrungen - Entnahme ungestörter Bodenproben - Bohr-Pressbetonpfähle  
Kernbohrungen im Fels - Injektionen - Druckluftarbeiten

## STEINZEUG EMBRACH



garantiert säurebeständig für die chemische Industrie

Rohre und Spezialstücke für Säureleitungen und Kanalisationen

Laborausgüsse und Tröge

Säurelagergefäße

Apparate, Pumpen, Druckautomaten  
Ventilationskanäle

Temperaturbeständige und wärmeleitende  
Spezialmassen EMBRACHIT  
und THERMOSIL

**STEINZEUGFABRIK EMBRACH AG.. Embrach/Zürich**

### Verlag

W. Jegher & A. Ostertag, Dianastrasse 5,  
Zürich / Tel. 23 45 07 / Postcheck VIII 6110  
Bürozeiten: Montag bis Freitag 7–12 Uhr  
und 13.45–17.30 Uhr. Samstags geschlossen.  
Postadresse:  
Schweiz. Bauzeitung, Postfach Zürich 39

### Bezugspreise

Einzelheft Fr. 1.65 — Abonnements:

	12 Monate	6 Monate	3 Monate
Schweiz	66.—	33.—	16.50
Ausland	72.—	36.—	18.—

Für Mitglieder des S. I. A., der GEP und des Schweiz. Technischen Verbandes sowie für Studierende der ETH, der EPUL und Schweiz. staatl. Technischer Mittelschulen ermässigte Preiskategorien nach Tarif.

### Anzeigenverwaltung

Mosse-Annoncen AG., Zürich, Limmat-  
quai 94 / Tel. 32 68 17 / Postcheck VIII 1027

### INHALT

Projektierung der Kraftwerke Hinder-  
rheintal: Die Abschluss- und Ent-  
lastungsorgane des Ausgleichsbe-  
kens Bärenburg. Von S. Jacobsen . 365\*

Wettbewerb für den Neubau eines  
Bürgerheimes in Bern . . . . . 370\*

Ueber die Landesversorgung mit elek-  
trischer Energie . . . . . 373

### Mitteilungen

Das PTT-Gebäude in Zürich-Wied-  
ikon. Grossaufträge für das Kraft-  
werk Aschach an die Industrie.  
Technische Ueberwachung . . . . . 376

S. I. A. Fachgruppe für Brückenbau  
und Hochbau. Ein Tag der Freude  
und Einkehr. Firmenjubiläum. Per-  
sönliches . . . . . 377

### Nekrologe

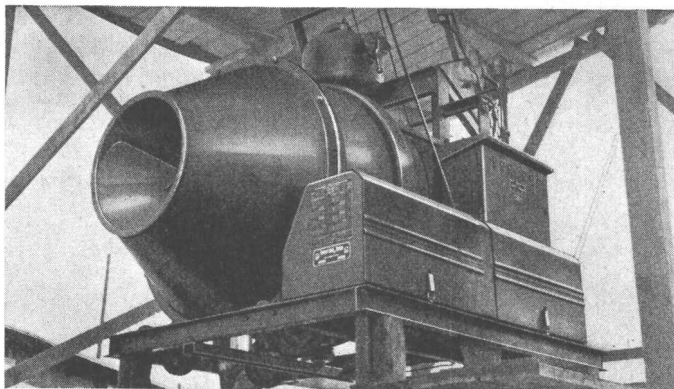
E. Maier . . . . . 377\*  
P. Geyer-Wild, A. Kully, A. Girsber-  
ger, A. Bieler, M. Scherrer-Deschamps 378

### Wettbewerbe

Primarschulhaus Wartegg, Luzern.  
Geschäftshaus Schützengasse 9, Sankt  
Gallen. Wohnsiedlung «Elvira» an der  
Costa del Sol, Spanien . . . . . 378

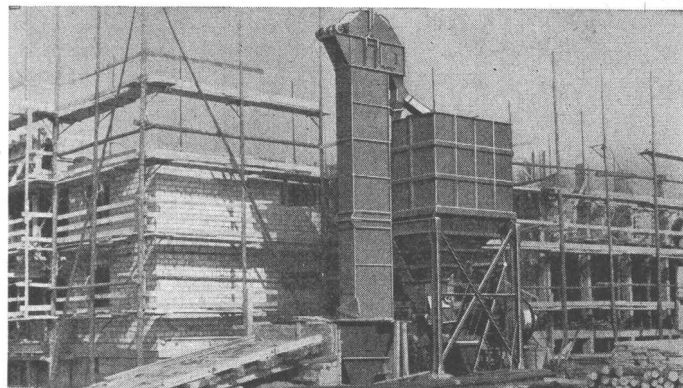
### Ankündigungen

Schweiz. Ges. für das Studium der  
Motorbrennstoffe und Schweiz. Ver-  
band für die Materialprüfungen der  
Technik. Menschliche Verantwortung  
in der Betriebsgemeinschaft. Mid-  
western Conference on Fluid Mecha-  
nics and Solid Mechanics. Vortrags-  
kalender . . . . . 378



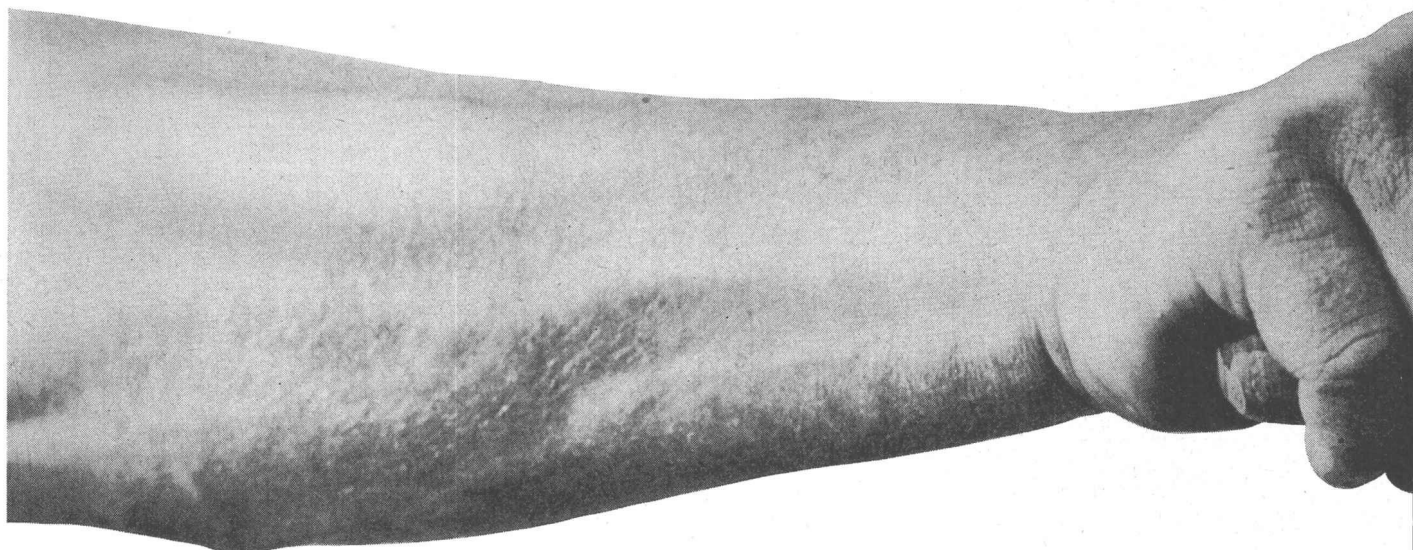
## RACO-VON ROLL BETONMISCHER

4000 RACO-VON ROLL Mischer sind bis heute abgeliefert worden; einzelne Unternehmer haben 20 und mehr Maschinen. - Auch der aussergewöhnliche Erfolg der modernen RACO-VON ROLL Mischer basiert zweifellos auf einer typischen Eisenwerk-Tradition und die heisst **Robustheit**.



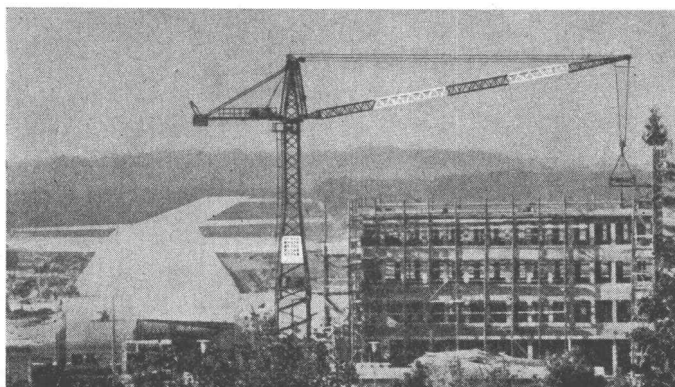
## RACO BETON-ANLAGEN

Die Vorschriften hinsichtlich der Betonqualität sind heute enger gefasst. Um auch in dieser Hinsicht konkurrenzfähig zu bleiben, brauchen Sie genaue, in der Wartung anspruchslose Beton-Anlagen, die rasch montiert sind. Wir schlagen Ihnen gerne zuverlässige, auf Ihren Bedarf abgestimmte Anlagen oder Teile dazu vor.



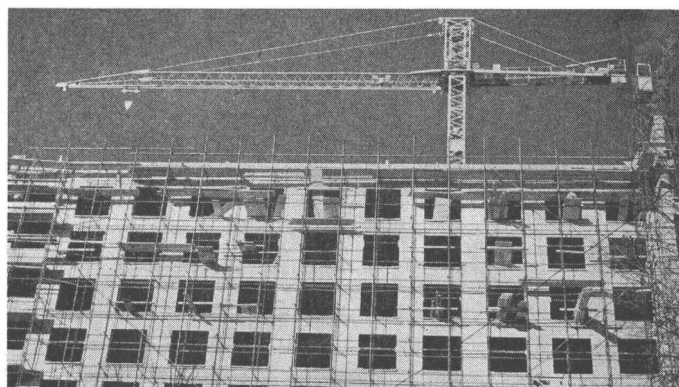
Warum sieht man überall WOLFF-Turmdrehkrane, auf dem Flughafen Kloten (unten) nebeneinander 4 Stück? Der „horizontale Lastweg“, die hohen Arbeitsgeschwindigkeiten und vor allem die sorgfältige Ausführung haben es dem Hochbauunternehmer angetan. - Ausserdem liefern wir die schnellen SCHWING-Kletterkrane für Hochhäuser (nebenstehendes Bild.)

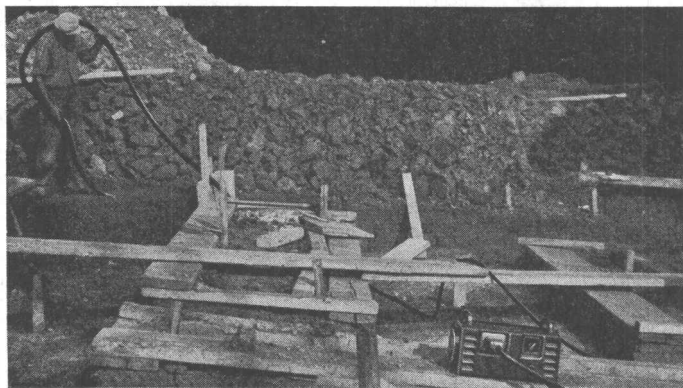
## WOLFF UND SCHWING KRANE



Mit dem ungemein tragfähigen Kreuzverbinder KV 4 können alle Baugerüste und Brückenlehrgerüste erstellt werden. (Unser Bild: Kantonsspital St. Gallen). Mit Stahlrohr konstruieren heisst: auf sicher gehen. Wir führen für Sie unverbindlich die statischen Berechnungen und den Projektplan aus.

## RACO STAHLROHRGERÜSTE



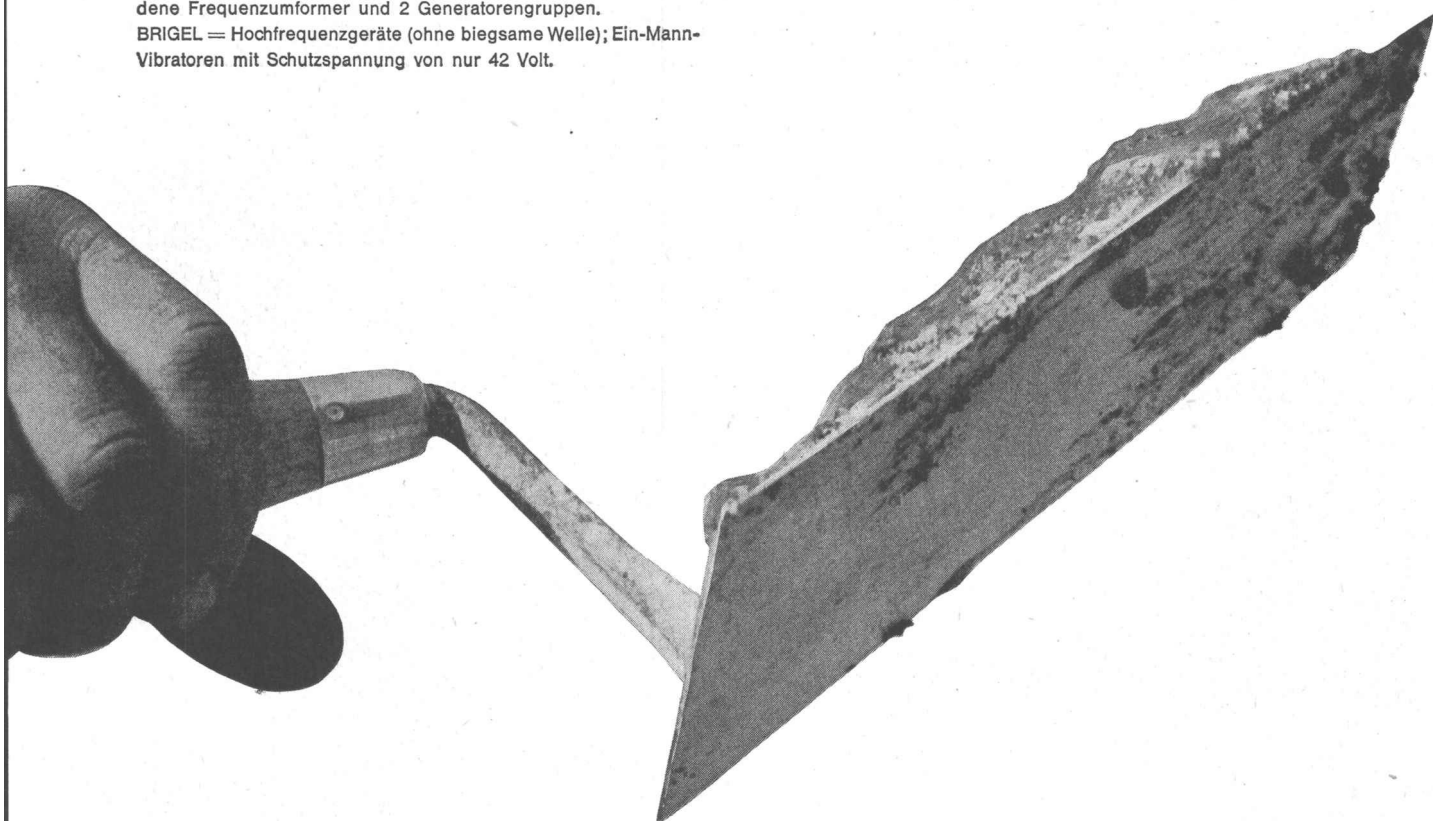


# 6 Beispiele Hochbau

## BRIGEL VIBRIERGERÄTE

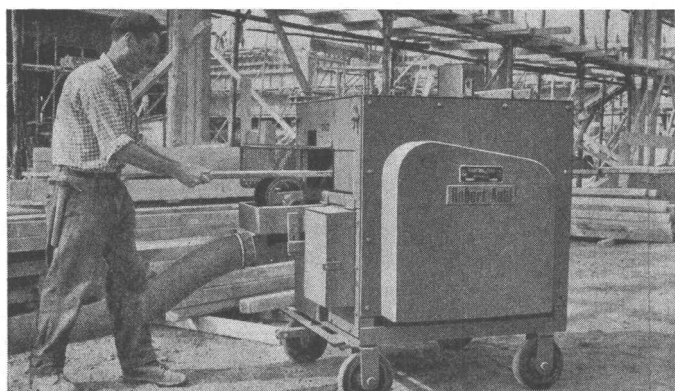
Das grosse BRIGEL-Programm umfasst: Nadeln von 25, 38, 47, 66, 82 & 100 mm  $\varnothing$ , Vibrierbalken von 2 - 4 m Länge, 3 verschiedene Frequenzumformer und 2 Generatorengruppen.

BRIGEL = Hochfrequenzgeräte (ohne biegsame Welle); Ein-Mann-Vibratoren mit Schutzspannung von nur 42 Volt.



Zwei Mann putzen mit der GRINKE im Tag 1000 m<sup>2</sup> Bretter sauber und blank. Der einmalige Erfolg dieser Maschine beruht auf der Tatsache, dass sich der Unternehmer sofort ausrechnen kann, wieviele Leute dadurch für andere, dringende Arbeiten frei werden und wie gross die Kosten-Einsparungen sind.

## BRETTERREINIGUNGSMASCHINEN



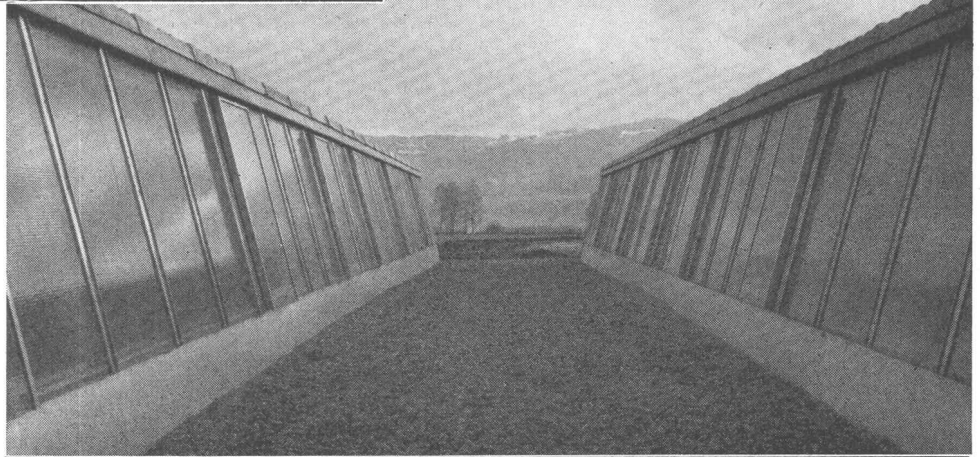
Robert Aebi AG Zürich Uraniastrasse 31/33 Tel. (051) 2317 50

# Robert Aebi



# Glasdach—Bau

Glasdach-Bau  
seit über 50 Jahren  
unsere Spezialität



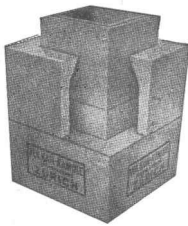
Jakob



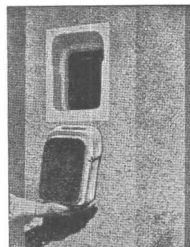
Söhne

ZÜRICH 2 Allmendstr. 7 Tel. 051/25 79 80

## Baue schnell und gut ...



Kamine



Russtüren

Vulkan-Baustoffe

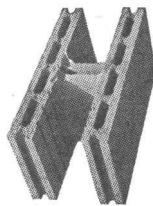
**SPRING + SÖHNE**  
ZÜRICH UND DIETIKON  
Telephon (051) 52 51 55



Schalungssteine



Zwischenwandsteine



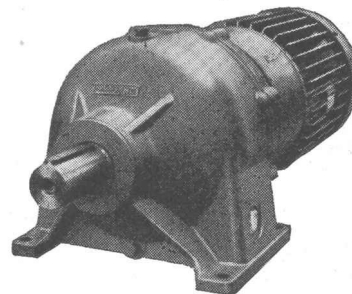
Isoliersteine

... baue mit **SPRING-Steinen**

## KISSLING

### Motorgetriebe

weit über  
die Schweiz hinaus  
bekannt



**Wir lösen jedes  
Getriebeproblem**

Unsere Getriebe sind:

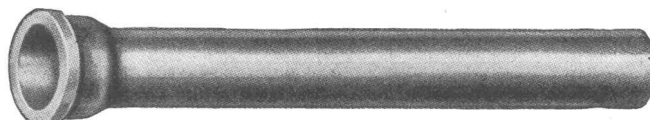
- formschön
  - niedrig im Preis
  - rasch lieferbar
- Normaldrehzahlen ab Lager.

Stirnradgetriebe bis 200 PS, Planetengetriebe bis 150 PS, Trommel- u. Schneckengetriebe bis 25 PS, stufenlose Getriebe bis 8 PS, Spezialgetriebe

**L. Kissling + Co Maschinenfabrik**  
**Zürich-Seebach**  
Telefon 051/466400

## Gusseiserne Hochdruckröhren mit Stemm- u. Schraubmuffen Formstücke — Armaturen

Schweizer Normalien  
Lager in Winterthur

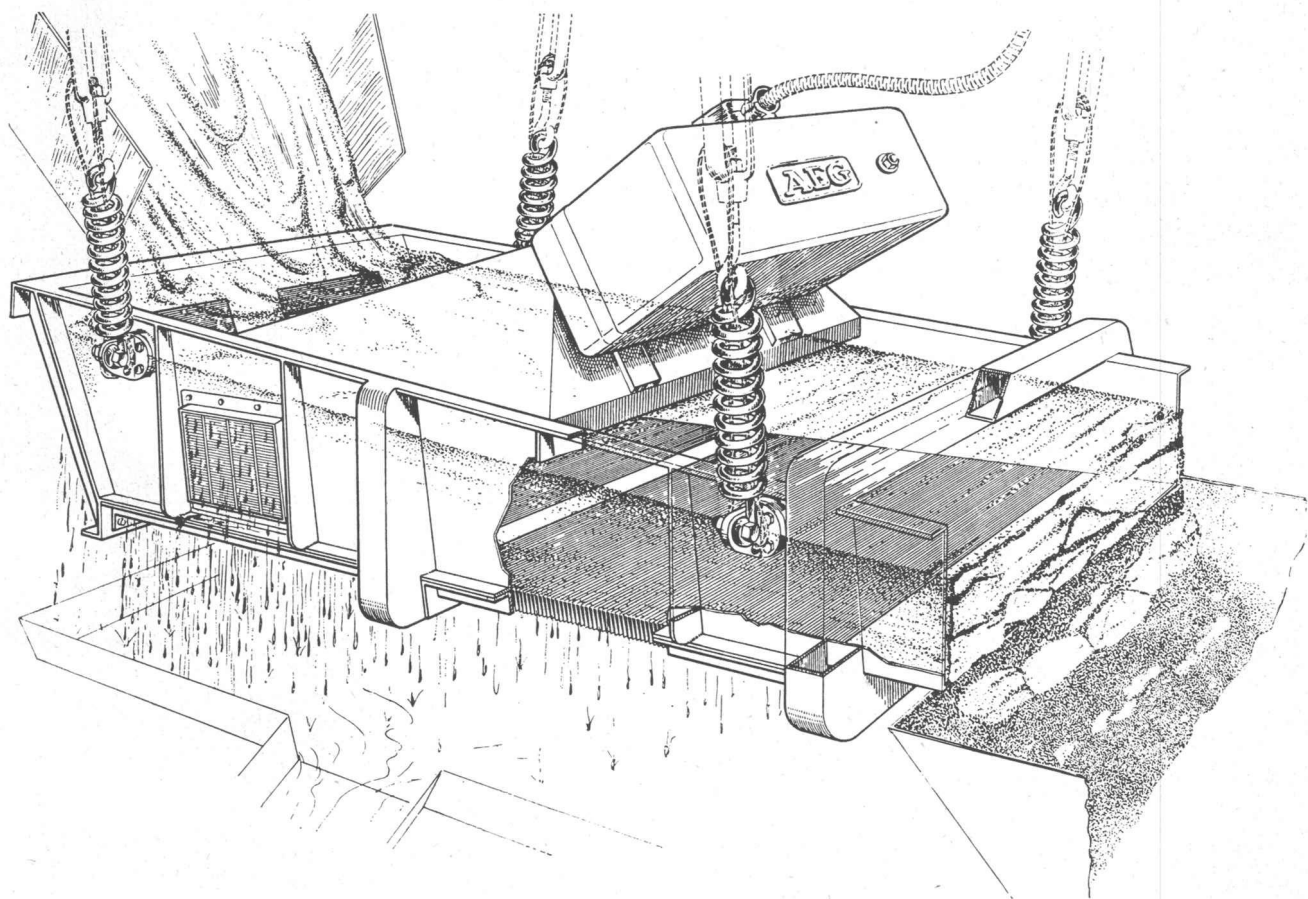


für normalen und  
höheren Betriebsdruck

**KÄGI & Co.** TELEPHON No. 2 24 15 **WINTERTHUR**

# AEG

## Elektromagnetische Förderrinnen und Entwässerungssiebe


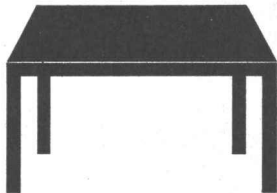
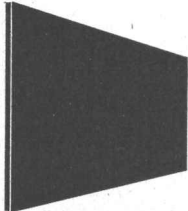

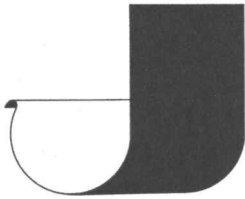
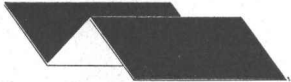


Offene und geschlossene Rinnentypen für grossen Leistungsbereich. Dosieranlagen.

Zur Automatisierung des Betriebes auf Grossbaustellen, in Kies- und Betonwerken durch motorlose, wartungsfreie und verschleissfeste Vibrationsfördergeräte mit kontinuierlicher Steuerung der Förderleistung.

**ELEKTRON AG**

Zürich 27, Seestr. 31, Tel. (051) 25 59 10

	 <p>Polyrey 16, satiniert und Hochglanz, 1,6 mm dick</p>	 <p>Polyrey 25, satiniert und Hochglanz, 2,5 mm dick</p>
 <p>Polyrey CINTRABLE 0,6 mm, biegsam</p>	 <p>Polyrey POSTFORMABLE 1,5 mm, biegsam</p>	 <p>Polyrey DOUBLE FACE 3,2 und 4,0 mm auf beiden Seiten beschichtet</p>

**polyrey bringt die modernste Kunstharzplatten-Auswahl.**

Polyrey Kunstharzplatten sind nicht nur in Bezug auf das Material, die Farben und Dessins die modernsten. In der Praxis erweist sich das viel grössere Sortiment oft als entscheidender Vorteil. Neue Möglichkeiten erschliessen sich damit für die Anwendung von Kunstharzplatten. Vieles wird durch die neue Auswahl einfacher, und dies macht sich auch auf der finanziellen Seite bemerkbar.

12 verschiedene Platten und Elemente! 1,6 mm für alle üblichen Verwendungszwecke, 2,5 mm für Wandverkleidung. Zwei biegbare Sorten: 0,6 mm CINTRABLE und 1,5 mm POSTFORMABLE. Für extra starke Beanspruchung «Polyrey grainé». Polyrey DOUBLE FACE, auf beiden Seiten im gleichen oder in verschiedenen Farbtönen beschichtet, z.B. für Schiebetüren. Plattengrösse: 305 x 122 cm resp. 300 x 122 cm für «Polyrey grainé».



**SchenkerStoren**  
**Vitra-Flex**

**Die bewährte Store für Doppelverglasungsfenster**

**Beliebige Lamellenverstellung**

**Grosse Farbwahl**

**Zuverlässige Getriebebedienung**

**Storenfabrik**

**Emil Schenker AG., Schönenwerd**

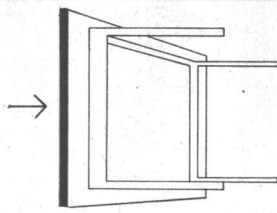
**Telephon (064) 3 13 52**

**Filialen in: Basel, Bern, Genf, Lausanne, Lugano, Luzern, Solothurn, St. Gallen, Winterthur, Zürich**

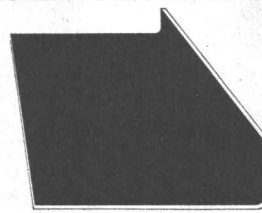




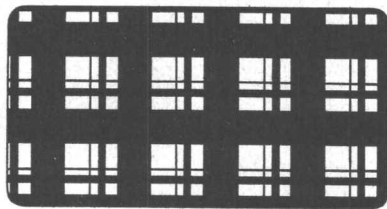
Polyrey GRAINÉ, mit körniger Oberfläche



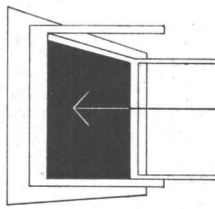
Polyrey Umlermer für Tischkanten, in allen Farben



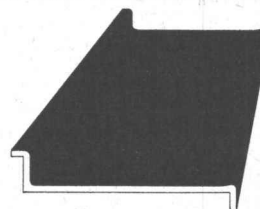
Polyrey CURVA  
Elemente für Küchen- und Arbeitstische, Labors usw.



Polyrey EDITION, mit frei gewählter Stoff- oder  
Papiereinlage 0,6-4,0 mm



Polyrey Gegenfurnier



POLYFORM  
Elemente für Küchen- und Arbeitstische, Labors usw.

Polyrey EDITION stellen wir mit Stoff- und Papiereinlagen her, die Sie uns liefern. Das heisst: völlig freie Wahl des Dessins. Etwas ganz Neues sind vorfabrizierte Kurvenelemente für Küchenkombinationen, Labor- und Arbeitstische: Polyrey CURVA und POLYFORM. Umlermer für Tischkanten im genau gleichen Farbton wie die Platte, Gegenfurniere für die Tisch-Unterseite ergänzen die einzig dastehende Auswahl.

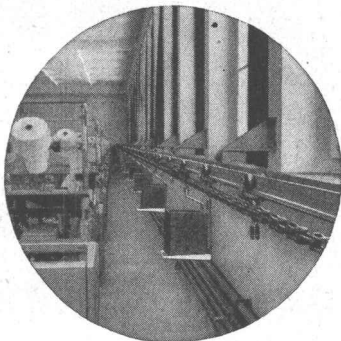
Dieses ganze grosse Sortiment wird Ihnen erst dann wirklich etwas nützen, wenn Sie genau informiert sind über das Polyrey Programm. Dürfen wir Ihnen den übersichtlichen Prospekt und Muster zusenden? **W. E. Stauffer**, Polyrey Generalvertretung für die Schweiz, Kistlerweg 10, Bern, Telefon (031) 4 07 67. Bitte benützen Sie den nebenstehenden Coupon oder rufen Sie an.

W. E. Stauffer, Kistlerweg 10, Bern  
Bitte senden Sie uns Polyrey Unterlagen.

Firma  
Adresse:

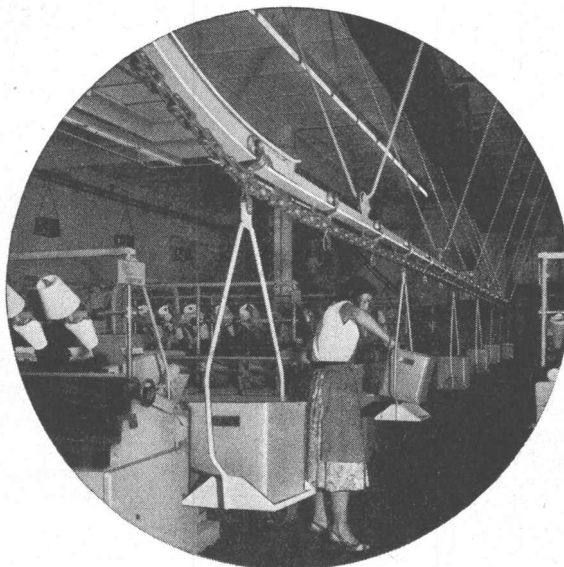


**polyrey**



### Wo liegen in Ihrem Unternehmen noch Rationalisierungsreserven!

Die Materialflusskosten können 20, 30 und mehr Prozent Ihrer Gemeinkosten betragen. Eine zweckmässige Förderanlage der Oehler-Werke gestaffelt Ihnen, sie auf ein Minimum herabzusetzen.



Dadurch werden Arbeitskräfte für andere, wichtigere Aufgaben frei; ein schnellerer Materialfluss bindet weniger Kapital und hilft Unfälle verhüten.

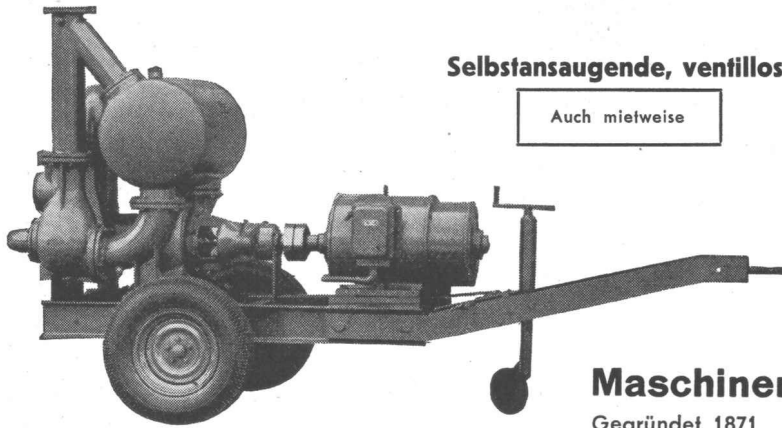
Verlangen Sie Unterlagen oder den unverbindlichen Besuch unseres Vertreters.



**OEHLERAARAU**

Eisen- und Stahlwerke  
Oehler & Co. AG, Aarau  
Tel. (064) 2 25 22





Selbstansaugende, ventillose

Auch mietweise

## Bau-Pumpen

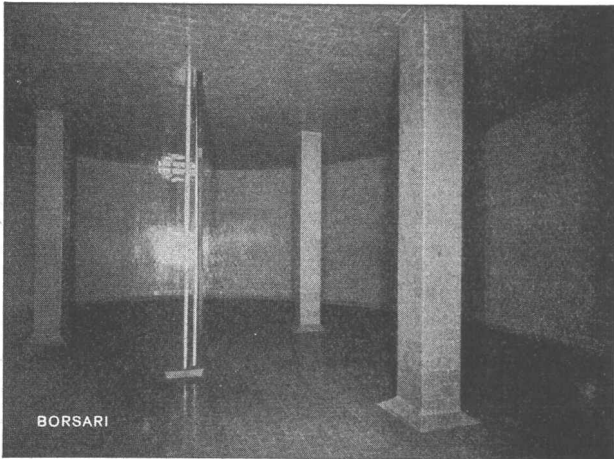
System Lauchenaue • Saughöhen bis 9 m

Leistungen 1—500 Liter/Sek. Kein Bodenventil. Keine Klappe im Saugstutzen. Keine Hilfs-Vakuum-Pumpe. Jederzeitiges automatisches Ansaugen auch nach Lufteintritt im Saugrohr. Keine reibenden, sich abnützenden Dichtungsflächen, daher störungsfrei auch bei Schlamm-, Sand- und Kiesförderung.

**Maschinenfabrik a. d. Sihl AG. Zürich**

Gegründet 1871

Telephon (051) 23 35 14



BORSARI

## BORSARI HEIZÖL- u. BENZIN-TANKS

aus Eisenbeton mit Plattenauskleidung

für jeden Bedarf 50 Jahre Erfahrung

Erstklassige Referenzen

Keine Korrosion

Kein Unterhalt

**BORSARI & CO., Zollikon - Zürich**

Telephon (051) 24 96 18

Gegründet 1873

Förder-Anlagen mit

## RENOLD TRANSPORTKETTEN

sind

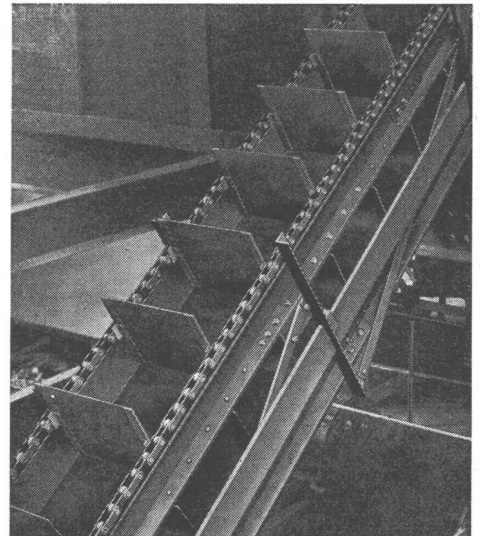
kraftsparend

leistungsfähig

störungsfrei

von langer

Lebensdauer



**W. Emil Kunz • Zürich 27**

Gotthardstrasse 21

Telephon (051) 27 30 57



## Vobag

AG. für vorgespannten Beton  
und Zementwarenfabrik

Spezialfirma für hochwertige Betonwaren  
für alle Zwecke

**Adliswil-Zürich**

Tel. (051) 91 68 44

Lagerhalle von 100 m Länge. Säulen, Dachbinder und  
Windverbände aus vorfabrizierten Betonelementen



**Hinter Lamellenstoren  
fühlt man sich wohl!**

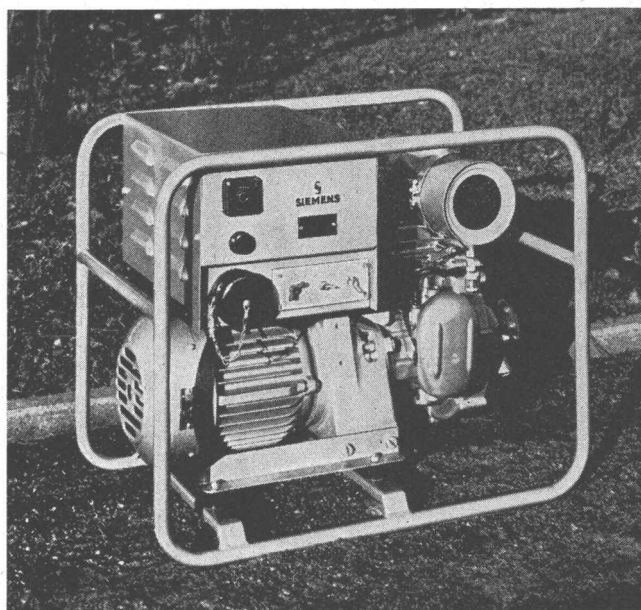
**Welches System und welche Ein-  
bauart Ihren Ansprüchen genügt,  
beurteilt am sichersten ein Fach-  
mann der**

**Metallbau AG Zürich 9/47**

Anemonenstrasse 40, Telefon 051/52 13 00

  
**SIEMENS**

**Elektrosätze und  
Notstromgruppen  
für jede gewünschte  
Leistung**



#### **Elektrosatz AKE 516-2J**

Zweitakt-Benzinmotor. Frequenzumschaltbar. Wechselstrom-  
leistung 750 W bei 50 Hz, 220 oder 110 Volt; 900 W bei  
60 Hz, 220 oder 110 Volt. Gleichstromleistung 600 W für  
Ladebetrieb. Gewicht 70 kg. Masse: 59,5 x 36,5 x 49 cm.

Verlangen Sie unseren Spezialprospekt.  
Wir beraten Sie gerne und unverbindlich.

**SIEMENS  
ELEKTRIZITÄTSERZEUGNISSE AG**

Zürich • Bern • Lausanne

Generalvertretung für die Schweiz der  
**SIEMENS-SCHUCKERTWERKE AKTIENGESELLSCHAFT**  
Berlin Erlangen



# Spezialbeton-Rohr

## comolli

das bewährte Betonrohr  
für hohe Ansprüche

Baulänge 2 m,  $\phi$  20—60 cm,  
unarmiert.

Unser «Phlomag»-Betonrohr  
hat sich in der praktischen  
Verwendung sowie bei den  
technischen Prüfungen an  
der EMPA und ETH Zürich  
in jeder Hinsicht als hoch-  
qualifiziertes Betonrohr er-  
wiesen.

CEMENTRÖHRENFABRIK  
**comolli**  
BREMgarten

KIES-U. SANDWERKE TEL. 714 14

Vertretung für die Kantone Baselstadt und Baselland:  
**GEBR. KOHLER AG., LÄUFELFINGEN**  
Baumaterialienhandlung

## «WIPPERMANN»

Präzisions-Rollenketten-  
Antriebe

für hohe Ansprüche



Komplette  
Antriebe ab Lager

Verlangen Sie Katalog 160 B

## WILH. PLÜSS ZÜRICH I

Talstraße 66 Telephone (051) 2752 01/2727 80 Postfach Zürich 39

## Helvetia-Geflecht

für ästhetische Drahtein-  
zäunungen, Absperrun-  
gen, Trennwände, usw.  
Wirtschaftlich, ungewöhn-  
lich stark und haltbar.

Alleinhersteller

**EMIL HITZ**

Fabrik für Drahtgeflechte  
Zürich 3, Grubenstrasse 29

Tel. 051/33 25 50

Zweigbetrieb Basel: Ob. Reb-  
gasse 40 Tel. 061/32 45 92

Zähneschleifen an eingesandten Stirn- und Schraubenrädern



## Geschliffene Zahnräder

Sauter/Bachmann & Cie.  
Zahnradfabrik  
Netstal Gl.

# IS

## Thermische Isolierungen

Wir berechnen und erstellen alle in der Industrie vorkommenden Isolierungen (Wärme, Kälte, Schall und Erschütterungen) und verwenden die geeigneten traditionellen und neuzeitlichsten Materialien im Bereich von  $-200^{\circ}\text{C}$  bis  $1650^{\circ}\text{C}$ . Spezialausführungen mit plastischer und Blech-Abdeckung sowie Asbest-Spritz-Isolierungen.

## schneider+co

AG für Isolierungen  
und Industriebedarf

Winterthur  
Telefon 052 22022  
Basel Bern Lausanne

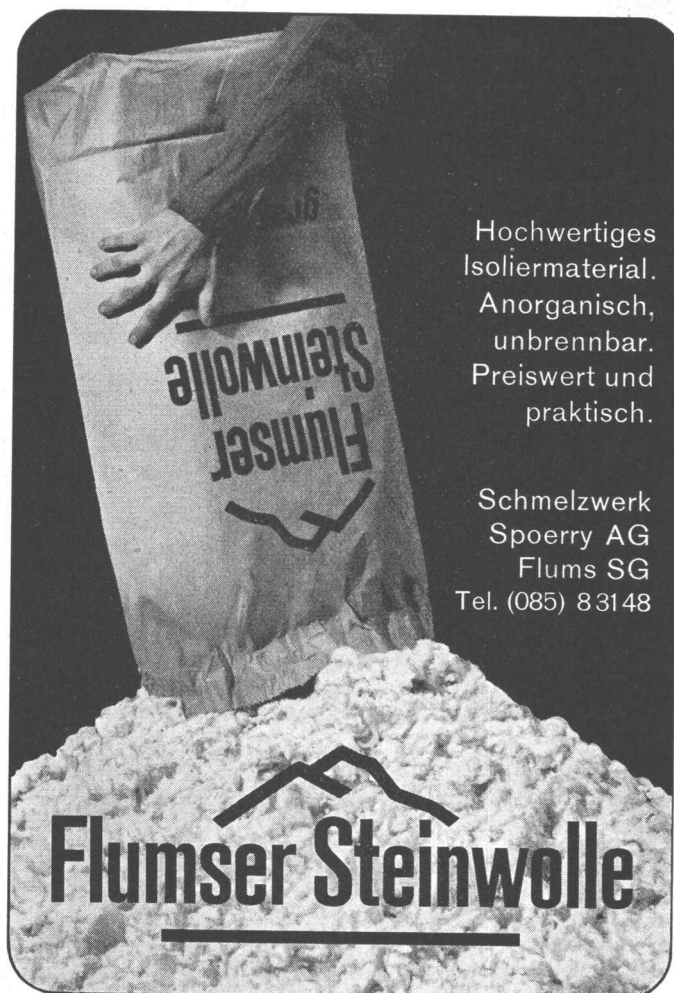
## Stahlhochbau

- kurzfristig montiert – unabhängig von Jahreszeit
- optimale Platzausnutzung
- beliebige Erweiterungen oder Verstärkungen.

# GAUGER

Gauger & Co. AG Zürich





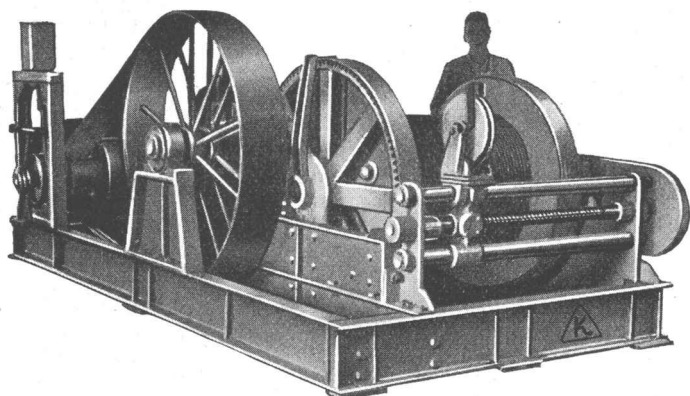
Hochwertiges  
Isoliermaterial.  
Anorganisch,  
unbrennbar.  
Preiswert und  
praktisch.

Schmelzwerk  
Spoerry AG  
Flums SG  
Tel. (085) 83148

**Flumser Steinwolle**

# SEILWINDEN

für Schrägaufzüge und  
Schwerlasttransporte



Type KS 50/80 mit 2 Geschwindigkeiten  
Zugkraft 5000 kg, mit elektr. Ausrüstung

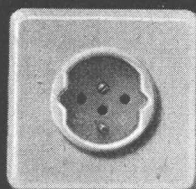
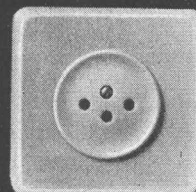
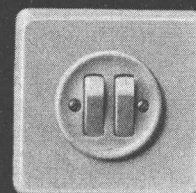
**L+E. Küpfer**

Maschinenfabrik

Steffisburg

**GARDY**

pour l'architecture d'aujourd'hui



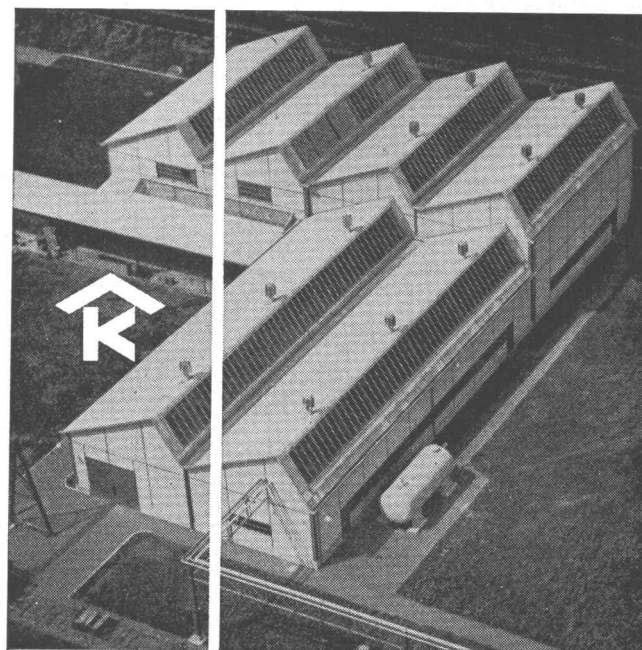
Nouvel interrupteur  
à fixation élastique  
supprimant tout  
réglage!

**EM**

ELECTRO-MATERIEL S.A.

Représentant général  
Lausanne Bâle  
Genève Berne  
Lugano Zürich

GARDY S.A. GENÈVE



Kittlose Oberlichter  
für Shed- Sattel- und Pultdächer

Parallelöffnende Ventilations-  
flügel «AIREX»

**KULLY**

**GLASDÄCHER**

A. Kully A.G. Glasdachwerke Olten