

Zeitschrift: Schweizerische Bauzeitung
Herausgeber: Verlags-AG der akademischen technischen Vereine
Band: 78 (1960)
Heft: 21

Werbung

Nutzungsbedingungen

Die ETH-Bibliothek ist die Anbieterin der digitalisierten Zeitschriften auf E-Periodica. Sie besitzt keine Urheberrechte an den Zeitschriften und ist nicht verantwortlich für deren Inhalte. Die Rechte liegen in der Regel bei den Herausgebern beziehungsweise den externen Rechteinhabern. Das Veröffentlichen von Bildern in Print- und Online-Publikationen sowie auf Social Media-Kanälen oder Webseiten ist nur mit vorheriger Genehmigung der Rechteinhaber erlaubt. [Mehr erfahren](#)

Conditions d'utilisation

L'ETH Library est le fournisseur des revues numérisées. Elle ne détient aucun droit d'auteur sur les revues et n'est pas responsable de leur contenu. En règle générale, les droits sont détenus par les éditeurs ou les détenteurs de droits externes. La reproduction d'images dans des publications imprimées ou en ligne ainsi que sur des canaux de médias sociaux ou des sites web n'est autorisée qu'avec l'accord préalable des détenteurs des droits. [En savoir plus](#)

Terms of use

The ETH Library is the provider of the digitised journals. It does not own any copyrights to the journals and is not responsible for their content. The rights usually lie with the publishers or the external rights holders. Publishing images in print and online publications, as well as on social media channels or websites, is only permitted with the prior consent of the rights holders. [Find out more](#)

Download PDF: 20.01.2026

ETH-Bibliothek Zürich, E-Periodica, <https://www.e-periodica.ch>

SCHWEIZERISCHE BAUZEITUNG

WOCHENSCHRIFT FÜR ARCHITEKTUR / INGENIEURWESEN / MASCHINENTECHNIK

REVUE POLYTECHNIQUE SUISSE

ORGAN DES S. I. A. SCHWEIZERISCHER INGENIEUR- UND ARCHITEKTEN-VEREIN
UND DER G. E. P. GESELLSCHAFT EHEMAL. STUDIERENDER DER EIDG. TECHN. HOCHSCHULE
GEGRÜNDET 1883 VON ING. A. WALDNER / HERAUSGEGEBEN VON ING. W. JEGHER

Fenster



Kiefer Zürich

Geleisebau

Strassenbau

Tiefbau

Industrieböden

WALO

WALO

Bauunternehmung Walo Bertschinger AG

Verlag

W. Jegher & A. Ostertag, Dianastrasse 5,
Zürich / Tel. 23 45 07 / Postcheck VIII 6110
Bürozeiten: Montag bis Freitag 7—12 Uhr
und 13.45—17.30 Uhr, Samstags geschlossen.
Postadresse:
Schweiz. Bauzeitung, Postfach Zürich 39

Bezugspreise

Einzelheft Fr. 1.65 — Abonnements:

	12 Monate	6 Monate	3 Monate
Schweiz	66.—	33.—	16.50
Ausland	72.—	36.—	18.—

Für Mitglieder des S. I. A., der GEP und des Schweiz. Technischen Verbandes sowie für Studierende der ETH, der EPUL und Schweiz. staatl. Technischer Mittelschulen ermässigte Preiskategorien nach Tarif.

Anzeigenverwaltung

Mosse-Annoncen AG., Zürich, Limmat-
quai 94 / Tel. 32 68 17 / Postcheck VIII 1027

INHALT

Vorfabrizierte Metallfassaden. Von <i>W. Tuchschnid</i>	339*
Eidg. Patentschriften-Sammlung der SBZ	341
Asphalt-Dichtungsbeläge für Ausgleichsbecken. Von <i>W. O. Rüegg</i>	342*
Vereinigung Schweiz. Strassenfachmänner	345
Kant. Mittelschule in Locarno. Arch. <i>D. Schnebli</i>	346*
Gasturbine für Wind- und Stromerzeugung im Hüttenbetrieb	348*

Mitteilungen

Regelapparaturen für die Staustufe Hagstein der Niederländischen Rheinkanalisation	348
Schweizer Mustermesse 1960, Schlussbericht. «Digital-AG.» Goodyear-Pneufabrik in Indien. Wärmeaustauscher	349

Buchbesprechungen

An introduction to the mechanics of solids, by <i>R. R. Archer</i> a. o.	349
Der Bau von Geflügelställen, von <i>R. Fangauf</i> und <i>G. Schröder</i> . Neuer-scheinungen	350

Wettbewerbe

Primarschulhaus in Hinwil	350
-------------------------------------	-----

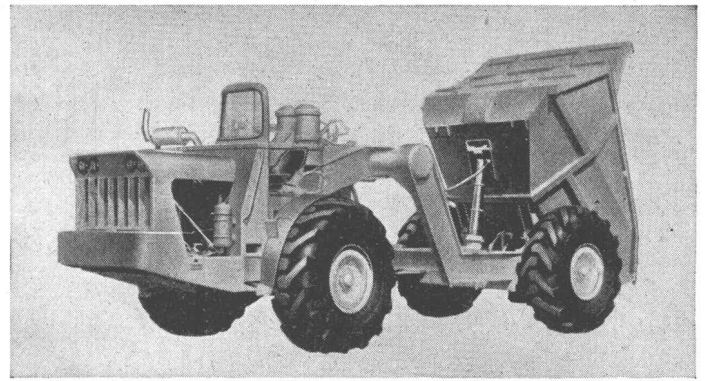
Ankündigungen

Jahreskongress der Europäischen Vereinigung für Fördertechnik, Einführung in die Klassifikationstechnik. Kunstwerke, die sich bewegen oder bewegen lassen. Internationale Informationstagung über Kernenergie. Europäischer Kurs über Gesundheitstechnik in Delft. Codeless scanning. Kurse des Schweiz. Vereins für Schweissttechnik. Vortragskalender	350
---	-----



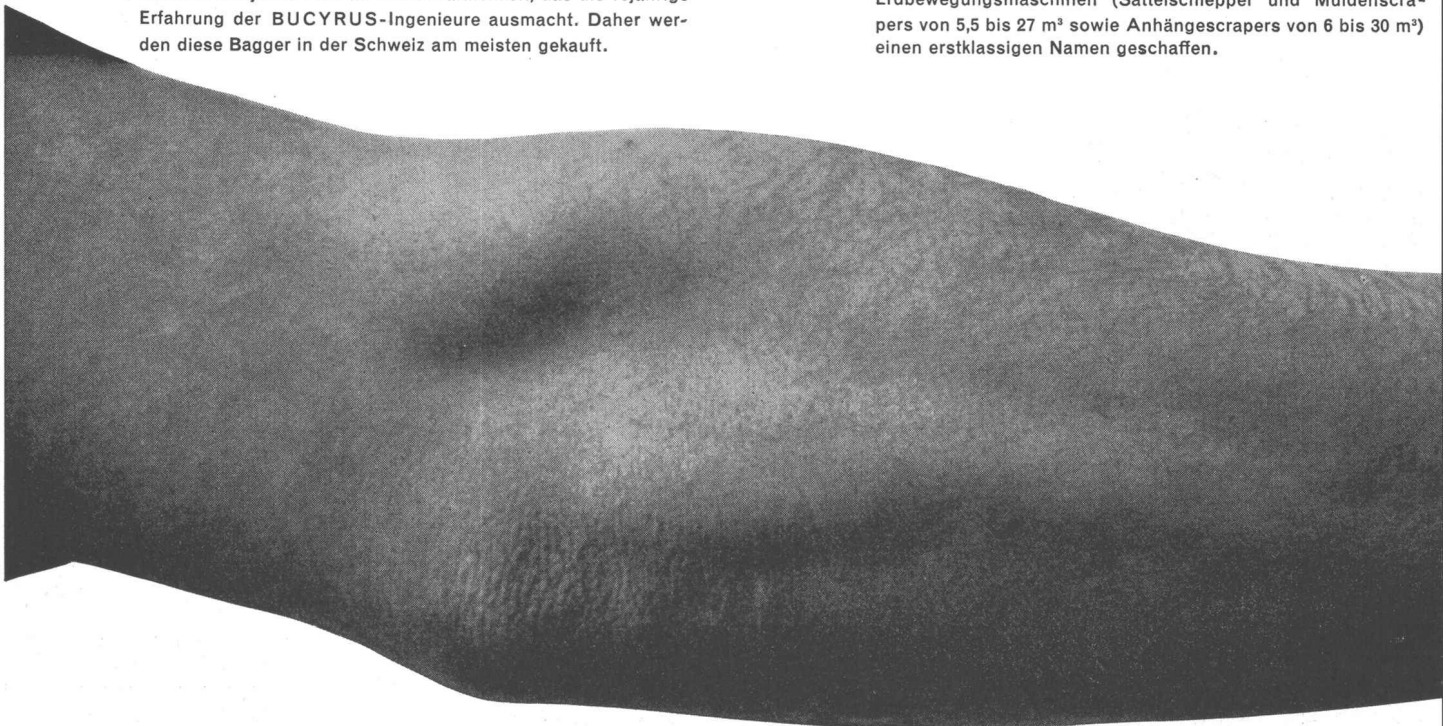
RUSTON-BUCYRUS BAGGER

Ob Sie mit einem Bagger der berühmten 10-, 19-, 22-, 30-RB-Serie arbeiten oder mit dem BUCYRUS-ERIE 15-B ... immer erhalten Sie jenes Plus an Wirtschaftlichkeit, das die 75jährige Erfahrung der BUCYRUS-Ingenieure ausmacht. Daher werden diese Bagger in der Schweiz am meisten gekauft.



CURTISS-WRIGHT DUMPER

Die für zuverlässige Flugzeugmotoren bekannten CURTISS-WRIGHT-Werke (21 000 Arbeiter) haben sich auch für schwere Erdbewegungsmaschinen (Sattelschlepper und Muldenscrapers von 5,5 bis 27 m³ sowie Anhängescrapers von 6 bis 30 m³) einen erstklassigen Namen geschaffen.



mit Tief- oder Hochlöffel, Greifer, Planierschaufel oder Kran ausrüstung. Arbeitstiefe bis 5 m, Fahrgeschwindigkeit bis 15 km/Std. Wendekreisradius aussen 4 m, Gewicht 8500 kg luftgekühlter Dieselmotor.

POCLAIN PNEUBAGGER



Modell 154: 1500 l Kübelinhalt. Drehmomentwandler, Wendegetriebe, Planetenantrieb. Kübel wird unmittelbar über Boden zurückgenommen, daher minimaler Materialverlust. Bogenförmige Hubarme (pat.) als erhöhte Sicherheit für den Fahrer.

TROJAN PNEULADESCHAUFELN



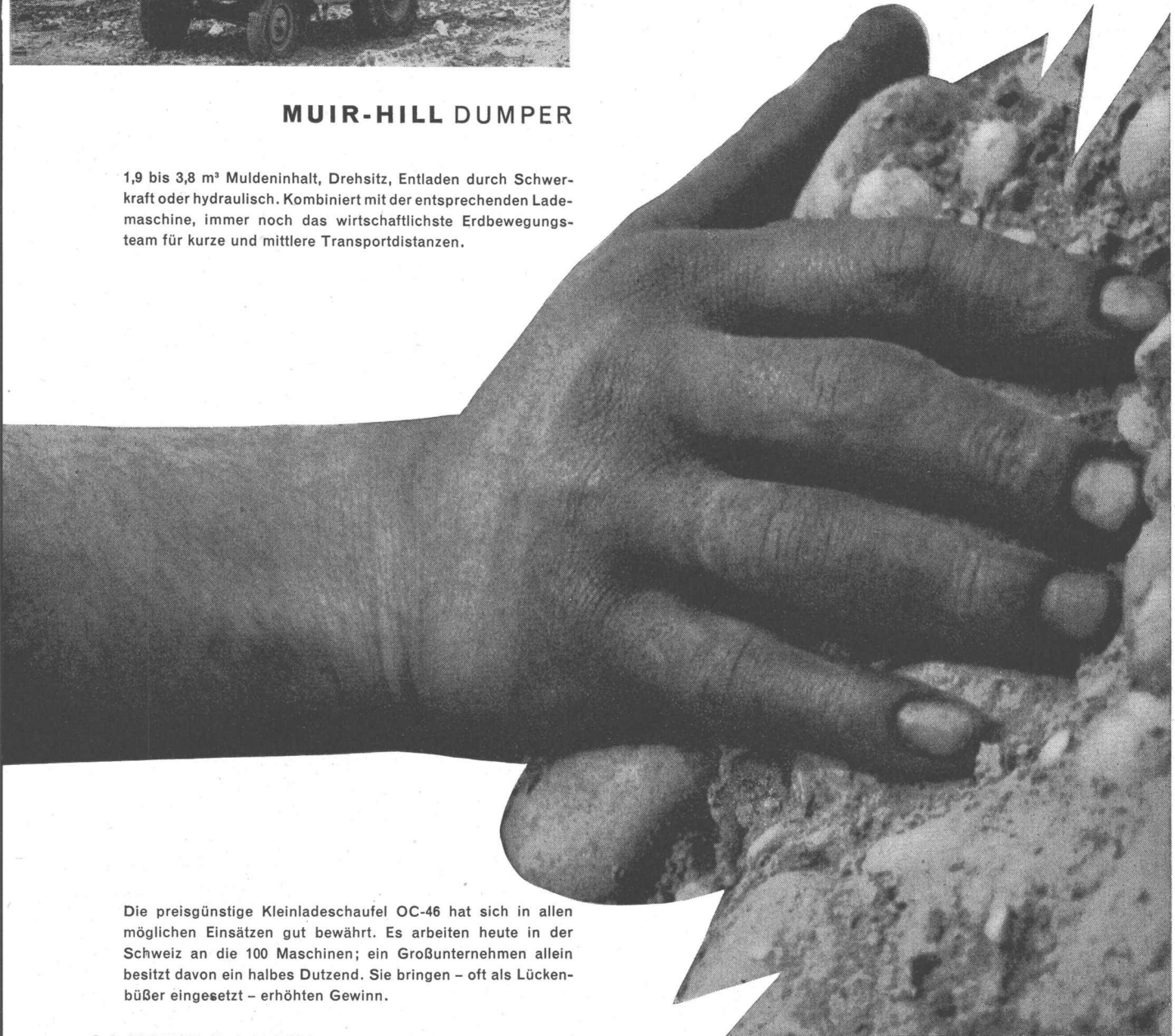


MUIR-HILL DUMPER

1,9 bis 3,8 m³ Muldeninhalt, Drehsitz, Entladen durch Schwerkraft oder hydraulisch. Kombiniert mit der entsprechenden Lademmaschine, immer noch das wirtschaftlichste Erdbewegungsteam für kurze und mittlere Transportdistanzen.

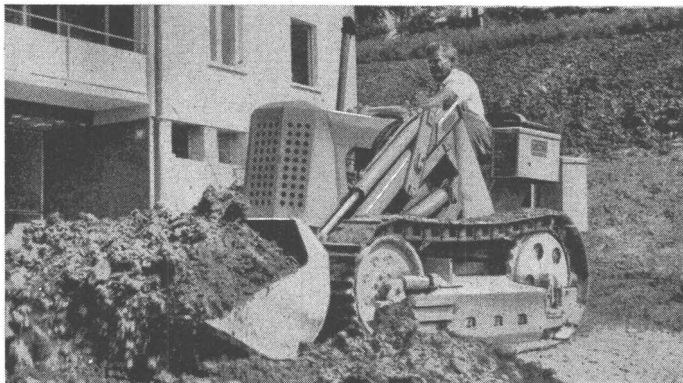
Erdbewegung

6 Beispiele



Die preisgünstige Kleinladeschaufel OC-46 hat sich in allen möglichen Einsätzen gut bewährt. Es arbeiten heute in der Schweiz an die 100 Maschinen; ein Großunternehmen allein besitzt davon ein halbes Dutzend. Sie bringen – oft als Lückenbüsser eingesetzt – erhöhten Gewinn.

OLIVER RAUPENLADESCHAUFELN



Robert Aebi AG Zürich Uraniastrasse 31/33 Tel. (051) 23 17 50

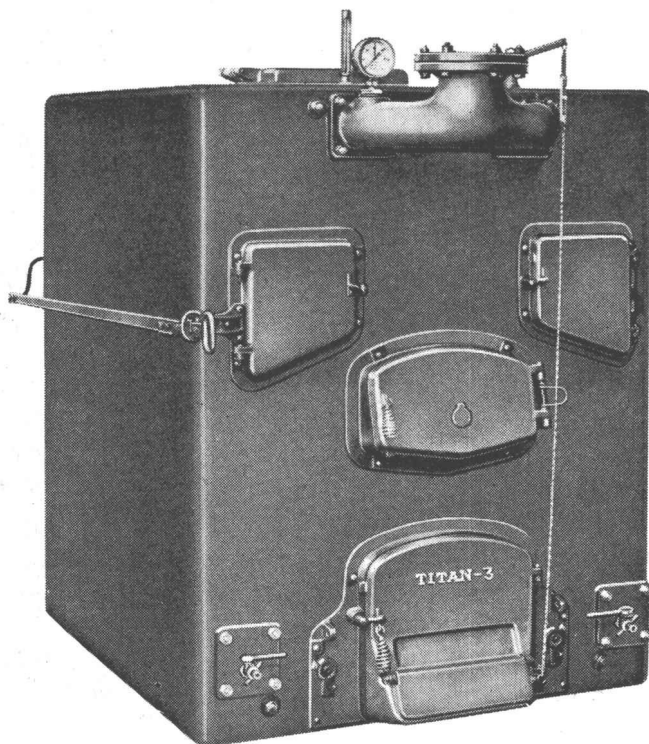
Robert Aebi



Wer «auf sicher» entscheiden muss, prüft genau – und wählt dann Guss!

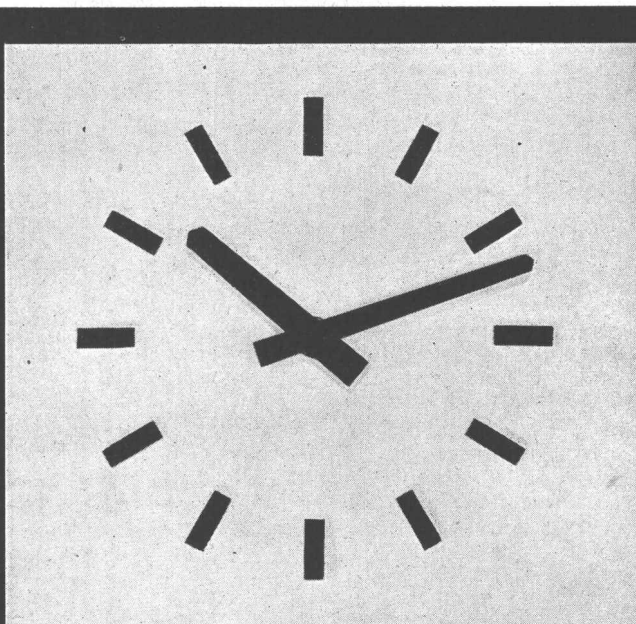
Warum? – Heizkessel aus Guss sind korrosionssicher, sie überdauern Jahrzehnte, können nach Bedarf leicht vergrößert oder verkleinert werden, weil aus Elementen zusammengesetzt. Einzelteile sind ersetzbar. – Und nicht zu vergessen: Ihre Heizung muss jahrzehntelang einwandfrei funktionieren und allen Eventualitäten angepasst werden können! Entscheiden Sie sich für Guss! Sie disponieren weitsichtig und klug, weil die Umstellung von flüssigen auf feste Brennstoffe – und umgekehrt – einfach zu bewerkstelligen ist.

Jawohl: Guss ist preisgünstig, wirtschaftlich und solid! Guss – ein guter Entschluss!



Heizkessel Ideal Titan, Serie 3, für Leistungen von 96 000 bis 280 000 Kcal/Std. sind das Produkt langjähriger Erfahrung. Sie haben sich für die rationelle Verfeuerung von Heizöl und festen Brennstoffen tausendfach bewährt. Verlangen Sie bitte Prospekte.

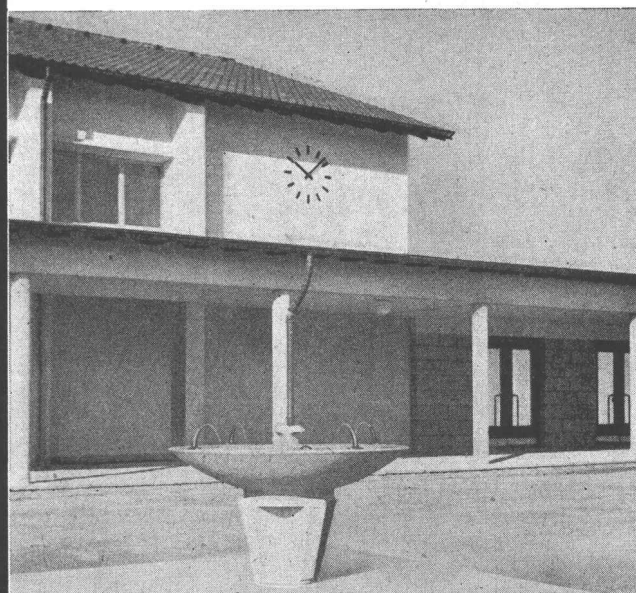
Ideal-Standard AG Dulliken



ELEKTRISCHE UHREN

Aussenuhren sind jahraus-jahre in allen Witterungseinflüssen ausgesetzt; weder Schnee und Regen, noch Wind oder Sonne, sollen ihren genauen Gang beeinträchtigen.

FAVAG-Nebenuhrwerke, gesteuert durch eine FAVAG-Präzisions-Hauptuhr, funktionieren selbst unter härtesten Bedingungen sehr zuverlässig und gewährleisten stets genaue Zeit.



FAVAG
AG
NEUCHÂTEL

FAVAG
H. 935

Hesco- Stop-Jalousie Beschlge

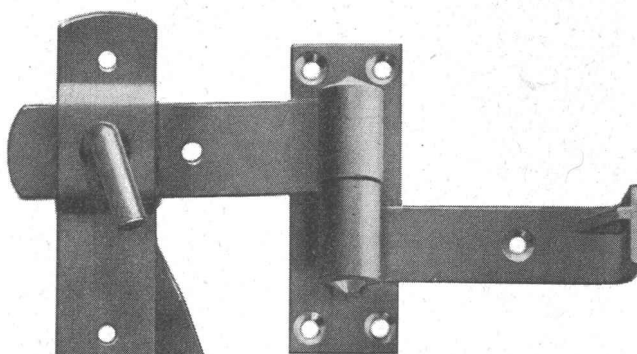
gewhrleisten mheloses ffnen und Schliessen der Fensterlden. Einfache, sichere Rckhaltvorrichtung ohne Montage von separaten Rckhaltern.

Beim ffnen gengt ein leichter Stoss auf den Laden wodurch der Schliesshaken selbstttig einklinkt und auch bei Wind und Wetter nicht gelockert wird.

Beim Schliessen ist der Hebel in Drehpunktnhe greifbar, so dass der Laden ohne Griffwechsel zugezogen werden kann.



**Verkauf
durch Eisenwarenhndler.**



Hess & Cie.

**Drahtzieherei, Metallwaren- und
Nagelfabrik, Pilgersteg, Rti / ZH
Tel. (055) 4 35 22**





**Transporte ohne
zweckmässige Fördermittel
sind zu teuer!**

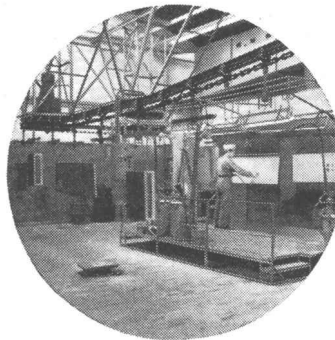


Zum Transportieren gehört auch das Heben und Senken der Lasten sowie das Stapeln. Ueberall, wo Hilfskräfte diese Arbeiten besorgen, macht sich der Einsatz zweckmässiger Fördermittel innert kurzer Zeit bezahlt.

Verlangen Sie Unterlagen oder den Besuch unseres Vertreters.

OEHLER AARAU

Eisen- und Stahlwerke Oehler & Co. AG.
Telephon (064) 2 25 22



Die Oehler-Werke verfügen über ein umfassendes Programm moderner innerbetrieblicher Transportmittel und stellen Ihnen ihre reiche Erfahrung auf diesem Gebiet gerne unverbindlich zur Verfügung.



SchenkerStoren
Vitra-Flex

Die bewährte Store für Doppelverglasungsfenster

Beliebige Lamellenverstellung

Grosse Farbwahl

Zuverlässige Getriebebedienung

**Storenfabrik
Emil Schenker AG., Schönenwerd**

Telephon (064) 3 13 52

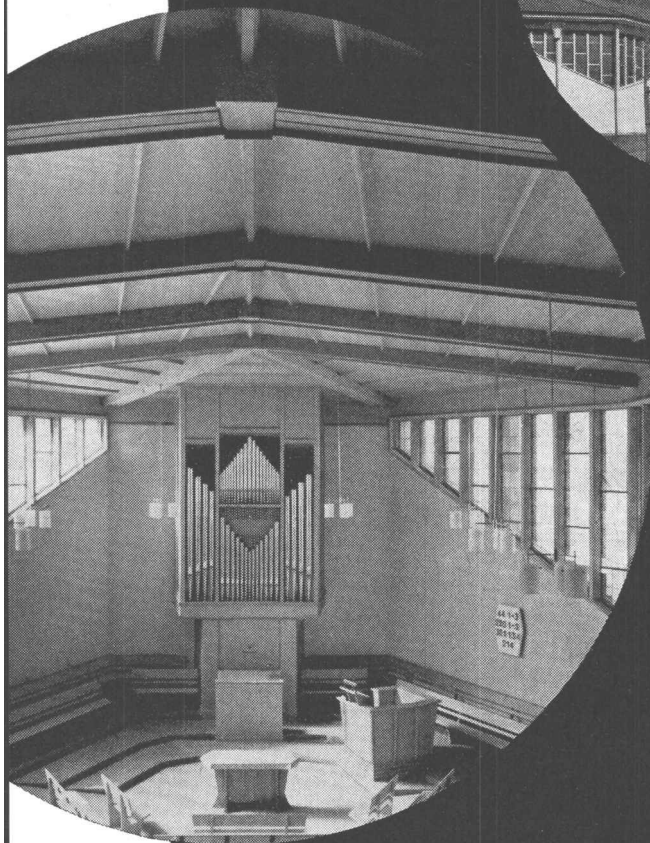
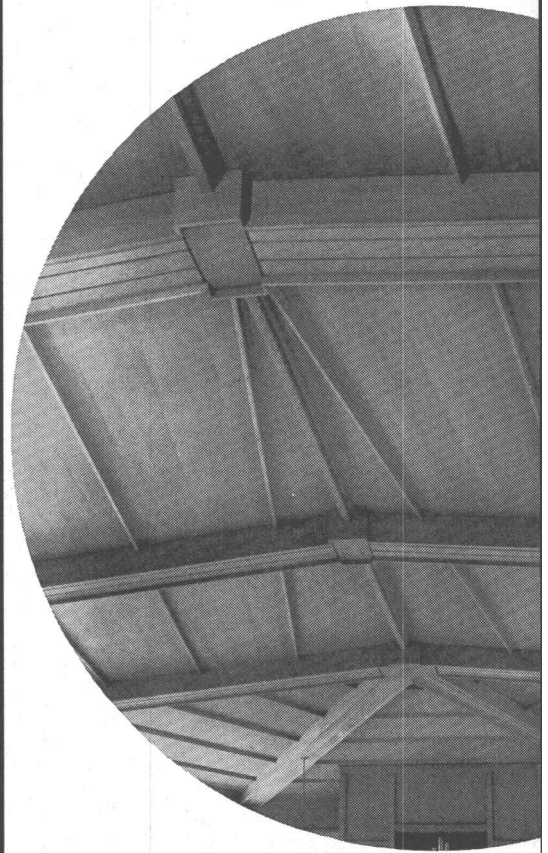
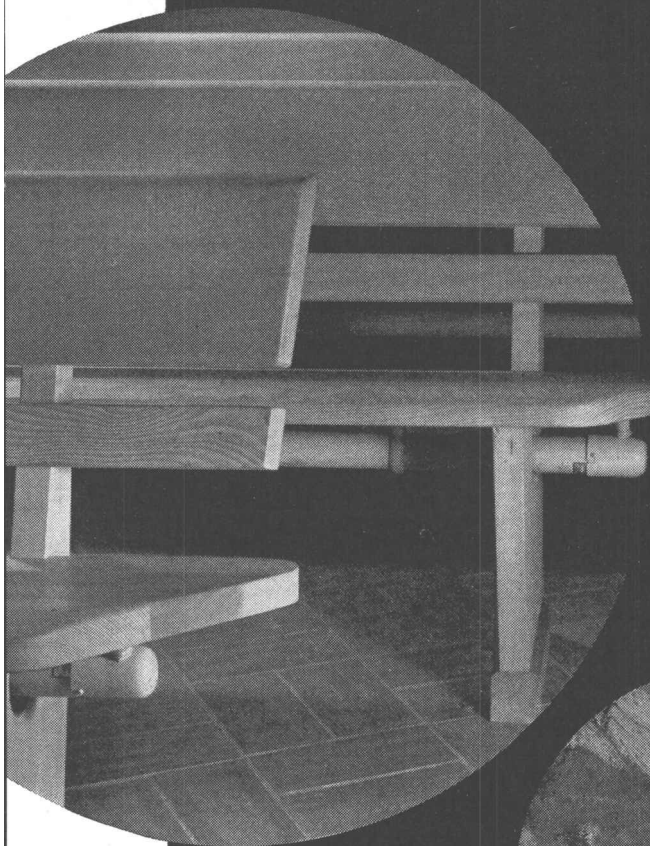
Filialen in: Basel, Bern, Genf, Lausanne, Lugano, Luzern, Solothurn, St. Gallen, Winterthur, Zürich

BRIGATEX +

ELOTEX

**höchsten
Ansprüchen
gewachsen**

**Bildreportage
schwieriger Verleimungsarbeiten**



Die Kirchenbänke mit darunterliegender Heizung in der Kirche Sargans wurden mit ELOTEX HF 59 wärmebeständig verklebt.

Bei der Verklebung mit Holztäfer sowie beim Aufkleben der Abdeckleisten genügte nur ein hochwertiger Leim wie BRIGATEX.





KSB

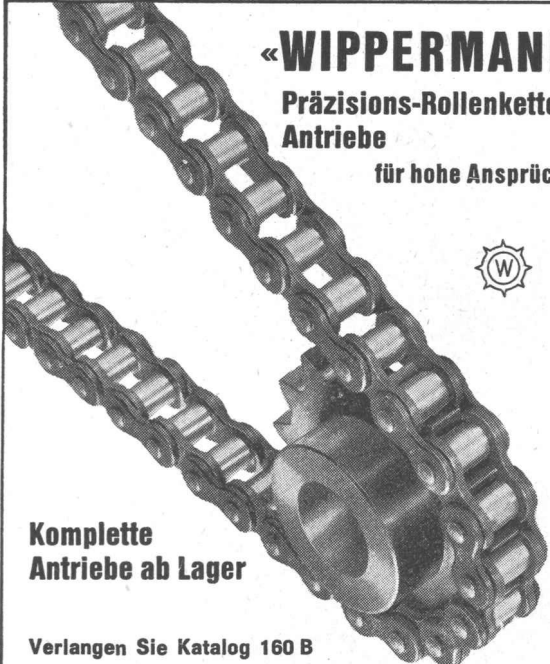
Wasser im Motor

Unsere U-Pumpen sind mit sogenannten Naßläufer-Unterwasser-Motoren ausgerüstet, die, wie der Name schon sagt, stets mit Wasser gefüllt sind. Ihre Lager sind hinsichtlich der Materialbeschaffenheit für Wasserschmierung geeignet und bedürfen daher keinerlei Wartung. Der Wickeldraht ist mit einer für den Unterwassertbau bestens geeigneten Kunststoffisolation versehen, die auch im Dauerbetrieb größte Zuverlässigkeit gewährleistet. Auf Grund ihrer Betriebssicherheit und Wartungsfreiheit hat sich diese Bauweise von U-Motoren in den letzten Jahrzehnten immer mehr durchgesetzt und ist heute von den verschiedenen Konstruktionsprinzipien die verbreitetste.

Unser lückenloses Programm enthält auch für Ihre speziellen Bedarfsfälle geeignete Pumpen.




Verkaufsbureau KSB Zürich AG
Spanweidstrasse 3, Zürich 6 Tel. (051) 28 25 18



«WIPPERMANN»

**Präzisions-Rollenketten-
Antriebe**
für hohe Ansprüche



**Komplette
Antriebe ab Lager**

Verlangen Sie Katalog 160 B

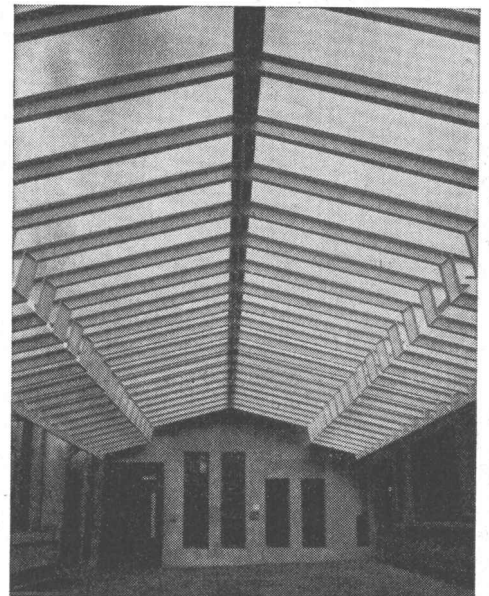
WILH. PLÜSS ZÜRICH 1

Talstraße 66 Telephone (051) 27 52 01/27 27 80 Postfach Zürich 39

WALLISELEN-ZH TEL. 051/933232

WALLISELEN-ZH

SIEGFRIED **keller** AG



Kittlose Glasdächer
System WEMA

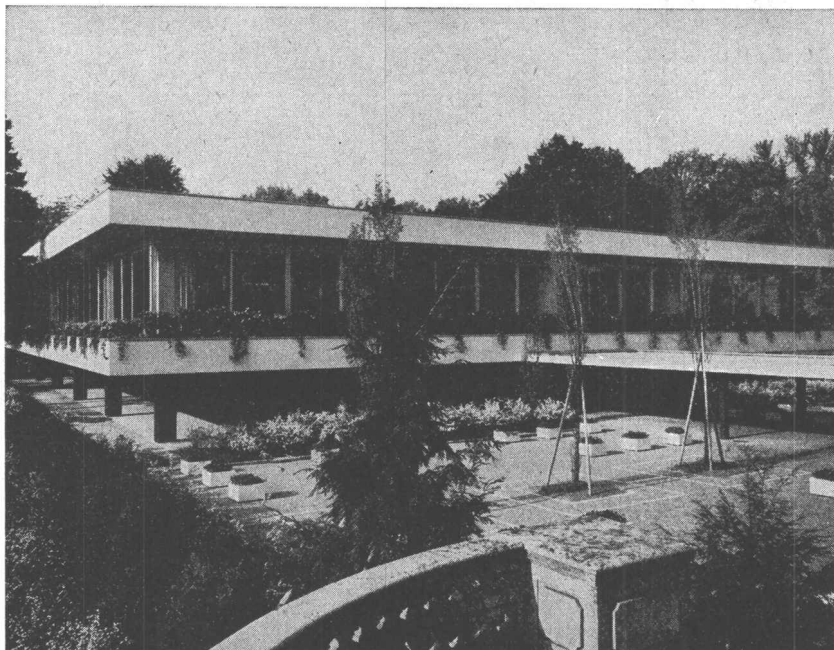
Hofüberdachungen und Vordächer
Shedrinnen

Flachbedachungen

Terrassenbeläge

Grundwasserisolierungen

AEZ



Neubau Kantine Schweiz. Rückversicherungs-Gesellschaft, Zürich

Flachdachbeläge und
wasserdichte Isolierungen
3500 m²

Architekt: Prof. Dr. H. Hofmann, Zürich †
Bauleitung: Casetti + Rohrer, Architekten, Zürich
Baunternehmung: AG. Heinr. Haff-Haller, Zürich

Löwenstrasse 40
Telephon (051) 25 88 66

Asphalt-Emulsion AG Zürich

KX-Druckknopfschalter ~ 10 A 250 V

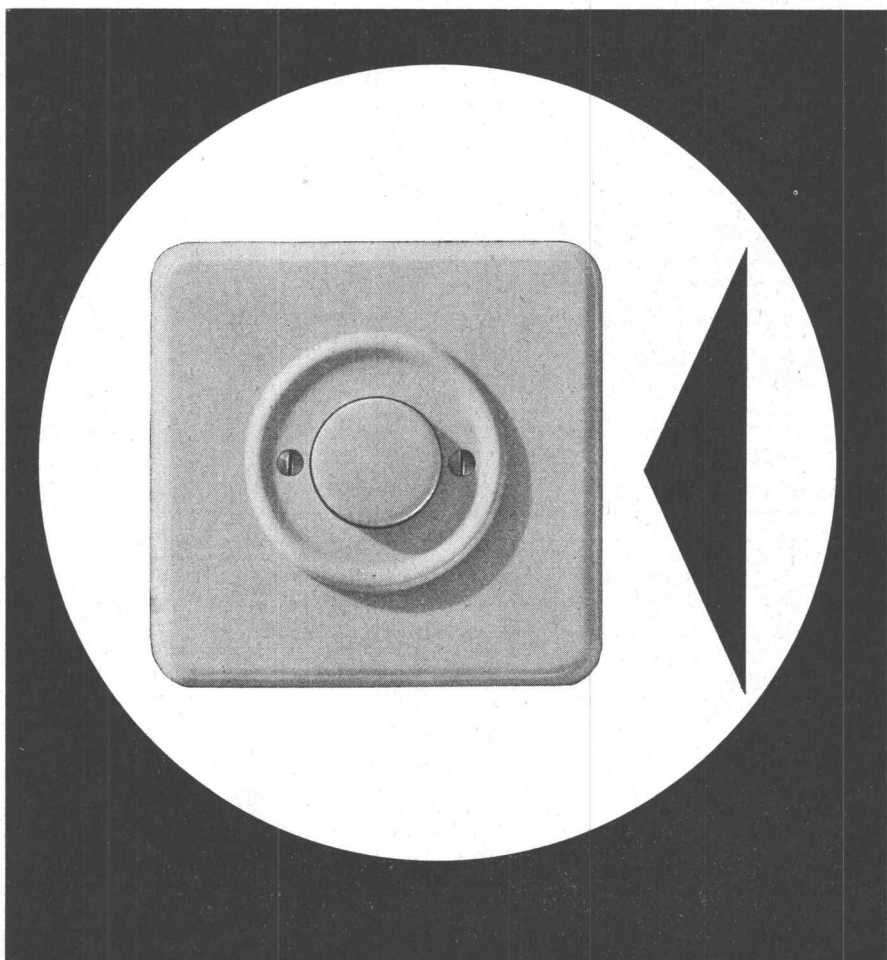
KX ist der erste Druckknopfschalter, der in Anpassung an den modernen Innenausbau in sieben verschiedenen Farben hergestellt wird.

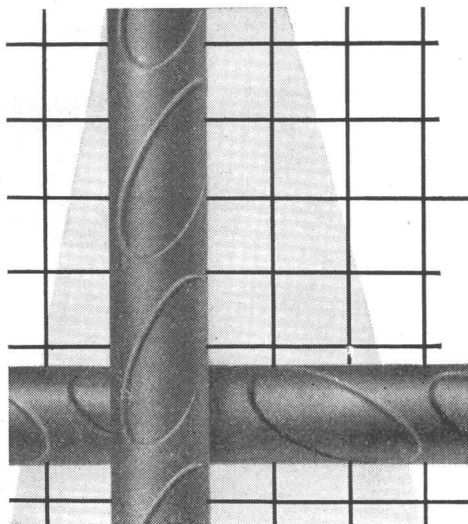
Dank seiner hohen Abschaltleistung findet er auch in Hotels, Schulhäusern, Spitälern und andern Grossbeleuchtungsanlagen immer mehr Verwendung.

Zudem hat sich herausgestellt, dass durch die Druckbewegung beim Schalten Mauern und Tapeten in der Umgebung des Druckknopfschalters nicht mehr verschmutzt werden — ein Grund mehr, KX zu verwenden!

Xamax AG Zürich 50-Oerlikon
Telephon (051) 46 64 84

XAMAX





Die Profilierung der

PERFEKT Stahldrahtnetze erhöht

die maximale statische Haftfestigkeit gegenüber glatten Drähten
um rund 300%

✚ Patent und Auslandpatente

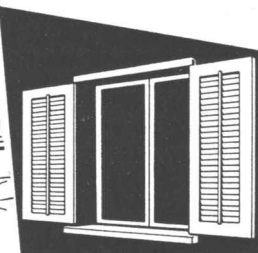
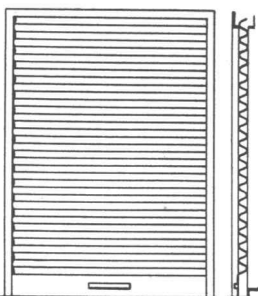
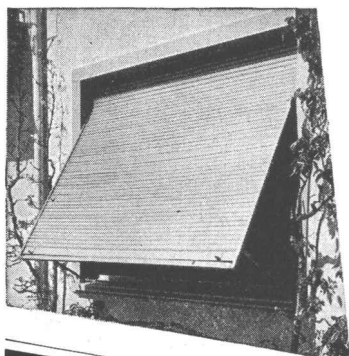
EMIL HITZ

Fabrik für Drahtgeflechte

Zürich 3/45 Grubenstrasse 29 Telefon 051-33 25 50

Zweigbetrieb Basel

Obere Rebgrasse 40 Telefon 061-32 45 92



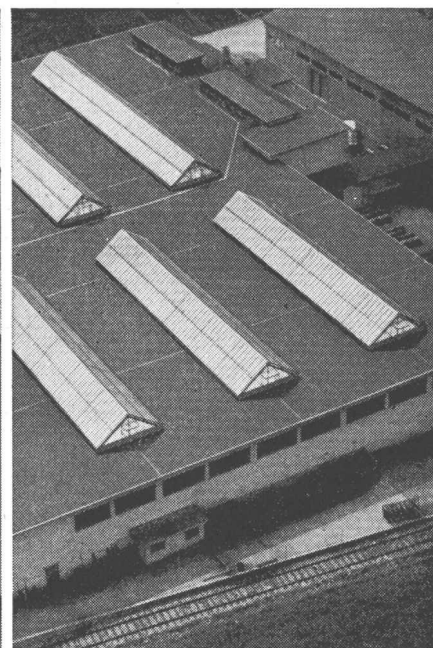
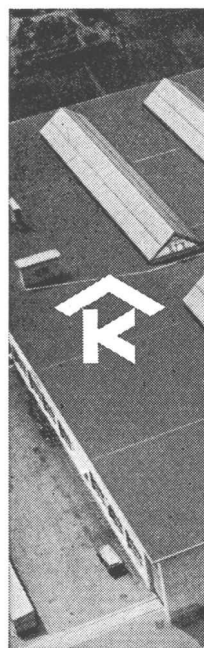
HARTMANN

HARTMANN & CO. AG. BIEL

ROLLADENFABRIK UND METALLBAU - TEL. (032) 2 77 37

Filialen in Basel, Bern, Lausanne, Luzern, Neuchâtel und Zürich

Bei Bedarf
wenden Sie sich
mit Vorteil an
die Spezialfirma



Kittlose Oberlichter
für Shed- Sattel- und Pultdächer

Parallelöffnende Ventilations-
flügel «AIREX»

KULLY

GLASDÄCHER

A. Kully A.G. Glasdachwerke Olten

SCHWEIZER BAUBESCHLÄGE

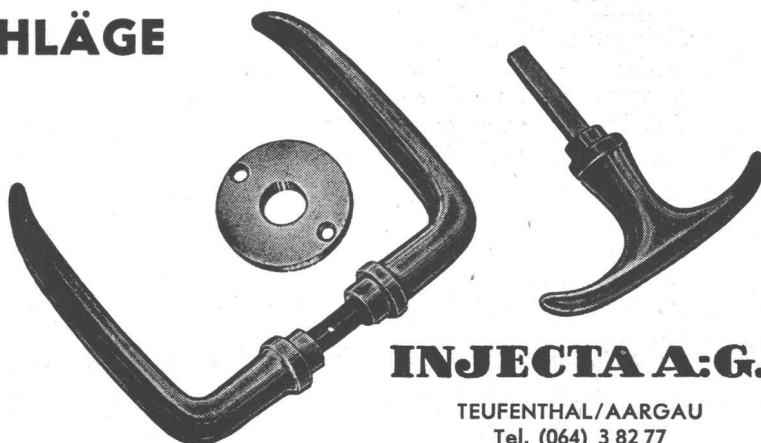
INCA

aus hochwertiger
Neusilber-Legierung

Erstklassige
Vernicklung und
Verchromung

Grosse Dauer-
haftigkeit

Formschöne
Ausführung

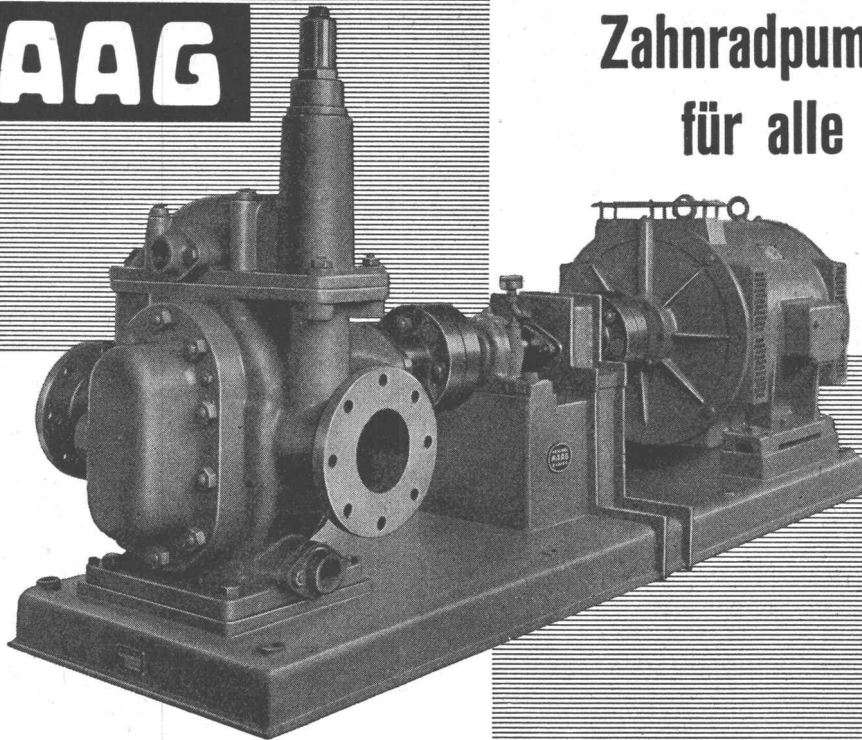


INJECTA A.G.

TEUFENTHAL/AARGAU
Tel. (064) 3 82 77

MAAG

Zahnradpumpen für alle Industrien



J-51

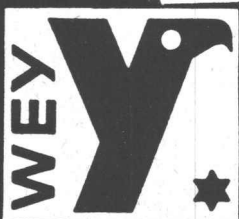
MAAG-ZAHNRÄDER A.-G. ZÜRICH

WEY

Bautenschutzmittel Baukunststoffe

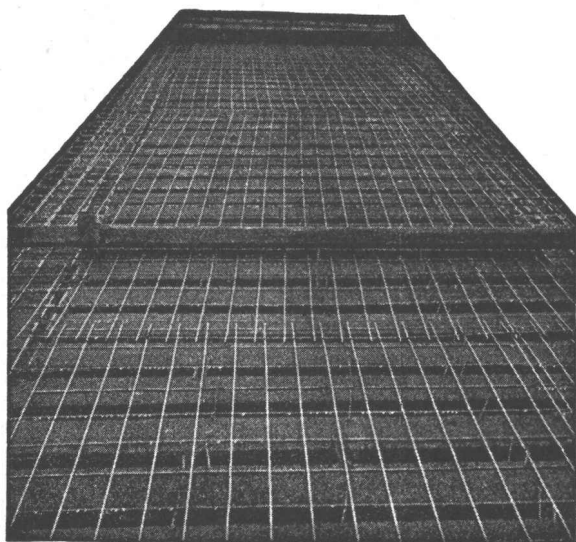
Aus unserem Verkaufsprogramm

BETONPLAST (flüssig) und **ELAPOR** (Pulver) sind Betonverflüssiger, die den $\frac{W}{Z}$ -Faktor reduzieren, die Druckfestigkeit steigern und die Dichtigkeit erhöhen.



WEY - Baustoff - Chemie AG · Zürich 6/57 · Streitholzstrasse 7 Tel. 051/28 21 91

Gut isoliert **besser** gebaut



Je besser die Isolation, umso geringer die Heizkosten. Die Ersparnisse an Heizkosten machen im Laufe der Jahre oft ein Vielfaches dessen aus, was eine gut isolierende Decke mehr kostet. Mit BAUKORK-Isolierdecken – K-Werte zwischen 0,58 und 0,68 – bauen Sie bei Wegfall von Gefällsbeton etc. sogar noch billiger!

Fragen Sie die Spezialisten mit grosser, praktischer Erfahrung.

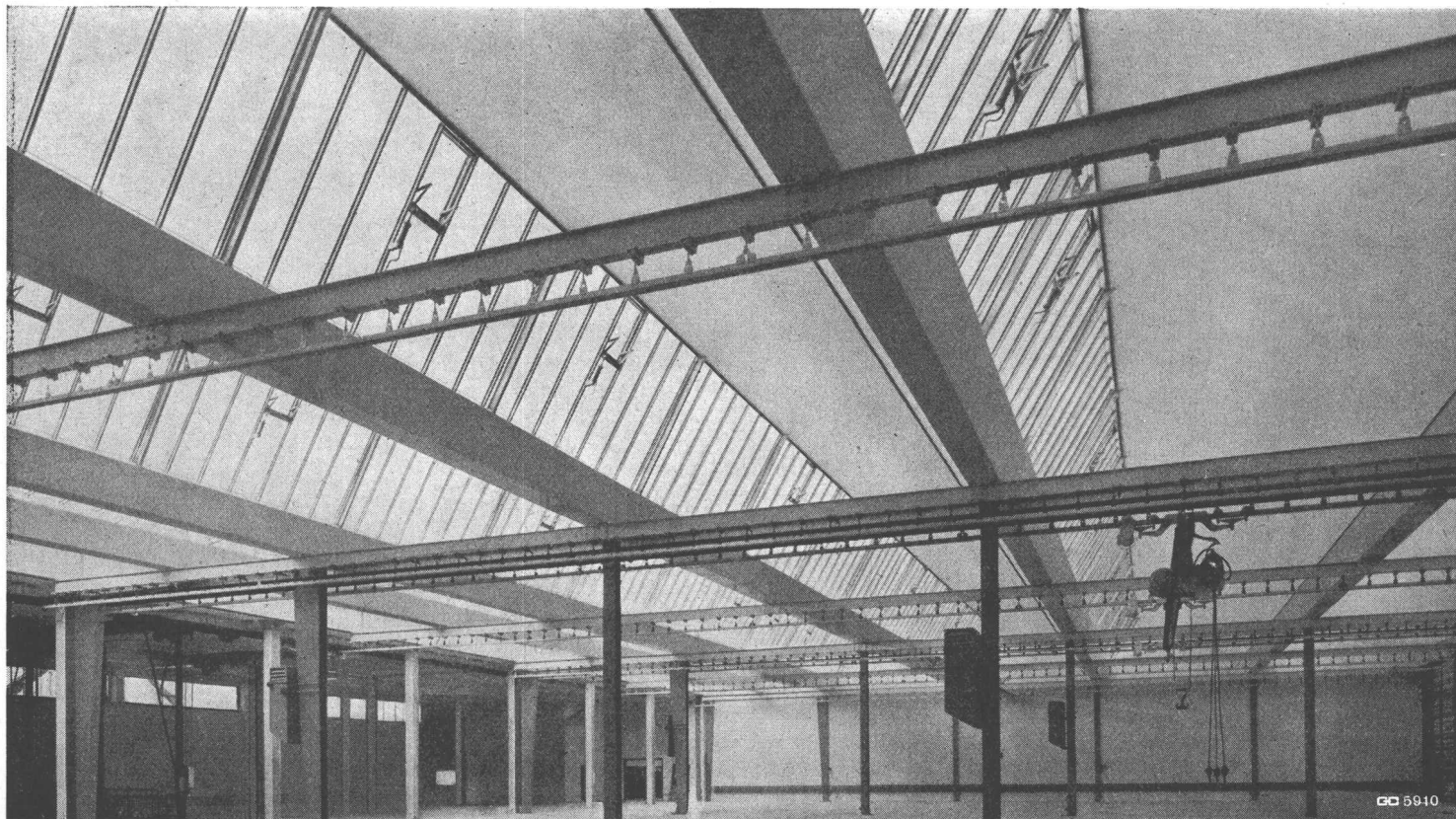
BAUKORK AG.

Verkaufsbüro Zurich, Gotthardstr. 61
Telephon 051/238012 - Werk in Steinhausen/Zug



Stahl-Shedbauten

**gute Lichtverhältnisse
hohe Wirtschaftlichkeit
kurze Bauzeit**



GC 5940

Geillinger & Co. Winterthur