

Zeitschrift: Schweizerische Bauzeitung
Herausgeber: Verlags-AG der akademischen technischen Vereine
Band: 78 (1960)
Heft: 19

Werbung

Nutzungsbedingungen

Die ETH-Bibliothek ist die Anbieterin der digitalisierten Zeitschriften auf E-Periodica. Sie besitzt keine Urheberrechte an den Zeitschriften und ist nicht verantwortlich für deren Inhalte. Die Rechte liegen in der Regel bei den Herausgebern beziehungsweise den externen Rechteinhabern. Das Veröffentlichen von Bildern in Print- und Online-Publikationen sowie auf Social Media-Kanälen oder Webseiten ist nur mit vorheriger Genehmigung der Rechteinhaber erlaubt. [Mehr erfahren](#)

Conditions d'utilisation

L'ETH Library est le fournisseur des revues numérisées. Elle ne détient aucun droit d'auteur sur les revues et n'est pas responsable de leur contenu. En règle générale, les droits sont détenus par les éditeurs ou les détenteurs de droits externes. La reproduction d'images dans des publications imprimées ou en ligne ainsi que sur des canaux de médias sociaux ou des sites web n'est autorisée qu'avec l'accord préalable des détenteurs des droits. [En savoir plus](#)

Terms of use

The ETH Library is the provider of the digitised journals. It does not own any copyrights to the journals and is not responsible for their content. The rights usually lie with the publishers or the external rights holders. Publishing images in print and online publications, as well as on social media channels or websites, is only permitted with the prior consent of the rights holders. [Find out more](#)

Download PDF: 22.02.2026

ETH-Bibliothek Zürich, E-Periodica, <https://www.e-periodica.ch>

SCHWEIZERISCHE BAUZEITUNG

WOCHENSCHRIFT FÜR ARCHITEKTUR / INGENIEURWESEN / MASCHINENTECHNIK

REVUE POLYTECHNIQUE SUISSE

ORGAN DES S.I.A. SCHWEIZERISCHER INGENIEUR- UND ARCHITEKTEN-VEREIN
UND DER G.E.P. GESELLSCHAFT EHEMAL. STUDIERENDER DER EIDG. TECHN. HOCHSCHULE
GEGRÜNDET 1883 VON ING. A. WALDNER / HERAUSGEGEBEN VON ING. W. JEGHER



Zürich Luzern Bern Basel Solothurn Lausanne Genf Sion Chur

LERCH AUFZÜGE

Zürich 1, Oefenbachgasse 5
Telephon (051) 23 30 00

für Akten, Speisen, Waren
mit Hand- und elektrischem Antrieb



antik+modern
MESSING
SCHMIEDEISEN
F. Bender

ZÜRICH OBERDORFSTR. 9/10

Verlag

W. Jegher & A. Ostertag, Dianastrasse 5,
Zürich / Tel. 23 45 07 / Postcheck VIII 6110
Bürozeiten: Montag bis Freitag 7—12 Uhr
und 13.45—17.30 Uhr. Samstags geschlossen.
Postadresse:
Schweiz. Bauzeitung, Postfach Zürich 39

Bezugspreise

Einzelheft Fr. 1.65 — Abonnements:

	12 Monate	6 Monate	3 Monate
Schweiz	66.—	33.—	16.50
Ausland	72.—	36.—	18.—

Für Mitglieder des S.I.A., der GEP und des Schweiz. Technischen Verbandes sowie für Studierende der ETH, der EPUL und schweiz. staatl. Technischer Mittelschulen ermässigte Preiskategorien nach Tarif.

Anzeigenverwaltung

Mosse-Annoncen AG., Zürich, Limmat-
quai 94 / Tel. 32 68 17 / Postcheck VIII 1027

INHALT

Bentonit im Grundbau.	
Von G. Schnitter	313*
Verbesserung des Baugrundes . . .	315
Die Zentralbibliothek in Solothurn.	
Arch. Gebr. Pfister	317*
Deutsche Normen über Lüftungstechnische Anlagen	319
Das deutsche Versuchsatomkraftwerk Kahl	319*

Buchbesprechungen

Der Raumsatz, von W. Th. Otto.	
Fussgängerbrücken aus Stahl, von der Beratungsstelle für Stahlverwendung. Lüftungsanlagen für Industriebauten, von W. W. Baturin	321
Neuerscheinungen	322

Wettbewerbe

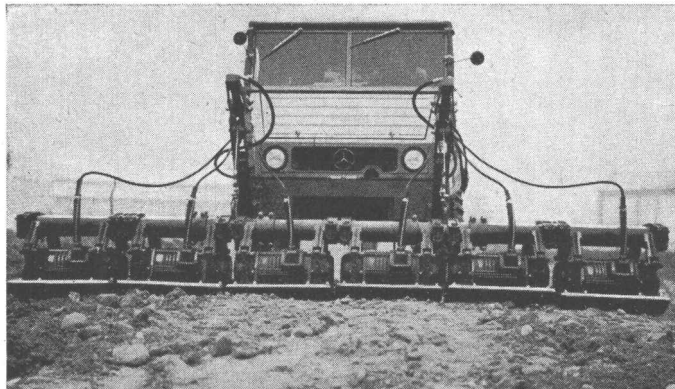
Schulhaus in Küttigen. Sekundarschulhaus in Lichtensteig. Glasmosaik in der kath. Kirche Herrliberg. Kantonsschule Schaffhausen. Schulhausanlage in Zürich-Witikon	322
--	-----

Ankündigungen

Zentralstelle für berufl. Weiterbildung, St. Gallen. Architektur-Studienreise nach Dänemark. Vortragskalender	322
---	-----

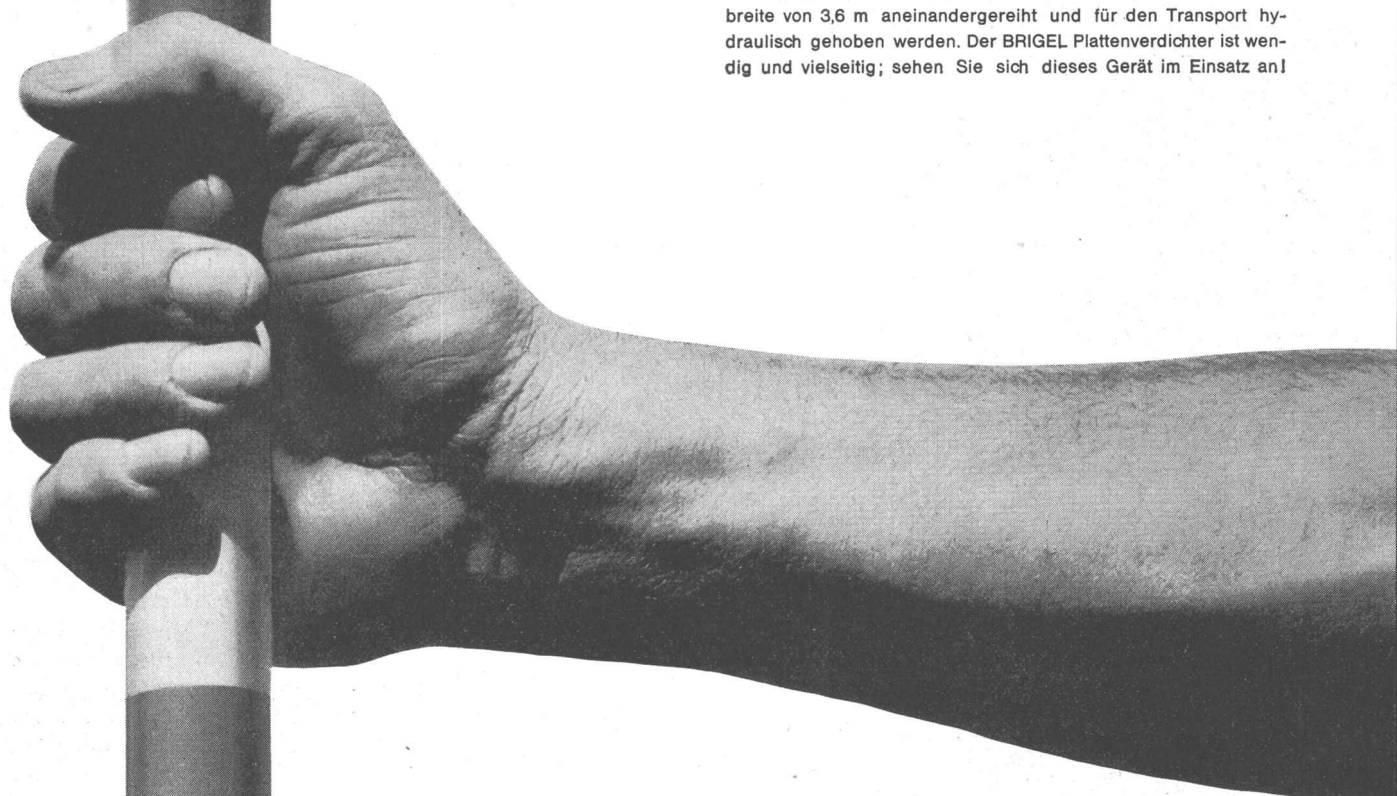
Strassenbau

6 Beispiele



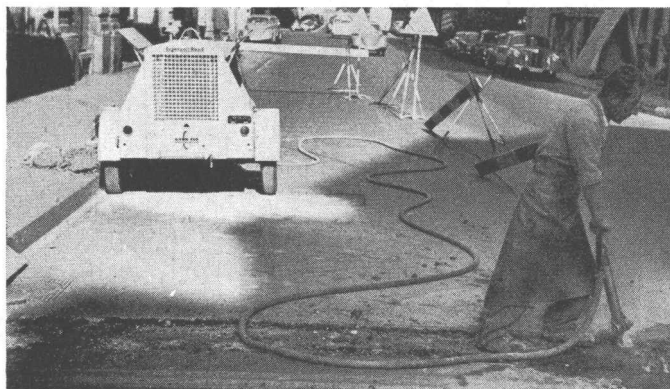
NEU: BRIGEL PLATTENVERDICHTER

Jede Vibrationsplatte trägt einen elektrischen Umwuchtrüttler, der vom Generator auf der Brücke des Mehrzweckfahrzeuges UNI-MOG gespiesen wird. Die Platten können bis zu einer Arbeitsbreite von 3,6 m aneinandergereiht und für den Transport hydraulisch gehoben werden. Der BRIGEL Plattenverdichter ist wenig und vielseitig; sehen Sie sich dieses Gerät im Einsatz an!



Achten Sie sich einmal: die ältesten Kompressoren, die auf Baustellen noch in Betrieb stehen, sind meistens INGERSOLL-Maschinen. INGERSOLL ist zum Masstab für die Lebensdauer eines Kompressors geworden. - Die Rotoren der modernen INGERSOLL-Kompressoren haben Kunststoff-Schieber, die sich praktisch nicht abnützen und die Zylinder schonen: wiederum ein Plus für die Lebensdauer.

INGERSOLL-RAND KOMPRESSOREN



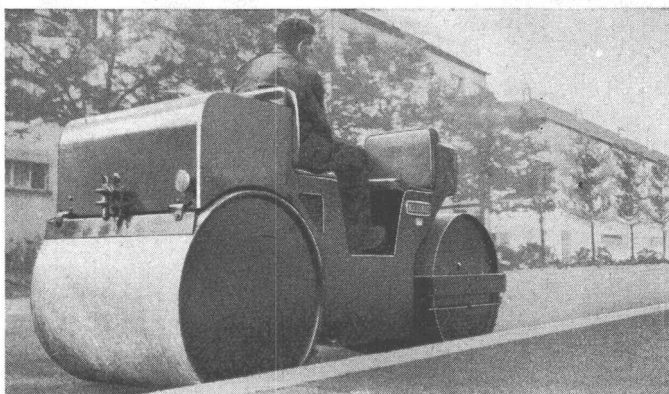
Robert Aebi AG Zürich Uraniastrasse 31/33 Tel. (051) 2317 50

Robert Aebi



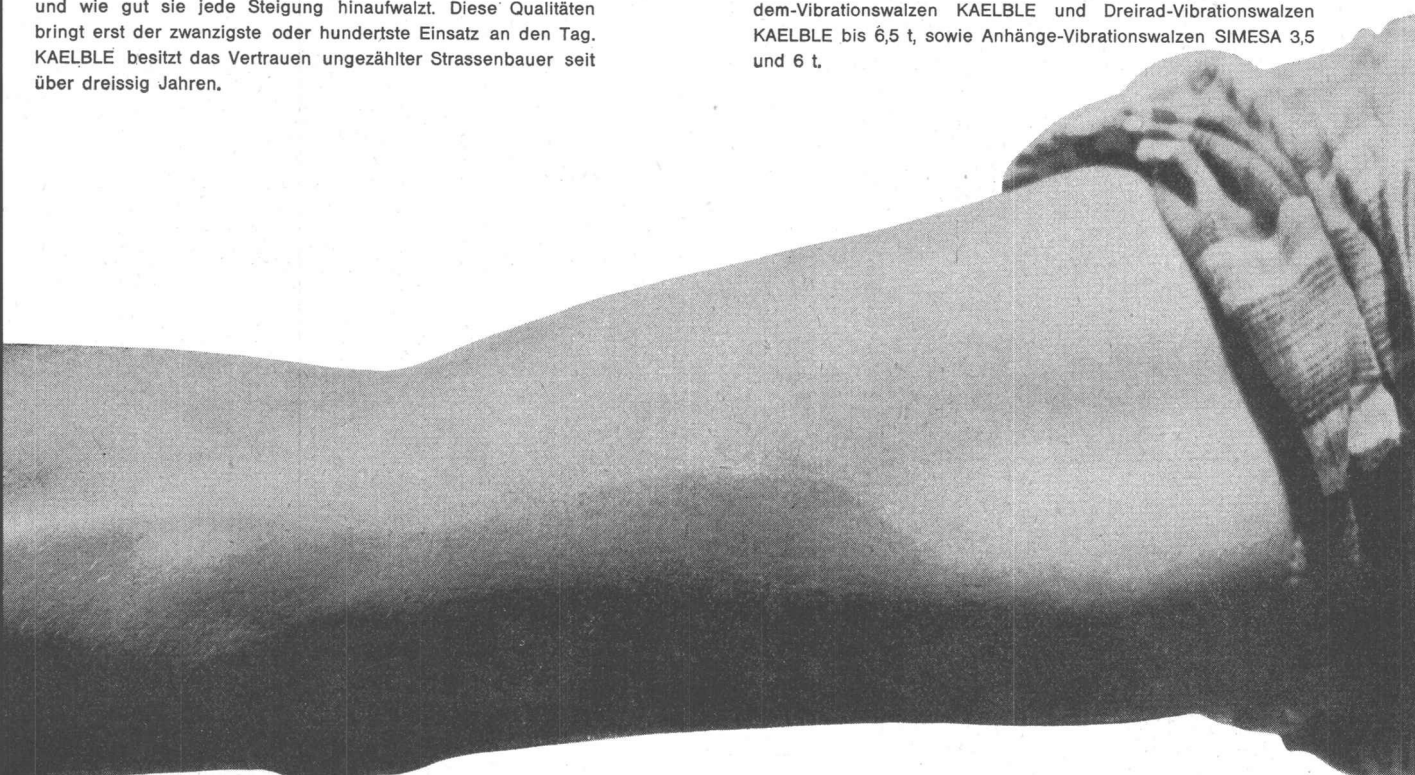
KAEUBLE STRASSENWALZEN

Wer eine Walze kauft, muss Vertrauen zum Konstrukteur haben: niemand kann einer Walze ansehen, ob ihr Gewicht richtig verteilt ist, ob sie auch in ausgefallenen Situationen nicht „stösst“, und wie gut sie jede Steigung hinaufwalzt. Diese Qualitäten bringt erst der zwanzigste oder hundertste Einsatz an den Tag. KAEUBLE besitzt das Vertrauen ungezählter Strassenbauer seit über dreissig Jahren.



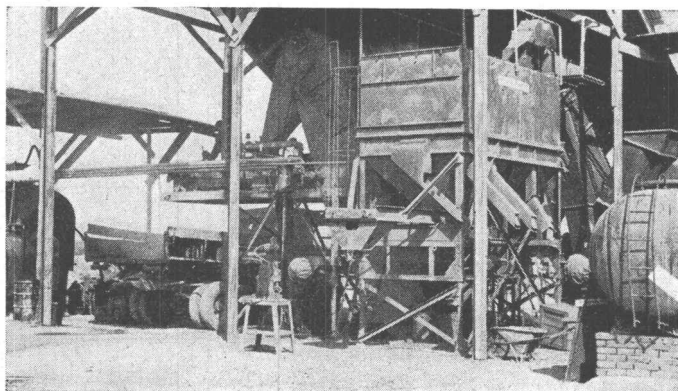
VIBRATIONSWALZEN

Auf diesem Gebiet gilt es, sich vor allem den unterschiedlichen örtlichen Verhältnissen anzupassen. Wir liefern verschiedene Fabrikate: selbstfahrende Einrad-Vibrationswalzen BERNARD, Tandem-Vibrationswalzen KAEUBLE und Dreirad-Vibrationswalzen KAEUBLE bis 6,5 t, sowie Anhänger-Vibrationswalzen SIMESA 3,5 und 6 t.



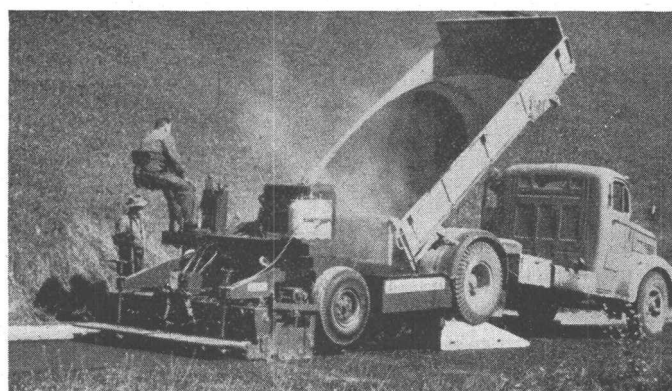
Grosser Ausstoss an Belagsmaterial jeder Art und geringe Betriebskosten pro Tonne sind das Ergebnis der kontinuierlichen BG-Aufbereitung. Das Prinzip der ununterbrochenen Produktion hat zudem den Vorteil, dass die übliche Automatik bei BARBER-GREENE mit rein mechanischen und daher einfachen, betriebssicheren Mitteln erreicht werden konnte.

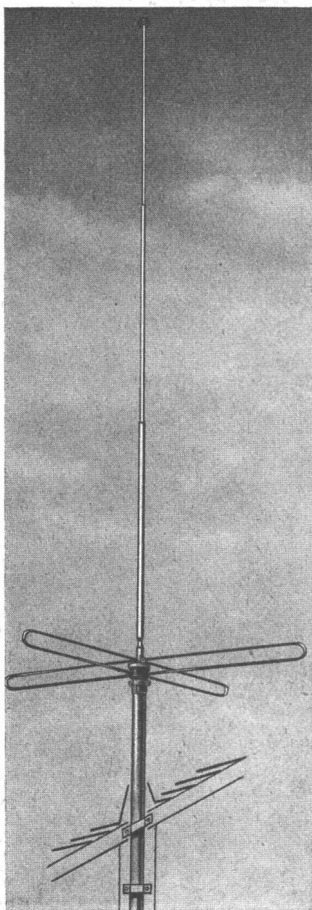
BG AUFBEREITUNGSANLAGEN



Verlangen Sie bitte die Referenzliste. - Jeder BARBER-GREENE-Besitzer wird Ihnen gerne bestätigen, dass diese Fertiger wenig, sehr wenig Ersatzteile brauchen. Bei Maschinen, die seit 10 Jahren arbeiten, will das etwas heissen. Auch die neuesten Modelle verwenden das bewährte B-G Einbauprinzip. Lassen Sie sich unverbindlich orientieren.

BARBER-GREENE STRASSENFERTIGER





Hirschmann



Gemeinschafts- und Einzel-Antennenanlagen für Fernseh, UKW und Radio sind zukunftsicher, preiswert, dauerhaft und formschön

Einige **Hirschmann** -Vorteile:

Hirschmann-Anlagen sind für den gemeinsamen Anschluss von Radio und Fernsehempfängern eingerichtet.

Hirschmann-Anlagen sind leicht den örtlichen Empfangsverhältnissen anzupassen.

Hirschmann-Anlagen sind leistungsfähig und preiswert.

Hirschmann-Anlagen sind kurzschlussfest und störungssicher usw.



Hirschmann-Generalvertretung für die ganze Schweiz:

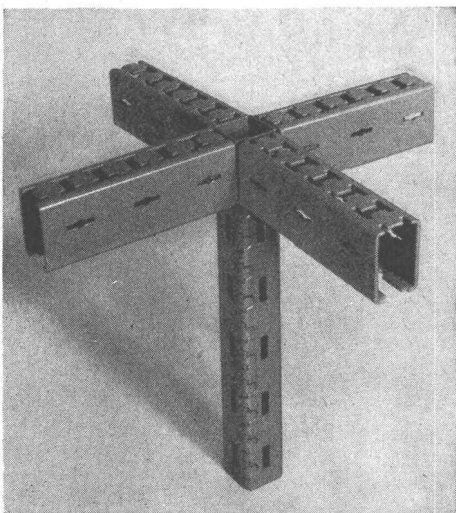
JOHN LAY • LUZERN-ZÜRICH

Radio + Television en gros und Fabrikation

Hauptsitz: LUZERN, Bundesstrasse 13, Telephon (041) 3 44 55 (5 Linien)

Verkaufsbüro: ZÜRICH, Seestrasse 45, Telephon (051) 27 30 10 (2 Linien)

Hirschmann-ALPINA, das technische Wunderwerk — extra für die Schweiz entwickelt, ist an der BEA (Stand 341 / Halle III) ausgestellt.



Verlangen Sie bitte Prospekte oder unverbindlichen Vertreterbesuch!

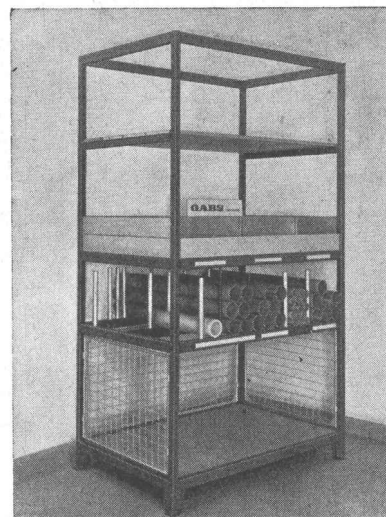
Der Erfolg an der Schweizer Mustermesse 1960:

GABS-NORMTEILE

Bestehend aus geschlitzten Vierkantröhen, verschiedenen Traversen und sinnreichen Zubehörteilen haben die **GABS-Normteile** an der MUBA 1960 die Prüfung vor Hunderten von kritischen Besuchern glänzend bestanden.

GABS-NORMTEILE, eine neue Schweizererfindung mit ungezählten Möglichkeiten! **Schraubenlos**, nur durch einfaches Einhängen, lassen sich rasch und stabil montieren:

- LAGERGESTELLE
 - ARCHIV- UND BÜCHERGESTELLE
 - TRENNWÄNDE für Büro und Werkstatt
 - PALETTGESTELLE
 - BETTGESTELLE für Militär und Tourismus
- usw. usw.



GABS-NORMTEILE erlauben moderne, zeitgemässe Lösungen!

GABS AKTIENGESELLSCHAFT WALLISELEN ZH

Telefon (051) 93 25 93

**Neuzeitliche Materialien
für moderne
Raumgestaltung**

mit BRIGATEX geklebt!

Laril

Aluminium

Plastic

Holzfaserplatten

Kunststoffe

Akustikplatten

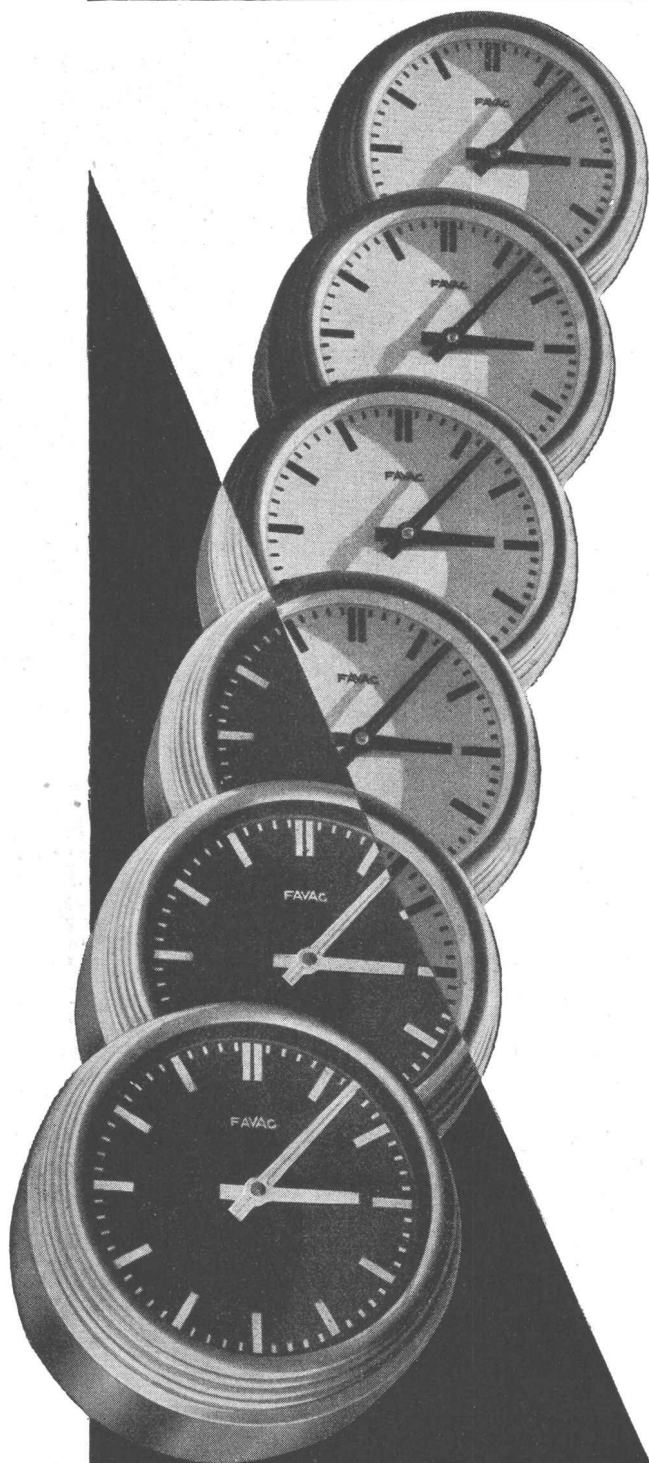
BRIGATEX

erfordert weder Pressen noch Versprießen.
Beratung durch unsern technischen Dienst,
der Ihnen mit seiner großen Erfahrung
kostenlos zur Verfügung steht.



DR. M. EBNÖTHER SEMPACH-STATION TEL. 041.781515

ELEKTRISCHE UHREN



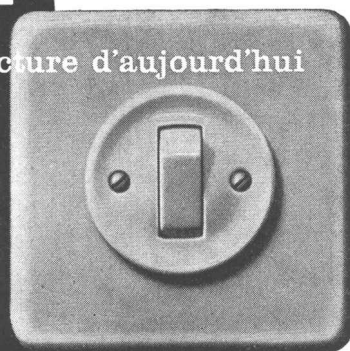
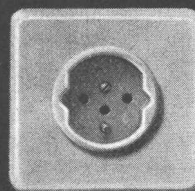
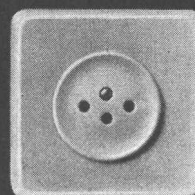
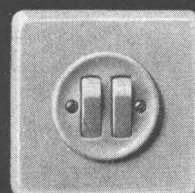
FAVAG

Fabrik elektrischer Apparate AG.
NEUCHÂTEL

FAVAG
H.699

GARDY

pour l'architecture d'aujourd'hui



GARDY S.A. GENÈVE

Nouvel interrupteur
à fixation élastique
supprimant tout
réglage!

EM

ELECTRO-MATERIEL S.A.

Représentant général

Lausanne	Bâle
Genève	Berne
Lugano	Zürich

Mit unserer neuen BENOTO-Bohrmaschine

können wir Vertikal-Bohrungen von
0,6 bis 2,0 m Durchmesser abtiefen.
Der Bohrfortschritt ist wesentlich grösser
als mit den üblichen Methoden.

Vertikalbrunnen werden dadurch billiger

Wir übernehmen sämtliche Bohr-
arbeiten für Baugrunduntersuchungen
und Wasserfassungen.

Firma Emil Lutz

Tiefbohrungen

Müllheim TG - Telefon (054) 813 59

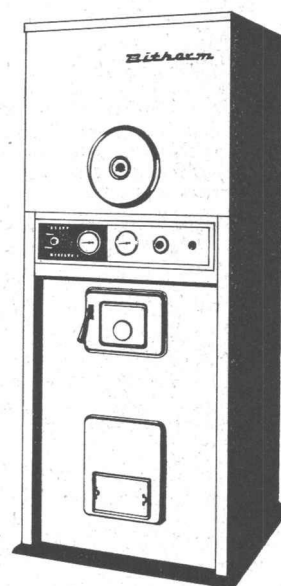
Heißes Wasser

soviel Sie wollen

liefert Ihnen mit minimalen Kosten der Ideal-Bitherm, und zwar nicht nur für die Zentralheizung, sondern überall, wo heißes Wasser benötigt wird: für Küche und Bad, Gastgewerbe, Spitäler, gewerbliche Betriebe.

Der Ideal-Bitherm – die berühmte Kessel-Boiler-Kombination! – kommt nicht als Monstrum an Größe und Gewicht auf die Baustelle, muß nicht mit einem Kran in den Keller versenkt werden, bevor die Kellerdecke betoniert wird... nein! Der Ideal-Bitherm kommt in Einzelteilen an, und jeder Zentralheizungs-Monteur setzt ihn in wenigen Stunden zusammen. Und muß der Ideal-Bitherm nach Jahr und Tag zur Revision, dann entsteht keine Staatsaktion, es muß kein Ungetüm fortgeschafft und in die Fabrik speditiert werden: an Ort und Stelle nimmt ihn der Zentralheizungs-Monteur auseinander, und abgenutzte Teile sind im Nu ersetzt.

Der große Feuerraum des Ideal-Bitherm ermöglicht die maximale Einstellung jedes Ölbrenners, daher hoher Wirkungsgrad! Mehr noch: sollte unser Land einmal von der Ölzufuhr abgeschnitten sein – was auch schon da war! – dann kann jedes andere Heizmaterial verfeuert werden: Kohle, Holz, Karton, Zeitungen – alles! Die Umstellung von einem Brennstoff auf den anderen geht spielend vor sich. Rechnen Sie noch dazu, daß der Bitherm-Kessel aus Guß, seine Lebensdauer daher enorm ist und daß hinter dem Ideal-Bitherm die Garantie eines Weltunternehmens steht, so haben Sie die Erklärung, warum so viele Architekten und Bauherren einen Ideal-Bitherm wählen.



IDEAL-Standard AG

Dulliken b. Olten, Telefon (062) 5 10 21

IDEAL-BITHERM

Verblüffend niedere Anschaffungs- und Betriebskosten



CUPOLUX — Oberlichtkuppeln

Cupolux

das moderne Oberlicht aus 92 %
lichtdurchlässigem Perspex, dauerhaft,
hell — bietet ungeahnte Möglichkeiten.

setzen sich durch

Verlangen Sie detaillierten
Prospekt und Preisliste.



Allmendstr.7 Zürich 2 Tel. 051/25 79 80

AEZ

Asphalt-Emulsion AG Zürich

Telephon 258866

Löwenstrasse 40

erstellt zuverlässig

TERRASSEN • FLACHDÄCHER • GRUNDWASSER-ISOLIERUNGEN

EGGER

**empfiehlt:
Vogel-Pumpen**



Vogel-

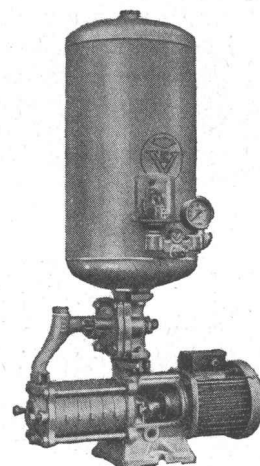
Kellerentwässerungspumpen, vertikal
Hauswasserpumpen, horizontal,
selbstansaugend
Hauswassertauchpumpen, bis 85 m Tiefe
Drucksteigerungspumpen für Hochhäuser
Hochdruckpumpen

sehr leichte Installation
einfacher Aufbau
wartungsfrei und betriebssicher
interessante Verkaufsbedingungen

Verlangen Sie unsere Dokumentation Nr. 500

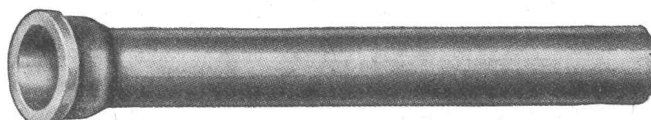
Alleinverkauf, Reparatur- und Ersatzteildienst:
Emile Egger & Co. AG., Cressier NE
Pumpenbau und Maschinenfabrik, 038 / 72 17

Hauswasserpumpen mit oder
ohne Einbaumotor, normal-
oder selbstansaugend



Gusseiserne Hochdruckröhren mit Stemm- u. Schraubmuffen Formstücke — Armaturen

Schweizer Normalien
Lager in Winterthur



für normalen und
höheren Betriebsdruck

KÄGI & Co. TELEPHON No. 2 24 15 WINTERTHUR

norm

norm

**Reduzieren Sie Ihre Baukosten mit
genormten Bauteilen der**

Metallbau AG, Zürich 47

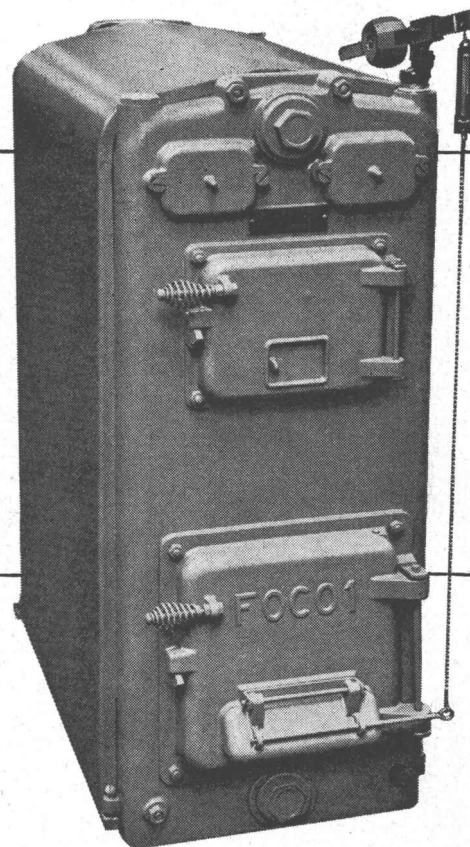
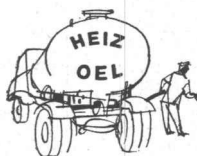
Anemonenstrasse 40 Telefon 051 / 52 13 00

1/60



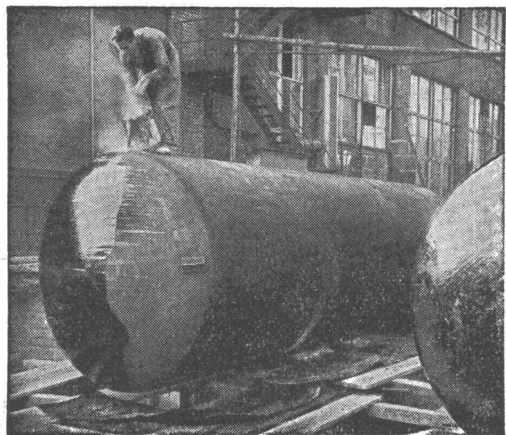
Guss dient uns Menschen in hundertfacher Form

In der Schweiz wird während 6-7 Monaten mehr oder weniger konstant geheizt. Es lohnt sich deshalb, dem Heizungsproblem alle Aufmerksamkeit zu schenken. Eine zuverlässige Heizung hängt nicht zuletzt von der richtigen Wahl des Heizkessels ab. Robust... anspruchslos... bereit, jahrzehntelang zu dienen -, diese guten Eigenschaften sind beim Heizkessel aus Guss selbstverständlich. Dazu ist er korrosionssicher. Einzelteile können leicht ersetzt werden; die Umstellung von flüssigen auf feste Brennstoffe und umgekehrt ist ohne komplizierte Umbauarbeiten möglich (Notvorrat an Kohlen!). Darum: Wer baut, vertraut dem Kessel aus Guss! Guss - ein guter Entschluss!



Gusseiserner Heizkessel Zent Foco 1, der wirtschaftliche und solide Kleinkessel für Einfamilienhäuser, Villen usw., mit ausgezeichnetem Wirkungsgrad. Er kann sowohl für Koks wie für Ölfuerung verwendet werden. Verlangen Sie bitte Prospekte.

Zent AG Bern-Ostermundigen



„WABERIT“-TANKISOLIERUNG

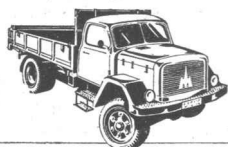
Die Tankisolierung ist seit Jahren eine **Spezialität** unserer Firma.

Langjährige Beobachtungen haben erwiesen, dass das «Beerigen» eines Tanks nur mit dem üblichen hauchdünnen Teer- oder Asphalt-Anstrich unmöglich den vorhandenen Gefahren der Rostanfressungen und vagabundierenden elektrischen Strömen Einhalt gebieten kann.

Die Kontrolle des Waberit-Belages mit unserem patent. Prüfgerät gewährleistet eine absolut wasserundurchlässige Isolierung. Belagstärke ca. 3—4 mm.

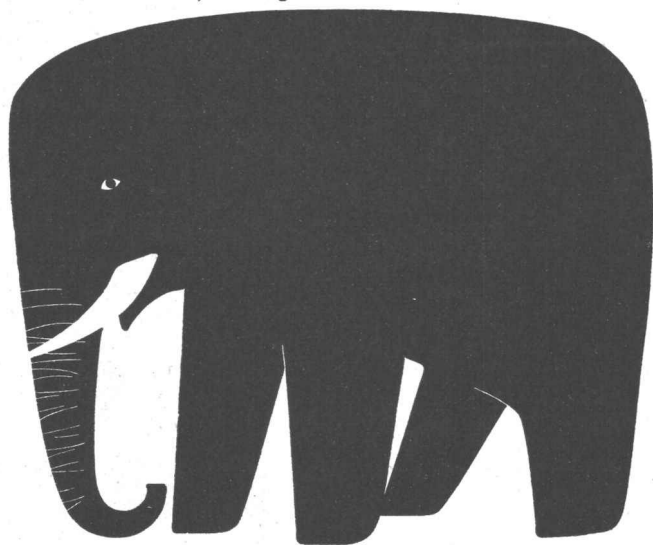
Isolierung auf der Baustelle. EMPA gepr. 29853/1 20jährige Erfahrung
Referenzen, Muster und Offerten stehen gerne zur Verfügung.

Strassenbaumaterial AG. Bern Wankdorffeldstrasse 70
Telephon (031) 8 31 34



**MAGIRUS
DEUTZ**

Die neuen **A** Allrad-Fahrzeuge
und Sattelschlepper:
5-15 Tonnen Nutzlast
Anspruchsloser, luftgekühlter Motor
Hervorragende Geländegängigkeit
Robuste Konstruktion
Schallisolierte, komfortable Kabine
Zuverlässig bei jedem Wetter
Wirtschaftlich im Unterhalt
Zylinderkopf-Garantie 100 000 km
Magirus-Deutz-Generalvertretung:
Hämmerli AG, Lenzburg



LUFTSCHUTZ-TÜREN A+L 203-2 LUFTSCHUTZ-DECKEL A+L 607-2

Unser Modell hat die an
leichte Schutzraumtüren
($P=2000 \text{ kg/m}^2$) gestellten
Anforderungen erfüllt

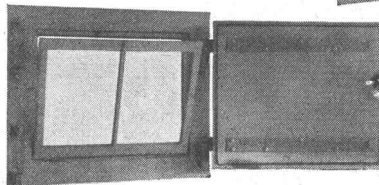
Lauf Sprengprüfungen
Untersuchungsbericht
EMPA Nr. 26937/3
vom 27. Jan. 1958

Für innern und äussern
Anschlag **OHNE**
Querbalken

Einfache Montage

Normgrössen
Spezialgrössen für Türen
bis maximal 1—2 m

Vorteilhafte Preislage



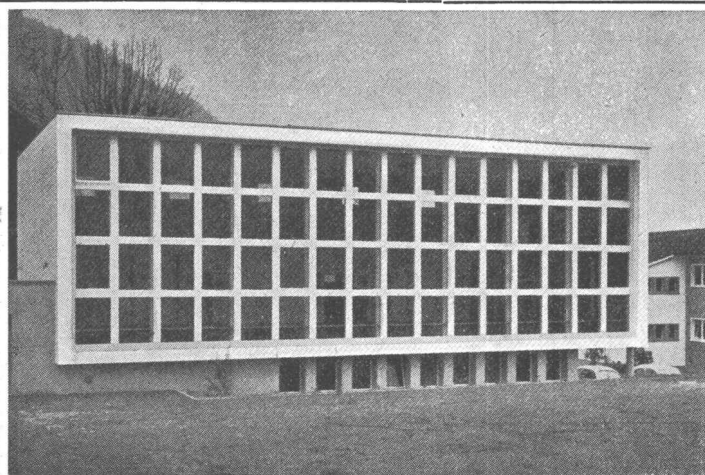
System **DACO**

Alleinvertrieb
der Beschläge
BARTH & CO.
Schützengasse 31
Zürich 1

DANGEL & Co ZÜRICH 2

Mutschellenstrasse 152

Telephon (051) 45 22 22



Vobag

AG. für vorgespannten Beton
und Zementwarenfabrik

Spezialfirma für hochwertige Betonwaren
für alle Zwecke

Adliswil-Zürich

Tel. (051) 91 68 44

Turnhallenfassade aus vorfabrizierten Betonelementen

VELUX

das ideale, allen Ansprüchen dienende

Dachflächenfenster

Für den Dachwohnraum
in Alt- und Neubauten

Maximale Ausnützung
von Licht, Luft und Sonne

Bequemste Putzmöglichkeit
innen, aussen und zwischen
den Scheiben



A. Kully AG. Glasdachwerke Olten Tel. 062 5 39 01 - 02



SchenkerStoren

Vitra-Flex

Die bewährte Store für Doppelverglasungs-
fenster

Beliebige Lamellenverstellung

Grosse Farbwahl

Zuverlässige Getriebebedienung

Storenfabrik

Emil Schenker AG., Schönenwerd

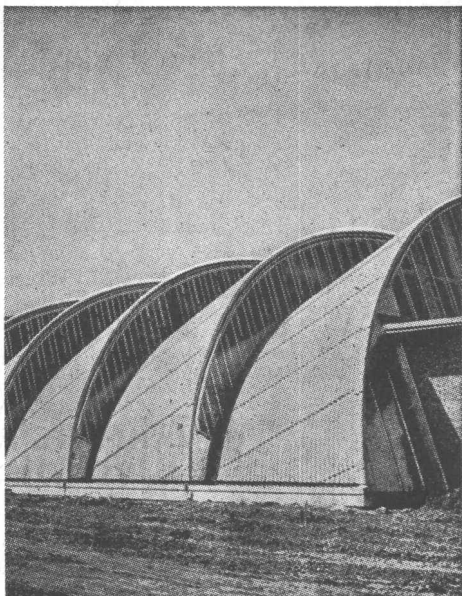
Telephon (064) 3 13 52

Filialen in: Basel, Bern, Genf, Lausanne, Lugano, Luzern, Solothurn, St. Gallen, Winterthur, Zürich

TEL. 051/933232

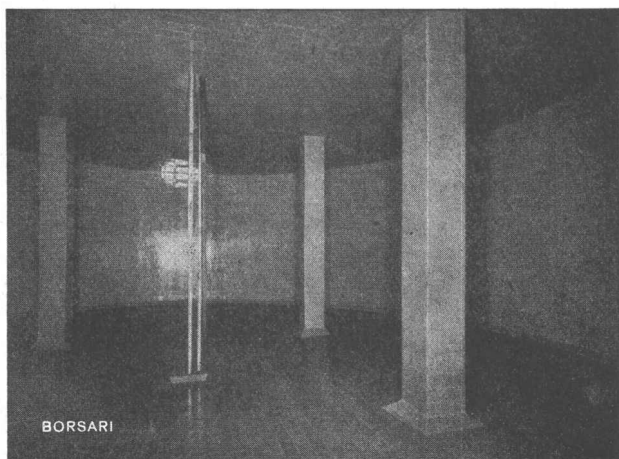
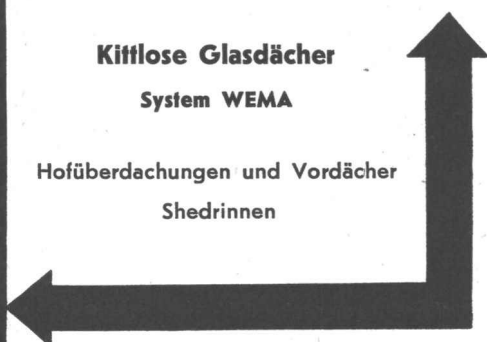
WALLISELEN-ZH

SIEGFRIED **keller** AG



Kittlose Glasdächer System WEMA

Hofüberdachungen und Vordächer
Sheddrinnen



BORSARI HEIZÖL- u. BENZIN-TANKS

aus Eisenbeton mit Plattenauskleidung
für jeden Bedarf 50 Jahre Erfahrung

Erstklassige Referenzen

Keine Korrosion

Kein Unterhalt

BORSARI & CO., Zollikon - Zürich

Telephon (051) 24 96 18

Gegründet 1873

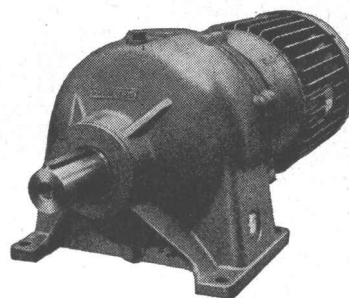
Zähneschleifen an eingesandten Stirn- und Schraubenrädern

Geschliffene Zahnräder
Sauter/Bachmann & Cie.
Zahnradfabrik
Netstal Gl.

KISSLING

Motorgetriebe

weit über
die Schweiz hinaus
bekannt



**Wir lösen jedes
Getriebeproblem**

Unsere Getriebe sind:

- formschön
 - niedrig im Preis
 - rasch lieferbar
- Normaldrehzahlen ab Lager.

Stirnradgetriebe bis 200 PS, Planetengetriebe bis 150 PS, Trommel- u. Schneckengetriebe bis 25 PS, stufenlose Getriebe bis 8 PS, Spezialgetriebe

**L. Kissling + Co Maschinenfabrik
Zürich-Seebach**
Telefon 051/466400

Vorbildliche Helfer für wirtschaftliches Bauen

sind seit bald 40 Jahren die

TRICOSAL-PRODUKTE

Betonverflüssiger	ACTIVAL GRÜNAU
» » Mischöl	TRICOSAL - L P V
Zusatzmittel für Einpressmörtel für Spannbetonkanäle	TRICOSAL H 181
Dichtungsmittel	TRICOSAL-P (Pulver) TRICOSAL ND (flüssig) RAPID 1 (Pasta)
Schnelldichtungs- mittel	TRICOSAL S III TRICOSAL S I RAPID 2-4
Verögerer	TRICOSAL V Z

Ab-perlan wasserabweisend farbig u. farblos
Silikon-Dauerschutz für alle Anstriche

FUGEN-BÄNDER 11-50 cm

besandet und unbesandet in PVC
230-370% Bruchdehnung

BAU-CHEMIE • TURGI • AG

Büro Basel, Telefon (061) 23 10 32, H. Hirt, Rütlistrasse 50

Seit 1923 TRICOSAL-PRODUKTE

Erhältlich in Europa und in Übersee



VON ROLL

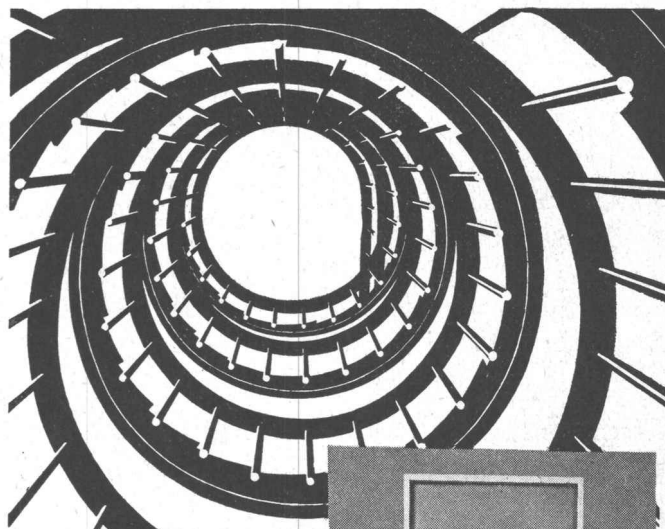
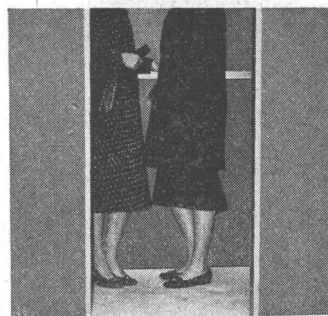
Krane und
Verladeanlagen
für jeden
Verwendungs-
zweck

Gesellschaft der
Ludw. von Roll'schen
Eisenwerke AG.
Werk Bern

950

Ein neuer Weg nach oben

In Übereinstimmung mit dem aktuellen Streben nach Normung und Rationalisierung im Bauwesen, haben wir den neuen Schlieren ECONOM AUFZUG auf den Markt gebracht. Er wird für Gebäude bis zu acht Haltestellen und in drei Ausführungen mit verschiedener Nutzlast und Geschwindigkeit gebaut. Sowohl



die Herstellung wie auch der gesamte administrative Ablauf sind für diesen Aufzug bedeutend vereinfacht. Die Bauelemente werden weitgehend in Serie hergestellt und an Lager gehalten, so dass wir Ihnen den Aufzug in Preis und Lieferfrist besonders günstig anbieten können. Bei genauer Einhaltung aller vorgeschriebenen Schlieren-Normen erwerben Sie grosse wirtschaftliche Vorteile und kommen dem Ziel der zukünftigen Rationalisierung im Bauwesen einen Schritt näher.

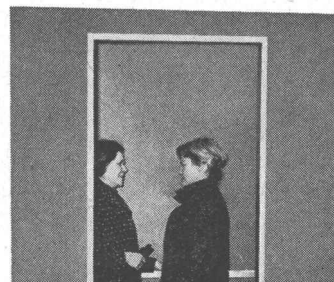
Die technischen Unterlagen und Dimensionen des Econom Aufzuges, die Sie ohne Rücksprache mit **Schlieren** in der angegebenen Form für Ihre Projekte und Ausführungszeichnungen verwenden können, senden wir Ihnen auf Wunsch gerne zu.



schnell und
sicher mit
Schlieren

Schlieren
ECONOM

Schweizerische Wagons- und
Aufzüge AG. Schlieren-Zürich



SULZER

Heizungs-,
Lüftungs- und Klimaanlage

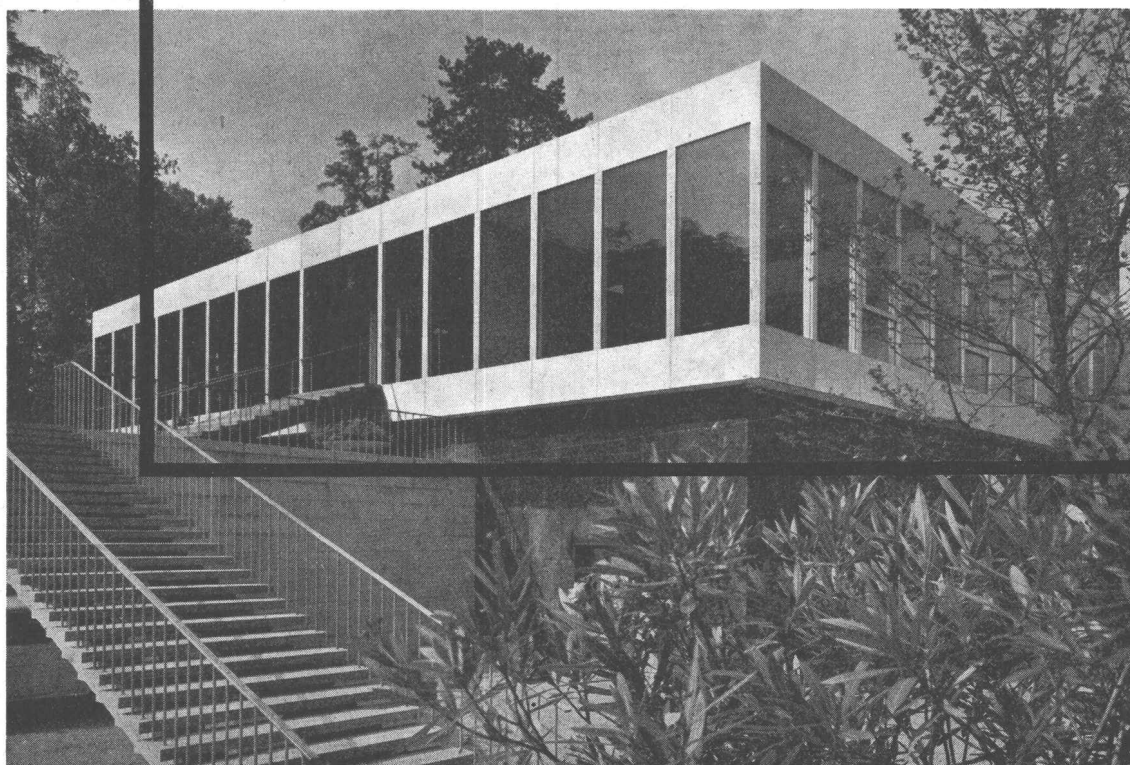
SULZER

Gebrüder Sulzer Aktiengesellschaft, Winterthur, Abteilung Heizung und Lüftung

Filialen in Aarau, Basel, Bern, Biel, Chur, Lausanne, Lugano, Luzern, Neuchâtel, Schaffhausen, St. Gallen, Solothurn, Zürich

GC

**Metallfassaden-
Bau
Geilinger & Co.
Winterthur**



GC 5915

Lesesaal der neuen Kantonsbibliothek in Aarau