

Zeitschrift: Schweizerische Bauzeitung
Herausgeber: Verlags-AG der akademischen technischen Vereine
Band: 78 (1960)
Heft: 18

Werbung

Nutzungsbedingungen

Die ETH-Bibliothek ist die Anbieterin der digitalisierten Zeitschriften auf E-Periodica. Sie besitzt keine Urheberrechte an den Zeitschriften und ist nicht verantwortlich für deren Inhalte. Die Rechte liegen in der Regel bei den Herausgebern beziehungsweise den externen Rechteinhabern. Das Veröffentlichen von Bildern in Print- und Online-Publikationen sowie auf Social Media-Kanälen oder Webseiten ist nur mit vorheriger Genehmigung der Rechteinhaber erlaubt. [Mehr erfahren](#)

Conditions d'utilisation

L'ETH Library est le fournisseur des revues numérisées. Elle ne détient aucun droit d'auteur sur les revues et n'est pas responsable de leur contenu. En règle générale, les droits sont détenus par les éditeurs ou les détenteurs de droits externes. La reproduction d'images dans des publications imprimées ou en ligne ainsi que sur des canaux de médias sociaux ou des sites web n'est autorisée qu'avec l'accord préalable des détenteurs des droits. [En savoir plus](#)

Terms of use

The ETH Library is the provider of the digitised journals. It does not own any copyrights to the journals and is not responsible for their content. The rights usually lie with the publishers or the external rights holders. Publishing images in print and online publications, as well as on social media channels or websites, is only permitted with the prior consent of the rights holders. [Find out more](#)

Download PDF: 23.02.2026

ETH-Bibliothek Zürich, E-Periodica, <https://www.e-periodica.ch>

SCHWEIZERISCHE BAUZEITUNG

WOCHENSCHRIFT FÜR ARCHITEKTUR / INGENIEURWESEN / MASCHINENTECHNIK

REVUE POLYTECHNIQUE SUISSE

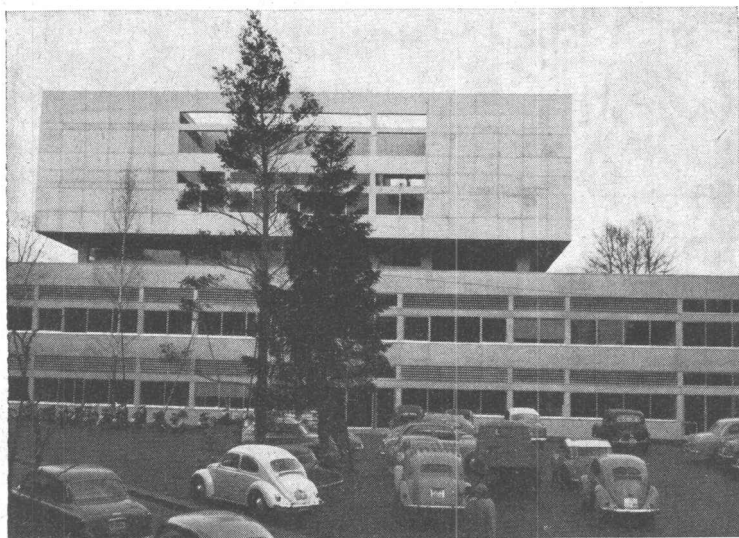
ORGAN DES S. I. A. SCHWEIZERISCHER INGENIEUR- UND ARCHITEKTEN-VEREIN
UND DER G. E. P. GESELLSCHAFT EHEMAL. STUDIERENDER DER EIDG. TECHN. HOCHSCHULE
GEGRÜNDET 1883 VON ING. A. WALDNER / HERAUSGEGEBEN VON ING. W. JEGHER

**Keller-
Produkte
auf Gross-
baustellen!**

BAUTENSCHUTZ

SIEGFRIED
Keller

Neubau Kantonsschule «Freudenberg», Zürich



Auf der obigen Baustelle wurden folgende Keller-Produkte verarbeitet:

ca. 1400 kg **AFRATAR** * für Fundamentisolationen

ca. 3000 kg **POLYTON-**
Dispersionsfarbe für Fassaden und Untersichten

***AFRATAR die bessere Lösung, weil**

- ein einziger AFRATAR-Anstrich zwei Dünnanstriche nach bisherigem System ersetzt;
- AFRATAR auf frischen Beton aufgetragen werden kann;
- AFRATAR grössere Sicherheit bei geringeren Kosten bietet.



SIEGFRIED
Keller CO

Wallisellen-Zürich - Tel. 051/ 93 32 32

**4½ Tonnen Keller-
Produkte für eine
einzige Baustelle -
ein überzeugender
Qualitätsbeweis!**

Verlag

W. Jegher & A. Ostertag, Dianastrasse 5,
Zürich / Tel. 23 45 07 / Postcheck VIII 6110
Bürozeiten: Montag bis Freitag 7—12 Uhr
und 13.45—17.30 Uhr. Samstags geschlossen.
Postadresse:
Schweiz. Bauzeitung, Postfach Zürich 39

Anzeigenverwaltung

Mosse-Annoncen AG., Zürich, Limmat-
quai 94 / Tel. 32 68 17 / Postcheck VIII 1027

INHALT

Die Sanierung des Behmenquartiers in Aarau. Arch. W. A. Moser und J. Schilling	297*
Zürcher Generalverkehrsplan	303*
Pilzdecken ohne Pilz. Von A. Escher	304*
Die Philips-Gaskältemaschine	306*

Mitteilungen

Fortführung der Elektrifizierung der Portugiesischen Staatsbahnen. RILEM-Commission für Armierung. Kongresshalle in Basel, Eidg. Techn. Hochschule. Abwärmeverwertung bei Gasturbinen	308
--	-----

Nekrologe

R. Rittmeyer	308*
F. Scheibler. F. R. Walther, A. J. Ryniker	309

Buchbesprechungen

Häuser und Landschaften der Schweiz, von R. Weiss	309
Rahmentragwerke und Durchlaufträger, von R. Guldán. Stahlbau, 3. Band: Stahlbau-Vorschriften, vom Deutschen Stahlbau-Verband. Neu- zeitlicher Strassenbau, von E. Neu- mann. Kulturlanderhaltung und Kul- turlandgewinnung, von Hch. Press. Pompy wirowe (Turbopumpen), von S. Lazarkiewicz und A. T. Trosko- lanski. Glaslexikon, von W. Schnauk Qualitative Elastizitätslehre, von A. Kuske. Neuerscheinungen	310
	311

Wettbewerbe

Kath. Pfarreiheim in Winterthur. Kirchliches Zentrum in Muttenz. Ueberbauung des Chamblandes-Quar- tiers in Pully	311
--	-----

Mitteilungen aus dem S. I. A.

Sektion Bern des S. I. A. Jahresver- sammlung der Sektion Aargau	311
---	-----

Ankündigungen

Generalversammlung 1960 der «Lig- num». Stahl-Metallurgie-Tagung in Zürich. Vortragstagungen über Stras- senbepflanzung	311
Foire de Liège. RILEM-Kolloquium über die Haltbarkeit von Beton. 4. Kongress der FIP. 44 Junge Schwei- zer: Malerei, Plastik und Zeichnun- gen. Vortragskalender	312

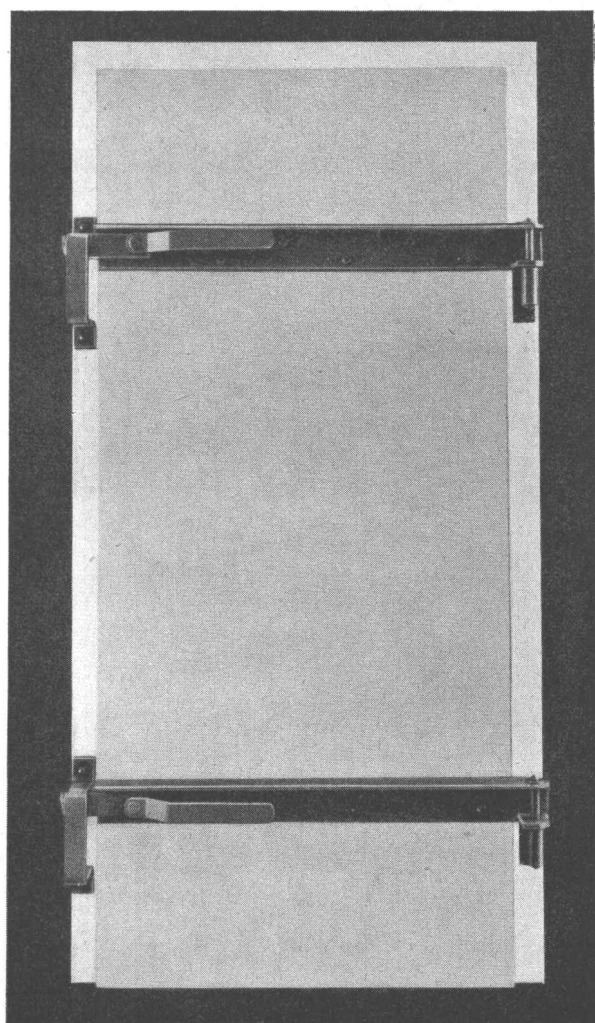
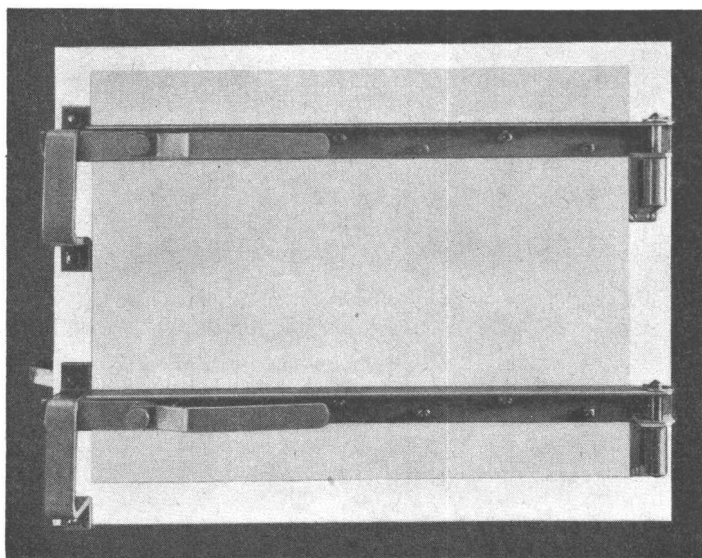
HESCO- Luftschutz- Tür-und Deckel- Beschlüsse

Die «Hesco»- Luftschutzbeschlüsse sind durch die Empa in Sprengversuchen geprüft und vom Amt für Luftschutz zur Ausführung empfohlen worden.

●
Empa-Attest Nr. 32479 vom 9. Mai 1958, Zulassungsnummer A + L III.

●
Bitte verlangen Sie unseren Spezial-Prospekt.

●
Für die Ausführung und dem Anschlag von leichten Schutzraumtüren- und Deckeln verweisen wir auf die ausführlichen Vorschriften des Schweizerischen Zimmermeisterverbandes, Sekretariat Stadthausquai 5, Zürich.



Hess & Cie. Pilgersteg 

Rüti/ZH Telefon 055/4 35 22

Drahtzieherei

Metallwaren- und Nagelfabrik

Für alle Arten von Beton und Mörtel benötigt man



MARKE

WOERMANN

FABRIK UND LABOR
Brünigstrasse

SARNEN/OW

Telephon 041 / 85 23 44
Telex 52 757

VERKAUFSBÜRO

Militärstrasse 24

ZÜRICH 4

Telephon 051 / 23 09 30
Telex 52 617

BAUCHEMIE - SCHULE
Neues Schulhaus

SARNEN/OW

Telephon 041 / 85 22 66
Telex 52 757

Büros in:

Basel, Tel. 061 / 38 34 67

Bern, Tel. 031 / 4 16 83

Lausanne, Tel. 021 / 22 81 05

PORA
ISOLIERBETON

PORENBETON-PRODUKTE:

ISOLIERPLATTEN, BAUSTEINE
FASSADEN-FERTIGELEMENTE
FLACHDACHISOLIERUNGEN

**JPORA-PRODUKTE AUS
STYROPOR-HARTSCHAUM:**

ISOLIERPLATTEN, FORMSTÜCKE ALLER ART
HALBSCHALEN FÜR ROHRISOLIERUNGEN

FASSADENPLATTEN



PORA AG

Mühlehorn GL

Reichenburg SZ

Verkaufsbureau Zürich 051 / 47 26 62

Fassaden-Fertigelemente, Stärke inklusive Kunststeinvorsatz 18 cm.

Wärmedurchgang $K = 0,70 \text{ kcal} / \text{m}^2 \text{ h } ^\circ\text{C}$,

Gewicht 145 kg/m^2

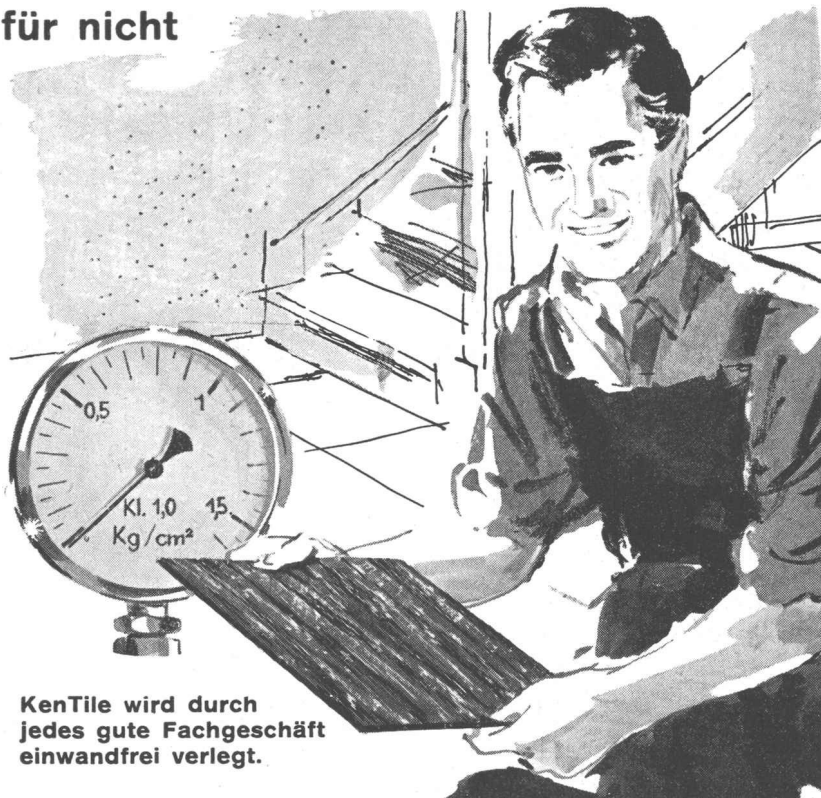
Architekten: W. u. M. Ribary, Luzern

Schönere Böden — auch für nicht unterkellerte Räume

Ein entscheidender Vorteil gegenüber vielen andern Bodenbelägen: KenTile- und KenFlex-Platten können direkt auf jeden nicht unterkellerten Boden einwandfrei verlegt werden. Seit Jahrzehnten bewährt sich KenTile auf Metall, Beton, ja selbst in direktem Kontakt mit der Erde unter Terrainniveau. Den besonderen Materialeigenschaften verdankt KenTile (wie übrigens auch KenFlex) die ausserordentliche Widerstandsfähigkeit und die gute Isolation gegen Feuchtigkeit und Kälte. Mit der prächtigen Farbenskala können heute auch nüchterne Keller- und Lagerräume freundlicher wirken. Dabei ist KenTile leicht sauber zu halten. KenTile ist — mit KenFlex und KenRoyal — die meistverlangte Plastikplatte der Welt.

KENTILE

Asphalt-Asbest-Platten für schöne Bodenbeläge in über 20 verschiedenen Farben! Platten $23 \times 23 \text{ cm}$ und $30 \times 30 \text{ cm}$, in 3,2 mm Dicke.



KenTile wird durch jedes gute Fachgeschäft einwandfrei verlegt.

Generalvertretung und Engroslager

Hans Hassler & Co. AG. Aarau

Das führende Haus für Linoleum- und Plastikbeläge



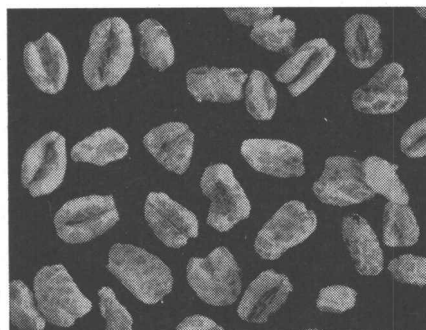


Eine wirtschaftliche Heizgasquelle ohne Anschluss an ein Energienetz

Die Hafermühle Lützelflüh AG benötigt für die Herstellung der «Kentaur goldenen Hafernüsse» und der «Kentaur Swiss Corn Flakes» bedeutende Energiemengen für Heiz- und Röstzwecke.

Nach eingehenden Untersuchungen und Vergleichen hat sich das Unternehmen entschlossen, für die Beheizung der Maschinen Shell Propagas zu verwenden. Ausschlaggebend waren vor allem die betrieblichen Vorteile. Die einfache Gasversorgungsanlage, welche lediglich aus einem Tank besteht, benötigt praktisch keine Wartung. Shell Propagas wird im Tank-Camion franco Fabrik geliefert und durch das Personal des Lieferanten

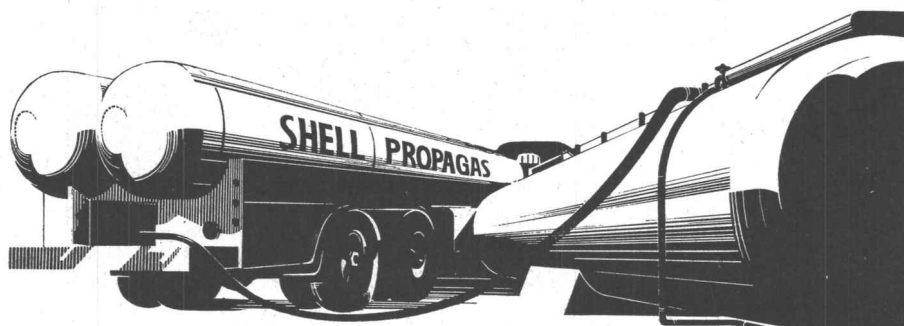
in den Lagertank umgefüllt. Bei der Herstellung der «Kentaur goldenen Hafernüsse» und beim Rösten der «Kentaur Swiss Corn Flakes» spielt der völlig konstante Heizwert sowie die geruch- und rückstandsfreie Verbrennung von Shell Propagas eine ganz wesentliche Rolle. Dazu kommt, dass die leichte Regulierbarkeit der Propanflamme eine exakte Dosierung der erforderlichen Wärmemenge ermöglicht.



Shell Propagas ist ein preisgünstiger und wirtschaftlicher Brennstoff für alle Betriebe, welche für ihre Fabrikation keine Anschlussmöglichkeit an ein bestehendes Energienetz haben.

Dieses Problem wurde unter Mitwirkung von Propagas-Technikern gelöst. Auch Ihnen können wir vielleicht einen ähnlichen Dienst erweisen. Rufen Sie uns unverbindlich zu einer Aussprache.

Shell Propagas in Flaschen oder im Tank



Shell Switzerland
Abteilung Propagas
Postfach Zürich 1
Tel. 051/25 36 70



IS

Bausolierungen

Wärme-, Feuchtigkeits- und Schallschutz beeinflussen in hohem Maße Wohlbefinden und Gesundheit der Bewohner sowie die Heizkosten von Wohngebäuden. Wir beraten Sie gerne über alle vorkommenden Probleme und lösen sie nach den neuesten Erkenntnissen der Isoliertechnik.

schneider+co

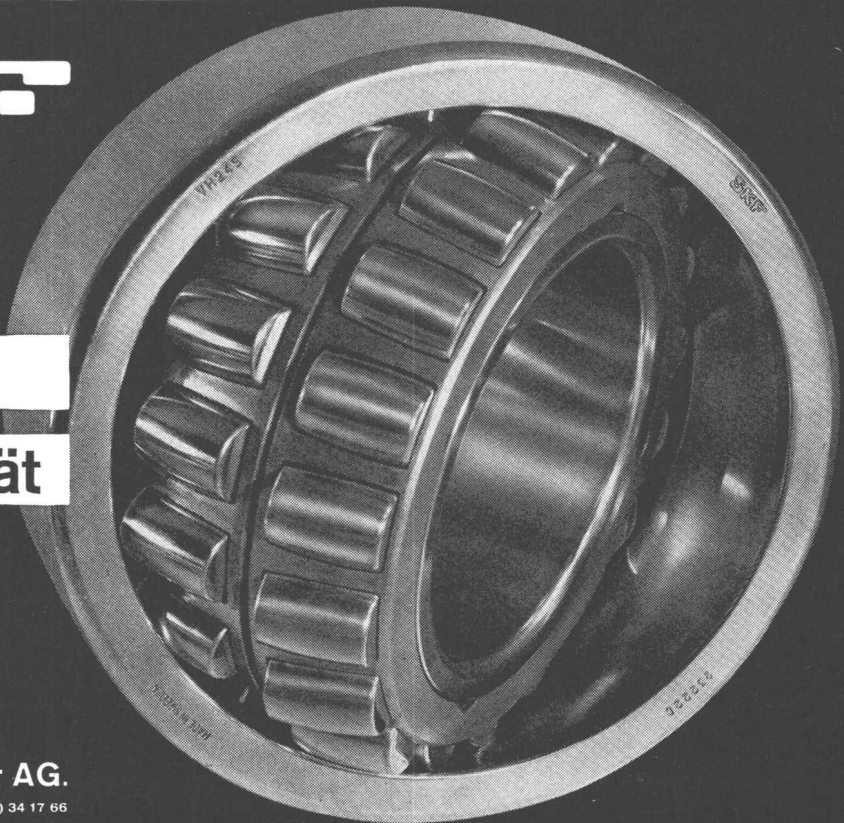
AG für Isolierungen
und Industriebedarf

Winterthur
Telefon 052 22022
Basel Bern Lausanne

SKF

Präzision

Qualität



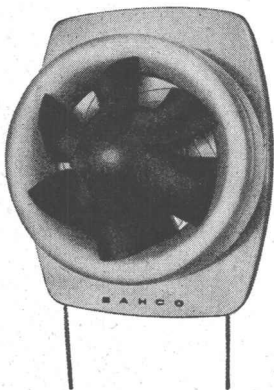
SKF Kugellager AG.

Falkenstrasse 28, Zürich 8, Tel. (051) 34 17 66

Die individuelle Entlüftung der Küchen von Mehrfamilienhäusern mit BAHCO bringt entscheidende Vorteile für Mieter und Vermieter!



Preis: 186 Fr.



Vorteile für den Mieter:

- Nie mehr Kochgerüche in den Wohnräumen und im Treppenhaus
- 10—20mal schnellerer Luftwechsel als bei Fensterentlüftung
- Gesundere Arbeitsbedingungen
- Mehr Freude am Kochen
- Reduktion der Reinigungsarbeit
- Weitgehendste Verhinderung der fettigen Niederschläge in Küche, Kleidern und Haaren, Kondenswasserbildung an Wänden
- Verminderung von Wärmeverlust im Winter
- BAHCO entlüftet ohne Durchzug und Erkältungsgefahr
- Das Nonplusultra für die moderne Küche

Vorteile für den Vermieter:

- Reduktion der Unterhaltskosten: Malen, Weissen, Quellen des eingebauten Küchenmobiliars, und als **wichtigstes Argument:**
- **Bessere Vermietungsmöglichkeit**

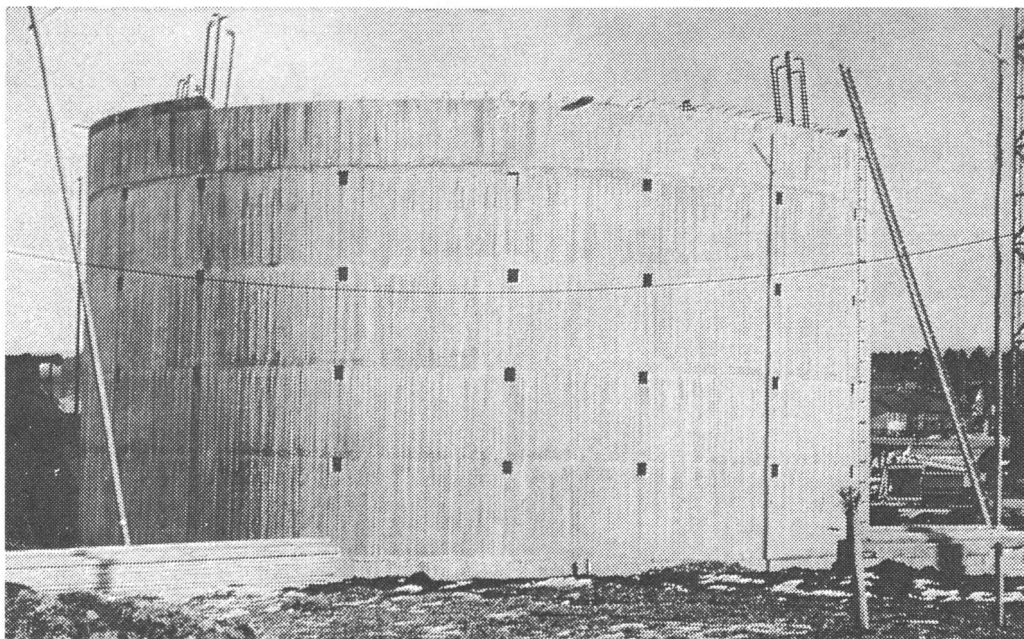
In einigen Jahren wird die mit einem BAHCO-Ventilator versehene Küche bei der Vermietung einer Wohnung vielleicht entscheidend sein. Warum nicht vorsorgen und beim Neubau bereits die Installation vorsehen? In den USA ist es zum Beispiel nicht möglich, eine Wohnung ohne eingebauten Küchenventilator zu vermieten. Weshalb soll die Schweizer Hausfrau schlechter beraten sein?

Verkauf durch die Installationsfirmen

Generalvertretung:

WALTER WIDMANN AG ZÜRICH 1

Löwenstrasse 20 • Telephon (051) 27 39 96



Absenkung eines Sammel-Beckens

(Höhe ca. 8 m; innerer Durchmesser 12 m)

mit thixotropen Flüssigkeiten nach den Patenten von Prof. Lorenz

Durchfahrene Schichten: Feinsand, Lehm, Torf usw.



AG. für Grundwasserbauten Bern

Travaux Hydrauliques S. A

Telephon (031) 2 17 42

WEY Bautenschutzmittel Baukunststoffe

**Aus unserem
Verkaufsprogramm**

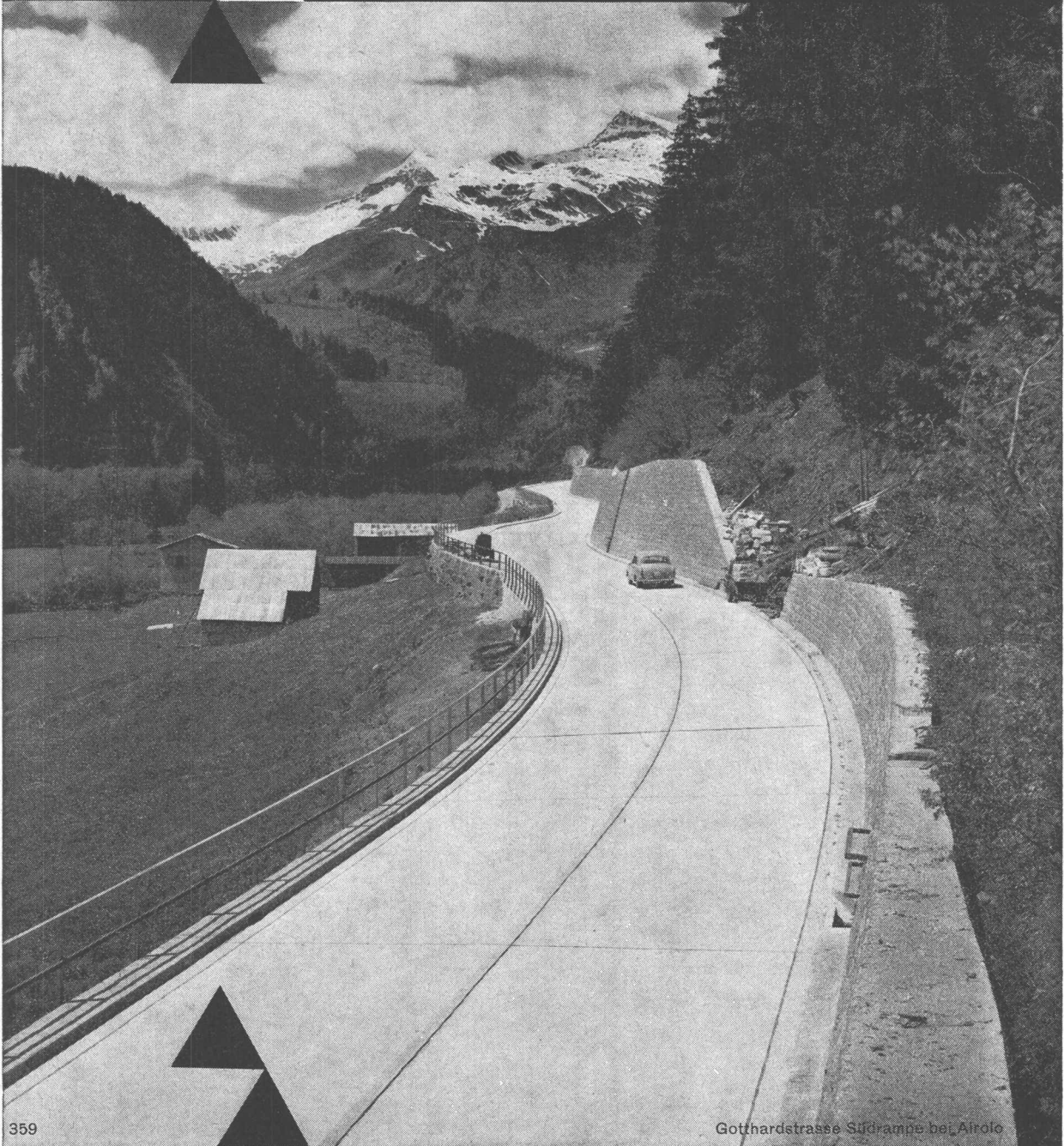
BETON-WEYSIL gegen Druckwasser
mit plastifizierender Wirkung; für
wasserdichten Beton und Sperriegel.



WEY - Baustoff - Chemie AG · Zürich 6/57 · Streitholzstrasse 7 Tel. 051/28 21 91



Betonstrassen



359

Gotthardstrasse Südrampe bei Airolo



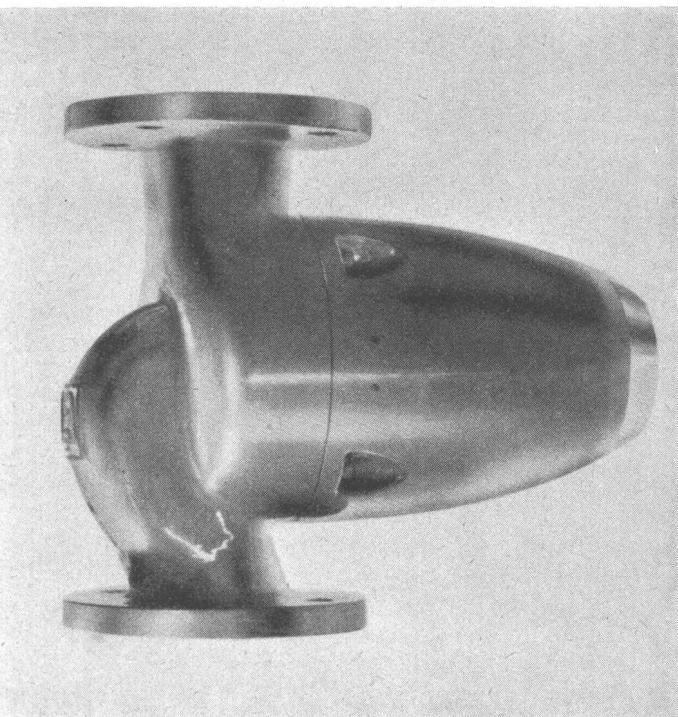
**dauerhaft
hell bei Nacht
griffig
verkehrssicher
wirtschaftlich**

perfecta

die weitestverbreitete stopfbüchslöse Umwälzpumpe
der Welt verbessert auch Ihre Heizung



K. Rütchi Pumpenbau Brugg Schweiz



UDDIA

HARTMETALL
GESTEINS-
BOHRER

unübertroffen
in Leistung

Lieferbar prompt ab Lager
Generalvertretung:

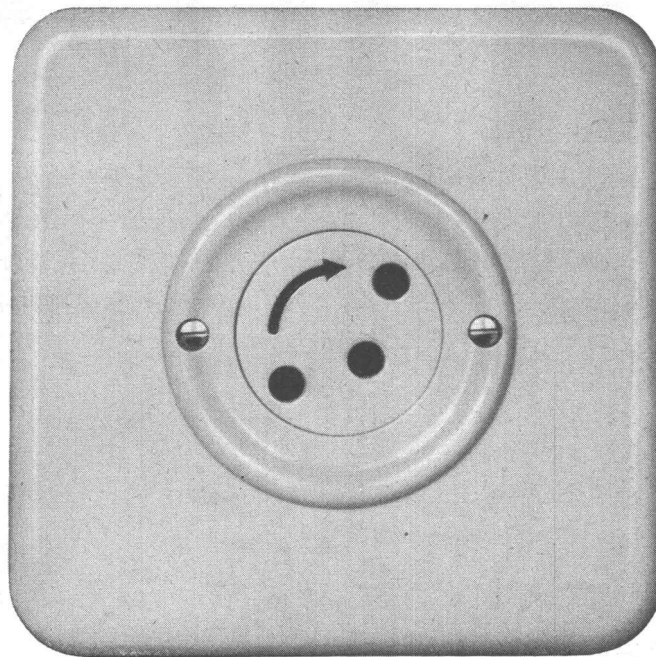
HANS KOHLER AG

Tel. (051) 23 01 10 Zürich Claridenstrasse 20

ANNEN



Steckdose mit Schutzkontakt
Ausführung
mit Berührungsschutz



Verschiedene unserer
Modelle wurden mit
der Anerkennungsurkunde
«Die gute Form»
ausgezeichnet.



76003 BS Pmi
2 P + E
2 P + T 10 A 250 V

Die Kontakthülsen sind
durch eine Drehscheibe
gegen beabsichtigte
Berührung zugedeckt.

Der Stecker kann erst nach
entsprechender Drehung
der Sperrscheibe
eingeführt werden.

Adolf Feller AG Horgen



VON ROLL

im Dienste
des Bahnbaues

Eisenbahnmateriale

Weichen
Kreuzungen

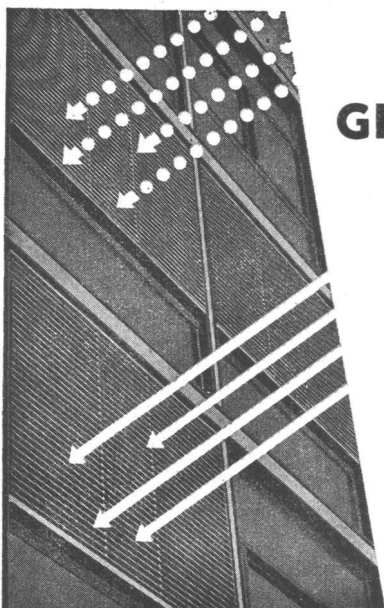
Schienenbefestigungsmittel
Zahnstangen aller Systeme
Drehscheiben
Schiebebühnen
Krane und Verladeanlagen
Prellböcke
Rangierwinden

Armaturen
für Fahrleitungen

Gesenkschmiedestücke
Schrauben und Gussstücke
für Schienenfahrzeuge

VON ROLL Bern

349



GRIESSER

Aadorf
Basel
Bern
Chaux-de-Fonds
Delémont
Genève
Lausanne
Locarno
Luzern
Olten
St. Gallen
Schaffhausen
Thun
Winterthur
Zürich

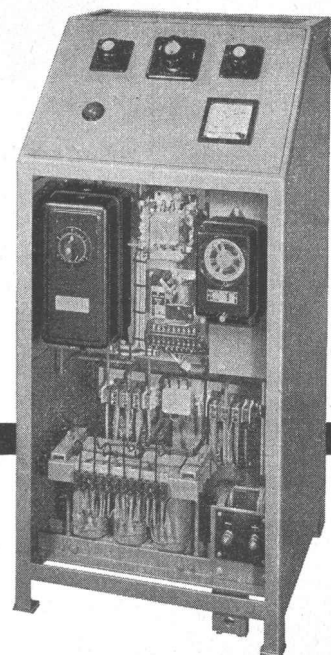
**Sonnen- und
Wetterschutz mit**

Solomatic

ROLL-LAMELLENSTOREN



wartungsfrei
robust
betriebssicher



**Dreiphasige Ladegleichrichter
für Traktionsbatterien**

für vollautomatischen Betrieb
mit Röhrengleichrichtern, Selen-
oder Silizium-Elementen

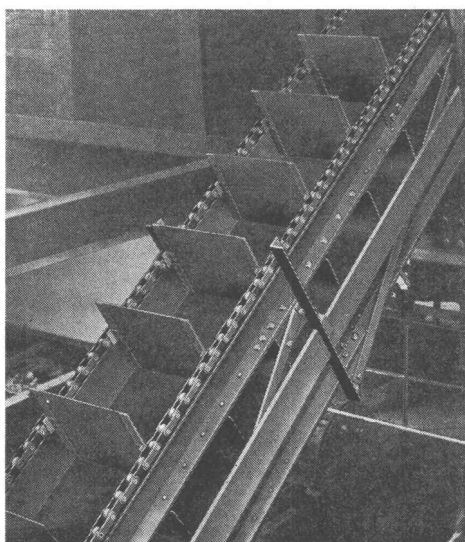
Walter Bertschinger AG | Luzern

Lindenstr. 15, Tel. 041 / 2 75 74

**Förder-Anlagen mit
RENOLD
TRANSPORTKETTEN**

sind

kraftsparend
leistungsfähig
störungsfrei
von langer
Lebensdauer



W. Emil Kunz • Zürich 27

Gotthardstrasse 21

Telephon (051) 27 30 57

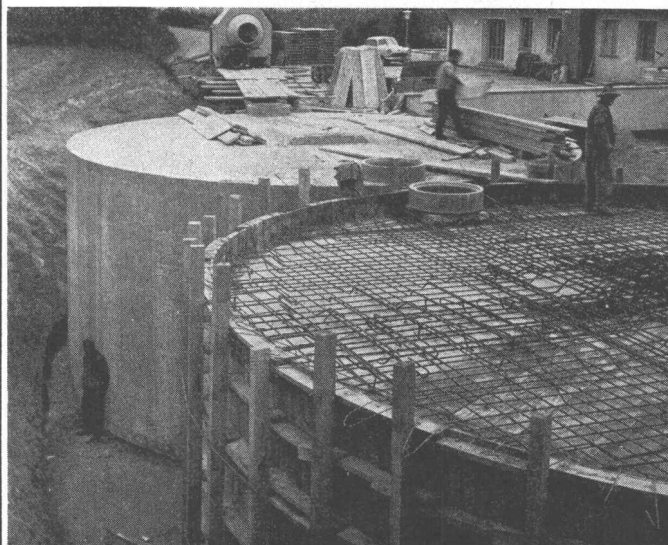
BETONTANKS FÜR HEIZÖL

mit der seit über 30 Jahren bewährten Spezialauskleidung

Kein Rosten — keine Unterhaltskosten

Unbeschränkte Haltbarkeit

Vorteile Jegliche Tankform an Ort und Stelle in allen
Grössen sofort ausführbar
Einbautanks in Keller



Betonbehälter für Heizöl, Inhalt 500 000 Lt.



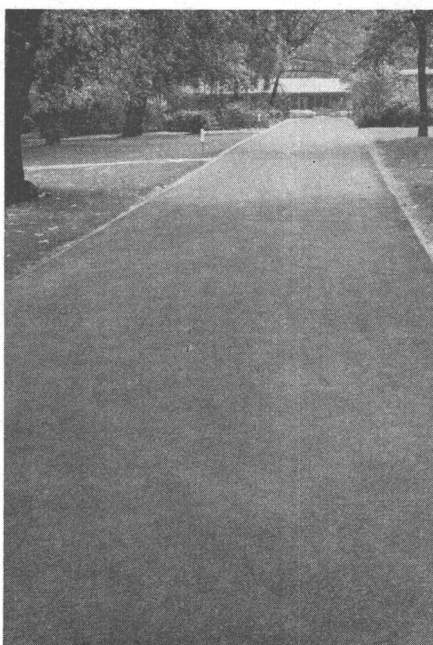
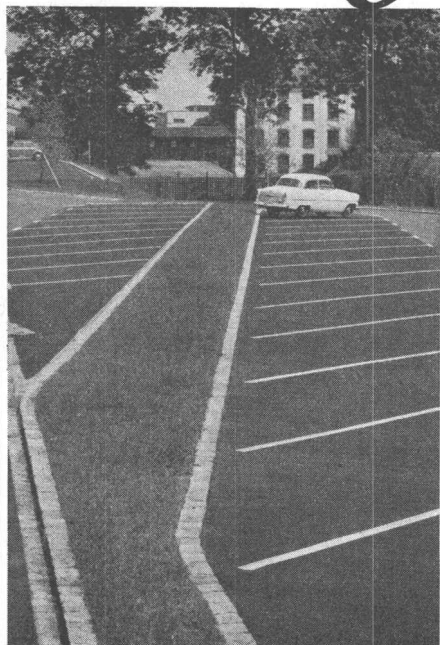
**Otto Schneider
Tankbau
Zürich**

Froburgstrasse 186

Tel. (051) 26 35 05

Stuag

für Strassenbau und Umgebungsarbeiten



Beispiele

gepflegter, fachgemäss und sorgfältig ausgeführter Arbeiten

Kennen Sie solche Schäden an Ihren Bauten?



Hier kann oberflächliche Flickarbeit nicht mehr genügen. Seit 30 Jahren führen wir Konsolidierungen und Verstärkungen an schadhaften Beton- u. Mauerwerks-Konstruktionen mit bestem Erfolg aus. Wir beraten Sie gerne unverbindlich.

ING. M. GREUTER & C^{IE} AG
ZÜRICH CHUR

Spezialfirma für Gunit- und Spritzbeton
Zementinjektionen, Sondierbohrungen
pneumat. Betonförderung

TEAK

heute und morgen für moderne
Möbel und Innenausbauten

Wir führen laufend

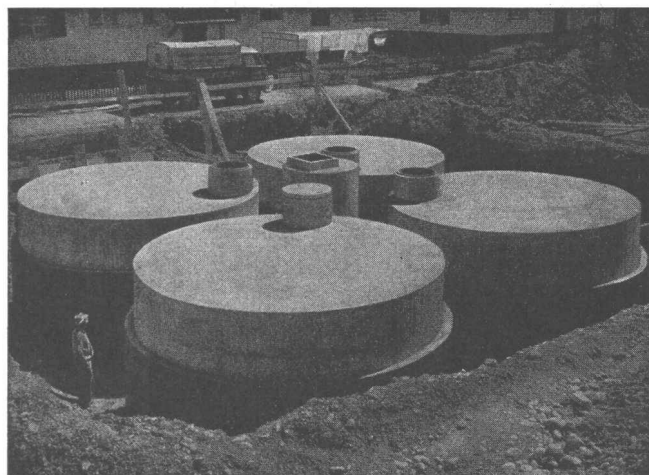
SIAM- UND BURMA-TEAK

in allen gangbaren Stärken,
aus Eigeneinschnitt am Lager

Ihr Lagerbesuch — Ihr Vorteil

HOLZHANDEL AG ZÜRICH

Sägewerk/Lager	DIETIKON	Tel. 91 84 05
Büro und Lager	ZOLLIKON	Tel. 24 90 94



Lagertanks bis 1 500 000 Liter

Heizöltanks in Beton

Vorteile: Kein Rosten, keine Unterhaltskosten, unbeschränkte Haltbarkeit. Keine zusätzlichen Nebenkosten. Jegliche Tankform an Ort und Stelle sofort durchführbar. Innenauskleidung seit 30 Jahren erprobt

PAUL KAPPELER, ZÜRICH 8

Ingenieurbüro Unternehmung Telefon (051) 34 70 77



für Hebezeuge



Stahl-Elektus



Stahl-Elektrozug



- Klein-Elektrozüge

Tragkraft 100—500 kg. Für Drehstrom und Wechselstrom, auch mit Schnell- und Feinhub lieferbar.



- Elektrozüge

Tragkraft 500—10.000 kg in allen Variationen. Grosses Lager in Dietikon. Elektrozüge mit Explosionsschutz nach den neuesten Vorschriften.



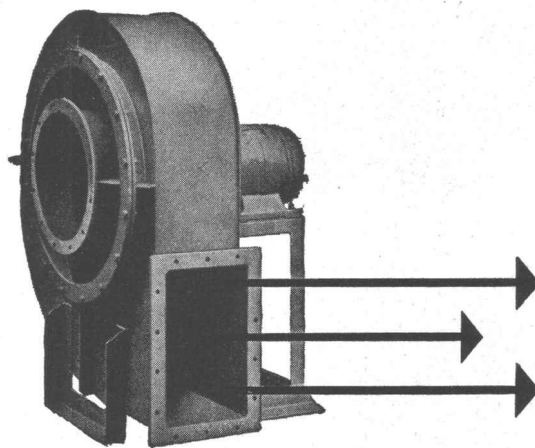
- Schwer-Elektrozüge

Tragkraft 20.000—80.000 kg.

Hans Merk Maschinenfabrik Dietikon/ZH
Telefon 051/91 91 21

Meidinger

Ventilatoren und Elektromotoren



Qualitätsprodukte seit mehr als einem halben Jahrhundert. Anpassung an alle Ansprüche der Technik. Geräuschloser Lauf durch spezielle Ausführung der Flügelräder und sorgfältiges Ausbalancieren der Ventilatorflügel und Motoranker. Behebung der magnetischen Geräusche der Elektromotoren durch Spezialwicklung. Genau passende Ersatzteile jederzeit ab Lager lieferbar.

G. Meidinger & Cie, Basel 4
Telefon 061-23 88 70

2455

Hürlimann Isolier-Steine

seit 30 Jahren
als Baumaterialien bewährt.

Wieder direkt beziehbar!

Verrechnung durch HG oder Baumaterialien-Händler.
Verlangen Sie unsere vorteilhafte Offerte.

K. HÜRLIMANN SÖHNE AG, BRUNNEN

Telefon (043) 91046



Stahlhochbau

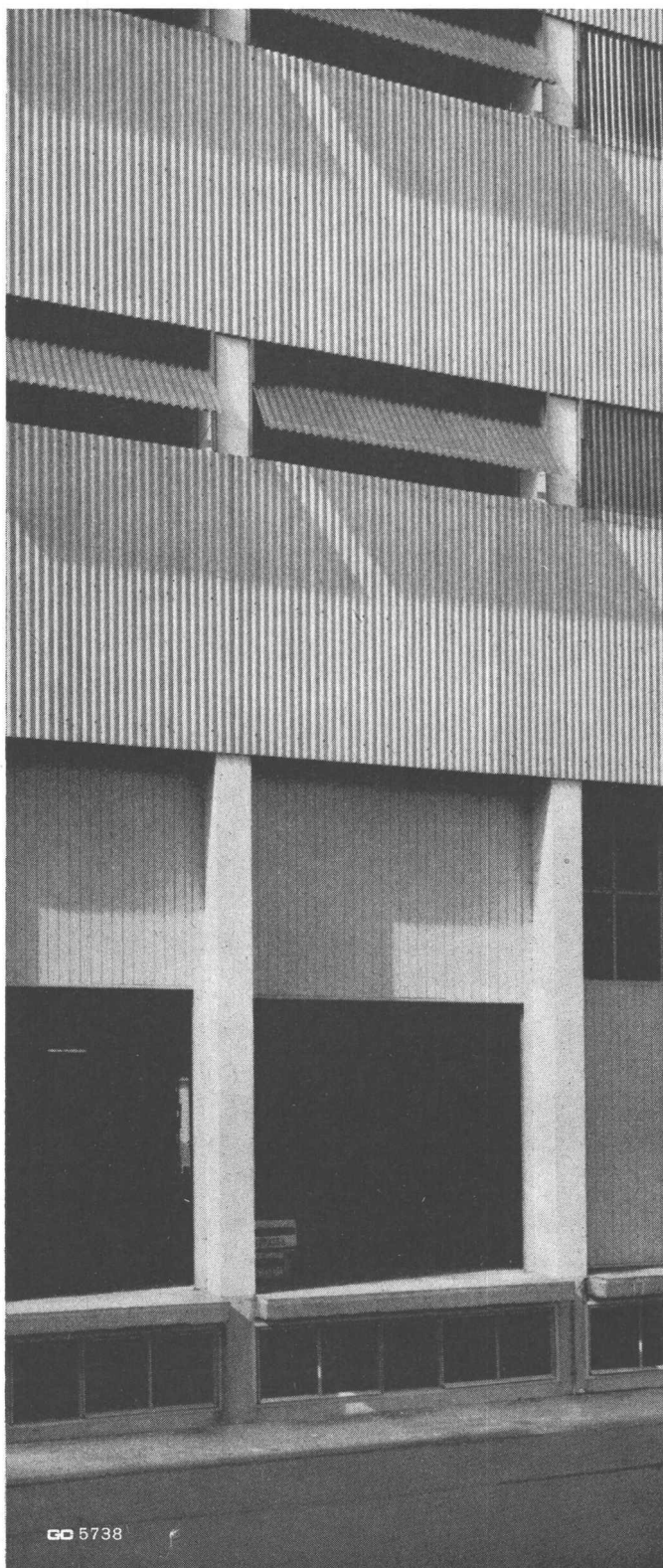


Gebr.
Tuchs Schmid AG
Frauenfeld



Hubtore und Lüftungsklappen für Lagerhäuser

**Geilinger & Co.
Winterthur **GC****



GC 5738

1/60



Guss dient uns Menschen in hundertfacher Form

In der Schweiz wird während 6-7 Monaten mehr oder weniger konstant geheizt. Es lohnt sich deshalb, dem Heizungsproblem alle Aufmerksamkeit zu schenken. Eine zuverlässige Heizung hängt nicht zuletzt von der richtigen Wahl des Heizkessels ab. Robust... anspruchslos... bereit, jahrzehntelang zu dienen -, diese guten Eigenschaften sind beim Heizkessel aus Guss selbstverständlich. Dazu ist er korrosionssicher. Einzelteile können leicht ersetzt werden; die Umstellung von flüssigen auf feste Brennstoffe und umgekehrt ist ohne komplizierte Umbauarbeiten möglich (Notvorrat an Kohlen!). Darum: Wer baut, vertraut dem Kessel aus Guss! Guss - ein guter Entschluss!



Von-Roll-Boiler-Heizkessel Roll-O-Mat vollautomatisch, Kessel aus Gusseisen. Für Ölfeuerung, umstellbar auf Koksfeuerung. Eignet sich für Ein- und Zweifamilienhäuser. Verlangen Sie bitte Prospekte.

**Gesellschaft der Ludw.
von Roll'schen Eisenwerke AG
Eisenwerk Klus, Klus**