

Zeitschrift: Schweizerische Bauzeitung
Herausgeber: Verlags-AG der akademischen technischen Vereine
Band: 78 (1960)
Heft: 16

Werbung

Nutzungsbedingungen

Die ETH-Bibliothek ist die Anbieterin der digitalisierten Zeitschriften auf E-Periodica. Sie besitzt keine Urheberrechte an den Zeitschriften und ist nicht verantwortlich für deren Inhalte. Die Rechte liegen in der Regel bei den Herausgebern beziehungsweise den externen Rechteinhabern. Das Veröffentlichen von Bildern in Print- und Online-Publikationen sowie auf Social Media-Kanälen oder Webseiten ist nur mit vorheriger Genehmigung der Rechteinhaber erlaubt. [Mehr erfahren](#)

Conditions d'utilisation

L'ETH Library est le fournisseur des revues numérisées. Elle ne détient aucun droit d'auteur sur les revues et n'est pas responsable de leur contenu. En règle générale, les droits sont détenus par les éditeurs ou les détenteurs de droits externes. La reproduction d'images dans des publications imprimées ou en ligne ainsi que sur des canaux de médias sociaux ou des sites web n'est autorisée qu'avec l'accord préalable des détenteurs des droits. [En savoir plus](#)

Terms of use

The ETH Library is the provider of the digitised journals. It does not own any copyrights to the journals and is not responsible for their content. The rights usually lie with the publishers or the external rights holders. Publishing images in print and online publications, as well as on social media channels or websites, is only permitted with the prior consent of the rights holders. [Find out more](#)

Download PDF: 21.02.2026

ETH-Bibliothek Zürich, E-Periodica, <https://www.e-periodica.ch>

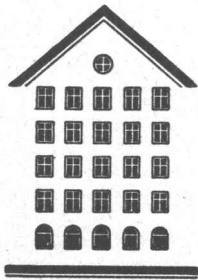
SCHWEIZERISCHE BAUZEITUNG

WOCHENSCHRIFT FÜR ARCHITEKTUR / INGENIEURWESEN / MASCHINENTECHNIK

REVUE POLYTECHNIQUE SUISSE

ORGAN DES S.I.A. SCHWEIZERISCHER INGENIEUR- UND ARCHITEKTEN-VEREIN
UND DER G.E.P. GESELLSCHAFT EHEMAL. STUDIERENDER DER EIDG. TECHN. HOCHSCHULE
GEGRÜNDET 1883 VON ING. A. WALDNER / HERAUSGEGEBEN VON ING. W. JEGHER

Fenster

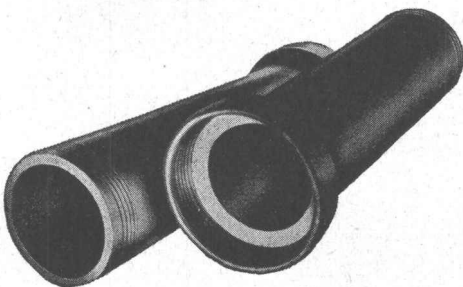


Kiefer Zürich

Gebauer
für alle Aufzüge

A. K. GEBAUER & CIE. ZÜRICH 36 TELEPHON 33 21 65

STEINZEUG EMBRACH



garantiert säurebeständig für die chemische Industrie

Rohre und Spezialstücke für Säureleitungen und Kanalisationen

Laboraausgüsse und Tröge

Säurelagergefässe

Apparate, Pumpen, Druckautomaten
Ventilationskanäle

Temperaturbeständige und wärmeleitende
Spezialmassen EMBRACHIT
und THERMOSIL

STEINZEUGFABRIK EMBRACH AG., Embrach/Zürich

Verlag

W. Jegher & A. Ostertag, Dianastrasse 5,
Zürich / Tel. 23 45 07 / Postcheck VIII 6110
Bürozeiten: Montag bis Freitag 7—12 Uhr
und 13.45—17.30 Uhr, Samstags geschlossen.
Postadresse:
Schweiz. Bauzeitung, Postfach Zürich 39

Anzeigenverwaltung

Mosse-Annoncen AG., Zürich, Limmat-
quai 94 / Tel. 32 68 17 / Postcheck VIII 1027

INHALT

Der Bundespräsident zur Schweizer Mustermesse 1960	255
Hochdruck-Gaskompressoren der Ma- schinenfabrik Burckhardt AG. Von E. Bener	255*
Qualitätskontrolle der Silozement- Lieferungen durch die EMPA	261
Kleinere Luftverflüssigungs- und Trennanlagen. Von U. Binder	262*
Möglichkeiten und Grenzen der Kies- dosierung. Von R. Beyeler	266*
Die Kiesaufbereitungsanlage der Fa. Bangerter in Lyss. Von K. Bättig	269*
Die Fernheizung des Elektrizitäts- werks Basel	275*
Neue Kern-Nivellierinstrumente	279*

Mitteilungen

Kehrichtverbrennung in Hamburg. Die Baumaschine, 25 Jahre brasilian- ische SIKI. Vorfabrikation im Auf- zugbau	279
Die Schweizer Mustermesse 1960. Eidg. Techn. Hochschule	280*

Buchbesprechungen

Well-Eternit-Handbuch. La Protec- tion par Peinture des Constructions en Acier, par F. Fancutt et J. C. Hudson. Bruchsicherheit bei Vor- spannung ohne Verbund, von H. Rüsch, K. Kordina und C. Zelger. Internat. Nutzfahrzeug-Katalog. Ma- schinenbau-Normen für Studium und Praxis. Neuerscheinungen	281
--	-----

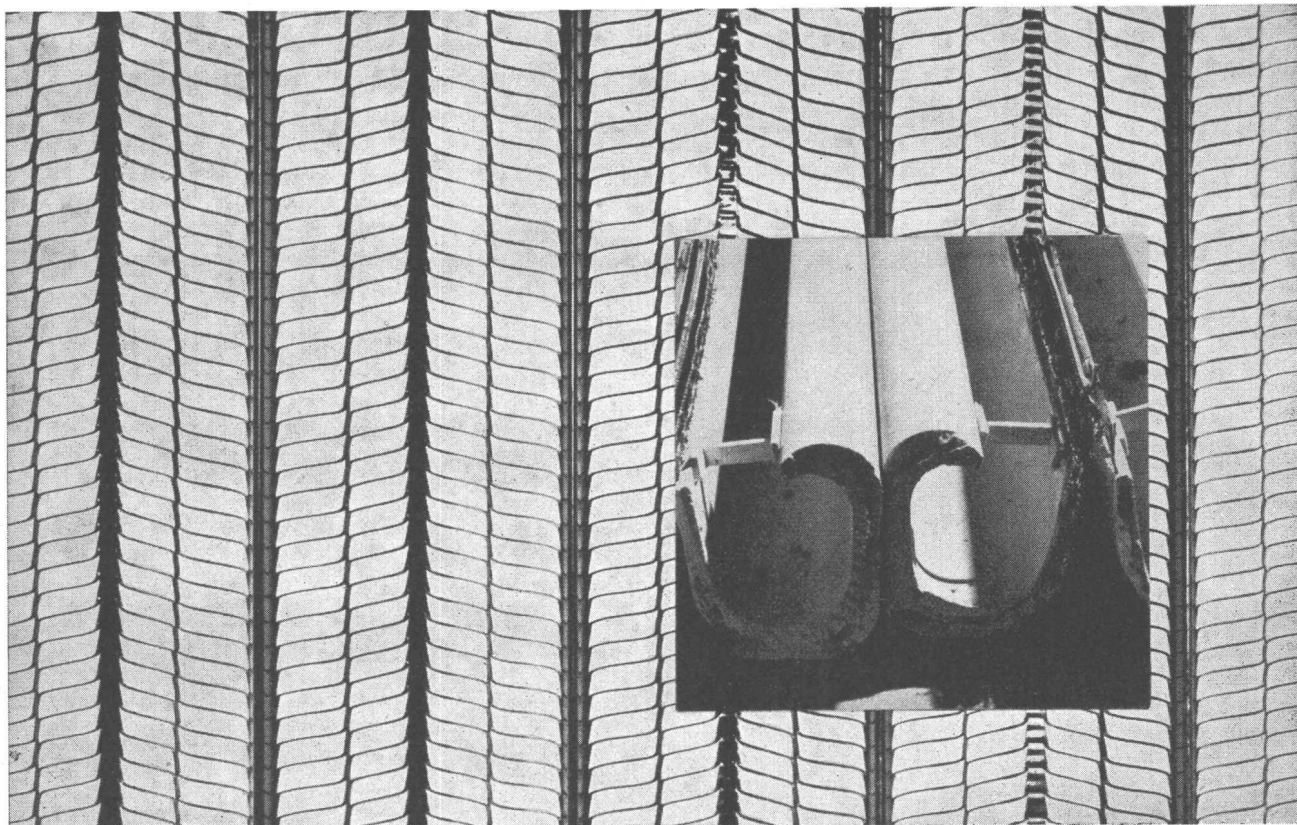
Wettbewerbe

Kirchliche Gebäudegruppe in Win- terthur-Veltheim, Alterssiedlung in Baden und Ennetbaden	281
Bürgerheim in Bern	282

Ankündigungen

Schweiz. Verein für Schweissttechnik. Entwicklungstendenzen des Staub- messwesens. Vereinigung Schweiz. Strassenfachmänner. Schweiz. Gesell- schaft für Bodenmechanik und Fun- dationstechnik. Dechema-Jahresta- gung, Frankfurt a. M. Institut für Landesplanung an der ETH. Vor- tragskalender	282
--	-----

Gewölbe-Konstruktionen



herabgesetzte Decken
Verschalungen
Kabinen-Trennwände
Kanäle für indirektes Licht
Verkleidungen aller Art etc.
am solidesten mit

Hesco-Rippenstreckmetall

Verkauf durch Eisen- und
Baumaterialien-Händler
Bitte verlangen Sie den Prospekt von
Hess & Cie. Pilgersteg, Rüti ZH,
Drahtzieherei
Metallwaren- und Nagelfabrik
Telefon 055 4 35 22



Hess & Cie. Pilgersteg, Rüti (Zürich)

MUBA-Stand Nr. 1086, Halle 5

INDUSTRIE-STAHLBAU

zweckmässig - wirtschaftlich - schön



Neubau A. G. Brown, Boveri & Cie. im Birrfeld

Architekt: Dr. R. Rohn, Zürich

WARTMANN & CIE. A.G.

STAHLBAU · KESSELSCHMIEDE · BRUGG

Ingenieurbüro in
Zürich

Stahlschweisswerk Wartmann AG.
Oberbipp (Be)

Der Betonhartstoff

LONRICAR



LONRICAR



Ein Begriff

LONRICAR



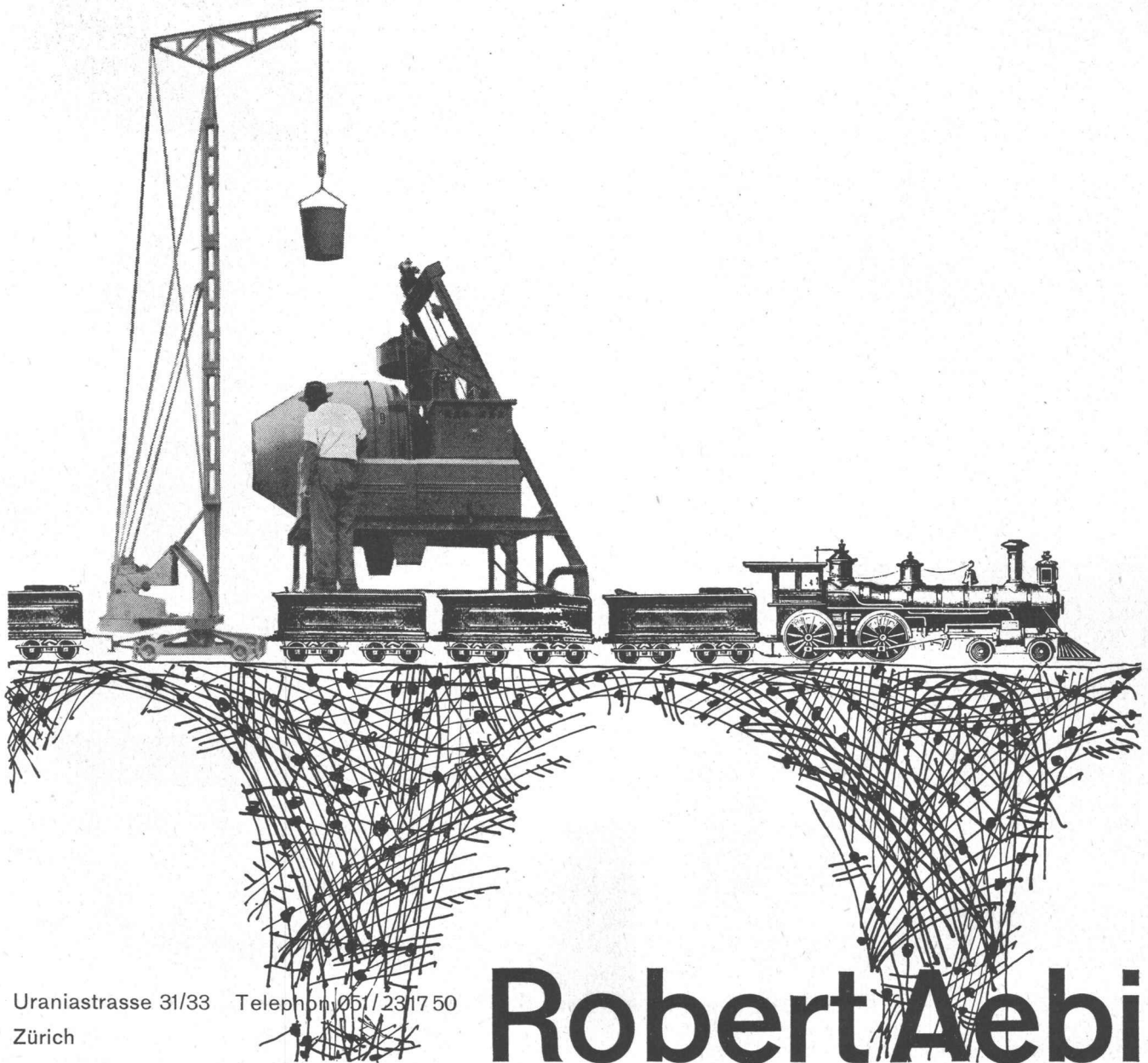
Wir beraten Sie gerne
Bezugsquellennachweis
durch die Hersteller

Lonza AG Basel

Tel. (061) 24 66 00

MUBA Halle VIII Stand 3036

wir fahren nach Basel an die Muba



Uraniastrasse 31/33 Telefon 051/231750
Zürich

Robert Aebi

- Kombinieren Sie:** zum Kochherd den Boiler, den Spültrog, darunter das Kübelfach — eine kleine Kombination!
- Kombinieren Sie:** zum Kochherd den Boiler, den Kühlschrank, den Pfannenauszug, den Tüchlitrockner, zwei Spültröge, darunter das Kübelfach — eine grosse Kombination!
- Kombinieren Sie:** mit den weiteren Therma-Normelementen wie Flaschenauszug, Wärmeschrank, zweitem Backofen, Schubladen, Schrankabteil, Rüstnische die individuelle Küche!
- Aus einer Vielzahl von Elementen:** die Therma-Normkombination
— vielseitig — neuzeitlich — preisgünstig.



therma

Therma AG Schwanden GL

Büros und Ausstellungsräume in Zürich, Beethovenstrasse 20; Basel, Aeschenvorstadt 24; Bern, Monbijoustrasse 47; Lausanne, 1, rue Beau-Séjour; Genf, 13, rue de la Rôtisserie

Neue Elemente: Mustermesse Basel, Stand 4780, Halle 13



Elektrische Antriebe für Werkzeugmaschinen

von einfachster bis vollautomatischer Ausführung

Besuchen Sie unsere interessanten Stände an der Schweizer Muster-
messe Basel

HALLE 5, Stand 1120

Elektrische Ausrüstung einer Tisch-
hobelmaschine • Neue Elektromo-
toren nach den IEC-Vorschriften •
10-kW-HF-Generator zum Glühen,
Härten und Löten • 60-kW-Mittel-
frequenz-Induktions-Schmiede- und
Erwärmungsanlage • Feinstopmo-
toren • Siliciumgleichrichter •
Hochfrequenzröhren für die Indu-
strie

HALLE 6, Stand 1260

Lichtbogen- und Widerstands-
schweissschmaschinen

▲
Brown Boveri lieferte für diese zur-
zeit grösste Langfräsmaschine der
Welt, die sich in den Werkstätten der
Gebr. Sulzer AG., Winterthur, Schweiz,
befindet, 140 Elektromotoren, elektri-
sche Anschlussleistung ca. 1100 kW.
Das Maschinengewicht beträgt ca.
900 t und die Bettlänge 46 m.

Die neuartige Ausführung des Kom-
mandopultes mit farbigem Schema-
bild erlaubt trotz der Vielzahl der
elektrischen Antriebe eine leichte Be-
herrscherung der Maschine.

BROWN BOVERI

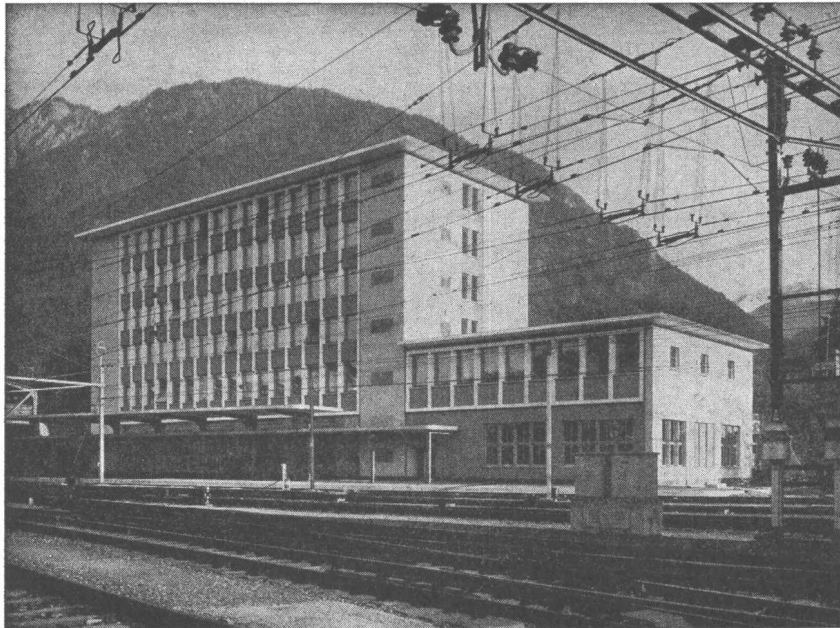
AG. BROWN, BOVERI & CIE., BADEN-SCHWEIZ

Flachbedachungen

Terrassenbeläge

Grundwasserisolierungen

AEZ



Neues Postdienstgebäude Chur

Flachdachbeläge

2200 m²

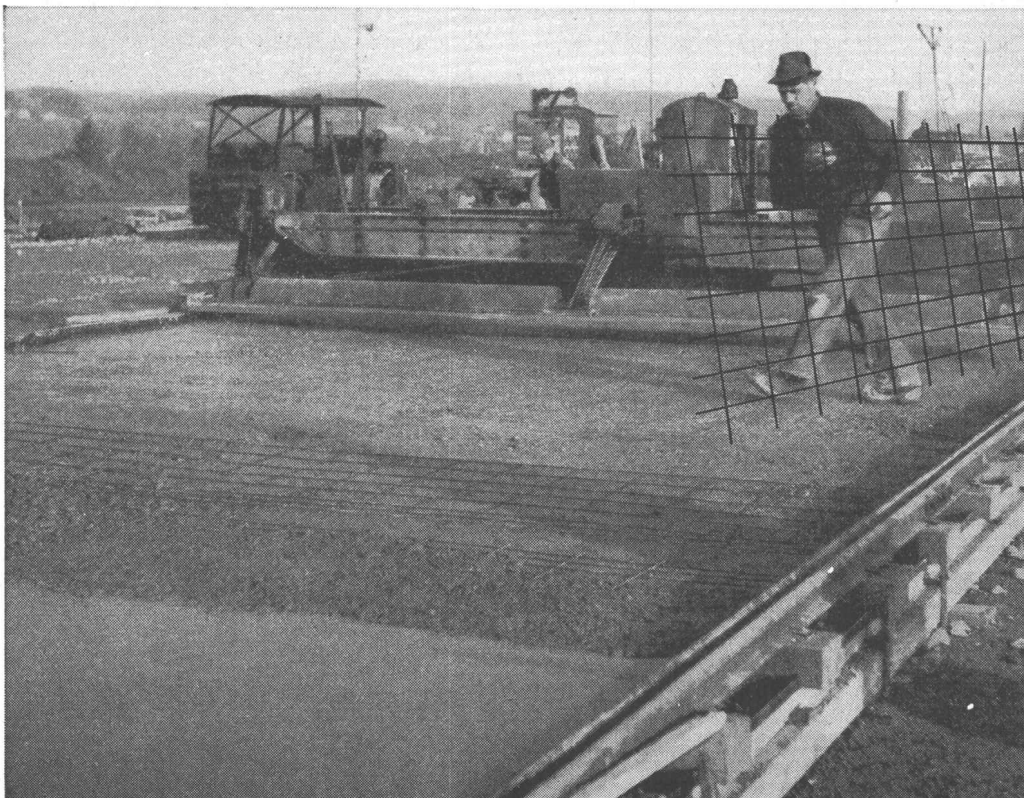
Direktion der eidg. Bauten, Bern

Asphalt-Emulsion AG Zürich

Löwenstrasse 40 Telefon (051) 25 88 66

**Strassenbau rationeller
mit Armierungsnetzen**

TECTA



Hier Anwendungsbeispiel
von Flugpiste KLOTEN

Aufklärungsschrift mit
Berechnungstabellen
durch
TEKTONIK AG.
ZÜRICH

Buckhauserstrasse 40
Tel. (051) 54 83 83

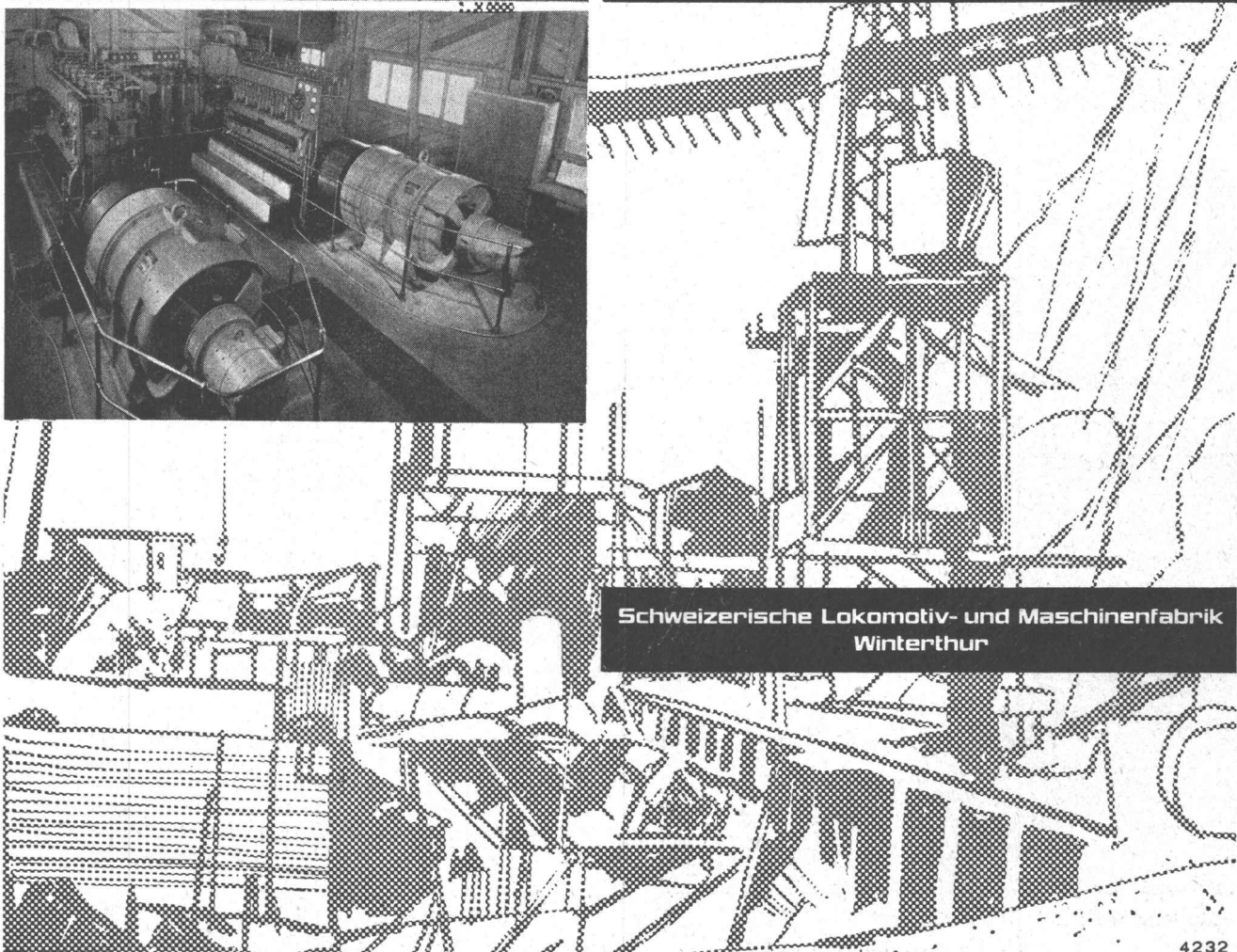
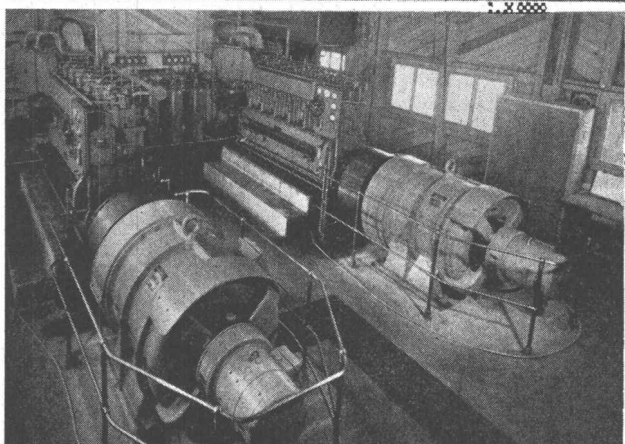


SLM



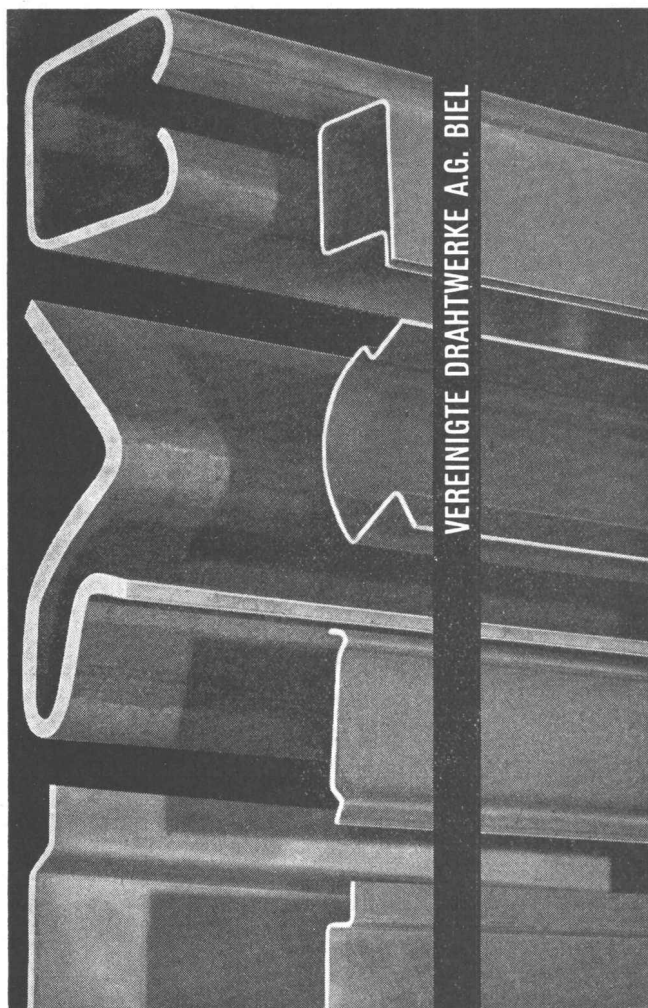
Baustromanlagen und Druckluftversorgungen für Grossbaustellen.

Die auf der Baustelle eingesetzten Stromerzeuger
lassen sich nachher vorteilhaft im fertigen Objekt
als **Notstromgruppen** einsetzen.



Schweizerische Lokomotiv- und Maschinenfabrik
Winterthur

4232



VEREINIGTE DRAHTWERKE A.G. BIEL

Bau- und Konstruktionsprofile



Profils pour le bâtiment et la construction



TRÉFILERIES RÉUNIES S.A. BIENNE

Mustermesse Basel Hallen 5, 7 und 8
Stände Nr. 1112, 1668 und 2933

Landis & Gyr AG., Zug

Halle 3, Stand 811

Die von der Ausstellerin entwickelten SIGMA-Anlagen dienen der rationellen Heizungsregelung; sie gewährleisten eine konstante Raumtemperatur und ergeben eine wesentliche Einsparung an Brennstoff. Die Bedienung wird bedeutend vereinfacht. Für Einfamilienhäuser, sowie für Wohnobjekte mit einem einfachen Heizfahrplan ermöglicht der SIGMA-Junior eine witterungsabhängige Heizungsregulierung. Mit SIGMA oder SIGMA-Junior in Verbindung mit Drosselklappen, Misch- und Durchgangsventilen sowie verschiedenen Temperaturreglern hat Landis & Gyr im Verlaufe der Zeit ein Sortiment von Apparaten geschaffen, das gestattet, wärmetechnische Anlagen auf rationelle, wirtschaftliche Weise zu steuern.

Die RAQ-Reihe der Oelfeuerungsautomaten gestattet jede Art von Oelbrenner zu steuern. Die neue aus dieser Serie hervorgegangene Type RAQ 11 zeichnet sich durch ihre erhöhte, nunmehr einstellbare Ansprechempfindlichkeit des Photozellenflammenwächters aus.

Auf dem Sektor Motor-Antriebe wurde die neue Type SQD entwickelt, die durch symmetrische Anordnung des Antriebes die Montage bedeutend erleichtert. Neu ist ebenfalls die Ausführung eines Dreiwegventils für Gewindeanschluss mit Nennweite von $\frac{3}{4}$ ", 1" und 1 $\frac{1}{4}$ ".

Eine Feuerführung auf Grund ständiger Kontrolle des CO₂-Gehaltes der Rauchgase ermöglicht eine wesentliche Brennstoffeinsparung. Einfacher Aufbau und mühelose Bedienung kennzeichnen den neuen LG-Rauchgasprüfer. Da bei der Herstellung weitgehend Kunststoffe Verwendung finden, ist eine hohe Korrosionsfestigkeit gewährleistet. Selbst bei Schwerölf Feuerungen und stark schwefelhaltigen Brennstoffen hat sich der LG-Rauchgasprüfer gut bewährt.

Die verbreitete Anwendung der Kernenergie für friedliche und militärische Zwecke erfordert immer wirksamere Schutzmassnahmen gegen radioaktive Strahlung. Diese lassen sich nur dann treffen, wenn die Verseuchung der Umgebung rechtzeitig erkannt wird und gemessen werden kann. Landis & Gyr stellt eine Reihe von zuverlässigen Mess- und Ueberwachungsgeräten aus, wie Luft, Ueberwachungsanlagen, Wasser-Ueberwachungsanlagen, Handmonitoren, gewebeäquivalente Ionisationskammern, Mess- und Regelgeräte für die Reaktorsteuerung und Ueberwachung, tragbare Strahlensuchgeräte, sowie Dosimeter.

Für die Steuerung und Regelung im Rahmen der vollautomatischen Produktion sind in vielen Industriezweigen kernphysikalische Messmethoden unentbehrlich geworden. Landis & Gyr liefert hierzu berührungslose Dicken-Mess- und Regelgeräte, Niveau-Messgeräte, Füllstands-Ueberwachungsanlagen sowie Verpackungs-Kontrolleinrichtungen. Eine Reihe von Forschungszweigen und die Entwicklung von vielen Fabrikationsverfahren verdanken ihren Aufschwung der Isotopentechnik, insbesondere der Tracer-Methode. Ihr Erfolg hängt im wesentlichen von Empfindlichkeit und Zuverlässigkeit der benötigten Strahlendetektoren, Verstärker und Messgeräte ab. In dieser Hinsicht erfüllen die Apparate von Landis & Gyr die höchsten Ansprüche. Erwähnt seien die bekannten Impuls-Unter-setzer, Impulsfrequenzmeter, Linearverstärker, Timer, Hochspannungsgeräte, Zählrohre, Szintillationszähler und Ionisationskammern.

Die neuen Einphasenzähler der Typen CL 1 bis 6 sind erstmals vollzählig vertreten. Neuerdings ist diese Type auch als Doppeltarifzähler lieferbar. Neu ist die Code-Registrierung des bekannten MAXIPRINT-Mittelwertdruckers mit dem Zweck, die ermittelten Werte an zentraler Stelle auf Lochkarten zu übertragen. Der Sollastkontrollzähler DUO-MAX ist jetzt auch kombiniert mit einem separaten Lastanzeigergerät erhältlich.

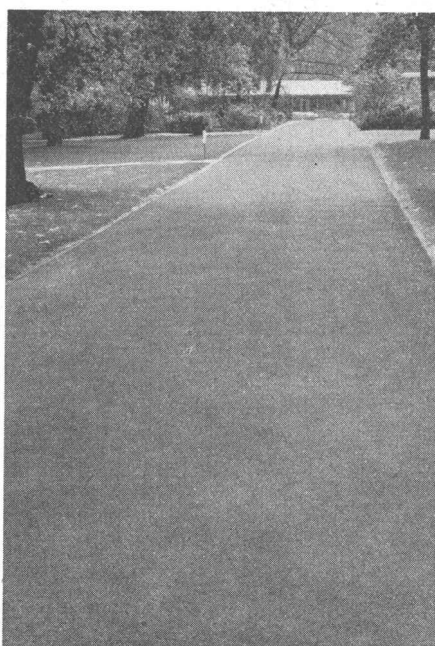
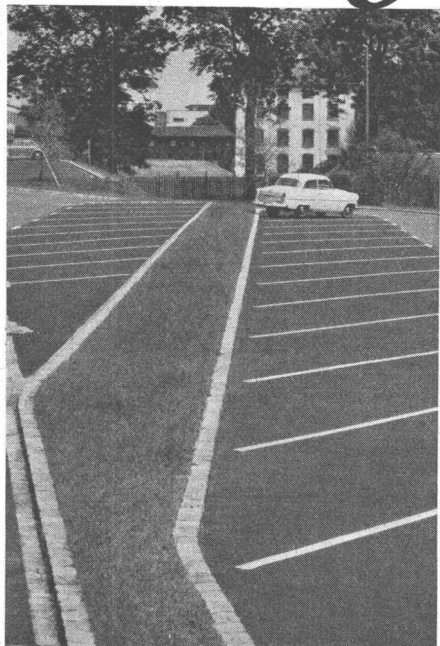
Ing. W. Oertli AG., automatische Feuerungen, Dübendorf-Zürich

Halle 8, Stand 2916

Der Ausstellungsstand zeigt in einer übersichtlichen Aufmachung die Vielfalt der Anwendungsgebiete der Oertli-Oelbrenner für Zentralheizungen und insbesondere für die Industrie. Jeder Bestandteil ist leicht ausbaubar, was die Kontrolle und den Unterhalt wesentlich erleichtert. Als modernste Sicherheitsvorrichtung werden ausschliesslich Fotozellen verwendet. Industriebrenner sind eine ausgesprochene Spezialität der Firma. Halb- und vollautomatische Brenner für grösste Leistungen — bis zu 1000 kg Oel pro Stunde — sind nach dem Zweidüsen-Prinzip mit synchronisierter Luftregulierung gebaut und verfeuern schwere und schwerste Oele.

Stuag

für Strassenbau und Umgebungsarbeiten



Beispiele **gepflegter, fachgemäss und sorgfältig** **ausgeführter Arbeiten**

Neue Aufträge durch Leichtbau-Konstruktion

Stark isolierend und sehr leicht. Gut zu nageln, sägen und verputzen. Entflammt nicht, hemmt das Feuer. Rasches Bauen bei jedem Wetter, normalisiert. Vereinfacht die Planarbeit. Verbilligt die Ausführung. Das sind die Vorteile der Leichtbauplatte. Deren richtige Anwendung hat schon mancher Offerte den Vorrang gesichert.



Erfahrung führt zur Leichtbauplatte

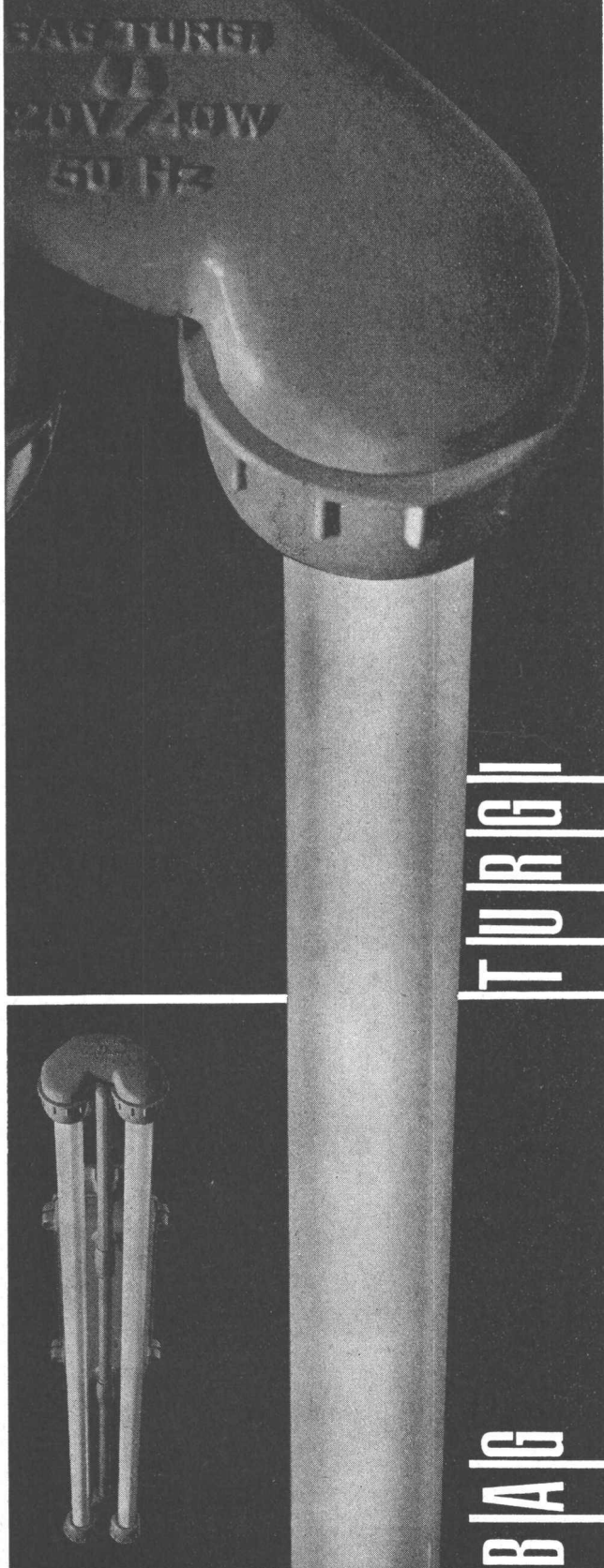
**Der Vereinigung Schweiz. Leichtbauplatten-
Fabrikanten angeschlossene Firmen:**

Gips-Union A.-G., Zürich
Herbag, Herstellung von Baustoffen AG., Rapperswil
Wilh. Brodbeck AG., Pratteln
Zementröhrenfabrik AG., St. Gallen
Zementwaren AG., Düringen/FR
Holz-AG. Trimmis, Bahnhof Untervaz

Sekretariat in Oberrieden am Zürichsee

Naßleuchten; schwallwassergeschützte Ausführung in Al. Guß Silafont 1 für 1, 2 und 3 Fluoreszenz-Röhren 40 Watt; SEV geprüft. Wir fabrizieren auch SEV geprüfte Ex-Leuchten für erhöhte Sicherheit.

B. A. G. Bronzwarenfabrik AG Turgi



Interessant ist die Demonstration der elektronischen Oertli-Superkombustor-Regulierung für Industriebrenner. Die Firma Oertli hat einen Korrosionsschutz-Apparat entwickelt, und zwar als Zusatzeinrichtung zur Oelfeuerung, welcher die Korrosionsgefahr behebt, die bekannte kugelförmige Russbelastung verhindert und eine Verbesserung des Kesselwirkungsgrades bewirkt. Die Firma Ing. W. Oertli AG. unterhält schon seit langer Zeit Vertretungen in den meisten europäischen Ländern und teilweise auch in Uebersee. Weit über 70 000 Oertli-Oelbrenner werben für den guten Ruf der Schweizer Qualität.

Maschinenfabrik Oerlikon

Halle 3, Stand 751

Im Mittelpunkt der diesjährigen Ausstellung stehen Motoren kleiner und mittlerer Leistung nebst Spezialmotoren, sowie Schalt- und Steuergeräte zur Lösung der verschiedensten Antriebsprobleme. Die Einbaumotoren ermöglichen den organischen Zusammenbau mit der angetriebenen Maschine. Die Motoren sind in polumschaltbarer Ausführung und bei geeigneter Wahl auch für rasch aufeinanderfolgenden Drehrichtungswechsel erhältlich; ebenso können alle Typen mit angebauter Bremse oder für explosionsgefährdete Räume in sog. Ex/e-Schutzart ausgeführt werden. Geschlossene Motoren, die den neuesten CEI-Dimensionsempfehlungen entsprechen, befinden sich in Entwicklung.

Ausser Dreiphasen-Käfigmotoren werden die COMBI-Motoren gezeigt, deren Läufer eine Käfigwicklung und eine in die gleichen Rotornuten gelegte isolierte Wicklung erhält. Diese wird mit einem auf die Rotorwelle angebrachten Widerstand über Zentrifugalschalter verbunden. Nach dem Einschalten läuft der COMBI-Motor bis zur etwa halben Drehzahl mit der Kurzschlusswicklung; dann wird die rotierende Anlasswicklung durch die Zentrifugalschalter eingeschaltet und mit steigender Drehzahl in einzelne Stufen schrittweise kurzgeschlossen.

Sehr geeignet für stufenlose Regelung ist der Dreiphasen-Nebenschluss Kollektormotor. Er besitzt einen grossen Drehzahlbereich und genügt für mittlere Leiener darüber angeordneten Kollektorwicklung versehen; stungen. Sein Rotor ist mit einer Dreiphasenwicklung und die Dreiphasenwicklung wird über Schleifringe an das speisende Netz geschaltet. Die auf dem Kollektor gleitenden beiden Bürstensäetze sind mit der Statorwicklung verbunden. Durch Verschieben der beiden Bürstensäetze wird die Drehzahl verändert. Die Bürstenverschiebung ist von Hand oder mittels Servomotor ausführbar, wobei Fernsteuerung oder auch eine automatische Drehzahlregelung in Abhängigkeit irgendwelcher Betriebsgrösse möglich ist.

Sämtliche Probleme der Drehzahlregelung lassen sich bekanntlich hervorragend mit Gleichstrommotoren lösen, wobei die Regelung des Motors durch Verändern der Erregung oder der Ankerspannung, oder durch eine Kombination beider erfolgen kann. Bei Speisung des Motors durch eine Ward-Leonard-Umformergruppe lässt sich ein sehr grosser Drehzahlbereich erzielen. Für die elektronische Regelung von Gleichstromantrieben sind die erforderlichen Teile, wie Thyatrongerät, Regelverstärker, Netzanschlussgerät usw. in einzelne Bauteile zusammengefasst worden, mit denen sich sowohl einfache, direkt gespeiste Antriebe, als auch die komplizierten Ward-Leonard-Regelungen aufbauen lassen. Die Geräte sind als geschlossene Kästchen gebaut, die mit Steckern versehen sind und nach Bedarf auf eine Montageplatte geschraubt werden können.

Auf dem Gebiet des Apparatebaues ist als Neuheit der Mittelspannungsschalter für Innenraumaufstellung zu erwähnen. Dank Verwendung neuzeitlicher Materialien und besserer Kenntnis des Löschvorganges auf Grund von Versuchen ist es gelungen, Gewicht und Abmessungen dieses Schalters auf mehr als die Hälfte des Schaltertyps zu senken. Die maximale Betriebsspannung beträgt 24 kV, der Nennstrom liegt etwas über 600 A und die Ausschaltleistung bei 400 MVA. Der ebenfalls neuentwickelte Schalterantrieb ist für Hand- und Motoraufzug gebaut und ermöglicht automatische Schnellwiedereinschaltung nach dem Zyklus Aus-Ein-Aus. Der Antrieb ist sehr übersichtlich, einfach im Aufbau und benötigt wenig Platz.

Die Strom- und Spannungswandler für Mittelspannungen haben ebenfalls bedeutende Verbesserungen erfahren. Der ganze aktive Teil ist in Orlit eingegossen; damit sind die Wandler vollständig unempfindlich gegen alle äusseren Einflüsse geworden. Ausserdem ergab die neue Bauart eine bedeutende Verringerung der Abmessungen und des Gewichtes, womit der Einbau in Anlageteile wesentlich erleichtert wird.



**Geilinger & Co.
Eisenbau-Werkstätte
Winterthur**

Schweizer Mustermesse 1960 Basel
23. April—3. Mai Halle 8a, Stand 3114

Aus unserem Fabrikationsprogramm zeigen wir:

Dreh- und Kippflügel-Fenster

Ganzmetall-Fenster

Alsec-Fenster mit isolierten Profilen

Alwintite-Fenster

(Lizenz General Bronze Corp. New York)

Horizontal-Schiebefenster

Wendeflügelfenster mit aufgebauter

Lamellenstore

BGT-Holz/Metallfenster

Dreh- und Kippflügelfenster

Dreh-Schiebefenster



**Zahnradpumpen
für alle Industrien**

J-51

MAAG-ZAHNRÄDER A.-G. ZÜRICH

Stand Nr. 1284 — Halle 6

Stand Nr. 1042 — Halle 5



**Hinter Lamellenstoren
fühlt man sich wohl!**

**Welches System und welche Ein-
bauart Ihren Ansprüchen genügt,
beurteilt am sichersten ein Fach-
mann der**

Metallbau AG Zürich 9/47

Anemonenstrasse 40, Telefon 051/52 13 00

Seit Jahrzehnten hat die Maschinenfabrik Oerlikon für Forschungsaufgaben *Elektromagnete* gebaut, die in Universitäten, technischen Hochschulen und andern Lehrinstituten Verwendung fanden. Grosser Bedarf an Elektromagneten besteht bei der Europäischen Organisation für Kernforschung in Genf. Oerlikon liefert eine namhafte Zahl von Magneten verschiedener Grösse und Bauformen. Unter diesen wird ein sog. Quadrupol-Magnet von 9 t Gewicht zur Focussierung der vom Proton-Synchrotron gelieferten Strahlenbündel gezeigt. Die Erregung erfolgt wie bei allen grossen Magneten, durch wassergekühlte Hohlleiter, die für eine Stromstärke von 750 A bei 170 V bemessen sind. Für die Erregung dieser Magnete wurde eine besondere Isolation geschaffen, die einer Prüfspannung von 1,5 kV während 24 Stunden unterworfen wird, nachdem die Wicklung vor der Spannungsprüfung einen Monat lang im Wasser lag.

Schweizerische Isola-Werke, Breitenbach

Halle 2, Stand 461

Am Stand dieser gänzlich auf die Herstellung von Isoliermaterialien und isolierten Drähten für die Elektrotechnik spezialisierten Firma sind wiederum einige Neuentwicklungen und verbesserte Isolierstoffe ausgestellt.

Von den isolierten Drähten seien besonders erwähnt: Siliflex-Drähte, -Litzen und -Schläuche, die für Temperaturen bis 180° C verwendet werden können. Weiter sind zu nennen: neuartige Fernsprechübermittlungskabel, ferner armierte Soflexkabel TdcaT für Starkstrom zur Verlegung im Boden und für anderweitig hohe mechanische Beanspruchung, Heiz- und Wärmekabel für Treibbeete usw., Laborkabel mit angespressten Bananensteckern und Verbindungsstücken für Schaltungen in Prüffeldern usw. Bei den Wicklungsdrähten sei besonders auf den neuerdings für die Wärmeklasse F (155° C) entwickelten Lackdraht Durotherm hingewiesen. Zu erwähnen sind neue Isolierlacke und Imprägniermittel, so z.B. lösungsmittelfreie Imprägnier- und «Träufellacke», Tauchmasse zum Auftragen dickschichtiger Ueberzüge auf Feldspulen usw. Einige Beispiele von Giessharz-Teilen aus Durotenax u. a. Rohre, Stäbe, Formstücke, auch solche, die als Strahlenschutz Verwendung finden; ferner Anwendungsbeispiele von Hartglasgewebe Vetronit erwecken besonderes Interesse.

Eine immer mehr zur Anwendung gelangende Technik für die Lösung schwieriger Isolationsprobleme besteht darin, Metallteile mit thermoplastischer Masse im Tauchverfahren zu überziehen. Diese Isoliermasse hat sehr gute dielektrische Eigenschaften und ist im Temperaturbereich der gebräuchlichen Thermoplastisolationen verwendbar.

Bei den keramischen Erzeugnissen finden wir als neues Produkt das Stumatit, ein Material, das sich dank seiner Eigenschaften besonders für die Herstellung von Einzelteilen, Prototypen oder von Teilen in kleiner Stückzahl eignet. Es lässt sich spannablend bearbeiten und unterliegt beim Brennen keinem Schwund, so dass die den Stücken gegebenen Dimensionen auch nach dem Brand bewahrt bleiben. Die Produkte Sikor und Alphastea 0 ermöglichen die Lösung manch schwieriger Probleme. Sikor weist besonders hohe mechanische Festigkeit, vor allem Härte und Widerstand gegen Verschleiss auf und eignet sich vorzüglich für Fadenführer, Laufbüchsen usw. Alphastea 0 weist praktisch keine Wärmedehnung auf, so dass sich für dieses Material weitgehende Anwendungsgebiete eröffnen.

Aufzüge- und Elektromotorenfabrik

Schindler & Cie. AG., Ebikon - Luzern

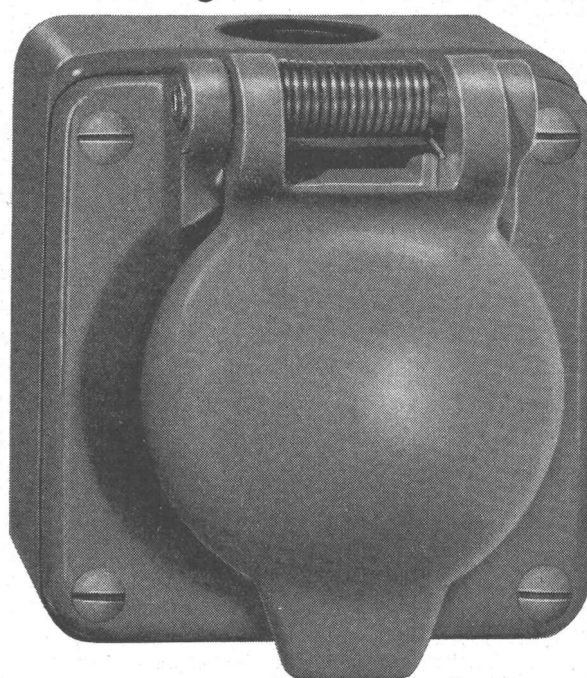
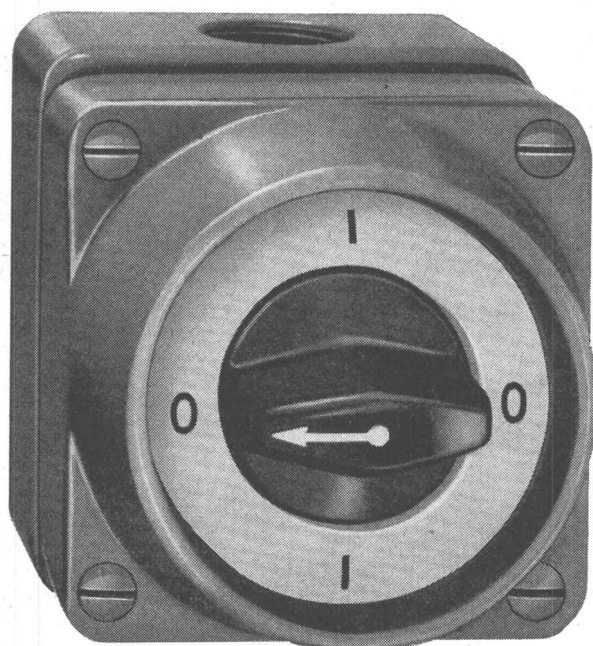
Halle 3, Stand 726

Heuer sind in erster Linie Neuerungen aus dem Aufzugsbau vertreten.

Die gezeigte Aufzugmaschine Typ GaW 460 d mit Scheibenbremse wird für Aufzüge mit Fahrgeschwindigkeiten von 2,5 bis 5 m/s und Kabinen mit Platz für 15 Personen (Tragkraft 1125 kg) verwendet. Es wird ein «Transitronic-Gerät» gezeigt, welches als eines der modernsten Aufzugsteuergeräte der Welt gilt. Um den Aufzug auf die gewünschte Etage zu rufen, braucht man keinen Knopf mehr zu drücken! Alle herkömmlichen, beweglichen Teile, die Druckknopffedern, Etagenrelais usw. erübrigen sich; so wird eine ganze Reihe altbekannter Störungsquellen eliminiert. Neuerdings genügt ein leichtes Berühren des Rufplättchens; der dadurch ausgelöste Impuls ruft über ein elektronisches Gerät den Aufzug in kürzester Zeit in die gewünschte Etage. Die Kabine ist ferner mit einer automatischen Sprechanlage

Drehschalter und Steckdose,
in Leichtmetall,
grau farbgelbgespritzt,
für feuchte Räume

Feller



Adolf Feller AG Horgen

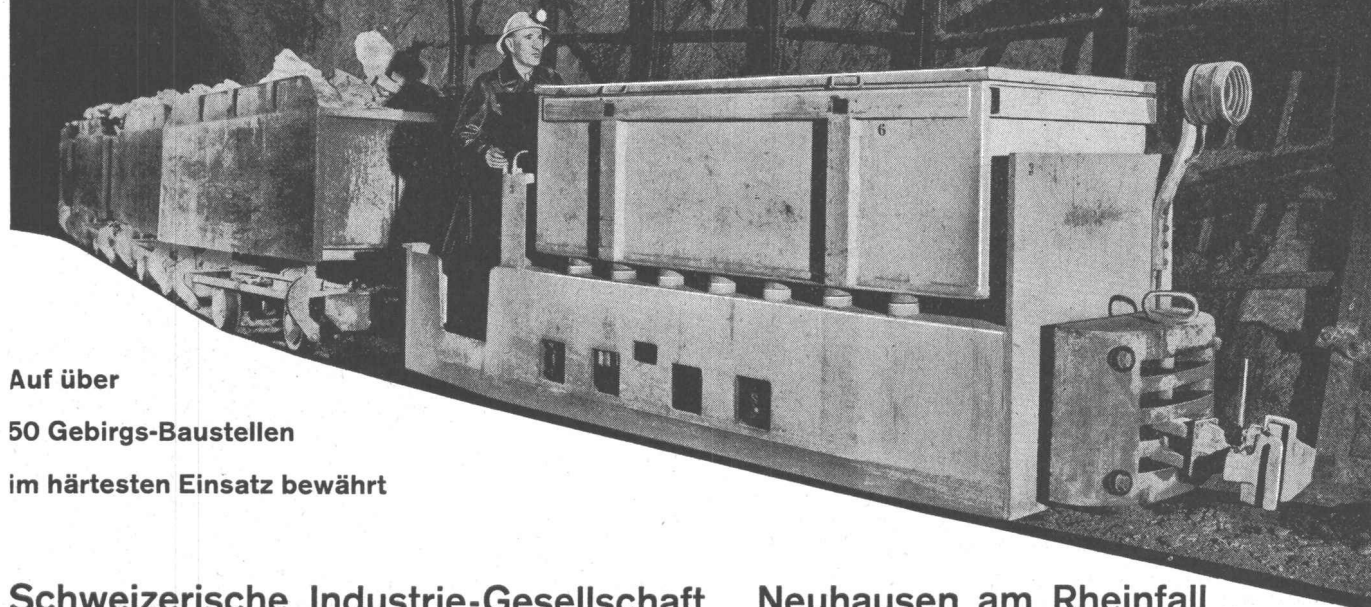
Série 8600 AG Grösse: 75/82 mm

8203 AG Grösse: 75/82 mm

Schweizer Mustermesse Basel, Halle 3, Stand 831



Stollenlokomotiven



Auf über

50 Gebirgs-Baustellen

im härtesten Einsatz bewährt

Schweizerische Industrie-Gesellschaft Neuhausen am Rheinfall



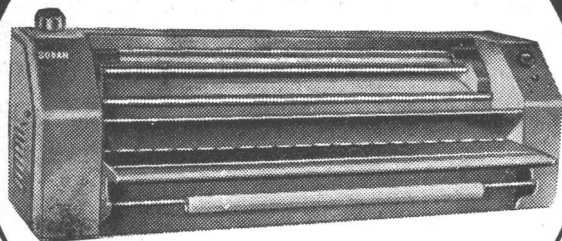
Warum wurden BODAN-Lichtpausmaschinen und -apparate zu einem weltweiten Begriff?

- weil erfahrene Fachleute sie nach dem letzten Stand der Technik aus der Praxis heraus für die Praxis entwickelten
 - weil sie dank einfachster Konstruktion störungsfrei arbeiten
 - weil sie durch geräuschlosen Gang und geruchlose Entwicklung überraschen
 - weil sie mit automatischer Entwicklernachfüllung, endlos gewobenen Transportbändern und rotierenden Glaszylindern ausgerüstet sind
 - weil die neue automatische Bänderspannung jedes Verschieben des Pausgutes verunmöglicht. Resultat: wie gestochen scharfe Kopien
 - weil sie dank Gleichstrommotor mit konstantem Drehmoment belastungsunabhängig arbeiten
 - weil sie von 0 an stufenlos zu regulieren sind
 - weil die BODAN-Reihe für jedes Unternehmen, selbst den kleinsten Betrieb, die zweckdienlichste und rationellste Maschine bereit hat und nicht zuletzt
 - weil sie sich als schweizerische Qualitätserzeugnisse ausnehmend preisgünstig halten
- 10 verschiedene Modelle mit einer Leistung von 55 bis 450 cm pro Minute
- Verlangen Sie bitte unverbindlich eine Gratis-Probeprobestellung in Ihren Betriebsräumen

BODAN - Erzeugnisse bereichern Ihren Betrieb!

Fabrik für Lichtpausmaschinen und Photokopierapparate
Karl Müller AG., Roggwil/TG Schweiz — Tel. (071) 4 83 77

BODAN-Rapid 1



Papierdurchlass 110 cm. Leistung pro Min. 40—130 cm, max. Geschwindigkeit pro Min. 0—180 cm, Lichtquelle 4 x 65 Watt mit Reflektor, Anschluss 220 Volt, 2 Amp., Stromverbrauch 300 Watt, Länge 170 cm, Tiefe 50 cm, Höhe 54 cm, Gewicht 137 kg

MUBA Halle 11 Stand 4131

ausgerüstet. In Warenhäusern z. B. können damit auf jeder Etage die Verkaufsrayons aufgezählt werden usw. Die demonstrierte vollautomatische Schiebetüre vom Typ QKS 6, kombiniert mit einer Fotozelle, hat einen überaus rasch arbeitenden Mechanismus und ermöglicht wesentlich fließenderen Liftverkehr als die herkömmlichen Türsysteme.

Der Mittelteil des Schindler-Standes ist dieses Jahr der Abteilung Elektromotoren gewidmet. Gemäss den neuesten VSM-Normenblatt-Entwürfen 15280 und 15282 sind Baugrößen und Leistungen für Elektromotoren entsprechend internationaler Abmachungen (CEI/IEC) genormt. Schindler baut innerhalb dieser VSM-Normen vollständig gekapselte, aussen ventilierte Asynchronmotoren im Leistungsbereich von 1/12 bis 150 PS. Solche Motoren sind mit anderen Normenfabrikaten — auch ausländischer Herkunft — auswechselbar. Auf dem Stand wird die CEI/IEC Baugröße 132 M für 10 PS in 14 verschiedenen, allen Spezialbedürfnissen Rechnung tragenden Ausführungsarten gezeigt. Auf dem Stand werden vier stopfbüchsenlose Umwälzpumpen ohne Spaltrohr für Zentralheizungen im Betrieb gezeigt. Die darin verwendeten Motoren sind nach einem Welpatent gebaut, und die Pumpen interessieren jeden Heizungsfachmann, weil sie bisher unerreichte Vorteile bieten.

Therma AG., Schwanden GL

Halle 13, Stand 4780

Die Entwicklung der vor zwei Jahren erstmals gezeigten Normkombination mit dem patentierten Einbaurahmen erfuhr durch den Kochtisch und die Abdeckung aus Kunststoff eine interessante Erweiterung und wird nun durch eine beachtliche Reichhaltigkeit in der Auswahl von Einbauelementen veranschaulicht.

Eine neue Spültrog-Variante vermehrt die Zahl der möglichen Norm-Kombinationen. Bei dieser Ausführung sind Trofbbrett und Becken gegenüber der heute gebräuchlichen Anordnung vertauscht. Das Becken ist links aussen angeordnet; zwischen diesem und dem Herd liegt das Trofbbrett, das damit zugleich Arbeits-Abstellfläche wird. Das Becken ist ausreichend von der Wand entfernt, um ein ungehindertes Arbeiten zu gewährleisten. Die Kombination wird besonders für Küchen mit beschränkten Abmessungen willkommen sein.

Die Therma hat mit beträchtlichen Mitteln ihre Service-Abteilung grundlegend neu ausgebaut. Ueber die bisherige Fabrikgarantie hinaus kommt der Käufer eines mit dem neuen Garantieschein versehenen Therma-Kleinapparates in den Genuss einer weiteren, wertvollen Kundendienstleistung. Müssen Revisions- oder Servicearbeiten durchgeführt werden, so kann der eingesandte Apparat innerhalb von 48 Stunden instandgestellt und geprüft wieder zum Versand gebracht werden.

Ein grosser Hotelherd nimmt mit seiner Länge von 5,5 Meter die ganze Stirnseite des Standes ein. Daneben wird ein neuer Restaurationsherd gezeigt, der weitgehend die gleichen Konstruktionsmerkmale aufweist. Die Art des Kochplatteneinbaus gestattet in Verbindung mit dem aufklappbaren Herdrahmen ein leichteres Sauberhalten des Herdes, da keine Verunreinigungen aus Vertiefungen und Wannen zu entfernen sind. Ein Bratofen und ein Patisserieofen (jeder Ofen mit drei Backräumen) stellen ebenfalls neue Konstruktionen dar. Durch die innenliegende Heizung wird die Aufheizzeit erheblich verkürzt. Das Backraumgehäuse aus rostfreiem Stahl schliesst jede Korrosionsgefahr aus und erleichtert die Reinigung.

Welch grosse Vorteile der Kochkessel bietet, der das Kochgut mit Niederdruckdampf erwärmt, beweist der durchschlagende Erfolg des vor mehr als 20 Jahren von der Therma auf den Markt gebrachten Elektroden-Kessels. Der ausgestellte Elektro-Dampfkochkessel stellt eine interessante Neuentwicklung dar, wobei im Dampfraum an Stelle der Elektrodenheizung eine druckgesteuerte Widerstandsheizung tritt.

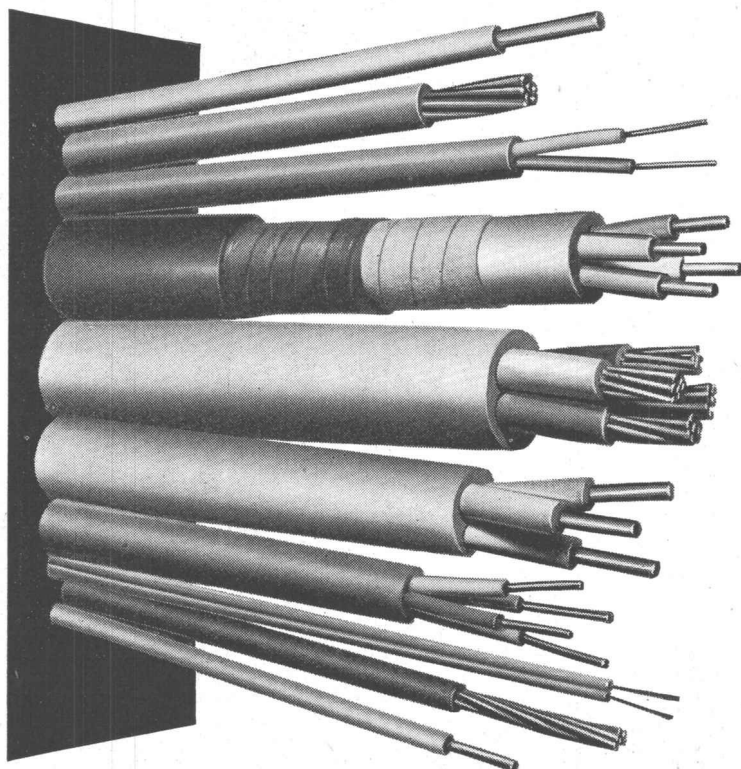
Für das Gastgewerbe, für Bäckereien und Konditoreien hat die Therma einen Gefrierschrank entwickelt, der hauptsächlich für die Aufbewahrung von Tiefkühlkonserven, Eistorten und Gebäcken bestimmt ist. In grösseren Betrieben kann der Gefrierschrank bei einzelnen Arbeitsplätzen aufgestellt werden, womit längere Arbeitswege zum zentralen Gefrierraum dahinfallen. Die durchdachte Inneneinrichtung gestattet eine gute Zugänglichkeit zu allen eingelagerten Produkten. Dank der Ganzmetallkonstruktion ist der Schrank auch den Anforderungen eines schweren Betriebes gewachsen. Die gute Isolation und das leistungsfähige Kühlaggregat gewährleisten ein Aufrechterhalten der Schranktemperatur von -18 bis -20°C . Das Abtauprobem ist durch eine automatische Abtaugung gelöst.

Leichtmetallfassaden



Gebr. Tuchs Schmid AG Frauenfeld

7



Verkauf durch Grossisten

Soflex



**Soflex-isolierte
Drähte und Kabel
jeder Art**

**für Stark- und
Schwachstrom-
Anlagen**

Mit Dokumentation und Beratung
dienen wir jederzeit bereitwillig

Nebenstehend:
Einige Typen unserer Soflex-Drähte und -Kabel

SCHWEIZERISCHE ISOLA-WERKE
BREITENBACH bei Basel

MUBA Halle II Stand 461



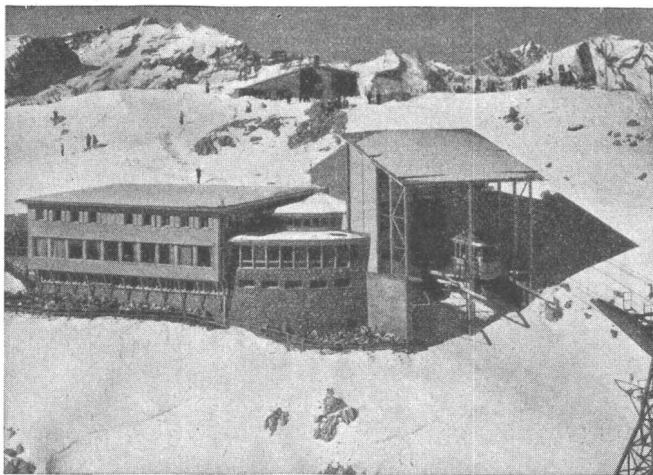
Infrarot-Niedertemperatur

Elektro-Strahlungs-Heizung die Heizung der Zukunft

löst das Heizproblem in kleinen und grössten Bauobjekten,
mit niedrigsten Baukosten. Wirtschaftlich im Betrieb, kurze
Aufheizzeit, sauber und betriebssicher in

Chalets
Ein- und Mehrfamilien-Häusern
Kindergärten
Restaurants
Hotels
Kirchen
Büros und Läden

Für
Schaufensterheizungen
ist das patentierte
STAR UNITY-Einbauprofil führend.



Aussichtsrestaurant Weisshorn Gipfel Arosa 2653 m besitzt
Vollheizung STAR UNITY.

Besuchen Sie uns an der MUBA, Halle 13, Stand 4725
Kostenlose Ausarbeitung Ihrer Heizungsprojekte



Elektro-Heizungen
Zürich 7/53, Drusbergstr. 10, Schweiz
Fabrik in Au ZH Tel. (051) 95 64 67

Seit vielen Jahren befasst sich die Therna mit der Herstellung von Laboratoriumsschränken für die Prüfung von Materialien, Geräten und Apparaten im Temperaturbereich zwischen -80°C und $+90^{\circ}\text{C}$. Ein solcher Schrank für einen Arbeitsbereich von -20°C bis $+90^{\circ}\text{C}$ von 336 l Inhalt zusätzlicher Befeuchtungseinrichtung wird an der Mustermesse gezeigt.

Carl Maier & Cie., Schaffhausen

Halle 3, Stand 790

Das ausgestellte Kommandopult zum SBB-Teil des Kraftwerkes Göschenen besteht aus zwei Teilen, dem oberen Flachpult aus Stahlblech und dem holzverkleideten Sockel. Vom Pult aus erfolgen die Steuerbefehle für die drei Einphasen-Generatoren von $2 \times 50 \text{ MVA } 16\frac{2}{3} \text{ Hz}$ und $1 \times 20 \text{ MVA } 16\frac{2}{3} \text{ Hz}$ und die Schaltbefehle für die Leistungs- und Trennschalter in der Freiluftstation. Die 14 nur je 15 cm breiten Einzelfelder sind aus Gründen der Zugänglichkeit und Anpassung bei Änderungen der Anlage leicht auswechselbar. Alle Steuerleitungen werden mit einem oder zwei Vielfachsteckern auf die Einzelfelder geführt.

Aus dem Gebiet der Industriesteuerungen wird ein Schrank mit Leuchtschema gezeigt, der für die Steuerung einer Papiermaschine bestimmt ist. Das gleichmässig ausgeleuchtete Funktionsschema erlaubt eine gute Uebersicht, wenn mehrere Transportwege gleichzeitig benützt werden. Bedienungsschalter und Taster sind direkt im Leuchtschaltbild eingesetzt und auf einer Leichtmetallplatte hinter der Glastafel befestigt. Die zu steuernden Schütze sind auf einem Rost im gleichen Schrank eingebaut. Zur Aufnahme des Hauptschalters und der Kontrollinstrumente wird ein Zusatzschrank neben dem Steuerschrank aufgestellt. Ein neuer Verteilkasten Typ VA ist mit Schaltern und Schützen für eine Kopierdrehbank-Steuerung ausgerüstet. Die VA-Kasten sind als Universalkasten wasserdicht und staubdicht in 20 Normgrössen, innerhalb 400/400 Millimeter bis 1600/2000 mm bei drei verschiedenen Tiefen erhältlich.

Die Industrie-Steckkontakte wurden neu konstruiert. Die Nennströme wurden auf 40 A, bzw. 75 A erhöht.

Der neue Steuerschalter N wird mit verschiedenen Betätigungsgriffen gezeigt. Die doppelunterbrechenden Kontakte machen ihn besonders für die Steuerung von Werkzeugmaschinen und in Kommandoraumanlagen geeignet.

Die Steuerschütze werden zukünftig mit mechanischer Handbetätigung ausgeführt, um die Funktionsprüfung zu erleichtern. Sie wurden durch die Ausführung eines Kipp-schützes 5- und 10polig für 6 A, oder 4polig für 15 A ergänzt. Die Verwendung erfolgt dort wo die Einschaltstellung auch bei Ausfall der Steuerspannung erhalten bleiben soll, z. B. bei Steuerungen für Werkzeugmaschinen oder bei Anwahlsteuerung in modernen Kommandoraumanlagen. Der Thermoblock zum 15-A- und 25-A-Schütz ist nun auch für schweren Anlauf erhältlich.

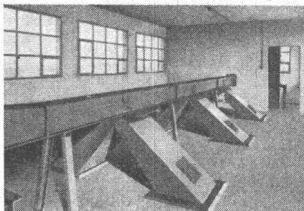
Aus dem Spezialgebiet der explosions sicheren Apparate werden Druckknopfschalter für 6 A 500 V sowie 1- bis 4-polige Drehschalter für 10 und 25 A 500 V gezeigt. Die Apparate entsprechen der Klasse Ex dD 3. Diese Steuerelemente sind klein und können zu beliebigen Kombinationen zusammengebaut werden.

Die Kleinautomaten als Leitungsschutzschalter und Motorschutzschalter werden bei gleichbleibenden Dimensionen mit Auslösemagnet für Fernauslösung oder Minimalspannungsauslösung geliefert. Dadurch steht dem ein-, zwei- und dreipoligen Motorschutzschalter JM mit magnetischer und thermischer Auslösung für Motornennströme bis 40 A ein weites Anwendungsgebiet offen.

Pavatex AG.

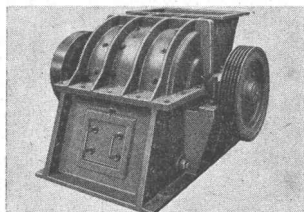
Halle 8 A, Stand 3151

Der neue Stand ist doppelt so gross wie der frühere. Er besteht wieder aus lauter normierten quadratischen Flächen, die sich gegenseitig durchdringen und eine harmonische Einheit bilden. Und wiederum ist er sozusagen von A bis Z aus PAVATEX-Holzfasersplatten gebaut. Aus jedem Blickwinkel bietet er ein harmonisches, lebendiges Bild. Der ganze Stand ist auch rein zweckgerichtet als Träger der PAVATEX-Ausstellung, die den Besucher über die vielen PAVATEX-Sorten, deren Anwendung und Verarbeitung eingehend orientiert. Vor allem interessieren die neugeschaffenen Produkte, wie die kunstharzveredelte Hartplatte DUROLUX in einundzwanzig verschiedenen Dessins und Farben und die unregelmässig gelochte Akustik-Platte, die viele neue Möglichkeiten der Raumgestaltung bieten. Plastische Verarbeitungsquerschnitte geben Hinweise auf wichtige Details zweckmässiger Anwendungs- und Arbeits-Methoden.



Armaturen, Apparate,
Maschinen und Transport-
anlagen für Gaswerke

Mahl-, Brech- und Sortier-
anlagen für Kohle und
Koks

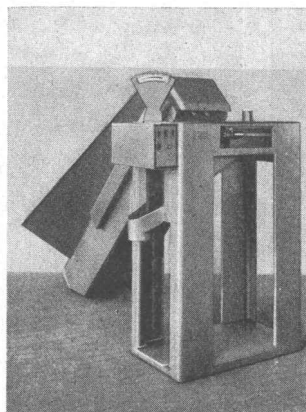


GIROUD OLTEN

AN DER

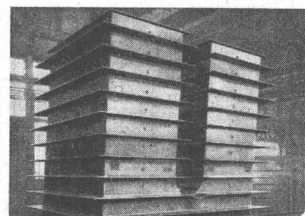
MUBA

HALLE 5
STAND 1051
zeigen wir:



Unsere neue
**AUTOMATISCHE
AUSWÄGEMASCHINE**

für Kartoffeln, Zwiebeln,
Äpfel, Orangen, Mandarinen,
Zitronen usw. zur Herstellung
verkaufsfertiger Klein-
packungen mit einem
Gewicht zwischen 0,5 ... 5 kg



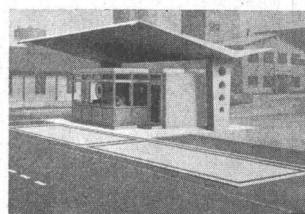
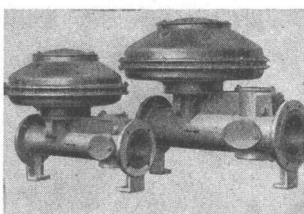
Stahl-, Behälter- und
Apparatebau
Allgem. Maschinenbau
Waagen aller Art bis
200 000 kg Wägefähigkeit



Unterstände für Motor-
fahrzeuge und Fahrräder

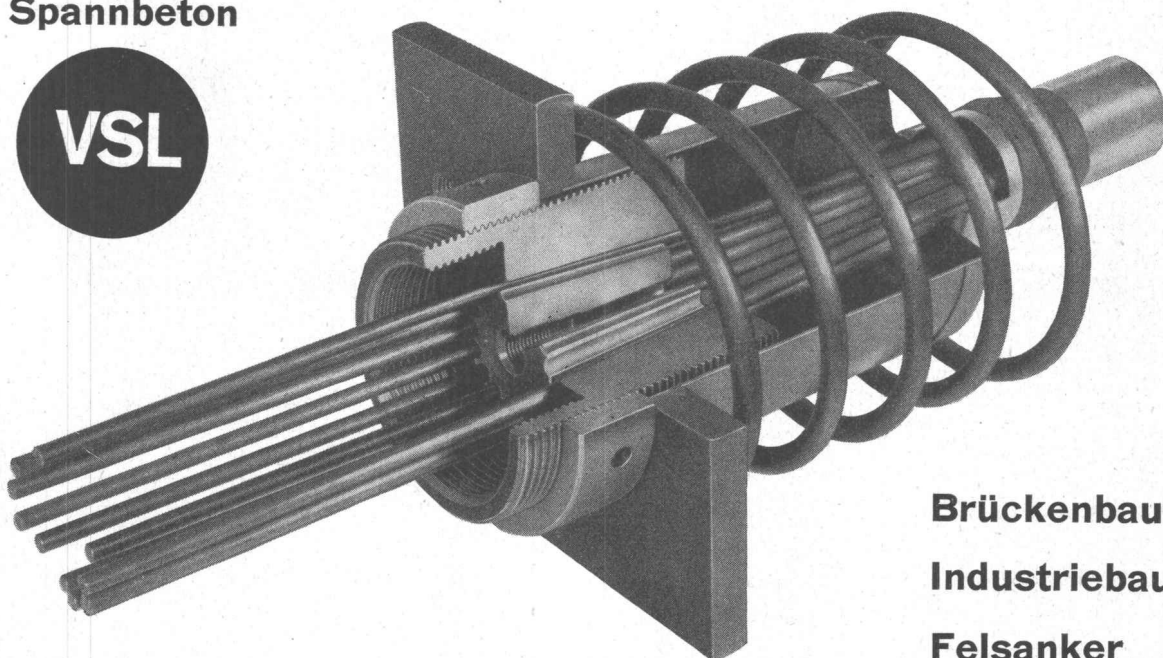
Membran-Gasdruckregler

2460



Spannbeton

VSL



Brückenbau
Industriebau
Felsanker

Spannbeton AG Bern

Telefon (031) 883 83

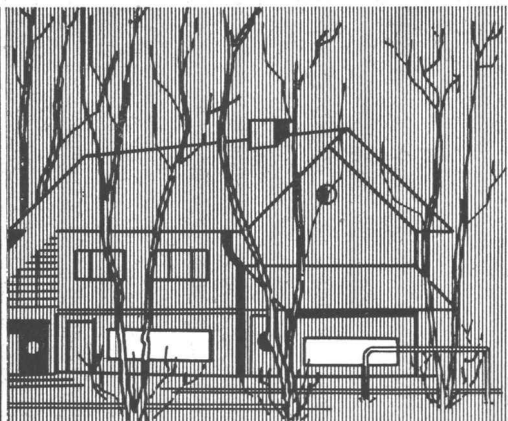
Précontrainte S.A. Lausanne

Telefon (021) 231 495

Rosental

Stand 3782

bis 15 % Brennstoffeinsparungen



SIGMA-Junior

Die automatische
witterungsabhängige
Zentralheizungs-Regulierung
für Kleinbauten



SIGMA-Junior steuert
Ölfeuerungen oder
Motorventile

Seine Reguliereigenschaften
entsprechen denjenigen
des seit Jahren
hervorragend bewährten



LANDIS & GYR AG. ZUG

MUBA

23. April — 3. Mai 1960

Telefon (061) 43 12 18

STAND 811 HALLE III

In 3123

Dätwyler AG., Schweiz. Draht-, Kabel- und Gummiwerke, Altdorf UR

Halle 2, Stand 505: Drähte und Kabel

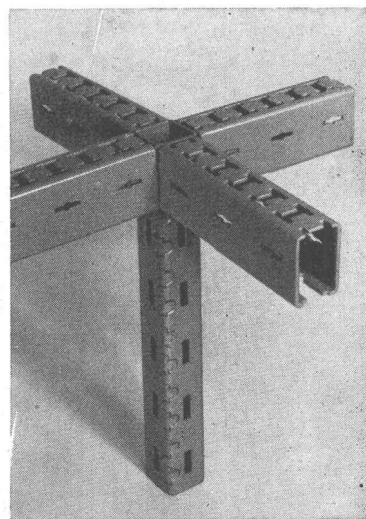
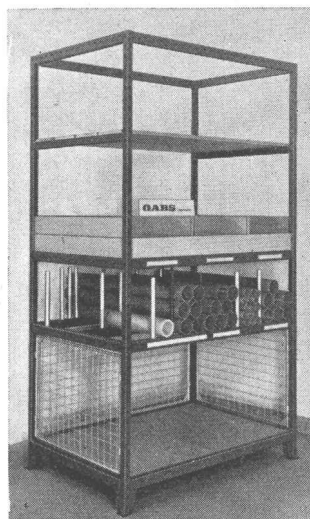
Nebst den herkömmlichen Installationsleitern und -rohren nach SEV- und PTT-Normen für Schwachstrom, Starkstrom und Telefonie werden die erstklassigen Wicklungsdrähte und Bänder, wärmebeständigen Leiter, Wärmekabel, Hochfrequenz- und Tonfrequenzkabel zur Schau gestellt. Schläuche, Formartikel, Profile und Handläufe, Walzen- und Radbezüge und Stanzartikel in Gummi und in Kunststoff, sowie Spritzgussartikel aus Kunststoff vermitteln einen Querschnitt durch diesen Fabrikationszweig.

Halle 8a, Stand 3131: Bodenbeläge

Eine dominierende Stellung nimmt der Plastofloor Dätwyler, der meistgekauft Kunststoffbodenbelag mit der gegen Kälte isolierenden korkhaltigen Unterschicht, ein. Die Standgestaltung geht darauf aus, die vier neuen, äusserst ansprechenden Farbdessins dem Publikum bekannt zu machen. Beim Korkparkett Dätwyler hat die bereits letztes Jahr auf den Markt gebrachte Ausführung A2 speziell, die besonders lichtbeständige Korkplatte, guten Anklang gefunden. Im Bodenbelagssortiment darf natürlich der Gummibodenbelag Dätwyler, der einzige in der Schweiz hergestellte Gummibodenbelag, nicht fehlen (Repräsentation, grosse Trittschalldämmung).

GABS AG., Wallisellen ZH

Der Stand 4170 in der Halle 11 zeigt neben den bewährten Hängeregistratur-Anlagen für Zeichnungen und Pläne, den universellen Planungs- und Termintafeln sowie den geräumigen und formatmässig äusserst praktischen UNI-GABS-Metallschränken für Formulare, Clichés und andere Materialien drei bemerkenswerte Neuheiten: 1. GABS-Bücher- und Aktengestelle aus Normteilen konstruiert. 2. Weiterentwicklung des GABS-Hängeregistratur-Systems zu einem sehr praktischen Archivschrank, der mit Leichtigkeit zusammengestellt werden kann (GABS-Normteile). 3. Form-

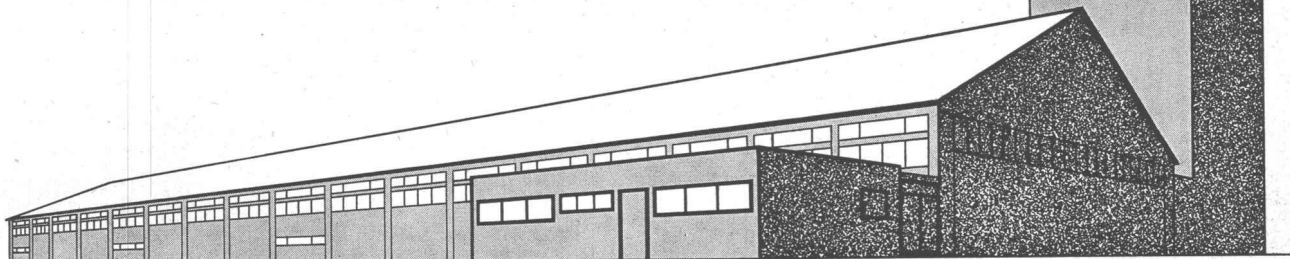


schön verkleidete Trennwände für Büros und Werkstätten, im Nu aufgestellt und sämtlichen Platzverhältnissen anpassbar; Verkleidungen aus Pavatex, Sperrholz etc. in mannigfaltigen Ausführungen.

Die Halle 9 beherbergt in Stand 3247 GABS-Normteile, welche absolut keine Schrauben aufweisen. Trotzdem lassen sich stabile Konstruktionen kombinieren, die allen Ansprüchen genügen. Das raffinierte, aber sehr einfache Prinzip dieser GABS-Normteile — beruhend auf Vierkantprofilen und verschiedenen Ausführungen von Traversen — macht tatsächlich vor keinem Problem Halt. — Gezeigt wird sodann ein neuer praktischer Hubwagen, der es erlaubt, leere und volle Gestelle sozusagen beliebig zu manövrieren. Auch die Hängeregistratur-Anlagen zeigen grössere Beweglichkeit.

Spannbeton-Werk Frick

StahTon AG

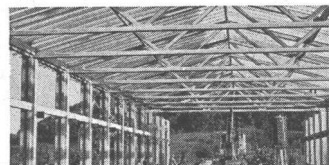


Fabrikationsprogramm

Spannbeton-Elemente BBR für Hoch- und Tiefbau: Rippendecken, Balkendecken, Profilträger, Pfetten, Rippen- und Hohlplatten etc. Ausführung von vorfabrizierten Hallenkonstruktionen, Industriebauten, Brückenkonstruktionen etc. nach Ingenieurprojekten.

Werkhalle

Vorfabrizierte Stützen, Riegel mit Durchschubkabel BBRV Binder mit vorgespanntem Zuggurt, vorgespannte Pfetten



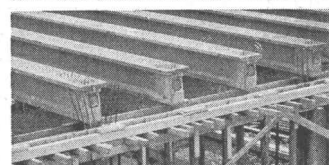
Werkhalle

Vorfabrizierte Rahmenstiele, Rahmenriegel (Vorspannarmierung BBRV), vorgespannte Pfetten



Einstellhalle

Decke für Nutzlast 1000 kg/m² Spannweite 11.5 m, bestehend aus vorfabrizierten Trägern (Vorspannarmierung BBRV) und Ortsbetonplatte



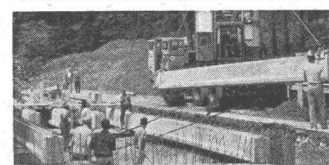
Strassen-Verbreiterung

Vorfabrizierte Konsolträger (Arm. BBRV) vorgespannte Fahrbahn- und Trottoirträger, sowie Trottoirplatten



Lehnenviadukt

Vorfabrizierte Träger (Arm. BBRV) und vorgespannte Platten (Hauptarmierung und Schalung der Fahrbahnplatte)



Bemessungsgrundlagen für Spannbeton-Elemente BBR werden an Ingenieurbureaux abgegeben.

StahTon AG

Zürich 1/24 Oberdorfstr. 8
Tel. 051-32 38 82

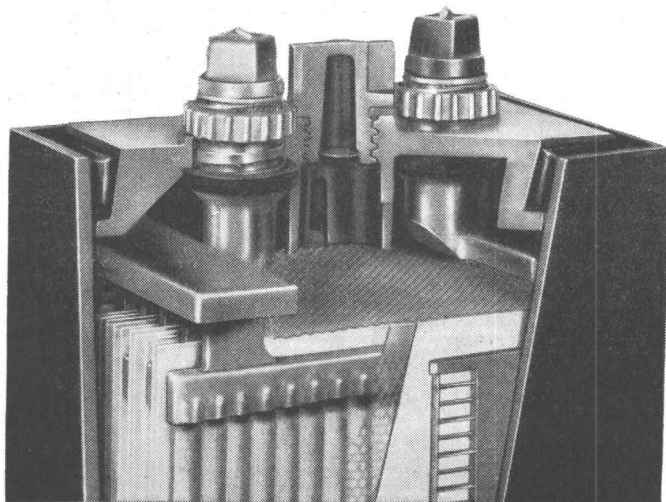
Plus Tubax

ist besser

Spezial-Röhrchenplatten-Batterie für Traktion, Notstrom und Zugbeleuchtung

- 1** längere Lebensdauer, 4 Jahre Garantie kein Plattenwechsel
- 2** grössere Leistung, unerreichte Kapazität pro Raum- und Gewichtseinheit
- 3** kleinster Platzbedarf, Baukosteneinsparung bei stationären Anlagen
- 4** grösste Betriebssicherheit, kurzschluss-sichere Isolation, robuste Elementbecher
- 5** vergossene Elemente, sauber, keine Säureschäden

Plus AG Basel 6, Telefon 061-23 79 10



Adolf Feller AG., Horgen

Halle 3, Stand 831

Als Neuheiten sind hervorzuheben Unterputzkombinationen von Starkstrom-Steckdosen mit Telefon-Steckdosen oder Abzweigdosen, Gr. I-I oder Gr. II-II. Die dazugehörigen Isolierpresstoff-Einlasskasten sind mit besonderen Trennwänden versehen (Bild 1). Sodann wird der bewährte Schalter ~ 15 A, 380 V/~ 10 A, 500 V in Isolierpresstoffgehäuse mit separater Null- und Schutzleiterklemme nun auch in crème-weisser Ausführung gezeigt. Dieser Schalter findet als Waschmaschinen-Hauptschalter in drei- oder vierpoliger Ausführung Anwendung. Des weiteren ist das Programm der Waschmaschinen-Zählerumschalter ausgebaut worden, so dass nunmehr Kombinationen für 2, 3, 4, 5, 6, 8, 10 und 12 Wohnungen erhältlich sind. Der Stecker 2 P + E 10 A, 250 V, d. h. das endgültige Modell Typ 12 ist in den gleichen Abmessungen wie

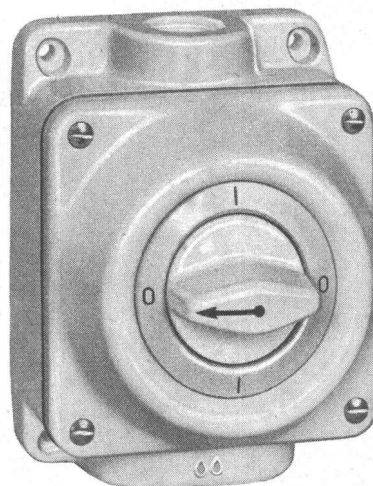
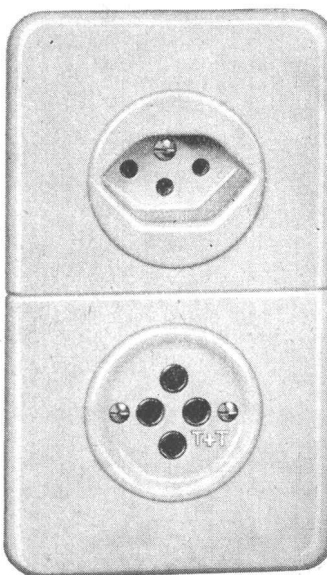


Bild 1 (links). Starkstrom-Steckdose ~10 A/ 250 V, Telefon-Steckdose kombiniert

Bild 2. Artikel 85013 Ic, Drehschalter für Waschmaschinen

die Normalausführung neuerdings ebenfalls mit zwei eingebauten Sicherungen lieferbar. Diese Ausführung schliesst eine bestehende Lücke, indem damit verhindert werden kann, dass eine ganze Gruppe ausfällt, wenn ein defekter Apparat an einen Leitungsstrang angeschlossen ist. Als Neuerung bemerken wir ferner zweifach-Kombinationen für Aufputz in Gussgehäuse Gr. II, d. h. für 15 A- und 25 A-Apparate, während diese Guss-Kombinationen bisher nur in Grösse I für die 6- und 10 A-Typen existierten. Zudem ist die zweifach-Aufputz-Guss-Kombination der Gr. I um einen Apparat auf eine Dreier-Kombination ausgebaut worden, während bisher nur Zweier-Kombinationen erhältlich waren. Auch das Programm für die Unterputz-Montage in nassen Räumen (GUP) ist weiter ausgebaut worden, so dass nun in dieser Ausführung sämtliche Typen geliefert werden können.

Maschinenfabrik Ad. Schulthess & Co. AG., Zürich

Halle 20, Stand 6545

Aus einem neugebauten Grundmodell werden vier individuelle Typen abgewandelt: Schulthess-Super 4 + 6 mit Lochkartensteuerung (übrigens auch mit Gasheizung lieferbar), sowie Schulthess-Spezial 4 + 6 mit dem konventionellen Timer, jedoch ohne Boiler. Nach wie vor kommt dem Schulthess-Lochkartensystem die grösste Bedeutung zu. Als wertvolle Ergänzung zum Waschautomaten führt Schulthess an der Muba auch den neuen Tumbler T-6 vor, der einen zeit-sparenden Arbeitsrhythmus: Waschen — Trocknen — Waschen — Trocknen erlaubt. In 30 bis 60 Minuten ist die Wäsche trocken, und zwar genau nach Wunsch: bügelfeucht oder völlig trocken. Neben den verschiedenen Haushalt-Automaten 4 + 6 fabriziert Schulthess jede mittlere und grosse Wäsche-reianlage nach Mass: Was immer Bäckereien, Metzgereien, Hotels, Heime, Anstalten, Spitäler, Sanatorien, öffentliche Körperschaften und Industriebetriebe für Anforderungen stellen, Schulthess zeigt den richtigen Weg, die idealste Lösung, die kostensparende Gesamteinrichtung.

HÜBSCHER & CO., SCHAFFHAUSEN

MASCHINEN- UND STAHLBAU

EBNATSTRASSE 131 · TELEPHON (053) 53519



Industriebau

Stahlhochbau

Stahlwasserbau

Brückenbau

**Kran- und Förder-
anlagen**

Verladebrücken

Windenantriebe



Shedbau, vollständig geschweisst

PORA
ISOLIERBETON

PORENBETON-PRODUKTE:

ISOLIERPLATTEN, BAUSTEINE
FASSADEN-FERTIGELEMENTE
FLACHDACHISOLIERUNGEN

JPORA-PRODUKTE AUS STYROPOR-HARTSCHAUM:

ISOLIERPLATTEN, FORMSTÜCKE ALLER ART
HALBSCHALEN FÜR ROHRISOLIERUNGEN

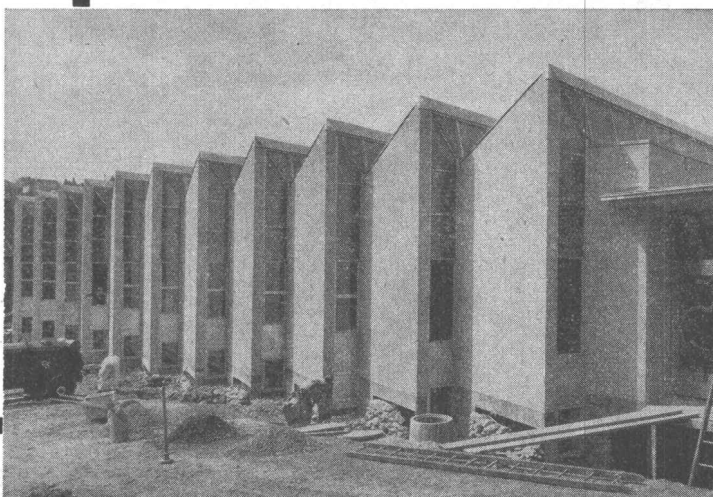
PORA AG

Mühlehorn GL

Reichenburg SZ

Verkaufsbureau Zürich 051 / 47 26 62

ISOLIERPLATTEN



Eisenbetonbau, vollständig mit

PORA-PLATTEN

ummantelt.

Platten in die Betonschalung gelegt, bilden eine hervorragende, wirtschaftliche Aussenisolierung.

Ideal-Standard AG., Dulliken

Halle 8, Stand 3062

Um Warmwasser in einer zentralen Anlage aufheizen zu können, fabriziert die Ausstellerin 35 verschiedene Grössen von Ideal Bitherm Kombinationen, womit 108 verschiedene Einheiten zusammengestellt werden können. Diese zeichnen sich durch ihre geringe Bauhöhe sowie leichte Transport- und Montage-Möglichkeit aus. Der Kessel aus Gusseisen bürgt für lange Lebensdauer. Infolge des grossen Feuerraumes ist beste Einstellung jedes Oelbrenners möglich. Wenn später die Anlage auf feste Brennstoffe umgestellt werden sollte, erlaubt der grosse Feuerraum die normale Verfeuerung von Koks, Holz usw. Jede Ideal Bitherm Kombination kann auch mit einem elektrischen Heizelement zum Aufheizen des Boilers ausgerüstet werden.

J. Furrer AG., Waschautomaten, Aarau

Halle 18, Stand 6079

Diese Firma zeigt drei neue Modelle von Waschautomaten. Der neuartige Programmschalter erlaubt, unter vier (bzw. acht) verschiedenen, fest eingebauten Programmen jeweils dasjenige einzustellen, welches dem eingelegten Waschgut entspricht. Die Temperatur-Regulierung erfolgt automatisch. Alle drei Modelle sind mit einem Sparschalter versehen, wodurch auch geringere Quantitäten von Wäsche mit den entsprechenden Einsparungen an Waschmitteln, Strom und Wasser gewaschen werden können. Die Waschmittelfuhr erfolgt vollautomatisch ohne jegliche Wartefrist. Auch beim Spezialprogramm für ganz schmutzige Wäsche, wie Ueberkleider usw., welches zwei Vorwaschgänge und ein Hauptwaschgang besitzt, kann das Waschmittel im Voraus und in einem Mal beigegeben werden. Die verwendeten hochwertigen Materialien, die sinnreiche Konstruktion und die Qualitätsarbeit erlauben es der Firma J. Furrer AG., nach wie vor auf ihren Waschvollautomaten eine Garantie von zwei Jahren zu gewähren.

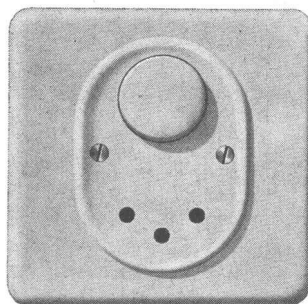
Sauerstoff- und Wasserstoff-Werke AG., Luzern

Halle 6, Stand 1204

Diese Firma pflegt das gesamte Gebiet der autogenen Metallbearbeitung und liefert dazu alle technischen Gase, ferner Apparate und Zusatzmaterial. Ein wichtiger Teil bildet der Auskunftsdienst, der jedem Verbraucher technische Angaben vermittelt und über die Schweissarten orientiert. Der Besucher findet Schweiss-, Schneid- und Lötgeräte, Rillenbrenner, Kleinanlagen sowie viele Vorrichtungen und Hilfsmittel. Daneben werden Spezialgeräte gezeigt und praktisches Schweissen demonstriert.

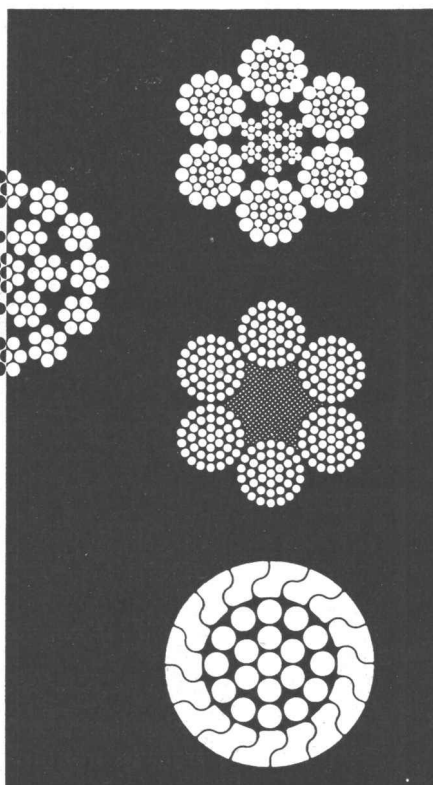
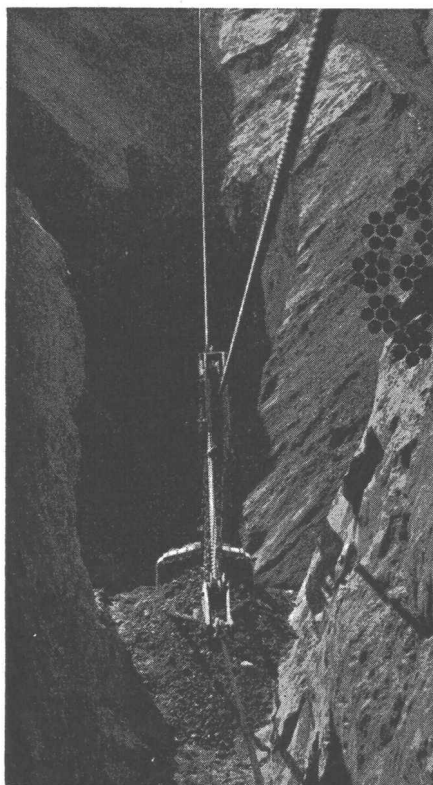
Xamax AG, Fabrik elektrischer Apparate und Maschinen, Zürich 50-Oerlikon

Die XA-Sicherungselemente für Aufputzmontage sind nun auch mit dem praktischen Sichtfenster erhältlich (XAS), das Verwechslungen vermeiden hilft: Kennzeichen der Elemente gleich während der Montage und nachträgliches Anbringen der definitiven Bezeichnungstreifen ohne nochmaliges Abschrauben der Apparatedeckel — ein Vorteil, den einzig XAS-Sicherungselemente bieten. Anschliessend an die



KX-Druckknopfschalter mit Steckdose Typ 12 44.400 IGR ws

Sicherungselemente für Unterputzmontage (XU) für 1×, 2× oder 3×25 A, resp. 1×, 2× oder 3×15 A werden nun zwei weitere Kombinationen mit Isolierabdeckplatten 315×146 mm und 400×146 mm hergestellt. Maximale Bestückungen: 4×25 A oder 5×15 A, resp. 6×25 A oder 7×15 A, mit oder ohne Schutzleiterklemmen. Diese Kombinationen können auch mit 25- und 15 A-Elementen gemischt bestückt werden. Als Ergänzung zu den bisherigen Haushalttableaux AHT für Aufputzmontage und UHT für Unterputzmontage können diese praktischen Tafeln nun auch hinter Türen versenkt montiert werden (THT). Lieferbare Grössen: THT 0, THT 1, THT 4. Sie lassen sich in Unterputzkasten aus Holz oder Blech einbauen. THT 1 und THT 4 sind auch mit Aussparungen für Boiler-Sperrschützen erhältlich. Auch die Reihe der KX-Druckknopfschalter ~ 10 A 250 V hat wiederum eine Erweiterung erfahren. Die «Einerkombination» Druckknopfschalter Steckdose Typ 12 gestattet das Unterbringen beider Apparate in einem normalen Unterputzkasten Grösse I. Fabriziert wird diese Kombination in den Farben weiss und crème, während die Druckknöpfe in den vorhandenen Farben weiss, crème, schwarz, rot, blau, grün, gelb gewählt werden können. Erhältliche Schemata: 0 und 3. Normalausführung mit festmontierter Nullungsverbindung. Die gleiche Kombination ist auch mit Impulskontakt JX ~ 10 A 250 V anstelle des Schalters erhältlich. Neben dem vollständigen Fabrikationsprogramm für Installationsmaterial werden die Kondensatoren sowie die verschiedenen Sicherungs- und Zählertableaux und eine interessante Verteilanlage auch dieses Jahr Interesse wecken.



Drahtseile

«Tru-Lay-Brugg»

Baggerseile

Kranseile

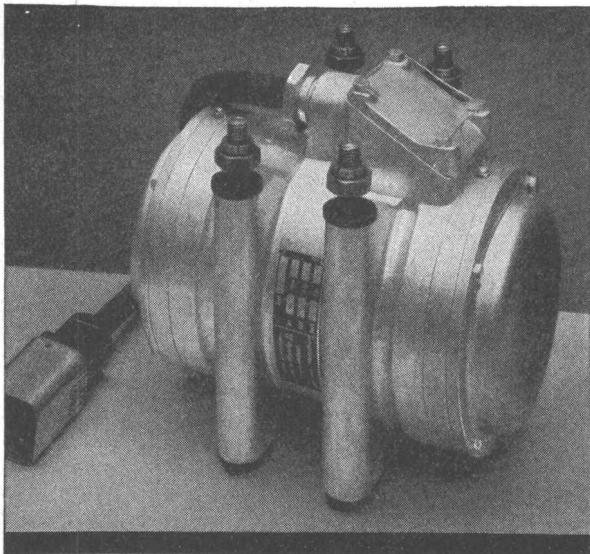
Sprengnetze

Struppen



Kabelwerke Brugg A.G.

Tel. 056-41151



GW 356

VIBRODYNE

Der unverwüstliche
Elektro-Vibrator
für universellen Gebrauch

Maschinenfabrik Graber & Wening AG.
Neftenbach (Winterthur) Schweiz

**Wenn PVC-
Platten,
Röhren und
Stäbe – dann**

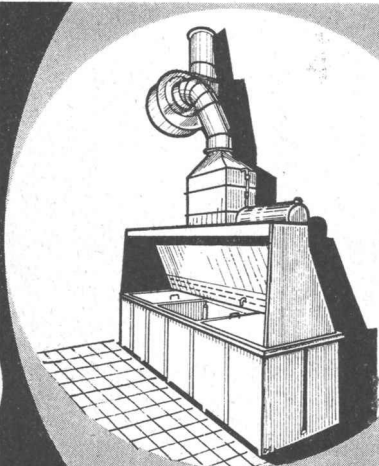
WOPAVIN



Worbla-Wopavin bietet Ihnen die beste Gewähr für stets gleichbleibende Qualität. Es ist leicht, gut zu verformen, säurefest, korrosionsbeständig und wird als Halbfabrikat an alle Kunststoff-Verarbeiter geliefert,

in Platten, grau, olivgrün, hellgrün, weiss, schwarz, rot, helltransparent,

in Röhren und Stäben, Farbe grau.



Eine ausführliche Preisliste und die Broschüren

- **Kunststoffe für Apparatebau, Spenglerei u. Installationen**
 - **WOPAVIN-Rohre und Formstücke für Ablaufleitungen**
 - **Kunststoffe im Bauwesen**
- senden wir Ihnen gerne kostenlos zu.



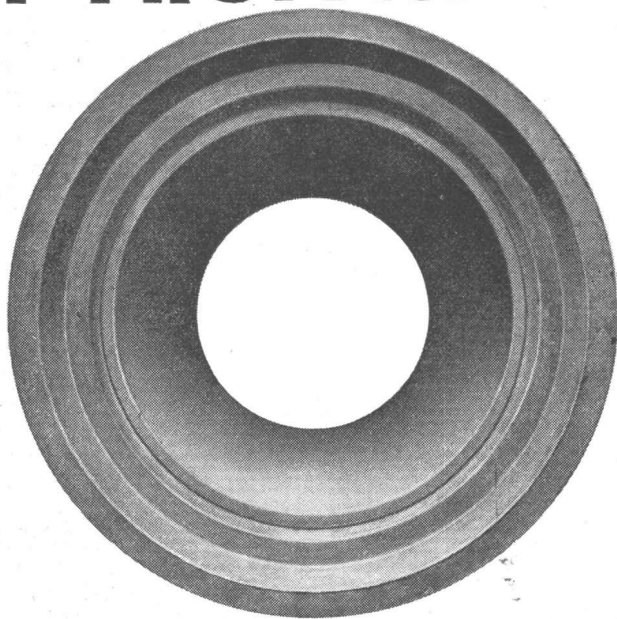
Vertretung von
WOPAVIN-Hart-PVC:
Otto Kuenzi AG
Bern, Laupenstrasse 4
Tel. (031) 3 66 65



Wichtige Angaben

über die Eigenschaften eines hochwertigen Spezialrohres bieten Ihnen die von der EMPA und von unserem Betriebslaboratorium ermittelten Prüfungsergebnisse über die Betonrohre für höchste Ansprüche

Bangerter Phlomax



Unarmiert; mit Doppellocken- und Spitzmuffen. Baulänge 200 cm.

Verlangen Sie bitte unsere aufschlussreichen, illustrierten Unterlagen.

Bangerter Lyss

A. Bangerter & Cie. AG
Zementwaren- und Bau-
steinwerke 032/8 53 15

AG. Brown Boveri & Cie, Baden

Halle 5, Stand 1120 und Halle 6, Stand 1260

Brown Boveri liefert heute Dampfturbinen von 30 kW bis 500 000 kW für alle Zwecke und zeigt eine Ausstellung von Modellen im Masstab 1:50.

Für die Frequenzleistungsregelung (frequenzabhängige Regelung des Wirklastaustausches gekuppelter Netze) entwickelte Brown Boveri neben dem bewährten elektromechanischen einen elektronischen Netzregler. Dieser Apparat arbeitet nach dem Digitalprinzip und wird dort verwendet, wo besondere Genauigkeitsanforderungen gestellt werden. Steuerung, Bedienung und Ueberwachung wichtiger Netze werden immer mehr zentral angeordnet, um die Energieverteilung zu rationalisieren und die Personalkosten zu senken. Die elektronische rapidzyklische Uebertragung von Messwerten und Schalterstellungen gibt dem Zentrallastverteiler stets ein getreues Bild der augenblicklichen Vorgänge im Netz. Im Bestreben, die Grundfläche von Hoch- und Höchstspannungsanlagen zu vermindern und deren Uebersichtlichkeit zu verbessern, brachte Brown Boveri den Einsäulentrenner (oft als Scherentrenner bezeichnet) auf den Markt. Die benötigte Grundfläche für 245-kV- und 420-kV-Anlagen ermässigt sich gegenüber den bisherigen Trennerarten um 10 bis 15 %. Das neue Distanzrelais weist gegenüber der früheren Ausführung eine gedrängtere Anordnung der Bauelemente auf, so dass die Abmessungen um rund 30 % verringert werden konnten.

Aus dem Gebiet des Innenraumschalters wird ein Leistungstrennschalter für 10 kV ausgestellt, welcher auch für eine maximale Betriebsspannung von 17,5 kV nach SEV- und IEC-Normen geeignet ist. Der Nennstrom beträgt 400 A. Seit einigen Jahren werden Gleichstrom-Millimotoren mit genormten Abmessungen und elektrischen Daten nach AISE-Normen gebaut, die vorzugsweise für Schwerantriebe der Industrie bis zu Leistungen von 200 kW Verwendung finden.

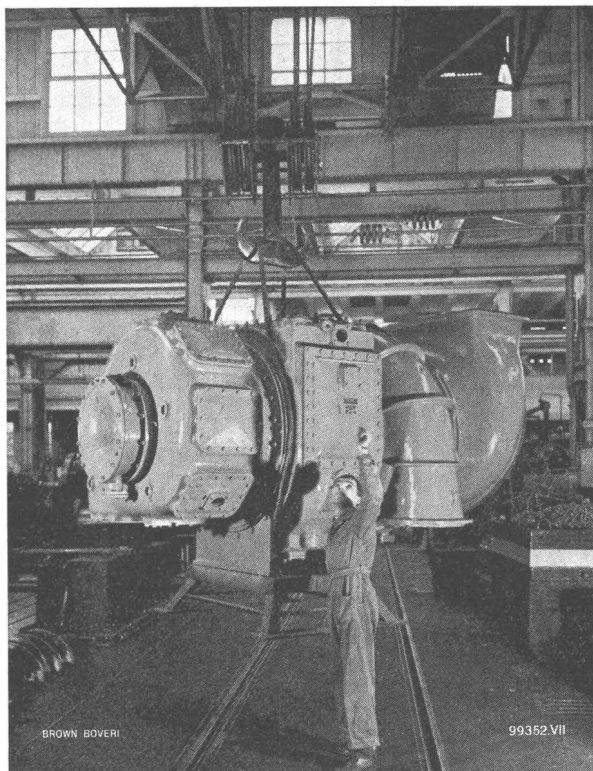


Bild 1. Abgasturbolader für die Leistungssteigerung von Dieselmotoren

An einer kleinen Tischhobelmaschine wird ein neuartiger kontaktlos gesteuerter Reversierantrieb in Leonardschaltung vorgeführt. Am Hobeltisch selbst befinden sich weder Umsteuerschalter noch Anschläge; der Tischweg kann vielmehr direkt auf dem Schaltpult vorgewählt werden. Der Umsteuer- und Bremsweg sind bei allen Geschwindigkeiten gleich, was besonders bei Stossmaschinen grosse Vorteile bringt. An zwei Modellen wird die Funktionsweise der Feinstopmotoren gezeigt. Für kleinere Drehzahlverhältnisse bis etwa 1:9 kommt ein solcher mit Kettengertrieb und für grosse Untersetzungen bis etwa 1:250 jener mit Schneckengetrieb in Frage.

Mit der induktiven Erwärmungsanlage für 60 kW bei 10 kHz lassen sich Stahlrohlinge zwischen 18 und 40 mm Durchmesser bei einer Produktion von 80 bis 100 kg/h auf 1200° C erwärmen. Diese Anlagen sind auch mit vollautoma-

Kempf-Garderoben bringen Ordnung und Arbeitsfreude



Kempf & Co. Aktiengesellschaft Herisau 2

Clichés
Fotos-Retouchen
Lieferant der anerkannten Qualitäts-
Clichés der Schweizer Bauzeitung

ANDERSON & WEIDMANN
Zürich 5 · Traugottstr. 6 · Tel. 42 08 17

tischer Beschickungsvorrichtung lieferbar und gewährleisten eine äusserst rationelle Arbeitsweise mit einem Minimum an Bedienungspersonal.

Von den neuen gekapselten Asynchronmotoren mit Abmessungen gemäss IEC-Empfehlungen ist die vollständige Reihe von Käfigmotoren verfügbar. Sie teilen sich in die Kleinmotoren mit Leistungen bis 7,5 kW bei 1500 U/min und in die grösseren Motoren mit Leistungen bis 130 kW bei 1500 U/min. Die Kleinmotoren werden nur noch vollständig gekapselt mit Aussenventilation ausgeführt, nachdem durch rationelle Fabrikation der Preis praktisch gleich ist wie für tropfwassergeschützte Motoren.

Zur Erhöhung der Leistung von Dieselmotoren baut Brown Boveri jährlich rund 3000 Abgasturbolader, und zwar in acht Grössen. Ausgestellt ist der kleinste Lader für Leistungen von 180 bis 450 PS, Bild 1.

Für Schiffsbordnetze, aber auch für Landanlagen mit ähnlichen Bedingungen (beispielsweise Notstromgruppen) findet der 100-kVA-Konstantspannungsgenerator Verwendung. Darunter versteht man Synchrongeneratoren mit Kompounding ohne rotierenden Erreger.

Aus dem Gebiete der Hochfrequenzwärme ist ein induktiver 10-kW-Generator in Verbindung mit einer neu entwickelten Universal-Horizontal-Vertikalwellen- und Drehtisch-Bearbeitungsmaschine zu sehen, die nach dem Bauelemente-Prinzip konstruiert ist. Als grosse Neuerung weist sie eine vollständig automatische Programmsteuerung auf.

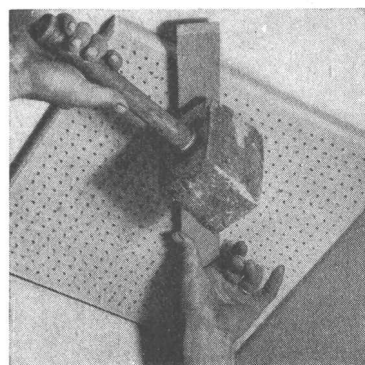
Für elektronische Steuerungen, bei welchen höchste Regelqualitäten, grosse Einstellreserven sowie rasche oder komplizierte Regelungen mit geringer Zeitkonstante gefordert werden, bieten die Thyratrons besondere Vorteile. Die Typenreihe wurde nach höheren Leistungen hin erweitert. Die Reihe der Hochspannungs-Quecksilberdampf-Thyratrons wurde um einen Typ für 16 kV und 25 A ergänzt, so dass sich für Sender und Industriegeneratoren neue Möglichkeiten ergeben.

Auf dem gemeinsamen Stand Nr. 1260 der AG. Brown, Boveri & Cie., Baden, und La Soudure Electrique Autogène S. A., Renens (ARCOS), werden Erzeugnisse für die Elektroschweissung gezeigt und teilweise im Betrieb vorgeführt. Beachtenswert ist ein neuer universeller Vollautomat, welcher je nach Ausführung entweder für Schienenfahrt oder für Anbau an Schweissvorrichtungen verschiedenster Art konstruiert ist. Ein handlicher und leichter Einzweck-Schweissautomat für die Unterpulverschweissung mit einer Stromstärke bis 1000 A bietet dort wesentliche Vorteile, wo sich die Anschaf-

fung eines Mehrzweckautomaten nicht lohnt. Im weiteren wird ein halbautomatisches Handschweissgerät beim Schweissen nach dem Arcosarc-Verfahren gezeigt (pulvergefüllter Falzdraht unter CO₂-Schutz). Entsprechend ausgerüstet oder ergänzt kann dieses einfache Gerät auch zweckmässig für die Unterpulverschweissung und zum Schweissen mit magnetisch umhüllter Elektrode nach dem Visarc-Verfahren verwendet werden. Das Argon-Schweissgerät, das mit Gleich- oder Wechselstrom gespeist werden kann, wird ebenfalls im Betrieb gezeigt. Bemerkenswert ist das apparateigene Kühlwassersystem, welches das Gerät von fremder Kühlwasserversorgung unabhängig macht. Bei den Widerstandsschweissmaschinen ist die Tendenz zur Verwendung immer höherer Elektrodenkräfte und Schweissleistungen in Verbindung mit hochwertigen elektronischen Schalt- und Regeleinrichtungen für die Steigerung der Schweissqualität unverkennbar.

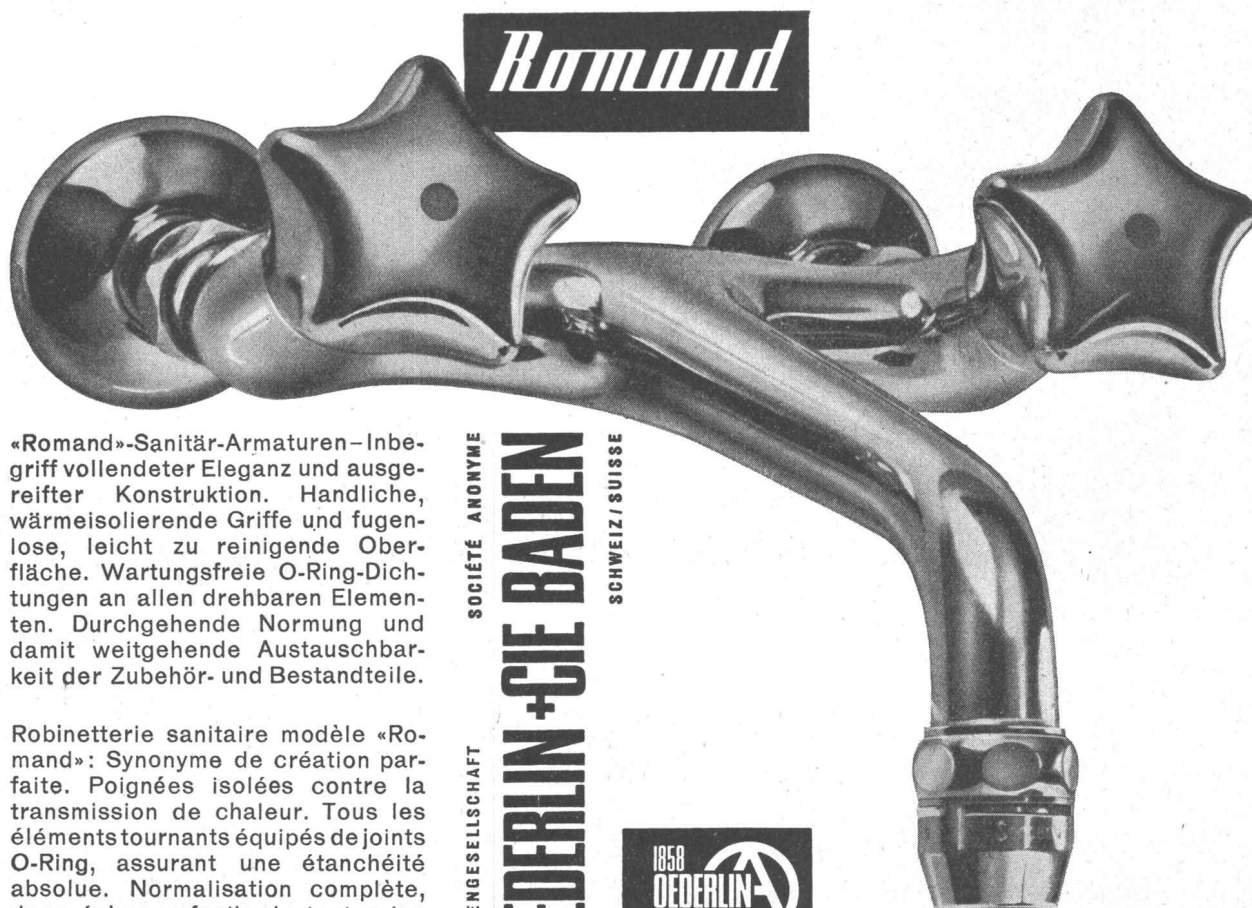
Dr. M. Ebnöther, Chemische Fabrik, Sempach-Station Halle 8a, Stand 3157

Die in weiten Fachkreisen bekannte chemische Fabrik Dr. M. Ebnöther finden Sie mit einem graphisch und farblich sehr ansprechenden Stand am gewohnten Platz. Die Aus-



Holzfaserplatten werden mit Brigatex P durch blosses Anklopfen verklebt

steller bieten ein reichhaltiges Sortiment an modernen Platten und Belägen, sowie anderen neuzeitlichen Baustoffen. Die instruktiv wirkende Standaufmachung dokumentiert die Vielfalt der Anwendungsmöglichkeiten der während Jahren in der Praxis erprobten Kunststoff-Kaltleime für die Holzverarbeitende Industrie und das Baugewerbe besonders eindrücklich. Während verschiedenen Vorführungen wird der Fachmann und Interessent mit den neuesten und sichersten Verleimungsmethoden vertraut gemacht. Im weiteren kann der Aussteller dem Besucher einige Neuheiten und Verbesserungen — zum Teil anwendungstechnischer Art — präsentieren.



«Romand»-Sanitär-Armaturen-Inbegriff vollendeter Eleganz und ausgereifter Konstruktion. Handliche, wärmeisolierende Griffe und fugenlose, leicht zu reinigende Oberfläche. Wartungsfreie O-Ring-Dichtungen an allen drehbaren Elementen. Durchgehende Normung und damit weitgehende Austauschbarkeit der Zubehör- und Bestandteile.

Robinetterie sanitaire modèle «Romand»: Synonyme de création parfaite. Poignées isolées contre la transmission de chaleur. Tous les éléments tournants équipés de joints O-Ring, assurant une étanchéité absolue. Normalisation complète, donc échange facile de toutes les pièces détachées et accessoires.

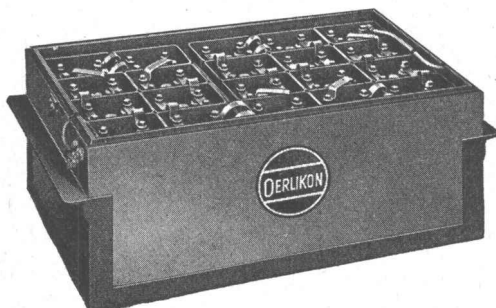
SOCIÉTÉ ANONYME
OEDERLIN + CIE BADEN
SCHWEIZ / SUISSE

AKTIENGESELLSCHAFT



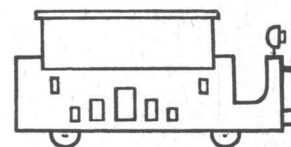


Batterien für Elektrofahrzeuge



Accumulatoren-Fabrik Oerlikon Zürich 50

mit Bureaux und Werkstätten in
Lausanne - Genf - Lugano - St. Gallen - Luzern



SAURER

Lastwagen Typ LC1-OM

Nutzlast 2,9 t für Langeisentransport



schnell

wendig

leistungsfähig

sparsam



AKTIENGESELLSCHAFT ADOLPH SAURER
Arbon Basel Bern Morges Zürich

Pumpenbau Brugg, Dr. Ing. h. c. K. Rüttschi, Brugg

Halle 5, Stand 1010
Die Zentralheizungsfachleute dürften sich vor allem für den neuen Kleintyp der stopfbüchsenlosen Perfecta-Heizungspumpen interessieren, die erstmals in Basel ausgestellt sind. Bei praktisch geräuschlosem Lauf werden Leistungen erreicht, die je nach Drehzahl für eine Etagenheizung richtig sind oder für ein 1- bis 2-Familien-Haus passen. Die Pumpe hat 1" Verschraubung und ist wesentlich vorteilhafter im Preis als die bisher kleinste Perfecta. Interessant für die chemische Industrie sind die stopfbüchsenlosen bedienungs-freien Chemie-Perfecta-Pumpen (Schnittmodell). Diese Konstruktion stellt einen für Nichtfachleute fast unglaublichen Fortschritt dar, wenn man bedenkt, dass selbst aggressive Säuren zur Schmierung der Pumpenlager dienen. In den gleichen Anwendungsbereich fallen die ausgestellten neuen Säurepumpen mit Spezialstopfbüchse. Für kommunale und industrielle Wasserversorgungen sind Nieder- und Hochdruckpumpen mit hohen Wirkungsgraden zur Schau gestellt, sowie auch einige Tauchmotoraggregate in neuer Bauart für enge Pumpenschächte. Eine Kesselspeisepumpe für hohe Temperaturen, eine Klappdeckelpumpe zur Förderung von faserigen oder kristallisierenden Flüssigkeiten, sowie Gehäuse und Laufrad einer Abwasserpumpe gewähren weiteren Einblick in das vielfältige Fabrikationsprogramm dieser rührigen Pumpenfachfirma.

SRO Kugellagerwerke J. Schmid-Roost AG.

Zürich-Oerlikon Halle 5, Stand 1025
Wir machen besonders auf die hübsche Zusammenstellung von Schnittmodellen der verschiedenen Wälzlager-typen aufmerksam, sowie auf eine bemerkenswerte Neukonstruktion, ein hermetisch abgedichtetes Lager (Gummilippen), bei welchem die Kugeln und Laufbahnen vor schädlichen äusseren Einflüssen vollkommen geschützt sind. Es ist vielenorts noch wenig bekannt, dass die SRO Kugellagerwerke J. Schmid-Roost AG. das Ausgangsmaterial für ihre Erzeugnisse seit Jahrzehnten im eigenen Elektrostahl- und Walzwerk in Zürich-Oerlikon herstellen und damit weitgehend unabhängig von ausländischen Rohstoffen sind. Interessante Werkbilder zeigen, mit welcher Sorgfalt und Genauigkeit SRO-Kugel- und Rollenlager hergestellt werden.

Maag-Zahnräder AG., Zürich

Halle 6, Stand 1284

Die ausgestellte Zahnrad-Doppel-Hobelmaschine DSH-20 ist besonders zum rationellen Bearbeiten von Serien genauer Stirn- und Schraubenräder bis 200 mm Durchmesser geeignet. Sie besitzt zwei Rundtische und zwei Stössel, so dass gleichzeitig zwei Räder oder zwei Radpakete verzahnt werden können.

Die neue Zahnradprüfmaschine PHU-60 dient zur Kontrolle des Zahnprofils und der Zahnrichtung an Stirn- und Schraubenrädern bis 600 mm Durchmesser. Der Grundkreisdurchmesser des zu prüfenden Rades ist mittels einer Projektionsoptik auf 0,001 mm genau einstellbar. Die Prüfmaschine kann wahlweise mit dem mechanisch arbeitenden MAAG-Schreibgerät für 500- und 1000fache Fehlervergrößerung oder mit einem elektronischen Mess- und Schreibwerk mit zwei Tastern geliefert werden.

Ein neues, handliches und leichtes Messgerät TML für die Eingriffstellung dient normalerweise für Vergleichsmessungen, ist aber bei Verwendung von Normallehren auch zur Bestimmung der absoluten Werte geeignet. Es können Moduln von 0,5 bis 8 geprüft werden.

Halle 5, Stand 1042
Nach längerem Unterbruch stellt die MAAG-Zahnäder AG. eine Reihe von Zahnrad-Pumpen aus, die mit gehärteten und geschliffenen Zahnradern versehen sind. Je nach Verwendungszweck kommen normale Pumpen oder solche mit Aussenlagern, Heizmantel oder Kühlmantel in Frage. Die meisten Normalpumpen und zum Teil auch Sonderausführungen können heute kurzfristig geliefert werden.

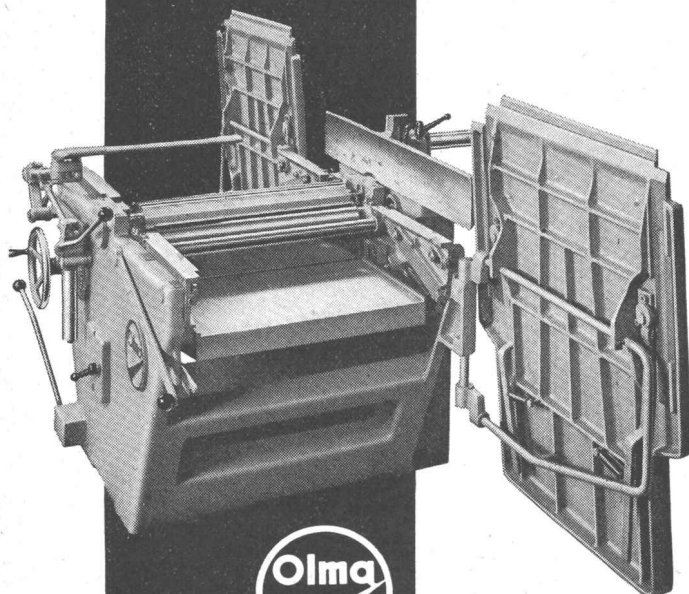
Feldmann & Co., Lyss BE

Halle 8a, Stand 3138

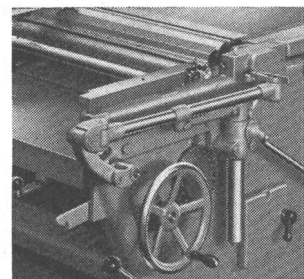
An ihrem Stand zeigt die in der Schweiz wie im Ausland für stabile Preise, prompte Bedienung und einwandfreie Ausführung bekannte Firma zwei Modelle der bewährten Patent-FELMA-Aufzugtreppen. 100 % Schweizerfabrikat, inkl. Beschläge. Dem Besucher wird sofort die solide und einfache Konstruktion auffallen. Mit dem Einbau einer Patent-FELMA Aufzugtreppe wird der Zugang zum Estrich auf die einfachste Art gelöst. Durch die spielend leichte Bedienung der Patent-FELMA-Aufzugtreppe ist es auch Frauen und Kindern möglich, den Ausgang zu benutzen.

Vom FACHMANN

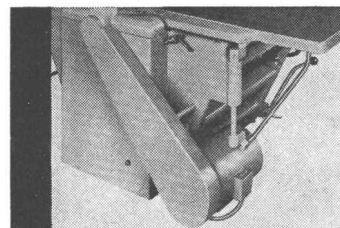
= für den FACHMANN



Vom gleichen Standort aus werden bedient:
Die Höhenverstellung mit Skala
die Tischwalzenverstellung
der Vorschub.



Verschalter Motor, leicht zugänglich
angeordnet, ermöglicht lange und
kräftige Führungen des Dickenhobel-
tisches. Vollständige Abdichtung des
Unterbaues und wirksamer Schutz
der Spindeln.



Formschöne, stabile Bauart durch
hochgesetzte Traverse. Stark ver-
rippte Abrichtische auf langen,
nachstellbaren Führungen, mit auto-
matischer Klemmung. Der Anschlag
muss beim Abklappen der Tische
nicht entfernt werden.

MODELL AHA

Zum Fügen von Span- und Kunst-
stoffplatten können auf der Stand-
seite zusätzlich auch Hartmetall-
messer in die Hobelwelle eingesetzt
werden

Kombinierte Abricht- u.
Dickenhobelmaschine.
Hobelbreite 630 mm

MASCHINENFABRIK AG. OLTEN · Tel. 062 533 31/32