

**Zeitschrift:** Schweizerische Bauzeitung  
**Herausgeber:** Verlags-AG der akademischen technischen Vereine  
**Band:** 78 (1960)  
**Heft:** 14

## **Werbung**

### **Nutzungsbedingungen**

Die ETH-Bibliothek ist die Anbieterin der digitalisierten Zeitschriften auf E-Periodica. Sie besitzt keine Urheberrechte an den Zeitschriften und ist nicht verantwortlich für deren Inhalte. Die Rechte liegen in der Regel bei den Herausgebern beziehungsweise den externen Rechteinhabern. Das Veröffentlichen von Bildern in Print- und Online-Publikationen sowie auf Social Media-Kanälen oder Webseiten ist nur mit vorheriger Genehmigung der Rechteinhaber erlaubt. [Mehr erfahren](#)

### **Conditions d'utilisation**

L'ETH Library est le fournisseur des revues numérisées. Elle ne détient aucun droit d'auteur sur les revues et n'est pas responsable de leur contenu. En règle générale, les droits sont détenus par les éditeurs ou les détenteurs de droits externes. La reproduction d'images dans des publications imprimées ou en ligne ainsi que sur des canaux de médias sociaux ou des sites web n'est autorisée qu'avec l'accord préalable des détenteurs des droits. [En savoir plus](#)

### **Terms of use**

The ETH Library is the provider of the digitised journals. It does not own any copyrights to the journals and is not responsible for their content. The rights usually lie with the publishers or the external rights holders. Publishing images in print and online publications, as well as on social media channels or websites, is only permitted with the prior consent of the rights holders. [Find out more](#)

**Download PDF:** 23.02.2026

**ETH-Bibliothek Zürich, E-Periodica, <https://www.e-periodica.ch>**

# SCHWEIZERISCHE BAUZEITUNG

WOCHENSCHRIFT FÜR ARCHITEKTUR / INGENIEURWESEN / MASCHINENTECHNIK

REVUE POLYTECHNIQUE SUISSE

ORGAN DES S. I. A. SCHWEIZERISCHER INGENIEUR- UND ARCHITEKTEN-VEREIN  
UND DER G. E. P. GESELLSCHAFT EHEMAL. STUDIERENDER DER EIDG. TECHN. HOCHSCHULE  
GEGRÜNDET 1883 VON ING. A. WALDNER / HERAUSGEGEBEN VON ING. W. JEGHER

*Fenster*

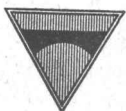


*Kiefer Zürich*

## Tiefbohr- und Baugesellschaft AG. Zürich-Bern

### Grundwasserefassungen • Schnellfilter System „Peter“

Sondierbohrungen - Entnahme ungestörter Bodenproben - Bohr-Pressbetonpfähle  
Kernbohrungen im Fels - Injektionen - Druckluftarbeiten



ING. MAX GREUTER & CIE. ZÜRICH 7  
INJEKTIONS- UND GUNIT-ARBEITEN TIEFBOHRUNGEN

# HCH. LIER

Deckenheizungen System Crittall

Heisswasser-Heizungen

Umbau bestehender Dampfanlagen  
in Heisswasser • Abwärmeanlagen

HEIZUNGS-INGENIEUR ZÜRICH 4 Badenerstrasse 444 Tel. 52 23 50/51

Patentanwälte

## E. BLUM & Co., ZÜRICH

Gegründet 1878 Telefon 251633  
Bahnhofstrasse 31

Anmeldung von Erfindungen

Fabrik- und Handelsmarken

Gutachten, Prozessberatung

### Verlag

W. Jegher & A. Ostertag, Dianastrasse 5,  
Zürich / Tel. 23 45 07 / Postcheck VIII 6110  
Bürozeiten: Montag bis Freitag 7—12 Uhr  
und 13.45—17.30 Uhr. Samstags geschlossen.

Postadresse:

Schweiz. Bauzeitung, Postfach Zürich 39

### Anzeigenverwaltung

Mosse-Annoncen AG., Zürich, Limmat-  
qual 94 / Tel. 32 68 17 / Postcheck VIII 1027

### INHALT

|   |      |
|---|------|
| Vorgespannter Beton im Hochbau.<br>Von F. Berger                            | 229* |
| Karl Jenny siebzigjährig  | 237  |
| Amerikanische Städte planen ihren<br>öffentlichen Verkehr. Von A. Lüchinger | 237  |
| 1. Internat. Kongress für Lärmbe-<br>kämpfung. Von H. Weber                 | 237  |
| Wettbewerb für Studentenwohnungen   | 238* |

### Buchbesprechungen

|  |     |
|--|-----|
| Kirchenbau, von R. Gieselmann und<br>W. Aebli  | 239 |
| Die Sprengarbeit im Baugewerbe,<br>von H. Hickel. Wie schütze ich mich<br>vor Unfällen, vom Schweizer Stahl-<br>bauverband. Richtlinien für die Ver-<br>legung von Hauptleitungen f. Gas u.<br>Wasser, vom Schweiz. Verein von<br>Gas- und Wasserfachmännern | 240 |
| Stufenlos verstellbar mechanische Ge-<br>triebe, von F. W. Simonis. Heiz- und<br>Lüftungstechnik, von W. Raiss. Die<br>schweizerische Wirtschaft vor dem<br>Gemeinsamen Markt und der Frei-<br>handelszone. Neuerscheinungen                                 | 241 |

### Mitteilungen

|  |     |
|--|-----|
| Wirtschaftsnachrichten aus Schwe-<br>den. Der Zürcher Baukostenindex.<br>Eidg. Technische Hochschule | 241 |
|--|-----|

### Nekrologe

|                       |     |
|-----------------------|-----|
| F. Fritzsch. E. Maier | 241 |
| H. Jenny-Lanz         | 242 |

### Wettbewerbe

|   |     |
|---|-----|
| Bürgerheim in Bern. Gestaltung des<br>Bahnhofplatzes in Baden und seiner<br>Umgebung. Zona Residencial Elvira,<br>Malaga, Spanien | 242 |
|---|-----|

### Mitteilungen aus dem S. I. A.

|  |     |
|--|-----|
| Fachgruppe Brückenbau und Hoch-<br>bau | 242 |
|--|-----|

### Ankündigungen

|  |     |
|--|-----|
| Volkshochschule Zürich. Institut für<br>angewandte Psychologie, Zürich. 4.<br>Ausbildungskurs für Methods-Time<br>Measurement. Schweiz. Gesellschaft<br>für Bodenmechanik und Fundations-<br>technik. Internat. Vereinigung für<br>gewerblichen Rechtsschutz. Interna-<br>tionales Kolloquium über Elektro-<br>wärme und Elektrochemie, Belgrad.<br>Vortragskalender | 242 |
|--|-----|



**Stahlrohrkandelaber**  
 konisch und abgesetzt  
 im Vollbad verzinkt  
 liefern wir zu äusserst  
 vorteilhaften Bedingungen  
 Verlangen Sie unsern  
 Spezialprospekt



**ALUMAG**

**ALUMINIUM LICHT A.-G. ZÜRICH**  
 INDUSTRIE FÜR TECHNISCHE BELEUCHTUNG

# TEAK

heute und morgen für moderne  
 Möbel und Innenausbauten

Wir führen laufend

**SIAM- UND BURMA-TEAK**

in allen gangbaren Stärken,  
 aus Eigeneinschnitt am Lager

Ihr Lagerbesuch — Ihr Vorteil

## HOLZHANDEL AG ZÜRICH

Sägewerk/Lager  
 Büro und Lager

**DIETIKON**  
**ZOLLIKON**

Tel. 91 84 05  
 Tel. 24 90 94

## Das Problem

# LUFT

beschäftigt vielerorts auch den Architekten. — Uebertragen Sie uns diese Sorge, wir suchen immer nach der günstigsten Lösung.

**Klimaanlagen**  
**Luftheizung**  
**Luftbefeuchtung**  
**Lufttrocknung**  
**Entnebelung**  
**Luftfiltrierung**  
**Ventilationen jeder Art**

Referenzen in der ganzen Schweiz.  
 Wir kommen gerne auch zu Ihnen.

**WERA**

**WERA-Apparatebau AG. Bern**

Gerberngasse 23/33, Tel. (031) 3 99 11

# BRIGATEX

verklebt  
auch  
Aluminium  
mit Holz



## BRIGATEX

der neuzeitliche Klebstoff löst auch schwierige Klebprobleme ohne Anwendung von Preßdruck.

Unser technischer Dienst steht Ihnen jederzeit kostenlos zur Verfügung.

Im Jahre 1957 wurden im modernen Hotel „Astoria“ Luzern Aluminiumverkleidungen mit BRIGATEX ausgeführt. Unser Bild:  
Dachrestaurant mit Deckenelementen aus Holz und Aluminiumplatten.

DR./M. EBNÖTHER SEMPACH-STATION



TEL. 041.78 15 15

Mustermesse Basel 23. April bis 3. Mai 1960 — Halle 8a, Stand 3157

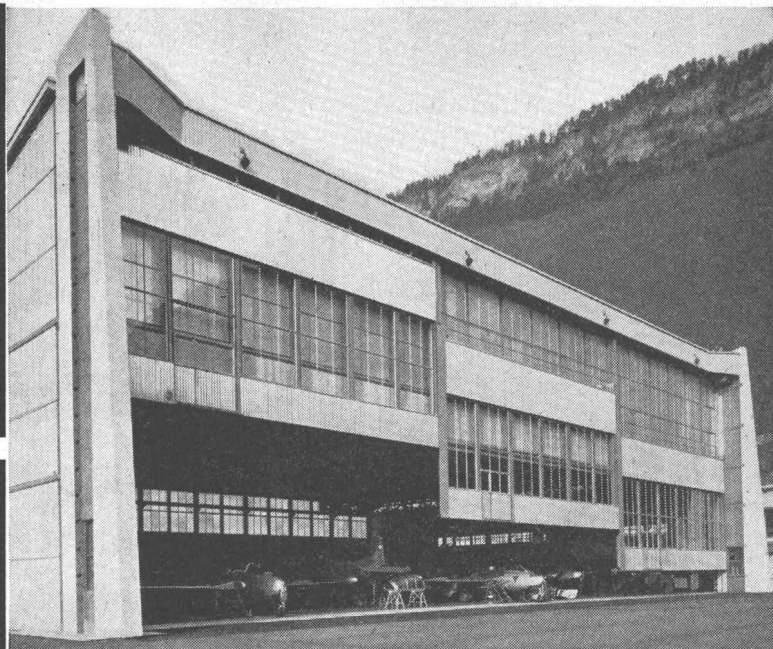


# Tor- bau

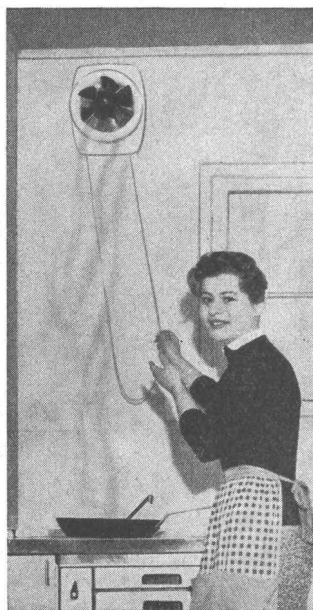
## JOSEF MEYER

Eisenbau AG.

Luzern



### BAHCO-SILENT



Leise laufender, aerodynamisch und formschön gebauter Ventilator für die Entlüftung von Haushalten, Küchen, Badzimmern, W.C. etc. Für Mauer- und Fenstereinbau.

**Nie mehr Kochgerüche in den Wohnräumen und im Treppenhaus**

Auskunft und Prospekte durch die Generalvertretung

**Walter Widmann AG - Zürich 1**

Löwenstrasse 20

Telephon (051) 27 39 96

Förder-Anlagen mit

### RENOLD TRANSPORTKETTEN

sind

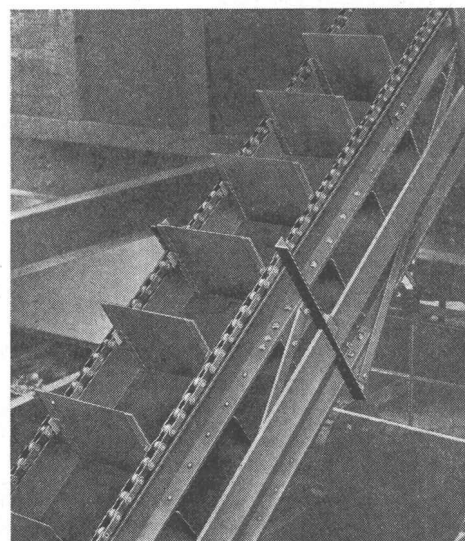
kraftsparend

leistungsfähig

störungsfrei

von langer

Lebensdauer



**W. Emil Kunz • Zürich 27**

Gotthardstrasse 21

Telephon (051) 27 30 57

• Stetes Inserieren bringt Erfolg •

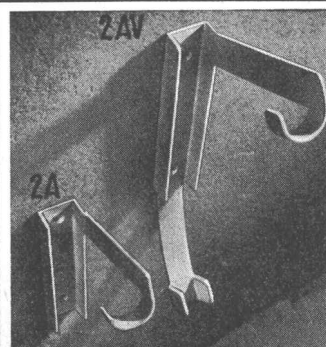
### Der beste Schutz gegen Rost

**Verzinken** im Vollbad von Eisen und Blech

**Isolieren** von Röhren durch Bitumieren mit Asbest-Band, Glasschleier oder Jute **Galv. Glasverzinkung** v. Kleinteilen

**Verzinkerei Pratteln AG.**

Pratteln (Baselland) - Gegründet 1897 - Tel. (061) 81 50 22



### Velohalter

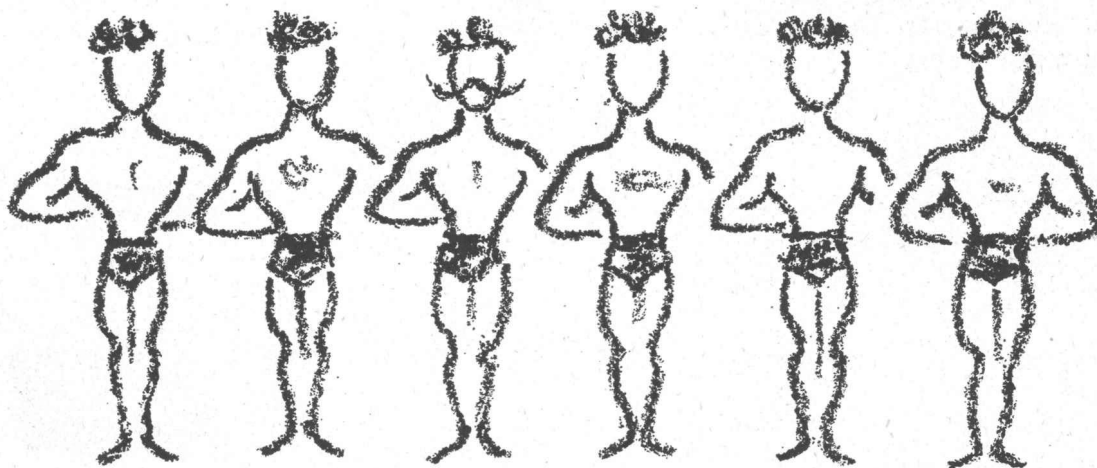
für beschränkte Platzverhältnisse  
Montageabstand nur 35 cm  
Im Winkel von 90° und 45°  
erhältlich.

Preis: Modell 2 A Fr. 10.—  
2 A/V Fr. 12.—

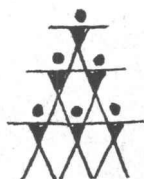
Weitere Modelle an Velohaltern und -ständern für alle Platzverhältnisse.

Verlangen Sie Prospekt  
von der Spezialfirma

**FAPAR Fahrrad-Parkieranlagen**  
Zürich 7  
Vofstrasse 9, Tel. (051) 32 31 44



## Was haben die sechs Artisten mit dem Ideal-Bitherm zu tun?



Die sechs Artisten kommen *einzel*n auf die Bühne, aber hup-di-wup türmen sie sich zu einer Pyramide auf . . . und hup-di-wup sind sie wieder am Boden: verschwunden ist die Pyramide!

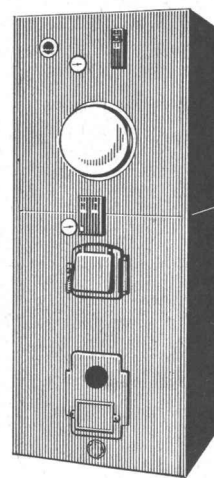
Genau gleich geht es mit dem Ideal-Bitherm zu, der berühmten Kessel/Boiler-Kombination; er kommt nicht als Monstrum an GröÙe und Gewicht auf die Baustelle, muß nicht mit einem Kran in den Keller versenkt werden, und zwar bevor die Kellerdecke betoniert wird . . . nein! Der Ideal-Bitherm kommt *in Einzelteilen* an, und jeder Zentralheizungs-Monteur setzt ihn in wenigen Stunden zusammen. Und muß der Ideal-Bitherm nach Jahr und Tag zur Revision, dann entsteht keine Staatsaktion, es muß kein Ungetüm fortgeschafft und in die Fabrik speditiert werden: an Ort und Stelle nimmt ihn der Zentralheizungs-Monteur auseinander, und abgenützte Teile sind im Nu ersetzt.

Der Ideal-Bitherm liefert nicht nur das Heißwasser für die Radiatoren, sondern auch für Küche und Bad, und zwar zu minimalen Kosten und so viel Sie wollen. Sein großer Feuerraum ermöglicht die maximale Einstellung jedes Ölbrenners, daher sein hoher Wirkungsgrad! Mehr noch: sollte unser Land einmal von der Ölfuhr abgeschnitten sein – was auch schon da war! – dann kann jedes andere Heizmaterial verfeuert werden: Kohle, Holz, Karton, Zeitungen – alles! Die Umstellung von einem Brennstoff auf den andern geht spielend vor sich. Rechnen Sie noch dazu, daß der Bitherm-Heizkessel aus *Guß*, seine Lebensdauer daher enorm ist und daß hinter dem Ideal-Bitherm die Garantie eines Welt-Unternehmens steht, dann haben Sie die Erklärung, warum so viele Architekten und Bauherren einen Ideal-Bitherm wählen.

**IDEAL-Standard AG**  
Dulliken b. Olten, Tel. 062/5 1021

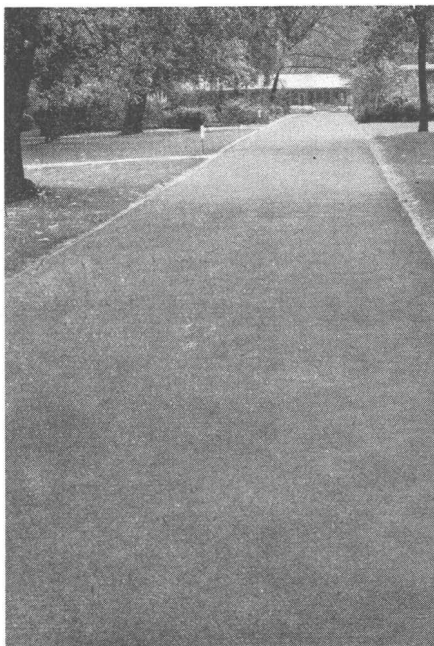
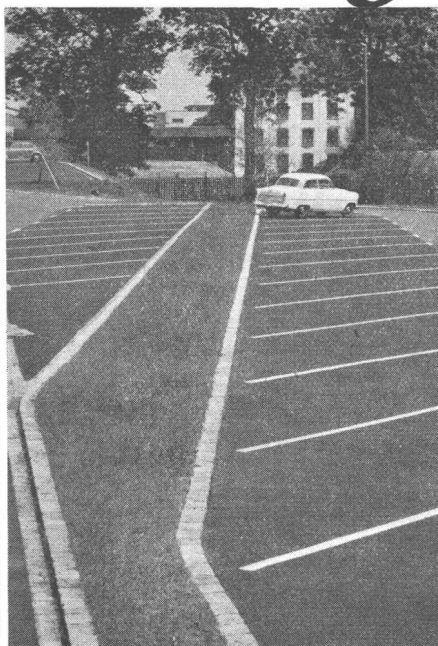
# IDEAL-BITHERM

Verblüffend niedere Anschaffungs- und Betriebskosten

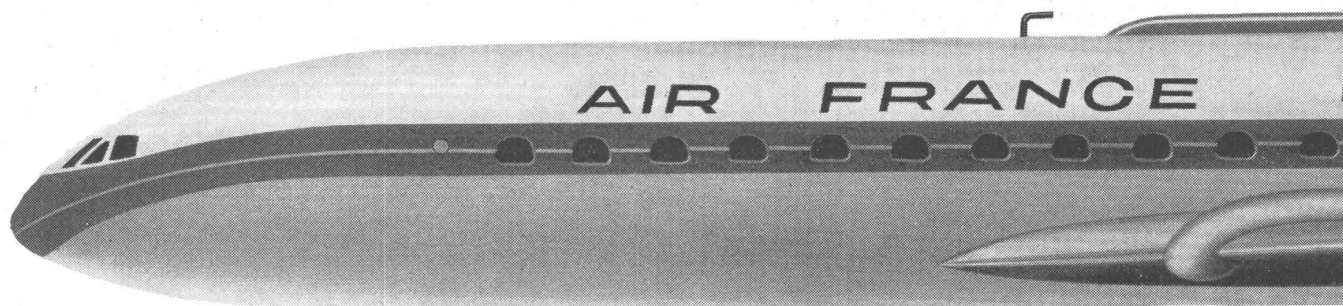


# ***Stuag***

**für Strassenbau und Umgebungsarbeiten**



**Beispiele      gepflegter, fachgemäss und sorgfältig      ausgeführter Arbeiten**



**AIR FRANCE Caravelle —  
für die Innenausstattung  
werden die neuen ***polyrey***  
Kunstharzplatten gewählt.**

Die Gründe für diese Wahl: Die Polyrey Oberfläche ist stärker und widerstandsfähiger, die Farben und Muster sind frischer, zudem ist die Platte einfacher zu verarbeiten. Polyrey Kunstharzplatten (made in France) sind jetzt auch in der Schweiz kurzfristig und zu günstigen Preisen erhältlich. Von Tag zu Tag steigt die Nachfrage, denn das bessere Material und die einzigartige Auswahl überzeugen.

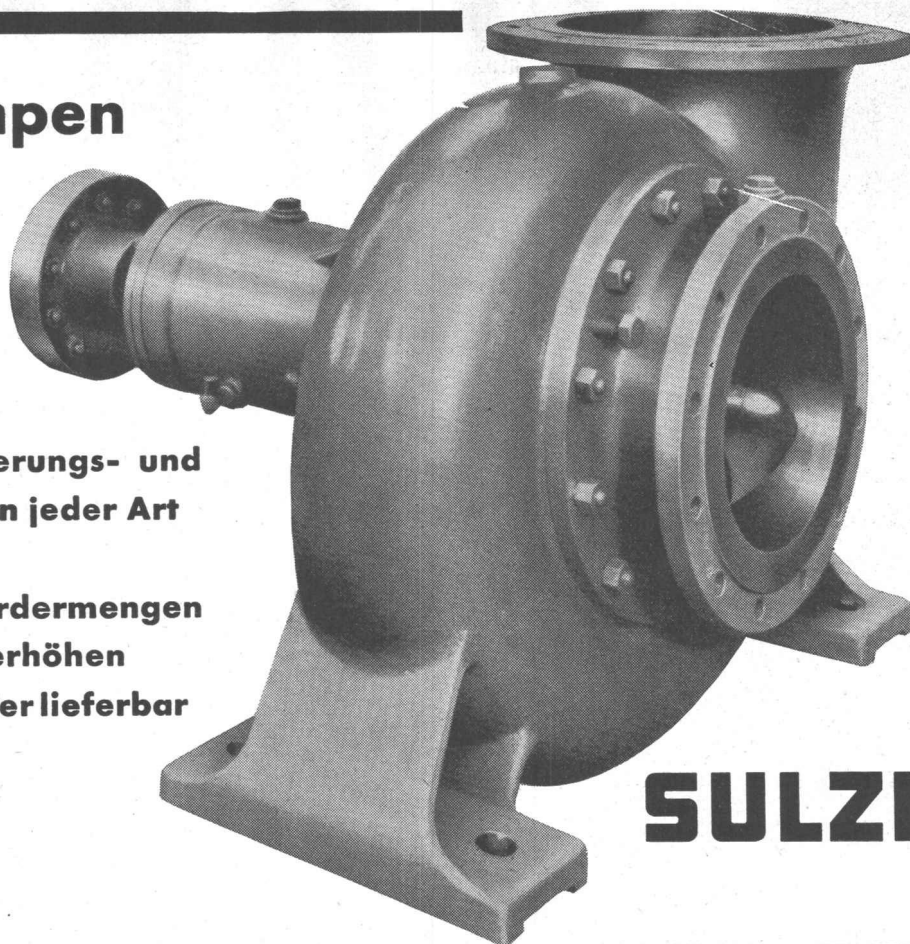
Unter Auswahl verstehen wir bei Polyrey nicht nur verschiedene Farben und Muster. Die ganze Kollektion erhalten Sie mit satiniert oder Hochglanz-Oberfläche. Die ganze Kollektion auch in verschiedenen Stärken: 2,5 mm für Wandverkleidungen, 1,6 mm für alle üblichen Verwendungszwecke, mit 0,6 und 1,5 mm zwei biegbare Qualitäten, ferner beidseitig beschichtete Platten 3,2 und 4,0 mm. Plattengrösse 305 x 122 cm.



# Helimaxpumpen

**für Industrie-, Bewässerungs- und Entwässerungs-Anlagen jeder Art und Größe**

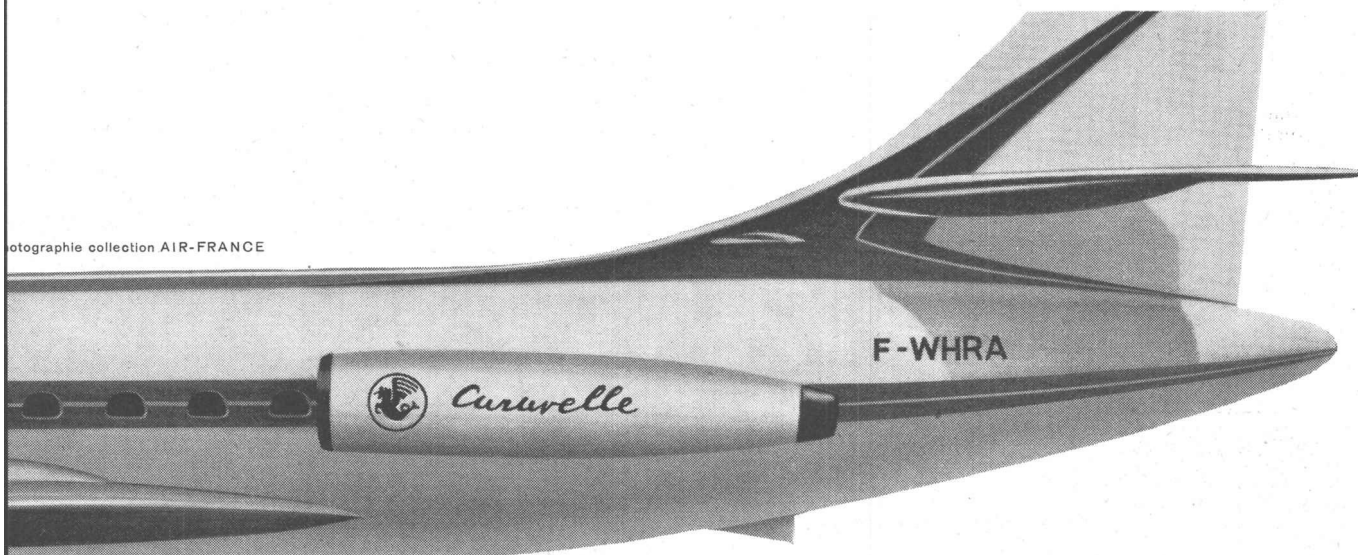
**Helimaxpumpen für Fördermengen bis zu 600 l/s und Förderhöhen bis zu 20 Metern ab Lager lieferbar**



## SULZER

30 100 - 1

**GEBRÜDER SULZER, AKTIENGESELLSCHAFT, WINTERTHUR (SCHWEIZ)**



Photographie collection AIR-FRANCE

Ihr Polyrey wird ein besonders transparentes Melamin verwendet. Die Oberflächenschicht ist dicker und widerstandsfähiger. Die letzte Neuheit: «Polyrey grainé», die extra robuste Kunstharzplatte mit gekörnter Oberfläche. Sie ist hundertmal abriebfester als gewöhnliche Kunstharzplatten, ideal z.B. für Tischen, Arbeitstische, Buffets, für strengste Beanspruchung.

Den Kunstharzplatten-Lieferanten wechselt man nicht von heute auf morgen. Über verschiedene Punkte will man genau Bescheid wissen. Wir möchten Sie deshalb auffordern, Muster, Dokumentation, Preise und Depositär-Adressen bei uns zu verlangen, mit dem nebenstehenden Coupon oder telefonisch. **W.E. Stauffer**, Polyrey Generalvertretung für die Schweiz, Kistlerweg 10, Bern, Tel. ☎ (031) 4 07 67

W. E. Stauffer, Kistlerweg 10, Bern  
Bitte senden Sie uns Polyrey Unterlagen.

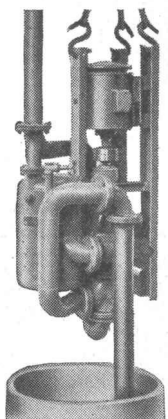
Firma:

Adresse:



### ***polyrey***





Selbstansaugende, ventillose

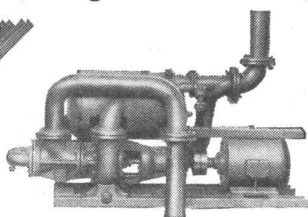
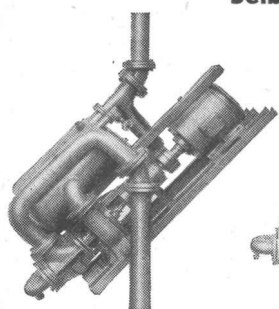
# Bau-Pumpen

System Lauchenaue

Saughöhen bis 9 m

Dasselbe Modell für  
vertikale, schräge oder  
horizontale Aufstellung

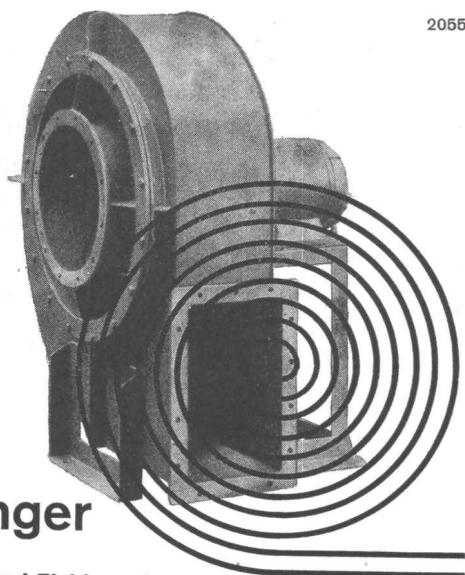
Auch mietweise



Gegründet 1871

**Maschinenfabrik a. d. Sihl AG. Zürich**

Telephon (051) 23 35 14



2055

## Meidinger

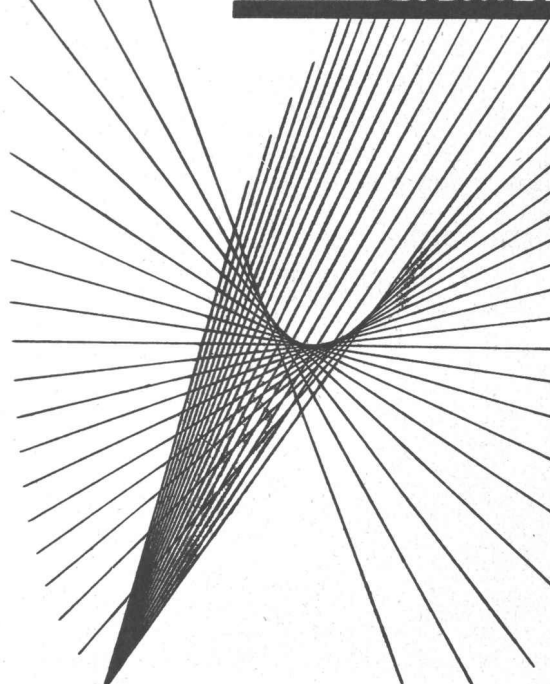
Ventilatoren und Elektromotoren

Qualitätsprodukte seit mehr als einem halben Jahrhundert. Anpassung an alle Ansprüche der Technik. Geräuschloser Lauf durch spezielle Ausführung der Flügelräder und sorgfältiges Ausbalancieren der Ventilatorflügel und Motoranker. Behebung der magnetischen Geräusche der Elektromotoren durch Spezialwicklung. Genau passende Ersatzteile jederzeit ab Lager lieferbar.

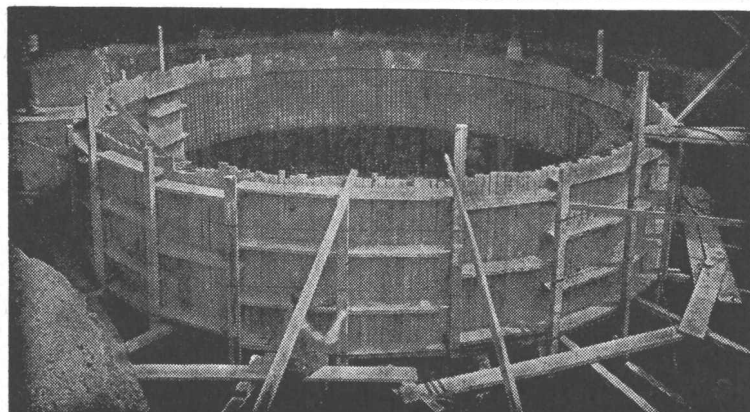
G. Meidinger & Cie. Basel 4.  
Telefon 061 - 23 88 70

*Regulierbares Licht mit  
Roll- und Raff-Lamellenstoren*

**Solomatic**



Grieser AG  
ADOLF BASEL BERN LUZERN ST. GALLEN ZÜRICH



Betontank von 250 000 l im Bau

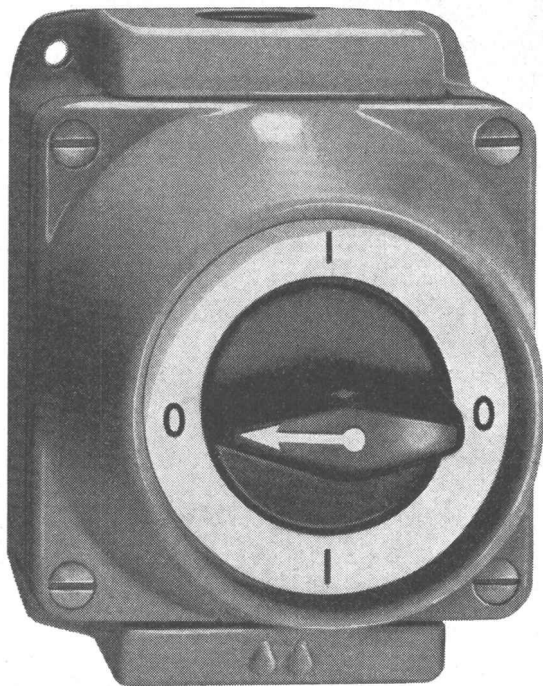
## TBA-Betontankanlagen

zur Lagerung von Heizöl, Dieselöl etc.

Die zuverlässigen, betriebs- und korrosionssicheren TBA-Stahlbetonbehälter können in jeder Form und Grösse erstellt werden. Kellereinfahrtanks.

**TANKBAU AG, ZÜRICH**

Minervastrasse 126, Telephon (051) 34 46 42



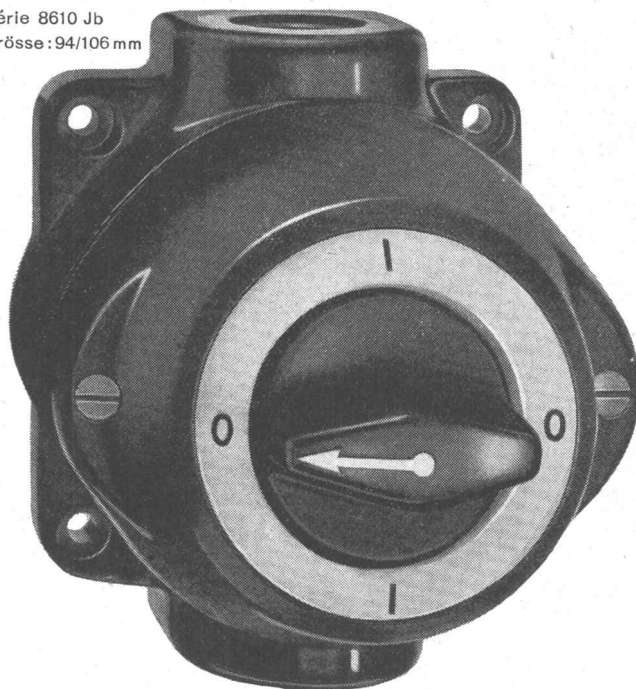
Série 8610 G Grösse: 90/115 mm

**Adolf Feller AG Horgen**

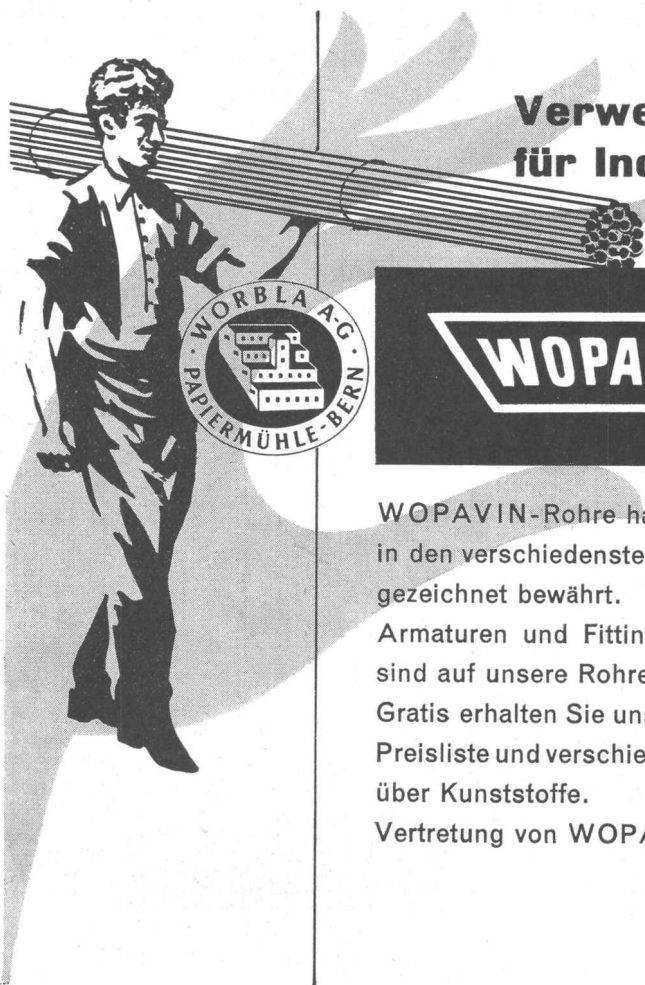
# Feller



Série 8610 Jb  
Grösse: 94/106 mm



Drehschalter aus Grauguss  
und Isolierpresstoff 10-25A/  
500V für nasse Räume



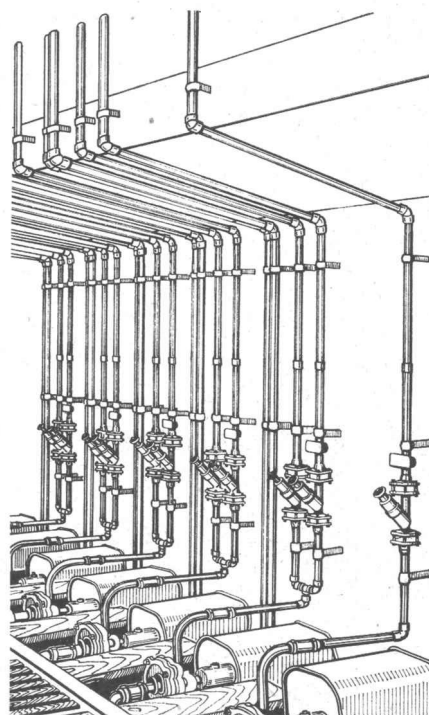
**Verwenden Sie  
für Industrie-  
leitungen**

## WOPAVIN

WOPAVIN-Rohre haben sich bereits  
in den verschiedensten Industrien aus-  
gezeichnet bewährt.

Armaturen und Fittings in Hart-PVC  
sind auf unsere Rohre abgestimmt.  
Gratis erhalten Sie unsere ausführliche  
Preisliste und verschiedene Broschüren  
über Kunststoffe.

Vertretung von WOPAVIN-Hart-PVC:

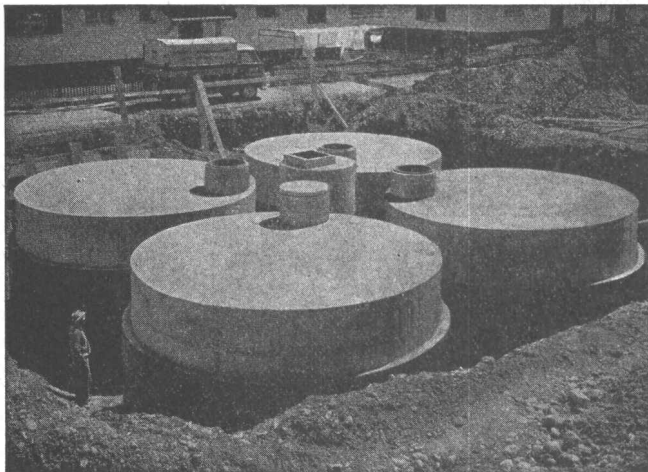


**Otto Küenzi AG**

Bern, Laupenstrasse 4

Telephon (031) 3 66 65





## Lagertanks bis 1 500 000 Liter Heizöltanks in Beton

**Vorteile:** Kein Rosten, keine Unterhaltskosten, unbeschränkte Haltbarkeit. Keine zusätzlichen Nebenkosten. Jegliche Tankform an Ort und Stelle sofort durchführbar.

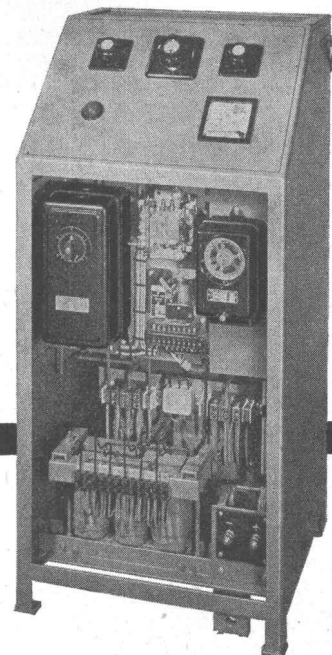
Innenauskleidung seit 30 Jahren erprobt

**PAUL KAPPELER, ZÜRICH 8**

Ingenieurbüro Unternehmung Telefon (051) 34 70 77



wartungsfrei  
robust  
betriebssicher



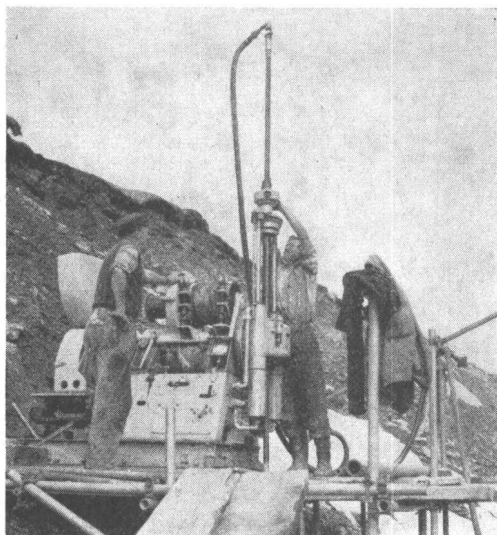
## Dreiphasige Ladegleichrichter für Traktionsbatterien

für vollautomatischen Betrieb  
mit Röhrengleichrichtern, Selen-  
oder Silizium-Elementen

**Walter Bertschinger AG | Luzern**

Lindenstr. 15, Tel. 041 / 2 75 74

Sondierungen Injektionen  
Foundationexpertisen AG



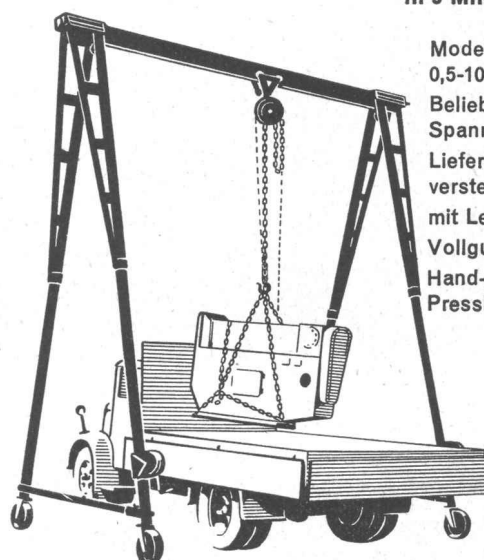
**ZÜRICH 6**

Sumatrastrasse 30  
Tel. (051) 34 33 81

## Zerlegbare Bock-Krane



2 Mann stellen oder zerlegen  
einen 5-Tonnen-Kran  
in 5 Minuten



Modelle von  
0,5-100 To. Tragkraft  
Beliebige Höhen und  
Spannweiten  
Lieferbar mit Höhen-  
verstellung  
mit Lenkrollen  
Vollgummirollen  
Hand-, Elektro- oder  
Pressluftbetrieb

Verlangen Sie den interessanten Spezialprospekt

**Hans Merk Maschinenfabrik Dietikon/ZH**

Telephon 051 / 91 91 21



# Hürlimann Isolier-Steine

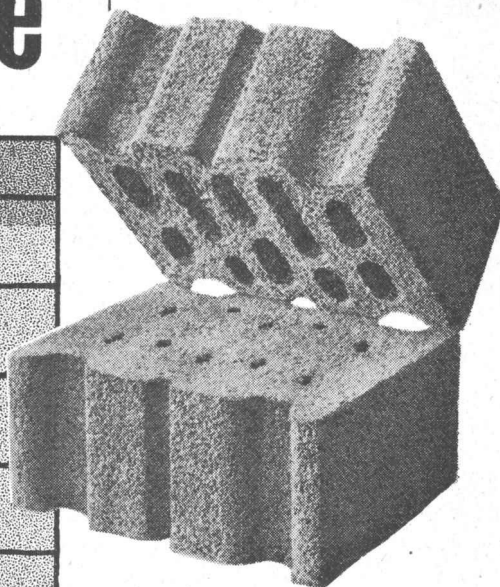
*Wieder direkt beziehbar!*

Mit geschlossener Decke,  
grosse Materialersparnis,  
da Pflaster nicht in die  
Kammern fällt.

Verrechnung durch HG oder  
Baumaterialien-Händler.

Verlangen Sie unsere vorteilhafte  
Offerte. Tel. (043) 910 46

K. HÜRLIMANN SÖHNE AG, BRUNNEN



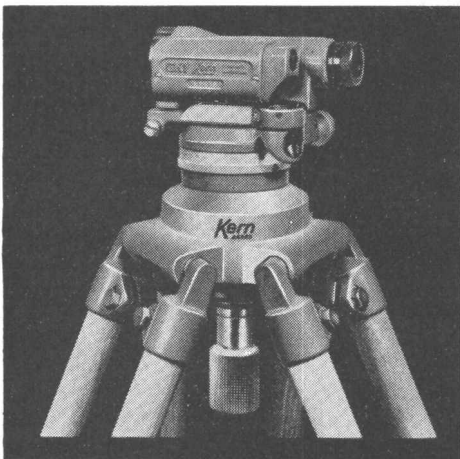
# Stahlfenster



Gebr. Tuchs Schmid AG Frauenfeld



neu  
GK 0  
GK 1



Kern & Co. AG., Aarau/Schweiz

## neue Modelle

GK 0 kleines Bau-Nivellierinstrument

GK 1 kleines Ingenieur-Nivellierinstrument

Kleine, leichte, stabile und widerstandsfähige Nivellierinstrumente. Einfachste Handhabung, sekundenschnelle Messbereitschaft durch das neue Gelenkkopfsystem. Geeignet für alle technischen Nivellementsarbeiten wie Längen-, Flächen-, Profilvermessungen und tachymetrische Geländeaufnahmen im Flachland. Verlangen Sie die ausführlichen Prospekte.



Kern-Vermessungsinstrumente:  
Weltruf durch technische Vollkommenheit und Präzision.



«WIPPERMANN»  
Präzisions-Rollenketten-  
Antriebe  
für hohe Ansprüche



Komplette  
Antriebe ab Lager

Verlangen Sie Katalog 160 B

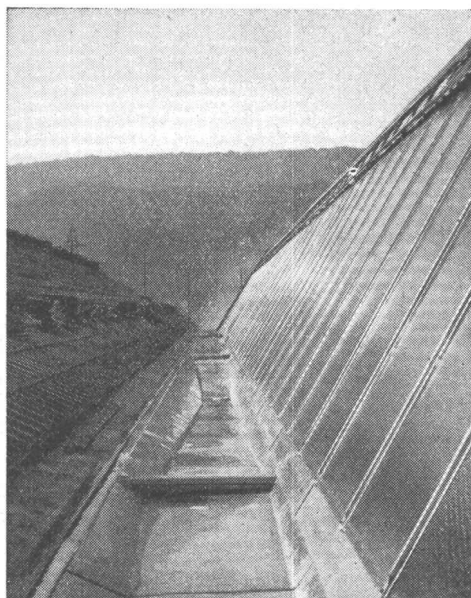
**WILH. PLÜSS ZÜRICH**

Talstraße 66 Telefon (051) 2752 01/27 2780 Postfach Zürich 39

TEL. 051/933232

WALLISELLEN-ZH

SIEGFRIED  
**keller** AG



**Kittlose Glasdächer**  
**System WEMA**

Hofüberdachungen und Vordächer  
Sheddrinnen

55

**Wenn Ventilatoren —  
dann WOODS!**

Konstruktionsreife, Vielseitigkeit und Zuverlässigkeit haben WOODS Aerofoil-Ventilatoren in der ganzen Welt bekannt gemacht.

Ob 1-stufig, 2-stufig gegenrotierend oder vielstufig ..... immer verblüfft der hohe Wirkungsgrad.

Typen bis 125.000 m<sup>3</sup> Förderleistung, allgemein mit Drucken bis 508 mm WS. Es sind jedoch Drücke bis 2540 mm WS erzielbar.

Einstellbare Patentflügel erlauben genaue Anpassung an die verschiedensten Betriebsbedingungen.

Absolut zuverlässige Motoren mit grosser Leistungsreserve.

Als Spezialisten auf diesem Gebiet stehen wir Ihnen mit jeder Auskunft zur Verfügung. Verlangen Sie den interessanten Katalog V 1089



**A. WIDMER AG.** 

Sihlfeldstr. 10, Zürich 3 Tel. (051) 33 99 32-34

**PORA**  
ISOLIERBETON

**PORENBETON-PRODUKTE:**

ISOLIERPLATTEN, BAUSTEINE  
FASSADEN-FERTIGELEMENTE  
FLACHDACHISOLIERUNGEN

**JPORA-PRODUKTE AUS  
STYROPOR-HARTSCHAUM:**

ISOLIERPLATTEN, FORMSTÜCKE ALLER ART  
HALBSCHALEN FÜR ROHRISOLIERUNGEN

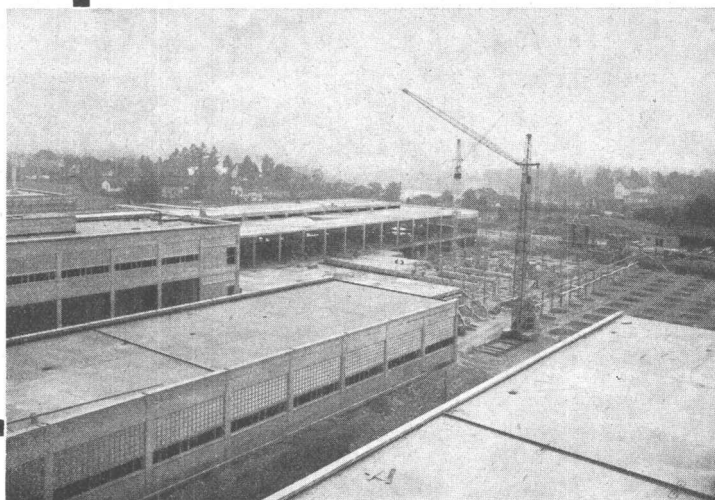
**PORA AG**

Mühlehorn GL

Reichenburg SZ

Verkaufsbureau Zürich 051 / 47 26 62

**FLACHDACHISOLIERUNG**



Porenbeton-Baustellengüsse 400—1200 kg/m<sup>3</sup> als

**IDEALE FLACHDACHISOLIERUNG**

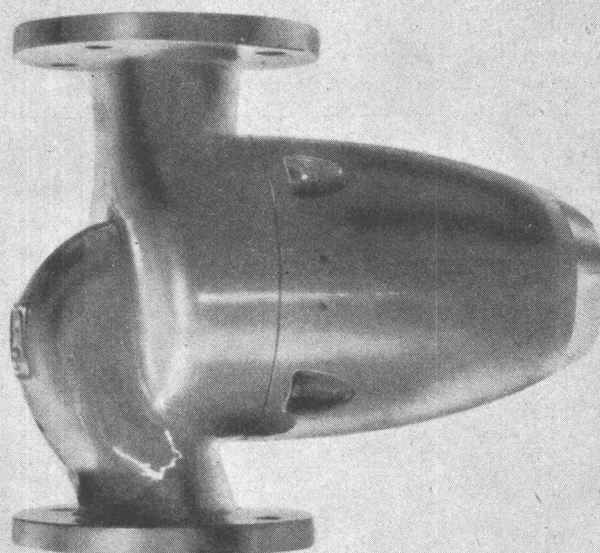
hochisolierend und trittfest, da zweischichtig; leicht, da gleichzeitig Gefällsbeton. Auch armiert, selbsttragend.

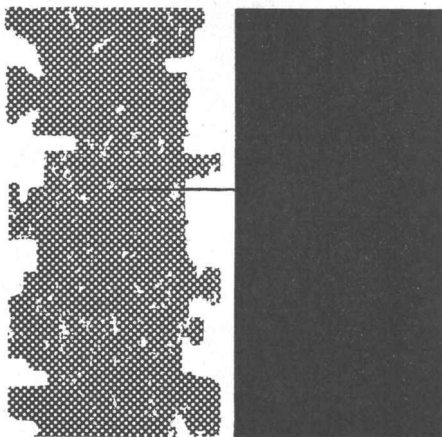
**perfecta**

die weitestverbreitete stopfbüchlose Umwälzpumpe  
der Welt verbessert auch Ihre Heizung



K. Rütchi Pumpenbau Brugg Schweiz





Asbestzement **Eternit**

## dauert und überdauert

Ein Inserat der ETERNIT AG Niederurnen

**Eternit**-Leitungsrohre wurden zehn Jahre nach ihrer Inbetriebnahme wieder ausgegraben und eingehend untersucht. Die Festigkeit der Rohre hatte um 35 Prozent zugenommen. Asbestzement **Eternit** wird mit zunehmendem Alter immer härter — darum haben sich auch Fassaden und Dächer aus **Eternit**-Schiefer in Höhenlagen bis zu 3000 Metern Jahrzehnte hindurch ausgezeichnet gehalten.

Asbestzement **Eternit** — ein moderner Baustoff mit verblüffenden Eigenschaften!

### Neu - Zuverlässig - Vorteilhaft

**BLASER'S-AB-PERLAN** ist ein vollständig neuer, wissenschaftlich einwandfrei erprobter Fassaden- und Innenanstrich.

**BLASER'S-AB-PERLAN** ist absolut wasserfest, abwaschbar mit Wasch- und Lösungsmitteln, frost- und wärmebeständig.

**BLASER'S-AB-PERLAN** ist ein grundsätzlich atmender Anstrich, der nicht auf der Oberfläche, sondern in der Oberfläche haftet, eine Sperrschicht bildet, jedoch die Kapillaren und Poren des Untergrundes nicht verschliesst.

**BLASER'S-AB-PERLAN** ist der beste Schutz gegen feuchte Räume, Hallen oder stark saugende Fassaden, unterirdische Lager oder Stollen etc.

**BLASER'S-AB-PERLAN-FARBLOS**, absolut unsichtbar für Sichtbeton, Sichtmauerwerk, Edelputz, **SANDSTEIN**- und Kunststein-Fassaden kostet, fertig appliziert, **Fr. 1.50 bis Fr. 2.—** pro m<sup>2</sup>.

**BLASER'S-AB-PERLAN-FARBIG**, in allen Farbtönen von Schwarz bis Weiss, für alle Fassaden und Innenanstriche auf Beton sowie alle Putzarten kostet pro fertig applizierten dreimaligen Anstrich **Fr. 2.50 bis Fr. 3.20** pro m<sup>2</sup>.

Verlangen Sie Offerte und Prospekte. — Meine **AB-PERLAN-EQUIPEN** arbeiten in der ganzen Schweiz.

**W. BLASER**, Spezialfirma für Wasserisolationen, Maulbeerstrasse 14, **BERN**, Telephon (031) 3 99 42

**TRICOSAL-ND** Ein reines Eiweiss-Abbauprodukt, dichtet Beton und Mörtel hundertprozentig, wirkt stark plastifizierend und ergibt höhere Festigkeiten. Verlangen Sie Prospekt!

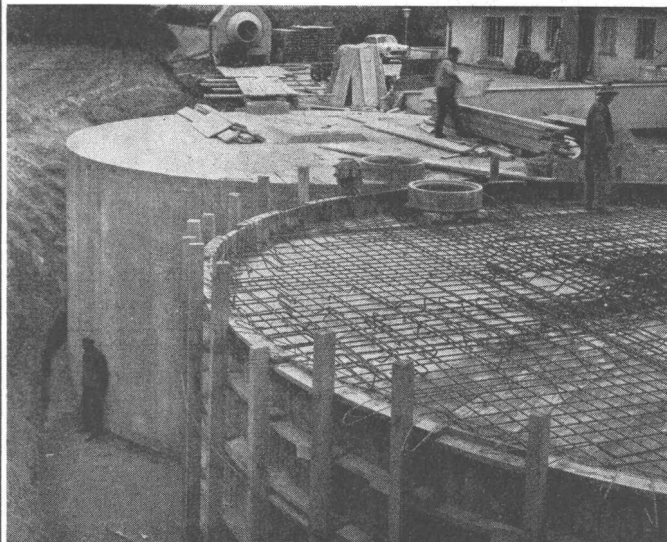
### BETONTANKS FÜR HEIZÖL

mit der seit über 30 Jahren bewährten Spezialauskleidung

Kein Rosten — keine Unterhaltskosten

**Unbeschränkte Haltbarkeit**

**Vorteile** Jegliche Tankform an Ort und Stelle in allen Grössen sofort ausführbar  
Einbautanks in Keller



Betonbehälter für Heizöl, Inhalt 500 000 Lt.



**Otto Schneider**  
Tankbau Zürich

Froburgstrasse 186 Tel. (051) 26 35 05



### BFZ-DICHTUNGEN

Phenolfrei

+ PATENT +

für Zementrohre und Steinzeugleitungen, speziell Kanalisationen, Trinkwasserleitungen, Schmutzwasserkanäle, Sammelleitungen

Grösste Elastizität, absolute Dichtigkeit, säurebeständig

Verlangen Sie Referenzen und Prospekte

**AG. für chemisch-bautechnische Produkte**  
**Würenlos (Aargau)**

Telephon (056) 3 53 44