

Zeitschrift: Schweizerische Bauzeitung
Herausgeber: Verlags-AG der akademischen technischen Vereine
Band: 78 (1960)
Heft: 8

Werbung

Nutzungsbedingungen

Die ETH-Bibliothek ist die Anbieterin der digitalisierten Zeitschriften auf E-Periodica. Sie besitzt keine Urheberrechte an den Zeitschriften und ist nicht verantwortlich für deren Inhalte. Die Rechte liegen in der Regel bei den Herausgebern beziehungsweise den externen Rechteinhabern. Das Veröffentlichen von Bildern in Print- und Online-Publikationen sowie auf Social Media-Kanälen oder Webseiten ist nur mit vorheriger Genehmigung der Rechteinhaber erlaubt. [Mehr erfahren](#)

Conditions d'utilisation

L'ETH Library est le fournisseur des revues numérisées. Elle ne détient aucun droit d'auteur sur les revues et n'est pas responsable de leur contenu. En règle générale, les droits sont détenus par les éditeurs ou les détenteurs de droits externes. La reproduction d'images dans des publications imprimées ou en ligne ainsi que sur des canaux de médias sociaux ou des sites web n'est autorisée qu'avec l'accord préalable des détenteurs des droits. [En savoir plus](#)

Terms of use

The ETH Library is the provider of the digitised journals. It does not own any copyrights to the journals and is not responsible for their content. The rights usually lie with the publishers or the external rights holders. Publishing images in print and online publications, as well as on social media channels or websites, is only permitted with the prior consent of the rights holders. [Find out more](#)

Download PDF: 22.02.2026

ETH-Bibliothek Zürich, E-Periodica, <https://www.e-periodica.ch>

SCHWEIZERISCHE BAUZEITUNG

WOCHENSCHRIFT FÜR ARCHITEKTUR / INGENIEURWESEN / MASCHINENTECHNIK

REVUE POLYTECHNIQUE SUISSE

ORGAN DES S.I.A. SCHWEIZERISCHER INGENIEUR- UND ARCHITEKTEN-VEREIN
UND DER G.E.P. GESELLSCHAFT EHEMAL. STUDIERENDER DER EIDG. TECHN. HOCHSCHULE
GEGRÜNDET 1883 VON ING. A. WALDNER / HERAUSGEGEBEN VON ING. W. JEGHER



Pax Lebensversicherungs-Gesellschaft in Genf, Architekt Prof. Dr. W. Dunkel ETH

**Fenster
Metallfassaden
Baubeschläge
Lamellenstoren**

Koller

**Metallbau Koller AG
Basel
Holeestrasse 89
061 38 2977**

Verlag

W. Jegher & A. Ostertag, Dianastrasse 5.
Zürich / Tel. 23 45 07 / Postcheck VIII 6110
Bürozeiten: Montag bis Freitag 7—12 Uhr
und 13.45—17.30 Uhr. Samstags geschlossen.
Postadresse:
Schweiz. Bauzeitung, Postfach Zürich 39

Anzeigenverwaltung

Mosse-Annoncen AG., Zürich, Limmat-
quai 94 / Tel. 32 68 17 / Postcheck VIII 1027

INHALT

Das Kraftwerk Pirttikoski. Von H. Sistonen	119*
— Die Kaplansturbinen. Von H. Obrist	123*
Hartbeton. Von G. Gruner	127
Die städtebauliche Entwicklung im Birrfeld. Von H. Marti	127*

Nekrologe

C. Hew	132*
E. Roetheli. J. Frei. H. Dütschler	133

Mitteilungen

Escher Wyss und die Maschinenfabrik Oerlikon. II. Internat. Tagung für friedliche Verwertung der Atomenergie, Genf. Persönliches 133

Buchbesprechungen

Landschaft und Standort als bestimmende Einflüsse auf die Gestalt der Stadt Istanbul. Die zweiseitig gelagerte Platte, von H. Olsen und F. Reinthuber	133
Gas- und Schaumbeton, von H. Rüschi, H. Schöffler und E. Lassas. Winterarbeiten im Hochbau, Teil II, von W. Ott. Taschenbuch für Druckluftbetrieb, von G. Choné und H. Feigenspan. Aménagements Hydroélectriques, par R. Ginocchio. Elektrizitätslehre, von H. Schilt	134
Einführung in die Technische Mechanik, von I. Szabo. Hütte — Mathematische Formeln und Tafeln, von I. Szabo. Neuerscheinungen.	135

Wettbewerbe

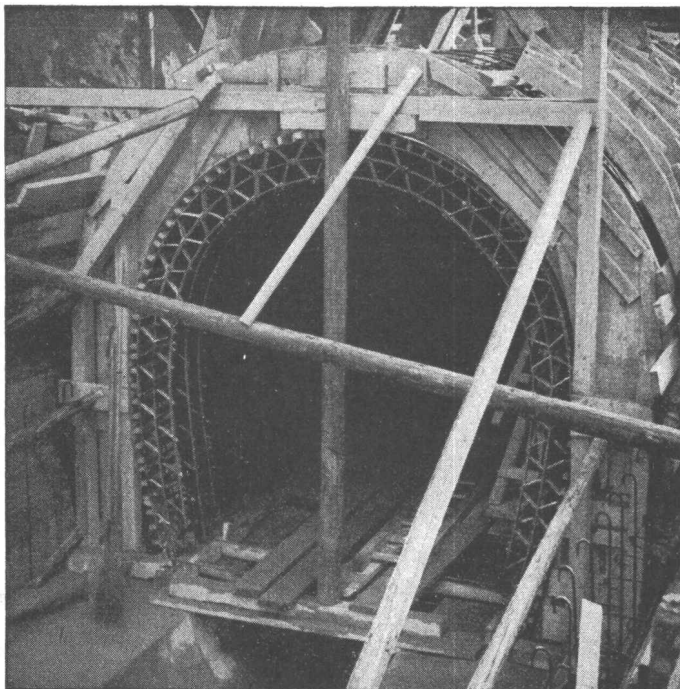
Kaserne Adliswil	135
----------------------------	-----

Mitteilungen aus dem S. I. A.

Berichterstattung über die ZIA-Ver- einsversammlung vom 13. Januar	135
Union Internationale des Architectes	136

Ankündigungen

Int. Kongress für Lärmbekämpfung. Interpack 1960, Düsseldorf. Int. Sym- posium «Naturkautschuk — heute». Messen in Utrecht. Eidg. Techn. Hochschule. Vortragskalender	136
---	-----



Kanalisation des «Flon» in Lausanne, ausgeführt durch die Fa. Cobal, Lausanne

FLEXIBLER

BK

**SCHALUNGS-
TRÄGER**

zur Einschalung beliebig
gekrümmter Flächen

Shed-Dächer
Kuppeln
Rundbehälter
Silos
Tunnel- und
Stollenprofile
Hochkamine
Fernsehturm
Bogenbrücken

Planen Sie Ihr nächstes Bauvorhaben unter Verwendung
des FLEXIBLEN BK-SCHALUNGSTRÄGERS — ein Ver-
such, der sich bestimmt lohnen wird.

Unsere Mitarbeiter stehen Ihnen für Beratungen und
Trägereinbauten gerne kostenlos zur Verfügung. Ver-
langen Sie Prospekte und Preisofferten.

FIXTRÄGER A. G. LAUFENBURG/Aarg.

Telephon (064) 7 35 21

AEZ

Asphalt-Emulsion AG Zürich

Telephon 258866

Löwenstrasse 40

erstellt zuverlässig

TERRASSEN • FLACHDÄCHER • GRUNDWASSER-ISOLIERUNGEN

EGGER

**empfiehlt:
Vogel-Pumpen**



Vogel-

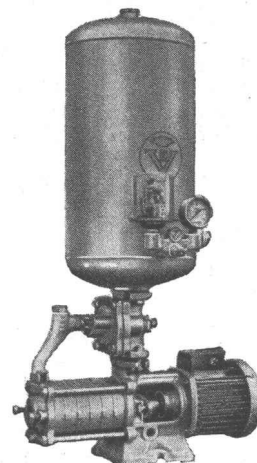
Kellerentwässerungspumpen, vertikal
Hauswasserpumpen, horizontal,
selbstansaugend
Hauswassertauchpumpen, bis 85 m Tiefe
Drucksteigerungspumpen für Hochhäuser
Hochdruckpumpen

sehr leichte Installation
einfacher Aufbau
wartungsfrei und betriebssicher
interessante Verkaufsbedingungen

Verlangen Sie unsere Dokumentation Nr. 200

Alleinverkauf, Reparatur- und Ersatzteildienst:
Emile Egger & Co. AG., Cressier NE
Pumpenbau und Maschinenfabrik, 038/7 72 12

Hauswasserpumpen mit oder
ohne Einbaumotor, normal-
oder selbstansaugend





Neue Grundlage für die thermische Bausisolierung

VETROFLEX

bringt die wirtschaftlichsten Isolierstärken auf neuer Preisbasis!

Jahrelange Versuche und Entwicklungsarbeit führten

- zu neuen patentierten Herstellungsverfahren für feinere Glasfasern mit Kunststoffimprägnierung.
- zu neuen Glasfasernprodukten mit weichem Griff, leicht und angenehm zu handhaben.

Prüfergebnisse und alle praktischen Erfahrungen be-
weisen:

- Auch Produkte mit hoher Isolierwirkung erfüllen nur mit grossen Isolierstärken die grundlegenden Anforderungen technischer Art, an Komfortmehrung und an die Wirtschaftlichkeit, die an eine vollwertige thermische Isolierung gestellt werden müssen.

Die günstigen Preise unserer neuen VETROFLEX-Glasfasernprodukte erlauben es, sich für die Bauplatte PB und die Baumatte IBR auf die wirklich wirtschaftlichsten Stärken von 45, 60 und 75 mm zu beschränken. Es wäre unvernünftig, einer kaum mehr ins Gewicht fallenden Baukosteneinsparung wegen, unwirtschaftlich isolierende Produkte herzustellen. Wir sind heute so weit:

Es lohnt sich nicht mehr an der thermischen Isolierung zu sparen!

VETROFLEX ist jetzt noch wirtschaftlicher!

Und noch eins: beide neuen Produkte haben auch eine hohe, schallabsorbierende Isolierwirkung. Verlangen Sie bitte Prospekt und Muster durch

GLASFASERN AG

Verkaufsbüro Zürich Nüscherstr. 30 Tel. 051/27 17 15

Schweiz. Bauzeitung • 78. Jahrgang Heft 8 • 25. Februar 1960



VETROFLEX Bauplatte PB

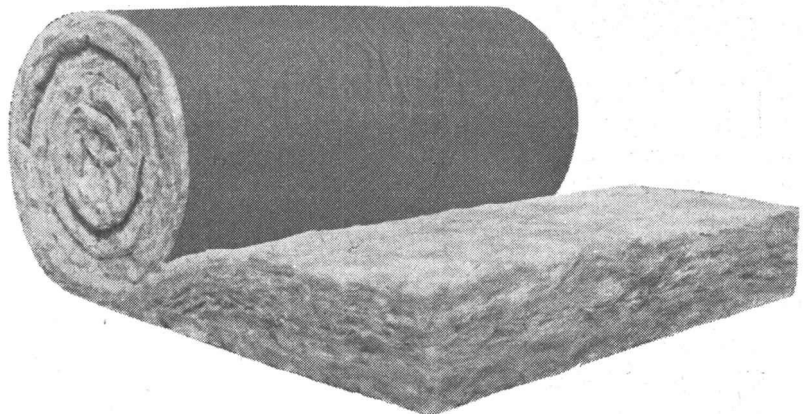
Weichplatte aus feinen Glasfasern mit Kunststoffimprägnierung für thermische Isolierung ohne Ueberlast. Mit und ohne Dampfsperre. 50 x 100 cm, Stärken 45, 60 und 75 mm.

PB

VETROFLEX Baumatte IBR

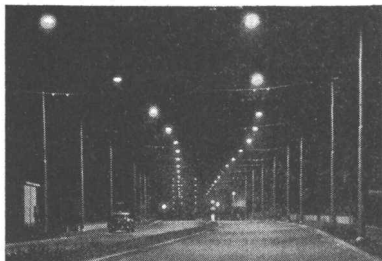
Matte aus feinen Glasfasern mit Kunststoffimprägnierung, einseitig mit Bitumen auf Papier geklebt. Stärken: 45 mm (8 x 1 m), 60 mm (6 x 1 m) und 75 mm (5 x 1 m).

IBR





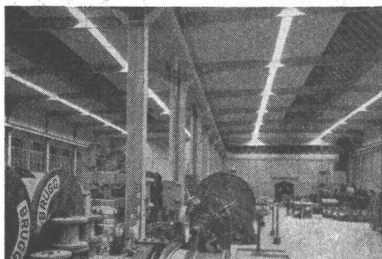
Sportplatzbeleuchtungen



Strassenbeleuchtungen



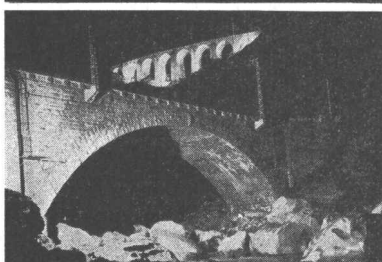
Platzbeleuchtungen



Industriebeleuchtungen



Bureaubeleuchtungen

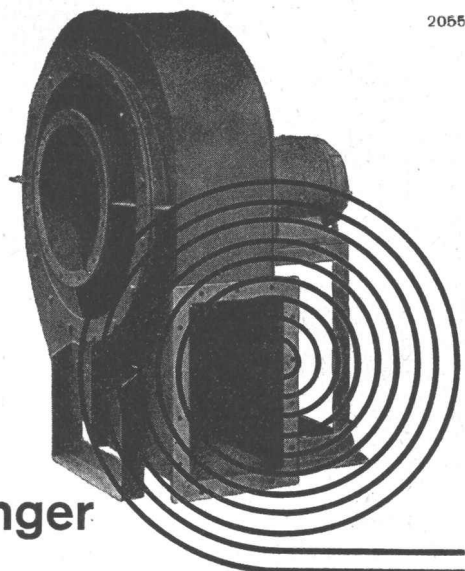


Anleuchtungen

BAG

TURGI

Bronzefabrik AG., Turgi



2055

Meidinger

Ventilatoren und Elektromotoren

Qualitätsprodukte seit mehr als einem halben Jahrhundert. Anpassung an alle Ansprüche der Technik. Geräuschloser Lauf durch spezielle Ausführung der Flügelräder und sorgfältiges Ausbalancieren der Ventilatorflügel und Motoranker. Behebung der magnetischen Geräusche der Elektromotoren durch Spezialwicklung. Genau passende Ersatzteile jederzeit ab Lager lieferbar.

G. Meidinger & Cie, Basel 4,
Telefon 061 - 23 88 70



Die DEUTSCHE BAUMASCHINEN AUSSTELLUNG

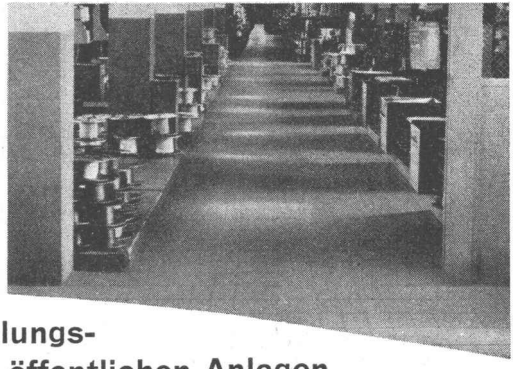
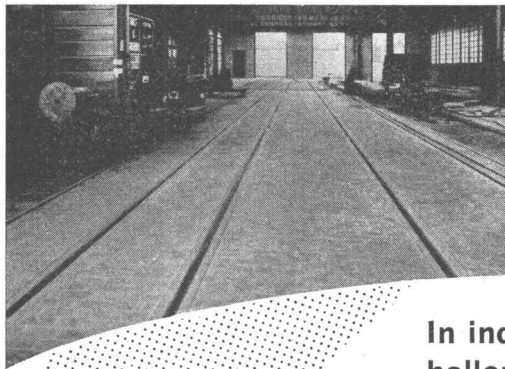
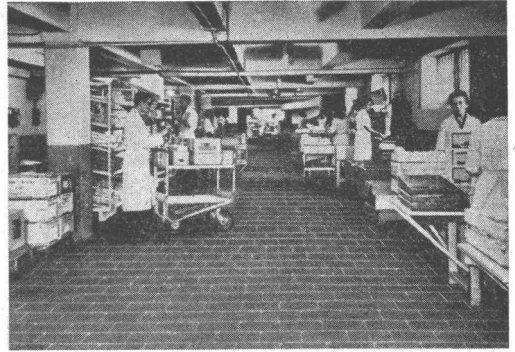
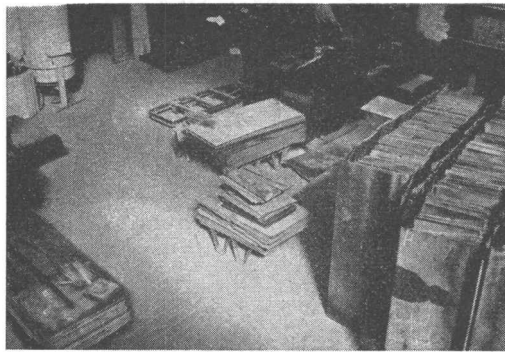
München
19. - 27. März 1960
mit 330 Ausstellern

und die
PERMANENTE BAUMUSTERSCHAU
im Süddeutschen Bauzentrum München
mit 440 Ausstellern

erwarten auch Ihren Besuch!

Informationen durch die
BAUMA-Direktion

München 12, Theresienhöhe 18, Tel. 7 39 88



In industriellen Bauten (Ausstellungshallen, Laufsteige, Bureaux) u. öffentlichen Anlagen (Strassen, Trottoirs, Bahnperrens)

gestattet die Verwendung von

S.M.A.C. NATUR- ASPHALT-PLATTEN UND -STREIFEN

die Herstellung von Belägen praktisch unbeschränkter Lebensdauer.

**Widerstandsfähig gegen
Schwerverkehr
Abnutzungssicher
Staubverhindernd
Leicht im Unterhalt
Schalldämpfend
Wärmeisolierend**

Erhältlich in Natur-
farbe oder in der
Masse gefärbtem
Rot, sowie
in verschiedenen
Dimensionen.

SOCIÉTÉ DES MINES DE BITUME ET D'ASPHALTE DU CENTRE

SOCIÉTÉ ANONYME AU CAPITAL DE 8.050.000 NOUVEAUX FRANCS

Siège social, 41 av. Montaigne, Paris 8^e - ELY. 46.00

— Dokumentation auf Wunsch —

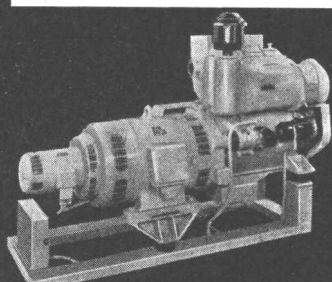
Minen in Avejan, Saint-Jean-de-Maruejols und Pont-du-Château. Fabriken in Saint Ambroix und Pont-du-Château. 20 Vertretungen, Untervertretungen und Depots.



SLM

Notstromanlagen

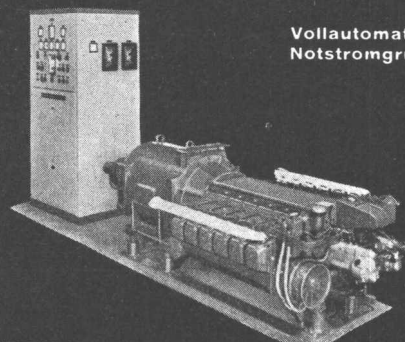
bewahren Sie vor Stromknappheit,
brechen Ihre Stromspitzen
und schützen Sie vor Verlusten.



Vollautomatische
Diesel-Notstrom-
gruppe, 24 kW



Fahrbare Diesel-
Notstromgruppe, 50 kW



Vollautomatische Diesel-
Notstromgruppe, 100 kW

Notstromanlagen für Elektrizitätswerke, Industriebetriebe, Handelshäuser, Banken, Telephonzentralen, Theater, Flugsicherungsdienst, militärische Anlagen, Sanitätshilfsstellen, etc.

Unsere Diesel-Generatorgruppen werden für Leistungen von 20-1000 kW gebaut und sind ab Lager oder kurzfristig lieferbar.

Verlangen Sie unverbindlichen Ingenieurbesuch

Schweizerische Lokomotiv- und Maschinenfabrik
Winterthur

Tel.: 052/855 11

Telex: 52 226

*Regulierbares Licht mit
Roll- und Raff-Lamellenstoren*

Solomatic

ADOLF BASSEL LUZERN ST. GALLEN ZÜRICH

Griesser Ag



Erfahrung führt zur

Leichtbauplatte

Der Vereinigung Schweizerischer
Leichtbauplatten-Fabrikanten

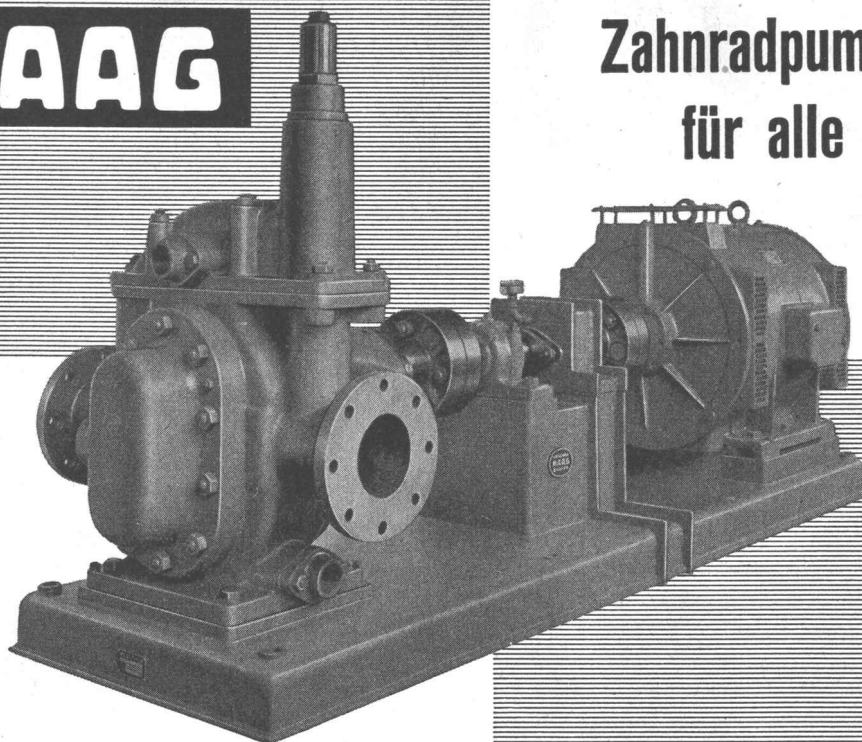
angeschlossene Firmen:

Gips-Union A.-G., Zürich
Herbag, Herstellung von Baustoffen AG,
Rapperswil
W. Brodtbeck AG., Zementwarenfabrik,
Pratteln
Zementröhrenfabrik AG., St. Gallen
Zementwaren AG., Düringen (FR)
Holz-AG. Trimmis, Bahnhof Untervaz

Sekretariat in Oberrieden am Zürichsee

MAAG

Zahnradpumpen für alle Industrien



J-51

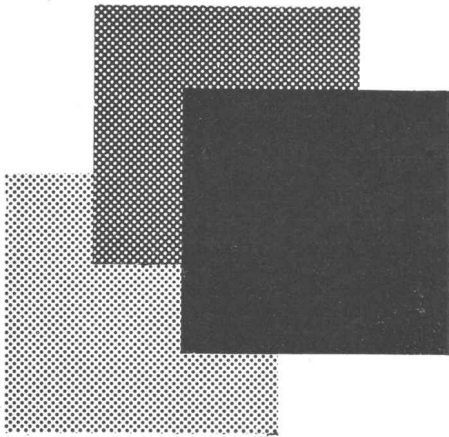
MAAG-ZAHNRÄDER A.-G. ZÜRICH

Stahlhochbau

Gebr.
Tuchschmid AG
Frauenfeld



6



Asbestzement **Eternit**

in verschiedenen Farben

Ein Inserat der ETERNIT AG Niederurnen

Eternit-Schiefer sind seit vielen Jahren nicht nur naturgrau, sondern auch gefärbt erhältlich. Nach langwieriger Forschungsarbeit ist es gelungen, die Haltbarkeit der Farben zu verbessern. Nun ist es auch möglich, farbige **Eternit**-Wellplatten herzustellen. Die Auswahl zwischen naturgrauen, braunen und schwarzen **Eternit**-Wellplatten erschließt neue Anwendungsgebiete bei Schulen, im Wohnungsbau und für die Landwirtschaft.

Asbestzement **Eternit** — ein moderner Baustoff mit verblüffenden Eigenschaften!

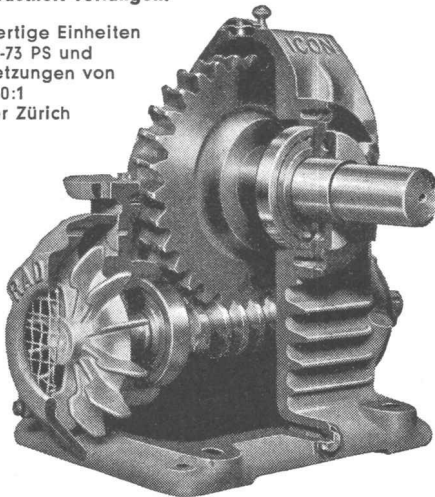
RADICON

Das Radicon-Schneckengetriebe steuert alle möglichen Industrie-Maschinen

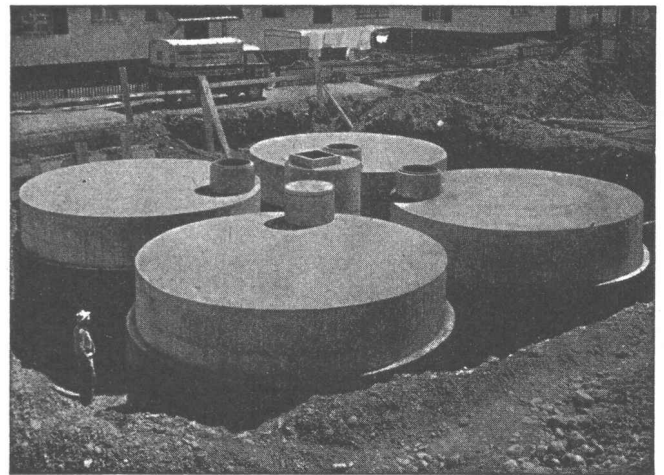
Höhere Leistung lange Lebensdauer
wenig Platzbedarf minimale Wartung
absolute Sicherheit

In aller Welt bewährt und besonders auch dort, wo ungünstige Verhältnisse besondere Zuverlässigkeit und Robustheit verlangen.

Einbaufertige Einheiten
von 0,03-73 PS und
Übersetzungen von
5:1 bis 60:1
ab Lager Zürich



W. Emil Kunz, Zürich 27 Gotthardstraße 21
Tel. 051 / 27 30 57



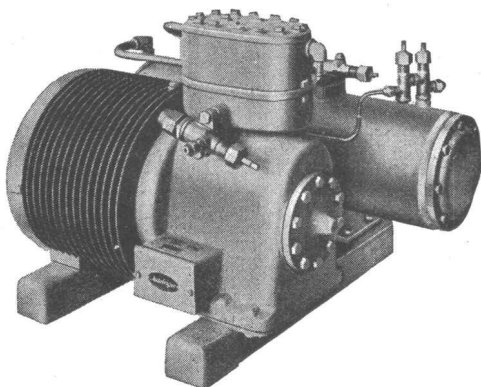
Lagertanks bis 1 500 000 Liter

Heizöltanks in Beton

Vorteile: Kein Rosten, keine Unterhaltskosten, unbeschränkte Haltbarkeit. Keine zusätzlichen Nebenkosten. Jegliche Tankform an Ort und Stelle sofort durchführbar. Innenauskleidung seit 30 Jahren erprobt

PAUL KAPPELER, ZÜRICH 8

Ingenieurbüro Unternehmung Telefon (051) 34 70 77



Autofrigo

Kühl-, Gefrier- und Klima-Anlagen

mit dem neuen, hermetisch geschlossenen Kühlautomaten „Hermetofrigo“ für jeden industriellen und gewerblichen Zweck.

Autofrigo AG. Zürich

Schaffhauserstrasse 473
Telephon (051) 48 15 55

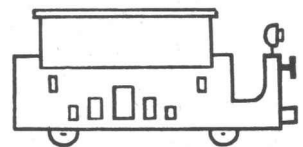


Batterien für Elektrofahrzeuge



Accumulatoren-Fabrik Oerlikon Zürich 50

mit Bureaux und Werkstätten in
Lausanne - Genf - Lugano - St. Gallen - Luzern



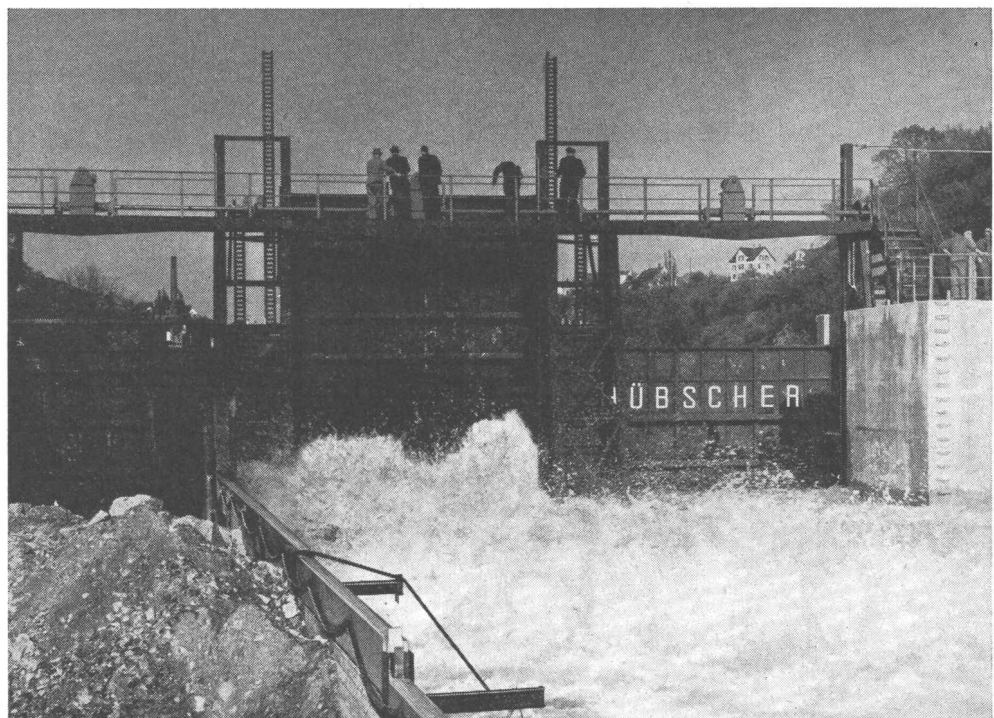
HÜBSCHER & CO., SCHAFFHAUSEN

MASCHINEN- UND STAHLBAU

EBNATSTRASSE 131 TELEPHON (053) 5 35 19



Industriebau
Stahlhochbau
Stahlwasserbau
Brückenbau
Kran- und
Förderanlagen
Verladebrücken
Windenantriebe



Hilfswehr

Spezialbeton-Rohr

comolli

das bewährte Betonrohr
für hohe Ansprüche

Baulänge 2 m, ϕ 20—60 cm,
unarmiert.

Unser «Phlomag»-Betonrohr
hat sich in der praktischen
Verwendung sowie bei den
technischen Prüfungen an
der EMPA und ETH Zürich
in jeder Hinsicht als hoch-
qualifiziertes Betonrohr er-
wiesen.

CEMENTRÖHRENFABRIK

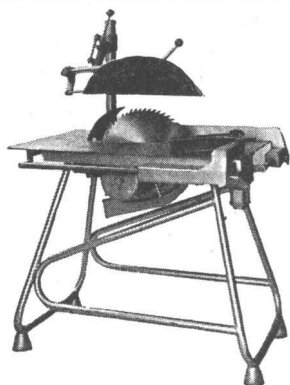
comolli
BREMgarten

KIES-U. SANDWERKE TEL. 714 14

Vertretung für die Kantone Baselstadt und Baselland:

GEBR. KOHLER AG., LÄUFELFINGEN

Baumaterialienhandlung



Die transportable

Mafell

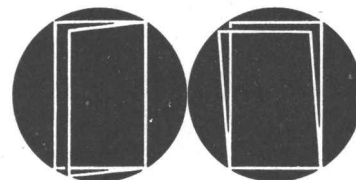
Baustellenkreissäge

das Prunkstück jeder Baustelle

für Schnittiefen bis 15 cm, kräftiger 4-PS-Motor, praktische
Längs-, Schräg- und Queranschläge. — Verlangen Sie so-
gleich eine Offerte mit Sonderprospekt und Referenzangabe
sowie eine unverbindl. Vorführung auf Ihrer Baustelle durch
Max Müller, Drusbergstr. 112, Zürich 53, Tel. (051) 24 42 50

ROTO- Drehkipp-Beschläge

Für alle Fenstergrößen bis 5 m²
Fenster zum Drehen und Kippen



2 Belüftungs- möglichkeiten!

Zu beziehen durch den Fachhandel

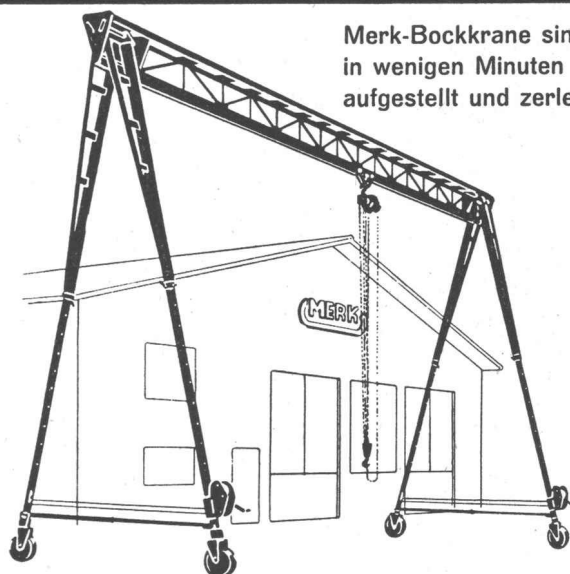
ROTO-FRANK AG. ZÜRICH

Hohlstrasse 188 Tel. 051 42 11 45

Roto

Zerlegbare Bock-Krane

MERK



Merk-Bockkrane sind
in wenigen Minuten
aufgestellt und zerlegt

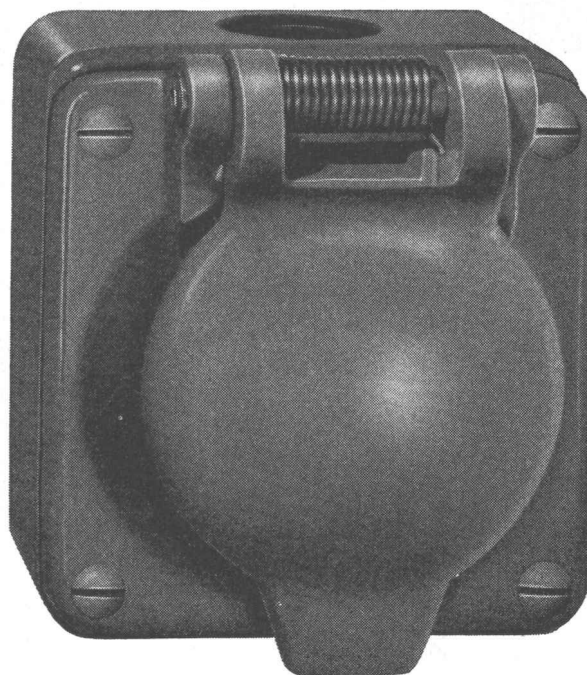
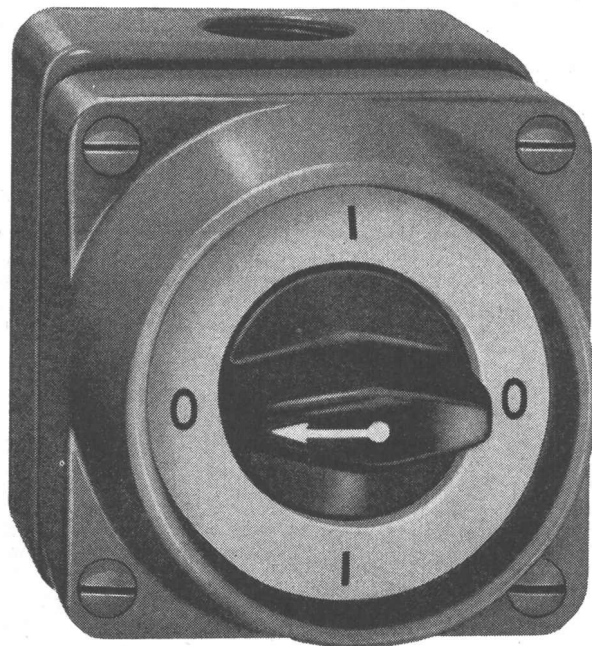
Modelle ab 500 kg Tragkraft bis zu den grössten
Dimensionen. Praktisches Zubehör: Höhenverstellung,
Spannweitenverstellung, Lenkrollen, Gummiräder.

HANS MERK Fahrzeug- und Kranfabrik DIETIKON-ZÜRICH

Telephon (051) 91 91 21

Drehschalter und Steckdose,
in Leichtmetall,
grau farbgelappt,
für feuchte Räume

Feller



Adolf Feller AG Horgen

Série 8600 AG Grösse: 75/82 mm

8203 AG Grösse: 75/82 mm

PORA

ISOLIERBETON

Porenbeton-Produkte:

ISOLIERPLATTEN, BAUSTEINE
FASSADEN-FERTIGELEMENTE
FLACHDACHISOLIERUNGEN

JPORA-Produkte aus STYROPOR-Hartschaum:

ISOLIERPLATTEN, FORMSTÜCKE
ALLER ART
HALBSCHALEN
FÜR ROHRISOLIERUNGEN

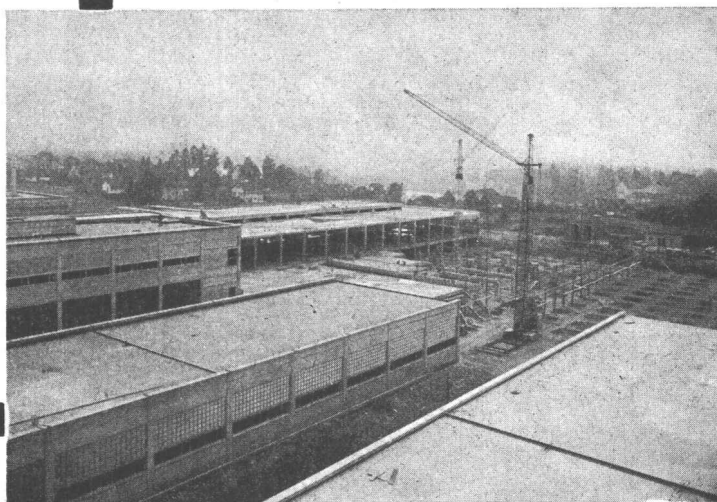
PORA AG

Mühlehorn GL

Reichenburg SZ

Verkaufsbureau Zürich (051) 34 26 93

Flachdachisolierung



Porenbeton-Baustellengüsse 400–1200 kg/m³ als

ideale Flachdachisolierung

hochisolierend und trittfest, da zweischichtig; leicht, da gleichzeitig Gefällsbeton. Auch armiert, selbsttragend.



R. RIGLING & CO.

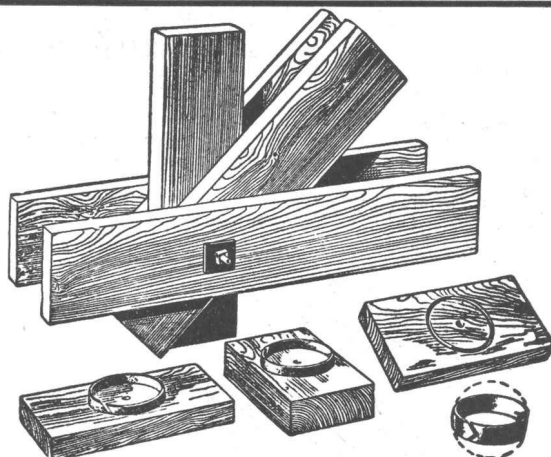
ZÜRICH-OERLIKON

Telephon (051) 46 82 25 Leufschbachstrasse 44

Für Ihre Holzkonstruktionen:

Ringdübel System RIGLING

Verlangen Sie unsere Preisliste



RINGDÜBEL + PATENT, Knotenpunktverbindung für hölzerne Tragwerke



**Normen
vereinfachen und
verbilligen das Bauen**

Göhner Normen

**Gewähr für
pünktliche Lieferung**

Ernst Göhner AG, Zürich
Heglbachstrasse 47
Telefon 051 / 24 17 80
Vertretungen in
Bern, Basel, St.Gallen, Zug,
Biel, Genève, Lugano

Fenster 221 Norm-Typen,
Türen 326 Norm-Typen,
Luftschutzfenster + -Türen,
Garderoben- + Toilettenschränke
Kombi-Einbauküchen,
Carda-Schwingflügelfenster.

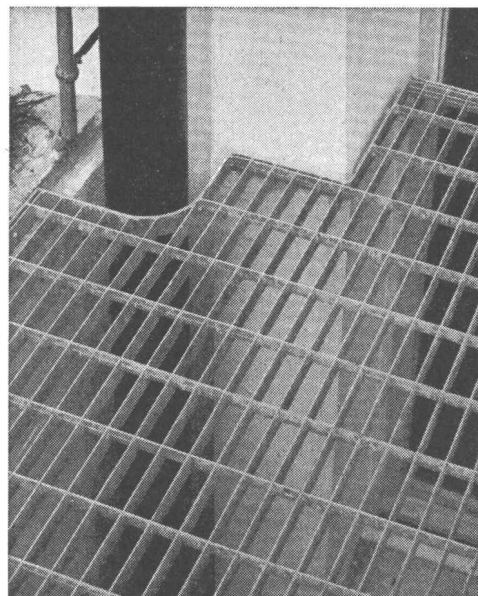
Verlangen Sie unsere Masslisten
und Prospekte. Besuchen
Sie unsere Fabrikausstellung.

B 2

TEL. 051/933232

WALLISELEN-ZH

SIEGFRIED **keller** AG



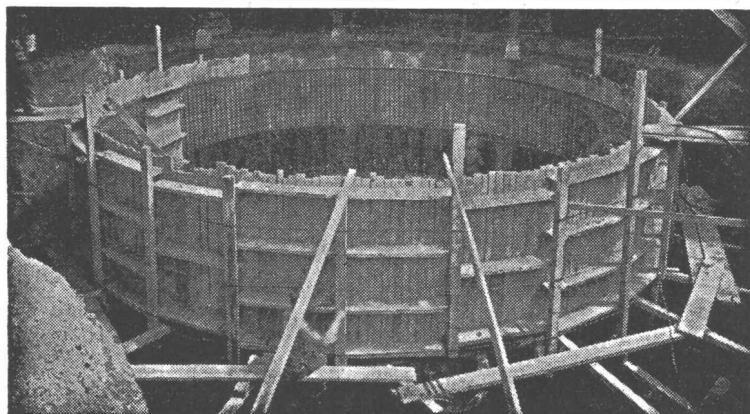
Lichtschachtfroste

Schuhkratzer - Podeste

Abdeckungen

Sämtliche Gitterrostkonstruktionen

System WEMA



Befontank von 250 000 l im Bau

TBA-Betontankanlagen

zur Lagerung von Heizöl, Dieselöl etc.

Die zuverlässigen, betriebs- und korrosionssicheren
TBA-Stahlbetonbehälter können in jeder Form und
Grösse erstellt werden. Kellereinbautanks.

TANKBAU AG, ZÜRICH

Minervastrasse 126, Telephon (051) 34 46 42



UTO KRANE



**wirtschaftlich
leistungsfähig
betriebssicher**



Schindler-Aufzug- und Uto-Kran-Fabrik AG., Zürich

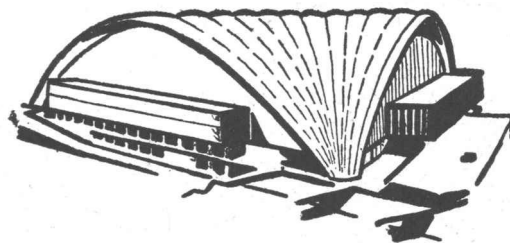
EXPOMAT *60* Paris

17.—27. März 1960

**2. INTERNATIONALE AUSSTELLUNG
FÜR BAUEN UND INNENGESTALTUNG**

VERGLEICHSMÖGLICHKEITEN DER VERSCHIEDENSTEN TECHNIKEN

Baustoffe
Verfahren
Wohnungen



C.N.I.T.-Gebäude
Rond-Point de la Défense
Geöffnet von 9.30—18.30 Uhr
22. und 25. März bis 22.00 Uhr

Weitere Auskünfte erteilt: Secrétariat du Salon Expomat, 1, Avenue Niel, PARIS 17°
Tel.: GALvani 96 98 und ETOile 39 86



«WIPPERMANN»
Präzisions-Rollenketten-
Antriebe
für hohe Ansprüche

Komplette
Antriebe ab Lager

Verlangen Sie Katalog 160 B

WILH. PLÜSS ZÜRICH 1
Talstraße 66 Telefon (051) 2752 01/2727 80 Postfach Zürich 39

„SCHNEEFIX“ + Pat. 301 366 +

Der einzige zuverlässige Schnee-Rückhalt
für Eternitdächer

Einfachste Montage auch auf bestehenden
Dächern

Prospekte und Gratismuster verlangen

Alleinverkauf:

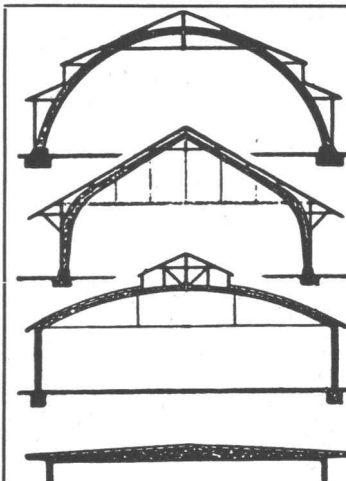


BAUBEDARF AG.

Herzogenbuchsee

Gegr. 1896

Tel. (063) 5 15 61



B. ZÖLLIG SÖHNE

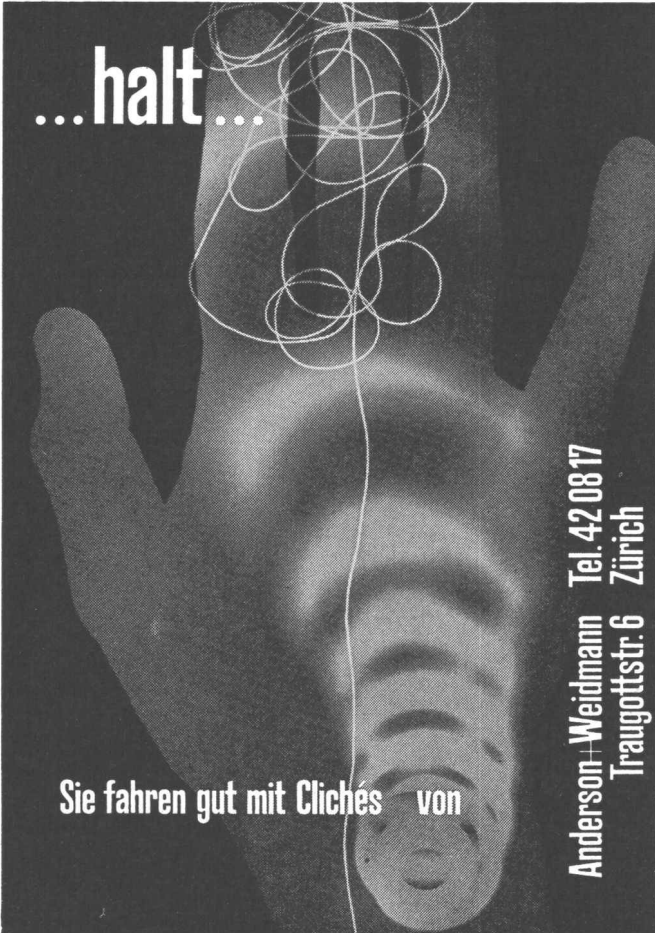
Holz-Konstruktionen

ARBON

Spezialität
**AUSFÜHRUNG in der
HETZERBAUWEISE**

FÜR LAGER-, TURN- UND
FABRIKHALLEN
LEHRGERÜSTE UND
KIRCHEN
RISSFESTE SÄULEN

...halt...



Sie fahren gut mit Clichés von

Anderson+Weidmann Tel. 42 08 17
Traugottstr. 6 Zürich

GEBR. MEIER AG.

TIEFBAUUNTERNEHMUNG

BRUGG und OLTEN

Sondierbohrungen

Grundwasserfassungen

Wasserversorgungsanlagen



3-schichtig, querverleimt, 28 mm stark. Fabri-
kationsgrösse 100 x 500 cm oder auf kleinere
Masse zugeschnitten. Ueber 50mal verwendbar.



G. Kämpf, Rapperswil/AG

Holzbau

Telephon (064) 3 42 12