

Zeitschrift: Schweizerische Bauzeitung
Herausgeber: Verlags-AG der akademischen technischen Vereine
Band: 77 (1959)
Heft: 7

Werbung

Nutzungsbedingungen

Die ETH-Bibliothek ist die Anbieterin der digitalisierten Zeitschriften auf E-Periodica. Sie besitzt keine Urheberrechte an den Zeitschriften und ist nicht verantwortlich für deren Inhalte. Die Rechte liegen in der Regel bei den Herausgebern beziehungsweise den externen Rechteinhabern. Das Veröffentlichen von Bildern in Print- und Online-Publikationen sowie auf Social Media-Kanälen oder Webseiten ist nur mit vorheriger Genehmigung der Rechteinhaber erlaubt. [Mehr erfahren](#)

Conditions d'utilisation

L'ETH Library est le fournisseur des revues numérisées. Elle ne détient aucun droit d'auteur sur les revues et n'est pas responsable de leur contenu. En règle générale, les droits sont détenus par les éditeurs ou les détenteurs de droits externes. La reproduction d'images dans des publications imprimées ou en ligne ainsi que sur des canaux de médias sociaux ou des sites web n'est autorisée qu'avec l'accord préalable des détenteurs des droits. [En savoir plus](#)

Terms of use

The ETH Library is the provider of the digitised journals. It does not own any copyrights to the journals and is not responsible for their content. The rights usually lie with the publishers or the external rights holders. Publishing images in print and online publications, as well as on social media channels or websites, is only permitted with the prior consent of the rights holders. [Find out more](#)

Download PDF: 13.01.2026

ETH-Bibliothek Zürich, E-Periodica, <https://www.e-periodica.ch>

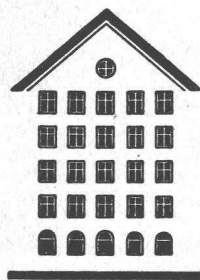
SCHWEIZERISCHE BAUZEITUNG

WOCHENSCHRIFT FÜR ARCHITEKTUR / INGENIEURWESEN / MASCHINENTECHNIK

REVUE POLYTECHNIQUE SUISSE

ORGAN DES S.I.A. SCHWEIZERISCHER INGENIEUR- UND ARCHITEKTEN-VEREIN
UND DER G.E.P. GESELLSCHAFT EHEMAL. STUDIERENDER DER EIDG. TECHN. HOCHSCHULE
GEGRÜNDET 1883 VON ING. A. WALDNER / HERAUSGEGEBEN VON ING. W. JEGHER

Fenster



Kiefer Zürich

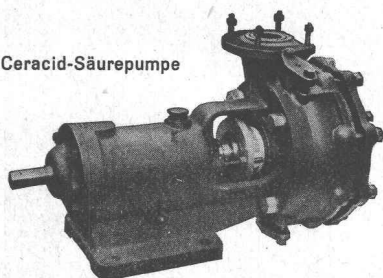
Durisol

BAUPLATTEN ohne und mit ARMIERUNG für ISOLIERUNG
AUSFACHUNG, DECKEN- und FLACHDACHKONSTRUKTIONEN
grossflächige DECKENHOURDIS, HOHLBLOCKMAUERSTEINE

DURISOL AG. FÜR LEICHTBAUSTOFFE DIETIKON • TEL. 9186 65

STEINZEUG EMBRACH

Ceracid-Säurepumpe



garantiert säurebeständig für die chemische Industrie

Rohre und Spezialstücke für Säureleitungen und Kanalisationen

Laboraausgüsse und Tröge

Säurelagergefässe

Apparate, Pumpen, Druckautomaten
Ventilationskanäle

Temperaturbeständige und wärmeleitende
Spezialmassen EMBRACHIT und THERMOSIL

STEINZEUGFABRIK EMBRACH AG., Embrach/Zürich

Verlag

W. Jegher & A. Ostertag, Dianastrasse 5.
Zürich / Tel. 23 45 07 / Postcheck VIII 6110
Bürozeiten: Montag bis Freitag 7—12 Uhr
und 13.45—17.30 Uhr. Samstags geschlossen.

Postadresse:

Schweiz. Bauzeitung, Postfach Zürich 39

Anzeigenverwaltung

Mosse-Annoncen AG., Zürich, Limmat-
quai 94 / Tel. 32 68 17 / Postcheck VIII 1027

INHALT

- Die Verarbeitung von Müll und
Klärschlamm. Von *R. Braun* 89*
Was versteht man unter Gewicht?
Von *P. Frauenfelder* 97*
Die neuen Schindler-Werkanlagen in
Ebikon 98*
Unfallverhütung bei Dacharbeiten 99

Mitteilungen

- Feuersichere Kühlhausisolierungen 99
Metallgleitlager mit reiner Flüssig-
keitsreibung für Walzenzapfen. Die
Tschernscheff-Metallwerke in Le-
ningrad 100*
Vorfabrizierte Tunnel. Atomkernener-
gie. Schweiz. Bauzeitung 101*

Buchbesprechungen

- Die Kunstdenkmäler des Kantons
Schaffhausen, von *R. Frauenfelder* 101
Rechtsbuch für das Zürcher Bauge-
werbe, von *J. und A. Cellier*. Eigen-
tum an Wohnungen und Geschäfts-
räumen in der Schweiz, von *T. Peter-
Rütschi*. Jahrbuch des Eisenbahn-
wesens, von *Th. Vogel* 102
Aménagement, utilisation et prix de
revient des usines hydrauliques, par
H. Varlet. Steam Turbine Performance
and Economics, by *R. L. Bartlett*.
Heat Exchangers, von *W. Hrynyszak*.
Die Blechabwicklungen von *J. Jaschke*.
Taschenbuch für Heizung, Lüftung
und Klimatechnik, von *Recknagel-
Sprenger* 103
Neuerscheinungen 104

Wettbewerbe

- Eidg. Kunststipendien-Wettbewerb.
Montalin-Primarschulhaus in Chur.
Verwaltungsgebäude der Gemeinde
Oberwil 104

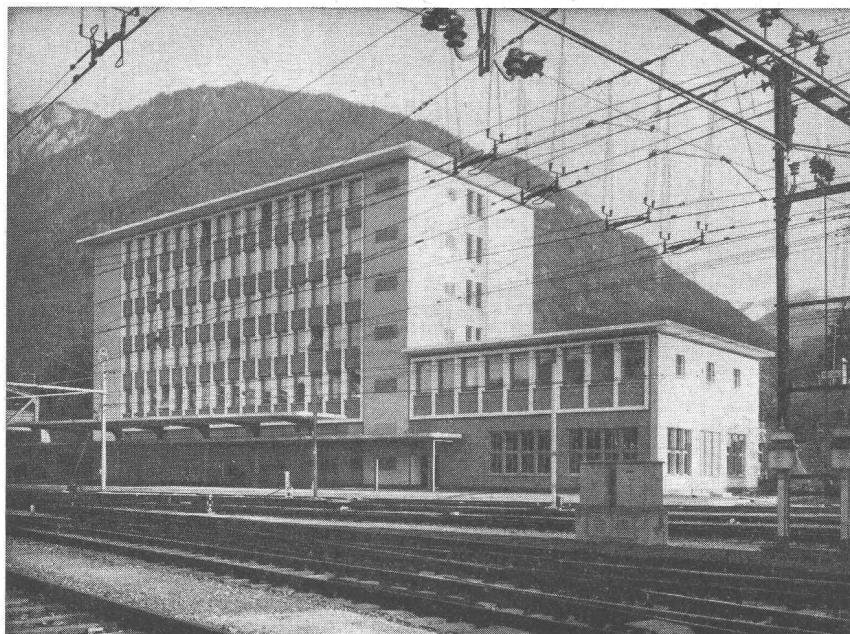
Ankündigungen

- Schweisskurse in Basel. Wiener In-
ternationale Messe. Tagung für Hei-
zung, Ventilation und Luftkonditio-
nierung in Paris. Vortragskalender 104

Flachbedachungen

Terrassenbeläge

Grundwasserisolierungen



AEZ

Flachdachbeläge

2200 m²

Direktion der eidg. Bauten, Bern

Neues Postdienstgebäude Chur

Asphalt-Emulsion AG Zürich

Löwenstrasse 40 Telephon (051) 25 88 66

Leichtmetallfassaden



Gebr. Tuchs Schmid AG Frauenfeld



Sulzer Haupterzeugnisse

Dieselmotoren für Schiffe, Kraftzentralen und Schienenfahrzeuge
 Dampferzeugeranlagen für Industrie- und Dampfkraftwerke
 Gasturbinen-Anlagen - Gegendruck-Dampfturbinen - Kälteanlagen
 Axiale und radiale Turboverdichter - Wärmepumpen
 Kolbenkompressoren - Ventilatoren - Kreiselpumpen
 Druckleitungen für hydraulische Kraftwerke
 Wärme- und lufttechnische Anlagen - Giesserei-Erzeugnisse
 Verfahrenstechnische Anlagen - Webmaschinen-Anlagen

125 Jahre

SULZER

Gebrüder Sulzer
Aktiengesellschaft
Winterthur / Schweiz



Türlautsprecher Emgefon

EMGEFON-Türlautsprecheranlagen bewahren Sie vor zeitraubenden Wegen und unerwünschten Besuchern.

Die Standard-Türlautsprecheranlagen, verbunden mit den Haus-sprechstellen EMGEFON eignen sich für gewerbliche Zwecke, sowie als Nachtrufeinrichtung für Aerzte, Apotheken, Hotels usw. Die Türsprechstellen können auch für den Einbau in Tasterplatten und Normbriefkästen verwendet werden.

Haussprechstellen schwarz oder elfenbeinfarbig lieferbar.

Standard Telephon und Radio AG.

Verkaufsabteilung Zürich 4,
Zweierstrasse 35 Tel: 051/254510

1709a





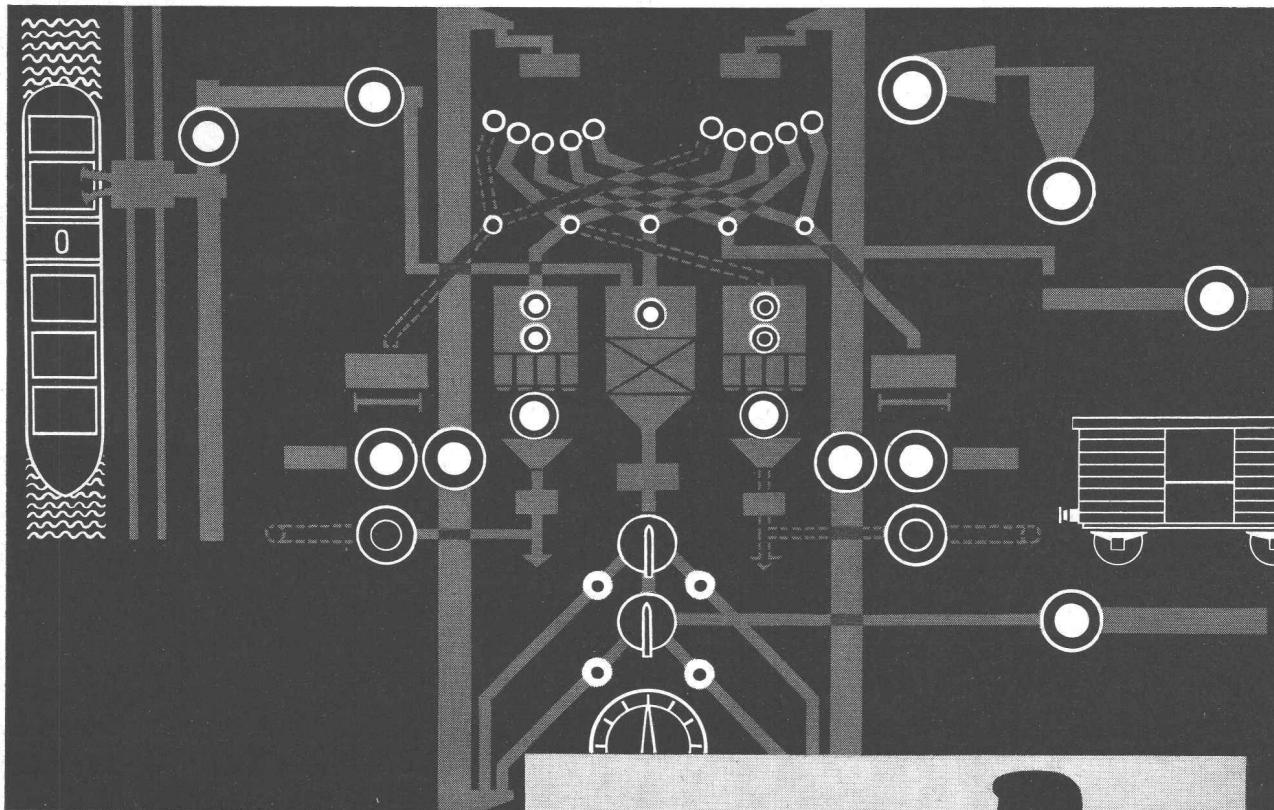
UTO KRANE

wirtschaftlich
leistungsfähig
betriebssicher



Schindler-Aufzug- und Uto-Kran-Fabrik AG., Zürich

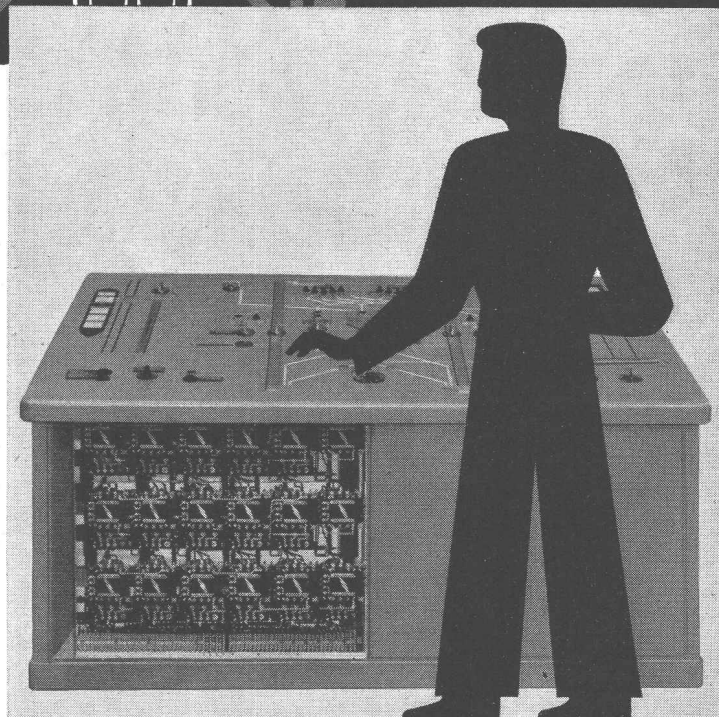
ELEKTRISCHE STEUERUNGEN



Kommandopult zur Steuerung einer Schiffsentladestation für Getreide.

Zentrale Überwachung des automati-
schen Ablaufes sämtlicher Arbeitsvor-
gänge, wie Auslad, Umlad in Eisenbahn,
Absackung, Umlad in Silos usw.

Wir bearbeiten für Sie jedes Steuerpro-
blem und stellen Ihnen unsere langjäh-
rige Erfahrung gerne zur Verfügung.



Carl Maier & Cie. Schaffhausen
Fabrik elektrischer Apparate und Schaltanlagen



SchenkerStoren

Vitra-Flex

**Die bewährte Store für Doppelverglasungs-
fenster**

Beliebige Lamellenverstellung

Grosse Farbwahl

Zuverlässige Getriebebedienung

Storenfabrik

Emil Schenker AG., Schönenwerd

Telephon (064) 3 13 52

Filialen in: Basel, Bern, Genf, Lausanne, Lugano, Luzern, Solothurn, St. Gallen, Winterthur, Zürich



Homogen

**die gute
Tischler-
Spanplatte
für den
Möbelbau**

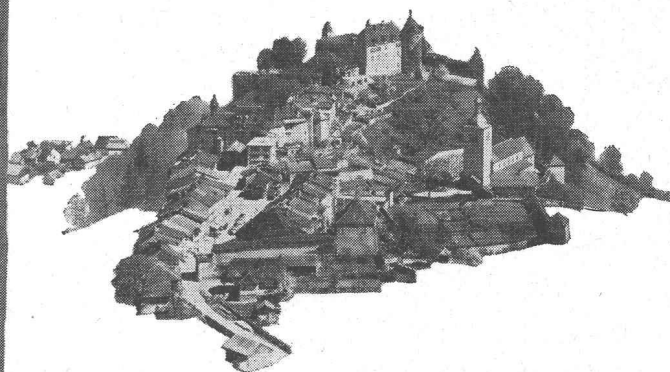
Ein Produkt der Bois Homogène S. A., St-Maurice (Wallis), Telephon (025) 3 63 33

Nur Guss hat diese Eigenschaften

Gussrohr-Leitungen bewähren sich seit Jahrhunderten

Bereits vor einem halben Jahrtausend,
im Jahr 1455, versorgte eine Gussrohrleitung
das Schloss Dillenburg in Deutschland
mit Wasser;
auf Anordnung König Ludwigs XIV. wurde 1668
ein Gussrohrnetz von 40 km Länge verlegt,
durch das noch heute das Wasser
für die Schlossanlagen von Versailles fliesst;
Amerikas älteste gusseiserne Wasserleitung
dient Philadelphia seit 135 Jahren;
unzählige Städte auf der ganzen Welt
erhalten ihr Wasser durch Gussrohrleitungen,
die vor über hundert Jahren verlegt wurden.
VON ROLL fabriziert im Eisenwerk Choindéz
seit 1852 Gussröhren.
Alle bisher in diesem Werk hergestellten Röhren
ergäben aneinandergereiht eine Leitung
länger als der Erdumfang.

*In Gruyère
vor über hundert Jahren
verlegtes und 1956
wieder ausgegrabenes
Gussrohr*

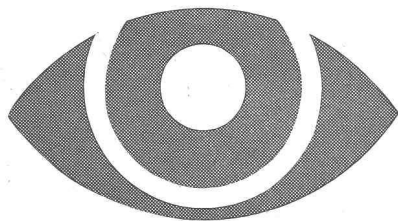


VON ROLL

Werk Choindéz

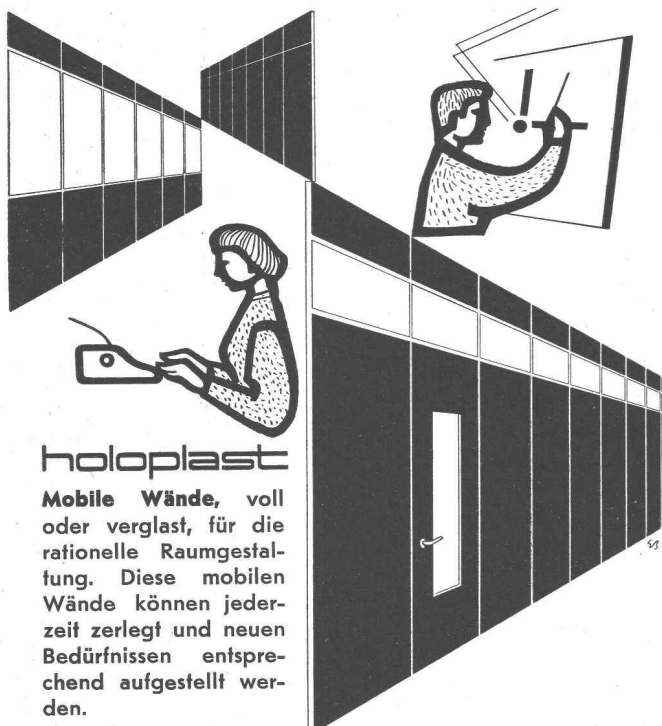
Gusseiserne Druckröhren

LICHT IST UNSERE STARKE



ALUMAG

Aluminium – Licht AG
Industrie für
technische Beleuchtung
Uraniast. 16, Zürich
Telephon (051) 23 77 33



holoplast

Mobile Wände, voll oder verglast, für die rationelle Raumgestaltung. Diese mobilen Wände können jederzeit zerlegt und neuen Bedürfnissen entsprechend aufgestellt werden.



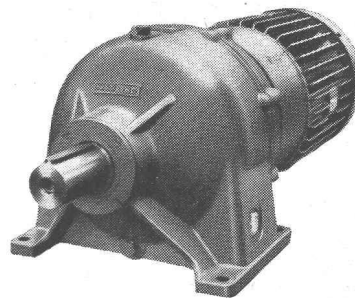
GRIESSER AG

Aadorf 052/47112	Bern 031/29261	Genève 022/338204	Lausanne 021/261840
Basel 061/346363	Luzern 041/27242	St. Gallen 071/231476	Zürich 051/237398

KISSLING

Motorgetriebe

weit über
die Schweiz hinaus
bekannt



Unsere Getriebe sind der ideale Antrieb für Betonmischer und Transportbänder:

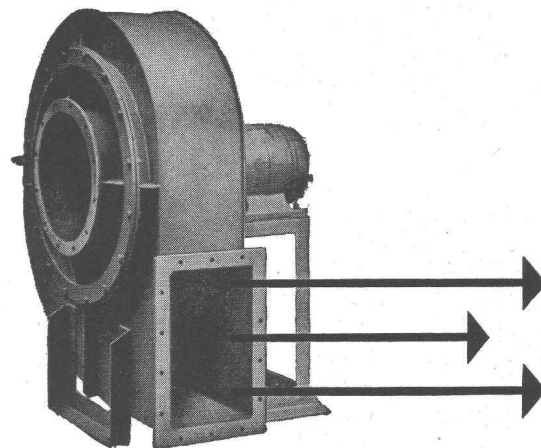
- robuste Bauart
 - wartungsfrei
 - niedriger Preis
 - rasch lieferbar
- Normaldrehzahlen ab Lager.

Verlangen Sie unsere Prospekte u. Preislisten. Wir beraten Sie unverbindlich.

**L. Kissling + Co Maschinenfabrik
Zürich-Seebach**
Telefon 051/466400

Meidinger

Ventilatoren und Elektromotoren



Qualitätsprodukte seit mehr als einem halben Jahrhundert. Anpassung an alle Ansprüche der Technik. Geräuschloser Lauf durch spezielle Ausführung der Flügelräder und sorgfältiges Ausbalancieren der Ventilatorflügel und Motoranker. Behebung der magnetischen Geräusche der Elektromotoren durch Spezialwicklung. Genau passende Ersatzteile jederzeit ab Lager lieferbar.

G. Meidinger & Cie, Basel 4
Telefon 061-22 97 65

2455

Schlieren – Aufzüge



schnell und sicher mit Schlieren



Schweizerische Wagons- und Aufzügefabrik A.G.
Schlieren – Zürich

Abdichtungen



Betonieren bei Frost
kein Problem mit

Barra Frost

Frostschutzmittel für Mörtel,
Beton und Eisenbeton,
pulverförmig

Ermöglicht Arbeiten bei tiefer
Temperatur

Chlorfrei, greift Eisen nicht an

Feste Dosierung: 3%

1 Plastiksack Barra Frost pro Sack Port-
landzement

Plastifizierung

Gefrierpunkterniedrigung

Erhärtungsbeschleunigung

Schutz gegen Rost

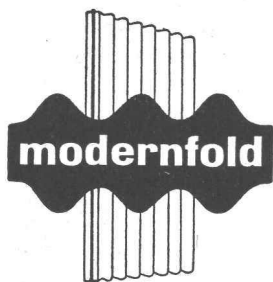
Verpackung: Kartons mit 20 Plastiksäcken
zu 1,5 kg = 30 kg, Papiersäcke zu 25 kg,
Fässer zu 125 kg

MEYNADIER

+CIE AG



Zürich 051/52 22 11
Bern 031/2 90 51 Luzern 041/2 01 05
Lausanne 021/23 13 44



Harmonikatüren

verbinden

sinnvolle Raumnutzung
mit dekorativem Effekt

MODERNFOLD bedeutet die Lösung
Ihrer Probleme der Raumunterteilung

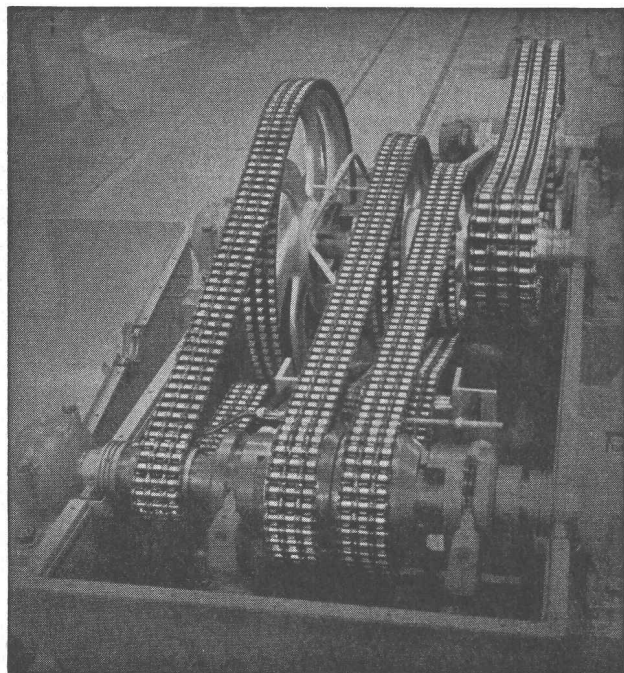
ERBA AG. ERLNBACH-ZÜRICH

Metallwarenfabrik

Telephon (051) 90 42 42



RENOLD-ANTRIEBE



längste Lebensdauer
für störungsfreien Betrieb
ruhigen Lauf

kurze Achsdistanzen
kleinste Breiten
hoher Wirkungsgrad

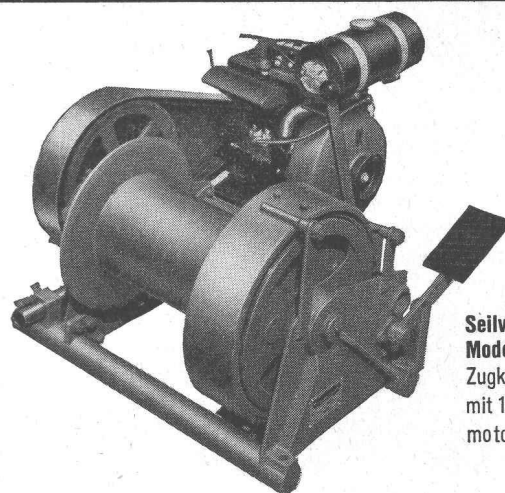
Ab Lager:

W. EMIL KUNZ * ZÜRICH 27

Gotthardstrasse 21 - Telephon (051) 27 30 57

(MERK)

für Hebezeuge



Seilwinde
Modell PX 12
Zugkraft 1200 kg
mit 12 PS Benzin-
motor.

(MERK) -Seilwinden

in vielen Ausführungen bis 20000 kg Zug-
kraft für höchste Ansprüche.

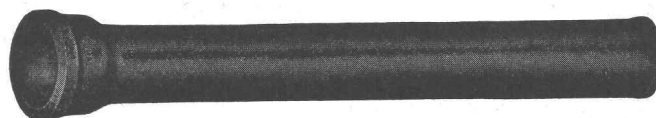
Verlangen Sie Offerte über das zweckmäs-
sigste Modell unter Angabe der Betriebsbe-
dingungen.

Hans Merk Maschinenfabrik Dietikon/ZH

Telefon 051/91 91 21

Gusseiserne Hochdruckröhren mit Stemm- u. Schraubmuffen Formstücke — Armaturen

Schweizer Normalien
Lager in Winterthur



für normalen und
höheren Betriebsdruck

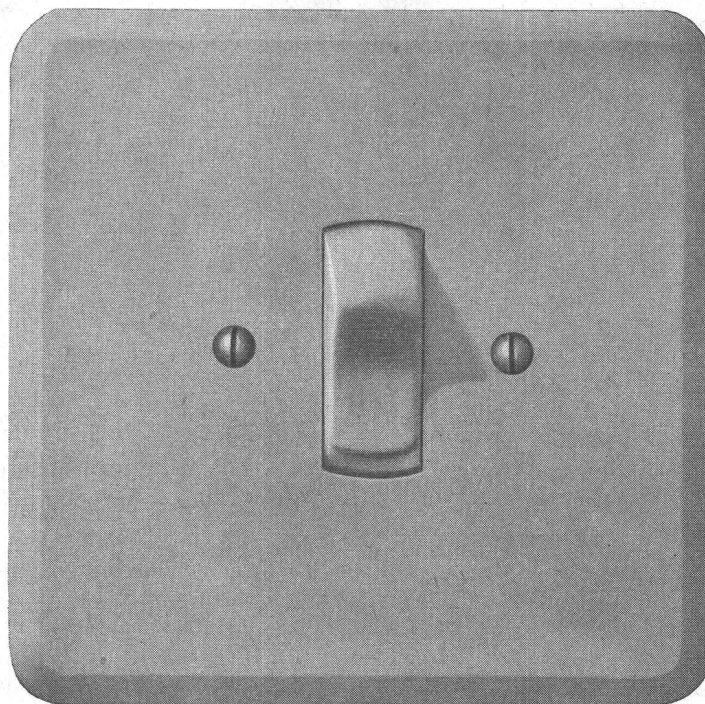
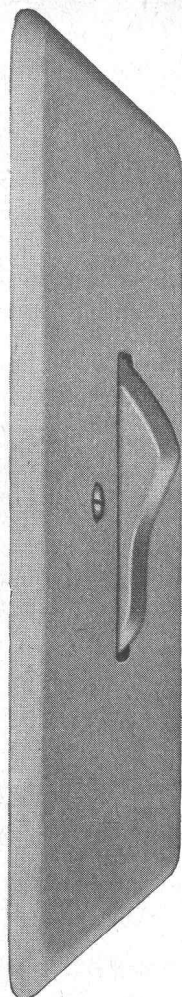
KÄGI & Co. TELEPHON No. 2 24 15 WINTERTHUR



Verschiedene unserer
Modelle wurden
mit der Anerkennungsurkunde
«Die gute Form»
ausgezeichnet.

Unser Prinzip: Stete
Auswertung des
technischen Fortschrittes
zur Hochhaltung der
Qualität und Entwicklung
der guten Form

Ein Ergebnis: Der geräusch-
arme, mit Silberkontakten
ausgerüstete
Feller»-Kippbalkenschalter,
von ungewöhnlich
langer Lebensdauer



Adolf Feller AG Horgen

Besuchen Sie die



WIENER INTERNATIONALE MESSE

8. bis 15. März 1959

Mode . . . Technik . . . Industrie . . . Landwirtschaft

4000 Aussteller 650 000 Besucher

**Alle Auskünfte und Messeausweise: Oesterreichische Handelskammer in der
Schweiz, Zürich, Mühlebachstrasse 28, Ruf (051) 32 83 13**

25 Prozent Ermässigung auf den Österreichischen Bundesbahnen

Gut isoliert **besser** gebaut



Je besser die Isolation, umso geringer die Heizkosten. Die Ersparnisse an Heizkosten machen im Laufe der Jahre oft ein Vielfaches dessen aus, was eine gut isolierende Decke mehr kostet. Mit BAUKORK-Isolierdecken – K-Werte zwischen 0,58 und 0,68 – bauen Sie bei Wegfall von Gefällsbeton etc. sogar noch billiger!

Fragen Sie die Spezialisten mit grosser, praktischer Erfahrung.

BAUKORK AG.

Verkaufsbüro Zurich, Gotthardstr. 61

Telephon 051/238012 - Werk in Steinhausen/Zug

Fenster und Türen aus Leichtmetall Geilinger & Co. Winterthur

GC

GC 5739