

Zeitschrift: Schweizerische Bauzeitung
Herausgeber: Verlags-AG der akademischen technischen Vereine
Band: 77 (1959)
Heft: 6

Werbung

Nutzungsbedingungen

Die ETH-Bibliothek ist die Anbieterin der digitalisierten Zeitschriften auf E-Periodica. Sie besitzt keine Urheberrechte an den Zeitschriften und ist nicht verantwortlich für deren Inhalte. Die Rechte liegen in der Regel bei den Herausgebern beziehungsweise den externen Rechteinhabern. Das Veröffentlichen von Bildern in Print- und Online-Publikationen sowie auf Social Media-Kanälen oder Webseiten ist nur mit vorheriger Genehmigung der Rechteinhaber erlaubt. [Mehr erfahren](#)

Conditions d'utilisation

L'ETH Library est le fournisseur des revues numérisées. Elle ne détient aucun droit d'auteur sur les revues et n'est pas responsable de leur contenu. En règle générale, les droits sont détenus par les éditeurs ou les détenteurs de droits externes. La reproduction d'images dans des publications imprimées ou en ligne ainsi que sur des canaux de médias sociaux ou des sites web n'est autorisée qu'avec l'accord préalable des détenteurs des droits. [En savoir plus](#)

Terms of use

The ETH Library is the provider of the digitised journals. It does not own any copyrights to the journals and is not responsible for their content. The rights usually lie with the publishers or the external rights holders. Publishing images in print and online publications, as well as on social media channels or websites, is only permitted with the prior consent of the rights holders. [Find out more](#)

Download PDF: 01.02.2026

ETH-Bibliothek Zürich, E-Periodica, <https://www.e-periodica.ch>

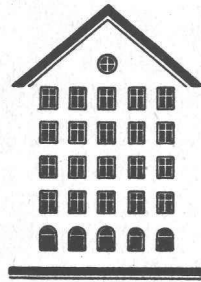
SCHWEIZERISCHE BAUZEITUNG

WOCHENSCHRIFT FÜR ARCHITEKTUR / INGENIEURWESEN / MASCHINENTECHNIK

REVUE POLYTECHNIQUE SUISSE

ORGAN DES S.I.A. SCHWEIZERISCHER INGENIEUR- UND ARCHITEKTEN-VEREIN
UND DER G.E.P. GESELLSCHAFT EHEMAL. STUDIERENDER DER EIDG. TECHN. HOCHSCHULE
GEGRÜNDET 1883 VON ING. A. WALDNER / HERAUSGEGEBEN VON ING. W. JEGHER

Fenster



Kiefer Zürich

Zeichentische
Zeichenpapiere
Zeichenmaterial

Prospekte und Beratung durch das zeichentechnische Spezialhaus

Scholl

Gebrüder Scholl AG, an der Poststrasse
in Zürich seit 1865 - Telefon (051) 23 76 80

HCH. LIER

Deckenheizungen System Crittall

Heisswasser-Heizungen

**Umbau bestehender Dampfanlagen
in Heisswasser • Abwärmeanlagen**

HEIZUNGS-INGENIEUR ZÜRICH 4 Badenerstrasse 444 Tel. 52 23 50/51

FEINE BESCHLÄGE



antik+modern
MESSING
SCHMIEDEISEN
F. Bender

ZÜRICH OBERDORFSTR. 9/10

Verlag

W. Jegher & A. Ostertag, Dianastrasse 5,
Zürich / Tel. 23 45 07 / Postcheck VIII 6110
Bürozeiten: Montag bis Freitag 7—12 Uhr
und 13.45—17.30 Uhr. Samstags geschlossen.
Postadresse:
Schweiz. Bauzeitung, Postfach Zürich 39

Bezugspreise

Einzelheft Fr. 1.65 — Abonnements:

	12 Monate	6 Monate	3 Monate
Schweiz	66.—	33.—	16.50
Ausland	72.—	36.—	18.—

Für Mitglieder des S.I.A., der GEP und des Schweiz. Technischen Verbandes sowie für Studierende der ETH, der EPUL und schweiz. staatl. Technischer Mittelschulen ermässigte Preiskategorien nach Tarif.

Anzeigenverwaltung

Mosse-Annoncen AG., Zürich, Limmat-
quai 94 / Tel. 32 68 17 / Postcheck VIII 1027

INHALT

Stahlbauten beim Betonieren der
Staumauer Albigna. Von W. Schibler 77*

Atelier und Wohnung eines Archi-
tekten - Ehepaares. Von H. und
P. Wenger 80*

Der Borsig-Fiat-Schiffsdieselmotor
mit Abgasturboaufladung 82*

Nekrologe

C. Belli. M. Türlér 86*
G. Guggenbühl 87

Mitteilungen

I. Schweiz. Gartenbau - Ausstellung
1959 in Zürich. Eidg. Techn. Hoch-
schule. Polyglass 87

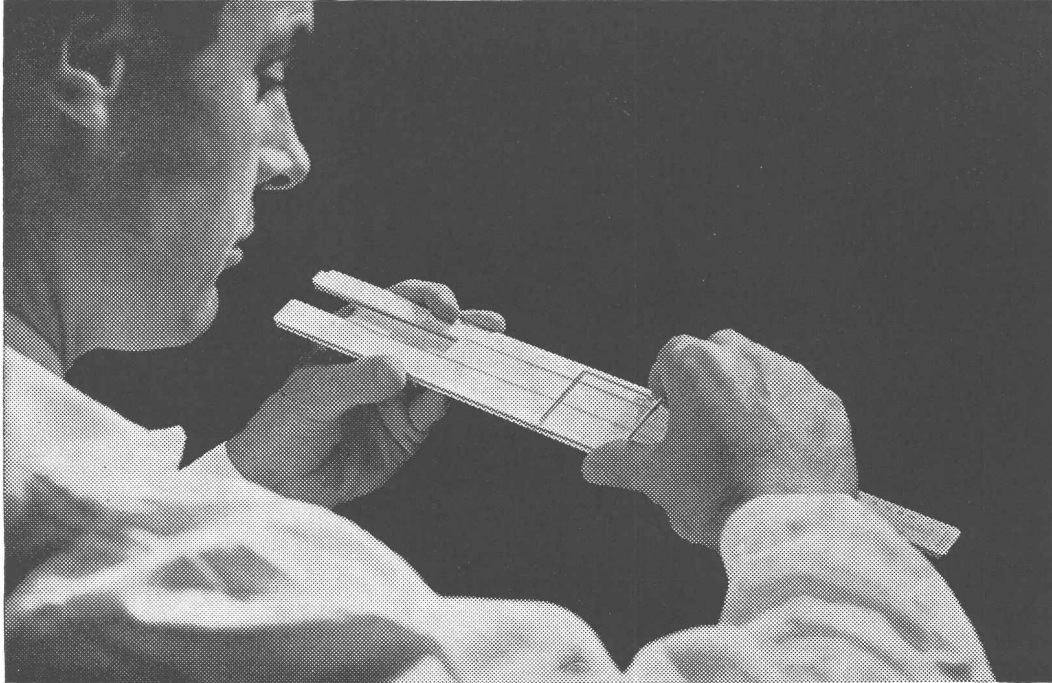
Wettbewerbe

Primarschulhaus Glatt in Zürich-
Schwamendingen. Schulhaus in Jona 87

Ankündigungen

Das Basler Messjahr 1959. CIMAC,
Internationaler Verbrennungskraft-
maschinen-Kongress. Modellversuche
für hydraulische Maschinen. Welt-
Erdölkongress. Ausbildungs - Kurs
über Methods-Time Measurement.
Vortragskalender 88

Wir kalkulieren für Sie

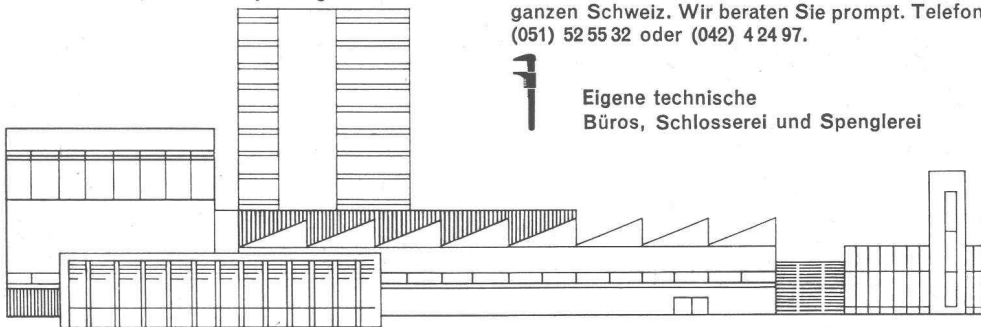


und berechnen Ihnen zum voraus den Kosten-
aufwand, den Sie bei der Erstellung einer Hei-
zungsanlage in Ihr Budget einbeziehen müssen.
Unliebsame Überraschungen werden damit von
Anfang an ausgeschaltet. Wir planen und in-
stallieren Heizungs-, Ölfeuerungs-, Warmwasser-
bereitungs-, Lüftungs- und Klimaanlage für
Industriebetriebe, Hotels, Restaurants, Verwal-
tungsgebäude, Kirchen, Einfamilienhäuser usw.
Unsere Firma erstellt rationelle Heizungen der
modernsten Systeme für Handbedienung oder
Vollautomatik, immer den jeweiligen Bedürfnissen

angepasst. Als Spezialität bauen wir die in den
vergangenen Jahren allgemein mehr und mehr
verwendete Deckenstrahlungsheizung, über deren
Vorteile wir Sie gerne informieren. Die Anwen-
dungsmöglichkeiten für neue und bestehende
Bauten sind sozusagen unbegrenzt, gleichgültig,
ob Holz- oder Betondecken; Kombinationen zwi-
schen Decken- und Fussboden-Strahlungs- und
Radiatoren-Heizungen. Meine fünfzig erfahrenen
Mitarbeiter, vom Ingenieur bis zum Monteur, lösen
mit mir zusammen all Ihre heizungs- und lüftungs-
technischen Probleme. Beste Referenzen in der
ganzen Schweiz. Wir beraten Sie prompt. Telefon
(051) 52 55 32 oder (042) 4 24 97.



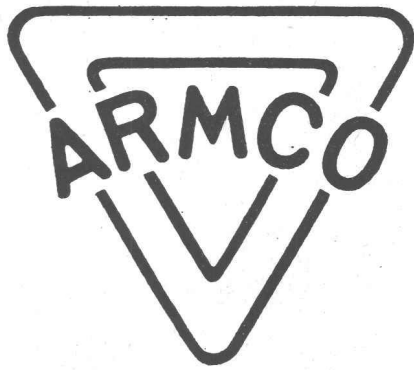
Eigene technische
Büros, Schlosserei und Spenglerei



Pfiffner

Zürich-Zug

Pfiffner plant auch Ihre
Heizung und Lüftung zweckmässig



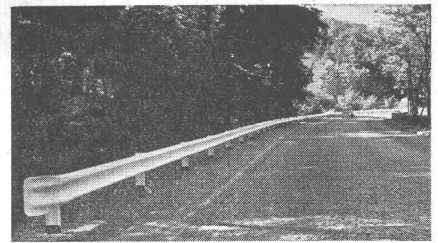
Verzinkte
**Tiefbau-
 Stahlelemente**
 sind
wirtschaftlich
 für

Durchlässe, Brückenbau, Bachsperrren,
 Feldweg- und Fussgänger-Unter-
 führungen, Kanalisationen, Eindolungen,
 Leitungsrohre usw.

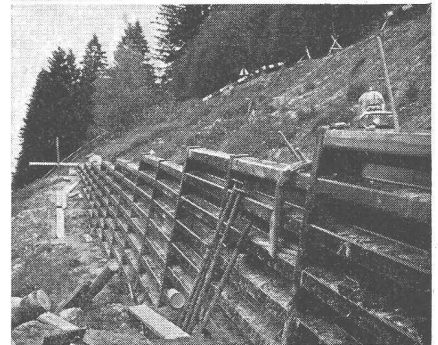
Vorteile:

1. Einfacher Transport
2. Leichte und rasche Montage
3. Grosse Widerstandsfähigkeit
4. Wiederverwendbarkeit

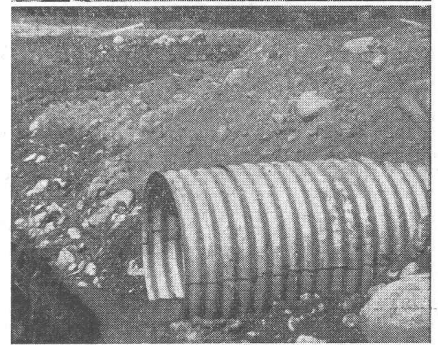
Strassenleit-
 planken
 u. a.
 Weinlandbrücke



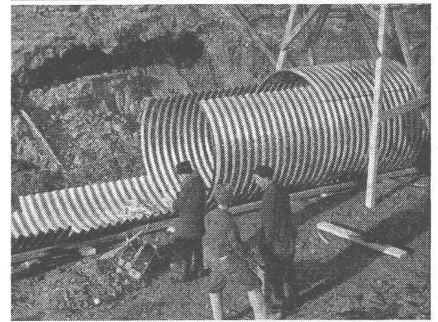
«Bintype»
 Stützmauern



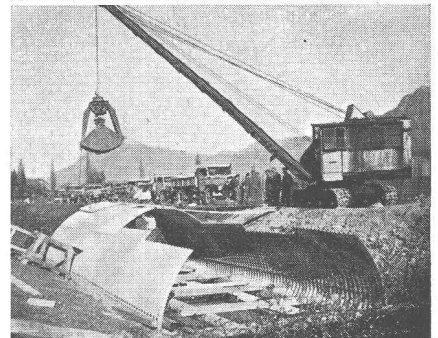
Zusammen-
 steckbare Rohre



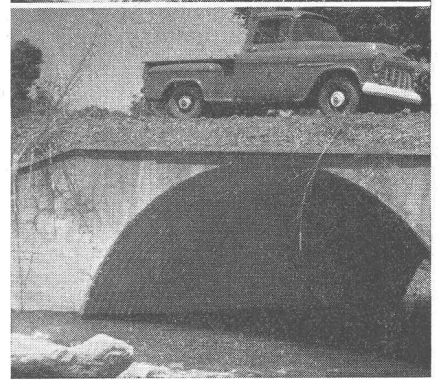
Multiblech-
 Rohre



Multiblech-
 Rohrbogen



Multiblech-
 bogen



DR. ING. M. KOENIG ZÜRICH

Für Tiefbau-Stahlelemente





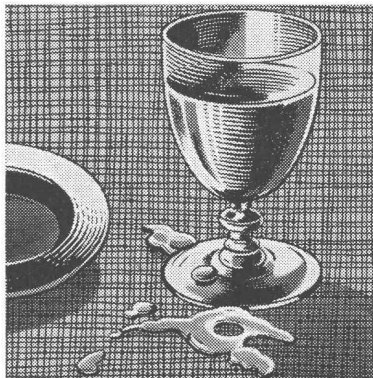
die Schweizer Kunststoffplatte

unverwüstlich

gediegen

- einheitliche Spitzenqualität
- exakte und wissenschaftliche Prüfmethode
- ausdrückliche Fabrikgarantie
- vorzügliche technische Beratung

charakterisieren die KELLCO-Platte



Preis Fr. 24.— per m²
Dimension 254 × 126 cm
Dicke 1,3 bis 1,4 mm

Bezug durch Fachhandel
Muster ab Fabrik

Anwendungsgebiete: Ladenbau, Küchenbau,
Möbelbau, Kioske, Restaurants, Hotels, Bars,
Telephonkabinen, Innenausbau, Coiffeurein-
richtungen, Labors, Schulen, Spitäler, Büros etc.

KELLER + CO. AG., KLINGNAU (Aargau)

Abt. Kunststoffe

Technischer Beratungsdienst (056) 5 11 77

Stapelkran

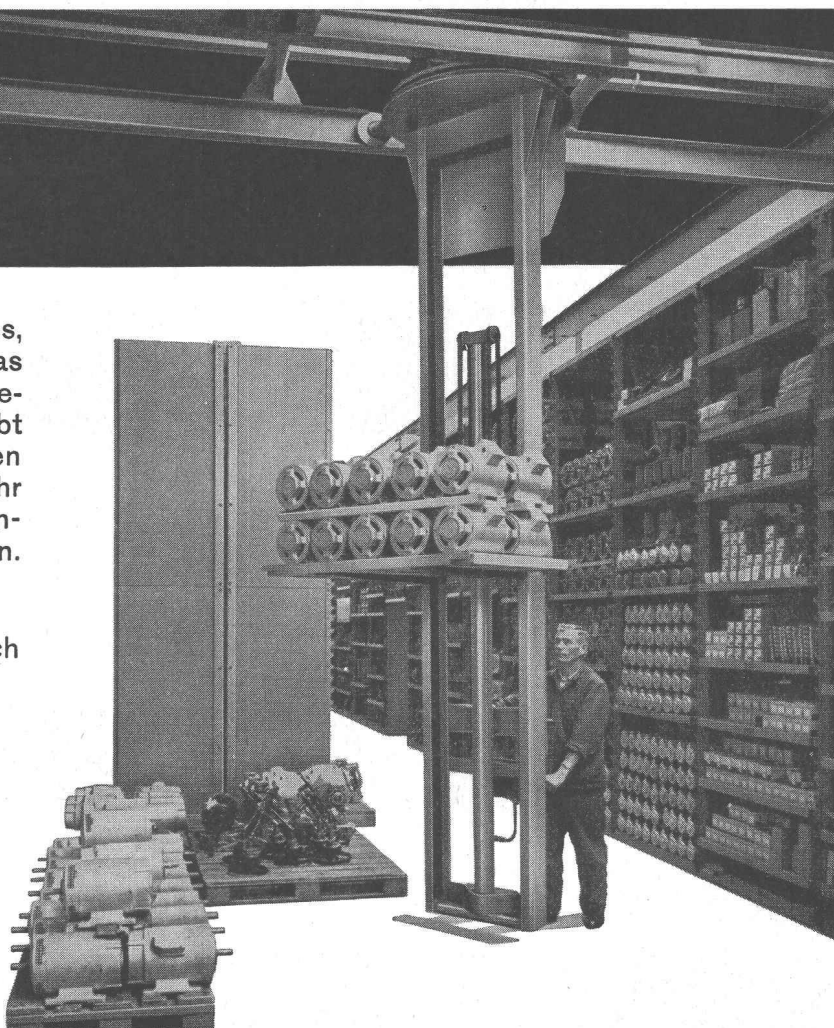
Unser Stapelkran stellt ein modernes, innerbetriebliches Transportmittel dar, das vorab zum Transport von Paletts und Behältern dient. Solch eine Anlage erlaubt es, Ihre Lager viel besser auszunützen als bis anhin, weil sie einerseits mit sehr schmalen Gängen auskommt und es andererseits ermöglicht sehr hoch zu stapeln.

Modelle von 1/2-2 t Tragkraft

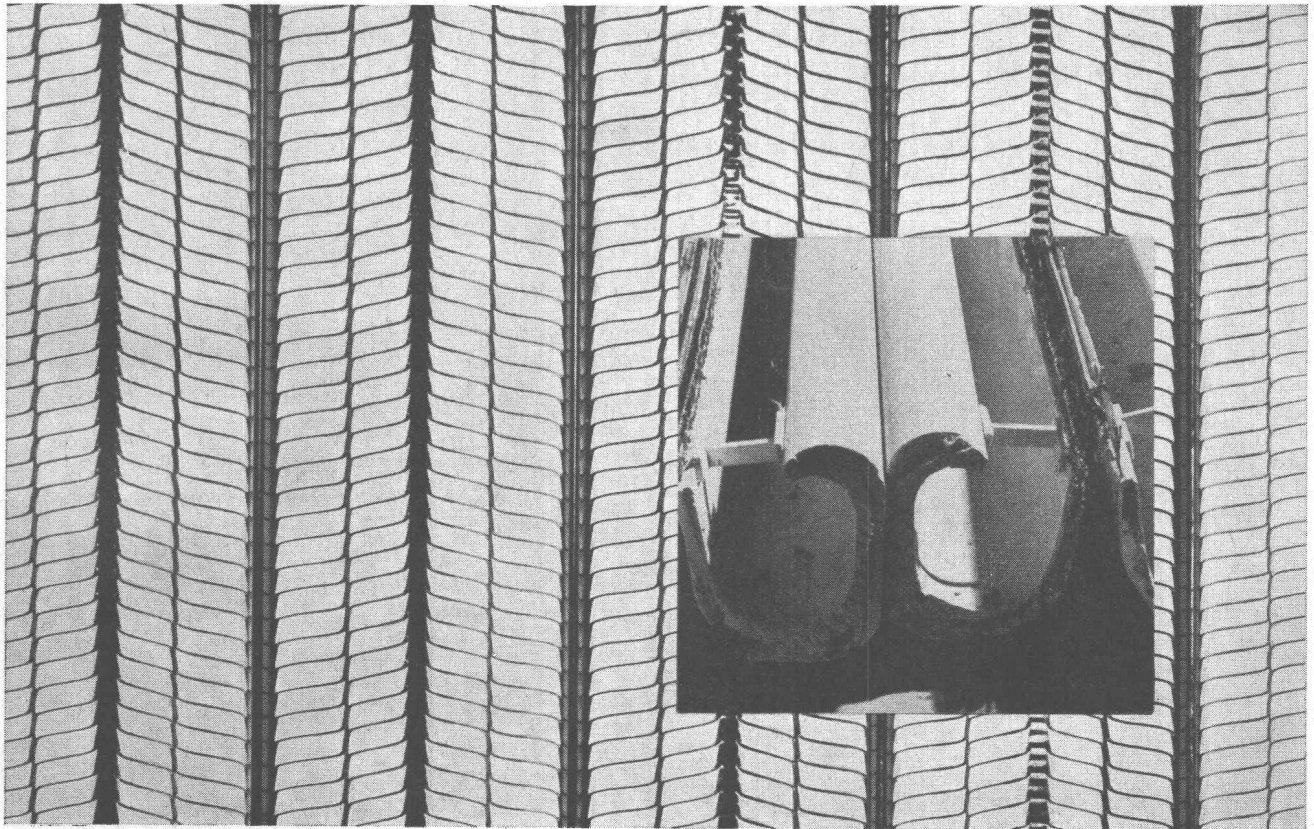
Für nähere Angaben wenden Sie sich bitte an



Eisen- & Stahlwerke Oehler & Co. AG.
Aarau Tel. 064 - 2 25 22



Gewölbe-Konstruktionen



herabgesetzte Decken
Verschalungen
Kabinen-Trennwände
Kanäle für indirektes Licht
Verkleidungen aller Art etc.
am solidesten mit

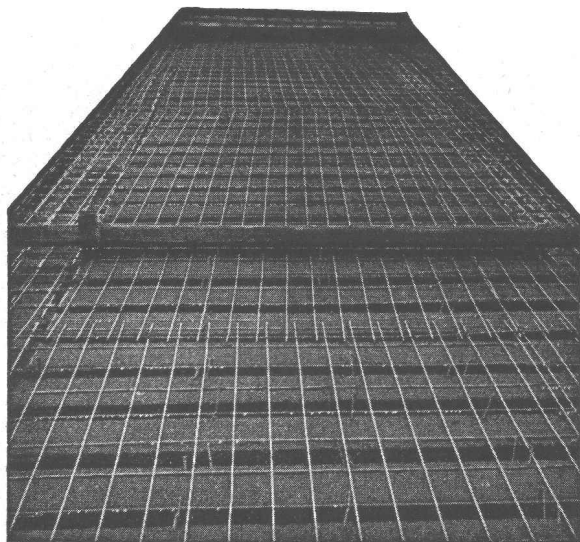
Hesco-Rippenstreckmetall



Verkauf durch Eisen- und
Baumaterialien-Händler
Bitte verlangen Sie den Prospekt von
Hess & Cie. Pilgersteg, Rüti ZH,
Drahtzieherei
Metallwaren- und Nagelfabrik
Telefon 055 43522

Hess & Cie. Pilgersteg, Rüti (Zürich)

Gut isoliert **besser** gebaut



Je besser die Isolation, umso geringer die Heizkosten. Die Ersparnisse an Heizkosten machen im Laufe der Jahre oft ein Vielfaches dessen aus, was eine gut isolierende Decke mehr kostet. Mit BAUKORK-Isolierdecken – K-Werte zwischen 0,58 und 0,68 – bauen Sie bei Wegfall von Gefällsbeton etc. sogar noch billiger!

Fragen Sie die Spezialisten mit grosser, praktischer Erfahrung.

BAUKORK AG.

Verkaufsbüro Zurich, Gotthardstr. 61

Telephon 051/238012 - Werk in Steinhausen/Zug

UDDIA HARTMETALL GESTEINS- BOHRER unübertroffen in Leistung



Lieferbar prompt ab Lager
Generalvertretung:

HANS KOHLER AG

Tel. (051) 23 01 10 Zürich Claridenstrasse 20

ANNEN



**Neuzeitliche Materialien
für moderne
Raumgestaltung**

mit BRIGATEX geklebt!

Laril

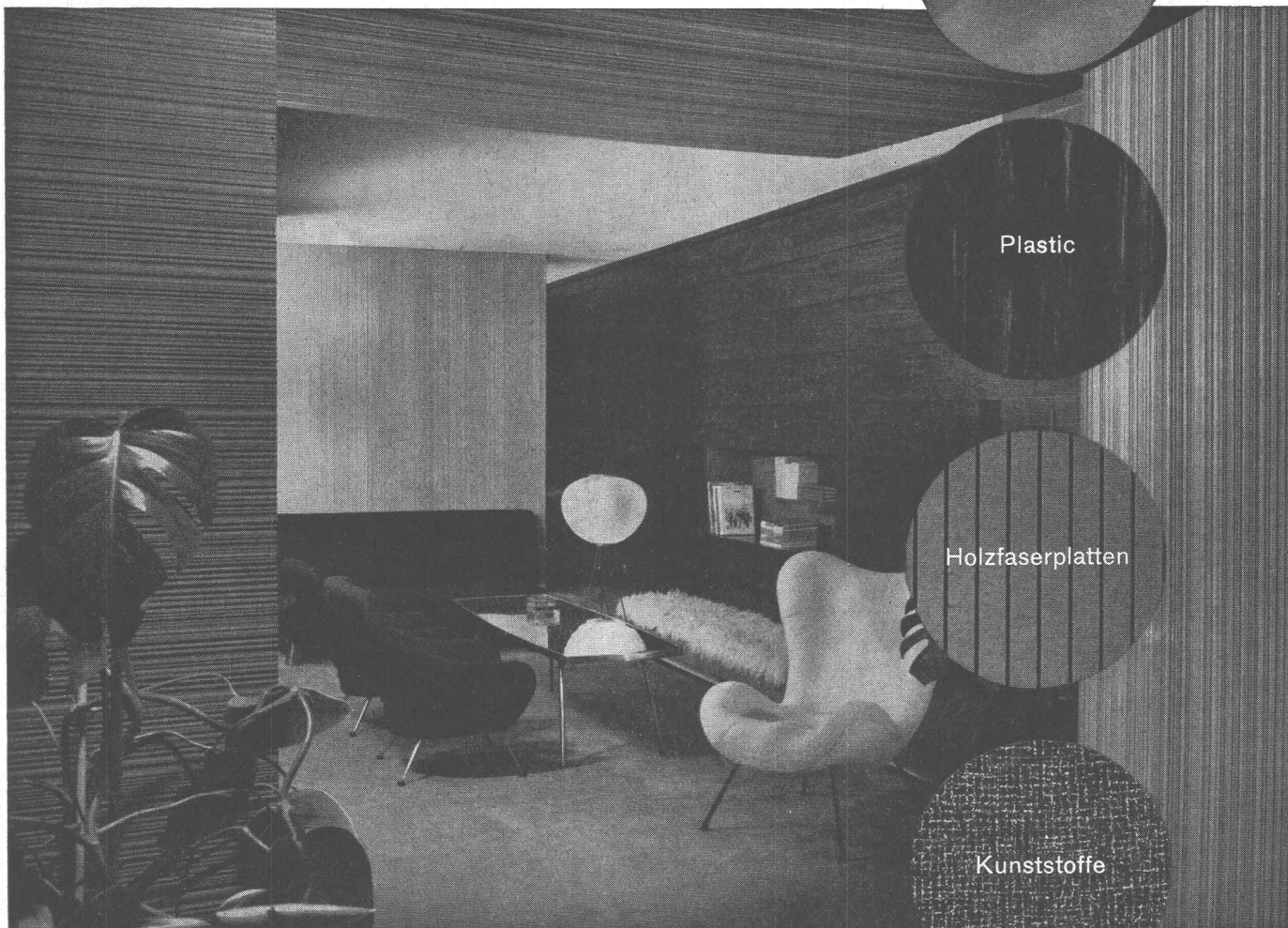
Aluminium

Plastic

Holzfaserplatten

Kunststoffe

Akustikplatten

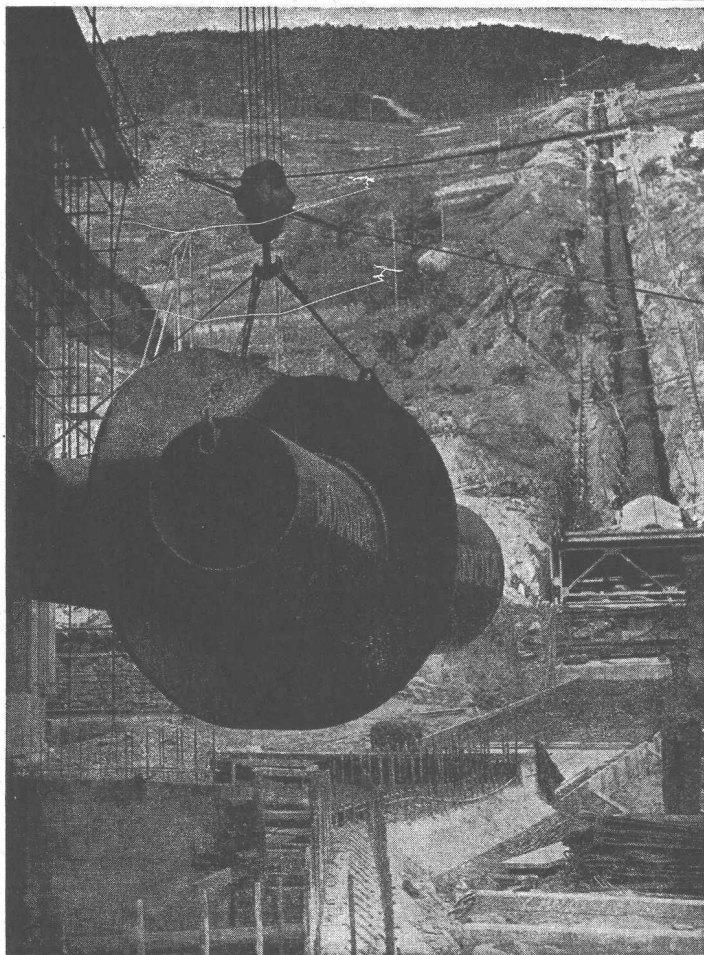


BRIGATEX

erfordert weder Pressen noch Verspießen.
Beratung durch unsern technischen Dienst,
der Ihnen mit seiner großen Erfahrung
kostenlos zur Verfügung steht.



DR. M. EBNÖTHER SEMPACH-STATION TEL. 041.781515



GIOVANOLA

CONDUITES FORCÉES

PUITS BLINDÉS

VANNES

Conduite forcée et collecteur en
montage à la centrale de St-Léonard

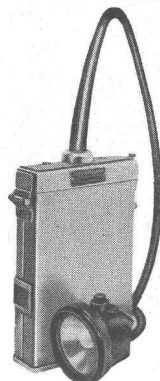
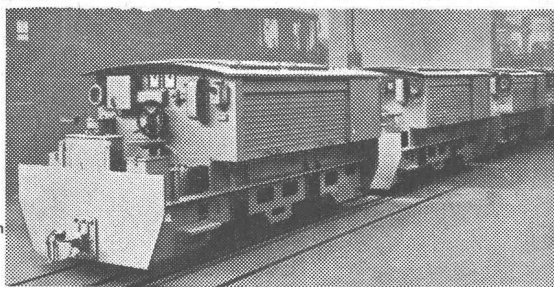
GIOVANOLA FRÈRES S.A.

MONTHEY-SUISSE



Stollenbau

Lokomotiven
mit NIFE-
Stahl-
akkumulatoren



NIFE-Helmlampe
explosionsicher

Helmlampen
Grubenlampen
Notbeleuchtungen

NIFE -
Stahlakkumulatoren

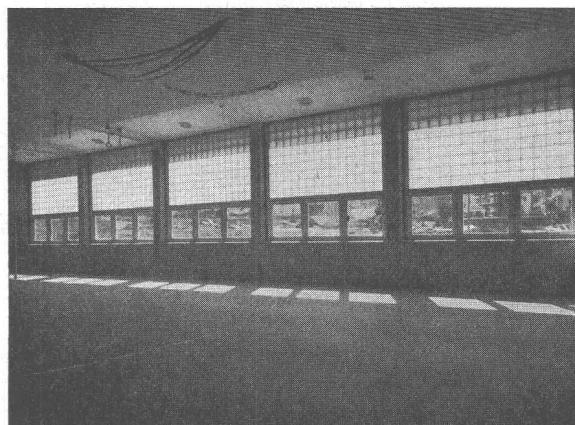
NIFE-Stahlakkumulatoren für Lokomotiven
Ladevorrichtungen / Lade- und Entlade-
kontrollgeräte «SANGAMO»



— eine Weltmarke

H. Hurlimann Dipl. Ing. ETH.

ZÜRICH, Sihlquai 75 Tel. (051) 42 54 41
Fabrikationsbetrieb Uster



BAUGLÄSER

Alle Sorten und Neuheiten zu günstigen Preisen.

GLASBETON Spezialabteilung für Glasbeton-Oberlichter, garantiert wasserdicht, begeh- und befahrbare Ausführung, mit extra hellen, lichtstreuenden Kristallprismen.

GLASBAUSTEINE extra hell, für Aussenwände, Treppenhäuser, innere Trennwände. Vorzügliche Isolation gegen Kälte, Wärme und Schall. Grosse Referenzliste.

Verlangen Sie kostenlose Dokumentation und Offerte.

Ruppert, Singer & Cie. AG., Zürich

Tafelglas en gros und Spiegelmanufaktur

Telephon (051) 52 53 53 - Gegründet 1884

Briefadresse: Zürich 48, Altstetten

VON ROLL

CARON-Stahl

ein Fortschritt
im
Eisenbetonbau

CARON-Stahl ist ein kaltgereckter
Elektrostahl von besonderer Güte.
Dank seinen hervorragenden Eigen-
schaften bietet er dem Bauherrn
hohe Sicherheit – auch im Brandfalle –
und Wirtschaftlichkeit.
Seine wesentlichen Vorteile sind:

hohe Streckgrenze
(minimum 4600 kg/cm²)

konstanter Querschnitt

Gleitwiderstand im Beton
ca. 4 mal grösser
als beim Rundeisen

hohe Brandsicherheit

Beste Handlichkeit

Grosse Steifigkeit
der verlegten Armierungen

CARON-Stahl hat sich in
allen Gebieten des Eisenbeton-
baus bestens bewährt

Lieferung
durch den Eisenhandel

Gesellschaft der Ludw. von Roll'schen
Eisenwerke A.G., Gerlafingen

199

Abdichtungen



Betonieren bei Frost
kein Problem mit

Barra Frost

Frostschutzmittel für Mörtel,
Beton und Eisenbeton,
pulverförmig

Ermöglicht Arbeiten bei tiefer
Temperatur

Chlorfrei, greift Eisen nicht an

Feste Dosierung: 3%

1 Plastiksack Barra Frost pro Sack Port-
landzement

Plastifizierung

Gefrierpunktniedrigung

Erhärtungsbeschleunigung

Schutz gegen Rost

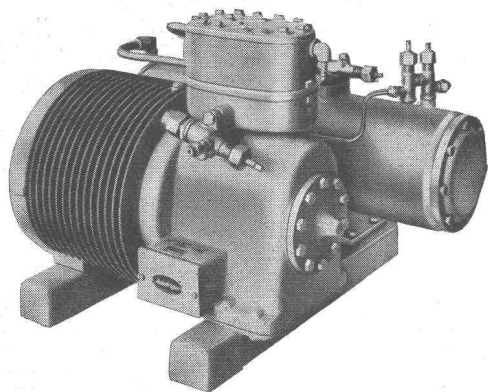
Verpackung: Kartons mit 20 Plastiksäcken
zu 1,5 kg = 30 kg, Papiersäcke zu 25 kg,
Fässer zu 125 kg

MEYNADIER

+CIE AG



Zürich 051/52 22 11
Bern 031/2 90 51 Luzern 041/2 01 05
Lausanne 021/23 13 44



Autofrigor

Kühl-, Gefrier- und Klima-Anlagen

mit dem neuen, hermetisch geschlossenen Kühlautomaten „Hermetofrigor“ für jeden industriellen und gewerblichen Zweck.

Autofrigor AG. Zürich

Schaffhauserstrasse 473
Telephon (051) 48 15 55

Inserate in der Schweiz. Bauzeitung haben Erfolg

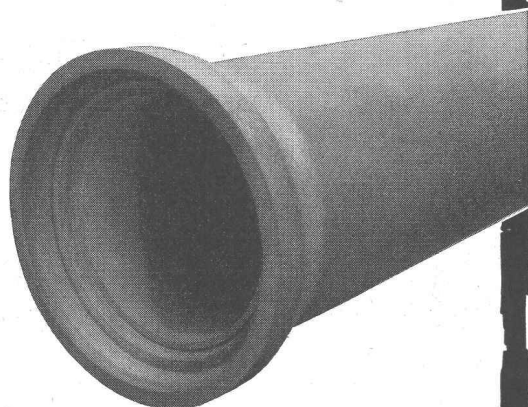
Spezialbeton-Rohr

comolli

das bewährte Betonrohr
für hohe Ansprüche

Baulänge 2 m, ϕ 20—60 cm,
unarmiert.

Unser «Phlomag»-Betonrohr
hat sich in der praktischen
Verwendung sowie bei den
technischen Prüfungen an
der EMPA und ETH Zürich
in jeder Hinsicht als hoch-
qualifiziertes Betonrohr er-
wiesen.



CEMENTRÖHRENFABRIK

comolli
BREMgarten

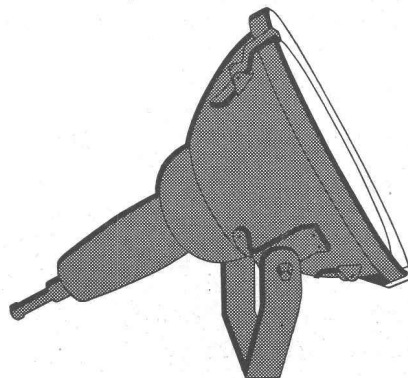
KIES-U. SANDWERKE TEL. 714 14

Vertretung für die Kantone Baselstadt und Baselland:
GEBR. KOHLER AG., LÄUFELFINGEN

Baumaterialienhandlung

LICHT IST UNSERE STARKE

Scheinwerfer und
Flutlichtstrahler für Sport-
plätze und Fassaden



ALUMAG

Aluminium — Licht AG
Industrie für
technische Beleuchtung
Uraniastr. 16, Zürich
Tel. (051) 23 77 33

PATENTE

MODELLE, MUSTER, MARKEN
etc.
in allen Ländern

NAEGELI & Co., BERN

Patentanwälte, Bundesgasse 16

+GF+ Lötfittings

für weiche und harte Kupfer-
röhren. Die genaue Bearbeitung
der **+GF+** Lötfittings erlaubt eine
zuverlässige Kapillarlötung in
jeder Lage. Der glatte Durch-
gang vermindert den Druckver-
lust und die Geräuschbildung in
den Leitungen. Grosse Kombi-
nationsmöglichkeiten entspre-
chend der im schweiz. Installa-
tionsfach üblichen mm-Reihe.

+GF+

Georg Fischer Aktiengesellschaft, Schaffhausen

Telephon: (053) 5 60 31 / 5 70 31

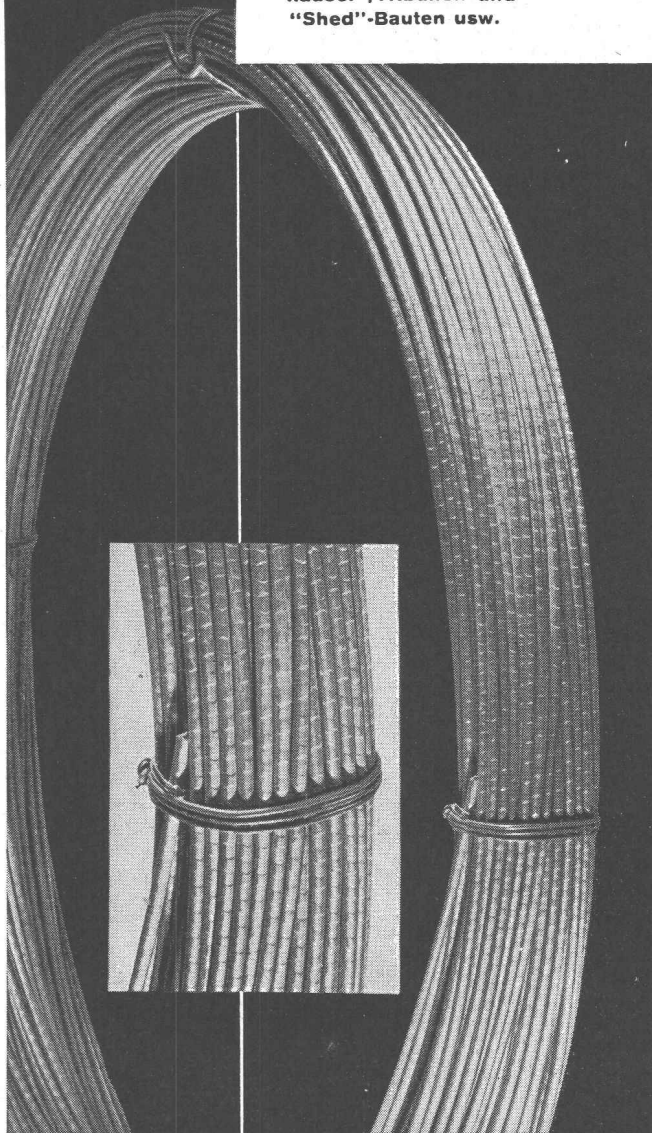
Fi 464/1



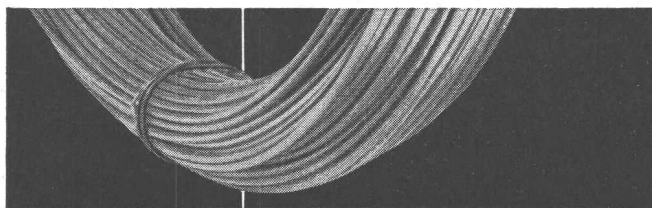
Vorspann-Betondraht patentgehärtet

gekerbt und ungekerbt
in den Dimensionen von 2-7 mm
Zugfestigkeit bis 200 kg/mm²
Streckgrenze bis 160 kg/mm²
Lieferung in Ringen von 900
und 1800 mm Innendurchmesser
Elastisches Verhalten auch bei
höchster Beanspruchung

Für Brücken, Wohn-, Geschäfts-
häuser-, Tribünen- und
"Shed"-Bauten usw.



VEREINIGTE DRAHTWERKE AG. BIEL



7.-15. Februar 1959

Baumaschinen-Messe Basel

in den Hallen der

Schweizer Mustermesse



Schweiz. Baumaschinen-Verband