

Zeitschrift: Schweizerische Bauzeitung
Herausgeber: Verlags-AG der akademischen technischen Vereine
Band: 77 (1959)
Heft: 50

Werbung

Nutzungsbedingungen

Die ETH-Bibliothek ist die Anbieterin der digitalisierten Zeitschriften auf E-Periodica. Sie besitzt keine Urheberrechte an den Zeitschriften und ist nicht verantwortlich für deren Inhalte. Die Rechte liegen in der Regel bei den Herausgebern beziehungsweise den externen Rechteinhabern. Das Veröffentlichen von Bildern in Print- und Online-Publikationen sowie auf Social Media-Kanälen oder Webseiten ist nur mit vorheriger Genehmigung der Rechteinhaber erlaubt. [Mehr erfahren](#)

Conditions d'utilisation

L'ETH Library est le fournisseur des revues numérisées. Elle ne détient aucun droit d'auteur sur les revues et n'est pas responsable de leur contenu. En règle générale, les droits sont détenus par les éditeurs ou les détenteurs de droits externes. La reproduction d'images dans des publications imprimées ou en ligne ainsi que sur des canaux de médias sociaux ou des sites web n'est autorisée qu'avec l'accord préalable des détenteurs des droits. [En savoir plus](#)

Terms of use

The ETH Library is the provider of the digitised journals. It does not own any copyrights to the journals and is not responsible for their content. The rights usually lie with the publishers or the external rights holders. Publishing images in print and online publications, as well as on social media channels or websites, is only permitted with the prior consent of the rights holders. [Find out more](#)

Download PDF: 01.02.2026

ETH-Bibliothek Zürich, E-Periodica, <https://www.e-periodica.ch>

SCHWEIZERISCHE BAUZEITUNG

WOCHENSCHRIFT FÜR ARCHITEKTUR / INGENIEURWESEN / MASCHINENTECHNIK

REVUE POLYTECHNIQUE SUISSE

ORGAN DES S. I. A. SCHWEIZERISCHER INGENIEUR- UND ARCHITEKTEN-VEREIN
UND DER G. E. P. GESELLSCHAFT EHEMAL. STUDIERENDER DER EIDG. TECHN. HOCHSCHULE
GEGRÜNDET 1883 VON ING. A. WALDNER / HERAUSGEGEBEN VON ING. W. JEGHER

Pax Lebensversicherungs-Gesellschaft in Genf, Architekt Prof. Dr. W. Dunkel ETH



Verlag

W. Jegher & A. Ostertag, Dianastrasse 5,
Zürich / Tel. 23 45 07 / Postcheck VIII 6110
Bürozeiten: Montag bis Freitag 7—12 Uhr
und 13.45—17.30 Uhr. Samstags geschlossen.
Postadresse:
Schweiz, Bauzeitung, Postfach Zürich 39

Anzeigenverwaltung

Mosse-Annoncen AG., Zürich, Limmat-
quai 94 / Tel. 32 68 17 / Postcheck VIII 1027

INHALT

Betriebliche Feinplanung der Ober- bauwerkstätte Hägendorf, 1. Etappe. Von <i>F. Schenkel</i>	821*
Elektrische Energie in der Schweiz	826
Eröffnung des Abendtechnikums Bern. Von <i>J. Bächtold</i>	826
Berufsorientierung an der Kantons- schule Luzern. (<i>W. von Moos</i>)	827

Nekrologe

H. Kessener	828*
K. Schneider, W. Brandenberger, A. Hartmann, W. Soldenhoff	829

Buchbesprechungen

Das schweizerische Patentrecht, von <i>R. E. Blum</i> und <i>M. M. Pedrazzini</i> . Architecture. Schweizer Plastik der Gegenwart, von <i>M. Joray</i> . La Tec- nica dalle origini al novecento, von <i>M. Medici</i>	829
Bewegungsfugen im Beton- und Stahlbetonbau, von <i>A. Kleinogel</i> . Feuersicherheit der Stahlkonstruk- tionen, von <i>C. F. Kollbrunner</i> . Die Planung der Autobahnen in der Schweiz, vom <i>ACS</i>	830
Die Montagebauweise mit Stahlbeton- fertigteilen im Industrie- und Woh- nungsbau, von <i>H. Löser</i> . Menschliche Verantwortung im Einsatz der Tech- nik, von <i>G. Eichelberg</i> . Probleme des Kreuzstrom-Wärmeaustauschers, von <i>H. Kühl</i> . Die Kältebehandlung schnell- verderblicher Lebensmittel, von <i>Tuch- schneid/Emblük</i>	831
Die Verbrennungskraftmaschine, von <i>Kurt Schmidt</i> . Einführung in die DIN-Normen, von <i>M. Klein</i> . Schwei- zer Pioniere der Wirtschaft und Tech- nik	832
Probleme und Grenzen der Atomge- setzgebung, von <i>B. Moser</i>	833

Mitteilungen

Glas mit veränderlicher Lichtdurch- lässigkeit	833*
---	------

Wettbewerbe

Kirchenbauten Rossfeld in Bern . . .	834
--------------------------------------	-----

Mitteilungen aus dem S. I. A.

Neue Funktionäre des Generalsekre- tariates des S. I. A. Hauptversamm- lung des Z. I. A.	834
--	-----

Ankündigungen

Studien für eine Studentensiedlung in Zürich. Vortragskalender	834
---	-----

Koller

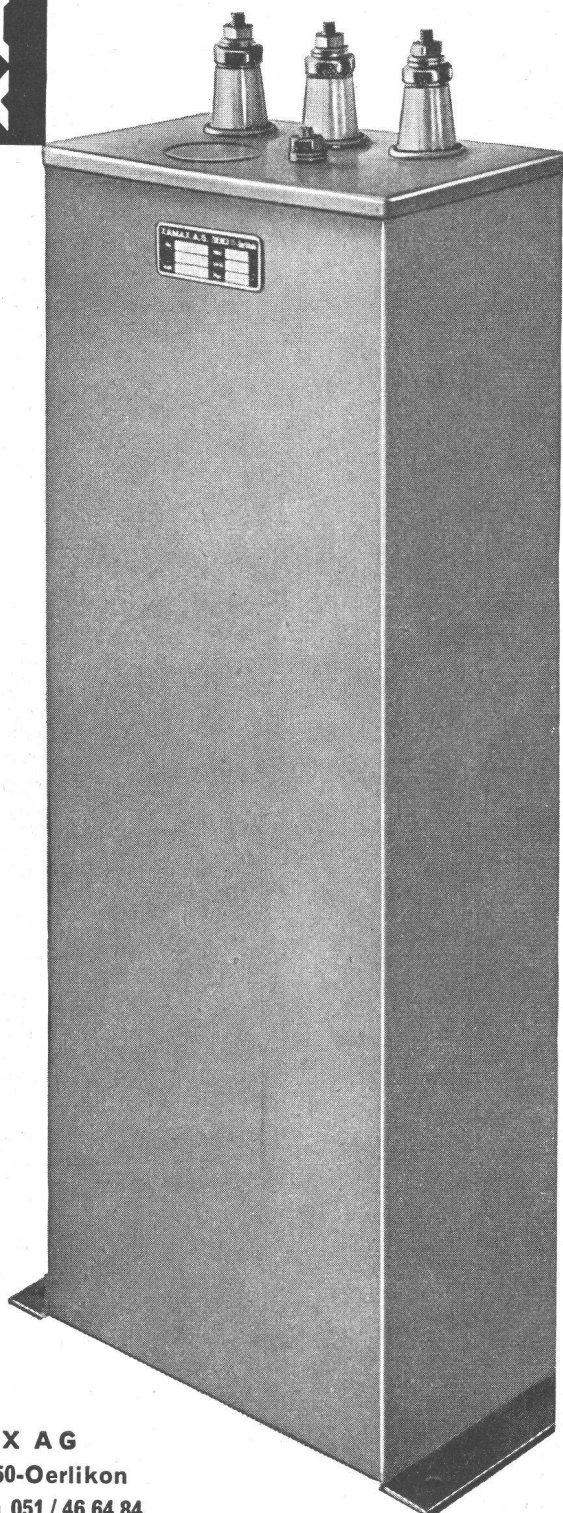
**Fenster
Metallfassaden
Baubeschläge
Lamellenstoren**

**Metallbau Koller AG
Basel
Holeestrasse 89
061 38 2977**

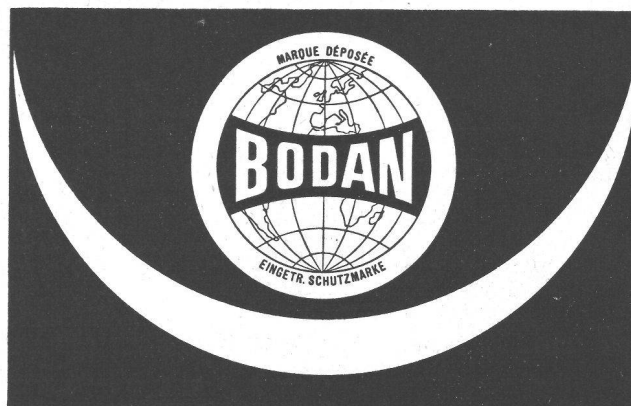


XAMAX

Xamax-Kondensatoren
für alle Zwecke
der Elektrotechnik.
Geben Sie den bisherigen
bewährten Typen oder den
neuen, raumsparenden mit
unbrennbarer Imprägnation
den Vorzug? Wir beraten Sie
gerne.
Näheres darüber in unserem
Spezialprospekt.



XAMAX AG
Zürich 50-Oerlikon
Telefon 051 / 46 64 84



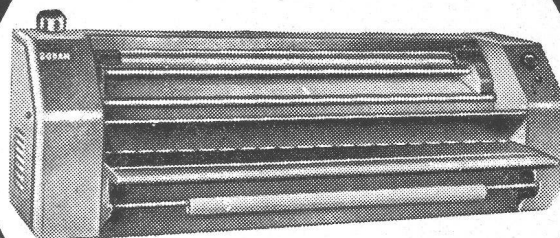
Warum wurden BODAN-Lichtpausmaschinen und -apparate zu einem weltweiten Begriff?

- weil erfahrene Fachleute sie nach dem letzten Stand der Technik aus der Praxis heraus für die Praxis entwickelten
 - weil sie dank einfachster Konstruktion störungsfrei arbeiten
 - weil sie durch geräuschlosen Gang und geruchlose Entwicklung überraschen
 - weil sie mit automatischer Entwicklernachfüllung, endlos gewobenen Transportbändern und rotierenden Glaszylindern ausgerüstet sind
 - weil die neue automatische Bänderspannung jedes Verschieben des Pausgutes verunmöglicht. Resultat: wie gestochen scharfe Kopien
 - weil sie dank Gleichstrommotor mit konstantem Drehmoment belastungsunabhängig arbeiten
 - weil sie von 0 an stufenlos zu regulieren sind
 - weil die BODAN-Reihe für jedes Unternehmen, selbst den kleinsten Betrieb, die zweckdienlichste und rationellste Maschine bereit hat
und nicht zuletzt
 - weil sie sich als schweizerische Qualitätserzeugnisse ausnehmend preisgünstig halten
- 10 verschiedene Modelle mit einer Leistung von 55 bis 450 cm pro Minute
Verlangen Sie bitte unverbindlich eine Gratis-Probestellung in Ihren Betriebsräumen

BODAN - Erzeugnisse bereichern Ihren Betrieb!

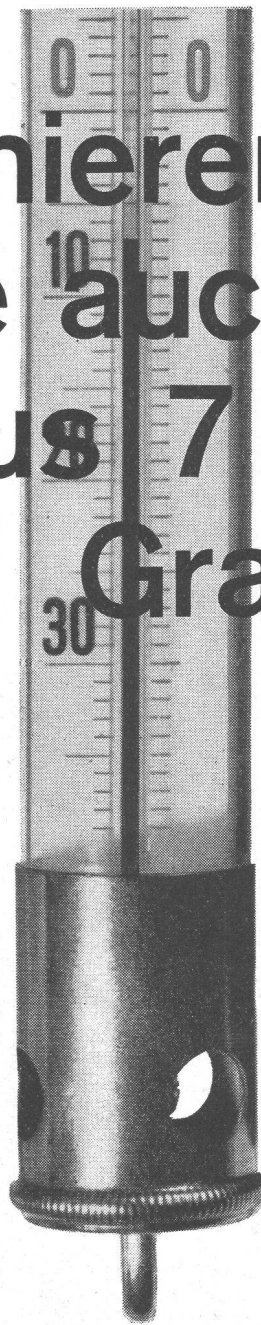
Fabrik für Lichtpausmaschinen und Fotokopierapparate
Karl Müller AG., Roggwil/TG Schweiz — Tel. (071) 4 83 77

BODAN-Rapid 1



Papierdurchlass 110 cm. Leistung pro Min.
40—130 cm, max. Geschwindigkeit pro Min.
0—180 cm, Lichtquelle 4 x 65 Watt mit Reflektor, Anschluss 220 Volt, 2 Amp., Stromverbrauch 300 Watt, Länge 170 cm,
Tiefe 50 cm, Höhe 54 cm,
Gewicht 137 kg

Betonieren Sie auch bei minus 7 Grad ?



MEYNADIER
+CE AG

BARRA FROST

ZÜRICH Vulkanstrasse 110
Tel. 52 22 11
BERN LUZERN LAUSANNE

Auch im Winter ist Bausaison: Barra Frost ermöglicht Betonieren bis -7°C . Das pulverförmige Barra Frost ist chlorfrei — greift Eisen nicht an. Feste Dosierung, 3% (1 Säcklein Barra Frost pro Sack Zement).

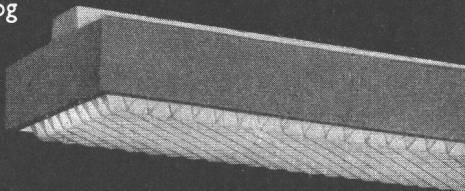
BARRA für Beton



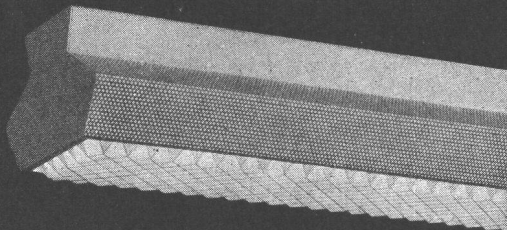
Rasterleuchten

5 interessante Typen
aus dem neuen Fluora-Katalog

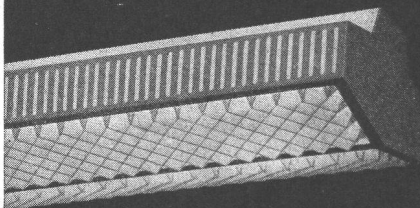
Modell
aus dem Katalog
Seite A-13



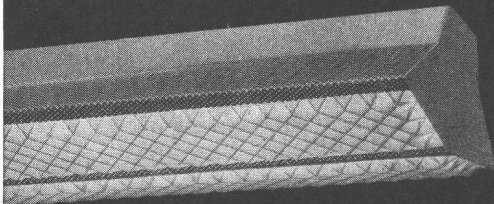
Seite A-15



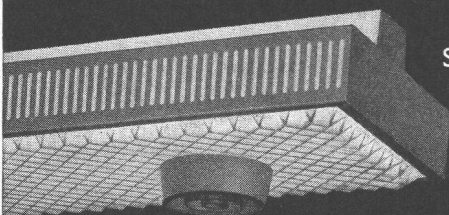
Seite A-19



Seite A-23



Seite A-31



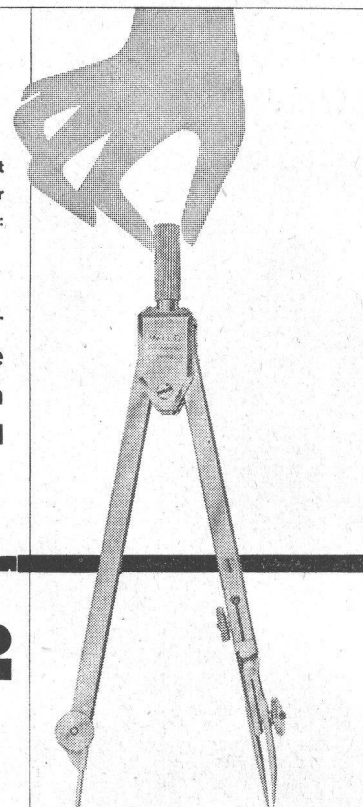
FLUORA Herisau
Spezialfabrik
für Fluoreszenz-Leuchten
Tel. 071 / 5 23 63

Beratung in allen lichttechnischen Fragen
Kostenlose Ausarbeitung
von Beleuchtungs-Projekten

Ein Fortschritt
in der
Reisszeug-Fabrikation:

Präzisions-
Reisszeuge
aus rostfreiem
Chrom-Stahl

WILD
HEERBRUGG

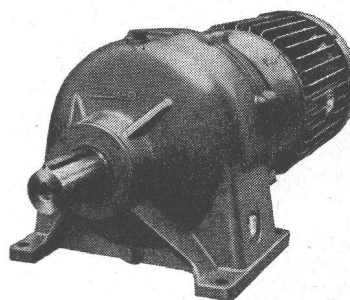


jetzt zu
ermässigten
Preisen

erhältlich beim
Optiker oder in Papeterien

KISSLING Motorgetriebe

weit über
die Schweiz hinaus
bekannt



**Wir lösen jedes
Getriebeproblem**

Unsere Getriebe sind:

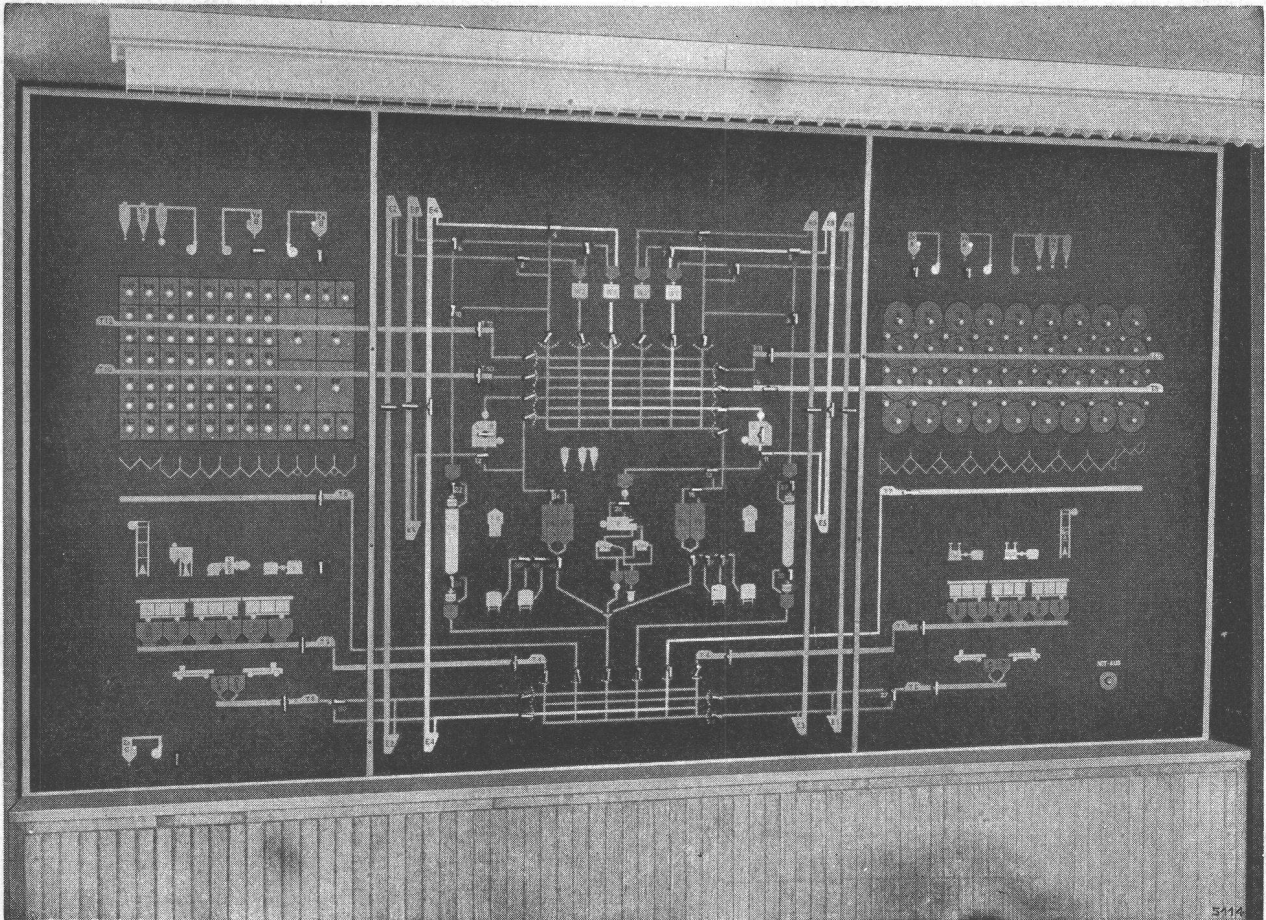
- formschön
- niedrig im Preis
- rasch lieferbar
- Normaldrehzahlen ab Lager.

Stirnradgetriebe bis 200 PS, Planetengetriebe bis 150 PS, Trommel- u. Schneckengetriebe bis 25 PS, stufenlose Getriebe bis 8 PS, Spezialgetriebe

**L. Kissling + Co Maschinenfabrik
Zürich-Seebach**
Telefon 051/466400

Elektrische Steuerungen

Zweckmässiges Überwachen ausgedehnter Produktions- und Förderanlagen mit Leuchtschema und zentraler Steuerung



Steuertableau, Silo Wil

Die elektrische Steuerung der Antriebsorgane der Kettentransporteure, Elevatoren und Hilfsbetriebe wurde im Getreidesilo Wil der SBB und der EGV im Steuertableau zusammengefasst. Das farbige Leuchtschema ermöglicht den Betriebszustand jederzeit zu überblicken. Es können gleichzeitig vier Transportwege unabhängig voneinander benützt werden, wobei ein Vermischen des Transportgutes ausgeschlossen ist.



Carl Maier & Cie Schaffhausen

Fabrik elektrischer Apparate und Schaltanlagen

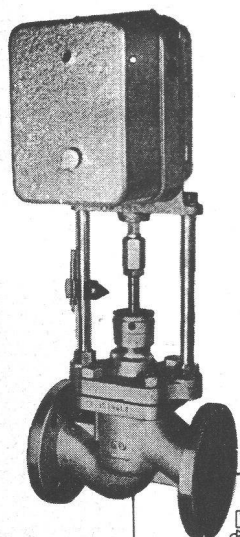
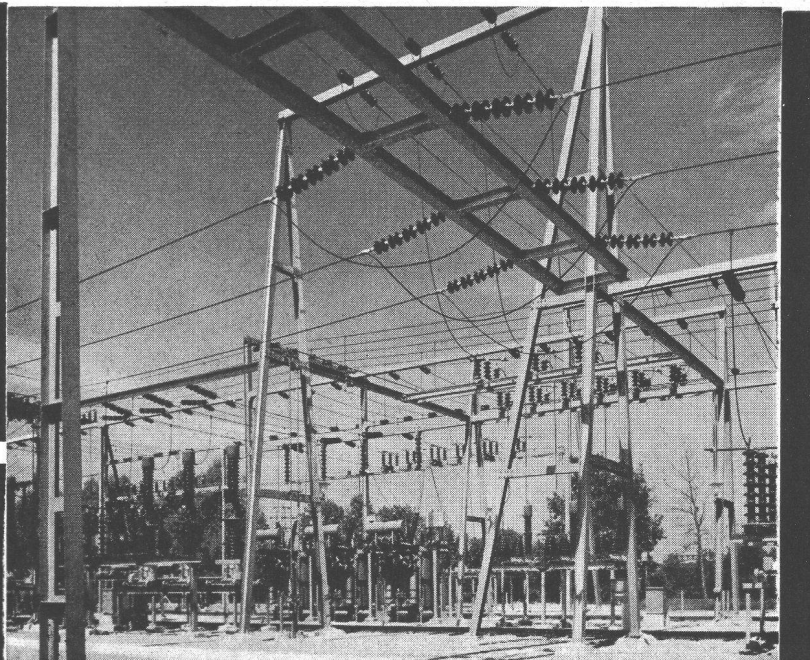
Telephon (053) 5 61 31

Stahl- bau

JOSEF MEYER

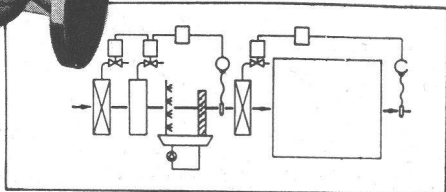
Eisenbau AG.

Luzern



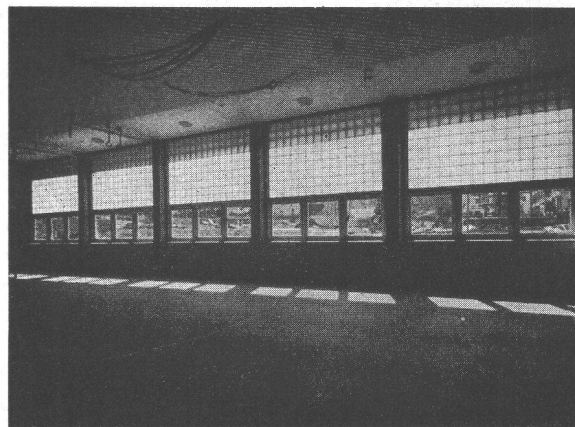
REGLER FÜR KLIMAAANLAGEN

Thermostate
Hygrostate
Relais
Fernschalter
Zeitschalter
Stellmotoren
Motorventile
Motordrosselklappen



SAUTER

Fr. Sauter A.G. Fabrik elektrischer Apparate, Basel



BAUGLÄSER

Alle Sorten und Neuheiten zu günstigen Preisen.

GLASBETON Spezialabteilung für Glasbeton-Oberlichter, garantiert wasserdicht, begeh- und befahrbare Ausführung, mit extra hellen, lichtstreuenden Kristallprismen.

GLASBAUSTEINE extra hell, für Aussenwände, Treppenhäuser, innere Trennwände. Vorzügliche Isolation gegen Kälte, Wärme und Schall. Grosse Referenzliste.

Verlangen Sie kostenlose Dokumentation und Offerte.

Ruppert, Singer & Cie. AG., Zürich

Tafelglas en gros und Spiegelmanufaktur

Telephon (051) 52 53 53 - Gegründet 1884

Briefadresse: Zürich 48, Altstetten



FRICK-GLASS A.G.
ZÜRICH-ALTSTETTEN

Tel. (051) 52 51 11

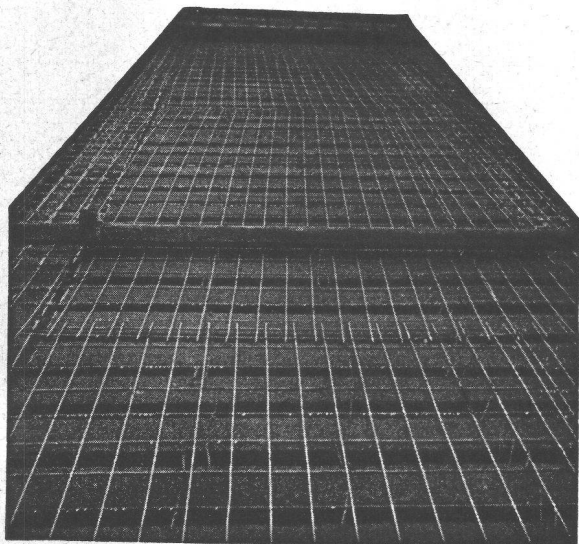
Asphalt-Isolierungen

Flachdach-Beläge

Kork-Isolierungen

in zuverlässiger Ausführung

Gut isoliert **besser** gebaut



Je besser die Isolation, umso geringer die Heizkosten. Die Ersparnisse an Heizkosten machen im Laufe der Jahre oft ein Vielfaches dessen aus, was eine gut isolierende Decke mehr kostet. Mit BAUKORK-Isolierdecken – K-Werte zwischen 0,58 und 0,68 – bauen Sie bei Wegfall von Gefällsbeton etc. sogar noch billiger!

Fragen Sie die Spezialisten mit grosser, praktischer Erfahrung.

BAUKORK AG.

Verkaufsbüro Zurich, Gotthardstr. 61

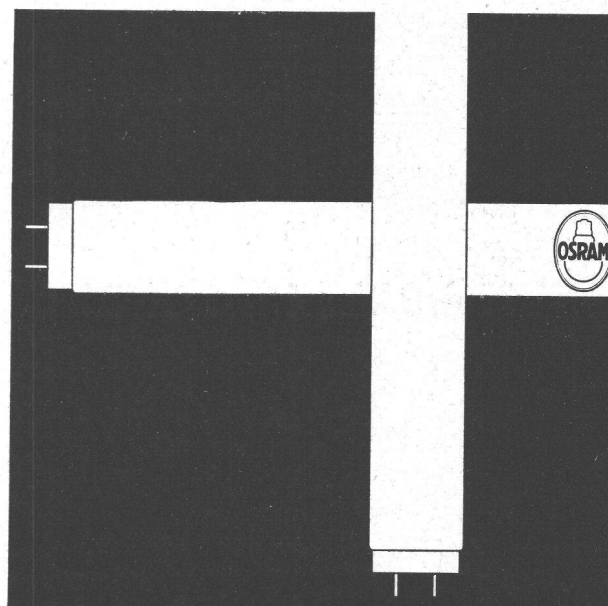
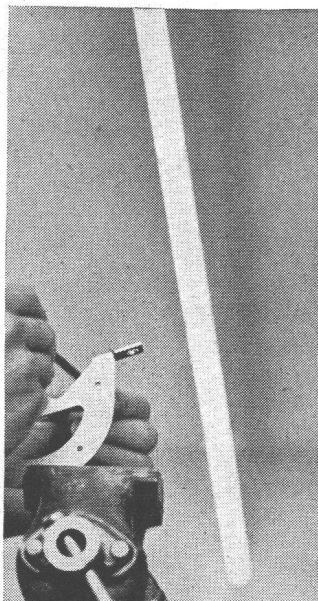
Telephon 051/238012 - Werk in Steinhausen/Zug

Besseres Licht – bessere Arbeit

Leistung und Arbeitsklima hängen nicht zuletzt von der richtigen Beleuchtung ab. Wo OSRAM strahlt, ist Sicherheit, Betriebsamkeit, gute Atmosphäre – bessere Arbeit. Die in der Schweiz hergestellten OSRAM-L-Fluoreszenzlampen bieten hohe Lichtausbeute, geringen Energieverbrauch, lange Lebensdauer.

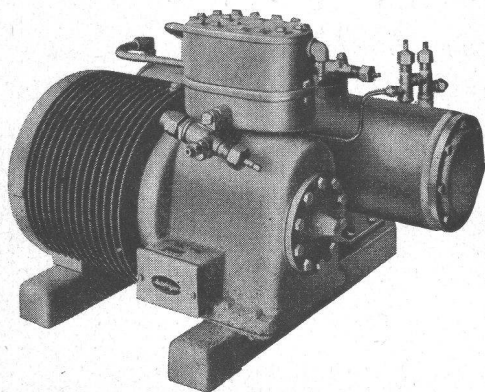
Und in Ihrem Betrieb?

Verlangen Sie Beratung durch unser lichttechnisches Büro: wir lösen Ihr Beleuchtungsproblem!



OSRAM AG. Zürich 22
Telephon 051/32 72 80

OSRAM



Autofrigor

Kühl-, Gefrier- und Klima-Anlagen

mit dem neuen, hermetisch geschlossenen Kühlautomaten „Hermetofrigor“ für jeden industriellen und gewerblichen Zweck.

Autofrigor AG. Zürich

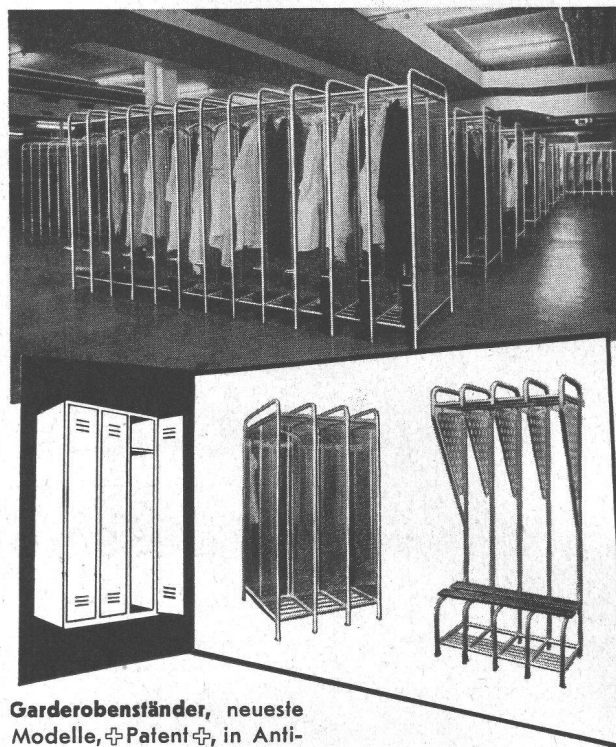
Schaffhauserstrasse 473
Telephon (051) 48 15 55



**Nivelliere
Theodolite
Messgeräte
Bandmasse
Wasserwaagen**

Fordern Sie
bitte Angebot
von

GRAB & WILDI AG
URDORF und ZÜRICH



Garderobenständer, neueste
Modelle, Patent, in Anti-
corodal, zerlegbar, von

HARTMANN

HARTMANN & CO. AG. BIEL

ROLLADENFABRIK UND METALLBAU - TEL. (032) 2 77 37
Filialen in Basel, Bern, Lausanne, Luzern, Neuchâtel und Zürich

SCHWEIZER BAUBESCHLÄGE

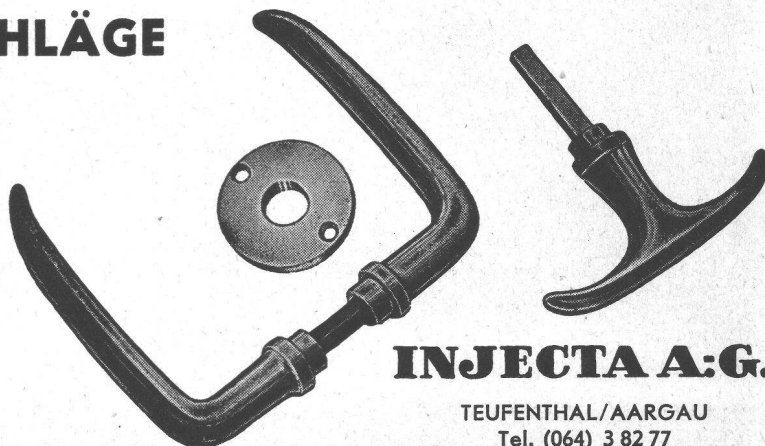
INCA

aus hochwertiger
Neusilber-Legierung

Erstklassige
Vernicklung und
Verchromung

Grosse Dauer-
haftigkeit

Formschöne
Ausführung



INJECTA A.G.

TEUFENTHAL/AARGAU
Tel. (064) 3 82 77

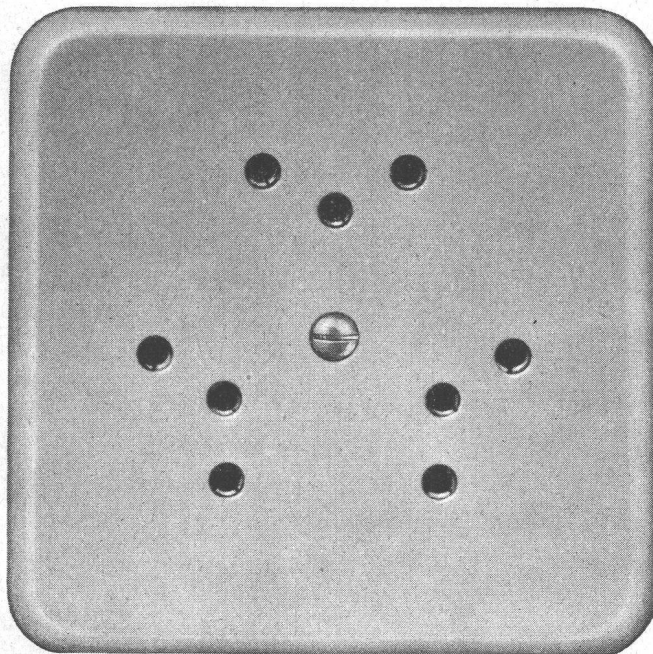
Grösse | Pml = 86 x 86 mm

No. 76303 Pml
Diese Steckdosen sind
mit Isolierpresstoff-
Abdeckplatten
Farbe 61 (crème-weiss) oder
62 (elfenbeinfarbig) lieferbar

Adolf Feller AG Horgen

Mehrfach-Steckdose mit
Schutzkontakt

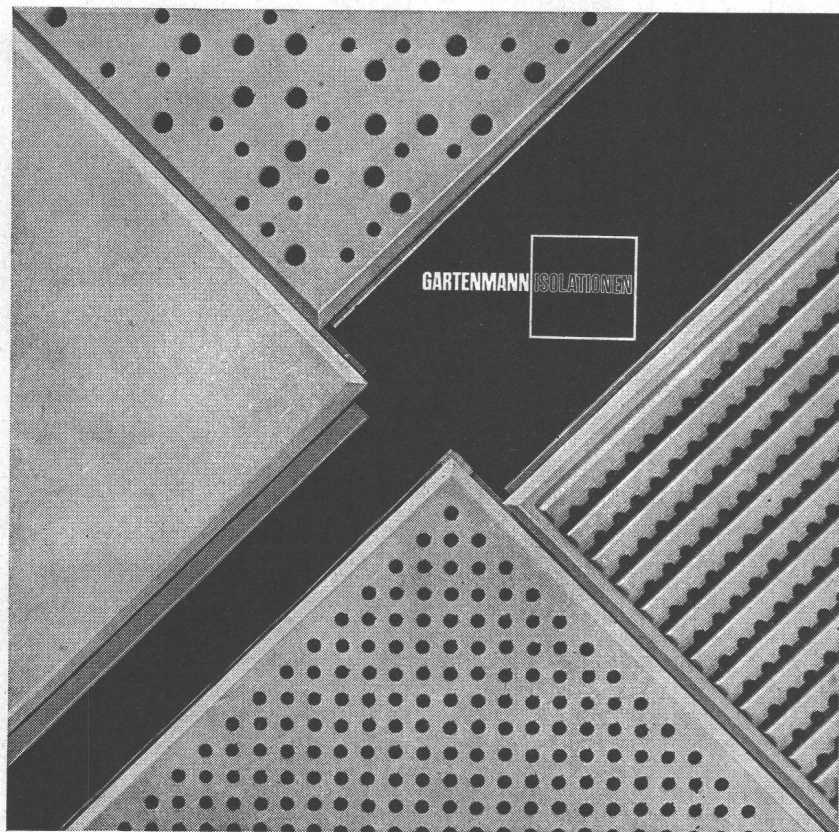
2 P + E 10 A 250 V
Ausführung für 3 Stecker



Verschiedene unserer
Modelle wurden mit
der Anerkennungs-
„Die gute Form“
ausgezeichnet.



MÖSSINGER SRV



4

Gartenmann-Produkte
in einwandfreier Qualität
Saubere, präzise Ausführung

Echostop

normal gelocht, Format 60 x 60 cm
oder 62 1/2 x 62 1/2 cm

Echostop

-IRREGULAR mit unregelmässig ver-
teilten grösseren und kleineren Lö-
chern, 62 1/2 x 62 1/2 cm

Echostop

gerippt mit runden Löchern,
62 1/2 x 62 1/2 cm

Echostop

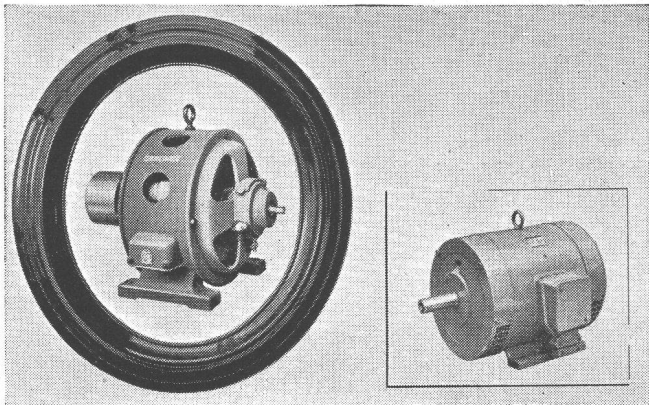
Glat

-Trockenstuckplatten (auch NAVISTUCK
genannt), Normalformate 60 x 60 cm,
62 1/2 x 62 1/2 cm, 65 x 65 cm sowie Spe-
zialformate mit 40—105 cm Seitenlänge

Verlangen Sie unsere Spezialprospekte über die ver-
schiedenen Plattenverkleidungen sowie die verschiedenen
Montagesysteme für normale und demontable Decken.

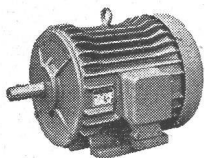
C. Gartenmann & Cie AG

Bern Basel Zürich Genève



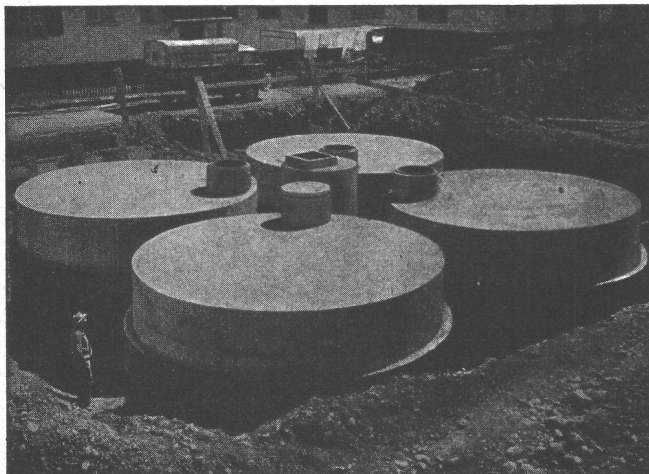
**Seit unsern Grossvätern
haben sich die Zeiten geändert!**

Auch die Bauformen des Oerlikon-Motors haben sich gewandelt. Er wiegt heute nur etwa ein Drittel der Ausführung von 1890 und bietet bei gleicher Leistung grössere Zuverlässigkeit.



**Maschinenfabrik Oerlikon
Zürich 50**

Bureaux:
Zürich: Tel. (051) 23 37 30
Bern: Tel. (031) 2 02 15



**Lagertanks bis 1 500 000 Liter
Heizöltanks in Beton**

Vorteile: Kein Rosten, keine Unterhaltskosten, unbeschränkte Haltbarkeit. Keine zusätzlichen Nebenkosten. Jegliche Tankform an Ort und Stelle sofort durchführbar. Innenauskleidung **seit 30 Jahren erprobt**

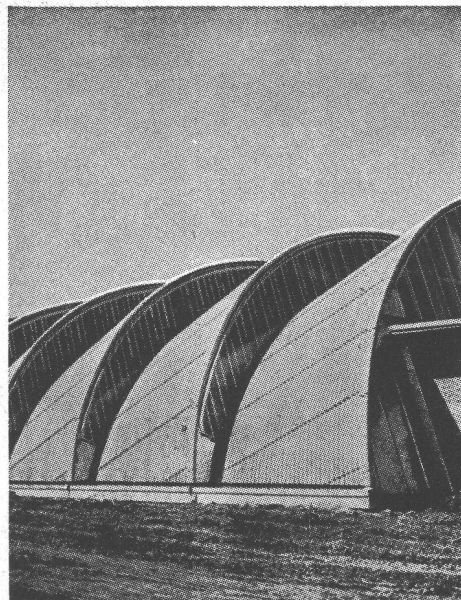
PAUL KAPPELER, ZÜRICH 8

Ingenieurbüro Unternehmung Telephone (051) 34 70 77

WALLISELEN-ZH TEL. 051/93 32 32

WALLISELEN-ZH

SIEGFRIED **keller** AG



**Kittlose Glasdächer
System WEMA**

Hofüberdachungen und Vordächer
Shedrinnen

**Hallenbauten aus
Armoplast**

Armoplast — ein moderner, transparenter Baustoff, farblos oder in verschiedenen Farben: leicht im Gewicht; widerstandsfähig gegen Witterungseinflüsse, Wärme und Kälte; einfach und rasch zu bearbeiten, stoß- und schlagfest — preisgünstig.

Metallwarenfabrik Zug Tel. 042 4 01 51-53

*Ein x-beliebiger Rohrer?
Nein!*



334

ROLLMAPLAST X

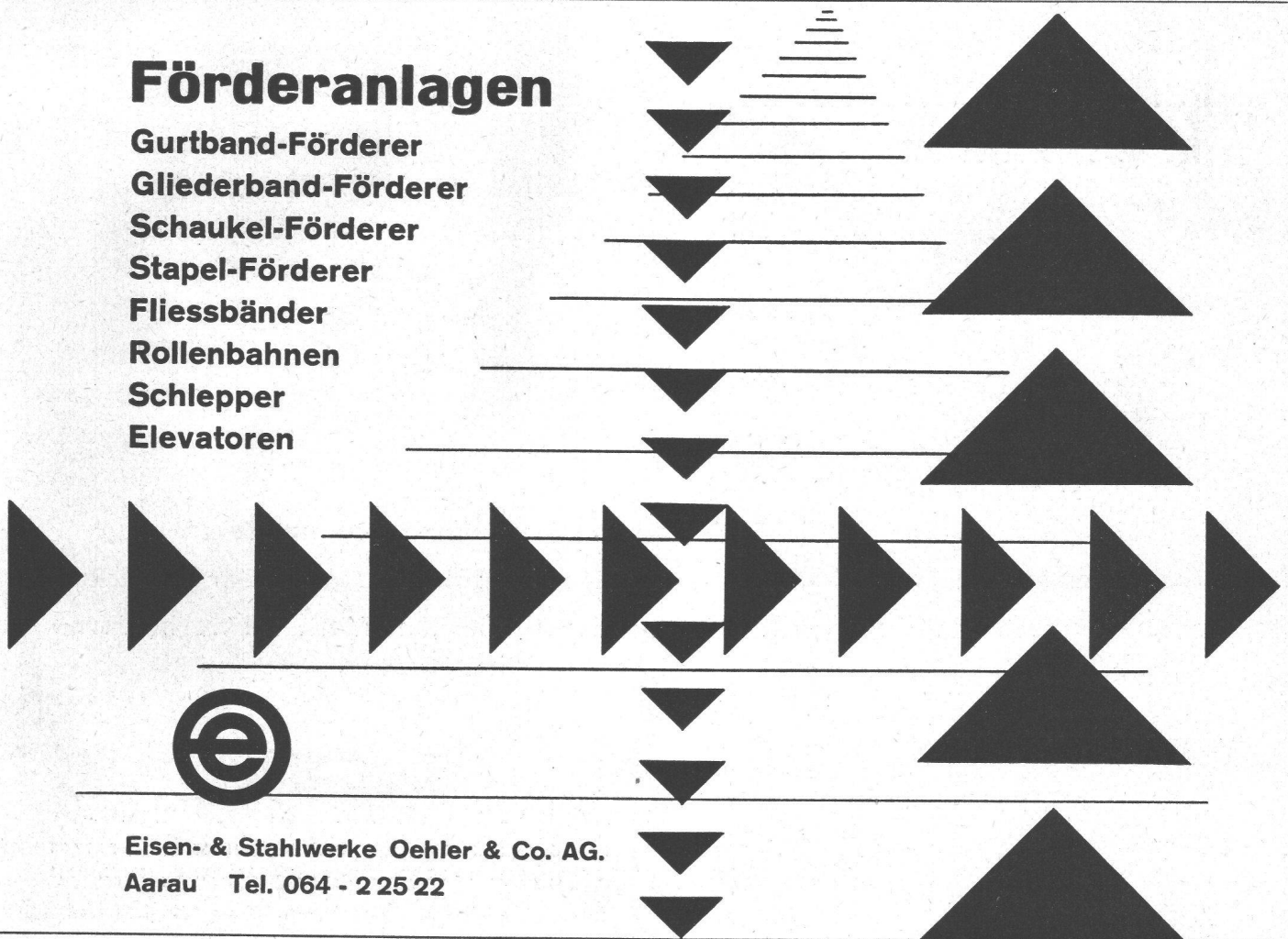
ist das preisgünstige
Kunststoffrohr
für provisorische Leitungen

ROLLMAPLAST AG

Choindez BE Tel. 066 35290/35177

Förderanlagen

Gurtband-Förderer
Gliederband-Förderer
Schaukel-Förderer
Stapel-Förderer
Fließbänder
Rollenbahnen
Schlepper
Elevatoren



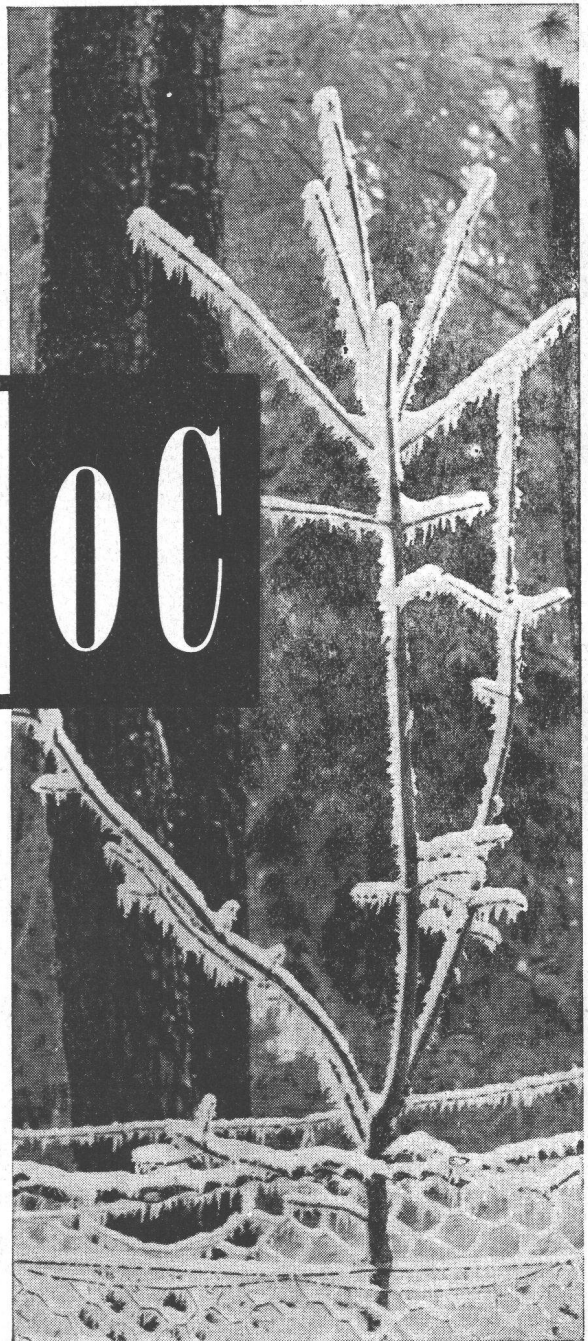
Eisen- & Stahlwerke Oehler & Co. AG.
Aarau Tel. 064 - 2 25 22

**„Feiern“ wegen
Frosteinbruch?**

Nein!

Friolite OC

**das chlorfreie Frostschutz-
mittel für armierten Beton
verhindert Unterbrüche
im Betonieren**



**In Pulverform, daher einfache Zugabe • Kein Anpassen an Temperatur •
Feste Dosierung: 3% des Zementgewichtes • Erleichtert die Verarbeitbarkeit
und steigert die Betonqualität • Keine Rostgefahr, sondern rostverhindernd**



Kaspar Winkler+Co.

FABRIK FÜR CHEMISCHE BAUSTOFFE - ZÜRICH 48 - (051) 54 77 33
ST. GALLEN (071) 22 77 41 - BERN (031) 8 57 57 - LAUSANNE (021) 23 28 13