

Zeitschrift: Schweizerische Bauzeitung
Herausgeber: Verlags-AG der akademischen technischen Vereine
Band: 77 (1959)
Heft: 49

Werbung

Nutzungsbedingungen

Die ETH-Bibliothek ist die Anbieterin der digitalisierten Zeitschriften auf E-Periodica. Sie besitzt keine Urheberrechte an den Zeitschriften und ist nicht verantwortlich für deren Inhalte. Die Rechte liegen in der Regel bei den Herausgebern beziehungsweise den externen Rechteinhabern. Das Veröffentlichen von Bildern in Print- und Online-Publikationen sowie auf Social Media-Kanälen oder Webseiten ist nur mit vorheriger Genehmigung der Rechteinhaber erlaubt. [Mehr erfahren](#)

Conditions d'utilisation

L'ETH Library est le fournisseur des revues numérisées. Elle ne détient aucun droit d'auteur sur les revues et n'est pas responsable de leur contenu. En règle générale, les droits sont détenus par les éditeurs ou les détenteurs de droits externes. La reproduction d'images dans des publications imprimées ou en ligne ainsi que sur des canaux de médias sociaux ou des sites web n'est autorisée qu'avec l'accord préalable des détenteurs des droits. [En savoir plus](#)

Terms of use

The ETH Library is the provider of the digitised journals. It does not own any copyrights to the journals and is not responsible for their content. The rights usually lie with the publishers or the external rights holders. Publishing images in print and online publications, as well as on social media channels or websites, is only permitted with the prior consent of the rights holders. [Find out more](#)

Download PDF: 22.02.2026

ETH-Bibliothek Zürich, E-Periodica, <https://www.e-periodica.ch>

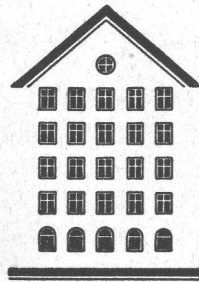
SCHWEIZERISCHE BAUZEITUNG

WOCHENSCHRIFT FÜR ARCHITEKTUR / INGENIEURWESEN / MASCHINENTECHNIK

REVUE POLYTECHNIQUE SUISSE

ORGAN DES S.I.A. SCHWEIZERISCHER INGENIEUR- UND ARCHITEKTEN-VEREIN
UND DER G.E.P. GESELLSCHAFT EHEMAL. STUDIERENDER DER EIDG. TECHN. HOCHSCHULE
GEGRÜNDET 1883 VON ING. A. WALDNER / HERAUSGEGEBEN VON ING. W. JEGHER

Fenster



Kiefer Zürich

BERCHTOLD & Co.

HEIZUNG • LÜFTUNG
WARMWASSER

THALWIL

**INDUSTRIE-
HEIZUNG**
HEISSWASSER
STATT DAMPF

Telephon
051/92 05 01

Die neue

Kuhlmann
Zeichenmaschine

ist eine technische Höchstleistung. Verschiedene Modelle für alle Ansprüche.

Prospekte und Beratung durch das zeichentechnische Spezialhaus

Scholl

Gebrüder Scholl AG. an der Poststrasse
in Zürich seit 1865 - Telephon (051) 23 76 80

Durisol

BAUPLATTEN ohne und mit ARMIERUNG für ISOLIERUNG
AUSFACHUNG, DECKEN- und FLACHDACHKONSTRUKTIONEN
grossflächige DECKENHOURDIS, HOHLBLOCKMAUERSTEINE

DURISOL AG. FÜR LEICHTBAUSTOFFE DIETIKON • TEL. 91 86 65

Verlag

W. Jegher & A. Ostertag, Dianastrasse 5,
Zürich / Tel. 23 45 07 / Postcheck VIII 6110
Bürozeiten: Montag bis Freitag 7—12 Uhr
und 13.45—17.30 Uhr. Samstags geschlossen.
Postadresse:
Schweiz. Bauzeitung, Postfach Zürich 39

Anzeigenverwaltung

Mosse-Annoncen AG., Zürich, Limmat-
quai 94 / Tel. 32 63 17 / Postcheck VIII 1027

INHALT

Atelier-magasin central de la voie,
pivot de l'économie du matériel. Par
D. Genton 803*
Das 100. Geburtsjahr von Donat
Bänki. Von *A. Nemet* 811
Siedlung Halen bei Bern, Arch.
«Atelier 5» 812*

Buchbesprechungen

Stahlbrücken, von *Hawranek/Steinhardt*. Baumaschinen und Baueinrichtungen, von *O. Walch* 816
Wärme- und Stoffaustausch, von *E. Eckert* 817
Abhandlungen der Internat. Vereinigung für Brückenbau und Hochbau. Dritter Kongress des F.I.P., Berlin 1958. Höhere Mathematik, von *A. Duschek*. IS-Tafel für Luft- und Verbrennungsgase, von *O. Lutz* und *F. Wolf* 818
Die Schaltung der Leistungstransformatoren, von *F. André*. Das Haus des Architekten, von *R. Winkler*. Richard J. Neutra 1950—1960, von *W. Boesiger*. Wohnungsbau. Neuerscheinungen 819

Mitteilungen

Eidg. Technische Hochschule. 200-MW-Turbogenerator in England. ILMAC, Basel 819

Wettbewerbe

Gemeindehaus in Hombrechtikon. Ferienkolonie Leysin. Schulhaus mit Turnhalle in Wittnau. Primarschulhaus auf Wartegg in Luzern. Alterssiedlung im Eichhof in Luzern 820

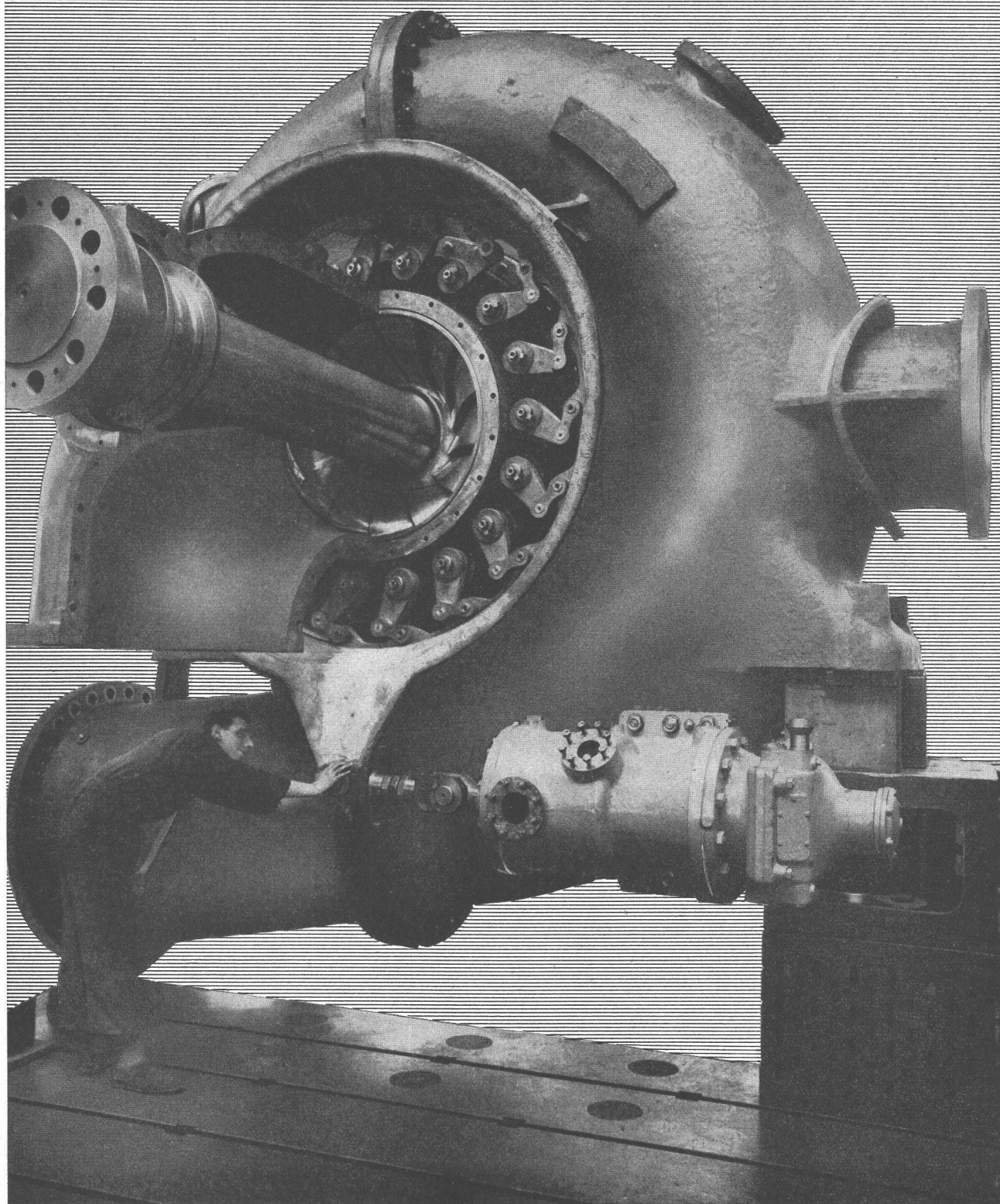
Mitteilungen aus dem S. I. A.

Fachgruppe der Ingenieure der Industrie 820

Ankündigungen

Lawinenkurs 1960. FIP-RILEM-Symposium über Injektionsmörtel für Spannbetonbauten, Trondheim. Vortragskalender 820

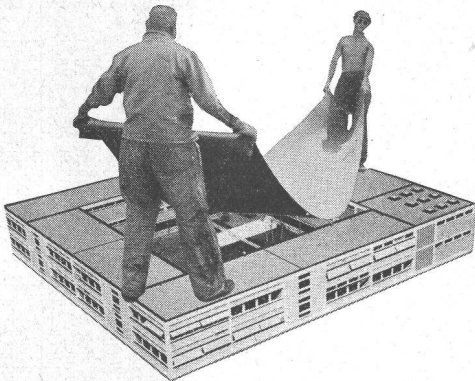
CHARMILLES



TURBINES HYDRAULIQUES

ATELIERS DES CHARMILLES S.A., GENÈVE

Wir laden Sie ein:



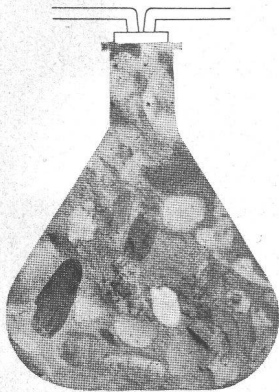
Kurs 1

Das neue Dach

Flachdächer — Grundwasser-Isolierungen — Demonstrationen moderner Fabrikations- und Arbeitsmethoden.

In Zürich am 23. Januar und 13. Februar 1960.

In Bern am 6. Februar 1960.

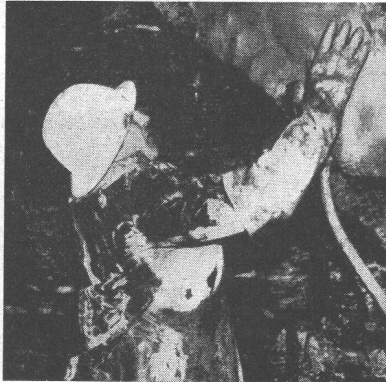


Kurs 2

Betonkurs 1960

Abdichtung im Tiefbau und besondere Probleme der Betontechnik (Schwinden, Kriechen usw.)

Am 30. Januar und 20. Februar 1960.



Kurs 3

SIKA-Kurs 1960

Abdichtung im Tunnel- und Stollenbau —
Demonstration moderner mechanischer Arbeitsmethoden.

Am 9. Januar und 16. Januar 1960

Die Kurse finden in unserem Vortragssaal, Tüffenwies 16, Zürich-Altstetten statt. Beginn jeweils 10 Uhr, Ende ca. 16.30 Uhr

Anmeldung

Ich interessiere mich für den Kurs

Merken Sie mich bitte für Samstag, den vor.

Name

Adresse



Kaspar Winkler+Co.

FABRIK FÜR CHEMISCHE BAUSTOFFE - ZÜRICH 48 - (051) 54 77 33
ST. GALLEN (071) 22 77 41 - BERN (031) 8 57 57 - LAUSANNE (021) 23 28 13



SchenkerStoren

Vitra-Flex

Die bewährte Store für Doppelverglasungsfenster

Beliebige Lamellenverstellung

Grosse Farbwahl

Zuverlässige Getriebebedienung

Storenfabrik

Emil Schenker AG., Schönenwerd

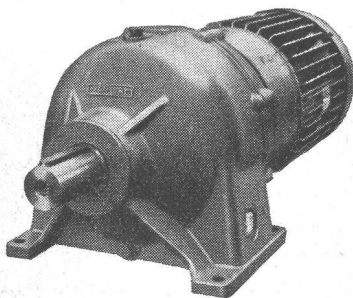
Telephon (064) 3 13 52

Filialen in: Basel, Bern, Genf, Lausanne, Lugano, Luzern, Solothurn, St. Gallen, Winterthur, Zürich

KISSLING

Motorgetriebe

weit über
die Schweiz hinaus
bekannt



**Wir lösen jedes
Getriebeproblem**

Unsere Getriebe sind:

- formschön
 - niedrig im Preis
 - rasch lieferbar
- Normaldrehzahlen ab Lager.

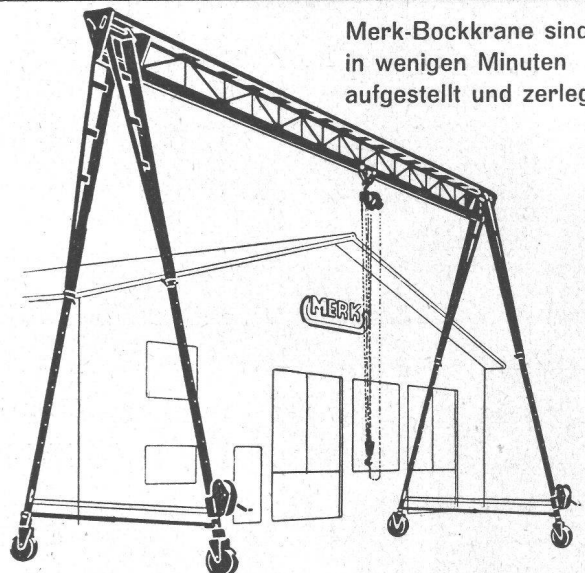
Stirnradgetriebe bis 200 PS, Planetengetriebe bis 150 PS, Trommel- u. Schneckengetriebe bis 25 PS, stufenlose Getriebe bis 8 PS, Spezialgetriebe

**L. Kissling + Co Maschinenfabrik
Zürich-Seebach**
Telefon 051/466400

Zerlegbare Bock-Krane

MERK

Merk-Bockkrane sind
in wenigen Minuten
aufgestellt und zerlegt



Modelle ab 500 kg Tragkraft bis zu den grössten Dimensionen. Praktisches Zubehör: Höhenverstellung, Spannweitenverstellung, Lenkrollen, Gummiräder.

HANS MERK Fahrzeug- und Kranfabrik DIETIKON-ZÜRICH

Telephon (051) 91 91 21

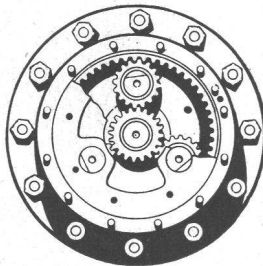
INTERNATIONAL-HOUGH Pneuladeschaufel

mit Drott-Ausrüstung

Führend in der Leistung
Bahnbrechend in der Konstruktion
rationell — wirtschaftlich — betriebssicher
Ein Spitzenprodukt
der International-Harvester-Co.



**Kennen Sie die Hauptvorteile
der 4-rad-angetriebenen
Pneuladeschaufeln
INTERNATIONAL-HOUGH?**
Einer davon:
Der Planeten-Radantrieb.
(Weitere Vorteile werden
in den folgenden Inseraten
näher beschrieben).



Planeten-Radantrieb

Die Enduntersetzungen des Fahrzeugantriebes
sind als Planetengetriebe in den Radnaben
selbst angeordnet. Die Drehmomentbean-
spruchung der Radachsen wird hierdurch
wesentlich verringert und die Lebensdauer
aller Antriebsteile verlängert.

Ulrich Rohrer-Marti AG.



Baumaschinen

Zollikofen-Bern	031 / 65 03 71 - 75
Zürich	051 / 25 80 80
Lausanne	021 / 24 47 69
Lugano-Massagno	091 / 286 70

+GF+

Bördelfittings

für weiche und harte Kupferröhren. Diese Fittings können ohne Verschiebung in der Längsachse montiert und demontiert werden und sind für alle jene Fälle geeignet, wo für Revision oder Reinigung eine periodische Demontage notwendig ist. Die Abdichtung ist rein metallisch.

+GF+

Georg Fischer Aktiengesellschaft, Schaffhausen

Telephon : (053) 5 60 31 / 5 70 31

Fi 465/1

Förder-Anlagen mit **RENOLD** TRANSPORTKETTEN

sind

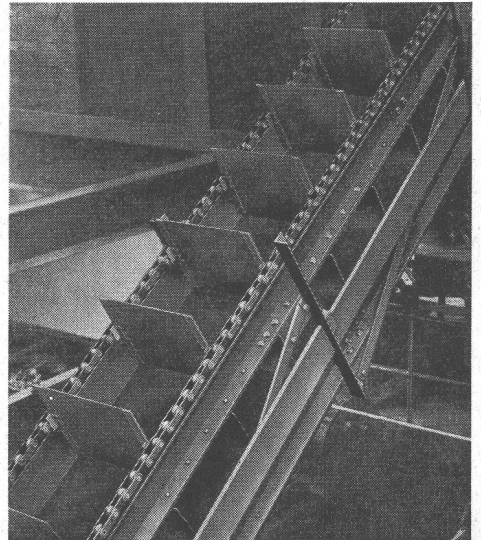
kraftsparend

leistungsfähig

störungsfrei

von langer

Lebensdauer



W. Emil Kunz • Zürich 27

Gotthardstrasse 21

Telephon (051) 27 30 57

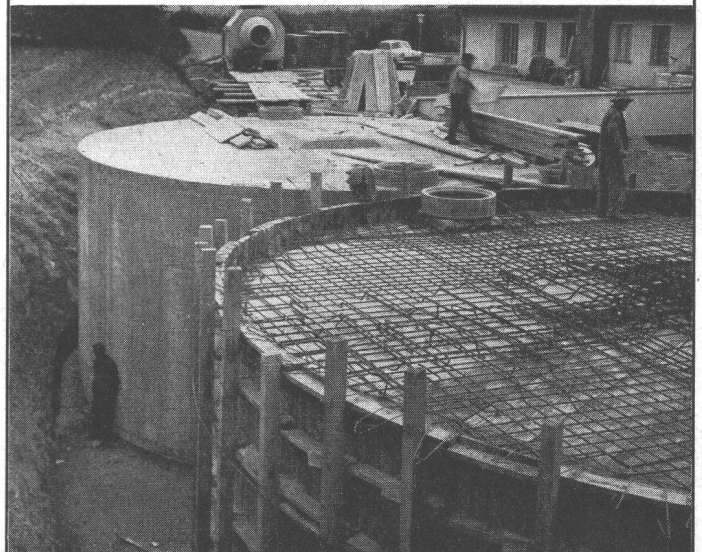
BETONTANKS FÜR HEIZÖL

mit der seit über 30 Jahren bewährten Spezialauskleidung

Kein Rosten — keine Unterhaltskosten

Unbeschränkte Haltbarkeit

Vorteile Jegliche Tankform an Ort und Stelle in allen
Grössen sofort ausführbar
Einbautanks in Keller



Betonbehälter für Heizöl, Inhalt 500 000 Lt.



Otto Schneider
Tankbau
Zürich

Frohburgstrasse 186

Tel. (051) 26 35 05



Zent-Frenger: das neue Heizsystem — oft nachgeahmt — nie übertroffen!



Die Deckenstrahlungsheizung ist schon lange kein Novum mehr. Aber nicht alle Interessenten wissen, dass das ZF-System aus Aluminium die geniale Kombination höchsten Komfortes darstellt. Selbst die einfachste Installation bietet immer und ohne Mehrkosten die Vorteile Heizung und Schallschluck und dieser Basiskomfort lässt sich bis zur Vollendung steigern durch die zusätzliche Einrichtung von Lüftung und Kühlung.

Jede andere Heizung mit heruntergehangener Decke ist unwirtschaftlicher als das ZF-System, weil die Wärmeübertragung auf die Decke nicht direkt erfolgt; sie ist deshalb auch weniger leicht regulierbar. Derartige Nachahmungen des ZF-Systems sind daher schon in der Anschaffung teurer und im Betriebe stets unwirtschaftlicher. Die Hauptvorteile der ZF-Decke sind:

Feinregulierbare, gute Wärmeausstrahlung: Die automatische Regulierung gestattet die augenblickliche Anpassung der Wärmeabgabe je nach Bedarf.

Demontierbar und an jeder Stelle leicht zugänglich: Das unsichtbare Verlegen irgendwelcher Leitungen ist auch nachträglich möglich.

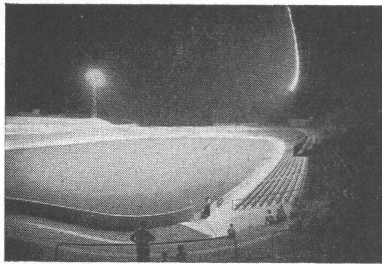
Schallschluck: Jeder mit ZF ausgestattete Raum ist eine Oase der Ruhe inmitten des Umwelt-Lärmes.

In allen Farben streichbar: Für die innenarchitektonische Gestaltung ergeben sich neue Möglichkeiten, besonders auch in Verbindung mit der Beleuchtung.

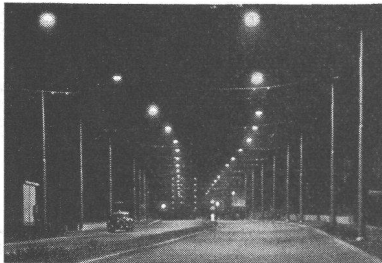
Kombination mit Radiatorenheizungen ohne weiteres möglich. Ein wichtiger Faktor bei Umbauten und Teilrenovationen.

Über viele andere interessante Einzelheiten orientiert Sie unsere ZENT-FRENGER-Broschüre. Offerten und Projekte durch jede zuverlässige Heizungsfirma.

Zent AG Bern



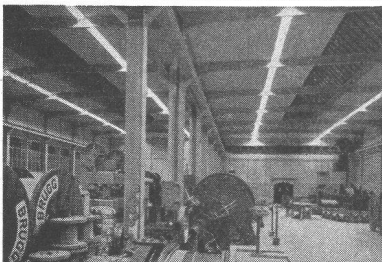
Sportplatzbeleuchtungen



Strassenbeleuchtungen



Platzbeleuchtungen



Industriebeleuchtungen



Bureaubeleuchtungen



Anleuchtungen

BAG

TURGI

Bronzefabrik AG., Turgi

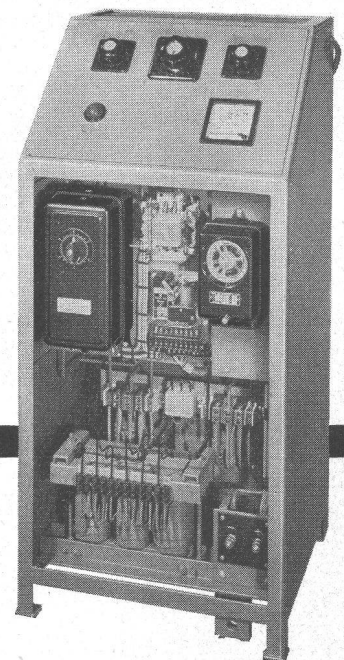
*Regulierbares Licht mit
Roll- und Raff-Lamellenstoren*

Solomatic

Griesser AG
ADOLF BASEL BERN LUZERN ST. GALLEN ZÜRICH



wartungsfrei
robust
betriebssicher



**Dreiphasige Ladegleichrichter
für Traktionsbatterien**

für vollautomatischen Betrieb
mit Röhrengleichrichtern, Selen-
oder Silizium-Elementen

Walter Bertschinger AG | Luzern

Lindenstr. 15, Tel. 041 / 2 75 74

IS

Thermische Isolierungen

Wir berechnen und erstellen alle in der Industrie vorkommenden Isolierungen (Wärme, Kälte, Schall und Erschütterungen) und verwenden die geeigneten traditionellen und neuzeitlichsten Materialien im Bereich von -200°C bis 1650°C . Spezialausführungen mit plastischer und Blech-Abdeckung sowie Asbest-Spritz-Isolierungen.

schneider+co

AG für Isolierungen
und Industriebedarf

Winterthur
Telefon 052 22022
Basel Bern Lausanne



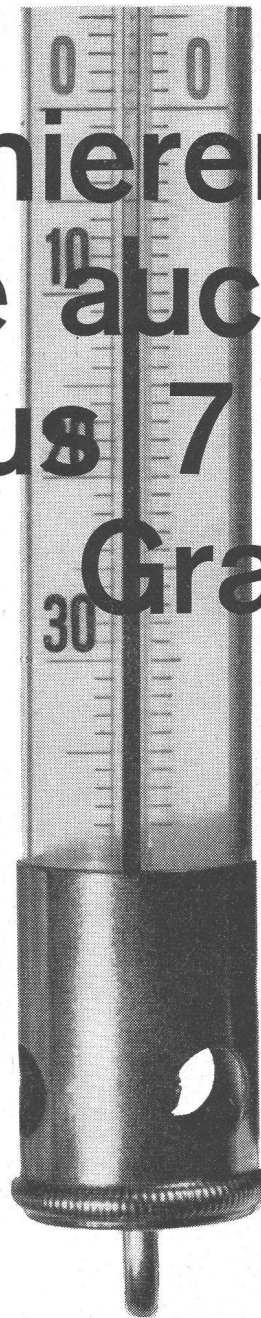


Gebr.
Tuchs Schmid AG
Frauenfeld

Leichtmetallfenster

2

Betonieren Sie auch bei minus 7 Grad ?



MEYNADIER
+CE AG

BARRA FROST

ZÜRICH Vulkanstrasse 110
Tel. 52 22 11
BERN LUZERN LAUSANNE

Auch im Winter ist Bausaison: Barra Frost ermöglicht Betonieren bis -7°C . Das pulverförmige Barra Frost ist chlorfrei — greift Eisen nicht an. Feste Dosierung, 3% (1 Säcklein Barra Frost pro Sack Zement).

BARRA für Beton

