

**Zeitschrift:** Schweizerische Bauzeitung  
**Herausgeber:** Verlags-AG der akademischen technischen Vereine  
**Band:** 77 (1959)  
**Heft:** 5

## **Werbung**

### **Nutzungsbedingungen**

Die ETH-Bibliothek ist die Anbieterin der digitalisierten Zeitschriften auf E-Periodica. Sie besitzt keine Urheberrechte an den Zeitschriften und ist nicht verantwortlich für deren Inhalte. Die Rechte liegen in der Regel bei den Herausgebern beziehungsweise den externen Rechteinhabern. Das Veröffentlichen von Bildern in Print- und Online-Publikationen sowie auf Social Media-Kanälen oder Webseiten ist nur mit vorheriger Genehmigung der Rechteinhaber erlaubt. [Mehr erfahren](#)

### **Conditions d'utilisation**

L'ETH Library est le fournisseur des revues numérisées. Elle ne détient aucun droit d'auteur sur les revues et n'est pas responsable de leur contenu. En règle générale, les droits sont détenus par les éditeurs ou les détenteurs de droits externes. La reproduction d'images dans des publications imprimées ou en ligne ainsi que sur des canaux de médias sociaux ou des sites web n'est autorisée qu'avec l'accord préalable des détenteurs des droits. [En savoir plus](#)

### **Terms of use**

The ETH Library is the provider of the digitised journals. It does not own any copyrights to the journals and is not responsible for their content. The rights usually lie with the publishers or the external rights holders. Publishing images in print and online publications, as well as on social media channels or websites, is only permitted with the prior consent of the rights holders. [Find out more](#)

**Download PDF:** 01.02.2026

**ETH-Bibliothek Zürich, E-Periodica, <https://www.e-periodica.ch>**

# SCHWEIZERISCHE BAUZEITUNG

WOCHENSCHRIFT FÜR ARCHITEKTUR / INGENIEURWESEN / MASCHINENTECHNIK

REVUE POLYTECHNIQUE SUISSE

ORGAN DES S.I.A. SCHWEIZERISCHER INGENIEUR- UND ARCHITEKTEN-VEREIN  
UND DER G.E.P. GESELLSCHAFT EHEMAL. STUDIERENDER DER EIDG. TECHN. HOCHSCHULE  
GEGRÜNDET 1883 VON ING. A. WALDNER / HERAUSGEGEBEN VON ING. W. JEGHER

# SIFRAG

bringt  
frische  
Luft  
in jeden  
Raum



SIFRAG BERN ZÜRICH BASEL LAUSANNE

## Verlag

W. Jegher & A. Ostertag, Dianastrasse 5,  
Zürich / Tel. 23 45 07 / Postcheck VIII 6110  
Bürozeiten: Montag bis Freitag 7—12 Uhr  
und 13.45—17.30 Uhr. Samstags geschlossen.  
Postadresse:  
Schweiz. Bauzeitung, Postfach Zürich 39

## Bezugspreise

Einzelheft Fr. 1.65 — Abonnements:

	12 Monate	6 Monate	3 Monate
Schweiz	66.—	33.—	16.50
Ausland	72.—	36.—	18.—

Für Mitglieder des S.I.A., der GEP und des Schweiz. Technischen Verbandes sowie für Studierende der ETH, der EPUL und schweiz. staatl. Technischer Mittelschulen ermässigte Preiskategorien nach Tarif.

## Anzeigenverwaltung

Mosse-Annoncen AG., Zürich, Limmat-  
quai 94 / Tel. 32 68 17 / Postcheck VIII 1027

## INHALT

Bauausführung des Wasserkraft- werkes Ackersand II. Von E. Stam- bach . . . . .	59*
Projektwettbewerb Erweiterungsbau Kantonsschule St. Gallen . . . . .	66*
Das Holz in der schweiz. Volks- wirtschaft . . . . .	70
Deutsche Erfahrungen mit elektri- schen Speicher-Raumheizungen . . . . .	72
Int. Dampftafelkonferenz in Moskau 1958 . . . . .	73

## Mitteilungen

Stahlkonstruktion der US Air Force Academy in Colorado Springs. Kälte- kammer für Kolbenmaschinenprü- fung. Donaukraftwerk Aschach. Neue Legierung für hohe Tempera- turen. Krankenwagen mit Kunst- stoff-Karosserie . . . . .	74*
Nach der Abstimmung über den Spölvertrag. Persönliches . . . . .	75

## Buchbesprechungen

Talsperren, Teil I, von H. Press. Druckverlust und Wärmeübergang bei verwirbelter Strömung, von R. Koch. Kunststoffe im Raum, von E. Jakubowski und F. Nitsch. Neu- erscheinungen . . . . .	75
--	----

## Wettbewerbe

Turnhalle mit Schulräumen in Wal- denburg. Kirchliche Gebäudegruppe auf dem Bruderholz in Basel . . . . .	75
Gestaltung der Seeufer in Luzern . . . . .	76

## Ankündigungen

Ball zugunsten einer Studenten- siedlung in Zürich. Gewerbe- und Kunstgewerbeschule der Stadt Zü- rich. Fachgruppe Wasserchemie in der Ges. Deutscher Chemiker. Schweizerische Kurse für Unter- nehmensführung 1959. Fernheizung und Stadtplanung. Vortragskalender . . . . .	76
--	----

## MAAG-Zahnradhobelmaschine SH-350/500

beim Hobeln eines Zahnkranzes für Mühlenantrieb in einer Zementfabrik.

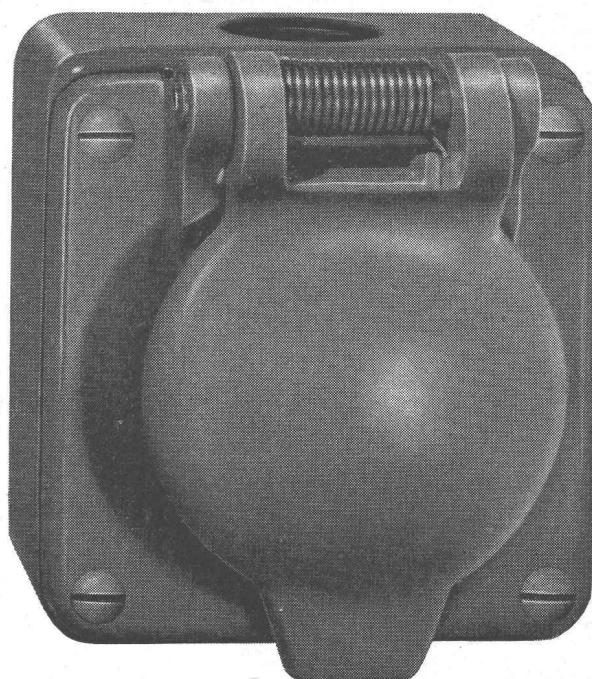
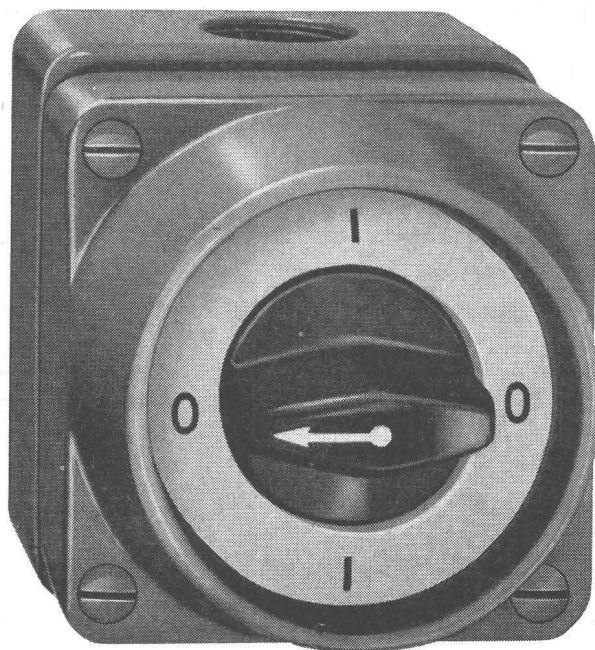
Das dazugehörige Ritzel besitzt im Einsatz gehärtete und geschliffene Zähne.



**MAAG-ZAHNRÄDER A.G. ZÜRICH (SCHWEIZ)**

Drehschalter und Steckdose,  
in Leichtmetall,  
grau farbgelackzt,  
für feuchte Räume

*Feller*

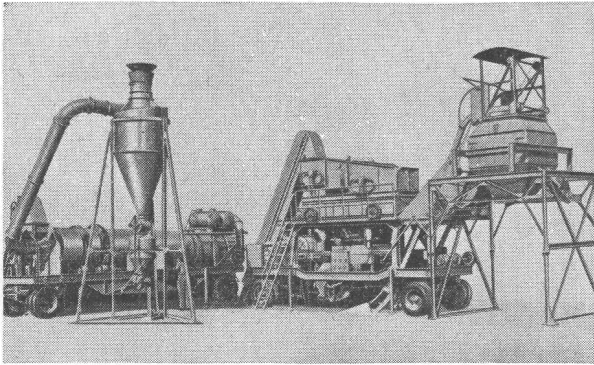


**Adolf Feller AG Horgen**

Série 8600AG Grösse:75/82 mm

8203 AG Grösse:75/82 mm

# Robert Aebi zeigt Neuheiten



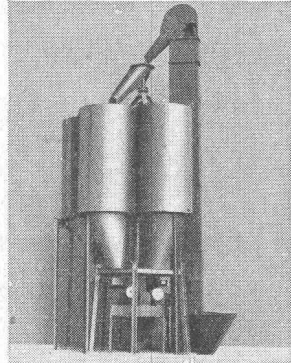
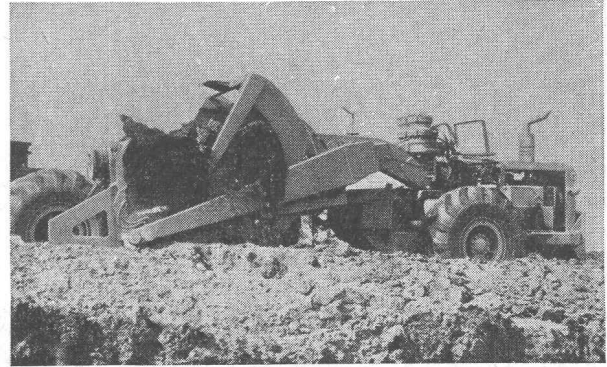
## Erdbewegung

Sattelschlepper mit Hinterkipplmulde CURTISS-WRIGHT  
Selbstfahrender Hydrobagger POCLAIN  
Motorscraper CURTISS-WRIGHT  
Anhängebagger POCLAIN  
Überkopf-Lademaschine auf Raupen EIMCO



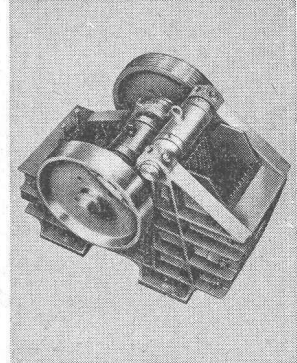
## Hoch- und Tiefbau

Dosierturm RACO  
Kleinkran RACO  
Reversiertrommelmischer RACO-von ROLL  
Traktor - Kompressor OCHSNER  
Dieselschrapper KWE  
Bretterreinigungsmaschine GRINKE  
Metallschalung INNOCENTI  
Teleskop-Baugespannturm RACO  
Fahrbare Dosierwaage PFISTER  
Tiefsilowaage SIMESA



## Sand- und Kiesaufbereitung

Fahrbare Schrapperanlage STICHWEH  
Dosieranlage HELD  
Sandabscheider LINATEX  
Diverse LINATEX-Beläge



## Strassenbau

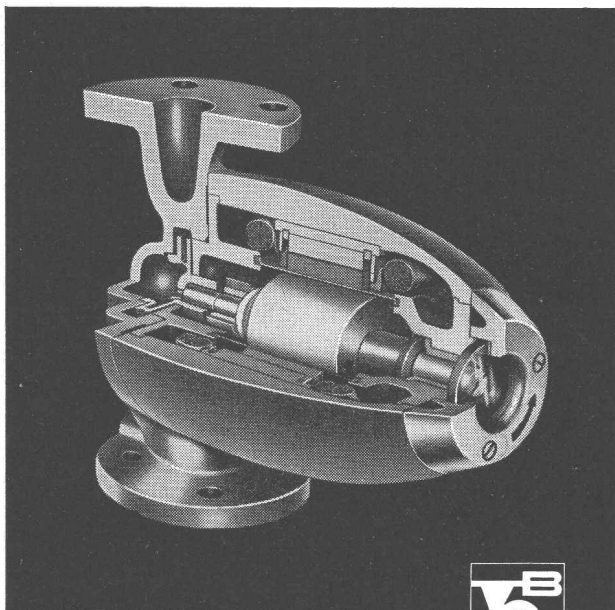
Trocken- und Mischanlage OHL  
Schwarzbelags-Aufbereitungsanlage BARBER-GREENE  
Anhänge-Vibrationswalze SIMESA  
Schmalspurwalze mit Vorderradvibration KAEUBLE  
Bodenverdichter BEVER  
Bodenglätter HEXA



an der Baumaschinenmesse  
vom 7. - 15. Februar 1959  
Halle 5 Schweiz. Mustermesse Basel

# Robert Aebi AG Zürich

## perfecta Umwälzpumpen für Zentralheizungen



**K. RÜTSCHI PUMPENBAU BRUGG**

BRUGG SCHWEIZ TELEPHON (056) 413 31

Drei exklusive Vorteile, die Ihnen nur die PERFECTA bietet:

### Die «gute» Form

das Kennzeichen der modernen PERFECTA-Pumpe

### Robuste beidseitige Lagerung

des schweren Rotors bürgt für geräuschlosen Gang und lange Lebensdauer

### Schauglas

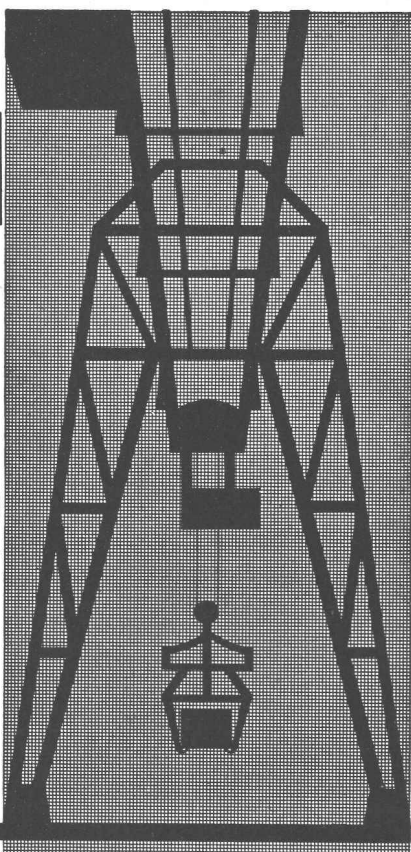
für einfachste Lauf- und Drehrichtungskontrolle



**Krane**

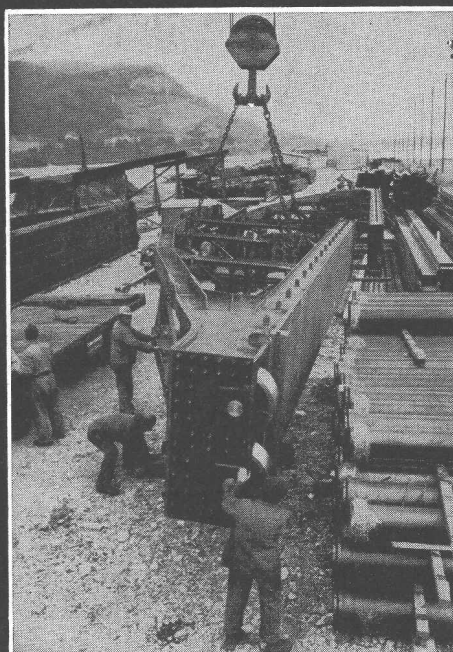
**Elektrozüge**

**Aufzüge**



**Schindler-Aufzug- und Uto-Kran-Fabrik AG., Zürich**

## Aus unserem Bauprogramm



## PREISWERK & ESSER

Stahlhochbau Schlosserei  
Brückenbau Metallbau  
Behälter Silos Ingenieurbureau

Basel  
Schönastr. 10  
Tel. (061) 32 46 88

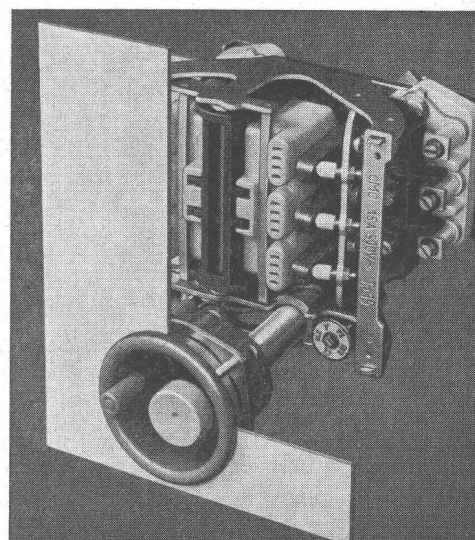
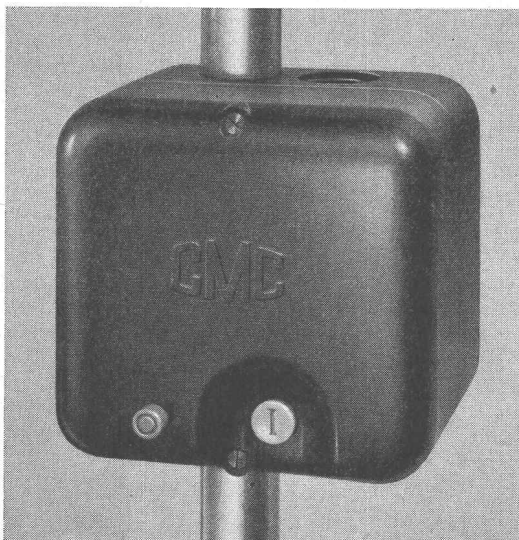
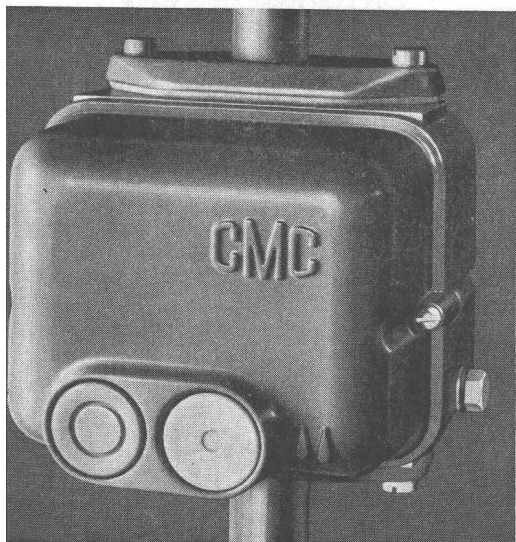
# Motorschutzschalter 15 A 500 V

**Drei Typen — und ihre Vorteile**

**CTp 15w in wasserdichtem Leichtmetallgehäuse**

**ATp 15 in stossfestem Isolierpreßstoffgehäuse**

**Tp 15 für Einbau in Schalttafeln mit Türe**



Sehr geehrter Kunde,

Die Zusammenarbeit mit Ihnen ist für uns sehr wertvoll. Ihre Erfahrung als Betriebsleiter, Installateur oder Monteur bildet zusammen mit der Erfahrung unserer Konstrukteure und Betriebsleute eine solide Grundlage zur Herstellung eines in jeder Beziehung zweckmässigen Apparates. Drei Beweise dafür sind u. a. die Typen aus der Serie unserer 15 A-Motorschutzschalter.

Der in ein Leichtmetallgehäuse eingebaute Motorschutzschalter Typ CTp 15w ist SEV-geprüft und kann in feuchten und nassen Räumen verwendet werden.

Ist es nicht beruhigend für Sie zu wissen, dass beim ATp 15 der Schaltereinsatz durch ein stossfestes Isolierpreßstoffgehäuse auch in robusten und rauen Betrieben gut geschützt ist?

Beim Schalttafelbauer zählen drei Punkte: der rasche Einbau, der geringe Platzbedarf und die ästhetisch einwandfreie Frontseite. Der Typ Tp 15 mit Betätigungschale erfüllt diese Punkte.

Unsere Verkaufingenieure stehen Ihnen gerne für jede weitere Auskunft zur Verfügung. Verlangen Sie auch unsere Liste C 3.

Mit freundlichen Grüßen



**CARL MAIER & CIE SCHAFFHAUSEN**

Fabrik elektrischer Apparate und Schaltanlagen

Tel. 053 561 31

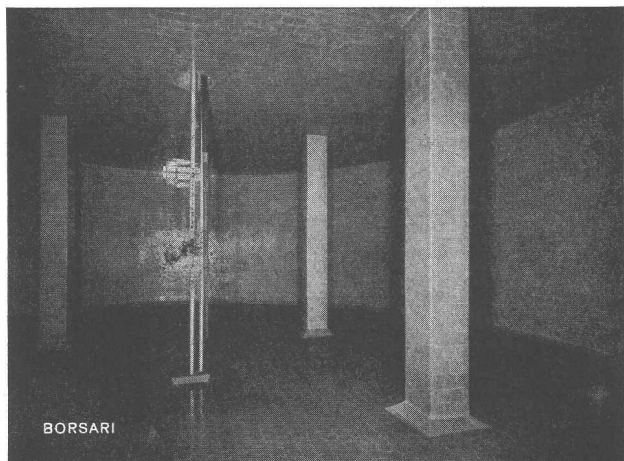
*Regulierbares Licht mit  
Roll- und Raff-Lamellenstoren*

**Solomatic**

**Griesser AG**  
AADORF BASEL BERN LUZERN ST. GALLEN ZÜRICH



Filialen in der welschen Schweiz: Lausanne und Genf



## **BORSARI** **HEIZÖL- u. BENZIN-TANKS**

aus Eisenbeton mit Plattenauskleidung

für jeden Bedarf

50 Jahre Erfahrung

Erstklassige Referenzen

Keine Korrosion

Kein Unterhalt

**BORSARI & CO., Zollikon - Zürich**

Telephon (051) 24 96 18

Gegründet 1873

## **Wandleuchten**

Interessante Typen  
aus dem neuen Fluora-Katalog

Modell  
aus dem Katalog  
Seite F-7

Seite F-9

Seite F-10

Seite F-3

Seite F-8

Seite F-8

Seite F-10



**FLUORA** Herisau  
Spezialfabrik

für Fluoreszenz-Leuchten

Tel. 071 / 5 23 63

Beratung in allen lichttechnischen Fragen

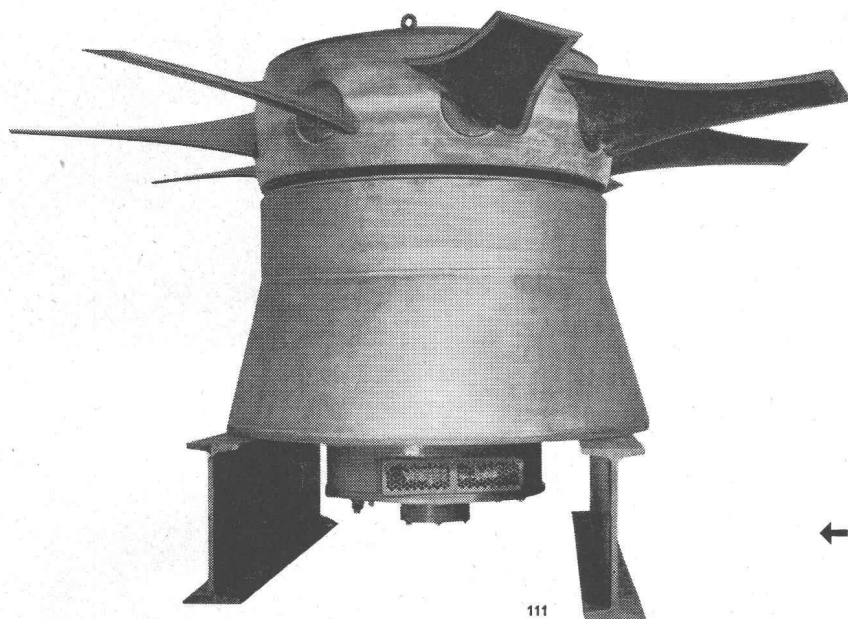
Kostenlose Ausarbeitung  
von Beleuchtungs-Projekten

# SULZER

## Ventilatoren

für

## Tunnel-Lüftungen

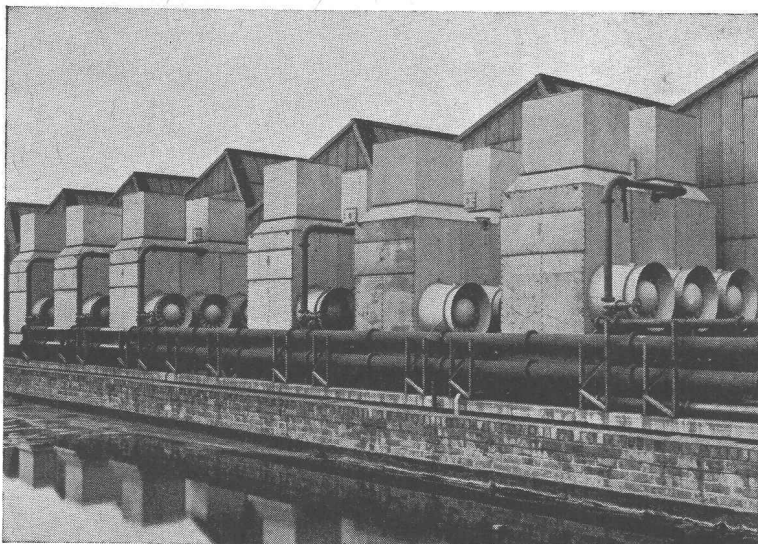


111

← Axialventilator mit einem Rad-Durchmesser von 3 m, für vertikalen Einbau

**Gebrüder Sulzer, Aktiengesellschaft, Winterthur, Schweiz**

**Reduzierung des Wasserverbrauchs durch Verwendung von**



Ausseninstallation bei Metropolitan-Vickers Electrical Co. Ltd. in Manchester (Motoren-Prüfanlagen)

## HEENAN- Wasserrückkühlwerken

**Verwendbar mit:**

Dieselmotoranlagen  
Luftkompressoren  
Kälte- und Klimaanlage

**Kühlanlagen für:**

Plastikmaschinen  
Sperrholzpressen  
in der chemischen Industrie

**Beste Referenzen — Kurze Lieferfristen**

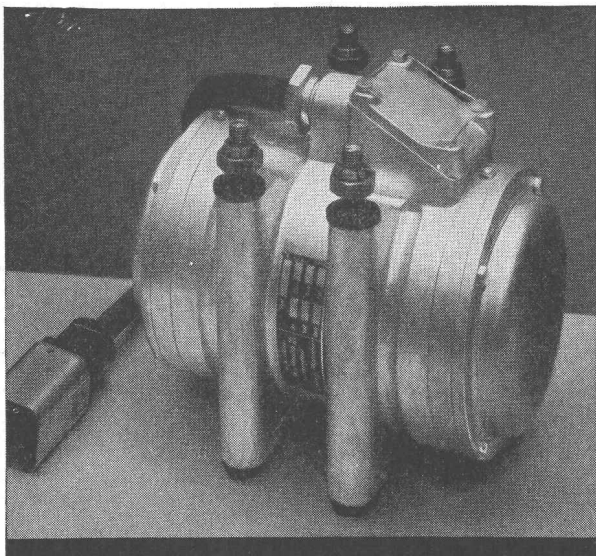


Beratung, Verkauf und Service durch den Alleinvertreter für die Schweiz:

## B. SCHINZ & CO. - ZÜRICH 35

Beckenhofstrasse 6

Tel. (051) 26 46 10



GW 356

# VIBRODYNE

Der unverwüstliche  
**Elektro-Vibrator**  
für universellen Gebrauch

Maschinenfabrik Graber & Wening AG.  
Neftenbach (Winterthur) Schweiz

# JOSEF MEYER

Rheinfelden · Luzern

Stahlbau  
Waggonbau  
Kessel- und Apparatebau



**PASSAVANT-Konstruktionen für die Kühlwasserreinigung eines Großkraftwerkes**

**Passavant-Werke**

**Michelbacher Hütte**

(b. Michelbach, Nassau)

Unsere Vertretung für die Schweiz: Ing. **Theo Noerdlinger**, Zürich 8, Feldeggstrasse 28, Telefon (051) 24 35 61



**SchenkerStoren**  
**Vitra-Flex**

**Die bewährte Store für Doppelverglasungs-  
fenster**

**Beliebige Lamellenverstellung**

**Grosse Farbwahl**

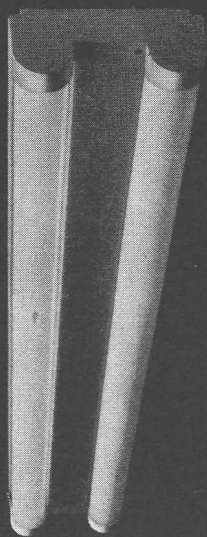
**Zuverlässige Getriebebedienung**

**Storenfabrik**

**Emil Schenker AG., Schönenwerd**

Telephon (064) 3 13 52

**Filialen in: Basel, Bern, Genf, Lausanne, Lugano, Luzern, Solothurn, St. Gallen, Winterthur, Zürich**

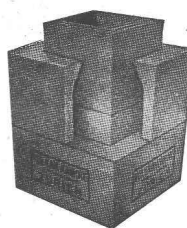


**BAG TURGI**

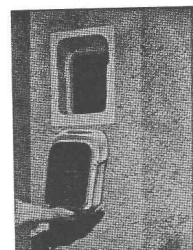
BAG-Fluoreszenzleuchten zeichnen sich aus durch besonders gediegene Ausführung, die konstruktiv und lichttechnisch weitgehenden Anforderungen genügt.

B. A. G. Bronzewarenfabrik AG Turgi

## Baue schnell und gut ...



Kamine



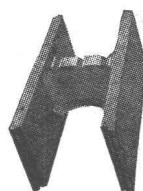
Russtüren

Vulkan-Baustoffe

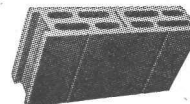
**SPRING + SÖHNE**

ZÜRICH UND DIETIKON

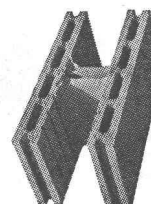
Telephon (051) 52 51 55



Schalungssteine



Zwischenwandsteine



Isoliersteine

... baue mit **SPRING-Steinen**

## RADICON

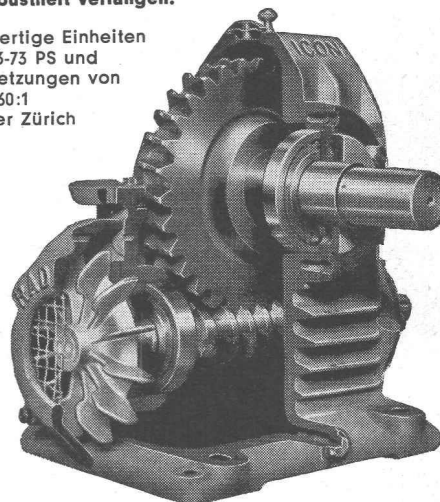
Das Radicon-Schneckengetriebe steuert alle möglichen Industrie-Maschinen

Höhere Leistung  
wenig Platzbedarf  
absolute Sicherheit

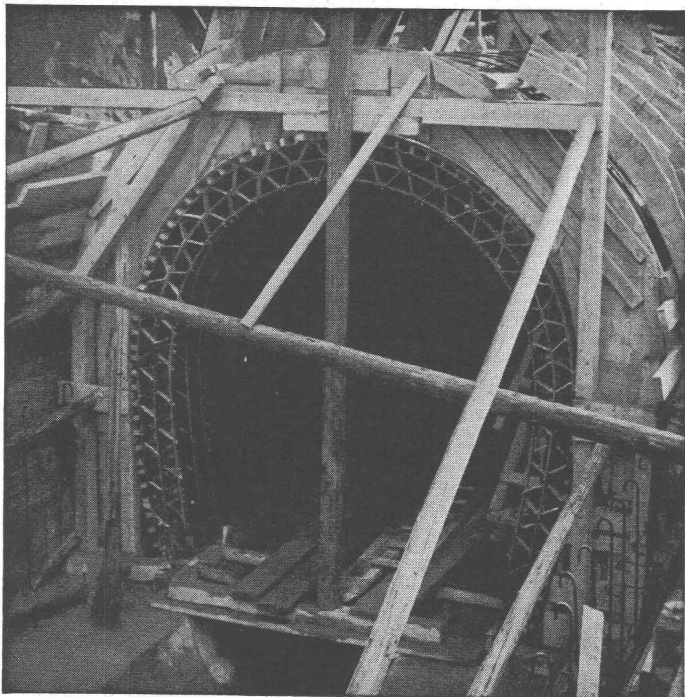
lange Lebensdauer  
minimale Wartung

In aller Welt bewährt und besonders auch dort, wo ungünstige Verhältnisse besondere Zuverlässigkeit und Robustheit verlangen.

Einbaufertige Einheiten  
von 0,03-73 PS und  
Uebersetzungen von  
5:1 bis 60:1  
ab Lager Zürich



**W. Emil Kunz, Zürich 27** Gotthardstraße 21  
Tel. 051 / 27 30 57



Kanalisation des «Flon» in Lausanne, ausgeführt durch die Fa. Cobal, Lausanne

**FLEXIBLER**

**BK**

**SCHALUNGS-  
TRÄGER**

Shed-Dächer  
Kuppeln  
Rundbehälter  
Silos  
Tunnel- und  
Stollenprofile  
Hochkamine  
Fernsehturm  
Bogenbrücken

zur Einschalung beliebig  
gekrümmter Flächen

Planen Sie Ihr nächstes Bauvorhaben unter Verwendung  
des FLEXIBLEN BK-SCHALUNGSTRÄGERS — ein Ver-  
such, der sich bestimmt lohnen wird.

Unsere Mitarbeiter stehen Ihnen für Beratungen und  
Trägereinbauten gerne kostenlos zur Verfügung. Ver-  
langen Sie Prospekte und Preisofferten.

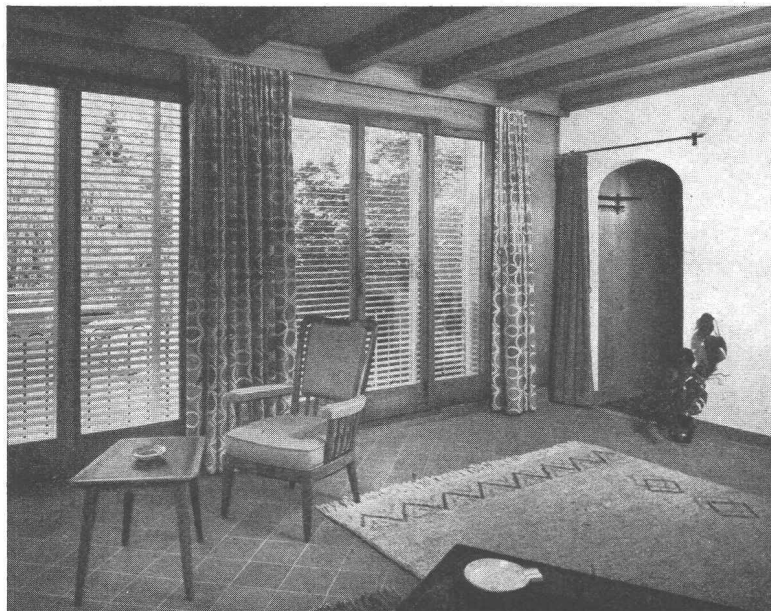
**FIXTRÄGER A.G. ETZGEN / Aarg.**

Telephon (064) 7 42 65

**Gebr. Tuchschild AG  
Frauenfeld**



**Leichtmetallfenster**

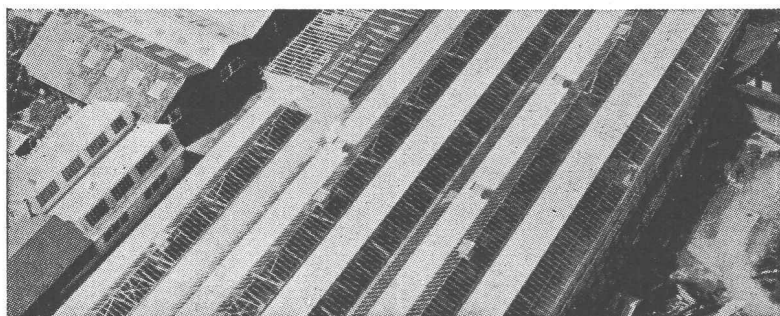
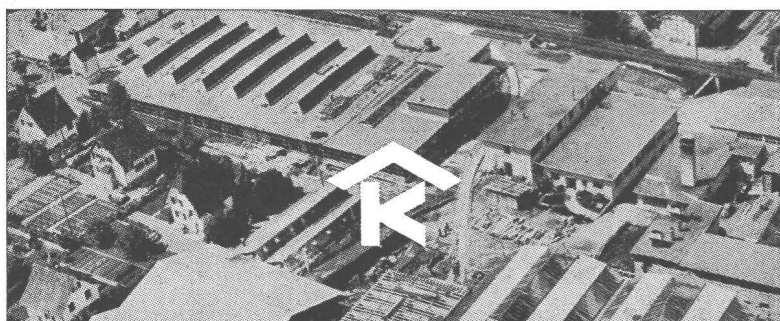


# Kirsch - Lamellenstoren

elegant      bequem  
gepflegt      betriebssicher  
Lamellen in Spezialprofil S  
Moderne Farben

**ERBA AG., ERLNBACH / ZH**

Telephon (051) 90 42 42



# KULLY GLASDÄCHER

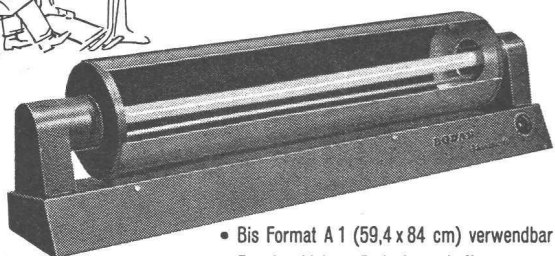
Kittlose Oberlichter  
für Shed- Sattel- und Pultdächer

Parallelöffnende Ventilations-  
flügel «AIREX»

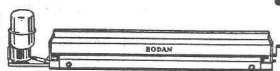
A. Kully A. G. Glasdachwerke Olten



**BODAN-Standard 0**  
der einfachste  
Lichtpaus-Apparat



- Bis Format A 1 (59,4 x 84 cm) verwendbar
- Für den kleinen Bedarf geschaffen
- Erstaunlich niedriger Preis
- Verlangen Sie **Gratis-Probestellung** oder Prospekt über grössere Durchlauf-Lichtpaus-Maschinen



**BODAN-Hand-Entwicklermaschine**  
Für Pläne von 65, 110 und 120 cm Breite; mit oder ohne Motor-Antrieb. Das praktische Zusatzgerät zum BODAN-Standard 0.

**Karl Müller AG.**  
Roggwil / TG

Fabrik für Lichtpausmaschinen u. Fotokopierapparate • Tel. 071/48377

**BAU - UNTERNEHMUNG**



**ZÜRICH UND SCHLIEREN**

Inserate in der Schweiz. Bauzeitung haben Erfolg

**St. Margrether-Sandstein**



**Jegliche Steinhauer-Arbeiten**  
**Tür- u. Fenstereinfassungen, Cheminées etc.**  
Verlangen Sie unverbindlich Offerte oder Vertreterbesuch.  
STEINBRUCH- UND STEINMETZGESCHÄFT  
**E. GAUTSCHI, St. Margrethen Tel. (071) 734 86**