

Zeitschrift: Schweizerische Bauzeitung
Herausgeber: Verlags-AG der akademischen technischen Vereine
Band: 77 (1959)
Heft: 45

Werbung

Nutzungsbedingungen

Die ETH-Bibliothek ist die Anbieterin der digitalisierten Zeitschriften auf E-Periodica. Sie besitzt keine Urheberrechte an den Zeitschriften und ist nicht verantwortlich für deren Inhalte. Die Rechte liegen in der Regel bei den Herausgebern beziehungsweise den externen Rechteinhabern. Das Veröffentlichen von Bildern in Print- und Online-Publikationen sowie auf Social Media-Kanälen oder Webseiten ist nur mit vorheriger Genehmigung der Rechteinhaber erlaubt. [Mehr erfahren](#)

Conditions d'utilisation

L'ETH Library est le fournisseur des revues numérisées. Elle ne détient aucun droit d'auteur sur les revues et n'est pas responsable de leur contenu. En règle générale, les droits sont détenus par les éditeurs ou les détenteurs de droits externes. La reproduction d'images dans des publications imprimées ou en ligne ainsi que sur des canaux de médias sociaux ou des sites web n'est autorisée qu'avec l'accord préalable des détenteurs des droits. [En savoir plus](#)

Terms of use

The ETH Library is the provider of the digitised journals. It does not own any copyrights to the journals and is not responsible for their content. The rights usually lie with the publishers or the external rights holders. Publishing images in print and online publications, as well as on social media channels or websites, is only permitted with the prior consent of the rights holders. [Find out more](#)

Download PDF: 14.01.2026

ETH-Bibliothek Zürich, E-Periodica, <https://www.e-periodica.ch>

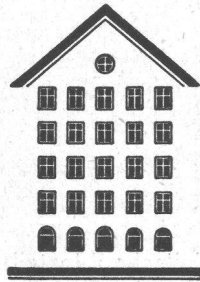
SCHWEIZERISCHE BAUZEITUNG

WOCHENSCHRIFT FÜR ARCHITEKTUR / INGENIEURWESEN / MASCHINENTECHNIK

REVUE POLYTECHNIQUE SUISSE

ORGAN DES S.I.A. SCHWEIZERISCHER INGENIEUR- UND ARCHITEKTEN-VEREIN
UND DER G.E.P. GESELLSCHAFT EHEMAL. STUDIERENDER DER EIDG. TECHN. HOCHSCHULE
GEGRÜNDET 1883 VON ING. A. WALDNER / HERAUSGEGEBEN VON ING. W. JEGHER

Fenster



Kiefer Zürich

Verlag

W. Jegher & A. Ostertag, Dianastrasse 5,
Zürich / Tel. 23 45 07 / Postcheck VIII 6110
Bürozeiten: Montag bis Freitag 7—12 Uhr
und 13.45—17.30 Uhr. Samstags geschlossen.
Postadresse:
Schweiz. Bauzeitung, Postfach Zürich 39

Bezugspreise

Einzelheft Fr. 1.65 — Abonnements:

| | 12 Monate | 6 Monate | 3 Monate |
|---------|-----------|----------|----------|
| Schweiz | 66.— | 33.— | 16.50 |
| Ausland | 72.— | 36.— | 18.— |

Für Mitglieder des S.I.A., der GEP und des Schweiz. Technischen Verbandes sowie für Studierende der ETH, der EPUL und schweiz. staatl. Technischer Mittelschulen ermässigte Preiskategorien nach Tarif.

Anzeigenverwaltung

Mosse-Annoncen AG., Zürich, Limmat-
quai 94 / Tel. 32 68 17 / Postcheck VIII 1027

FEINE BESCHLÄGE



antik+modern

MESSING
SCHMIEDEISEN

F. Bender

ZÜRICH OBERDORFSTR. 9/10

INHALT

Moderne Architektur in Griechen-
land. Von E. Keckeis 737*

Die Aufgaben des Ingenieurs bei der
Gestaltung des neuen Europa. Von
A. B. Brun 739

Zur Wahl von Max Berchtold als Pro-
fessor für Thermodynamik an der
ETH. Von H. Rüegg 745

Industrielle Wärmeversorgung und
Fernheizung mit und ohne Wärme-
kraftkupplung. Von R. Ruegg . . . 746*

Nekrologe

A. Lüthy. A. J. Büchi 751*

Mitteilungen

Die moderne Menschheit und Schil-
ler. Von W. Kummer 751
Eidg. Techn. Hochschule 752

Wettbewerbe

Turnhallen- und Saalbau in Gersau.
Kantonsschule auf dem Areal Rami-
bühl in Zürich 752

Ankündigungen

Internationale Fachmesse für Labo-
ratoriums-Messtechnik und Automa-
tik in der Chemie, Basel, Schweiz.
Werkbund. Vortragskalender . . . 752

Durisol

BAUPLATTEN ohne und mit ARMIERUNG für ISOLIERUNG
AUSFACHUNG, DECKEN- und FLACHDACHKONSTRUKTIONEN
grossflächige DECKENHOURDIS, HOHLBLOCKMAUERSTEINE

DURISOL AG. FÜR LEICHTBAUSTOFFE DIETIKON • TEL. 91 86 65

Elektrotechnische
Anlagen, Apparate
und Projekte

WÜSCHER + CO. SCHAFFHAUSEN

Bachstraße 50
Tel. (053) 5 30 38

Für sämtliche elektrotechnischen Installationen im CMC-Neubau waren uns **die Planung und die Bauleitung** anvertraut.

Unsere Monteure haben ausserdem die **Telephon-Anlage**, die Temperatur-Fernmessleitungen und — nebst andern Anlageteilen — die **Kraftinstallationen** für die **Versuchslokale** ausgeführt.

SYNTHAN

UNTERLAGSBÖDEN

Ausgeführt 4000 m²

SYNTHAN

garantiert eine fugenlose und absolut
rissfreie Verlegung bei jeder Flächengrösse

SYNTHAN

hat eine kurze Austrocknungszeit

A. SCHEUERMANN-FREY

BODENBELÄGE

Tel. 4 06 44

GOLDACH/SG

**„Feiern“ wegen
Frosteinbruch?**

Nein!

Friolite OC

**das chlorfreie Frostschutz-
mittel für armierten Beton
verhindert Unterbrüche
im Betonieren**



**In Pulverform, daher einfache Zugabe • Kein Anpassen an Temperatur •
Feste Dosierung: 3% des Zementgewichtes • Erleichtert die Verarbeitbarkeit
und steigert die Betonqualität • Keine Rostgefahr, sondern rostverhindernd**



Kaspar Winkler+Co.

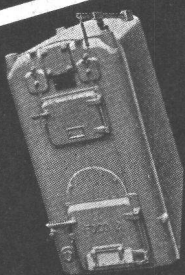
FABRIK FÜR CHEMISCHE BAUSTOFFE - ZÜRICH 48 - (051) 54 77 33
ST. GALLEN (071) 227741 - BERN (031) 8 57 57 - LAUSANNE (021) 23 28 13

**ZENT AG
BERN**

das Schweizer Werk, seit Jahrzehnten
spezialisiert für Heizungsmaterial.

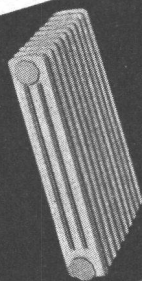
HEIZKESSEL

Der Kessel ist das Herz jeder Heizungsan-
lage. Wir fabrizieren Heizkessel aus Guß
und Stahl. Wer weitsichtig plant, verwendet
mit Vorteil genügend dimensionierte, quali-
tativ erstklassige ZENT-Fabrikate.



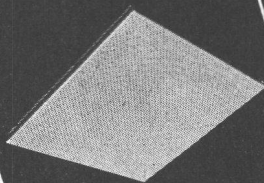
RADIATOREN

Unsere Radiatoren aus Guß oder Stahl sind
mehr als bloße Zweckgebilde; in Bauart und
Schönheit unübertroffen, ermöglichen sie
eine ideale Anpassung an alle baulichen
Verhältnisse.



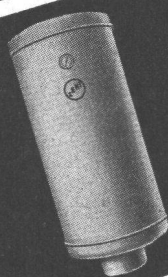
ZENT-FRENGER- STRAHLUNGSHHEIZUNG

Wir fabrizieren die weltbekannte ZENT-
FRENGER-Deckenstrahlungsheizung, deren
Vorteile erstaunlich sind. Für Verwaltungs-
gebäude, Schulhäuser, Spitäler, Laden-
geschäfte usw. stellt sie die wirtschaftlich-
ste Lösung dar.



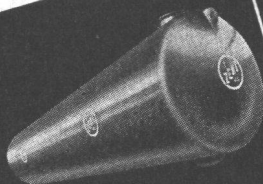
BOILER

ZENT-Boiler, von 20 bis zu mehreren
tausend Litern Inhalt, rein elektrisch oder
kombiniert, arbeiten störungsfrei und
wirtschaftlich.



TANK

Tank sind eine Vertrauenssache. Wir
garantieren mit unserem guten Namen
für Material und Schweißung.



Lieferung unserer Fabrikate nur an
Fachfirmen der Heizungsbranche.
Auskünfte durch die

ZENT AG BERN
Ostermundigen Tel. 031/65 54 11



**Aufleimen
von
Holzfaserplatten
(Pavatex, Grisotex usw.)
auf Lattenrost**

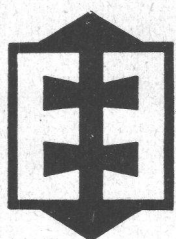
mit

BRIGATEX

**dem sofort und
ohne Pressdruck
abbindenden
Kaltleim**

BRIGATEX
in der Praxis vielfach bewährt,
verleimt auch Kunstharzplatten
(Durolux, Kellco, Argolite, For-
mica usw.), Aluminium, Blei auf
Gips, Beton, Mauerwerk usw.

Unser technischer Dienst
steht Ihnen mit seinen praktischen
Vorfürungen jederzeit kostenlos
zur Verfügung.
Telephon 041. 78 15 15



DR. M. EBNÖTHER · SEMPACH-STATION

IS

Thermische Isolierungen

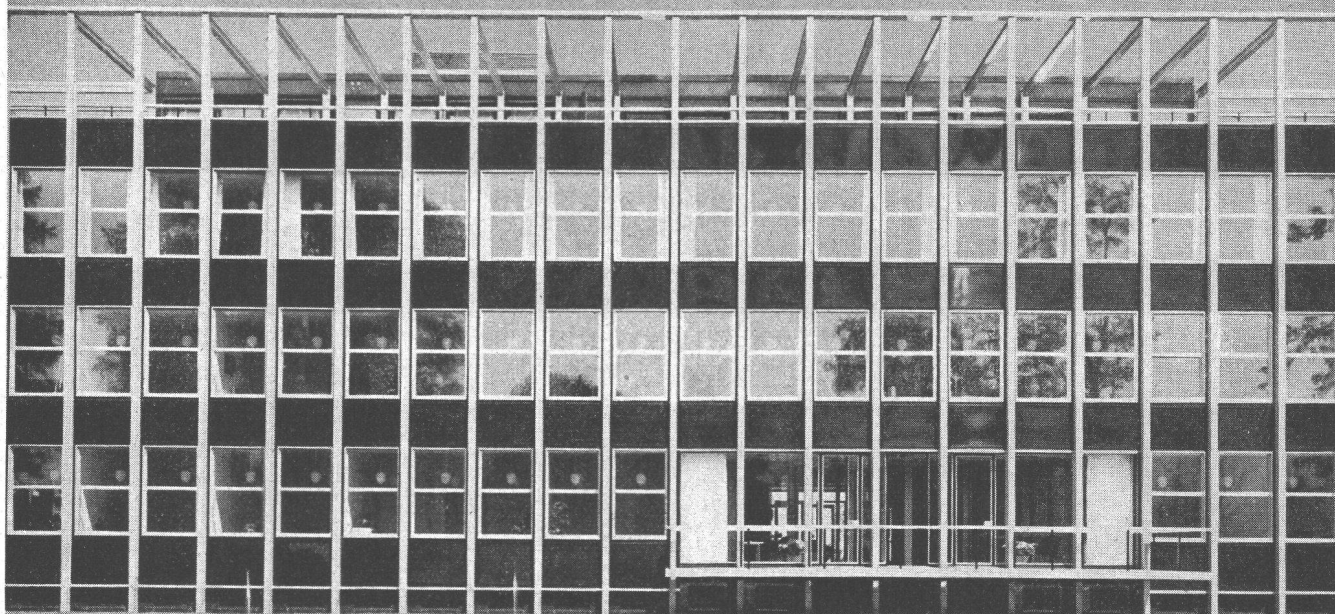
Wir berechnen und erstellen alle in der Industrie vorkommenden Isolierungen (Wärme, Kälte, Schall und Erschütterungen) und verwenden die geeigneten traditionellen und neuzeitlichsten Materialien im Bereich von -200°C bis 1650°C . Spezialausführungen mit plastischer und Blech-Abdeckung sowie Asbest-Spritz-Isolierungen.

schneider+co

AG für Isolierungen
und Industriebedarf

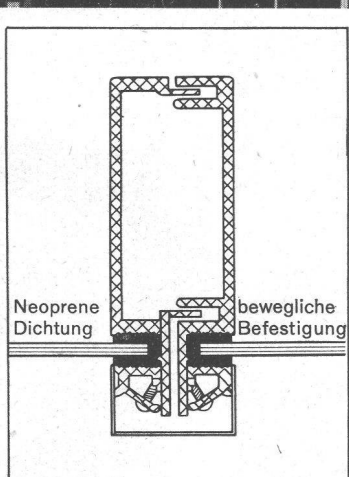
Winterthur
Telefon 052 22022
Basel Bern Lausanne

Leichtmetallfassaden



Gebr. Tuchs Schmid AG Frauenfeld

Geringere Kosten — schnelleres Bauen



mit kompressiblen Dichtungen aus Du Pont Neoprene

Die profilierten, kompressiblen Dichtungen aus Du Pont Neoprene, die für die Glaswände des International Airport Idlewild in New York (siehe oben) verwendet wurden, waren leicht zu montieren. Solche Dichtungen sind sehr wirksam, wirtschaftlich und überdauern gebräuchliche Glaserkitte um ein Mehrfaches. Sie ergeben wetterfeste, dauerhafte Abdichtungen, die nicht absplittern, nicht austrocknen, noch hart oder weich werden und weder «schwinden» noch an Dichtigkeit verlieren. In der Skizze ist die von den Architekten befolgte Abdichtungsmethode angegeben.

Neoprene Dichtungen widerstehen Sonnenlicht, Sauerstoff und Ozon. Sie sind wetterfest. Gemäss sehr guten

Prüfresultaten über die Lebensdauer von Neoprene-Formartikel kann geschlossen werden, dass auch diese Dichtungen einen zuverlässigen Schutz während vielen Jahren ergeben werden.

Weitere Auskünfte über kompressible Dichtungen aus Neoprene erteilt Ihnen gerne Ihr Du Pont Landesvertreter. Auf Wunsch erhalten Sie gegen Einsendung des untenstehenden Abschnittes die Broschüre «Neoprene Dichtungen für Glaswände», worin verschiedene Einbau-Hinweise zu finden sind.

Landesvertreter Schweiz:

Bubeck & Dolder, Immengasse 7-9, Basel 4

DU PONT NEOPRENE



Bessere Dinge für ein besseres Leben...
dank der Chemie

E. I. Du Pont de Nemours & Co. (Inc.)

St. Johannsvorstadt 80, Zimmer 817

Basel 4

Bitte senden Sie mir Ihre Broschüre
«Neoprene-Dichtungen für Glaswände»

Name:

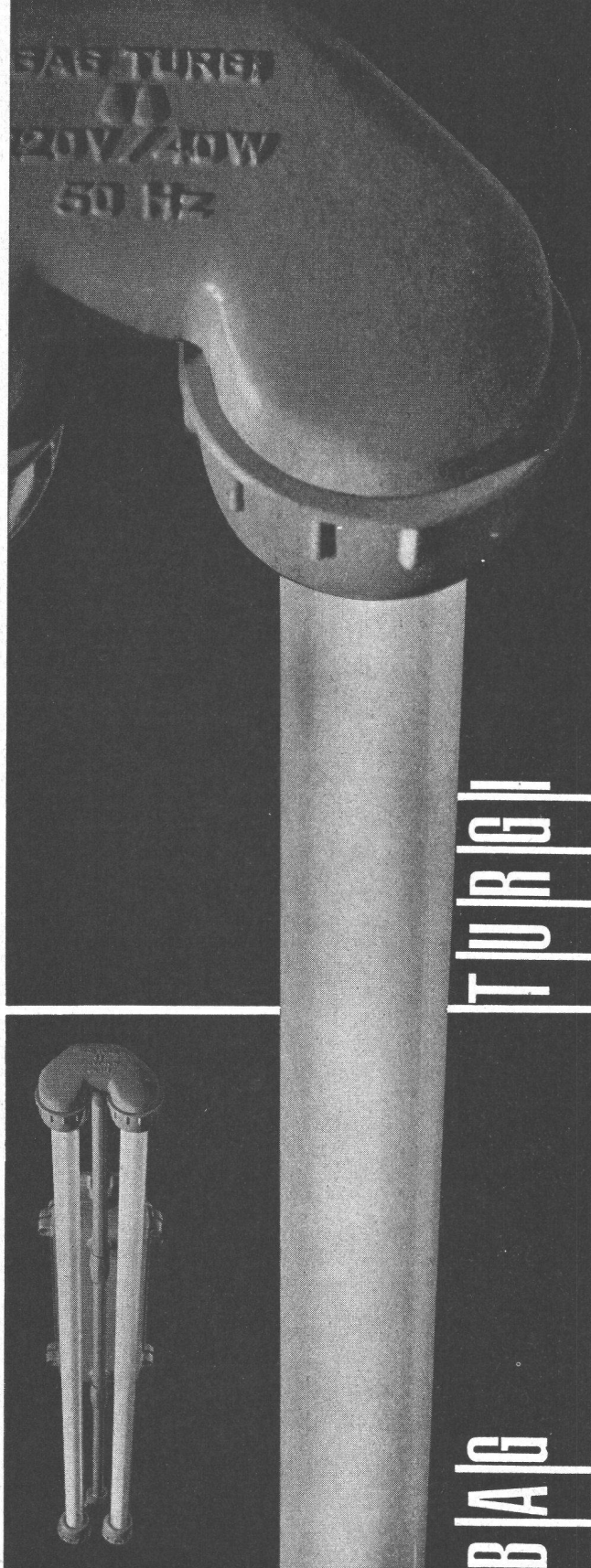
Stellung:

Firma:

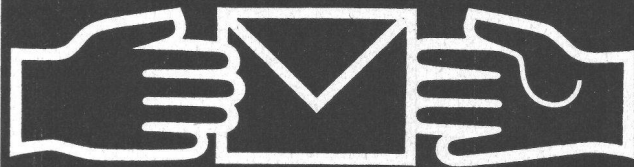
Adresse:

Ort:

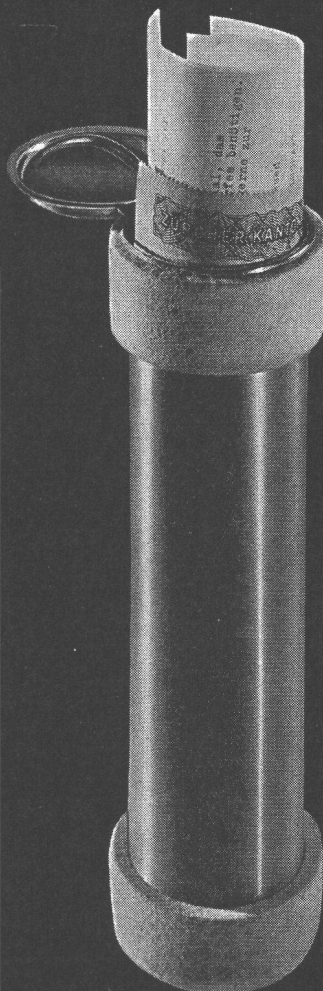
Naßleuchten; schwallwassergeschützte
Ausführung in Al. Guß Silafont 1 für 1, 2 und
3 Fluoreszenz-Röhren 40 Watt; SEV geprüft.
Wir fabrizieren auch SEV geprüfte Ex-Leuchten
für erhöhte Sicherheit.
B. A. G. Bronzwarenfabrik AG Turgi



Am
schnellsten

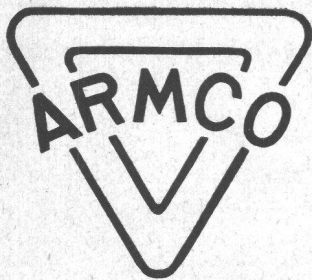


mit
Standard
Rohrpost-Anlagen



Standard Telephone und Radio AG.
Zürich, mit Zweigniederlassung in Bern

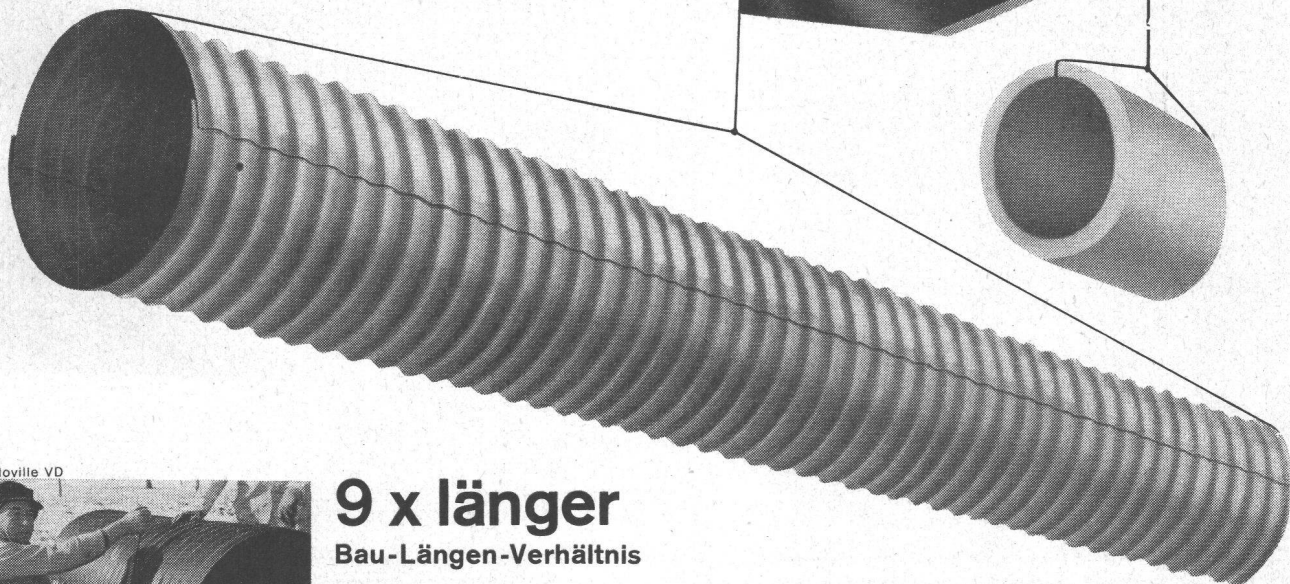
1706



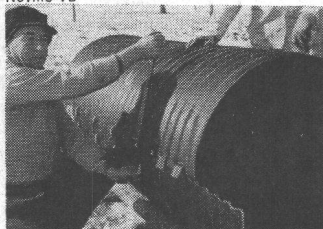
ROHRE

aus verzinktem Stahlblech

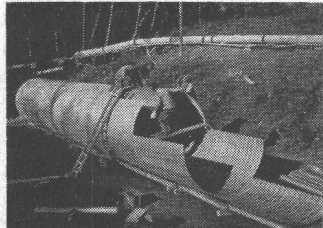
Drainage
Durchlässe
Eindolungen
Unterführungen



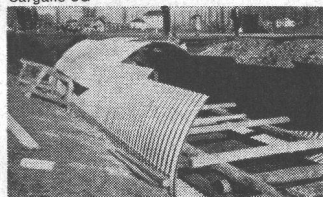
Noville VD



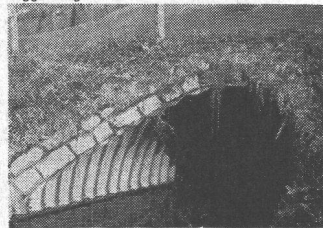
Lutrive VD



Sargans SG



Riggisberg BE



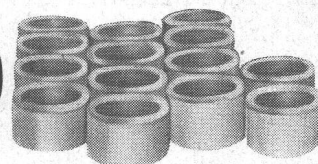
9 x länger

Bau-Längen-Verhältnis

bei gleichem Gewicht und Durchmesser

Transport-Volumen-Verhältnis

14 x kleiner



Armco Rohre werden in Deutschland durch die Firma
ARMCO-THYSSEN Breitbandverarbeitung GMBH
Dinslaken hergestellt

Armco Tiefbau-Konstruktionen in der Schweiz

Zusammensteckbare Rohre

| | |
|------------------|------------|
| Sentier du Rhône | Genf |
| Oberriet | St. Gallen |
| Ponte | Graubünden |
| Poschiavo | Graubünden |
| Scuol | Graubünden |
| Fuldera | Graubünden |
| Fischingen | Thurgau |
| Noville | Waadt |
| Pratteln | Baselland |
| Schönbühl | Bern |
| Luzern | Luzern |
| Unteriberg | Schwyz |
| Collonges | Wallis |
| Berninastrasse | Graubünden |
| Fuldera | Graubünden |
| Wallenseestrasse | Glarus |

Multiblech-Konstruktionen

| | |
|------------------|------------|
| Sentier du Rhône | Genf |
| Riggisberg | Bern |
| Rüschegg | Bern |
| Kleintoppwald | Bern |
| Moiry | Wallis |
| Versoix | Genf |
| Lutrive | Waadt |
| Alpnachstad | Obwalden |
| Sargans | St. Gallen |
| Sion-Nendaz | Wallis |
| Neue Bielstrasse | Bern |

Helcor-Sickerrohre

| | |
|------------|------------|
| Fuldera | Graubünden |
| Rickenbach | Baselland |

DR.ING. M. KOENIG ZÜRICH

Für Tiefbau-Stahlelemente

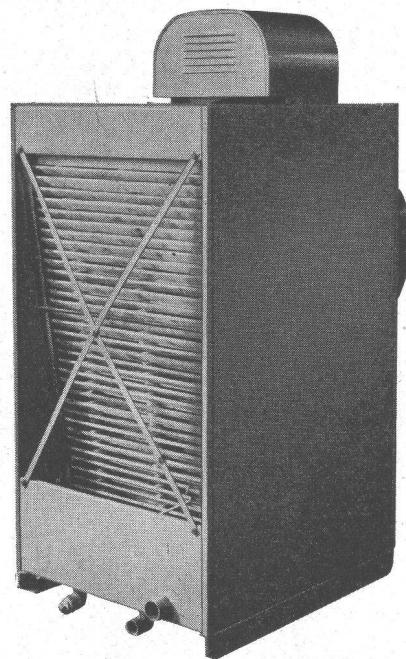


HEENAN-MARLEY—das meistgekaufte Rückkühlwerk für Klima-Anlagen



Vorteile:

- Grosse Einsparung im Wasserverbrauch!
- Kleiner Kapitalaufwand!
- Kleiner Kraffaufwand für Ventilator!
- Ruhiger Betrieb!
- Kleiner Platzbedarf!
- Leicht zugänglich!



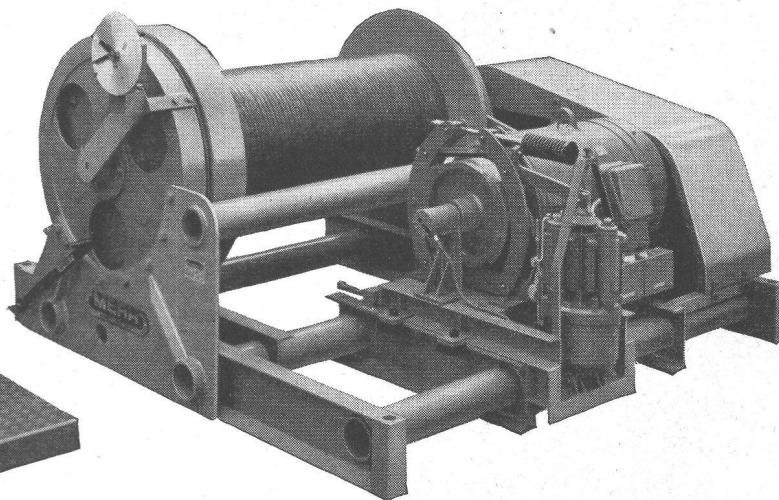
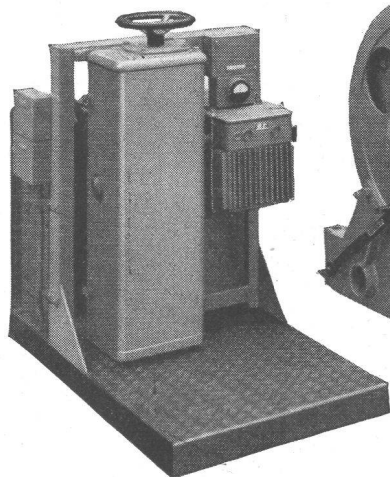
Beratung durch den Alleinvertreter in der Schweiz:

B. SCHINZ & CO ZÜRICH 35

Beckenhofstrasse 6
Tel. (051) 26 46 10

(MERK) für Hebezeuge

**Seilwinde
Modell FPX 100
für Kraftwerkbau**
Zugkraft 10.000 kg
mit 100 PS-Motor, mit
Elektro-Hydraulischem
Bremslüfter.
Standanzeiger für den
Seilbahnwagen.



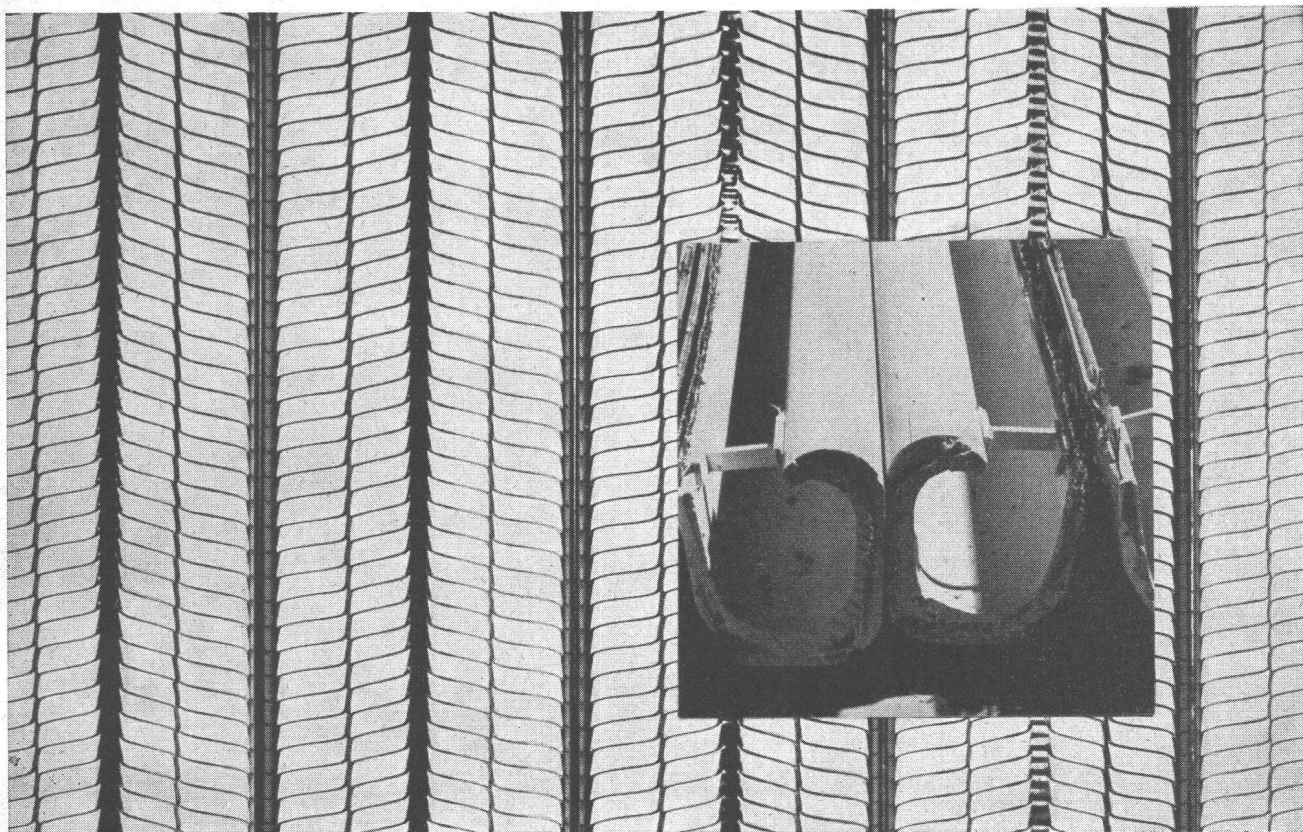
(MERK) -Seilwinden

**in vielen Ausführungen bis 20.000 kg Zugkraft, für
höchste Ansprüche.**

Hans Merk Maschinenfabrik Dietikon/ZH
Telefon 051/91 91 21

Verlangen Sie Offerte über das zweckmässigste
Modell unter Angabe der Betriebsbedingungen.

Gewölbe-Konstruktionen



herabgesetzte Decken
Verschalungen
Kabinen-Trennwände
Kanäle für indirektes Licht
Verkleidungen aller Art etc.
am solidesten mit

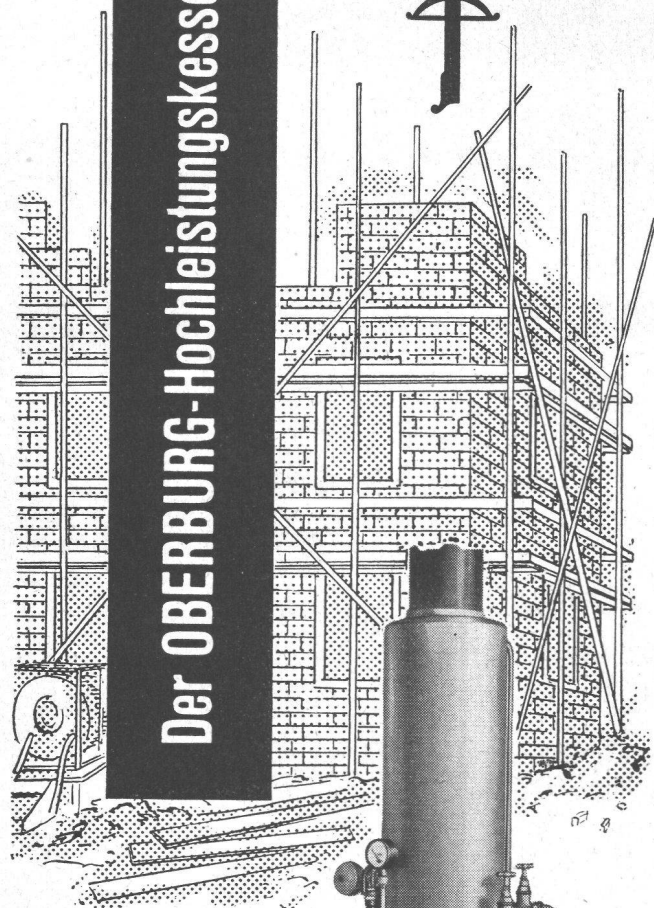
Hesco-Rippenstreckmetall

Verkauf durch Eisen- und
Baumaterialien-Händler
Bitte verlangen Sie den Prospekt von
Hess & Cie. Pilgersteg, Rüti ZH,
Drahtzieherei
Metallwaren- und Nagelfabrik
Telefon 055 43522



Hess & Cie. Pilgersteg, Rüti (Zürich)

Der OBERBURG-Hochleistungskessel



bietet als solider Mehrzweckkessel schweizerischer Herkunft für Winterarbeiten im Baugewerbe bei konkurrenzlosem Preis eine **maximale Leistung**.

Der OBERBURG-Hochleistungskessel hat in vielen hundert in- und ausländischen Betrieben höchste Anerkennung gefunden.

Technische Beratung und unverbindliche Probeverföhrung durch

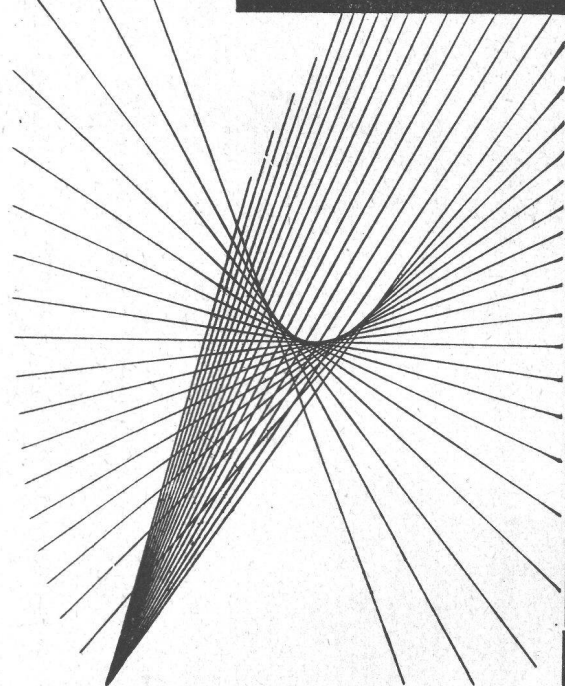


NOTTARIS & WAGNER

Eisengiesserei & Ofenfabrik Gegr. 1842
Oberburg-Burgdorf Telefon (034) 230 11

*Regulierbares Licht mit
Roll- und Raff-Lamellenstoren*

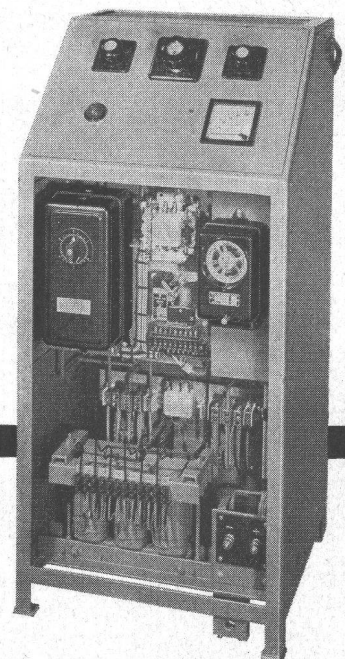
Solomatic



Griesser Ag
AADORF BASEL BERN LÜZERN ST. GALLEN ZÜRICH



wartungsfrei
robust
betriebssicher

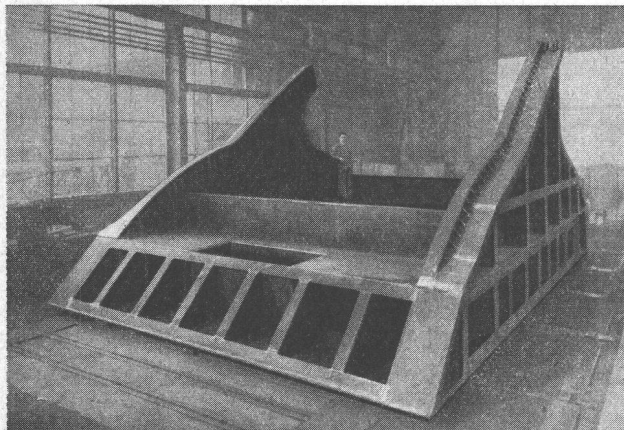


**Dreiphasige Ladegleichrichter
für Traktionsbatterien**

für vollautomatischen Betrieb
mit Röhrengleichrichtern, Selen-
oder Silizium-Elementen

Walter Bertschinger AG | Luzern

Lindenstr. 15, Tel. 041 / 2 75 74



GIROUD OLTEN

◀ Ofenwiege in vollständig geschweisster Ausführung, Gewicht ca. 31 t.

STAHL-, BEHÄLTER- & APPARATEBAU

- ▶ **PROMPT**
- ▶ **FACHGEMÄSS**
- ▶ **ZEICHNUNGS-KONFORM**
- ▶ **VORTEILHAFT**

Best ausgebildetes Personal, leistungsfähige Maschinen und moderne Einrichtungen garantieren für einwandfreie Herstellung von Einzel- und Serienfabrikaten. Eine gut eingerichtete mechanische Abteilung erlaubt uns, alle eventuell erforderlichen Bearbeitungen selbst auszuführen. Die Herstellung von **Maschinenteilen in geschweisster Ausführung** ist unsere Spezialität.

VERLANGEN SIE UNSEREN SONDERPROSPEKT ODER DEN BESUCH EINES FACHINGENIEURS, DER SIE GERNE UNVERBINDLICH BERATEN WIRD.

AG DER MASCHINENFABRIK VON LOUIS GIROUD, OLTEN - Tel. 062-5 4017

10759

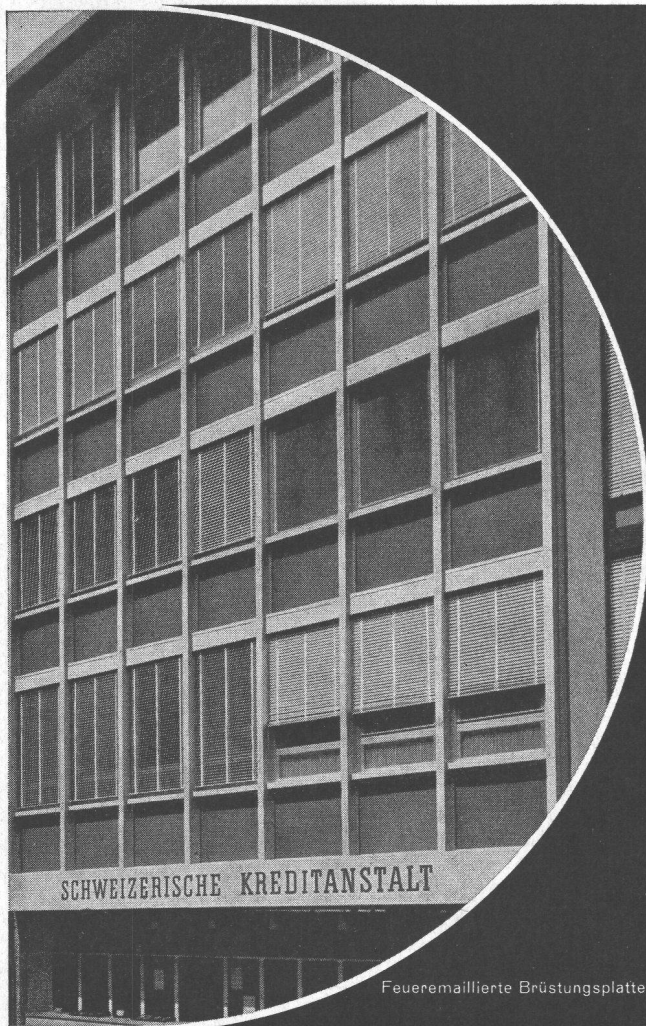
FEUER-
EMAILLIERUNG
VON
ALUMINIUM
IM HOCHBAU



Absolut witterungsbeständig
Garantiert licht- und farbecht
Keine Unterrostungsgefahr
Hohe Schlagfestigkeit
Geringes Gewicht
Keine Unterhaltskosten
Alle Farben ausführbar
Hochglanz, halbmatt und matt

EMAILLERIE CORGEMONT S.A.

Corgemont | Biel Tel. 032 | 9 72 91



Feueremaillierte Brüstungsplatten, SK St. Gallen



**ALBISWERK
ZÜRICH A.G.**

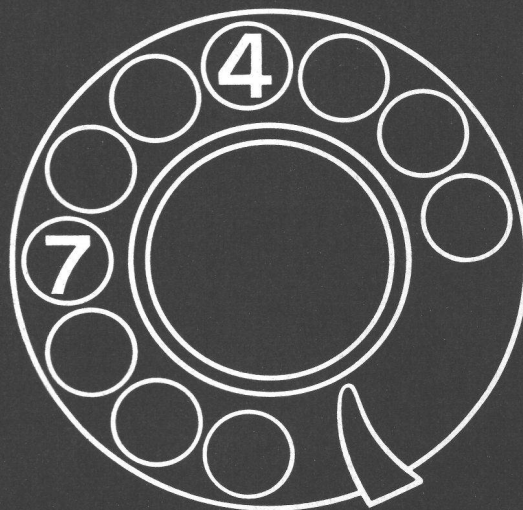
ALBIS-NUMMERNANZEIGER

sucht

meldet

signalisiert

geräuschlos, rasch und zuverlässig



ALBISWERK ZÜRICH AG. ZÜRICH 9/47

Vertretungen in Bern, Lausanne und Zürich

Verlangen Sie bitte unseren Prospekt AW 966 BZ