

**Zeitschrift:** Schweizerische Bauzeitung  
**Herausgeber:** Verlags-AG der akademischen technischen Vereine  
**Band:** 77 (1959)  
**Heft:** 44

## **Werbung**

### **Nutzungsbedingungen**

Die ETH-Bibliothek ist die Anbieterin der digitalisierten Zeitschriften auf E-Periodica. Sie besitzt keine Urheberrechte an den Zeitschriften und ist nicht verantwortlich für deren Inhalte. Die Rechte liegen in der Regel bei den Herausgebern beziehungsweise den externen Rechteinhabern. Das Veröffentlichen von Bildern in Print- und Online-Publikationen sowie auf Social Media-Kanälen oder Webseiten ist nur mit vorheriger Genehmigung der Rechteinhaber erlaubt. [Mehr erfahren](#)

### **Conditions d'utilisation**

L'ETH Library est le fournisseur des revues numérisées. Elle ne détient aucun droit d'auteur sur les revues et n'est pas responsable de leur contenu. En règle générale, les droits sont détenus par les éditeurs ou les détenteurs de droits externes. La reproduction d'images dans des publications imprimées ou en ligne ainsi que sur des canaux de médias sociaux ou des sites web n'est autorisée qu'avec l'accord préalable des détenteurs des droits. [En savoir plus](#)

### **Terms of use**

The ETH Library is the provider of the digitised journals. It does not own any copyrights to the journals and is not responsible for their content. The rights usually lie with the publishers or the external rights holders. Publishing images in print and online publications, as well as on social media channels or websites, is only permitted with the prior consent of the rights holders. [Find out more](#)

**Download PDF:** 01.02.2026

**ETH-Bibliothek Zürich, E-Periodica, <https://www.e-periodica.ch>**

# SCHWEIZERISCHE BAUZEITUNG

WOCHENSCHRIFT FÜR ARCHITEKTUR / INGENIEURWESEN / MASCHINENTECHNIK

REVUE POLYTECHNIQUE SUISSE

ORGAN DES S.I.A. SCHWEIZERISCHER INGENIEUR- UND ARCHITEKTEN-VEREIN  
UND DER G.E.P. GESELLSCHAFT EHEMAL. STUDIERENDER DER EIDG. TECHN. HOCHSCHULE  
GEGRÜNDET 1883 VON ING. A. WALDNER / HERAUSGEGEBEN VON ING. W. JEGHER

## HCH. LIER

Deckenheizungen System Crittall

Heisswasser-Heizungen

Umbau bestehender Dampfanlagen  
in Heisswasser • Abwärmanlagen

HEIZUNGS-INGENIEUR ZÜRICH 4 Badenerstrasse 444 Tel. 52 23 50/51

### Geleisebau

Strassenbau

Tiefbau

Industrieböden

## WALO

## WALO

Bauunternehmung Walo Bertschinger AG

### Zeichentische

### Zeichenpapiere

### Zeichenmaterial

Prospekte und Beratung durch das zeichentechnische Spezialhaus

# Scholl

Gebrüder Scholl AG, an der Poststrasse  
in Zürich seit 1865 - Telefon (051) 23 76 80

Verlag

W. Jegher & A. Ostertag, Dianastrasse 5,  
Zürich / Tel. 23 45 07 / Postcheck VIII 6110  
Bürozeiten: Montag bis Freitag 7—12 Uhr  
und 13.45—17.30 Uhr. Samstags geschlossen.  
Postadresse:  
Schweiz. Bauzeitung, Postfach Zürich 39

Bezugspreise

Einzelheft Fr. 1.65 — Abonnements:

	12 Monate	6 Monate	3 Monate
Schweiz	66.—	33.—	16.50
Ausland	72.—	36.—	18.—

Für Mitglieder des S.I.A., der GEP und des Schweiz. Technischen Verbandes sowie für Studierende der ETH, der EPUL und Schweiz. staatl. Technischer Mittelschulen ermässigte Preiskategorien nach Tarif.

Anzeigenverwaltung

Mosse-Annoncen AG., Zürich, Limmatquai 94 / Tel. 32 68 17 / Postcheck VIII 1027

### INHALT

- Ausgleichbecken. Von G. Schnitter . 721\*  
50 Jahre Carl Maier & Cie, Schaffhausen . . . . . 728  
Das neue Bürohaus der Fa. Carl Maier & Cie. Arch. W. Custer/E. Schmid . . . . . 729\*

### Nekrologe

- P. Wachter. G. Mathys. W. Dietrich 733\*  
W. Roth. G. G. Nicora . . . . . 734

### Mitteilungen

- Schweiz. Verein von Gas- u. Wasserfachmännern. Eidg. Techn. Hochschule. Persönliches . . . . . 734  
Dampferzeuger für 200-MW-Blockeinheiten . . . . . 735

### Buchbesprechungen

- Werkstückspanner, von K. Schreyer. Trocknungstechnik, von Krischer und Kröll. Kunststoffe, von E. Wandenberg. Neuerscheinungen . . . . . 735

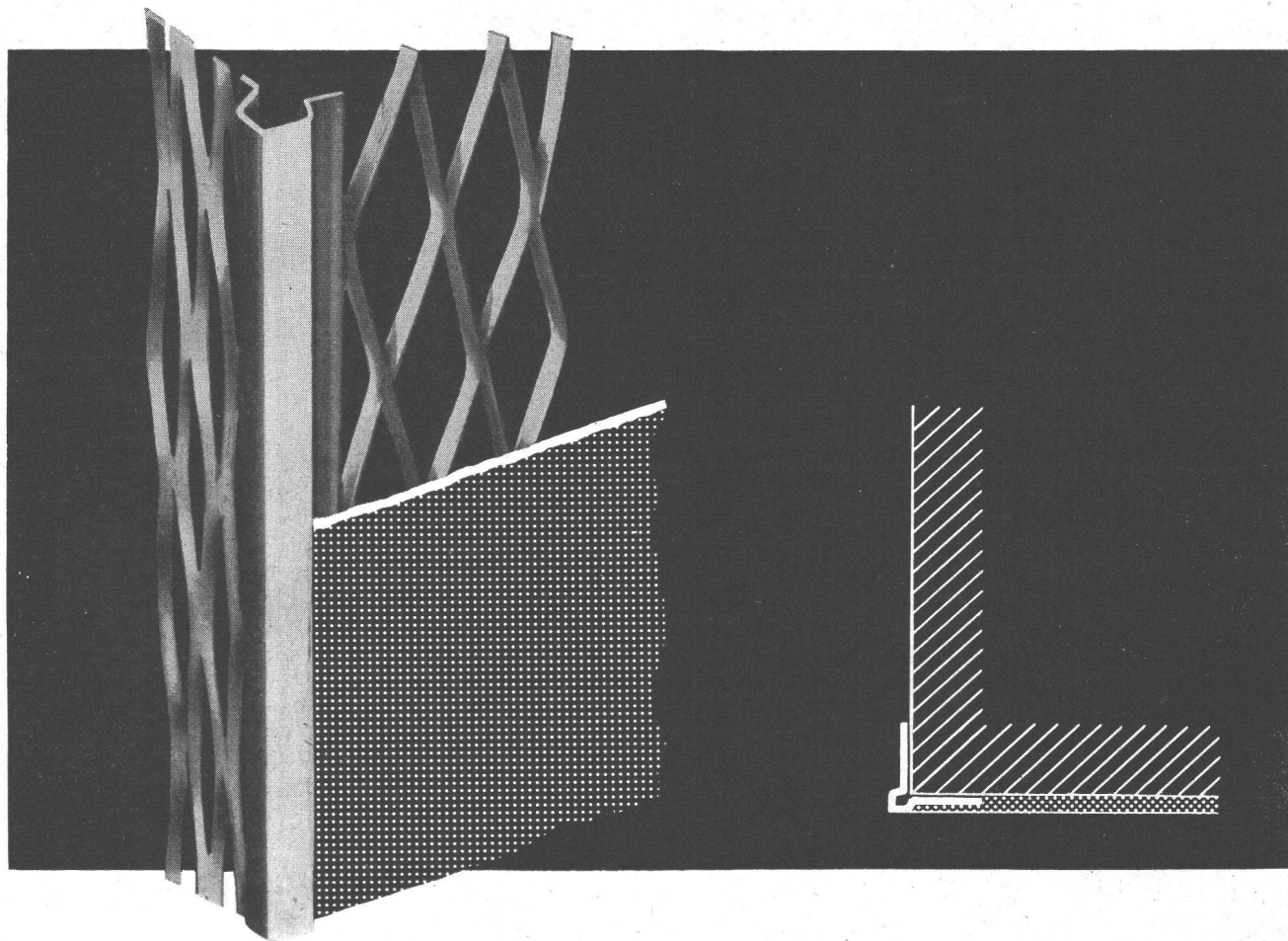
### Wettbewerbe

- Infanteriekaserne in Aarau . . . . . 735

### Ankündigungen

- Spezialkurs für Korrosionsschutz-Metallspritzern. 2. Internat. Hochschulkurs für Kartographie. Journées Internat. d'Etude des Eaux, Liège. Fédération Internationale de la Précontrainte. Conférences sur la métallurgie. Verbesserung des Baugrundes. Vortragskalender . . . . . 736

# Solider Bauen



Mauerkanten werden oft leicht beschädigt, HESCO-Eckschutzleisten schützen Mauerkanten vor jeder Verletzung. Das feingliedrige, maschenartige Streckmaterial zu beiden Seiten der Schutzkante verbindet sich vollkommen mit dem Mörtel. Die Eckschutzleiste ist promatverzinkt, rostet also nicht. Lager-Längen 150, 180 und 200 cm in Bündeln à 10 Stück.

## Hesco-Eckschutzleisten

Verkauf durch Baumaterialien- und Eisenwarenhandlungen

Hess & Cie. Pilgersteg, Rüti ZH, Drahtzieherei, Metallwaren- und Nagelfabrik, Telefon 055 4 35 22



*Hess & Cie. Pilgersteg, Rüti (Zürich)*



**„Feiern“ wegen  
Frosteinbruch?**

**Nein!**

# Friolite OC

**das chlorfreie Frostschutz-  
mittel für armierten Beton  
verhindert Unterbrüche  
im Betonieren**



**In Pulverform, daher einfache Zugabe • Kein Anpassen an Temperatur •  
Feste Dosierung: 3% des Zementgewichtes • Erleichtert die Verarbeitbarkeit  
und steigert die Betonqualität • Keine Rostgefahr, sondern rostverhindernd**



**Kaspar Winkler+Co.**

FABRIK FÜR CHEMISCHE BAUSTOFFE - ZÜRICH 48 - (051) 54 77 33  
ST. GALLEN (071) 22 77 41 - BERN (031) 8 57 57 - LAUSANNE (021) 23 28 13



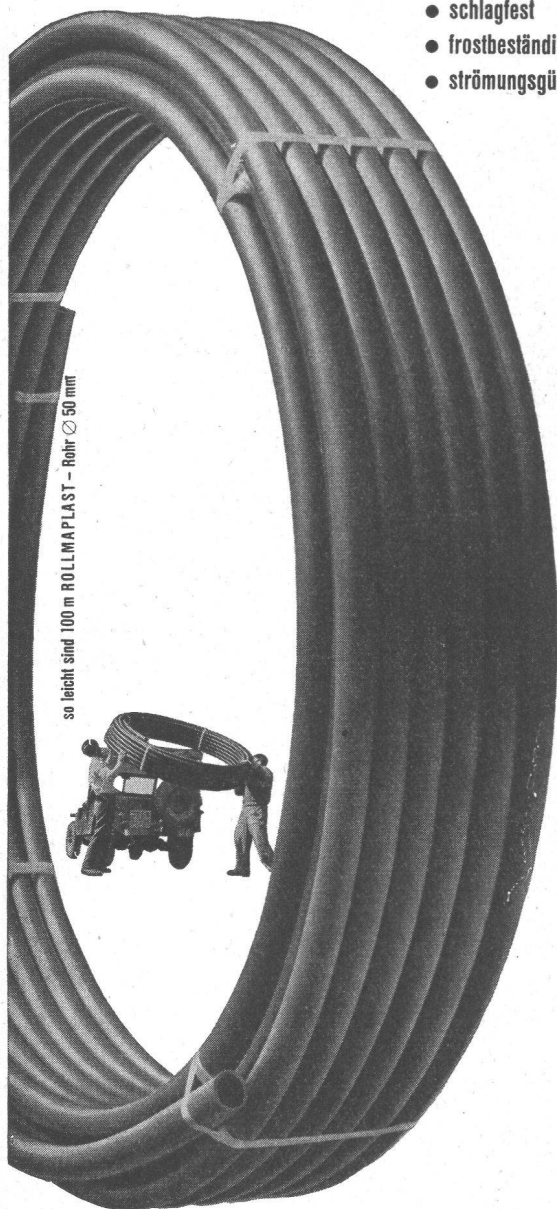
# ROLLMAPLAST

- das moderne, biegsame Leitungsrohr aus Polyäthylen

Seit einem Jahrzehnt bewähren sich  
Polyäthylen-Rohre in

Trinkwasserversorgungen  
Bewässerungsanlagen  
Landwirtschaft  
Nahrungsmittelindustrie  
Chemische Industrie  
Baugewerbe

- korrosionsbeständig
- leicht
- flexibel
- schlagfest
- frostbeständig
- strömungsgünstig



ROLLMAPLAST AG., Choindéz

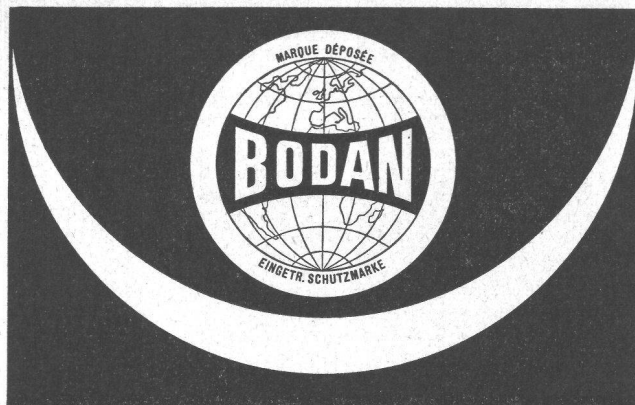
Generalvertretung:

Von Roll. Choindéz Tel. 066 / 35177

Verkauf:

Eisenhandel und Installationsgewerbe

252



## Warum wurden BODAN-Lichtpausmaschinen und -apparate zu einem weltweiten Begriff?

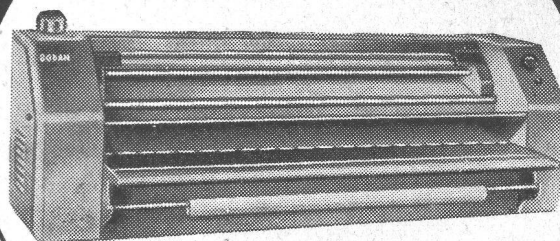
- weil** erfahrene Fachleute sie nach dem letzten Stand der Technik aus der Praxis heraus für die Praxis entwickelten
  - weil** sie dank einfachster Konstruktion störungsfrei arbeiten
  - weil** sie durch geräuschlosen Gang und geruchlose Entwicklung überraschen
  - weil** sie mit automatischer Entwicklernachfüllung, endlos gewobenen Transportbändern und rotierenden Glaszylindern ausgerüstet sind
  - weil** die neue automatische Bänderspannung jedes Verschieben des Pausgutes verunmöglicht. Resultat: wie gestochen scharfe Kopien
  - weil** sie dank Gleichstrommotor mit konstantem Drehmoment belastungsunabhängig arbeiten
  - weil** sie von 0 an stufenlos zu regulieren sind
  - weil** die BODAN-Reihe für jedes Unternehmen, selbst den kleinsten Betrieb, die zweckdienlichste und rationellste Maschine bereit hat und nicht zuletzt
  - weil** sie sich als schweizerische Qualitätserzeugnisse ausnehmend preisgünstig halten
- 10 verschiedene Modelle mit einer Leistung von 55 bis 450 cm pro Minute  
Verlangen Sie bitte unverbindlich eine Gratis-Probestellung in Ihren Betriebsräumen

**BODAN - Erzeugnisse bereichern Ihren Betrieb!**

Fabrik für Lichtpausmaschinen und Fotokopierapparate

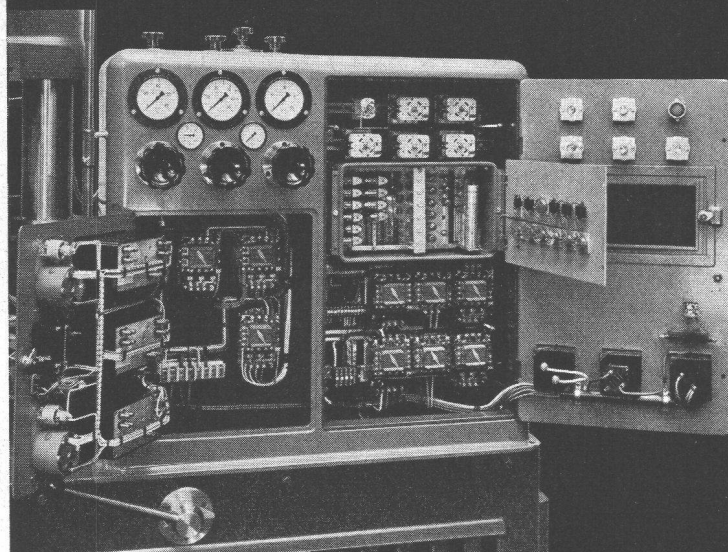
Karl Müller AG., Roggwil/TG Schweiz — Tel. (071) 4 83 77

### BODAN-Rapid 1

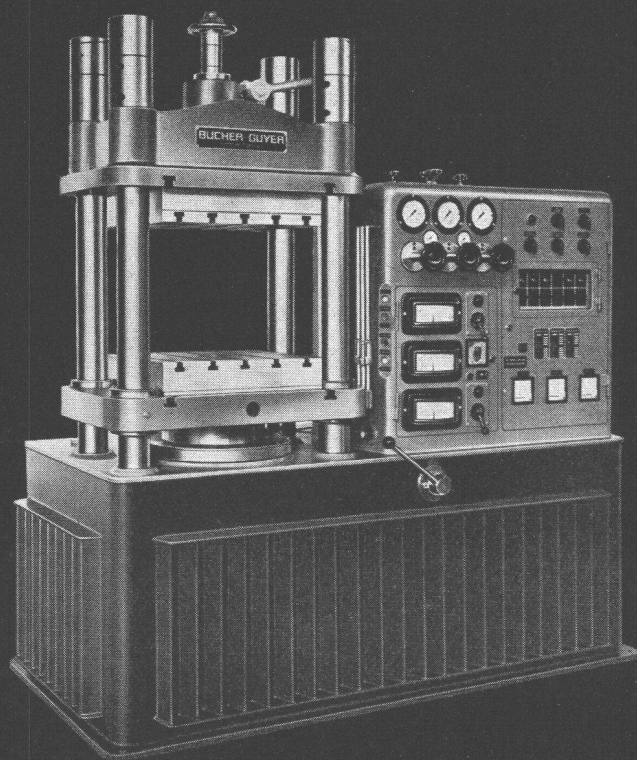


Papierdurchlass 110 cm. Leistung pro Min. 40—130 cm, max. Geschwindigkeit pro Min. 0—180 cm, Lichtquelle 4 x 65 Watt mit Reflektor, Anschluss 220 Volt, 2 Amp., Stromverbrauch 300 Watt, Länge 170 cm, Tiefe 50 cm, Höhe 54 cm, Gewicht 137 kg

# CMC



Die Aufgabe dieser elektrischen Steuerung besteht darin, für eine 150-Tonnen-Kunstharz-  
presse folgende Operationen nach einem  
bestimmten Programm zu steuern:  
Verzögern des Hubes, Anhalten, Vorpressen,  
Entlüften, Wiederöffnen, Bedienen der  
Spritzkolben, Nachpressen, Steuern des Motors  
und Einschalten des Hochfrequenz-  
Vorwärmeapparates



5073

## ELEKTRISCHE STEUERUNGEN

für  
**Werkzeugmaschinen**

**Drehautomaten  
Fräsmaschinen  
Bohrwerke  
Kunststoffpres-  
sen usw.**



## Carl Maier & Cie. Schaffhausen

Fabrik elektrischer Apparate und Schaltanlagen





## Rohrpost-Anlagen

sind das geeignete Mittel, Ihren Betrieb zu rationalisieren

Bank-Betriebe

Papier-Industrie

Textil-Industrie

Chemische Industrie

Maschinen-Metall-Industrie

Elektro-Industrie

Fahrzeug-Industrie

Versand-Geschäfte

Wir bauen für jedes Wirtschaftsgebiet die geeignete Anlage von der einfachen Punkt-Punkt-Verbindung bis zur vollautomatischen wählscheibengesteuerten Rohrpost-Anlage

Unverbindliche Beratung und Projektierung durch

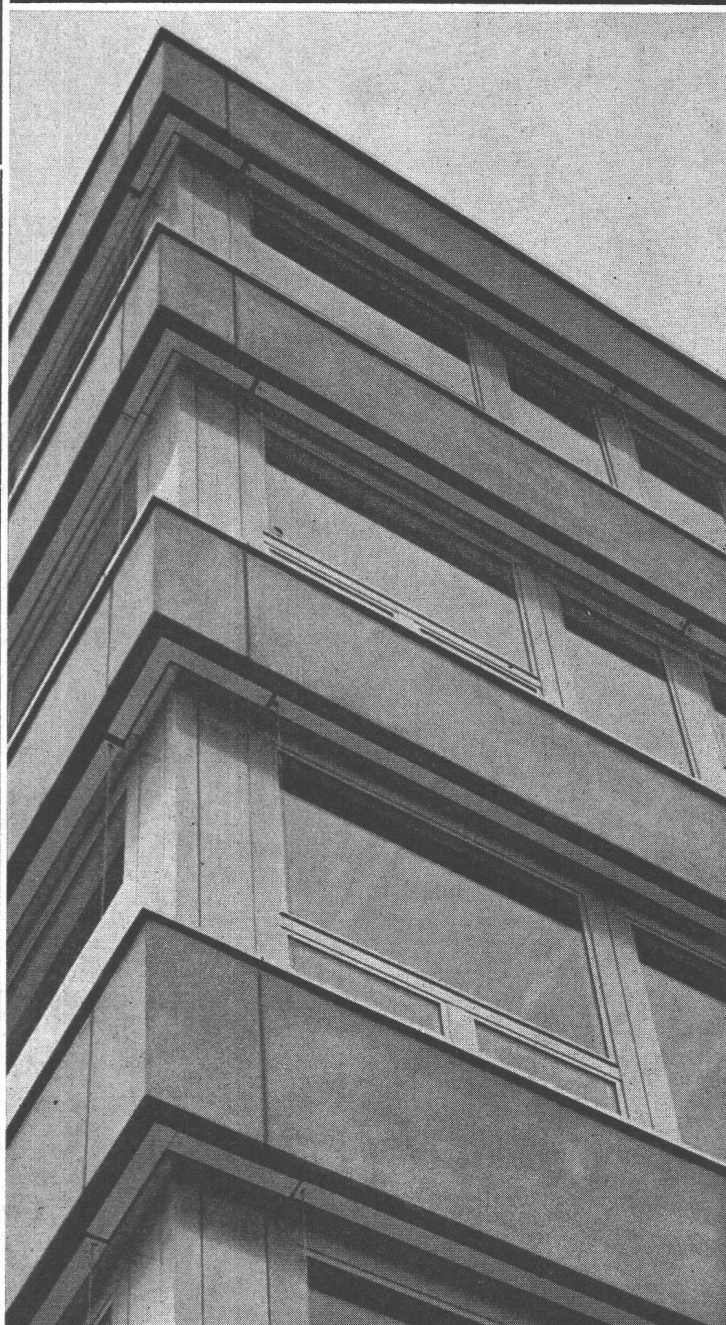
**Standard Telephon und Radio AG.**

Zürich, mit Zweigniederlassung in Bern

1702

## Spezialbeton AG Staad

Vorfabrizierte Sichtbetonelemente  
Bodenbeläge, Treppenanlagen  
Fassadenverkleidungen, Betonfenster  
Ausführung  
sämtlicher Kunststeinarbeiten



Vorfabrizierte Betonelemente  
Verwaltungsgebäude CMC, Schaffhausen  
Architekten Walter Custer, Zürich  
Fred Hochstrasser, Ulm  
Ernst Schmid, Schaffhausen

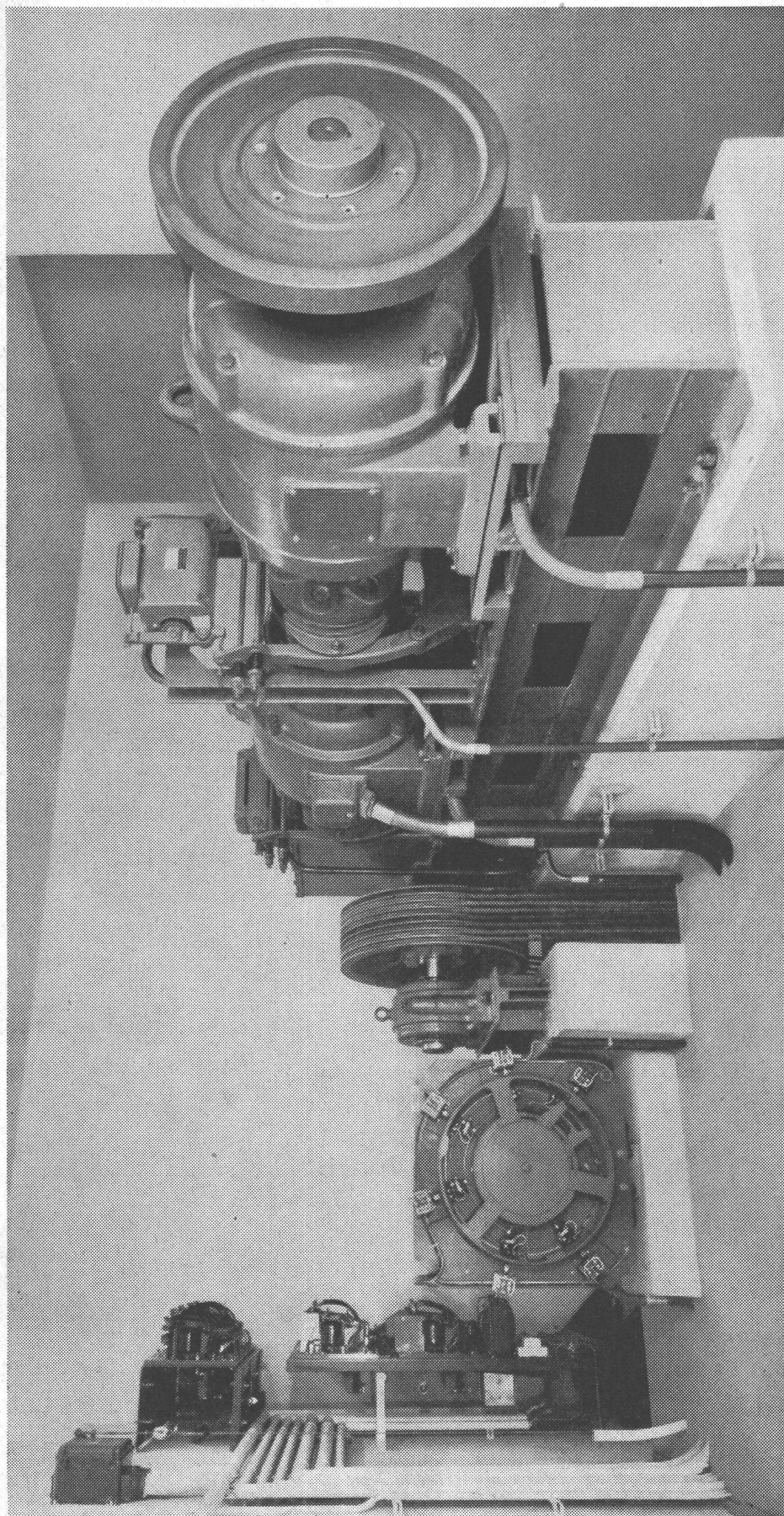




# Aufzüge AG Schaffhausen

F&S

F&S



Maschinenraum des Warenaufzuges im Bürogebäude der Firma Carl Maier & Cie.

Daten: Nutzlast 2000 kg  
Geschwindigkeit 1.00 m/sec  
Steuerung: Druckknopfsteuerung mit automatischer Feinabstellung und Handkorrektur

## DPSA

Mit dem Telephon  
kombinierte  
**drahtlose**  
Personensuch-  
Anlage

Apparatelieferung  
u. Installation  
durch

**Hasler<sup>AG</sup>** ZWEIGNIEDERLASSUNG ZÜRICH

Stampfenbachstr. 63 Tel. 051 26 16 00

## A. STREIT & CO.

Elektr. Unternehmung (dipl. Elektrotechniker)

## SCHAFFHAUSEN

am Fronwagplatz  
Tf. (053) 5 19 24

Büro für Projekte

Ausführung von Stark- und Schwach-  
stromanlagen

Alle Arbeiten der Telefonkonzessionen  
A + B der PTT

## Ausführung sämtlicher keramischer Boden- und Wandbeläge

### OTTO LEONI, SCHAFFHAUSEN

Plattengeschäft Tel. (053) 5 21 10 Unterstadt 42

## Ausführung sämtlicher maschineller Abbruch-, Aushub- und Planierarbeiten

### E. HABLÜTZEL & CO.

Unterneuhaus/Schaffhausen

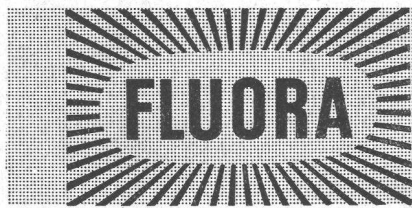
Tel. (053) 6 23 17

# CARL DIENER *Söhne*

Bauunternehmung  
Zürich

Ausführung der  
Eisenbeton- und  
Maurerarbeiten zum  
Bürogebäude CMC





Spezialfabrik

für Fluoreszenzlampen-

Beleuchtungskörper

Herisau

Tel. (071) 523 63

Die Projektierung der modernen Beleuchtungsanlage in diesem Neubau wurde uns anvertraut.

### **Staubdichte Einbauleuchten**

durften wir für die Privat- und Chefbüros, das Konferenzzimmer und den Ausstellungsraum liefern.

### **Deckenleuchten mit FLUORA-Diffusoren**

für das Treppenhaus und die Gänge.

Dürfen wir auch Ihre Beleuchtungsprobleme lösen?

Unsere Lichttechniker beraten Sie kostenlos und ohne Verpflichtung für Sie. Telefonanruf genügt.

CMC-Neubauten in Schaffhausen:

## **Raff-Lamellenstoren SOLOMATIC**

# **GRIESSER**

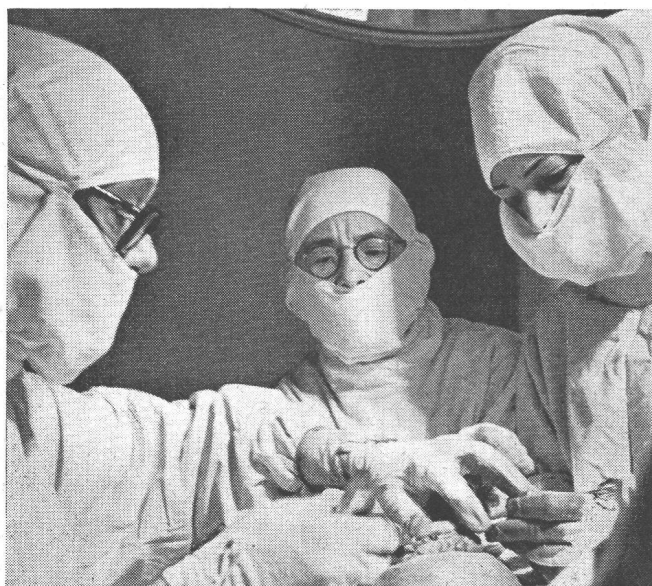


Aadorf - Basel - Bern - Genf  
Lausanne - Luzern - St. Gallen - Zürich

Unsere Spezialitäten:

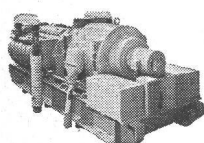
**Roll- und Raff-Lamellenstoren SOLOMATIC**  
**Aluminium-Rolläden ALUCOLOR**  
**Mobile Trennwände HOLOPLAST**  
**Tore in jeder Ausführung**





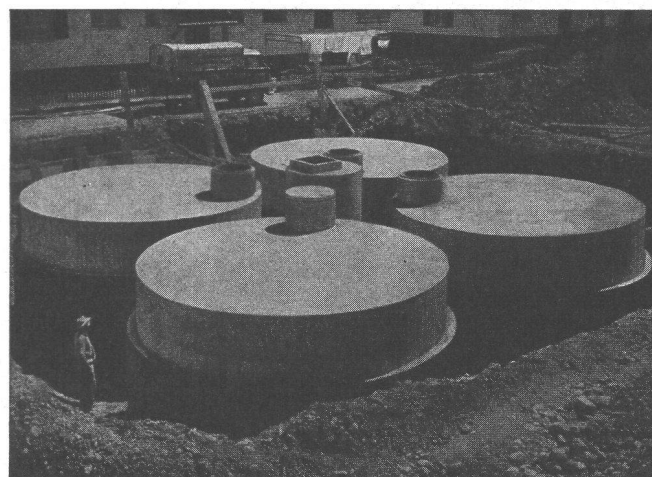
### Wenn hier plötzlich das Licht ausginge...

Vor solch gefährlichen Situationen und Verlust an kostbaren Sekunden schützt die Oerlikon-Notstromgruppe. Unerlässlich für Spitäler, Versammlungslokale, Warenhäuser, Flugplätze, Theater, Zivilschutzräume, Banken usw.



**Maschinenfabrik Oerlikon  
Zürich 50**

Bureaux:  
Zürich: Tel. (051) 23 37 30  
Bern: Tel. (031) 2 02 15



### Lagertanks bis 1 500 000 Liter Heizöltanks in Beton

**Vorteile:** Kein Rosten, keine Unterhaltskosten, unbeschränkte Haltbarkeit. Keine zusätzlichen Nebenkosten. Jegliche Tankform an Ort und Stelle sofort durchführbar. Innenauskleidung seit 30 Jahren erprobt.

**PAUL KAPPELER, ZÜRICH 8**

Ingenieurbüro Unternehmung Telefon (051) 34 70 77



Besser und billiger bauen mit

# ALPORIT

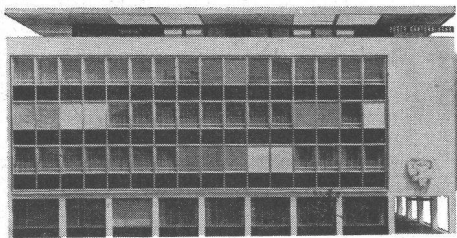
## Schaumstoff-Isolierplatten

Schreiben Sie für nähere Auskünfte an den Fabrikanten:  
Kork AG. Boswil, Aargau Tel. (057) 7 41 52

# man ruft Luwa-Ingenieure, wenn man besseres Klima will

Der moderne Mensch ist gegenüber Wetter- und Klimaeinwirkungen viel anfälliger. Deshalb ist überall dort, wo sich auf engem Raum viele Menschen aufhalten müssen, Klimatisierung unerlässlich.

Lufttechnische Pionierarbeit machte die Luwa zu einer der führenden Klimafirmen Europas. Die von ihr gebauten Anlagen erzeugen unbehindert von Raumbesetzung, Wetter und Jahreszeit dasjenige Klima, welches für Sie und Ihre Mitarbeiter, für Ihre Fabrikationsprozesse und Erzeugnisse das bestgeeignete ist. Verlangen Sie Unterlagen.



Zum Klimatisieren von Büro- und Verwaltungsbauten, Banken, u. ä. dient das Jettair®-System. Jettair ist eine vollautomatische Hochdruck-Klimaanlage, heizt im Winter, kühlt im Sommer, ventiliert, befeuchtet oder entfeuchtet die Luft und ist individuell regelbar. Das Bild zeigt die Jettair-klimatisierte Kantonalbank von Zug.

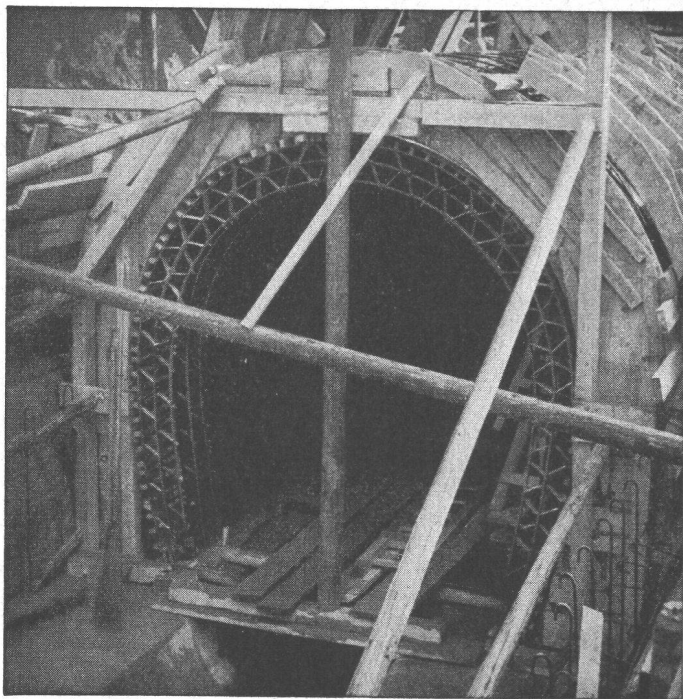
## Luwa

Zürich  
Frankfurt am Main  
Paris  
Barcelona  
São Paulo  
Charlotte USA

Luwa AG Zürich 9/47

Anemonenstr. 40 Zürich 47  
Telephon: (051) 52 13 00





Kanalisation des «Flon» in Lausanne, ausgeführt durch die Fa. Cobal, Lausanne

**FLEXIBLER**

Shed-Dächer  
Kuppeln  
Rundbehälter  
Silos  
Tunnel- und  
Stollenprofile  
Hochkamine  
Fernsehturm  
Bogenbrücken

**BK**

**SCHALUNGS-  
TRÄGER**

zur Einschalung beliebig  
gekrümmter Flächen

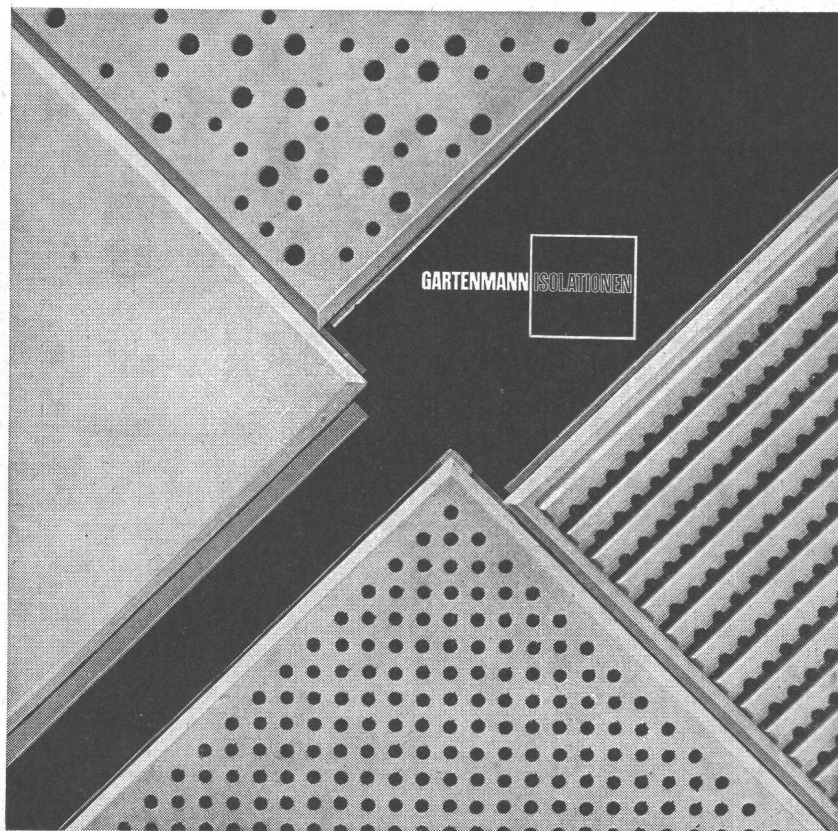
Planen Sie Ihr nächstes Bauvorhaben unter Verwendung  
des FLEXIBLEN BK-SCHALUNGSTRÄGERS — ein Ver-  
such, der sich bestimmt lohnen wird.

Unsere Mitarbeiter stehen Ihnen für Beratungen und  
Trägereinbauten gerne kostenlos zur Verfügung. Ver-  
langen Sie Prospekte und Preisofferten.

**FIXTRÄGER A.G. ETZGEN / Aarg.**

Telephon (064) 7 42 65

MÖSSINGER SRV



**4**

**Gartenmann-Produkte**  
in einwandfreier Qualität  
Saubere, präzise Ausführung

**Echostop**

normal gelocht, Format 60 × 60 cm  
oder 62½ × 62½ cm

**Echostop**

-IRREGULAR mit unregelmässig ver-  
teilten grösseren und kleineren Lö-  
chern, 62½ × 62½ cm

**Echostop**

gerippt mit runden Löchern,  
62½ × 62½ cm

**Echostop**

**Glatt**

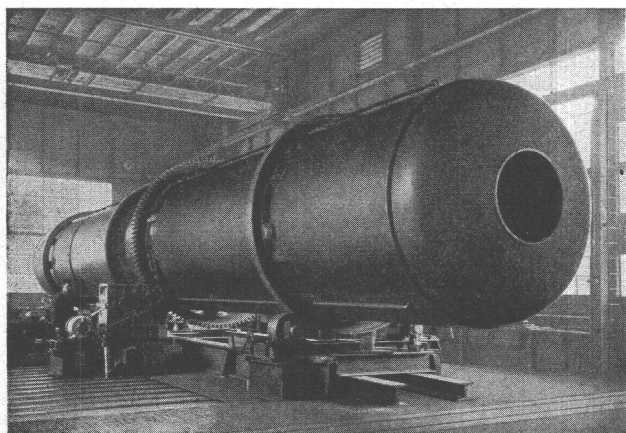
-Trockenstuckplatten (auch NAVISTUCK  
genannt), Normalformate 60 × 60 cm,  
62½ × 62½ cm, 65 × 65 cm sowie Spe-  
zialformate mit 40—105 cm Seitenlänge

Verlangen Sie unsere Spezialprospekte über die ver-  
schiedensten Plattenverkleidungen sowie die verschiedenen  
Montagesysteme für normale und demontable Decken.

**C. Gartenmann & Cie A G**

**Bern Basel Zürich Genève**





# GIROUD OLTEN

◀ Drehtrommel mit Antrieb. Länge 28 m,  
Durchmesser 2800 mm, Gewicht 63 t.

## STAHL-, BEHÄLTER- & APPARATEBAU

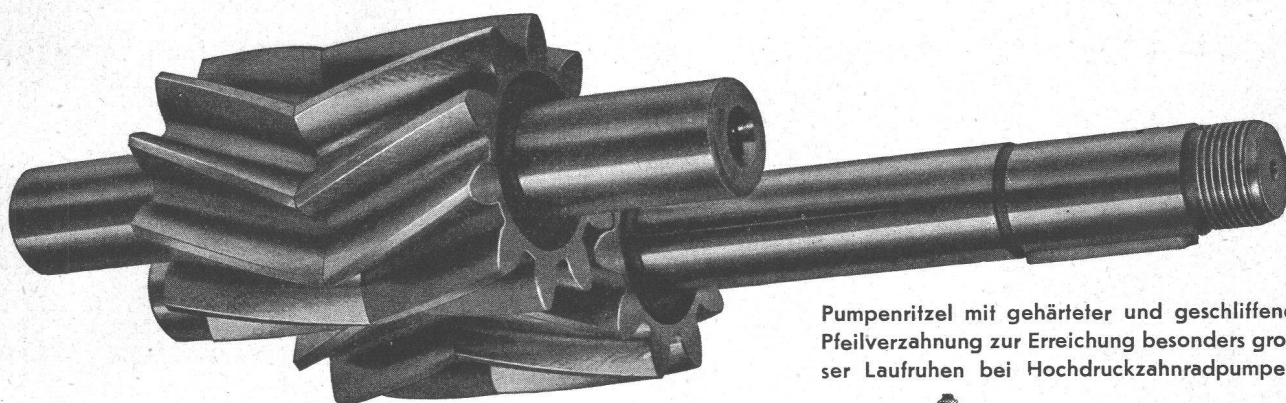
- ▶ **PROMPT**
- ▶ **FACHGEMÄSS**
- ▶ **ZEICHNUNGS-  
KONFORM**
- ▶ **VORTEILHAFT**

Best ausgebildetes Personal, leistungsfähige Maschinen und moderne Einrichtungen garantieren für einwandfreie Herstellung von Einzel- und Serienfabrikaten. Eine gut eingerichtete mechanische Abteilung erlaubt uns, alle eventuell erforderlichen Bearbeitungen selbst auszuführen. Die Herstellung von **Maschinenteilen in geschweisster Ausführung** ist unsere Spezialität.

**VERLANGEN SIE UNSEREN SONDERPROSPEKT ODER DEN BESUCH EINES FACHINGENIEURS, DER SIE GERNE UNVERBINDLICH BERATEN WIRD.**

**AG DER MASCHINENFABRIK VON LOUIS GIROUD, OLTEN - Tel. 062 - 5 40 17**

10659



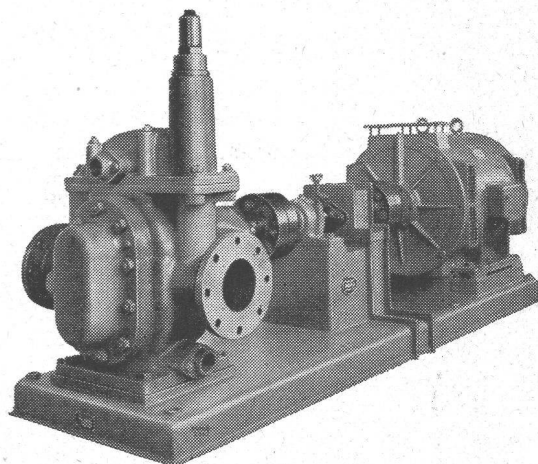
Pumpenritzel mit gehärteter und geschliffener Pfeilverzahnung zur Erreichung besonders grosser Laufrufen bei Hochdruckzahnradpumpen.

Die **MAAG-Zahnräder AG.** besitzt reiche Erfahrung im Bau von

## Präzisions-Zahnradpumpen

für jeden Verwendungszweck und ist jeweils gerne bereit, für schwierige Probleme geeignete Lösungen vorzuschlagen.

Rechts: MAAG-Zahnradpumpengruppe Typ MHP-150 zur Förderung von Schweröl, Heizöl, Pacura, Petrol, Benzin usw. mit Mauerstopfbüchse, zum Aufstellen in explosionsgefährdeten Räumen. Fördermenge bis 1200 l/min, Förderdruck bis 6 atü, Viskosität bis 500° Engler



# MAAG-ZAHNRÄDER A.G. ZÜRICH (SCHWEIZ)

# Flumser Steinwolle

Schmelzwerk Spoerry AG  
Flums SG Tel. 085 / 83148

## jetzt auch PLATTEN

unbrennbar atmend silikonimprägniert  
federnd elastisch leichtes Zuschneiden  
 $\lambda = 0,035$  bei 20° C  
hochwertige und preisgünstige  
Wärme- und Schallisolation



### VERNIS

### LACKE

**In Lagerräumen, Maschinen- und Kellerräumen** verhindert man  
Staumentwicklung und schützt Zementböden vor mechanischer Beanspruchung durch

## Zementboden-Anstriche

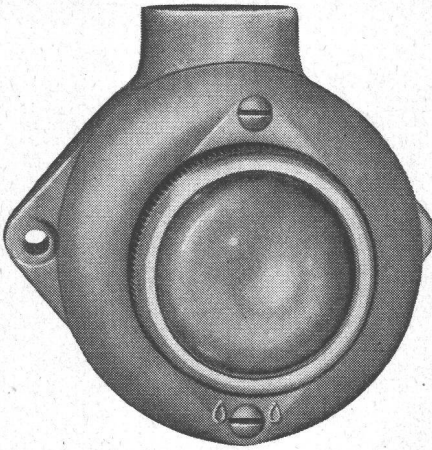
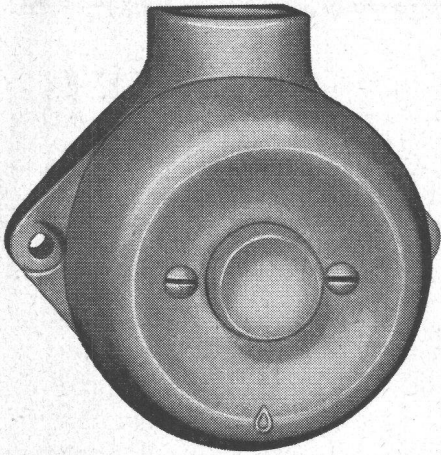
Geringe Kosten, einfache Reinigung, widerstandsfähig — dazu modern, gute Präsentation, frohe Atmosphäre. Staubverhütung vermindert Materialverluste und verbessert die hygienischen Verhältnisse. Verlangen Sie Prospekt, Farbmuster und Preisliste.

**STANDARD LACK- & FARBENWERKE AG**  
**ZÜRICH-ALTSTETTEN TEL. (051) 52 11 52**



6190 J Grösse: 71/76 mm

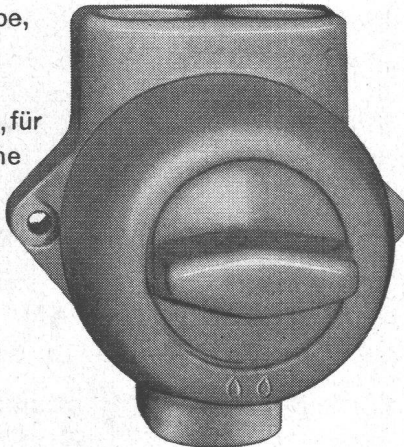
6195 J Grösse: 71/76 mm



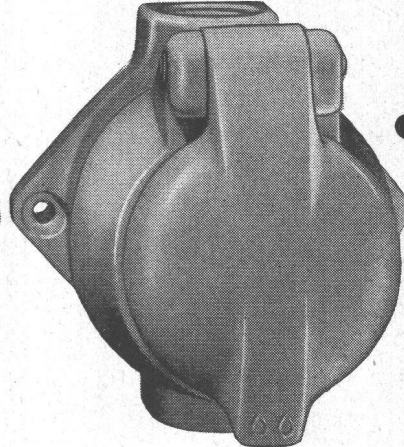
*Feller*

Druckkontakt, Signallampe,  
Drehschalter und  
Steckdose aus Isolier-  
presstoff, kleine Modelle, für  
feuchte und nasse Räume

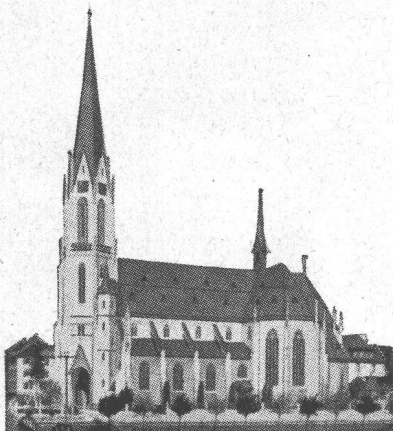
**Adolf Feller AG Horgen**



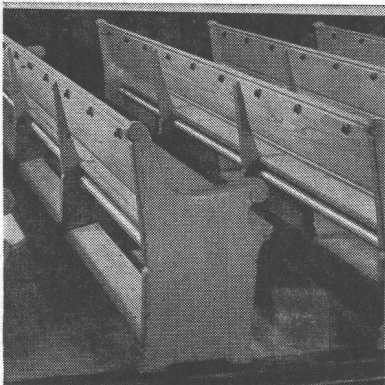
6100 Jd Grösse: 78/76 mm



6203 J Grösse: 78/76 mm



Katholische Kirche St. Otmar, St. Gallen



Die Anordnung der Strahlungsheizrohre an den Sitzbänken ergibt ein maximales Wärmestrahlungsfeld gegen Boden und Sitzbänke.



Infrarot-Niedertemperatur

## Elektro-Strahlungs-Heizung die Heizung der Zukunft

lösen das Heizproblem in kleinen und grössten Bauobjekten mit  
niedrigsten Baukosten, wirtschaftlich im Betrieb, kurzer Aufheizzeit,  
sauber und betriebssicher in

Chalets u. Wohnhäuser Hotels u. Restaurants Schulen u. Kinos

langjährig bewährt als

### Kirchen-Heizung

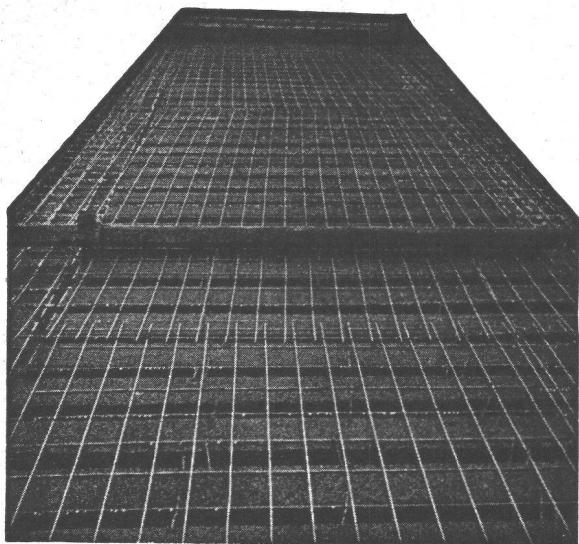
- Einfache Montage
- Milde Wärmestrahlung
- Niedrige Anschlusswerte, daher energiewirtschaftlich zu begrüssen

## STAR UNITY

Fabrik elektrischer Apparate  
Zürich 7/53, Drusbergstr. 10  
Fabrik in Au-Zh., Tel. 95 64 67



# Gut isoliert **besser** gebaut



Je besser die Isolation, umso geringer die Heizkosten. Die Ersparnisse an Heizkosten machen im Laufe der Jahre oft ein Vielfaches dessen aus, was eine gut isolierende Decke mehr kostet. Mit BAUKORK-Isolierdecken – K-Werte zwischen 0,58 und 0,68 – bauen Sie bei Wegfall von Gefällsbeton etc. sogar noch billiger!

Fragen Sie die Spezialisten mit grosser, praktischer Erfahrung.

## BAUKORK AG.

Verkaufsbüro Zurich, Gotthardstr. 61

Telephon 051/238012 - Werk in Steinhausen/Zug

**GC-Gasschutz**  
**Türen**  
**Fenster-Läden**  
**Ausstieg-Gitter**

**Geilinger & Co.**  
**Winterthur**

