

Zeitschrift: Schweizerische Bauzeitung
Herausgeber: Verlags-AG der akademischen technischen Vereine
Band: 77 (1959)
Heft: 42

Werbung

Nutzungsbedingungen

Die ETH-Bibliothek ist die Anbieterin der digitalisierten Zeitschriften auf E-Periodica. Sie besitzt keine Urheberrechte an den Zeitschriften und ist nicht verantwortlich für deren Inhalte. Die Rechte liegen in der Regel bei den Herausgebern beziehungsweise den externen Rechteinhabern. Das Veröffentlichen von Bildern in Print- und Online-Publikationen sowie auf Social Media-Kanälen oder Webseiten ist nur mit vorheriger Genehmigung der Rechteinhaber erlaubt. [Mehr erfahren](#)

Conditions d'utilisation

L'ETH Library est le fournisseur des revues numérisées. Elle ne détient aucun droit d'auteur sur les revues et n'est pas responsable de leur contenu. En règle générale, les droits sont détenus par les éditeurs ou les détenteurs de droits externes. La reproduction d'images dans des publications imprimées ou en ligne ainsi que sur des canaux de médias sociaux ou des sites web n'est autorisée qu'avec l'accord préalable des détenteurs des droits. [En savoir plus](#)

Terms of use

The ETH Library is the provider of the digitised journals. It does not own any copyrights to the journals and is not responsible for their content. The rights usually lie with the publishers or the external rights holders. Publishing images in print and online publications, as well as on social media channels or websites, is only permitted with the prior consent of the rights holders. [Find out more](#)

Download PDF: 15.01.2026

ETH-Bibliothek Zürich, E-Periodica, <https://www.e-periodica.ch>

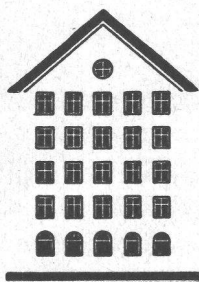
SCHWEIZERISCHE BAUZEITUNG

WOCHENSCHRIFT FÜR ARCHITEKTUR / INGENIEURWESEN / MASCHINENTECHNIK

REVUE POLYTECHNIQUE SUISSE

ORGAN DES S. I. A. SCHWEIZERISCHER INGENIEUR- UND ARCHITEKTEN-VEREIN
UND DER G. E. P. GESELLSCHAFT EHEMAL. STUDIERENDER DER EIDG. TECHN. HOCHSCHULE
GEGRÜNDET 1883 VON ING. A. WALDNER / HERAUSGEGEBEN VON ING. W. JEGHER

Fenster



Kiefer Zürich

BERCHTOLD & Co.
HEIZUNG • LÜFTUNG
WARMWASSER
THALWIL

**INDUSTRIE-
HEIZUNG**
HEISSWASSER
STATT DAMPF

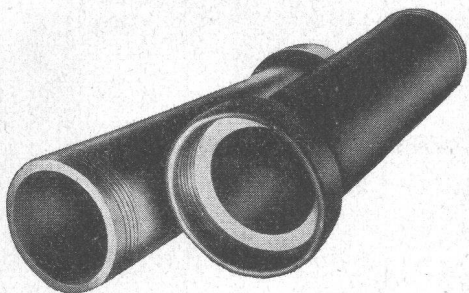
Telephon
051/92 05 01

Tiefbohr- und Baugesellschaft AG. Zürich-Bern

Grundwasserfassungen • Schnellfilter System „Peter“

Sondierbohrungen - Entnahme ungestörter Bodenproben - Bohr-Pressbetonpfähle
Kernbohrungen im Fels - Injektionen - Druckluftarbeiten

STEINZEUG EMBRACH



garantiert säurebeständig für die chemische Industrie

Rohre und Spezialstücke für Säureleitungen und Kanalisationen

Laborausgüsse und Tröge

Säurelagergefässe

Apparate, Pumpen, Druckautomaten
Ventilationskanäle

Temperaturbeständige und wärmeleitende
Spezialmassen EMBRACHIT
und THERMOSIL

STEINZEUGFABRIK EMBRACH AG., Embrach/Zürich

Verlag

W. Jegher & A. Ostertag, Dianastrasse 5,
Zürich / Tel. 23 45 07 / Postcheck VIII 6110

Bürozeiten: Montag bis Freitag 7—12 Uhr
und 13.45—17.30 Uhr. Samstags geschlossen.

Postadresse:

Schweiz. Bauzeitung, Postfach Zürich 39

Bezugspreise

Einzelheft Fr. 1.65 — Abonnements:

Monate:	Schweiz			Ausland		
	12	6	3	12	6	3
Kat. A	66.—	33.—	16.50	72.—	36.—	18.—
B	60.—	30.—	15.—	66.—	33.—	16.50
C	50.—	25.—	12.50	56.—	28.—	14.—
D	40.—	20.—	10.—	46.—	23.—	11.50

A Normaler Preis

B für Mitglieder Schweiz. Techn. Verband
sowie für Studierende schweizerischer
staatlicher Technischer Mittelschulen

C für Mitglieder S. I. A. oder G. E. P.

D für Mitglieder S. I. A. oder G. E. P., die
weniger als 30 Jahre alt sind, sowie für
Studierende der ETH und der EPUL
(bei Bestellung Geburtsjahr angeben)

Das Abonnement kann mit jedem Kalen-
dermonat begonnen werden. Die Katego-
rien B, C und D gelten nur für direkte
Bestellung beim Verlag.

Anzeigenverwaltung

Mosse-Annoncen AG., Zürich, Limmat-
quai 94 / Tel. 32 68 17 / Postcheck VIII 1027

INHALT

Der Schweizer Ingenieur und Eu-
ropa. Von A. B. Brun 689

Die Tivolibrücke in Chur. Von
J. Beusch 691*

Hydro-Titan-Antriebe. Von H. Haff-
ner 694*

Hy-PUR, ein neues Wasser-Ent-
keimungsfilter 702

Neubau der Zürcher Kantonalbank,
Hauptsitz, Zürich. Arch. E. Schind-
ler 702*

Mitteilungen

Persönliches 704

Wettbewerbe

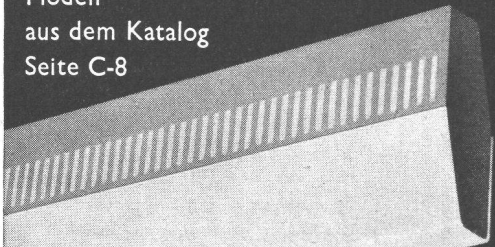
Primarschulhaus in Dulliken 704

Vortragskalender 704

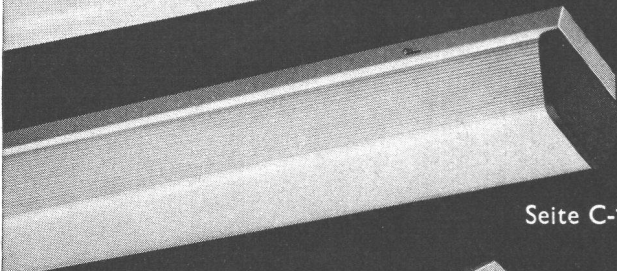
Plasticleuchten

5 interessante Typen
aus dem neuen Fluora-Katalog

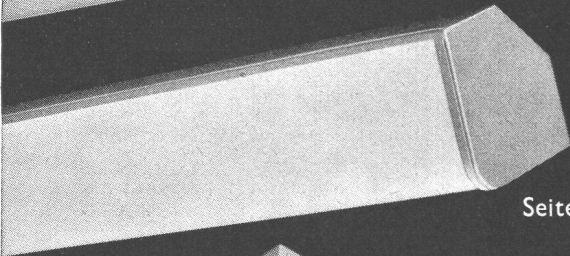
Modell
aus dem Katalog
Seite C-8



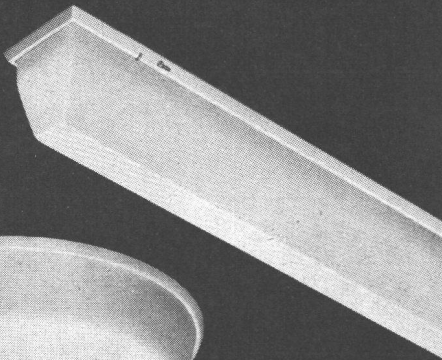
Seite C-10



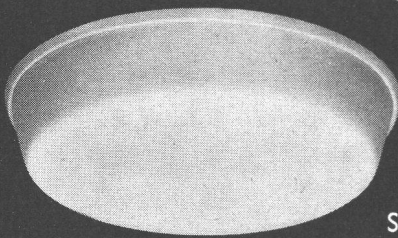
Seite C-12



Seite C-15



Seite C-17



FLUORA Herisau
Spezialfabrik
für Fluoreszenz-Leuchten
Tel. 071 / 5 23 63

Beratung in allen lichttechnischen Fragen
Kostenlose Ausarbeitung
von Beleuchtungs-Projekten

Aufzüge- und
Elektromotorenfabrik
Schindler & Cie. AG
Ebikon / Luzern

In
hohen
Häusern
fahren
schnelle
Schindler
Lifts



100 JAHRE +GF+ TEMPERGUSS

*Schon im Jahrgang 1860
des Polytechnischen
Journals, herausgegeben
von Dr. O. M. Dingler
im Verlage der
Cotta'schen Buch-
handlung in Stuttgart,
konnte man lesen...*

Die Fabrication von hämmer- und schweißbarem Gußeisen bei Georg Fischer in Schaffhausen; von Prof. C. H. Schmidt in Stuttgart.

Seit etwas länger als einem Jahre hat das durch seine ausgezeichneten Stahlfabricate in der ganzen technischen Welt wohlbekannte Etablissement von Fischer in Schaffhausen auch die Fabrication von hämmer- und schweißbarem Guß aufgenommen, und liefert hierin ein ganz ausgezeichnetes Product.

Das Roheisen, ein feinkörniges graues Holzkohleneisen ganz eigenthümlicher Gattung, wird in Tiegeln mittelst eines Gebläseofens von runder Form (Seffströmscher Ofen) umgeschmolzen. Das Etablissement enthält dormalen nur einen deraartigen Ofen, welcher mit 5 Tiegeln besetzt wird, deren jeder im Mittel circa 35 Pfd. Roheisen aufnimmt. Jeden Arbeitstag wird in der Regel eine Schmelzung gemacht, und dabei werden 170 bis 180 Pfd., jährlich mithin gegen 500 Centner Roheisen umgeschmolzen, aus welchem, mit Rücksicht auf den Verlust durch Abbrand und Gießzapsen, gegen 400 Centner fertiges Fabricat gewonnen werden. Die Gießformen werden aus feinem Sande angefertigt, vor dem Gießen stark erwärmt und während des höchsten Grades von Hitze und Dinnflüssigkeit des Eisens mit möglichster Schnelligkeit gefüllt.

Um die Gußstücke in hämmerbare Eisen umzuwandeln, werden dieselben mit einem zweckentsprechenden pulverförmigen Material in cylindrischen Ziegeln von circa 6" Durchmesser und 12" Höhe geschichtet und in einem Ofen von ziemlich derselben Construction, wie die aufrechten Hafneröfen, einer für längere Zeit unterhaltenen Rothglühhitze ausgesetzt. Die zum Glühen erforderliche Zeit beträgt bei kleinen Gegenständen 8 — 10 Stunden, bei größeren Gegenständen 40 — 60 Stunden. Das Etablissement enthält drei Glühöfen, welche zur Aufnahme von 9, 28 und 48 Ziegeln eingerichtet sind, und führt durchschnittlich alle 14 Tage einen Glühproceß aus, wobei je nach der Quantität des vorhandenen Gußes der eine oder andere dieser Öfen in Anwendung kommt.

Das durch diesen Glühproceß in hämmer- und schweißbaren Zustand übergeführte Eisen ist von vorzüglichster Güte; es übertrifft an Weichheit und Zähigkeit viele andere derartige Producte und ist in Folge dessen bereits ein sehr gesuchter Artikel geworden. Es läßt sich nach Belieben biegen und in Schraubenwindungen drehen, gestattet das Zusammenschweißen mit anderem weichem Eisen oder Stahl und zeigt auf angefeilten Stellen vollkommen den Glanz und die Farbe des reinen Schmiedeeisens. Mehrfache Versuche, die hier zu Lande mit diesem Eisen gemacht worden sind, haben diese Eigenschaften nachgewiesen, sie haben sogar gezeigt, daß sich die durch den Guß erzeugten Röhren und Schlitzn ebenso gut wie im gewöhnlichen Schmiedeeisen erweitern und auf-treiben lassen.

Der Preis beträgt loco Schaffhausen im Mittel 30 fr. per Pfund, stellt sich aber auch höher und niedriger, je nach Form und Größe der Gegenstände. Einfache Schloß- und Wagenbestandtheile größerer Dimensionen, große Schlüssel, Hufeisen, Pferdegeschirtheile und dergl. werden mit 24 bis 26 fr., feinere Schloß- und Gewehrtheile, Gegenstände für Messerschmiede; als Neb- und Baumscheren, die Griffe zu großen Schneiderscheren und dergl. mit 28 bis 30 fr., kleine Schatullenschlüssel, große Schlüssel mit Verzierungen, Säbelsföbde, Säbelgriffe u. s. w. mit 36 bis 48 fr. per Zoltpfund berechnet. (Württembergisches Gewerbeblatt, 1860, Nr. 32.)

Heute verlassen jährlich Millionen Abgüsse unsere Tempergiesserei und werden als Qualitätserzeugnisse überall anerkannt.

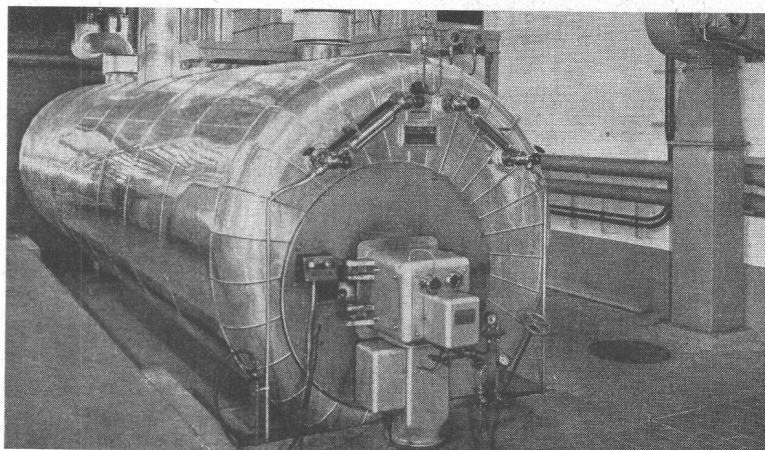
[illegible]

Georg Fischer Aktiengesellschaft, Schaffhausen



Oelfeuerungen

für alle Anwendungsgebiete und handelsüblichen
Oelqualitäten



Ing. W. Oertli AG

Dübendorf Tel. (051) 96 65 71

37 eigene Montage- und Servicestellen

DIE BITUMIERTE ALUMINIUM-DACHPAPPE



für Baracken
Lagerschuppen
Garagen
Veloständer
Kleintier- und
Geflügelställe
Schindeldächer und
Schindelwände

BITAL

Dachabdeckungen

Wind- und Feuchtigkeitsschutz

Bital ist feuerhemmend (EMPA-Bericht No. 1090)

altert nicht, ist gut anschmiegar, schneidbar.

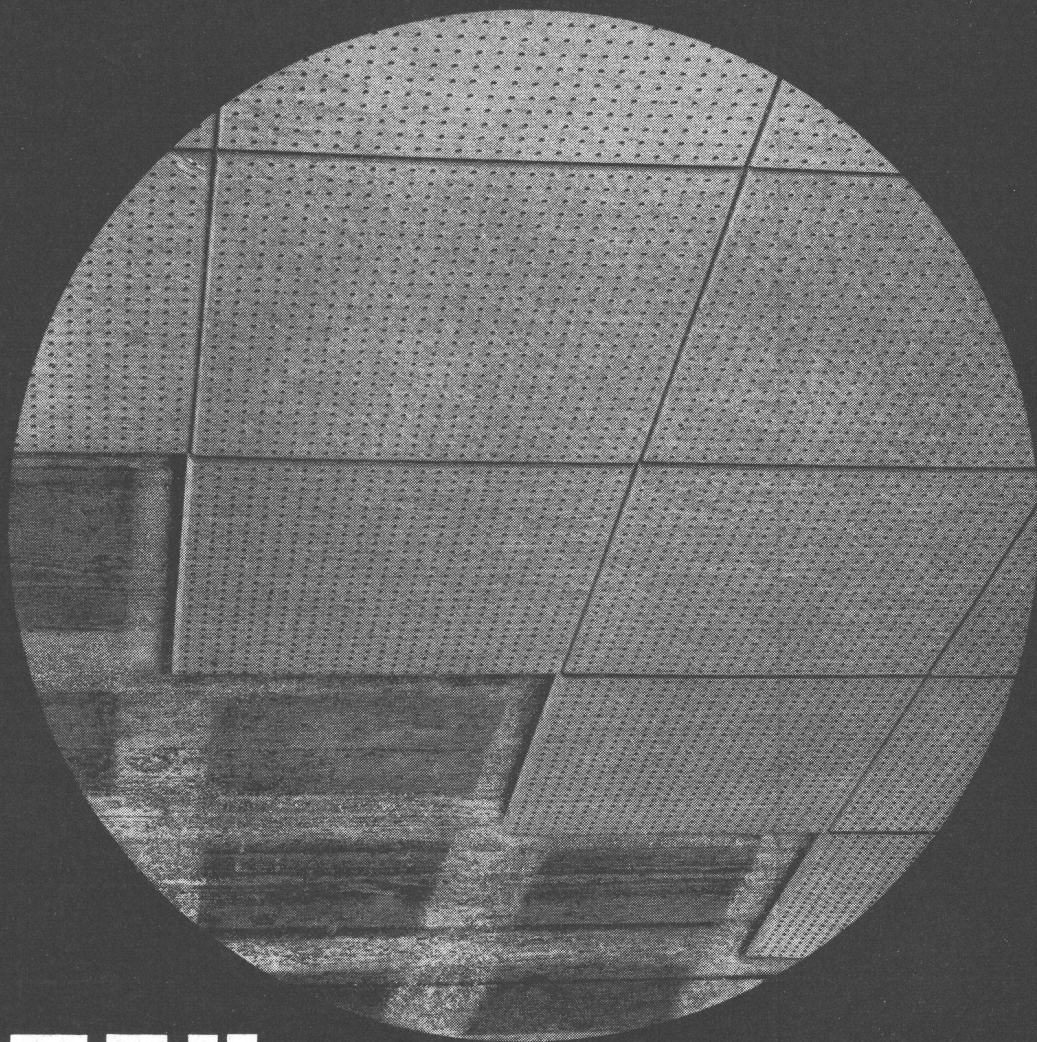
Lieferung in Rollen von 50 und 100 Lfm,
Stärke 0,2 mm

Breite 57 und 67 cm

DR. ING. M. KOENIG, ZÜRICH,

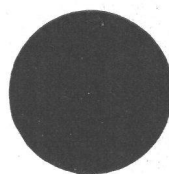
Für Wind- und Feuchtigkeitsschutz



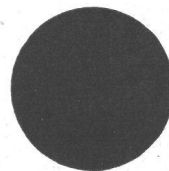


BRIGATEX

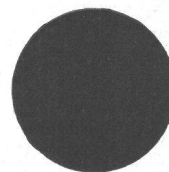
**der sofort und
ohne Pressdruck
abbindende Kaltleim**



BRIGATEX verleimt Holzfaserplatten
direkt auf Beton rasch und zuverlässig.
Versprießung ist nicht nötig.



BRIGATEX leimt außerdem
Kunstharzplatten, Aluminium, Blei usw.
auf Holz, Zement Gips, Mauerwerk usw.



Für das einwandfreie Verarbeiten des
BRIGATEX-Kaltleimes garantiert Ihnen
unser technischer Dienst. Er steht Ihnen
in schwierigen Fällen mit seiner großen
Erfahrung kostenlos zur Verfügung.



DR. M. EBNÖTHER SEMPACH - STATION

VELUX

das ideale, allen Ansprüchen dienende

Dachflächenfenster

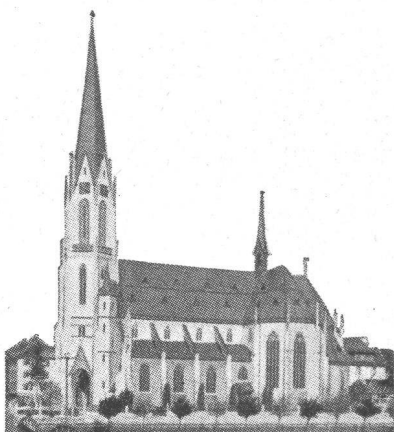
Für den Dachwohnraum
in Alt- und Neubauten

Maximale Ausnützung
von Licht, Luft und Sonne

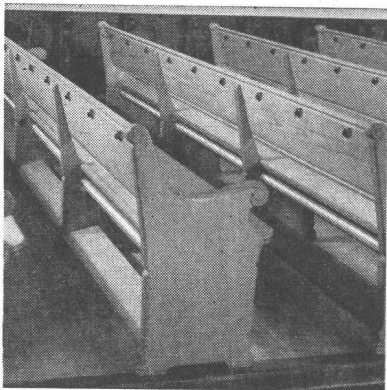
Bequemste Putzmöglichkeit
innen, aussen und zwischen
den Scheiben



A. Kully AG. Glasdachwerke Olten Tel. 062 5 39 01 - 02



Katholische Kirche St. Otmar, St. Gallen



Die Anordnung der Strahlungsheizrohre an den Sitzbänken ergibt ein maximales Wärmestrahlungsfeld gegen Boden und Sitzbänke.



Infrarot-Niedertemperatur

Elektro-Strahlungs-Heizung die Heizung der Zukunft

lösen das Heizproblem in kleinen und grössten Bauobjekten mit
niedrigsten Baukosten, wirtschaftlich im Betrieb, kurzer Aufheizzeit,
sauber und betriebssicher in

Chalets u. Wohnhäuser Hotels u. Restaurants Schulen u. Kinos

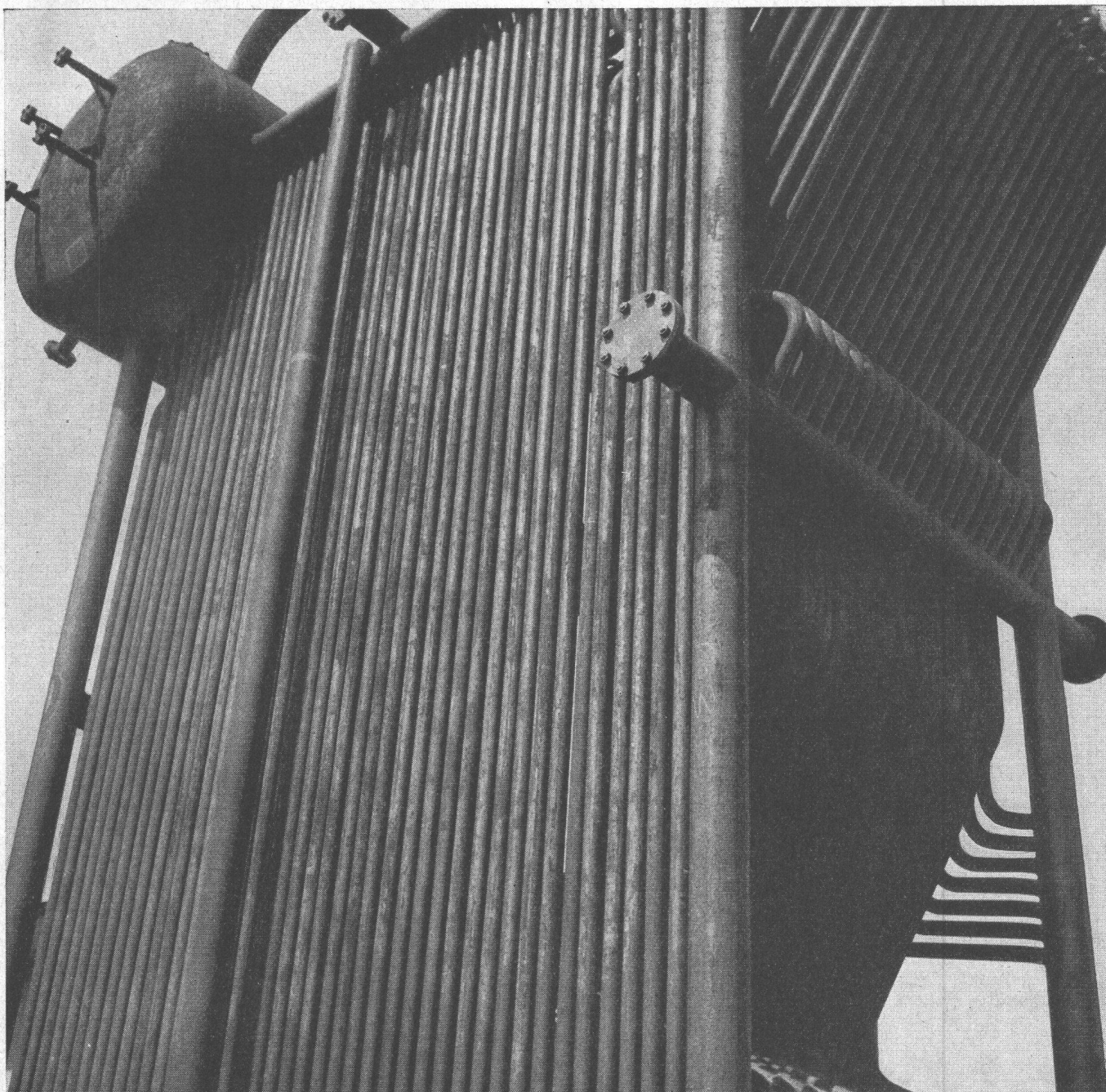
langjährig bewährt als

Kirchen-Heizung

- Einfache Montage
- Milde Wärmestrahlung
- Niedrige Anschlusswerte, daher energiewirtschaftlich zu begrüssen

STAR UNITY

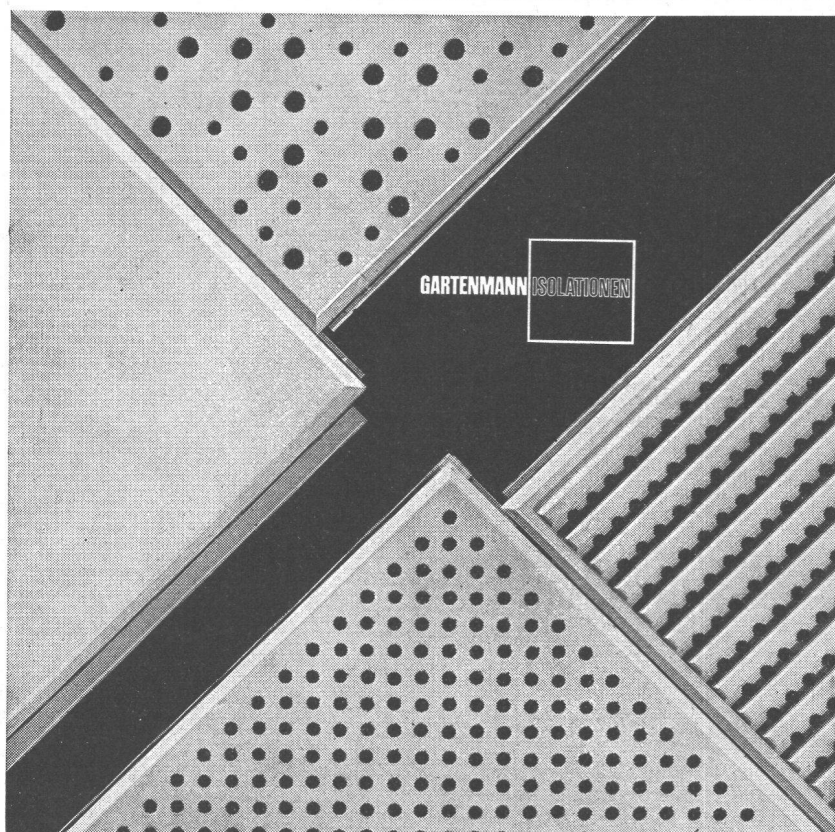
Fabrik elektrischer Apparate
Zürich 7/53, Drusbergstr. 10
Fabrik in Au-Zh., Tel. 95 64 67



**Eckrohrkessel
für beste Anpassung an
gegebene Verhältnisse,
kurze Aufheizzeit
sichern wirtschaftliche
Heisswasser- und
Dampferzeugung**

Buss AG Basel/Pratteln

BUSS



4

Gartenmann-Produkte
in einwandfreier Qualität
Saubere, präzise Ausführung

Echostop

normal gelocht, Format 60 × 60 cm
oder 62½ × 62½ cm

Echostop

-IRREGULAR mit unregelmässig ver-
teilten grösseren und kleineren Lö-
chern, 62½ × 62½ cm

Echostop

gerippt mit runden Löchern,
62½ × 62½ cm

Echostop

Glatt

-Trockenstuckplatten (auch NAVISTUCK
genannt), Normalformate 60 × 60 cm,
62½ × 62½ cm, 65 × 65 cm sowie Spe-
zialformate mit 40—105 cm Seitenlänge

Verlangen Sie unsere Spezialprospekte über die ver-
schiedenen Plattenverkleidungen sowie die verschiedenen
Montagesysteme für normale und demontable Decken.

C. Gartenmann & Cie AG

Bern Basel Zürich Genève



Stollenlokomotiven



Auf über
50 Gebirgs-Baustellen
im härtesten Einsatz bewährt

Schweizerische Industrie-Gesellschaft Neuhausen am Rheinfall



Auf einer Anhöhe über Luzern, die einen herrlichen Ausblick auf See und Berge bietet, liegt die Klinik St. Anna. Vor nicht allzu langer Zeit konnte sie ihren von Architekt Boyer geplanten Neubau in Betrieb nehmen. Modern, klar und sachlich gegliedert und mit den modernsten Einrichtungen ausgestattet, umfasst der viergeschossige Spitalbau 84 Zimmer mit 100 Betten.



Als Plafond der grossen Halle und sämtlicher Korridore wurde Pavatex Akustik gelocht und Pavatex Isolier verlegt. In den Hohlräumen zwischen Plafond und Betondecke sind alle sanitären und elektrischen Leitungen untergebracht. Damit allfällig notwendige Reparaturen oder Änderungen daran nie Schwierigkeiten bereiten, wurden die einzelnen Pavatex Plattenelemente mit Scharnieren und einem von unten nicht sichtbaren Riegelsystem ausgerüstet, so dass sie schnell, mühelos und ohne Beschädigung heruntergeklappt werden können. Dieses kleine Detail zeigt, wie sehr die Pavatex Holzfaserplatten der modernen Bauweise entgegenkommen und welche neuzeitlichen Lösungen sie technisch und architektonisch im Innen-Ausbau ermöglichen.



Herr End, der mit den Unterhaltsarbeiten betraut ist, bestätigt: Die herabklappbaren Pavatex-Elemente haben sich bewährt. Sie ermöglichen den direkten Zugang zu allen Apparaten und Leitungen. Reparaturen und neue Arbeiten lassen sich viel leichter ausführen. Auch ästhetisch und akustisch sind die Pavatex-Decken hervorragend.

6

Die Klinik

pavatex

nur Original-Pavatex bietet alle Pavatex-Vorteile

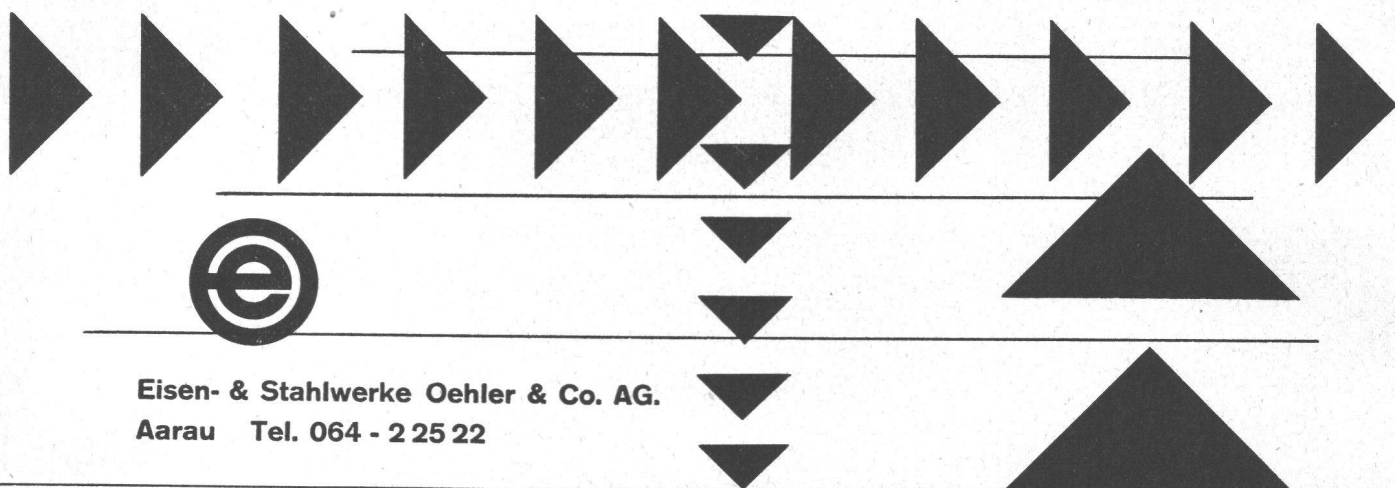
Pavatex AG

Jenatschstrasse 4, Zürich 2/27
Telephon 051 / 23 76 76

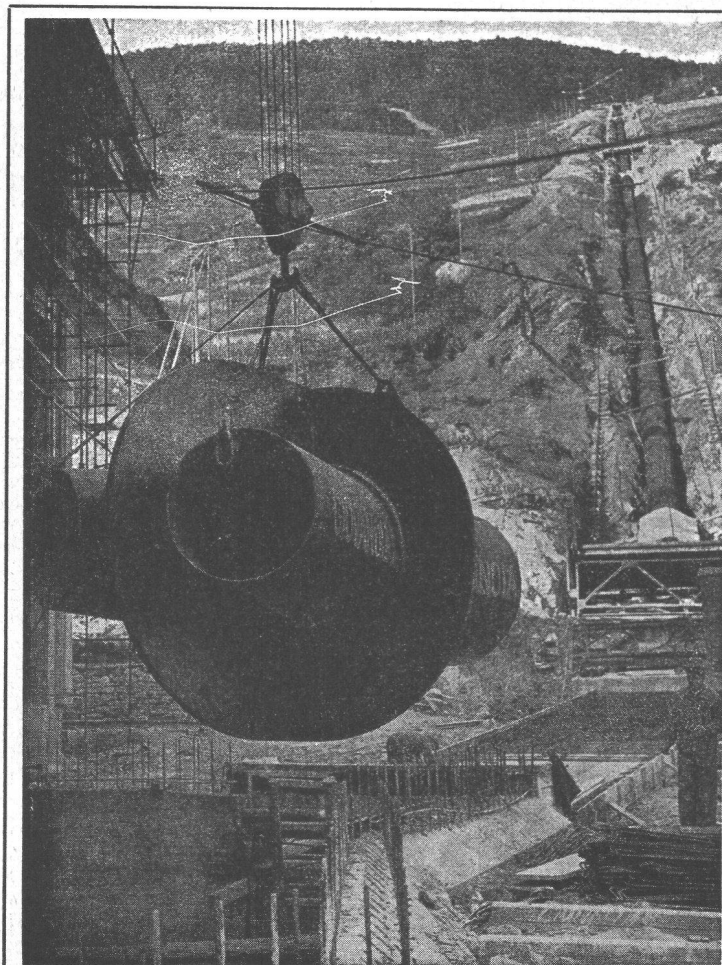


Förderanlagen

Gurtband-Förderer
Gliederband-Förderer
Schaukel-Förderer
Stapel-Förderer
Fliessbänder
Rollenbahnen
Schlepper
Elevatoren



Eisen- & Stahlwerke Oehler & Co. AG.
Aarau Tel. 064 - 2 25 22



GIOVANOLA

CONDUITES FORCÉES
PUITS BLINDÉS
VANNES

Conduite forcée et collecteur en
montage à la centrale de St-Léonard

GIOVANOLA FRÈRES S.A.
MONTHEY-SUISSE

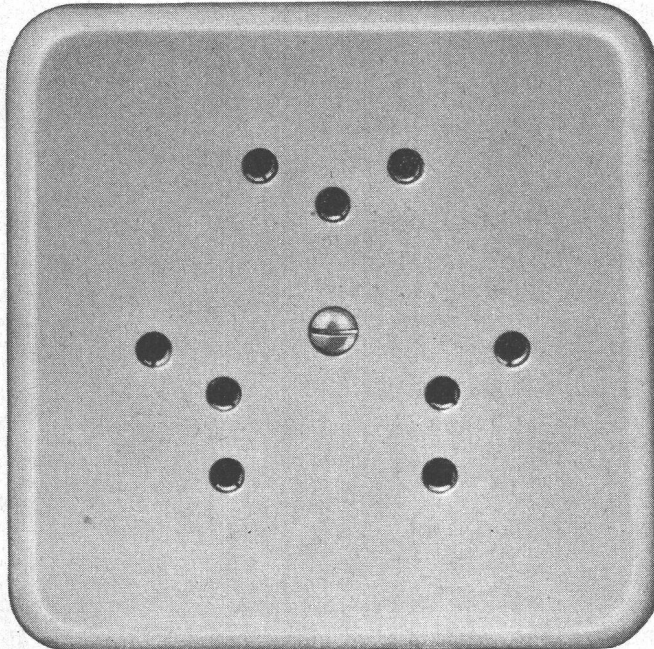
Grösse I Pmi = 86 x 86 mm

No. 76303 Pmi
Diese Steckdosen sind
mit Isolierpresstoff-
Abdeckplatten
Farbe 61 (crème-weiss) oder
62 (elfenbeinfarbig) lieferbar

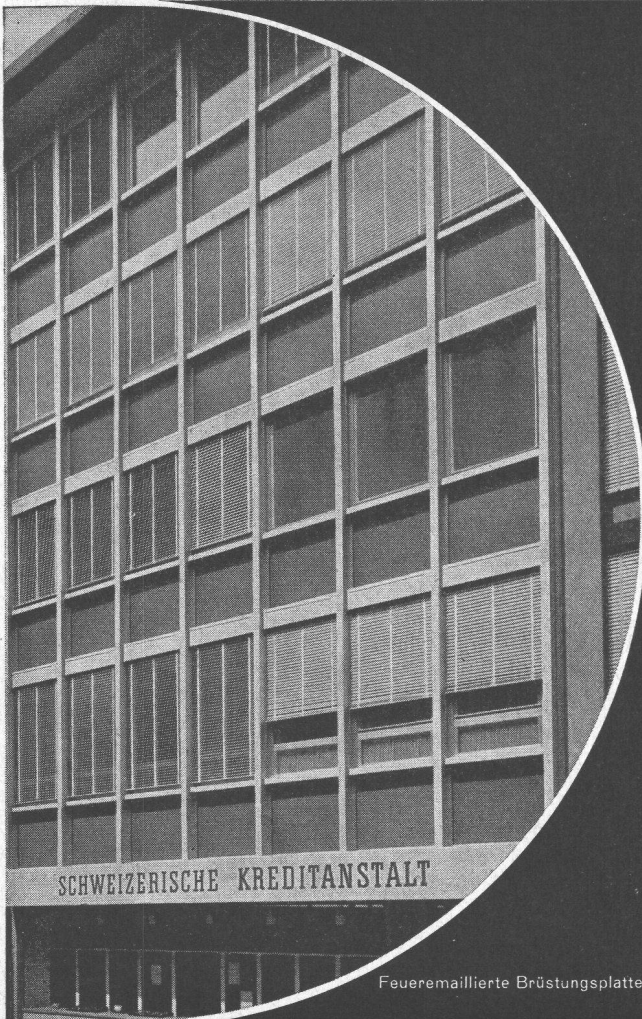
Adolf Feller AG Horgen

Mehrfach-Steckdose mit
Schutzkontakt

2 P + E 10 A 250 V
Ausführung für 3 Stecker



Verschiedene unserer
Modelle wurden mit
der Anerkennungs-
urkunde
„Die gute Form“
ausgezeichnet.



FEUER-
EMAILLIERUNG
VON
ALUMINIUM
IM HOCHBAU



Absolut witterungsbeständig
Garantiert licht- und farbecht
Keine Unterrostungsgefahr
Hohe Schlagfestigkeit
Geringes Gewicht
Keine Unterhaltskosten
Alle Farben ausführbar
Hochglanz, halbmatt und matt

EMAILLERIE CORGEMONT S.A.

Corgemont | Biel Tel. 032 | 9 72 91

Feueremaillierte Brüstungsplatten, SK St. Gallen

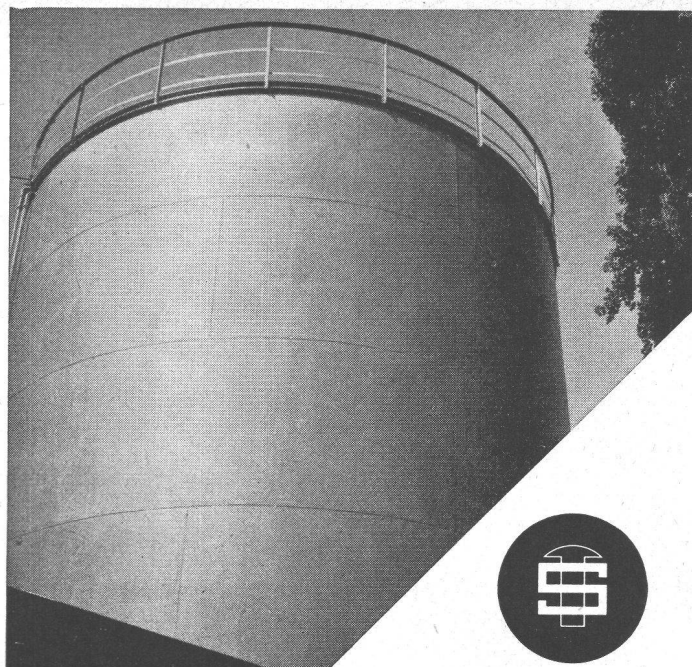
Stahlrohrkandelaber

konisch und abgesetzt
im Vollbad verzinkt
liefern wir zu äusserst
vorteilhaften Bedingungen

Verlangen Sie unsern
Spezialprospekt



ALUMINIUM LICHT A.-G. ZÜRICH
INDUSTRIE FÜR TECHNISCHE BELEUCHTUNG

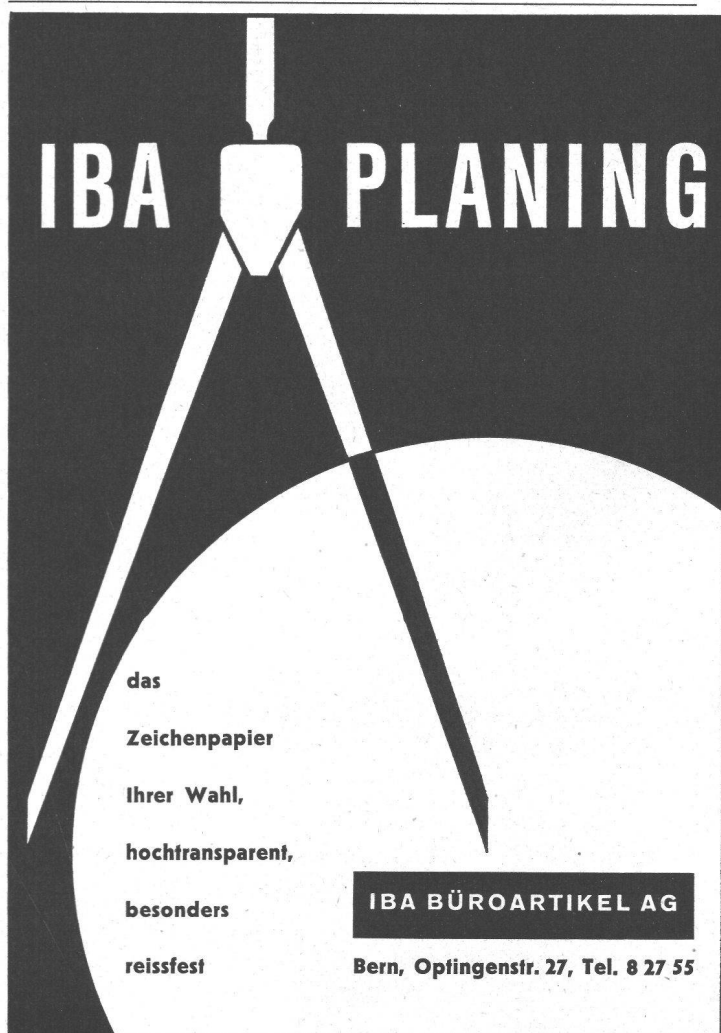


Tanks Eisenkonstruktionen
Behälter aus rostfreiem Stahl.

Werkzeuge, Bauwerkzeuge

Steinemann
FLAWIL

TELEFON (071) 8 38 12/13



IBA PLANING

das
Zeichenpapier
Ihrer Wahl,
hochtransparent,
besonders
reissfest

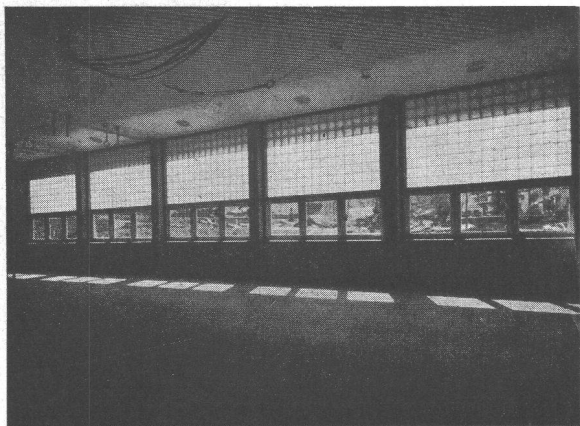
IBA BÜROARTIKEL AG
Bern, Optingenstr. 27, Tel. 8 27 55

Weichen und Kreuzungen

Normal-
und Sonderausführungen
auch für Industriegeleise

VON ROLL

Werk Bern Tel. 031/91411



BAUGLÄSER

Alle Sorten und Neuheiten zu günstigen Preisen.

GLASBETON Spezialabteilung für Glasbeton-Oberlichter, garantiert wasserdicht, begehbare und befahrbare Ausführung, mit extra hellen, lichtstreuenden Kristallprismen.

GLASBAUSTEINE extra hell, für Aussenwände, Treppenhäuser, innere Trennwände. Vorzügliche Isolation gegen Kälte, Wärme und Schall. Grosse Referenzliste.

Verlangen Sie kostenlose Dokumentation und Offerte.

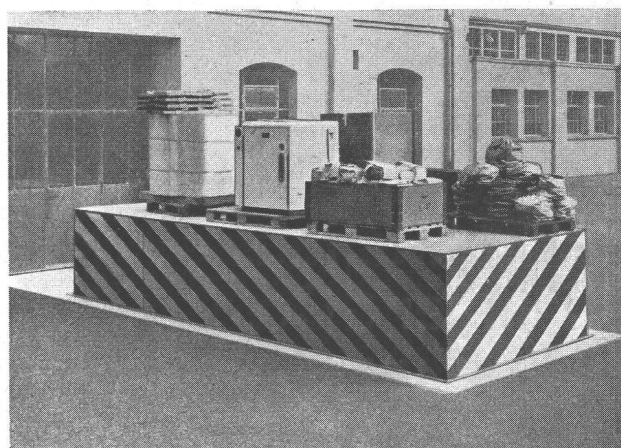
Ruppert, Singer & Cie. AG., Zürich

Tafelglas en gros und Spiegelmanufaktur

Telephon (051) 52 53 53 - Gegründet 1884

Briefadresse: Zürich 48, Alfstetten

GIROUD OLTEN



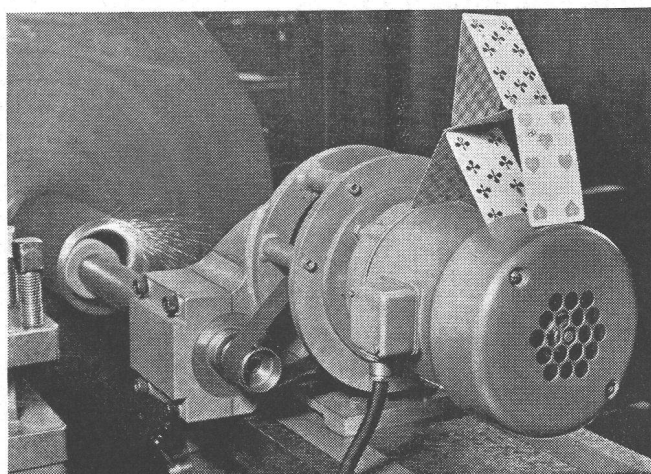
Hydraulische Hebebühnen

- Für alle Zwecke
- Für jede Hubkraft
- In allen Grössen

Telephon (062) 5 40 17

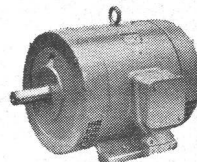
AG DER MASCHINENFABRIK VON LOUIS GIROUD, OLTEN

7959



Selbst ein Kartenhaus bleibt aufrecht!

Der Oerlikon-**Vibroless**-Motor läuft bei Amplituden unterhalb 0,3 μ praktisch erschütterungsfrei. Er eignet sich vorzüglich für Präzisionsmaschinen, Bohrwerke, Schleifmaschinen usw. — mit einem Wort — überall, wo es auf höchste Laufruhe ankommt.

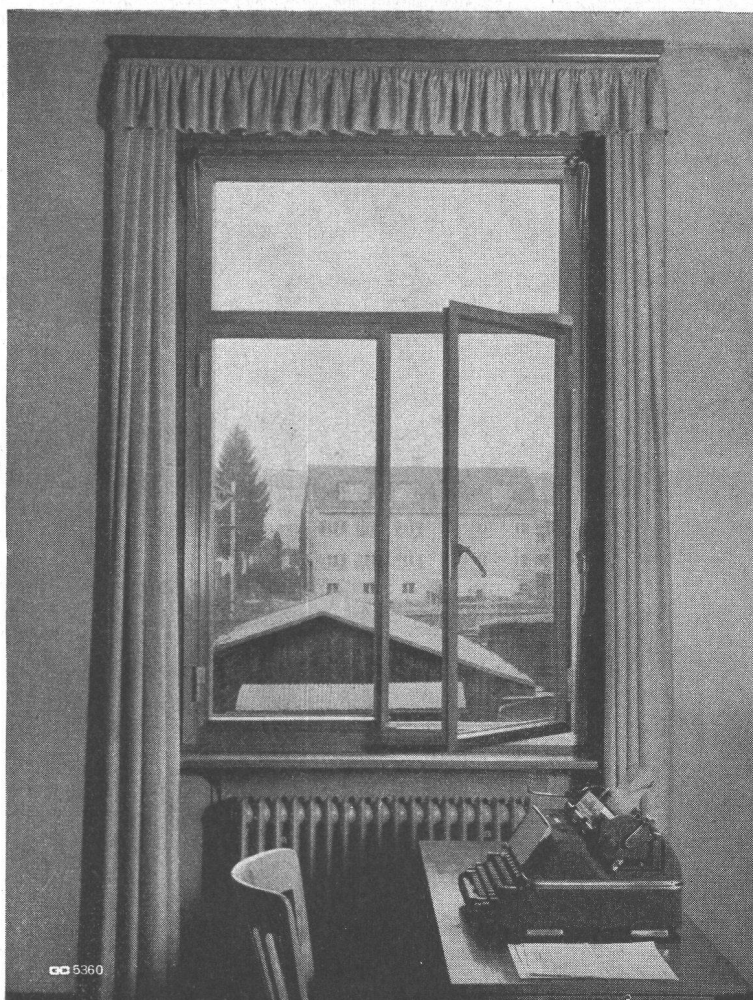


Maschinenfabrik Oerlikon
Zürich 50

Bureaux:
Zürich: Tel. (051) 23 37 30
Bern: Tel. (031) 202 15

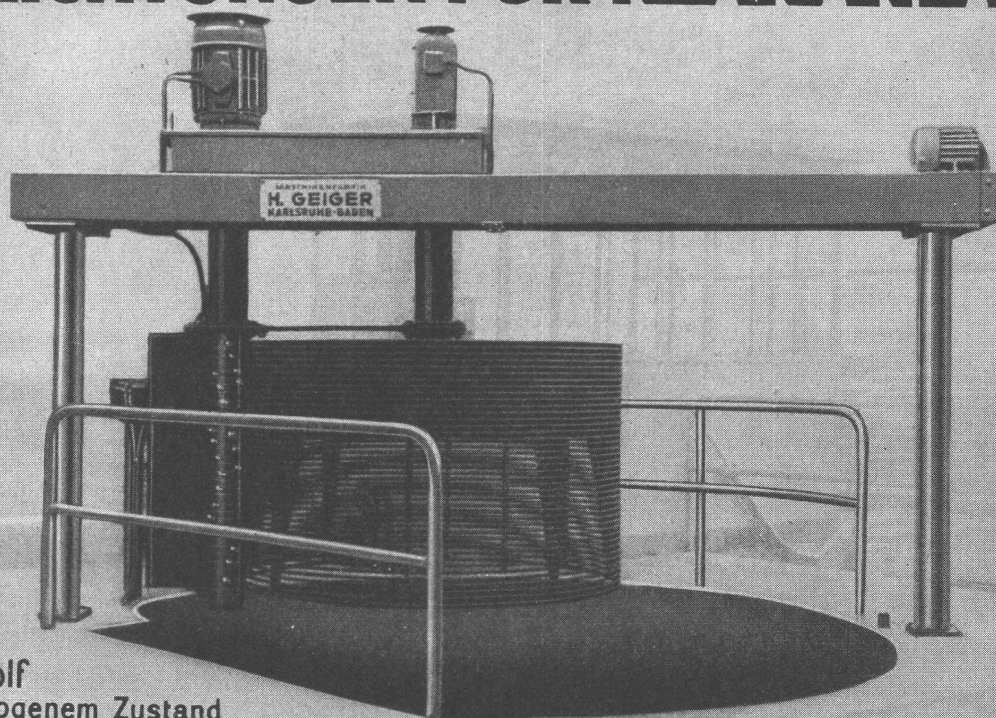


**Leichtmetall-
Fenster im
Geschäftshaus
Geilinger & Co.
Winterthur**



GO

GEIGER EINRICHTUNGEN FÜR KLÄRANLAGEN



**Rechenwolf
in hochgezogenem Zustand**

**TEIL AUSFÜHRUNG, MONTAGE UND SERVICE DURCH
HANS ROSHARD, INGENIEUR SIA, KÜSNACHT**