

Zeitschrift: Schweizerische Bauzeitung
Herausgeber: Verlags-AG der akademischen technischen Vereine
Band: 77 (1959)
Heft: 39: SIA 66. Generalversammlung, Sitten, 25.-27. September 1959

Werbung

Nutzungsbedingungen

Die ETH-Bibliothek ist die Anbieterin der digitalisierten Zeitschriften auf E-Periodica. Sie besitzt keine Urheberrechte an den Zeitschriften und ist nicht verantwortlich für deren Inhalte. Die Rechte liegen in der Regel bei den Herausgebern beziehungsweise den externen Rechteinhabern. Das Veröffentlichen von Bildern in Print- und Online-Publikationen sowie auf Social Media-Kanälen oder Webseiten ist nur mit vorheriger Genehmigung der Rechteinhaber erlaubt. [Mehr erfahren](#)

Conditions d'utilisation

L'ETH Library est le fournisseur des revues numérisées. Elle ne détient aucun droit d'auteur sur les revues et n'est pas responsable de leur contenu. En règle générale, les droits sont détenus par les éditeurs ou les détenteurs de droits externes. La reproduction d'images dans des publications imprimées ou en ligne ainsi que sur des canaux de médias sociaux ou des sites web n'est autorisée qu'avec l'accord préalable des détenteurs des droits. [En savoir plus](#)

Terms of use

The ETH Library is the provider of the digitised journals. It does not own any copyrights to the journals and is not responsible for their content. The rights usually lie with the publishers or the external rights holders. Publishing images in print and online publications, as well as on social media channels or websites, is only permitted with the prior consent of the rights holders. [Find out more](#)

Download PDF: 10.01.2026

ETH-Bibliothek Zürich, E-Periodica, <https://www.e-periodica.ch>

SCHWEIZERISCHE BAUZEITUNG

WOCHENSCHRIFT FÜR ARCHITEKTUR / INGENIEURWESEN / MASCHINENTECHNIK

REVUE POLYTECHNIQUE SUISSE

ORGAN DES S.I.A. SCHWEIZERISCHER INGENIEUR- UND ARCHITEKTEN-VEREIN
UND DER G.E.P. GESELLSCHAFT EHEMAL. STUDIERENDER DER EIDG. TECHN. HOCHSCHULE
GEGRÜNDET 1883 VON ING. A. WALDNER / HERAUSGEGEBEN VON ING. W. JEGHER

SIFRAG

bringt
frische
Luft
in jeden
Raum



SIFRAG BERN ZÜRICH BASEL LAUSANNE

Verlag

W. Jegher & A. Ostertag, Dianastrasse 5,
Zürich / Tel. 23 45 07 / Postcheck VIII 6110
Bürozeiten: Montag bis Freitag 7–12 Uhr
und 13.45–17.30 Uhr. Samstags geschlossen.
Postadresse:
Schweiz. Bauzeitung, Postfach Zürich 39

Bezugspreise

Einzelheft Fr. 1.65 — Abonnements:

	12 Monate	6 Monate	3 Monate
Schweiz	66.—	33.—	16.50
Ausland	72.—	36.—	18.—

Für Mitglieder des S.I.A., der GEP und
des Schweiz. Technischen Verbandes sowie
für Studierende der ETH, der EPUL und
schweiz. staatl. Technischer Mittelschulen
ermässigte Preiskategorien nach Tarif.

Anzeigenverwaltung

Mosse-Annoncen AG., Zürich, Limmat-
quai 94 / Tel. 32 63 17 / Postcheck VIII 1027

INHALT

Un pays neuf vous souhaite la bien-
venue. Par *Maurice Zermatten* . . . 621*

Zugförderung am Lötschberg, Loko-
motive Ae 8/8. Von *W. Grossmann* 623*

Injections des joints au barrage de
la Grande Dixence. Par *J. Torriane* 629*

L'excavation pour la centrale de
Nendaz. Par *A. Livio* 631*

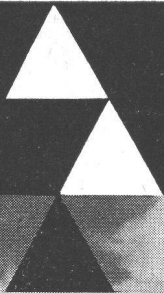
Banque cantonale du Valais à Sion.
Arch. *Perraudin & Suter* 633*

Bâtiment de l'Association valaisanne
des entrepreneurs à Sion. Arch.
Bornet, Kalbermatten, Zimmermann 635*

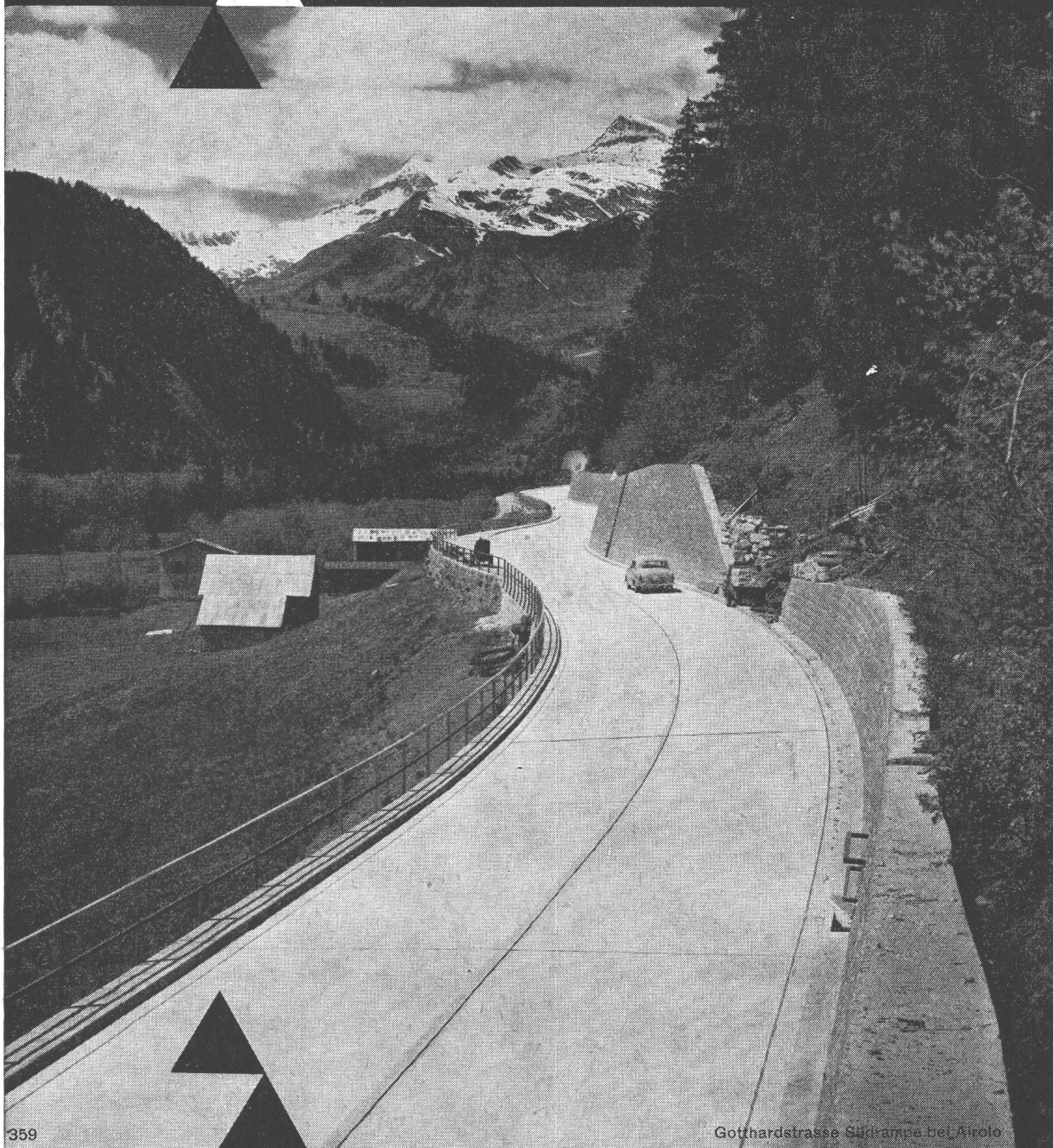
Centre paroissial du Sacré Cœur in
Sitten. Arch. Dr. *F. Pfammatter* Tafel 42*

Foundationen von Bauten mit mehre-
ren Kellergeschossen. Von *G. Gruner* 637*

Erfahrungen beim Betrieb der
Kraftwerke Mauvoisin. Von der
Elektrowatt 645*



Betonstrassen

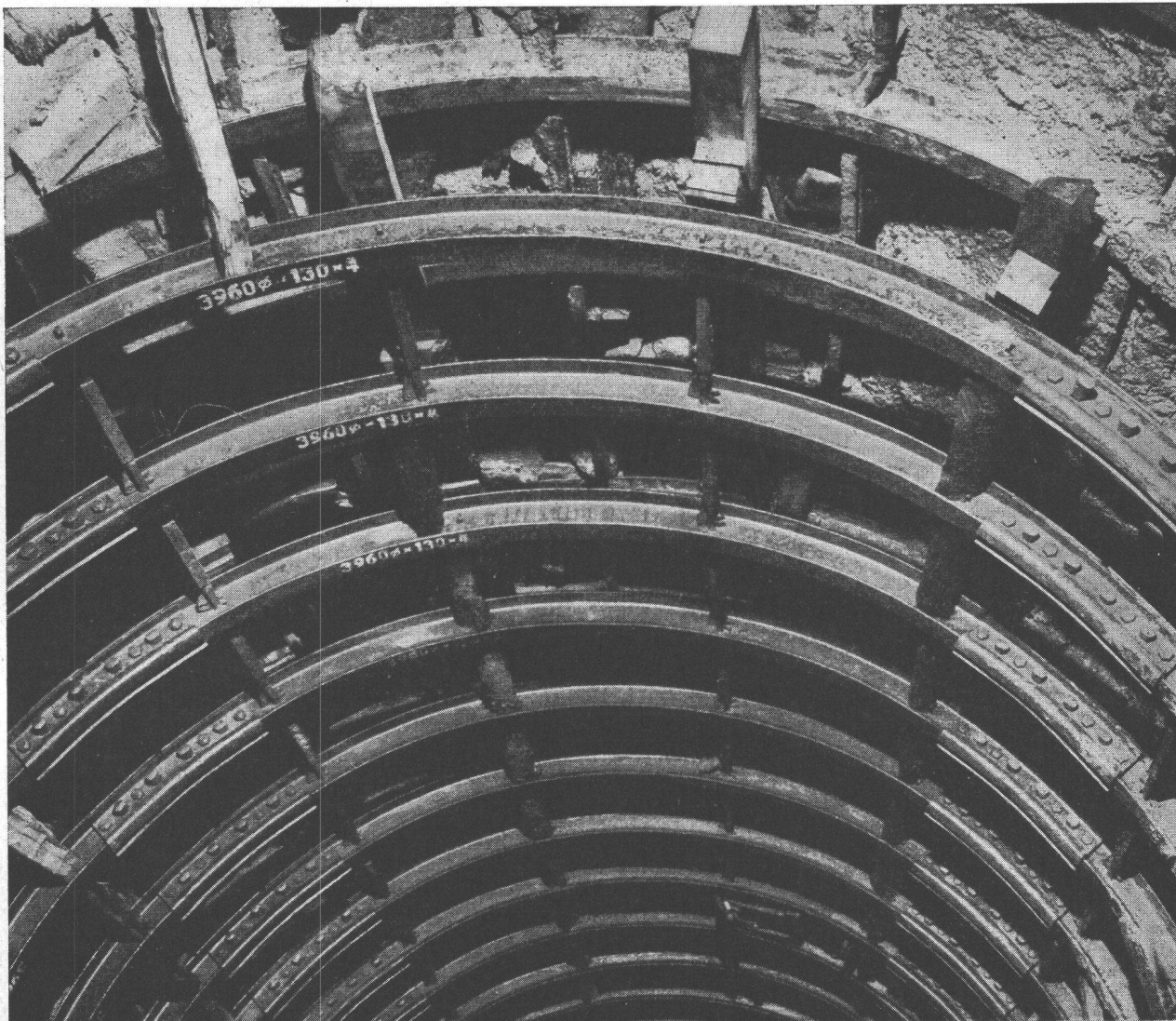


359

Gotthardstrasse Südrampe bei Airolo



**dauerhaft
hell bei Nacht
griffig
verkehrssicher
wirtschaftlich**



Ueber 7000 GERLACH-Bogen und -Ringe wurden im Druckstollen Fionnay-Nendaz der Kraftwerke Grande-Dixence eingebaut; der grösste Teil davon in einer speziellen Bauart für extreme Gebirgsdrücke. (Unser Bild)

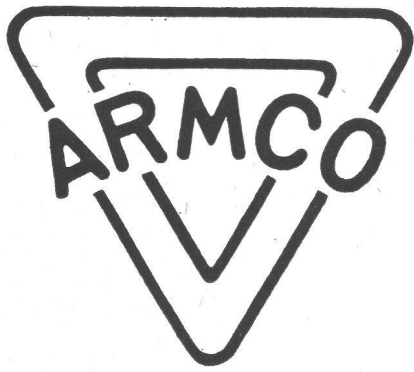
Auch auf Baustellen der Kraftwerke Vorderrhein, Misox, Gougra, Bergell, Simmenthal, Göschenen, Blenio und der Tunnels von Toira, Kreuzliberg, Gotthard-Umbau Göschenen entschieden sich die Bauingenieure für den GERLACH-Ausbau. Sie kennen die grosse Tragfähigkeit des vergüteten Stahls (Streckgrenze 58 kg/mm²) und legen Wert auf genaue Masshaltigkeit der Stollenbogen und -ringe.

Beraten Sie Ihre Ausbauprobleme unverbindlich mit unserem Ingenieur und lassen Sie sich von ihm über den vergüteten GERLACH-Stahl orientieren.

Tel. (051) 231750 Uraniastrasse 31/33



Robert Aebi AG Zürich



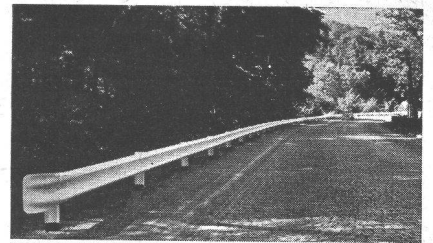
Verzinkte
**Tiefbau-
 Stahlelemente**
 sind
wirtschaftlich
 für

Durchlässe, Brückenbau, Bachsperrren,
 Feldweg- und Fussgänger-Unter-
 führungen, Kanalisationen, Eindolungen,
 Leitungsrohre usw.

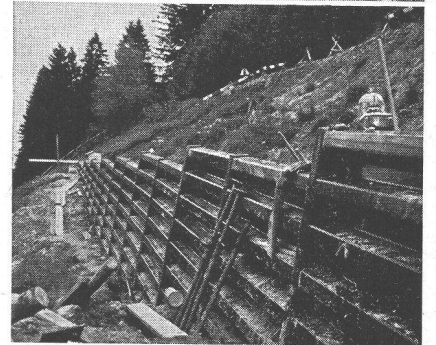
Vorteile:

1. Einfacher Transport
2. Leichte und rasche Montage
3. Grosse Widerstandsfähigkeit
4. Wiederverwendbarkeit

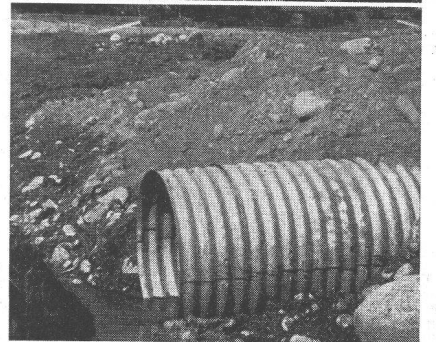
Strassenleit-
 planken
 u. a.
 Weinlandbrücke



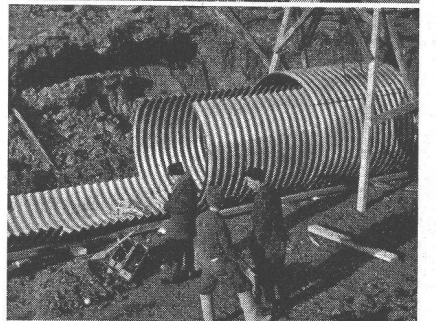
«Bintype»
 Stützmauern



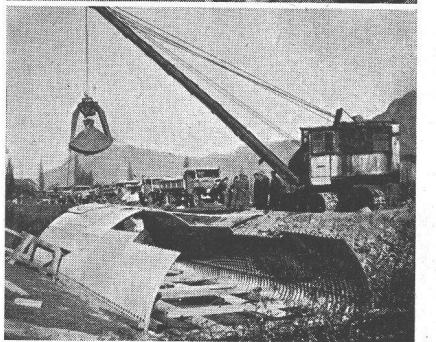
Zusammen-
 steckbare Rohre



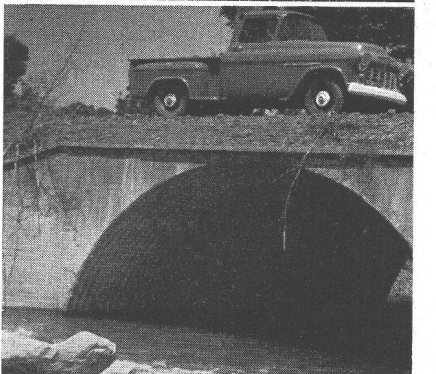
Multiblech-
 Rohre



Multiblech-
 Rohrbogen



Multiblech-
 bogen



DR. ING. M. KOENIG ZÜRICH

Für Tiefbau-Stahlelemente





Fußwarm
und angenehm zu begehen
dank der einzigartigen
isolierenden Korkunterschicht

Strapazierfähig
durch die gegen Abrieb
widerstandsfähige
Plastic-Gehschicht

Wirtschaftlich
wegen der Anspruchslosigkeit
in Reinigung und Unterhalt

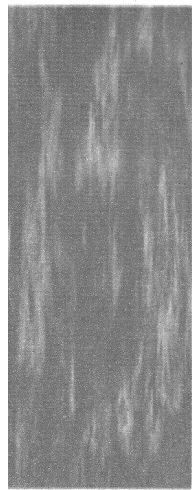
Plastobodenbeläge

Dätwyler

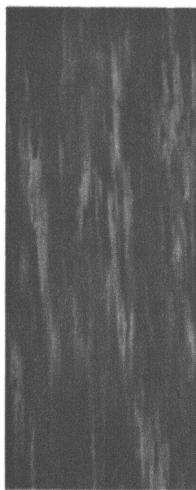
Dätwyler A. G.
Schweizerische Draht-, Kabel-
und Gummiwerke,
Altdorf-Uri

Plasto- Boden- Beläge

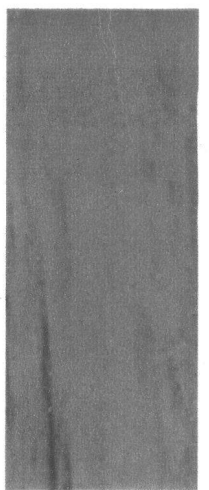
Dätwyler



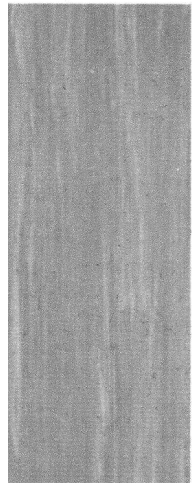
5742



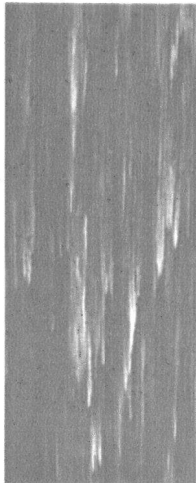
5705



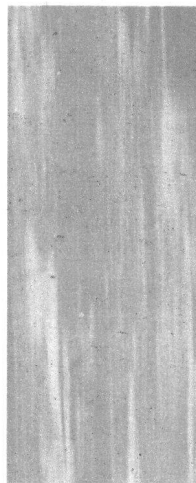
5795



5703



5794



5771



5782



5749

Plastofloor „Dätwyler“

Lieferbar in flexiblen Bahnen von 150 cm Breite und bis maximal 30 m Länge oder in Platten 24 x 24, 29 x 29, 36 x 36, 48 x 48, 74 x 74 cm. Gesamtdicke 2,0 bis 3,5 mm. Unterschicht aus isolierender Korkmischung.

Plastokorkparkett „Dätwyler“

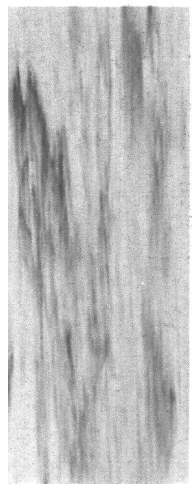
Lieferbar in nichtflexiblen Platten mit Nut und Kamm, 8 mm dick, 29 x 29 cm oder 10 mm dick, 30 x 30 cm. Unterschicht aus reinem Preßkork.

Permanente Ausstellungen in den Baumessen von Zürich, Bern, Basel, Lausanne, Bellinzona.

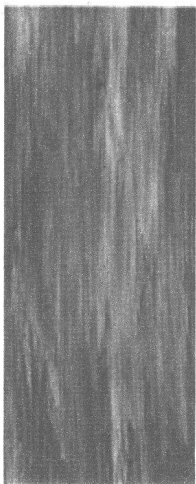
Verkauf und Verlegung durch den Fachhandel. Bezugsquellennachweis durch uns. Garantie nach Bestimmungen SIA (Schweizerischer Ingenieur- und Architekten-Verein).

Kleine materialbedingte Abweichungen in Farbe und Dessinierung sowie allfällige Änderung der Kollektion bleiben vorbehalten.

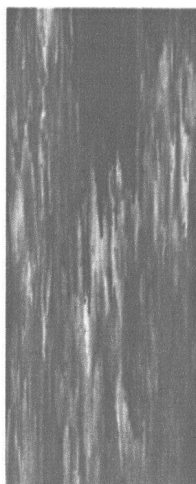
Plastobodenbelag „Dätwyler“, ein Produkt der Dätwyler A.G., Schweizerische Draht-, Kabel- und Gummwerke, Altdorf-Uri, Tel. (044) 2 13 13



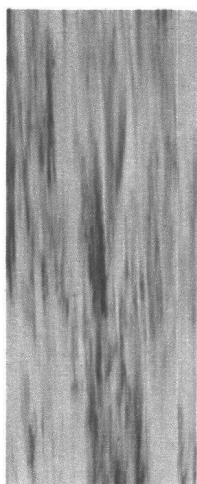
5756



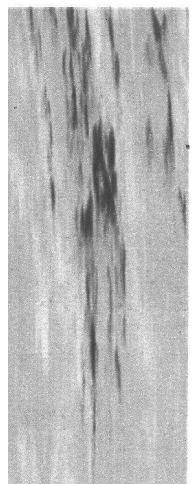
5743



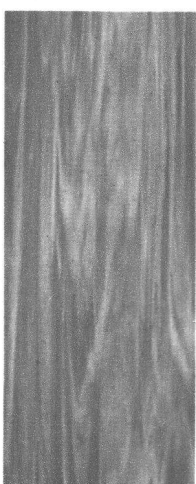
5792



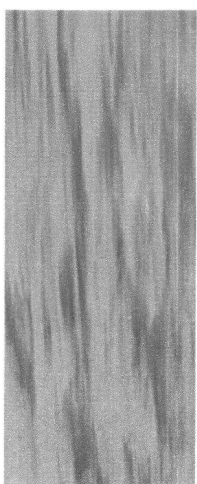
5757



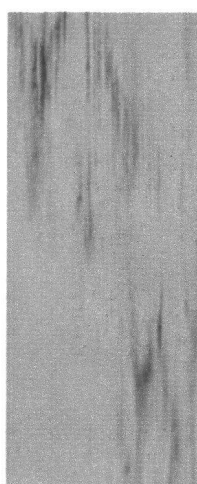
5741



5702



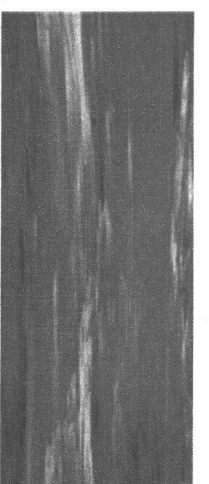
5764



5753



5754



5763

BRIGATEX

verklebt
auch
Aluminium
mit Holz



BRIGATEX

der neuzeitliche Klebstoff löst auch schwierige Klebprobleme ohne Anwendung von Preßdruck.

Unser technischer Dienst steht Ihnen jederzeit kostenlos zur Verfügung.

Im Jahre 1957 wurden im modernen Hotel „Astoria“ Luzern Aluminiumverkleidungen mit BRIGATEX ausgeführt.

Unser Bild:

Dachrestaurant mit Deckenelementen aus Holz und Aluminiumplatten.



Laufen Jura

Der neue praktische
Doppelbecken-Spültisch
Modell «Léman» No. 18
140 x 60 cm



Wir fabrizieren:

Sanitäre Apparate

Spültische, Lavabos usw.

Glasierte Steingut-Wandplatten

weiss, crème und farbig

Steinzeug-Bodenplatten

Steinzeug-Mosaik

Ziegel und Backsteine

Elektroporzellan

Sind Spültische aus Feuerton modern? Die praktischen Erfahrungen beweisen es – ja! Keramik-Spültische sind für moderne Küchen sogar das Richtige. Die Hausfrau weiss es am besten: Kein anderes Material kann die porrenfreie Oberfläche mit der sauberen Glasur ersetzen. Im Nu glänzt der Laufener Spültisch wieder blitzblank und wie neu. Die mühelose Reinigung ist sein besonderer Vorzug. In vielen modernen und praktischen Formen gibt es heute Spültische für die arbeitssparende, neuzeitliche Küche. Gönnen Sie sich Erleichterung in Ihren täglichen Hausarbeiten! Ein interessanter Prospekt erklärt Ihnen alle Einzelheiten, auf die es ankommt; Einzelheiten über die Form, oder – was nicht ausser Acht zu lassen ist – über die Einbaumöglichkeit. Verlangen Sie den Prospekt mit einer Postkarte oder am Telephon.

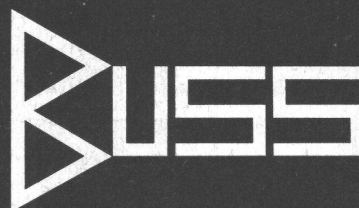
Tonwarenfabrik Laufen AG
AG für Keramische Industrie Laufen
Tel. 061/89 67 11





**Skelettbauten
Fabrikhallen
Brücken
Oberlichtfenster
aus Stahl**

Buss AG Basel / Pratteln



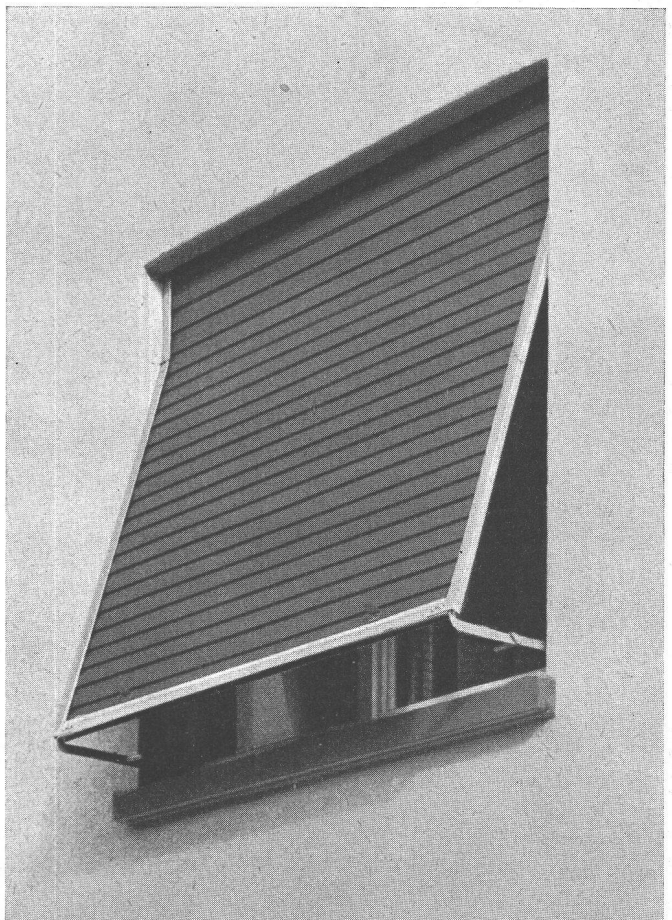


EDIT AG., Küsnacht ZH

AGK-Rolladen aus Kunststoff

Hörnlistrasse 12 Tel. (051) 90 69 69

Der AGK-Rolladen aus Hart-PVC in der geeigneten PVC-Mischung ist das Ergebnis langjähriger Studien und Versuche. Die formschönen Plastikprofile, einzeln miteinander durch patentierte, rostfreie Klammern verbunden, ergeben beim Anheben des Rolladens einen angenehmen Licht- und Luftdurchlass. Die Form der Profile ermöglicht zudem eine gänzliche Verdunkelung. Das durchfärbte Material mit den lichtbeständigen Farben garantiert eine ausserordentlich lange Lebensdauer ohne kostspieligen Unterhalt. Der AGK-Rolladen ist leichter als ein Holzrolladen, läuft geräuscharm, ist unentflammbar und kann in 10 verschiedenen modernen Farben geliefert werden.



CATERPILLAR Traxcavator



Nr. 933
860 l

Nr. 955
1150 l

Nr. 977
1750 l

die ideale Maschine für Aushub- und Ladearbeiten

Wo es sich vorwiegend um Ladearbeiten handelt, empfiehlt sich die Verwendung des Seitenkippkübels, da durch Wegfall der Wendemanöver die Ladeleistung bedeutend gesteigert wird.

Alleinverkauf für die Schweiz:

ULRICH AMMANN

Baumaschinen

LANGENTHAL

Telephon (063) 2 27 02



Fensterelemente + Fassadenplatten
in Leichtmetall

Eigene, patentierte Konstruktionen

GAUGER

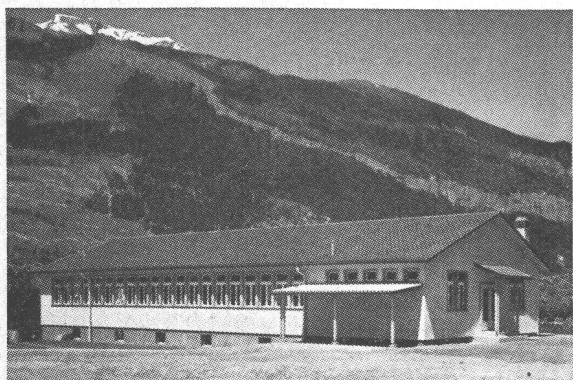
GAUGER & CO. AG. ZÜRICH
STAHL + METALLBAU

Fassadenelemente

HECTOR EGGER AG., LANGENTHAL

Bauunternehmung/Holzbau - Gegründet 1848 - Telephon (063) 2 33 55

Vorfabrizierte, zerlegbare Holzbauten System HERAG - Vielfache Verwendungsmöglichkeiten - Solide Konstruktion - Günstig im Preis - Kurze Lieferfristen



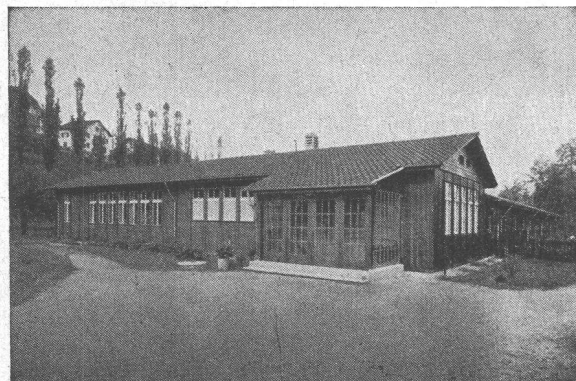
Fabrikationspavillon



Büropavillon



Schulpavillon



Arbeiter-Kantine

PATENT

H

E

R

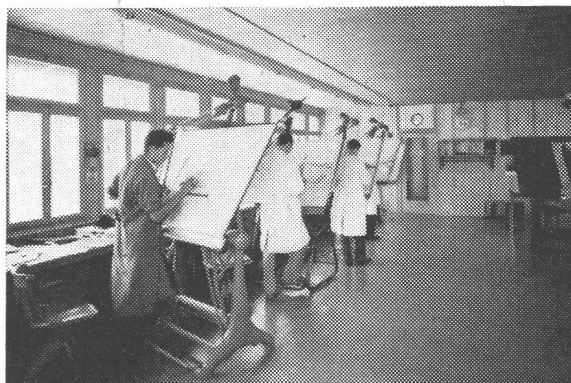
A

G

PATENT



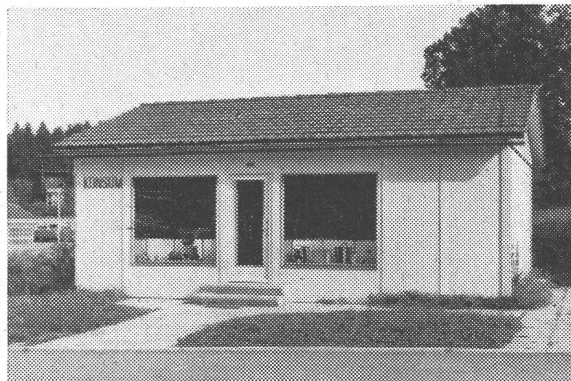
Fabrikationspavillon



Büropavillon



Ferienhaus



Verkaufspavillon



HAEFELY

Messgruppen 220 kV

Allein in der Schweiz sind mehr als 600 Haefely-Messgruppen (kombinierte Strom- und Spannungswandler) in 150- und 220 kV Netzen in Betrieb.

128 W

EMIL HAEFELY & CIE AG BASEL



Steingut-Wandplatten glasiert
weiss, crème, Majolikafarben

Steinzeug-Bodenplatten
in reicher Farbauswahl: uni, porphyriert, geflammt

Steinzeug-Mosaik
in allen Farben: uni, Streumuster, Dessins

**Keramische
Beläge in
Küche und Bad**



Die schönen Farben und die neuen Formate der Steinzeug-Bodenplatten und der glasierten Wandplatten bringen den wirklichen Wert der keramischen Beläge erst recht zur Geltung.

Welche Genugtuung für den Architekten, seinem Werk für immer das Beste und Neuzeitlichste mitgegeben zu haben:

Keramische Beläge in Küche und Bad!

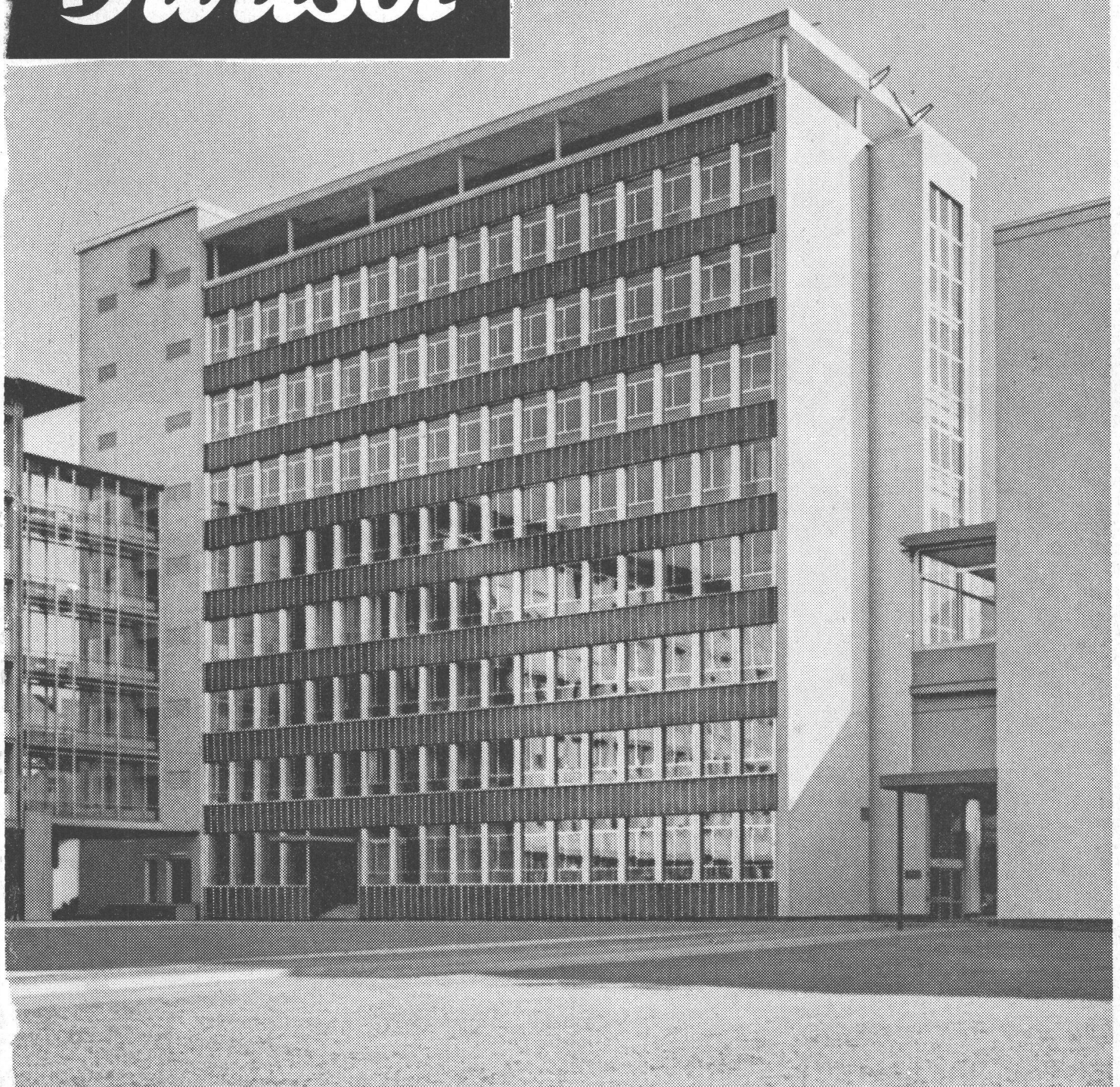
Welche Freude für die Hausfrau: sie findet Küche und Bad immer sauber und frisch, ohne ständig putzen zu müssen.

Welche Beruhigung für den Eigentümer, in seinem Haus widerstandsfähige und dauerhafte Beläge zu besitzen, die nicht mehr als andere kosten, nie erneuert werden müssen und immer schön bleiben:

**Keramische Beläge
in Küche und Bad!**



Durisol



OMEGA S.A., Biel

Architekten: Suter & Suter, BSA, S.I.A., Basel

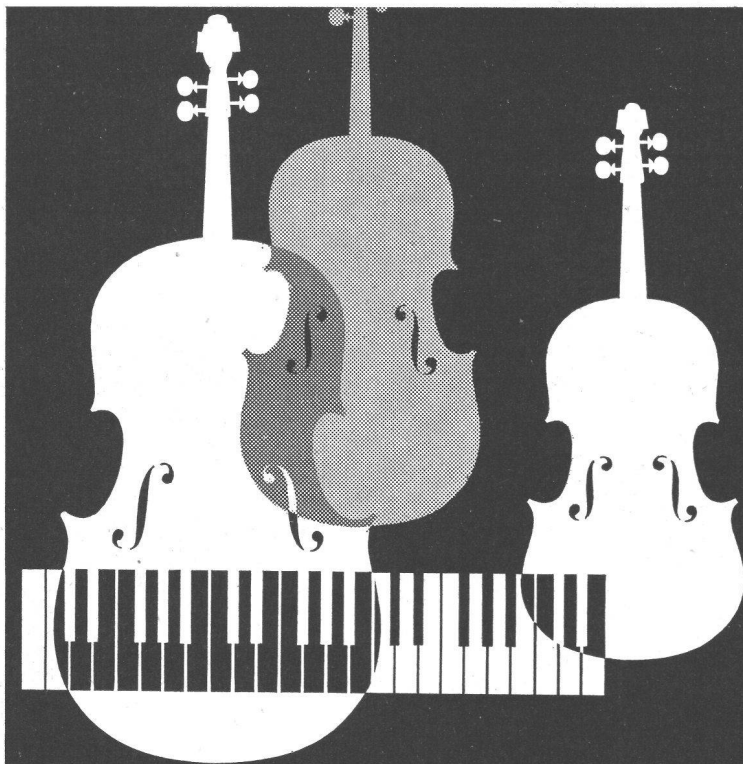
Corps Central: Brüstungsbänder mit vertikalen, mit Glasmosaik verkleideten Durisol-Aussenwandplatten, 10 cm stark. Kopfbau und Giebelwand mit Durisol-Fassadenverkleidungsplatten, 14 cm stark.

Usine 2: Brüstungsbänder mit vertikalen Durisol-Aussenwandplatten, 10 cm stark. Dacheindeckung mit Durisol-Dachplatten, 12 cm stark.

Wo die Wirtschaftlichkeit für die Erstellung von Industriebauten im Vordergrund steht, bietet die Anwendung der vorfabrizierten Durisol-Platten für Wand und Dachkonstruktionen entscheidende Vorteile.

Das geringe Gewicht der Elemente erlaubt eine sparsame Dimensionierung der Tragkonstruktion. Der Bauvorgang wird ganz wesentlich vereinfacht und verkürzt.

Durisol AG. für Leichtbaustoffe Dietikon-Zürich
Telephon 051/91 86 65



Genau aufeinander abgestimmt

Nur in der subtilen Abstimmung aufeinander vermögen die Instrumente eines Klavierquartetts jenen Wohlklang hervorzu-
bringen, den ihnen Künstlerhände entlocken. Wenn aber ein
einziges aus der Reihe tanzt, dann gelingt auch hervorragenden
Musikern keine vollendete Wiedergabe mehr.

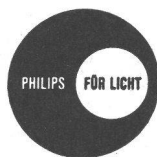
Genau so verhält es sich auch mit dem Betrieb einer Beleuch-
tungsanlage. Nur wenn alle Teile, wie Lampe, Starter, Vorschalt-
gerät und Leuchte aufeinander abgestimmt sind und zueinan-
der passen, ist ein sicherer, störungsfreier und wirtschaftlicher
Betrieb möglich und ein Optimum an lichttechnischem Wir-
kungsgrad zu erzielen.

PHILIPS stellt alle für eine Beleuchtungs-Anlage erforder-
lichen elektrischen Bestandteile, darüber hinaus eine grosse
Zahl von lichttechnisch erprobten Beleuchtungskörpern selbst
her und bietet so Gewähr für ein einwandfreies Zusammenspiel.

**Sicher ist sicher! Setzen Sie Ihr Vertrauen auf die bekannte,
bewährte PHILIPS-Qualität!**

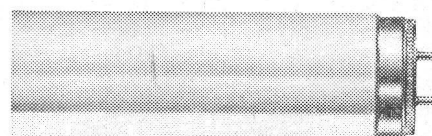
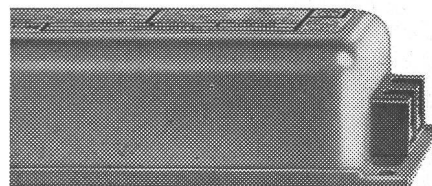
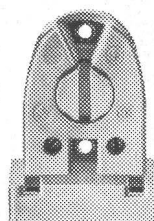
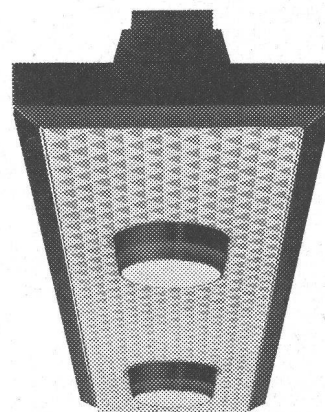
Für die Lösung Ihrer Beleuchtungsprobleme wenden Sie sich
am besten an unser lichttechnisches Büro.

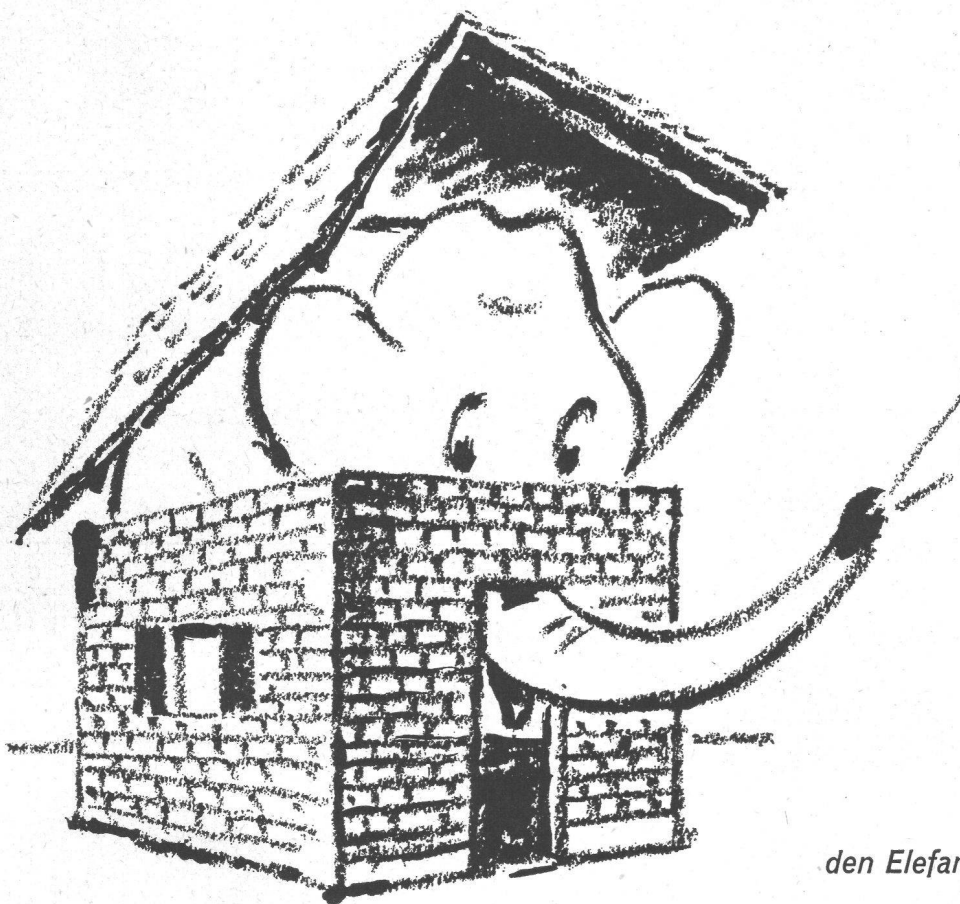
PHILIPS



Philips AG, Zürich, Abt. Philora, Tel. 051/25 86 10

Philips SA, Genève, Dépt. Eclairage, Tél. 022/32 63 50





*Wie bringen wir
den Elefanten wieder hinaus?*

Das letzte Wort auf dem Gebiet der Zentralheizungstechnik ist die Kessel-Boiler-Kombination. Der Heizkessel liefert dann nicht nur das Heisswasser für die Radiatoren, sondern auch für Küche und Badzimmer. Die meisten bisherigen Kessel-Boiler-Kombinationen haben jedoch einen Nachteil: sie bestehen aus *einem* Stück und sind wahre «Monstrümer» an Grösse. Man muss sie schon in der frühesten Phase des Neubaus – vor dem Einbetonieren der Kellerdecke! – mit einem Kran an Ort und Stelle bringen. Dann wird mit einem Stoss-Seufzer zugemauert, und jeder denkt: «Hoffentlich hält das Ding auf Zeit und Ewigkeit!»

Denn: sollte Boiler oder Heizkessel jemals spuken und revisionsbedürftig werden, dann ist guter Rat teuer. Dann stellt sich die Frage: «Wie bringen wir den Elefanten aus der engen Klause wieder hinaus?»

All dieser Sorgen sind Sie beim IDEAL-BITHERM enthoben! Auch er ist eine Kessel-Boiler-Kombination.

Auch bei ihm liefert der Zentralheizungskessel zugleich das heisse Wasser für Küche und Bad. Aber der Bitherm wird nicht an *einem* Stück, sondern in *Einzelteilen* geliefert, die sich bequem transportieren und an Ort und Stelle montieren und demontieren lassen. *Dieser Vorteil ist von grösster Wichtigkeit.*

In den Bitherm lässt sich jeder Öl- oder Gasbrenner einbauen. Mehr noch: sollte unser Land einmal von den Ölzufuhren abgeschnitten sein – was auch schon da war! – dann kann der Öl- oder Gasbrenner mit Leichtigkeit entfernt und jedes andere Heizmaterial verfeuert werden: Kohle, Holz, Karton, Zeitungen – alles!

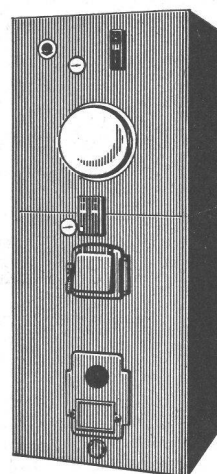
Als letzter Vorteil sei noch erwähnt: der Bitherm-Heizkessel ist aus Guss; *seine Lebensdauer ist enorm.*

Prospekt und Auskünfte durch Zentralheizungsfirmen oder die

IDEAL-Standard AG
Dulliken b. Olten Tel. 062/51021

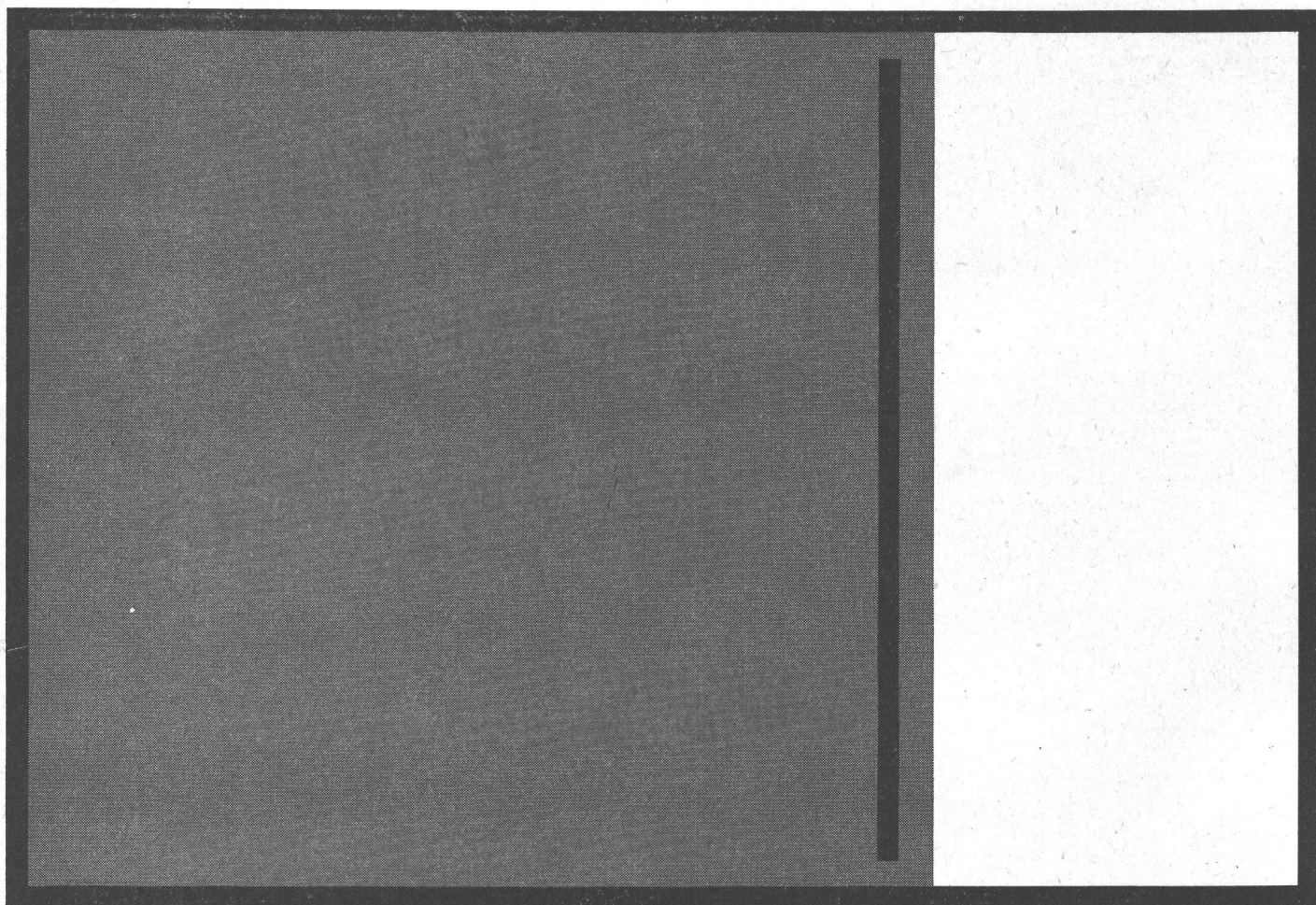
IDEAL-BITHERM

Verblüffend niedere Anschaffungs- und Betriebskosten



Technische Beratung und
Bezugsquellennachweis durch
Pavatex AG
Jenatschstrasse 4, Zürich 2
Telefon 051/23 76 76

Die neue Durolux Schieberplatte 5 und 7 mm



Aus der neuen Durolux-Schieberplatte schneiden Sie das gewünschte Format und der Schieber ist fertig. Dank dem symmetrischen Aufbau besitzt er ein gutes Stehvermögen... So schliesst die neue Durolux-Schieberplatte eine Lücke im neuzeitlichen Möbel-

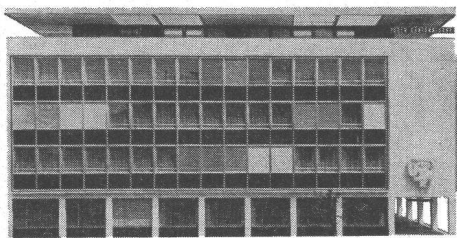
bau und bietet auch der Raumgestaltung viele Möglichkeiten. Wir fabrizieren zwei Ausführungen: die 5 mm-Platte ist leichter und besonders preisgünstig, die 7 mm-Platte eignet sich speziell für grossformatige Schieber. Die neuen Schieberplatten

sind in sämtlichen Durolux-Farben und -Dessins erhältlich, und zwar mit beidseitig gleichem Belag. Sie werden ebenfalls im Format 124 x 252 cm hergestellt (Verrechnung auf Basis 122 x 250 cm) und können durch unsere Grossisten bezogen werden.

man ruft Luwa-Ingenieure, wenn man besseres Klima will

Der moderne Mensch ist gegenüber Wetter- und Klimaeinwirkungen viel anfälliger. Deshalb ist überall dort, wo sich auf engem Raum viele Menschen aufhalten müssen, Klimatisierung unerlässlich.

Lufttechnische Pionierarbeit machte die Luwa zu einer der führenden Klimafirmen Europas. Die von ihr gebauten Anlagen erzeugen unbehindert von Raumbesetzung, Wetter und Jahreszeit dasjenige Klima, welches für Sie und Ihre Mitarbeiter, für Ihre Fabrikationsprozesse und Erzeugnisse das bestgeeignete ist. Verlangen Sie Unterlagen.



Zum Klimatisieren von Büro- und Verwaltungsbauten, Banken, u. ä. dient das Jettair®-System. Jettair ist eine vollautomatische Hochdruck-Klimaanlage, heizt im Winter, kühlt im Sommer, ventiliert, befeuchtet oder entfeuchtet die Luft und ist individuell regelbar. Das Bild zeigt die Jettair-klimatisierte Kantonalbank von Zug.

Luwa

Zürich
Frankfurt am Main
Paris
Barcelona
São Paulo
Charlotte USA

Luwa AG Zürich 9/47

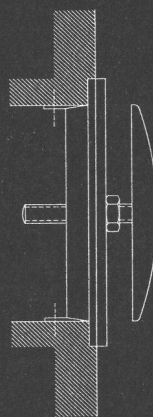
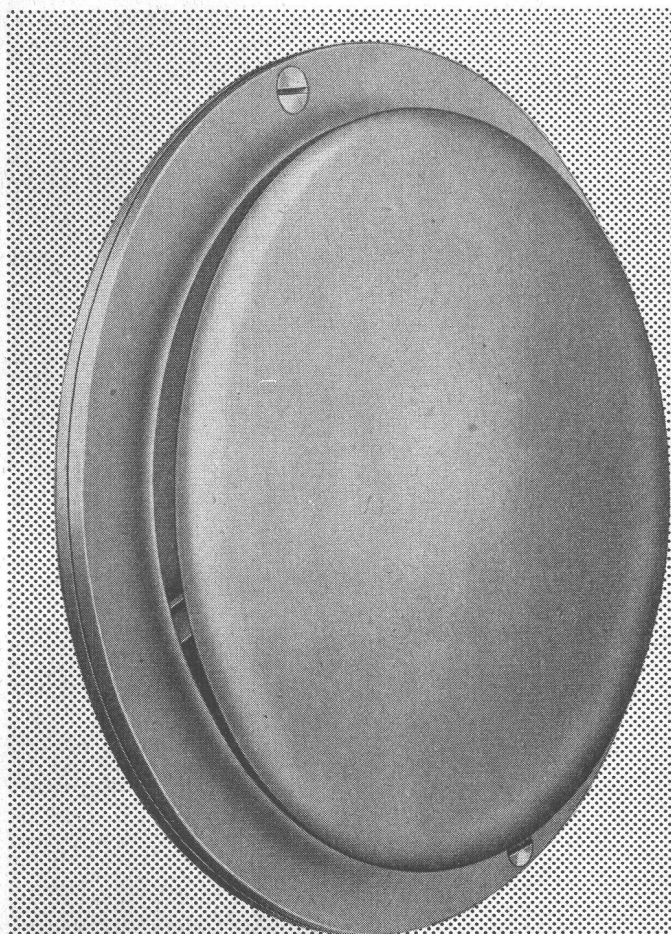
Anemonenstr. 40 Zürich 47
Telephon: (051) 5213 00

ISOLIERUNG
GEGEN
KÄLTE UND **WÄRME**
MIT
PERFECTA
LEICHTBAUPLATTEN



GIPS-UNION A.-G.
ZÜRICH

EVH-Entlüftungs-Ventile



Die gefällige, tellerförmige Form des EVH-Entlüftungs-Ventils erlaubt eine vielseitige, unauffällige Verwendbarkeit. Es ist aus Leichtmetallpressguss hergestellt und wird ohne Anstrich mit unpoliertem Teller geliefert. Spindel und Mutter sind aus Eisen kadmiert.

Das EVH-Ventil ist leicht zu montieren. Es wird mit einem Einmauerungsring geliefert. Der Ventilteller wird durch drehen auf die gewünschte Spaltenbreiten eingestellt und durch eine Stellungsmutter gesichert.

EVH-Größen: 10, 12,5, 15 und 20 cm Ø. Diese 4 Größen erlauben eine Luftabsaugung zwischen 50 bis 300 m³/h.

Verlangen Sie bitte unseren Sonderprospekt.

Hess & Cie, Pilgersteg, Rüti-Zürich, Telephon (055) 4 35 22



Hess & Cie. Pilgersteg, Rüti (Zürich)



Diese FRANKE-Küche entspricht genau meinen Bedürfnissen!

Warum?

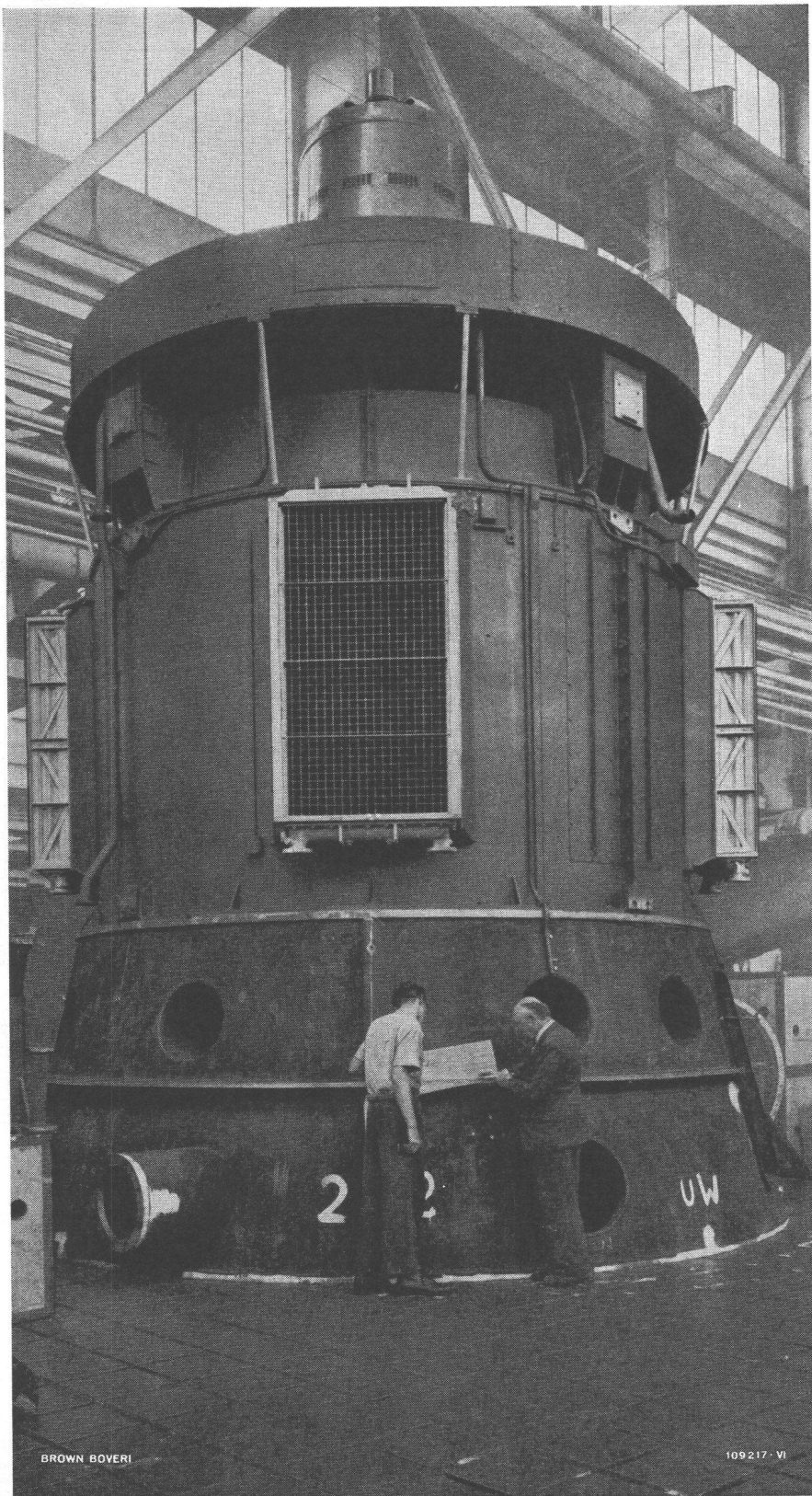
Weil ich meinen Haushalt möglichst rationell besorgen möchte, weil mich kurze Arbeitswege und die arbeitstechnisch richtige Anordnung der Küche viel weniger ermüden, weil ich dadurch meinem Mann und meinen Kindern viel mehr Zeit widmen kann, weil ...

Sind das nicht alles stichhaltige Gründe, die bei jeder fachmännischen Küchenplanung berücksichtigt werden sollten?

Neben dem unvergleichlich reichhaltigen Programm an Spültischen aus rostfreiem Stahl und an Blockkombinationen mit allen zugehörigen Apparaten plant und fabriziert FRANKE auch komplette Küchen für jeden Bedarf. Verlangen Sie unsere Prospekte und Kataloge oder unverbindliche Beratung durch unsere Fachleute. Lieferung durch den Sanitär-Grossisten oder den konzessionierten Installateur.

**Metallwarenfabrik
Walter Franke
Aarburg/AG Tel. 062/7 41 41**

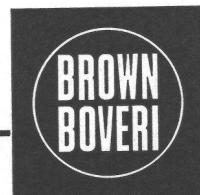
FRANKE



Brown Boveri führend im Bau von Grossgeneratoren für Hoch- und Niederdruck- Wasserkraftwerke

Aus unserem Bauprogramm:

Druckluftschnellschalter, Trennschalter,
Transformatoren, Strom- und
Spannungswandler für 400 kV
Betriebsspannung • Schaltanlagen und
Kommandoräume • Regel- und Schutz-
einrichtungen • Schweissapparate •
Elektromotoren • HF-Telephonie-,
Fernmess- und Fernsteuerapparate



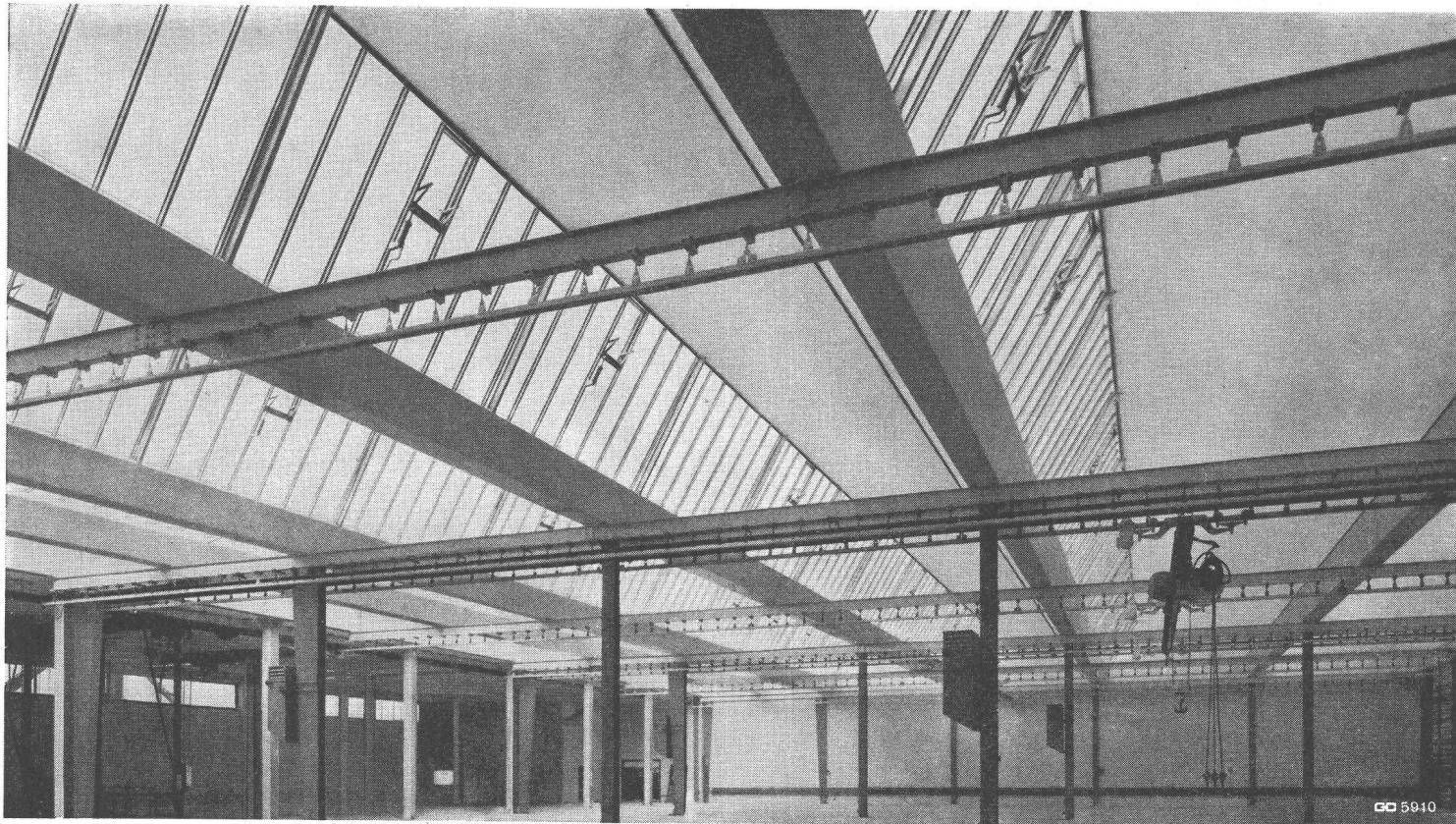
AKTIENGESellschaft BROWN, BOVERI & CIE. BADEN



Für das Kraftwerk Göschenen haben wir in Arbeit:
Zwei 53,3-MVA-Dreiphasengeneratoren 500 U/min, vier Ein-
phasentransformatoren 25 MVA 13 / 149 - 74,5 kV, $16\frac{2}{3}$ Hz,
Relais und Regler für die ganze Zentrale, Innenraum-
apparate für sämtliche Generatoren und die Haus-
generatoren

GC**Stahl-Shedbauten**

**gute Lichtverhältnisse
hohe Wirtschaftlichkeit
kurze Bauzeit**

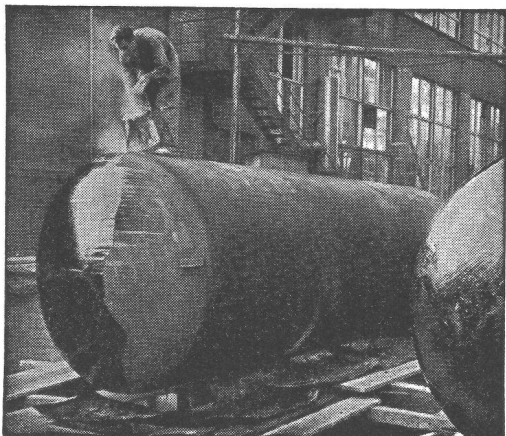


GC 5910

Geilinger & Co. Winterthur

„WABERIT“-TANKISOLIERUNG

Die **Tankisolierung** ist seit Jahren eine **Spezialität** unserer Firma.



Langjährige Beobachtungen haben erwiesen, dass das «Beerdigen» eines Tanks nur mit dem üblichen hauchdünnen Teer- oder Asphalt-Anstrich unmöglich den vorhandenen Gefahren der Rostanfressung und vagabundierenden elektrischen Strömen Einhalt gebieten kann.

Die Kontrolle des **Waberit-Belages mit unserem patent. Prüfgerät** gewährleistet eine **absolut wasserundurchlässige Isolierung**. Belagstärke ca. 3—4 mm.

EMPA gepr. 29853/1

Isolierung auf der Baustelle.

20jährige Erfahrung

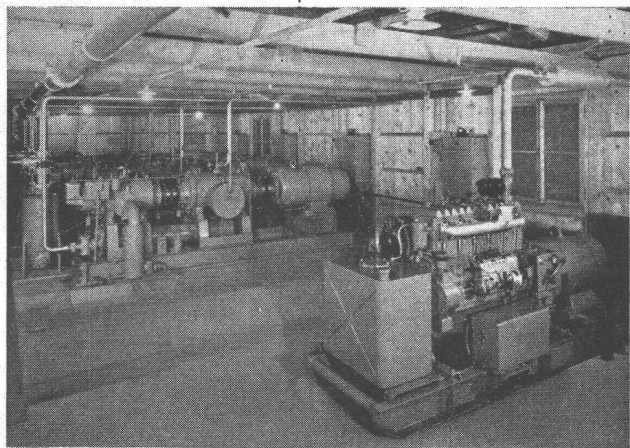
Referenzen, Muster und Offerten stehen gerne zur Verfügung.

STRASSENBAUMATERIAL AG. BERN

Wankdorffeldstrasse 70
Telephon (031) 8 31 34

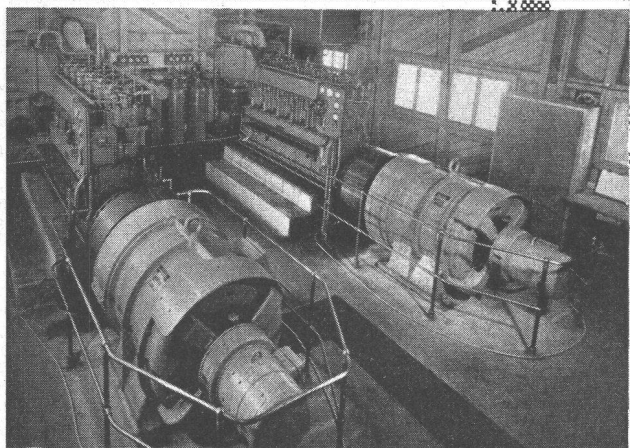


SLM



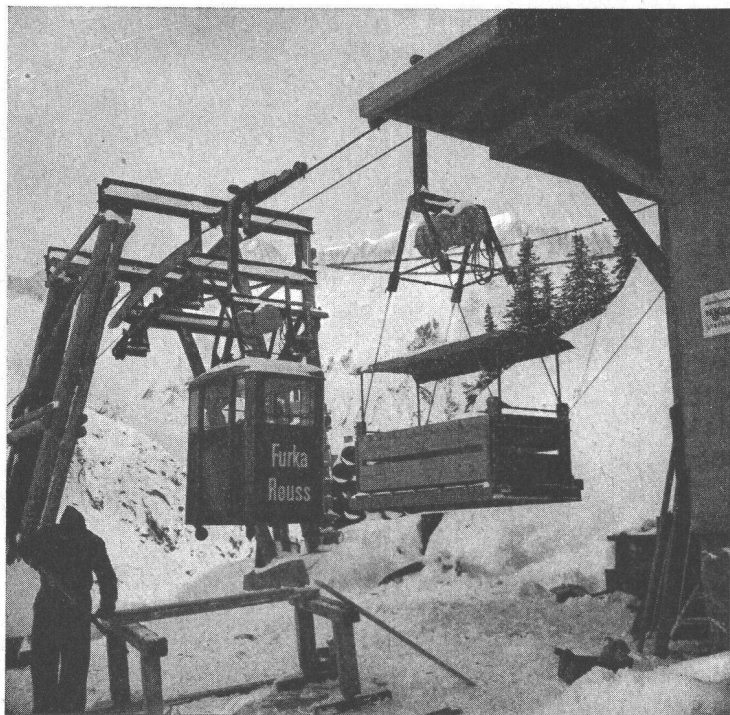
Baustromanlagen und Druckluftversorgungen für Grossbaustellen.

Die auf der Baustelle eingesetzten Stromerzeuger
lassen sich nachher vorteilhaft im fertigen Objekt
als **Notstromgruppen** einsetzen.



Schweizerische Lokomotiv- und Maschinenfabrik
Winterthur

4232



SEILBAHNEN SEILWINDEN

- für Materialtransporte aller Art
- für Schwertransporte bis 10 t
- für Touristik mit eidg. und kant. Konzession
- Umbau bestehender Anlagen
- Erstellung von Projekten
- Einzelteile für besteh. Anlagen

Maschinenfabrik

L+E. Küpfer

Steffisburg

MAAG-Zahnradhobelmaschine SH-350/500

beim Hobeln eines Zahnkranzes für Mühlenantrieb in einer Zementfabrik.

Das dazugehörige Ritzel besitzt im Einsatz gehärtete und geschliffene Zähne.



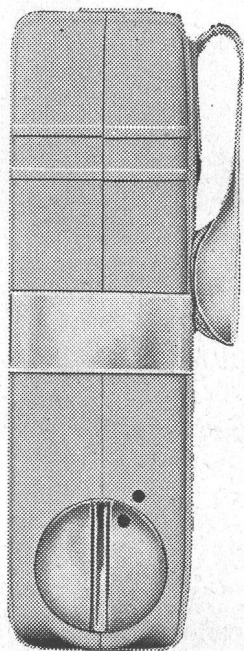
MAAG-ZAHNRÄDER A.G. ZÜRICH (SCHWEIZ)

einundzwanzig zweiundzwanzig dreiundzwanzig

Innert einigen Sekunden wird der vielgesuchte Ingenieur oder Bauführer erreicht, gleich wo er sich im grossen, weitverzweigten Betrieb oder Baugelände auch aufhält, also vor allem dort, wo optische und akustische Meldezeichen versagen. Leisten auch Sie sich die grossen Vorzüge der

drahtlosen Personen- Suchanlage Hasler

Befassen Sie sich mit dem Gedanken einer neuzeitlichen Suchanlage oder soll eine bestehende Anlage mit dem heutigen Stand der Technik in Einklang gebracht werden, verlangen Sie unsere Beratung und die Vorführung bestehender Hasler-Anlagen.



Der Empfänger der drahtlosen
Personensuchanlage Hasler
in natürlicher Grösse.

Hasler^{AG}Bern

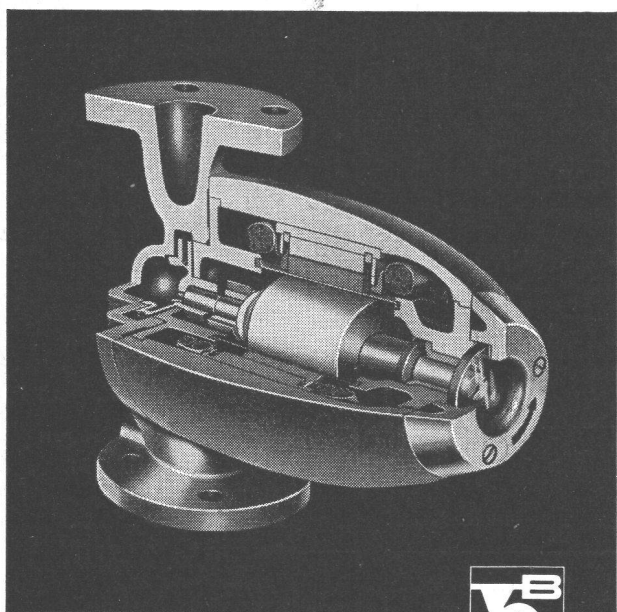
Bern, Belpstrasse 23, T 031/641111
mit Zweigniederlassung in Zürich,
Stampfenbachstrasse 63, T 051/261600

Leichtmetallfenster



Gebr.
Tuchs Schmid AG
Frauenfeld

perfecta Umwälzpumpen
für Zentralheizungen



K. RÜTSCHI PUMPENBAU BRUGG

BRUGG SCHWEIZ TELEPHON (056) 413 31

Drei exklusive Vorteile, die Ihnen nur
die PERFECTA bietet:

Die «gute» Form

das Kennzeichen der modernen
PERFECTA-Pumpe

Robuste beidseitige Lagerung

des schweren Rotors bürgt für ge-
räuschlosen Gang und lange Lebens-
dauer

Schauglas

für einfachste Lauf- und Drehrichtungs-
kontrolle



Wasserversorgung

Hydrologische Untersuchungen
Grundwasser-Sondierbohrungen und Pumpversuche
Vertikale Filterbrunnen aller Durchmesser
Grundwasserfassungen mit horizontalen Filtersträngen aus patentierten Kunststoffrohren
Seeleitungen

Wasseraufbereitung

Badewasser-Regenerationsanlagen mit
a) offenen Sand-Schnellfiltern
b) geschlossenen Sand-Druckfiltern
c) Kieselgur-Anschwemmfiltern
Vollautomatische Klein-Filteranlagen (MINO-Filter) für private Schwimmbecken
Algenverhütungsmittel AGAL
Chlorgasdosierungsgeräte CHLOMATIC für die Desinfektion von Badewasser, Trinkwasser, Brauchwasser
Filteranlagen für Trinkwasser
Grossanlagen für die Desinfektion von Trinkwasser mit Ozon

Baugrund-Untersuchungen

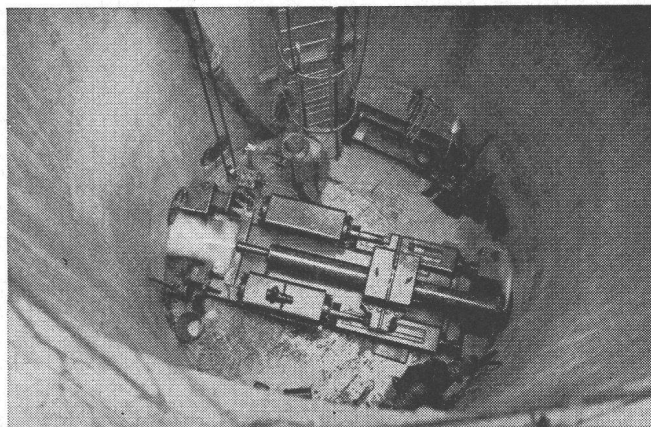
Tragfähigkeitsuntersuchungen des Baugrundes
a) nach patentiertem System «Ménard»
b) mit Press-Ramm-Sondierungen
Bohrungen in Lockergesteinen mit Entnahme von ungestörten Bodenproben
Rammbohrungen und Spül-Rammbohrungen
Rotationsbohrungen im Fels

Tiefbau

Foundationen aller Art mit
a) Bohrspfählen
b) Fertigpfpählen
Grundwasserabsenkungen nach dem Wellpoint-Verfahren, mit vertikalen und horizontalen Fassungen
Heberleitungen
Unterfahren von Flüssen, Bahnen, Strassen, Häusern etc. mit Rohren aller Durchmesser
a) nach dem Druckstrahl-Verfahren
b) mit hydraulischen Pressen
Foundationen und Baugruben-Abdichtungen mit Bentonit-Wänden nach patentiertem System «Lorenz»
Absenkung von Schächten und Becken jeder Form und Grösse mit Hilfe von thixotropen Flüssigkeiten nach patentiertem Verfahren
Sanddrains zur Entwässerung des Baugrundes

Injektionen

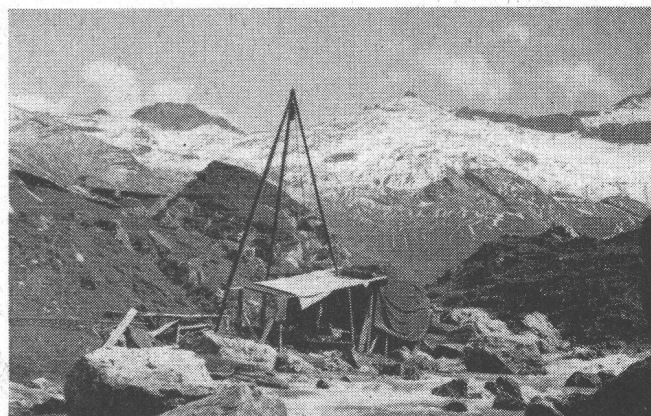
Kernbohrungen und Injektionen von Zement, Chemikalien, Bitumenemulsionen, Bentonit, etc.
Chemische Verfestigung des Bodens für Foundationen und zur Wasserhaltung von Baugruben
Abdichtungen und Verfestigungen von undichten Staumauern, Wehren, Staudämmen



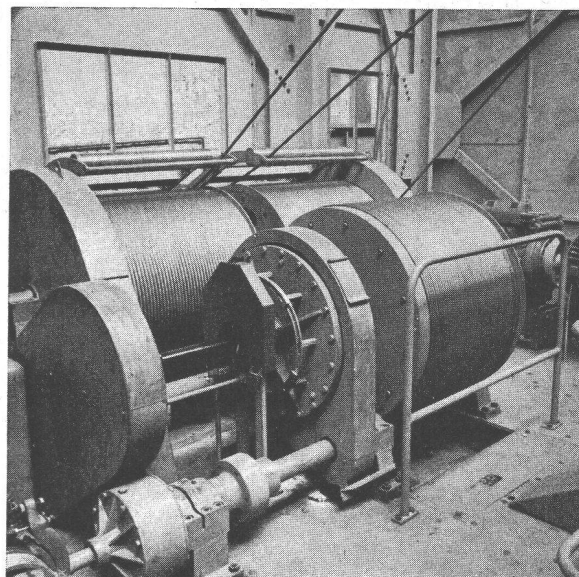
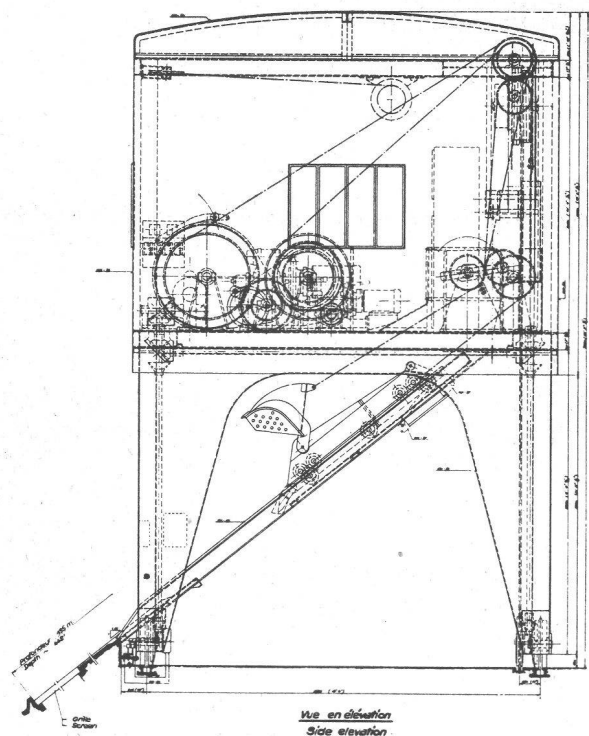
Ausführung der Horizontalbohrungen für eine Grundwasserfassung



Schwimmbad Arlesheim BL



Rotationsbohrung im Hochgebirge



Anlage Kariba in Rhodesien

Grösste Hublänge des
Hakenwagens ca. 135 m

Maschinenfabrik **JONNERET AG. GENF** (Jonction)

Rechenreinigungsmaschinen für sämtliche Kraftwerke

LE SKOOPER KOEHRING

RÉVOLUTIONNE

l'excavation et le chargement

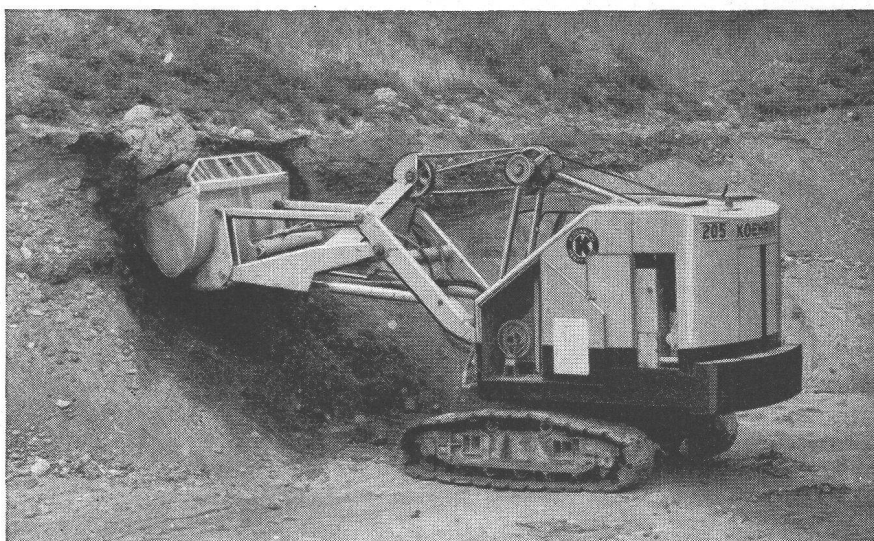
APPLICATIONS ILLIMITÉES

construction de routes
exploitation de carrières
travail en tunnel
mouvements de terrain et tous
les travaux
d'excavation en général

HAUT RENDEMENT

400 tonnes/heure avec un
moteur de 70 CV

Livraison immédiate en Suisse



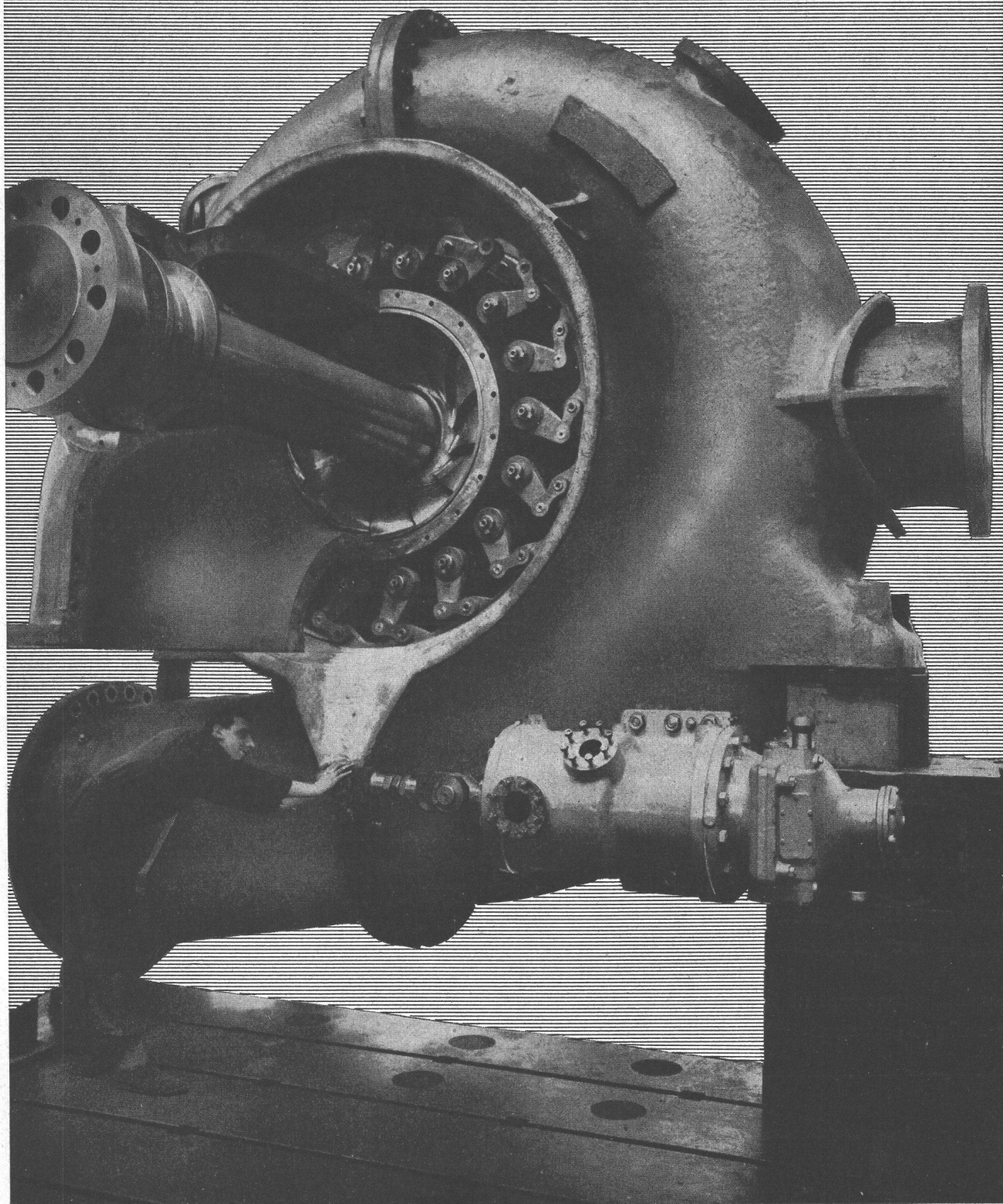
SOCIÉTÉ
ANONYME **JOLY**

BUREAU TECHNIQUE
MACHINES

LAUSANNE

23, avenue Dapples, tél. 26 16 81

CHARMILLES



TURBINES HYDRAULIQUES

ATELIERS DES CHARMILLES S.A., GENÈVE

INGENIEURBUREAU UND UNTERNEHMUNG FÜR

**TIEFBAU
HOCHBAU
STAHLBAU**



AKTIENGESELLSCHAFT

ZSCHOKKE

CONRAD ZSCHOKKE

GENÈVE ZÜRICH CHUR SION
DÖTTINGEN NÄFELS BELLINZONA ZERMATT

“Ritecure”
LA MEILLEURE PROTECTION DU BETON
BESTER BETONSCHUTZ

Manipulation facile; inoffensif à l'usage

Reste stable et non-gélif à n'importe quelle
température d'application.

Ne laisse aucune trace sur le béton après
son effet de protection.

Fabricant et distributeur exclusif pour la
Suisse

**SOCIÉTÉ ANONYME
PROCÉDÉS RITECURE
CHAVANNES - RENENS**

avenue de la Gare 7 bis
Tél. 25 58 22

Le produit éprouvé depuis 25 ans!

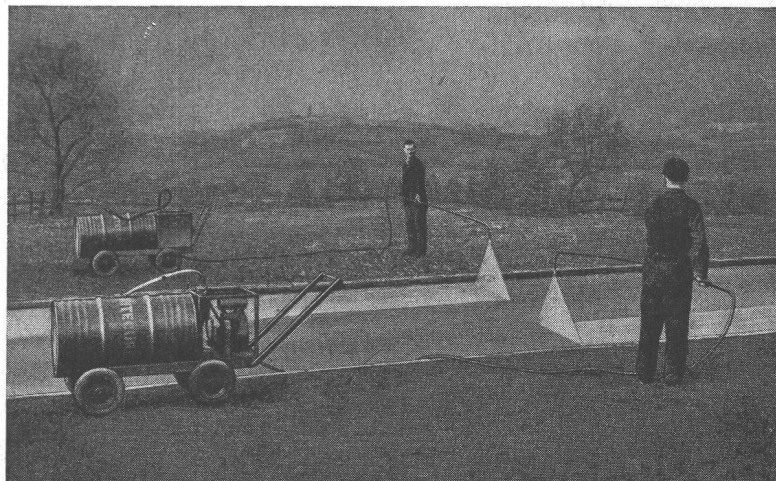
Résultats des essais de l'EMPA tenus à la disposition de MM. les ingénieurs et entrepreneurs, à qui nous adresserons les photocopies sur demande.

L'enduit de protection qui s'impose dans la construction des routes à grand trafic, des chemins, des pistes d'envol et de toutes les superstructures en béton.

750 000 m² de béton ont été traités en Suisse avec le

«**RITECURE**»

dans l'espace d'une année.

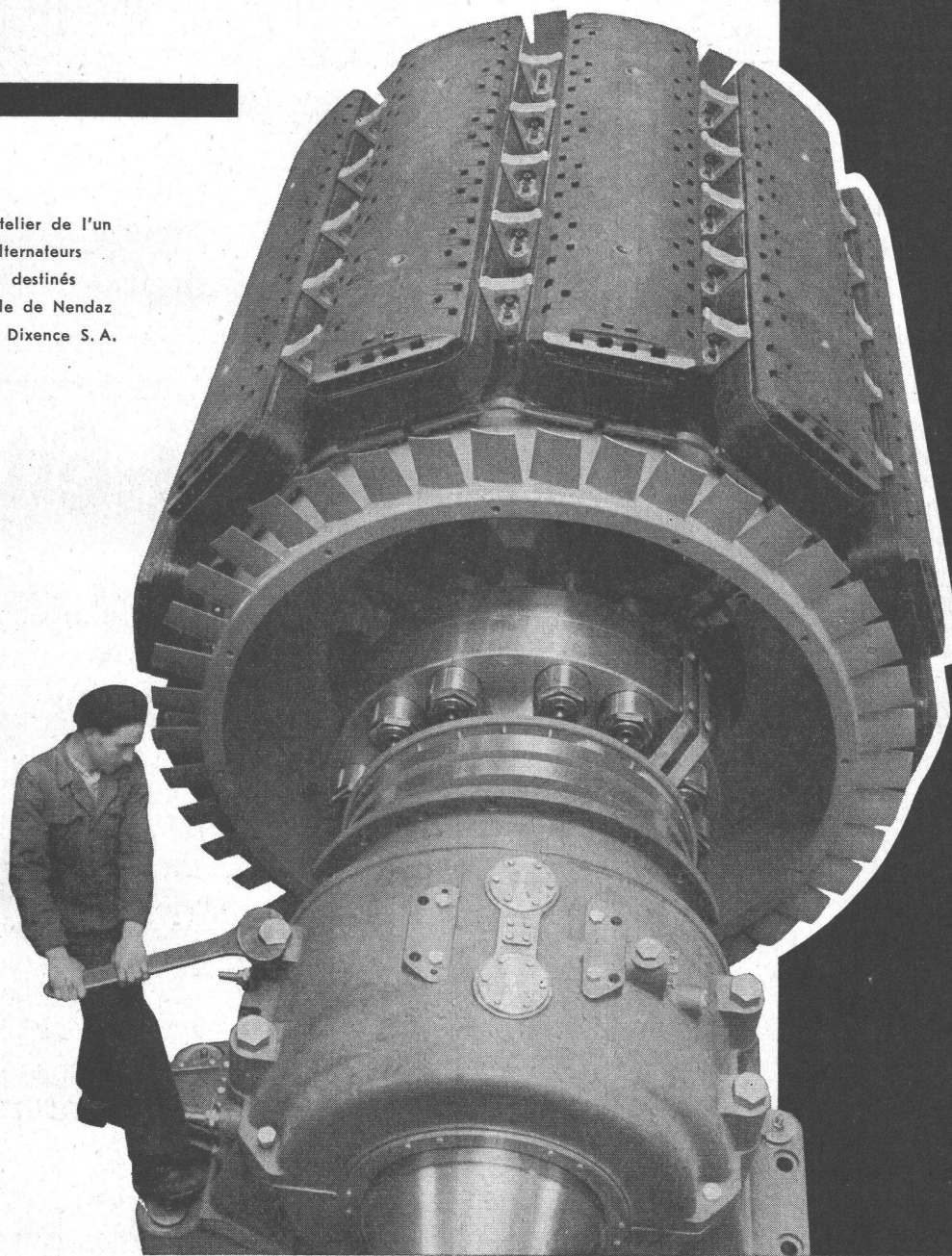


Equipements pour centrales électriques

Alternateurs et moteurs de toutes puissances, à l'exception des petites machines fabriquées en série. Transformateurs mono et triphasés pour toutes puissances et tensions. Equipements complets pour la traction électrique. Installations de redresseurs sans pompes, à vapeur de mercure et gaz rare. Régulateurs automatiques ultra-rapides pour les réglages les plus divers. Electrodes et appareils pour le soudage à l'arc.

Sécheron

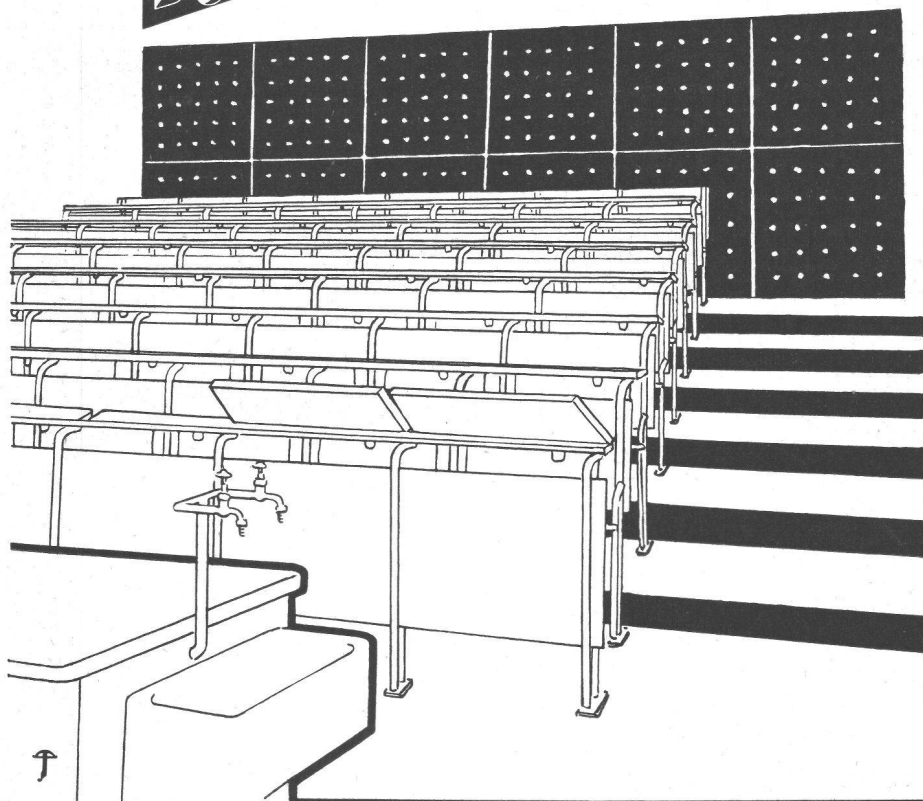
Rotor en atelier de l'un
des deux alternateurs
de 80 MVA destinés
à la centrale de Nendaz
de Grande Dixence S. A.



S. A. DES ATELIERS DE SÉCHERON, GENÈVE

BIGLA Stufenbestuhlungen für Schulen, Universitäten und Spitäler

Bigla



Mit einer BIGLA-Bestuhlung wird Ihr Hörsaal, Naturkunde-, Geographie- oder Physikzimmer auch nach modernen Begriffen bequem, zweckmässig und formal einwandfrei ausgestattet sein.

Durch die selbsttätig aufklappenden Sitze und die Leseklappen werden die Plätze leicht zugänglich.

Die Tablare erlauben das Unterbringen des für den Unterricht nötigen Materials.

Die solide Konstruktion der Bestuhlung aus Stahlrohr und erstklassigem Holz garantiert eine lange Lebensdauer der Einrichtung.

Dank unseren zahlreichen bisherigen Ausführungen können wir Ihnen mit besten Referenzen dienen.

Verlangen Sie ausführliche Offerte oder unverbindliche Beratung durch unseren Spezialisten.

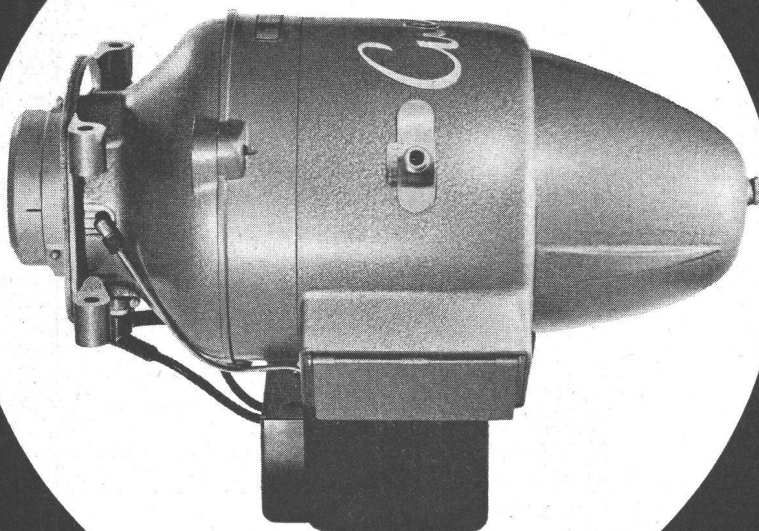
**Bigler,
Spichiger & Cie. A.G.
Biglen (Bern)**

Neuheit

Nun erscheint für die rationelle Heizung aller Räume der neue automatische CUENOD-Oelbrenner SUPER-DELTA.

Hoch entwickelter Apparat, studierte Form, neueste Aufmachung, einfache Handhabung, geringer Oelverbrauch für grosse Leistung — der SUPER-DELTA ist ein Produkt der Ateliers des Charmilles S.A., Usine de Châtelaine.

Für die Heizung...
**IST CUENOD DIE GUTE
LÖSUNG!**



**ATELIERS DES CHARMILLES S.A.
USINE DE CHATELAINE
CHATELAINE-GENEVE TEL. 022 / 33 24 40
ZÜRICH 5 NEUGASSE 116 TEL. 051 / 42 51 16**

KUNSTHARZ ISOLIERBAUSTOFFE

ZEMENT- KUNSTHARZ

LEGIERTE BAUSTOFFE

A. PCI-EMULSION, PCI-HAFTLACKE
für fugenlose Industriebeläge, etc.
Unterlagsböden
Beton-, Ueberzüge- und Verputzreparaturen

B. ELASTIZELL-Porenbeton und ROWALIT-Fasern
für thermische Isolierungen von
Unterlagsböden
Wand- und Deckenverputze
Fassadenverputze
Flachdachisolationen und Gefällsbeton

C. PCI-KUNSTSTOFFE
für Fassadenanstriche (Beschichtungen)
Dampfdichte Innenanstrichfarben
Zementboden-Imprägnierungen
Zementfarben

D. KOSTENLOSE INGENIEURBERATUNG
in allen einschlägigen Baufragen
für Boden, Wand und Decke
(insbesondere schwieriger
Probleme)

Kunstharz- und
Isolierbaustoffe

rowa ag

Zürich 8

Tel. 051 / 34 66 63

Projektierung und Lieferung der

BELEUCHTUNG

für Industriebauten

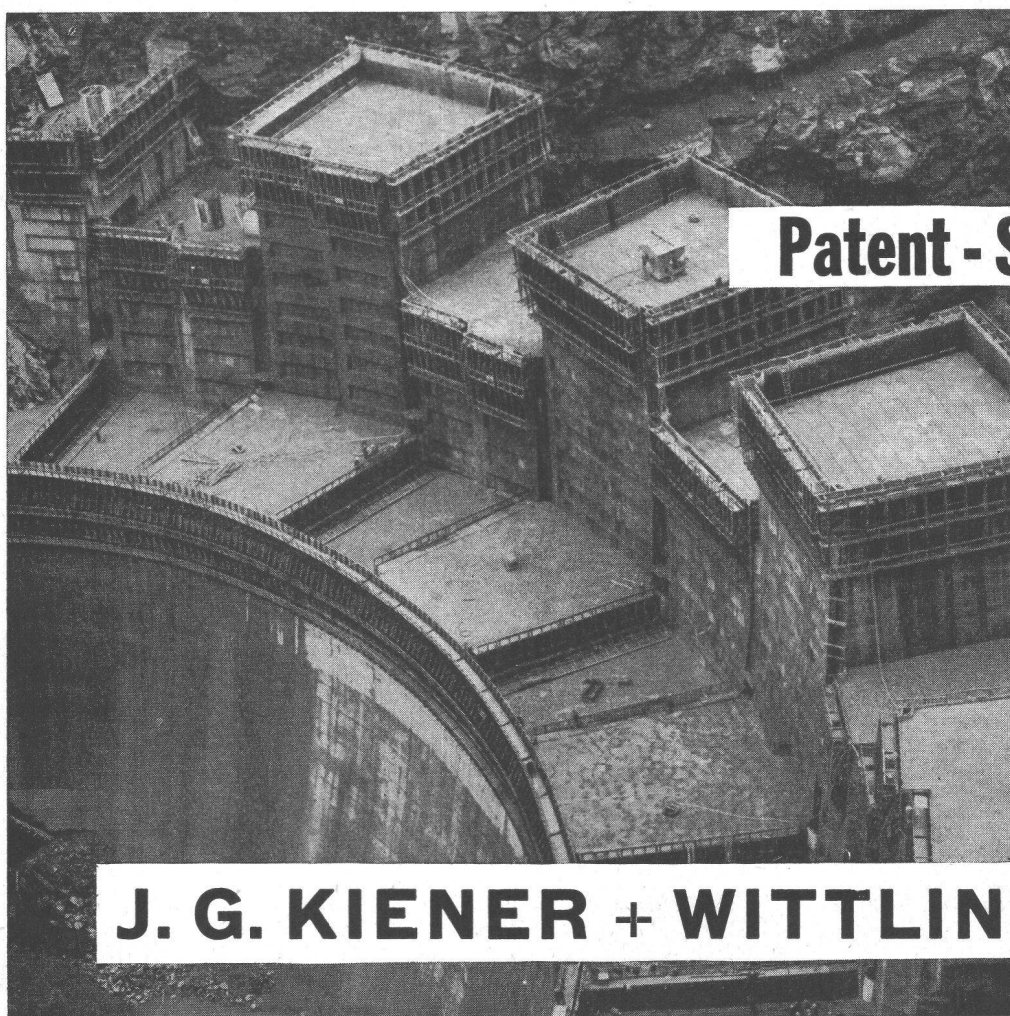
Büro- und Verwaltungsgebäude

Lagerhäuser

BAG TURGI

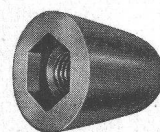
BAG Bronzwarenfabrik AG Turgi AG

Tel. 056/3 11 11



LUCON

Patent - Schalungsbinder



**wirtschaftlich
zuverlässig
erprobt**

für jede im Hoch- und Tiefbau
vorkommende Mauerstärke und
Staumauern

Verlangen Sie Dokumentation
und Offerte von

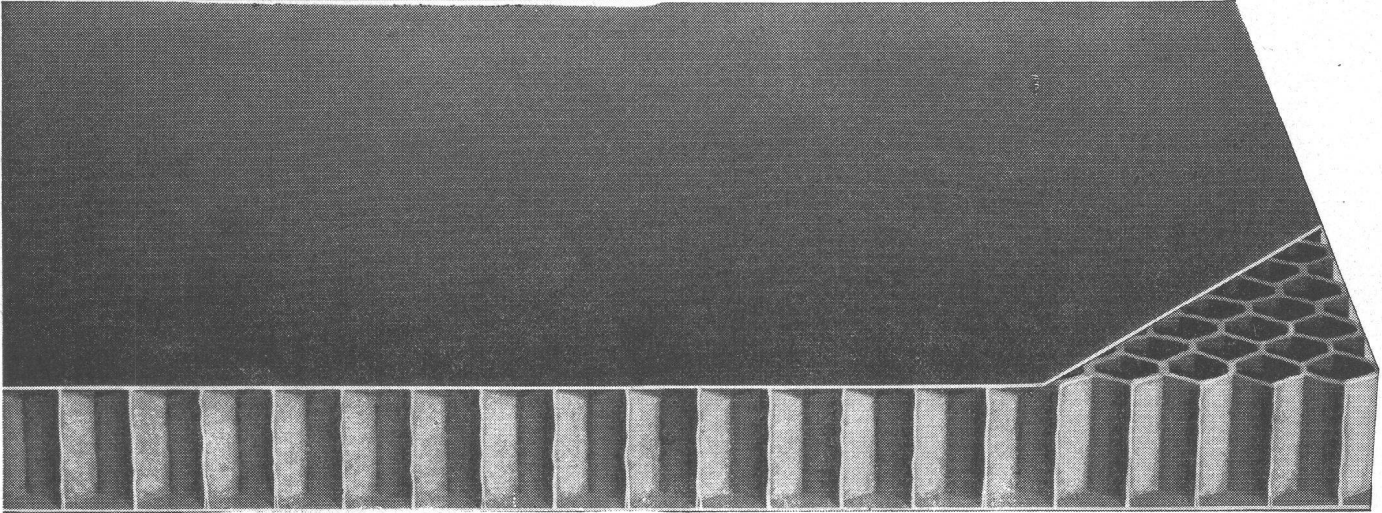
J. G. KIENER + WITTLIN AG. BERN

Schauplatzgasse 23
Telephon (031) 2 91 22



WASI|3

BAUPLATTE



Als Fassadenverkleidung für Innenausbau und Bedachung

Selbsttragende Bauplatte in Sandwich-Konstruktion mit Douglas-Papierwaben als Füllung. Charakteristisch bei dieser Bauplatte ist die grosse Festigkeit und Steifigkeit bei geringstem Gewicht.

Deckschichten je nach Verwendung aus Stahlblech mit aufgewalztem Plastikfilm (Skinplate), eloxiertem oder mit PVC-Ueberzug versehenem Leichtmetall, aus Hartfaser oder glasverstärktem Polyesterharz.

Sehr widerstandsfähig gegen Abnutzung, chemische und atmosphärische Einflüsse. Hervorragend wärmeisolierend und schalldämpfend.

Dekorative Wirkung durch beliebige farbliche Gestaltung der Oberfläche.

Für brandgefährdete Objekte: die Ausführung mit Skinplate oder Leichtmetall.

Auskunft und sorgfältige
Beratung durch



FLUG- UND FAHRZEUGWERKE A.G. ALTENRHEIN

Tel. 071/4 01 41



Sie schalen

besser billiger schneller

der preislich günstigste Schweizer Schalungsträger, leicht, tragfähig, mit der grössten freien Spannweite.

Automatisch veränderliche Ueberhöhung schnell und einfach montierbar.

Für Horizontal- und Vertikalschalung — der bewährte Schweizer Schalungsträger.

Planung, Beratung und ausführliche Prospekte unverbindlich.

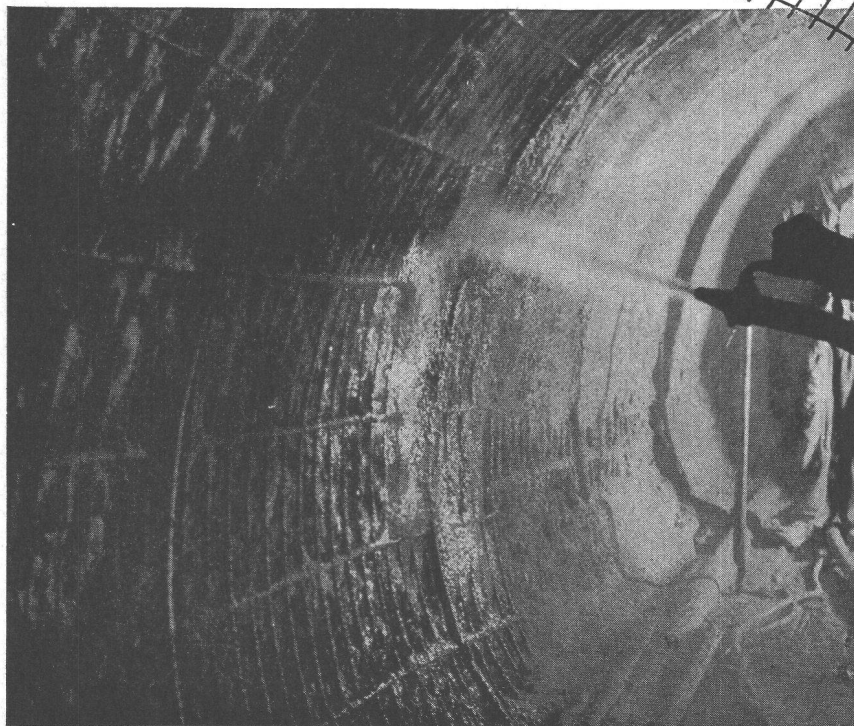
**weil FIX 57-Schalungsträger
viel rationeller!**

FIXTRÄGER A.G. ETZGEN / Aarg.

Telephon (064) 7 42 65

In Tunnels und Stollen haben sich Armierungsnetze

TECTA



**sehr bewährt
zum Torkretieren
und Auskleiden.**

Aufklärungsschrift mit
Berechnungstabellen durch
TEKTONIK AG. ZÜRICH
Buckhauserstr. 40, Tel. (051) 54 83 83

Kolloidzement

(ges. gesch.)

Kolloidzement ist ein ultrafeiner Portlandzement. Seine Körnung ist so fein, dass auf dem 10'000-Maschensieb nur Spuren zurückbleiben. Dank dieser Eigenschaft ist er ein wertvolles Hilfsmittel des Ingenieurs, so zum Beispiel:

Im Stollenbau: zur Hinterpressung von Beton- und Stahlpanzerungen;

Im Tiefbau: zur Konsolidierung von wenig tragfähigen Fundamenten;

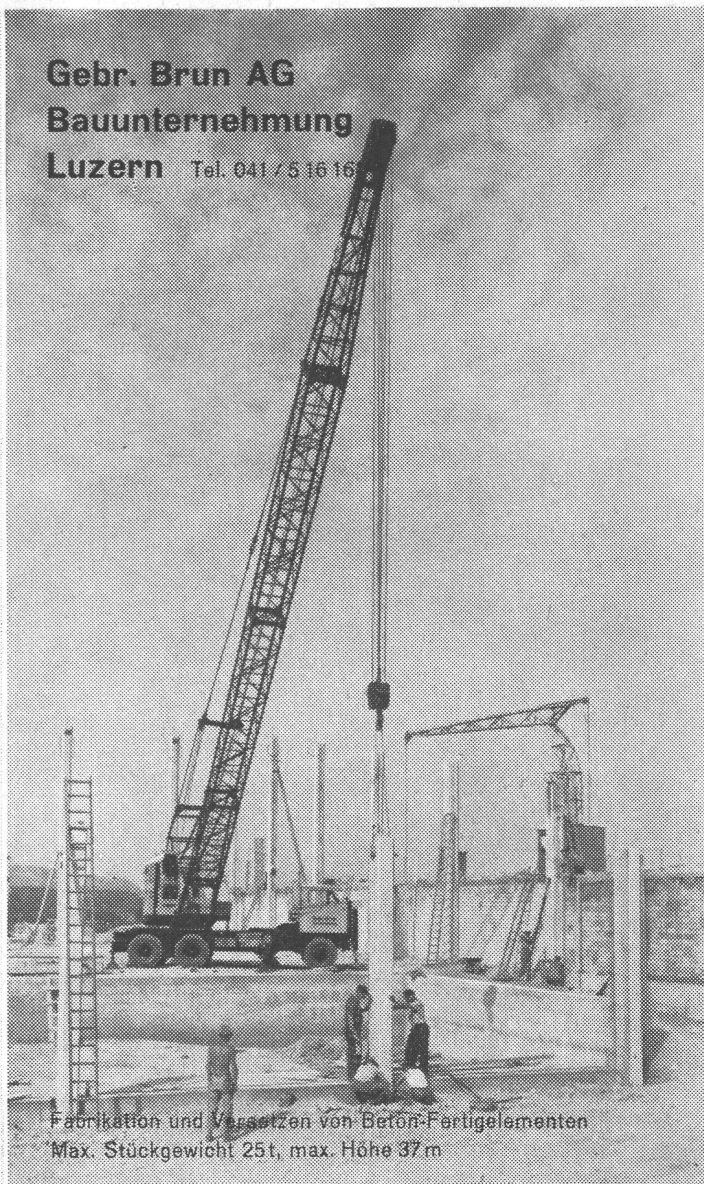
Im Wasserbau: zur Verfestigung und Dichtung von porösem Beton, Mauerwerk und Baugrund;

Im Hochbau: zum Auspressen von Anschlussfugen;

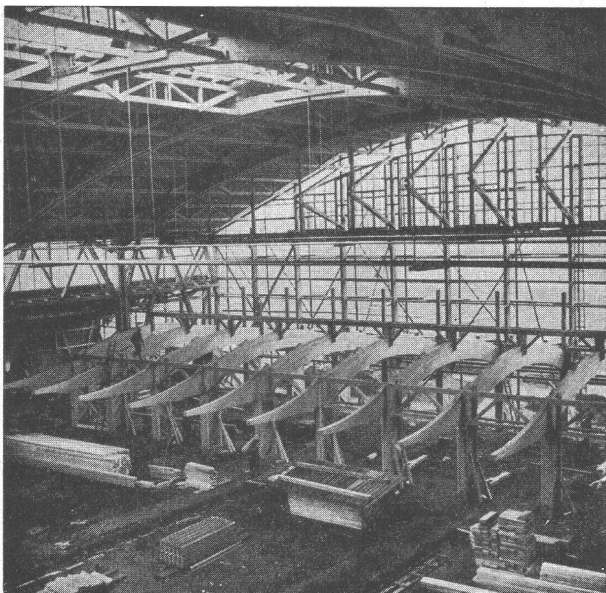
Bei Staumauern: Fugendichtung.

**Gebr. Brun AG
Bauunternehmung
Luzern** Tel. 041 / 5 16 16

**Gebr. Brun AG
Bauunternehmung
Luzern** Tel. 041 / 5 16 16



**Gebr. Brun AG
Bauunternehmung
Luzern** Tel. 041 / 5 16 16



Festhalle Bern Empore

Lieferung von **Hetzern** — Ringdübeln



Ingenieur-Holzbau

Projekte, Ausführung

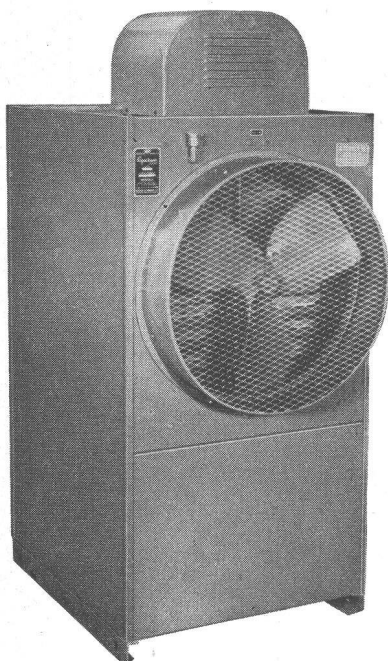
**Sämtliche Zimmer- und
Bauschreinerarbeiten**

GEIGER & CIE - BERN

Elisabethenstrasse 11

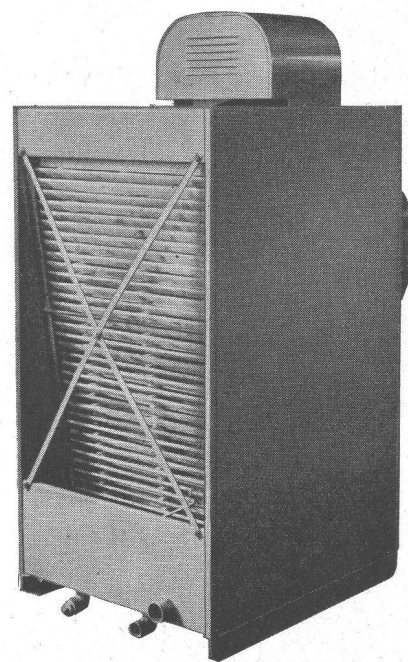
Telephon (031) 8 92 11

HEENAN-MARLEY — das meistgekaufte Rückkühlwerk für Klima-Anlagen



Vorteile:

- Grosse Einsparung im Wasserverbrauch!
- Kleiner Kapitalaufwand!
- Kleiner Krafftaufwand für Ventilator!
- Ruhiger Betrieb!
- Kleiner Platzbedarf!
- Leicht zugänglich!



Beratung durch den Alleinvertreter in der Schweiz:

B. SCHINZ & CO ZÜRICH 35

Beckenhofstrasse 6
Tel. (051) 26 46 10

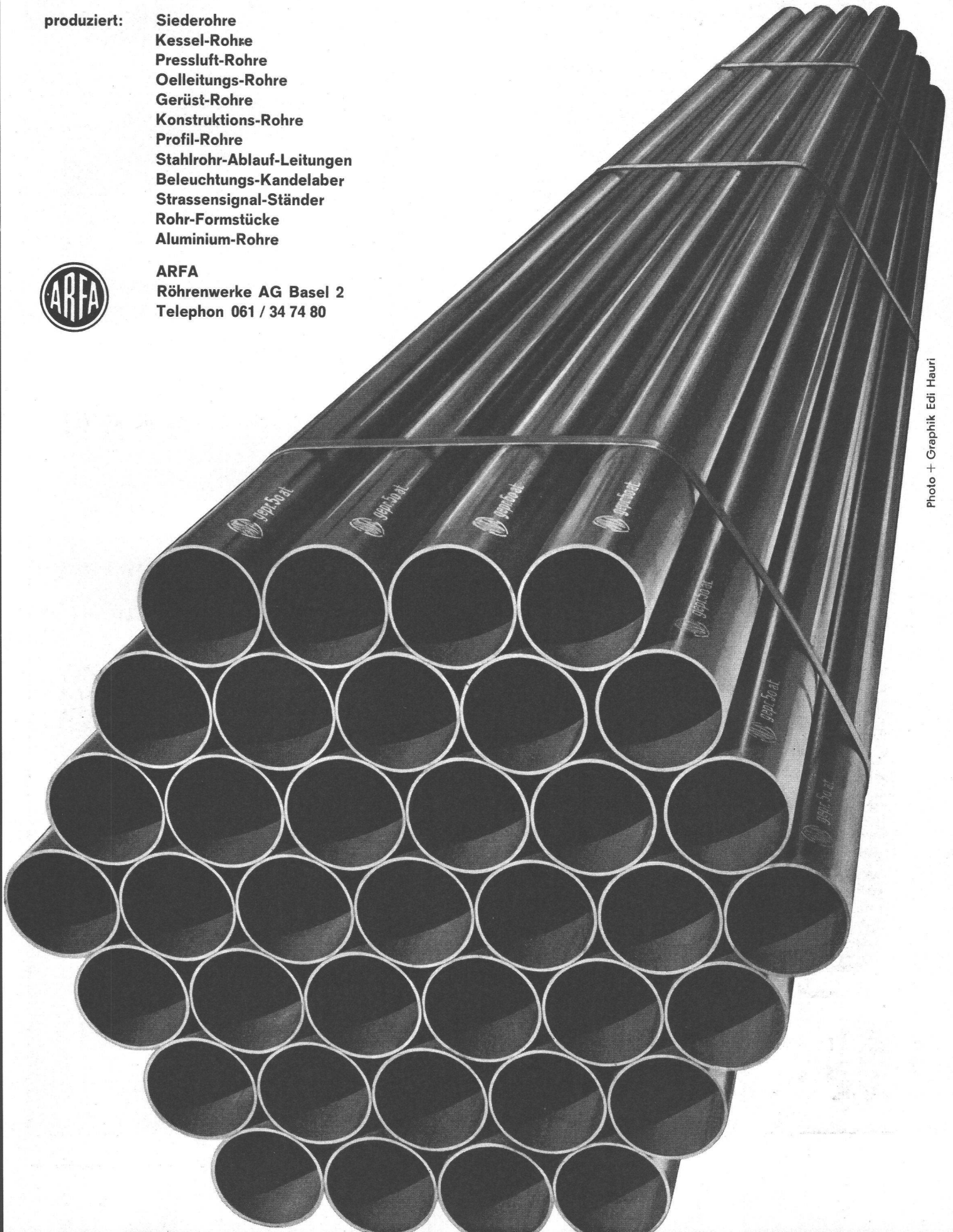
ARFA

produziert:

Siederohre
Kessel-Rohre
Pressluft-Rohre
Oelleitungs-Rohre
Gerüst-Rohre
Konstruktions-Rohre
Profil-Rohre
Stahlrohr-Ablauf-Leitungen
Beleuchtungs-Kandelaber
Strassensignal-Ständer
Rohr-Formstücke
Aluminium-Rohre



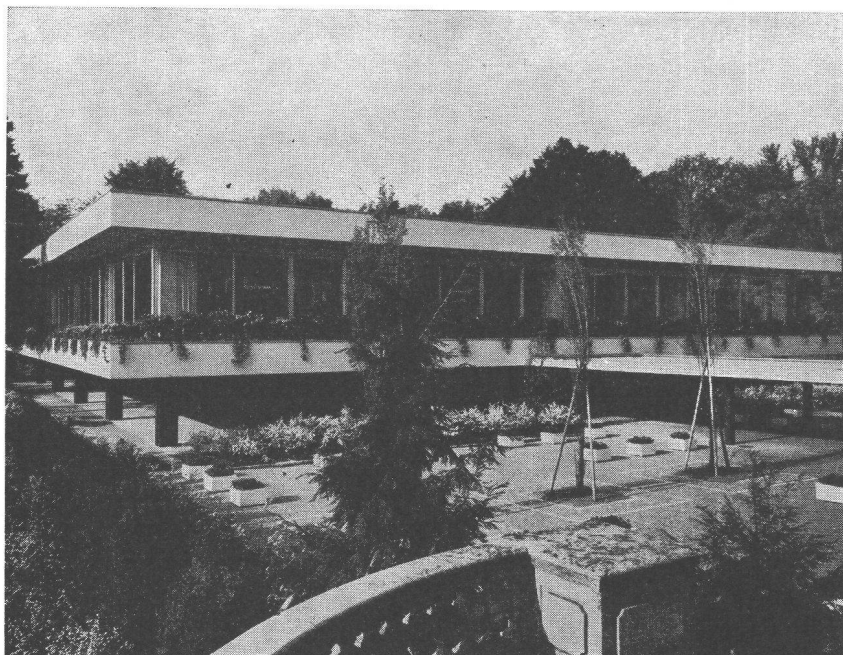
ARFA
Röhrenwerke AG Basel 2
Telephon 061 / 34 74 80



Flachbedachungen

Terrassenbeläge

Grundwasserisolierungen



Neubau Kantine Schweiz. Rückversicherungs-Gesellschaft, Zürich

AEZ

Flachdachbeläge und
wasserdichte Isolierungen

3500 m²

Architekt: Prof. Dr. H. Hofmann, Zürich †

Bauleitung: Casetti + Rohrer, Architekten, Zürich

Bauunternehmung: AG. Heinr. Hatt-Haller, Zürich

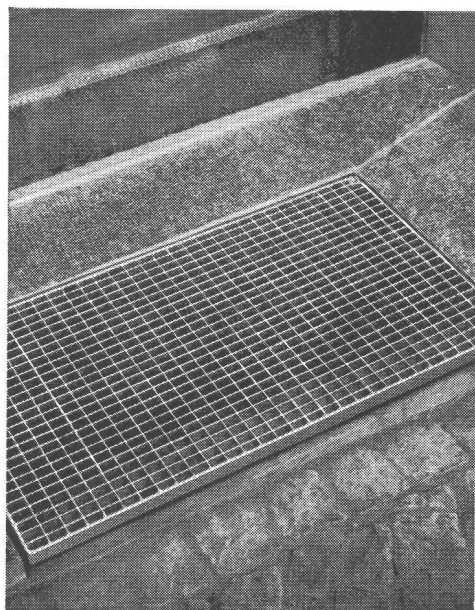
Löwenstrasse 40
Telephon (051) 25 88 66

Asphalt-Emulsion AG Zürich

TEL. 051/933232

WALLISELLEN-ZH

SIEGFRIED Keller AG



Schuhkratzroste

Podeste - Abdeckungen - Laufstege

Sämtliche Gitterrostkonstruktionen

System WEMA



*Das Schweizerfabrikat
von Weltruf*

SRO KUGELLAGER VERKAUFSBUREAU ZÜRICH

der Kugellagerwerke J. Schmid-Roost A.G.

Telephon (051) 258966

Nüscherstr. 31

SAFIA GENÈVE, 8, Av. P. de Rochemont, Telephon (022) 368336

SAFIA BERN, Monbijoustrasse 21, Telephon (031) 23340

Eine Lücke wird behoben . . .



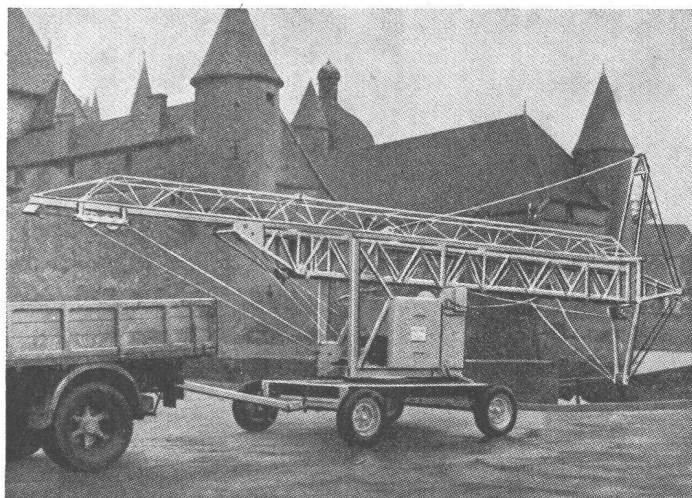
Kran betriebsbereit

KLEINBAUKRAN «RECORD»

(Patentiert)

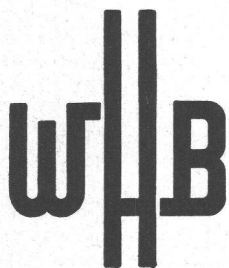
Ausladung bis 10 m — Rollenhöhe bis 20 m

Neu: jetzt auch mit 3 Motoren und
Fernsteuerung lieferbar



Strassentransport

20 Minuten nach Ankunft auf der Baustelle kann der Kran RECORD seine erste Last hochziehen!



Alleinverkauf für die ganze Schweiz:

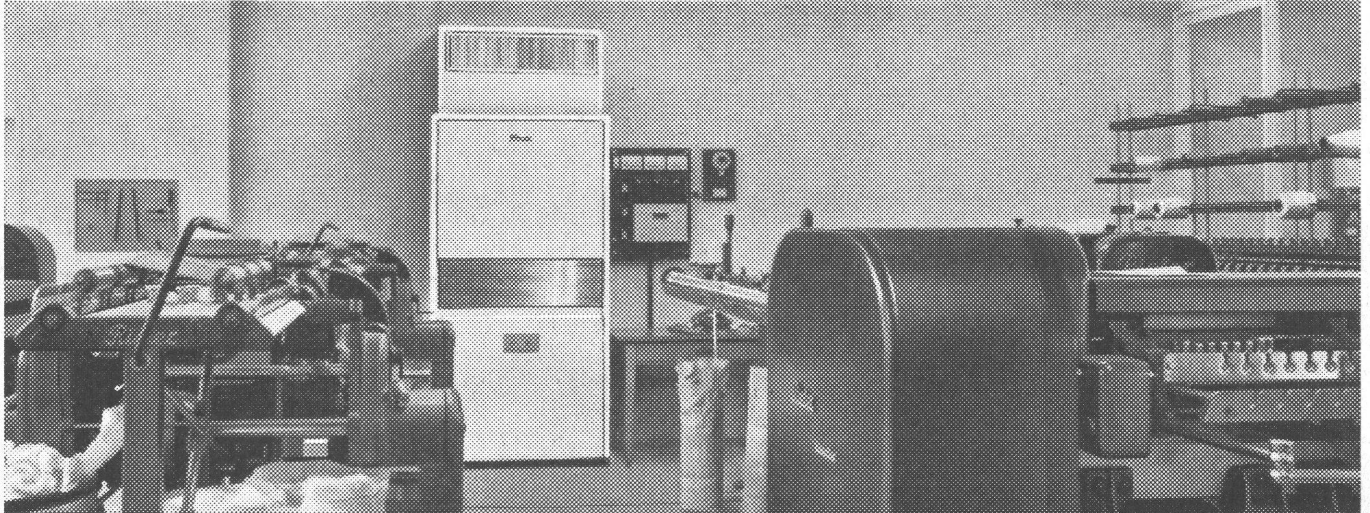
WALTER HÄCHLER, ING., WETTINGEN

Baumaschinen und Baugeräte

Telephon 056 / 6 77 38

Zur Schaffung eines leistungssteigernden Klimas im Arbeitsraum oder einer bestimmten Luftkondition im Labor- und Fabrikationsraum stehen Ihnen Therma-Normtypen zur Verfügung. Die Vollklimatisierung umfasst Kühlung, Heizung, Entfeuchtung, Befeuchtung, Filtrierung. Für die reine Lufttrocknung bauen wir ebenfalls Normtypen und Grossanlagen zur Trockenhaltung und Entfeuchtung von Kellern, Lagerräumen, Archiven, Bibliotheken, Werkstätten, unterirdischen Magazinen, Maschinenräumen und Stollen, wie zur Bautrocknung. Einzelapparate sowie ortsfeste Anlagen für alle Anwendungszwecke. Anlagen für Deckenstrahlungskühlung.

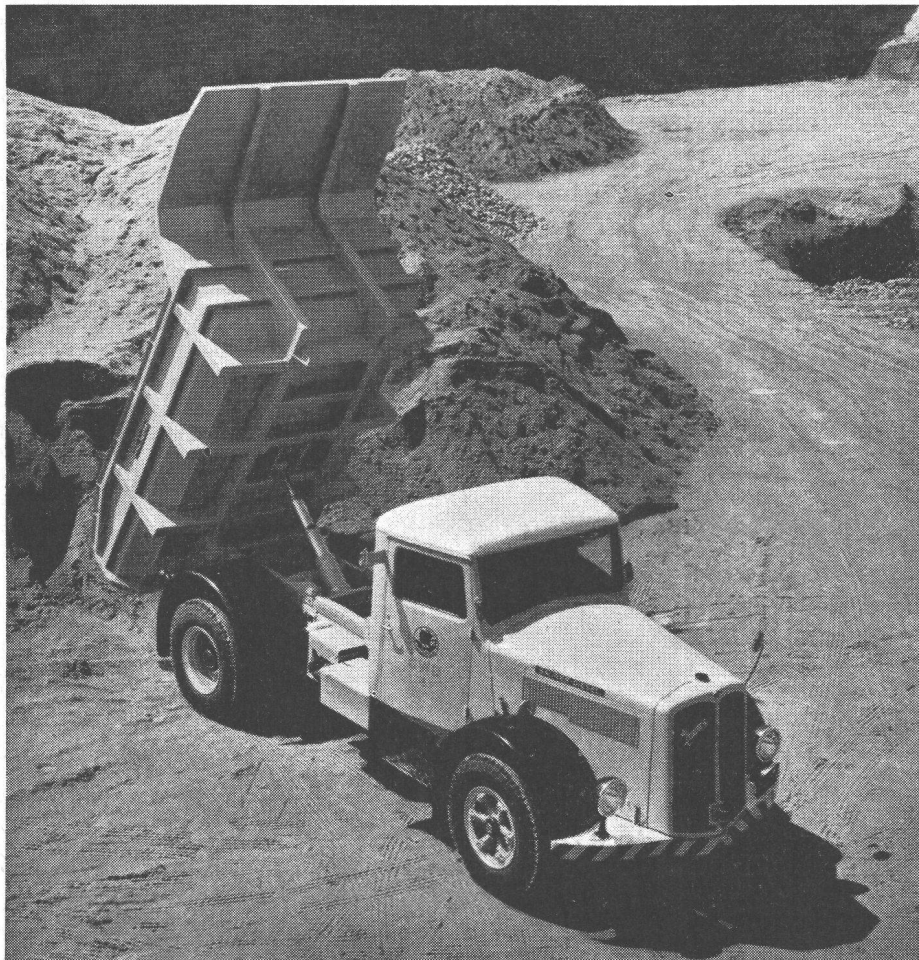
Lösen Sie das Problem der Luftkonditionierung für Ihren Betrieb



Klimagerät in einem Arbeitssaal der Textilindustrie

therma

Therma AG, Schwanden GL
Kältebüro Zürich, Hofwiesenstrasse 141, Telefon (051) 2616 06
Ausstellungsräume in Zürich, Basel, Lausanne und Genf



SAURER S4C

Muldenkipper



Aktiengesellschaft
ADOLPH SAURER
Arbon / Schweiz

GIROUD OLTEN

ARMATUREN, APPARATE UND
MASCHINEN FÜR GASWERKE

MAHL-, BRECH- UND SORTIER-
ANLAGEN FÜR KOHLE UND KOKS

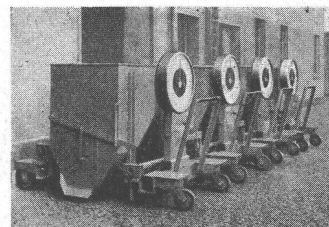
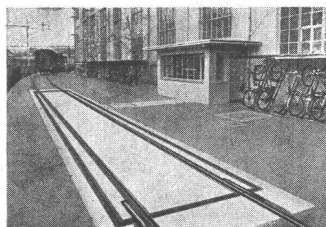
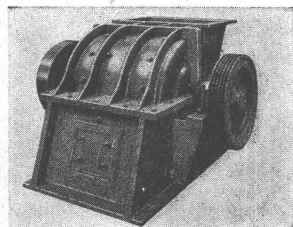
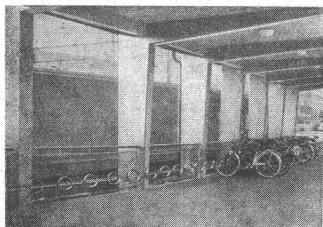
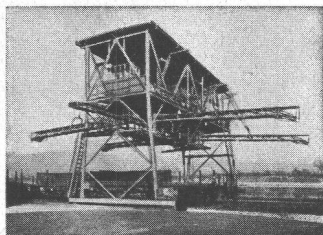
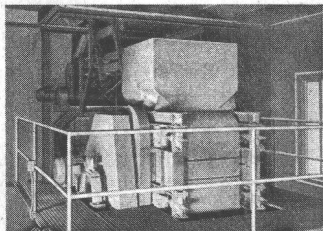
TRANSPORTANLAGEN FÜR GASWERKE

STAHL-, BEHÄLTER- UND APPARATEBAU

ALLG. MASCHINENBAU

GROSSWAAGEN

WAAGEN ALLER ART



Bedachungen

Installationen

Vordächer

Dachrinnen

Lukarnen

Mit Kupfer bauen

heisst in die Zukunft schauen!

Ablaufrohre

Besser bauen mit schweizerischem

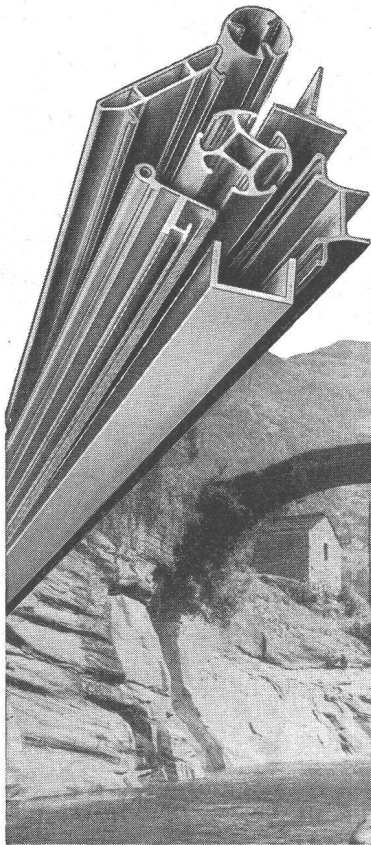
Kupferblech!

Als idealer Baustoff vereinigt Kupfer Schönheit und Dauerhaftigkeit. Bauspenglerarbeiten in Kupfer schaffen Freude und Befriedigung und rechtfertigen den Stolz des Besitzers wie des Handwerkers.



Metallverband A.G. Bern 16

Metallwerke A.G. Dornach
Schweiz. Metallwerke Selve & Co Thun



Schon vor Jahrhunderten überwand technisches Können grosse Hindernisse. Heute sind die **Möglichkeiten** unvergleichlich besser, denn

LEICHTMETALLE

werden in praktisch jeder beliebigen Form hergestellt und ergeben

ideale Konstruktionen



Wir fabrizieren:

- Profile (über 20 000 verschiedene Querschnittformen), Rohre, Stangen, Draht
- Bleche, Bänder, Ronden, Streifen
- Sand- und Kokillenguss
- Gesenkschmiedeteile (Warmpresslinge)

in allen bekannten Leichtmetall-Legierungen

Telefon (064) 6 16 21

für Guss (064) 6 53 42

ALUMINIUM AG / MENZIKEN (AARGAU)

WALO

Strassenbau

Tiefbau

Geleisebau

Industrieböden

WALO

WALO

Bauunternehmung Walo Bertschinger AG