

Zeitschrift: Schweizerische Bauzeitung
Herausgeber: Verlags-AG der akademischen technischen Vereine
Band: 77 (1959)
Heft: 37

Werbung

Nutzungsbedingungen

Die ETH-Bibliothek ist die Anbieterin der digitalisierten Zeitschriften auf E-Periodica. Sie besitzt keine Urheberrechte an den Zeitschriften und ist nicht verantwortlich für deren Inhalte. Die Rechte liegen in der Regel bei den Herausgebern beziehungsweise den externen Rechteinhabern. Das Veröffentlichen von Bildern in Print- und Online-Publikationen sowie auf Social Media-Kanälen oder Webseiten ist nur mit vorheriger Genehmigung der Rechteinhaber erlaubt. [Mehr erfahren](#)

Conditions d'utilisation

L'ETH Library est le fournisseur des revues numérisées. Elle ne détient aucun droit d'auteur sur les revues et n'est pas responsable de leur contenu. En règle générale, les droits sont détenus par les éditeurs ou les détenteurs de droits externes. La reproduction d'images dans des publications imprimées ou en ligne ainsi que sur des canaux de médias sociaux ou des sites web n'est autorisée qu'avec l'accord préalable des détenteurs des droits. [En savoir plus](#)

Terms of use

The ETH Library is the provider of the digitised journals. It does not own any copyrights to the journals and is not responsible for their content. The rights usually lie with the publishers or the external rights holders. Publishing images in print and online publications, as well as on social media channels or websites, is only permitted with the prior consent of the rights holders. [Find out more](#)

Download PDF: 22.02.2026

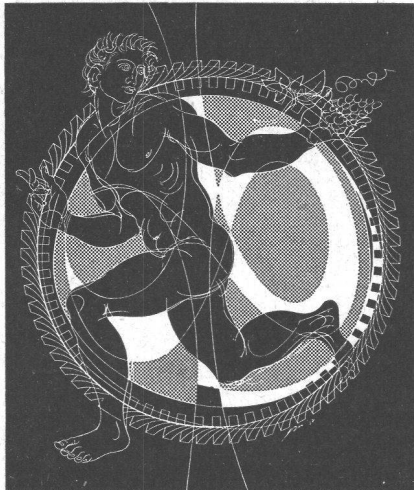
ETH-Bibliothek Zürich, E-Periodica, <https://www.e-periodica.ch>

SCHWEIZERISCHE BAUZEITUNG

WOCHENSCHRIFT FÜR ARCHITEKTUR / INGENIEURWESEN / MASCHINENTECHNIK

REVUE POLYTECHNIQUE SUISSE

ORGAN DES S.I.A. SCHWEIZERISCHER INGENIEUR- UND ARCHITEKTEN-VEREIN
UND DER G.E.P. GESELLSCHAFT EHEMAL. STUDIERENDER DER EIDG. TECHN. HOCHSCHULE
GEGRÜNDET 1883 VON ING. A. WALDNER / HERAUSGEGEBEN VON ING. W. JEGHER



40. COMPTOIR SUISSE Lausanne, 12.-27. September 1959

„Die Schweizer Volkswirtschaft in Aktion“

24 Ausstellungsgruppen

Ehrengast: Oesterreich

Sonderausstellung: «Berühmte Gäste»

EINFACHE BILLETTE FÜR DIE RÜCKFAHRT GÜLTIG

BERCHTOLD & Co.
HEIZUNG • LÜFTUNG
WARMWASSER
THALWIL

**INDUSTRIE-
HEIZUNG**
HEISSWASSER
STATT DAMPF

Telephon
051/92 05 01



GLAS

DÄCHER

Jakob SCHERRER Söhne

ZÜRICH 2 Allmendstr. 7 Tel.: 051/25 79 80

Durisol

BAUPLATTEN ohne und mit ARMIERUNG für ISOLIERUNG
AUSFACHUNG, DECKEN- und FLACHDACHKONSTRUKTIONEN
grossflächige DECKENHOURDIS, HOHLBLOCKMAUERSTEINE

DURISOL AG. FÜR LEICHTBAUSTOFFE DIETIKON • TEL. 91 86 65

Verlag

W. Jegher & A. Ostertag, Dianastrasse 5,
Zürich / Tel. 23 45 07 / Postcheck VIII 6110
Bürozeiten: Montag bis Freitag 7—12 Uhr
und 13.45—17.30 Uhr. Samstags geschlossen.
Postadresse:
Schweiz. Bauzeitung, Postfach Zürich 39

Bezugspreise

Einzelheft Fr. 1.65	Abonnements:		
	12 Monate	6 Monate	3 Monate
Schweiz	66.—	33.—	16.50
Ausland	72.—	36.—	18.—

Für Mitglieder des S.I.A., der GEP und des Schweiz. Technischen Verbandes sowie für Studierende der ETH, der EPUL und Schweiz. staatl. Technischer Mittelschulen ermässigte Preiskategorien nach Tarif.

Anzeigenverwaltung

Mosse-Annoncen AG., Zürich, Limmat-
quai 94 / Tel. 32 68 17 / Postcheck VIII 1027

INHALT

Die Spannbeton-Brücke über den
Rhein zwischen Au und Lustenau.
Von R. Scheurer 587*

Ueberbauung des Lochergutes in
Zürich-Aussersihl 597*

Mitteilungen

Der Schweiz. Autostrassen-Verein.
Europäische Debatte betr. architek-
tonische Isolation. Zum Uebergang
auf das MKSA-System 604

Nekrologe

L. Kollros. R. Brunner 604*

Buchbesprechungen

Les problèmes aux limites de la
physique mathématique, par H. G.
Garnir. Die Gründung von Hoch- und
Ingenieurbauten, von W. Plagemann
und W. Langner. Schlackenkunde,
von W. Gumz, H. Kirsch und M. Th.
Mackowsky. Was ist Stahl? Von L.
Scheer. Selektivschutz, von H. Neu-
gebauer 605
Neuerscheinungen 606

Wettbewerbe

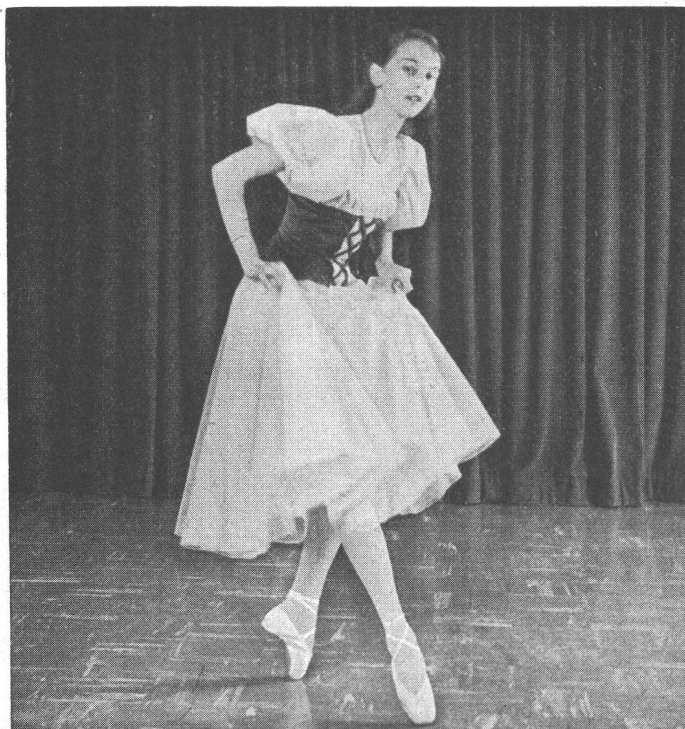
Sekundarschulhaus in Altnau. Zwei
Brücken der Autobahn Genf-Lau-
sanne 606

Mitteilungen aus dem S. I. A.

Exkursion zur Besichtigung der
Kraftwerkbauten Göscheneralp und
Göschenen 606

Ankündigungen

Nordostschweizerischer Verband für
Schiffahrt Rhein-Bodensee. Ver-
band Schweiz. Abwasser-Fachleute.
Werkzeugmaschinen-Tagung 606



TERRAFLEX

-Bodenbelag, seit 20 Jahren bewährt und ständig verbessert, ist ein **Spitzenprodukt**.

36 wohlausgewogene, schönste Farbtöne erlauben Kombinationen vom einfachen Zweckboden bis zum anspruchsvollsten künstlerischen Dessinbelag: für Industrieräume, Laboratorien, Spitäler, Verkaufslöke, Büros, Studios, Küchen, Korridore, Soussols, Wohndielen, Konferenzräume, Hallen etc. Die durchgeknetele Mischung von Asbestfasern und Vinyl verleiht TERRAFLEX grösste Widerstandsfähigkeit (minimale Abnützung); Feuer-, Fett- und Säurebeständigkeit; hohe Druckfestigkeit; Elastizität (angenehmes Gehen) und Isolierfähigkeit (Spannungen bis 4500 V). TERRAFLEX-Böden benötigen geringste Wartung (nur aufwaschen), wirken schalldämpfend und lassen sich leicht und rasch verlegen: Grösse der Plat-

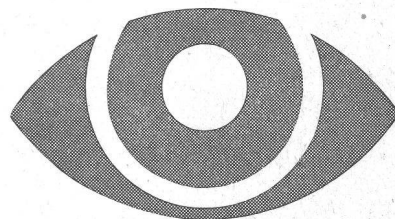
ten: 22,8 X 22,8 cm; Stärken: 1,6 mm, 2,5 mm und 3,2 mm. TERRAFLEX im Wohnungs-, Zweck- und Industriebau wird höchsten Ansprüchen gerecht. Verlangen Sie Offerten beim Fachgeschäft. Generalvertretung: **Flachdach- und Terrassenbau AG.** Bern Marktgasse 37 Tel. (031) 2 76 76



JOHNS-MANVILLE PRODUKTE



LICHT IST UNSERE STARKE

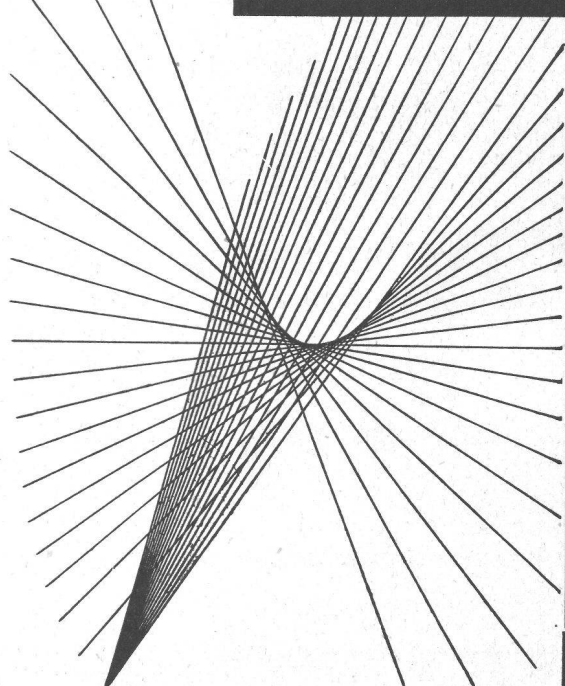


ALUMAG

Aluminium-Licht AG
Industrie für
technische Beleuchtung
Uraniast. 16, Zürich
Telephon (051) 23 77 33

*Regulierbares Licht mit
Roll- und Raff-Lamellenstoren*

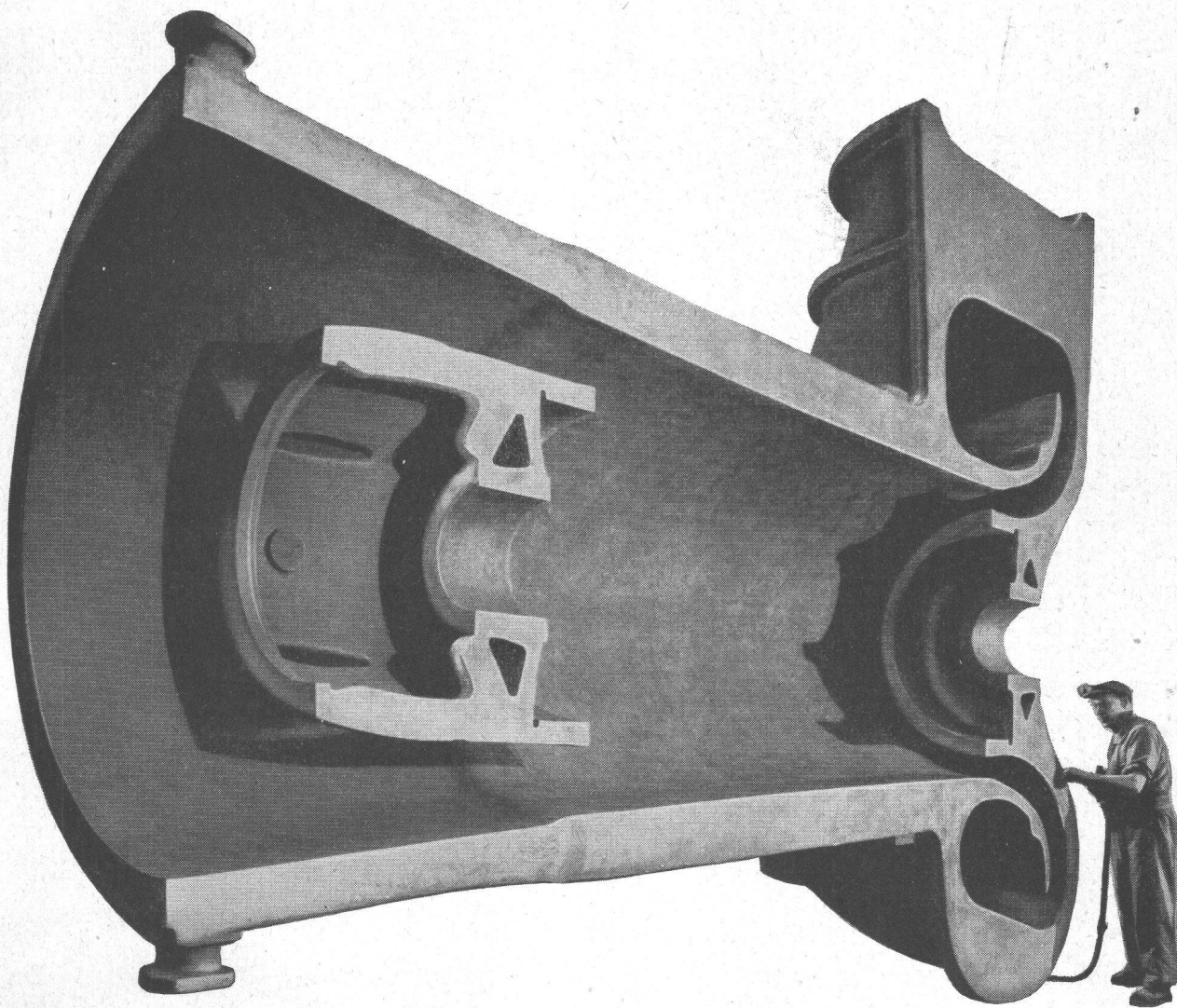
Solomatic



ADOLF BASEL BERN LUZERN ST. GALLEN ZÜRICH

Griesser Ag





VON ROLL Qualitäts-Guss

Gusseisen

für jede Anforderung
aller Dimensionen und Formen
bis zu 40 Tonnen Stückgewicht

Spezial-Legierungen

säure-, hitze- und verschleissbeständige Legierungen
hochwarmfeste Legierungen für Schneidwerkzeuge
Dauermagnet-Legierungen

Aluminium-Legierungen

in Sand oder Kokillen gegossen

Bronze

geschleudert oder in Sand gegossen

Für die richtige Wahl der Werkstoffe

und für alle Fragen auf diesem Gebiet steht Ihnen die Zentralstelle sämtlicher VON ROLL Giessereien zur Verfügung:

Koordinations- und Beratungsstelle für Kundenguss
Gerlafingen, SO, Telefon (065) 4 61 31/4 60 31

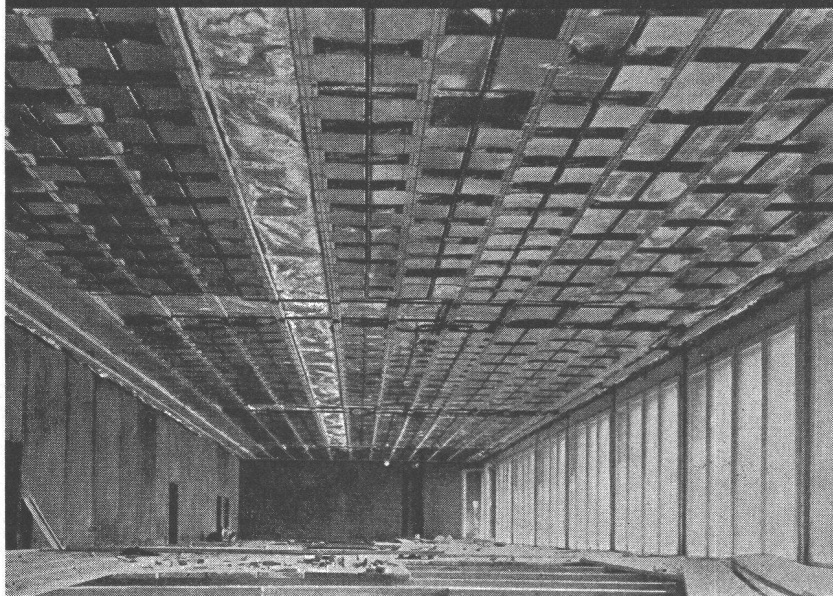
Gesellschaft der Ludw. von Roll'schen Eisenwerke AG.

186

GEGEN KÄLTE UND WÄRME MIT



ISOLIEREN



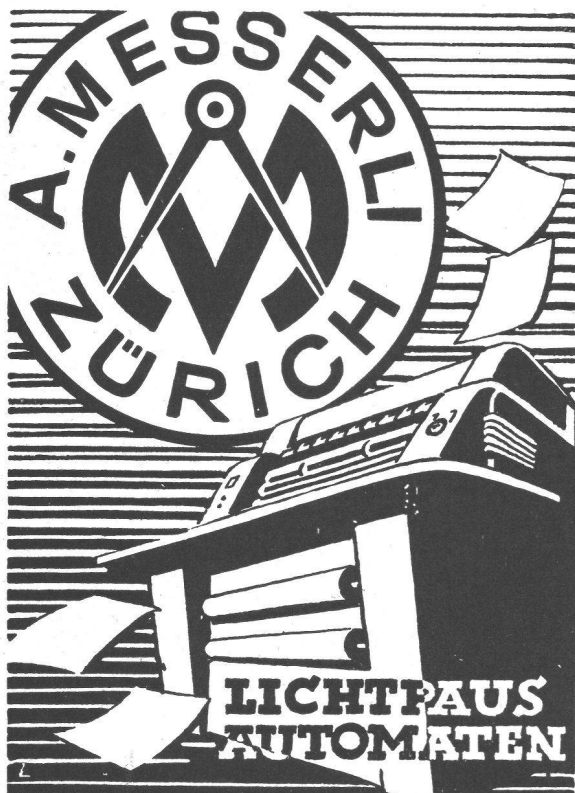
Das ALFOL Isolier-Verfahren mit Aluminium-Folien hat sich bei Strahlungsheizungen hervorragend bewährt. ALFOL verhindert Strahlungsverluste in einzigartiger Weise.

ALFOL, seit 20 Jahren mit Erfolg angewendet, ist **unbrennbar, ungezieferfrei, staubfrei, fäulnisfrei, geruchlos, nicht hygroskopisch, praktisch gewichtlos.**

Verkauf, Beratung und Montage durch

DR. ING. M. KOENIG, ZÜRICH,

Für Kälte- und Wärmeisolierung



A. MESSERLI • ZÜRICH 2

Fabrik technischer Papiere Lavaterstrasse 61
Telephon (051) 27 12 33



HESCO-Hülsensteinschrauben

zur Befestigung von Fenster- und Türrahmen, **bringen Ihnen eine enorme Zeitersparnis.**

Anwendung: Schraube mit dem Daumen in die eingemauerte Hülse stossen. Nach 2 bis 3 Umdrehungen mit dem Schraubenzieher sitzen Schraube und Rahmen unverrückbar fest. Die Schraube kann auch bei schräg versetzter Hülse eingestossen werden.

Ausführung: Hülse 60 mm lang mit Schrauben von 55, 65 und 80 mm Länge.

Hess & Cie.

Drahtzieherei, Metallwaren- und Nagelfabrik
Pilgersteg, Rüti/Zch. - Tel. (055) 4 35 22

PORA
ISOLIERBETON

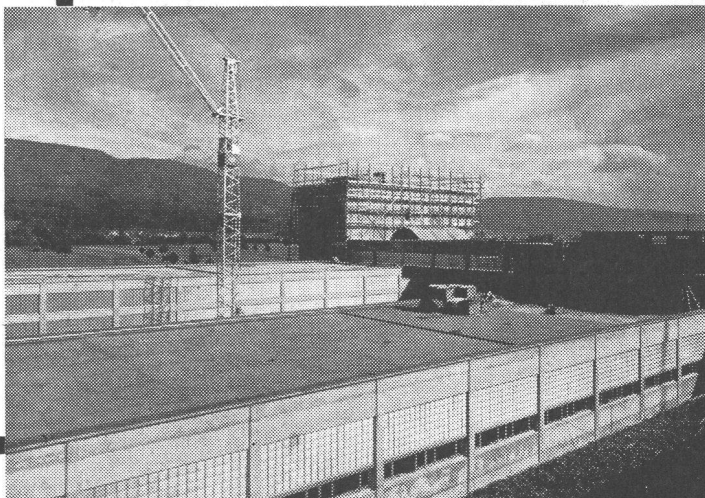
PORENBETON-PRODUKTE:

ISOLIERPLATTEN, BAUSTEINE
FASSADEN-FERTIGELEMENTE
FLACHDACHISOLIERUNGEN

AUS POLYSTYROL-HARTSCHAUM:

ISOLIERPLATTEN 15 bis 30 kg/m³
HALBSCHALEN FÜR ROHRISOLIERUNGEN
FORMSTÜCKE ALLER ART

FLACHDACHISOLIERUNG



PORA AG

Mühlehorn
058 / 4 34 36

Reichenburg
055 / 7 72 22

Verkaufsbureau Zürich 051 / 34 26 93

Porenbeton-Baustellengüsse 400—1200 kg/m³ als

IDEALE FLACHDACHISOLIERUNG

hochisolierend und trittfest, da zweischichtig; leicht, da gleichzeitig Gefällsbeton. Auch armiert, selbsttragend.



SchenkerStoren
Vitra-Flex

Die bewährte Store für Doppelverglasungs-
fenster

Beliebige Lamellenverstellung

Grosse Farbwahl

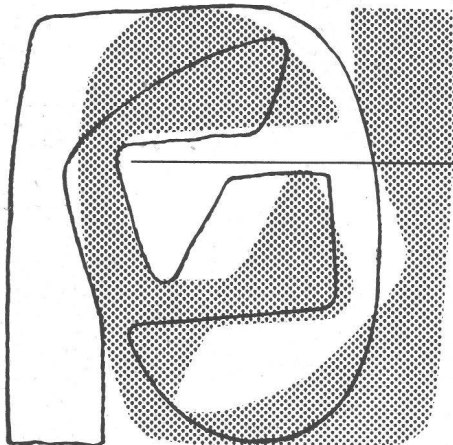
Zuverlässige Getriebebedienung

Storenfabrik

Emil Schenker AG., Schönenwerd

Telephon (064) 3 13 52

Filialen in: Basel, Bern, Genf, Lausanne, Lugano, Luzern, Solothurn, St. Gallen, Winterthur, Zürich



Asbestzement **Eternit**

ist leicht formbar

Ein Inserat der ETERNIT AG Niederurnen

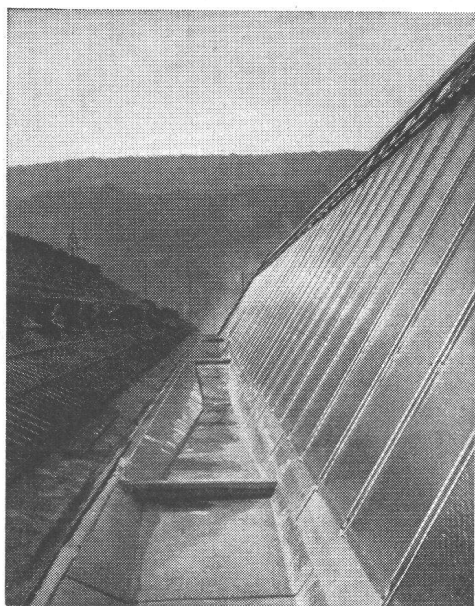
Eternit-Asbestzement-Platten sind nach ihrer Herstellung noch für etwa 2 Stunden formbar. Die Gestalt, die dem Werkstoff gegeben wird, besteht danach für alle Zeit. In der **Eternit**-Formerei entstehen **Eternit**-Ventilationskanäle, die vielen Anschlußstücke, Spezial-Formen insbesondere für die Elektroindustrie und nicht zuletzt die **Eternit**-Behälter für Blumen und Pflanzen, die der Marke **Eternit** weite Verbreitung brachten.

Asbestzement **Eternit** — ein moderner Baustoff mit verblüffenden Eigenschaften!

TEL. 051/93 32 32

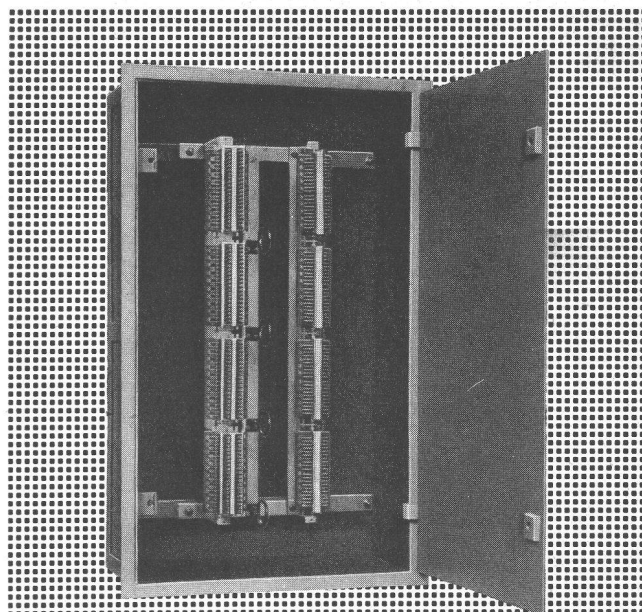
WALLISELLEN-ZH

SIEGFRIED **keller** AG



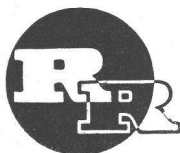
Kittlose Glasdächer
System WEMA

Hofüberdachungen und Vordächer
Shedrinnen



Amtsverteilkasten

GOTTFRIED MAAG
FABRIK ELEKTR. APPARATE
ZÜRICH DREIKÖNIGSTR. 21



R. RIGLING & CO.

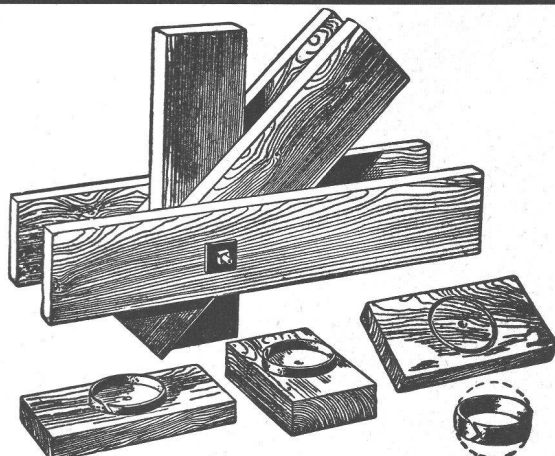
ZÜRICH - OERLIKON

Telephon (051) 46 82 25 Leutschenbachstrasse 44

Für Ihre Holzkonstruktionen:

Ringdübel System RIGLING

Verlangen Sie unsere Preisliste



RINGDÜBEL + PATENT, Knotenpunktverbindung für hölzerne Tragwerke



Standard Leichtbau- Isolierplatten

Lieferung durch Ihren
Baumaterialhändler und

Format 50/200 cm; mittl. Wärmeleitzahl $\lambda = 0,061$
Stärken 1, 2, 2½, 3½, 5, 7½ und 10 cm; zementgebunden

Mit Standard-Platten bei gleichen Kosten bessere
Isolation von Wärme, Kälte und Schall.



Herbag

Herstellung von Baustoffen AG
Zürich • Rapperswil
Schmerikon • Flawil

916

WALO

Strassenbau

Tiefbau

Geleisebau

Industrieböden

WALO

WALO

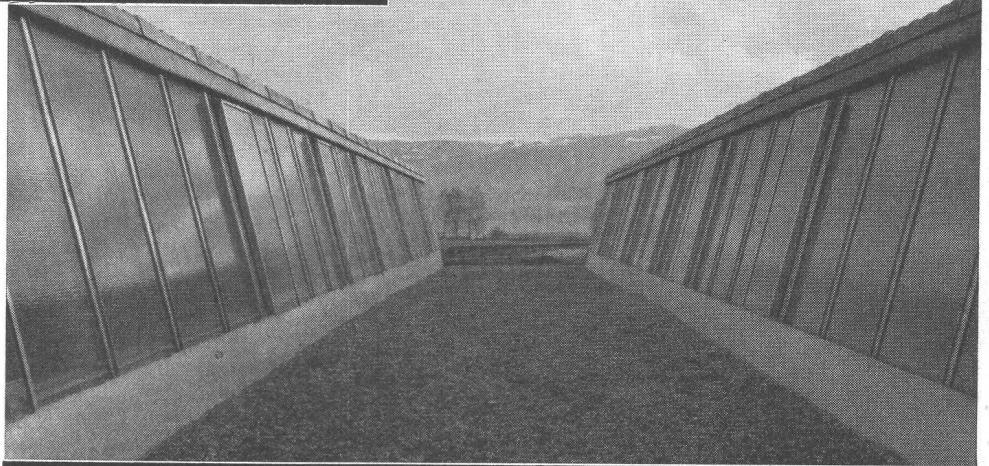
Bauunternehmung Walo Bertschinger AG

Glasdach—Bau

Glasdach-Bau

seit über 50 Jahren

unsere Spezialität



Jakob

SCHERRER

Söhne

ZÜRICH 2 Allmendstr. 7 Tel. 051/25 79 80

AEZ

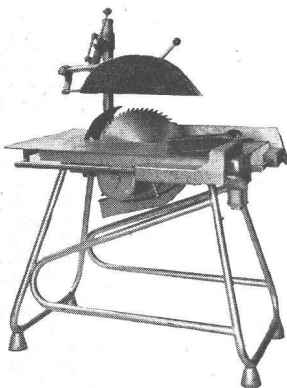
Asphalt-Emulsion AG Zürich

Telephon 25 88 66

Löwenstrasse 40

erstellt zuverlässig

TERRASSEN • FLACHDÄCHER • GRUNDWASSER-ISOLIERUNGEN



Die transportable

Mafell

Baustellenkreissäge

das Prunkstück jeder Baustelle

für Schnittiefen bis 15 cm, kräftiger 4-PS-Motor, praktische Längs-, Schräg- und Queranschläge. — Verlangen Sie sogleich eine Offerte mit Sonderprospekt und Referenzangabe sowie eine unverbindl. Vorführung auf Ihrer Baustelle durch **Max Müller, Drusbergstr. 112, Zürich 53, Tel. (051) 24 42 50**



«CANTEX»-Isolierplatte

aus gepresstem Schilf, ohne jedes chem. Bindemittel

ein vorzügliches Isoliermaterial

Grossformat	Stärke:	2	2½	3½	5 cm
	Gewicht:	4,5	6,0	7,5	9,5 kg pro m²

Grosse Dammfähigkeit, rissfrei, bruchstark, elastisch, schnelle Arbeitsweise

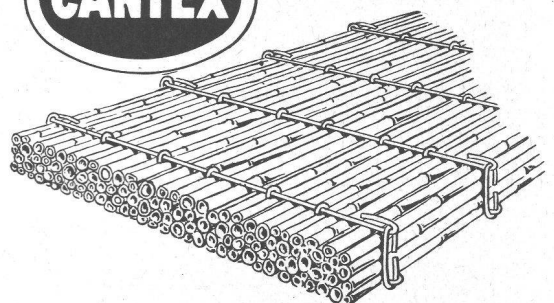
Alleinfabrikanten:

VEREINIGTE SCHILFWEBEREIEN ZÜRICH

Teleph. (051) 28 43 63

Isolierung von:
Betondecken
Mauerwerken
Unterlagsböden
freihängenden Decken

Bezug durch den Bauhandel



Die Rechnung des Architekten:

farbenfroh

- + **hygienisch**
- + **ausserordentlich säurefest**
- + **hitzebeständig bis 150° C**
- + **appetitlich**
- + **überdurchschnittlich abriebfest**
- + **lichtecht**
- + **leicht zu reinigen**
- + **fabrikgarantiert**

= Kellco -Kunststoffplatten

Genau so überlegt der Architekt, wenn er den Belag für die Kücheneinrichtung, die Restaurationstische, die Bar, den Ladenkorpus und die Regale bestimmt. Er weiss, dass Kellco ein Schweizer Fabrikat ist, welches sich glänzend bewährt hat und das er mit dem Gefühl absoluter Sicherheit in seinen Projekten vorschreibt.

Verlangen Sie die Kollektion der 70 Muster direkt von der Fabrik.

Fordern Sie den kostenlosen technischen Dienst an. Er berät Sie gut und unverbindlich.



die Schweizer
Kunststoffplatte
mit der einzigartigen
Qualitätsgarantie

Keller & Co. A.-G., Klingnau

Telephon (056) 5 11 77

Spezialbeton AG Staad

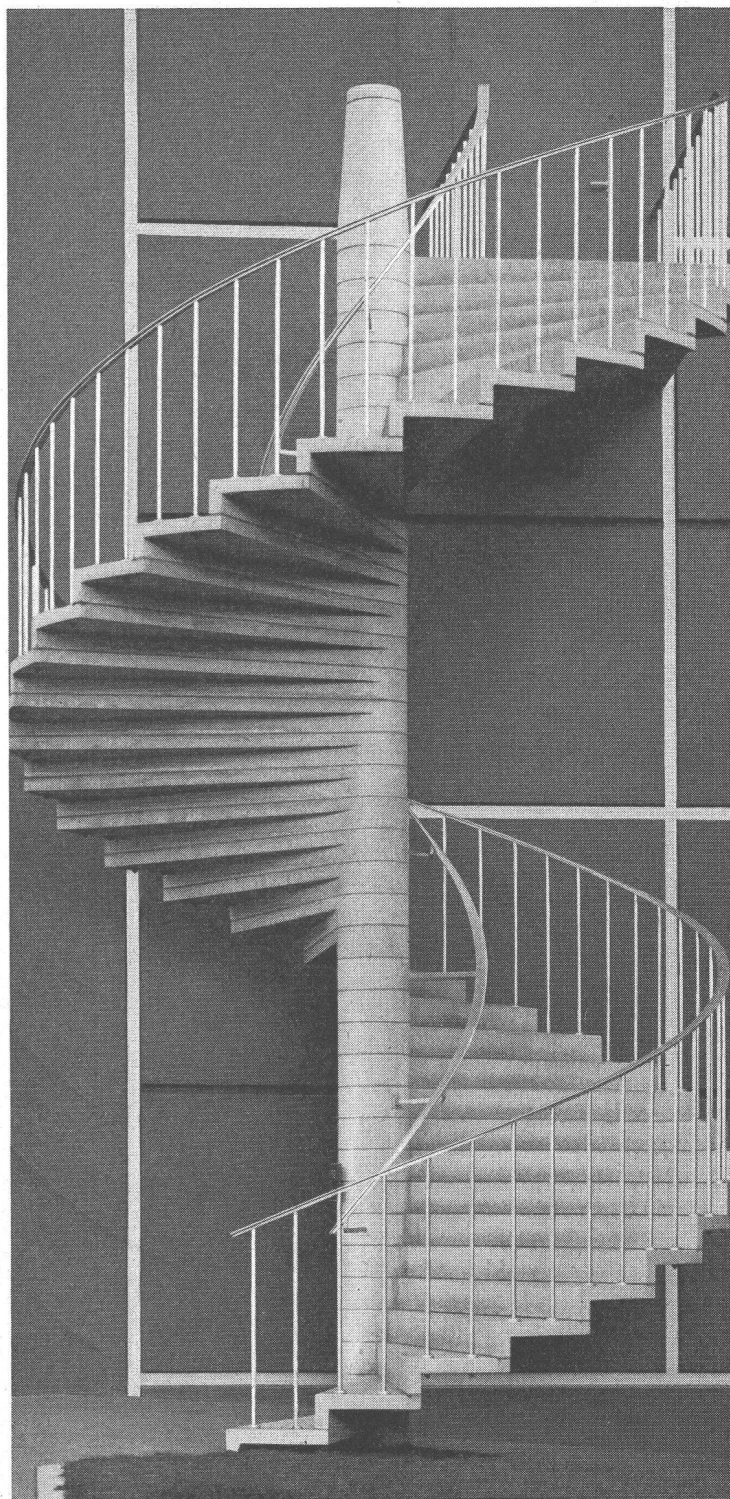
Treppenanlagen, Betonfenster

Fassadenverkleidungen

Bodenbeläge

Vorfabrizierte Sichtbetonelemente

Ausführung sämtlicher Kunststeinarbeiten



Freistehende Spindeltreppe, Kraftwerk Birsfelden

**IHR
PROMPTER
LIEFERANT
FÜR**

HOLZHANDEL AG ZÜRICH

Seestrasse 4, Zollikon Postfach Zürich 23 Telephone (051) 24 90 94



-Kunstharzplatten

Schwedisches Qualitätsprodukt

Seit Jahren bewährt

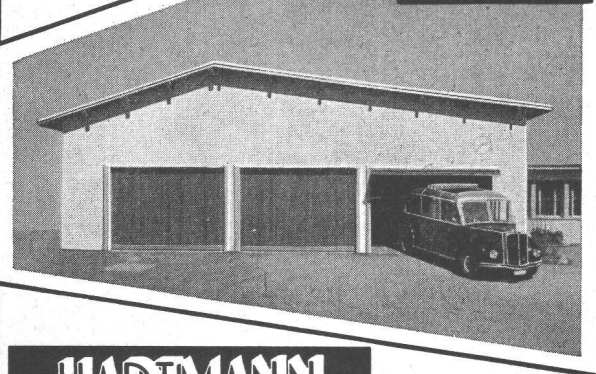
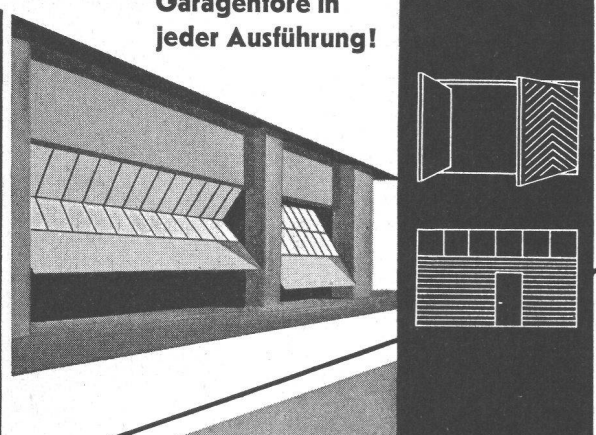
Praktisch unverwüsthche Oberfläche - 60 modernste, dekorative Farben und Dessins

Originalmass: 122 x 244 cm
alle gewünschten Fixmasse!

Einzelplatten Originalmass:

FR. 20.- p/m²

**Garagentore in
jeder Ausführung!**



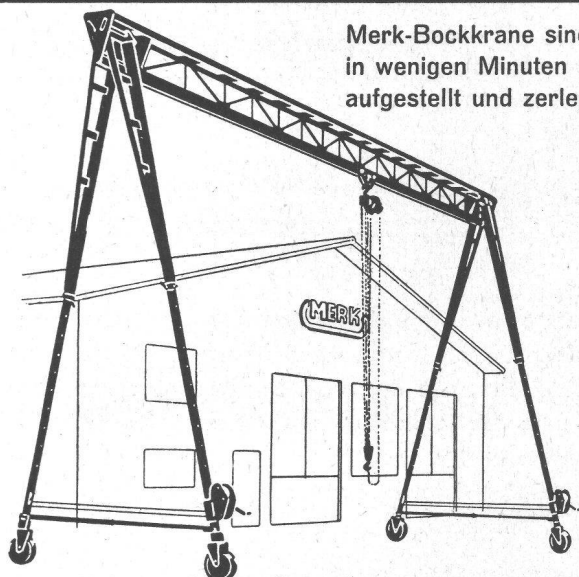
HARTMANN

HARTMANN & CO. AG. BIEL

ROLLADENFABRIK UND METALLBAU - TEL. (032) 2 77 37

Filialen in Basel, Bern, Lausanne, Luzern, Neuchâtel und Zürich

Zerlegbare Bock-Krane

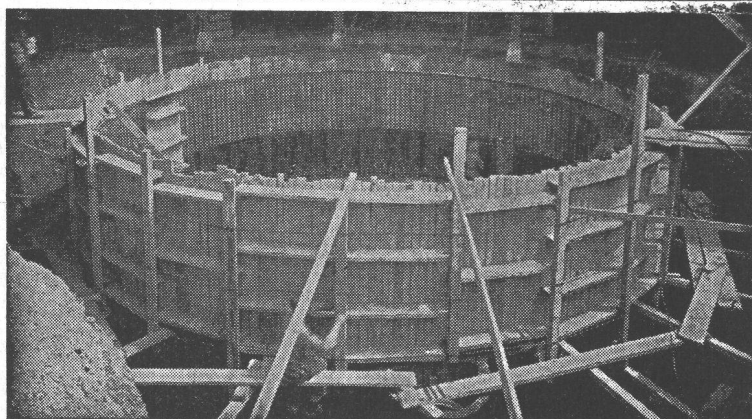


Merk-Bockkrane sind
in wenigen Minuten
aufgestellt und zerlegt

Modelle ab 500 kg Tragkraft bis zu den grössten
Dimensionen. Praktisches Zubehör: Höhenverstellung,
Spannweitenverstellung, Lenkrollen, Gummiräder.

HANS MERK Fahrzeug- und Kranfabrik DIETIKON-ZÜRICH

Telephone (051) 91 91 21



Befontank von 250 000 l im Bau

TBA-Betontankanlagen

zur Lagerung von Heizöl, Dieselöl etc.

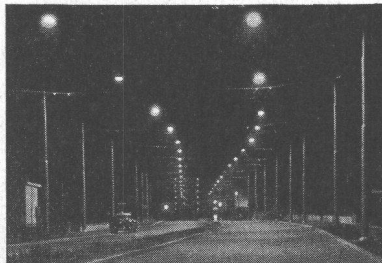
Die zuverlässigen, betriebs- und korrosionssicheren
TBA-Stahlbetonbehälter können in jeder Form und
Grösse erstellt werden. Kellereinbaufranks.

TANKBAU AG, ZÜRICH

Minervastrasse 126, Telephone (051) 34 46 42



Sportplatzbeleuchtungen



Strassenbeleuchtungen



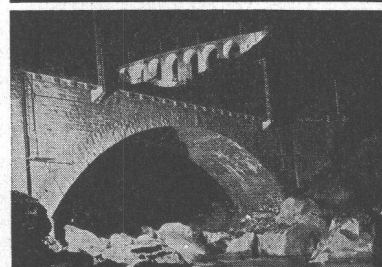
Platzbeleuchtungen



Industriebeleuchtungen



Bureaubeleuchtungen

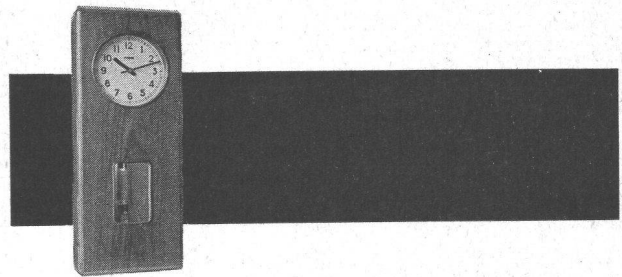


Anleuchtungen

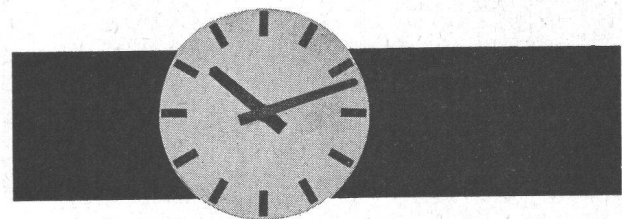
BAG TURGI

Bronzwarenfabrik AG., Turgi

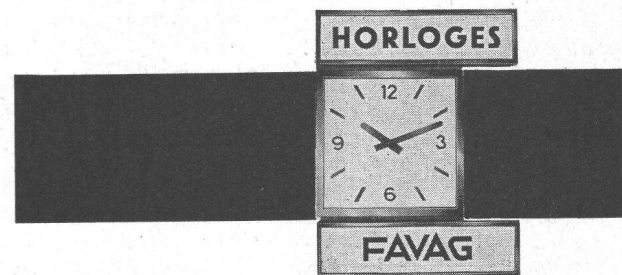
ELEKTRISCHE UHREN



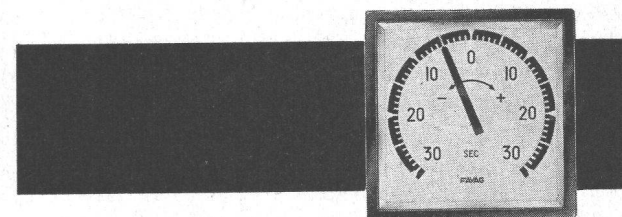
Die **FAVAG**-Hauptuhr steuert eine Uhrenanlage und garantiert deren exakten Gang.



Die **FAVAG**-Nebenuhren folgen getreu dem Gang der Hauptuhr und geben die genaue Zeit an.



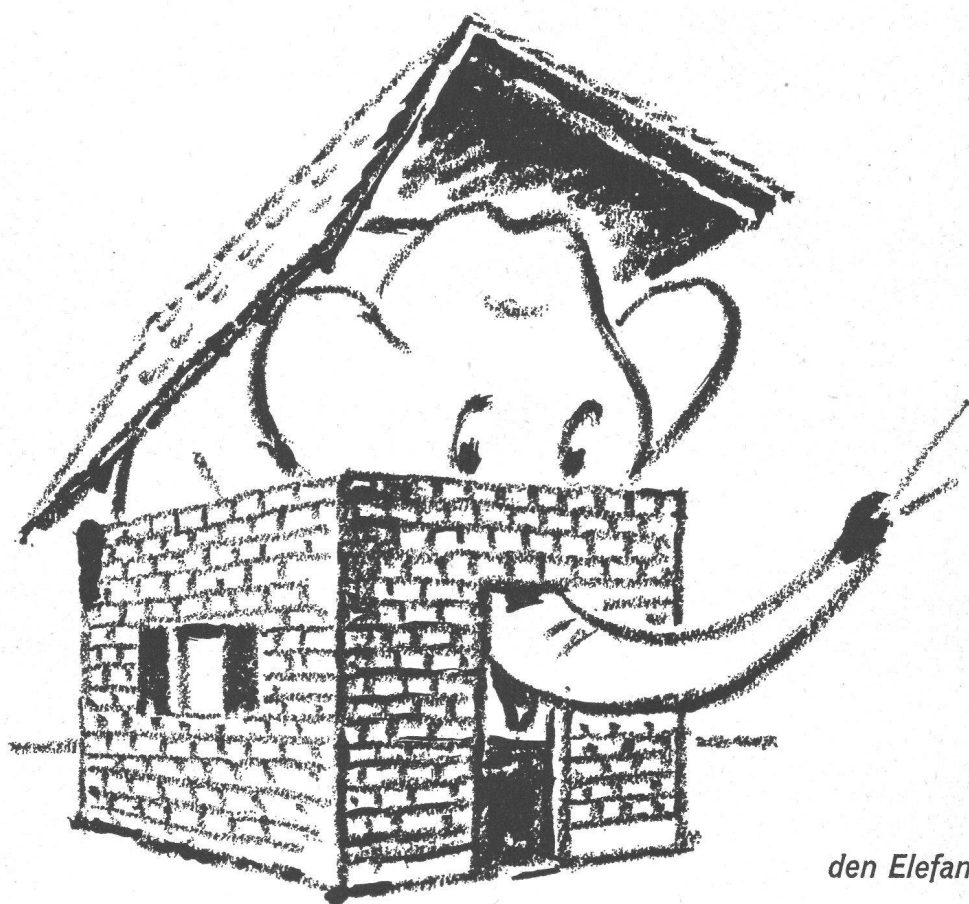
In der Strasse verzehnfacht eine **FAVAG**-Uhr die Wirkung der Reklame.



In einem Kraftwerk überwacht die **FAVAG**-Frequenzkontrolluhr die Regelmässigkeit der Frequenz.

FAVAG
AG
NEUCHÂTEL

FAVAG
H. 932



Wie bringen wir
den Elefanten wieder hinaus?

Das letzte Wort auf dem Gebiet der Zentralheizungstechnik ist die Kessel-Boiler-Kombination. Der Heizkessel liefert dann nicht nur das Heisswasser für die Radiatoren, sondern auch für Küche und Badzimmer. Die meisten bisherigen Kessel-Boiler-Kombinationen haben jedoch einen Nachteil: sie bestehen aus *einem* Stück und sind wahre «Monstrümer» an Grösse. Man muss sie schon in der frühesten Phase des Neubaus – vor dem Einbetonieren der Kellerdecke! – mit einem Kran an Ort und Stelle bringen. Dann wird mit einem Stoss-Seufzer zugemauert, und jeder denkt: «Hoffentlich hält das Ding auf Zeit und Ewigkeit!»

Denn: sollte Boiler oder Heizkessel jemals spuken und revisionsbedürftig werden, dann ist guter Rat teuer. Dann stellt sich die Frage: «Wie bringen wir den Elefanten aus der engen Klause wieder hinaus?»

All dieser Sorgen sind Sie beim IDEAL-BITHERM enthoben! Auch er ist eine Kessel-Boiler-Kombination.

Auch bei ihm liefert der Zentralheizungskessel zugleich das heisse Wasser für Küche und Bad. Aber der Bitherm wird nicht an *einem* Stück, sondern in *Einzelteilen* geliefert, die sich bequem transportieren und an Ort und Stelle montieren und demontieren lassen. *Dieser Vorteil ist von grösster Wichtigkeit.*

In den Bitherm lässt sich jeder Ölbrenner einbauen. Mehr noch: sollte unser Land einmal von den Ölzufuhren abgeschnitten sein – was auch schon da war! – dann kann der Ölbrenner mit Leichtigkeit entfernt und jedes andere Heizmaterial verfeuert werden: Kohle, Holz, Karton, Zeitungen – alles!

Als letzter Vorteil sei noch erwähnt: der Bitherm-Heizkessel ist aus Guss; *seine Lebensdauer ist enorm.*

Prospekt und Auskünfte durch Zentralheizungsfirmen oder die

IDEAL-Standard AG
Dulliken b. Olten Tel. 062/51021

IDEAL-BITHERM

Verblüffend niedere Anschaffungs- und Betriebskosten

