

Zeitschrift: Schweizerische Bauzeitung
Herausgeber: Verlags-AG der akademischen technischen Vereine
Band: 77 (1959)
Heft: 36

Werbung

Nutzungsbedingungen

Die ETH-Bibliothek ist die Anbieterin der digitalisierten Zeitschriften auf E-Periodica. Sie besitzt keine Urheberrechte an den Zeitschriften und ist nicht verantwortlich für deren Inhalte. Die Rechte liegen in der Regel bei den Herausgebern beziehungsweise den externen Rechteinhabern. Das Veröffentlichen von Bildern in Print- und Online-Publikationen sowie auf Social Media-Kanälen oder Webseiten ist nur mit vorheriger Genehmigung der Rechteinhaber erlaubt. [Mehr erfahren](#)

Conditions d'utilisation

L'ETH Library est le fournisseur des revues numérisées. Elle ne détient aucun droit d'auteur sur les revues et n'est pas responsable de leur contenu. En règle générale, les droits sont détenus par les éditeurs ou les détenteurs de droits externes. La reproduction d'images dans des publications imprimées ou en ligne ainsi que sur des canaux de médias sociaux ou des sites web n'est autorisée qu'avec l'accord préalable des détenteurs des droits. [En savoir plus](#)

Terms of use

The ETH Library is the provider of the digitised journals. It does not own any copyrights to the journals and is not responsible for their content. The rights usually lie with the publishers or the external rights holders. Publishing images in print and online publications, as well as on social media channels or websites, is only permitted with the prior consent of the rights holders. [Find out more](#)

Download PDF: 08.01.2026

ETH-Bibliothek Zürich, E-Periodica, <https://www.e-periodica.ch>

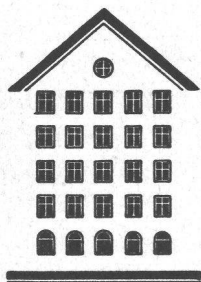
SCHWEIZERISCHE BAUZEITUNG

WOCHENSCHRIFT FÜR ARCHITEKTUR / INGENIEURWESEN / MASCHINENTECHNIK

REVUE POLYTECHNIQUE SUISSE

ORGAN DES S.I.A. SCHWEIZERISCHER INGENIEUR- UND ARCHITEKTEN-VEREIN
UND DER G.E.P. GESELLSCHAFT EHEMAL. STUDIERENDER DER EIDG. TECHN. HOCHSCHULE
GEGRÜNDET 1883 VON ING. A. WALDNER / HERAUSGEGEBEN VON ING. W. JEGHER

Fenster



Kiefer Zürich

LERCH AUFZÜGE

Zürich 1, Oetenbachgasse 5
Telephon (051) 23 30 00

für Akten, Speisen, Waren
mit Hand- und elektrischem Antrieb

Patentanwälte

E. BLUM & Co., ZÜRICH

Gegründet 1878 Telephon 251633
Bahnhofstrasse 31

Anmeldung von Erfindungen

Fabrik- und Handelsmarken

Gutachten, Prozesseberatung

HCH. LIER

Deckenheizungen System Crittall

Heisswasser-Heizungen

Umbau bestehender Dampfanlagen
in Heisswasser • Abwärmeanlagen

HEIZUNGS-INGENIEUR ZÜRICH 4 Badenerstrasse 444 Tel. 52 23 50/51

Die neue

Kuhlmann
Zeichenmaschine

ist eine technische Höchstleistung. Verschiedene Modelle für alle Ansprüche.

Prospekte und Beratung durch das zeichentechnische Spezialhaus

Scholl

Gebrüder Scholl AG. an der Poststrasse
in Zürich seit 1865 - Telephon (051) 23 76 80

Verlag

W. Jegher & A. Ostertag, Dianastrasse 5,
Zürich / Tel. 23 45 07 / Postcheck VIII 6110
Bürozeiten: Montag bis Freitag 7—12 Uhr
und 13.45—17.30 Uhr. Samstags geschlossen.
Postadresse:
Schweiz. Bauzeitung, Postfach Zürich 39

Bezugspreise

Einzelheft Fr. 1.65 — Abonnements:

	12 Monate	6 Monate	3 Monate
Schweiz	66.—	33.—	16.50
Ausland	72.—	36.—	18.—

Für Mitglieder des S.I.A., der GEP und des Schweiz. Technischen Verbandes sowie für Studierende der ETH, der EPUL und Schweiz. staatl. Technischer Mittelschulen ermässigte Preiskategorien nach Tarif.

Anzeigenverwaltung

Mosse-Annoncen AG., Zürich, Limmatquai 94 / Tel. 32 68 17 / Postcheck VIII 1027

INHALT

Ueberbauung Lochergut in Zürich-Aussersihl	571*
V. Welt-Erdölkongress 1959 in New York	581*
Naturgasversorgung in Russland	583

Mitteilungen

Kühne und elegante Konstruktion eines Wasserbehälters in Caen-La Guérinière. Besondere Elektromagnete für das Europäische Kernforschungsinstitut. Baustahlgewebe 584*

Buchbesprechungen

Ingenieurholzbau, von H. A. Lehmann und B. Stolze 584

Nekrologe

A. Pellascio. O. Schubert. A. Ebert 585

Wettbewerbe

Wettbewerb für Lärmbekämpfung. Autobahnbrücke über das Worblental. Kantonalbank Schaffhausen . . 585

Mitteilungen aus dem S. I. A.

Generalversammlung in Sitten . . 585

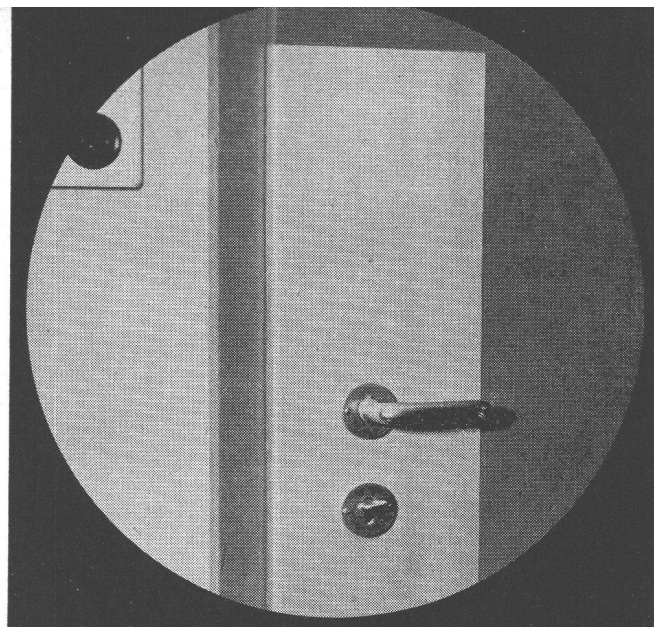
Ankündigungen

Schweiz. Tagung für elektrische Nachrichtentechnik. Jahresversammlung des Collège International pour l'étude scientifique des techniques de production mécanique. Jahresversammlung des Schweiz. Vereins von Gas- und Wasserfachmännern. Das MTM-Verfahren und seine Anwendung im Betrieb. Deutsche Baugrundtagung 586

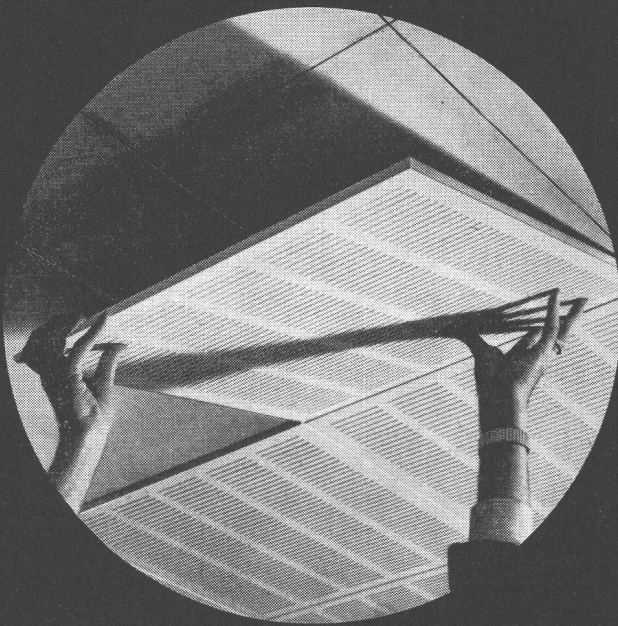
Neue Möglichkeiten

im modernen Bauwesen

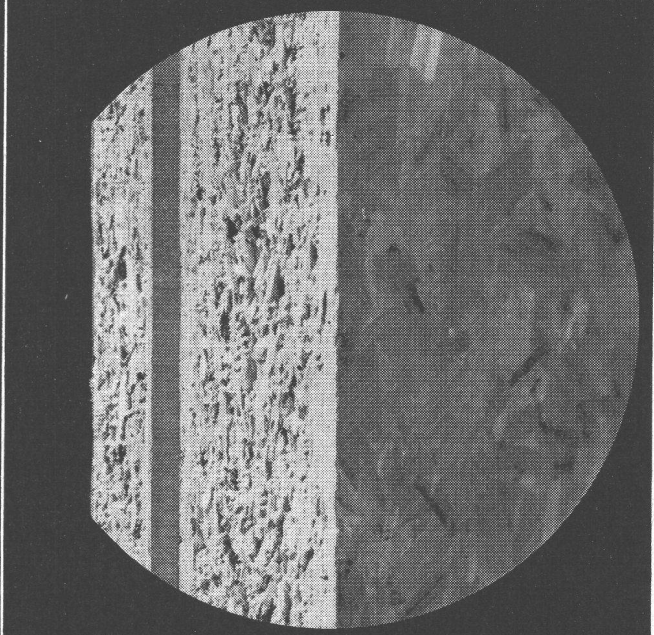
dank BRIGATEX



Türschon-
aus Alumi-
werden m-
BRIGATEX
nagelfrei
und saub-
verklebt



Verlegen von
Gipsplatten
mit
BRIGATEX P
auf eine
Gipsdecke



Mit
BRIGATEX
wird zwisch-
zwei
Spanplatten
Blei verklebt

BRIGATEX

der sofort und ohne Preßdruck abbundene
Kunststoff-Leim mit größter Anwendungs-
breite bei jahrelanger, praktischer Erfahrung.

Verarbeiter von Brigatex sichern sich neben
diesem Bewährungszeugnis die kostenlose
Mitarbeit erfahrener Anwendungstechniker.
Unser technischer Dienst steht in Spezialfäl-
len jederzeit zur Verfügung. Tel. 041 / 78 15 15

DR. M. EBNÖTHER SEMPACH-STATION TELEPHON 041 / 78 15 15





In aller Welt

elektrische Brown Boveri Antriebe

**für Werkzeugmaschinen von
einfachster bis vollautoma-
tischer Ausführung**

An der 6. Europäischen Werkzeugmaschinen-
ausstellung in Paris vom 12. bis 21. September ist
eine grössere Anzahl Werkzeugmaschinen mit
Brown Boveri Antrieben ausgestellt.

Die von Brown Boveri gelieferte elek-
trische Ausrüstung dieser von Roll'schen
Führungsbahnen-Schleifmaschine umfasst
25 Einzelantriebe, u. a. einen Reversier-
antrieb für den Tisch mit Transduktor-
steuerung, 2 Regelantriebe in Leonard-
schaltung und eine elektrische Welle.



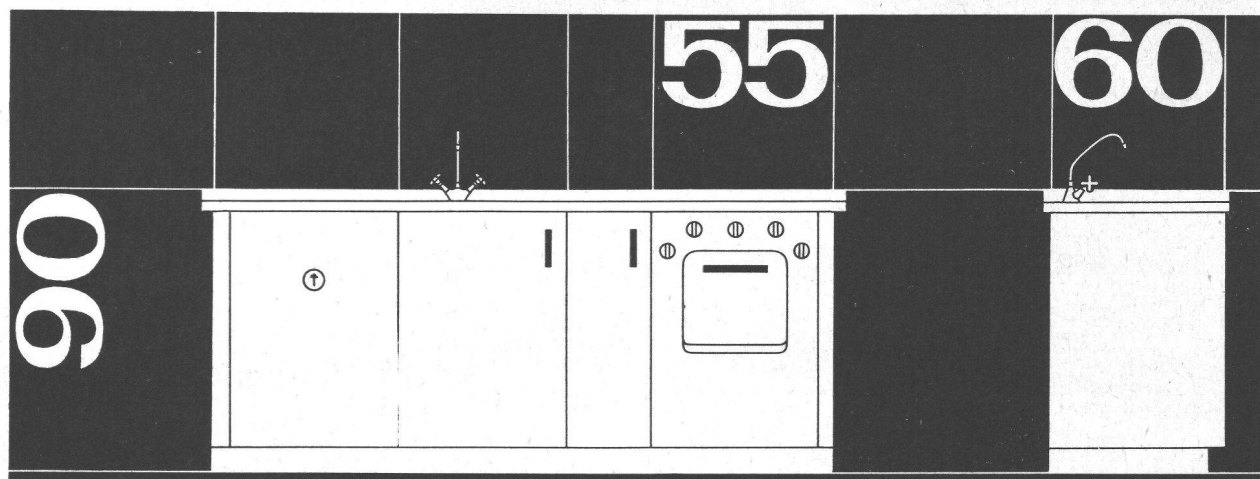
AG. BROWN, BOVERI & CIE., BADEN (SCHWEIZ)

BROWN, BOVERI & CIE. AG.,
MANNHEIM - DEUTSCHLAND

CIE DE CONSTRUCTION DE GROS MATÉRIEL ÉLECTRO-MÉCANIQUE (CEM), PARIS-FRANCE

TECNOMASIO ITALIANO BROWN BOVERI S. A., MILANO-ITALIA

ÖSTERREICHISCHE BROWN BOVERI-WERKE AG., WIEN - ÖSTERREICH



Die Therma-Norm

Norm-Elemente:

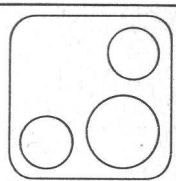
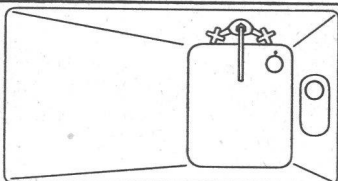
1-2 Spültröge, Boiler, Herd, Kühlschrank, Kübelfach, Rüstnische, $\frac{1}{1}$ Schrank, $\frac{1}{2}$ Schrank, Tüchlitrockner, Pfannenschrank

Therma hat die Herstellung von Küchenkombinationen von Grund auf neu gelöst. Völlig neu ist die Bauweise: ein Einbaurahmen (pat. ang.) bildet das Gerüst. Die Abdeckung aus rostfreiem Stahl wird aufgesetzt. Die Apparate- und Kasten-elemente werden eingeschoben; sie sind stets zugänglich und — austauschbar! Jeder Teil ist völlig neu durchkonstruiert, jeder Teil ist bis aufs äusserste normiert. Einheitlich sind die Elementmasse für Höhe (90 cm), Tiefe (60 cm) und Breite ($\frac{1}{1}$ = 55 cm, $\frac{1}{2}$ Breite = 27,5 cm). Genormt sind auch die elektrischen und hydraulischen Anschlüsse.

Mit der Therma-Norm planen Sie leichter. Sie rechnen mit kürzeren Lieferfristen, mit kleineren Kosten. Und das Wichtigste: Sie erzielen technisch und formal einwandfreie Lösungen.

Therma AG Schwanden / GL

Büros und Ausstellungen in Zürich, Bern, Basel, Lausanne, Genf.



therma

UDDIA

**HARTMETALL
GESTEINS-
BOHRER**

**unübertroffen
in Leistung**

Lieferbar prompt ab Lager
Generalvertretung:

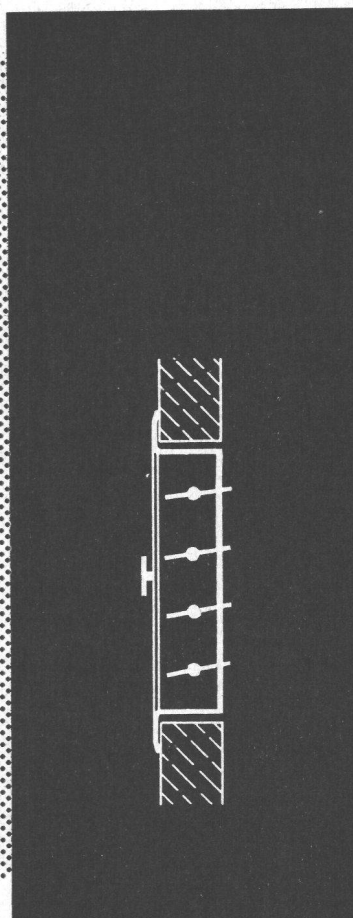
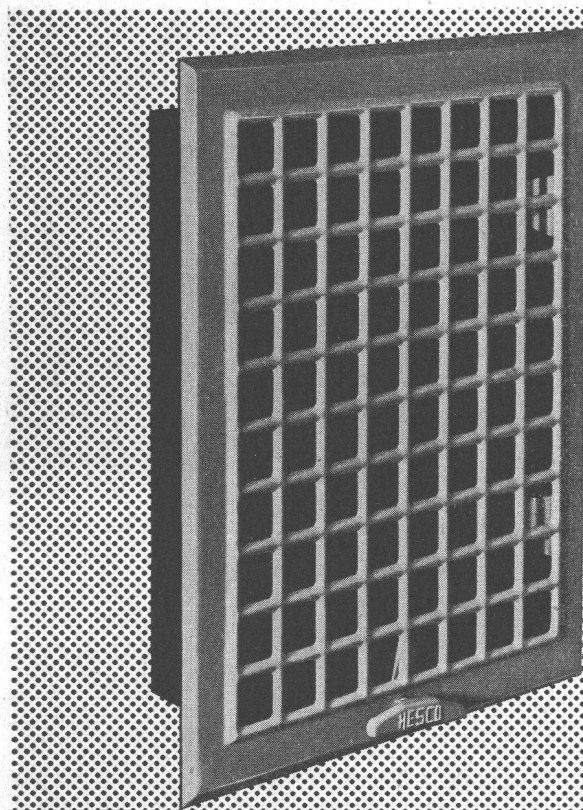
HANS KOHLER AG

Tel. (051) 23 01 10 Zürich Claridenstrasse 20

ANNEN



Als Abschluss



von Ventilations-Kanälen das praktische einfache

Hesco-Ventilations-Gitter

HESCO-Ventilations-Klappen, -Gitter und -Schieber sind elfenbeinfarbig emailliert, verchromt oder cadmiert. Bei der HESCO-Ventilation 1511 ist besonders zu beachten, dass diese ohne Werkzeug aus dem eingemauerten Rahmen heraus genommen und nachher wieder eingesetzt werden kann. Das vereinfacht die Reinigung ganz wesentlich. Unter Art. No. 1521 fabrizieren wir Ventilationen mit grossem Luftdurchlass für Warmluftheizungen.

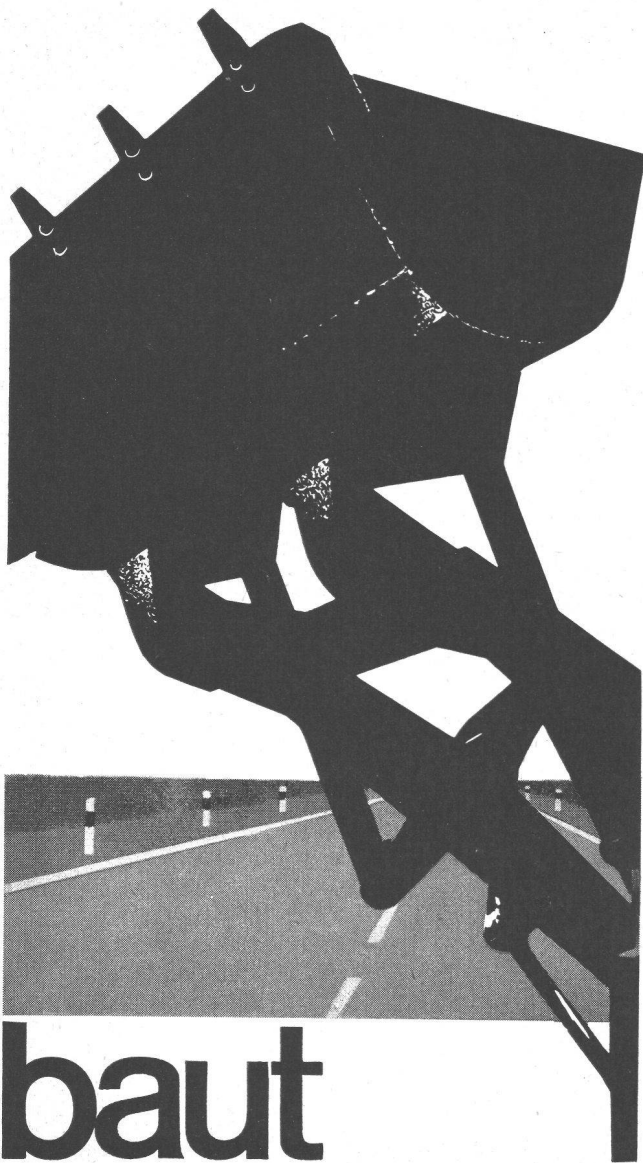
Verlangen Sie bitte unseren detaillierten Prospekt für HESCO-Ventilationsgitter.

Hess & Cie. Pilgersteg, Rüti ZH, Drahtzieherei, Metallwaren- und Nagelfabrik, Telefon 055 4 35 22



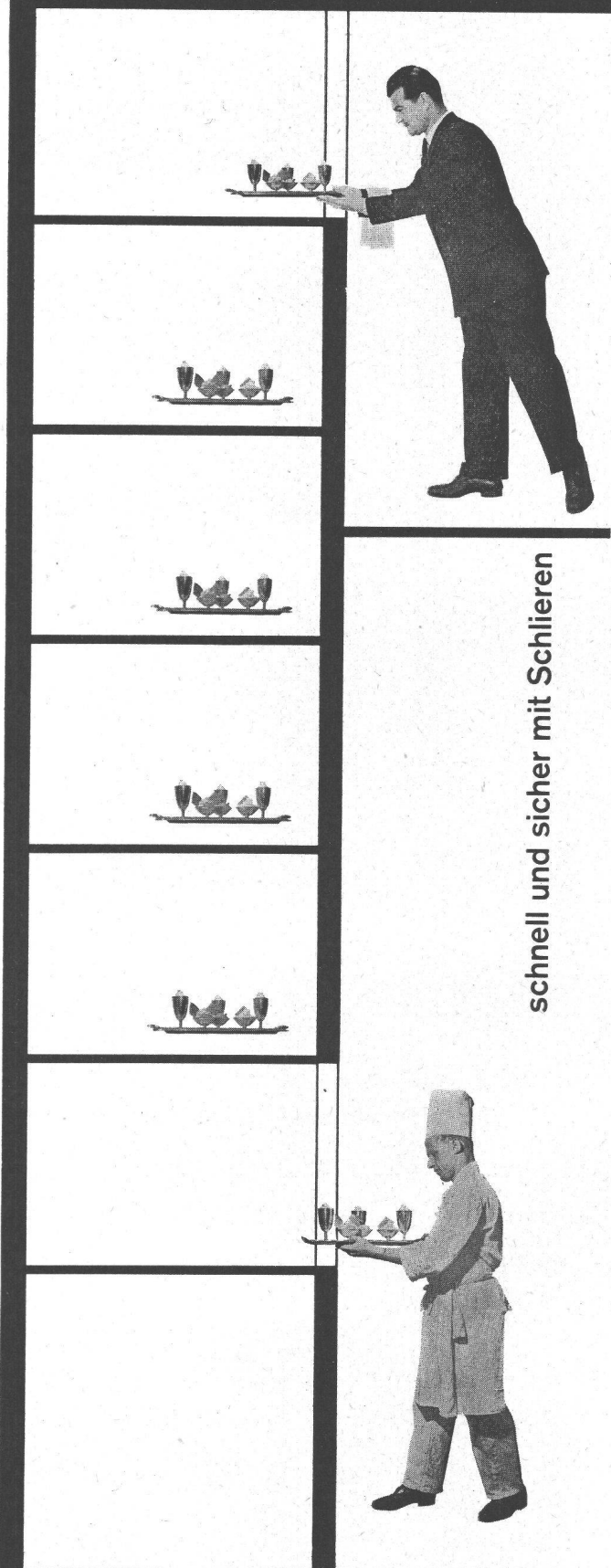
Hess & Cie. Pilgersteg, Rüti (Zürich)

Stuag



**baut
auto
strassen**

Schlieren – Aufzüge



schnell und sicher mit Schlieren

Schweizerische Wagons- und Aufzügefabrik A.G.
Schlieren – Zürich

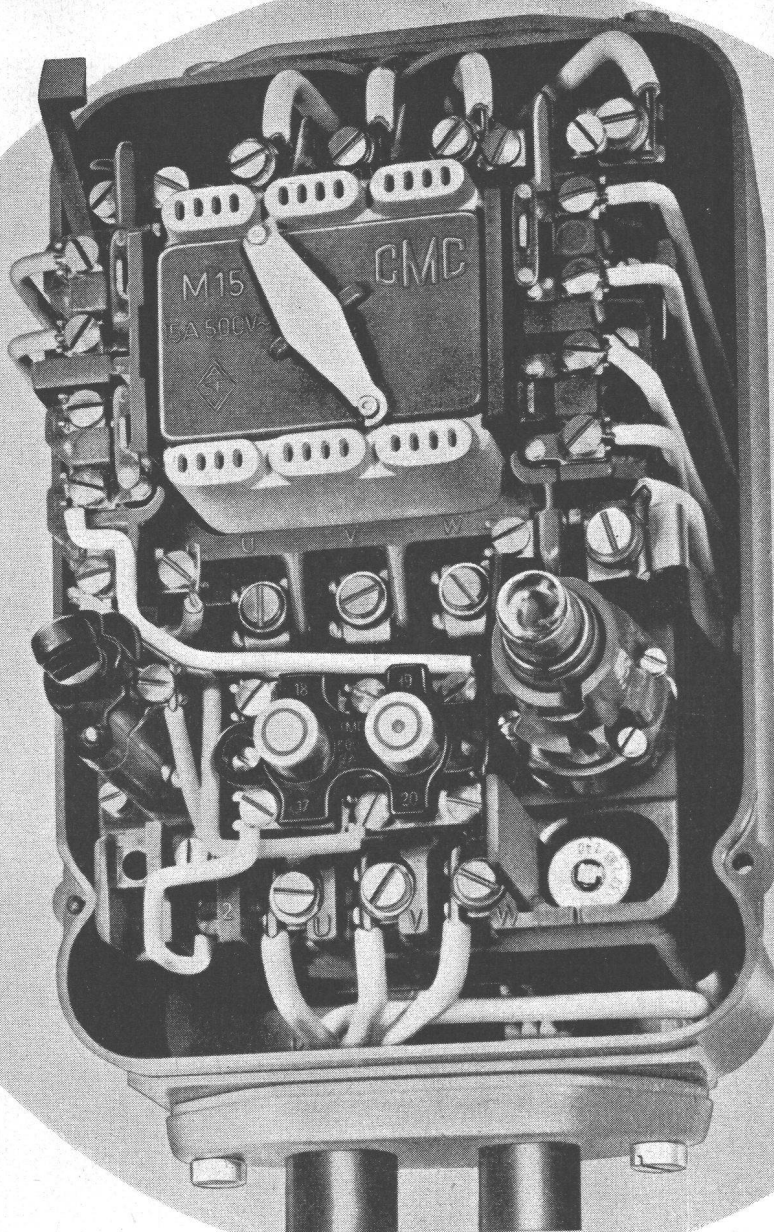
CMC

Schütze

M 15	15 A	500 V ~
M 25	25 A	500 V ~

Senkrecht aufeinanderstehende Bewegungsrichtungen der Kontakte, des Magneten und des Auslösemechanismus im Thermo-block ergeben prellfreies Schalten und hohe Schlagunempfindlichkeit.

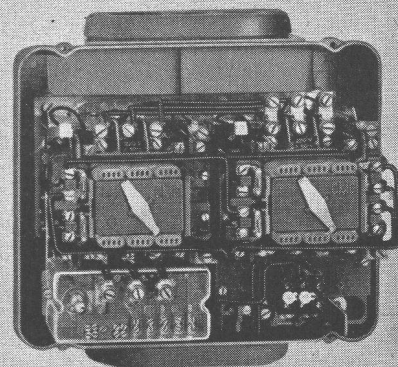
Sämtliche Anschlüsse sind leicht zugänglich, übersichtlich angeordnet und eindeutig bezeichnet.



Schütz AMp 15



Schütz CMp 15



Sterndreieckschütz CMSp 25

Carl Maier & Cie. Fabrik elektrischer Apparate und Schaltanlagen
Schaffhausen Tel. 053-5 61 31

Flumser Steinwolle

Schmelzwerk Spoerry AG
Flums SG Tel. 085 / 83148

jetzt auch PLATTEN

unbrennbar atmend silikonimprägniert
federnd elastisch leichtes Zuschneiden
 $\lambda = 0,035$ bei 20° C
hochwertige und preisgünstige
Wärme- und Schallisolation



Unsere Verbindungs-Elemente sind wertvolle Hilfsmittel für
Konstrukteur und Werkstatt

HUCKBOLT

patentiert mit eingetragener Schutzmarke

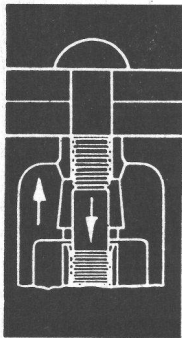
Ein **AVDEL** Produkt

Eine neue hochfeste Schnellverbindung,
die Schrauben, Muttern u. Vollnieten ersetzt

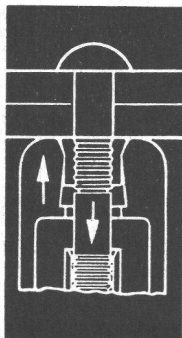
Hier sind die spezifischen Vorteile:



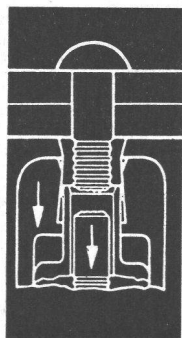
- Setzen mit leichten pneumatischen Apparaten von hoher Leistung (bis 1500 Nieten/Stunde)
- Diese Schnellverbindung erhöht die Produktion und vermindert die Arbeitskosten
- Das Setzen erfolgt vollkommen automatisch. Es ist äusserst einfach
- Selbstsichernd und vibrationsfest
- Hohe Scher-, Zug- und Ermüdungsfestigkeit
- Konstante Klemmkraft
- Gas- und flüssigkeitsdicht
- Dank der Automatik uniforme Schliessköpfe
- Einsparen des Vorspannens der zu verbindenden Teile
- Ermüdungs- und lärmfreies Arbeiten



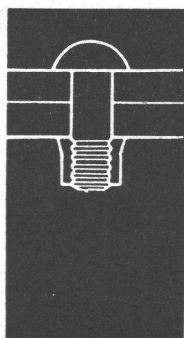
Das Spezialwerkzeug hält sich am Huckbolt-Bolzen fest. Durch Zurückziehen des letzteren werden die zu verbindenden Teile fest zusammengeklemt.



Zunehmende Zugkraft presst die Hülse in die Querrillen des Bolzens.



Der Bolzen reisst schliesslich bei einer vorbestimmten Kraft an der Sollbruch-Rille ab.



Der so gesetzte Huckbolt bildet über die eingepresste Hülse eine äusserst hochfeste Verbindung.

DR. ING. M. KOENIG ZÜRICH

Für Verbindungselemente



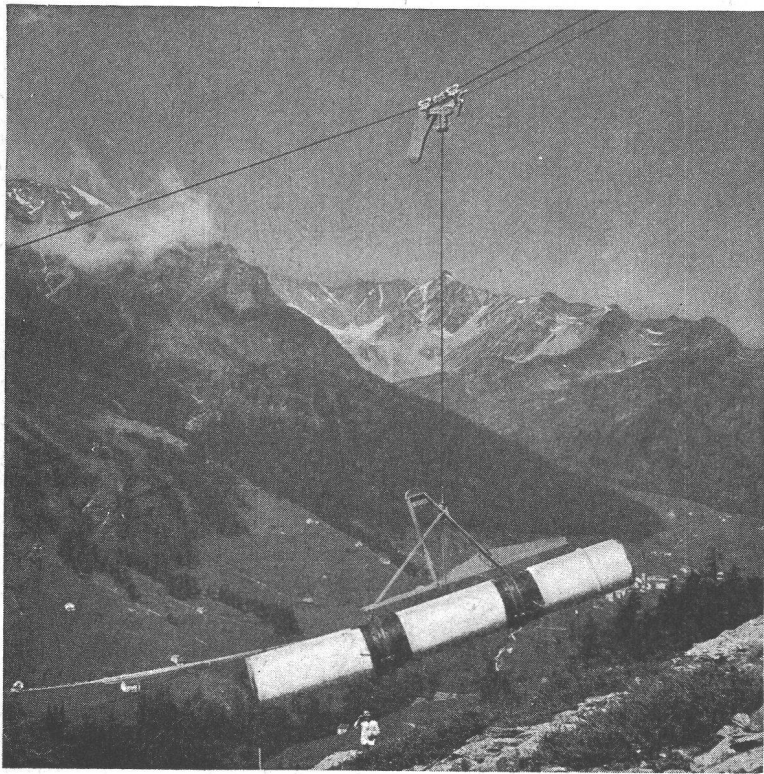


**Skelettbauten
Fabrikhallen
Brücken
Oberlichtfenster
aus Stahl**

Buss AG Basel / Pratteln

BUSS

Der WYSSSEN-Seilkran



ist die zweckmässige Transportanlage für Wildbach- und Lawinenverbauungen, Talsperren, Kraftwerksbauten, Starkstromleitungen usw. auch in extrem schwierigen Transportlagen.

Die Anlage kann sehr schnell montiert und verlegt werden. Ueber Distanzen bis 3 km können die Lasten an jeder beliebigen Stelle längs des Trageils abgesenkt oder aufgezozen werden.

Wyssen-Seilbahnen
Reichenbach i. K.
Tel. (033) 9 81 41



**Gebr.
Tuchs Schmid AG
Frauenfeld**

Leichtmetallfenster

2

PORA
ISOLIERBETON

PORENBETON-PRODUKTE:

ISOLIERPLATTEN, BAUSTEINE
FASSADEN-FERTIGELEMENTE
FLACHDACHISOLIERUNGEN

AUS POLYSTYROL-HARTSCHAUM:

ISOLIERPLATTEN 15 bis 30 kg/m³
HALBSCHALEN FÜR ROHRISOLIERUNGEN
FORMSTÜCKE ALLER ART

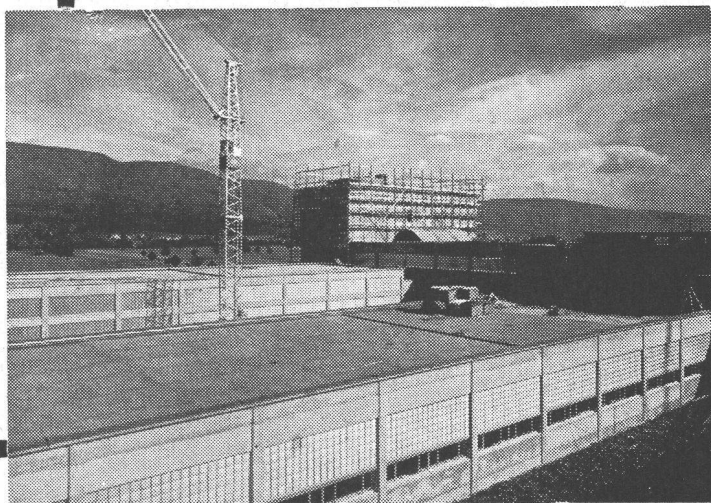
PORA AG

Mühlehorn
058 / 4 34 36

Reichenburg
055 / 7 72 22

Verkaufsbureau Zürich 051 / 34 26 93

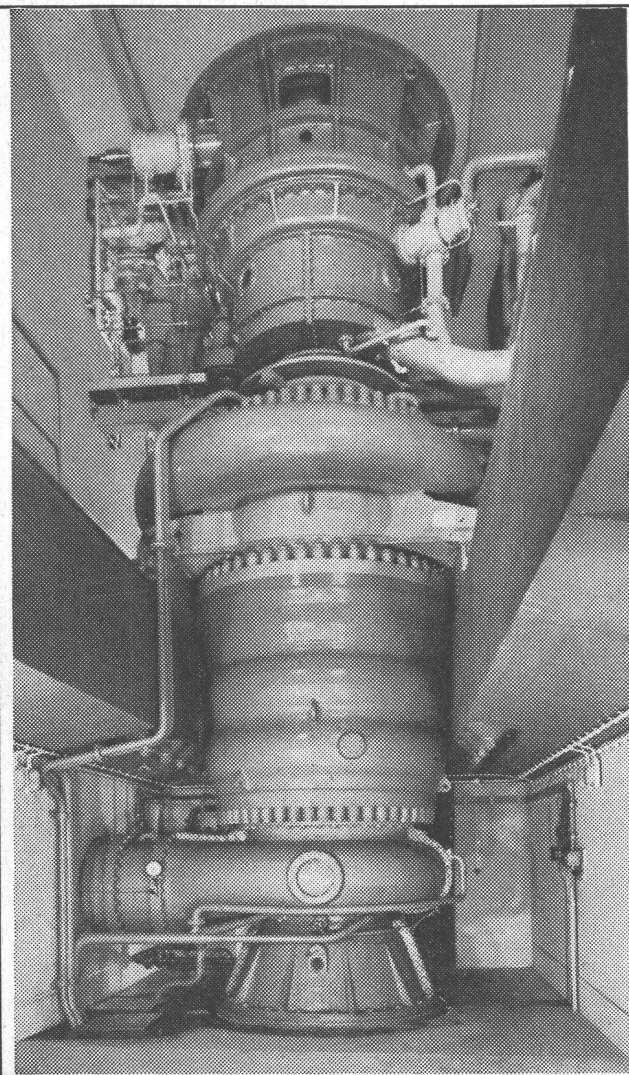
FLACHDACHISOLIERUNG



Porenbeton-Baustellengüsse 400—1200 kg/m³ als

IDEALE FLACHDACHISOLIERUNG

hochisolierend und trittfest, da zweischichtig; leicht, da gleichzeitig Gefällsbeton. Auch armiert, selbsttragend.



SULZER

Speicherpumpen und Druckleitungen für Wasserkraftanlagen

Zurzeit haben wir die vier grössten Hochdruck-Speicherpumpen der Welt für die Zentrale Ffestiniog (Nordwales) der Central Electricity Generating Board in Arbeit.

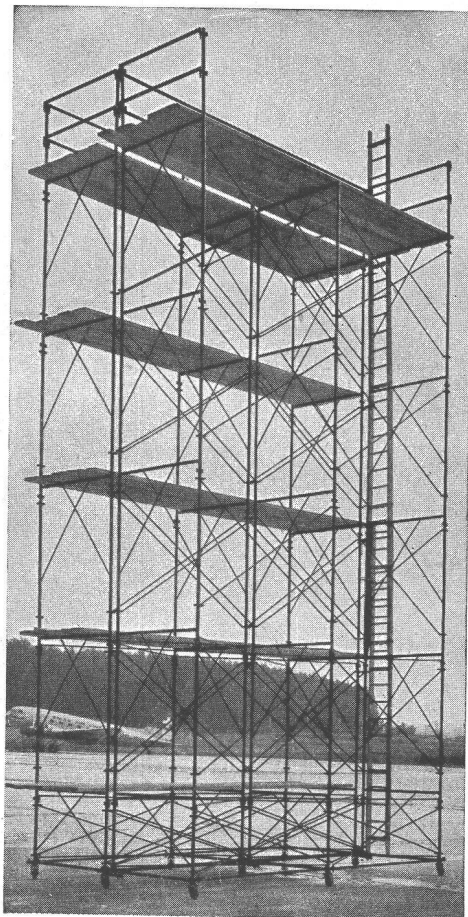
Betriebsdaten pro Einheit:

Fördermenge	21 100 l/s
Förderhöhe	305 m
Drehzahl	428 U/min
maximaler Leistungsbedarf bis	110 000 PS

Für die Zentrale Seewerk der Kraftwerke Zervreila AG lieferten wir die Speicherpumpen und für die Zentrale Rothenbrunnen die Druckschacht-Panzerung und die Verteilleitung.

Gebrüder Sulzer
Aktiengesellschaft
Winterthur, Schweiz

5stufige Hochdruck-Speicherpumpe im Kraftwerk Lünensee der Vorarlberger Illwerke AG



Fahrbare Gerüste

im Freistand

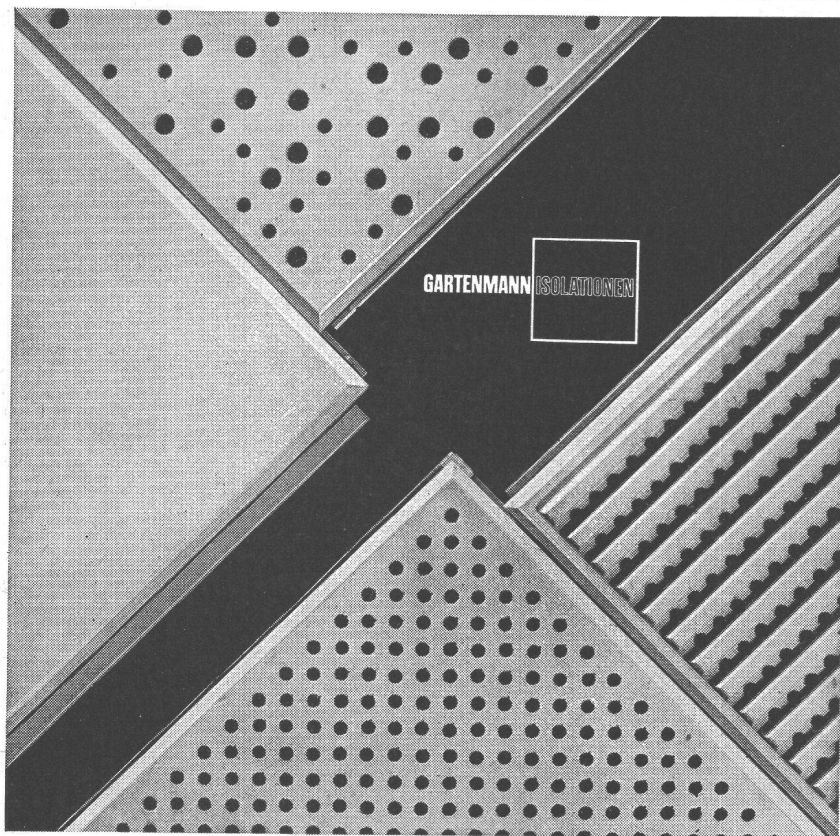
in Hallen, Kirchen usw.

CONRAD KERN AG.
ZÜRICH 8

Eisengasse 6

Tel. 051 / 32 12 46

MOSSINGER SRV



4

Gartenmann-Produkte

in einwandfreier Qualität

Saubere, präzise Ausführung

Echostop

normal gelocht, Format 60 × 60 cm
oder 62½ × 62½ cm

Echostop

-IRREGULAR mit unregelmässig ver-
teilten grösseren und kleineren Lö-
chern, 62½ × 62½ cm

Echostop

gerippt mit runden Löchern,
62½ × 62½ cm

Echostop

Glatte

-Trockenstuckplatten (auch NAVISTUCK
genannt), Normalformate 60 × 60 cm,
62½ × 62½ cm, 65 × 65 cm sowie Spe-
zialformate mit 40—105 cm Seitenlänge

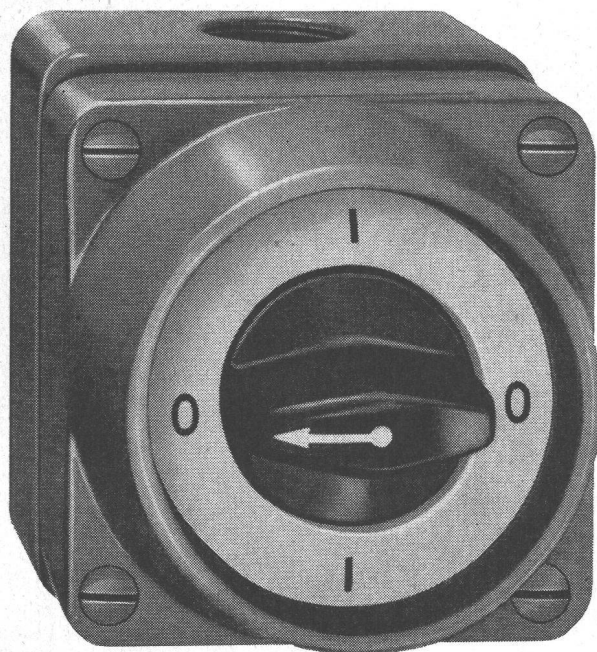
Verlangen Sie unsere Spezialprospekte über die ver-
schieden Plattenverkleidungen sowie die verschiedenen
Montagesysteme für normale und demontable Decken.

C. Gartenmann & Cie AG

Bern Basel Zürich Genève

Drehschalter und Steckdose,
in Leichtmetall,
grau farbgelbgespritzt,
für feuchte Räume

Feller



Adolf Feller AG Horgen

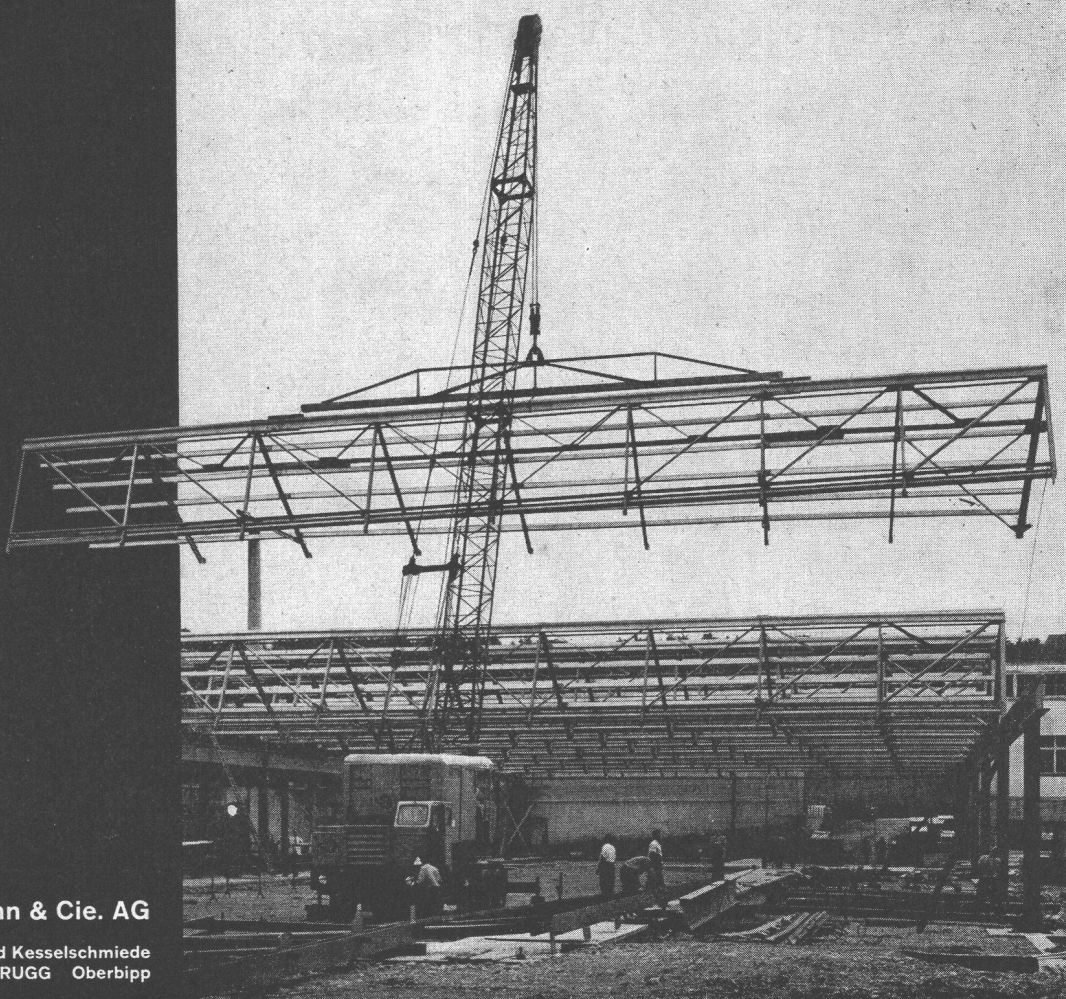
Série 8600 AG Grösse: 75/82 mm

8203 AG Grösse: 75/82 mm

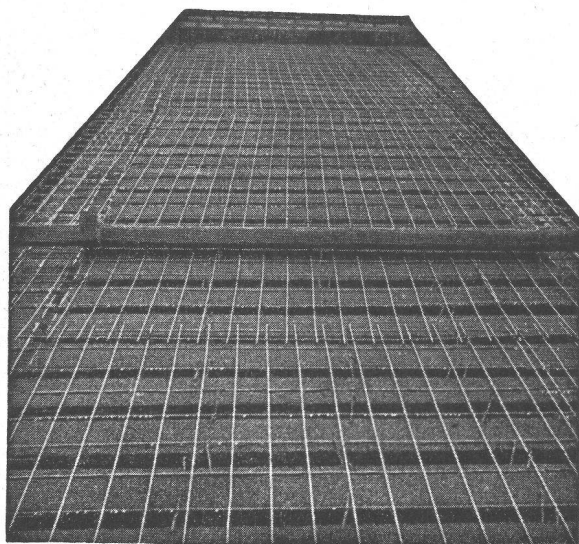
WARTMANN

Wartmann & Cie. AG

Stahlbau und Kesselschmiede
Zürich BRUGG Oberbipp



Gut isoliert **besser** gebaut



Je besser die Isolation, umso geringer die Heizkosten. Die Ersparnisse an Heizkosten machen im Laufe der Jahre oft ein Vielfaches dessen aus, was eine gut isolierende Decke mehr kostet. Mit BAUKORK-Isolierdecken – K-Werte zwischen 0,58 und 0,68 – bauen Sie bei Wegfall von Gefällsbeton etc. sogar noch billiger!

Fragen Sie die Spezialisten mit grosser, praktischer Erfahrung.

BAUKORK AG.

Verkaufsbüro Zurich, Gotthardstr. 61

Telephon 051/238012 - Werk in Steinhausen/Zug

Stahlhochbau Geilinger & Co. Winterthur



GC 5604