

Zeitschrift: Schweizerische Bauzeitung
Herausgeber: Verlags-AG der akademischen technischen Vereine
Band: 77 (1959)
Heft: 35

Werbung

Nutzungsbedingungen

Die ETH-Bibliothek ist die Anbieterin der digitalisierten Zeitschriften auf E-Periodica. Sie besitzt keine Urheberrechte an den Zeitschriften und ist nicht verantwortlich für deren Inhalte. Die Rechte liegen in der Regel bei den Herausgebern beziehungsweise den externen Rechteinhabern. Das Veröffentlichen von Bildern in Print- und Online-Publikationen sowie auf Social Media-Kanälen oder Webseiten ist nur mit vorheriger Genehmigung der Rechteinhaber erlaubt. [Mehr erfahren](#)

Conditions d'utilisation

L'ETH Library est le fournisseur des revues numérisées. Elle ne détient aucun droit d'auteur sur les revues et n'est pas responsable de leur contenu. En règle générale, les droits sont détenus par les éditeurs ou les détenteurs de droits externes. La reproduction d'images dans des publications imprimées ou en ligne ainsi que sur des canaux de médias sociaux ou des sites web n'est autorisée qu'avec l'accord préalable des détenteurs des droits. [En savoir plus](#)

Terms of use

The ETH Library is the provider of the digitised journals. It does not own any copyrights to the journals and is not responsible for their content. The rights usually lie with the publishers or the external rights holders. Publishing images in print and online publications, as well as on social media channels or websites, is only permitted with the prior consent of the rights holders. [Find out more](#)

Download PDF: 04.04.2026

ETH-Bibliothek Zürich, E-Periodica, <https://www.e-periodica.ch>

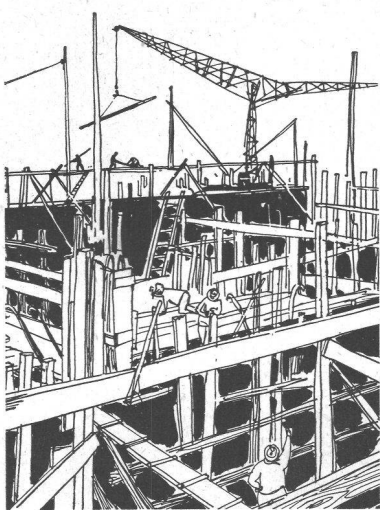
SCHWEIZERISCHE BAUZEITUNG

WOCHENSCHRIFT FÜR ARCHITEKTUR / INGENIEURWESEN / MASCHINENTECHNIK

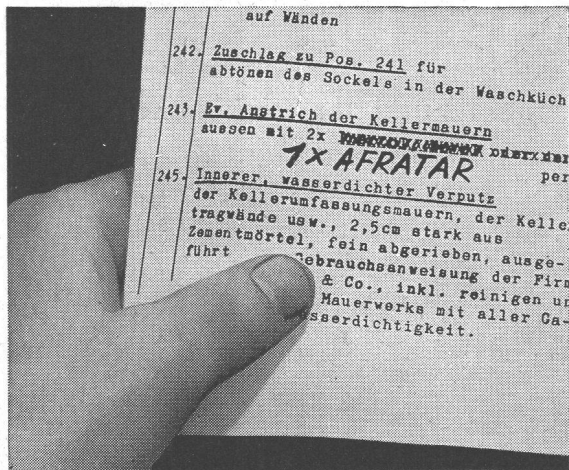
REVUE POLYTECHNIQUE SUISSE

ORGAN DES S. I. A. SCHWEIZERISCHER INGENIEUR- UND ARCHITEKTEN-VEREIN
UND DER G. E. P. GESELLSCHAFT EHEMAL. STUDIERENDER DER EIDG. TECHN. HOCHSCHULE
GEGRÜNDET 1883 VON ING. A. WALDNER / HERAUSGEGEBEN VON ING. W. JEGHER

ACHTUNG! Bausaison: Schutz der Fundamente!



«Durch einen einfachen Eintrag im Devis...»



« . . . profitieren auch Sie von den bestechenden AFRATAR-Vorteilen! »

Was auf zahlreichen Grossbaustellen wegleitend für den Einsatz von AFRATAR war, wird auch Sie überzeugen; denn AFRATAR ist

1. Einfacher:

Während mit den üblichen Schwarzlacken 2—3 Anstriche notwendig sind, erzielen Sie mit AFRATAR im einmaligen Auftrag die gleiche oder grössere Schichtstärke. AFRATAR kann auch auf frischen Beton aufgetragen werden.

2. Schneller:

Durch Einsparen von Arbeitsgängen gewinnen Sie Zeit und können dem modernen Bautempo besser Rechnung tragen, indem Sie gleichzeitig höchsten Ansprüchen in bezug auf dauernde Schutzwirkung genügen.

3. Wirtschaftlicher:

Der kostenmässig wesentlich ins Gewicht fallende Faktor Arbeitskraft wird durch die Reduktion der Arbeitsgänge auf einen Bruchteil reduziert, was den Afratar-Schutzanstrich wesentlich verbilligt.

Afra-Schutzanstriche für Beton und Eisen unter der Erde und unter Wasser, lieferbar durch den Fachhandel.

AFRA-Schutzanstriche, entwickelt und hergestellt durch **Siegfried Keller & Co.**, Wallisellen/ZH, Tel. (051) 93 32 32.

Verlag

W. Jegher & A. Ostertag, Dianastrasse 5, Zürich / Tel. 23 45 07 / Postcheck VIII 6110
Bürozeiten: Montag bis Freitag 7—12 Uhr und 13.45—17.30 Uhr. Samstags geschlossen.
Postadresse:
Schweiz. Bauzeitung, Postfach Zürich 39

Anzeigenverwaltung

Mosse-Annoncen AG., Zürich, Limmatquai 94 / Tel. 32 68 17 / Postcheck VIII 1027

INHALT

Der Schweizer Pavillon an der Weltausstellung 1958 in Brüssel. Arch. W. Gantenbein	557*
Schweiz. Zentrale für Handelsförderung	562
Hoch- und Tiefbau in Frankreich. Von J. Hermann	563
Das Speicherkraftwerk von Roselend-La Bathie in Savoyen	563*
Diesel-elektrische Lokomotiven der Finnischen Staatsbahnen. Von W. Hefti	566*
Beteiligung der Schweiz am Reaktor Dragon	567

Nekrologe

F. Bühler	568*
---------------------	------

Buchbesprechungen

Hydraulic Energy Dissipators, by E. A. Elevatorsky. Fortschritte der Verfahrenstechnik, von H. Miessner und U. Grigull. Schwingungstechnik. Die Zahnformen der Zahnräder, von H. Trier. Abwicklungen zur Verarbeitung von thermoplastischen Kunststoffen und Metallblechen, von P. Bigler. Die Härteprüfungen nach Brinell, Rockwell, Vickers, von G. Reicherter	569
Neuerscheinungen	570

Wettbewerbe

Kantonalbank Schaffhausen. Primarschulhaus in Flums	570
---	-----

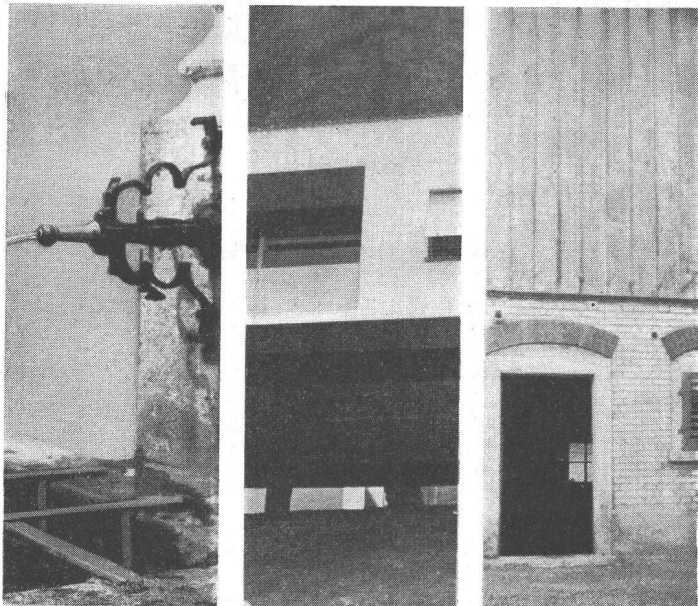
Mitteilungen aus der G. E. P.

Reiterstandbild von Remo Rossi im ETH-Hauptgebäude	570
--	-----

Ankündigungen

Colloquium Spectroscopicum Internationale, Luzern. Stadtstrassen der Zukunft. 9. Plenarsitzung des Deutschen Ausschusses «Normenpraxis». Lawinenkurs 1960. Kolloquium über Metallspritzen, Lüttich	570
--	-----

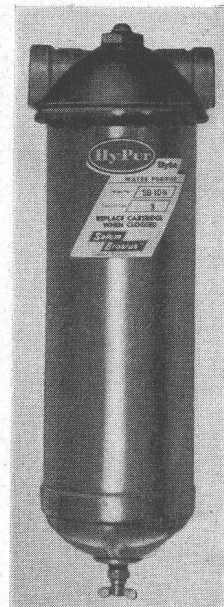




Gesundes Wasser mit

Hy-Pur

dem Filter für
Entkeimung
und mechanische Reinigung.



Hy-Pur eignet sich für Bauernhöfe, Weekendhäuser, Klubhütten, Viehtränken, Zisternen, alle Häuser mit eigener Wasserversorgung, Schwimmbassins.

Die Montage des Filters ist denkbar einfach. Der Apparat arbeitet antriebslos. Alle Teile sind fest montiert. Das Filter muss nicht mit Chemikalien aufgeladen werden. Hy-Pur eignet sich für jede Temperatur.

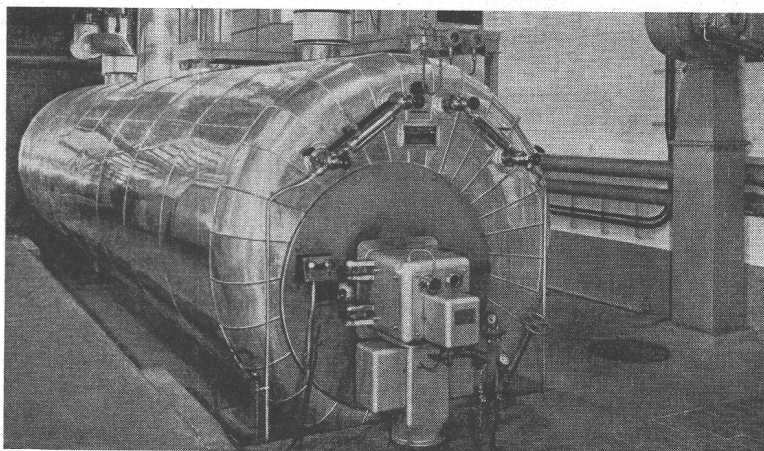
HYDRO-CHEMIE

Aktiengesellschaft
Technische Abteilung
Dreikönigstrasse 21.
Claridenhof
Zürich 1
Telefon: (051) 27 29 12



Oelfeuerungen

für alle Anwendungsgebiete und handelsüblichen Oelqualitäten



Ing. W. Oertli AG

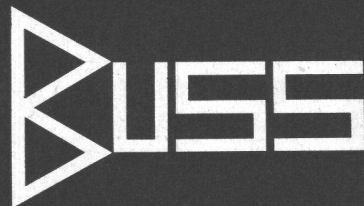
Dübendorf Tel. (051) 96 65 71

37 eigene Montage- und Servicestellen



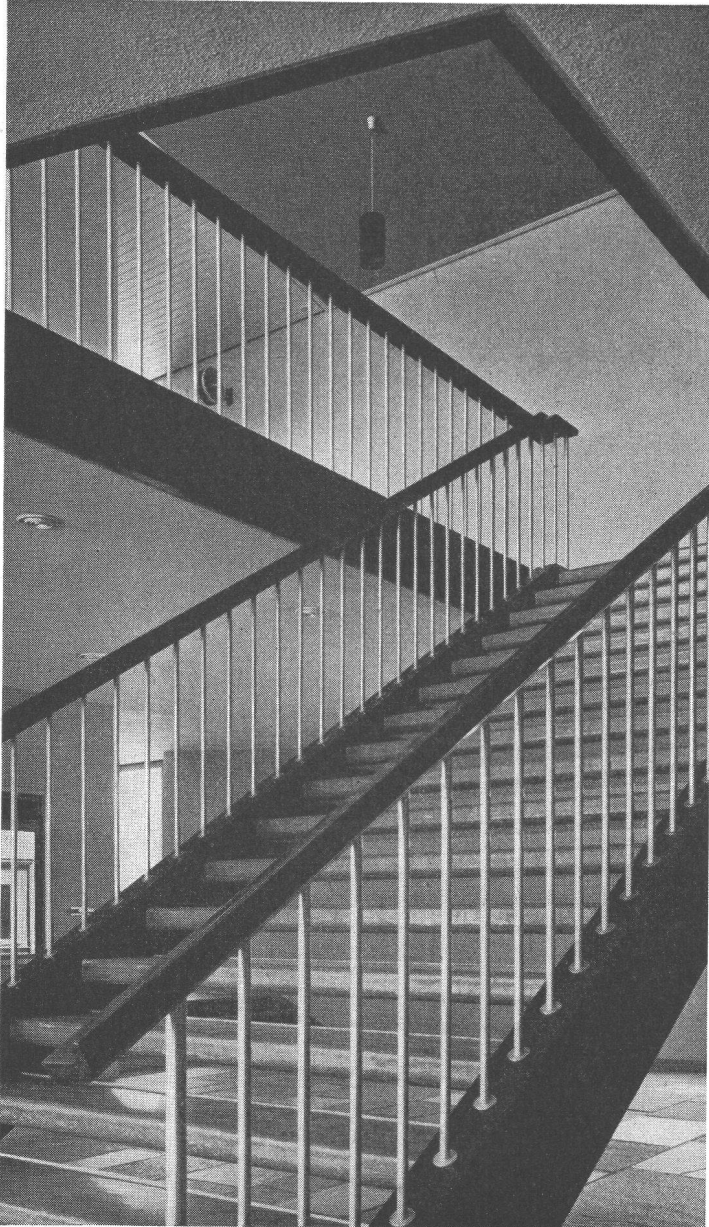
**Skelettbauten
Fabrikhallen
Brücken
Oberlichtfenster
aus Stahl**

Buss AG Basel / Pratteln



Spezialbeton AG Staad

Treppenanlagen, Betonfenster
 Fassadenverkleidungen
 Bodenbeläge
 Vorfabrizierte Sichtbetonelemente
 Ausführung sämtlicher Kunststeinarbeiten



Wangentreppe Primarschule in Hofacker Schlieren
 Architekt Hans Hubacher BSA SIA, Zürich

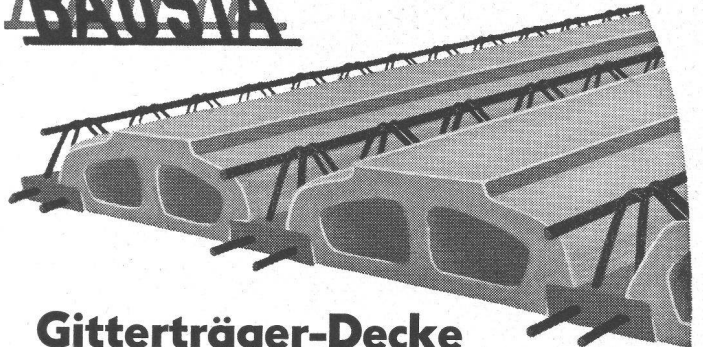
*Regulierbares Licht mit
 Roll- und Raff-Lamellenstoren*

Solomatic

Griesser Ag
 AADORF BASEL BERN LUZERN ST. GALLEN ZÜRICH



BAUSTA



Gitterträger-Decke

Rationelle Ausführung mit Spezialmaschinen - gleichbleibende Qualität -
 ausgezeichnete Verbundträger - vielseitiges Anwendungsgebiet - geringes
 Gewicht - einfachste Verlegemethode.

Ein Erzeugnis der internationalen OMNIA-Decken-Organisation mit über
 200 Lizenzwerken in Europa und Uebersee.

OMNIA - Decken-Organisation Schweiz:

Zentrale: FISCA AG., Thannerstrasse 34,
 Basel (061) 38 96 19/39 47 62

Lizenzwerke:

Baustein- und Betonwarenfabrik AG.,
 Spreitenbach AG (051) 91 84 78

Wilhelm Brodtbeck AG., Zementwarenfabrik,
 Pratteln BL (061) 81 50 12

Baubedarf und Zementwaren Gustav Hunziker AG.,
 Ins-Anet BE (032) 8 32 82

Emile Monney, Matériaux de Construction,
 Route de Vernier 133,
 Genève (022) 34 52 33/34 52 34

Procim S.A., Fabrique de Produits en Ciment,
 Monthey VS (025) 4 25 97/4 27 26



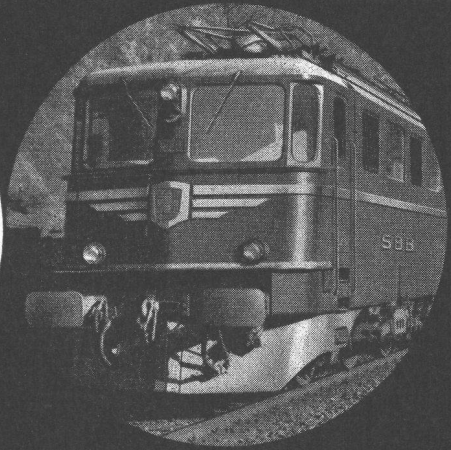
SLM

50 elektrische Lokomotiven der Serie Ae 6/6, Typ C₀C₀

werden nach Auslieferung der neuen Bestellung von 36 Einheiten im Dienste der Schweizerischen Bundesbahnen stehen.

50

Diese mit dem bekannten 3achsigen SLM-Drehgestell ausgerüsteten 6000-PS-Lokomotiven befördern sowohl Schnell- als auch Güterzüge auf der Gotthardlinie.



4153

Schweizerische Lokomotiv- und Maschinenfabrik Winterthur



Türlautsprecher Emgefon

EMGEFON-Türlautsprecheranlagen bewahren Sie vor zeitraubenden Wegen und unerwünschten Besuchern.

Die Standard-Türlautsprecheranlagen, verbunden mit den Haussprechstellen EMGEFON eignen sich für gewerbliche Zwecke, sowie als Nachtrufeinrichtung für Aerzte, Apotheken, Hotels usw. Die Türsprechstellen können auch für den Einbau in Tasterplatten und Normbriefkästen verwendet werden.

Haussprechstellen schwarz oder elfenbeinfarbig lieferbar.

Standard Telephon und Radio AG.

Verkaufsabteilung Zürich 4,
Zweierstrasse 35 Tel: 051/25 45 10



Türlautsprecher
UND HAUSTELEFON — EMGEFON

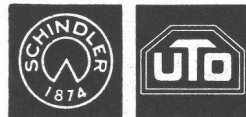
1709 a

Stahlrohrkandelaber
 konisch und abgesetzt
 im Vollbad verzinkt
 liefern wir zu äusserst
 vorteilhaften Bedingungen

Verlangen Sie unsern
 Spezialprospekt

ALUMAG

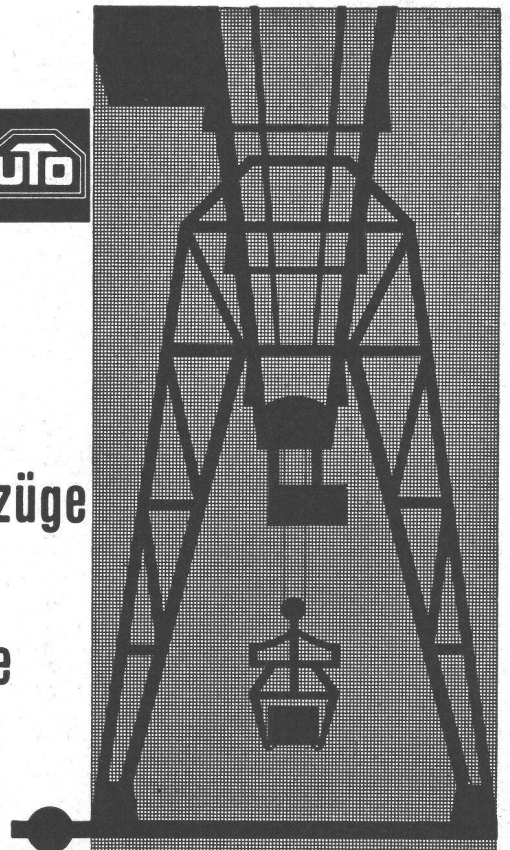
ALUMINIUM LICHT A.-G. ZÜRICH
 INDUSTRIE FÜR TECHNISCHE BELEUCHTUNG



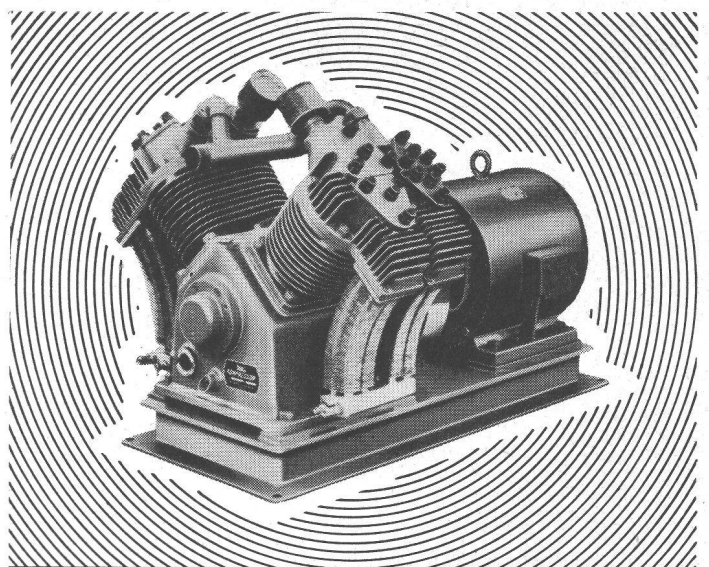
Krane

Elektrozüge

Aufzüge

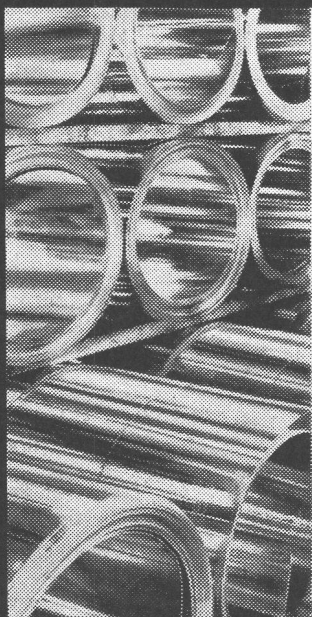
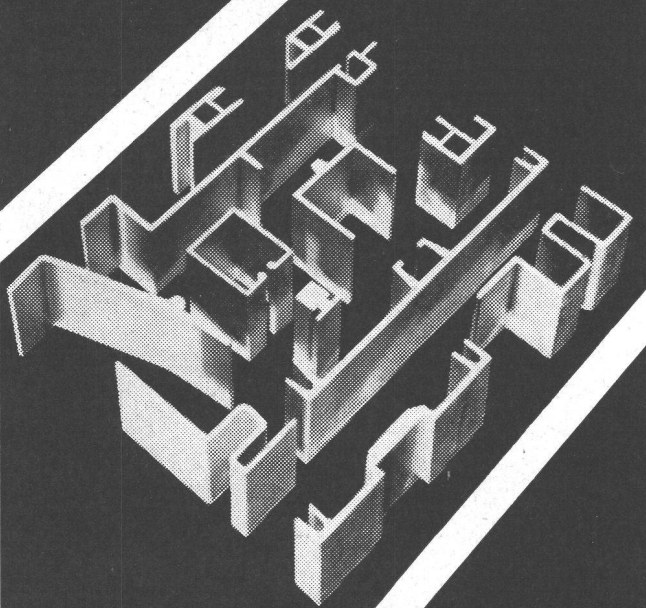
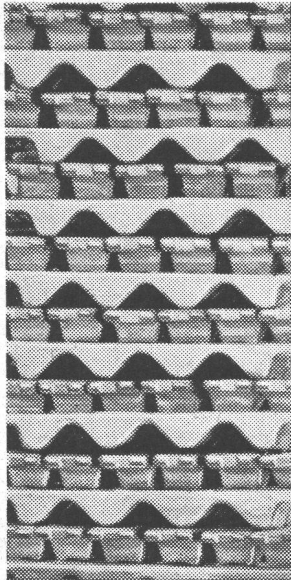


Schindler-Aufzug- und Uto-Kran-Fabrik AG., Zürich



Haug
KOMPRESSOREN

VAKUUMPUMPEN LUFTFILTER FÜR JEDEN ZWECK
FRITZ HAUG AG., MASCHINENFABRIK, ST. GALLEN
 AUSSTELLUNG UND VORFÜHRUNG BEI
ERNST HAUSAMANN & CO. ZÜRICH 3/45
 UETLIBERGSTRASSE 15



Original-Hüttenaluminium
Raffinal (Reinstaluminium)
Aluminium-Gusslegierungen
Halbfabrikate aus
Reinaluminium
und den markengeschützten
AIAG-Legierungen
S.A.P.
Aluminium-Sinterwerkstoffe

Aluminium-Industrie-Aktien-Gesellschaft
Verkaufsabteilung, Zürich 48 Telefon 051 / 54 80 80

Die Rechnung des Architekten:

- farbenfroh
- + hygienisch
- + ausserordentlich säurefest
- + hitzebeständig bis 150° C
- + appetitlich
- + überdurchschnittlich abriebfest
- + lichtecht
- + leicht zu reinigen
- + fabrikgarantiert

= KELLCO -Kunststoffplatten

Genau so überlegt der Architekt, wenn er den Belag für die Kücheneinrichtung, die Restaurationstische, die Bar, den Ladenkorpus und die Regale bestimmt. Er weiss, dass Kellco ein Schweizer Fabrikat ist, welches sich glänzend bewährt hat und das er mit dem Gefühl absoluter Sicherheit in seinen Projekten vorschreibt.

Verlangen Sie die Kollektion der 70 Muster direkt von der Fabrik.

Fordern Sie den kostenlosen technischen Dienst an. Er berät Sie gut und unverbindlich.



die Schweizer
Kunststoffplatte
mit der einzigartigen
Qualitätsgarantie

Keller & Co. A.-G., Klingnau
Telephon (056) 5 11 77

norm
ST
 norm
OL

Reduzieren Sie Ihre Baukosten mit genormten Bauteilen der

Metallbau AG, Zürich 47

Anemonenstrasse 40 Telefon 051 / 52 13 00



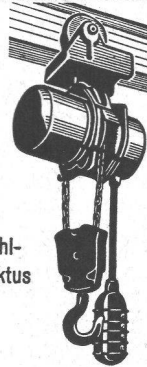
STRECKRABITZ ?

Streckrabitz ist der gesetzlich geschützte Markenname eines im Vollbad feuerverzinkten Rabitzgewebes mit rechteckigen Maschen. Nachahmungen, die meist ebenso rasch verschwinden wie sie kommen, sind wie die noch immer steigende Nachfrage der beste Beweis für die unerreichten Qualitäten dieses einzigartigen Putzträgers. Streckrabitz fabriziert als alleinige Inhaberin der Schutzmarke die

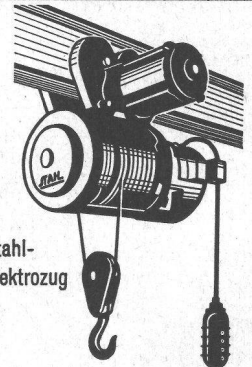
SDL SCHWEIZERISCHE DRAHTZIEGELFABRIK AG.
 LOTZWIL

MERK

für Hebezeuge



Stahl-
 Elektus



Stahl-
 Elektrozug



- Klein-Elektrozüge

Tragkraft 100—500 kg. Für Drehstrom und Wechselstrom, auch mit Schnell- und Feinhub lieferbar.



- Elektrozüge

Tragkraft 500—10.000 kg in allen Variationen. Grosses Lager in Dietikon. Elektrozüge mit Explosionsschutz nach den neuesten Vorschriften.



- Schwer-Elektrozüge

Tragkraft 20.000—80.000 kg.

Hans Merk Maschinenfabrik Dietikon/ZH

Telefon 051 / 91 91 21

PORA
ISOLIERBETON

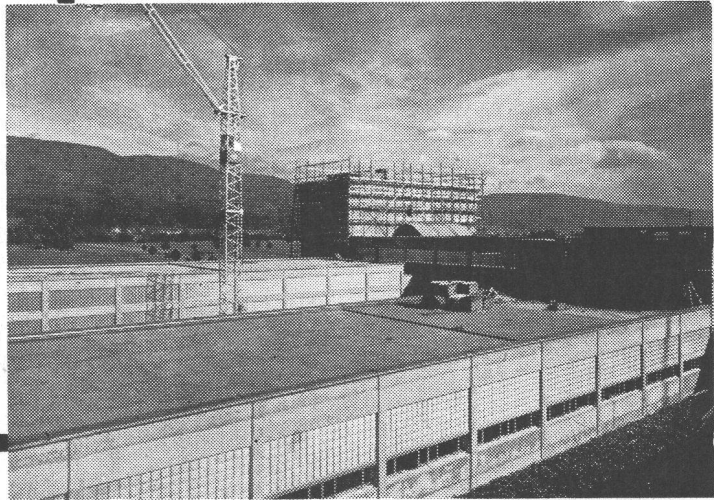
PORENBETON-PRODUKTE:

ISOLIERPLATTEN; BAUSTEINE
FASSADEN-FERTIGELEMENTE
FLACHDACHISOLIERUNGEN

AUS POLYSTYROL-HARTSCHAUM:

ISOLIERPLATTEN 15 bis 30 kg/m³
HALBSCHALEN FÜR ROHRISOLIERUNGEN
FORMSTÜCKE ALLER ART

FLACHDACHISOLIERUNG



PORA AG

Mühlehorn
058 / 4 34 36

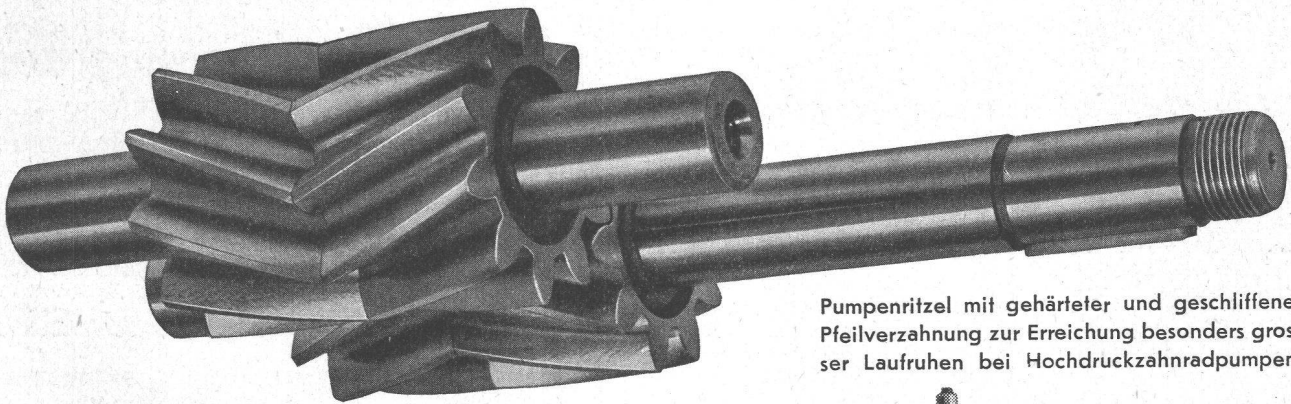
Reichenburg
055 / 7 72 22

Verkaufsbureau Zürich 051 / 34 26 93

Porenbeton-Baustellengüsse 400—1200 kg/m³ als

IDEALE FLACHDACHISOLIERUNG

hochisolierend und trittfest, da zweischichtig; leicht, da gleichzeitig Gefällsbeton. Auch armiert, selbsttragend.



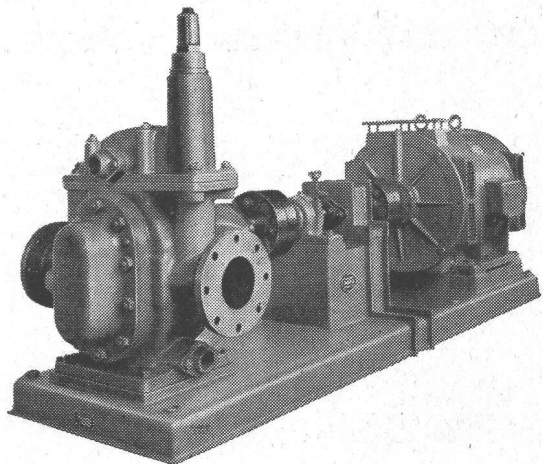
Pumpenritzel mit gehärteter und geschliffener Pfeilverzahnung zur Erreichung besonders grosser Laufruhen bei Hochdruckzahnradpumpen.

Die **MAAG-Zahnräder AG.** besitzt reiche Erfahrung im Bau von

Präzisions-Zahnradpumpen

für jeden Verwendungszweck und ist jeweils gerne bereit, für schwierige Probleme geeignete Lösungen vorzuschlagen.

Rechts: MAAG-Zahnradpumpengruppe Typ MHP-150 zur Förderung von Schweröl, Heizöl, Pacura, Petrol, Benzin usw. mit Mauerstopfbüchse, zum Aufstellen in explosionsgefährdeten Räumen. Fördermenge bis 1200 l/min, Förderdruck bis 6 atü, Viskositätsfähigkeit bis 500° Engler



MAAG-ZAHNRÄDER A.G. ZÜRICH (SCHWEIZ)

HOLZHANDEL AG ZÜRICH

**IHR
PROMPTER
LIEFERANT
FÜR**

Seestrasse 4, Zollikon Postfach Zürich 23 Telephon (051) 24 90 94



-Kunstharzplatten

Schwedisches Qualitätsprodukt

Seit Jahren bewährt

Originalmass: 122 x 244 cm
alle gewünschten Fixmasse!

Einzelplatten Originalmass:

FR. 20.- p/m²

Praktisch unverwüslliche Oberfläche - 60 modernste, dekorative Farben und Dessins



**Normen
vereinfachen und
verbilligen das Bauen**

Göhner Normen

**die beste
Garantie für Qualität**

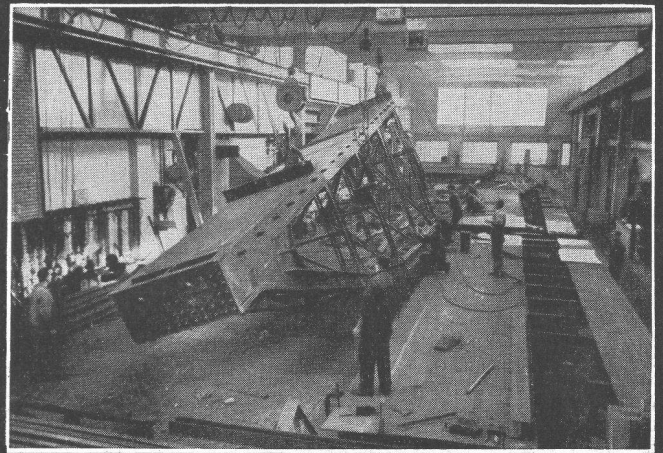
Ernst Göhner AG, Zürich
Hegibachstrasse 47
Telefon 051 / 24 17 80
Vertretungen in
Bern, Basel, St.Gallen, Zug,
Biel, Genève, Lugano

Fenster 221 Norm-Typen,
Türen 326 Norm-Typen,
Luftschutzfenster + -Türen,
Garderoben- + Toilettenschränke
Kombi-Einbauküchen,
Carda-Schwingflügelfenster.

Verlangen Sie unsere Masslisten
und Prospekte. Besuchen
Sie unsere Fabrikausstellung.

B 1

Aus unserem Bauprogramm



Stahlhochbau

Behälter

Schlosserei

Brückenbau

Silos

Metallbau

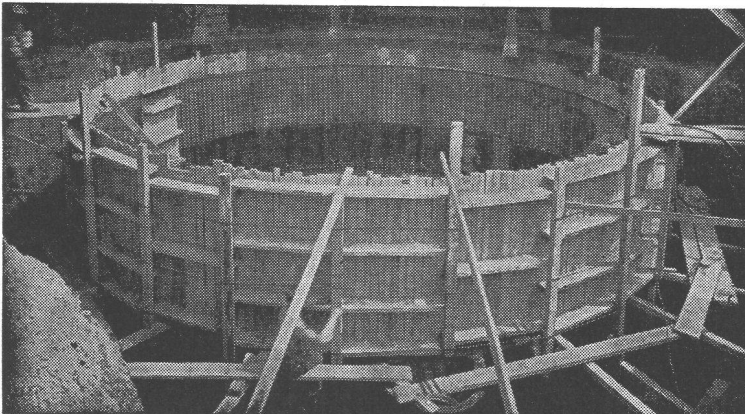
Ingenieurbureau

PREISWERK & ESSER

Schönaustr. 10

Basel

Tel. (061) 32 46 88



Befontank von 250 000 l im Bau

TBA-Betontankanlagen

zur Lagerung von Heizöl, Dieselöl etc.

Die zuverlässigen, betriebs- und korrosionssicheren
TBA-Stahlbetonbehälter können in jeder Form und
Grösse erstellt werden. Kellereinbautanks.

TANKBAU AG, ZÜRICH

Minervastrasse 126, Telephon (051) 34 46 42